



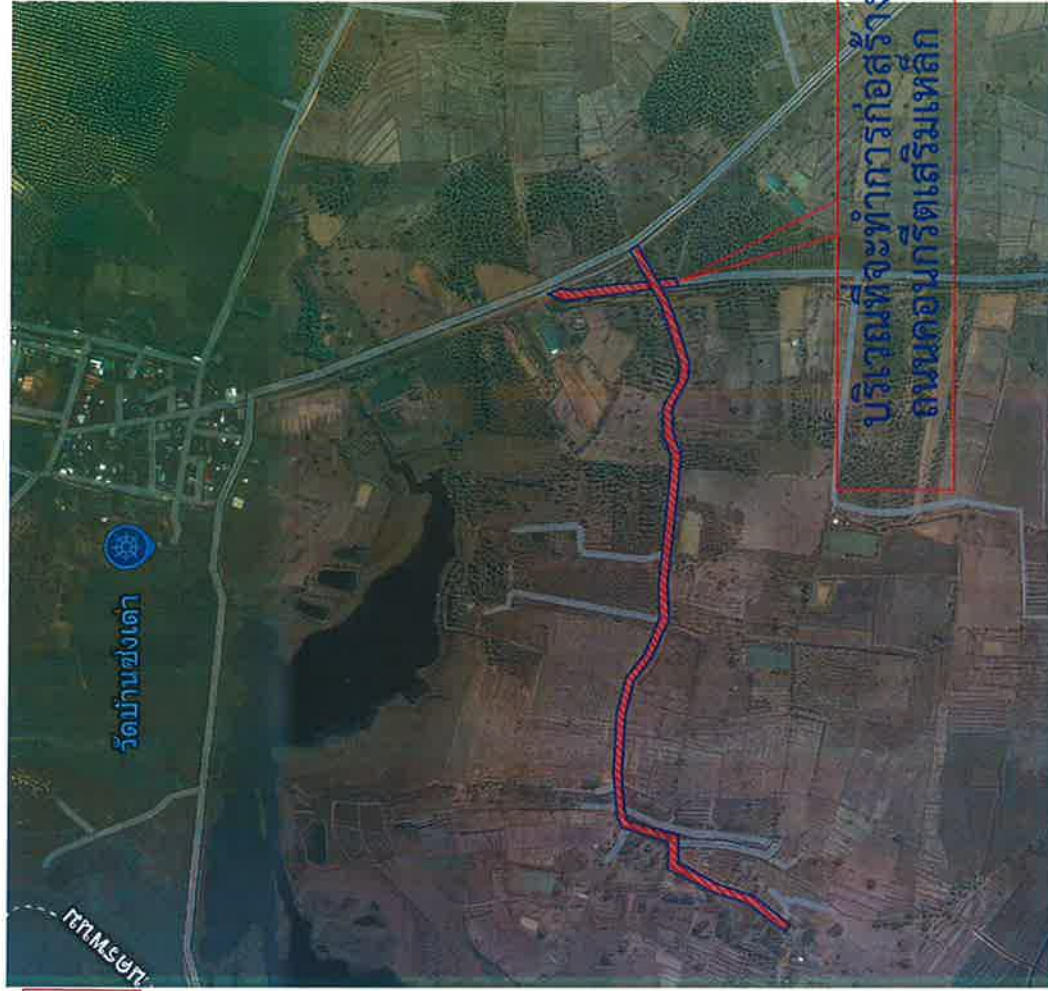
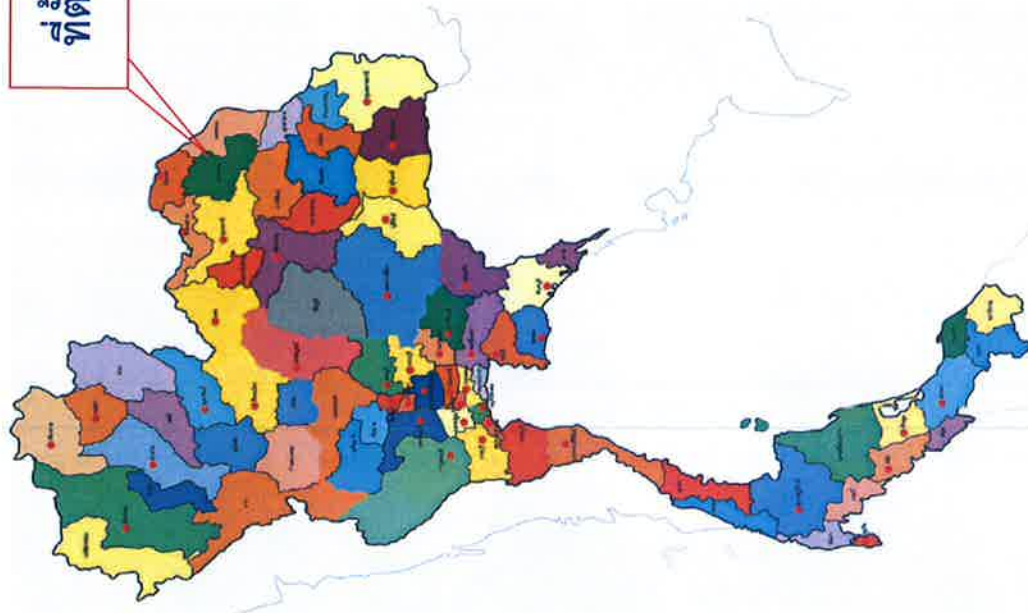
โครงการ
ก่อสร้างถนนคอนกรีตเสริมเหล็ก รหัสสายทาง สน.ถ.85-027
ไปทางหลวงท้องถิ่น สน.ถ.85-012

เจ้าของ
องค์การบริหารส่วนตำบลนาเพียง

สถานที่ก่อสร้าง
บ้านช่องเต่า หมู่ที่ 6 ตำบลนาเพียง อำเภอกุสุมาลย์ จังหวัดสกลนคร



ที่ตั้งโครงการ

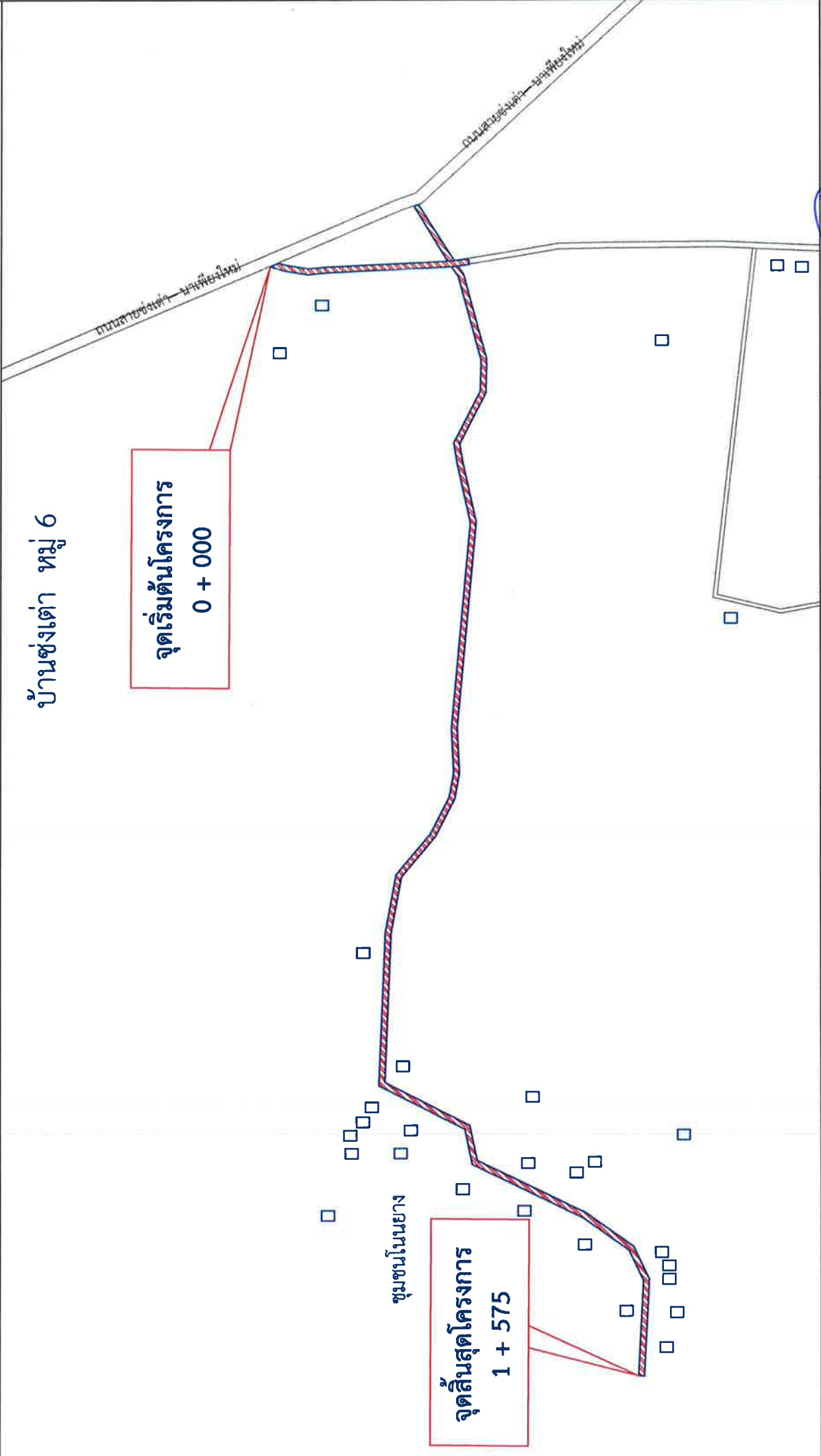


แผนที่ประเทศไทย

แผนที่แสดงที่ตั้งโครงการ

แบบ โครงการก่อสร้างถนนคอนกรีตเสริมเหล็ก รหัสสายทาง สน.ถ.85-027 ไปทางหลวงท้องถิ่น สน.ถ.85-012	เขียนแบบ (นางสาวชลดา มีไกรลาศ) ผู้ช่วยนายช่างเขียนแบบ		ตรวจ (นายสมยศ ปิยะสาคร) นายช่างโยธาอาวุโส	เห็นชอบ (นายวิฑูรย์ เหล่าแฉะ) ผู้อำนวยการกองช่าง	พิจารณา (นายวัฒนากร กลางชาติ) ปลัด อบต.นาเพียง	อนุมัติ (นายสุรศักดิ์ สาริชากุล) นายก อบต.นาเพียง
	แบบเลขที่	หน้า 1 / 2				

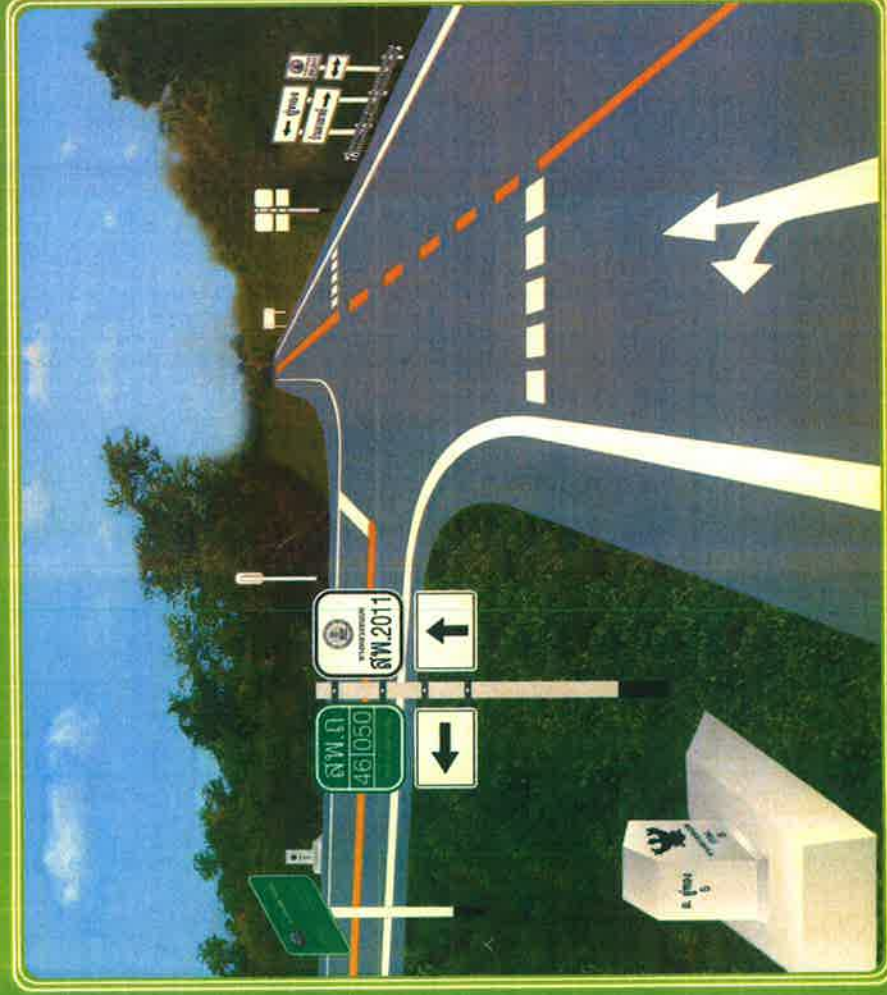
ผังแสดงแนวเขตก่อสร้างถนนคอนกรีตเสริมเหล็ก รหัสสายทาง สน.ถ.85-02 ไปทางหลวงท้องถิ่น สน.ถ.85-012
กว้าง 4 เมตร ยาว 1,575 เมตร หนา 0.15 ม. ไหล่ทางข้างละ 0.50 เมตร



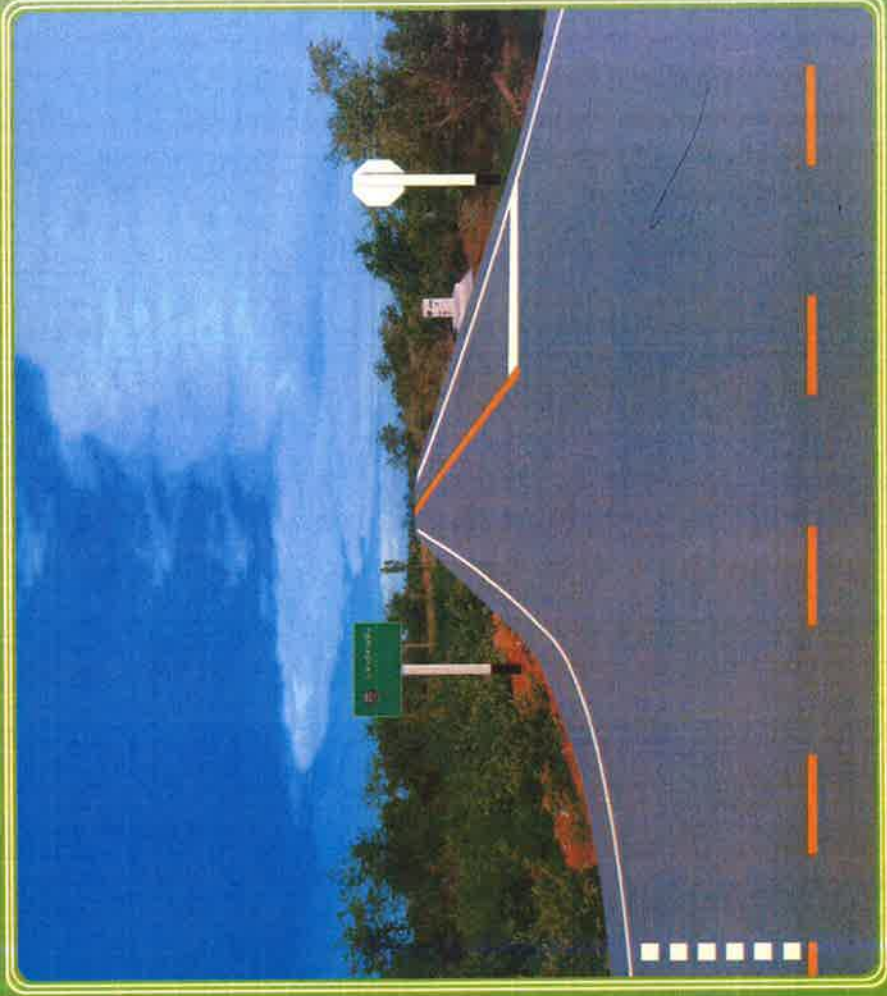
แบบ โครงการก่อสร้างถนนคอนกรีตเสริมเหล็ก รหัสสายทาง สน.ถ.85-027 ไปทางหลวงท้องถิ่น สน.ถ.85-012	เขียนแบบ (นางสาวชลดา มีไกรลาศ) ผู้ช่วยนายช่างเขียนแบบ		ตรวจ (นายสมยศ ปัญญาสาร) นายช่างโยธาอาวุโส	เห็นชอบ (นายวิทยา เหล่าแถว) ผู้อำนวยการกองช่าง	พิจารณา (นายวัฒนากร กลางชาติ) ปลัด อบต.นาเพียง	อนุมัติ (นายสุรศักดิ์ สาริยากุล) นายก อบต.นาเพียง
	แบบเลขที่	หน้า 2 / 2				



แบบมาตรฐานงานทาง สำหรับ อปท.



กรมทางหลวงชนบท



กระทรวงคมนาคม

Figure 6-10 illustrates the reinforcement details for a concrete slab. The diagram includes two views: a cross-section and a plan view.

Cross-section details:

- Total width: 0.80 m
- Effective width: 0.75 m
- Reinforcement diameter: 0.05 m
- Slab thickness: 0.10 m
- Distance from centerline to edge of slab: 0.25 m
- Distance from centerline to edge of reinforcement: 0.05 m

Plan view details:

- Total length: 10.00 m
- Effective length: 9.80 m
- Reinforcement spacing: 0.05 m
- Distance from centerline to edge of slab: 0.25 m
- Distance from centerline to edge of reinforcement: 0.05 m

6. เหล็กเส้นรับแรงดึงใช้เหล็กมาตรฐาน มอก. 20 และ มอก. 24
7. โฟมขึ้นรูป WELDED WIRE MESH (มอก. 737) ตามตารางที่ 1, 2 และตารางที่ 3
8. เหล็กเส้นรับแรงดัดใช้เหล็กเส้นมาตรฐาน มอก. 20 และ มอก. 24
9. เหล็กเส้นรับแรงดัดใช้เหล็กเส้นมาตรฐาน มอก. 20 และ มอก. 24
10. เหล็กเส้นรับแรงดัดใช้เหล็กเส้นมาตรฐาน มอก. 20 และ มอก. 24
11. เหล็กเส้นรับแรงดัดใช้เหล็กเส้นมาตรฐาน มอก. 20 และ มอก. 24
12. เหล็กเส้นรับแรงดัดใช้เหล็กเส้นมาตรฐาน มอก. 20 และ มอก. 24

13. แก้มปลาที่กินจะคงทนอย่างน้อย 0.07 ม. กว้าง 1.20 ม. ยาวเท่ากับความกว้างผิวทางจราจร ซึ่งต้องมีรอยขีดไม่เกิน 7% ของแผ่นลาดที่กินได้ แก้มปลาที่กินจะคงทนประมาณ 1 ปี ประแสงและกันน้ำได้

14. ระยะเวลาการออกแบบ 15 ปี นับจากยกย่อง 15 กันยายน 2559 (ADT) 200 ปีถัดไป

1. รายการก่อสร้างงาน งบลงทุน, งบดำเนินงาน

1. การศึกษาของมหาวิทยาลัยราชภัฏวไลยอลงกรณ์ อล. วิทยาน ในพื้นที่ชุมชนคลองบางหลวง และชุมชนคลองบางลำ

3. **ตัวเชื่อมยางพารา (SLAP)** ไม่มากกว่า 10 เปอร์เซ็นต์ของน้ำหนักของยางพารา

- ที่ 28 ขึ้นสองในเช้าวัน 240 กก./คย. ชม.

4. ให้อำนาจบริหารจะตั้งขึ้นทั้งจากนายอำเภอและจาก

- [illegible]

3. วัสดุที่ใช้ทำเสาเข็มเป็นเหล็กที่มีน้ำหนักต่อหน่วยความยาว 3.00 กก. หน่วยความยาว 1 เมตร

6. การขอพินิจ เมื่อขอพินิจไปแล้ว ต้องอยู่ภายในอีกกว่า 7 วัน

7. การทบทวนสิ่งแวดล้อม: การประเมินผลกระทบสิ่งแวดล้อม

๕. ทัฬหภูมิ อภิล. ๓๐ มีข้อความว่ามหาสมุทรเป็นดุจแก้วมณีที่ประดุจคำภีระ "ทัฬหภูมิ" สัมมโนที่กล่าวถึงพระอริยสัจจะปาฐก" มจร. 128

Dussumm Asia, 3

3. **EXHIBITS WILL BE OPEN TO THE PUBLIC**

7979311. WOODWARD WIRE MESH 70 INCH BAR MESH

BAR MESH (f s = 1,200 Kc) (เลขที่.ส.บ.จ.ร. 24)	DIA / SPACING	STEEL AREA (กก./ตร./ม.)	STEEL AREA (กก./ตร./ม.)
WIRE MESH (f s = 2,750 Kc) (เลขที่.ส.บ.จ.ร. 25)	Ø 4 1200 x 0.30 m.	0.710	0.418
	Ø 6 1200 x 0.40 m.	2.12	0.940
	Ø 8 1200 x 0.50 m.		

ตารางที่ 1. แล่งขนาดของ WIRED MESH ที่นิยม BAR MESH

RESUME, MO. 3041.

ซึ่งความยาวของเส้นโค้ง เท่า 0.05 ม.

รอบถึงข้างบนเป็นเหลี่ยมแต่ละจุดและรอยขีดก็ได้ใช้จำนวน
ความหนา 0.20 ม. GER > 85% โดยขึ้นอยู่กับความยาว 8
ซึ่งได้ความหนาของ ค่า GER > 4% โดยขึ้นอยู่กับความยาว 85%
โดยทางตรงไปตรงมา

แบบตาม คลล. ภายใต้งาน (แบบมีโครงค้ำ) ปรับปรุงจากแบบ เลขที่ ๗. -2-203/48 ของกรมทางหลวงชนบท



แบบมาตรฐานทาง
ตำรวจส่วนท้องถิ่น

ถนน ศสธ. ภายในหมู่บ้าน (แบบมีรอยต่อความบกพร่อง)

[illegible]

1007-2-114 LABELED LIT

အသံကွဲ ၁၄