



กองช่าง องค์การบริหารส่วนตำบลหนองแวง ตำบลหนองแวง อำเภอสว่าง จังหวัดสุรินทร์

โครงการ : เสริมสร้างผิวจราจร Asphaltic Concrete โดยปูทับบนผิวทางคอนกรีตเดิม รหัสทางหลวงท้องถิ่น สร.ถ 164-06 สายบ้านหนองแวง หมู่ที่ 1 - บ้านโนนตลาด หมู่ที่ 6 ตำบลหนองแวง อำเภอสว่าง จังหวัดสุรินทร์

สถานที่ก่อสร้าง : สายทาง รหัสทางหลวงท้องถิ่น สร.ถ 164-06 บ้านหนองแวง หมู่ที่ 1 - บ้านโนนตลาด หมู่ที่ 6 ตำบลหนองแวง อำเภอสว่าง จังหวัดสุรินทร์

รายละเอียดโครงการ : โดยปูทับบนผิวทางคอนกรีตเดิม จาก กม. 0+000 ถึง กม. 2+300 ผิวจราจรกว้าง 6.00 เมตร ระยะทาง 2,300.00 เมตร หน้า 0.05 เมตร หรือมีพื้นที่ไม่น้อยกว่า 13,800.00 ตารางเมตร พร้อมติดตั้งชุดเสาไฟถนนโคมไฟแอลอีดีพลังงานแสงอาทิตย์ ขนาดความสว่างไม่น้อยกว่า 60 วัตต์ จำนวน 45 ต้น พร้อมป้ายประชาสัมพันธ์โครงการ จำนวน 1 ป้าย (ตามรายละเอียดและแบบแปลน มาตราฐานสำหรับองค์การปกครองส่วนท้องถิ่น แบบเลขที่ ทถ-7-201)



กรม
A-03

ผู้ว่า	นายสมศักดิ์ ใจเย็น
รองผู้ว่า	นายสมศักดิ์ ใจเย็น
หัวหน้างาน	นายสมศักดิ์ ใจเย็น
ผู้ช่วยหัวหน้างาน	นายสมศักดิ์ ใจเย็น
ผู้ปฏิบัติงาน	นายสมศักดิ์ ใจเย็น
ผู้ควบคุมงาน	นายสมศักดิ์ ใจเย็น
ผู้ตรวจสอบ	นายสมศักดิ์ ใจเย็น
ผู้รับมอบ	นายสมศักดิ์ ใจเย็น
อนุมัติ	นายสมศักดิ์ ใจเย็น

ENGINEERS.

OWNER.

องค์การบริหารส่วนตำบลหนอง...

บ้านหนอง...

PROJECT NAME.

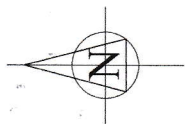
แบบผังบริเวณแสดงตำแหน่งที่ดินในการโครงการสร้างระบบไฟฟ้าแรงดัน 600 โวลต์...



ระยะห่างเสาไฟ
Not to Scale

***หมายเหตุ

- จุดติดตั้งเสาไฟถนนโคมไฟแอลอีดีพลังงานแสงอาทิตย์ ขนาดความยาว 60 โวลต์
- ติดตั้งเสาไฟถนนโคมไฟแอลอีดีพลังงานแสงอาทิตย์ ขนาดความยาว 60 โวลต์ จำนวน 45 ต้น
- ต้องมีระยะห่างเสาไฟไม่น้อยกว่า 30 เมตร



บ้านหนอง...

บ้านหนอง...

บ้านหนอง...

จุดติดตั้งเสาไฟถนนโคมไฟแอลอีดีพลังงานแสงอาทิตย์
Not to Scale



โครงการก่อสร้างของ องค์การบริหารส่วนตำบลหนองแวง

โทร.

ประเภทสิ่งก่อสร้าง.....
 ปริมาณงานก่อสร้าง.....
 ชื่อ ที่อยู่ หมายเลขโทรศัพท์ ผู้รับจ้าง.....
 รายละเอียดเริ่มต้น และระยะใกล้สุด รวมเป็นระยะเวลากี่วัน.....
 วงเงินงบประมาณที่ได้จัดไว้หรือที่ได้รับ.....
 ราคาผลงาน ค่าก่อสร้าง.....
 วงเงินค่าก่อสร้างตามที่ได้นำมาเสนอจ้าง.....
 ชื่อคณะกรรมการจรรยาบรรณ และผู้อำนวยการโครงการ..... พร้อมแนบลายเซ็นพร้อม

^๓- สักดณะกรรม การตรากฎให้สุด และผู้ใดไม่ยอมงาน พริ้งพวงมาแยงใจโทรศัพท.

รายการประกอบแบบ (ป้ายชั่วคราว)

1. เสพป้ายไม้ยูคา ขนาด 0.2×3 "
2. พิมพ์ป้ายไวลด์สตีชว โครงคร่าไม้ 1×2 "
3. ตัวหนังสือสีขาว ขนาดตัวหนังสือกำหนดตามความเหมาะสม ข้อความตามแบบกำหนด
4. จุดตั้งป้ายกำหนดได้ตามความเหมาะสม สามารถมองเห็นได้ชัดเจนหรือให้ผู้ควบคุมงานกำหนด
5. ป้ายประชาสัมพันธ์เกี่ยวกับปฏิบัติงานหนังสือสั่งการกระทรวงมหาดไทย ส่วนที่ดีที่สุด

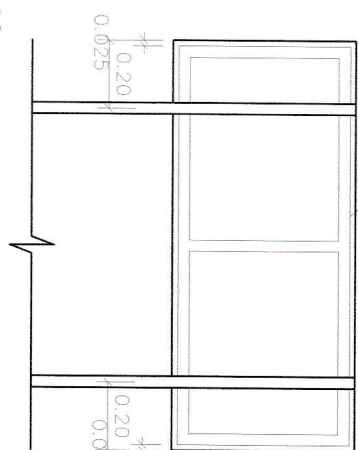
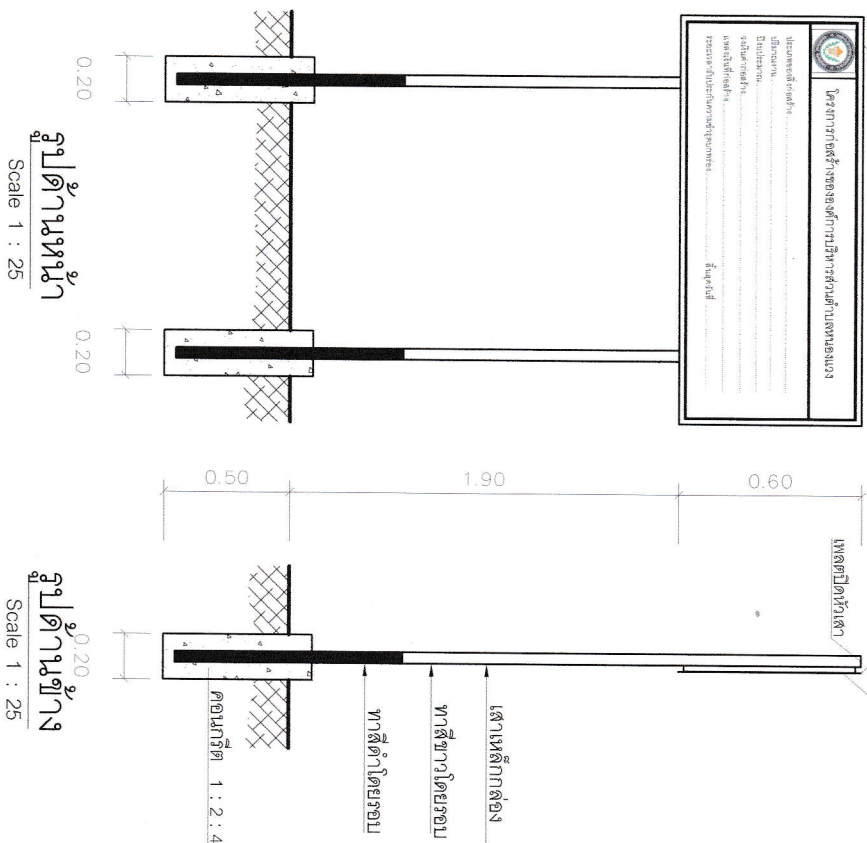
ที่ มท 0808.2/2808 ลง 20 สิงหาคม 2547 ข้อ 2.3.2.1

รูปாயปะระชาสัมพันธโครงการแบบชั่วคราว

Scale 1 : 25

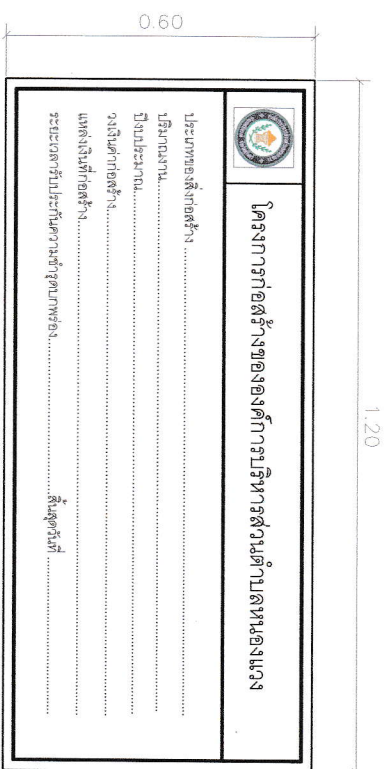
[illegible]

เหล็กกล่อง 25x50 x 1.6 mm.
แผ่นป้ายเชื่อมติดหรือยึดติดบริเวณ




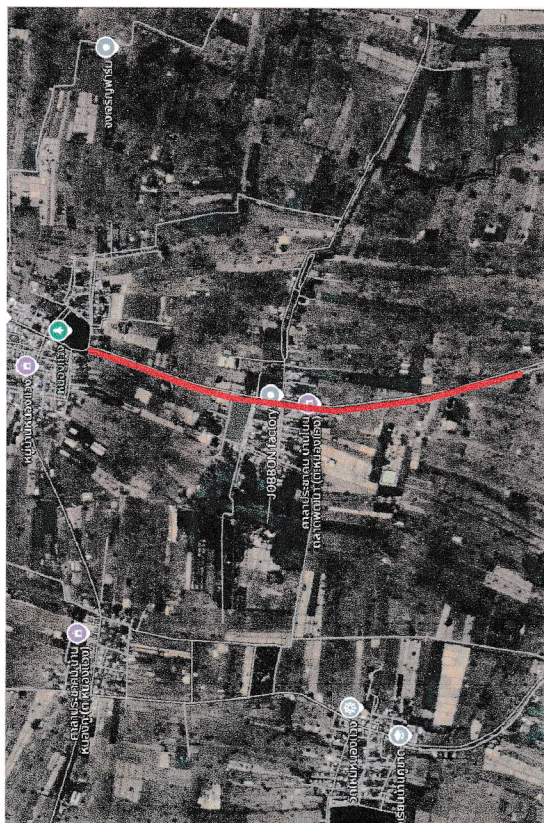
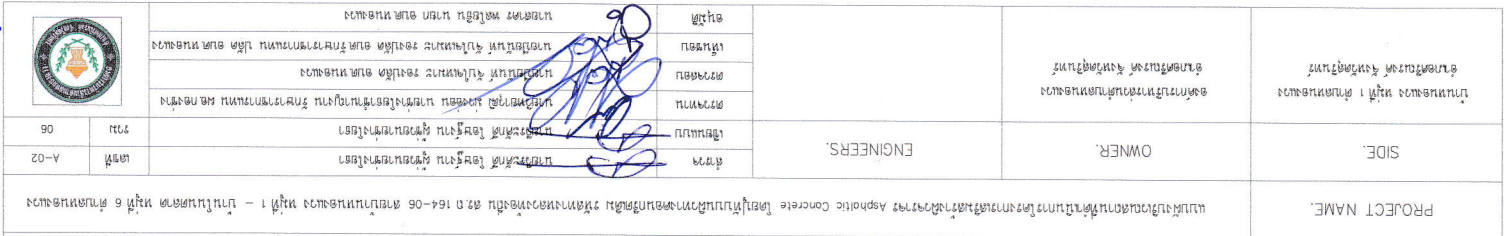
ສາທາລະນະລາຍ (ປະຕິບັດ)

1. เปรียบเทียบราคาตัวต่อตัวโดยรอบตามแบบ ก่อนนำตัวจริงไปหาสีกันสีมาก่อน 2 ครั้ง
2. พิมพ์ด้านบนน้ำพืชมหรือเคลือบสีน้ำเงิน, เติรดำนหลังกลีตีก่อนนำตัวจริงไปหาสีกันสีมาก่อน 2 ครั้ง
3. ตัวหนังสือสีขาวตัดสีดีกับกรรณ ขนดตัวหนังสือกำหนดตามความเหมาะสม ข้อความตามแบบกำหนด
4. จุดด้อยปากกาหนดได้ตามความเหมาะสม สามารถมองเห็นได้ชัดเจนหรือขึ้นอยู่กับความกำหนด



***^๑ ^๒ ^๓ ^๔ ^๕ ^๖ ^๗ ^๘ ^๙ ^{๑๐} ^{๑๑} ^{๑๒} ^{๑๓} ^{๑๔} ^{๑๕} ^{๑๖} ^{๑๗} ^{๑๘} ^{๑๙} ^{๒๐} ^{๒๑} ^{๒๒} ^{๒๓} ^{๒๔} ^{๒๕} ^{๒๖} ^{๒๗} ^{๒๘} ^{๒๙} ^{๓๐} ^{๓๑} ^{๓๒} ^{๓๓} ^{๓๔} ^{๓๕} ^{๓๖} ^{๓๗} ^{๓๘} ^{๓๙} ^{๔๐} ^{๔๑} ^{๔๒} ^{๔๓} ^{๔๔} ^{๔๕} ^{๔๖} ^{๔๗} ^{๔๘} ^{๔๙} ^{๕๐} ^{๕๑} ^{๕๒} ^{๕๓} ^{๕๔} ^{๕๕} ^{๕๖} ^{๕๗} ^{๕๘} ^{๕๙} ^{๖๐} ^{๖๑} ^{๖๒} ^{๖๓} ^{๖๔} ^{๖๕} ^{๖๖} ^{๖๗} ^{๖๘} ^{๖๙} ^{๗๐} ^{๗๑} ^{๗๒} ^{๗๓} ^{๗๔} ^{๗๕} ^{๗๖} ^{๗๗} ^{๗๘} ^{๗๙} ^{๘๐} ^{๘๑} ^{๘๒} ^{๘๓} ^{๘๔} ^{๘๕} ^{๘๖} ^{๘๗} ^{๘๘} ^{๘๙} ^{๙๐} ^{๙๑} ^{๙๒} ^{๙๓} ^{๙๔} ^{๙๕} ^{๙๖} ^{๙๗} ^{๙๘} ^{๙๙} ^{๑๐๐} ^{๑๐๑} ^{๑๐๒} ^{๑๐๓} ^{๑๐๔} ^{๑๐๕} ^{๑๐๖} ^{๑๐๗} ^{๑๐๘} ^{๑๐๙} ^{๑๑๐} ^{๑๑๑} ^{๑๑๒} ^{๑๑๓} ^{๑๑๔} ^{๑๑๕} ^{๑๑๖} ^{๑๑๗} ^{๑๑๘} ^{๑๑๙} ^{๑๒๐} ^{๑๒๑} ^{๑๒๒} ^{๑๒๓} ^{๑๒๔} ^{๑๒๕} ^{๑๒๖} ^{๑๒๗} ^{๑๒๘} ^{๑๒๙} ^{๑๓๐} ^{๑๓๑} ^{๑๓๒} ^{๑๓๓} ^{๑๓๔} ^{๑๓๕} ^{๑๓๖} ^{๑๓๗} ^{๑๓๘} ^{๑๓๙} ^{๑๔๐} ^{๑๔๑} ^{๑๔๒} ^{๑๔๓} ^{๑๔๔} ^{๑๔๕} ^{๑๔๖} ^{๑๔๗} ^{๑๔๘} ^{๑๔๙} ^{๑๕๐} ^{๑๕๑} ^{๑๕๒} ^{๑๕๓} ^{๑๕๔} ^{๑๕๕} ^{๑๕๖} ^{๑๕๗} ^{๑๕๘} ^{๑๕๙} ^{๑๖๐} ^{๑๖๑} ^{๑๖๒} ^{๑๖๓} ^{๑๖๔} ^{๑๖๕} ^{๑๖๖} ^{๑๖๗} ^{๑๖๘} ^{๑๖๙} ^{๑๗๐} ^{๑๗๑} ^{๑๗๒} ^{๑๗๓} ^{๑๗๔} ^{๑๗๕} ^{๑๗๖} ^{๑๗๗} ^{๑๗๘} ^{๑๗๙} ^{๑๘๐} ^{๑๘๑} ^{๑๘๒} ^{๑๘๓} ^{๑๘๔} ^{๑๘๕} ^{๑๘๖} ^{๑๘๗} ^{๑๘๘} ^{๑๘๙} ^{๑๙๐} ^{๑๙๑} ^{๑๙๒} ^{๑๙๓} ^{๑๙๔} ^{๑๙๕} ^{๑๙๖} ^{๑๙๗} ^{๑๙๘} ^{๑๙๙} ^{๒๐๐} ^{๒๐๑} ^{๒๐๒} ^{๒๐๓} ^{๒๐๔} ^{๒๐๕} ^{๒๐๖} ^{๒๐๗} ^{๒๐๘} ^{๒๐๙} ^{๒๑๐} ^{๒๑๑} ^{๒๑๒} ^{๒๑๓} ^{๒๑๔} ^{๒๑๕} ^{๒๑๖} ^{๒๑๗} ^{๒๑๘} ^{๒๑๙} ^{๒๒๐} ^{๒๒๑} ^{๒๒๒} ^{๒๒๓} ^{๒๒๔} ^{๒๒๕} ^{๒๒๖} ^{๒๒๗} ^{๒๒๘} ^{๒๒๙} ^{๒๓๐} ^{๒๓๑} ^{๒๓๒} ^{๒๓๓} ^{๒๓๔} ^{๒๓๕} ^{๒๓๖} ^{๒๓๗} ^{๒๓๘} ^{๒๓๙} ^{๒๔๐} ^{๒๔๑} ^{๒๔๒} ^{๒๔๓} ^{๒๔๔} ^{๒๔๕} ^{๒๔๖} ^{๒๔๗} ^{๒๔๘} ^{๒๔๙} ^{๒๕๐} ^{๒๕๑} ^{๒๕๒} ^{๒๕๓} ^{๒๕๔} ^{๒๕๕} ^{๒๕๖} ^{๒๕๗} ^{๒๕๘} ^{๒๕๙} ^{๒๖๐} ^{๒๖๑} ^{๒๖๒} ^{๒๖๓} ^{๒๖๔} ^{๒๖๕} ^{๒๖๖} ^{๒๖๗} ^{๒๖๘} ^{๒๖๙} ^{๒๗๐} ^{๒๗๑} ^{๒๗๒} ^{๒๗๓} ^{๒๗๔} ^{๒๗๕} ^{๒๗๖} ^{๒๗๗} ^{๒๗๘} ^{๒๗๙} ^{๒๘๐} ^{๒๘๑} ^{๒๘๒} ^{๒๘๓} ^{๒๘๔} ^{๒๘๕} ^{๒๘๖} ^{๒๘๗} ^{๒๘๘} ^{๒๘๙} ^{๒๙๐} ^{๒๙๑} ^{๒๙๒} ^{๒๙๓} ^{๒๙๔} ^{๒๙๕} ^{๒๙๖} ^{๒๙๗} ^{๒๙๘} ^{๒๙๙} ^{๓๐๐} ^{๓๐๑} ^{๓๐๒} ^{๓๐๓} ^{๓๐๔} ^{๓๐๕} ^{๓๐๖} ^{๓๐๗} ^{๓๐๘} ^{๓๐๙} ^{๓๑๐} ^{๓๑๑} ^{๓๑๒} ^{๓๑๓} ^{๓๑๔} ^{๓๑๕} ^{๓๑๖} ^{๓๑๗} ^{๓๑๘} ^{๓๑๙} ^{๓๒๐} ^{๓๒๑} ^{๓๒๒} ^{๓๒๓} ^{๓๒๔} ^{๓๒๕} ^{๓๒๖} ^{๓๒๗} ^{๓๒๘} ^{๓๒๙} ^{๓๓๐} ^{๓๓๑} ^{๓๓๒} ^{๓๓๓} ^{๓๓๔} ^{๓๓๕} ^{๓๓๖} ^{๓๓๗} ^{๓๓๘} ^{๓๓๙} ^{๓๔๐} ^{๓๔๑} ^{๓๔๒} ^{๓๔๓} ^{๓๔๔} ^{๓๔๕} ^{๓๔๖} ^{๓๔๗} ^{๓๔๘} ^{๓๔๙} ^{๓๕๐} ^{๓๕๑} ^{๓๕๒} ^{๓๕๓} ^{๓๕๔} ^{๓๕๕} ^{๓๕๖} ^{๓๕๗} ^{๓๕๘} ^{๓๕๙} <

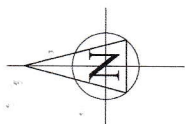
PROJECT NAME.		แบบมาตรฐานแบบป้ายประชาสัมพันธ์โครงการ (ถาวร)				
SIDE.	OWNER.	ENGINEERS.	สำรวจ	นายวิวัฒน์ โสธรฐาน ผู้ช่วยนายช่างโยธา	เลขที่	A-06
			เขียนแบบ	นายวิวัฒน์ โสธรฐาน ผู้ช่วยนายช่างโยธา	รวม	06
บ้านหนองแขวง หมู่ที่ 1 ตำบลหนองแขวง อำเภอศรีนคร จังหวัดสุรินทร์	องค์การบริหารส่วนตำบลหนองแขวง อำเภอศรีนคร จังหวัดสุรินทร์		ตรวจงาน	นายพิทยวุฒิ ม่วงฮ่อน นายช่างโยธานายช่างงาน รักษาการควบคุม ผลกองช่าง		
			ตรวจสอบ	นายเปี่ยมฤทธิ์ จีบใจเหมาะ รองปลัด อบต.หนองแขวง		
			เห็นชอบ	นายเปี่ยมฤทธิ์ จีบใจเหมาะ รองปลัด อบต.รักษาการควบคุม ปลัด อบต.หนองแขวง		
			อนุมัติ	นายลาภ พูลโชติ นาย อบต.หนองแขวง		



จุดดำเนินการโครงการเสริมสร้างผิวจราจร Asphaltic Concrete

กับบนผิวทางคอนกรีตเดิม

*****หมายเหตุ ดัดตั้งชุดเสาไฟถนนโคมไฟแอลอีดีพลังงานแสงอาทิตย์ ดูรายละเอียดแบบแปลนที่ A-03



บ้านหนองแขง หมู่ที่ 1
ต.หนองแขง อ.ศรีนคร จ.สุรินทร์

บ้านน้อยพัฒนา หมู่ที่ 11
ต.หนองแก อ.ศรีนคร จ.สุรินทร์

บ้านโนนตลาด หมู่ที่ 6
ต.หนองแขว อ.ศรีณรงค์ จ.สุรินทร์

จุดเริ่มต้น จาก กม. 0+000
พิกัด (ZWGS84) 14.767313, 103.974438

จุดสิ้นสุด จาก กม. 0+000 ถึง 2+300
พิกัด (ZWS84) 14.740669, 103.975751

ผู้ให้บริการก่อสร้างโดยสังเขป