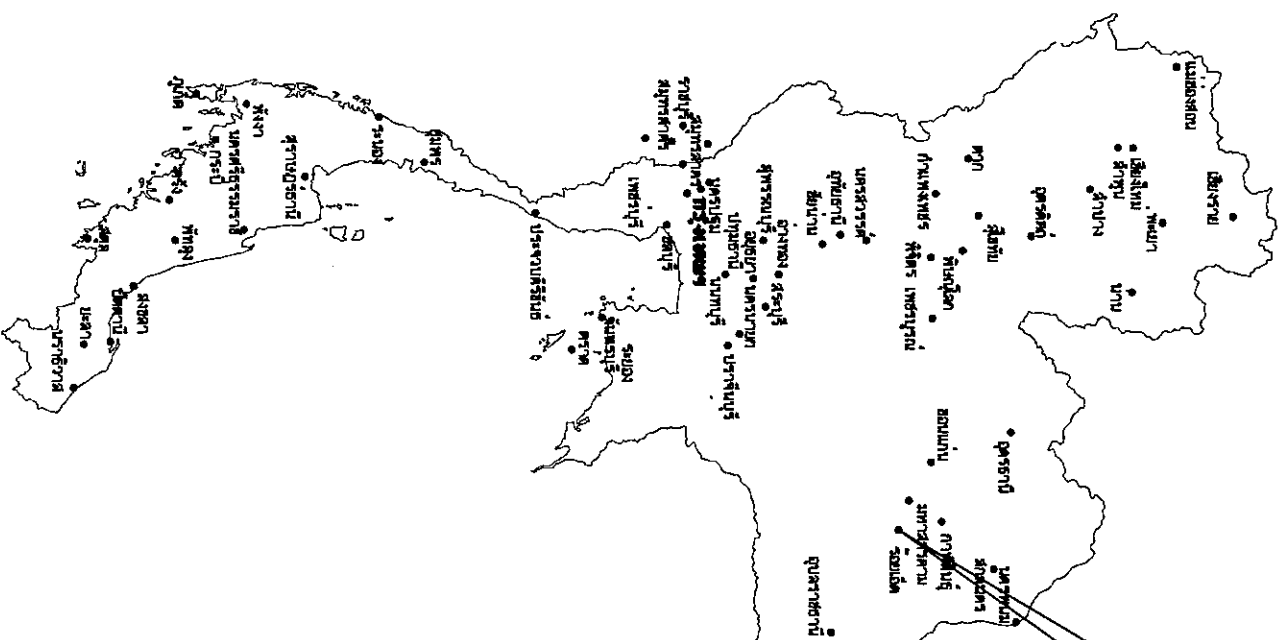


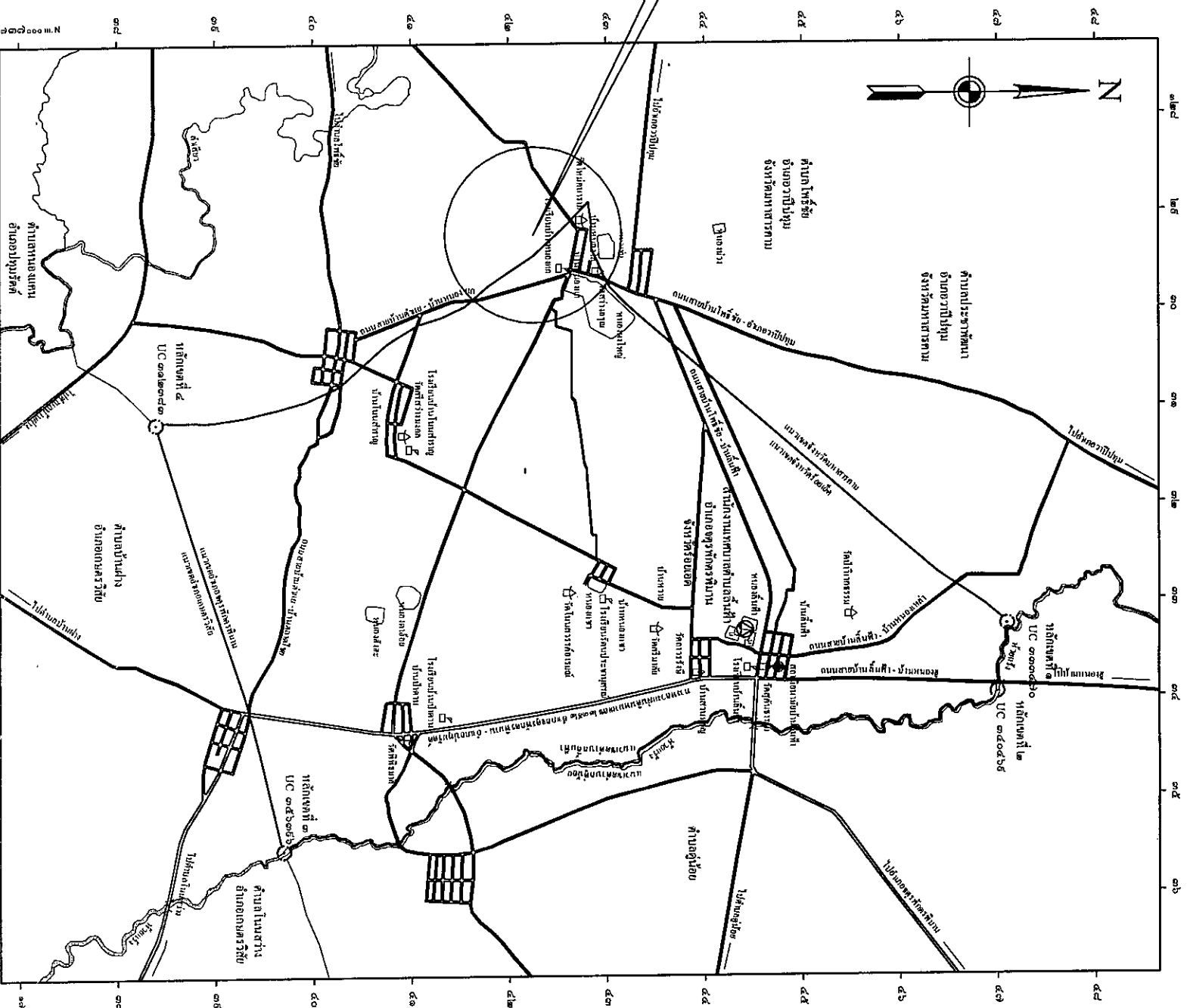
โครงการก่อสร้างถนนคอนกรีตเสริมเหล็กบ้านหนองแก หมู่ที่ ๑ ต.ลิ้นฟ้า อำเภอจตุรพักตรพิมาน จังหวัดร้อยเอ็ด

จากบริเวณ คสล.เดิม - ไปโนนอิโชนนอิโชน

ผิวจราจรคอนกรีตเสริมเหล็ก กว้าง 3.00 ม. ระยะทาง 270.00 ม. หรือมีพื้นที่ก่อสร้างไม่น้อยกว่า 810.00 ตารางเมตร พร้อมปลูกฝังให้ทางเฉลี่ยข้างละ 0.25 ม.



จุดดำเนินการโครงการ



แผนที่ประเทศไทย

แผนที่เทศบาลตำบลลิ้นฟ้า



โครงการ  
ก่อสร้างถนน คสล.  
บ้านหนองแก ม. 9

สถานที่ก่อสร้าง  
จากบริเวณ คสล.เดิม - ไปโนนอิโชนนอิโชน

ครั้งที่  
รายการที่แก้ไข

แสดง ปก, ที่ตั้งโครงการ

เขียนแบบ

นายปิยะ จิตชัย  
นายชาญโยธิน

ตรวจแบบ

นายประสพพร บุคัยวัฒน์  
หัวหน้าสำนักงาน  
รักษาราชการแทนผอ.กองช่าง

ตรวจทาน

นายอรุณชัย มธุรีย์บุญนาค  
รองปลัดเทศบาล

เห็นชอบ

นายพัชรวิทย์ พรหมนาค  
ปลัดเทศบาล

อนุมัติ  
นายปิยะ จิตชัย  
นายกเทศมนตรีตำบลลิ้นฟ้า

มาตราส่วน

All the dimensions are based  
on figures given Do not  
measure by scale.

วันที่

หน้า

วิบูลย์ธรรม  
๕๖.๑๕๕๑

รายการก่อสร้างถนน คลส.

1. การก่อสร้างถนน คลส.ในหมู่บ้านใหม่เป็นไปตามข้อกำหนดก่อสร้าง ทบ.201-ทบ.203 (เฉพาะส่วนที่เกี่ยวข้อง)
2. EXPANSION JOINT จะใช้เฉพาะกรณีที่เกี่ยวข้องกับโครงสร้างพื้นฐานที่มั่นคงหรือบริเวณทางแยกที่เป็นถนนคอนกรีต
3. วัสดุขยายรอยต่อคอนกรีตแบบยืดหยุ่นชนิดเหนียว ( CONCRETE JOINT SEALER HOT - POURED ELASTIC TYPE ตาม มอก.479
4. วัสดุอุดรอยต่อคอนกรีต ( NON - EXTRUDING JOINT FILLER )ใช้กระดาดซาชน้อยๆประมาณรอยต่อตาม มอก.1041
5. ส่วนยวบคอนกรีต ( SLUMP )ไม่มากกว่า 10 ซม. และแรงอัด ( COMPRESSIVE STRENGTH )ของแม่แบบคอนกรีตตัวอย่างขนาด 15x15x15 ซม. ที่ 28 วัน ต้องไม่น้อยกว่า 280 กก./ตร.ซม. ใช้คอนกรีตผสมเสร็จ
6. เหล็กเสริมใช้เหล็กมาตรฐาน มอก.20 และ มอก.24
7. ให้อั้ว WIRE MESH ( มอก.737 ) ตามตารางที่ 1. แทน BAR MESH ได้ โดยให้ผู้รับจ้างแสดงใบรับรองคุณภาพจากผู้ผลิตและแจ้งให้วิศวกรควบคุมงานทราบก่อนดำเนินการ โดยการเปลี่ยนแปลงดังกล่าวไม่มีผลทำให้ระยะเวลาและค่าก่อสร้างเปลี่ยนแปลง กรณีที่ให้อั้ว WIRE MESH ขนาดอื่นมาแทนเหนือไปจากตาราง พื้นพื้นที่ติดตั้งเหล็กเสริม ( STEEL AREA ) ที่ใช้จะต้องไม่น้อยกว่า ที่ระบุไว้ในตาราง

8. วัสดุอุดรูสร้างทางที่ไม่ได้กำหนดไว้ในแบบนี้ ให้คุณภาพเป็นไปตามมาตรฐานงานทางหลวงชนบท
9. มิติต่างๆ ที่แสดงไว้เป็นเมตร นอกจากระยะระบุไว้
10. ผู้ออกแบบจะเป็นผู้กำหนดชั้นโครงสร้างทางในแต่ละสายทางตามสภาพพื้นที่.
11. การทำผิวคอนกรีตให้หยาบ ให้ทำโดยกลาไม่แรงกว่าตรวจจากขอบด้านหนึ่งไปยังอีกด้านหนึ่งโดยรอบจะเกิดขึ้นจะต้องไม่เกิน 2 มม.
12. แผ่นพลาสติกที่ใช้ต้องหนาอย่างน้อย 0.70 มม. กว้าง 1.20 มม. ยาวเท่ากับความกว้างผิวจราจร ซึ่งจะต้องมีรอยย่นขาด ไม่เกิน 7% ของแผ่นพลาสติกที่ใช้ แผ่นพลาสติกจะต้องโปร่งแสงและกันน้ำได้
13. เลือกใช้รูปแบบมีรอยต่อตามยาว ( LONGITUDINAL JOINT ) กรณีที่มีปัญหาพื้นที่ก่อสร้าง และ/หรือ การจราจร โดยให้อยู่ในดุลยพินิจของผู้ออกแบบ
14. การทำบดอัดเสริม การรองขอบปลายเหล็ก ให้เป็นไปตามมาตรฐานกรมทางหลวงชนบท
15. การบดอัดคอนกรีต ใช้น้ำยาบดอัดกรีต

หมายเหตุ

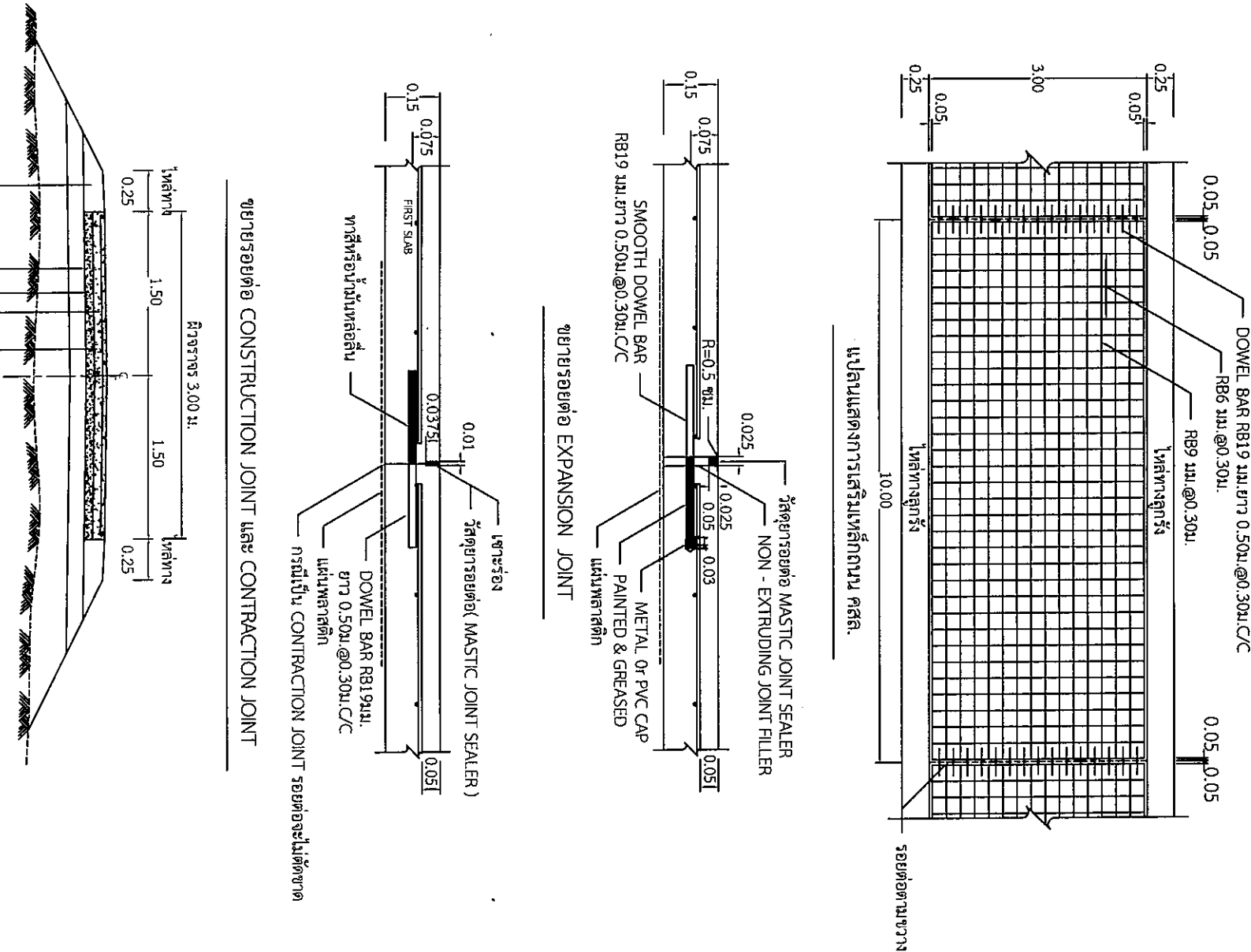
- 1). ผู้รับจ้างต้องใช้วัสดุอุปกรณ์วัสดุที่ใช้ในงานก่อสร้างให้มีคุณภาพดีและใช้ในพื้นที่ก่อสร้างในระยะเวลาที่กำหนด โดยต้องใช้ไม่น้อยกว่าร้อยละ 60 ของมูลค่าวัสดุที่จะใช้ในการก่อสร้างทั้งหมด และจะต้องจัดทำแบบรายการวัสดุที่ใช้ในการก่อสร้างและแนบมาพร้อมกับใบเสนอราคา โดยต้องแสดงให้หน่วยงานทราบ ภายใน 60 วัน นับตั้งแต่วันที่ให้ใบเสนอราคา
- 2). ผู้รับจ้างต้องให้เหล็กที่ใช้ก่อสร้างในระยะเวลาที่กำหนด โดยต้องแสดงให้หน่วยงานทราบ ภายใน 60 วัน นับตั้งแต่วันที่ให้ใบเสนอราคา และจะต้องดำเนินการจ้างจัดหาวัสดุที่ใช้ในการก่อสร้างโดยต้องแสดงให้หน่วยงานทราบ ภายใน 60 วัน นับตั้งแต่วันที่ให้ใบเสนอราคา

โครงการก่อสร้างถนนคอนกรีตเสริมเหล็ก บ้านหนองนก หมู่ที่ 9 คลส.ท่า อำเภอดุสิต จังหวัดนนทบุรี

วิศวกรควบคุมการก่อสร้างเสริมเหล็ก บ้านหนองนก หมู่ที่ 9 คลส.ท่า 3.00 ม. ระยะทาง 270.00 ม. หน้า 0.15 ม.

วันที่ก่อสร้างเริ่มไม่ต่ำกว่า 810.00 ตารางเมตร

พร้อมสัญญาจ้างไม่ต่ำกว่า 0.25 ม.



ขยายรอยต่อ CONSTRUCTION JOINT และ CONTRACTION JOINT

ขยายรอยต่อ EXPANSION JOINT

แปลนแสดงการเสริมเหล็กถนน คลส.

รูปตัดถนน คลส.

พื้นที่ทาง คลส. หน้า 0.15 ม.  
WIRE MESH  $\phi$  4X6 #0.30X0.30ม.  
ชั้นทรายหยาบรองพื้น หน้า 0.05 ม.  
ปรับเกลี่ยแต่งคันทางเดิม  
ไหล่ทางวัสดุเดิมสูง

เทศบาลตำบลลิ้นฟ้า

แบบก่อสร้างถนน คอนกรีตเสริมเหล็ก	ผู้รับจ้าง	ผู้ตรวจ	ผู้บันทึก
แบบก่อสร้างถนน คอนกรีตเสริมเหล็ก	นายปวิญ คุ้มชัย ตำแหน่ง วิศวกรควบคุมการก่อสร้างเสริมเหล็กและขยายรอยต่อ Expansion Joint	นายประสิทธิ์ คุ้มชัย ตำแหน่ง วิศวกรควบคุมการก่อสร้างเสริมเหล็กและขยายรอยต่อ Expansion Joint	นายปวิญ คุ้มชัย ตำแหน่ง วิศวกรควบคุมการก่อสร้างเสริมเหล็กและขยายรอยต่อ Expansion Joint
นายสุรสิทธิ์ มั่งคั่ง ตำแหน่ง วิศวกรควบคุมการก่อสร้างเสริมเหล็กและขยายรอยต่อ Expansion Joint	นายสุรสิทธิ์ มั่งคั่ง ตำแหน่ง วิศวกรควบคุมการก่อสร้างเสริมเหล็กและขยายรอยต่อ Expansion Joint	นายสุรสิทธิ์ มั่งคั่ง ตำแหน่ง วิศวกรควบคุมการก่อสร้างเสริมเหล็กและขยายรอยต่อ Expansion Joint	นายสุรสิทธิ์ มั่งคั่ง ตำแหน่ง วิศวกรควบคุมการก่อสร้างเสริมเหล็กและขยายรอยต่อ Expansion Joint
นายสุรสิทธิ์ มั่งคั่ง ตำแหน่ง วิศวกรควบคุมการก่อสร้างเสริมเหล็กและขยายรอยต่อ Expansion Joint	นายสุรสิทธิ์ มั่งคั่ง ตำแหน่ง วิศวกรควบคุมการก่อสร้างเสริมเหล็กและขยายรอยต่อ Expansion Joint	นายสุรสิทธิ์ มั่งคั่ง ตำแหน่ง วิศวกรควบคุมการก่อสร้างเสริมเหล็กและขยายรอยต่อ Expansion Joint	นายสุรสิทธิ์ มั่งคั่ง ตำแหน่ง วิศวกรควบคุมการก่อสร้างเสริมเหล็กและขยายรอยต่อ Expansion Joint

ตารางที่ 1. แสดงขนาดของ WIRED MESH ที่ใช้แทน BAR MESH

BAR MESH ( fs = 1,200 Ksc ) ( เหล็กเส้นกลม SR 24 )		WIRED MESH ( fs = 2,750 Ksc ) ( เหล็กเส้นตะแกรงเส้นเรียงรูป )	
DIA / SPACING	STEEL AREA ( ตร.ซม./ม )	DIA / SPACING	STEEL AREA ( ตร.ซม./ม )
6 มม. @ 0.30 ม.	0.940	4 มม. @ 0.30 ม.	0.419
9 มม. @ 0.30 ม.	2.12	6 มม. @ 0.30 ม.	0.940



โครงการ  
ก่อสร้างถนน คสล.  
บ้านหนองนก ม.9

สถานที่ก่อสร้าง  
จากบริเวณ คสล.เดิม - ไปโนนศิโนนศิโน

รายการที่แก้ไข

แสดง ผัง จุดดำเนินการ

เขียนแบบ  
นายปิยะ จิตชัย  
นายช่างโยธา

ตรวจแบบ

นางสาวชกอร นาม น.อ. กองช่าง  
ตรวจงาน

นายสุรเวทย์ นฤภัยงามนท์  
รองปลัดเทศบาล

เห็นชอบ  
นายพัชรวิทย์ พรหมลา  
ปลัดเทศบาล

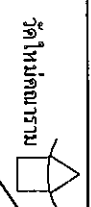
อนุมัติ  
นายปิยะ จิตชัย  
นายกเทศมนตรีตำบลโนนศิโน

มาตราส่วน

All the dimensions are based  
figures given Do not  
measure by scale.  
3  
3  
วันที่  
วันที่  
วันที่

# แผนที่จุดดำเนินโครงการ

โรงเรียนบ้านหนองนก



บ้านหนองนก

บ้านหนองนก

ถ้าวิ่งแดง

ถ้าวิ่งแดง

ถ้าวิ่งแดง

จุดเริ่มต้นโครงการ

จุดสิ้นสุดโครงการ

พื้นที่เวนคืนโครงการ

รายละเอียดโครงการ

- ก่อสร้างถนนคอนกรีตเสริมเหล็กบนถนนแยก ทบที่ 9 ต.โนนศิโน
- จากบริเวณ คสล.เดิม - ไปโนนศิโน
- ผิวจราจรคอนกรีตเสริมเหล็ก กว้าง 3.00 ม. ระยะทาง 270.00 ม. หรือพื้นที่ก่อสร้าง
- ไม่น้อยกว่า 810.00 ตารางเมตร หน้า 0.15 ม. พร้อมส่งคูขุดให้ทางเดิมข้างละ 0.25 ม.

หมายเหตุ

- ผู้รับจ้างต้องใช้พัสดุประเภทวัสดุหรืออุปกรณ์ที่จะใช้  
ในงานก่อสร้างเป็นพัสดุที่ผลิตภายในประเทศ โดยต้องใช้  
ไม่น้อยกว่าร้อยละ 60 ของมูลค่าพัสดุที่จะใช้ในงนก่อสร้าง  
ทั้งหมดตามสัญญา และจะต้องจัดทำแบบตารางการจัดทำแผน  
การใช้พัสดุที่ผลิตภายในประเทศตามแบบที่หน่วยงานกำหนด  
โดยต้องแสดงให้เห็นว่าหน่วยงานทราบ ภายใน 60 วัน  
นับตั้งแต่วันที่ได้นามสัญญา
- ผู้รับจ้างต้องใช้เหล็กที่ผลิตภายในประเทศ  
ไม่น้อยกว่าร้อยละ 90 ของปริมาณเหล็กที่ใช้ทั้งหมดตามสัญญา  
และจะต้องจัดทำแบบตารางการจัดทำแผนการใช้เหล็กที่ผลิต  
ภายในประเทศตามแบบที่หน่วยงานกำหนด โดยต้องแสดง  
ให้เห็นว่าหน่วยงานทราบ ภายใน 60 วัน นับตั้งแต่วันที่ได้นามสัญญา

นายปิยะ จิตชัย  
08.11.55