



## โครงการปรับปรุงถนนแอสฟัลท์ติกคอนกรีต

สายชุมชนบ้านใหม่-สวรรคน์เวศ ตำบลโนเวียง เขื่อน

หมู่ที่ 4 ตำบลทุ่งกวาว อำเภอเมืองแพร่ จังหวัดแพร่

ช่วงที่ 1 ขนาดกว้าง 4.90 - 6.00 เมตร ยาว 240.00 เมตร หรือมีพื้นที่ไม่น้อยกว่า 1,437.00 ตารางเมตร

พิกัดเริ่มต้น E 621425 , N 2007513

พิกัดสิ้นสุด E 621224 , N 2007615

ช่วงที่ 2 ขนาดกว้าง 5.50 - 6.00 เมตร ยาว 300.00 เมตร หรือมีพื้นที่ไม่น้อยกว่า 1,793.00 ตารางเมตร

พิกัดเริ่มต้น E 621216 , N 2007602

พิกัดสิ้นสุด E 621270 , N 2007897



กองช่าง

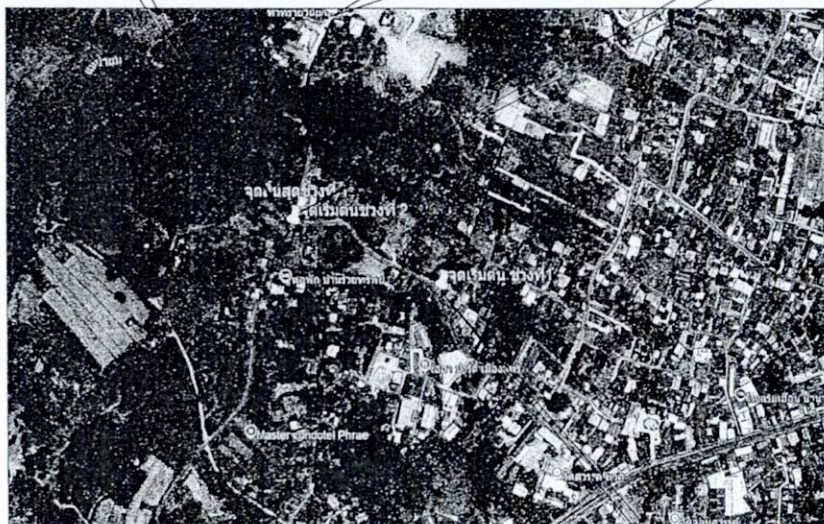
องค์การบริหารส่วนจังหวัดแพร่

โครงการปรับปรุงถนนแอสฟัลต์ติกคอนกรีต  
สายชุมชนบ้านใหม่-สวรรคณีเวศน์ ตำบลในเวียง เชื่อม  
หมู่ที่ 4 ตำบลทุ่งกวาว อำเภอเมืองแพร่ จังหวัดแพร่

จุดเริ่มต้นโครงการ  
ช่วงที่ 2

จุดสิ้นสุดโครงการ  
ช่วงที่ 2

จุดสิ้นสุดโครงการ  
ช่วงที่ 1



จุดที่ตั้งโครงการ

จุดเริ่มต้นโครงการ  
ช่วงที่ 1

รายละเอียดประกอบการปรับปรุงถนนแอสฟัลต์ติกคอนกรีต

1. ช่วงที่ 1 เสริมผิวแบบ ASPHALTIC CONCRETE ระยะทาง 240.00 เมตร

ขนาดกว้าง 4.90 - 6.00 เมตร ยาว 240.00 เมตร

หรือมีพื้นที่ไม่น้อยกว่า 1,437.00 ตารางเมตร

2. ช่วงที่ 2 เสริมผิวแบบ ASPHALTIC CONCRETE ระยะทาง 300.00 เมตร

ขนาดกว้าง 5.50 - 6.00 เมตร ยาว 300.00 เมตร

หรือมีพื้นที่ไม่น้อยกว่า 1,793.00 ตารางเมตร

หมายเหตุ

- มาตรฐานที่กำหนดไว้ให้กำหนดคุณสมบัติของวัสดุก่อสร้างทางด้านวิศวกรรม
- การตรวจรับงานก่อสร้างให้ใช้บัญชีปริมาณงานเป็นแนวทางการในการตรวจรับ
- การควบคุมงานก่อสร้างหากสภาพพื้นที่ไม่เหมาะสมในการทำงานให้  
คณะกรรมการตรวจรับพัสดุเป็นผู้พิจารณาการใช้เครื่องจักรในการทำงานก่อสร้าง  
ทั้งนี้ผลการทดสอบวัสดุทางด้านวิศวกรรมต้องผ่านเกณฑ์ตามมาตรฐานที่กำหนดไว้
- หากดำเนินการเสริมผิวถนนแล้วบริเวณทางเข้าบ้านประชาชนทั้ง 2 ข้างทาง  
เกิดร่องสูงต่ำไม่สม่ำเสมอให้ผู้รับจ้างทำการเสริมผิวแอสฟัลท์บริเวณดังกล่าว  
และปรับระดับให้เรียบสม่ำเสมอด้วย

| สารบัญ  |                                  |          |
|---------|----------------------------------|----------|
| แผ่นที่ | รายการ                           | หมายเหตุ |
| 1       | แผนที่สังเขป                     |          |
| 2       | รูปตัดตามขวางงานเสริมผิวแอสฟัลท์ |          |

จุดที่ตั้งโครงการ

ช่วงที่ 1

พิกัดเริ่มต้น E 621425 , N 2007513

พิกัดสิ้นสุด E 621224 , N 2007615

ช่วงที่ 2

พิกัดเริ่มต้น E 621216 , N 2007602

พิกัดสิ้นสุด E 621270 , N 2007897



กองช่าง

องค์การบริหารส่วนจังหวัดแพร่

โครงการปรับปรุงถนนแอสฟัลต์ติกคอนกรีต  
สายชุมชนบ้านใหม่-สวรรคณีเวศน์ ตำบลในเวียง เชื่อม  
หมู่ที่ 4 ตำบลทุ่งกวาว อำเภอเมืองแพร่ จังหวัดแพร่

คณะกรรมการจัดทำแบบรายการ

เจ้าสิบตรี.....อนันต์.....

(สมเือง ดิวงแก้ว)

(นายอนุชิต ชื่นคำโนะ)

(นายอนุชิต ชื่นคำโนะ)

(นายอนุชิต ชื่นคำโนะ)

(นายอนุชิต ชื่นคำโนะ)

(นายอนุชิต ชื่นคำโนะ)

(นายอนุชิต ชื่นคำโนะ)

(นายอนุชิต ชื่นคำโนะ)

(นายอนุชิต ชื่นคำโนะ)

(นายอนุชิต ชื่นคำโนะ)

(นายอนุชิต ชื่นคำโนะ)

(นายอนุชิต ชื่นคำโนะ)

(นายอนุชิต ชื่นคำโนะ)

(นายอนุชิต ชื่นคำโนะ)

(นายอนุชิต ชื่นคำโนะ)

(นายอนุชิต ชื่นคำโนะ)

(นายอนุชิต ชื่นคำโนะ)

(นายอนุชิต ชื่นคำโนะ)

(นายอนุชิต ชื่นคำโนะ)

(นายอนุชิต ชื่นคำโนะ)

(นายอนุชิต ชื่นคำโนะ)

(นายอนุชิต ชื่นคำโนะ)

(นายอนุชิต ชื่นคำโนะ)

(นายอนุชิต ชื่นคำโนะ)

(นายอนุชิต ชื่นคำโนะ)

(นายอนุชิต ชื่นคำโนะ)

(นายอนุชิต ชื่นคำโนะ)

(นายอนุชิต ชื่นคำโนะ)

(นายอนุชิต ชื่นคำโนะ)

(นายอนุชิต ชื่นคำโนะ)

(นายอนุชิต ชื่นคำโนะ)

(นายอนุชิต ชื่นคำโนะ)

(นายอนุชิต ชื่นคำโนะ)

(นายอนุชิต ชื่นคำโนะ)

(นายอนุชิต ชื่นคำโนะ)

(นายอนุชิต ชื่นคำโนะ)

(นายอนุชิต ชื่นคำโนะ)

(นายอนุชิต ชื่นคำโนะ)

(นายอนุชิต ชื่นคำโนะ)

(นายอนุชิต ชื่นคำโนะ)

(นายอนุชิต ชื่นคำโนะ)

(นายอนุชิต ชื่นคำโนะ)

(นายอนุชิต ชื่นคำโนะ)

(นายอนุชิต ชื่นคำโนะ)

(นายอนุชิต ชื่นคำโนะ)

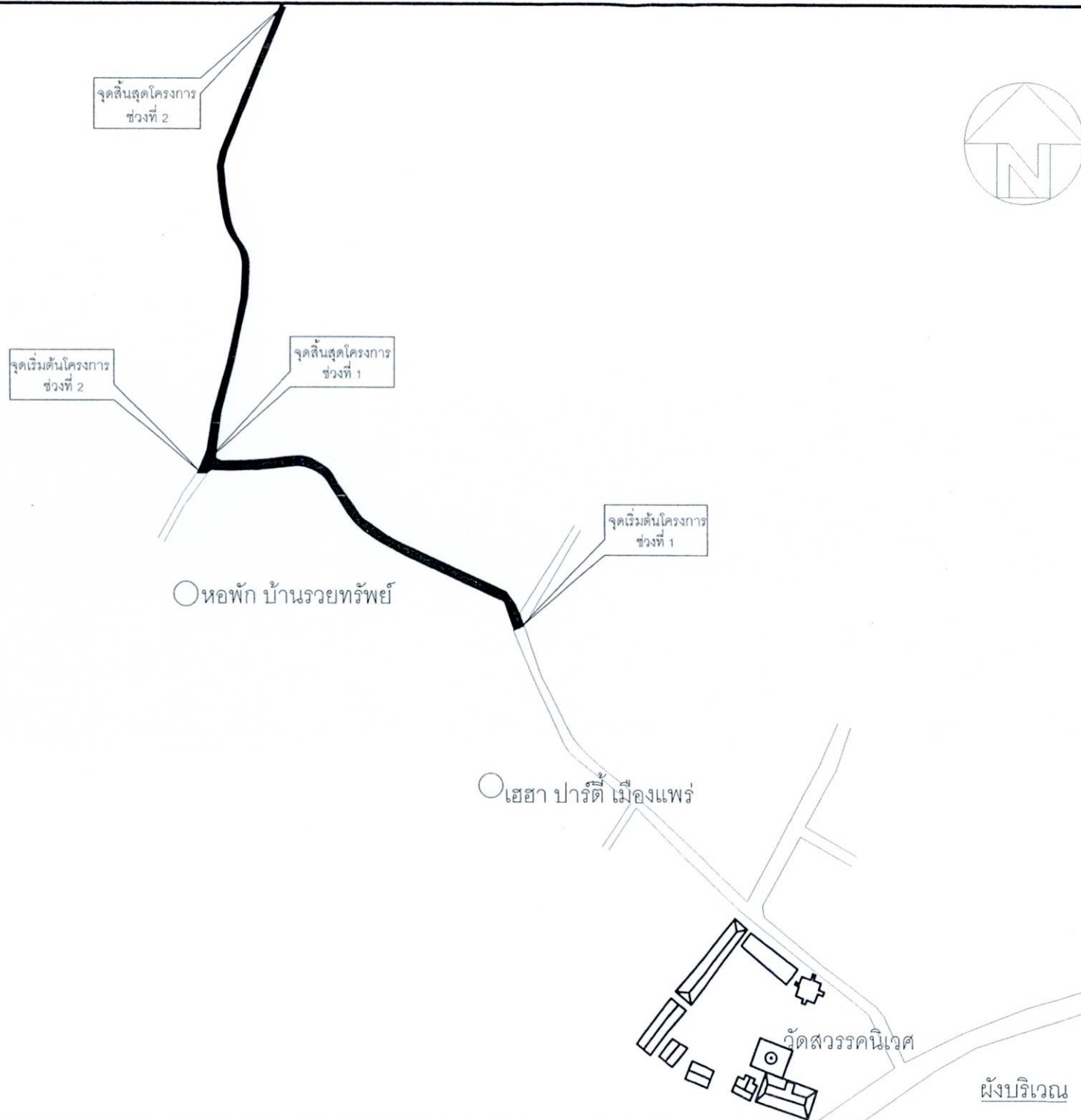
(นายอนุชิต ชื่นคำโนะ)

(นายอนุชิต ชื่นคำโนะ)

(นายอนุชิต ชื่นคำโนะ)

(นายอนุชิต ชื่นคำโนะ)





กองช่าง

องค์การบริหารส่วนจังหวัดแพร่

โครงการ ปรับปรุงถนนเพื่อเชื่อมต่อเขตเทศบาล  
สายชุมป่าใหม่-สารภี-วัด ตำบลใหม่  
เฉลิม หมู่ที่ 4 ตำบลงา อําเภอเมืองแพร่  
จังหวัดแพร่

คณะกรรมการจัดทำแบบรายละเอียด

เจ้าสิบตรี.....  
(สมชาย ดวงแก้ว)

.....  
(นายภูวดล ชื่นคำเนาะ)

.....  
(นายภกร อภิภูบาล)

.....  
(นายณัฐชัย พิณพัตร์)

.....  
(นายณินนทร์ พรหมหาญ)

สถาปนา  
.....

วิศวกรโยธา  
.....  
(นายภกร อภิภูบาล)

วิศวกรโยธา  
.....

ตรวจสอบ  
.....  
(นายภูวดล ชื่นคำเนาะ)  
หัวหน้าฝ่ายช่างและออกแบบ

เห็นชอบ  
เจ้าสิบตรี.....  
(สมชาย ดวงแก้ว)  
ผู้อำนวยการกองช่าง

.....  
(นายสาวิชาติ นริยรัตน์)

รองปลัดองค์การบริหารส่วนจังหวัด รักษาการแทน  
ปลัดองค์การบริหารส่วนจังหวัดแพร่

.....  
(นายโกภ งามวุฒิพงศ์)

รองนายกองค์การบริหารส่วนจังหวัดแพร่

อนุมัติ  
.....

.....  
(นายอนุวัธ วงศ์วรรณ)

นายกองค์การบริหารส่วนจังหวัดแพร่

แผ่นที่ 2 5



กองช่าง

องค์การบริหารส่วนจังหวัดแพร่

โครงการ บำรุงถนนและจัดผิวจราจร  
สายถนนบ้านใหม่-สารภีนิคม ตำบลเมือง  
เหนือ หมู่ที่ 4 ตำบลทุ่งกว๋าว อำเภอเมืองแพร่  
จังหวัดแพร่

คณะกรรมการจัดทำแบบรายการ

เจ้าสิบตรี ๑๖-๙๐

(สุนธ ดั่งแก้ว)

(นายภูวดล ชื่นคำเน่)

(นายภกร อภิญาสิงห์)

(นายอภิสิทธิ์ พิณพิตร)

(นายณิษฐ์ พรหมบุญ)

สถาปนา

วิศวกรโยธา

(นายภกร อภิญาสิงห์)

วิศวกรไฟฟ้า

ตรวจสอบ

(นายภูวดล ชื่นคำเน่)

หัวหน้าฝ่ายสำรวจและออกแบบ

เห็นชอบ

เจ้าสิบตรี ๑๖-๙๐

(สุนธ ดั่งแก้ว)

ผู้อำนวยการกองช่าง

(นางสาวปาริชาติ หิรัญรัตน์)

รองปลัดองค์การบริหารส่วนจังหวัด รักษาการแทน

ปลัดองค์การบริหารส่วนจังหวัดแพร่

(นายนิพัทธ์ ถาปนวิมลพงศ์)

รองนายกองค์การบริหารส่วนจังหวัดแพร่

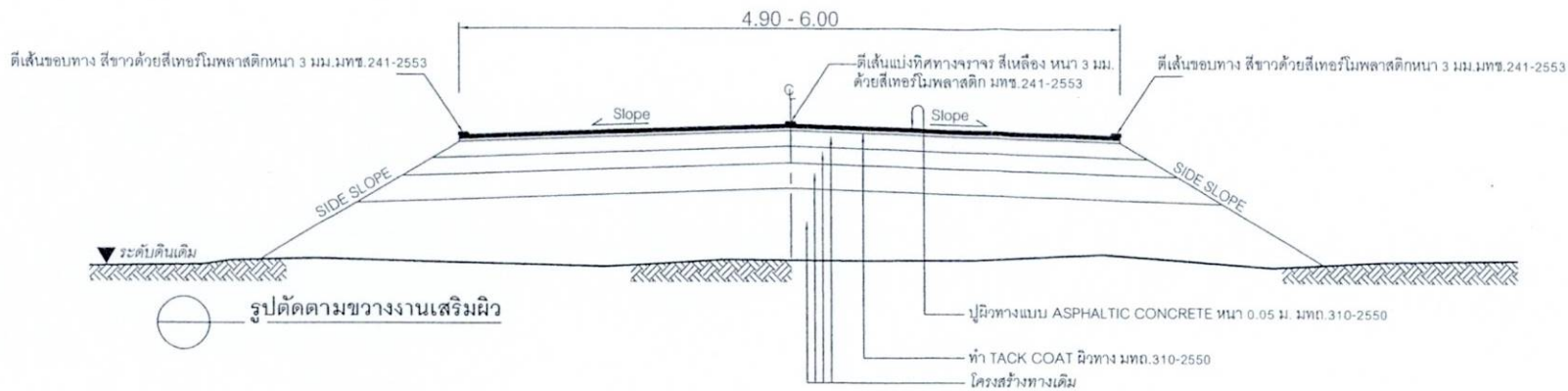
อนุมัติ

(นายอนันต์ วงศ์วรรณ)

นายกองค์การบริหารส่วนจังหวัดแพร่

แผ่นที่

3 5



| บัญชีปริมาณงาน |                                    |       |           |          |
|----------------|------------------------------------|-------|-----------|----------|
| ที่            | รายการ                             | หน่วย | ปริมาณงาน | หมายเหตุ |
| 1              | งาน รื้อผิวทางเดิมแล้วบดทับ        | ตร.ม. | -         |          |
| 2              | งาน หินคลุกบดอัดแน่น               | ตร.ม. | -         |          |
| 3              | งาน PRIME COAT                     | ตร.ม. | -         |          |
| 4              | TACK COAT ผิวทาง                   | ตร.ม. | 3,230.00  |          |
| 5              | ปรับระดับผิวทาง ASPHALTIC CONCRETE | ตร.ม. | -         |          |
| 6              | ผิวทาง ASPHALTIC CONCRETE          | ตร.ม. | 3,230.00  |          |
| 7              | ติดตั้งป้ายโครงการ                 | ป้าย  | -         |          |
| 8              | ติดตั้ง / ปรับปรุงหลักกิโลเมตร     | ตร.ม. | -         |          |
| 9              | ติดตั้งหลักกิโลเมตร                | ป้าย  | -         |          |
| 10             | เส้นแบ่งทิศทางจราจร                | ตร.ม. | 162.00    |          |





2.40

## องค์การบริหารส่วนจังหวัดแพร่

โครงการ .....

ประเภทสิ่งก่อสร้าง.....

ปริมาณงาน .....

ผู้รับจ้าง.....

ระยะเวลาตั้งแต่ วันที่.....เดือน.....พ.ศ.....สิ้นสุด วันที่.....เดือน.....พ.ศ.....

งบประมาณ.....

ผู้ควบคุมงาน 1. .... โทร. ....

2. .... โทร. ....

เจ้าหน้าที่บริษัท / วิศวกร / ผู้รับจ้าง

1. .... โทร. ....

2. .... โทร. ....

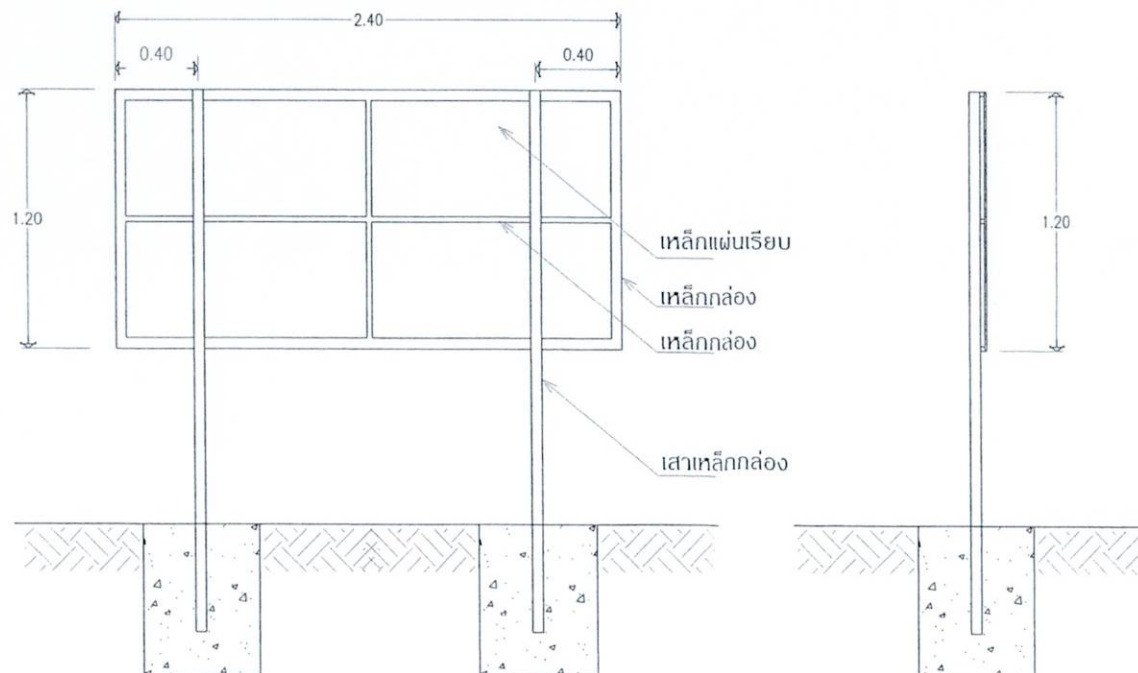
" ก่อสร้างด้วยเงินภาษีของราษฎร "

1.20

ป้ายภายหลังการก่อสร้างแล้วเสร็จ (ป้ายเหล็ก)

ตัวหนังสือสติกเกอร์สีดำ

ขนาด Qr code  
0.15\*0.15 เมตร



แบบขยายป้ายโครงการ



กองช่าง

องค์การบริหารส่วนจังหวัดแพร่

โครงการ ปรับปรุงถนนและจัดตั้งศูนย์บริการ  
ภายในเขตอำเภอเมืองแพร่ ตำบลเมืองเก่า  
ถนน 4 ตำบลพัฒนา อำเภอเมืองแพร่  
จังหวัดแพร่

คณะกรรมการจัดทำแบบรายละเอียด

เจ้าสิบตรี.....

(สมธ ดั่งแก้ว)

(นายภูวดล ชื่นคำในดี)

(นายภรณ์ อภิภูมิจันทร์)

(นายเนติชัย พิณพัตร์)

(นายเนติชัย พิณพัตร์)

(นายเนติชัย พิณพัตร์)

(นายเนติชัย พิณพัตร์)

(นายเนติชัย พิณพัตร์)

(นายเนติชัย พิณพัตร์)

(นายเนติชัย พิณพัตร์)

(นายเนติชัย พิณพัตร์)

(นายเนติชัย พิณพัตร์)

(นายเนติชัย พิณพัตร์)

(นายเนติชัย พิณพัตร์)

(นายเนติชัย พิณพัตร์)

(นายเนติชัย พิณพัตร์)

(นายเนติชัย พิณพัตร์)

(นายเนติชัย พิณพัตร์)

(นายเนติชัย พิณพัตร์)

(นายเนติชัย พิณพัตร์)

(นายเนติชัย พิณพัตร์)

(นายเนติชัย พิณพัตร์)

(นายเนติชัย พิณพัตร์)

(นายเนติชัย พิณพัตร์)

(นายเนติชัย พิณพัตร์)

(นายเนติชัย พิณพัตร์)

(นายเนติชัย พิณพัตร์)

(นายเนติชัย พิณพัตร์)

(นายเนติชัย พิณพัตร์)

(นายเนติชัย พิณพัตร์)

(นายเนติชัย พิณพัตร์)

(นายเนติชัย พิณพัตร์)

(นายเนติชัย พิณพัตร์)

(นายเนติชัย พิณพัตร์)

(นายเนติชัย พิณพัตร์)

(นายเนติชัย พิณพัตร์)

(นายเนติชัย พิณพัตร์)

(นายเนติชัย พิณพัตร์)

(นายเนติชัย พิณพัตร์)

(นายเนติชัย พิณพัตร์)

(นายเนติชัย พิณพัตร์)

(นายเนติชัย พิณพัตร์)

(นายเนติชัย พิณพัตร์)

(นายเนติชัย พิณพัตร์)

(นายเนติชัย พิณพัตร์)

(นายเนติชัย พิณพัตร์)

(นายเนติชัย พิณพัตร์)