



๑. การปรับปรุงโครงสร้างสำนักงาน  
๒. การปรับปรุงงาน  
๓. การปรับปรุงงาน

ປຣະຈຳປີ ໒໐໒໒ 2568

โครงการ : ขอบเขตงานวางผิวจราจรแบบ Asphaltic Concrete โดยวิธี PAVEMENT IN-PLACE RECYCLING  
 งานผสมลาดยางบนปก หมู่ที่ 5-บ้านพลากร หมู่ที่ 1 ต.บ้านพลากร อ.เมือง จ.หนองบัวลำภู (รพ.53001)

ປະລິມານຂອງໜ້າ : ຄ່າປະລິມານຂອງໜ້າ 6.00 ມ. ຄ່າປະລິມານຂອງໜ້າ 0.50 ມ. ຄ່າປະລິມານຂອງໜ້າ 408.00 ມ.

การขึ้นทะเบียนขอชื้อ 2,856.00 ต.ล.ส. (๒๖๑ ก.ล.ก 1 + 995 ถึง ๒+403)

សំណួរទី១ : តាមស្ថាប័នណាមួយ អង្គ ៥-ប្រាជ្ញក្នុង អង្គ ១ | គ.ប្រាជ្ញក្នុង ខ.ស្នង ឧ.អង្គប្រឹក្សា (អង្គ.៥៣០០)



แบบโครงการก่อสร้าง  
ซ่อมสร้างถนนลาดยาง

เจ้าพนักงานโครงการ

นาย... ..

นาย... ..

นาย... ..

นาย... ..

นาย... ..

นาย... ..

นาย... ..

นาย... ..

นาย... ..

นาย... ..

นาย... ..

นาย... ..

นาย... ..

ข้อ ๑(๑) แห่งฉบับแก้ไขว่าด้วยการใช้วัสดุอุปกรณ์สำนักงานและวัสดุสำนักงานสำนักงานส่งเสริมการค้าในต่างประเทศ จังหวัดภูเก็ต ให้มีผลใช้บังคับตั้งแต่วันที่ ๑๖ ตุลาคม ๒๕๖๒ เป็นต้นไป

- ผู้จ้างหรือเจ้าของกิจการหรือคู่สัญญาที่เป็นหน่วยงานหนึ่งของงานก่อสร้าง(ตาม) ตามใบประกาศการก่อสร้างนี้ โดยจะต้องเป็นผู้ก่อสร้างหรือผู้รับเหมาที่เป็นนิติบุคคลภายในประเทศ ไม่ใช่อังกฤษหรือละแวก 60 ขององค์การก่อสร้างที่จะใช้ใบประกาศการก่อสร้างนั้นทั้งนี้หากงานก่อสร้างมีผู้ก่อสร้างทั้งในประเทศ และนอกประเทศผู้ก่อสร้างทั้งในประเทศจะเป็นนิติบุคคลภายในประเทศ ไม่ใช่อังกฤษหรือละ 90 ขององค์การแห่งใด ที่ได้รับใบประกาศการก่อสร้างนี้
  - ผู้จ้างหรือหน่วยงานการก่อสร้างหรือผู้ก่อสร้างและคู่สัญญา ที่เป็นนิติบุคคลภายในประเทศตามสัญญาจ้างก่อสร้างนี้ ตามเอกสาร ภาคผนวก 2 และ ภาคผนวก 3 ภาคผนวก 3 เว้นแต่การก่อสร้างเป็นงานก่อสร้างที่มีผู้ก่อสร้างทั้งในประเทศ) ในผู้จ้าง การละเมิดข้อกำหนดที่กำหนดในสัญญาจ้าง (ตาม) และฉบับชั่วคราว 30 วันหลังจากงานในสัญญาจ้างก่อสร้าง เพื่อใช้เพื่อตรวจสอบการก่อสร้างอันมีผลต่อสัญญาจ้าง
  - หากผู้จ้างไม่ปฏิบัติตามข้อกำหนดที่กำหนดไว้ตาม ข้อ 1 ผู้จ้างจะมีสิทธิ์ยกเลิกสัญญา ผู้จ้างจะมีสิทธิ์ยกเลิกสัญญา และหากผู้จ้างยังคงอยู่ภายใต้สัญญาจ้างแล้ว สามารถที่จะไปขอไปต่อจนกว่าจะถึงเป็น เมื่อผู้จ้างถูกยกเลิกไป การใช้ข้อบังคับก่อสร้างซึ่งไม่เป็นนิติบุคคลภายในประเทศตามข้อ 60 ทั้งนี้ผู้จ้างยังคงต้องปฏิบัติตามสัญญาจ้างในสัญญาจ้างก่อสร้างที่มอบหมาย การดำเนินการก่อสร้างจะดำเนินการตามสัญญาจ้างเป็นไปตามสัญญาจ้าง 7 วัน ทั้งนี้จะขึ้นอยู่กับข้อกำหนดของงานตามแต่ละงาน อย่างไรก็ตามแล้วแต่กรณี แล้วแต่ผู้จ้างและผู้จ้างหรือขอ เพื่อประโยชน์การก่อสร้างของฝ่ายของผู้จ้าง การก่อสร้างจะ/ควร/ไม่ทำ ที่ผู้จ้างจะนำมาใช้ในสัญญาจ้างที่นิติบุคคลในประเทศหรือไม่ ดังนี้
  - 1) คำบังคับหรือข้อกำหนดในประเทศ Made in Thailand (MIT) หรือผลิตภัณฑ์ทางการค้าของประเทศไทย
  - 2) ผลการตรวจพิสูจน์คุณภาพในประเทศ Made in Thailand
  - 3) หลักฐานแหล่งที่ตั้งของแหล่งผลิต ที่สามารถแสดงได้ว่าเป็นผู้ก่อสร้างซึ่งเป็นนิติบุคคลภายในประเทศ
- แต่สามารถที่จะใช้ได้ในบาง การขาย นอกเป็นต้น

ศาสตราจารย์ ดร. วรวิทย์ อธิปกิจ

ลำดับที่	รายการ	หน่วย	ปริมาณ	ราคาต่อหน่วย (บาท)	เงินรวม (บาท)	มูลค่า ใบแจ้งราคา	มูลค่า ใบแจ้งราคา
1							
2							
3							
4							
5							
รวม							
อื่นๆ							
(รวมรวม)							

.....  
(ក្នុងការស្រាវជ្រាវស្រាវជ្រាវ)

จากตอนท้ายในตารางการจ้างแบบภาคครัวเรือนต่อครัวเรือนในประเทศไทย เป็นภาคครัวเรือนในสมัยก่อนงานและราคาซึ่งแบ่งเป็นรายปีสองปี ซึ่งอยู่ที่ประมาณหนึ่งปี (ศ.พ.พ.) 0405.2 / 2452 คือ 17 กันยายน 2562 (2452) และครั้งที่จัดตั้งหน่วยงาน

ແມ່ນປະສານການກວດຄົ້ນ  
ຫ້ວຍລະຫວ່າງການປະສານ

เสียงร้องไห้ดัง

คณะกรรมการบริหารส่วนกลางและภาค

นายท้าวสุทนต์ สุนทรีย

၂၀၁၆ ခုနှစ်၊ ဇူလိုင်လ ၁ ရက်နေ့

พ.ร.บ.คุ้มครองข้อมูลส่วนบุคคล พ.ศ. ๒๕๖๒

2023

תאריך: 17.05.2017

ကမ္ဘာ့

ॐ नमो भगवते वासुदेवाय

[illegible]

5

பெயர் : ஸ்ரீ

Dr. J. H. H. H.

ॐ नमो भगवते वासुदेवाय

វិទ្យាសាស្ត្រសង្គម

วันที่ ๑๕/๑๐/๖๕

2/ BP\_R0\_02



แบบฝึกหัดการกลั้วลิ้น

આચાર્યશ્રી

คณะกรรมการบริหารงานทั่วไป

6829

นางสาววิภาวดี วัฒนศิริ

ນາຍໂຮມລັກທາຍ ກຳມະໂນກ

Signature

๒๕๕๖-๒๕๕๗

การดำเนินงานตามแผนปฏิบัติการ : หน่วยงาน

உள்ளுயிர் உயிர் : மனம்

นางอัมมชัตตมา

សេចក្តីសន្និដ្ឋាន : ល្អ

ॐ नमो भगवते वासुदेवाय

**பெயர் : பஞ்சவர்ணம்**

အသံအသွယ်အသွယ်

www.ck12.org

[illegible]

10

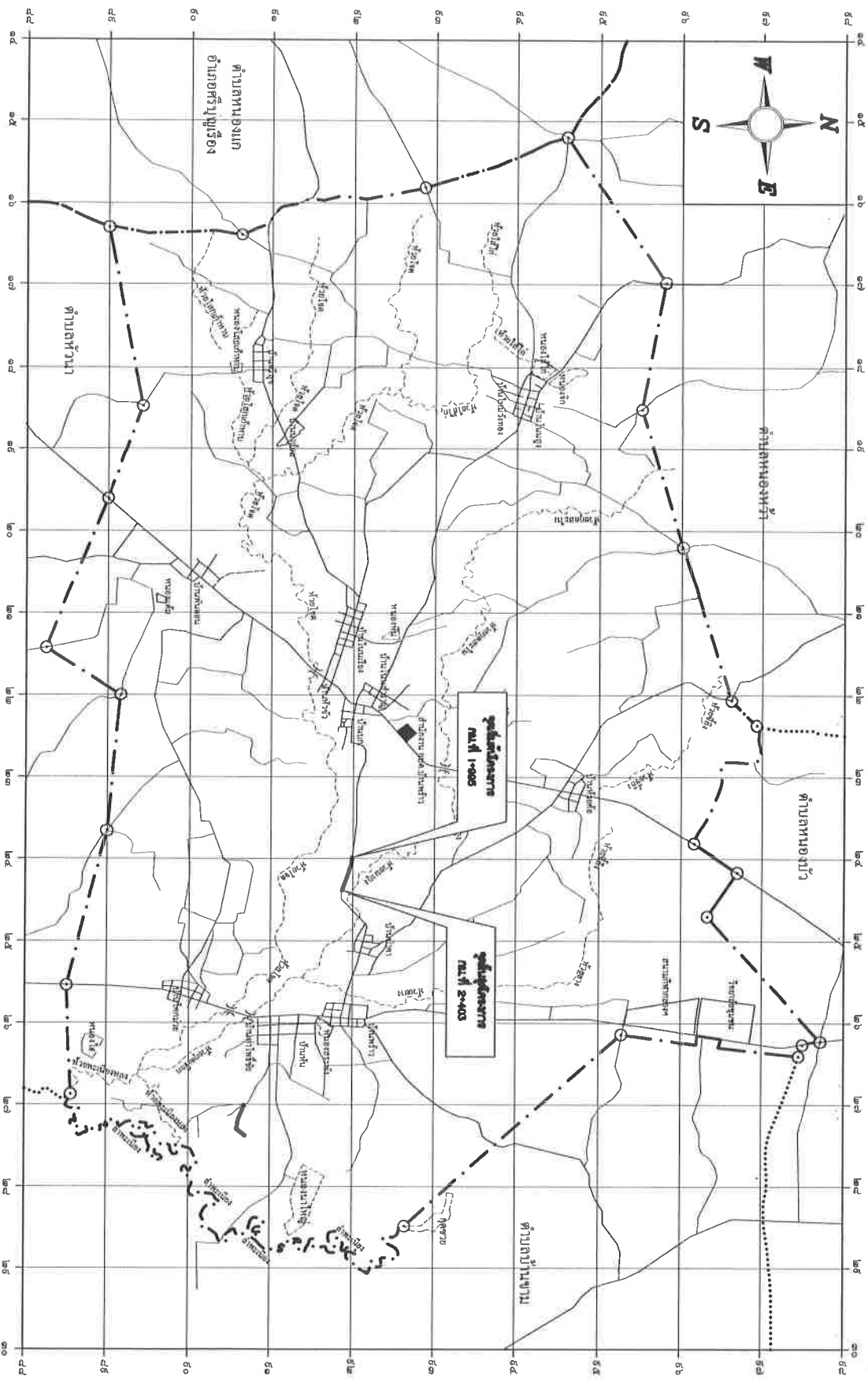
සංවිධානය

សេចក្តីសន្និដ្ឋាន

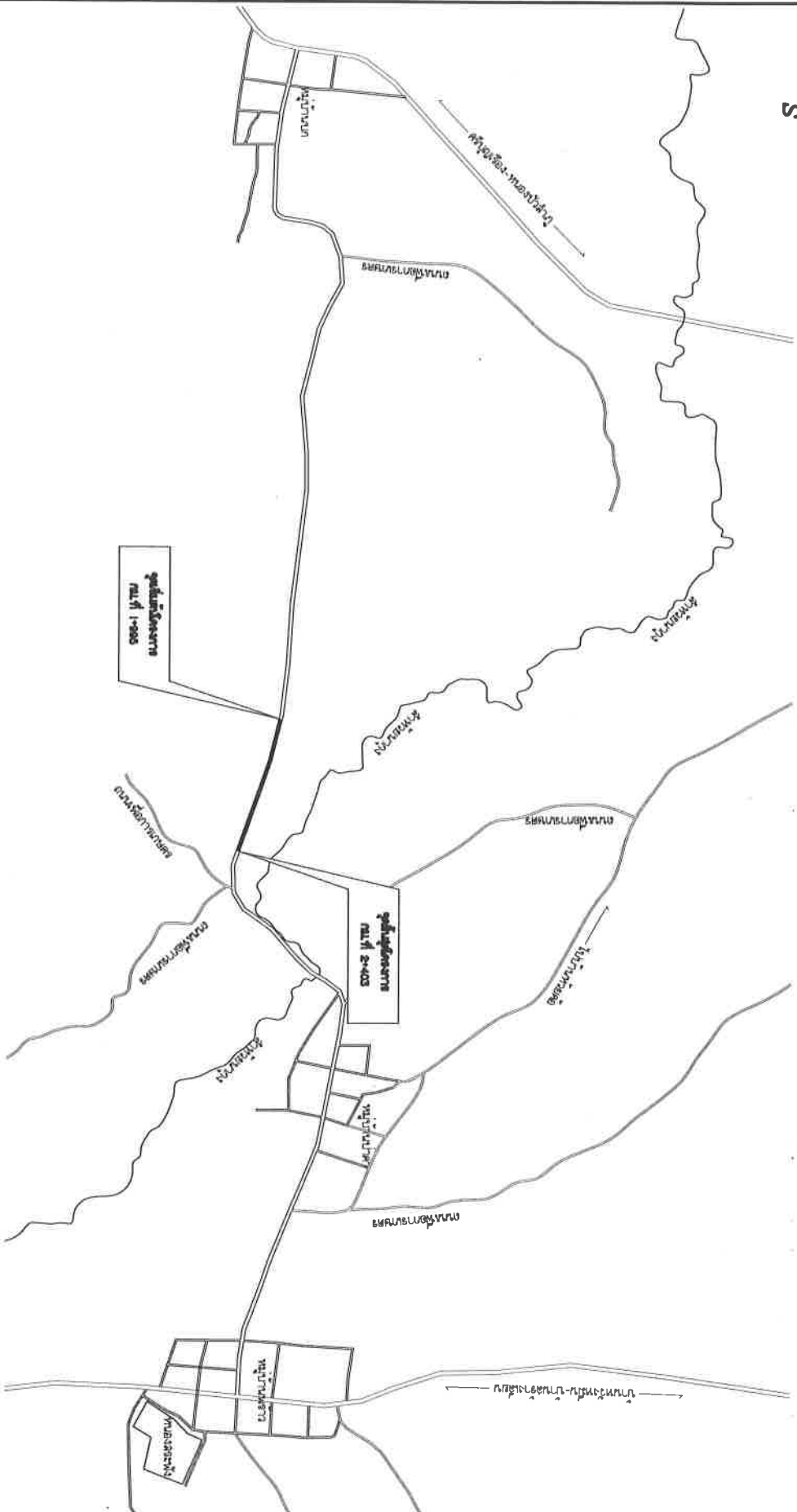
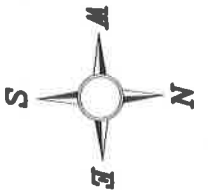
รับ/เดือน/ปี

ស្រុក	ស្រុកស្រែចម្ការ
-------	-----------------

3/ BP\_RO\_03



NTS. 70254



แนวกว้าง  
มาตราส่วน N.T.S.



นางสาวกมลวรรณ  
ช่างก่อสร้าง

นางสาวกมลวรรณ  
ช่างก่อสร้าง

นางสาวกมลวรรณ  
ช่างก่อสร้าง

นางสาวกมลวรรณ  
ช่างก่อสร้าง

นางสาวกมลวรรณ  
ช่างก่อสร้าง

นางสาวกมลวรรณ  
ช่างก่อสร้าง

นางสาวกมลวรรณ  
ช่างก่อสร้าง

นางสาวกมลวรรณ  
ช่างก่อสร้าง

นางสาวกมลวรรณ  
ช่างก่อสร้าง

นางสาวกมลวรรณ  
ช่างก่อสร้าง

นางสาวกมลวรรณ  
ช่างก่อสร้าง

นางสาวกมลวรรณ  
ช่างก่อสร้าง

นางสาวกมลวรรณ  
ช่างก่อสร้าง

นางสาวกมลวรรณ  
ช่างก่อสร้าง

นางสาวกมลวรรณ  
ช่างก่อสร้าง

นางสาวกมลวรรณ  
ช่างก่อสร้าง

นางสาวกมลวรรณ  
ช่างก่อสร้าง



แบบโครงการก่อสร้าง  
ท้องถื่นลาดยาง

เจ้าขอสมัครงาน

ส่งเอกสารพร้อมแบบก่อสร้าง

รายชื่อ

นายวิชาญ สิมศิริ

ตำแหน่ง

นายวิชาญ สิมศิริ

ตำแหน่ง

นายวิชาญ สิมศิริ  
นายวิชาญ สิมศิริ

นายวิชาญ สิมศิริ

นายวิชาญ สิมศิริ

นายวิชาญ สิมศิริ

นายวิชาญ สิมศิริ

นายวิชาญ สิมศิริ

นายวิชาญ สิมศิริ

นายวิชาญ สิมศิริ

นายวิชาญ สิมศิริ

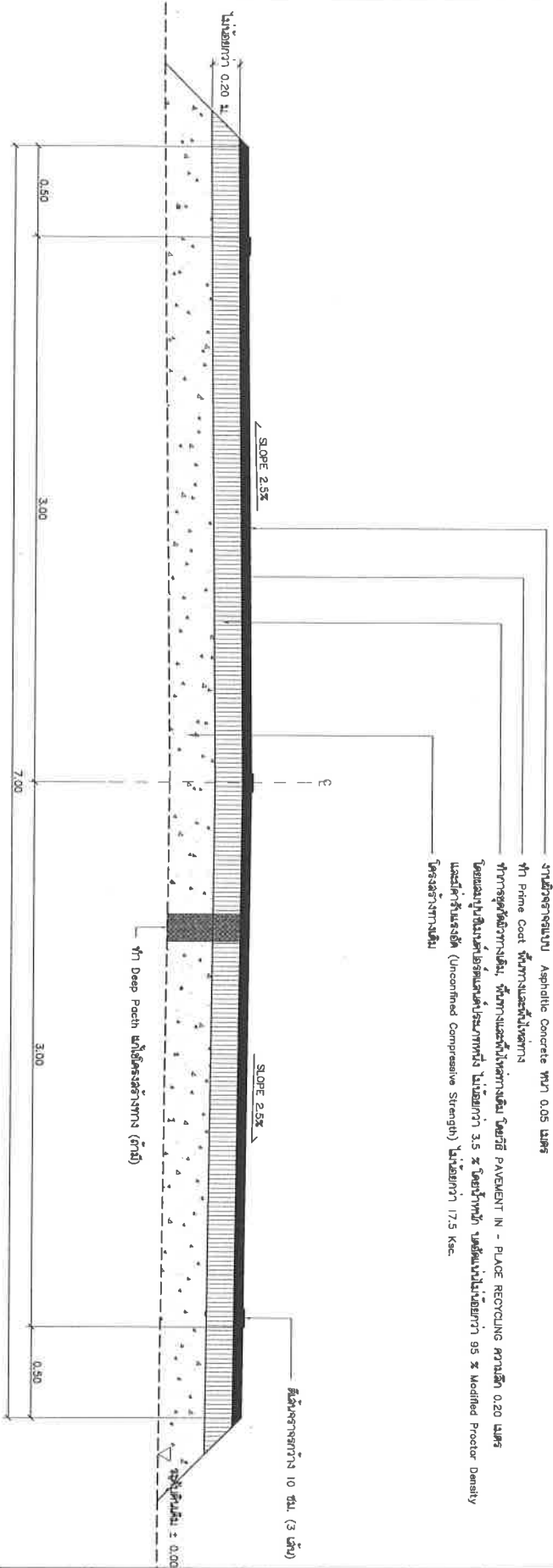
นายวิชาญ สิมศิริ

นายวิชาญ สิมศิริ

นายวิชาญ สิมศิริ

นายวิชาญ สิมศิริ

นายวิชาญ สิมศิริ



ผู้จัดทำ  
นายวิชาญ สิมศิริ

นายวิชาญ สิมศิริ	BP_R0_05	5/6	หน้า
------------------	----------	-----	------



แบบโครงการก่อสร้าง  
ห้องเรียนถาวรแบบสองทาง

เจ้าของโครงการ  
สำนักงานเขตพื้นที่การศึกษามุกดาหาร

สำรวจ  
นายทวิศักดิ์ สิงห์

เขียนแบบ  
นายทวิศักดิ์ สิงห์

วิศวกร  
นายทวิศักดิ์ สิงห์

นายทวิศักดิ์ สิงห์

นายทวิศักดิ์ สิงห์

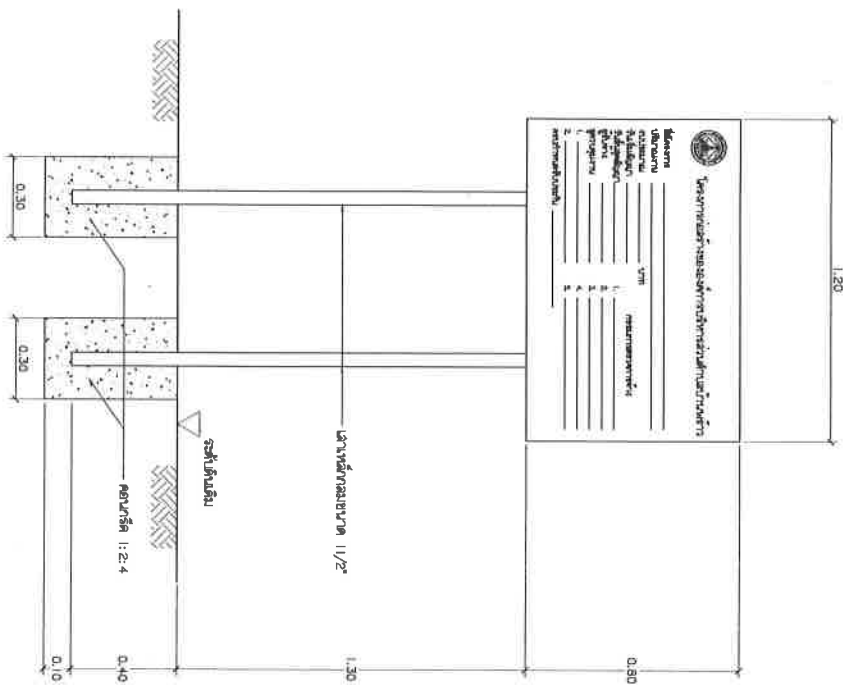
นายทวิศักดิ์ สิงห์

นายทวิศักดิ์ สิงห์

นายทวิศักดิ์ สิงห์

นายทวิศักดิ์ สิงห์

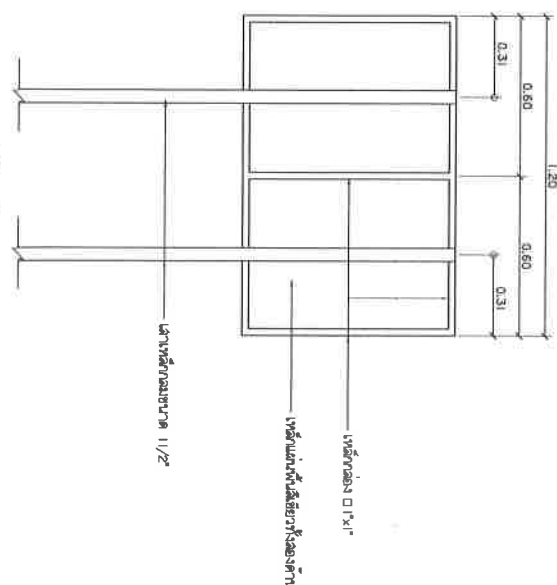
นายทวิศักดิ์ สิงห์



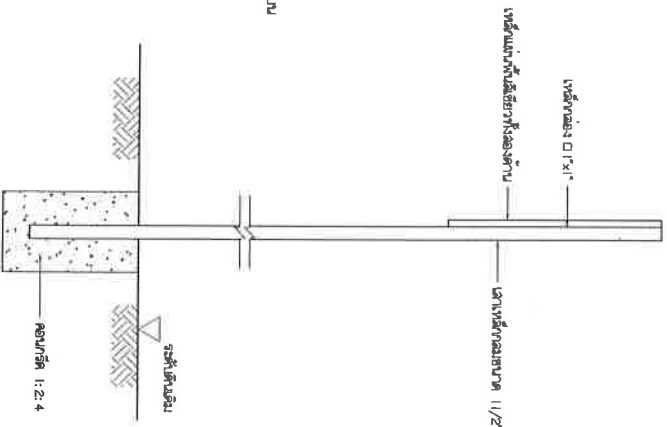
รูปตัดหน้า  
มาตราส่วน 1:20

รายละเอียดโครงสร้าง

1. เสา ฐานเป็นคอนกรีต
2. คานเป็นคอนกรีต
3. ผนังเป็นอิฐมวลเบา
4. พื้นเป็นคอนกรีต
5. ประตูเป็นเหล็ก



รูปตัดข้าง  
มาตราส่วน 1:20



รูปตัดล่าง  
มาตราส่วน 1:20