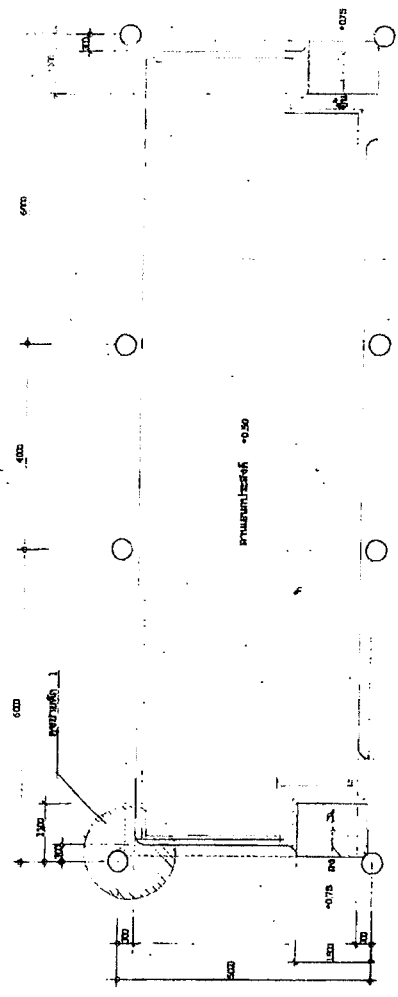


แบบที่ 1 อาคารเด็กเล็ก 200 คน 8 ห้องเรียน

- แบบที่ 1.1 (แบบตอกเสาเข็ม)

- แบบที่ 1.2 (แบบฐานแผ่)

[illegible]



วันที่ 13/7/48

หน้า 1

หน้า 2

หน้า 3

หน้า 4

หน้า 5

หน้า 6

หน้า 7

หน้า 8

หน้า 9

หน้า 10

หน้า 11

หน้า 12

หน้า 13

หน้า 14

หน้า 15

หน้า 16

หน้า 17

หน้า 18

หน้า 19

หน้า 20

หน้า 21

หน้า 22

หน้า 23

หน้า 24

หน้า 25

หน้า 26

หน้า 27

หน้า 28

หน้า 29

หน้า 30

หน้า 31

หน้า 32

หน้า 33

หน้า 34

หน้า 35

หน้า 36

หน้า 37

หน้า 38

หน้า 39

หน้า 40

หน้า 41

หน้า 42

หน้า 43

หน้า 44

หน้า 45

หน้า 46

หน้า 47

หน้า 48

หน้า 49

หน้า 50

หน้า 51

หน้า 52

หน้า 53

หน้า 54

หน้า 55

หน้า 56

หน้า 57

หน้า 58

หน้า 59

หน้า 60

หน้า 61

หน้า 62

หน้า 63

หน้า 64

หน้า 65

หน้า 66

หน้า 67

หน้า 68

หน้า 69

หน้า 70

หน้า 71

หน้า 72

หน้า 73

หน้า 74

หน้า 75

หน้า 76

หน้า 77

หน้า 78

หน้า 79

หน้า 80

หน้า 81

หน้า 82

หน้า 83

หน้า 84

หน้า 85

หน้า 86

หน้า 87

หน้า 88

หน้า 89

หน้า 90

หน้า 91

หน้า 92

หน้า 93

หน้า 94

หน้า 95

หน้า 96

หน้า 97

หน้า 98

หน้า 99

หน้า 100

หน้า 101

หน้า 102

หน้า 103

หน้า 104

หน้า 105

หน้า 106

หน้า 107

หน้า 108

หน้า 109

หน้า 110

หน้า 111

หน้า 112

หน้า 113

หน้า 114

หน้า 115

หน้า 116

หน้า 117

หน้า 118

หน้า 119

หน้า 120

หน้า 121

หน้า 122

หน้า 123

หน้า 124

หน้า 125

หน้า 126

หน้า 127

หน้า 128

หน้า 129

หน้า 130

หน้า 131

หน้า 132

หน้า 133

หน้า 134

หน้า 135

หน้า 136

หน้า 137

หน้า 138

หน้า 139

หน้า 140

หน้า 141

หน้า 142

หน้า 143

หน้า 144

หน้า 145

หน้า 146

หน้า 147

หน้า 148

หน้า 149

หน้า 150

หน้า 151

หน้า 152

หน้า 153

หน้า 154

หน้า 155

หน้า 156

หน้า 157

หน้า 158

หน้า 159

หน้า 160

หน้า 161

หน้า 162

หน้า 163

หน้า 164

หน้า 165

หน้า 166

หน้า 167

หน้า 168

หน้า 169

หน้า 170

หน้า 171

หน้า 172

หน้า 173

หน้า 174

หน้า 175

หน้า 176

หน้า 177

หน้า 178

หน้า 179

หน้า 180

หน้า 181

หน้า 182

หน้า 183

หน้า 184

หน้า 185

หน้า 186

หน้า 187

หน้า 188

หน้า 189

หน้า 190

หน้า 191

หน้า 192

หน้า 193

หน้า 194

หน้า 195

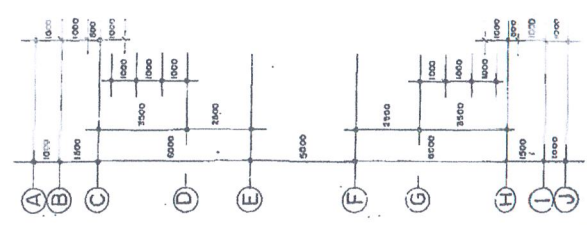
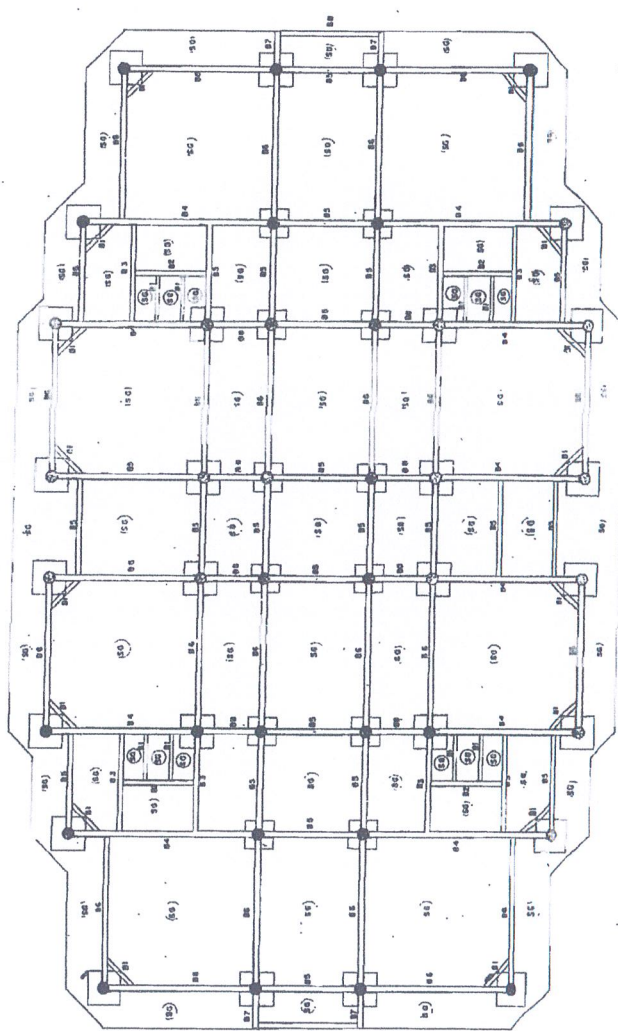
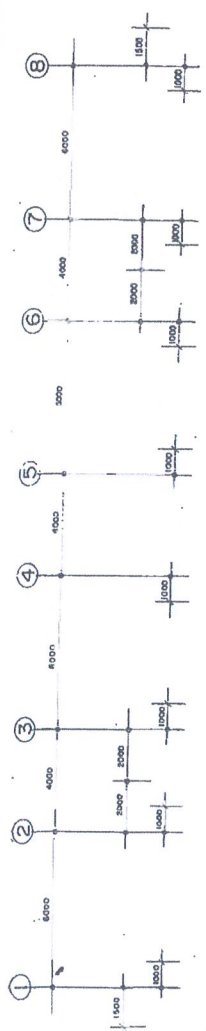
หน้า 196

หน้า 197

หน้า 198

หน้า 199

หน้า 200



แปลนฐานราก, ตอม่อ, คานคอดิน, พื้น



