

รายละเอียดในแบบรูปรายงานก่อสร้าง  
โครงการวางท่อระบายน้ำคอนกรีตเสริมเหล็กพร้อมบ่อพัก และเทคอนกรีตขยายไหล่ทางคอนกรีตเสริมเหล็ก  
รหัสทางหลวงท้องถิ่น ชม.๑-๐๐๙๒ ตั้งแต่บ้านป่ายางงาม หมู่ที่ ๗ ถึง บ้านป่าไม้แดง หมู่ที่ ๒  
ต.ป่าป้อง อ.ดอยสะเก็ด จ.เชียงใหม่

**๑. ความเป็นมา**

ตามที่ นายกเทศมนตรีตำบลป่าป้องได้อนุมัติให้ดำเนินการเปลี่ยนแปลงเงินจัดสรรโครงการเงินอุดหนุนเฉพาะกิจ ประจำปีงบประมาณ พ.ศ.๒๕๖๘ รายการก่อสร้างระบบประปาหมู่บ้านแบบบาดาล หมู่ที่ ๔ บ้านป่าป้อง ตำบลป่าป้อง อำเภอดอยสะเก็ด จังหวัดเชียงใหม่ เป็นโครงการวางท่อระบายน้ำคอนกรีตเสริมเหล็กพร้อมบ่อพัก และเทคอนกรีตขยายไหล่ทางคอนกรีตเสริมเหล็ก รหัสทางหลวงท้องถิ่น ชม.๑-๐๐๙๒ ตั้งแต่บ้านป่ายางงาม หมู่ที่ ๗ ถึง บ้านป่าไม้แดง หมู่ที่ ๒ ต.ป่าป้อง อ.ดอยสะเก็ด จ.เชียงใหม่ งบประมาณตั้งไว้ ๙๐๑,๒๐๐.- บาท

**๒. วัตถุประสงค์**

- ๒.๑ เพื่อแก้ไขปัญหาน้ำท่วมขังในช่วงฤดูฝน บรรเทาความเดือดร้อนของประชาชนในการระบายน้ำไม่ทัน
- ๒.๒ เพื่อให้ประชาชนได้รับความสะดวกในการคมนาคม
- ๒.๓ เพื่อป้องกันการเกิดอุบัติเหตุจากผิวถนนลื่น
- ๒.๔ ส่งเสริมศักยภาพและยกระดับโครงสร้างพื้นฐานชุมชน

**๓. คุณสมบัติของผู้เสนอราคา**

- ๓.๑ มีความสามารถตามกฎหมาย
- ๓.๒ ไม่เป็นบุคคลล้มละลาย
- ๓.๓ ไม่อยู่ระหว่างเลิกกิจการ
- ๓.๔ ไม่เป็นบุคคลซึ่งระหว่างถูกระงับการยื่นข้อเสนอหรือทำสัญญากับหน่วยงานของรัฐไว้ชั่วคราว เนื่องจากเป็นผู้ไม่ผ่านเกณฑ์การประเมินผลการปฏิบัติงานของผู้ประกอบการตามระเบียบที่รัฐมนตรีว่าการกระทรวงการคลังกำหนด ตามที่ประกาศเผยแพร่ในระบบเครือข่ายสารสนเทศของกรมบัญชีกลาง
- ๓.๕ ไม่เป็นบุคคลซึ่งถูกระงับชื่อไว้ในบัญชีรายชื่อผู้ทำงานและได้แจ้งเวียนชื่อให้เป็นผู้ทำงานของหน่วยงานของรัฐในระบบเครือข่ายสารสนเทศของกรมบัญชีกลางซึ่งรวมถึงนิติบุคคลที่ผู้ทำงานเป็นหุ้นส่วนผู้จัดการ กรรมการผู้จัดการ ผู้บริหาร ผู้มีอำนาจในการดำเนินงานในกิจการของนิติบุคคลนั้นด้วย
- ๓.๖ มีคุณสมบัติและไม่มีลักษณะต้องห้ามตามที่คณะกรรมการนโยบายการจัดซื้อจัดจ้างและการบริหารพัสดุภาครัฐกำหนดในราชกิจจานุเบกษา
- ๓.๗ ผู้เป็นบุคคลธรรมดาหรือนิติบุคคลผู้มีอาชีพรับจ้างงานดังกล่าว
- ๓.๘ ไม่เป็นผู้ได้รับเอกสิทธิ์หรือความคุ้มกัน ซึ่งอาจปฏิเสธไม่ยอมขึ้นศาลไทย เว้นแต่รัฐบาลของผู้ยื่นข้อเสนอได้มีคำสั่งให้สละเอกสิทธิ์และความคุ้มกันเช่นนั้น
- ๓.๙ ผู้ยื่นข้อเสนอต้องมีผลงานก่อสร้างประเภทเดียวกันกับงานจ้างก่อสร้าง ครึ่งนี้ ในวงเงินไม่น้อยกว่า ๑๗,๗๐๐.- บาท

๓.๑๐ ผู้ยื่นข้อเสนอที่ยื่นข้อเสนอในรูปแบบของแบบ “กิจการร่วมค้า” ต้องมีคุณสมบัติดังนี้

๑. กรณีที่กิจการร่วมค้าได้จดทะเบียนเป็นนิติบุคคลใหม่ กิจการร่วมค้าจะต้องมีคุณสมบัติครบถ้วนตามเงื่อนไขที่กำหนดไว้ในเอกสารประกวดราคา และการเสนอราคาให้เสนอราคาในนาม

“กิจการร่วมค้า” ส่วนคุณสมบัติด้านผลงานก่อสร้าง กิจการร่วมค้าดังกล่าวสามารถนำผลงานก่อสร้างของผู้เข้าร่วมค้ามาใช้แสดงเป็นผลงานก่อสร้างของกิจการร่วมค้าที่เข้าประกวดราคาได้

๒. กรณีที่กิจการร่วมค้าไม่ได้จดทะเบียนเป็นนิติบุคคลใหม่ นิติบุคคลที่เข้าร่วมค้าทุกรายจะต้องมีคุณสมบัติครบถ้วนตามเงื่อนไขที่กำหนดไว้ในเอกสารประกวดราคา เว้นแต่ในกรณีที่กิจการร่วม ค้าได้มี

//ข้อตกลง...

ข้อตกลงระหว่างผู้เข้าร่วมค้าเป็นลายลักษณ์อักษรกำหนดให้ผู้เข้าร่วมค้ารายใด รายหนึ่ง เป็นผู้รับผิดชอบหลักในการเข้าเสนอราคากับหน่วยงานของรัฐ และแสดงหลักฐานดังกล่าวมาพร้อมการยื่นข้อเสนอประกวดราคาทางระบบจัดซื้อจัดจ้างภาครัฐด้วยอิเล็กทรอนิกส์กิจการร่วมค่านั้นสามารถใช้ผลงานก่อสร้างของผู้เข้าร่วมค้าหลักรายเดียวเป็นผลงานก่อสร้างของกิจการร่วมค้าที่ยื่นข้อเสนอได้ทั้งนี้ “กิจการร่วมค้าที่จดทะเบียนเป็นนิติบุคคลใหม่” หมายความว่า กิจการร่วมค้าที่จดทะเบียนเป็นนิติบุคคลต่อกรมพัฒนาธุรกิจการค้า กระทรวงพาณิชย์

#### ๔. รายละเอียดแบบรูปรายการงานก่อสร้าง

วางท่อระบายน้ำคอนกรีตเสริมเหล็ก บริเวณรหัสทางหลวงท้องถิ่น ชม.๑-๐๐๙๒ ตั้งแต่บ้านป่ายางงาม หมู่ที่ ๗ ถึง บ้านป่าไม้แดง หมู่ที่ ๒ ขนาดเส้นผ่านศูนย์กลาง ๐.๘๐ เมตร พร้อมบ่อพักขนาด ๑.๓๐ x ๑.๔๐ เมตร จำนวน ๑๙ บ่อความยาวรวม ๑๙๗.๐๐ เมตร ขยายไหล่ทางกว้างเฉลี่ย ๑.๐๐ เมตร ยาวรวม ๙๗.๐๐ เมตร หรือมีพื้นที่ไม่น้อยกว่า ๑๙๗.๐๐ ตารางเมตรรายละเอียดตามรูปแบบและรายการของกองช่าง เทศบาลตำบลป่าป้อง

#### ๕. กำหนดเวลาส่งมอบงานจ้างก่อสร้าง กำหนดส่งมอบงาน ๗๕ วัน และ กำหนดยื่นราคา ๓๐ วัน

#### ๖. หลักเกณฑ์พิจารณาข้อเสนอ การพิจารณาคัดเลือกข้อเสนอโดยใช้เกณฑ์ราคา

#### ๗. วงเงินงบประมาณ / วงเงินที่ได้รับจัดสรร

ตามที่ นายกเทศมนตรีตำบลป่าป้องได้อนุมัติให้ดำเนินการเปลี่ยนแปลงเงินจัดสรรโครงการเงินอุดหนุนเฉพาะกิจ ประจำปีงบประมาณ พ.ศ.๒๕๖๘ รายการก่อสร้างระบบประปาหมู่บ้านแบบบาดาล หมู่ที่ ๔ บ้านป่าป้อง ตำบลป่าป้อง อำเภอดอยสะเก็ด จังหวัดเชียงใหม่ เป็นโครงการวางท่อระบายน้ำคอนกรีตเสริมเหล็กพร้อมบ่อพัก และเทศบาลขยายไหล่ทางคอนกรีตเสริมเหล็ก รหัสทางหลวงท้องถิ่น ชม.๑-๐๐๙๒ ตั้งแต่บ้านป่ายางงาม หมู่ที่ ๗ ถึง บ้านป่าไม้แดง หมู่ที่ ๒ ต.ป่าป้อง อ.ดอยสะเก็ด จ.เชียงใหม่ งบประมาณตั้งไว้ ๙๐๑,๒๐๐.- บาท

#### ๘. งานวัดงานและการจ่ายเงิน

กำหนดการจ่ายเงิน เป็น.....๑.....งวดงาน.....๑.....งวดเงิน

#### ๙. อัตราค่าปรับ การกำหนดอัตราค่าปรับในสัญญา

งานก่อสร้างที่มีผลกระทบต่อการจราจร กำหนดค่าปรับเป็นรายวัน ในอัตราร้อยละ ๐.๒๕ ของราคางานจ้างนั้น

#### ๑๐. การกำหนดระยะเวลารับประกันการชำรุดบกพร่อง

เมื่องานแล้วเสร็จบริบูรณ์ และผู้ว่าจ้างได้รับมอบงานจากผู้รับจ้างหรือจากผู้รับจ้างรายใหม่ ในกรณีที่มีการบอกเลิกสัญญา หากมีเหตุชำรุดบกพร่องหรือเสียหายเกิดขึ้นจากการจ้างนี้ ภายในกำหนด.....๒.....ปี นับถัดจากวันที่ได้รับมอบงานดังกล่าว

#### ๑๑. การปรับราคางานก่อสร้าง สูตรค่า K (งานท่อระบายน้ำคอนกรีตเสริมเหล็กและงานบ่อพัก)

สูตร  $K = 0.35 + 0.20 \text{ lt/lo} + 0.15 \text{ Ct/Co} + 0.15 \text{ Mt/Mo} + 0.15 \text{ St/So}$

#### ๑๒. สถานที่ก่อสร้าง

บริเวณรหัสทางหลวงท้องถิ่น ชม.๑-๐๐๙๒ ตั้งแต่บ้านป่ายางงาม หมู่ที่ ๗ ถึง บ้านป่าไม้แดง หมู่ที่ ๒ ต.ป่าป้อง อ.ดอยสะเก็ด จ.เชียงใหม่

#### ๑๓. คู่สัญญาจะต้องแต่งตั้งวิศวกร

ผู้ควบคุมงานให้เป็นไปตามข้อบังคับสภาวิศวกร ว่าด้วยหลักเกณฑ์และคุณสมบัติของผู้ประกอบวิชาชีพ วิศวกรรมควบคุมแต่ละระดับ สาขาวิศวกรรมโยธา พ.ศ. ๒๕๕๑ โดยจัดทำเป็นลายลักษณ์อักษรเพื่อเสนอต่อ คณะกรรมการตรวจการจ้างพิจารณา ทั้งนี้ ให้นำเสนอก่อนดำเนินการก่อสร้าง

**๑๔. สิ่งอำนวยความสะดวกและความปลอดภัยในงานก่อสร้าง**

การก่อสร้างหรือกิจกรรมใดๆ ต้องมีมาตรการป้องกันอุบัติเหตุในพื้นที่ก่อสร้างหรือบริเวณที่ใช้เพื่อการก่อสร้าง

๑. แจ้งประชาสัมพันธ์ ให้ประชาชนที่อาศัยบริเวณที่ทำการก่อสร้างทราบล่วงหน้า

๒. ติดตั้งป้ายเตือน หรือป้ายสัญญาณเตือน หรือป้ายห้าม ขณะทำการก่อสร้าง

๓. หากกิจกรรมในงานก่อสร้างเป็นพื้นที่ต่างระดับ หลุม ที่ต้องเปิดหน้างานทิ้งไว้ข้ามคืน ต้องมีป้ายสะท้อนแสงหรือป้ายเตือนหรืออุปกรณ์อื่นๆ ที่ติดไฟส่องสว่างไว้ที่มองเห็นได้ชัดเจน

๔. การกองวัสดุ อุปกรณ์ ที่กีดขวางการสัญจร ต้องติดตั้งป้ายหรือเทปกั้นแนวเขตให้มองเห็นชัดเจน

๕. หลังกิจกรรมในงานก่อสร้างเสร็จในแต่ละวัน หากมีเศษวัสดุหรืออื่นๆ ทำให้เกิดความสกปรกหรืออุบัติเหตุ ให้ทำความสะอาดเพื่อป้องกันอุบัติเหตุ

**๑๕. หน่วยงานผู้รับผิดชอบดำเนินการ**

ส่วนงาน กองช่าง หน่วยงาน เทศบาลตำบลป่าป้อง เบอร์โทร ๐๖๑-๔๐๑-๐๐๓๒

(ลงชื่อ) .....

(นางกัลยา มีรักษ์)

ประธานกรรมการฯ

(ลงชื่อ) .....

(นางสาวปนัดดา เหมือนทอง)

กรรมการฯ

(ลงชื่อ) .....

(นายสุพัฒน์ จันทบุตร)

กรรมการฯ



## โครงการ

วางท่อระบายน้ำคอนกรีตเสริมเหล็กพร้อมบ่อพักและเทคอนกรีตขยายไหล่ทางคอนกรีตเสริมเหล็ก รหัส ทางหลวงท้องถิ่น  
ชม.ถ. ๑-๐๐๕๒ ตั้งแต่บ้านป่ายางงาม หมู่ที่ ๗ ถึงบ้านป่าไม้แดง หมู่ที่ ๒ ตำบลป่าป้อง อำเภอดอยสะเก็ด จังหวัดเชียงใหม่

### ปริมาณงาน

วางท่อระบายน้ำคอนกรีตเสริมเหล็กขนาดเส้นผ่านศูนย์กลาง ๐.๘๐ เมตร พร้อมบ่อพักขนาด ๑.๓๐ x ๑.๔๐ เมตร จำนวน ๑๕ บ่อ  
ความยาวรวม ๑๕๗.๐๐ เมตร ขยายไหล่ทางคสล.กว้างเฉลี่ย ๑.๐๐ เมตร ยาวรวม ๑๕๗.๐๐ เมตร หรือมีพื้นที่ไม่น้อยกว่า ๑๕๗.๐๐ ตร.ม.

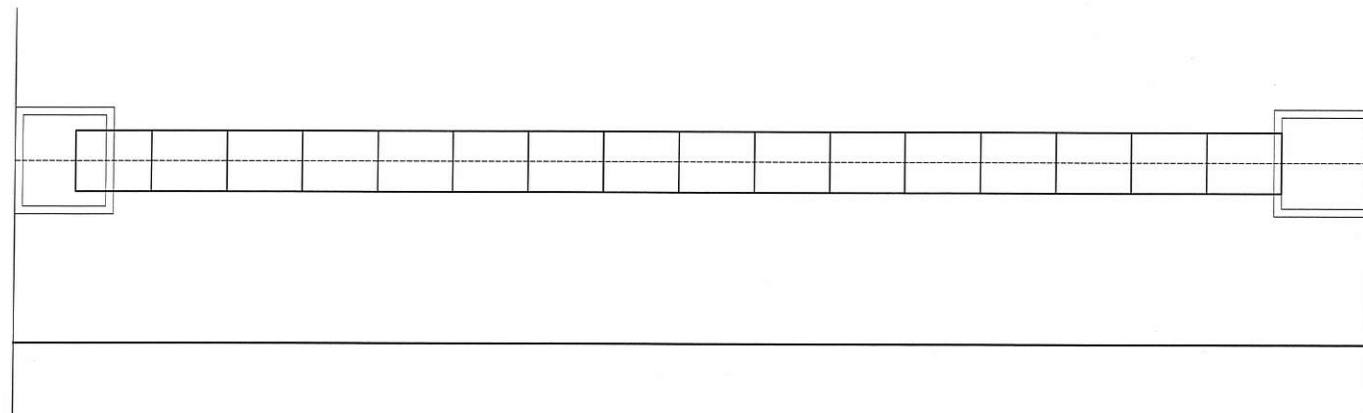
## สถานที่ดำเนินการ

บ้านป่ายางงาม หมู่ที่ ๗ - บ้านป่าไม้แดง หมู่ที่ ๒ ตำบลป่าป้อง อำเภอดอยสะเก็ด จังหวัดเชียงใหม่

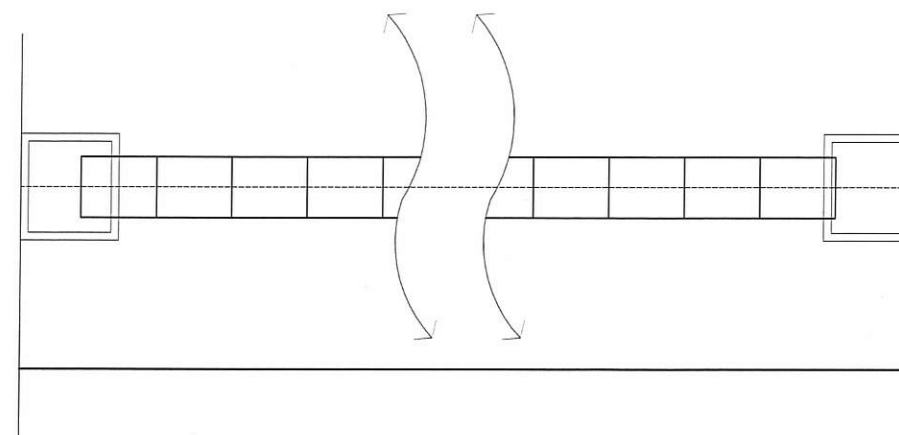
สำนักงานเทศบาลตำบลป่าป้อง อำเภอดอยสะเก็ด จังหวัดเชียงใหม่



จุดเริ่มต้น STA 0+000  
หน้าบ้านเลขที่ 179



STA 0+018  
ซอย 3 หมู่ที่ 2



STA 0+100  
ซอย 2 หมู่ที่ 2

หมายเหตุ รายละเอียดการวางท่อระบายน้ำคอนกรีตเสริมเหล็กพร้อมบ่อพักคอนกรีตเสริมเหล็ก  
จุดเริ่มต้นโครงการหน้าบ้านเลขที่ 179 หมู่ที่ 2 ตำบลป่าป้อง อำเภอดอยสะเก็ด จังหวัดเชียงใหม่

STA 0+000 – 0+018 วางท่อระบายน้ำคอนกรีตเสริมเหล็กและบ่อพัก จำนวน 2 บ่อ ยาวรวม 18.00 เมตร เทคอนกรีตไหล่ทาง  
กว้างเฉลี่ย 1.00 เมตร หนา 0.10 เมตร

STA 0+018 – 0+100 วางท่อระบายน้ำคอนกรีตเสริมเหล็กและบ่อพัก จำนวน 8 บ่อ ยาวรวม 80.00 เมตร เทคอนกรีตไหล่ทาง  
กว้างเฉลี่ย 1.00 เมตร หนา 0.10 เมตร



โครงการ :

โครงการวางท่อระบายน้ำคอนกรีตเสริมเหล็กพร้อมบ่อพัก  
และเทคอนกรีตไหล่ทางถนนคอนกรีตเสริมเหล็ก รหัสทาง  
หลวงท้องถิ่น รน ๑1-๐๐๑2 ตั้งแต่บ้านป่ายางงาม – บ้านป่าไม้แดง

เจ้าของโครงการ :

เทศบาลตำบลป่าป้อง  
อำเภอดอยสะเก็ด จังหวัดเชียงใหม่

ตรวจ : อนุมัติ

สถาปนิก :

วิศวกรโครงสร้าง :

นายวิชรพงษ์ อินตะโคต สย 13249

สำรวจ :

นายสุพัฒน์ จันทบุตร

ผู้ช่วยนายช่างโยธา

เขียนแบบ :

นางสาวพวงมณี วงษ์พานิช

ตรวจแบบ :

นางกัญญา มีรักษ์

ปลัดเทศบาลรักษาการแทนผู้อำนวยการกองช่าง

เห็นชอบ :

นางกัญญา มีรักษ์

ปลัดเทศบาลตำบลป่าป้อง

อนุมัติ :

นายสมบุญ ธิญา

นายกเทศมนตรีตำบลป่าป้อง

แบบแสดง :

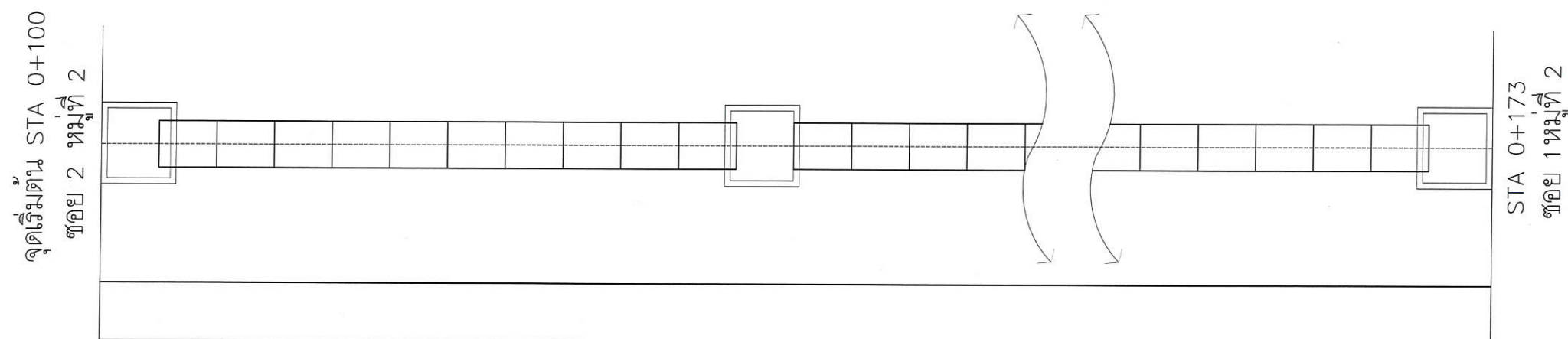
มาตราส่วน :

รวม :

ว.ด.ป :

แบบหมายเลข :

หมายเหตุ :



หมายเหตุ รายละเอียดการวางท่อระบายน้ำคอนกรีตเสริมเหล็กพร้อมบ่อพักคอนกรีตเสริมเหล็ก

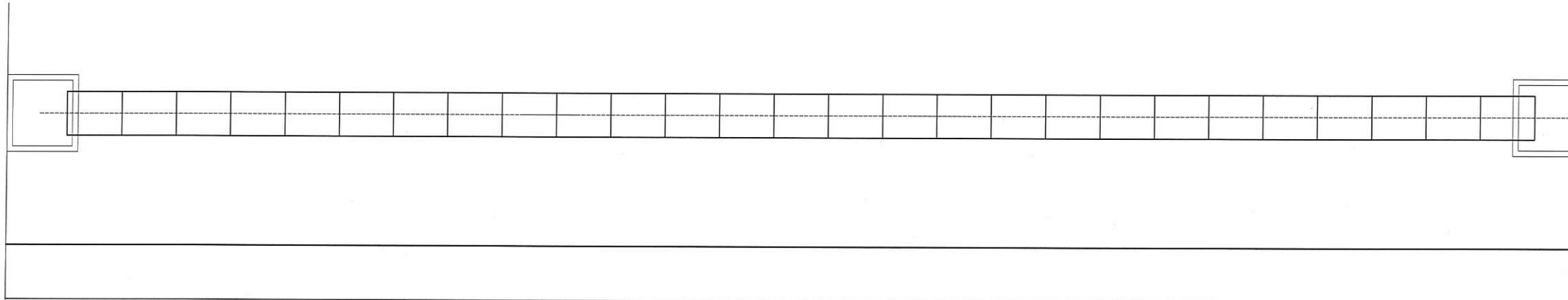
STA 0+100 – 0+173 วางท่อระบายน้ำคอนกรีตเสริมเหล็กและบ่อพัก จำนวน 7 บ่อ ยาวรวม 70.00 เมตร เทคอนกรีตไหล่ทางกว้างเฉลี่ย 1.00 เมตร หน้า 0.10 เมตร

STA 0+173 – 0+216 ไม่มีการวางท่อระบายน้ำ หน้า รันค้ำ



โครงการ :	
โครงการวางท่อระบายน้ำคอนกรีตเสริมเหล็กพร้อมบ่อพักและเทคอนกรีตไหล่ทางถนนคอนกรีตเสริมเหล็ก รหัสทางหลวงท้องถิ่น รพ. ๑-๐๐๑๒ ตั้งแต่บ้านป่าขางงาม - บ้านป่าไม้แดง	
เจ้าของโครงการ :	
เทศบาลตำบลป่าป้อง อำเภอดอยสะเก็ด จังหวัดเชียงใหม่	
ตรวจ	อนุมัติ
สถาปนิก :	
วิศวกรโครงสร้าง :	
นายวัชรพงษ์ อินต๊ะโดด สย 13249	
สำรวจ :	
นายสุพัฒน์ จันทบุตร	
ผู้ช่วยนายช่างโยธา	
เขียนแบบ :	
นางสาวพวงมณี วงษ์พานิช	
ตรวจแบบ :	
นางกัลยา มีรักษ	
ปลัดเทศบาลรักษาการแทนผู้อำนวยการกองช่าง	
เห็นชอบ :	
นางกัลยา มีรักษ	
ปลัดเทศบาลตำบลป่าป้อง	
อนุมัติ :	
นายสมบุญ ธิญา	
นายกเทศมนตรีตำบลป่าป้อง	
แบบแสดง :	
มาตราส่วน :	รวม :
ว.ด.ป. :	แบบหมายเลข :
หมายเหตุ :	

จุดเริ่มต้น STA 0+216  
 ลำหมืองติดรำนคากอนถึงสามแยกทางเข้าเทศบาลตำบลป่าป้อง หมู่ที่ 2



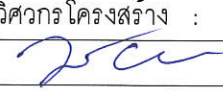

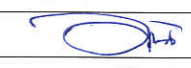



จุดสิ้นสุดโครงการก่อสร้างสามแยกทางเข้าเทศบาลตำบลป่าป้อง  
 STA 0+245.000

หมายเหตุ รายละเอียดการวางท่อระบายน้ำคอนกรีตเสริมเหล็กพร้อมบ่อพักคอนกรีตเสริมเหล็ก

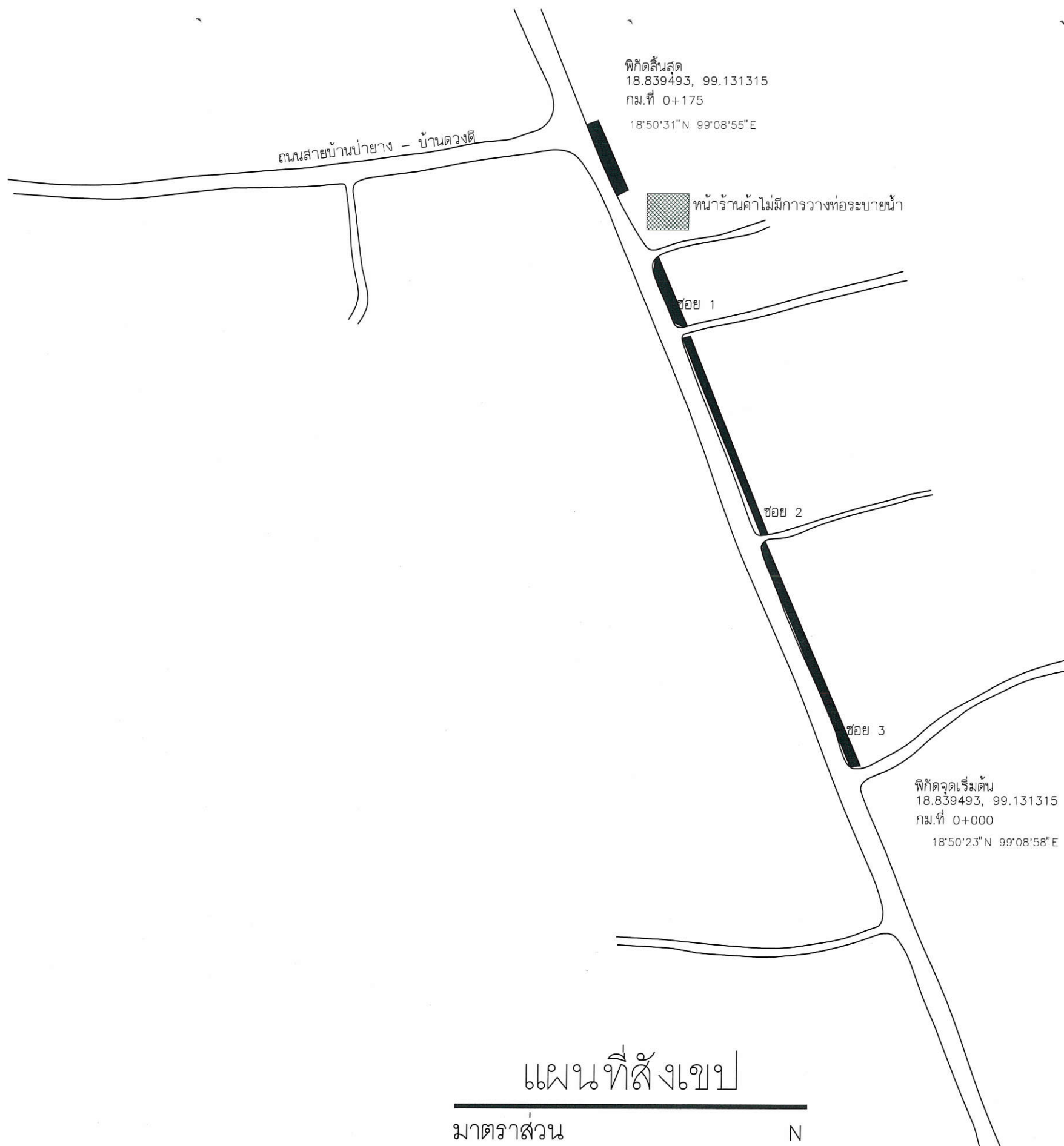
STA 0+216 – 0+245 วางท่อระบายน้ำคอนกรีตเสริมเหล็กและบ่อพัก จำนวน 2 บ่อ ยาวรวม 29.00 เมตร เทศคอนกรีตไหล่ทางกว้างเฉลี่ย 1.00 เมตร หนา 0.10 เมตร

จุดสิ้นสุดโครงการ สามแยกทางเข้าเทศบาลตำบลป่าป้อง หมู่ที่ 2 ตำบลป่าป้อง STA 0+245 เมตร



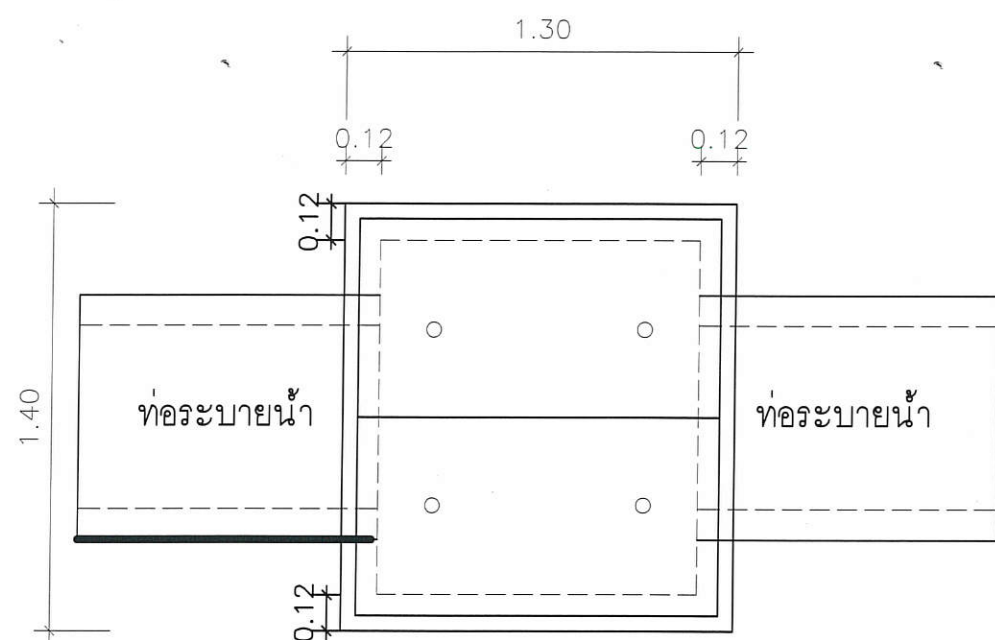
โครงการ :	
โครงการวางท่อระบายน้ำคอนกรีตเสริมเหล็กพร้อมบ่อพักและเทศคอนกรีตไหล่ทางถนนคอนกรีตเสริมเหล็ก รหัสทางหลวงท้องถิ่น รพ.ด1-0082 ตั้งบ้านป่าปางงาม - บ้านป่าโนนแดง	
เจ้าของโครงการ :	
เทศบาลตำบลป่าป้อง อำเภอดอยสะเก็ด จังหวัดเชียงใหม่	
อนุมัติ	
สถาปนิก :	
วิศวกรโครงสร้าง :	
	
นายวัชรพงษ์ อินตะโดด สย13249	
สำรวจ :	
	
นายสุพัฒน์ จันทบุตร	
ผู้ช่วยนายช่างโยธา	
เขียนแบบ :	
	
นางสาวพวงมณี วงษ์พานิช	
ตรวจแบบ :	
	
นางกัลยา มีรักษ	
ปลัดเทศบาลรักษาการแทนผู้อำนวยการกองช่าง	
เห็นชอบ :	
	
นางกัลยา มีรักษ	
ปลัดเทศบาลตำบลป่าป้อง	
อนุมัติ :	
	
นายสมบุญ ธิญา	
นายกเทศมนตรีตำบลป่าป้อง	
แบบแสดง :	
มาตราส่วน :	รวม :
ว.ด.ป. :	แบบหมายเลข :
หมายเหตุ :	



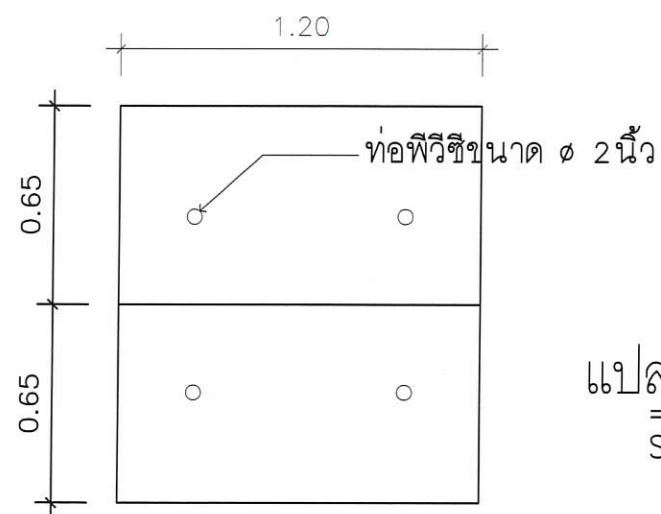


โครงการ :	
โครงการวางท่อระบายน้ำคอนกรีตเสริมเหล็กพร้อมบ่อพักและท่อคอนกรีตขยายให้ต่างถนนคอนกรีตเสริมเหล็ก รหัสทางหลวงท้องถิ่น ชน ๓-๐๐๑๒ ตั้งแต่บ้านป่ายางจน - บ้านป่าไม้แดง	
เจ้าของโครงการ :	
เทศบาลตำบลป่าป้อ อำเภอออยสะเก็ด จังหวัดเชียงใหม่	
ตรวจ	อนุมัติ
สถาปนิก :	
วิศวกรโครงสร้าง :	
นายวัชรพงษ์ อินตะโคต สย13249	
สำรวจ :	
นายสุพัฒน์ จันทบุตร	
ผู้ช่วยนายช่างโยธา	
เขียนแบบ :	
นางสาวพวงมณี วงษ์พานิช	
ตรวจแบบ :	
นางกัลยา มีรักษ	
ปลัดเทศบาลรักษาการแทนผู้อำนวยการกองช่าง	
เห็นชอบ :	
นางกัลยา มีรักษ	
ปลัดเทศบาลตำบลป่าป้อ	
อนุมัติ :	
นายสมบุญ วิญญา	
นายกเทศมนตรีตำบลป่าป้อ	
แบบแสดง :	
มาตราส่วน :	รวม :
ว.ด.ป. :	แบบหมายเลข :
หมายเหตุ :	

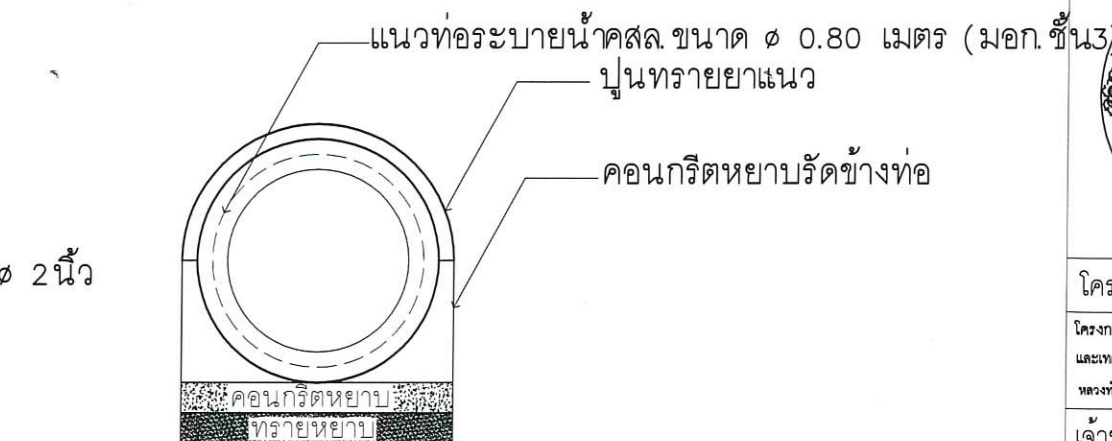




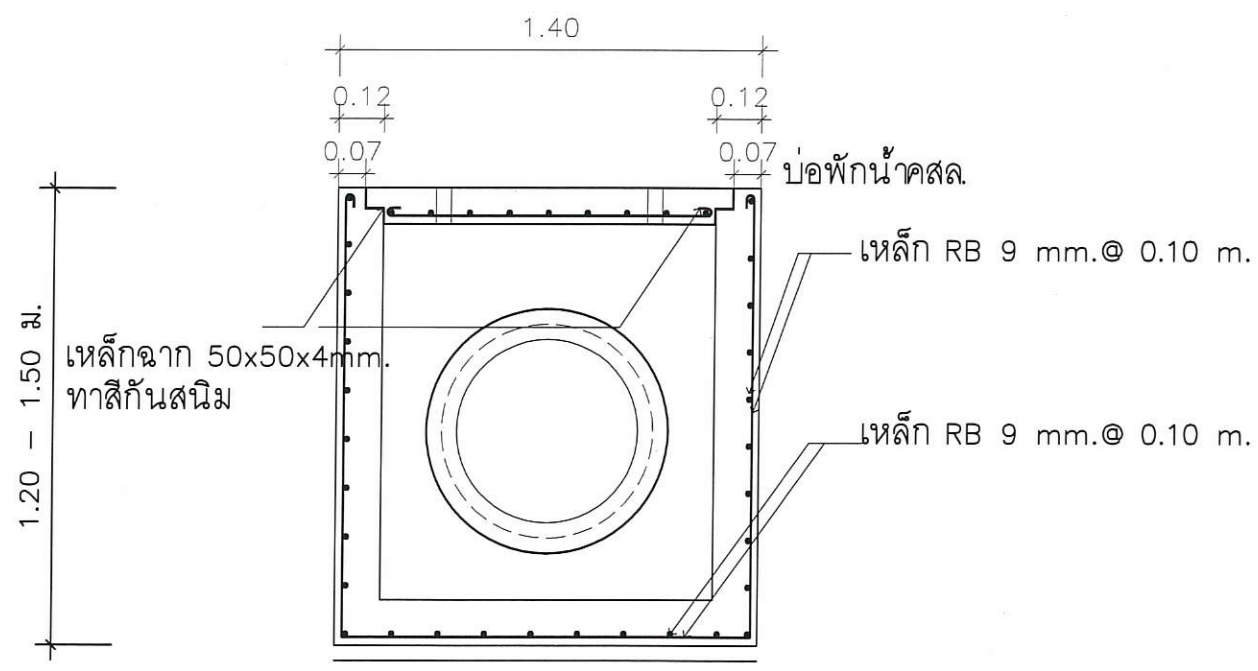
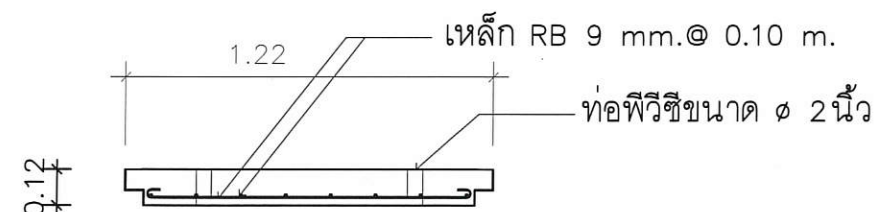
แปลนขยายบ่อพักน้ำ  
SCALE 1 : 25



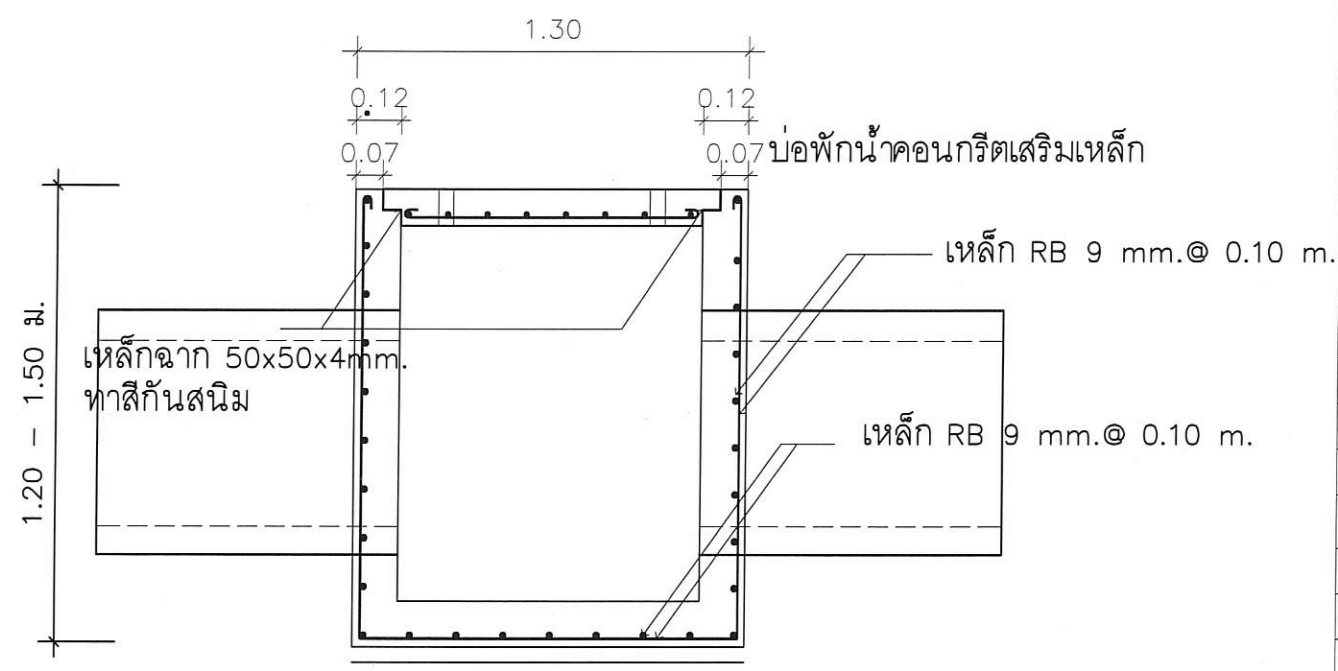
แปลนขยายฝาบ่อพัก  
SCALE 1 : 25



แปลนขยายการวางท่อระบายน้ำ  
SCALE 1 : 25



แบบขยายบ่อพักน้ำคสล.  
SCALE 1 : 25



โครงการ :

โครงการวางท่อระบายน้ำคอนกรีตเสริมเหล็กพร้อมบ่อพัก  
และคอนกรีตขยายให้ทางถนนคอนกรีตเสริมเหล็ก รหัสทาง  
หลวงท้องถิ่น ชน.๑-๐๐๒๒ คือบ้านป่าขางงาม - บ้านป่าไม้แดง

เจ้าของโครงการ :

เทศบาลตำบลป่าป้อง  
อำเภอดอยสะเก็ด จังหวัดเชียงใหม่

ตรวจ : อนุมัติ

สถาปนิก :

วิศวกรโครงสร้าง :

นายวิชรพงษ์ อินตะโดด สย.13249

สำรวจ :

นายสุพัฒน์ จันทบุตร

ผู้ช่วยนายช่างโยธา

เขียนแบบ :

นางสาวพวงมณี วงษ์พานิช

ตรวจแบบ :

นางกัลยา มีรักษ์

ปลัดเทศบาลรักษาการแทนผู้อำนวยการกองช่าง

เห็นชอบ :

นางกัลยา มีรักษ์

ปลัดเทศบาลตำบลป่าป้อง

อนุมัติ :

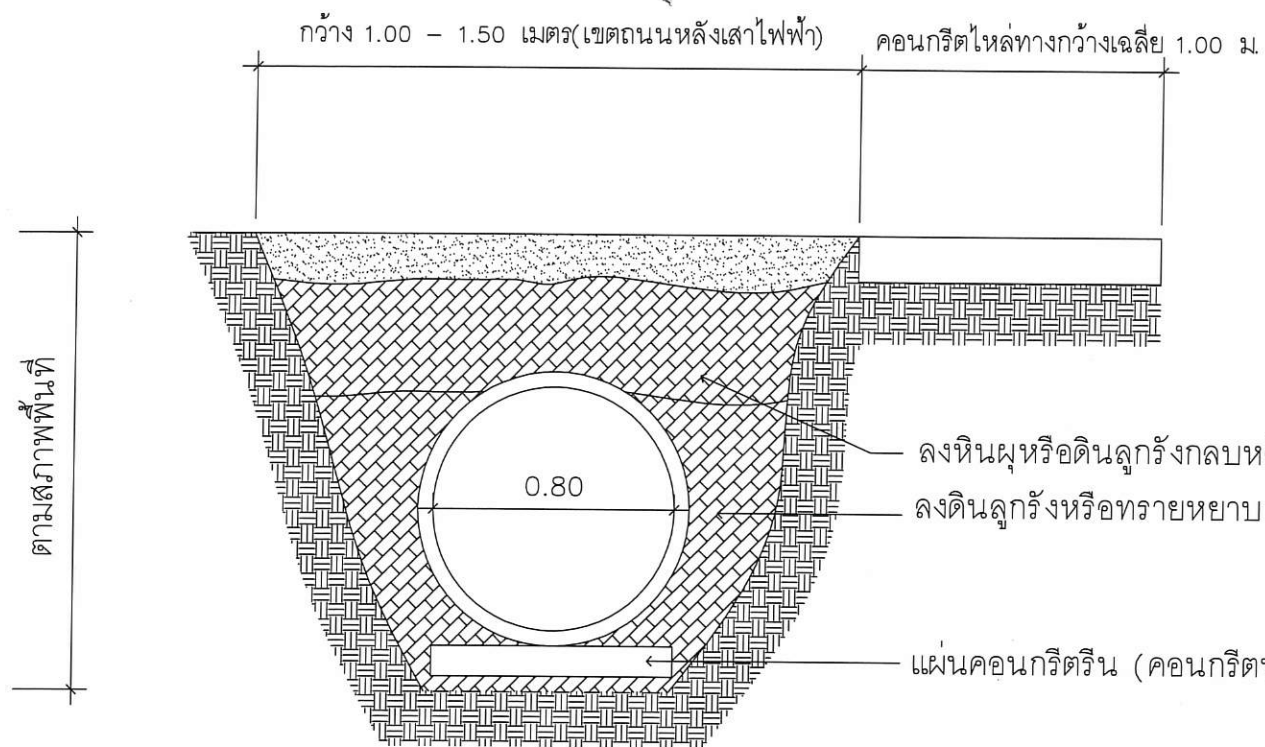
นายสมบุญ รัญญา

นายกเทศมนตรีตำบลป่าป้อง

แบบแสดง :

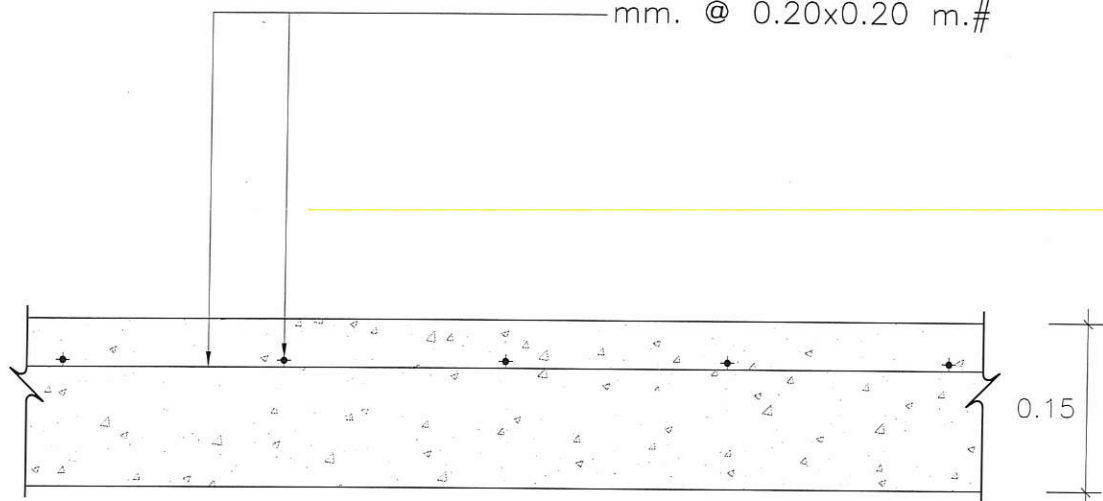
มาตรฐาน :	รวม :
ว.๑๑ :	แบบหมายเลข :
หมายเหตุ :	





บ่อพักคอนกรีตเสริมเหล็กขนาด 1.30x1.40 เมตรสำหรับ  
ท่อระบายน้ำคอนกรีตเสริมเหล็กมอก. ชั้น 3 ขนาด  $\phi$  0.80  
เมตร

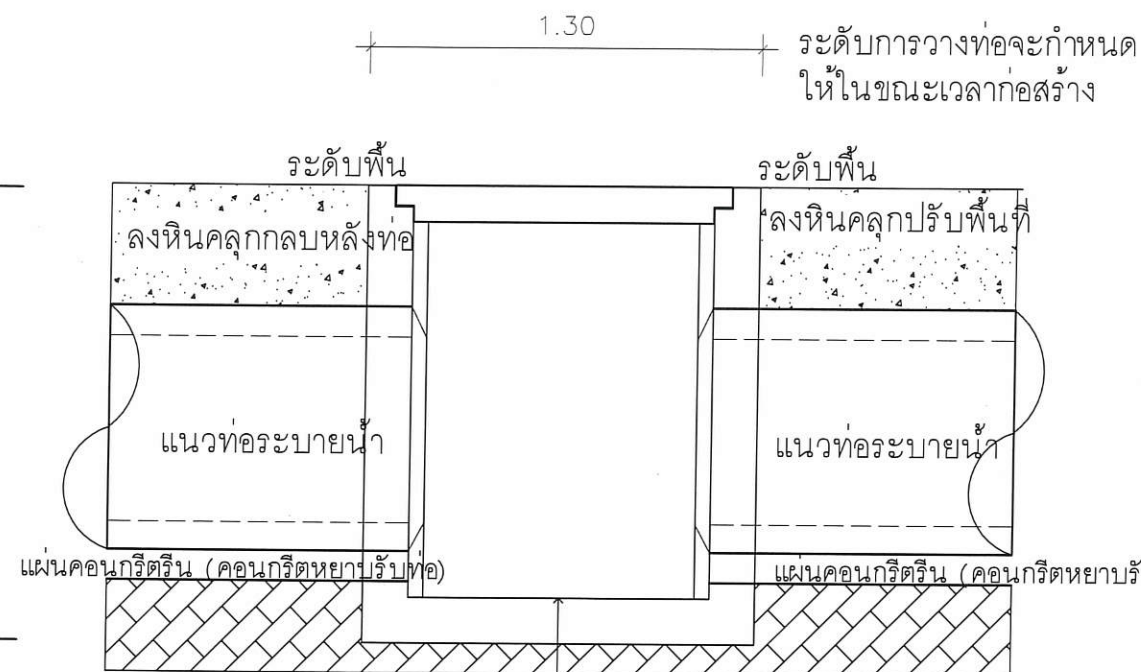
ตะแกรงเหล็กฉีรูป(Wire mesh) ขนาด  $\phi$  4  
mm. @ 0.20x0.20 m.#



แบบขยายไหลทางถนนคอนกรีตเสริมเหล็ก

SCALE

1: 25



รายการประกอบแบบท่อระบายน้ำและบ่อพักน้ำ

1. มิติเป็น "เมตร" ยกเว้นที่ระบุไว้เป็นอย่างอื่น
2. เหล็กเสริมให้ใช้เหล็กตามมาตรฐาน
3. ในแบบนี้กำหนดให้เส้นผ่านศูนย์กลางภายในท่อคสล. เป็นเมตร
4. การกลบหลังท่อต้องใช้ลูกรัง ทราย และหินผุเท่านั้น
5. แนววางท่อและบ่อพัก อาจเปลี่ยนแปลงได้ตามความเหมาะสม
6. ระดับวางท่อ จะกำหนดให้ขณะทำการก่อสร้าง
7. ผู้รับจ้างต้องทำการลอกดินในบ่อพักก่อนส่งมอบงาน
8. เก็บทำความสะอาดพื้นที่บริเวณก่อสร้างก่อนส่งมอบงาน



โครงการ :

โครงการวางท่อระบายน้ำคอนกรีตเสริมเหล็กพร้อมบ่อพัก  
และท่อระบายน้ำใต้ทางถนนคอนกรีตเสริมเหล็ก รหัสทาง  
หลวงท้องถิ่น ชน.ถ-0092 ตั้งแต่บ้านป่ายางงาม - บ้านป่าไม้แดง

เจ้าของโครงการ :

เทศบาลตำบลป่าป้อง  
อำเภอดอยสะเก็ด จังหวัดเชียงใหม่

ตรวจ : อนุมัติ

สถาปนิก :

นางสาวพวงมณี วงษ์พานิช

วิศวกรโครงสร้าง :

นายวัชรพงษ์ อินตะโคต สย13249

สำรวจ :

นายสุพัฒน์ จันทบุตร

ผู้ช่วยนายช่างโยธา

เขียนแบบ :

นางสาวพวงมณี วงษ์พานิช

ตรวจแบบ :

นางกัลยา มีรักษ

ปลัดเทศบาลรักษาการแทนผู้อำนวยการกองช่าง

เห็นชอบ :

นางกัลยา มีรักษ

ปลัดเทศบาลตำบลป่าป้อง

อนุมัติ :

นายสมบุญ ธิบุญญา

นายกเทศมนตรีตำบลป่าป้อง

แบบแสดง :

มาตราส่วน : 1: 25

รวม :

ว.ค.ป. :

แบบหมายเลข :

หมายเหตุ :