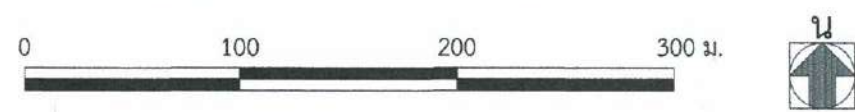


องค์การบริหาร ส่วนตำบลโคกก่อ	
แบบ	โครงการปรับปรุงตลาดสด องค์การบริหารส่วนตำบลโคกก่อ หมู่ที่ 8
สำรวจ	(นายจริยะ ดอนโคตรจันทร์) นายช่างโยธาปฏิบัติงาน
เขียนแบบ	(นายจริยะ ดอนโคตรจันทร์) นายช่างโยธาปฏิบัติงาน
ตรวจแบบ	(นายสวัชร มังสิกันต์) ผู้อำนวยการกองช่าง กรรมการจัดทำแบบรายการ
ตรวจแบบ	(นายวิวัฒน์ บัวงาม) นักพัฒนาชุมชน กรรมการจัดทำแบบรายการ
เห็นชอบ	(นายวานิช นาคบุตรศรี) รองปลัดองค์การบริหารส่วนตำบล ประธานจัดทำแบบรายการ
อนุมัติ	(นายบุญฤดี ทอนอามแก้ว) นายกองค์การบริหารส่วนตำบลโคกก่อ
แสดงแบบ	แผนผังบริเวณ
มาตราส่วน	1:1000
วัน/เดือน/ปี	4/6/2567
เลขที่แบบ	11/2567
A-01	แผ่นที่ 1/6

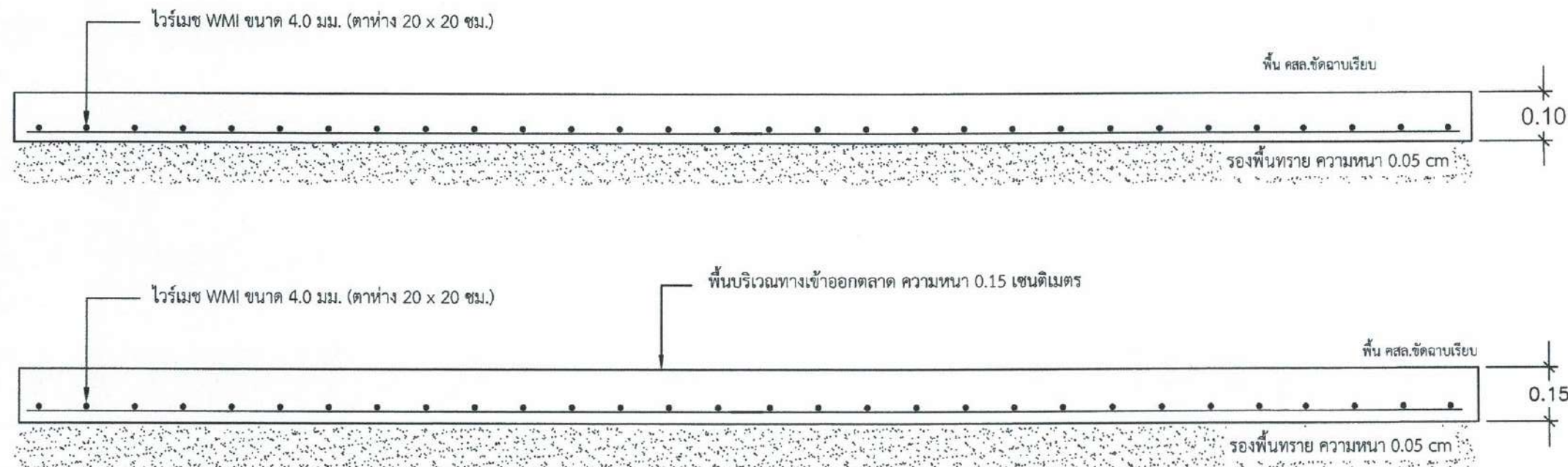
องค์การบริหารส่วนตำบลโคกก่อ  
อำเภอเมือง จังหวัดสกลนคร











## แบบขยายพื้นคอนกรีตเสริมเหล็ก

### รอยต่อคอนกรีต

- รอยต่อ joint ทำที่ระยะห่างทุกๆ 10 เมตร ของงานพื้นคอนกรีต

### ข้อกำหนดประกอบการก่อสร้าง

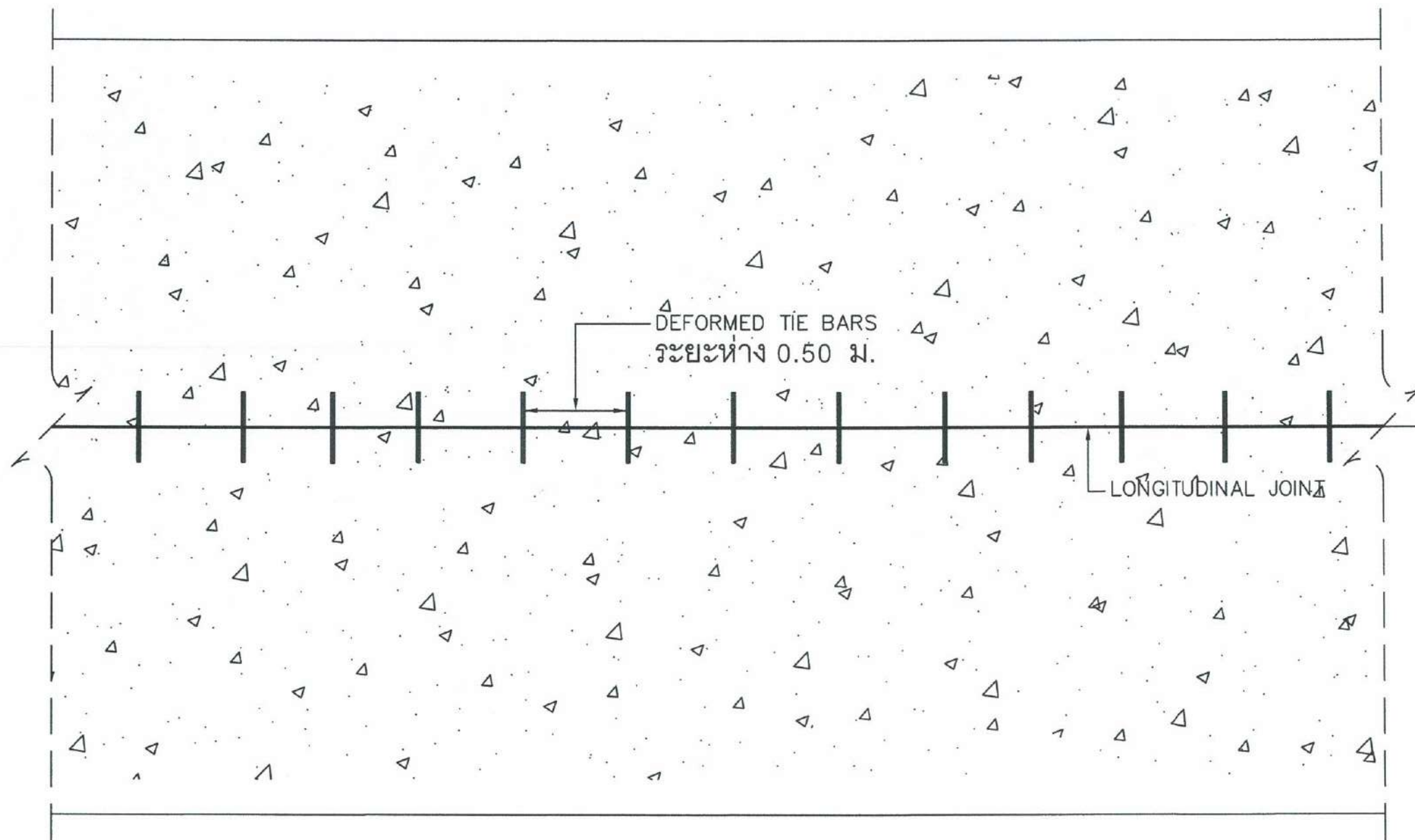
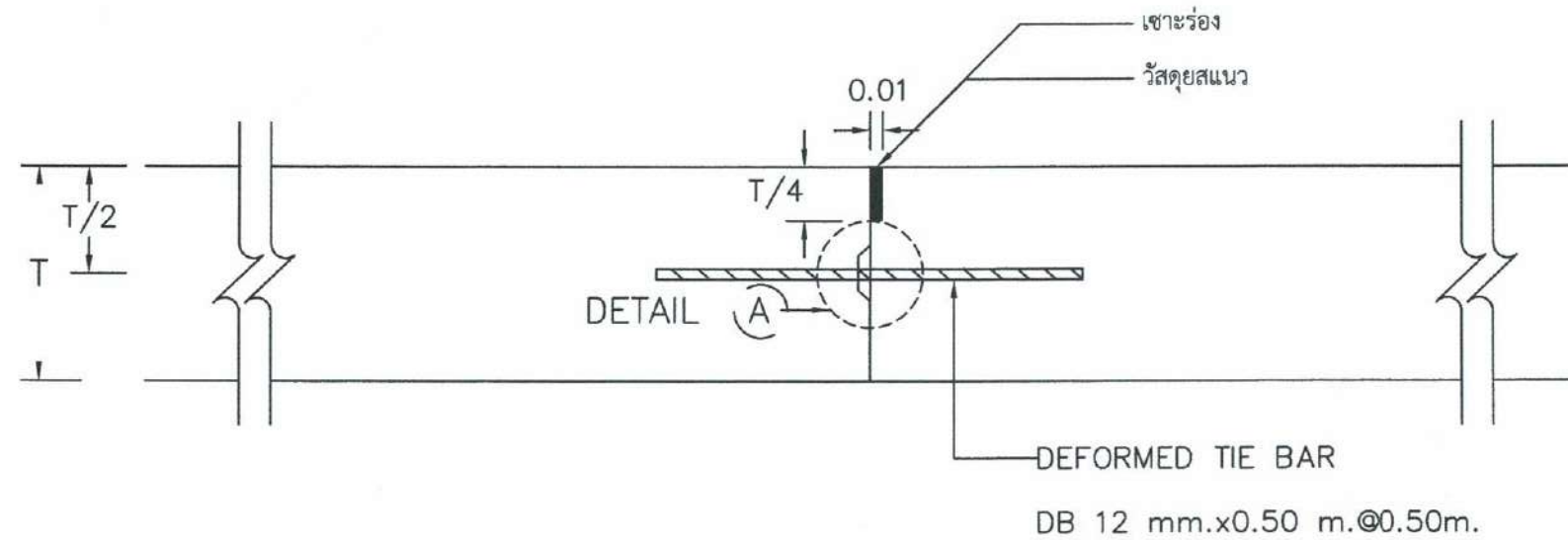
- 1) ให้ใช้ปูนซีเมนต์ปอร์ตแลนด์ประเภทที่ 1 มอก.15 เป็นส่วนผสมในงานคอนกรีตโครงสร้าง
  - การบ่มคอนกรีตให้ทำการบ่มด้วยวิธีป้องกันการเสียน้ำของคอนกรีต โดยฉีดพ่นสารเคมีสำหรับการบ่มลงบนผิวหน้าของคอนกรีต
  - การหล่อตัวอย่างคอนกรีตทดสอบ ตามมาตรฐานกรมทางหลวง ขนบท มทก. 101-2562 ข้อ 3.11.2
  - การเก็บตัวอย่างคอนกรีต ตามมาตรฐานกรมทางหลวงชนบท
  - การพิจารณาทดสอบคอนกรีต กำลังอัดเฉลี่ยเพื่อการตรวจรับ งานคอนกรีตก่อน 28 วัน ให้ตรวจรับได้ซึ่งต้องมีกำลังอัดไม่ต่ำกว่า 240 กก./ตร.ซม
- 2) เหล็ก wire mesh มาตรฐาน มอก. 737-2531

## แบบขยายพื้นคอนกรีตเสริมเหล็ก

มาตราส่วน

1 : 100

องค์การบริหาร ส่วนตำบลโคกก่อ	
โครงการปรับปรุงอาคารอเนกประสงค์ องค์การบริหารส่วนตำบลโคกก่อ หมู่ที่ 8	
สำรวจ	(นายจริยะ ดอนโคตรจันทร์) นายช่างโยธา
เขียนแบบ	(นายจริยะ ดอนโคตรจันทร์) นายช่างโยธา
ตรวจแบบ	(นายกลวัชร มั่งคั่ง) ผู้อำนวยการกองช่าง กรรมการจัดทำแบบรายการ
ตรวจแบบ	(นายวิเศษชัย บัวงาม) นักพัฒนาชุมชน กรรมการจัดทำแบบรายการ
เห็นชอบ	(นายวานิช นาคบุตรศรี) รองปลัดองค์การบริหารส่วนตำบล ประธานจัดทำแบบรายการ
อนุมัติ	(นายบุญเป็ด ทอมฮามแก้ว) นายกองค์การบริหารส่วนตำบลโคกก่อ
แสดงแบบ	แบบขยายพื้นคอนกรีตเสริมเหล็ก
มาตราส่วน	1 : 100
วันเดือนปี	4 / 6 / 67
เลขที่แบบ	11/2567
A-03	แผ่นที่ 3/6



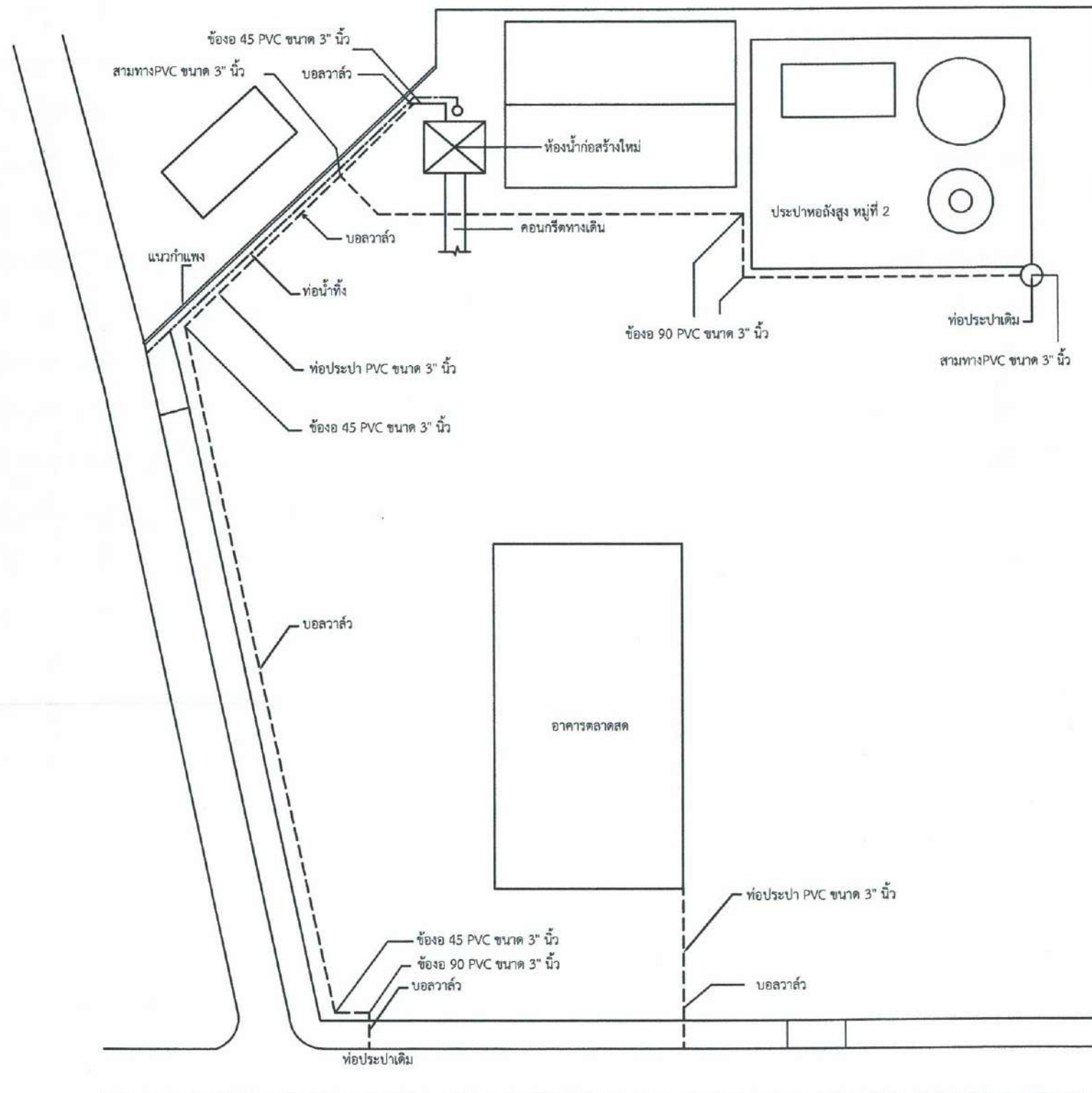
แบบขยายพื้นคอนกรีตเสริมเหล็ก

มาตราส่วน

1 : 100

องค์การบริหาร ส่วนตำบลโคกก่อ	
โครงการปรับปรุงอาคารอเนกประสงค์ องค์การบริหารส่วนตำบลโคกก่อ หมู่ที่ 8	
สำรวจ	(นายจริยะ ตอนโตจันทร) นายช่างโยธา
เขียนแบบ	(นายจริยะ ตอนโตจันทร) นายช่างโยธา
ตรวจแบบ	(นายสวัชร มังริสาณ) ผู้อำนวยการกองช่าง กรรมการจัดทำแบบรายการ
ตรวจแบบ	(นายวิมลชัย เบื้องาม) นักพัฒนาชุมชน กรรมการจัดทำแบบรายการ
เห็นชอบ	(นายวาณิช นาคะศรี) รองปลัดองค์การบริหารส่วนตำบล ประธานจัดทำแบบรายการ
อนุมัติ	(นายบัญญัติ ทอมฮามแก้ว) นายกองค์การบริหารส่วนตำบลโคกก่อ
แสดงแบบ	แบบขยายพื้นคอนกรีตเสริมเหล็ก
มาตราส่วน	1 : 75
วัน/เดือน/ปี	4 / 6 / 66
เลขที่แบบ	11/2567
A-04	แผ่นที่ 4/6





### แบบแปลนระบบท่อประปาทลาดสดโคกก่อ

- ท่อประปา PVC ขนาด 3" นิ้ว ชั้น 13.5 ความยาว 220 เมตร  
 ---- ท่อน้ำทิ้งห้องน้ำอาคารตลาด (ดูขยายที่แบบห้องน้ำ)



### องค์การบริหารส่วนตำบลโคกก่อ

แบบ  
โครงการปรับปรุงตลาดสด  
องค์การบริหารส่วนตำบลโคกก่อ  
หมู่ที่ 8

สำรวจ  
(นายจริยะ ดอนโคตรจันทร์)  
นายช่างโยธาปฏิบัติงาน

เขียนแบบ  
(นายจริยะ ดอนโคตรจันทร์)  
นายช่างโยธาปฏิบัติงาน

ตรวจแบบ  
(นายกลวัชร มั่งมีสันต์)  
ผู้อำนวยการกองช่าง  
กรรมการจัดทำแบบรายการ

เห็นชอบ  
(นายวัฒนชัย บัวงาม)  
นักพัฒนาชุมชน  
กรรมการจัดทำแบบรายการ

เห็นชอบ  
(นายวานิช นาคบุตรศรี)  
รองปลัดองค์การบริหารส่วนตำบล  
ประธานจัดทำแบบรายการ

อนุมัติ  
(นายบุญฤดี ทอธามแก้ว)  
นายกองค์การบริหารส่วน  
ตำบลโคกก่อ

แสดงแบบ  
แผนผังระบบประปาตลาด

มาตราส่วน  
1:1000

วันเดือนปี  
4/6/2567

เลขที่แบบ  
11/2567

แผ่นที่  
A-05 5/6





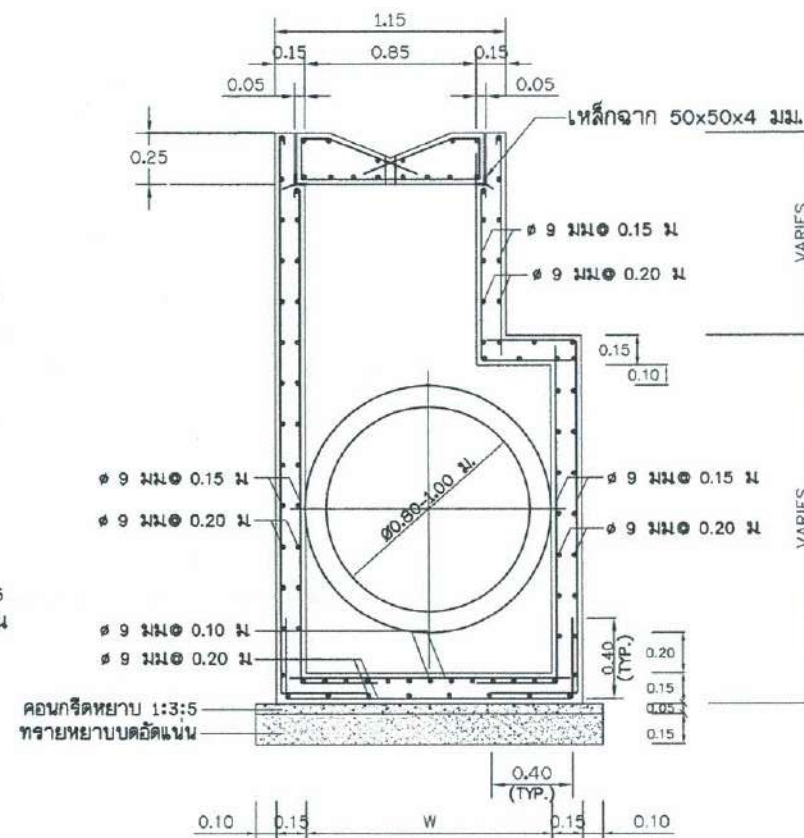
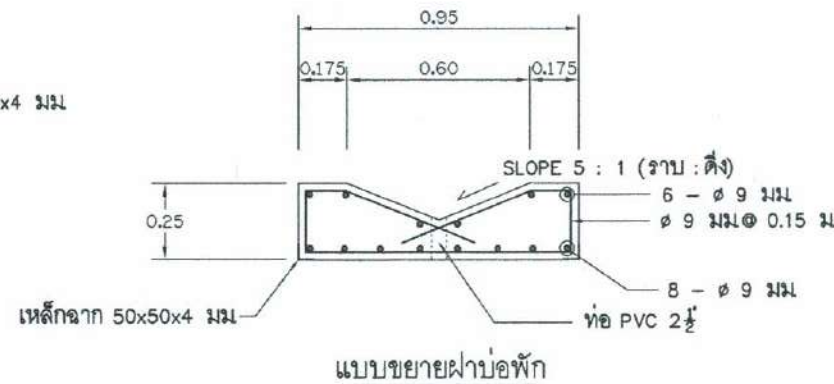
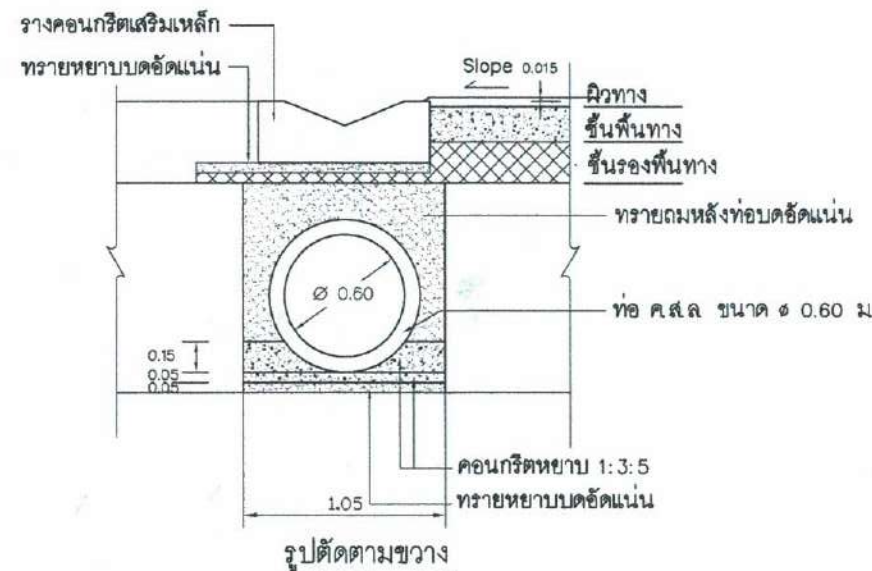
แบบมาตรฐาน		วางแผน	
วางแผน		วางแผน	
ชื่อ	เขียนแบบ	ชื่อ	เขียนแบบ
ชื่อ	ผู้ออกแบบ	ชื่อ	ผู้ออกแบบ
ชื่อ	หัวหน้าหน่วยออกแบบ	ชื่อ	หัวหน้าหน่วยออกแบบ
ชื่อ	ผู้อำนวยการกลุ่มออกแบบ	ชื่อ	ผู้อำนวยการกลุ่มออกแบบ
วันที่	90	วันที่	90
แบบเลขที่	รท-301/61	แบบเลขที่	รท-301/61



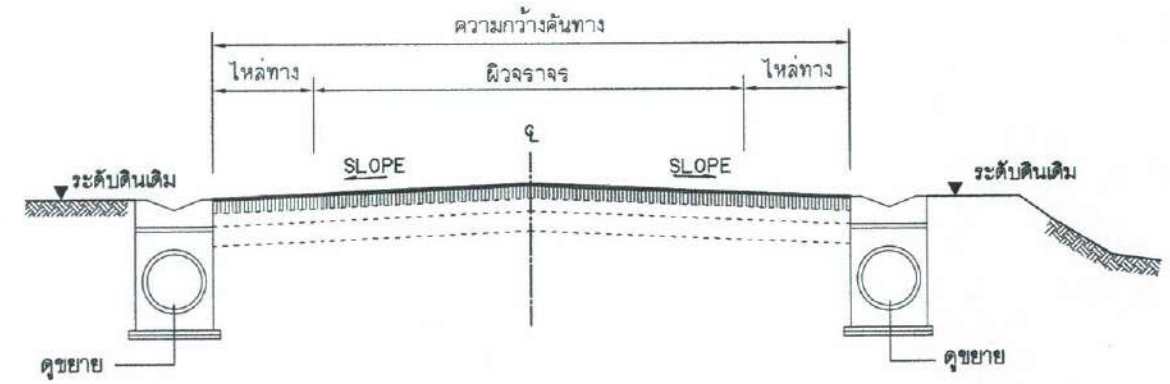
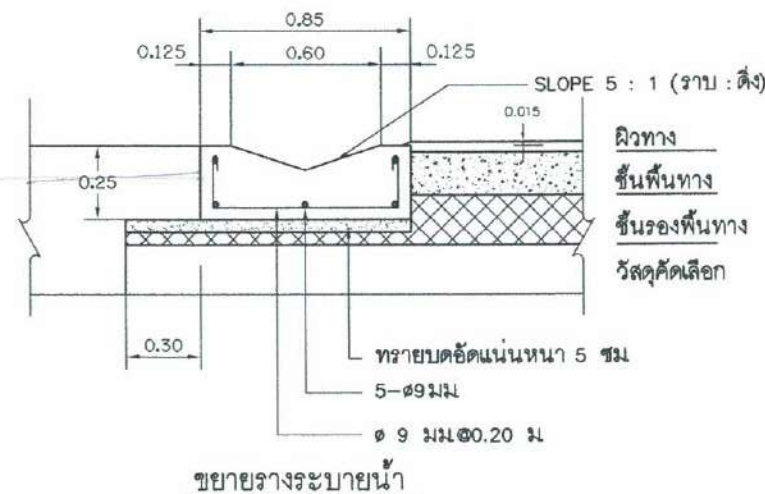
แปลนบ่อพักน้ำ

รูปตัด ก - ก

สำหรับท่อ  $\phi$  0.60



รูปตัด (ก) - (ก)

สำหรับท่อ  $\phi$  0.80-1.00

รูปตัดตามขวางโครงสร้างทาง

TABLE 1 MANHOLE DIMENSION

INSIDE DIA. OF R.C. PIPE CULVERT	DIMENSIONS
	W
ø 0.80	1.00
ø 1.00	1.25

หมายเหตุ

1. ความกว้างและความลึกของรางระบายน้ำสามารถเปลี่ยนแปลงได้โดยให้ถือเอาตามที่ระบุในแบบแปลนเป็นหลัก
2. ตำแหน่งในการก่อสร้างสามารถเปลี่ยนแปลงเคลื่อนย้ายได้ตามความเหมาะสมโดยให้ขึ้นอยู่กับดุลยพินิจของผู้ควบคุมงาน แต่ปริมาณงานโดยรวมต้องเท่าเดิม
3. ให้ผู้รับจ้างปรับระดับดินที่ท้องทรงระบายน้ำ เพื่อวางระบายน้ำสามารถระบายน้ำได้ และกำหนดจุดเปิดช่องให้มีการระบายน้ำออกจากรางน้ำตามความเหมาะสม แต่ทั้งนี้ต้องได้รับความเห็นชอบจากผู้ควบคุมงานด้วย
4. วัสดุที่ใช้ผสมคอนกรีตส่วนผสมของคอนกรีตและเหล็กเสริมคอนกรีตให้ใช้ตามมาตรฐานกรมทางหลวงชนบท มทข 101-2545 และ มทข 102-2545 ตามลำดับ
5. ให้เว้นช่องว่างของรางน้ำกว้าง 1 ซม. ต่อความยาวรางทุกระยะ 10-15 ม แล้วให้ใช้ MASTIC JOINT SEALER ยาแนวรอยต่อนี้ตลอดแนว
6. งานคอนกรีตให้เป็นไปตาม มทข 101-2545 โดยใช้คอนกรีตชนิด ค.2 รูปลูกบาศก์ 15x15x15 ซม อายุ 28 วัน ไม่น้อยกว่า 240 กก./ซม<sup>3</sup>
7. ท่อระบายน้ำ คสล ให้ใช้ท่อที่ไม่มาตรฐาน มอก 128 คุณภาพชั้น 3 ผลิตภัณฑ์อุตสาหกรรมท่อคอนกรีตเสริมเหล็กสำหรับงานระบายน้ำ
8. ในกรณีที่เกิดปัญหาหรือมีการเปลี่ยนแปลงรายละเอียดใดๆ ให้อยู่ในดุลยพินิจของผู้ควบคุมงาน และได้รับความเห็นชอบจากผู้ว่าจ้าง
9. มิติต่างๆ ให้มีหน่วยเป็นเมตร นอกจากได้ระบุไว้เป็นอย่างอื่น
10. เหล็กรูปพรรณให้มีคุณภาพตาม มอก 116 ชั้นคุณภาพ Fe 24
11. บ่อพักน้ำ ค.สล ทุกระยะไม่เกิน 15 เมตร

กรมทางหลวงชนบท สำนักสำรวจและออกแบบ

แบบมาตรฐาน  
 รางระบายน้ำ คสล. ย่นมุมชน ชนิดท่อกลม

เขียนแบบ	ผู้ออกแบบ	ผู้ชำนาญการสำนักฯ
หัวหน้างานผู้ออกแบบ	อนุมัติ	
ผู้อำนวยการกลุ่มออกแบบ		
แผ่นที่ 91	แบบเลขที่ รน-302/61	ฉบับที่





องค์การบริหาร  
ส่วนตำบลโคกก่อ

แบบ

โครงการปรับปรุงตลาดสด  
องค์การบริหารส่วนตำบลโคกก่อ  
หมู่ที่ 8

สำรวจ

(นายจริยะ ดอนโคตรจันทร์)  
นายช่างโยธาปฏิบัติงาน

เขียนแบบ

(นายจริยะ ดอนโคตรจันทร์)  
นายช่างโยธาปฏิบัติงาน

ตรวจแบบ

(นายกลวัชร มั่งคิม)  
ผู้อำนวยการกองช่าง  
กรรมการจัดทำแบบรายการ

เห็นชอบ

(นายวิวัฒน์ บัวงาม)  
นักพัฒนาชุมชน  
กรรมการจัดทำแบบรายการ

เห็นชอบ

(นายวานิช นาคบุตรศรี)  
รองปลัดองค์การบริหารส่วนตำบล  
ประธานจัดทำแบบรายการ

อนุมัติ

(นายบุญญ์ ทัศนอามแก้ว)  
นายกองค์การบริหารส่วน  
ตำบลโคกก่อ

แสดงแบบ

มาตราส่วน

1:1000

วันเดือนปี

4/6/2567

เลขที่แบบ

11/2567

A-01

แผ่นที่

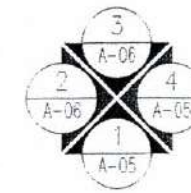
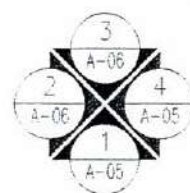
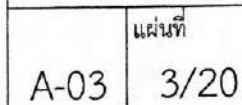
1/20



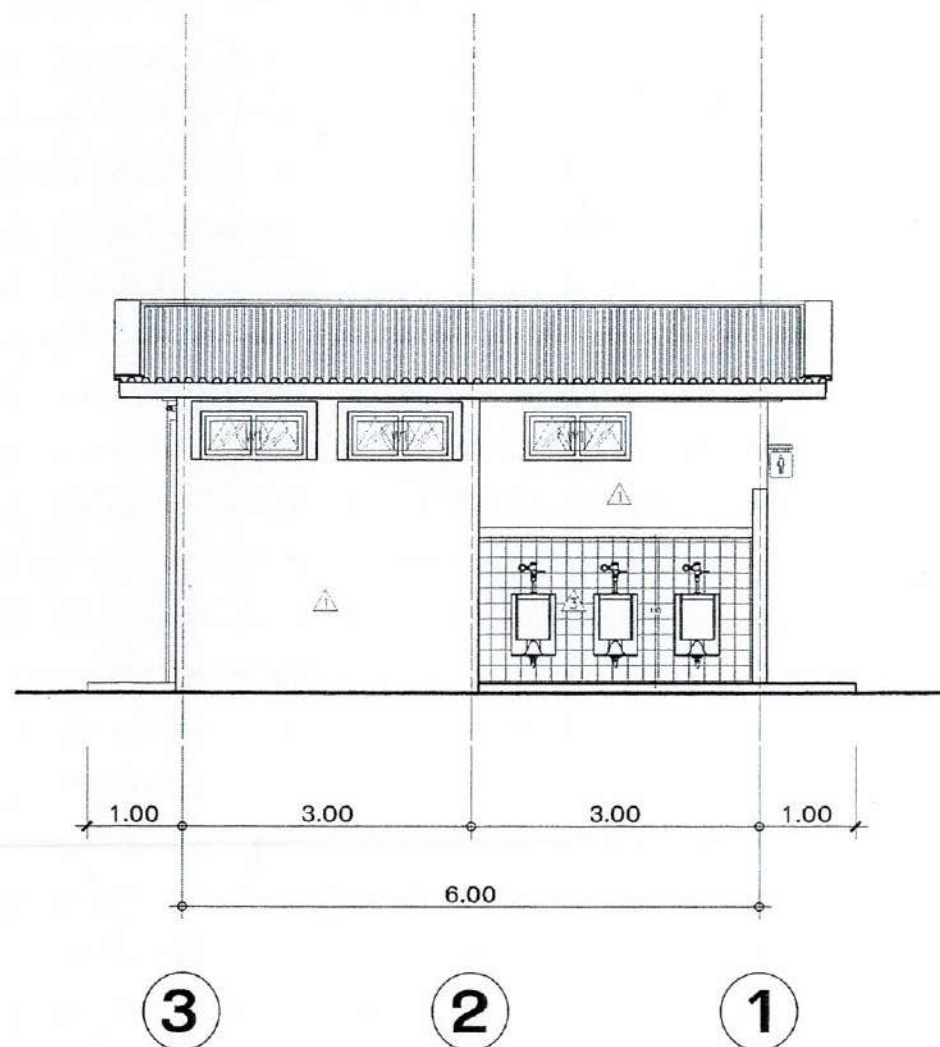
รายการ สารบัญแบบ สัญลักษณ์ประกอบแบบห้องน้ำสาธารณะขนาดกว้าง 3.50 ม. ยาว 6.00 ม.

สารบัญแบบภูมิสถาปัตยกรรม				สารบัญแบบวิศวกรรมสุขาภิบาล				สัญลักษณ์ประกอบแบบ		
แผ่นที่	แบบเลขที่	รายการ	มาตราส่วน	แผ่นที่	แบบเลขที่	รายการ	มาตราส่วน	สัญลักษณ์	รายการ	
A-01	-	สารบัญแบบ, สัญลักษณ์ประกอบแบบ	NTS.	SN-01	-	ผังบริเวณแสดงระบบระบายน้ำทิ้ง, พบน้ำดี	1:100		แสดงรูปด้าน ①	
A-02	-	รายการประกอบแบบ	NTS.	SN-02	-	ขยายปล่องระบ่อ-บ่อซึม	NTS.		ดูรายละเอียดแผ่นที่ A - 00	
A-03	-	ผังบริเวณ , แผนที่ผังโครงการ	1 : 500	SN-03	-	ขยายปล่องพัก	1:10			
A-04	-	ผังพื้น , ผังหลังคา	1 : 75						แสดงแนวเสาตามแนวนอน ① ②	
A-05	-	รูปด้าน 1,4	1 : 75						แสดงแนวเสาตามแนวตั้ง ①	
A-06	-	รูปด้าน 2, 3	1 : 75							
A-07	-	รูปตัด A-A	1 : 50						แสดงแนวรูปตัด ① ②	
A-08	-	รูปตัด B-B	1 : 50						ดูรายละเอียดแผ่นที่ -	
A-09	-	แบบขยายห้องน้ำผู้พิการ	1 : 25						แสดงแนวรูปตัดขยาย ①	
A-10	-	รูปตัดห้องน้ำผู้พิการ	1 : 25						ดูรายละเอียดแผ่นที่ -	
A-11	-	แบบขยายห้องน้ำผู้พิการ	1 : 25							
A-12	-	แบบขยายห้องน้ำผู้ชาย	1 : 25							
A-13	-	แบบมาตรฐานราวจับตัว	1 : 20							
A-14	-	รายละเอียดการติดตั้งสุขภัณฑ์	NTS.							
สารบัญแบบวิศวกรรมโครงสร้าง				สารบัญแบบวิศวกรรมไฟฟ้า					แสดงแนวรูปตัด ① ②	
				รายการประกอบแบบวัสดุ						
				รายการวัสดุ						
				พื้น						
				F1 พื้น ค.ส.ล. ผิวขัดหยาบ						
				F2 พื้น ค.ส.ล. ปูกระเบื้องเซรามิก ขนาด 8x8" ปูชน						
				ผนัง						
				ผนัง ก่ออิฐฉาบปูนผิวเรียบ ทาสีน้ำพลาสติกชนิดทาภายนอก						
				ผนัง ก่ออิฐฉาบปูนผิวเรียบ ทาสีน้ำพลาสติกชนิดใช้ทภายใน						
				ผนัง ก่ออิฐฉาบปูนผิวเรียบ ทาสีน้ำพลาสติกชนิดใช้ทภายใน						
ผนัง Smart Board กว้าง 1.2 ม. สูง 2.00 ม.										
ผนัง ก่ออิฐฉาบปูนผิวเรียบ ทาสีน้ำพลาสติกชนิดใช้ทภายใน										
ผนัง ก่ออิฐฉาบปูนผิวเรียบ ทาสีน้ำพลาสติกชนิดใช้ทภายใน										
ผนัง ก่ออิฐฉาบปูนผิวเรียบ ทาสีน้ำพลาสติกชนิดใช้ทภายใน										
ผนัง ก่ออิฐฉาบปูนผิวเรียบ ทาสีน้ำพลาสติกชนิดใช้ทภายใน										
ผนัง ก่ออิฐฉาบปูนผิวเรียบ ทาสีน้ำพลาสติกชนิดใช้ทภายใน										
ผนัง ก่ออิฐฉาบปูนผิวเรียบ ทาสีน้ำพลาสติกชนิดใช้ทภายใน										
ผนัง ก่ออิฐฉาบปูนผิวเรียบ ทาสีน้ำพลาสติกชนิดใช้ทภายใน										
ผนัง ก่ออิฐฉาบปูนผิวเรียบ ทาสีน้ำพลาสติกชนิดใช้ทภายใน										
ผนัง ก่ออิฐฉาบปูนผิวเรียบ ทาสีน้ำพลาสติกชนิดใช้ทภายใน										
ผนัง ก่ออิฐฉาบปูนผิวเรียบ ทาสีน้ำพลาสติกชนิดใช้ทภายใน										
ผนัง ก่ออิฐฉาบปูนผิวเรียบ ทาสีน้ำพลาสติกชนิดใช้ทภายใน										
ผนัง ก่ออิฐฉาบปูนผิวเรียบ ทาสีน้ำพลาสติกชนิดใช้ทภายใน										
ผนัง ก่ออิฐฉาบปูนผิวเรียบ ทาสีน้ำพลาสติกชนิดใช้ทภายใน										
ผนัง ก่ออิฐฉาบปูนผิวเรียบ ทาสีน้ำพลาสติกชนิดใช้ทภายใน										
ผนัง ก่ออิฐฉาบปูนผิวเรียบ ทาสีน้ำพลาสติกชนิดใช้ทภายใน										
ผนัง ก่ออิฐฉาบปูนผิวเรียบ ทาสีน้ำพลาสติกชนิดใช้ทภายใน										
ผนัง ก่ออิฐฉาบปูนผิวเรียบ ทาสีน้ำพลาสติกชนิดใช้ทภายใน										
ผนัง ก่ออิฐฉาบปูนผิวเรียบ ทาสีน้ำพลาสติกชนิดใช้ทภายใน										
ผนัง ก่ออิฐฉาบปูนผิวเรียบ ทาสีน้ำพลาสติกชนิดใช้ทภายใน										
ผนัง ก่ออิฐฉาบปูนผิวเรียบ ทาสีน้ำพลาสติกชนิดใช้ทภายใน										
ผนัง ก่ออิฐฉาบปูนผิวเรียบ ทาสีน้ำพลาสติกชนิดใช้ทภายใน										
ผนัง ก่ออิฐฉาบปูนผิวเรียบ ทาสีน้ำพลาสติกชนิดใช้ทภายใน										
ผนัง ก่ออิฐฉาบปูนผิวเรียบ ทาสีน้ำพลาสติกชนิดใช้ทภายใน										
ผนัง ก่ออิฐฉาบปูนผิวเรียบ ทาสีน้ำพลาสติกชนิดใช้ทภายใน										
ผนัง ก่ออิฐฉาบปูนผิวเรียบ ทาสีน้ำพลาสติกชนิดใช้ทภายใน										
ผนัง ก่ออิฐฉาบปูนผิวเรียบ ทาสีน้ำพลาสติกชนิดใช้ทภายใน										
ผนัง ก่ออิฐฉาบปูนผิวเรียบ ทาสีน้ำพลาสติกชนิดใช้ทภายใน										
ผนัง ก่ออิฐฉาบปูนผิวเรียบ ทาสีน้ำพลาสติกชนิดใช้ทภายใน										
ผนัง ก่ออิฐฉาบปูนผิวเรียบ ทาสีน้ำพลาสติกชนิดใช้ทภายใน										
ผนัง ก่ออิฐฉาบปูนผิวเรียบ ทาสีน้ำพลาสติกชนิดใช้ทภายใน										
ผนัง ก่ออิฐฉาบปูนผิวเรียบ ทาสีน้ำพลาสติกชนิดใช้ทภายใน										
ผนัง ก่ออิฐฉาบปูนผิวเรียบ ทาสีน้ำพลาสติกชนิดใช้ทภายใน										
ผนัง ก่ออิฐฉาบปูนผิวเรียบ ทาสีน้ำพลาสติกชนิดใช้ทภายใน										
ผนัง ก่ออิฐฉาบปูนผิวเรียบ ทาสีน้ำพลาสติกชนิดใช้ทภายใน										
ผนัง ก่ออิฐฉาบปูนผิวเรียบ ทาสีน้ำพลาสติกชนิดใช้ทภายใน										
ผนัง ก่ออิฐฉาบปูนผิวเรียบ ทาสีน้ำพลาสติกชนิดใช้ทภายใน										
ผนัง ก่ออิฐฉาบปูนผิวเรียบ ทาสีน้ำพลาสติกชนิดใช้ทภายใน										
ผนัง ก่ออิฐฉาบปูนผิวเรียบ ทาสีน้ำพลาสติกชนิดใช้ทภายใน										
ผนัง ก่ออิฐฉาบปูนผิวเรียบ ทาสีน้ำพลาสติกชนิดใช้ทภายใน										
ผนัง ก่ออิฐฉาบปูนผิวเรียบ ทาสีน้ำพลาสติกชนิดใช้ทภายใน										
ผนัง ก่ออิฐฉาบปูนผิวเรียบ ทาสีน้ำพลาสติกชนิดใช้ทภายใน										
ผนัง ก่ออิฐฉาบปูนผิวเรียบ ทาสีน้ำพลาสติกชนิดใช้ทภายใน										
ผนัง ก่ออิฐฉาบปูนผิวเรียบ ทาสีน้ำพลาสติกชนิดใช้ทภายใน										
ผนัง ก่ออิฐฉาบปูนผิวเรียบ ทาสีน้ำพลาสติกชนิดใช้ทภายใน										
ผนัง ก่ออิฐฉาบปูนผิวเรียบ ทาสีน้ำพลาสติกชนิดใช้ทภายใน										
ผนัง ก่ออิฐฉาบปูนผิวเรียบ ทาสีน้ำพลาสติกชนิดใช้ทภายใน										
ผนัง ก่ออิฐฉาบปูนผิวเรียบ ทาสีน้ำพลาสติกชนิดใช้ทภายใน										
ผนัง ก่ออิฐฉาบปูนผิวเรียบ ทาสีน้ำพลาสติกชนิดใช้ทภายใน										
ผนัง ก่ออิฐฉาบปูนผิวเรียบ ทาสีน้ำพลาสติกชนิดใช้ทภายใน										
ผนัง ก่ออิฐฉาบปูนผิวเรียบ ทาสีน้ำพลาสติกชนิดใช้ทภายใน										
ผนัง ก่ออิฐฉาบปูนผิวเรียบ ทาสีน้ำพลาสติกชนิดใช้ทภายใน										
ผนัง ก่ออิฐฉาบปูนผิวเรียบ ทาสีน้ำพลาสติกชนิดใช้ทภายใน										
ผนัง ก่ออิฐฉาบปูนผิวเรียบ ทาสีน้ำพลาสติกชนิดใช้ทภายใน										
ผนัง ก่ออิฐฉาบปูนผิวเรียบ ทาสีน้ำพลาสติกชนิดใช้ทภายใน										
ผนัง ก่ออิฐฉาบปูนผิวเรียบ ทาสีน้ำพลาสติกชนิดใช้ทภายใน										
ผนัง ก่ออิฐฉาบปูนผิวเรียบ ทาสีน้ำพลาสติกชนิดใช้ทภายใน										
ผนัง ก่ออิฐฉาบปูนผิวเรียบ ทาสีน้ำพลาสติกชนิดใช้ทภายใน										
ผนัง ก่ออิฐฉาบปูนผิวเรียบ ทาสีน้ำพลาสติกชนิดใช้ทภายใน										
ผนัง ก่ออิฐฉาบปูนผิวเรียบ ทาสีน้ำพลาสติกชนิดใช้ทภายใน										
ผนัง ก่ออิฐฉาบปูนผิวเรียบ ทาสีน้ำพลาสติกชนิดใช้ทภายใน				<						

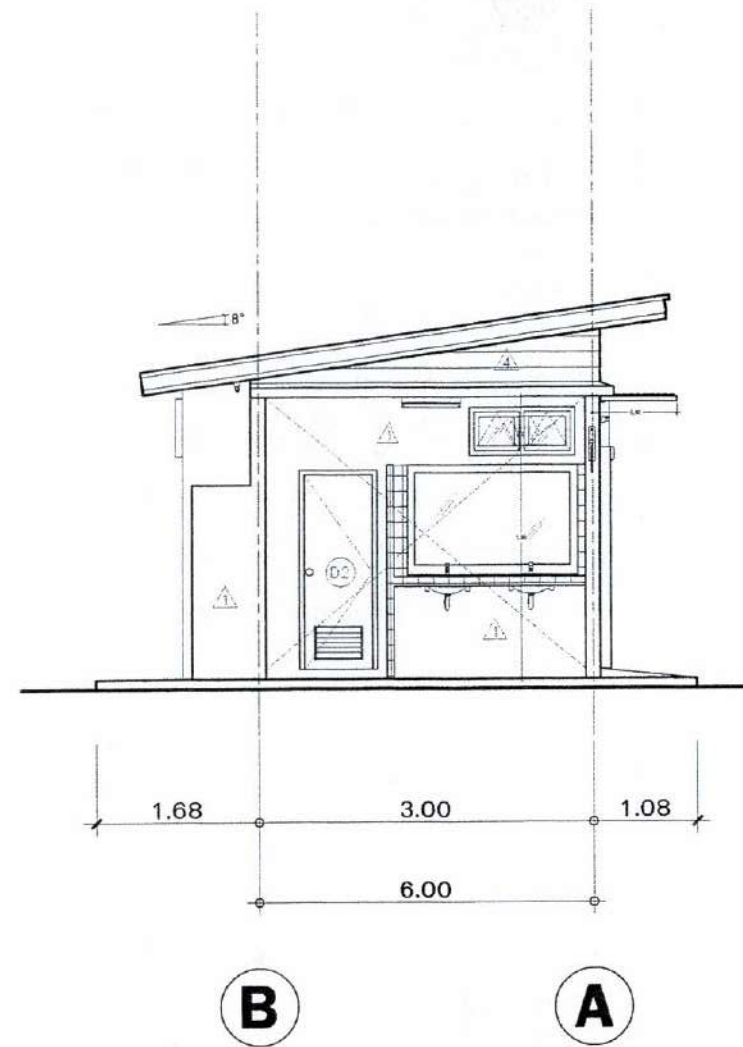




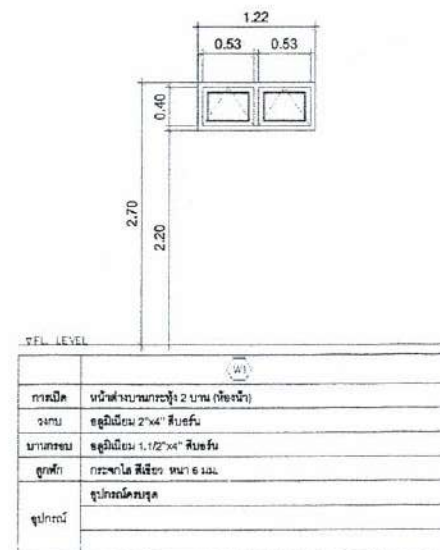




รูปด้าน 3  
มาตราส่วน 1:75



รูปด้าน 2  
มาตราส่วน 1:75



ขยายหน้าต่าง W1  
มาตราส่วน 1:50



องค์การบริหาร  
ส่วนตำบลโคกก่อ

แบบ  
โครงการปรับปรุงตลาดสด  
องค์การบริหารส่วนตำบลโคกก่อ  
หมู่ที่ 8

สำรวจ  
(นายจริยะ ดอนโคตรจันทร์)  
นายช่างโยธาปฏิบัติงาน

เขียนแบบ  
(นายจริยะ ดอนโคตรจันทร์)  
นายช่างโยธาปฏิบัติงาน

ตรวจแบบ  
(นายกลวัชร มั่งคั่งแสนดี)  
ผู้อำนวยการกองช่าง  
กรรมการจัดทำแบบรายการ

เห็นชอบ  
(นายวิวัฒน์ชัย บัวงาม)  
นักพัฒนาชุมชน  
กรรมการจัดทำแบบรายการ

เห็นชอบ  
(นายวานิช นาคนุตรศรี)  
รองปลัดองค์การบริหารส่วนตำบล  
ประธานจัดทำแบบรายการ

อนุมัติ  
(นายบุญฤดี ห่อนามแก้ว)  
นายกองค์การบริหารส่วน  
ตำบลโคกก่อ

แสดงแบบ

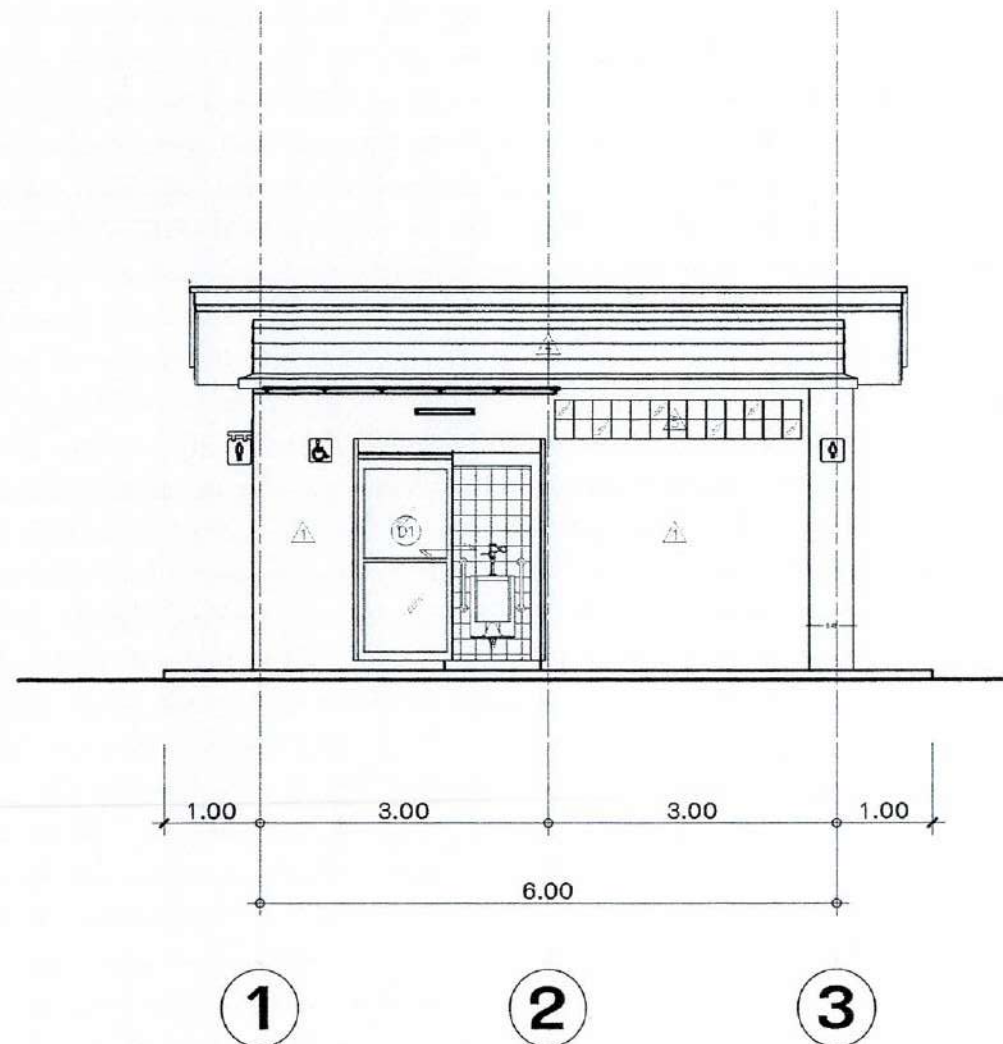
มาตราส่วน  
1:1000

วันเดือนปี  
4/6/2567

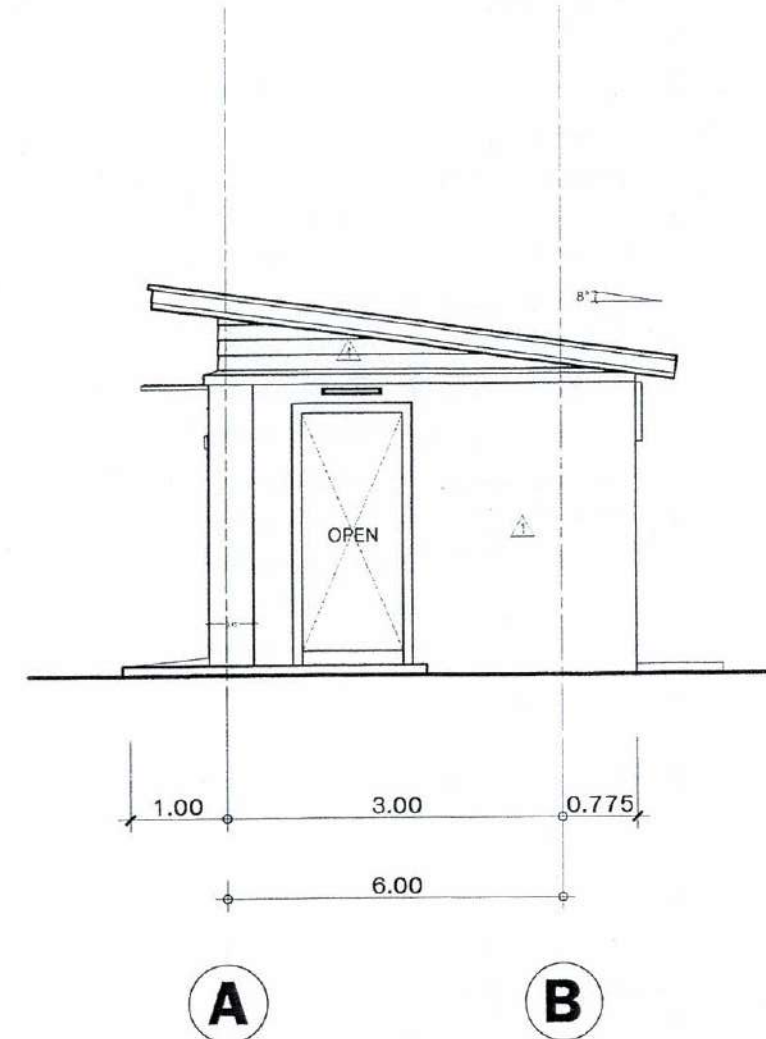
เลขที่แบบ  
11/2567

แผ่นที่  
A-05 5/20





รูปด้าน 1  
มาตราส่วน 1:75



รูปด้าน 4  
มาตราส่วน 1:75



องค์การบริหาร  
ส่วนตำบลโคกก่อ

แบบ  
โครงการปรับปรุงตลาดสด  
องค์การบริหารส่วนตำบลโคกก่อ  
หมู่ที่ 8

สำรวจ  
(นายจริยะ ดอนโคตรจันทร์)  
นายช่างโยธาปฏิบัติงาน

เขียนแบบ  
(นายจริยะ ดอนโคตรจันทร์)  
นายช่างโยธาปฏิบัติงาน

ตรวจแบบ  
(นายกลวัชร มั่งมีสันต์)  
ผู้อำนวยการกองช่าง  
กรรมการจัดทำแบบรายการ

เห็นชอบ  
(นายวิวัฒน์ บัวงาม)  
นักพัฒนาชุมชน  
กรรมการจัดทำแบบรายการ

เห็นชอบ  
(นายวานิช นาคบุตรศรี)  
รองปลัดองค์การบริหารส่วนตำบล  
ประธานจัดทำแบบรายการ

อนุมัติ  
(นายบุญฤดี ห่อนามแก้ว)  
นายกองค์การบริหารส่วน  
ตำบลโคกก่อ

แสดงแบบ

มาตราส่วน  
1:1000

วัน/เดือน/ปี  
4/6/2567

เลขที่แบบ  
11/2567

แผ่นที่  
A-04 4/20









## องค์การบริหาร ส่วนตำบลโคกก่อ

แบบ  
โครงการปรับปรุงตลาดสด  
องค์การบริหารส่วนตำบลโคกก่อ  
หมู่ที่ 8

สำรวจ  
(นายจริยะ ดอนโคตรจันทร์)  
นายช่างโยธาปฏิบัติงาน

เขียนแบบ  
(นายจริยะ ดอนโคตรจันทร์)  
นายช่างโยธาปฏิบัติงาน

ตรวจแบบ  
(นายกลวัชร มั่งมีสันต์)  
ผู้อำนวยการกองช่าง  
กรรมการจัดทำแบบรายการ

เห็นชอบ  
(นายวิวัฒน์ชัย บัวงาม)  
นักพัฒนาชุมชน  
กรรมการจัดทำแบบรายการ

เห็นชอบ  
(นายวานิช นาคบุตรศรี)  
รองปลัดองค์การบริหารส่วนตำบล  
ประธานจัดทำแบบรายการ

อนุมัติ  
(นายบุญเกิด หนองแวงแก้ว)  
นายกองค์การบริหารส่วน  
ตำบลโคกก่อ

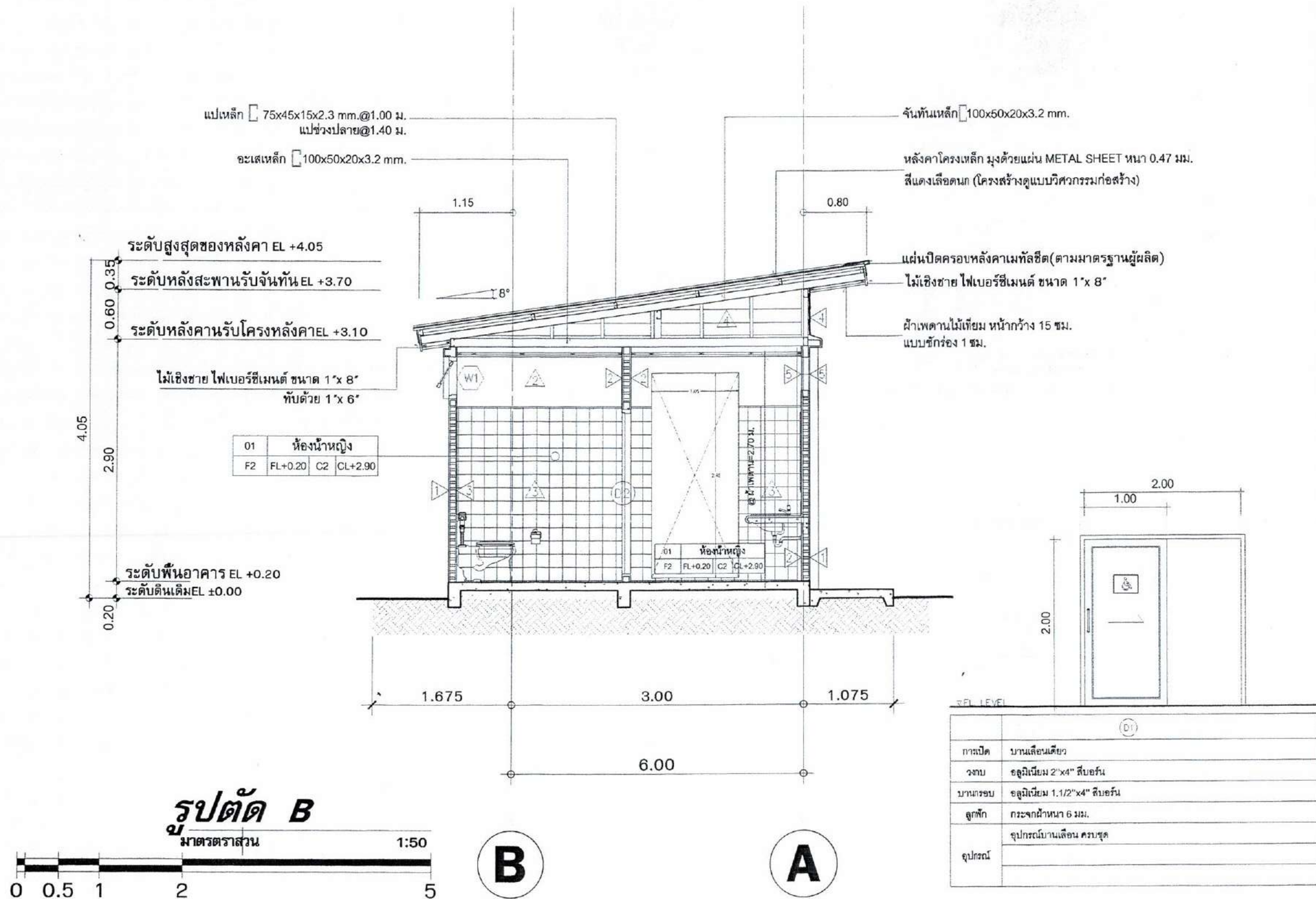
แสดงแบบ

มาตรฐาน  
1:1000

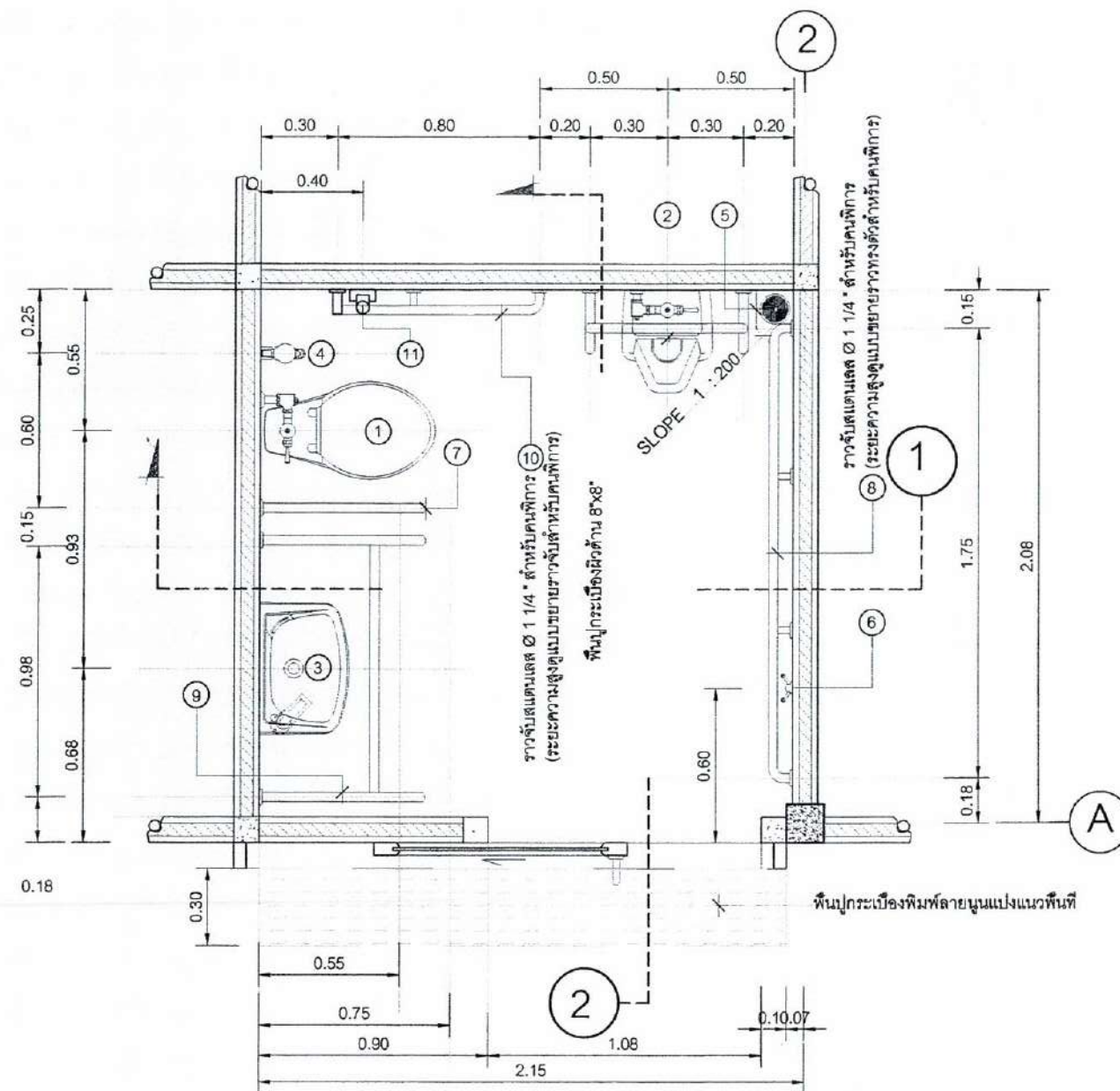
วันเดือนปี  
4/6/2567

เลขที่แบบ  
11/2567

แผ่นที่  
A-07 7/20







แบบขยายสำหรับห้องน้ำคนพิการและผู้สูงอายุ

มาตรฐาน

1 : 25

No.	สัญลักษณ์และอุปกรณ์	หมายเหตุ
①	โถส้วมชักโครกนั่งราบ สีขาว แบบฟลัชวาล์ว	
②	โถบัสส้วมชาย	
③	อ่างล้างหน้าติดผนัง เคลือบขาว ก๊อกน้ำแบบก้านบิด พร้อมกระจกเงาแบบปรับมุม	
④	สายฉีดชำระ	
⑤	รูระบายน้ำทั้งที่พื้น พร้อมตะแกรงกันผงและที่ดักกลิ้น	
⑥	ขอแขวนผ้า ติดตั้งที่ระดับ 1.20 ม.	
⑦	ราวทรงตัวรูปตัว T	
⑧	ราวทรงตัวเอนกประสงค์ ติดตั้งที่ระดับ 0.70 ม.	
⑨	ราวทรงตัวสำหรับอ่างล้างหน้า	
⑩	ราวทรงตัวรูปตัว L	
⑪	กริ่งสำหรับขอความช่วยเหลือ	

## รายละเอียดมาตรฐานสำหรับห้องน้ำคนพิการ

รายการประกอบแบบห้องน้ำสำหรับคนพิการ

วัตถุประสงค์

ให้ทำการก่อสร้างห้องน้ำสำหรับคนพิการ ภายในอาคาร

รายละเอียดประกอบแบบ

พื้น พื้นห้องน้ำ ปูกระเบื้องเซรามิคเคลือบสี ขนาด 8"x8" ชนิดผิวด้าน

ระดับพื้นภายในห้องน้ำเท่ากับพื้นภายนอก ทำระดับลาดเอียงลงระบายน้ำ

ผนัง ผนังก่ออิฐครึ่งแผ่น สูงไม่น้อยกว่า 2.00 ม. เหนือขึ้นไปเป็นช่องแสง หรือช่องระบายอากาศ

ตามความเหมาะสม ภายนอกขอบปูนเรียบทาสี ภายในกรุกระเบื้องเคลือบสี ขนาด 8"x8" สูง 2.00 ม.

เพดาน ผ้าเพดานแผ่นยิปซัมบอร์ดหนา 9 มม. ชนิดกันชื้น รอยต่อฉาบเรียบ โครงเคาะเหล็กอาบสังกะสี

ระบบ METAL STUD ระยะเคาะ @ 0.40x1.20 ม.#

งานประติมากรรม

ประติมากรรม ลูกรัก แผ่นปาดเคลือบชนิดกันน้ำความหนาไม่น้อยกว่า 25 มม. เคลือบผิวพื้นด้วยโพลีเอสเตอร์เรซิน

ความหนาไม่น้อยกว่า 0.8 มม. กรอบอะลูมิเนียมขอบขาว ขนาดบาน 1.00x2.00 ม.

วงกบอะลูมิเนียมขอบขาว 1 3/4"x4" ความหนา 1.5 มม. รางเลื่อนแบบแขวนด้านบนในชุดของบานเลื่อน

มือจับสแตนเลส รูปตัว U ติด 2 ด้าน พร้อมกุญแจฝังบาน ล็อคด้านใน ชนิดมือบิด

งานไฟฟ้า

ดวงโคม ฟลูออเรสเซนต์ 40 W กล้องครอบพลาสติกจำนวน 1 ชุด สวิตช์ติดตั้งข้างประตูทางเข้า (ดูในแบบไฟฟ้า)

อุปกรณ์ฉุกเฉินสำหรับคนพิการ กริ่งสำหรับขอความช่วยเหลือ ให้ติดตั้งตามมาตรฐานของกระทรวงสาธารณสุข

งานสุขาภิบาล

1 ท่อส้วม ใช้ท่อ PVC 8.5 ขนาด ๑4" ต่อลงระบบน้ำเสียเดิม Slope ไม่เกิน 1 : 50

2 ท่อระบายน้ำทิ้ง ใช้ท่อ PVC 8.5 ขนาด ๑2" ต่อลงระบบน้ำเสียเดิม Slope ไม่เกิน 1 : 100

3 ท่อประปา ใช้ท่อ PVC 13.5 ขนาด ๑ 3/4" ต่อเชื่อมกับท่อน้ำดื่มหรือท่อแยก ภายในอาคารที่ขนาดไม่เล็กกว่า ๑ 3/4"

4 ท่อระบายอากาศ ใช้ท่อ PVC 8.5 ขนาด ๑1" ต่อเชื่อมกับท่อระบายอากาศ ภายในอาคาร

หรือต่อไปนอกอาคาร ปลายท่อใส่ได้ชายคาพร้อมใส่ข้อต่อสามทางกันน้ำเข้า

5 FLOOR DRAIN ใช้ชนิดมีที่ดักกลิ้น ขนาด ๑2"

6 ให้ติดตั้ง STOP VALVE ๑ 1/2" ก่อนเข้าสู่สุขภัณฑ์

7 ให้ติดตั้ง GATE VALVE ๑ 3/4" ก่อนจ่ายน้ำภายในห้องน้ำ บริเวณใต้อ่างล้างหน้า

ติดตั้งป้ายสัญลักษณ์ พื้นบานประตู ระดับความสูง 1.40 ม.

สัญลักษณ์และอุปกรณ์ให้ติดตั้งตามแบบมาตรฐานของกระทรวงสาธารณสุข

หมายเหตุ

- อุปกรณ์ราวทรงตัวทำจากสแตนเลส ๑ 1/4" ขนาดตามแบบขยาย ความคลาดเคลื่อน +/- 5 มม.

ยึดติดผนังและพื้นด้วยนอตและทุกโลหะ ตำแหน่งละ 3 จุด โดยนอตยาวไม่น้อยกว่า 1 1/2"

- ขนาดพื้นที่ของห้องน้ำและตำแหน่งการติดตั้งสัญลักษณ์พร้อมอุปกรณ์ตามแบบ ได้คำนึงถึงการใช้สอยของผู้พิการเป็นหลัก ถ้าสถานที่ก่อสร้างไม่สามารถ จัดทำได้ตามแบบให้พิจารณาปรับเปลี่ยนได้ตามสมควร ทั้งนี้ต้องให้คนพิการใช้งานได้สะดวก



องค์การบริหาร  
ส่วนตำบลโคกก่อ

แบบ

โครงการปรับปรุงตลาดสด  
องค์การบริหารส่วนตำบลโคกก่อ  
หมู่ที่ 8

สำรวจ

(นายจรัส คอนโคตรจันทร์)  
นายช่างโยธาปฏิบัติงาน

เขียนแบบ

(นายจรัส คอนโคตรจันทร์)  
นายช่างโยธาปฏิบัติงาน

ตรวจแบบ

(นายวัชร มังโกล)  
ผู้อำนวยการกองช่าง  
กรรมการจัดทำแบบรายการ

เห็นชอบ

(นายวัชร มังโกล)  
นักพัฒนาชุมชน  
กรรมการจัดทำแบบรายการ

เห็นชอบ

(นายวันชัย นาคบุตรศรี)  
รองปลัดองค์การบริหารส่วนตำบล  
ประธานจัดทำแบบรายการ

อนุมัติ

(นายบุญฤทธิ์ ทอนงามแก้ว)  
นายกองค์การบริหารส่วน  
ตำบลโคกก่อ

แสดงแบบ

มาตรฐาน

1:1000

วันเดือนปี

4/6/2567

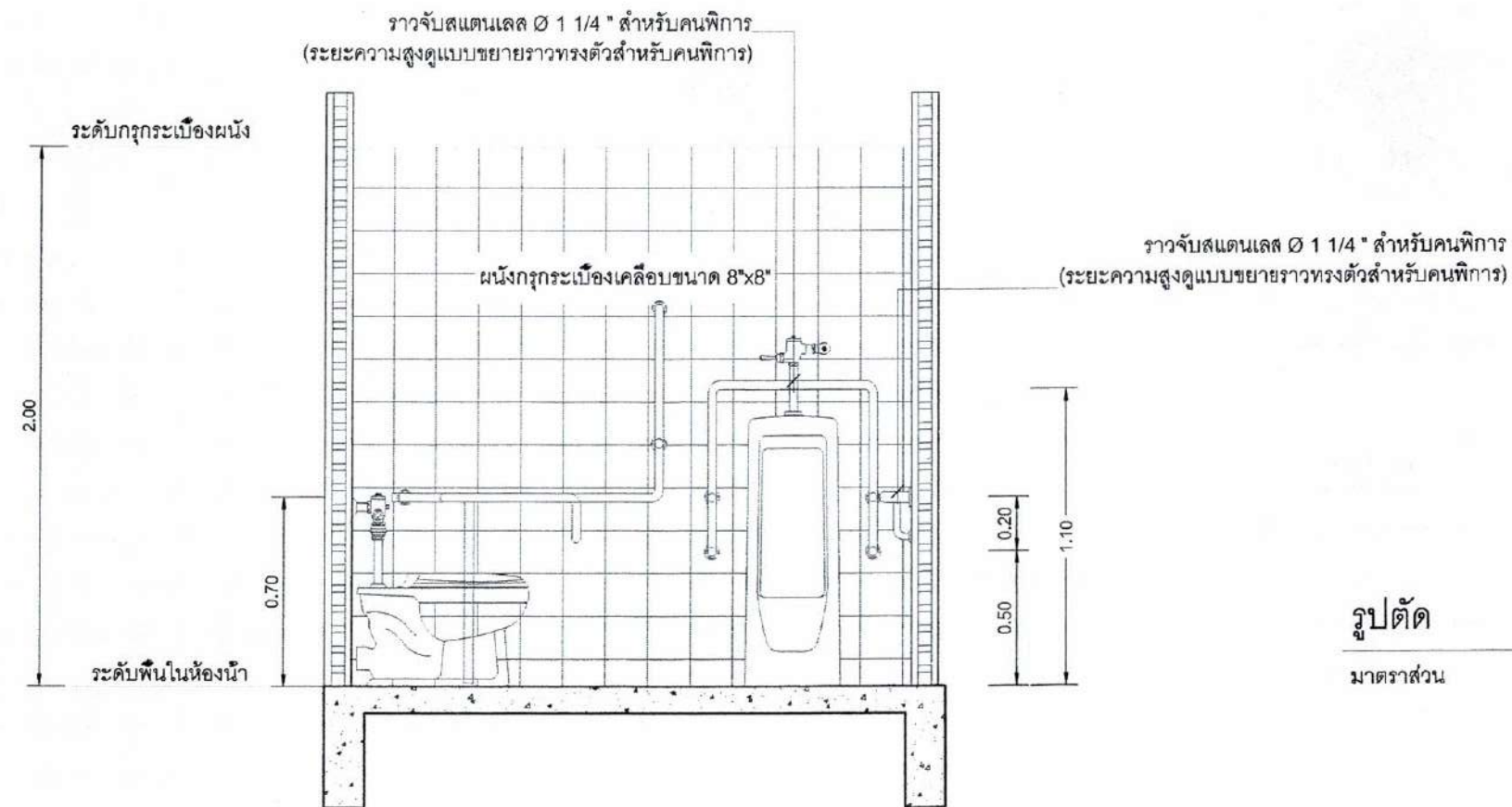
เลขที่แบบ

11/2567

แผ่นที่

A-08 8/20



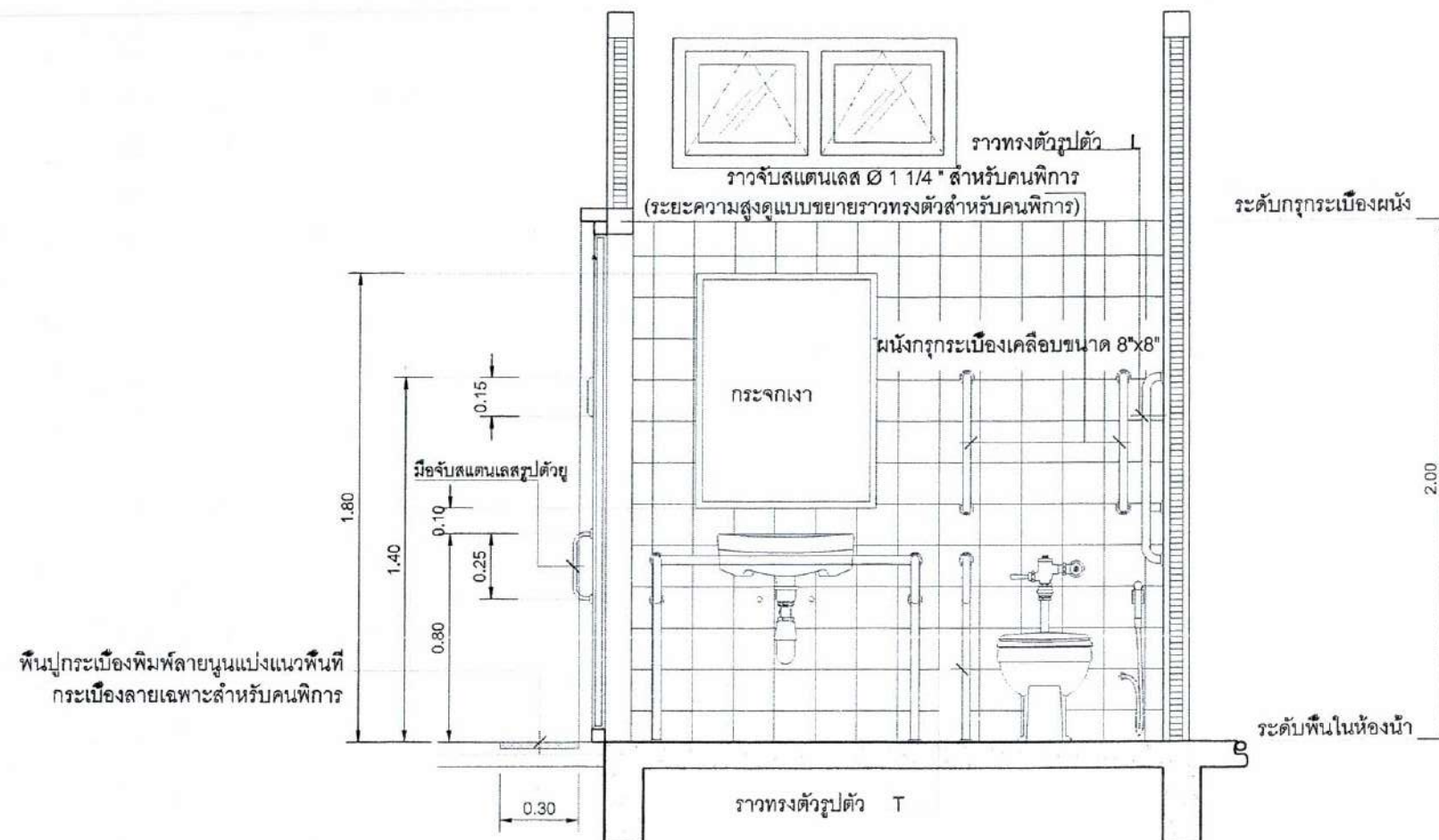


รูปตัด

มาตราส่วน

1 : 25

1



พื้นปูกระเบื้องพิมพ์ลายปูนแบ่งแนวพื้นที่  
กระเบื้องลายเฉพาะสำหรับคนพิการ

รูปตัด

มาตราส่วน

1 : 25

2



องค์การบริหาร  
ส่วนตำบลโคกก่อ

แบบ

โครงการปรับปรุงตลาดสด  
องค์การบริหารส่วนตำบลโคกก่อ  
หมู่ที่ 8

สำรวจ

*(Signature)*

(นายจริยะ ดอนโคตรจันทร์)  
นายช่างโยธาปฏิบัติงาน

เขียนแบบ

*(Signature)*

(นายจริยะ ดอนโคตรจันทร์)  
นายช่างโยธาปฏิบัติงาน

ตรวจแบบ

*(Signature)*

(นายกลวัชร มังอีสานต์)  
ผู้อำนวยการกองช่าง  
กรรมการจัดทำแบบรายการ

เห็นชอบ

*(Signature)*

(นายวิวัฒน์ บัวงาม)  
นักพัฒนาชุมชน  
กรรมการจัดทำแบบรายการ

เห็นชอบ

*(Signature)*

(นายวาณิช นาคบุตรศรี)  
รองปลัดองค์การบริหารส่วนตำบล  
ประธานจัดทำแบบรายการ

อนุมัติ

*(Signature)*

(นายบุญฤทธิ ห่อนามแก้ว)  
นายกองค์การบริหารส่วน  
ตำบลโคกก่อ

แสดงแบบ

มาตราส่วน

1:1000

วันเดือนปี

4/6/2567

เลขที่แบบ

11/2567

A-09

แผ่นที่  
9/20



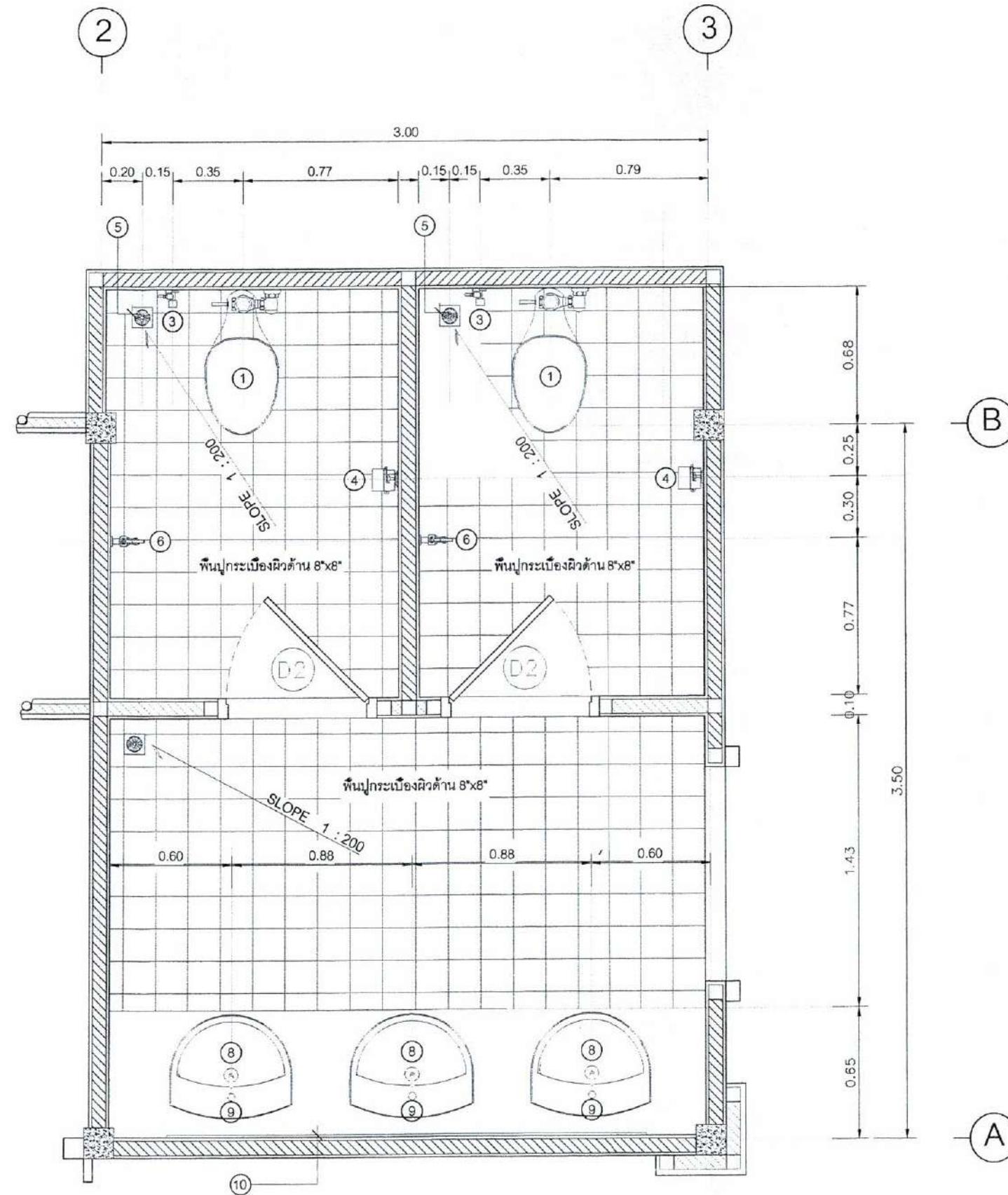
รายการประกอบแบบห้องน้ำ

- ① โถส้วมนั่งราบชนิด เคลือบขาว แบบฟลัชวาล์ว
- ③ สายฉีดชำระ
- ④ ที่ใส่กระดาษชำระ
- ⑤ ระบายน้ำทั้งที่พื้น พร้อมตะแกรงกันผงและที่ดักกลิน
- ⑥ ก๊อกน้ำล้างพื้น
- ⑦ โถปัสสาวะชาย แบบฟลัชวาล์ว เคลือบขาว
- ⑧ ก๊อกน้ำ
- ⑨ อ่างล้างหน้า ชนิดฝักเคาเตอร์ เคลือบขาว
- ⑩ กระเบื้อง ขอบอลูมิเนียม ขนาด 2.60 x 1.00 ม.
- ⑪ กระเบื้อง ขอบอลูมิเนียม ขนาด 1.60 x 1.00 ม.

แบบขยายสำหรับห้องน้ำหญิง

มาตราส่วน

1 : 25



องค์การบริหาร  
ส่วนตำบลโคกก่อ

แบบ

โครงการปรับปรุงตลาดสด  
องค์การบริหารส่วนตำบลโคกก่อ  
หมู่ที่ 8

สำรวจ

*(Signature)*

(นายจริยะ ดอนโคตรจันทร์)  
นายช่างโยธาปฏิบัติงาน

เขียนแบบ

*(Signature)*

(นายจริยะ ดอนโคตรจันทร์)  
นายช่างโยธาปฏิบัติงาน

ตรวจแบบ

*(Signature)*

(นายกลวัชร มังสิวานต์)  
ผู้อำนวยการกองช่าง  
กรรมการจัดทำแบบรายการ

เห็นชอบ

*(Signature)*

(นายวัฒนชัย บัวงาม)  
นักพัฒนาชุมชน  
กรรมการจัดทำแบบรายการ

เห็นชอบ

*(Signature)*

(นายวานิช นาคบุตรศรี)  
รองปลัดองค์การบริหารส่วนตำบล  
ประธานจัดทำแบบรายการ

อนุมัติ

*(Signature)*

(นายบุญฤทธิ พันธ์ยามแก้ว)  
นายกองค์การบริหารส่วน  
ตำบลโคกก่อ

แสดงแบบ

มาตราส่วน

1:1000

วันเดือนปี

4/6/2567

เลขที่แบบ

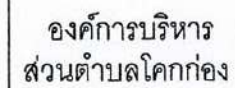
11/2567

แผ่นที่

10/20

A-10





โครงการปรับปรุงตลาดสด  
องค์การบริหารส่วนตำบลโคกก่อ  
หมู่ที่ 8

(นายจริยะ ดอนโคตรจันทร์)  
นายช่างโยธาปฏิบัติงาน

(นายจริยะ ดอนโคตรจันทร์)  
นายช่างโยธาปฏิบัติงาน

(นายกมลวัชร มั่งอิสานต์)  
ผู้อำนวยการกองช่าง  
กรมการจัดทำแบบบปรายการ

(นายวัฒนชัย บัวงาม)  
นักพัฒนาชุมชน  
กรรมการจัดทำแบบแปลนอาคาร

(นายวานิช นาคบุตรศรี)  
รองปลัดองค์การบริหารส่วนตำบล  
ประจวบคีรีขันธ์

(นายบัญญัติ ทอนงามแก้ว)  
นายกองค์การบริหารส่วน  
ตำบลวัดเกตุ

1998, 1999, 2000, 2001, 2002, 2003, 2004, 2005, 2006, 2007, 2008, 2009, 2010, 2011, 2012, 2013, 2014, 2015, 2016, 2017, 2018, 2019, 2020, 2021, 2022, 2023, 2024, 2025, 2026, 2027, 2028, 2029, 2030, 2031, 2032, 2033, 2034, 2035, 2036, 2037, 2038, 2039, 2040, 2041, 2042, 2043, 2044, 2045, 2046, 2047, 2048, 2049, 2050, 2051, 2052, 2053, 2054, 2055, 2056, 2057, 2058, 2059, 2060, 2061, 2062, 2063, 2064, 2065, 2066, 2067, 2068, 2069, 2070, 2071, 2072, 2073, 2074, 2075, 2076, 2077, 2078, 2079, 2080, 2081, 2082, 2083, 2084, 2085, 2086, 2087, 2088, 2089, 2090, 2091, 2092, 2093, 2094, 2095, 2096, 2097, 2098, 2099, 2100, 2101, 2102, 2103, 2104, 2105, 2106, 2107, 2108, 2109, 2110, 2111, 2112, 2113, 2114, 2115, 2116, 2117, 2118, 2119, 2120, 2121, 2122, 2123, 2124, 2125, 2126, 2127, 2128, 2129, 2130, 2131, 2132, 2133, 2134, 2135, 2136, 2137, 2138, 2139, 2140, 2141, 2142, 2143, 2144, 2145, 2146, 2147, 2148, 2149, 2150, 2151, 2152, 2153, 2154, 2155, 2156, 2157, 2158, 2159, 2160, 2161, 2162, 2163, 2164, 2165, 2166, 2167, 2168, 2169, 2170, 2171, 2172, 2173, 2174, 2175, 2176, 2177, 2178, 2179, 2180, 2181, 2182, 2183, 2184, 2185, 2186, 2187, 2188, 2189, 2190, 2191, 2192, 2193, 2194, 2195, 2196, 2197, 2198, 2199, 2200, 2201, 2202, 2203, 2204, 2205, 2206, 2207, 2208, 2209, 2210, 2211, 2212, 2213, 2214, 2215, 2216, 2217, 2218, 2219, 2220, 2221, 2222, 2223, 2224, 2225, 2226, 2227, 2228, 2229, 2230, 2231, 2232, 2233, 2234, 2235, 2236, 2237, 2238, 2239, 2240, 2241, 2242, 2243, 2244, 2245, 2246, 2247, 2248, 2249, 2250, 2251, 2252, 2253, 2254, 2255, 2256, 2257, 2258, 2259, 2260, 2261, 2262, 2263, 2264, 2265, 2266, 2267, 2268, 2269, 2270, 2271, 2272, 2273, 2274, 2275, 2276, 2277, 2278, 2279, 2280, 2281, 2282, 2283, 2284, 2285, 2286, 2287, 2288, 2289, 2290, 2291, 2292, 2293, 2294, 2295, 2296, 2297, 2298, 2299, 2300, 2301, 2302, 2303, 2304, 2305, 2306, 2307, 2308, 2309, 2310, 2311, 2312, 2313, 2314, 2315, 2316, 2317, 2318, 2319, 2320, 2321, 2322, 2323, 2324, 2325, 2326, 2327, 2328, 2329, 2330, 2331, 2332, 2333, 2334, 2335, 2336, 2337, 2338, 2339, 2340, 2341, 2342, 2343, 2344, 2345, 2346, 2347, 2348, 2349, 2350, 2351, 2352, 2353, 2354, 2355, 2356, 2357, 2358, 2359, 2360, 2361, 2362, 2363, 2364, 2365, 2366, 2367, 2368, 2369, 2370, 2371, 2372, 2373, 2374, 2375, 2376, 2377, 2378, 2379, 2380, 2381, 2382, 2383, 2384, 2385, 2386, 2387, 2388, 2389, 2390, 2391, 2392, 2393, 2394, 2395, 2396, 2397, 2398, 2399, 2400, 2401, 2402, 2403, 2404, 2405, 2406, 2407, 2408, 2409, 2410, 2411, 2412, 2413, 2414, 2415, 2416, 2417, 2418, 2419, 2420, 2421, 2422, 2423, 2424, 2425, 2426, 2427, 2428, 2429, 2430, 2431, 2432, 2433, 2434, 2435, 2436, 2437, 2438, 2439, 2440, 2441, 2442, 2443, 2444, 2445, 2446, 2447, 2448, 2449, 2450, 2451, 2452, 2453, 2454, 2455, 2456, 2457, 2458, 2459, 2460, 2461, 2462, 2463, 2464, 2465, 2466, 2467, 2468, 2469, 2470, 2471, 2472, 2473, 2474, 2475, 2476, 2477, 2478, 2479, 2480, 2481, 2482, 2483, 2484, 2485, 2486, 2487, 2488, 2489, 2490, 2491, 2492, 2493, 2494, 2495, 2496, 2497, 2498, 2499, 2500, 2501, 2502, 2503, 2504, 2505, 2506, 2507, 2508, 2509, 2510, 2511, 2512, 2513, 2514, 2515, 2516, 2517, 2518, 2519, 2520, 2521, 2522, 2523, 2524, 2525, 2526, 2527, 2528, 2529, 2530, 2531, 2532, 2533, 2534, 2535, 2536, 2537, 2538, 2539, 2540, 2541, 2542, 2543, 2544, 2545, 2546, 2547, 2548, 2549, 2550, 2551, 2552, 2553, 2554, 2555, 2556, 2557, 2558, 2559, 2560, 2561, 2562, 2563, 2564, 2565, 2566, 2567, 2568, 2569, 2570, 2571, 2572, 2573, 2574, 2575, 2576, 2577, 2578, 2579, 2580, 2581, 2582, 2583, 2584, 2585, 2586, 2587, 2588, 2589, 2590, 2591, 2592, 2593, 2594, 2595, 2596, 2597, 2598, 2599, 2600, 2601, 2602, 2603, 2604, 2605, 2606, 2607, 2608, 2609, 2610, 2611, 2612, 2613, 2614, 2615, 2616, 2617, 2618, 2619, 2620, 2621, 2622, 2623, 2624, 2625, 2626, 2627, 2628, 2629, 2630, 2631, 2632, 2633, 2634, 2635, 2636, 2637, 2638, 2639, 2640, 2641, 2642, 2643, 2644, 2645, 2646, 2647, 2648, 2649, 2650, 2651, 2652, 2653, 2654, 2655, 2656, 2657, 2658, 2659, 2660, 2661, 2662, 2663, 2664, 2665, 2666, 2667, 2668, 2669, 2670, 2671, 2672, 2673, 2674, 2675, 2676, 2677, 2678, 2679, 26

1:1000

4/6/2567

11/2567

A-11

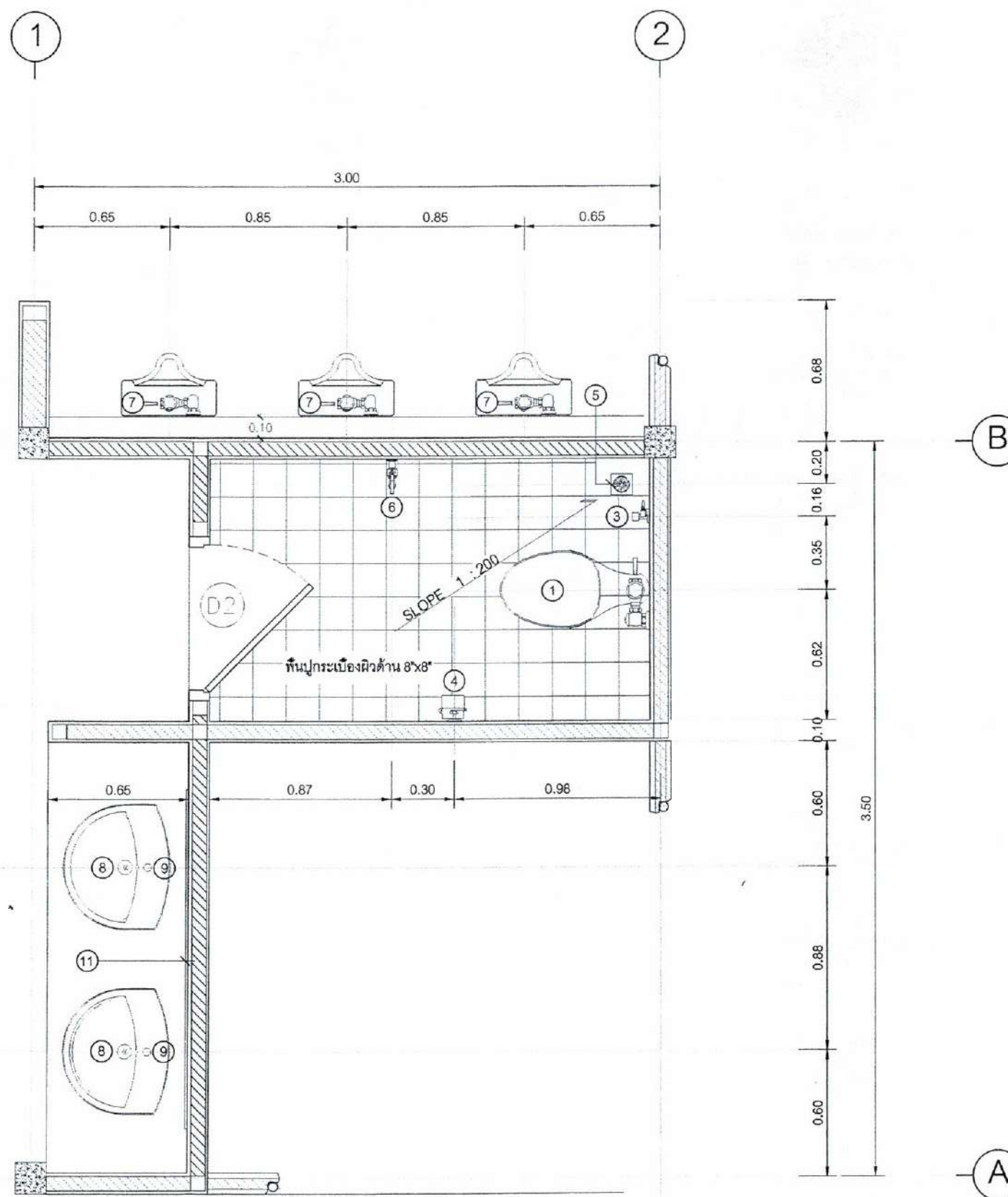
11/20

- ① โถส้วมนั่งราบแบบฟลิทวาล์ว เคลือบขาว
- ②
- ③ สายฉีดชำระ
- ④ ที่ใส่กระดาษชำระ
- ⑤ ระบายน้ำทั้งที่พื้น พร้อมตะแกรงกันผงและที่ดักกลิ้น
- ⑥ ก๊อกน้ำล้างพื้น
- ⑦ โถปัสสาวะชาย แบบฟลิทวาล์ว เคลือบขาว
- ⑧ ก๊อกน้ำ
- ⑨ อ่างล้างหน้า ชนิดฝักเคาเตอร์ เคลือบขาว
- ⑩ กระຈกเสว ขอบอลูมิเนียม ขนาด  $2.60 \times 1.00$  ม.
- ⑪ กระຈกเสว ขอบอลูมิเนียม ขนาด  $1.60 \times 1.00$  ม.

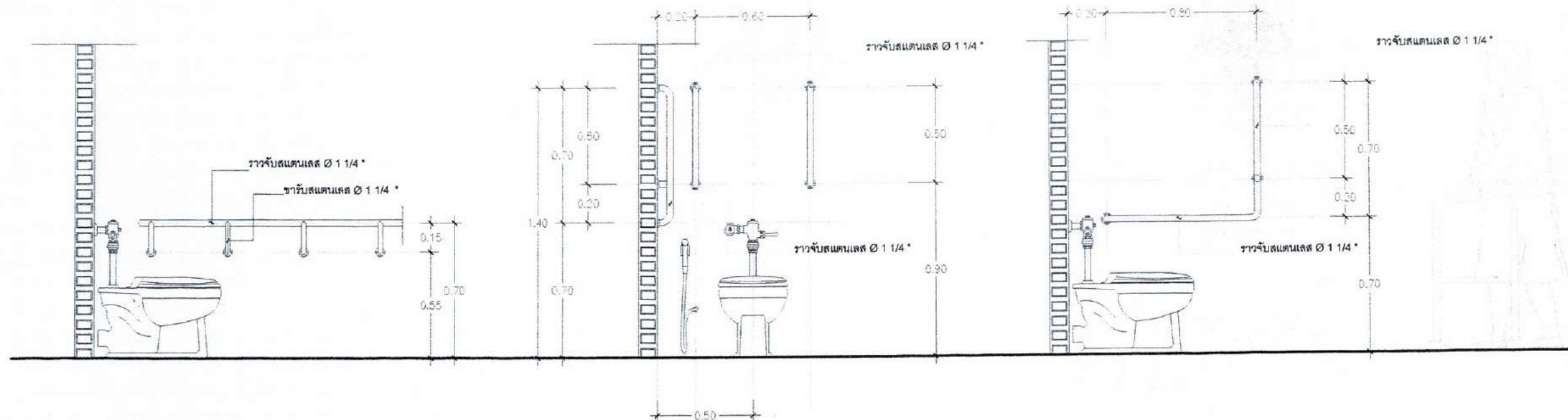
แบบขยายสำหรับห้องน้ำชาย

## มาตราส่วน

1 : 25

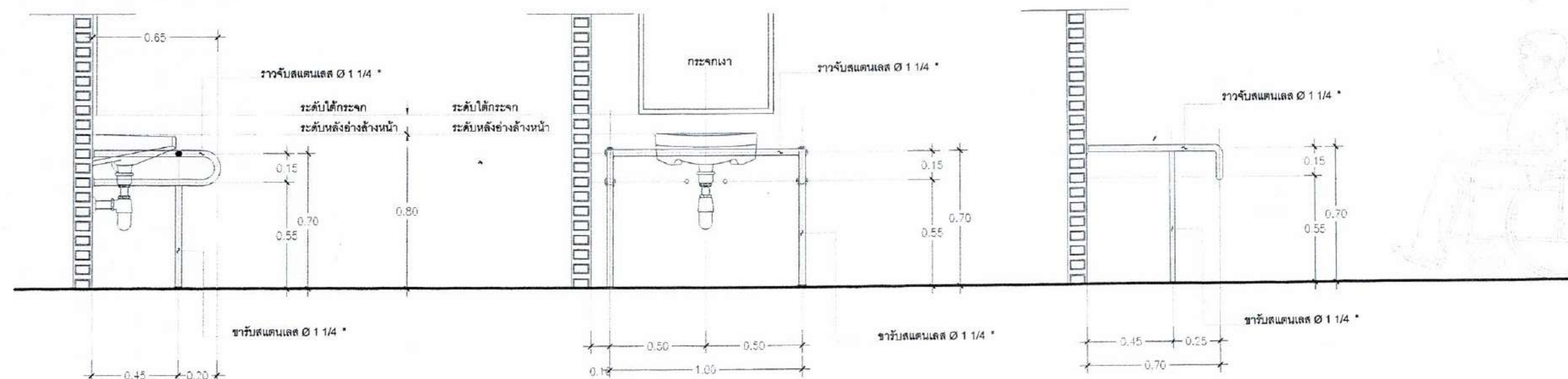






แบบขยายการติดตั้งราวทรงตัวสำหรับโถสุขภัณฑ์  
มาตราส่วน 1 : 20

แบบขยายการติดตั้งราวทรงตัวแบบตัว L  
มาตราส่วน 1 : 20



แบบขยายการติดตั้งราวทรงตัวสำหรับอ่างล้างหน้า  
มาตราส่วน 1 : 20

แบบขยายการติดตั้งราวทรงตัวแบบตัว T  
มาตราส่วน 1 : 20

แบบมาตรฐานการติดตั้งราวทรงตัวในห้องน้ำคนพิการ  
มาตราส่วน 1 : 20



องค์การบริหาร  
ส่วนตำบลโคกก่อ

แบบ  
โครงการปรับปรุงตลาดสด  
องค์การบริหารส่วนตำบลโคกก่อ  
หมู่ที่ 8

สำรวจ  
(นายจริยะ ดอนโคตรจันทร์)  
นายช่างโยธาปฏิบัติงาน

เขียนแบบ  
(นายจริยะ ดอนโคตรจันทร์)  
นายช่างโยธาปฏิบัติงาน

ตรวจแบบ  
(นายกลวัชร มั่งมีสันต์)  
ผู้อำนวยการกองช่าง  
กรรมการจัดทำแบบรูปรายการ

เห็นชอบ  
(นายวิวัฒน์ชัย บัวงาม)  
นักพัฒนาชุมชน  
กรรมการจัดทำแบบรูปรายการ

เห็นชอบ  
(นายวานิช นาคบุตรพิชัย)  
รองปลัดองค์การบริหารส่วนตำบล  
ประธานจัดทำแบบรูปรายการ

อนุมัติ  
(นายบุญฤดี ห่อนานแก้ว)  
นายกองค์การบริหารส่วน  
ตำบลโคกก่อ

แสดงแบบ

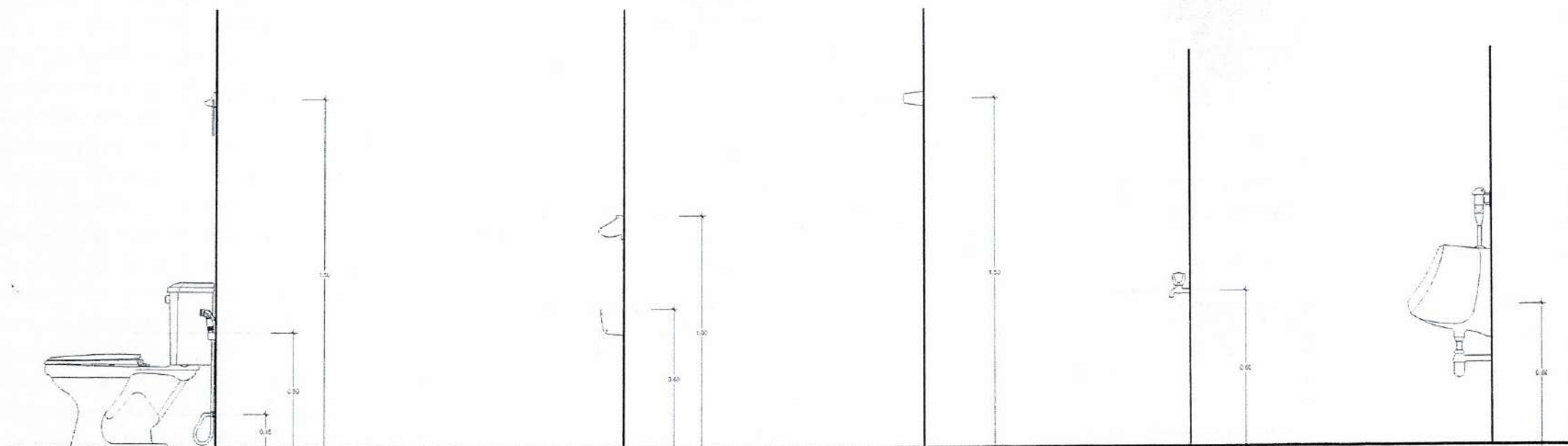
มาตราส่วน  
1:1000

วันเดือนปี  
4/6/2567

เลขที่แบบ  
11/2567

แผ่นที่  
A-12 12/20





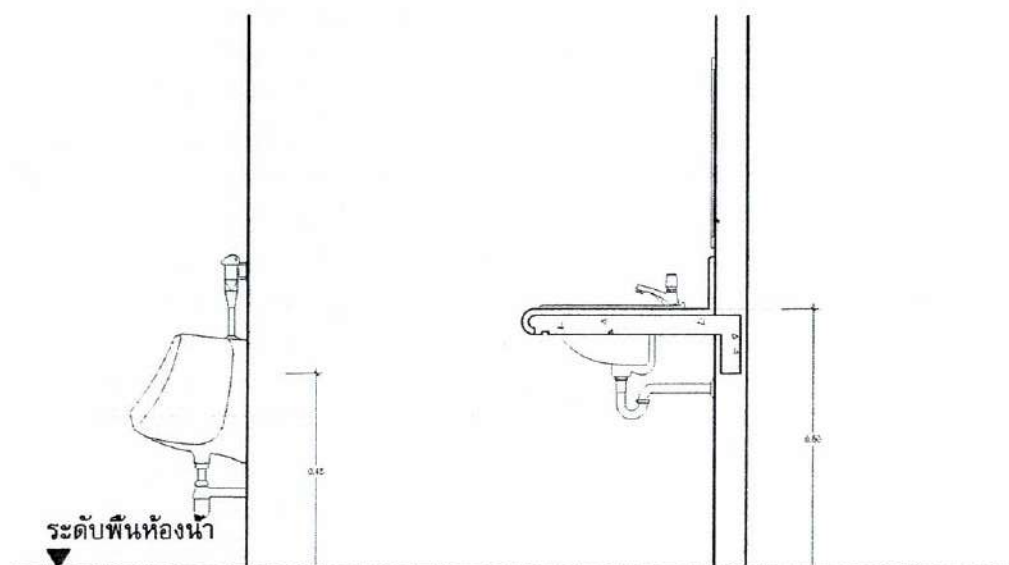
โถส้วม Water closet  
ฝักบัวฉีดชำระ Hygienic spray

ที่วางสบู่ Soap holder  
ที่ใส่กระดาษชำระ Paper holder

ราวแขวนผ้า Towel bar

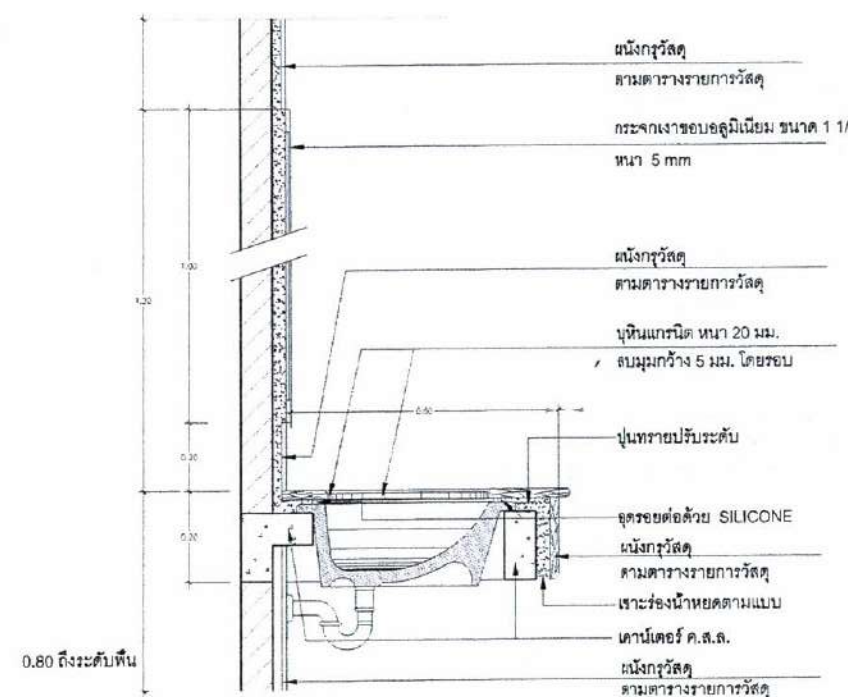
ก๊อกเดี่ยวติดผนัง Wall faucet

โถปัสสาวะชาย Urinal



โถปัสสาวะเด็ก Urinal

อ่างล้างหน้า Lavatories  
อ่างล้างหน้าฝังบนเคาน์เตอร์ Counter top  
กระจกเงา Mirror



แบบขยายการติดตั้งอ่างล้างหน้า DT1

รายละเอียดการติดตั้งสุขภัณฑ์ และอุปกรณ์ห้องน้ำ  
SCALE : Not To Scale



องค์การบริหาร  
ส่วนตำบลโคกก่อ

แบบ

โครงการปรับปรุงตลาดสด  
องค์การบริหารส่วนตำบลโคกก่อ  
หมู่ที่ 8

สำรวจ

(นายจริยะ คอนโคตรจันทร์)  
นายช่างโยธาปฏิบัติงาน

เขียนแบบ

(นายจริยะ คอนโคตรจันทร์)  
นายช่างโยธาปฏิบัติงาน

ตรวจแบบ

(นายกลวัชร มั่งมีสันต์)  
ผู้อำนวยการกองช่าง  
กรรมการจัดทำแบบรายการ

เห็นชอบ

(นายวัชรวิทย์ บัวงาม)  
นักพัฒนาชุมชน  
กรรมการจัดทำแบบรายการ

เห็นชอบ

(นายวานิช นาคบุตรศรี)  
รองปลัดองค์การบริหารส่วนตำบล  
ประธานจัดทำแบบรายการ

อนุมัติ

(นายบุญฤทธิ์ พันธ์อานแก้ว)  
นายกองค์การบริหารส่วน  
ตำบลโคกก่อ

แสดงแบบ

มาตราส่วน

1:1000

วันเดือนปี

4/6/2567

เลขที่แบบ

11/2567

แผ่นที่

A-13 13/20









องค์การบริหาร  
ส่วนตำบลโคกก่อ

แบบ

โครงการปรับปรุงตลาดสด  
องค์การบริหารส่วนตำบลโคกก่อ  
หมู่ที่ 6

สำรวจ

(นายจริยะ ดอนโคตรจันทร์)  
นายช่างโยธาปฏิบัติงาน

เขียนแบบ

(นายจริยะ ดอนโคตรจันทร์)  
นายช่างโยธาปฏิบัติงาน

ตรวจแบบ

(นายกลวัชร มังโกลสินธุ์)  
ผู้อำนวยการกองช่าง  
กรรมการจัดทำแบบรายการ

เห็นชอบ

(นายวัฒนชัย บัวงาม)  
นักพัฒนาชุมชน  
กรรมการจัดทำแบบรายการ

เห็นชอบ

(นายวานิช นาคบุตรศรี)  
รองปลัดองค์การบริหารส่วนตำบล  
ประธานจัดทำแบบรายการ

อนุมัติ

(นายบุญฤดี ทอธามแก้ว)  
นายกองค์การบริหารส่วน  
ตำบลโคกก่อ

แสดงแบบ

มาตราส่วน

1:1000

วัน/เดือน/ปี

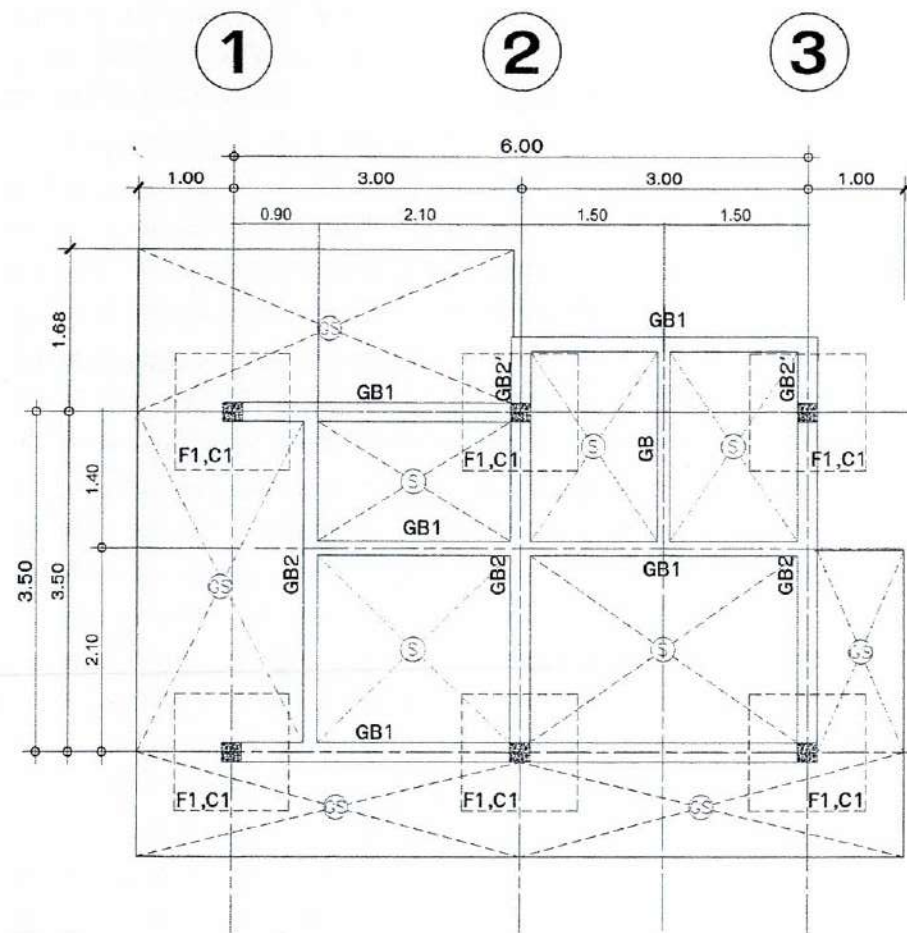
4/6/2567

เลขที่แบบ

11/2567

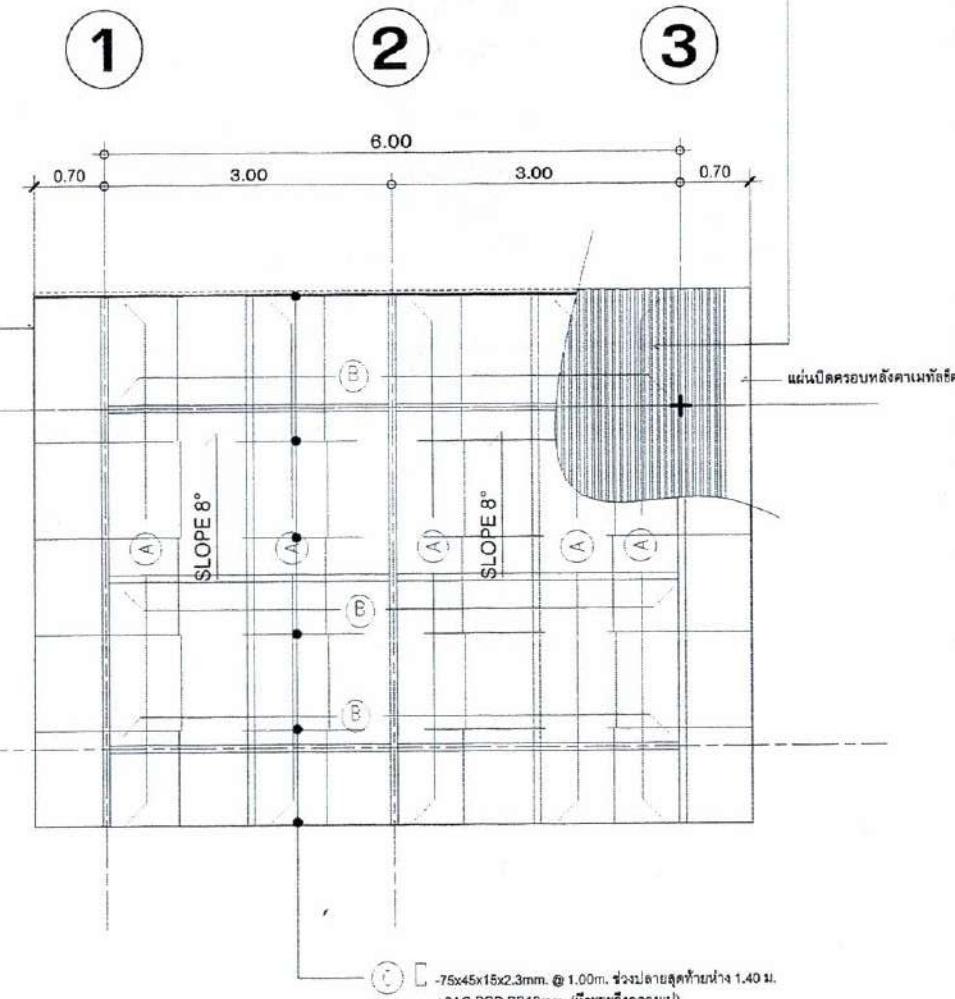
A-15 15/20

หลังคาโครงเหล็ก มุงด้วยแผ่น METAL SHEET หนา 0.47 มม.  
สีแดงเลือดนก (โครงสร้างแบบวิศวกรรมก่อสร้าง)



ผังโครงสร้าง

SCALE 1:75



ผังโครงหลังคา

SCALE 1:75

- (A) =  $-100 \times 50 \times 20 \times 3.2 \text{ mm}$   
(B) =  $-100 \times 50 \times 20 \times 3.2 \text{ mm}$   
(C) =  $-75 \times 45 \times 15 \times 2.3 \text{ mm} @ 1.00 \text{ m}$





องค์การบริหาร  
ส่วนตำบลโคกก่อ

แบบ

โครงการปรับปรุงตลาดสด  
องค์การบริหารส่วนตำบลโคกก่อ  
หมู่ที่ 8

สำรวจ

(นายจรัสระ ดอนโคตรจันทร์)  
นายช่างโยธาปฏิบัติงาน

เขียนแบบ

(นายจรัสระ ดอนโคตรจันทร์)  
นายช่างโยธาปฏิบัติงาน

ตรวจแบบ

(นายกลวัชร มั่งมีสันต์)  
ผู้อำนวยการกองช่าง  
กรรมการจัดทำแบบรายการ

เห็นชอบ

(นายวิวัฒน์ชัย บัวงาม)  
นักพัฒนาชุมชน  
กรรมการจัดทำแบบรายการ

เห็นชอบ

(นายวานิช นาคบุตรศรี)  
รองปลัดองค์การบริหารส่วนตำบล  
ประธานจัดทำแบบรายการ

อนุมัติ

(นายบุญฤดี พันธ์อามแก้ว)  
นายกองค์การบริหารส่วน  
ตำบลโคกก่อ

แสดงแบบ

มาตราส่วน

1:1000

วันเดือนปี

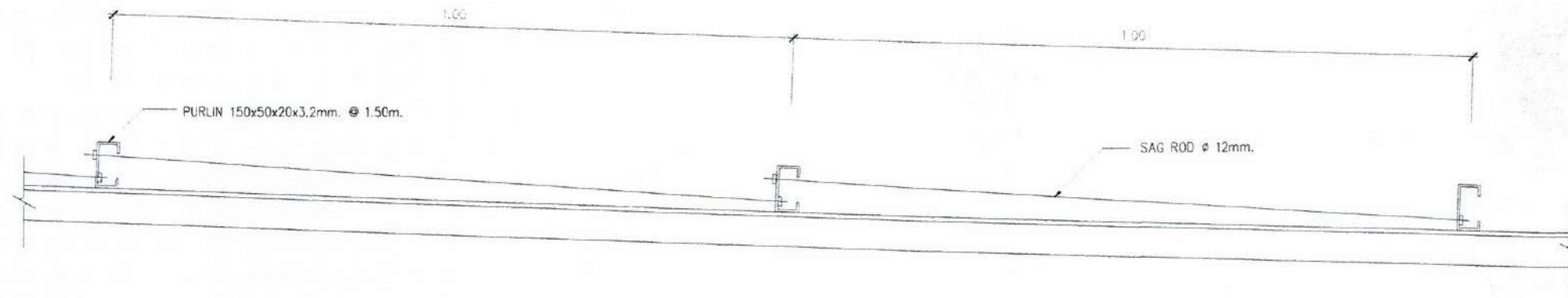
4/6/2567

เลขที่แบบ

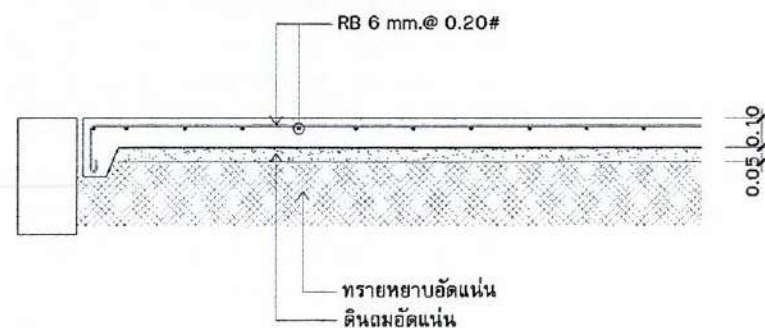
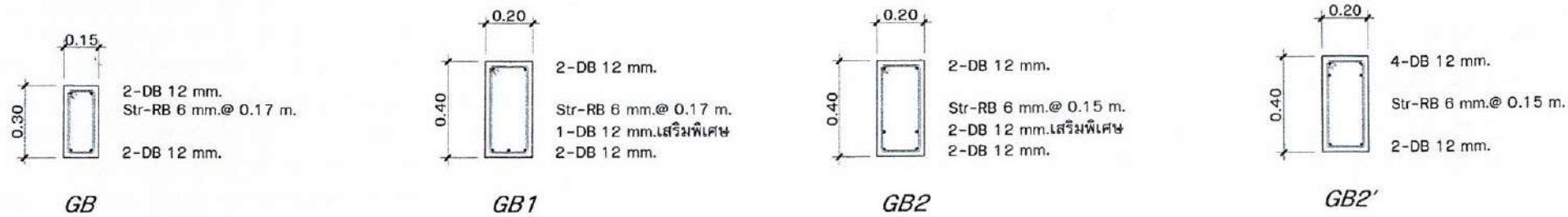
11/2567

A-16

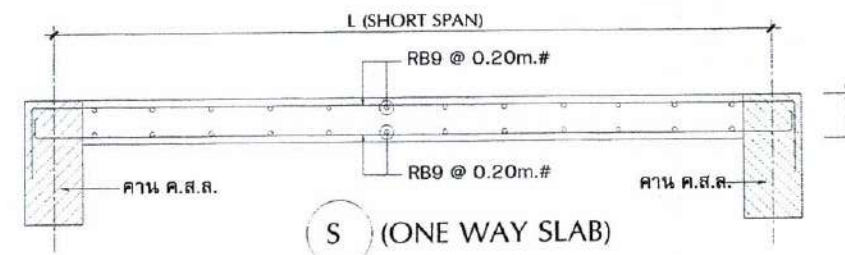
แผ่นที่  
16/20



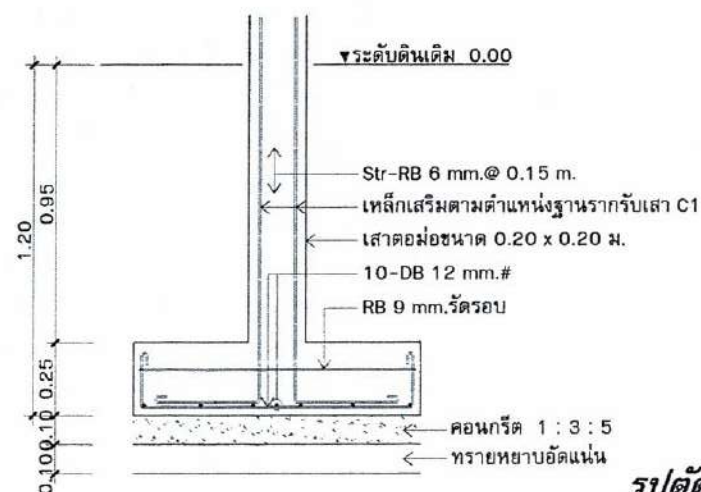
แบบขยายการยึด SAG ROD



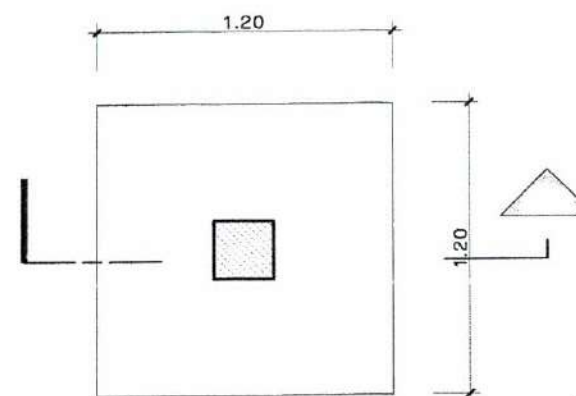
แบบขยายพื้น GS  
มาตราส่วน 1:25



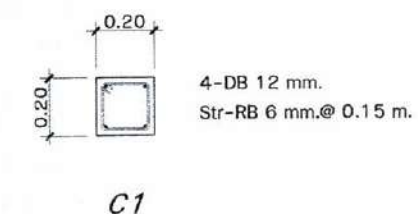
S (ONE WAY SLAB)



รูปตัด F1  
มาตราส่วน 1:25



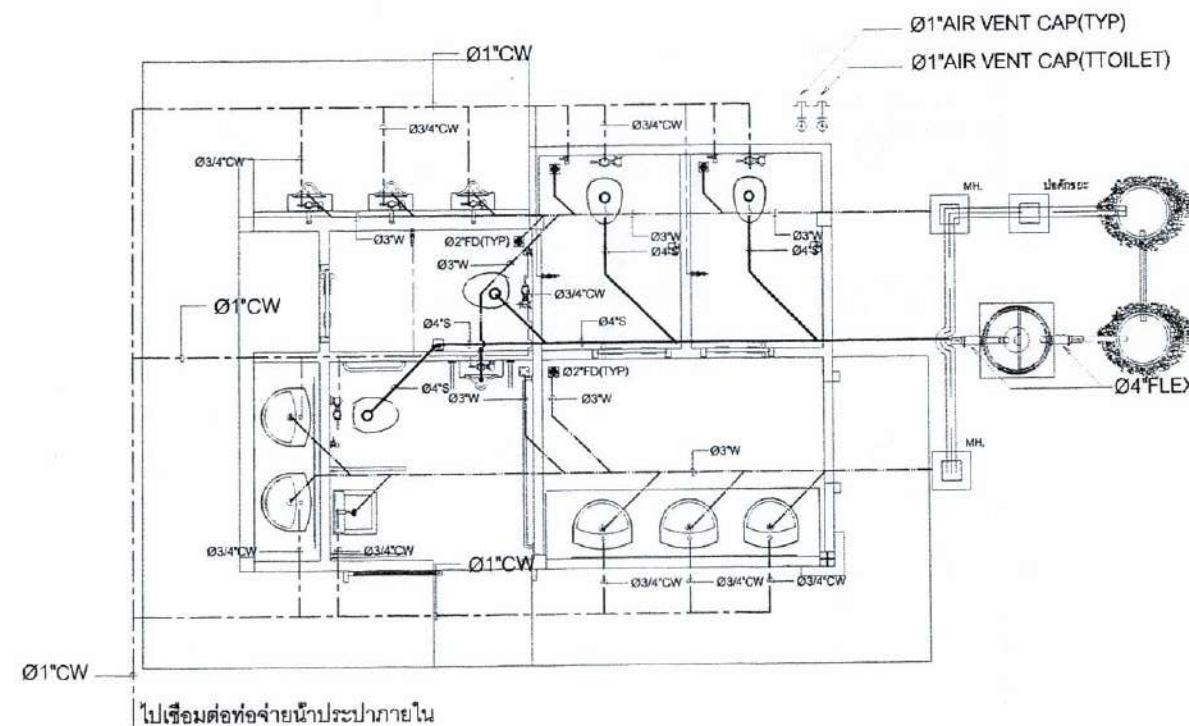
แปลน F1  
มาตราส่วน 1:25



C1



รายการประกอบแบบ		
สัญลักษณ์	อักษรย่อ	รายละเอียด
W	W	ท่อน้ำเสีย (PVC มอก. CLASS 8.5)
S	S	ท่อน้ำทิ้งส้วม (PVC มอก. CLASS 8.5)
V	V	ท่อระบายอากาศ (PVC มอก. CLASS 8.5)
+	-	จุดปลายท่อน้ำดี (ก๊อกน้ำ, STOP VALVE)
CW	CW	ท่อน้ำดี (CW), (PVC มอก. CLASS 13.5)
—	-	แนวท่อโยหิน Ø30 ม.
FD.	FD.	ท่อระบายน้ำที่พื้น (PVC มอก. CLASS 8.5)
FCO.	FCO.	FLOOR CLEANOUT
M.	M.	มาตรวัดน้ำ
MH.	-	บ่อพักน้ำทิ้งสำเร็จรูป ขนาด 0.40x0.40 ม.
	-	ถังบำบัดน้ำเสีย
	-	บ่อซึม



ผังแสดงระบบระบายน้ำทิ้ง, ท่อน้ำดี



องค์การบริหาร  
ส่วนตำบลโคกก่อ

แบบ  
โครงการปรับปรุงตลาด  
องค์การบริหารส่วนตำบลโคกก่อ  
หมู่ที่ 8

สำรวจ  
(นายจริยะ ดอนโคตรจันทร์)  
นายช่างโยธาปฏิบัติงาน

เขียนแบบ  
(นายจริยะ ดอนโคตรจันทร์)  
นายช่างโยธาปฏิบัติงาน

ตรวจแบบ  
(นายกลวัชร มังโธสันต์)  
ผู้อำนวยการกองช่าง  
กรรมการจัดทำแบบรายการ

เห็นชอบ  
(นายวิมลชัย บัวงาม)  
นักพัฒนาชุมชน  
กรรมการจัดทำแบบรายการ

เห็นชอบ  
(นายวานิช นาคบุตรศรี)  
รองปลัดองค์การบริหารส่วนตำบล  
ประธานจัดทำแบบรายการ

อนุมัติ  
(นายบุญฤดี ทอนงามแก้ว)  
นายกองค์การบริหารส่วน  
ตำบลโคกก่อ

แสดงแบบ

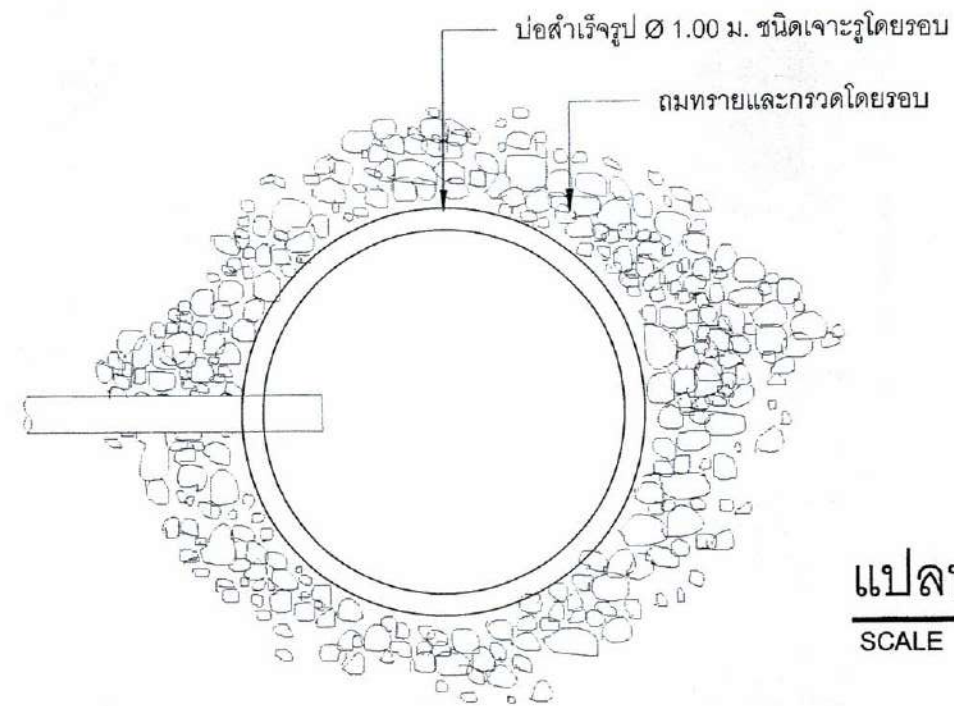
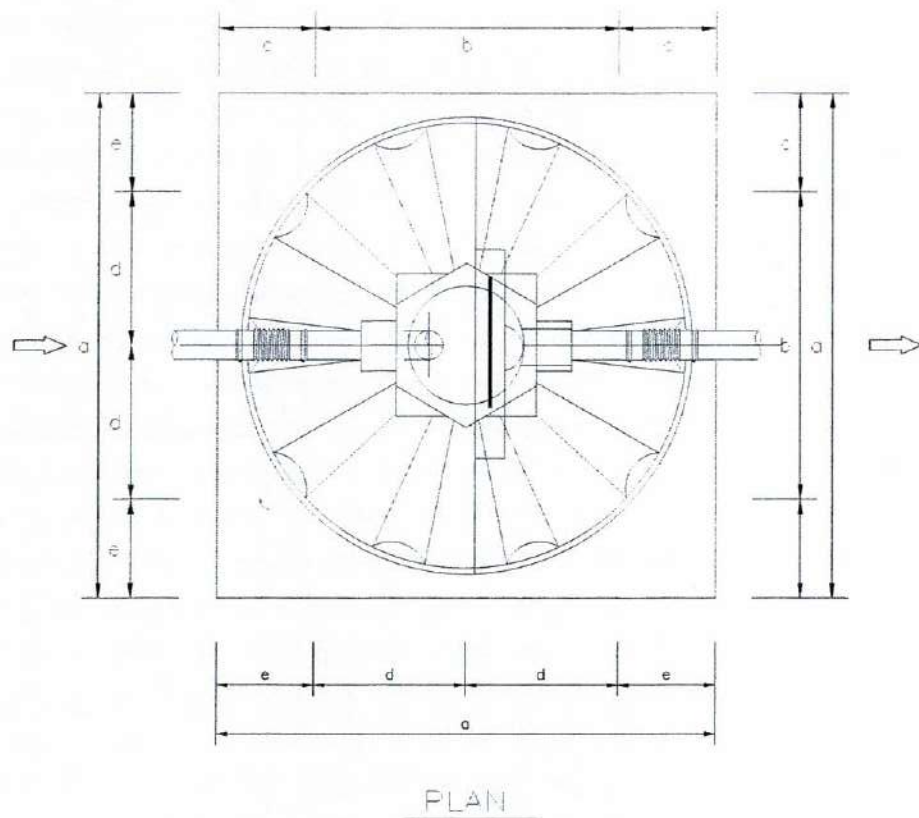
มาตราส่วน  
1:1000

วัน/เดือน/ปี  
4/6/2567

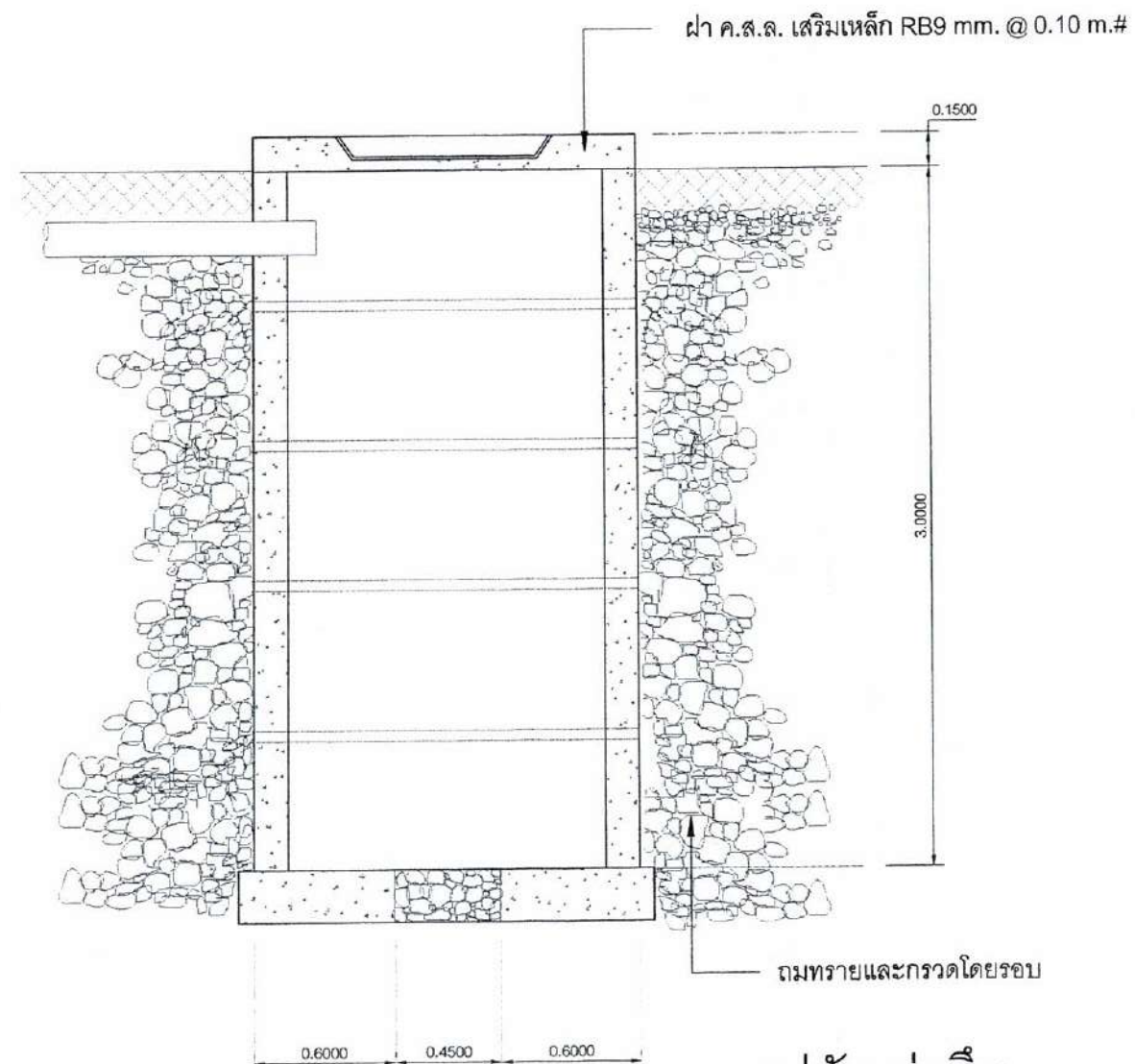
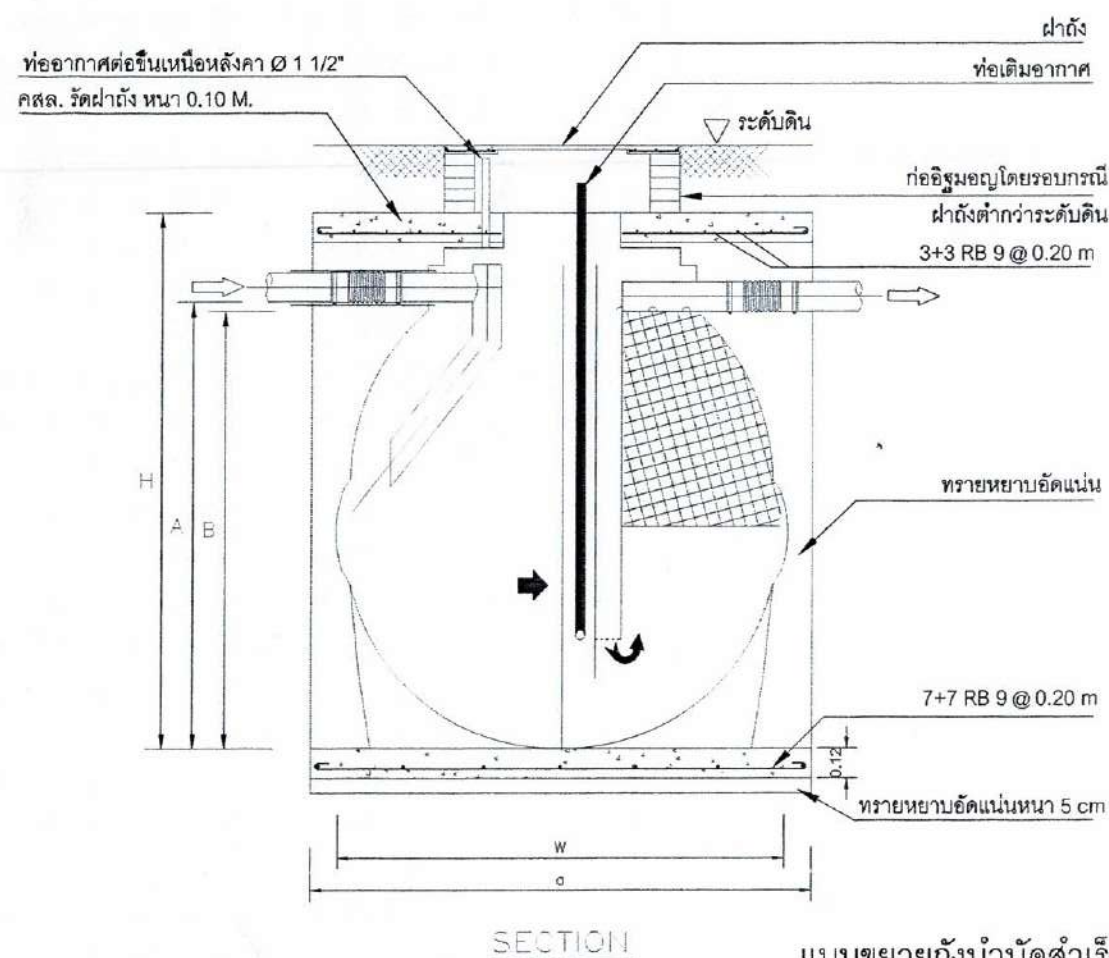
เลขที่แบบ  
11/2567

แผ่นที่  
A-17 17/20





แปลน บ่อซึม  
SCALE 1 : 25



รูปตัด บ่อซึม  
NOT TO SCALE

ตารางแสดงค่าระยะต่างๆ ( mm. )

ปริมาตรถัง/ลิตร	A	B	W	H	a	b	c	d	e
2000	1470	1400	1590	1780	1800	900	450	550	350

แบบขยายถึงบ่อบาดสำเร็จรูป  
มาตราส่วน NTS.



องค์การบริหาร  
ส่วนตำบลโคกก่อ

แบบ  
โครงการปรับปรุงตลาดสด  
องค์การบริหารส่วนตำบลโคกก่อ  
หมู่ที่ 8

สำรวจ  
(นายจริยะ ดอนโคตรจันทร์)  
นายช่างโยธาปฏิบัติงาน

เขียนแบบ  
(นายจริยะ ดอนโคตรจันทร์)  
นายช่างโยธาปฏิบัติงาน

ตรวจสอบ  
(นายกลวัชร มั่งมีสันต์)  
ผู้อำนวยการกองช่าง  
กรรมการจัดทำแบบรายการ

เห็นชอบ  
(นายวิวัฒน์ บัวงาม)  
นักพัฒนาชุมชน  
กรรมการจัดทำแบบรายการ

เห็นชอบ  
(นายวณิช นาคบุตรศรี)  
รองปลัดองค์การบริหารส่วนตำบล  
ประธานจัดทำแบบรายการ

อนุมัติ  
(นายบุญฤดี ทอนามแก้ว)  
นายกองค์การบริหารส่วน  
ตำบลโคกก่อ

แสดงแบบ

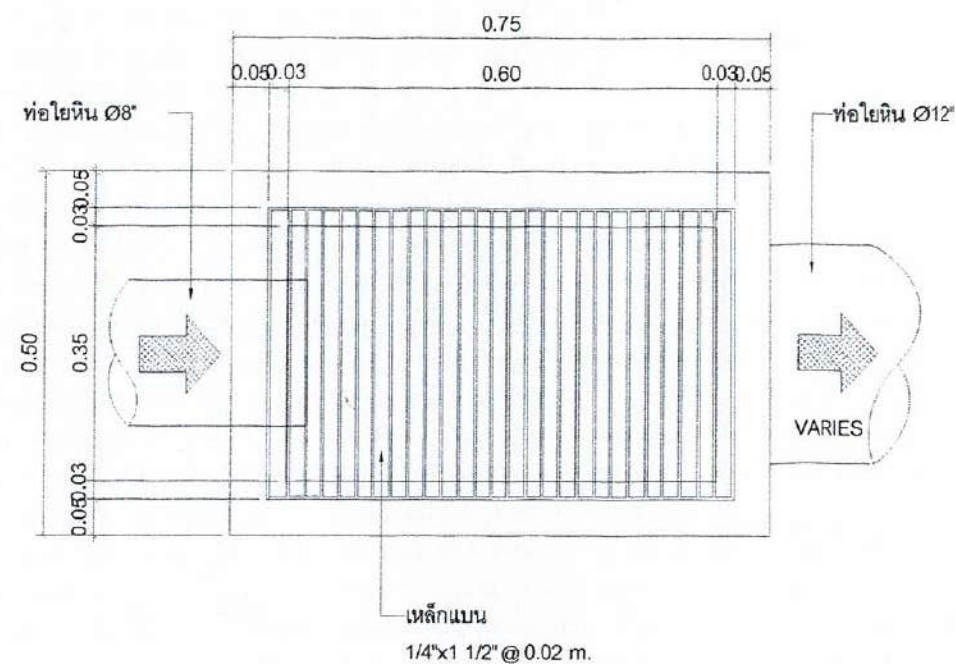
มาตราส่วน  
1:1000

วันเดือนปี  
4/6/2567

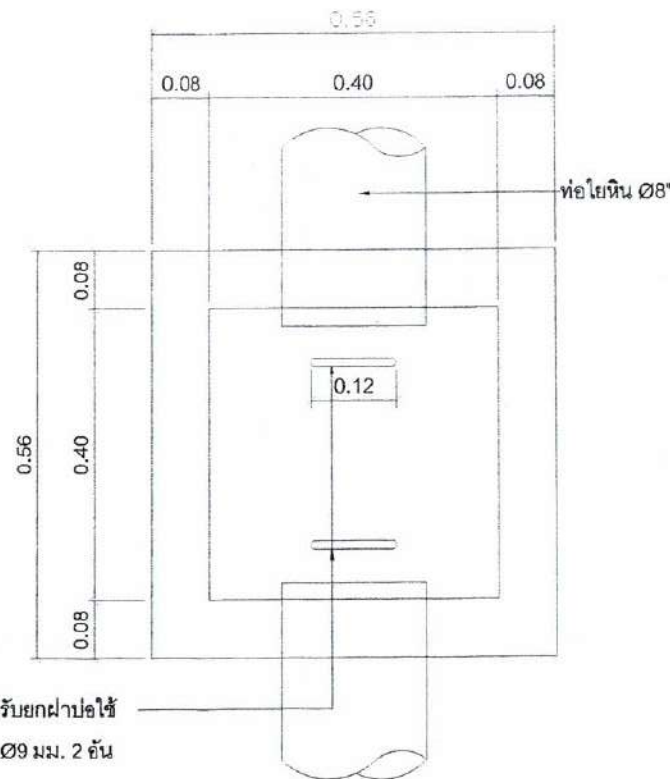
เลขที่แบบ  
11/2567

แผ่นที่  
A-18 18/20

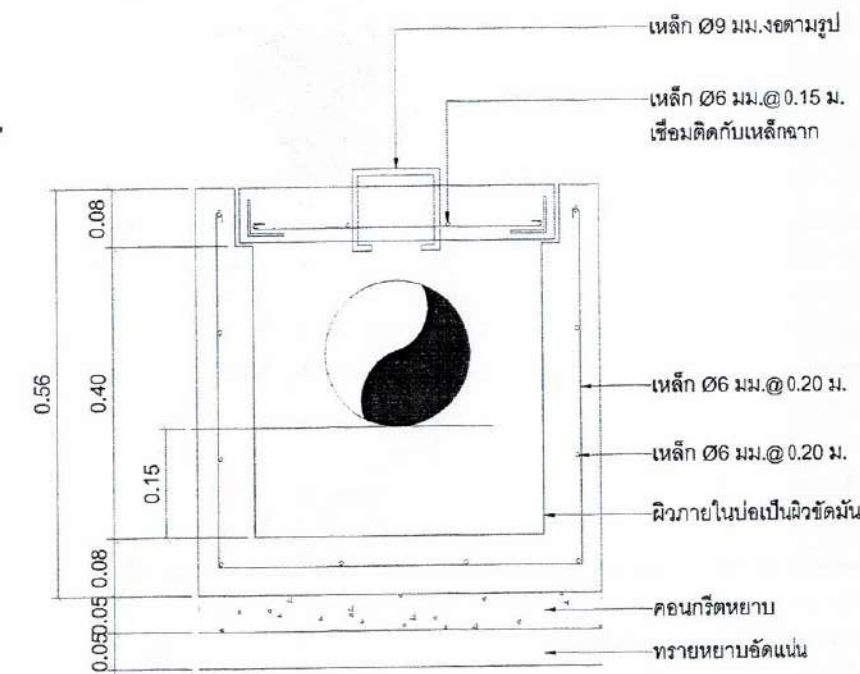




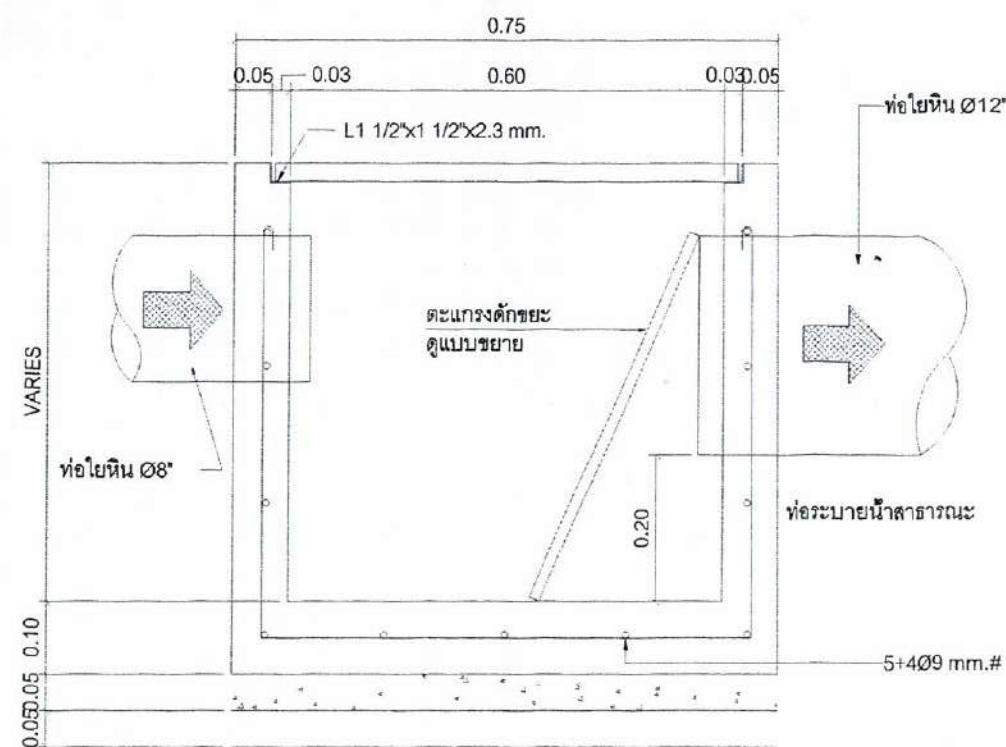
แปลนบ่อดักขยะ  
SCALE 1:10



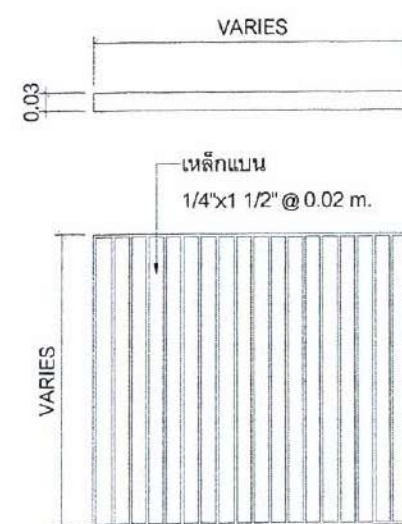
แปลนบ่อพักน้ำ  
SCALE 1:10



รูปตัดบ่อพักน้ำ  
SCALE 1:10



รูปตัดบ่อดักขยะ  
SCALE 1:10



แปลนบ่อดักขยะ  
SCALE 1:10



องค์การบริหาร  
ส่วนตำบลโคกก่อ

แบบ  
โครงการปรับปรุงตลาดสด  
องค์การบริหารส่วนตำบลโคกก่อ  
หมู่ที่ 8

สำรวจ  
(นายจรัส คอนโคตรจันทร์)  
นายช่างโยธาปฏิบัติงาน

เขียนแบบ  
(นายจรัส คอนโคตรจันทร์)  
นายช่างโยธาปฏิบัติงาน

ตรวจแบบ  
(นายกลวัชร มั่งมีสันต์)  
ผู้อำนวยการกองช่าง  
กรรมการจัดทำแบบรายการ

เห็นชอบ  
(นายวิเศษ บัวงาม)  
นักพัฒนาชุมชน  
กรรมการจัดทำแบบรายการ

เห็นชอบ  
(นายวานิช นาคบุตรศรี)  
รองปลัดองค์การบริหารส่วนตำบล  
ประธานจัดทำแบบรายการ

อนุมัติ  
(นายบุญฤทธิ์ พอนามแก้ว)  
นายกองค์การบริหารส่วน  
ตำบลโคกก่อ

แสดงแบบ

มาตราส่วน  
1:1000

วันเดือนปี  
4/6/2567

เลขที่แบบ  
11/2567

แผ่นที่  
A-19 19/20





องค์การบริหาร  
ส่วนตำบลโคกก่อ

แบบ  
โครงการปรับปรุงตลาดสด  
องค์การบริหารส่วนตำบลโคกก่อ  
หมู่ที่ 8

สำรวจ  
(นายจริยะ ดอนโคตรจันทร์)  
นายช่างโยธาปฏิบัติงาน

เขียนแบบ  
(นายจริยะ ดอนโคตรจันทร์)  
นายช่างโยธาปฏิบัติงาน

ตรวจแบบ  
(นายกลวัชร มั่งมีสันต์)  
ผู้อำนวยการกองช่าง  
กรรมการจัดทำแบบรายการ

เห็นชอบ  
(นายวิมลชัย บัวงาม)  
นักพัฒนาชุมชน  
กรรมการจัดทำแบบรายการ

เห็นชอบ  
(นายวานิช นาคบุตรศรี)  
รองปลัดองค์การบริหารส่วนตำบล  
ประธานจัดทำแบบรายการ

อนุมัติ  
(นายบุญฤดี ทอนงามแก้ว)  
นายกองค์การบริหารส่วน  
ตำบลโคกก่อ

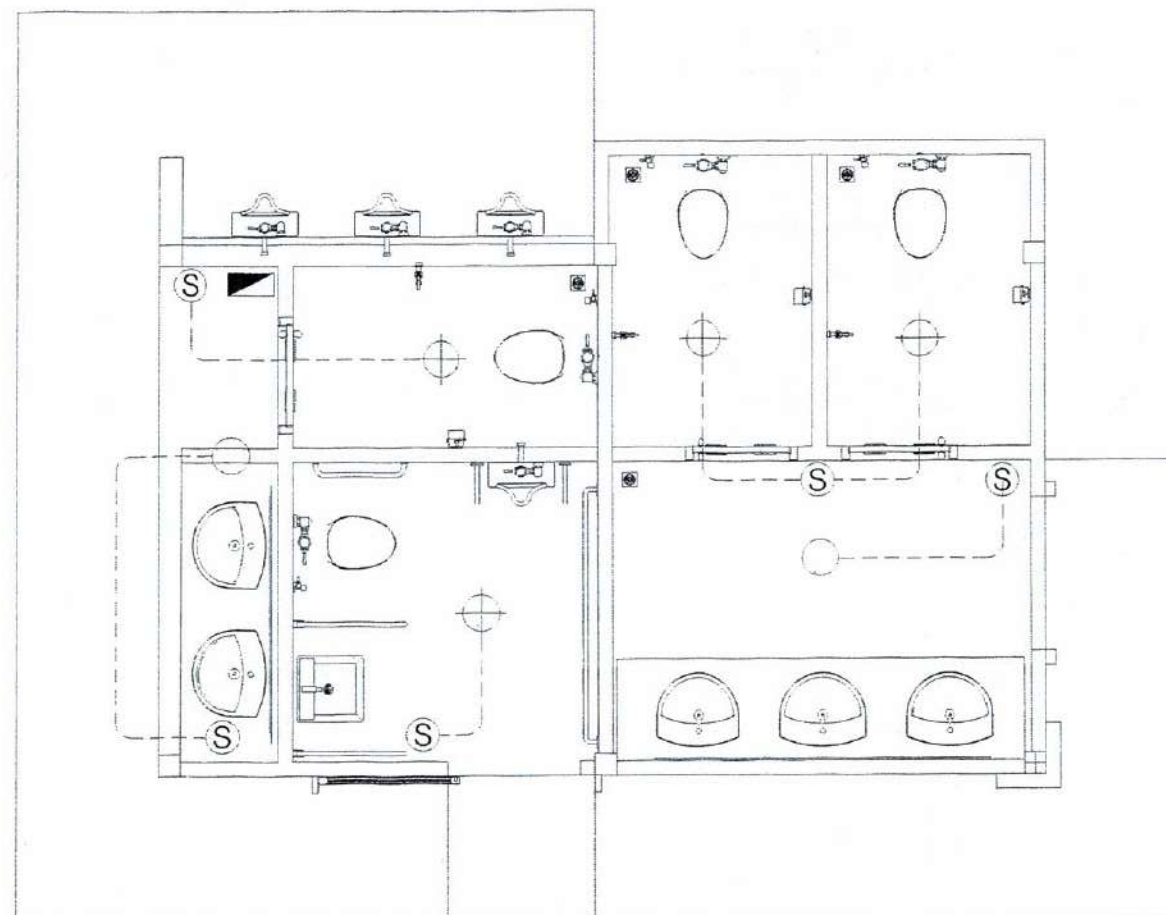
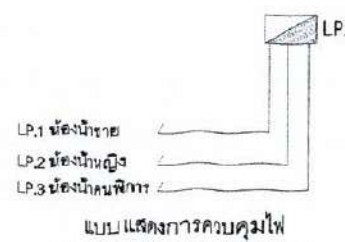
แสดงแบบ

มาตราส่วน  
1:1000

วัน/เดือน/ปี  
4/6/2567

เลขที่แบบ  
11/2567

แผ่นที่  
A-20 20/20



สัญลักษณ์

- = ดวงโคม พร้อมโคมพลาสติก หลอดฟลูออเรสเซนต์ 32 W
- = โคมไฟหลอดไส้ (COMPACT FLUORESCENT 25 W.)
- = สวิตช์ไฟ
- = ตู้ LOAD CENTER (อยู่ใต้บันได)

แปลนระบบไฟฟ้าแสงสว่าง

SCALE 1:75