



โครงการก่อสร้างทางระบายน้ำคอนกรีตเสริมเหล็ก  
พร้อมขยายผิวจราจรคอนกรีตเสริมเหล็ก  
จากบานายห้วยศักดิ์ เร่งรัน ถึง บานนายนิยม เพี้ยหลา

สถานที่ก่อสร้าง บ้านชัยมงคล หมู่ที่ 11 ตำบลนาชุมแสง อำเภอภูเวียง จังหวัดขอนแก่น

แบบเลขที่ นส. 35 / 2568

องค์การบริหารส่วนตำบลนาชุมแสง อำเภอภูเวียง จังหวัดขอนแก่น



## แผนที่ ประเทศไทย

องค์การบริหารส่วนตำบลนาชุมแสง อำเภอภูเวียง จังหวัดขอนแก่น

โครงการก่อสร้างวางท่อระบายน้ำคอนกรีตเสริมเหล็ก พร้อมขยายผิวจราจรคอนกรีตเสริมเหล็ก

จากบ้านนาหวีศักดิ์ เรืองรัน ถึง บ้านนานิยม เพี้ยเหล็ก

สถานที่ก่อสร้าง บ้านชัยมงคล หมู่ที่ 11 ตำบลนาชุมแสง อำเภอภูเวียง จังหวัดขอนแก่น



แผนที่แสดงที่ตั้งโครงการ

เครื่องหมาย	
	ทางหลวง ถนน ซอย
	สะพาน คลอง ห้วย
	บ้าน หนอง
	โรงเรียน
	สถานพยาบาล
	วัด สำนักสงฆ์
	ที่ตั้งโครงการ

สารบัญแบบ	
ลำดับ	รายการ
1	แบบที่แสดงที่ตั้งโครงการ . สารบัญแบบ
2	รายการประกอบแบบ
3	ภาพถ่ายทางอากาศที่ตั้งโครงการ ฯ
4	แผนที่สังเขปที่ตั้งโครงการ ฯ
5	ผังบริเวณผังหน้าโครงการ ฯ
6	แปลนวางระบายน้ำและส่วนต่อขยายผิวจราจร
7	รูปตัดโครงสร้างถนนคอนกรีตเสริมเหล็ก
8	แบบขยายรูปตัดโครงสร้างส่วนขยาย
9	แบบโครงสร้างท่อพัก คสล
10	แบบโครงสร้างบ่อน้ำ คสล



แบบ

โครงการก่อสร้างวางท่อระบายน้ำ  
คอนกรีตเสริมเหล็ก พร้อมขยายผิวจราจร  
คอนกรีตเสริมเหล็ก จากบ้าน  
นาหวีศักดิ์ ถึงบ้าน  
นานิยม เพี้ยเหล็ก

ผู้จัดทำโครงการ

บ้านวังทอง

หมู่ที่ 11 ตำบลนาชุมแสง  
อำเภอภูเวียง จังหวัดขอนแก่น

วิศวกรรับรองแบบ

(นายสมเกียรติ คุ้มกิจ)

วิศวกรโยธา

สย.11098

เขียนแบบ

(นายวิเศษ คุ้มกิจ)

นายช่างโยธา

ตรวจ

(นายสมเกียรติ คุ้มกิจ)

นายช่างโยธา

(นายสมเกียรติ คุ้มกิจ)

นายช่างโยธา

เขียนแบบ

(นายวิเศษ คุ้มกิจ)

นายช่างโยธา

นายช่างโยธา

นายช่างโยธา

นายช่างโยธา

นายช่างโยธา

นายช่างโยธา

นายช่างโยธา

นายช่างโยธา

นายช่างโยธา

นายช่างโยธา

นายช่างโยธา

นายช่างโยธา

นายช่างโยธา

นายช่างโยธา

นายช่างโยธา

นายช่างโยธา

นายช่างโยธา

นายช่างโยธา

นายช่างโยธา

นายช่างโยธา

นายช่างโยธา



રાણપરજીવનનામકોસંગ

- ขอกราบขอโทษเพิ่มเติม

- [illegible]





โครงการก่อสร้างทางท่อระบายน้ำคอนกรีตเสริมเหล็ก พร้อมขยายผิวจราจรคอนกรีตเสริมเหล็ก  
จากบ้านนาหว้าทิศใต้ เจริญ ถึง บ้านนาบอนนิคม เพ็ญเหล็ก  
สถานที่ก่อสร้าง บ้านชัยมงคล หมู่ที่ 11 ตำบลนาชุมแสง อำเภออุทัย จังหวัดขอนแก่น  
ปริมาณงาน วางท่อระบายน้ำคอนกรีตเสริมเหล็ก ชนิดปากเส้นวาง ขึ้น 3 ขนาด ๘0.40x1.00 เมตร ระยะทาง 271 เมตร  
พร้อมบ่อพักคอนกรีตเสริมเหล็ก ขนาดกว้างภายนอก 0.80x0.80 เมตร จำนวน 37 บ่อ ระยะรวมทั้งหมด 300 เมตร  
พร้อมขยายผิวจราจร คอนกรีตเสริมเหล็ก รายละเอียดตามแบบที่ อบต.นาชุมแสง กำหนด



ภาพถ่ายทางอากาศที่ตั้งโครงการ ฯ

มาตราส่วน NOT TO SCALE

พิกัดที่ตั้งโครงการ

จุดเริ่มต้นโครงการ	16.61301N , 102.32428E
จุดสิ้นสุดโครงการ	16.61380N , 102.32462E



แบบ

โครงการสร้างทางท่อระบายน้ำ  
คอนกรีตเสริมเหล็ก พร้อมขยายผิวจราจร  
คอนกรีตเสริมเหล็ก จากบ้าน  
นาหว้าทิศใต้ ถึง  
บ้านนาบอนนิคม เพ็ญเหล็ก

ผู้รับโครงการ

บ้านชัยมงคล  
หมู่ที่ 11 ตำบลนาชุมแสง  
อำเภออุทัย จังหวัดขอนแก่น

วิศวกรรับออกแบบ

(นายถนัดกร นฤกิจ)  
วิศวกรโยธา

เขียนแบบ ส.น. 11098

(นายวิเศษ ทรัพย์)  
นายช่างโยธา

ตรวจ

(นายสุภากร ทรัพย์)  
ผู้อำนวยการช่าง

เซ็นเซอร์

(นายสุภากร ทรัพย์)  
ผู้อำนวยการช่าง

อนุมัติ

(นายสุภากร ทรัพย์)  
ผู้อำนวยการช่าง

นายสุภากร ทรัพย์

แสดงแบบ

ภาพถ่ายทางอากาศที่ตั้งโครงการ ฯ

นายสุภากร ทรัพย์

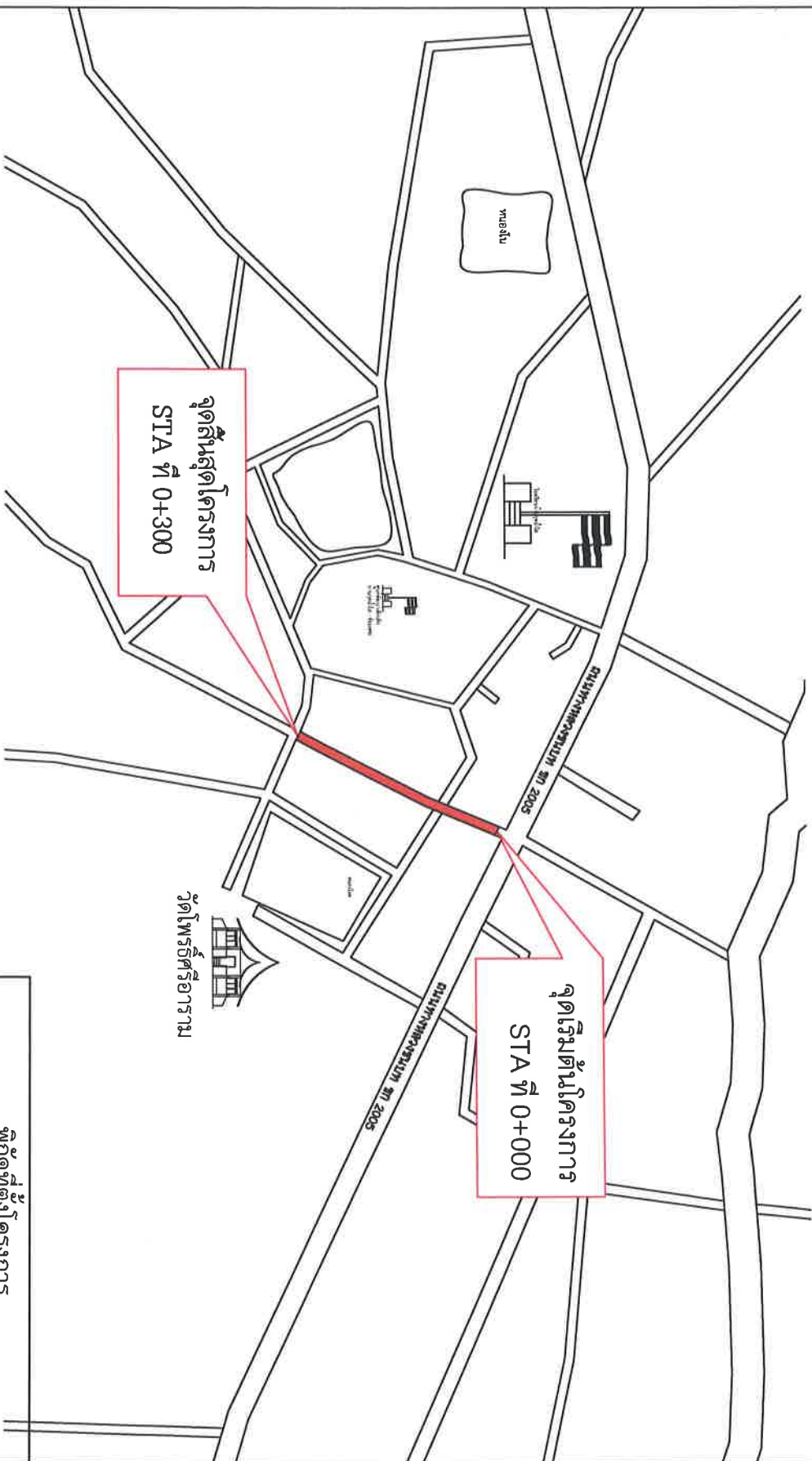
แบบร่าง

วันที่





โครงการก่อสร้างทางระบายคอนกรีตเสริมเหล็ก พร้อมขยายผิวจราจรคอนกรีตเสริมเหล็ก  
จากบ้านนาขยทวิศกดิ์ เรืองสิน ถึง บ้านนาขยนิยม เพ็ญเหล็ก  
สถานที่ก่อสร้าง บ้านชัยมงคล หมู่ที่ 11 ตำบลนาชุมแสง อำเภอเวียง จังหวัดขอนแก่น  
ปริมาณงาน วางท่อระบายน้ำคอนกรีตเสริมเหล็ก ชนิดปากเส้นวง พื้น 3 ขนาด ๔0.40x1.00 เมตร ระยะทาง 271 เมตร  
พร้อมบ่อพักคอนกรีตเสริมเหล็ก ขนาดกว้างภายนอก 0.80x0.80 เมตร จำนวน 37 บ่อ ระยะรวมทั้งหมด 300 เมตร  
พร้อมขยายผิวจราจร คอนกรีตเสริมเหล็ก รายละเอียดตามแบบที่ อบต.นาชุมแสง กำหนด



### แผนที่สังเขป

มาตราส่วน NOT TO SCALE

พิกัดที่ตั้งโครงการ	
จุดเริ่มต้นโครงการ	16.61301N , 102.32428E
จุดสิ้นสุดโครงการ	16.61380N , 102.32462E



แบบ		โดยทางวิศวกรรมโยธา กรมโยธาธิการและผังเมือง กองโยธาธิการและผังเมือง นายวิชาญ ธีระ ถึง บ้านนาขยนิคม เพ็ญเหล็ก
ผังโครงการ		บ้านชัยมงคล หมู่ที่ 11 ตำบลนาชุมแสง อำเภอเวียง จังหวัดขอนแก่น
วิศวกรรับรองแบบ		(นายถนอม รุ่ง ผดุงกิจ) วิศวกรโยธา
เขียนแบบ		จบ 11/09/08 (นายวิชาญ ธีระ) นายวิชาญ ธีระ
ตรวจ		(นายวิชาญ ธีระ) นายวิชาญ ธีระ
ประเมิน		(นายวิชาญ ธีระ) นายวิชาญ ธีระ
อนุมัติ		(นายวิชาญ ธีระ) นายวิชาญ ธีระ
แนบแบบ		(นายวิชาญ ธีระ) นายวิชาญ ธีระ
แนบที่สังเขป		
มาตราส่วน		NTS.
แบบร่าง		35/2568
วันที่		04/09



แบบ

โดยที่กรมทรัพยากรธรรมชาติและสิ่งแวดล้อม  
กรมโยธาธิการและผังเมือง  
กรมการขนส่งทางบก  
กรมการไฟฟ้า  
กรมการช่าง  
กรมการช่าง

ผู้บังคับการ

บ้านวังงิ้ว

หมู่ที่ 11 ตำบลชุมแสง

อำเภอวังน้อย จังหวัดอยุธยา

วิศวกรรับอนุญาต

(นายอภัยสิทธิ์ ผดุงกิจ)

เลขที่ใบอนุญาต 11098

(นายอภัยสิทธิ์ ผดุงกิจ)

นางสาวอภัยสิทธิ์

ตรวจ

(นายอภัยสิทธิ์ ผดุงกิจ)

ผู้ควบคุมงานก่อสร้าง

เห็นชอบ

(นายอภัยสิทธิ์ ผดุงกิจ)

ผู้ควบคุมงานก่อสร้าง

อนุมัติ

(นายอภัยสิทธิ์ ผดุงกิจ)

นายอภัยสิทธิ์ ผดุงกิจ

แสดงแบบ

ภาพถ่ายทางอากาศที่โครงการ ฯ

มาตราส่วน NTS

แบบร่าง 35/2568

วันที่ 05/09

ตัดถนน เชื่อมท่อระบายน้ำ คสล. ของเดิม

จุดเริ่มต้นโครงการ  
STA ที่ 0+000

จุดสิ้นสุดโครงการ  
STA ที่ 0+300

ท่อระบายน้ำ คสล. ของเดิม

ท่อระบายน้ำ คสล. ของเดิม

0.00-1.20

0.00-1.20

0.00-1.20

บ่อพัก คสล.

บ่อพัก คสล.

บ่อพัก คสล.

ถนนทางหลวงชนบท ฐก 2005

ตัดถนน เชื่อมท่อระบายน้ำ  
คสล. ของเดิม

หนองเจด

ผังบริเวณสิ่งเข้โครงการ ฯ

มาตราส่วน NOT TO SCALE

หมายเหตุ ตำแหน่งบ่อพัก คสล. กำหนดขึ้นจากการก่อสร้าง



แบบ

โครงการสร้างทางหลวงชนบท  
กรมการขนส่งทางบก กระทรวงคมนาคม  
กรมการขนส่งทางบก  
กรมการขนส่งทางบก  
กรมการขนส่งทางบก  
กรมการขนส่งทางบก

ที่ตั้งโครงการ

บ้านวังมะนาว  
หมู่ที่ 11 ตำบลมะนาว  
อำเภอวังมะนาว จังหวัด...

วิศวกรรับออกแบบ

(นายถาวร ฟูกิจ)  
วิศวกรรับ...

เขียนแบบ

ปี 11098  
(นายถาวร ฟูกิจ)  
วิศวกรรับ...

ตรวจ

(นายถาวร ฟูกิจ)  
วิศวกรรับ...

เห็นชอบ

(นายถาวร ฟูกิจ)  
วิศวกรรับ...

อนุมัติ

(นายถาวร ฟูกิจ)  
วิศวกรรับ...

แสดงแบบ

แบบร่างรายละเอียดการก่อสร้าง  
แบบร่างรายละเอียดการก่อสร้าง  
แบบร่างรายละเอียดการก่อสร้าง

มาตรฐาน

NTS.

วันที่ 35/2568

วันที่ 06/09

0.00-1.20

EQ. 0.80 EQ.

บ่อพัก คลส (ดูรายละเอียด)

0.80

Varies

บ่อพัก คลส (ดูรายละเอียด)

0.80

แปลนวางระบายน้ำและส่วนต่อขยายผิวจราจร

SCALE 1:50

ผิวจราจรคอนกรีตสำหรับขยาย

ระดับถนนเดิม

0.15

ทรายหยาบหนา 0.05 ม

STA 0+000 - STA 0+300

รูปตัดโค้งสร้างถนน

SCALE 1:50

หมายเหตุ

การก่อสร้างข้างในถนนของทางก่อสร้างผู้รับจ้างต้องดำเนินการ คลื่นระบายน้ำโดยในทิศทางซ้ายและขวาจากตัวทาง









แบบ

โครงการก่อสร้างอาคารเรียน  
ตามมติคณะรัฐมนตรี เรื่อง การก่อสร้าง  
อาคารเรียนแบบ สปช. 105/20  
ใน กรุงเทพมหานคร เขตหลักสี่

พื้นที่โครงการ

บ้านเขียงซอ

หมู่ที่ 11 ตำบลท่ามะปราง

ตำบลคูขี้เรียง จังหวัดขอนแก่น

วิศวกรรับจ้างแบบ

(นายอัครวิทย์ ผดุงกิจ)

วิศวกรโยธา

เขียนแบบ

สช. 11098

(นายอัครวิทย์ ผดุงกิจ)

นางสาวนิลา

ตรวจ

(นายอัครวิทย์ ผดุงกิจ)

ผู้ควบคุมการก่อสร้าง

เห็นชอบ

(นายอัครวิทย์ ผดุงกิจ)

ผู้ควบคุมการก่อสร้าง

อนุมัติ

(นายอัครวิทย์ ผดุงกิจ)

นายกองค์การบริหารส่วนตำบลบ้านเขียง

แสดงแบบ

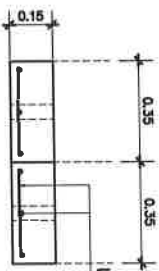
แบบโครงการก่อสร้างอาคารเรียน

นายอัครวิทย์

นางอัครวิทย์

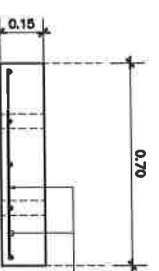
วันที่

08/09



รูปตัดหน้าต่าง A

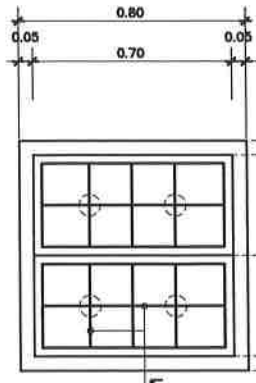
SCALE 1:25



รูปตัดหน้าต่าง B

SCALE 1:25

เหล็กกละผิวเรียบ ขนาด ๑ 9 มม.๑๐.15ม. #



รูปตัดหน้าต่าง A

SCALE 1:25

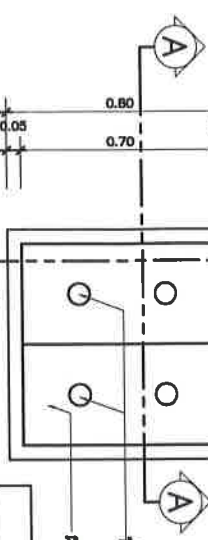
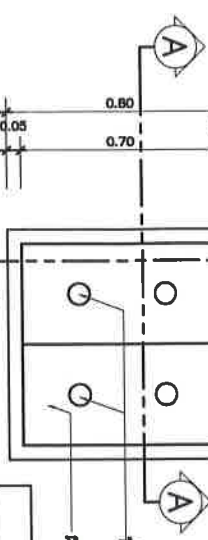
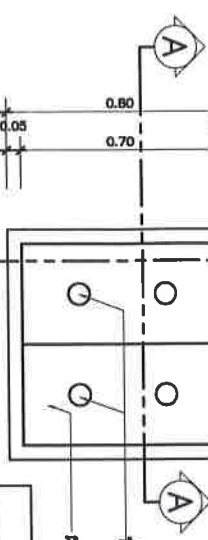
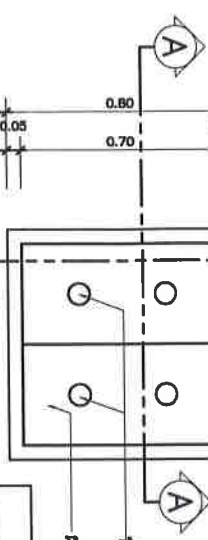
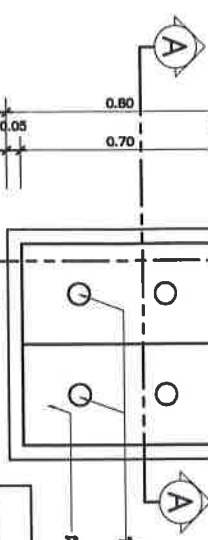
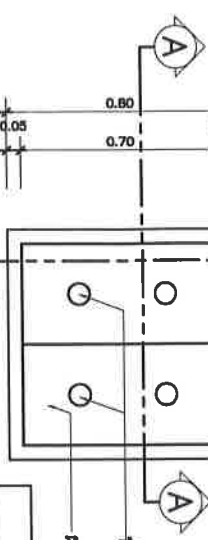
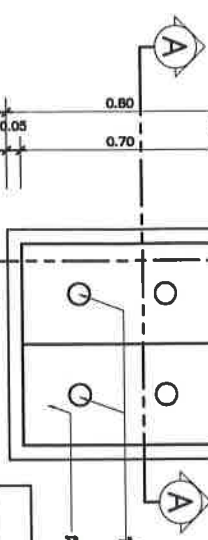
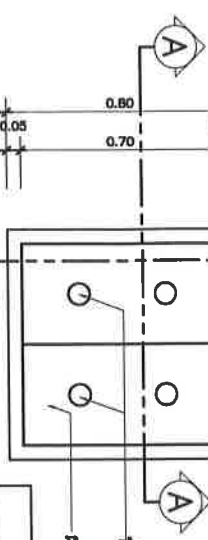
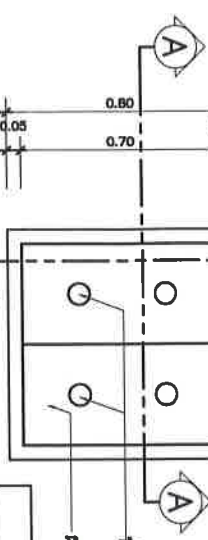
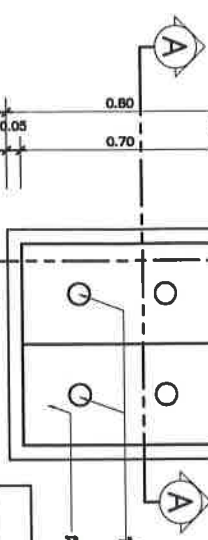
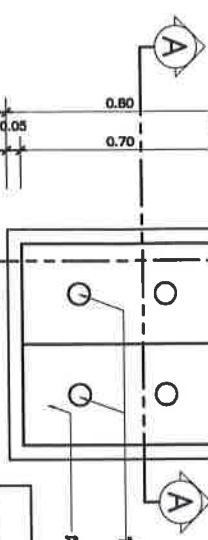
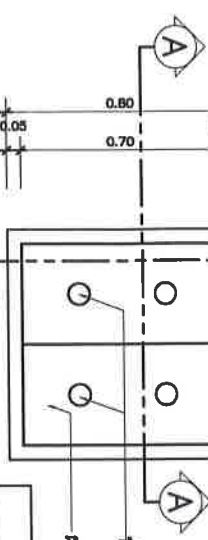
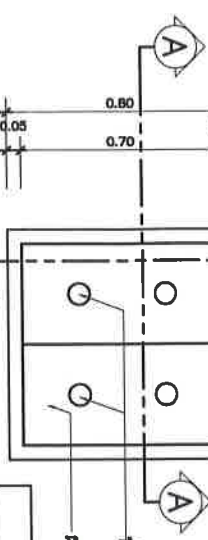
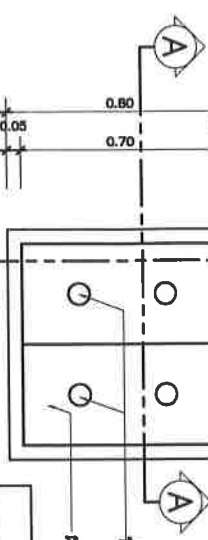
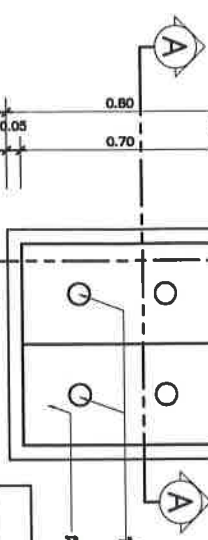
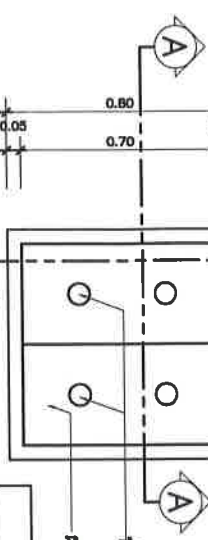
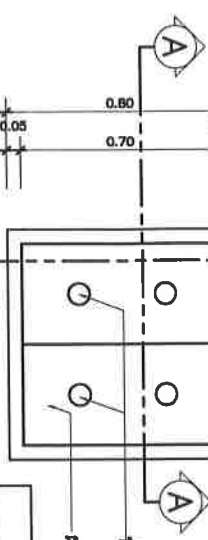
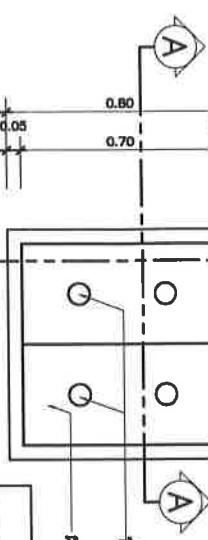
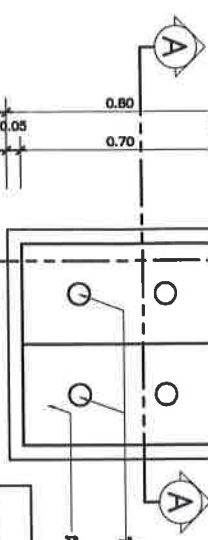
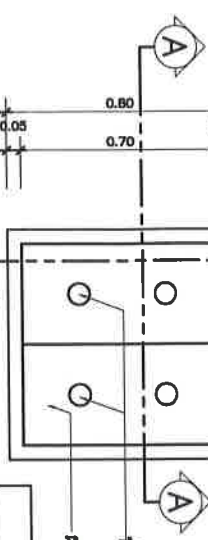
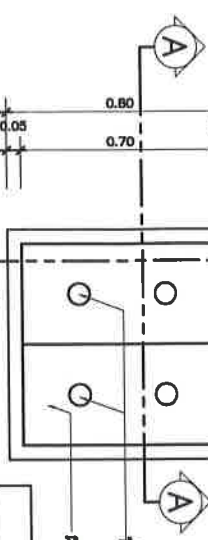
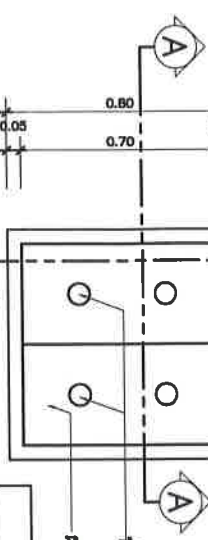
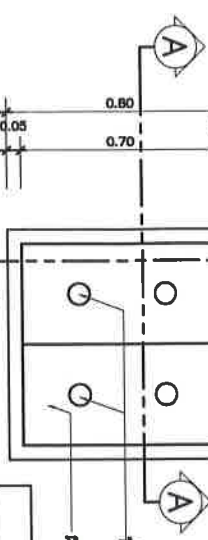
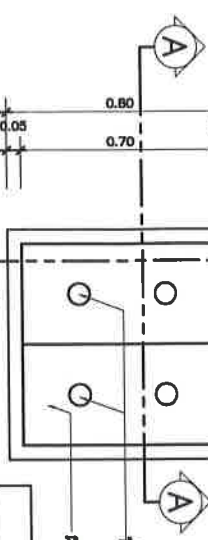
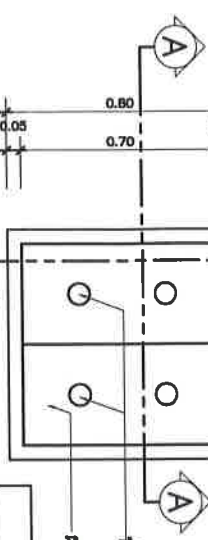
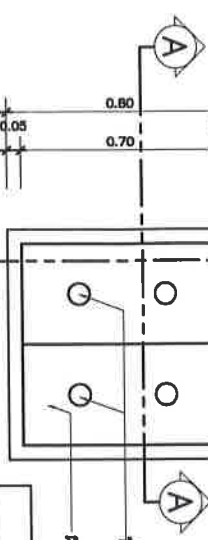
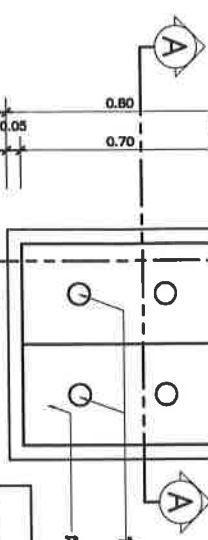
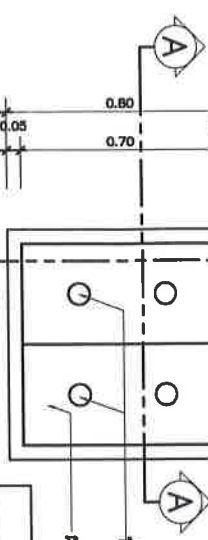
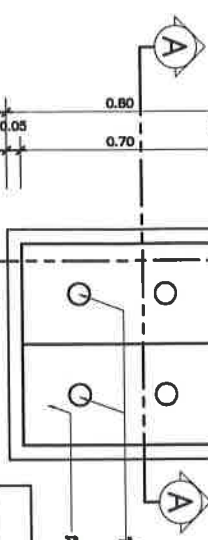
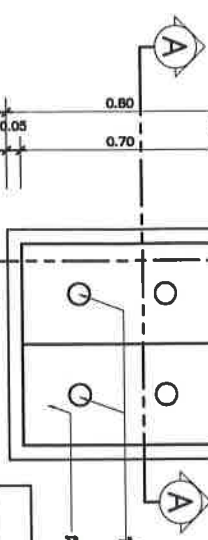
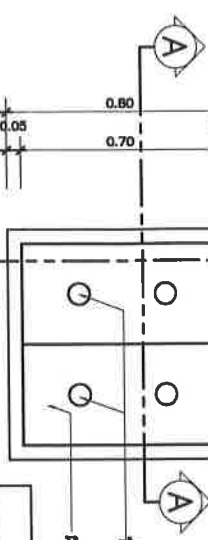
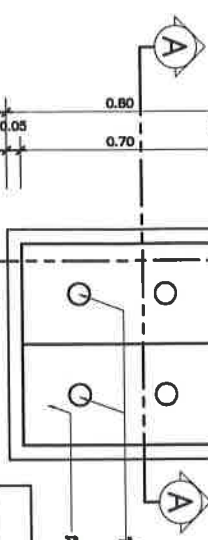
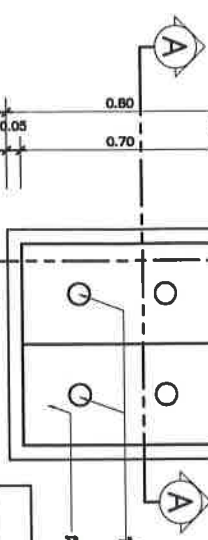
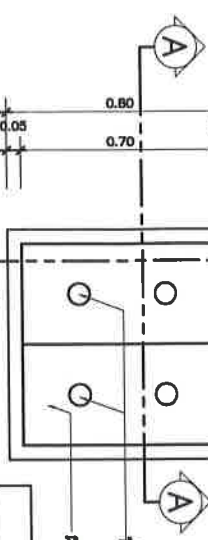
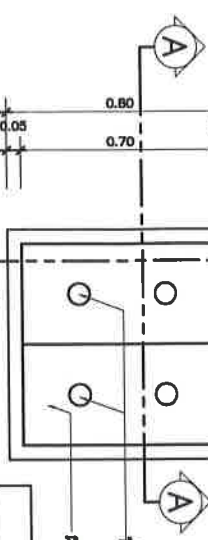
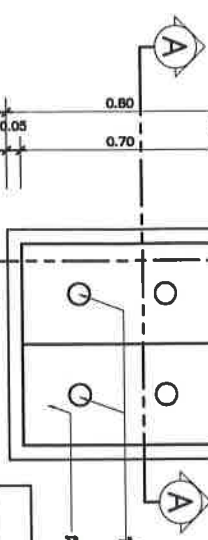
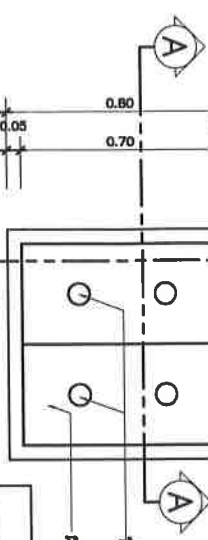
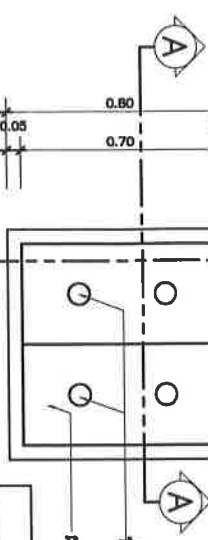
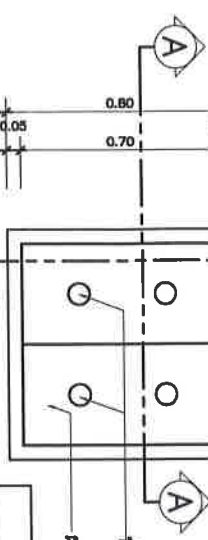
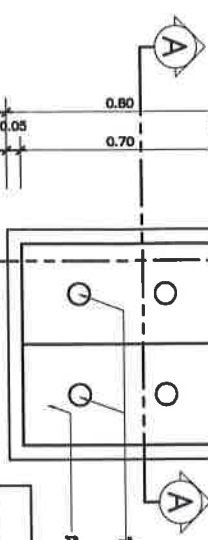
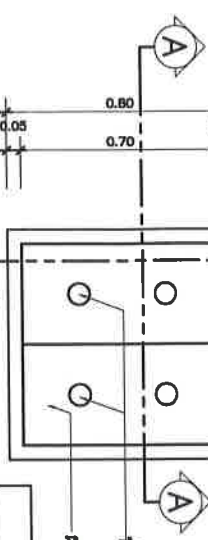
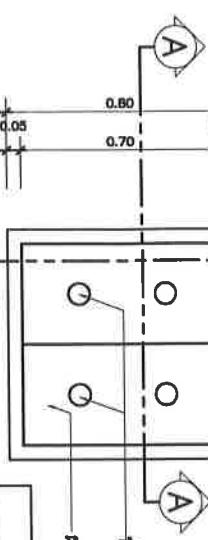
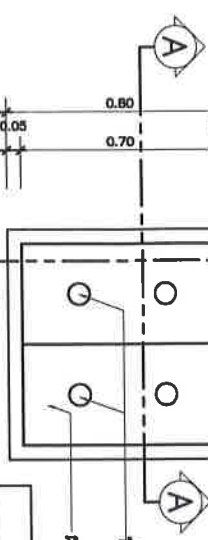
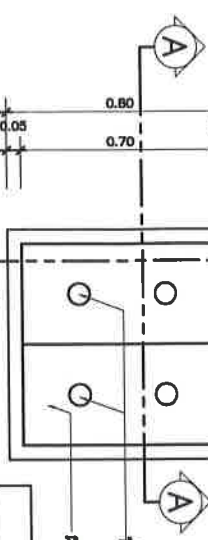
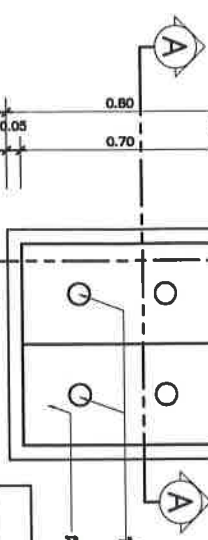
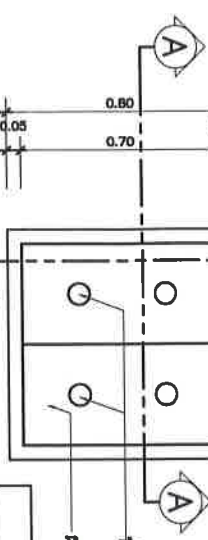
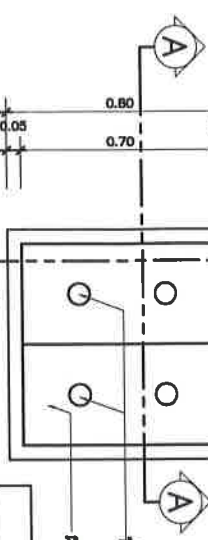
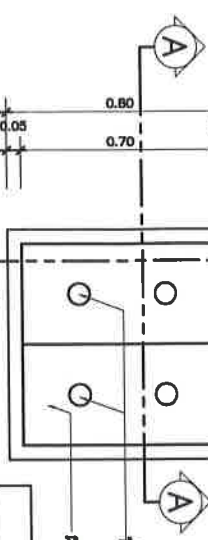
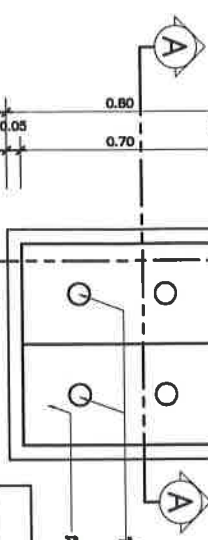
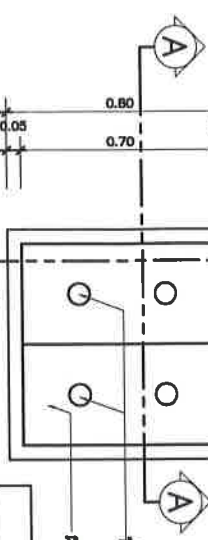
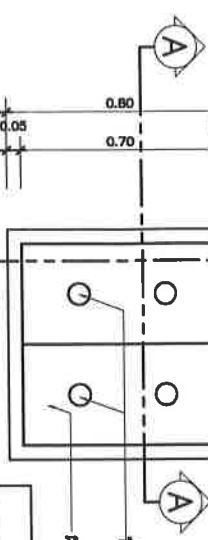
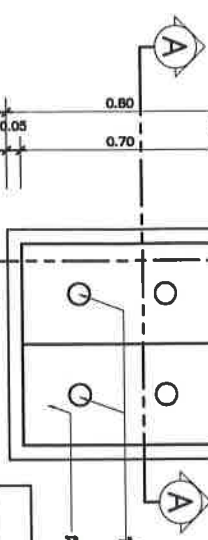
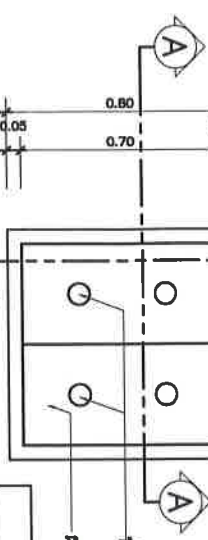
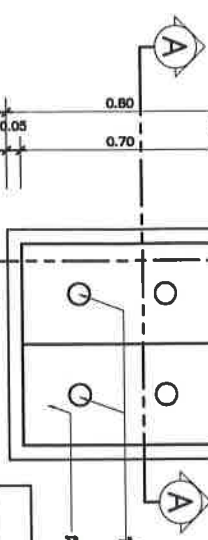
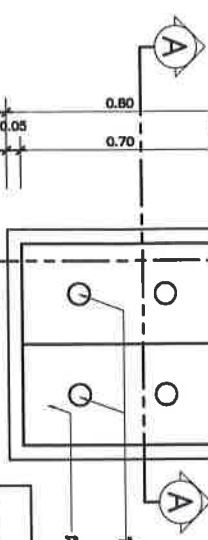
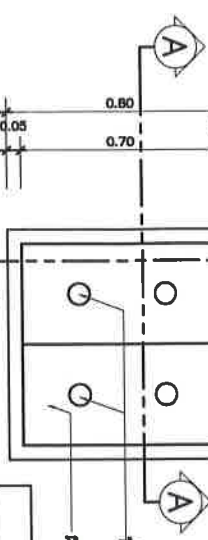
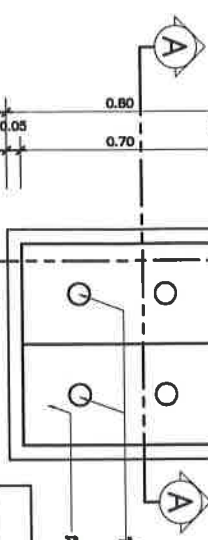
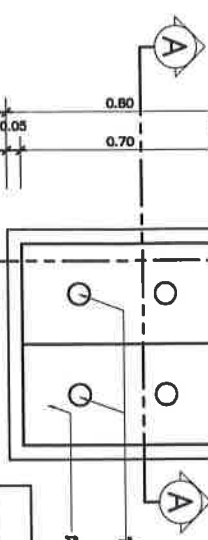
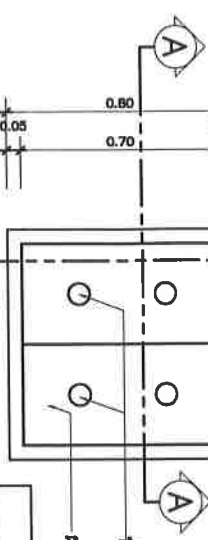
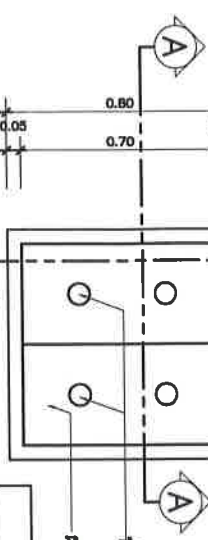
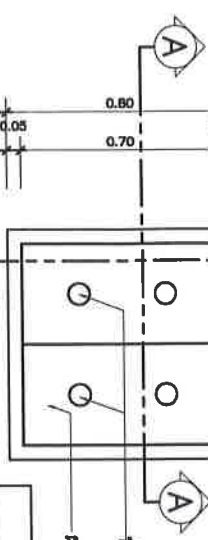
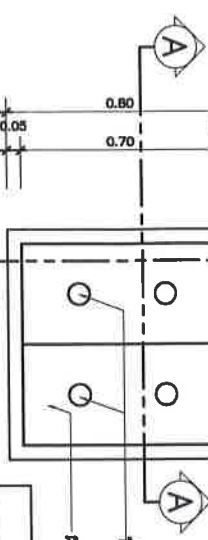
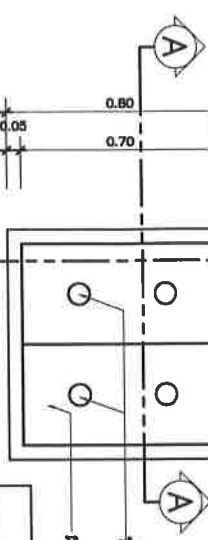
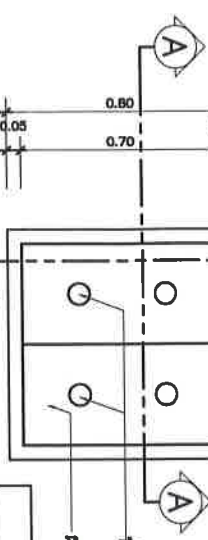
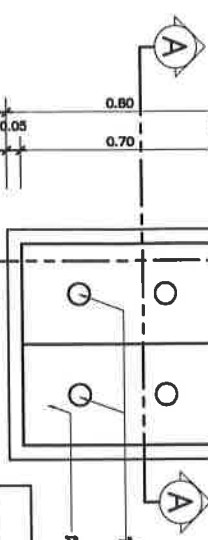
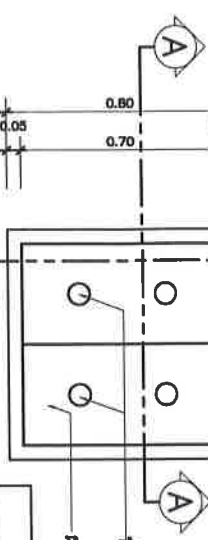
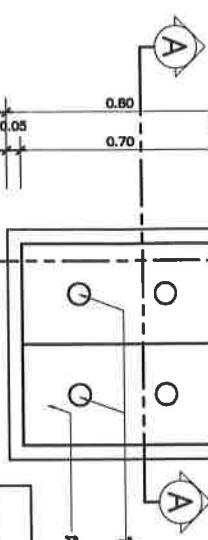
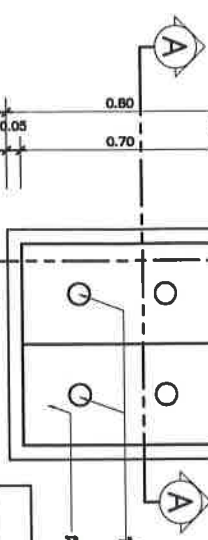
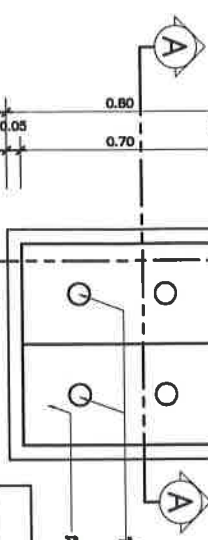
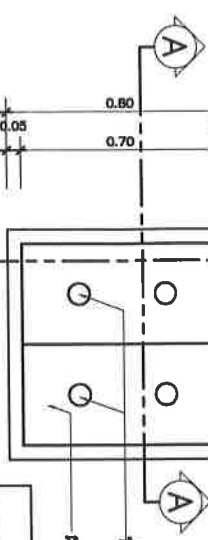
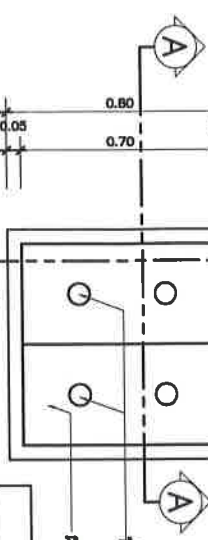
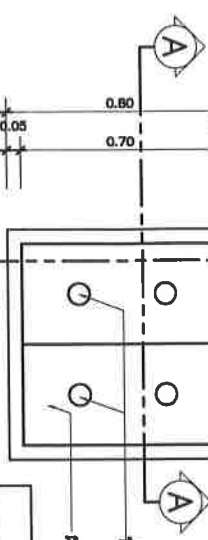
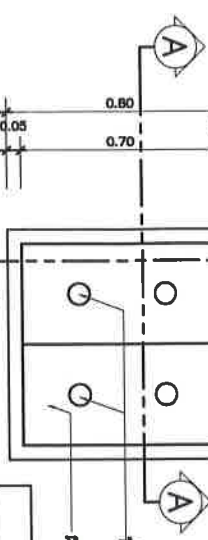
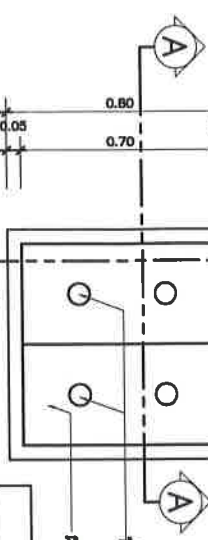
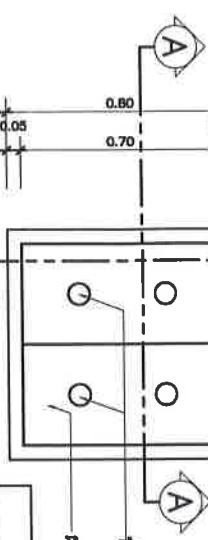
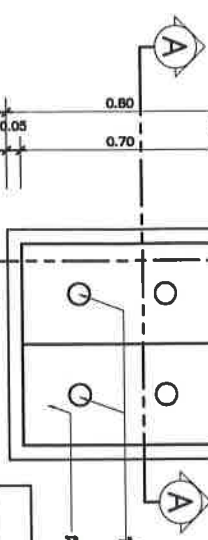
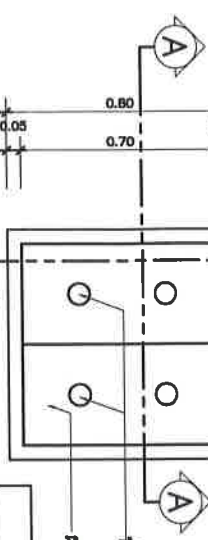
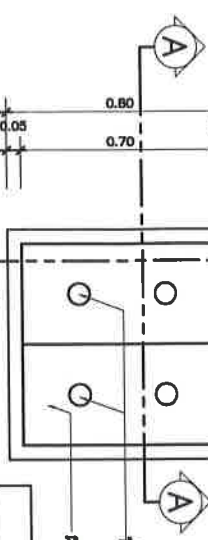
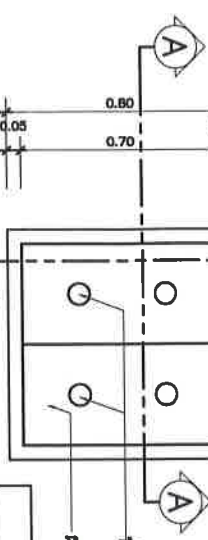
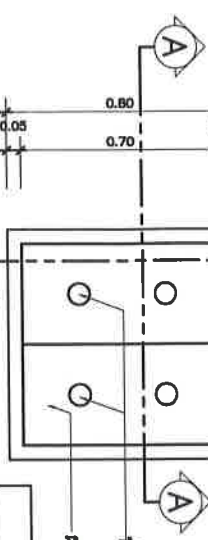
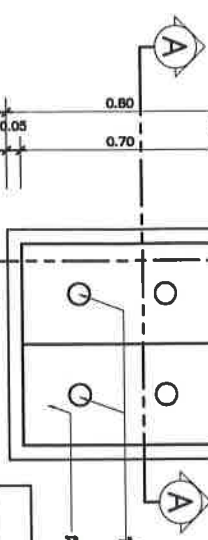
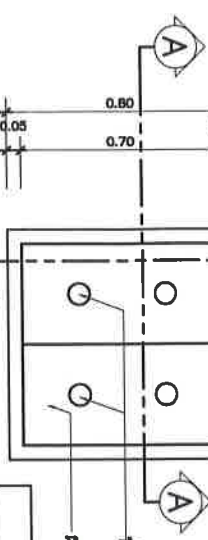
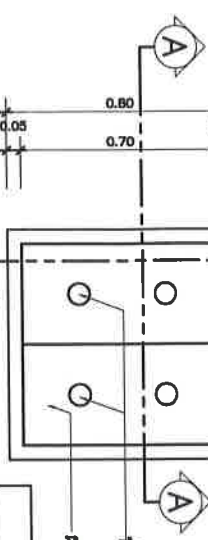
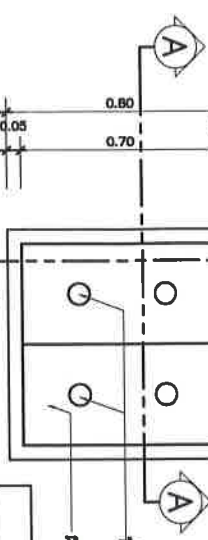
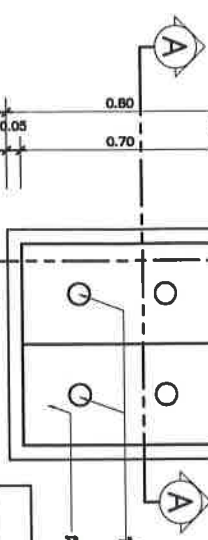
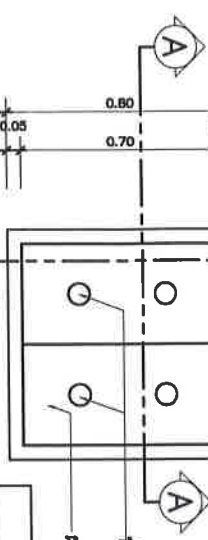
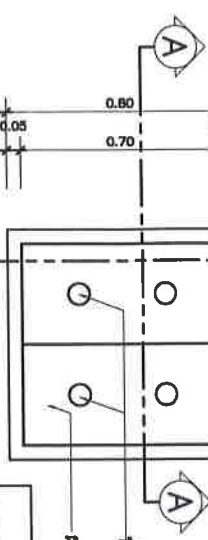
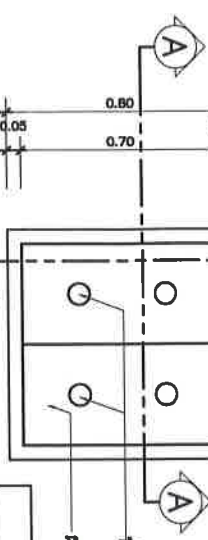
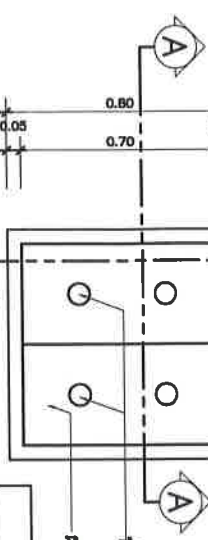
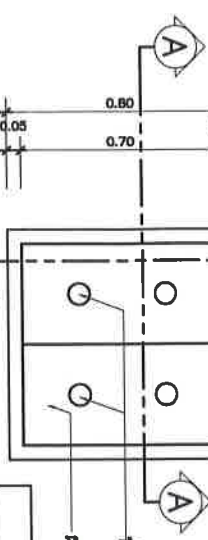
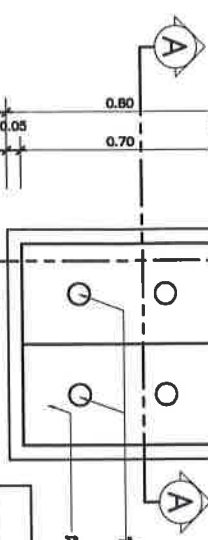
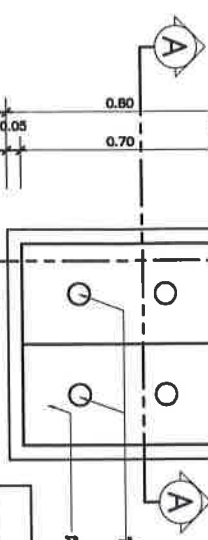
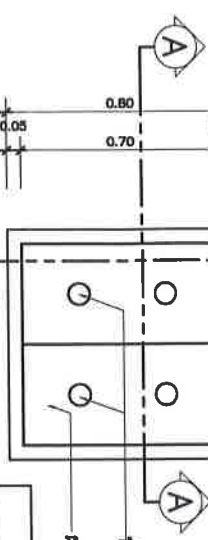
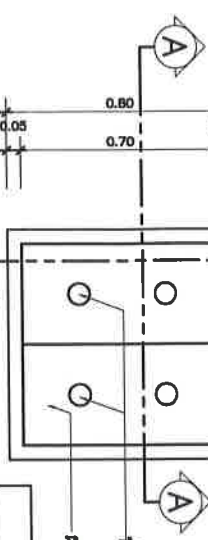
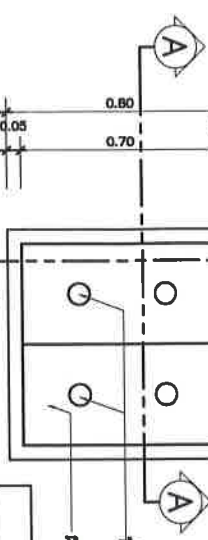
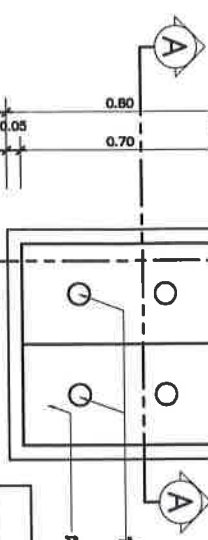
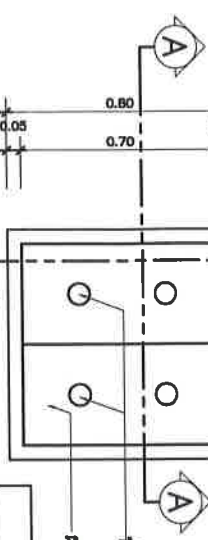
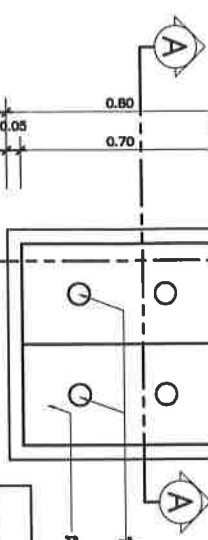
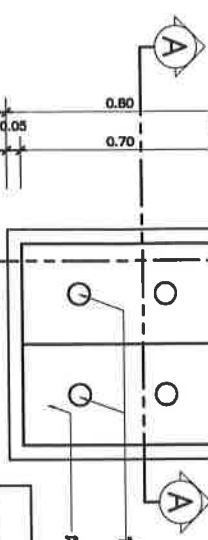
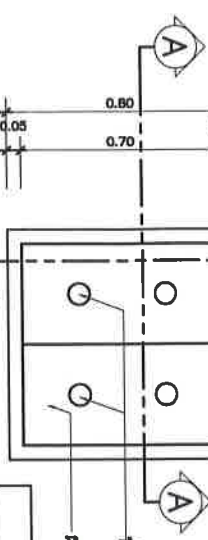
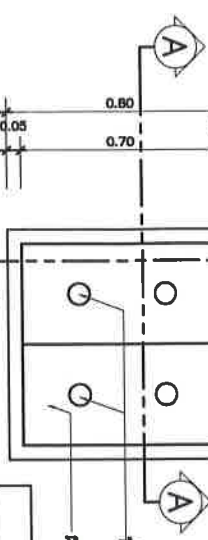
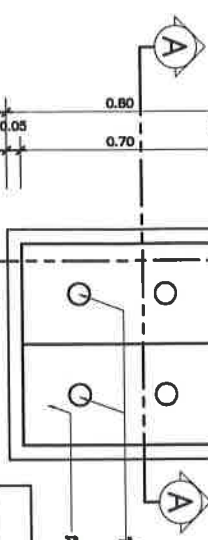
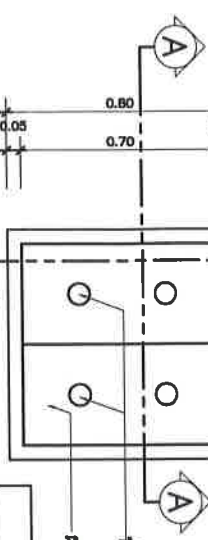
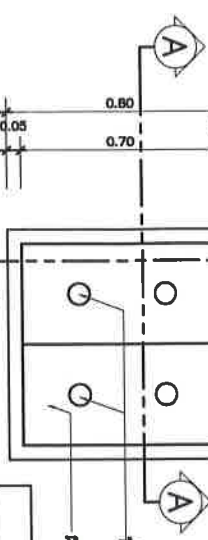
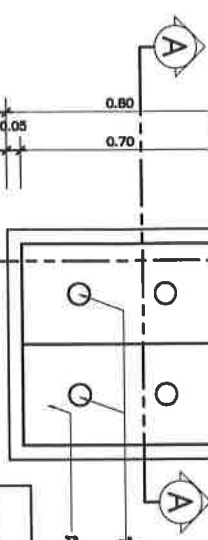
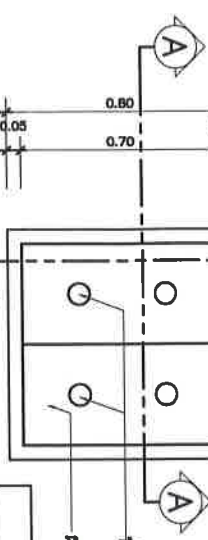
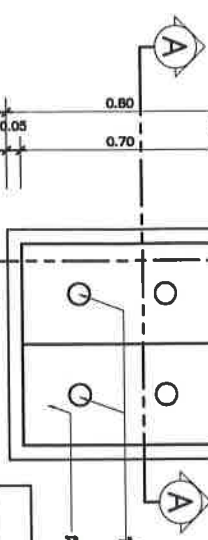
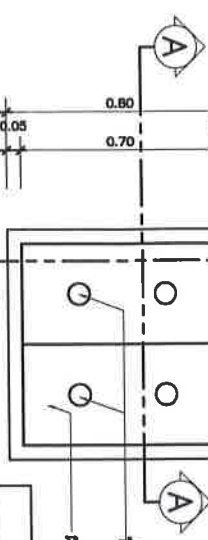
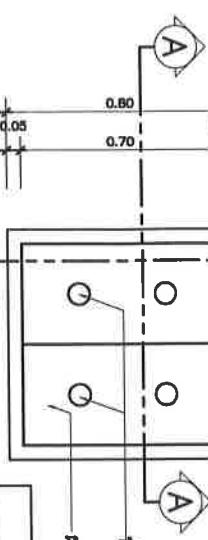
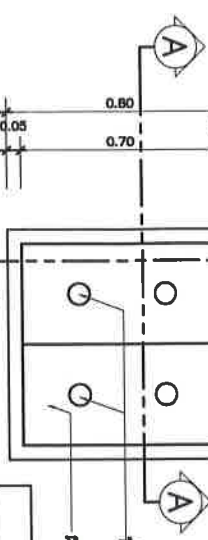
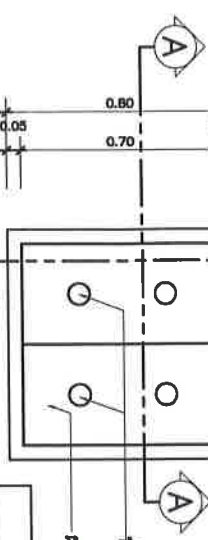
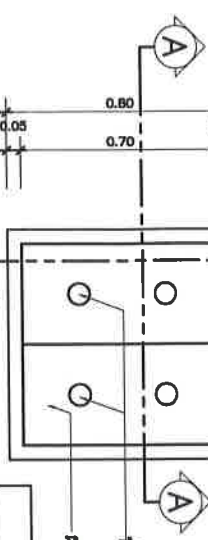
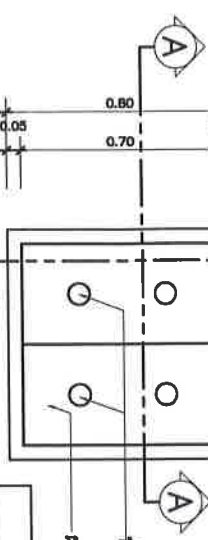
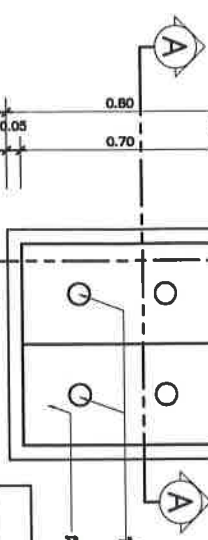
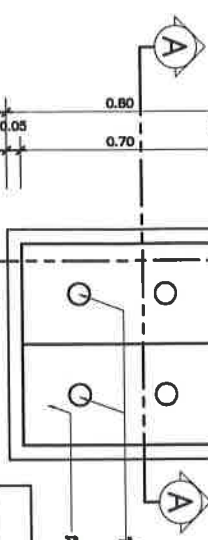
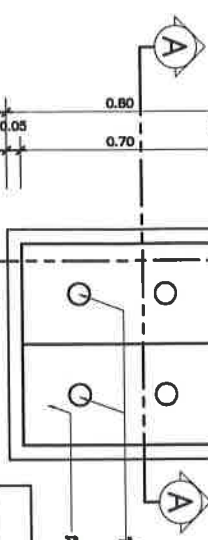
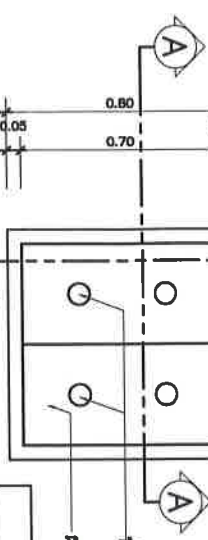
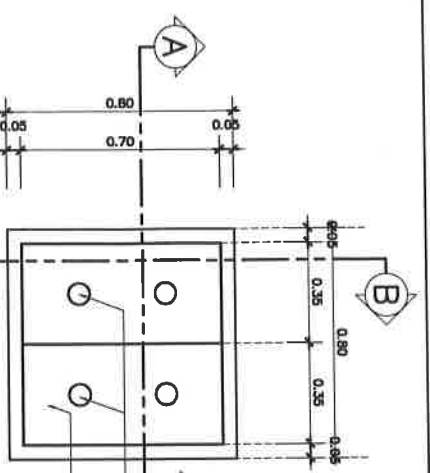
เหล็กกละผิวเรียบ ขนาด ๑ 9 มม.๑๐.15ม. #

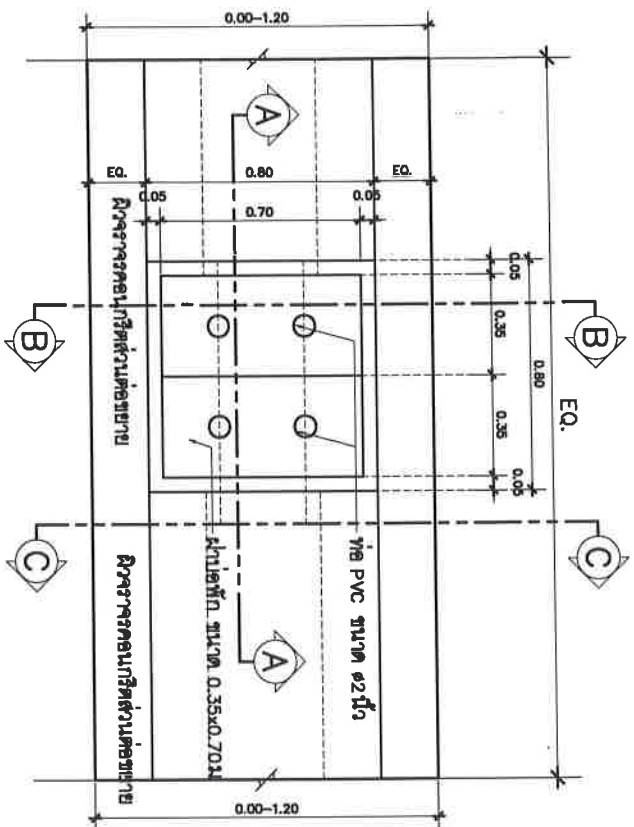
แบบหน้าต่าง

SCALE 1:25

ท่อ PVC ขนาด ๑2 นิ้ว

หน้าต่าง ขนาด ๐.35x๐.70ม.



[illegible]

เหล็กดัดด้านล่าง ขนาด ๑๐ มม. @ 0.20 ม.


ด

ด

0.15

0.00-0.12

ทรายหยาบหนา 0.05 ม.

	
<b>ឈ្មោះ</b> លោកស្រី ហ៊ុន សែន អគ្គនាយករងនៃអគ្គនាយកដ្ឋាន គ្រប់គ្រងធនធានធម្មជាតិ និងសត្វពិរាង្គ ក្រសួងធនធានធម្មជាតិ និងសត្វពិរាង្គ រាជធានីភ្នំពេញ	
<b>កន្លែងកាន់កាប់</b> ប្រាសាទបាវ្យាត ភូមិបាវ្យាត សង្កាត់បាវ្យាត ខណ្ឌបឹងកេងកង រាជធានីភ្នំពេញ	
<b>កាលបរិច្ឆេទ</b> ថ្ងៃទី ១១ ខែ កក្កដា ឆ្នាំ ២០១៩	
<b>ចំណុចស្តាប់</b> ចំណុចស្តាប់សត្វពិរាង្គ	
<b>លេខស្នាម</b> ០១/០៩	