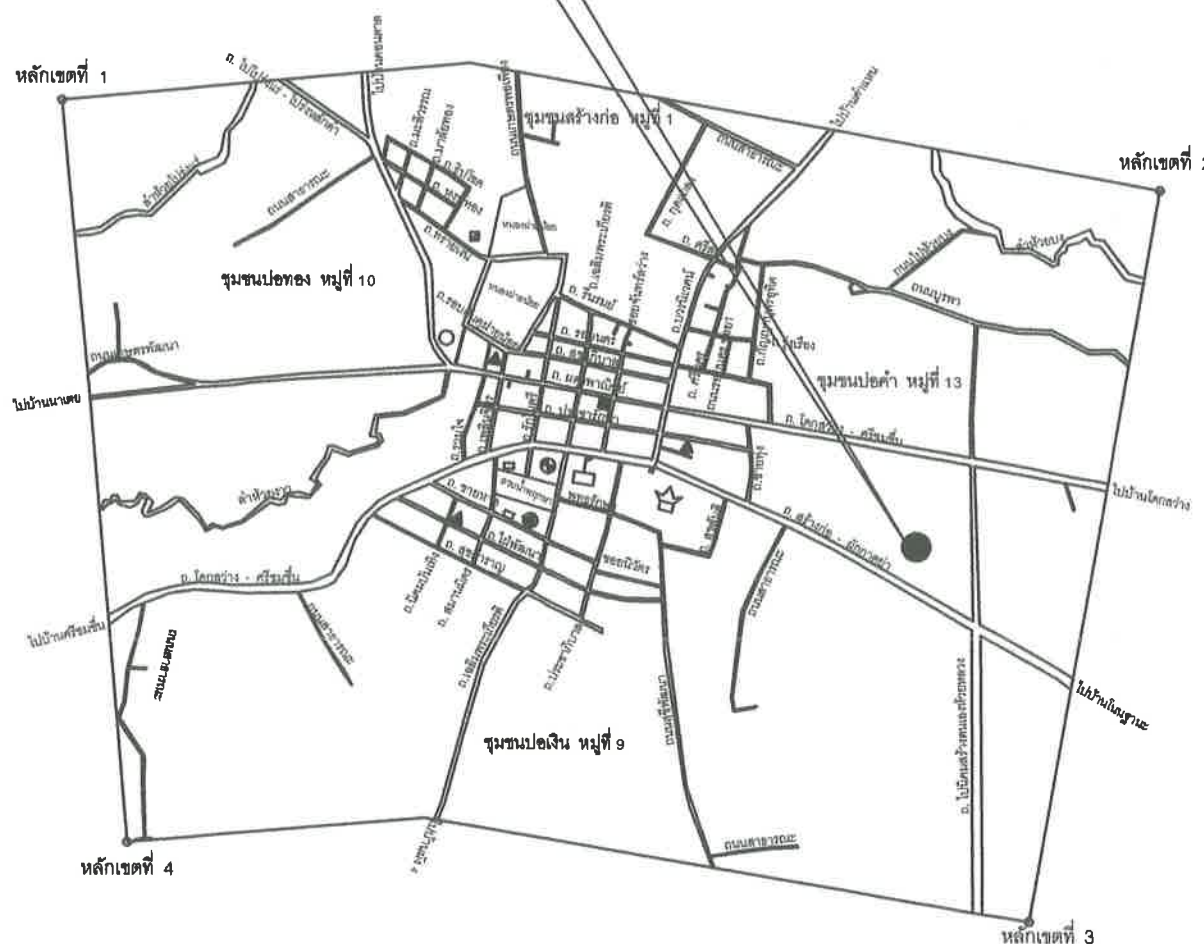




สำนักงานเทศบาลตำบลสร้างก่อ อำเภอกุดจับ จังหวัดอุดรธานี
โครงการภายใต้แนวทางการพัฒนา งบประมาณรายจ่ายประจำปีงบประมาณ พ.ศ. 2566
ชื่อโครงการ ก่อสร้างอาคารที่พักคอย

คณะกรรมการจัดทำแบบรูปรายการงานก่อสร้าง
(ลงชื่อ).....ประธานกรรมการฯ
(ลงชื่อ).....กรรมการฯ
(ลงชื่อ).....กรรมการฯ
วันที่ 28 ส.ค. 2566

สถานที่ดำเนินการ
ก่อสร้างอาคารที่พักคอย



รายละเอียดประกอบการก่อสร้าง

งานก่อสร้างอาคารที่พักคอย ขนาดกว้าง 3.00 เมตร ยาว 9.00 เมตร สูง 3.00 เมตร หรือมีพื้นที่ไม่น้อยกว่า 27.00 ตารางเมตร รายละเอียดตามแบบก่อสร้างของเทศบาลตำบลสร้างก่อ เลขที่ กศ.1/2566 ผู้รับจ้างจะต้องส่งรายชื่อผู้ควบคุมงานให้กับผู้ว่าจ้างพิจารณาเห็นชอบ โดยผู้ควบคุมงานจะต้องมีคุณสมบัติดังนี้

1. วิศวกรโยธา อย่างน้อย 1 คน เป็นผู้ได้รับใบอนุญาตประกอบวิชาชีพวิศวกรรม สาขาวิศวกรรมโยธา ระดับ ภาควิศวกร ขึ้นไป และใบอนุญาตยังไม่หมดอายุ
 2. หัวหน้าคนงานหรือไฟร์แมน อย่างน้อย 1 คน วุฒิการศึกษา ปวส.ก่อสร้างหรือเทียบเท่าในสาขาประเภทเดียวกัน
- โดยทั้ง 2 ตำแหน่งข้างต้น จะต้องมีเอกสาร ใบประกาศนียบัตร/วุฒิการศึกษา หรือใบประกอบวิชาชีพวิศวกรรม (ก.ว.) ในกรณีของ วิศวกรโยธา แนบมาพร้อมกับการแจ้งรายชื่อผู้ควบคุมงานของผู้รับจ้าง

| สารบัญ | |
|---|---------|
| รายการแบบ | แผ่นที่ |
| แผนที่สังเขปที่ตั้งงานก่อสร้าง | 1 |
| แผนผังบริเวณดำเนินการก่อสร้าง | 2 |
| แบบก่อสร้างอาคารที่พักคอย ขนาด 3.00x9.00 ม. สูง 3.00 ม. | 3 - 11 |

แผนที่สังเขปงานโครงการก่อสร้าง

ไม่ใช้มาตราส่วน

0 : 000

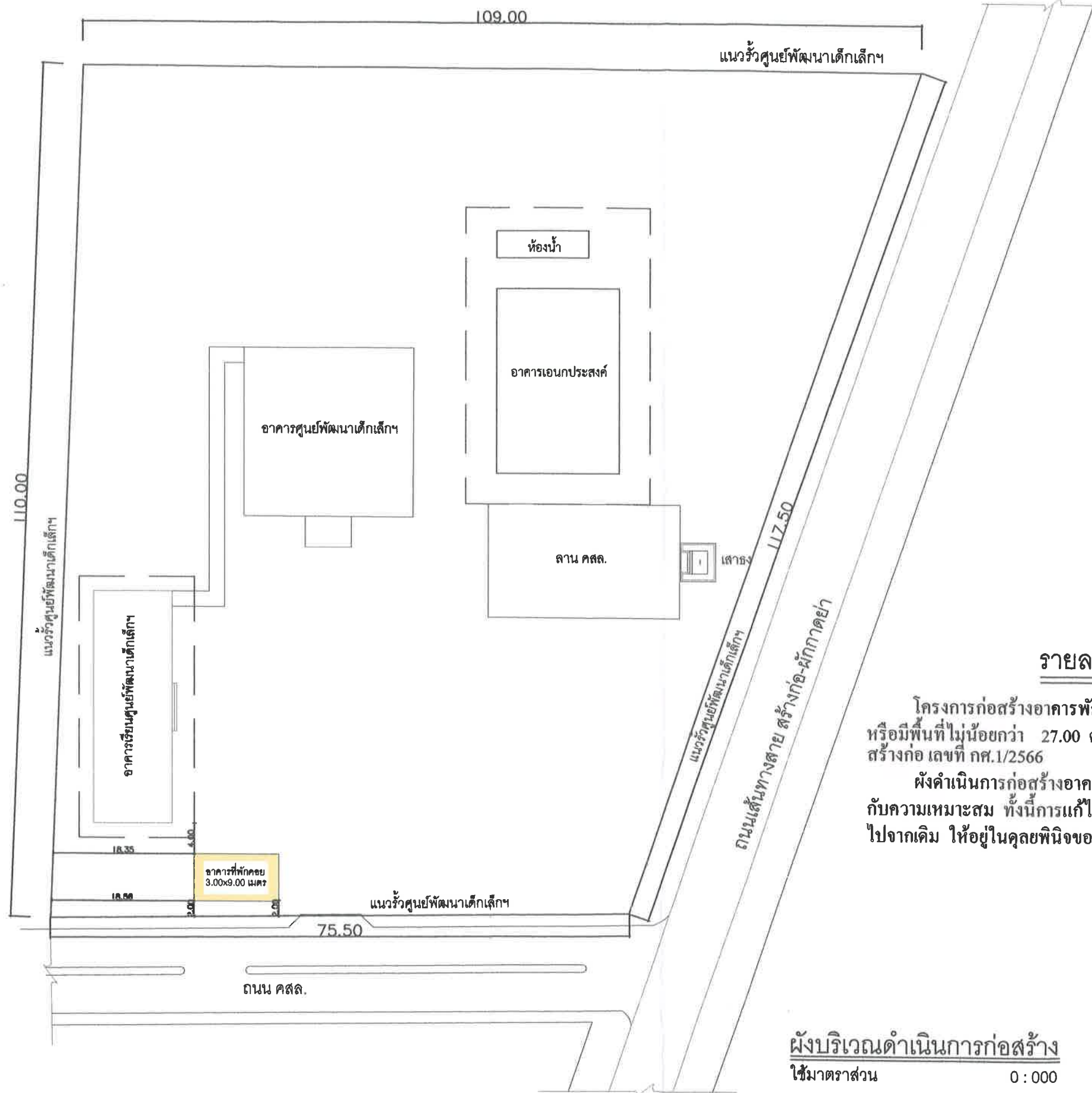
พิกัดโครงการก่อสร้าง 17.502278, 102.521237

1. ข้อกำหนดการใช้วัสดุที่ผลิตในประเทศ

วัสดุประเภทวัสดุหรือครุภัณฑ์ที่ใช้ในงานก่อสร้างต้องเป็นวัสดุที่ผลิตภายในประเทศ ตามเงื่อนไขดังนี้

- 1.1 วัสดุหรือครุภัณฑ์ที่ใช้ในงานก่อสร้างต้องเป็นวัสดุที่ผลิตภายในประเทศไม่น้อยกว่าร้อยละ 60 ของมูลค่าวัสดุที่จะใช้ในงานก่อสร้างทั้งหมดตามสัญญา
- 1.2 เหล็กที่ใช้ในงานก่อสร้างต้องใช้เหล็กที่ผลิตภายในประเทศไม่น้อยกว่าร้อยละ 90 ของปริมาณเหล็กที่ต้องใช้ทั้งหมดตามสัญญาผู้รับจ้างจะต้องจัดทำแผนการใช้วัสดุที่ผลิตภายในประเทศ (ตามข้อ 1 และ ข้อ 2) ภายใน 60 วัน นับถัดจากวันที่ได้ลงนามสัญญา เพื่อให้คณะกรรมการตรวจรับพัสดุพิจารณาต่อไป

| | | | | | | | | |
|---|---|--|--|---|--|------------------------|------------------------------|-------------------|
| เขียนแบบ (นายสายันต์ คุรุแสงลง) นายช่างโยธาอาวุโส | วิศวกรโยธา (นายประภัทรพงษ์ อดทน) ภย.25209 | ตรวจสอบ (นายประภัทรพงษ์ อดทน) ผู้อำนวยการกองช่าง | ตรวจสอบ (นางลัษณียภรณ์ แยมยสินดี) ปลัดเทศบาลตำบลสร้างก่อ | เห็นชอบ (นายปฏิพัทธ์ พรหมไตรย์) รองนายกเทศมนตรีตำบลสร้างก่อ | อนุมัติ (นายประพิศ พิมมะโส) นายกเทศมนตรีตำบลสร้างก่อ | แบบเลขที่ กศ.1/2566 | วัน/เดือน/ปี 28 ส.ค. 2566 | แผ่นที่ 1 / 11 |
|---|---|--|--|---|--|------------------------|------------------------------|-------------------|



คณะกรรมการจัดทำแบบรูปายการงานก่อสร้าง
(ลงชื่อ).....ประธานกรรมการฯ
(ลงชื่อ).....กรรมการฯ
(ลงชื่อ).....กรรมการฯ
วันที่ 28 ส.ค. 2566

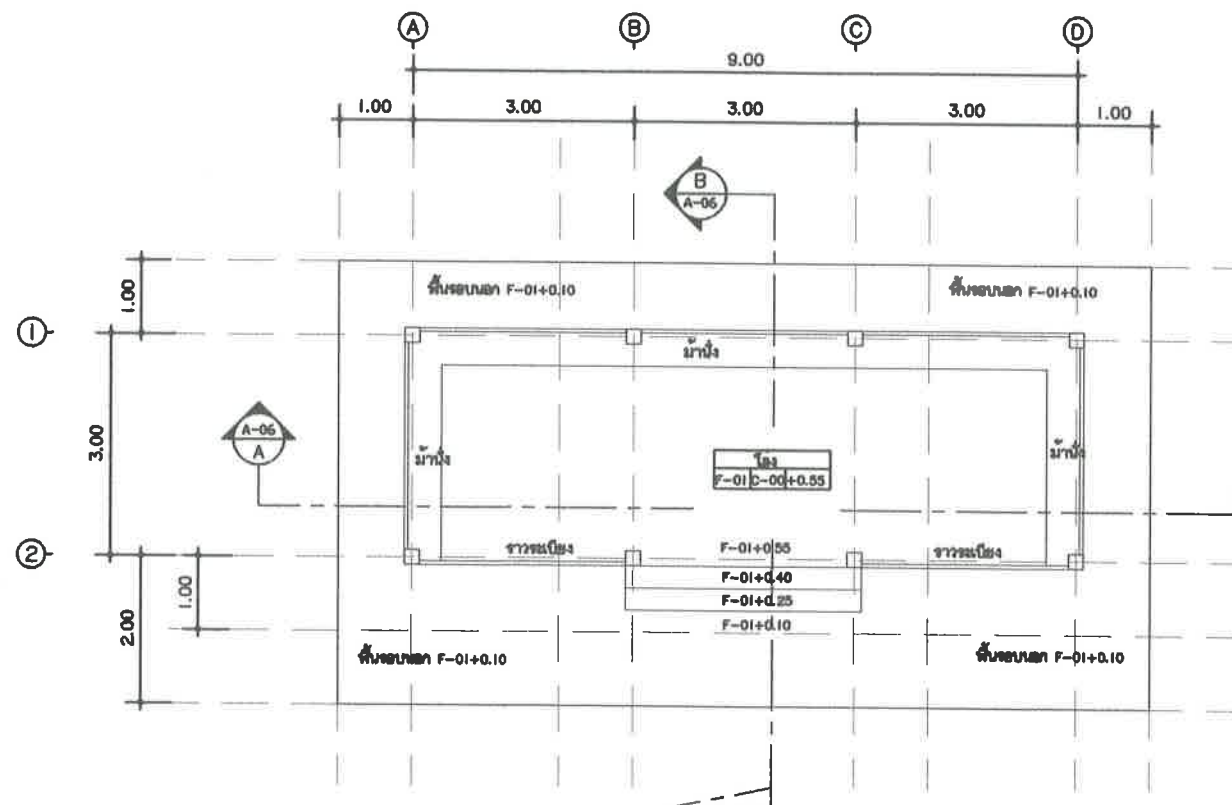
รายละเอียดประกอบการก่อสร้าง

โครงการก่อสร้างอาคารพักคอย ขนาดกว้าง 3.00 เมตร ยาว 9.00 เมตร สูง 3.00 เมตร
หรือมีพื้นที่ไม่น้อยกว่า 27.00 ตารางเมตร รายละเอียดตามแบบก่อสร้างของเทศบาลตำบล
สร้างก่อ เลขที่ กศ.1/2566
ผังดำเนินการก่อสร้างอาคารที่พักคอย สามารถแก้ไขเปลี่ยนแปลงตำแหน่งที่ตั้งได้ ขึ้นอยู่
กับความเหมาะสม ทั้งนี้การแก้ไขเปลี่ยนแปลงรายการในแบบ ซึ่งไม่ทำให้ปริมาณงาน ลดลง
ไปจากเดิม ให้อยู่ในดุลยพินิจของผู้ควบคุมงานและผู้ว่าจ้าง

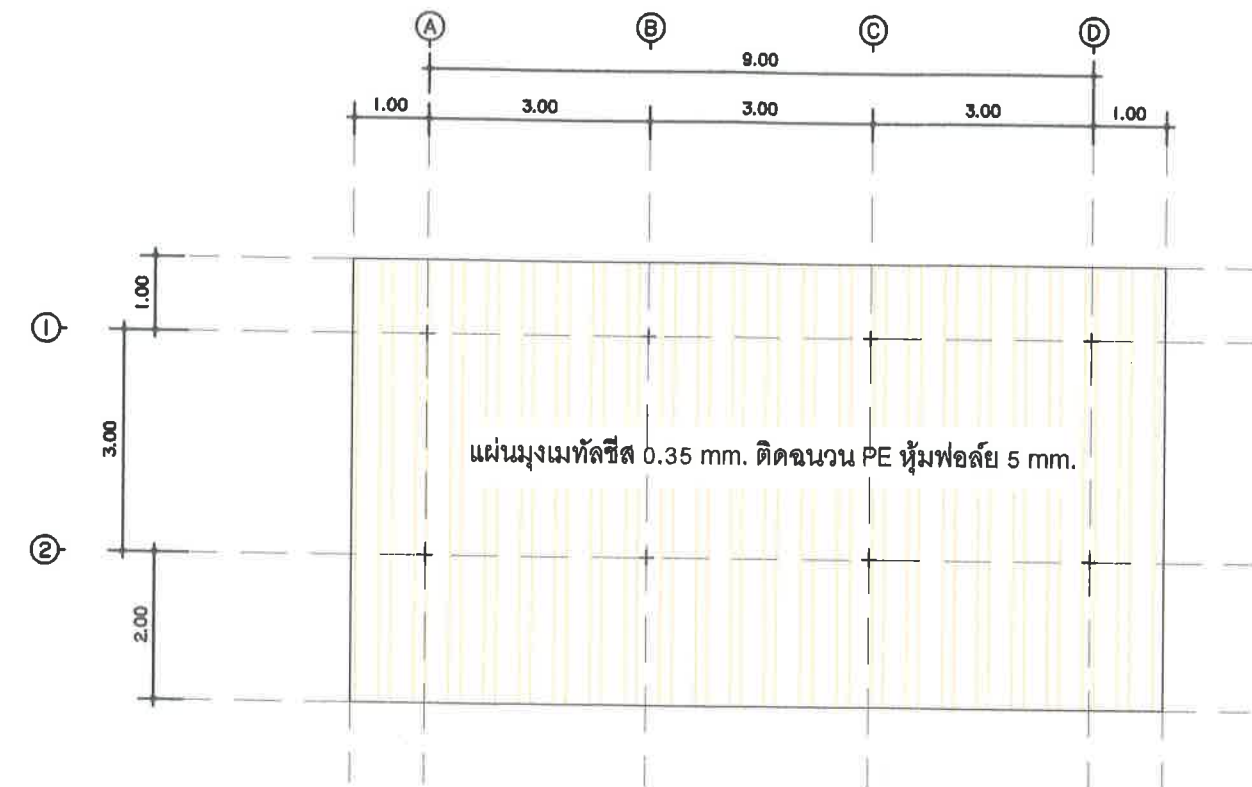
ผังบริเวณดำเนินการก่อสร้าง
ใช้มาตราส่วน 0 : 000

| | | | | | | | | |
|--|--|---|--|---|--|------------------------|------------------------------|-------------------|
| เขียนแบบ (นายสายันต์ ครุฑแกลง) นายช่างโยธาอาวุโส | วิศวกรโยธา (นายประภัสร์พงษ์ อดทน) ภย.25209 | ตรวจสอบ (นายประภัสร์พงษ์ อดทน) ผู้อำนวยการกองช่าง | ตรวจสอบ (นางลลมิยภรณ์ แยมยินดี) ปลัดเทศบาลตำบลสร้างก่อ | เห็นชอบ (นายปฏิพัทธ์ พรหมไตรย์) รองนายกเทศมนตรีตำบลสร้างก่อ | อนุมัติ (นายประพิศ พิมมะโส) นายกเทศมนตรีตำบลสร้างก่อ | แบบเลขที่ กศ.1/2566 | วัน/เดือน/ปี 28 ส.ค. 2566 | แผ่นที่ 2 / 11 |
|--|--|---|--|---|--|------------------------|------------------------------|-------------------|

คณะกรรมการจัดทำแบบรูปรายการงานก่อสร้าง
 (ลงชื่อ).....ประธานกรรมการฯ
 (ลงชื่อ).....กรรมการฯ
 (ลงชื่อ).....กรรมการฯ
 วันที่ 28 ส.ค. 2566



แปลนพื้นที่อาคารที่พักคอย
 ไม่ใช้มาตรฐาน 1 : 100



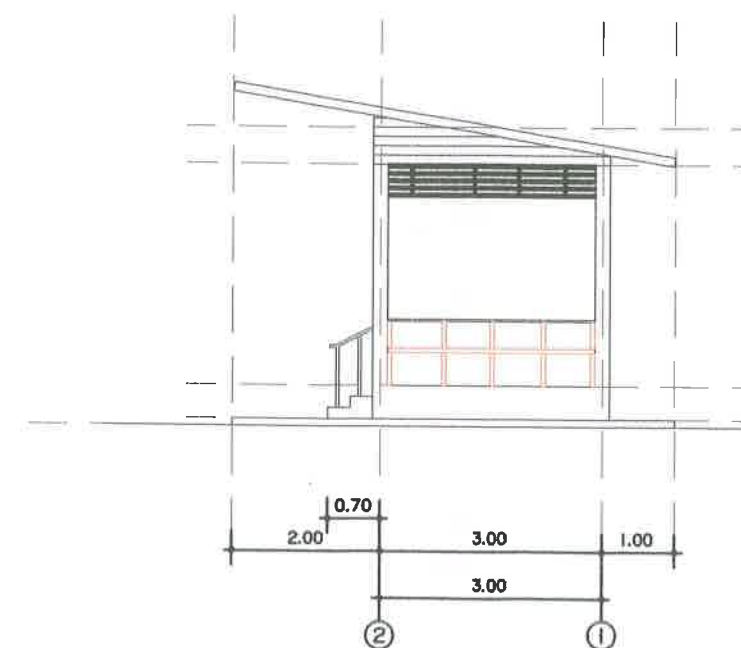
แปลนหลังคาอาคารที่พักคอย
 ไม่ใช้มาตรฐาน 1 : 100

| | | | | | | | | |
|---|---|--|---|---|--|------------------------|------------------------------|--------------------|
| เขียนแบบ (นายสายันต์ ครุฑแสง) นายช่างโยธาอาวุโส | วิศวกรโยธา (นายประภัทรพงษ์ อดทน) ภย.25209 | ตรวจสอบ (นายประภัทรพงษ์ อดทน) ผู้อำนวยการกองช่าง | ตรวจสอบ (นางลลัมย์ภรณ์ แยมยินดี) ปลัดเทศบาลตำบลสร้างก่อ | เห็นชอบ (นายปฏิพัทธ์ พรหมไทรย์) รองนายกเทศมนตรีตำบลสร้างก่อ | อนุมัติ (นายประพิศ พิมมะโส) นายกเทศมนตรีตำบลสร้างก่อ | แบบเลขที่ กศ.1/2566 | วัน/เดือน/ปี 25 ส.ค. 2866 | แผ่นที่ 3 11 |
|---|---|--|---|---|--|------------------------|------------------------------|--------------------|

คณะกรรมการจัดทำแบบรูปรายการงานก่อสร้าง
 (ลงชื่อ).....ประธานกรรมการฯ
 (ลงชื่อ).....กรรมการฯ
 (ลงชื่อ).....กรรมการฯ
 วันที่ 28 ส.ค. 2566



รูปด้าน 1
 ไม่ใช้มาตรฐาน 0 : 100

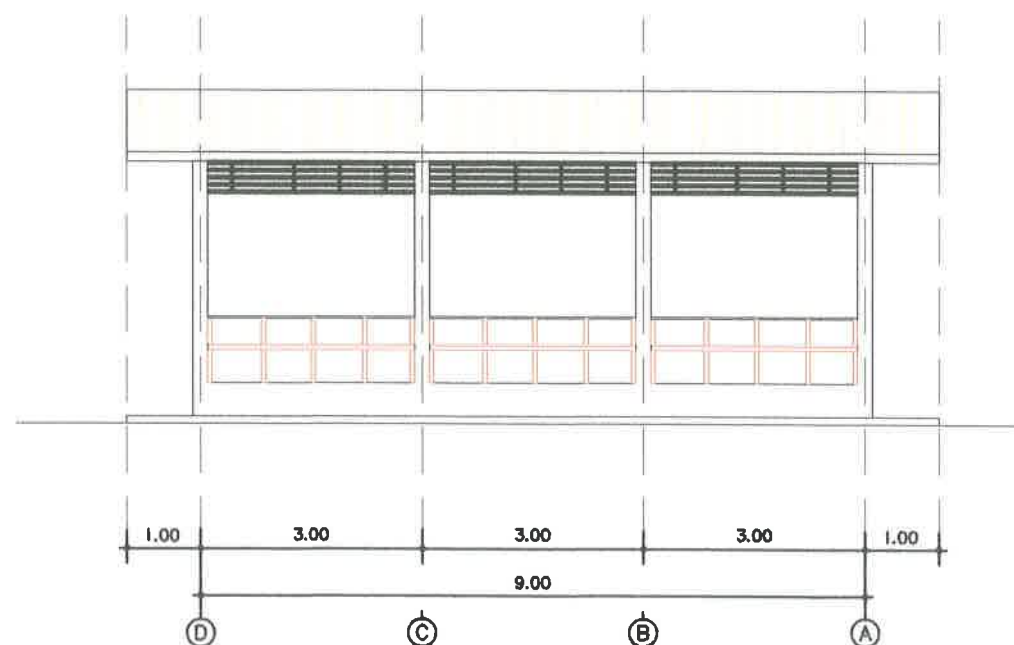


รูปด้าน 2
 ไม่ใช้มาตรฐาน 0 : 100

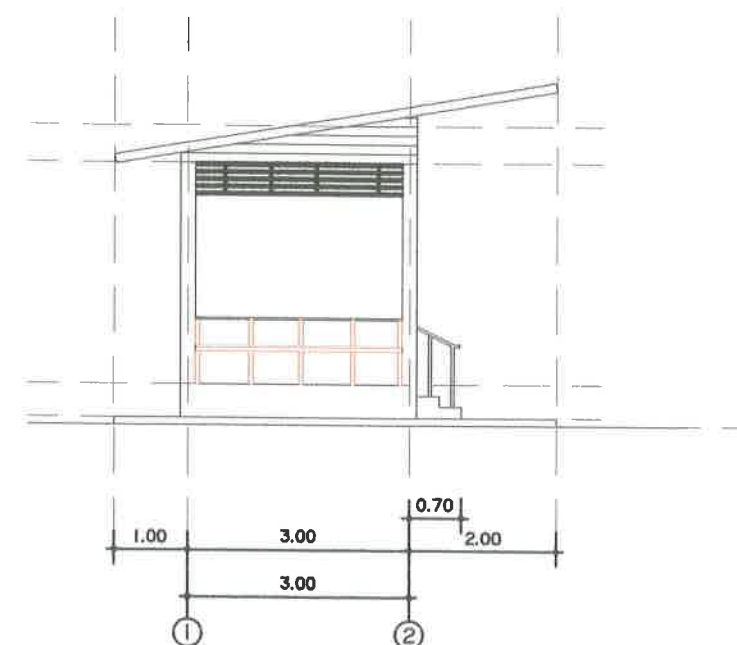


| | | | | | | | | |
|--|---|--|---|---|--|------------------------|------------------------------|-------------------|
| เขียนแบบ (นายสายันต์ ครุฑแกลง) นายช่างโยธาอาวุโส | วิศวกรโยธา (นายประภัทรพงษ์ อดทน) ภย.25209 | ตรวจสอบ (นายประภัทรพงษ์ อดทน) ผู้อำนวยการกองช่าง | ตรวจสอบ (นางลมัยภรณ์ แยมยินดี) ปลัดเทศบาลตำบลสร้างก่อ | เห็นชอบ (นายปฏิพัทธ์ พรหมไตรย์) รองนายกเทศมนตรีตำบลสร้างก่อ | อนุมัติ (นายประพิศ พิมมะโส) นายกเทศมนตรีตำบลสร้างก่อ | แบบเลขที่ กต.1/2566 | วัน/เดือน/ปี 28 ส.ค. 2566 | แผ่นที่ 4 / 11 |
|--|---|--|---|---|--|------------------------|------------------------------|-------------------|

คณะกรรมการจัดทำแบบปรายการงานก่อสร้าง
 (ลงชื่อ).....ประธานกรรมการฯ
 (ลงชื่อ).....กรรมการฯ
 (ลงชื่อ).....กรรมการฯ
 วันที่ 28 ส.ค. 2566



รูปด้าน 3
 ไม่ใช้มาตรฐาน 0 : 100



รูปด้าน 4
 ไม่ใช้มาตรฐาน 0 : 100



| | | | | | | | | |
|---|---|--|---|---|--|------------------------|------------------------------|-------------------|
| เขียนแบบ (นายสายันต์ ครุฑแสง) นายช่างโยธาอาวุโส | วิศวกรโยธา (นายประภัทรพงษ์ อดทน) ภย.25209 | ตรวจสอบ (นายประภัทรพงษ์ อดทน) ผู้อำนวยการกองช่าง | ตรวจสอบ (นางลมัยภรณ์ แยมยินดี) ปลัดเทศบาลตำบลสร้างก่อ | เห็นชอบ (นายปฏิพัทธ์ พรหมไตรย์) รองนายกเทศมนตรีตำบลสร้างก่อ | อนุมัติ (นายประพิศ พิมมะโส) นายกเทศมนตรีตำบลสร้างก่อ | แบบเลขที่ กศ.1/2566 | วัน/เดือน/ปี 28 ส.ค. 2566 | แผ่นที่ 5 / 11 |
|---|---|--|---|---|--|------------------------|------------------------------|-------------------|

คณะกรรมการจัดทำแบบรายการงานก่อสร้าง

(ลงชื่อ).....ประธานกรรมการฯ

(ลงชื่อ).....กรรมการฯ

(ลงชื่อ).....กรรมการฯ

วันที่ 28 ส.ค. 2566

ครอบหน้าและครอบข้างแผ่นเมทัลชีท สี่เหลี่ยม

อกไก่เหล็กกล่อง [J]-125x75x2.3 mm.

แปเหล็กกล่อง [J]-75x45x2.3 mm. @ 1.00m. หรือน้อยกว่า

แผ่นมุงเมทัลชีท 0.35 mm. ติดฉนวน PE หนาพอฉนวน 5 mm.

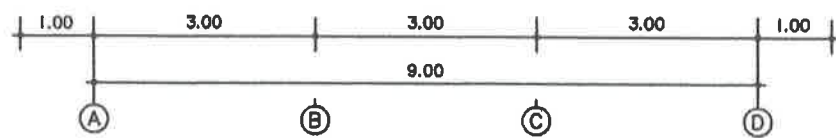
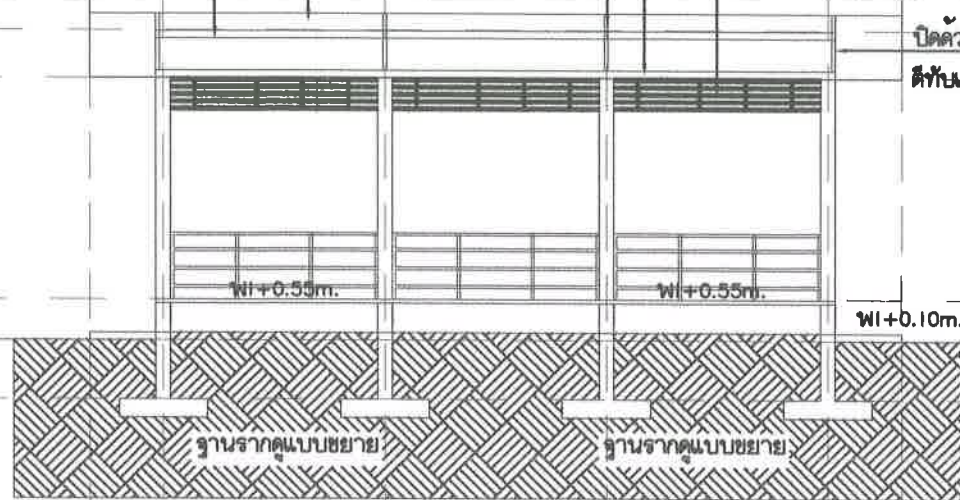
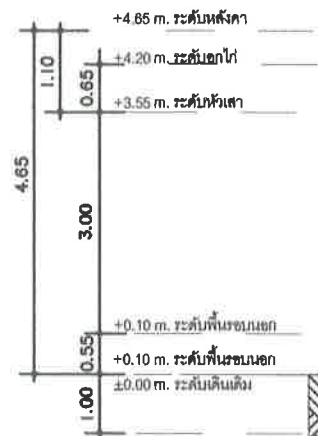
จันทันเหล็กกล่อง [J]-125x75x2.3 mm.

อะฉลเหล็กกล่อง [J]-125x75x2.3 mm.

ระแนงกันแดด (ดูแบบขยาย)

ปิดด้วยไม้อัดสำเร็จรูป 0.8x15 mm.

ตีทับเหล็ก (ทาลีน้าพลาตติก)



รูปตัด A - A

ไม่ใช้มาตรฐาน 0 : 100

ครอบหน้าและครอบข้างแผ่นเมทัลชีท สี่เหลี่ยม

ดิ่งเหล็กกล่อง [J]-125x75x2.3 mm.

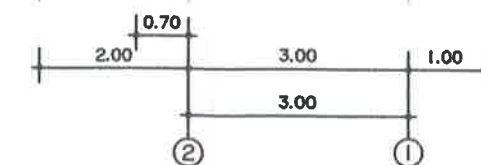
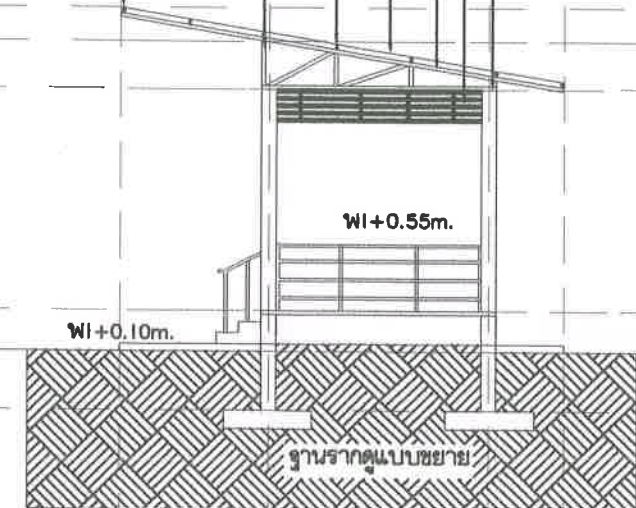
แปเหล็กกล่อง [J]-75x45x2.3 mm. @ 1.00m. หรือน้อยกว่า

แผ่นมุงเมทัลชีท 0.35 mm. ติดฉนวน PE หนาพอฉนวน 5 mm.

จันทันเหล็กกล่อง [J]-125x75x2.3 mm.

ระแนงกันแดด (ดูแบบขยาย)

อะฉลเหล็กกล่อง [J]-125x75x2.3 mm.

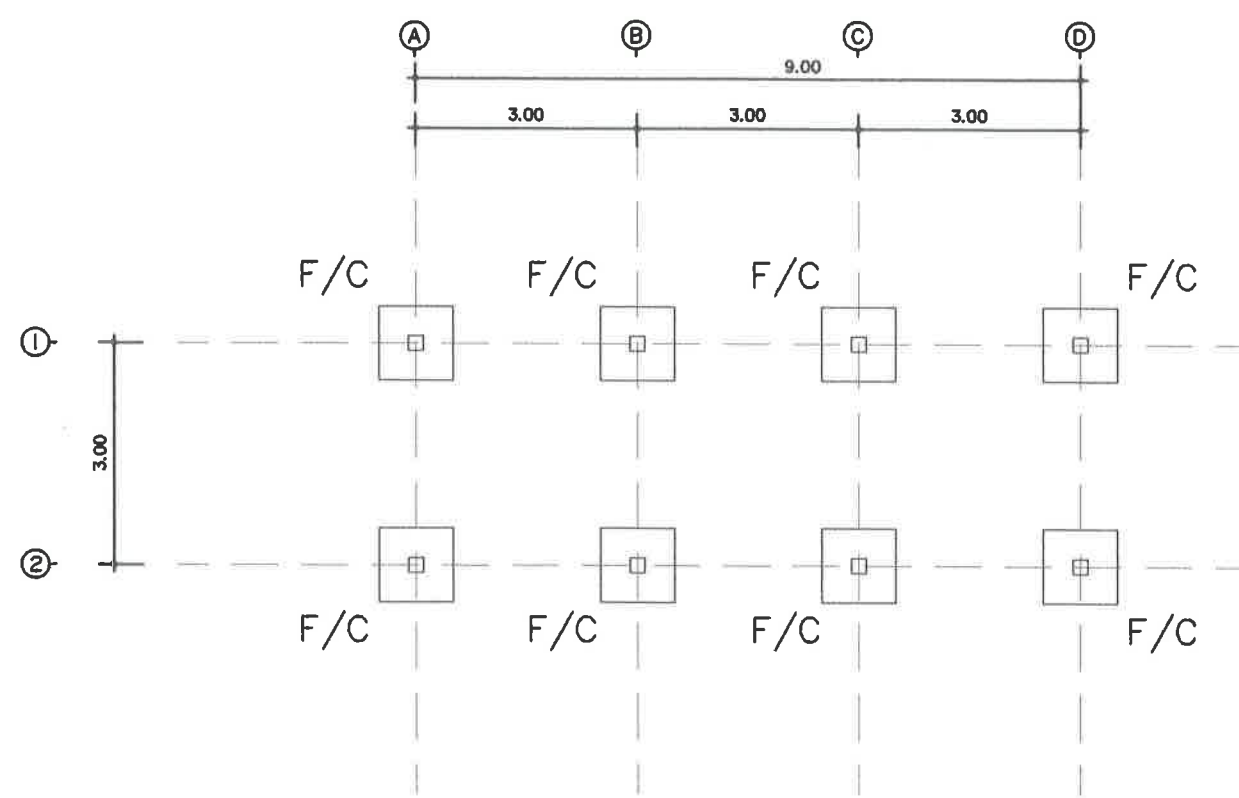


รูปตัด B - B

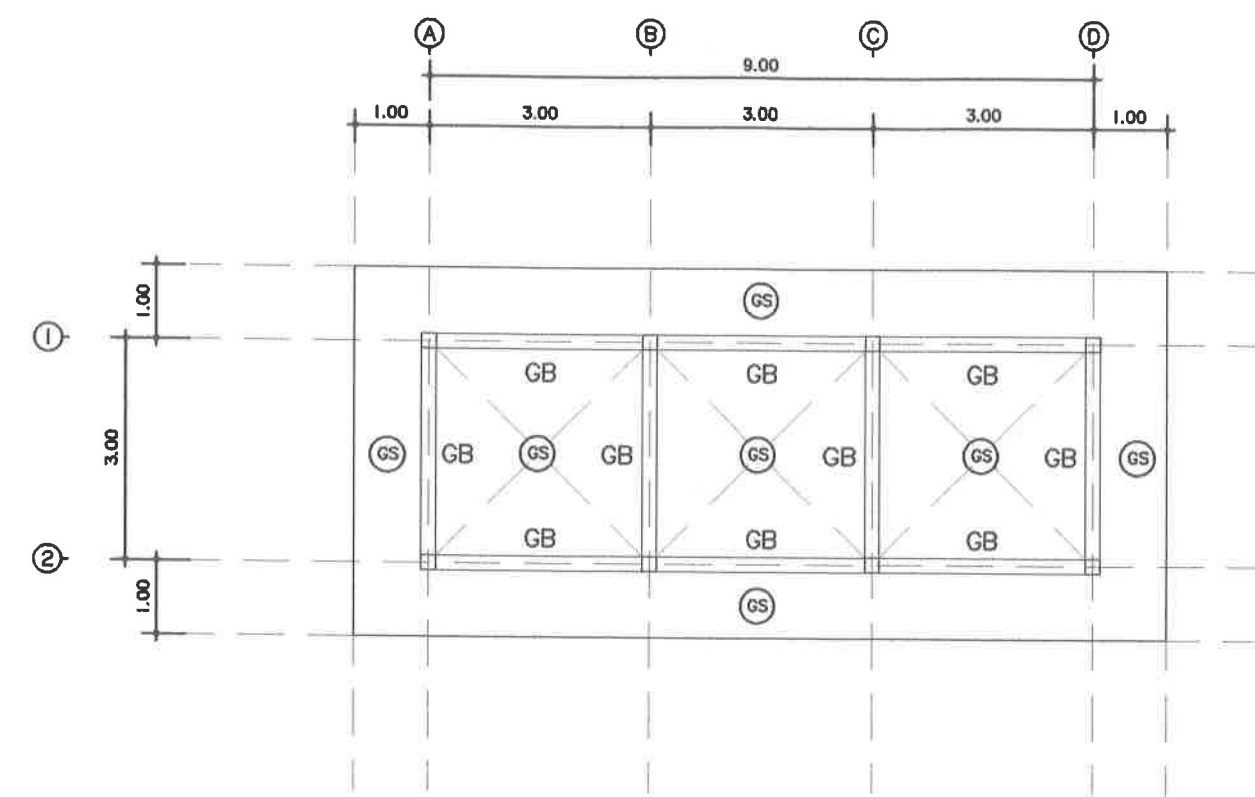
ไม่ใช้มาตรฐาน 0 : 100

| | | | | | | | | |
|---|---|--|--|---|--|------------------------|------------------------------|--------------------|
| เขียนแบบ (นายสายนต์ ครุธถาวร) นายช่างโยธาอาวุโส | วิศวกรโยธา (นายประภัทรพงษ์ อดทน) ภย.25209 | ตรวจสอบ (นายประภัทรพงษ์ อดทน) ผู้อำนวยการกองช่าง | ตรวจสอบ (นางลลมิภรณ์ แยมยสินดี) ปลัดเทศบาลตำบลสร้างก่อ | เห็นชอบ (นายปฏิพัทธ์ พรหมไตรย์) รองนายกเทศมนตรีตำบลสร้างก่อ | อนุมัติ (นายประพิศ พิมมะโส) นายกเทศมนตรีตำบลสร้างก่อ | แบบเลขที่ กศ.1/2566 | วัน/เดือน/ปี 28 ส.ค. 2566 | แผ่นที่ 6 11 |
|---|---|--|--|---|--|------------------------|------------------------------|--------------------|

คณะกรรมการจัดทำแบบรูปรายการงานก่อสร้าง
 (ลงชื่อ).....ประธานกรรมการฯ
 (ลงชื่อ).....กรรมการฯ
 (ลงชื่อ).....กรรมการฯ
 วันที่ 28 ส.ค. 2566



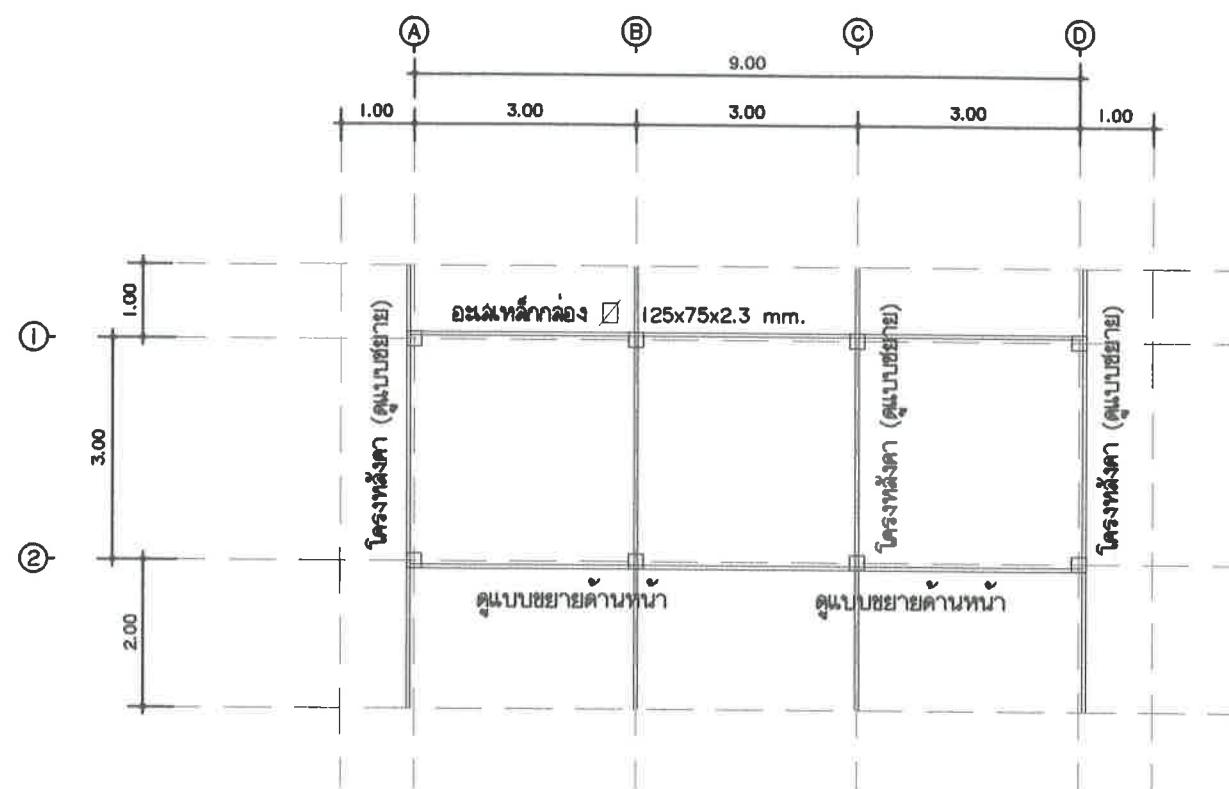
แปลนฐานรากและตอม่อ คสล.
 ไม่ใช้มาตรฐาน 1 : 100



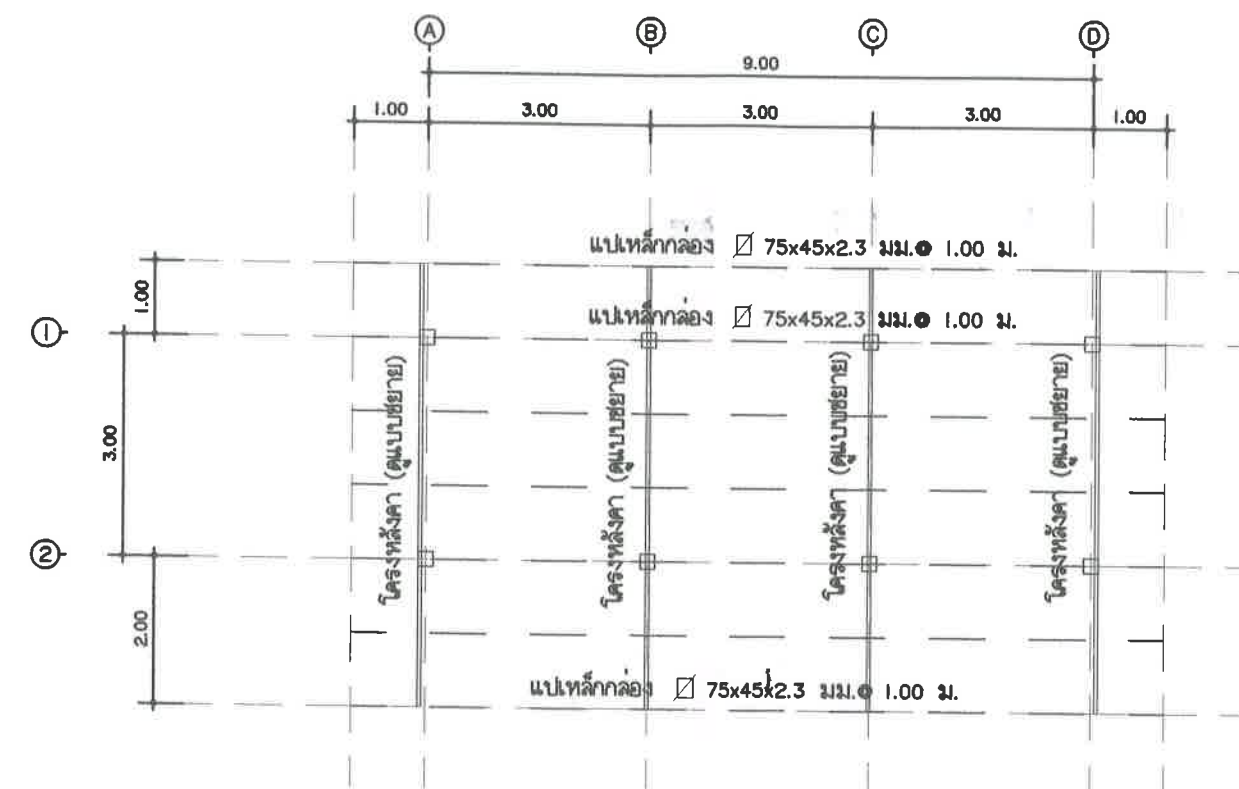
แปลนคานคอดินและพื้น คสล.
 ไม่ใช้มาตรฐาน 1 : 100

| | | | | | | | | |
|---|---|--|---|---|--|------------------------|------------------------------|-------------------|
| เขียนแบบ (นายสายันต์ ครุฑแสง) นายช่างโยธาอาวุโส | วิศวกรโยธา (นายประภัทรพงษ์ อดทน) ภย.25209 | ตรวจสอบ (นายประภัทรพงษ์ อดทน) ผู้อำนวยการกองช่าง | ตรวจสอบ (นางลมัยภรณ์ แยมยินดี) ปลัดเทศบาลตำบลสร้างก่อ | เห็นชอบ (นายปฏิพัทธ์ พรหมไทรย์) รองนายกเทศมนตรีตำบลสร้างก่อ | อนุมัติ (นายประพิศ พิมมะโส) นายกเทศมนตรีตำบลสร้างก่อ | แบบเลขที่ กศ.1/2566 | วัน/เดือน/ปี 25 ส.ค. 2866 | แผ่นที่ 7 / 11 |
|---|---|--|---|---|--|------------------------|------------------------------|-------------------|

คณะกรรมการจัดทำแบบรูปายการงานก่อสร้าง
 (ลงชื่อ).....ประธานกรรมการฯ
 (ลงชื่อ).....กรรมการฯ
 (ลงชื่อ).....กรรมการฯ
 วันที่ 28 ส.ค. 2566

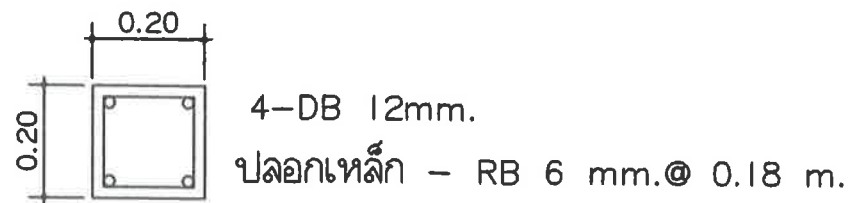


แปลนโครงหลังคา 1
 ไม่ใช้มาตรฐาน 1 : 100

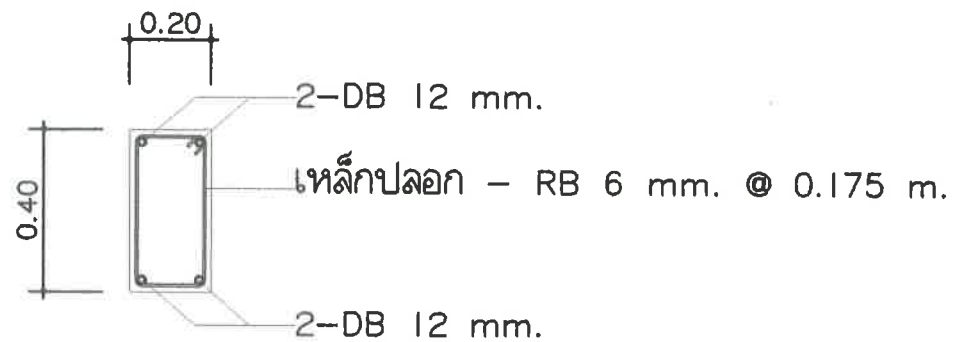


แปลนโครงหลังคา 2
 ไม่ใช้มาตรฐาน 1 : 100

| | | | | | | | | |
|---|---|--|---|---|--|------------------------|------------------------------|-------------------|
| เขียนแบบ (นายสายันต์ ครูถกลง) นายช่างโยธาอาวุโส | วิศวกรโยธา (นายประภัทรพงษ์ อดทน) ภย.25209 | ตรวจสอบ (นายประภัทรพงษ์ อดทน) ผู้อำนวยการกองช่าง | ตรวจสอบ (นางลมัยภรณ์ แยมยินดี) ปลัดเทศบาลตำบลสร้างก่อ | เห็นชอบ (นายปฏิพัทธ์ พรหมไทรย์) รองนายกเทศมนตรีตำบลสร้างก่อ | อนุมัติ (นายประพิศ พิมมะโส) นายกเทศมนตรีตำบลสร้างก่อ | แบบเลขที่ กศ.1/2566 | วัน/เดือน/ปี 28 ส.ค. 2566 | แผ่นที่ 8 / 11 |
|---|---|--|---|---|--|------------------------|------------------------------|-------------------|



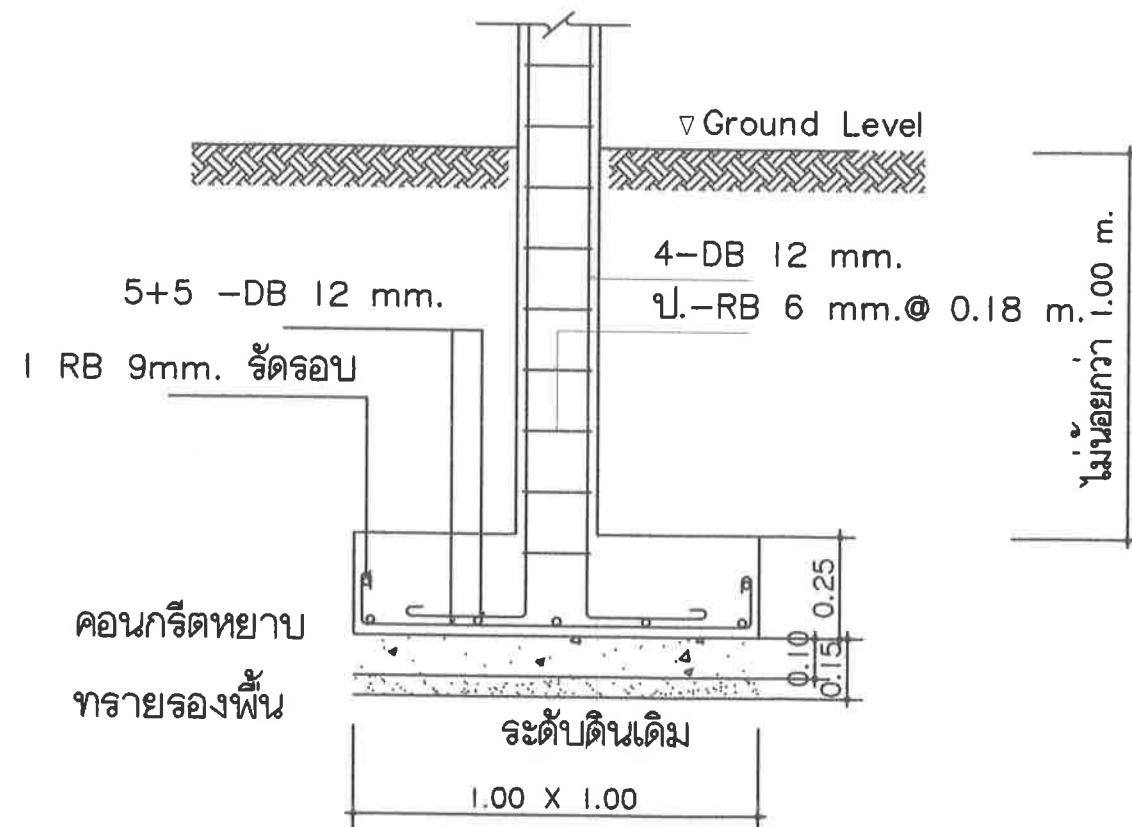
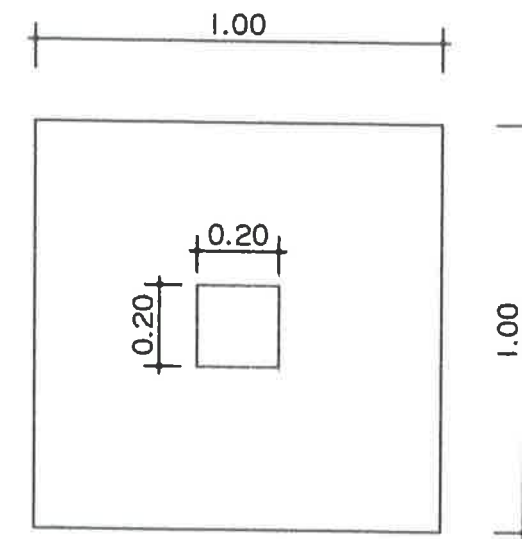
เสา คสล. C



ตามฉนวน คสล. CB



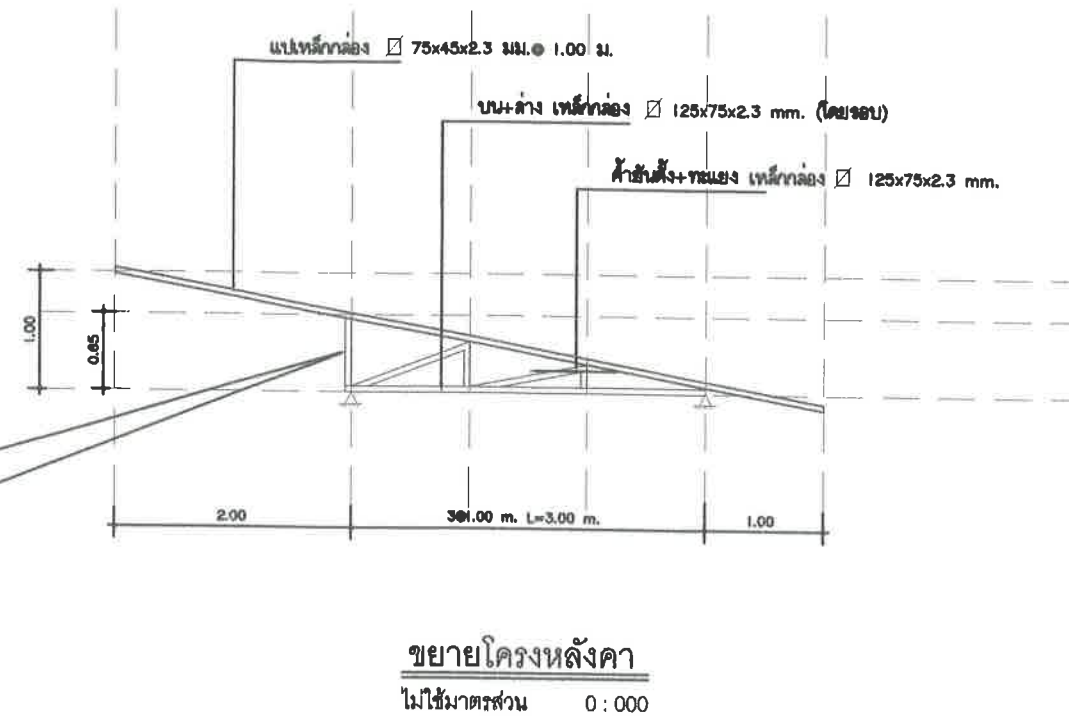
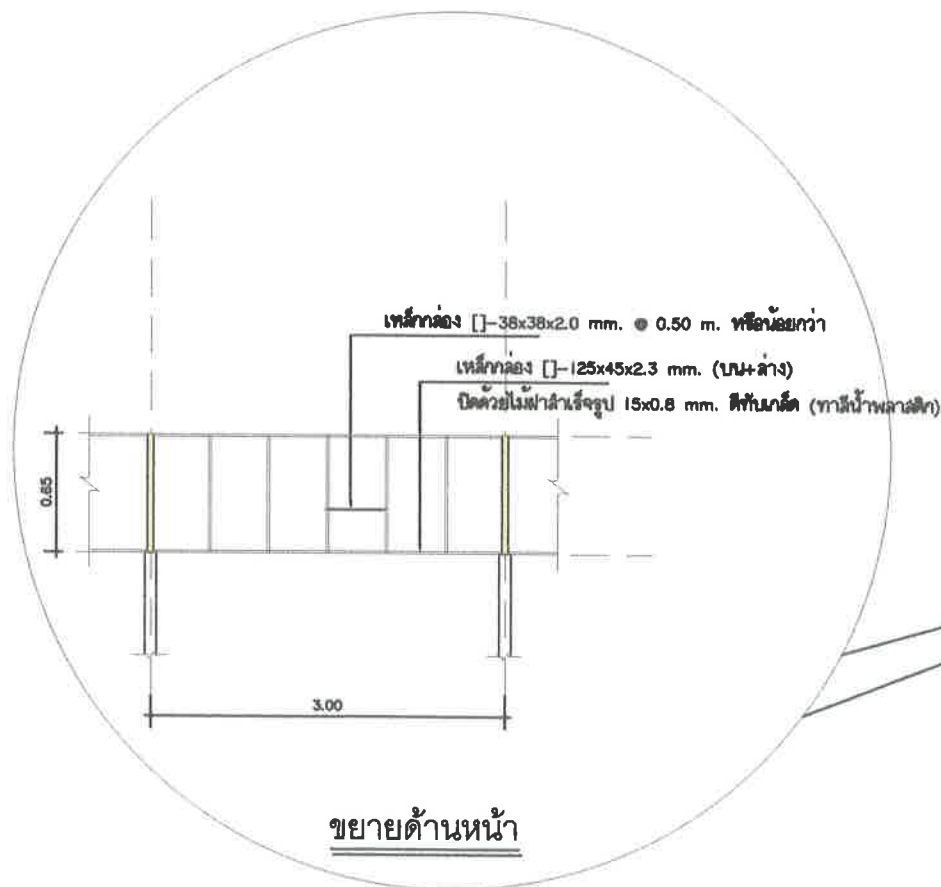
พื้น คสล. CS



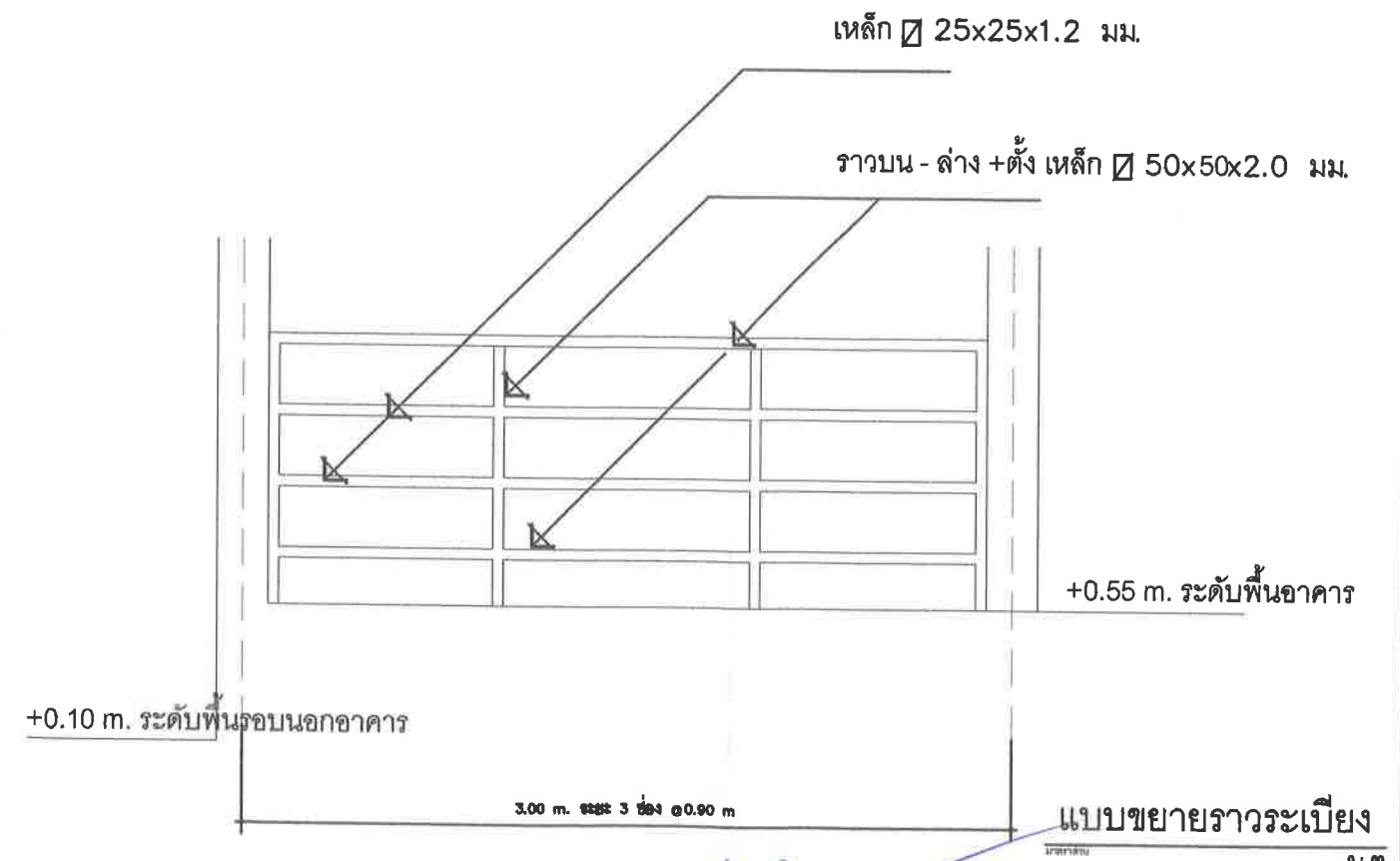
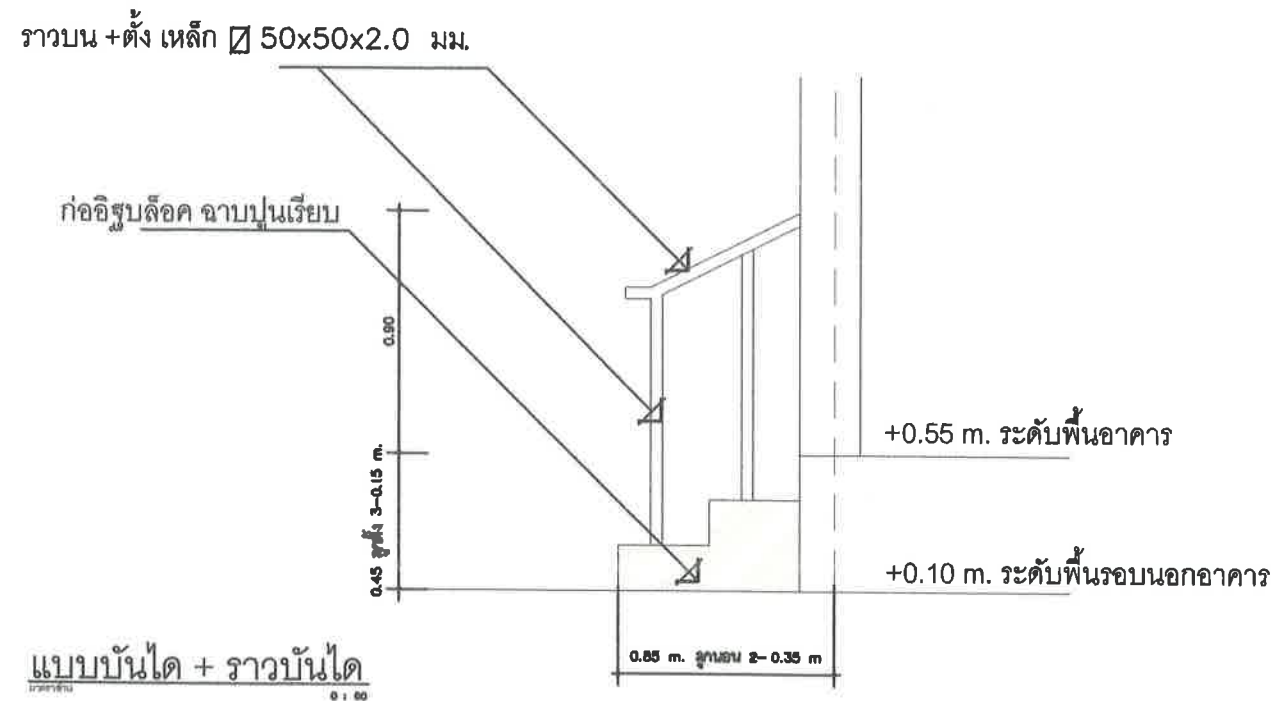
ฐานราก คสล. F

คณะกรรมการจัดทำแบบรูปรายการงานก่อสร้าง
(ลงชื่อ).....ประธานกรรมการฯ
(ลงชื่อ).....กรรมการฯ
(ลงชื่อ).....กรรมการฯ
วันที่ 28 ส.ค. 2566

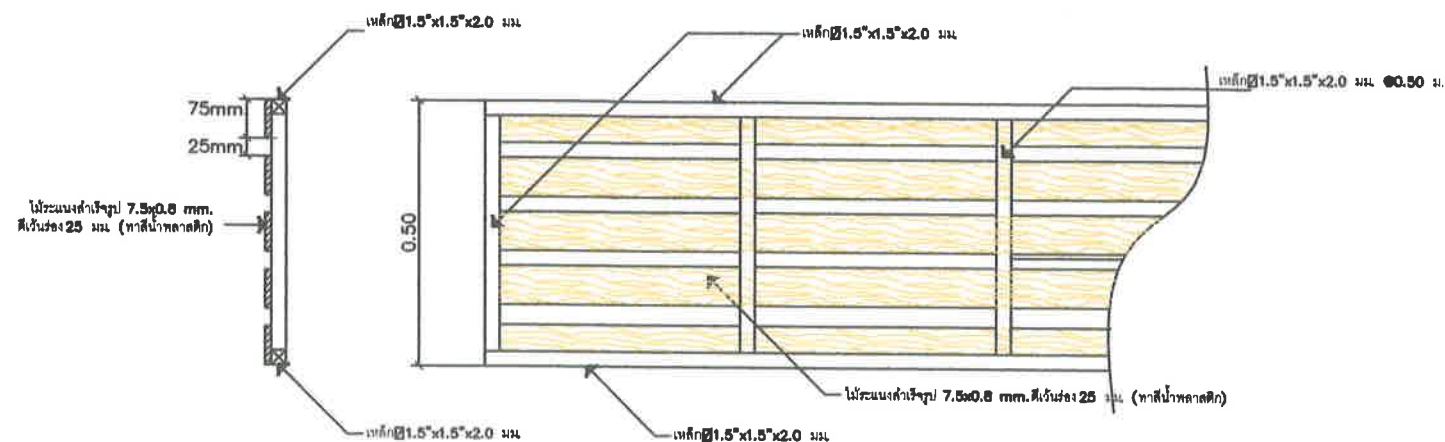
| | | | | | | | | |
|---|---|--|---|---|--|------------------------|------------------------------|--------------------|
| เขียนแบบ (นายสายันต์ ครุฑแสง) นายช่างโยธาอาวุโส | วิศวกรโยธา (นายประภัทรพงษ์ อดทน) ภย.25209 | ตรวจสอบ (นายประภัทรพงษ์ อดทน) ผู้อำนวยการกองช่าง | ตรวจสอบ (นางลมัยภรณ์ แยมยินดี) ปลัดเทศบาลตำบลสร้างก่อ | เห็นชอบ (นายปฏิพัทธ์ พรหมไตรย์) รองนายกเทศมนตรีตำบลสร้างก่อ | อนุมัติ (นายประพิศ พิมมะโส) นายกเทศมนตรีตำบลสร้างก่อ | แบบเลขที่ กต.1/2566 | วัน/เดือน/ปี 28 ส.ค. 2566 | แผ่นที่ 9 11 |
|---|---|--|---|---|--|------------------------|------------------------------|--------------------|



คณะกรรมการจัดทำแบบรูปรายการงานก่อสร้าง
 (ลงชื่อ).....ประธานกรรมการฯ
 (ลงชื่อ).....กรรมการฯ
 (ลงชื่อ).....กรรมการฯ
 วันที่ 28 ส.ค. 2566

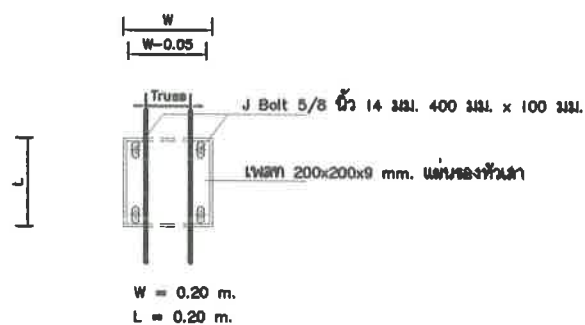


| | | | | | | | | |
|---|---|--|---|---|--|------------------------|------------------------------|------------------|
| เขียนแบบ (นายสายันต์ ครุฑแสง) นายช่างโยธาอาวุโส | วิศวกรโยธา (นายประภัทรพงษ์ อดทน) ภย.25209 | ตรวจสอบ (นายประภัทรพงษ์ อดทน) ผู้อำนวยการกองช่าง | ตรวจสอบ (นางสมัยภรณ์ แยมยินดี) ปลัดเทศบาลตำบลสร้างก่อ | เห็นชอบ (นายปฏิพัทธ์ พรหมไตรย์) รองนายกเทศมนตรีตำบลสร้างก่อ | อนุมัติ (นายประพิศ พิมมะโส) นายกเทศมนตรีตำบลสร้างก่อ | แบบเลขที่ กศ.1/2566 | วัน/เดือน/ปี 25 ส.ค. 2866 | แผ่นที่ 10/11 |
|---|---|--|---|---|--|------------------------|------------------------------|------------------|

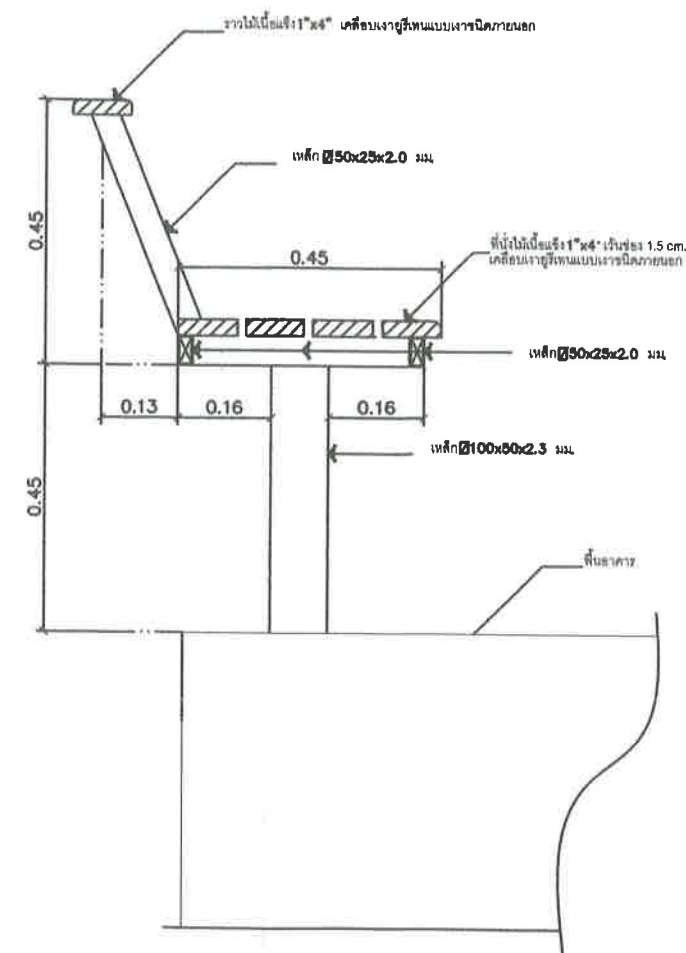
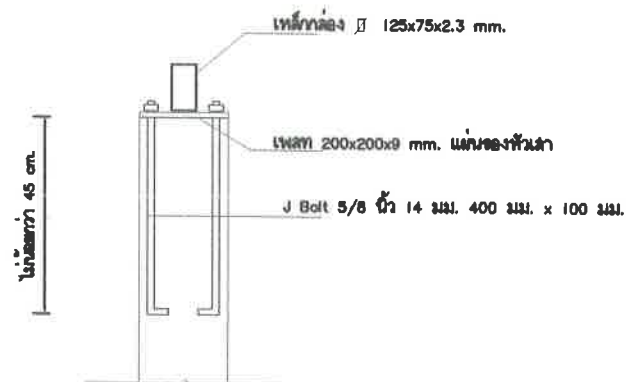


แบบขยายระแนงบังแดด

มาตราส่วน 0 : 00



รายละเอียดหัวเสา



แบบขยายม้านั่งไม้

มาตราส่วน 1 : 10

คณะกรรมการจัดทำแบบรูปรายการงานก่อสร้าง
(ลงชื่อ).....ประธานกรรมการฯ
(ลงชื่อ).....กรรมการฯ
(ลงชื่อ).....กรรมการฯ
วันที่ 28 ส.ค. 2566

| | | | | | | | | |
|---|---|--|---|---|--|------------------------|------------------------------|------------------|
| เขียนแบบ (นายสายันต์ ครุธเกลลง) นายช่างโยธาอาวุโส | วิศวกรโยธา (นายประภัทรพงษ์ อดทน) ภย.25209 | ตรวจสอบ (นายประภัทรพงษ์ อดทน) ผู้อำนวยการกองช่าง | ตรวจสอบ (นางลมัยภรณ์ แยมยินดี) ปลัดเทศบาลตำบลสร้างก่อ | เห็นชอบ (นายปฏิพัทธ์ พรหมไตรย์) รองนายกเทศมนตรีตำบลสร้างก่อ | อนุมัติ (นายประพิศ พิมมะโส) นายกเทศมนตรีตำบลสร้างก่อ | แบบเลขที่ กศ.1/2566 | วัน/เดือน/ปี 28 ส.ค. 2566 | แผ่นที่ 11/11 |
|---|---|--|---|---|--|------------------------|------------------------------|------------------|