



โครงการก่อสร้างลำเหมือง คสล.ลำเหมืองหลวง หมู่ที่ 1

ปริมาณงาน

โดยจัดจ้างก่อสร้างลำเหมืองส่งน้ำคอนกรีตเสริมเหล็ก จำนวน 3 จุด,
จุดที่ 1 ขนาดช่องระบายน้ำกว้าง 0.80 เมตร สูง 0.80 เมตร ยาว 227 เมตร ,
จุดที่ 2 ขนาดช่องระบายน้ำกว้าง 0.80 เมตร สูง 0.80 เมตร ยาว 135 เมตร ,
จุดที่ 3 ขนาดช่องระบายน้ำกว้าง 0.80 เมตร สูง 0.80 เมตร ยาว 43 เมตร
ตามแบบที่ อบต.แม่ทากำหนด

สถานที่ดำเนินการ

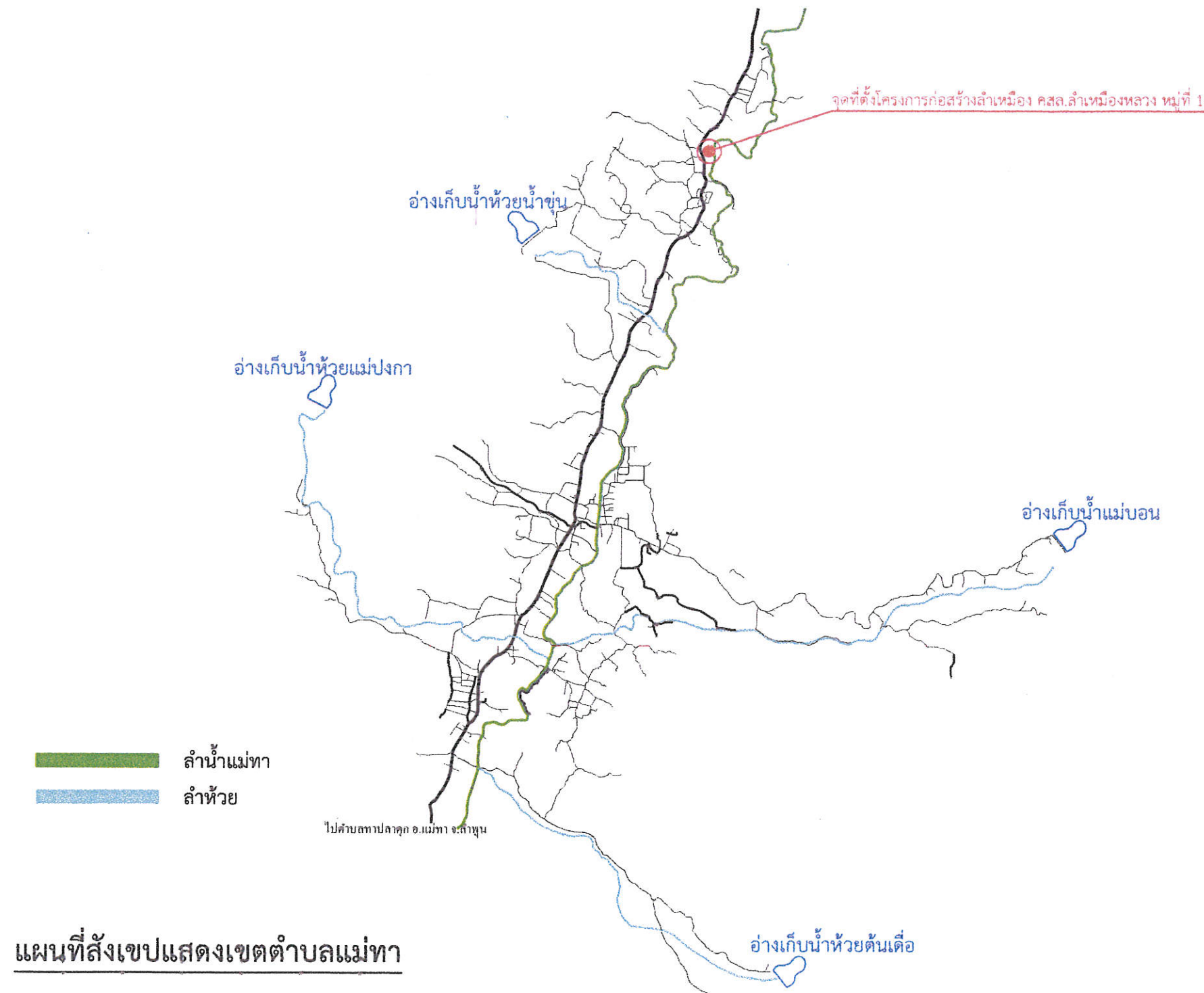
หมู่ที่ 1 บ้านทาม่อน ตำบลแม่ทา อำเภอแม่ออน จังหวัดเชียงใหม่

๑๕ ม.ค. ๒๕๖๘

(นายเอกลักษณ์ วงศ์ชัยคำ)
นายช่างโยธาชำนาญงาน

กองช่าง องค์การบริหารส่วนตำบลแม่ทา

โครงการก่อสร้างลำเหมือง คสล.ลำเหมืองหลวง หมู่ที่ 1
 ปริมาณงาน โดยจัดจ้างก่อสร้างลำเหมืองส่งน้ำคอนกรีตเสริมเหล็ก จำนวน 3 จุด, **จุดที่ 1** ขนาดช่องระบายน้ำกว้าง 0.80 เมตร สูง 0.80 เมตร ยาว 227 เมตร,
จุดที่ 2 ขนาดช่องระบายน้ำกว้าง 0.80 เมตร สูง 0.80 เมตร ยาว 135 เมตร ,
จุดที่ 3 ขนาดช่องระบายน้ำกว้าง 0.80 เมตร สูง 0.80 เมตร ยาว 43 เมตร ตามแบบที่ อบต.แม่ทากำหนด
 สถานที่ดำเนินการ หมู่ที่ 1 บ้านท่าม่อน ตำบลแม่ทา อำเภอแม่ออน จังหวัดเชียงใหม่



กองช่าง อบต.แม่ทา



โครงการ

ก่อสร้างลำเหมือง คสล.
 ลำเหมืองหลวง หมู่ที่ 1

สถานที่ดำเนินการ

หมู่ที่ 1 บ้านท่าม่อน
 ตำบลแม่ทา อำเภอแม่ออน
 จังหวัดเชียงใหม่

เขียนแบบ

(นายเอกลักษณ์ วงศ์ชัยคำ)
 นายช่างโยธาชำนาญงาน

ตรวจ

(นายภาคภูมิ วังแจ่ม)
 ผู้อำนวยการกองช่าง

เห็นชอบ

(นายวรรณศักดิ์ แก่นทรัพย์)
 ปลัดองค์การบริหารส่วนตำบลแม่ทา

อนุมัติ

(นายชาญยุทธ อ่องทิพย์)
 นายกองค์การบริหารส่วนตำบลแม่ทา

TITLE :

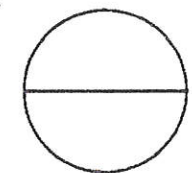
SHEET
 CODE :

DATE :

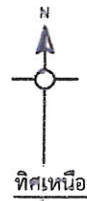
15 ม.ค. 2562

SHEET
 NUMBER :

TOTAL :



โครงการก่อสร้างลำเหมือง คล.ลำเหมืองหลวง หมู่ที่ 1
 ปริมาณงาน โดยจัดจ้างก่อสร้างลำเหมืองส่งน้ำคอนกรีตเสริมเหล็ก จำนวน 3 จุด, **จุดที่ 1** ขนาดช่องระบายน้ำกว้าง 0.80 เมตร สูง 0.80 เมตร ยาว 227 เมตร,
จุดที่ 2 ขนาดช่องระบายน้ำกว้าง 0.80 เมตร สูง 0.80 เมตร ยาว 135 เมตร ,
จุดที่ 3 ขนาดช่องระบายน้ำกว้าง 0.80 เมตร สูง 0.80 เมตร ยาว 43 เมตร ตามแบบที่ อบต.แม่ทากำหนด
 สถานที่ดำเนินการ หมู่ที่ 1 บ้านท่าม่อน ตำบลแม่ทา อำเภอแม่ออน จังหวัดเชียงใหม่



สัญลักษณ์ประกอบแบบแปลน

- ① จุดที่ 1 ก่อสร้างลำเหมือง คล.ขนาดช่องระบายน้ำกว้าง 0.80 เมตร สูง 0.80 เมตร ยาว 227 เมตร (ดูแบบขยาย)
- ② จุดที่ 2 ก่อสร้างลำเหมือง คล.ขนาดช่องระบายน้ำกว้าง 0.80 เมตร สูง 0.80 เมตร ยาว 135 เมตร (ดูแบบขยาย)
- ③ จุดที่ 3 ก่อสร้างลำเหมือง คล.ขนาดช่องระบายน้ำกว้าง 0.80 เมตร สูง 0.80 เมตร ยาว 43 เมตร (ดูแบบขยาย)

แปลนก่อสร้างลำเหมือง คล.
 มาตราส่วน

กองช่าง อบต.แม่ทา



โครงการ

ก่อสร้างลำเหมือง คล.
 ลำเหมืองหลวง หมู่ที่ 1

สถานที่ดำเนินการ

หมู่ที่ 1 บ้านท่าม่อน
 ตำบลแม่ทา อำเภอแม่ออน
 จังหวัดเชียงใหม่

เขียนแบบ

(นายเอกสิทธิ์ วงศ์ชัยคำ)
 นายช่างโยธาชำนาญงาน

ตรวจ

(นายภาคภูมิ วังแจ่ม)
 ผู้อำนวยการกองช่าง

เห็นชอบ

(นายวรรณศักดิ์ แก่นทรัพย์)
 ปลัดองค์การบริหารส่วนตำบลแม่ทา

อนุมัติ

(นายชาญยุทธ อ่องทิพย์)
 นายกองค์การบริหารส่วนตำบลแม่ทา

TITLE :	SHEET CODE :
DATE : ๑๕ ม.ค. ๒๕๖๕	SHEET NUMBER :
TOTAL : 	

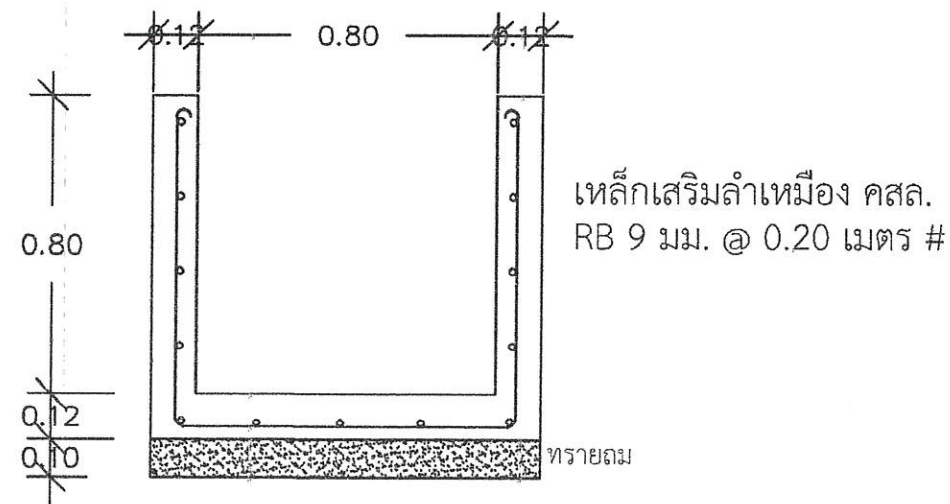
โครงการก่อสร้างลำเหมือง คสล.ลำเหมืองหลวง หมู่ที่ 1

ปริมาณงาน โดยจัดจ้างก่อสร้างลำเหมืองส่งน้ำคอนกรีตเสริมเหล็ก จำนวน 3 จุด, จุดที่ 1 ขนาดช่องระบายน้ำกว้าง 0.80 เมตร สูง 0.80 เมตร ยาว 227 เมตร,

จุดที่ 2 ขนาดช่องระบายน้ำกว้าง 0.80 เมตร สูง 0.80 เมตร ยาว 135 เมตร ,

จุดที่ 3 ขนาดช่องระบายน้ำกว้าง 0.80 เมตร สูง 0.80 เมตร ยาว 43 เมตร ตามแบบที่ อบต.แม่ทากำหนด

สถานที่ดำเนินการ หมู่ที่ 1 บ้านทาม่อน ตำบลแม่ทา อำเภอแม่ออน จังหวัดเชียงใหม่



แบบขยาย ①, ②, ③

รายละเอียดประกอบแบบ

- ① จุดที่ 1 ก่อสร้างลำเหมือง คสล.ขนาดช่องระบายน้ำกว้าง 0.80 เมตร สูง 0.80 เมตร ยาว 227 เมตร (ดูแบบขยาย)
- ② จุดที่ 2 ก่อสร้างลำเหมือง คสล.ขนาดช่องระบายน้ำกว้าง 0.80 เมตร สูง 0.80 เมตร ยาว 135 เมตร (ดูแบบขยาย)
- ③ จุดที่ 3 ก่อสร้างลำเหมือง คสล.ขนาดช่องระบายน้ำกว้าง 0.80 เมตร สูง 0.80 เมตร ยาว 43 เมตร (ดูแบบขยาย)

แบบรูปตัดลำเหมือง คสล.

มาตราส่วน

1 : 20

กองช่าง อบต.แม่ทา



โครงการ

ก่อสร้างลำเหมือง คสล.
ลำเหมืองหลวง หมู่ที่ 1

สถานที่ดำเนินการ

หมู่ที่ 1 บ้านทาม่อน
ตำบลแม่ทา อำเภอแม่ออน
จังหวัดเชียงใหม่

เขียนแบบ

(นายเอกสิทธิ์ วงศ์ชัยคำ)
นายช่างโยธาชำนาญงาน

ตรวจ

(นายภาณุภูมิ วัจแจ่ม)
ผู้อำนวยการกองช่าง

เห็นชอบ

(นายวรรณศักดิ์ แก่นทรัพย์)
ปลัดองค์การบริหารส่วนตำบลแม่ทา

อนุมัติ

(นายชาญยุทธ อ่องทิพย์)
นายกองค์การบริหารส่วนตำบลแม่ทา

TITLE :

SHEET
CODE :

DATE :

๕ ม.ค. ๒๕๖๕

SHEET
NUMBER :

TOTAL :

