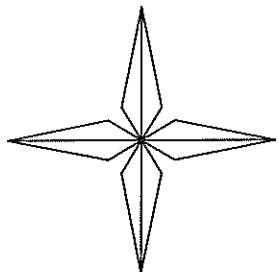


โครงการก่อสร้างวางระบายน้ำคอนกรีตเสริมเหล็กรูปตัวยูผาปิดตะแกรงเหล็ก  
สายทางข้าง รพ.สต.เสม็ด  
สถานที่ก่อสร้าง บ้านเสม็ด หมู่ที่ 1 ตำบลเสม็ด อำเภอสำโรงทาบ จังหวัดสุรินทร์  
ขนาดกว้าง 0.50 เมตร ลึก 0.50 เมตร ความยาว 192.00 เมตร  
รายละเอียดตามแบบที่องค์การบริหารส่วนตำบลเสม็ดกำหนด



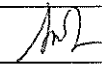

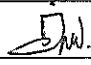
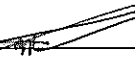

เจ้าของโครงการ องค์การบริหารส่วนตำบลเสม็ด

ทิศเหนือ



องค์การบริหารส่วนตำบลเสมีจ  
อำเภอสำโรงท่า จังหวัดสุรินทร์

โครงการ : ก่อสร้างวางระบายน้ำ คสล.ผ่าปิด  
เหล็กตะแคง

เขียนแบบ	 นายณรงค์ เครือศรี ผู้ช่วยช่างโยธา
วิศวกร	 นายศักดิ์ชาย ทราบรัมย์ วิศวกรโยธา สบ. 13266
ตรวจ	 นายอัศรพล รุ่งเรือง ช่างโยธาชำนาญงาน วิทยาราชการแทน ผู้อำนวยการกองช่าง
เห็นชอบ	 นางเรืองรอง อรุณวรรณ ปลัดองค์การบริหารส่วนตำบลเสมีจ
อนุมัติ	 นายสุระเวช ไชยพันธ์ นายกองค์การบริหารส่วนตำบลเสมีจ

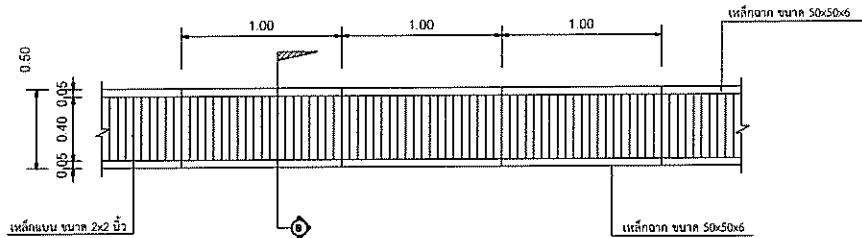
รายการแก้ไข

ครั้งที่	รายการ	อนุมัติ/รับ
2		
3		
4		
5		
6		

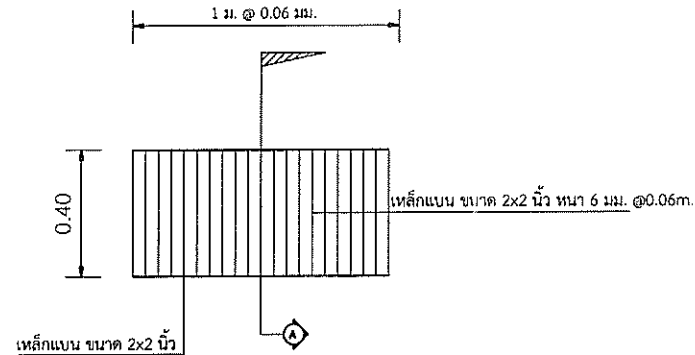
แสดง	-พื้นที่บริเวณ
มาตราส่วน	Not to scale
วันเดือนปี	22 มกราคม 2569
แบบเลขที่	
แผ่นที่	

ผังบริเวณ

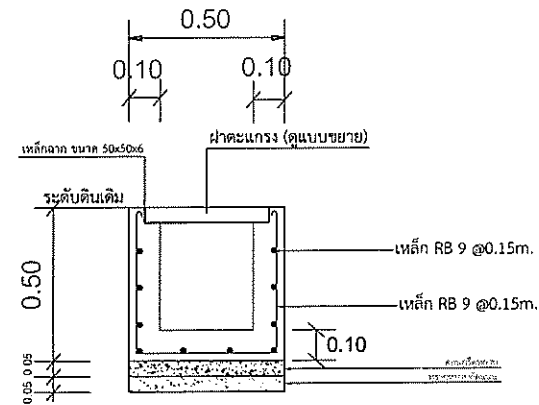
Not to scale



แปลนวางระบายน้ำ  
NOT TO SCALE



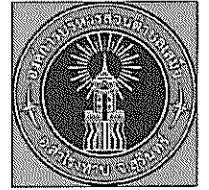
แปลนฝาดะแกรงวางระบายน้ำ  
NOT TO SCALE



แบบแสดงรูปตัดวางระบายน้ำ  
NOT TO SCALE

### ข้อกำหนดเกี่ยวกับการใช้วัสดุก่อสร้างและครุภัณฑ์ตามสัญญาก่อสร้าง เพื่อส่งเสริมการใช้ สินค้า / ผลิตภัณฑ์ ที่ผลิตในประเทศ

ผู้รับจ้างต้องใช้วัสดุก่อสร้างหรือครุภัณฑ์ที่เป็นส่วนหนึ่งของงานก่อสร้าง (ถ้ามี) ตามโครงการก่อสร้างนี้ โดยต้องเป็นวัสดุก่อสร้างหรือครุภัณฑ์ที่เป็นผลิตภัณฑ์ที่ผลิตภายในประเทศ ไม่น้อยกว่าร้อยละ 60 ของมูลค่าวัสดุก่อสร้างที่ใช้ในโครงการก่อสร้างนี้ ทั้งนี้หากงานก่อสร้างมีวัสดุก่อสร้างที่เป็นเหล็ก จะต้องใช้วัสดุก่อสร้างที่เป็นเหล็กซึ่งผลิตภายในประเทศ ไม่น้อยกว่าร้อยละ 90 ของปริมาณเหล็กที่ใช้ตามสัญญาก่อสร้างนี้



องค์การบริหารส่วนตำบลเสมิง  
อำเภอสามโก้ จังหวัดสุรินทร์

โครงการ : ก่อสร้างวางระบายน้ำ คลส.ลำปัด  
เหล็กตะแกรง

เขียนแบบ	นายณรงค์ เครือศรี ผู้ช่วยนายช่างโยธา
วิศวกร	นายศักดิ์ชาย ทราบรัมย์ วิศวกรโยธา สบ. 13266
ตรวจ	นายอิศรพล รุ่งเรือง นายช่างโยธาชำนาญงาน วิทยาราชการแทน ผู้อำนวยการกองช่าง
เห็นชอบ	นางเรืองรอง อรุณวรรณระ ปลัดองค์การบริหารส่วนตำบลเสมิง
อนุมัติ	นายสุระเวช ไซยพันนา นายกองค์การบริหารส่วนตำบลเสมิง

รายการแก้ไข		
ครั้งที่	รายการ	อนุมัติ/รับ
2		
3		
4		
5		
6		

แสดง	แปลนหน้า -รูปตัด
มาตราส่วน	Not to scale
วันเดือนปี	22 มกราคม 2569
แบบเลขที่	
แผ่นที่	



องค์การบริหารส่วนตำบลเสด็จ  
อำเภอสำโรงทาบ จังหวัดสุรินทร์

โครงการ : ก่อสร้างรางระบายน้ำ คล.ผาปิด  
เหล็กตะแกรง

เขียนแบบ  
นายณรงค์ เครือศรี  
ผู้ชำนาญช่างโยธา

วิศวกร  
นายศักดิ์ชาย ทราบรัมย์  
วิศวกรโยธา ส.บ. 13266

ตรวจ  
นายอัครพล รุ่งเรือง  
นายช่างโยธาชำนาญงาน วิชาการช่างโยธา  
ผู้อำนวยการก่อสร้าง

เห็นชอบ  
นางเรืองรอง อรุณวรรณะ  
ปลัดองค์การบริหารส่วนตำบลเสด็จ

อนุมัติ  
นายสุระเวช ไซยพันนา  
นายกองค์การบริหารส่วนตำบลเสด็จ

รายการแก้ไข

ครั้งที่	รายการ	อนุมัติ/วันที่
2		
3		
4		
5		
6		

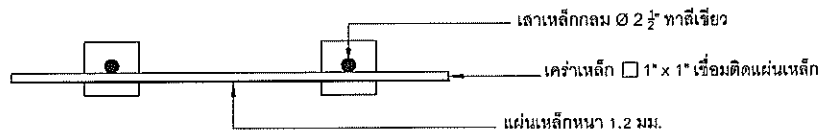
แสดง  
-แบบป้ายโครงการ

มาตรฐาน  
Not to scale

วันเดือนปี  
22 มกราคม 2569

แบบเลขที่

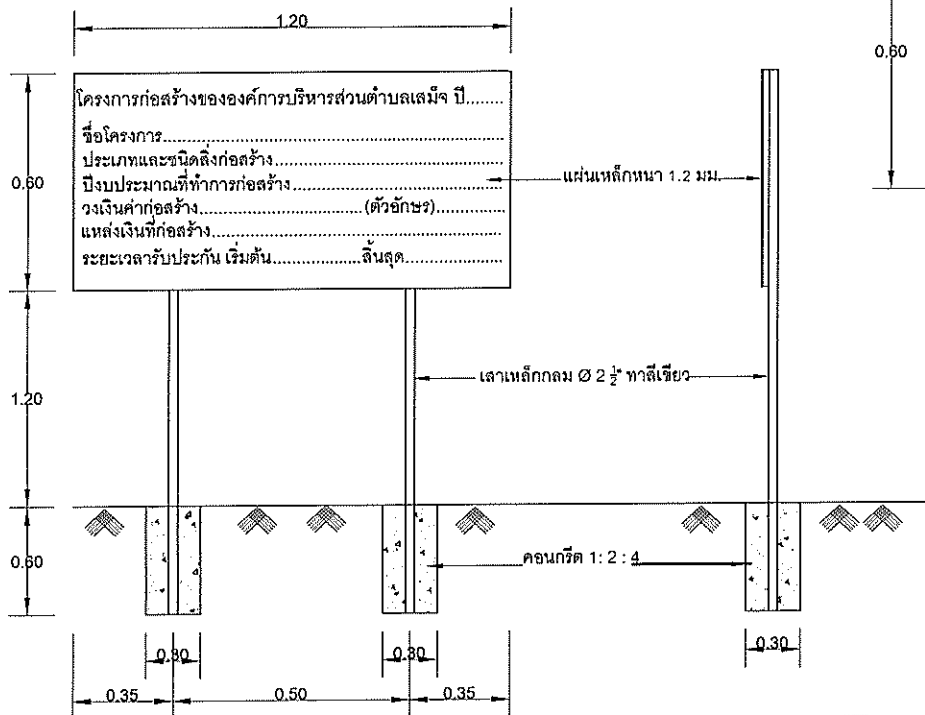
แผ่นที่



### แบบป้ายประชาสัมพันธ์โครงการ (ป้ายหลังก่อสร้างเสร็จ)

มาตรฐาน

NO SCALE



### รูปด้านหน้า

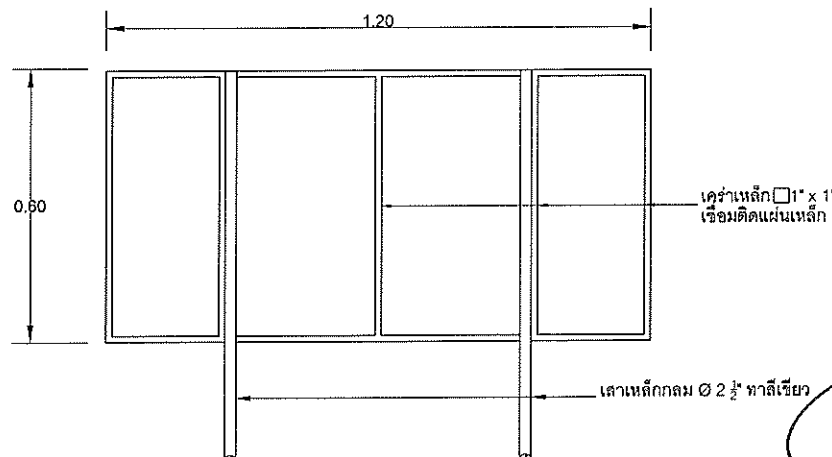
มาตรฐาน

NO SCALE

### รูปด้านข้าง

มาตรฐาน

NO SCALE



### แสดงโครงเหล็กยึดติดแผ่นป้าย

มาตรฐาน

NO SCALE

### รายการประกอบแบบ

- 1.เสาเหล็กกลม Ø 2 1/2" ทาสีเขียว
- 2.โครงเหล็ก 1" x 1" ทาสีรองพื้นกันสนิม ทาด้วยสีน้ำมันสีเขียว
- 3.แผ่นป้ายเหล็กหนา 1.2 mm. ทาสีรองพื้นกันสนิม ทาด้วยสีน้ำมันสีเขียว
- 4.ยึดแผ่นป้ายติดเสาเหล็กด้วยน็อต Ø 3/8"
- 5.ขนาดตัวอักษรตามความเหมาะสม สีขาว

ข้อกำหนดเกี่ยวกับการใช้วัสดุก่อสร้างและครุภัณฑ์ตามสัญญาก่อสร้าง  
เพื่อส่งเสริมการใช้ สินค้า / ผลิตภัณฑ์ ที่ผลิตในประเทศ

ผู้รับจ้างต้องใช้วัสดุก่อสร้างหรือครุภัณฑ์ที่เป็นส่วนหนึ่งของงานก่อสร้าง (ถ้ามี) ตามโครงการก่อสร้างนี้ โดยต้องเป็นวัสดุก่อสร้างหรือครุภัณฑ์ที่เป็นผลิตภัณฑ์ที่ผลิตภายในประเทศ ไม่น้อยกว่าร้อยละ 60 ของมูลค่าวัสดุก่อสร้างที่ใช้ในโครงการก่อสร้างนี้ ทั้งนี้หากงานก่อสร้างมีวัสดุก่อสร้างที่เป็นเหล็ก จะต้องใช้วัสดุก่อสร้างที่เป็นเหล็กซึ่งผลิตภายในประเทศ ไม่น้อยกว่าร้อยละ 90 ของปริมาณเหล็กที่ใช้ตามสัญญาก่อสร้างนี้

1.20

2.40

**โครงการก่อสร้างของ อบต.เสมีจ ปี.....**  
โทร 044-558876

ชื่อโครงการ.....

ประเภทและชนิดของสิ่งก่อสร้าง..... คณะกรรมการตรวจรับพัสดุ

ปริมาณงาน..... 1.....

ผู้รับจ้าง..... ที่อยู่..... หมายเลขโทรศัพท์..... 2.....

ระยะเวลาเริ่มต้น..... ระยะเวลาสิ้นสุด..... 3.....

รวมระยะเวลา.....วัน

วงเงินงบประมาณ.....บาท(ตัวอักษร)

ราคากลางค่าก่อสร้าง.....บาท (ตัวอักษร)

วงเงินค่าก่อสร้างตามที่ได้ลงนามในสัญญาจ้าง.....บาท(ตัวอักษร)

แปลนป้ายประชาสัมพันธ์โครงการ (ป้ายระหว่างดำเนินการก่อสร้าง)  
มาตราส่วน NO SCALE

**รายการประกอบแบบ**

- 1.แผ่นป้าย วัสดุไวไนล ขนาด 1.20 x 2.40 m. พื้นสีเขียว
- 2.ขนาดตัวอักษรตามความเหมาะสม สีขาว



องค์การบริหารส่วนตำบลเสมีจ  
อำเภอสารภี จังหวัดเชียงใหม่

โครงการ : ก่อสร้างรางระบายน้ำ คสล.ผ่าปัด  
เหล็กตะแกรง

เขียนแบบ	
	นายณรงค์ เครือศรี ผู้ช่วยนายช่างโยธา
วิศวกร	
	นายศักดิ์ชาย ทราบรัมย์ วิศวกรโยธา ส.บ. 13266
ตรวจ	
	นายอิศรพล รุ่งเรือง นายช่างโยธาชำนาญงาน วิทยากรสถาน ผู้ชำนาญการก่อสร้าง
เห็นชอบ	
	นางเรืองรอง อรุณารอง ปลัดองค์การบริหารส่วนตำบลเสมีจ
อนุมัติ	
	นายสุระเวช ไซยพันนา นายกองค์การบริหารส่วนตำบลเสมีจ

**รายการแก้ไข**

ครั้งที่	รายการ	อนุมัติ/วันที่
2.		
3.		
4.		
5.		
6.		

แสดง  
-แบบป้ายประชาสัมพันธ์(ชั่วคราว)

มาตราส่วน Not to scale

วันเดือนปี 22 มกราคม 2569

แบบเลขที่

แผ่นที่