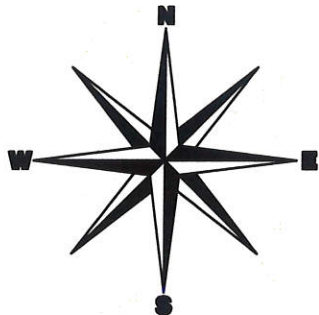
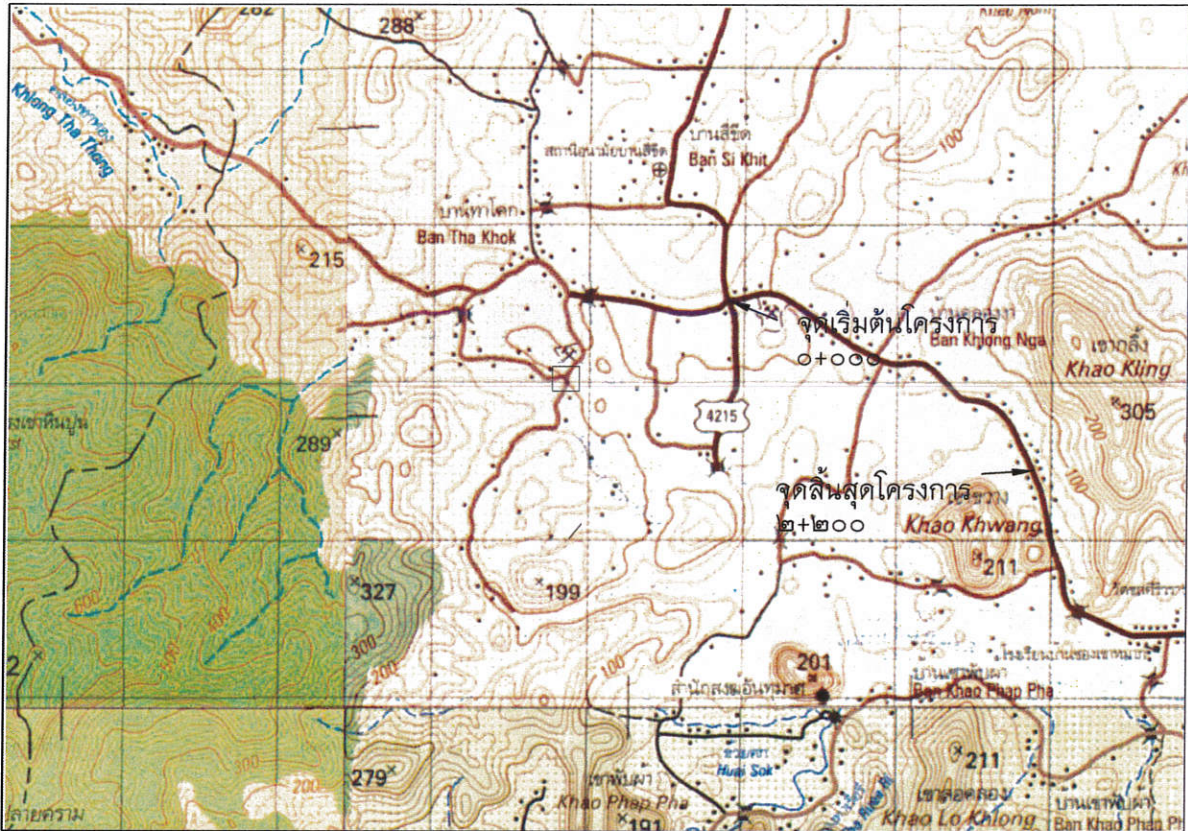


แผนที่ที่ตั้งโครงการ



องค์การบริหารส่วนตำบลสีซัด

โครงการ ซ่อมสร้างผิวจราจร
แอสฟัลติกคอนกรีต ถนนทางหลวง
หมายเลข4215 ตอนแยกทางหลวง
หมายเลข 401(สีชล) ถึงบ้านสีซัด

สถานที่ก่อสร้าง หมู่ที่ 2
ตำบลสีซัด อำเภอสีชล
จังหวัดนครศรีธรรมราช

วิศวกร

เขียนแบบ

(นายสิทธิพร ทองสุวรรณ)
ผู้ช่วยนายช่างโยธา

สารบัญแบบ

รายการ	
A - 01	แผนที่ที่ตั้งโครงการ สารบัญแบบ
A - 02	ผังบริเวณโครงการ
A - 03	ขยาย รูปตัด
A - 04	ขยาย รูปตัด
A - 05	รายการประกอบแบบ
A - 06	รายการประกอบแบบ
A - 07	ป้ายโครงการ

เห็นชอบ

(นายสาริศ เดชรักษา)
ปลัดองค์การบริหารส่วนตำบลสีซัด

อนุมัติ

(นายสาริศ เดชรักษา)

ปลัดองค์การบริหารส่วนตำบลสีซัด
ปฏิบัติหน้าที่นายกองค์การบริหารส่วนตำบลสีซัด

แบบแสดง

แผนที่ที่ตั้งโครงการ สารบัญแบบ

แผนที่	จำนวนแผ่น
A - 01	7



องค์การบริหารส่วนตำบลสีซัด

โครงการ ซ่อมสร้างผิวจราจร
แอสฟัลติกคอนกรีต ถนนทางหลวง
หมายเลข 4215 ตอนแยกทางหลวง
หมายเลข 401 (สีซัด) ถึงบ้านสีซัด

สถานที่ก่อสร้าง หมู่ที่ 2
ตำบลสีซัด อำเภอสีซัด
จังหวัดนครศรีธรรมราช

วิศวกร

เขียนแบบ

(นายสิทธิพร ทองสุวรรณ)
ผู้ช่วยนายช่างโยธา

เห็นชอบ

(นายสาริต เดชรักษา)
ปลัดองค์การบริหารส่วนตำบลสีซัด

อนุมัติ

(นายสาริต เดชรักษา)

ปลัดองค์การบริหารส่วนตำบลสีซัด
ปฏิบัติหน้าที่นายกองค์การบริหารส่วนตำบลสีซัด

แบบแสดง

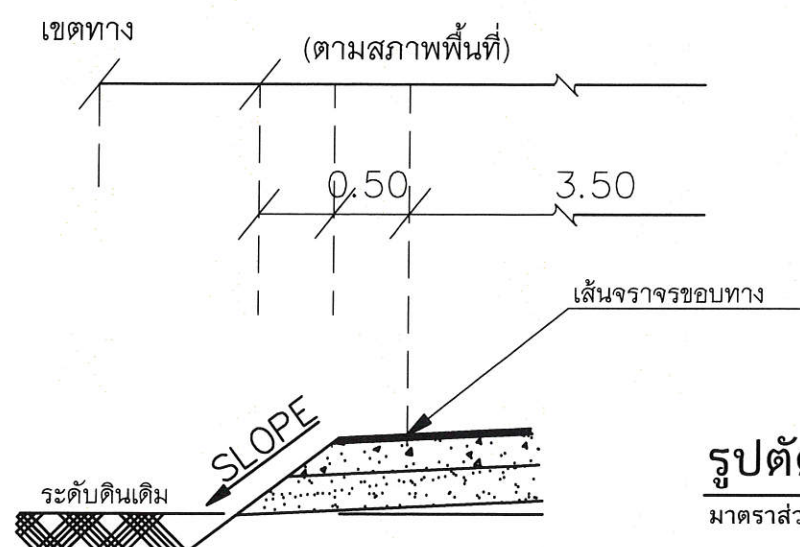
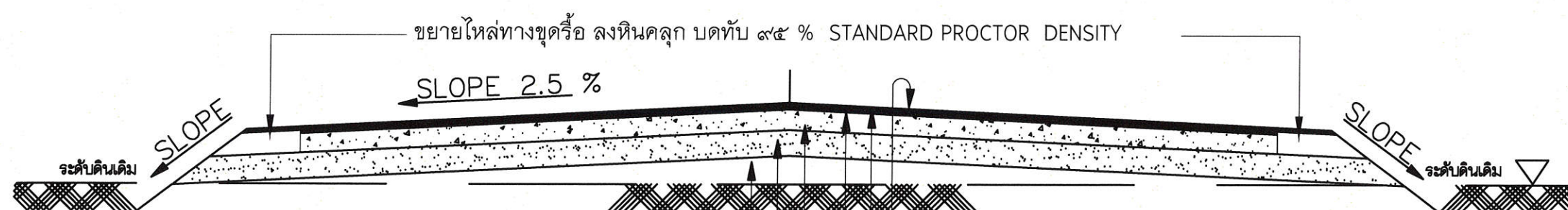
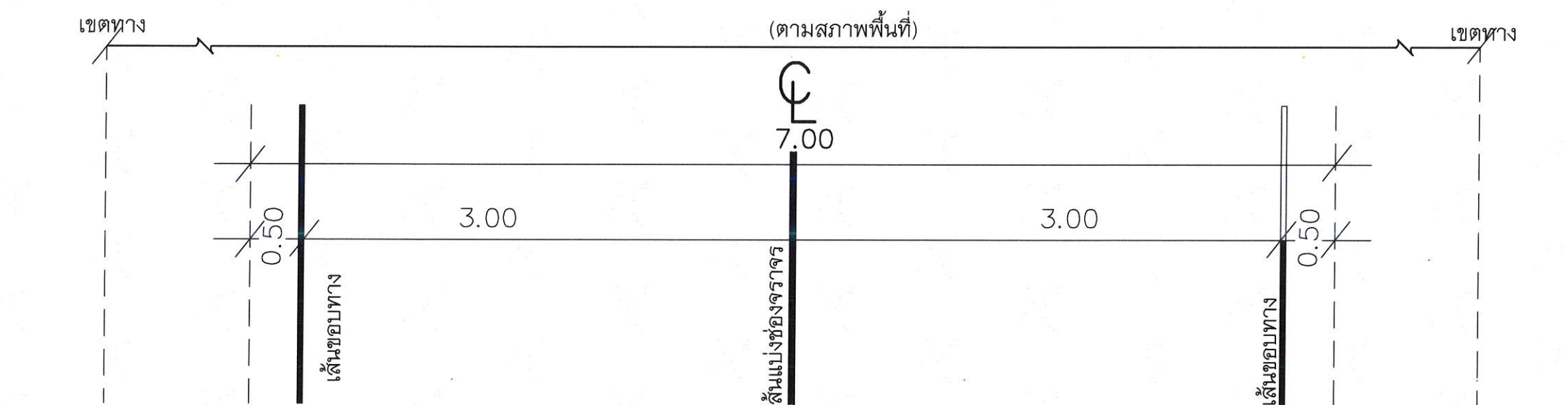
ขยาย รูปตัด

แผ่นที่

A - 03

จำนวนแผ่น

7



รูปตัดขยายไหล่ทาง

มาตราส่วน No Scale

รูปตัดโครงสร้างปรับปรุงผิวทาง

มาตราส่วน

No Scale

ขยายรูปตัด ① (ก.ม. 0+000 - ก.ม. 0+750)

ขยายรูปตัด ② (ก.ม. 0+750 - ก.ม.2+200)



องค์การบริหารส่วนตำบลสีซัด

โครงการ ซ่อมสร้างผิวจราจร
แอสฟัลติกคอนกรีต ถนนทางหลวง
หมายเลข 4215 ตอนแยกทางหลวง
หมายเลข 401 (สีซัด) ถึงบ้านสีซัด

สถานที่ก่อสร้าง หมู่ที่ 2
ตำบลสีซัด อำเภอสหัส
จังหวัดนครราชสีมา

วิศวกร

เขียนแบบ

(นายสิทธิพร ทองสุวรรณ)
ผู้ช่วยนายช่างโยธา

เห็นชอบ

(นายสาริศ เดชรักษา)
ปลัดองค์การบริหารส่วนตำบลสีซัด

อนุมัติ

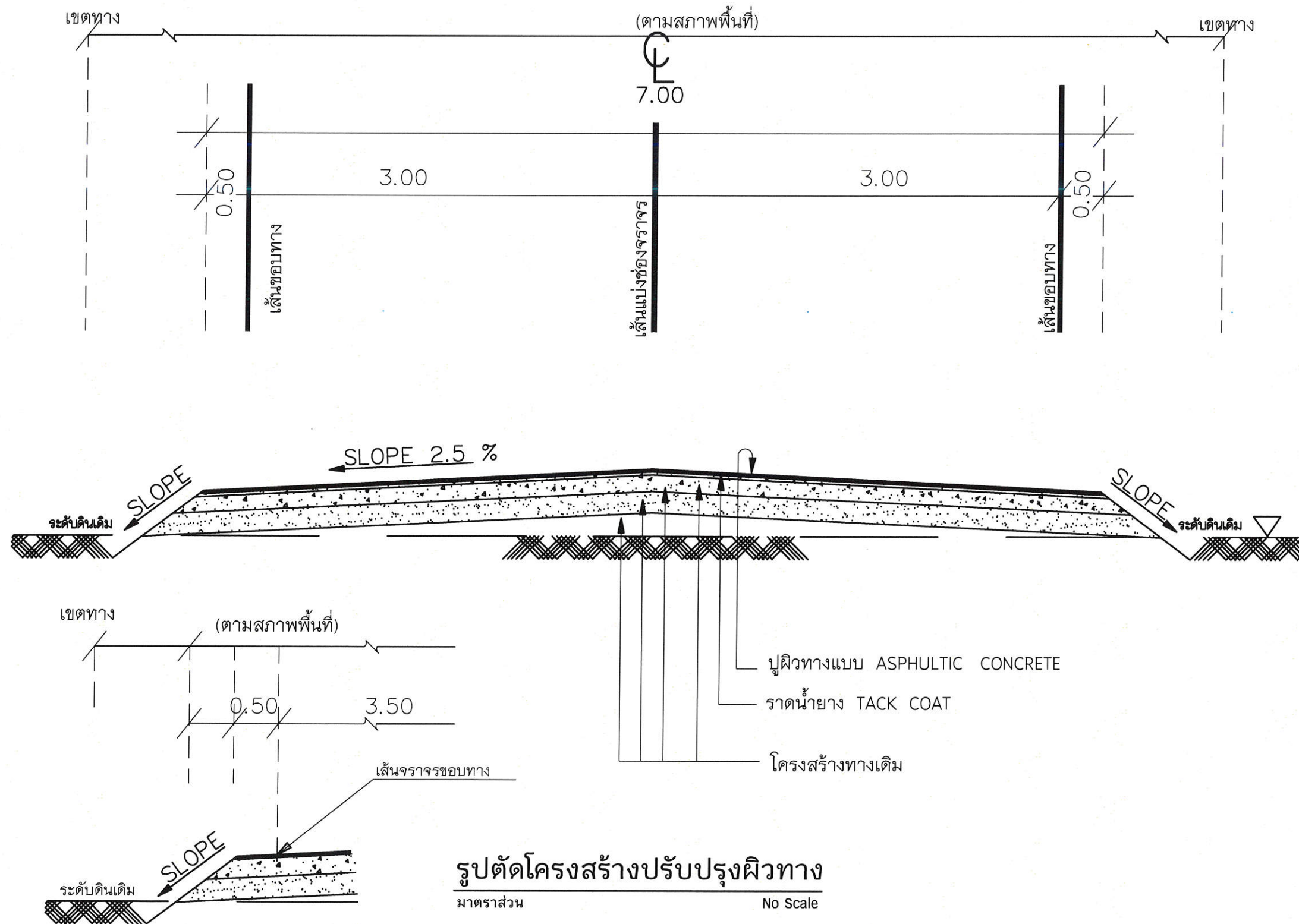
(นายสาริศ เดชรักษา)
ปลัดองค์การบริหารส่วนตำบลสีซัด
ปฏิบัติหน้าที่นายกองค์การบริหารส่วนตำบลสีซัด

แบบแสดง

ขยาย รูปตัด

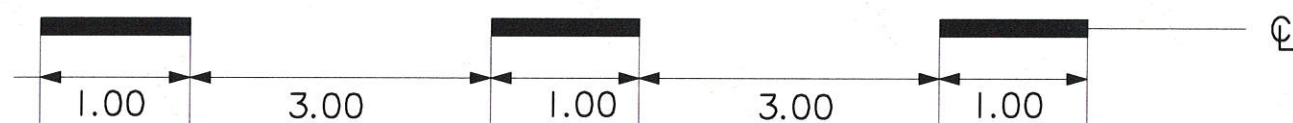
แผ่นที่
A - 04

จำนวนแผ่น
7



ขนาด และระยะของเส้นจราจร

เส้นประ



- เส้นแบ่งทิศทางการจราจรใช้เป็นเส้นสีเหลืองขนาดกว้าง 0.10 เมตร ตีเส้นแบ่งกึ่งกลางตลอดแนว
- เส้นประเป็นเส้นสีเหลืองแบ่งทิศทางของการจราจรในสายทาง 2 ช่องจราจร ในบริเวณที่ยอมให้รถแซงกันได้ ทั้งขนาดความยาว และการเว้นของช่องที่กำหนดไว้ เส้นยาว 1 เมตร เว้นช่อง 3 เมตร
 - เส้นทึบ เป็นเส้นสีเหลือง ในบริเวณห้ามแซงในสายทาง 2 ช่องจราจร หรือบริเวณก่อนถึงทางแยก โดยก่อนถึงทางแยกห้ามรถเปลี่ยนช่องจราจรความยาวของเส้นต้องไม่น้อยกว่า 24 เมตร

เส้นขอบทาง



ใช้เส้นทึบสีขาว กว้าง 0.10 เมตร ทั้ง 2 ข้างตลอดแนว

หมายเหตุ แบบเครื่องหมายผิวจราจรบนผิวทาง(สีเส้นจราจร) ปรับปรุงจากแบบเลขที่
ทช. -3-109/45 (แก้ไขครั้งที่ 1) กรมทางหลวงชนบท



องค์การบริหารส่วนตำบลสีซัด

โครงการ ซ่อมสร้างผิวจราจร
แอสฟัลติกคอนกรีต ถนนทางหลวง
หมายเลข 4215 ตอนแยกทางหลวง
หมายเลข 401 (สีซัด) ถึงบ้านสีซัด

สถานที่ก่อสร้าง หมู่ที่ 2
ตำบลสีซัด อำเภอสีซัด
จังหวัดนครศรีธรรมราช

วิศวกร

เขียนแบบ

(นายสิทธิพร ทองสุวรรณ)
ผู้ช่วยนายช่างโยธา

เห็นชอบ

(นายสาริศ เดชรักษา)
ปลัดองค์การบริหารส่วนตำบลสีซัด

อนุมัติ

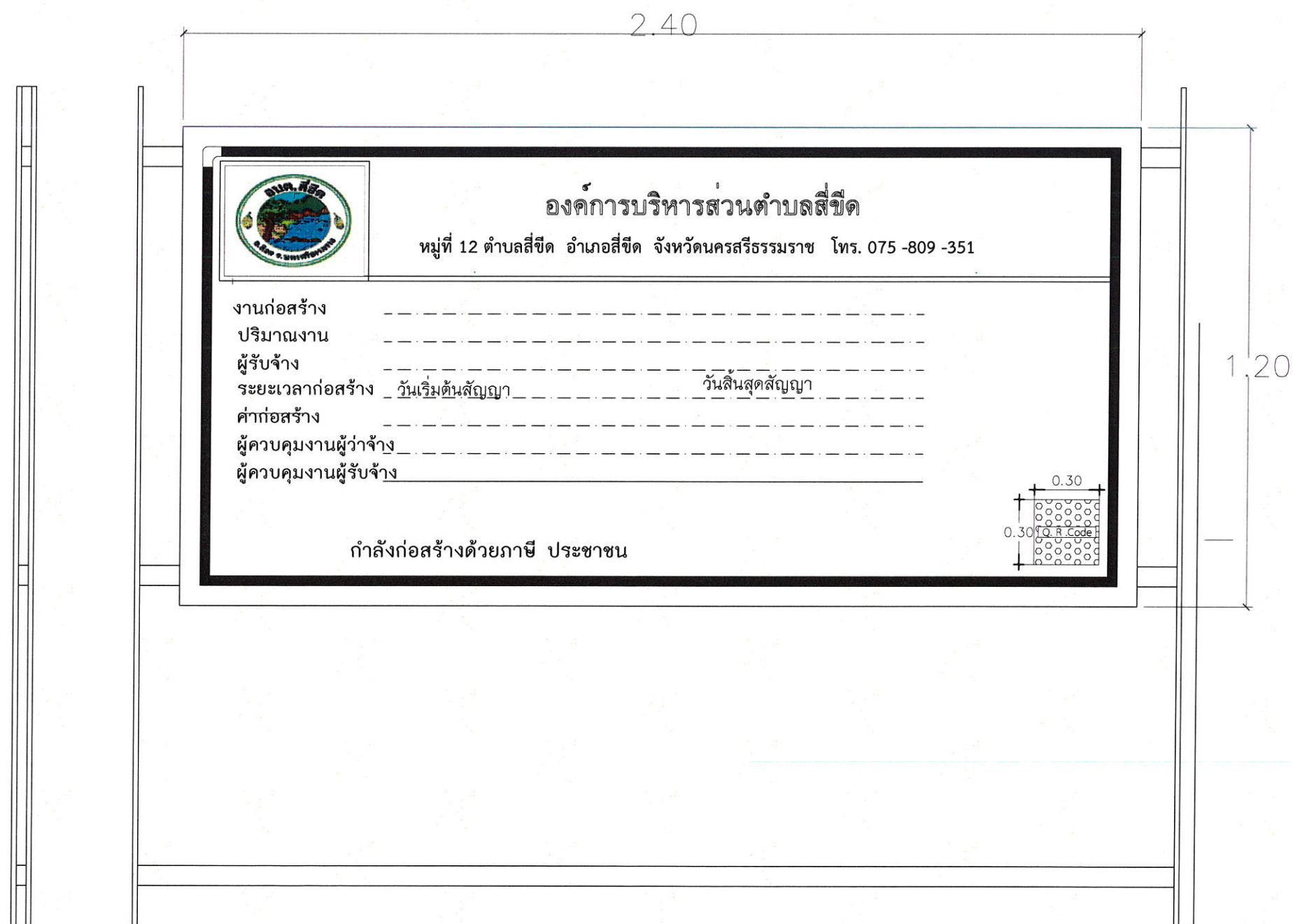
(นายสาริศ เดชรักษา)
ปลัดองค์การบริหารส่วนตำบลสีซัด
ปฏิบัติหน้าที่นายกองค์การบริหารส่วนตำบลสีซัด

แบบแสดง

รายการประกอบแบบ

แผ่นที่
A - 06

จำนวนแผ่น
7



แบบป้ายประชาสัมพันธ์โครงการ



องค์การบริหารส่วนตำบลสีซัด

โครงการ ซ่อมสร้างผิวจราจร
แอสฟัลติกคอนกรีต ถนนทางหลวง
หมายเลข 4215 ตอนแยกทางหลวง
หมายเลข 401 (สีซัด) ถึงบ้านสีซัด

สถานที่ก่อสร้าง หมู่ที่ 2
ตำบลสีซัด อำเภอสีซัด
จังหวัดนครศรีธรรมราช

วิศวกร

เขียนแบบ

(นายสิทธิพร ทองสุวรรณ)
ผู้ช่วยนายช่างโยธา

เห็นชอบ

(นายสาริศ เดชรักษา)
ปลัดองค์การบริหารส่วนตำบลสีซัด

อนุมัติ

(นายสาริศ เดชรักษา)

ปลัดองค์การบริหารส่วนตำบลสีซัด
ปฏิบัติหน้าที่นายกองค์การบริหารส่วนตำบลสีซัด

แบบแสดง

แบบป้ายโครงการ

แผ่นที่

A - 07

จำนวนแผ่น

7