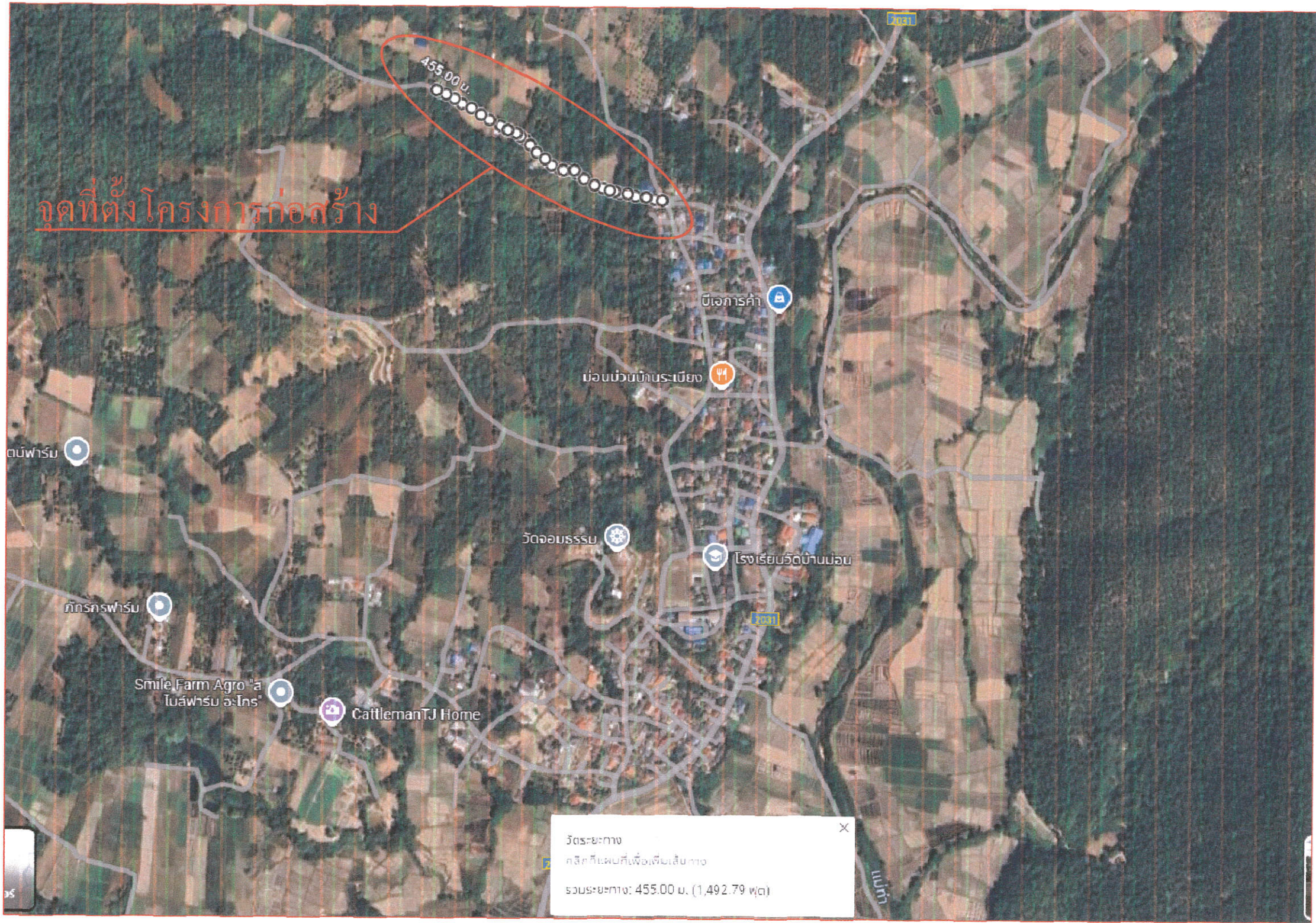





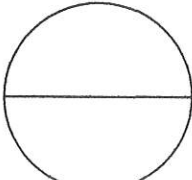


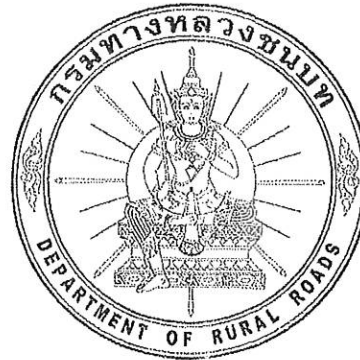
โครงการก่อสร้างถนนคอนกรีตเสริมเหล็กสายห้วยเจียะโน หมู่ที่ 1 บ้านทาม่อน ตำบลแม่ทา อำเภอแม่ออน จังหวัดเชียงใหม่
กว้าง 4 เมตร ยาว 455 เมตร หนา 0.15 เมตร หรือมีพื้นที่ไม่น้อยกว่า 1,820 ตารางเมตร
องค์การบริหารส่วนตำบลแม่ทา อำเภอแม่ออน จังหวัดเชียงใหม่



แผนที่แสดงจุดที่ตั้งโครงการก่อสร้าง

***รายละเอียดประกอบ**
ก่อสร้างถนนคอนกรีตเสริมเหล็ก ขนาดกว้าง 4 เมตร ยาว 455 เมตร หนา 0.15 เมตร
หรือมีพื้นที่ คสล. 1,820 ตารางเมตร (ตามแบบที่ อบต.แม่ทากำหนด)

กองช่าง อบต.แม่ทา 	
โครงการ ก่อสร้างถนนคอนกรีตเสริมเหล็กสายห้วยเจียะโน หมู่ที่ 1 บ้านทาม่อน	
สถานที่ก่อสร้าง บ้านทาม่อน หมู่ที่ 1 ตำบลแม่ทา อำเภอแม่ออน จังหวัดเชียงใหม่	
เขียนแบบ  (นายเอกสิทธิ์ วงศ์ชัยคำ) นายช่างโยธาชำนาญงาน	
ตรวจ  (นายภาคภูมิ วัจแจ่ม) ผู้อำนวยการกองช่าง	
เห็นชอบ  (นายวรรณศักดิ์ แก่นทรัพย์) ปลัดองค์การบริหารส่วนตำบลแม่ทา	
อนุมัติ  (นายชาญยุทธ อ่องทิพย์) นายกองค์การบริหารส่วนตำบลแม่ทา	
TITEL :	
DATE : 11 ธ.ค. 2561	SHEET NUMBER :
TOTAL : 	



กรมทางหลวงชนบท

แบบมาตรฐานงานทางสำหรับ อปท.

แบบมาตรฐานงานทางสำหรับอปท.

พิมพ์ครั้งที่ 4 : ธันวาคม 2556

จำนวน : 1,500 เล่ม

ISBN : 978-974-9848-75-3

ลิขสิทธิ์ : กรมทางหลวงชนบท

จัดทำโดย : กรมทางหลวงชนบท กระทรวงคมนาคม

แผ่นที่ 15