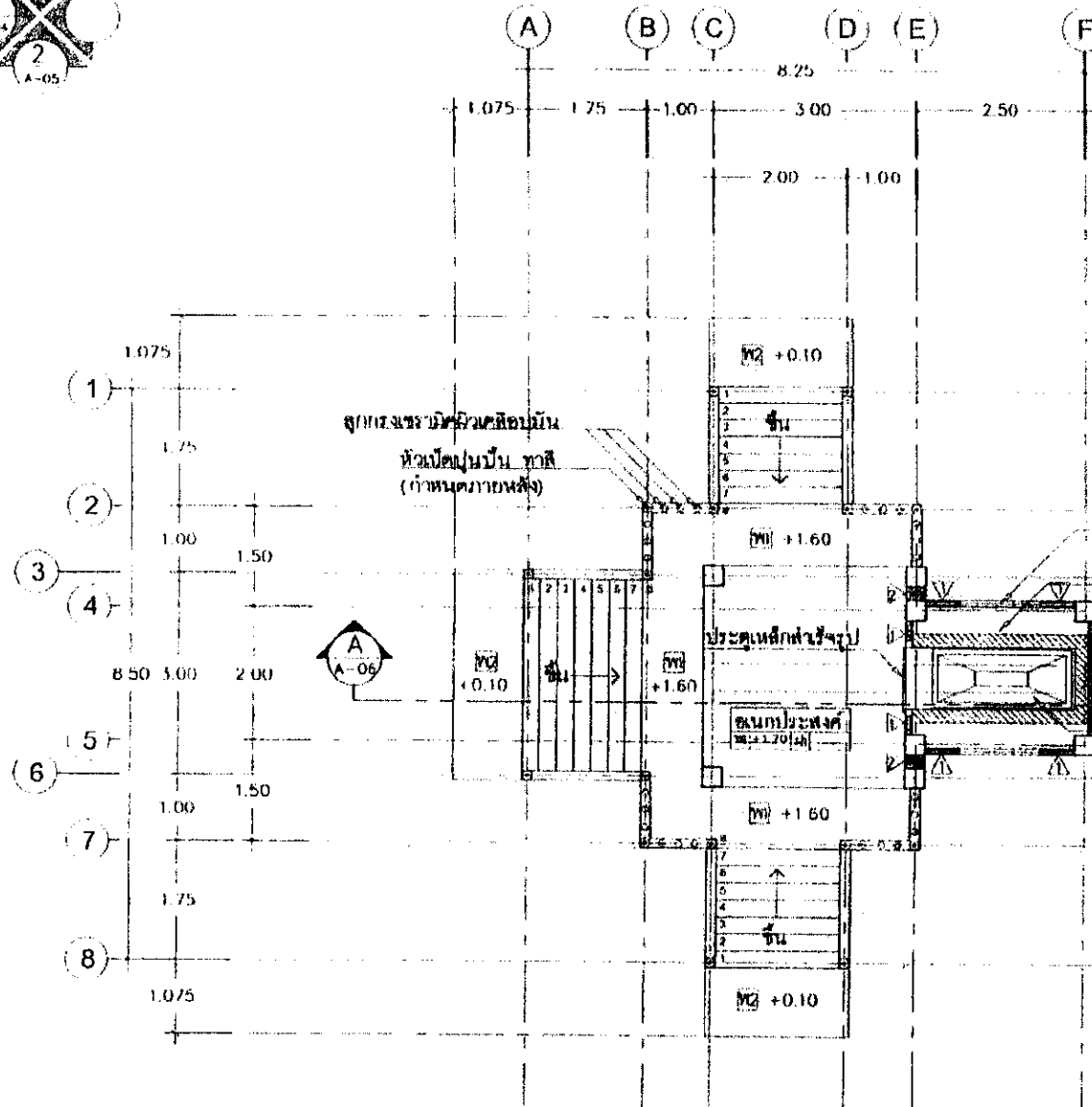


โครงการก่อสร้างเมรุ (เผาศพ) บ้านแก่งนาง หมู่ที่ 13 ตำบลกกตูม อำเภอดงหลวง จังหวัดมุกดาหาร

ปริมาณงาน พิวราจร กว้าง 5.00 เมตร ยาว 6.50 เมตร สูงเฉลี่ย 13.00 เมตร หรือพื้นที่ใช้สอยไม่ต่ำกว่า 32.50 ตร.ม.



หมายเหตุ:ผังบริเวณอาจเปลี่ยนแปลงได้ตามความเหมาะสมหรือดุลยจิตของผู้ควบคุมงาน

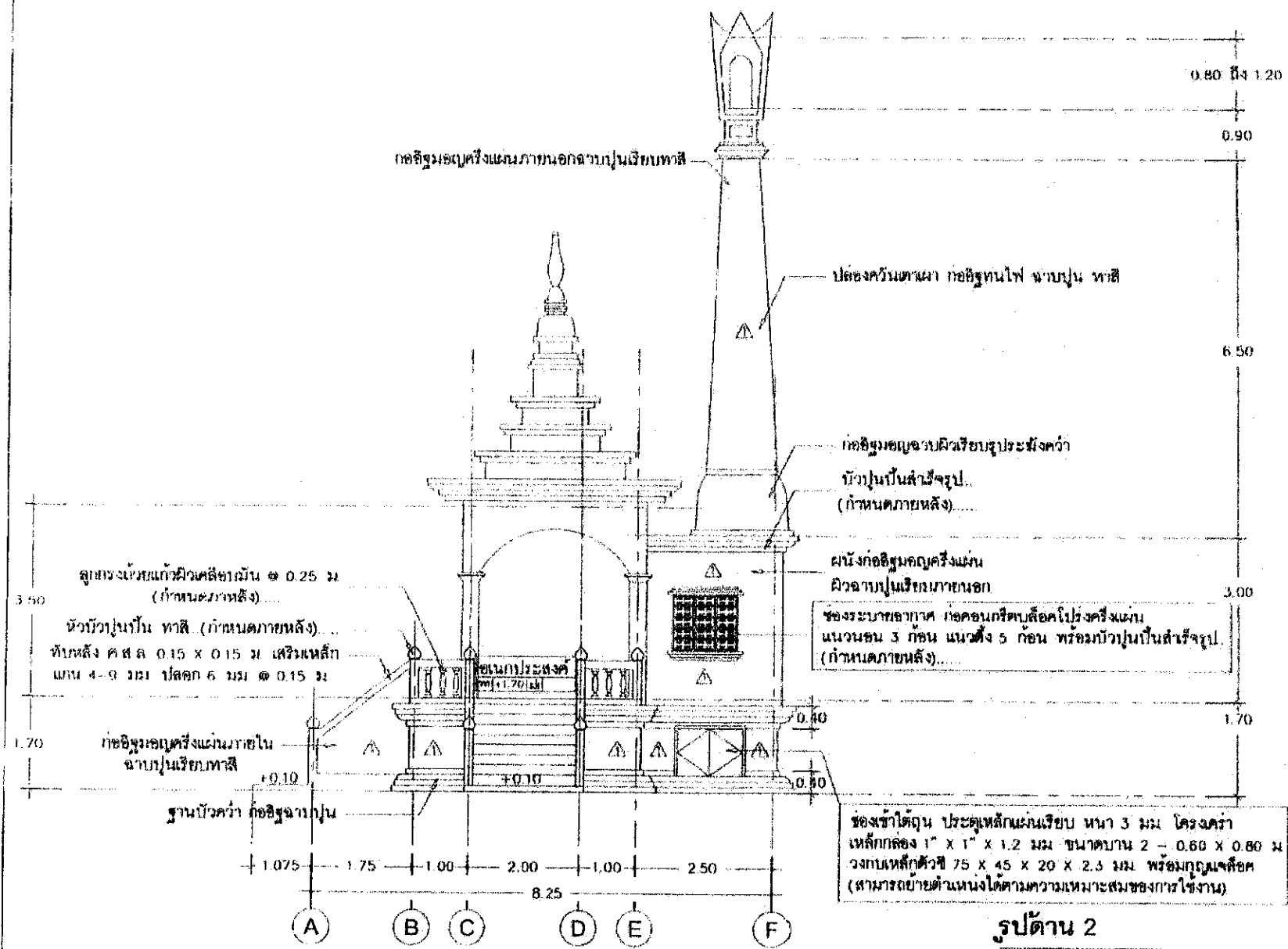


แปลนพื้น

หน้ากระดาษ

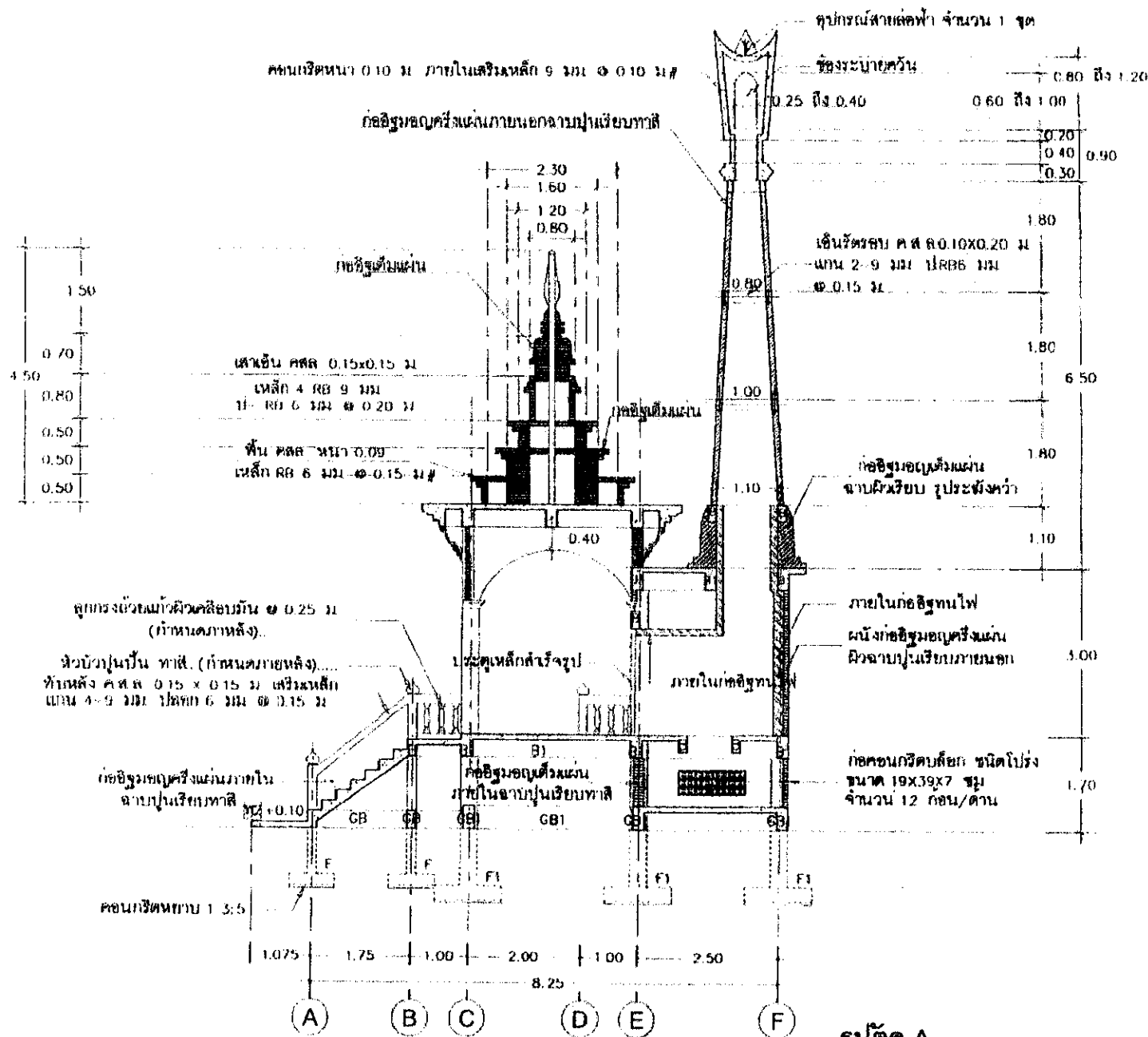
1 : 75

เทศบาลตำบลกกตูม อำเภอคงหลวง จังหวัดมุกดาหาร	
โครงการ ก่อสร้างเมรุ (เผาศพ) บ้านแก่งนาง	
สถานที่ก่อสร้าง บ้านแก่งนาง หมู่ที่ ๑๓	
เขียนแบบ/คัดลอก (นายอดิเทพ พันธุ์คุ้มเก่า) ผู้ช่วยนายช่างโยธา	
ผู้ตรวจ (นายปฏิภาณ หงษ์) รักษาการแทนผู้อำนวยการกองช่าง	
ผู้เห็นชอบ (นางสาวรัตนาศร เศรษฐี) รักษาการแทนปลัดเทศบาลตำบลกกตูม	
ผู้อนุมัติ (นายศรีวิชัย ขาวคง) นายกเทศมนตรี	
แบบแสดง แปลนพื้น	
เลขที่	
วันที่	
แผ่นที่	2/9



รูปด้าน 2

เทศบาลตำบลกกตูม อำเภอคงหลวง จังหวัดมุกดาหาร	
โครงการ ก่อสร้างเมรุ (เผาศพ)บ้านแก่งนาง	
สถานที่ก่อสร้าง บ้านแก่งนาง หมู่ที่ ๑๓	
เขียนแบบ/คัดลอก (นายอดิเทพ พันธุ์คุ้มเก่า) ผู้ช่วยนายช่างโยธา	
ผู้ตรวจ (นายปฏิภาณ หงษ์) รักษาการแทนผู้อำนวยการกองช่าง	
ผู้เห็นชอบ (นางสาวรัตนา เศษฤทธิ์) รักษาการแทนปลัดเทศบาลตำบลกกตูม	
ผู้อนุมัติ (นายศิริวิชัย ชาวคง) นายกเทศมนตรี	
แบบแสดงรูปด้าน 1	
เลขที่	
วันที่	
แผ่นที่	4/9

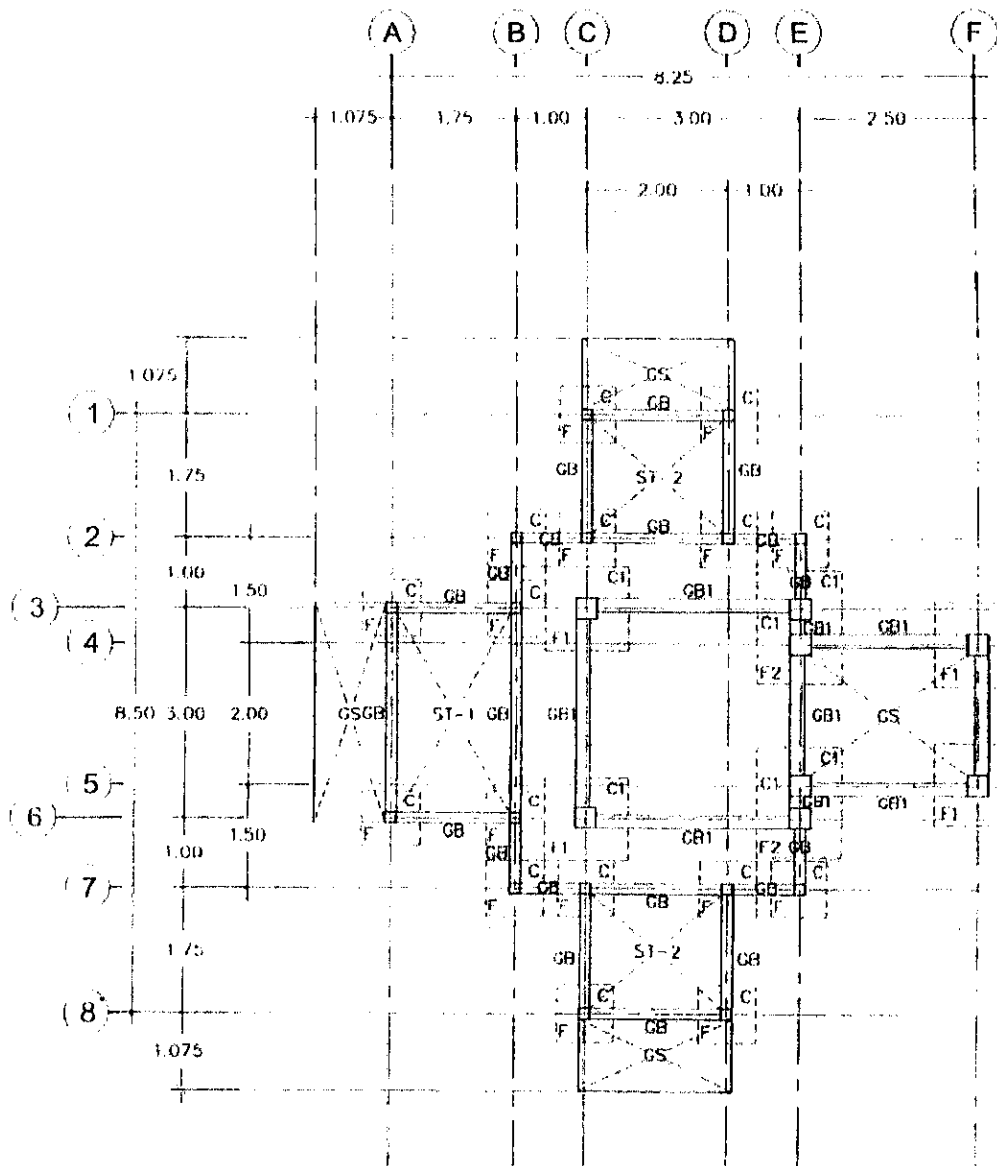


รูปตัด A

มาตราส่วน

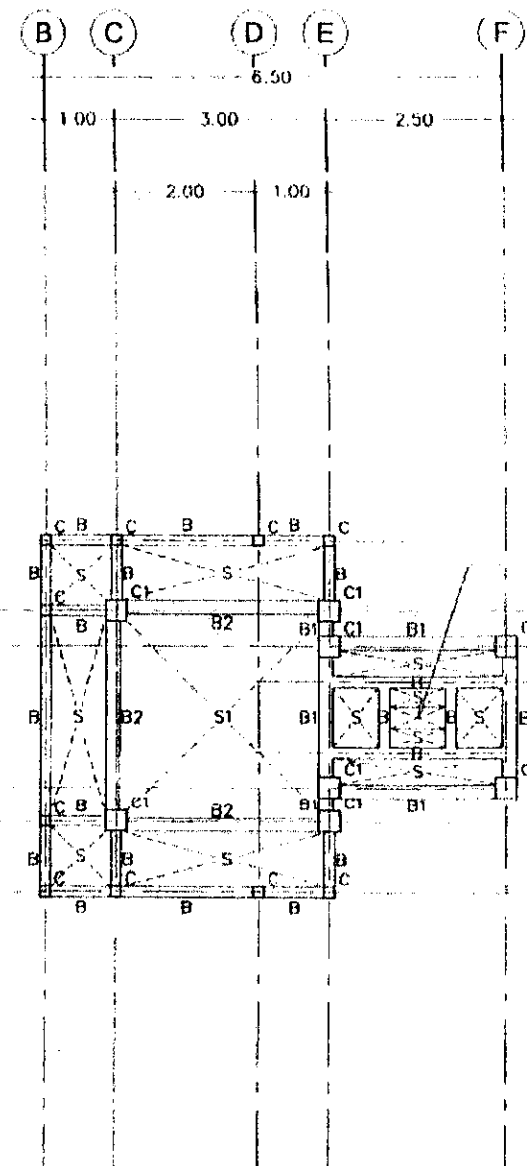
1 : 75

เทศบาลตำบลกกตูม อำเภอคงหลวง จังหวัดมุกดาหาร	
โครงการ ก่อสร้างเมรุ (เผาศพ) บ้านแก่งนาง	
สถานที่ก่อสร้าง บ้านแก่งนาง หมู่ที่ ๑๓	
เขียนแบบ/คัดลอก (นายอดิเทพ พันธุ์คุ้มเก่า) ผู้ช่วยนายช่างโยธา	
ผู้ตรวจ (นายปฏิภาณ หงษ์) รักษาการแทนผู้อำนวยการกองช่าง	
ผู้เห็นชอบ (นางสาวรัตนา เศรษฐธิ์) รักษาการแทนปลัดเทศบาลตำบลกกตูม	
ผู้อนุมัติ (นายศรีวิชัย ชาวคง) นายกเทศมนตรี	
แบบแสดงรูปตัด A	
เลขที่	
วันที่	
แผ่นที่	5/9



แปลนโครงสร้างฐานราก เสาตอม่อ เสา และคานคอดิน

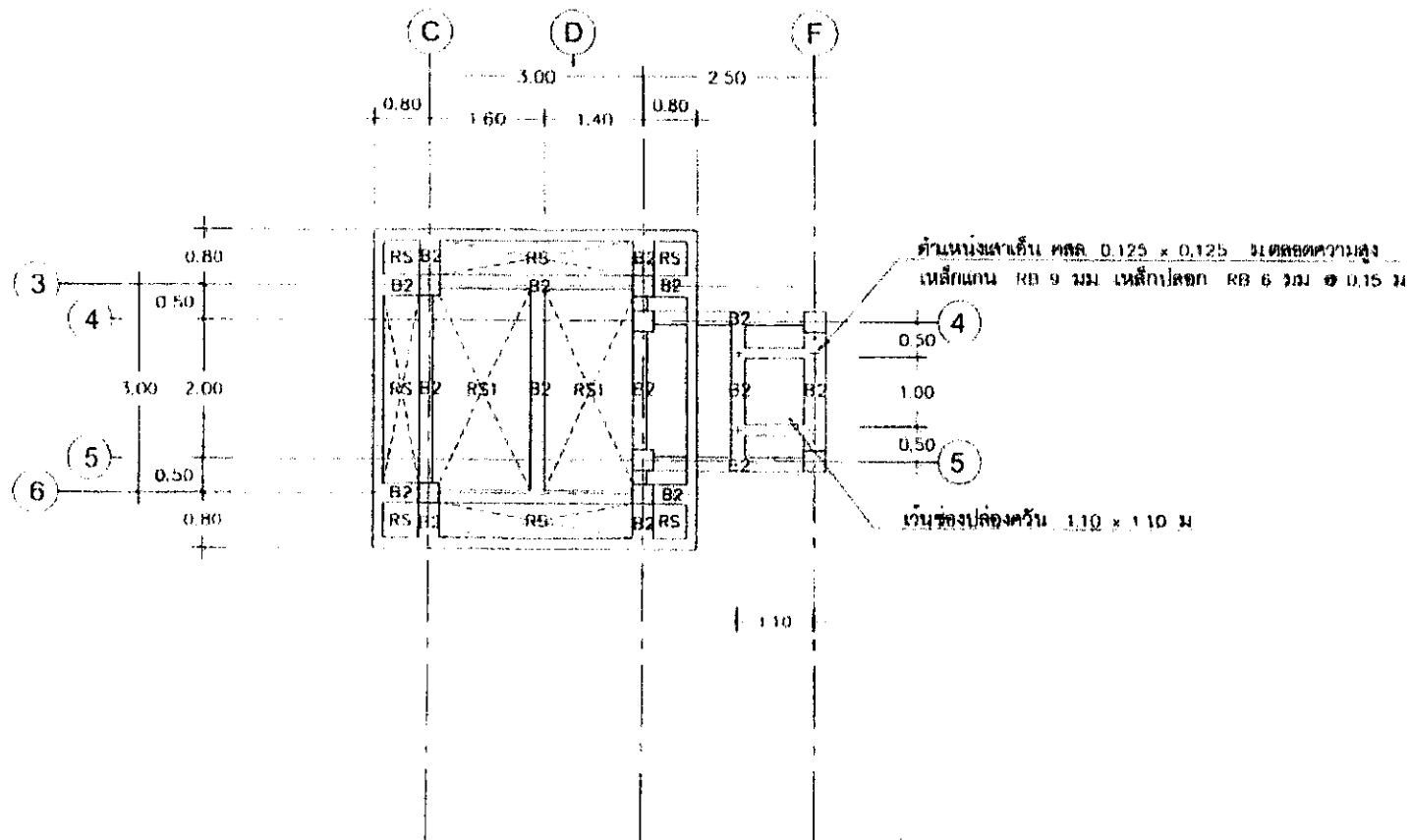
ขนาดพื้นที่ 1 75



แปลนโครงสร้างเสา คาน และพื้นชั้นที่ 1

ขนาดพื้นที่ 1 75

เทศบาลตำบลกกตูม อำเภอคงหลวง จังหวัดมุกดาหาร	
โครงการ ก่อสร้างเมรุ (เผาศพ)บ้านแก่งนาง	
สถานที่ก่อสร้าง บ้านแก่งนาง หมู่ที่ ๑๓	
เขียนแบบ/คัดลอก (นายอดิเทพ พันธุ์คุ้มเก่า) ผู้ช่วยนายช่างโยธา	
ผู้ตรวจ (นายปฏิภาณ นงนง) รักษาราชการแทนผู้อำนวยการกองช่าง	
ผู้เห็นชอบ (นางสาวรัตนาศาสตร์ เศษอุทัย) รักษาราชการแทนปลัดเทศบาลตำบลกกตูม	
ผู้อนุมัติ (นายศิริวิชัย ชาวคง) นายกเทศมนตรี	
แบบแสดงโครงสร้างฐานราก	
เลขที่	
วันที่	
แผ่นที่	6/9

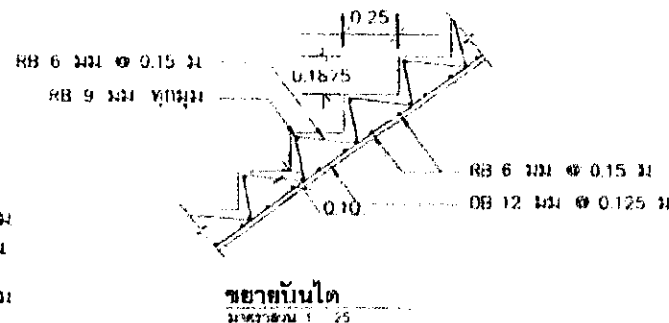
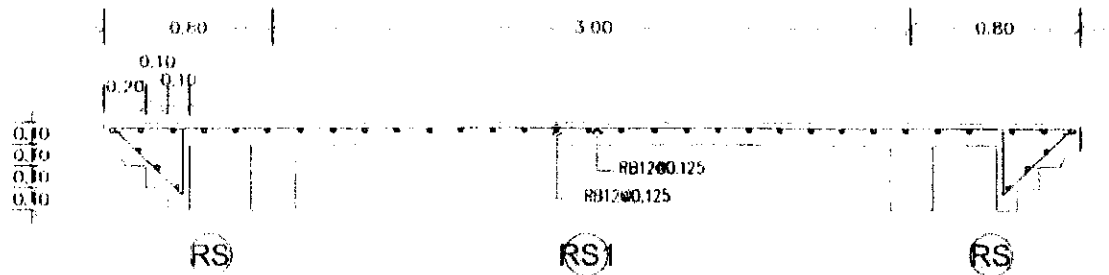


แปลนโครงสร้างคานหลังคา

ขนาดหน้า

1/25

เทศบาลตำบลกกตูม อำเภอคงหลวง จังหวัดมุกดาหาร	
โครงการ ก่อสร้างเมรุ (เผาศพ)บ้านแก่งนาง	
สถานที่ก่อสร้าง บ้านแก่งนาง หมู่ที่ ๑๓	
เขียนแบบ/คัดลอก (นายอดิเทพ พันธุ์คุ้มเก่า) ผู้ช่วยนายช่างโยธา	
ผู้ตรวจ (นายปฏิภาณ หงษ์) รักษาราชการแทนผู้อำนวยการกองช่าง	
ผู้เห็นชอบ (นางสาวรัตนา เศษฤทธิ์) รักษาราชการแทนปลัดเทศบาลตำบลกกตูม	
ผู้อนุมัติ (นายศรีวิชัย ชาวคง) นายกเทศมนตรี	
แบบแสดงโครงสร้างคาน หลังคา	
เลขที่	
วันที่	
แผ่นที่	๗/9



รายการประกอบแบบ

1. คอนกรีตโครงสร้างให้ใช้ อัตราส่วนผสม 1 : 2 : 4 (f_c ทดลองบดอัด = 240 ksc)
2. เหล็กเสริมคอนกรีต

2.1 ขนาด ๑6 มม. และ ๑9 มม. ให้ใช้เหล็กเส้นกลม SR - 24 (f_y = 2400 ksc)

2.2 ขนาด ๑12 มม. ขึ้นไป ให้ใช้เหล็กข้ออ้อย SD - 30 (f_y = 3000)

3. เหล็กชุบพรีเทน ที่จะนำมาใช้ต้องมีคุณสมบัติดังต่อไปนี้

3.1 ใช้เหล็กที่มีคุณสมบัติเป็นไปตามมาตรฐาน ASIM - A36 หรือเทียบเท่า

3.2 การต่อเชื่อมเหล็กให้ทำการเชื่อมด้วยการเชื่อมไฟฟ้า (Arc Welding) โดยรอบทุกจุด

3.3 เหล็กที่นำมาใช้จะต้องปราศจากสนิมขุม ไบรด์จนหรือเสียรูป

3.4 ให้เหล็กมีสนิมประเภท Lead Oxide อย่างน้อย 2 ชั้น

4. การวางผังและระดับ กำหนดตามหลังโดยคณะกรรมการตรวจการจ้าง

5. งานสี

5.1 งานทาสีภายนอก สีทาผนังปูนใช้สีอะคริลิก 100%

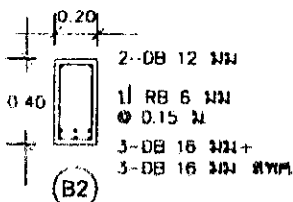
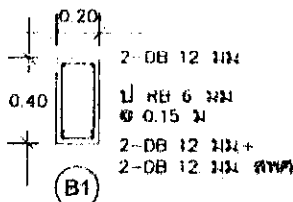
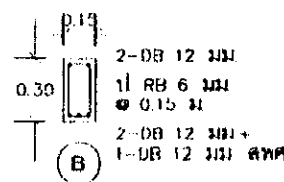
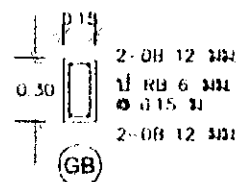
สีทาผนังเหล็กและไม้ ใช้สีน้ำมัน ตาม มอก. 327-2538

5.2 งานทาสีภายใน สีทาผนังปูนใช้สีน้ำตาม มอก. 272-2531

6. อุปกรณ์หรือวัสดุใด ๆ ที่ไม่ได้นระบุไว้ในแบบแปลนหากเป็นวัสดุหรืออุปกรณ์ที่ทำให้งานก่อสร้างสามารถใช้งานได้โดยมีประสิทธิภาพ ผู้รับจ้างต้องจัดหาและติดตั้ง โดยไม่คิดค่าใช้จ่ายใด ๆ เพิ่มเติมจากผู้จ้าง

7. ให้ผู้รับจ้างทำการก่อสร้าง ให้เป็นไปตามหลักวิชาการ

8. ในกรณีเกิดเหตุสุดวิสัยทั้งก่อนและขณะดำเนินการ ให้ผู้รับจ้างทำการแจ้งผู้ควบคุมงาน เพื่อพิจารณา ก่อนดำเนินการทุกครั้ง



ขยายบันได
ขนาดตาม 1 : 25

รายการพื้น (FLOOR FINISHING SCHEDULE)

สัญลักษณ์	รายการ
[Symbol]	พื้น ค.ส.ล. ผิวเรียบเรียบ
[Symbol]	พื้น ค.ส.ล. ผิวเรียบ

รายการผนัง (WALL FINISHING SCHEDULE)

สัญลักษณ์	รายการ
[Symbol]	ผนังก่ออิฐฉาบปูนเรียบ

รายการฝ้าเพดาน (CEILING FINISHING SCHEDULE)

สัญลักษณ์	รายการ
[Symbol]	ฝ้าเพดานกระเบื้องแผ่นเรียบ หน้า 4 มม. โครงโครงไม้ 15" x 3" @ 0.60 ม.ข.

เทศบาลตำบลกกตูม
อำเภอคงหลวง จังหวัดมุกดาหาร

โครงการ
ก่อสร้างเมรุ (เผาศพ)บ้านแก่งนาง

สถานที่ก่อสร้าง
บ้านแก่งนาง หมู่ที่ ๑๓

เขียนแบบ/คัดลอก

(นายอดิเทพ พันธุ์คุ้มเก่า)
ผู้ช่วยนายช่างโยธา

ผู้ตรวจ

(นายปฏิภาณ หงษ์)

รักษาการแทนผู้อำนวยการกองช่าง

ผู้เห็นชอบ

(นางสาวรัตนา เศษฤทธิ์)

รักษาการแทนปลัดเทศบาลตำบลกกตูม

ผู้อนุมัติ

(นายศิริวิชัย ขาวคง)

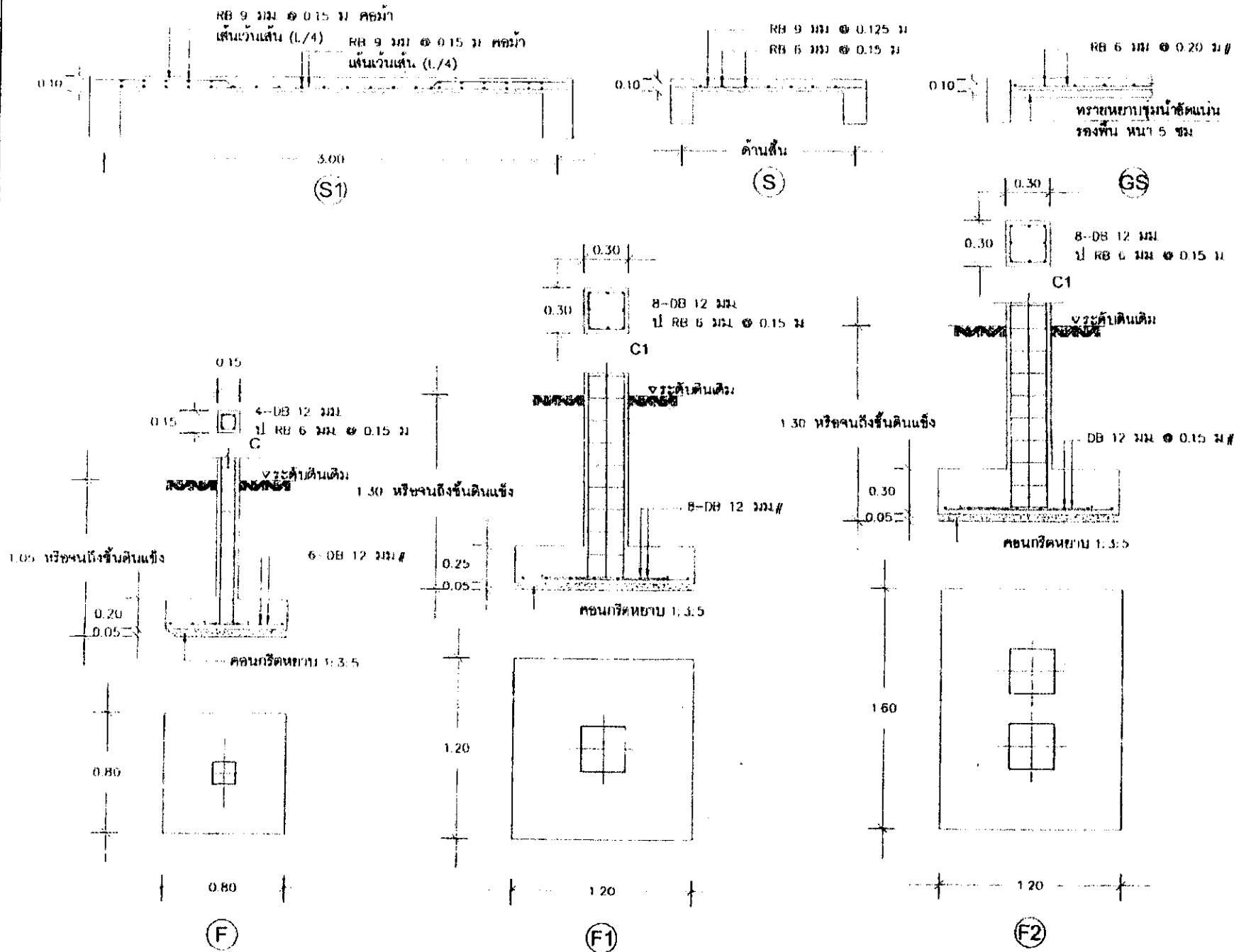
นายกเทศมนตรี

แบบแสดงขยายโครงสร้าง

เลขที่

วันที่

แผ่นที่ 8/9



เทศบาลตำบลกกตูม	
อำเภอคงหลวง จังหวัดมุกดาหาร	
โครงการ	
ก่อสร้างเมรุ (เผาศพ)บ้านแก่งนาง	
สถานที่ก่อสร้าง	
บ้านแก่งนาง หมู่ที่ ๑๓	
เขียนแบบ/คัดลอก	
(นายอดิเทพ พันธุ์คุ้มเก่า)	
ผู้ช่วยนายช่างโยธา	
ผู้ตรวจ	
(นายปฎิภาณ หงษ์)	
รักษาการแทนผู้อำนวยการกองช่าง	
ผู้เห็นชอบ	
(นางสาวรัตนา เศรษฐี)	
รักษาการแทนปลัดเทศบาลตำบลกกตูม	
ผู้อนุมัติ	
(นายศรวิชัย ขาวตง)	
นายกเทศมนตรี	
แบบแสดงขยายโครงสร้าง	
เลขที่	
วันที่	
แผ่นที่	9/9