

# แบบโครงการก่อสร้างถนนคอนกรีตเสริมเหล็ก

สถานที่ดำเนินการ บ้านกระทุ่ม หมู่ที่ 7 ตำบลหนองใหญ่

อำเภอสตึก จังหวัดบุรีรัมย์

ปริมาณงาน กว้าง 5.00 เมตร ยาว 1,025.00 เมตร หนา 0.15 เมตร

พร้อมลงไหล่ทางหินคลุกกว้าง 0.10 เมตรหรือตามสภาพพื้นที่

มีพื้นที่ดำเนินการไม่น้อยกว่า 5,125.00 ตารางเมตร

(ก่อสร้างตามแบบกองช่าง อบต.หนองใหญ่)

## รายการประกอบแบบ

### ถนนคอนกรีตเสริมเหล็กในหมู่บ้าน

- ปูนซีเมนต์ ปูนซีเมนต์ให้ใช้ปูนซีเมนต์ปอร์ตแลนด์เท่านั้น ตามมาตรฐานผลิตภัณฑ์อุตสาหกรรม มอก . 15
- ทราย

2.1 ต้องเป็นทรายน้ำจืดหรือทรายบกที่มีเม็ดหยาบ แข็งแกร่งสะอาดปราศจากวัสดุอื่นเจือปน เช่น เปลือกหอย เศษเถาวัลย์และสารอินทรีย์ต่าง ๆ เจือปน

2.2 ทรายที่ใช้ในการก่อสร้าง จะต้องเป็นทรายที่สะอาดไม่มีวัสดุสิ่งเจือปน

- หิน กรวด หินหรือกรวดที่ใช้ต้องแข็งแรงเหนียวไม่ผุ ปราศจากวัสดุอื่นเจือปน

- น้ำ 4.1 น้ำที่ใช้ผสมคอนกรีตให้ใช้น้ำประปา

4.2 ในกรณีหาน้ำประปาไม่ได้ต้องเป็นน้ำจืดปราศจากสารที่เป็นอันตรายต่อคอนกรีตและเหล็กเสริม

- เหล็กเสริมคอนกรีต เหล็กเสริมให้ใช้เหล็กมาตรฐาน มอก .20 และ มอก. 24 และหรือหากจะใช้เหล็กตะแกรงสำเร็จรูปจะต้องมีรายการรับรองมาตรฐานเทียบเท่าเหล็กเสริมตามระบุในแบบ

- งานคอนกรีต ชนิดและกำลังของคอนกรีต จะต้องใช้จำนวนปูนซีเมนต์ไม่น้อยกว่า 320 กก./ลบ.ม. แรงอัดประลัยต่ำสุดของแท่งคอนกรีตมาตรฐานที่อายุ 28 วัน ชนิดลูกบาศก์ (15x15x15 ซม.) เท่ากับ 240 กก./ ตร.ซม. หรือชนิดทรงกระบอก ขนาดเส้นผ่านศูนย์กลาง (15 x 30 ซม.) เท่ากับ 210 กก./ตร.ซม.

### หมายเหตุ

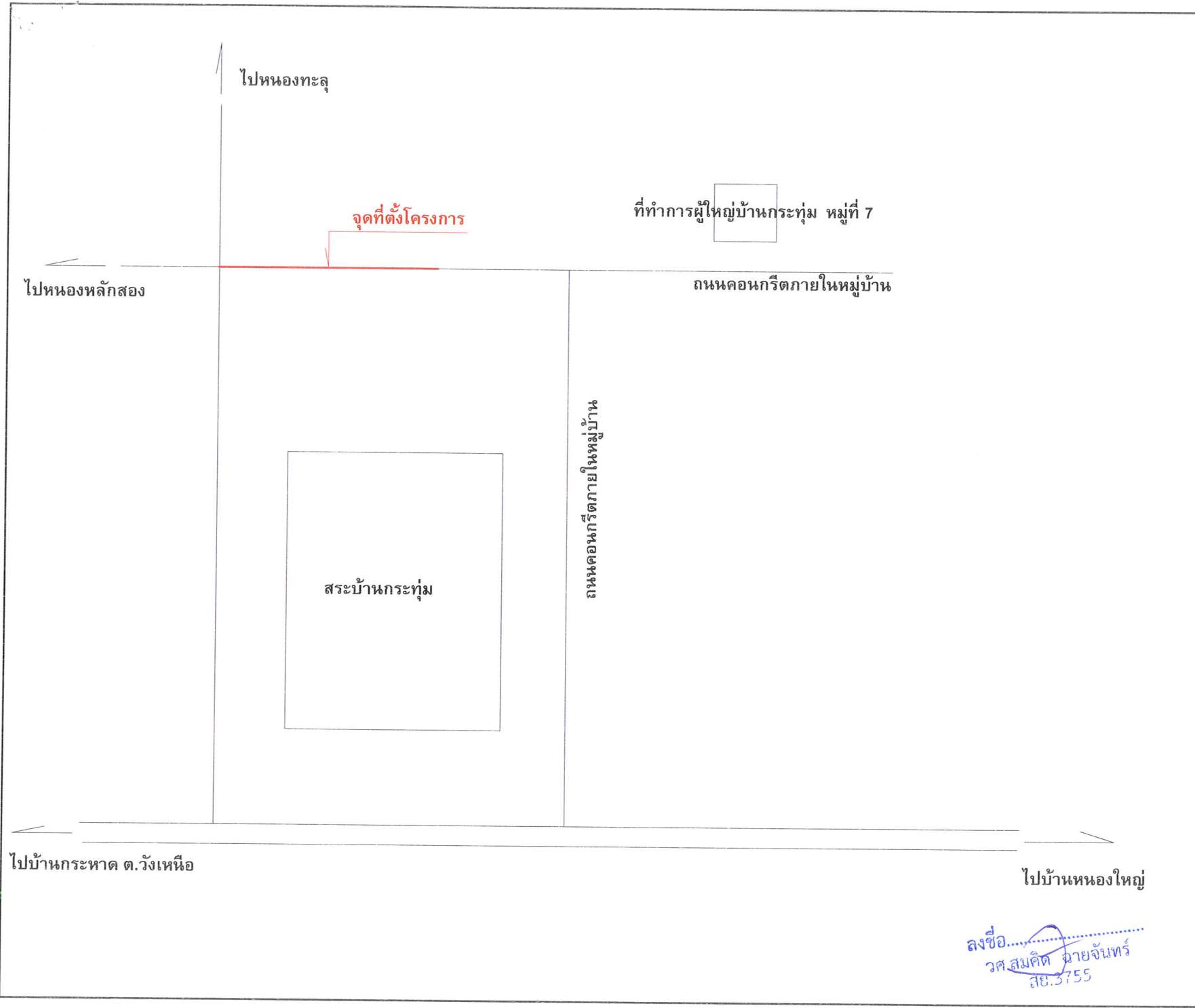
- มิติต่าง ๆ มีหน่วยเป็นเมตรนอกจากระบุเป็นอย่างอื่น หากพบปัญหาหรือข้อสงสัยในการก่อสร้างให้ประสานงานติดต่อกับนายช่างควบคุมโครงการหรือช่างควบคุมงาน ขององค์การบริหารส่วนตำบลหนองใหญ่ หรือคณะกรรมการตรวจการจ้าง จะเป็นผู้กำหนดขณะดำเนินการก่อสร้าง
- ก่อนการเทคอนกรีตทุกครั้งต้องแจ้งช่างผู้ควบคุมงานให้ทราบก่อนทุกครั้ง
- แผนการใช้วัสดุที่ผลิตภายในประเทศและแผนการใช้เหล็กที่ผลิตภายในประเทศ (ตามหนังสือด่วนที่สุด ที่ กค (กวจ) ๐๔๐๕๒/ว ๘๙

ลงวันที่ ๑๘ กุมภาพันธ์ ๒๕๖๔ แนวทางปฏิบัติตามกฎกระทรวงกำหนดพัสดุและวิธีการจัดซื้อจัดจ้างพัสดุที่รัฐต้องการส่งเสริมหรือสนับสนุน

(ฉบับที่ ๒) พ.ศ.๒๕๖๓)

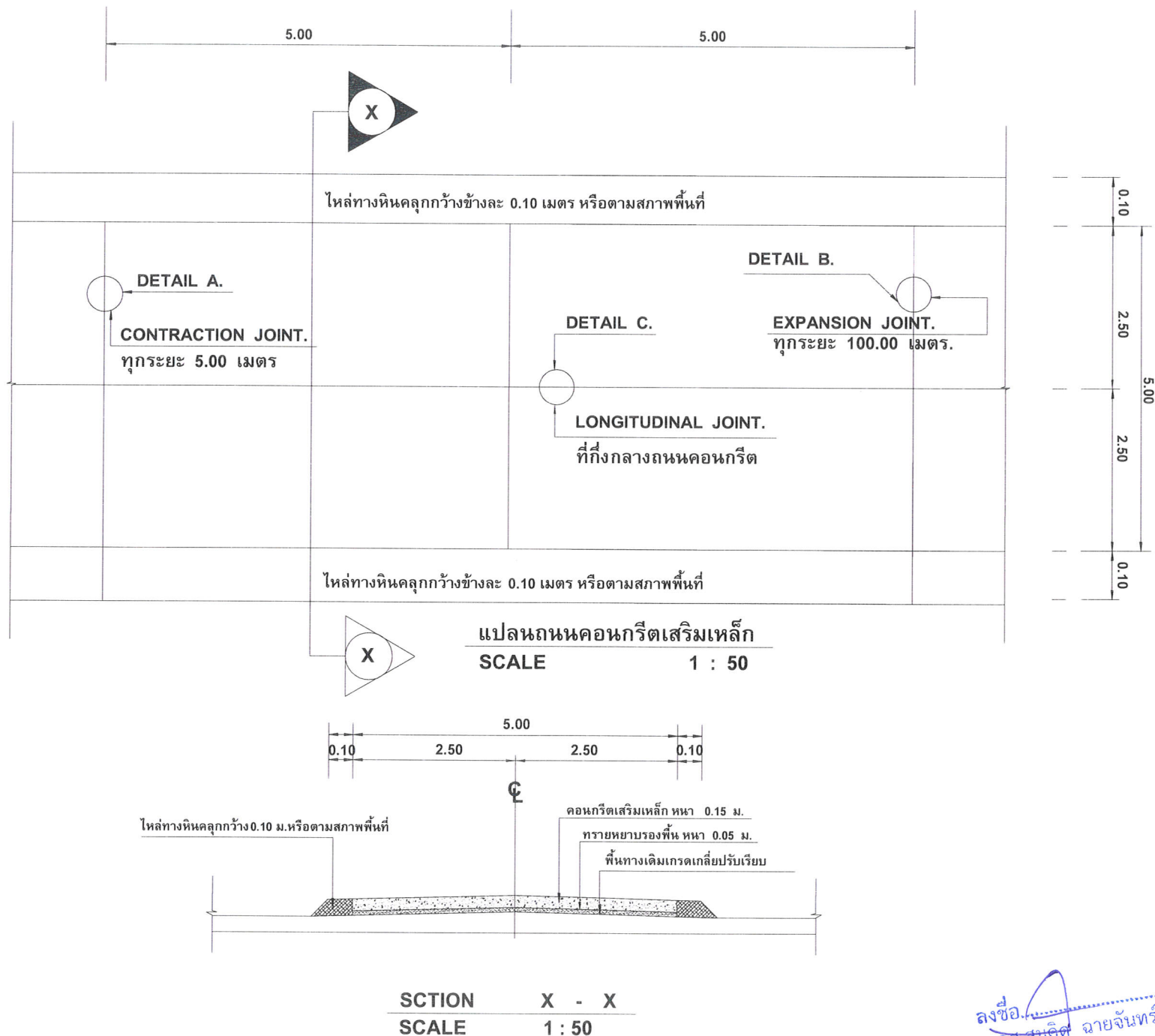
ลงชื่อ...  
ว.ศ.สมคิด ฉายจันทร์  
๓๖.๓๕๕๑

องค์การบริหารส่วนตำบลหนองใหญ่	
อำเภอสตึก จังหวัดบุรีรัมย์	
โครงการ ก่อสร้างถนนคอนกรีตเสริมเหล็ก	
สถานที่ดำเนินการ บ้านกระทุ่ม หมู่ที่ 7	
แบบ รายการประกอบแบบ	
สำรวจ	นายประโลม อพหลรัมย์ ผู้ช่วยนายช่างโยธา
เขียนแบบ	นายพรชัย วิโรจน์รัตนกุล นายช่างโยธาอาวุโส
ออกแบบ	
ตรวจสอบ	นายรังสรรค์ ศรีสุข ผู้อำนวยการกองช่าง
เห็นชอบ	นายธีระพงษ์ วงศ์สายตา ปลัดองค์การบริหารส่วนตำบล
อนุมัติ	นายกัณฐ์ ธนสุนทรสุทธิ นายกองค์การบริหารส่วนตำบล
แบบเลขที่	
มาตราส่วน	
วัน/เดือน/ปี	
แผ่นที่	จำนวน แผ่น



องค์การบริหารส่วนตำบลหนองใหญ่	
อำเภอสตึก จังหวัดบุรีรัมย์	
โครงการ ก่อสร้างถนนคอนกรีตเสริมเหล็ก	
สถานที่ดำเนินการ บ้านกระทุ่ม หมู่ที่ 7	
แบบ	
ผังบริเวณแสดงจุดที่ตั้งโครงการ	
สำรวจ	นายประโลม อพฺพลรัมย์ ผู้ช่วยนายช่างโยธา
เขียนแบบ	นายพรชัย วิโรจน์รัตนกุล นายช่างโยธาอาวุโส
ออกแบบ	
ตรวจสอบ	นายรังสรรค์ ศรีสุข ผู้อำนวยการกองช่าง
เห็นชอบ	นายธีระพงษ์ วงศ์สายตา ปลัดองค์การบริหารส่วนตำบล
อนุมัติ	นายกัณฐกร ธนสุนทรสุทธิ นายกองค์การบริหารส่วนตำบล
แบบเลขที่	
มาตราส่วน	
วัน / เดือน / ปี	
แผ่นที่	จำนวน    แผ่น

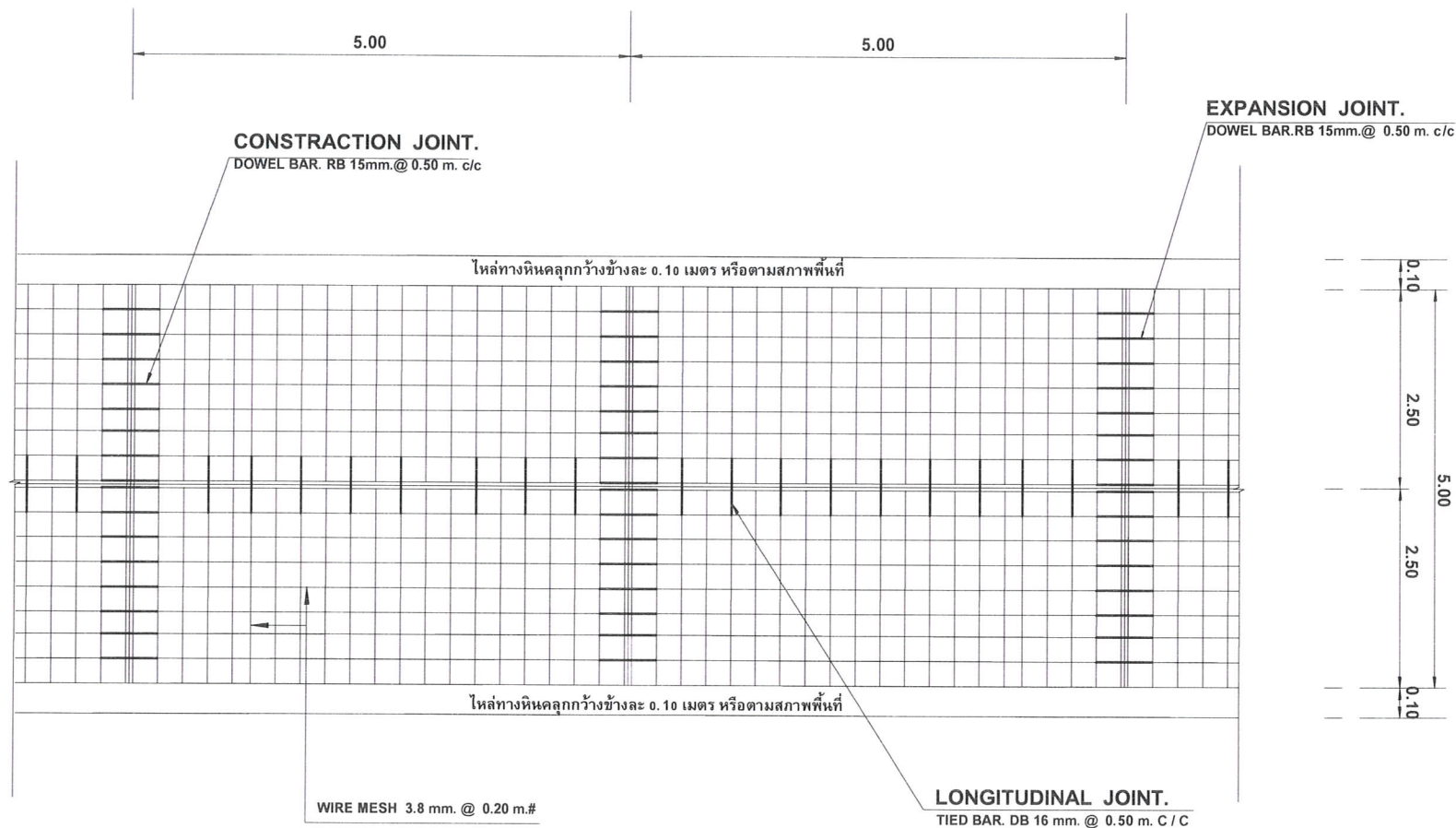
ลงชื่อ.....  
วศ.สมคิด นายจันทร์  
สย.3755



ลงชื่อ...  
 วิศวกร...  
 ๓๓.๓๗๕๕

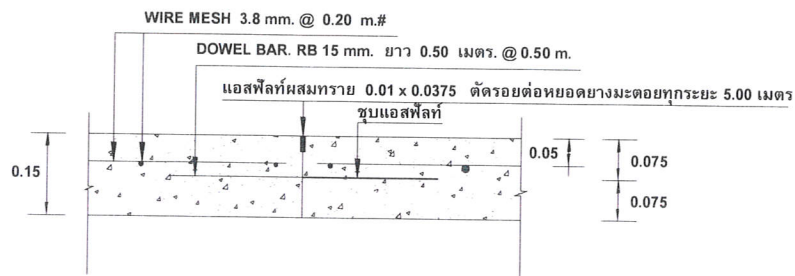
องค์การบริหารส่วนตำบลหนองใหญ่	
อำเภอเสตึก จังหวัดบุรีรัมย์	
โครงการ ก่อสร้างถนนคอนกรีตเสริมเหล็ก	
สถานที่ดำเนินการ บ้านกระทุ่ม หมู่ที่ 7	
แบบ รูปตัด	
สำรวจ	นายประโลม อุดรัมย์ ผู้ช่วยนายช่างโยธา
เขียนแบบ	นายพรชัย วิโรจน์รัตนกุล นายช่างโยธาวาสุ
ออกแบบ	
ตรวจสอบ	นายรังสรรค์ ศรีสุข ผู้อำนวยการกองช่าง
เห็นชอบ	นายธีระพงษ์ วงศ์สายตา ปลัดองค์การบริหารส่วนตำบล
อนุมัติ	นายกัณฐ์ ธนสุนทรสุทธิ นายกองค์การบริหารส่วนตำบล
แบบเลขที่	
มาตราส่วน	
วัน / เดือน / ปี	
แผ่นที่	จำนวน แผ่น



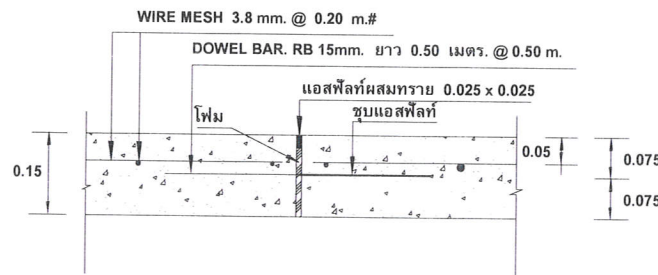


ลงชื่อ...  
วศ.สมคิด ฉายจันทร์

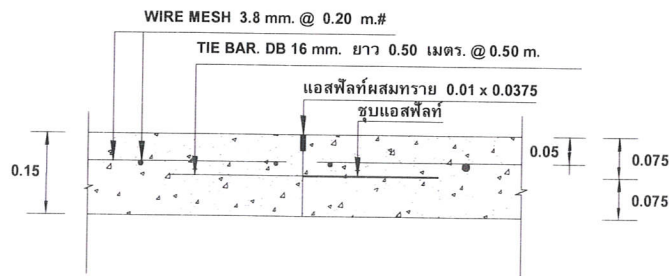
องค์การบริหารส่วนตำบลหนองใหญ่	
อำเภอสตึก จังหวัดบุรีรัมย์	
โครงการ	
ก่อสร้างถนนคอนกรีตเสริมเหล็ก	
สถานที่ดำเนินการ	
บ้านกระทุ่ม หมู่ที่ 7	
แบบ	
แปลนขยายการวางเหล็ก	
สำรวจ	นายประโลม อพสุรัมย์ ผู้ช่วยนายช่างโยธา
เขียนแบบ	นายพรชัย วิโรจน์รัตนกุล นายช่างโยธาอาวุโส
ออกแบบ	
ตรวจสอบ	นายรังสรรค์ ศรีสุข ผู้อำนวยการกองช่าง
เห็นชอบ	นายธีระพงษ์ วงศ์สายตา ปลัดองค์การบริหารส่วนตำบล
อนุมัติ	นายกัณฐกร ธนสุนทรสุทธิ์ นายกองค์การบริหารส่วนตำบล
แบบเลขที่	
มาตราส่วน	
วัน / เดือน / ปี	
แผ่นที่	จำนวน แผ่น



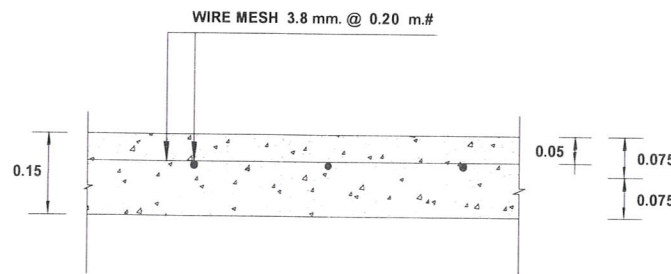
DETAIL A. CONTRACTION JOINT.  
NO SCALE



DETAIL B. EXPANSION JOINT.  
NO SCALE



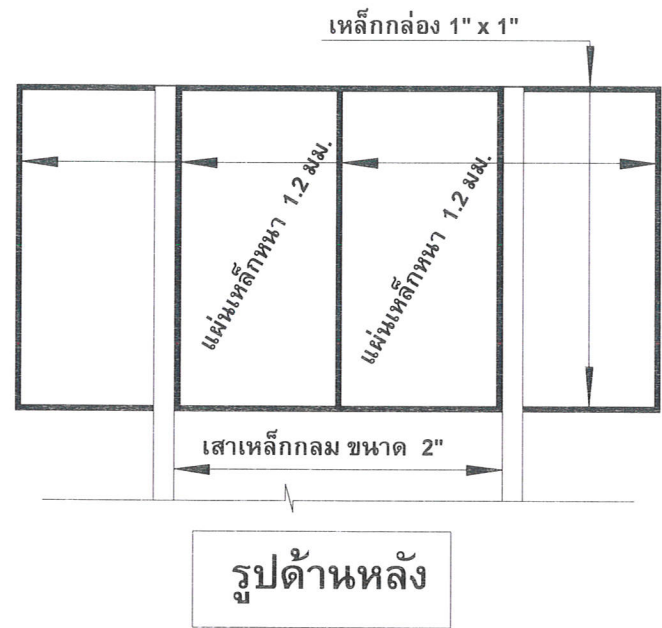
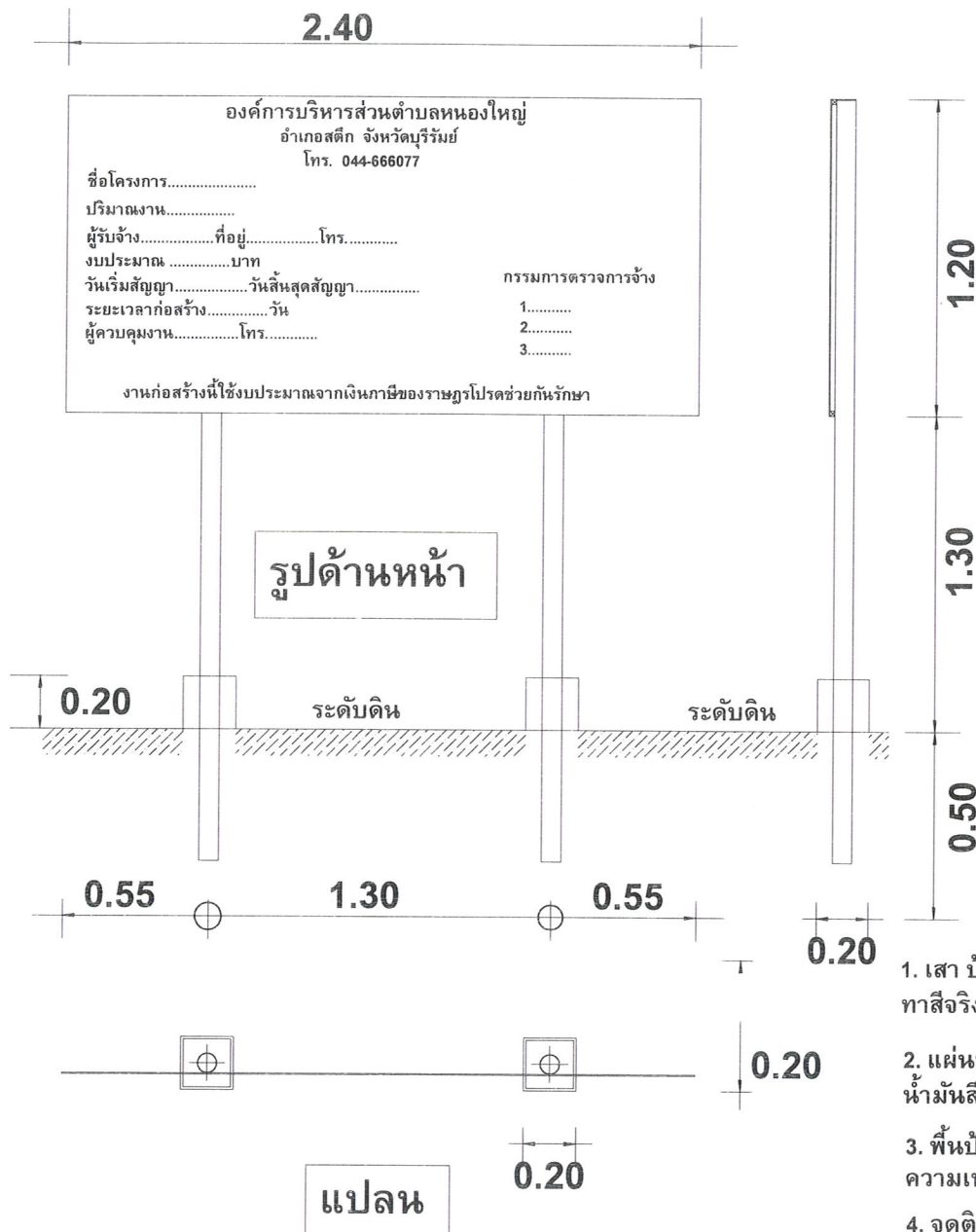
DETAIL C. LONGITUDINAL JOINT.  
NO SCALE



ขยายการวางเหล็กตะแกรง  
NO SCALE

ลงชื่อ.....  
วศ.สมคิด ฉายจันทร์  
สท.3755

องค์การบริหารส่วนตำบลหนองใหญ่	
อำเภอเสตึก จังหวัดบุรีรัมย์	
โครงการ	
ก่อสร้างถนนคอนกรีตเสริมเหล็ก	
สถานที่ดำเนินการ	
บ้านกระทุ่ม หมู่ที่ 7	
แบบ	
แบบขยายงานวิศวกรรม	
สำรวจ	นายประโลม อพหลรัมย์ ผู้ช่วยนายช่างโยธา
เขียนแบบ	นายพรชัย วิโรจน์รัตนกุล นายช่างโยธาอาวุโส
ออกแบบ	
ตรวจสอบ	นายรังสรรค์ ศรีสุข ผู้อำนวยการกองช่าง
เห็นชอบ	นายธีระพงษ์ วงศ์สายดา ปลัดองค์การบริหารส่วนตำบล
อนุมัติ	นายกักร ธนสุนทรสุทธิ นายกองค์การบริหารส่วนตำบล
แบบเลขที่	
มาตราส่วน	
วัน/เดือน/ปี	
แผ่นที่	จำนวน แผ่น



### รายการประกอบแบบ งานป้ายประชาสัมพันธ์โครงการ

1. เสา ป้ายใช้เหล็กกลม ขนาด 2" ทาสีน้ำมันสีเขียว ก่อน  
ทาสีจริงให้ทาสีกันสนิมก่อน 2 ครั้ง
2. แผ่นป้าย ใช้แผ่นเหล็ก หนา 1.2 มม. ขนาด 1.20 x 2.40 เมตร พื้นทาสี  
น้ำมันสีเขียว ก่อนทาสีจริงให้ทาสีกันสนิมก่อน 2 ครั้ง
3. พื้นป้ายสี เขียว ตัวอักษร สีขาว ขนาดตัวอักษรกำหนดตาม  
ความเหมาะสม ข้อความตามแบบที่กำหนด
4. จุดติดตั้ง ข้างควบคุมงานจะเป็นผู้กำหนดในภายหลัง และต้องติดตั้งในจุด  
ที่มองเห็นได้ชัดเจน

ลงชื่อ.....  
วศ.สมคิด ฉายจันทร์  
สย.3755

ป้ายโครงการ  
NOT TO SCALE

องค์การบริหารส่วนตำบลหนองใหญ่ อำเภอสตึก จังหวัดบุรีรัมย์	
โครงการ ก่อสร้างถนนคอนกรีตเสริมเหล็ก	
สถานที่ดำเนินการ บ้านกระทุ่ม หมู่ที่ 7	
แบบ ป้ายโครงการ	
สำรวจ	นายประโลม อุทรรัมย์ ผู้ช่วยนายช่างโยธา
เขียนแบบ	นายพรชัย วิโรจน์รัตนกุล นายช่างโยธาวาส
วิศวกร ออกแบบ	
ตรวจสอบ	นายรังสรรค์ ศรีสุข ผู้อำนวยการกองช่าง
เห็นชอบ	นายธีระพงษ์ วงศ์สายตา ปลัดองค์การบริหารส่วนตำบล
อนุมัติ	นายกัจจกร ธนสุนทรสุทธิ นายกองค์การบริหารส่วนตำบล
แบบเลขที่	
มาตราส่วน	NOT TO SCALE
วัน / เดือน / ปี	
แผ่นที่	จำนวน แผ่น