



แบบงานซ่อมแซมและปรับปรุงบ้านพัก

ข้าราชการสำนักงานคลังจังหวัดพะเยา



กรมโยธาธิการและผังเมือง
สำนักงานโยธาธิการและผังเมือง
จังหวัดพะเยา

แบบโครงการ : ปรับปรุงซ่อมแซม
บ้านพักข้าราชการ สำนักงานคลัง
จังหวัดพะเยา

เจ้าของโครงการ :
สำนักงานคลังจังหวัดพะเยา

สำรวจ :
นายสัญญา สดสม
นายวุฒิศักดิ์ ทะยศ

เขียนแบบ :
นายสัญญา สดสม

สถาปนิก :
นายจุลพงษ์ วุฒิเชตร

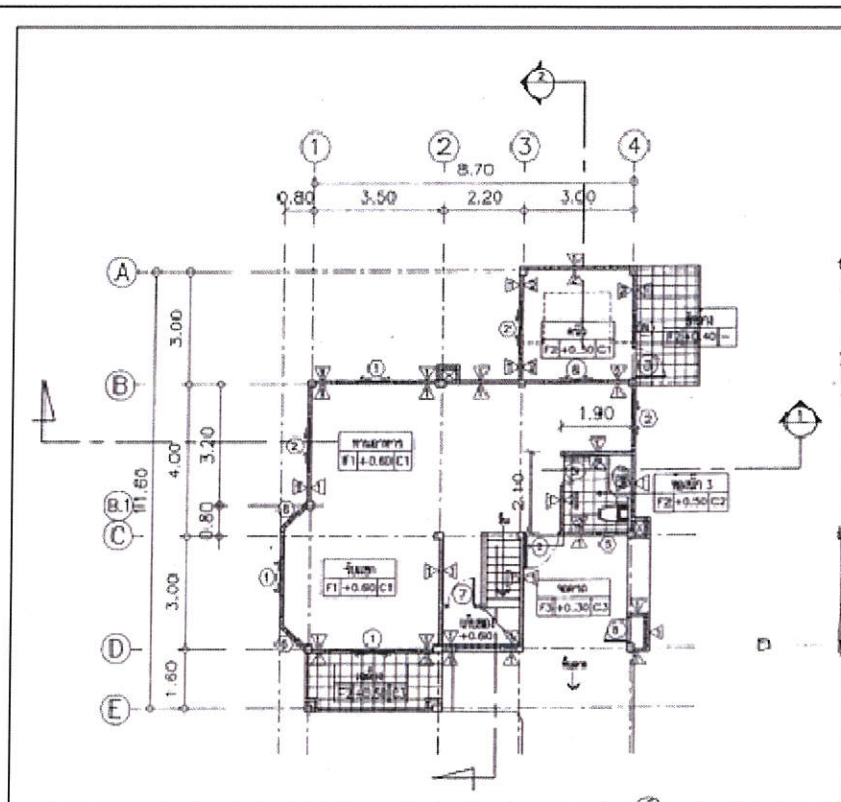
วิศวกร :
นายศรัณย์ เลิศทอง
นางสาวอมลวรรณ รักโค

ตรวจสอบ :
นายสุพรรณ ทิศเมือง
นายช่างโยธาอาวุโส
นายธีระวัชร เกียงคำ
วิศวกรโยธาชำนาญการพิเศษ

อนุมัติ :
นายธีระวัชร เกียงคำ
วิศวกรโยธาชำนาญการพิเศษ รักษาการแทน
โยธาธิการและผังเมืองจังหวัดพะเยา

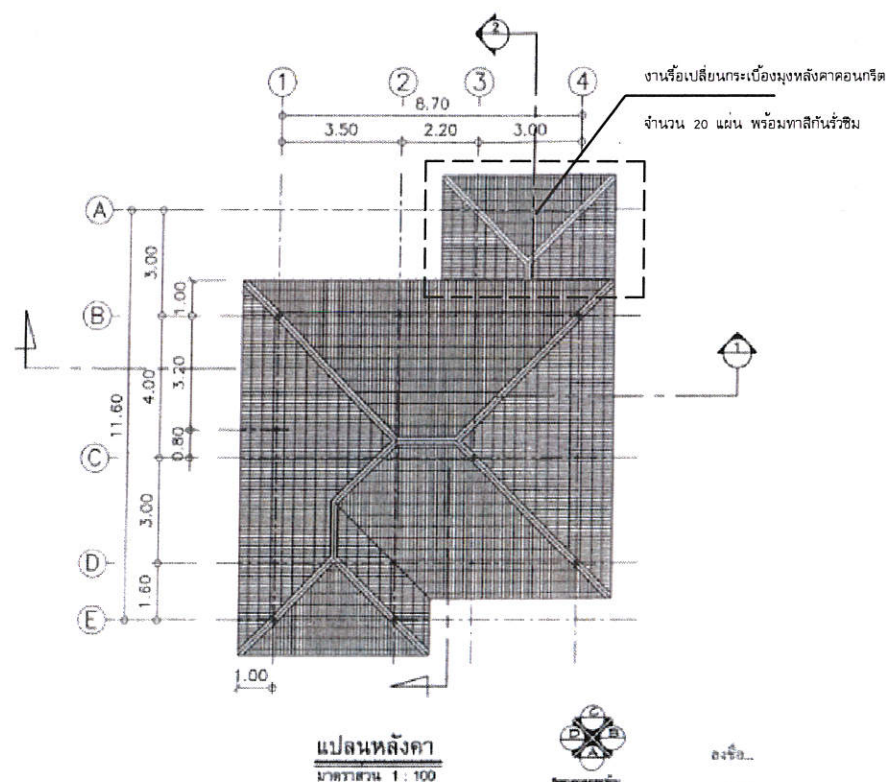
แบบแสดง :
แบบแปลนพื้นชั้น 1

แบบเลขที่ :	ยผ.พย. 53/2567
แบบแผ่นที่ :	จำนวนแผ่น
01	4
วันที่ 10 มิถุนายน 2567	
หมายเหตุ :	A-01



แบบแปลนพื้น ชั้นที่ 1

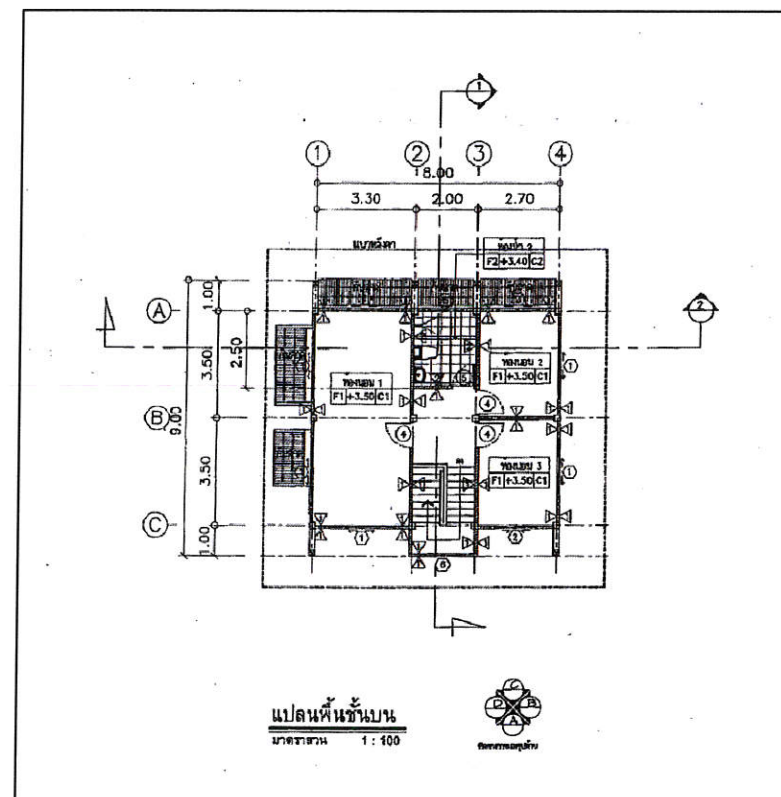
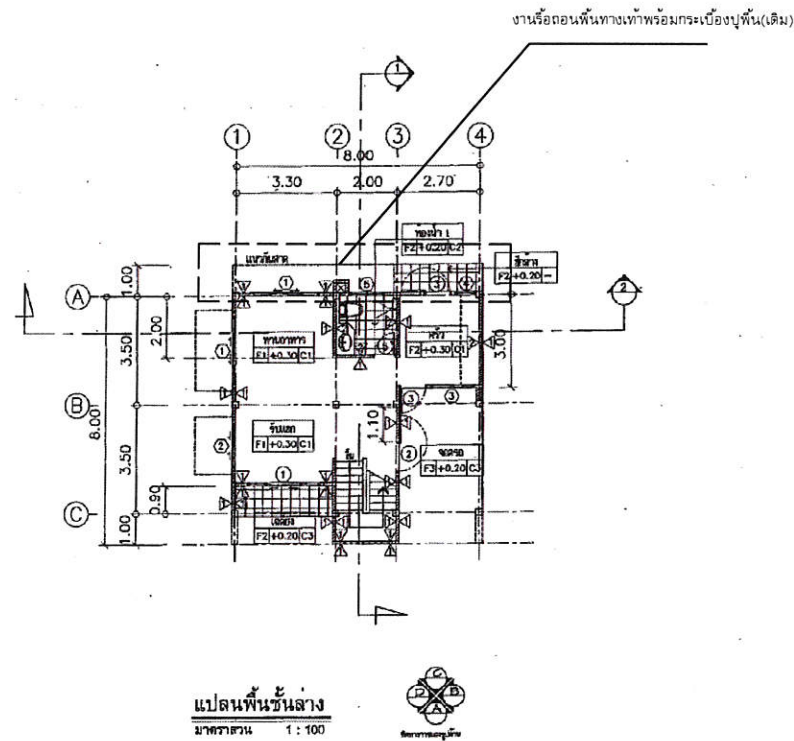
มาตราส่วน 1 : 250



แปลนหลังคา
มาตราส่วน 1 : 100

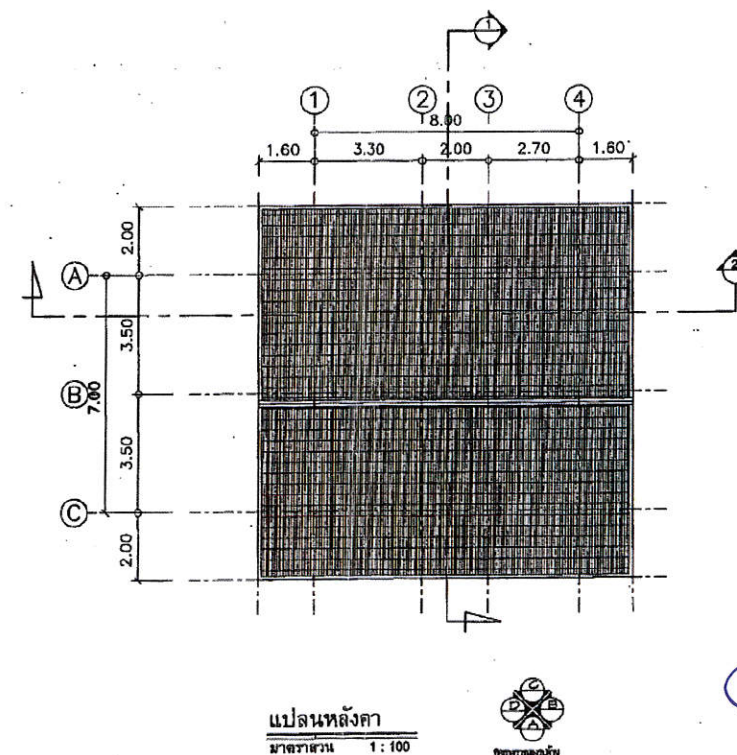


ลงชื่อ...
นาย...



งานปรับปรุงซ่อมแซมบ้านพักข้าราชการ สำนักงานคลังจังหวัดพะเยา
บ้านเลขที่ 115/1 (บ้านพักหัวหน้ากลุ่มงานนโยบายและเศรษฐกิจคลังจังหวัดพะเยา)

1. งานรื้อถอน
 - 1.1 งานรื้อถอนพื้นคอนกรีต จำนวน 21 ตร.ม.
 - 1.2 งานรื้อถอนกระเบื้องมุงหลังคาลอนคู่ จำนวน 153 ตร.ม.
 - 1.3 งานรื้อถอนฝ้าเพดาน(เดิม) จำนวน 118.8 ตร.ม.
 - 1.4 งานรื้อดวงโคมไฟฟ้าเดิม จำนวน 14 ชุด
2. งานปรับปรุงซ่อมแซม
 - 2.1 งานเทพื้นคอนกรีตเสริมเหล็กและแกรวยเมท หนา 4 มม. @ 0.20 ม.# หนา 0.15 ม. จำนวน 21 ตร.ม.
 - 2.2 งานพื้นปูกระเบื้องเซรามิค ขนาด 12"x12" จำนวน 3 ตร.ม.
 - 2.3 งานติดตั้งวัสดุหลังคาเมทัลชีท (สีระบุภายหลัง) หนา 0.40 ติด PU FOAM หนา 1 " พร้อมอุปกรณ์ยึด จำนวน 153 ตร.ม.
 - 2.4 งานติดตั้งกรอบสันหลังคาและครอบปิดข้างเมทัลชีท หนา 0.40 (สีระบุภายหลัง)
 - 2.5 งานติดตั้งฝ้าเพดานยิปซัมบอร์ดหนา 9 มม. ชนิดฉาบเรียบ โครงคร่าวเหล็กชุบสังกะสี @ 0.60x0.60 ม.
จำนวน 93 ตร.ม. (ภายในชั้นล่างและชั้นบน) พร้อมทาสี
 - 2.6 งานติดตั้งฝ้าเพดานสกริปบอร์ดหนา 4 มม. ชนิดมีรูระบายอากาศติดลวดตะแกรงกันแมลง โครงคร่าวเหล็กชุบสังกะสี @ 0.60x0.60 ม.
จำนวน 16.80 ตร.ม. (ภายนอกใต้หลังคา) พร้อมทาสี
 - 2.7 งานติดตั้งฝ้าเพดานยิปซัมบอร์ดหนา 9 มม. ชนิดกันชื้น ฉาบเรียบ โครงคร่าวเหล็กชุบสังกะสี @ 0.60x0.60 ม.
จำนวน 9 ตร.ม. (ภายในห้องน้ำชั้นล่างและชั้นบน) พร้อมทาสี
 - 2.8 งานติดตั้งโคมไฟฟ้า ชนิดฝังฝ้าเพดาน LED 24 w ขนาด ศก. 12" จำนวน 9 ชุด
 - 2.9 งานติดตั้งโคมไฟฟ้า ชนิดฝังฝ้าเพดาน LED 14 w ขนาด ศก. 5" จำนวน 2 ชุด
 - 2.10 งานติดตั้งโคมไฟฟ้า LED T8 24 w จำนวน 2 ชุด
 - 2.11 งานติดตั้งโคมไฟฟ้า LED T8 18 w จำนวน 1 ชุด
 - 2.12 งานขัดทำความสะอาดทาสีน้ำมัน ไมเซียงชาย



กรมโยธาธิการและผังเมือง
สำนักงานโยธาธิการและผังเมือง
จังหวัดพะเยา

แบบโครงการ : ปรับปรุงซ่อมแซม
บ้านพักข้าราชการ สำนักงานคลัง
จังหวัดพะเยา

เจ้าของโครงการ :
สำนักงานคลังจังหวัดพะเยา

สำรวจ :
นายสัญญาชัย สะสม
นายวุฒิศักดิ์ ทะยศ

เขียนแบบ :
นายสัญญาชัย สะสม

สถาปนิก :
นายจุลพงษ์ วุฒิเบตร

วิศวกร :
นายศรัณย์ เลิศทอง

นางสาวอมลวรรณ รักโค

ตรวจสอบ :
นายทศพร ทิศเมือง
นายช่างโยธาอาวุโส

นายธีระวัชร เกียงคำ
วิศวกรโยธาชำนาญการพิเศษ

อนุมัติ :
นายธีระวัชร เกียงคำ
วิศวกรโยธาชำนาญการพิเศษ รักษาการแทน
โยธาธิการและผังเมืองจังหวัดพะเยา

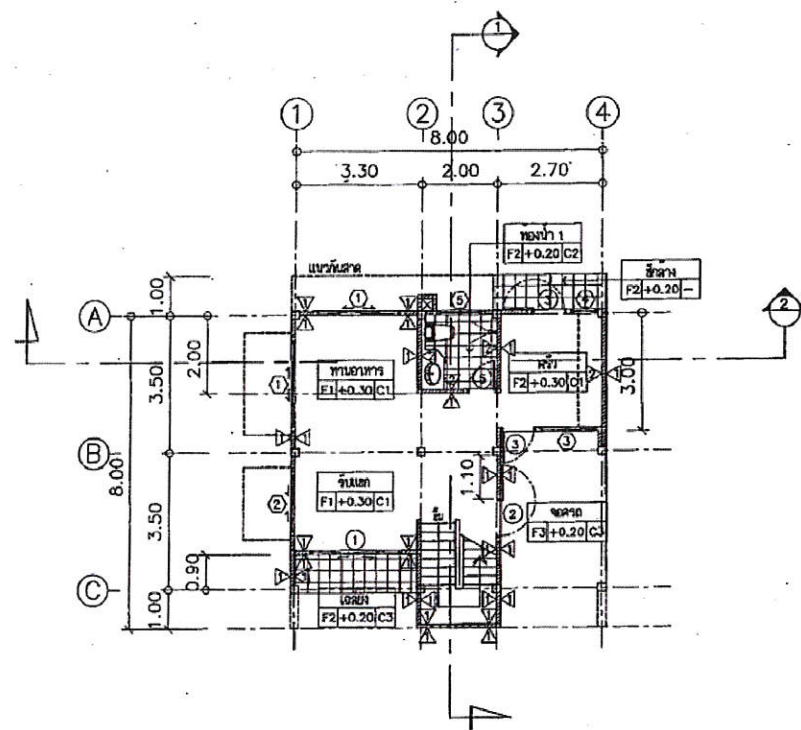
แบบแสดง :
แบบแปลนพื้นชั้น 1

แบบเลขที่ : ยผ.พย. 25/2564

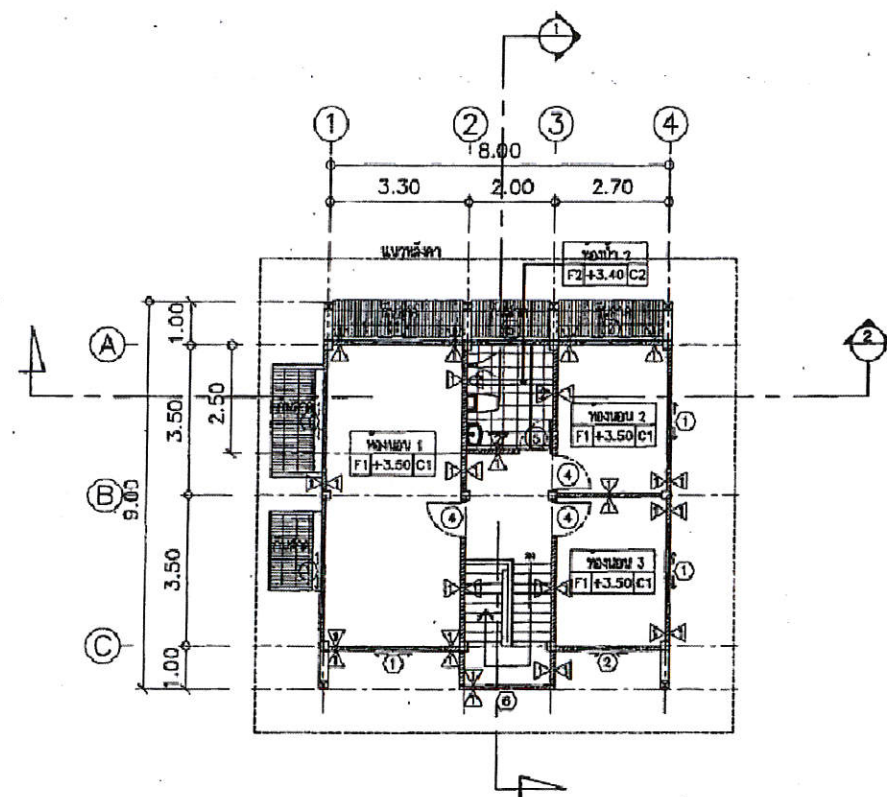
แบบแผ่นที่ : จำนวนแผ่น
02 4

วันที่ 10 มิถุนายน 2567

หมายเหตุ : A-02



แปลนพื้นชั้นล่าง
มาตราส่วน 1 : 100



แปลนพื้นชั้นบน
มาตราส่วน 1 : 100



งานปรับปรุงซ่อมแซมบ้านพักข้าราชการ สำนักงานคลังจังหวัดพะเยา

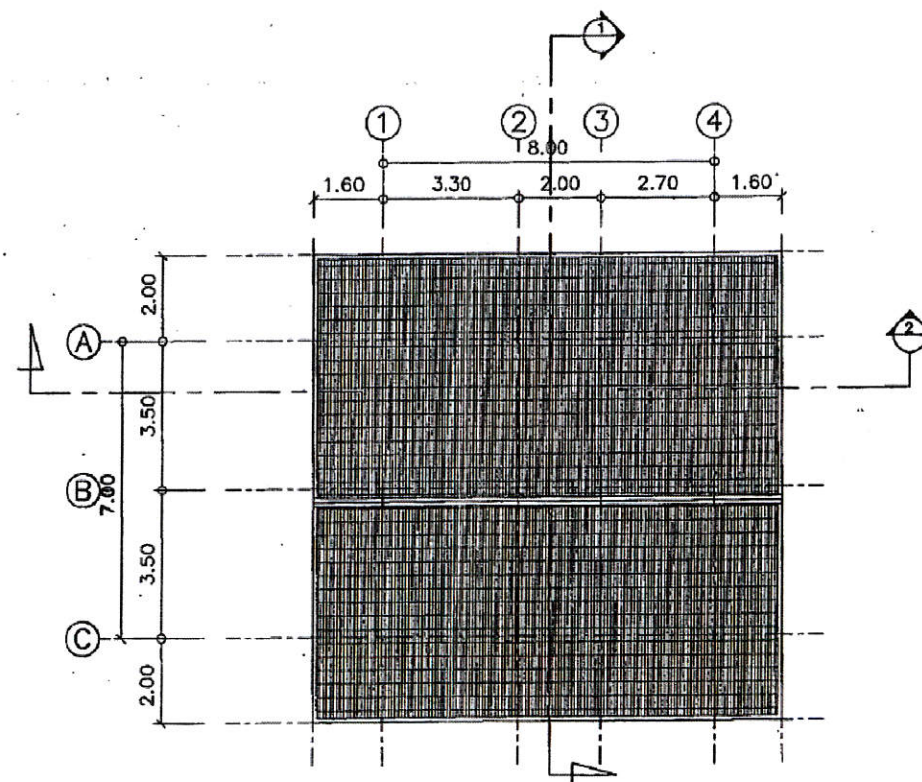
บ้านเลขที่ 116 (บ้านพักผู้อำนวยการกลุ่มงานวิชาการ)

1. งานรื้อถอน

- 1.1 งานรื้อถอนกระเบื้องมุงหลังคาลอนคู่ จำนวน 153 ตร.ม.
- 1.2 งานรื้อถอนฝ้าเพดาน(เดิม) จำนวน 118.80 ตร.ม.
- 1.3 งานรื้อถอนโคมไฟฟ้าเดิม จำนวน 14 ชุด

2. งานปรับปรุงซ่อมแซม

- 2.1 งานติดตั้งวัสดุหลังคาเมทัลชีท (สีระบุภายหลัง) หนา 0.40 ติด PU FOAM หนา 1 " พร้อมอุปกรณ์ยึด จำนวน 153 ตร.ม.
- 2.2 งานติดตั้งครอบหลังคาและครอบปิดข้างเมทัลชีท หนา 0.40 (สีระบุภายหลัง)
- 2.3 งานติดตั้งฝ้าเพดานยิปซัมบอร์ดหนา 9 มม. ชนิดฉาบเรียบ โครงสร้างเหล็กชุบสังกะสี @ 0.60x0.60 ม.
จำนวน 93 ตร.ม. (ภายในชั้นล่างและชั้นบน) พร้อมทาสี
- 2.4 งานติดตั้งฝ้าเพดานสมาร์ทบอร์ดหนา 4 มม. ชนิดมีรูระบายอากาศติดตั้งตะแกรงกันแมลง โครงสร้างเหล็กชุบสังกะสี @ 0.60x0.60 ม.
จำนวน 16.80 ตร.ม. (ภายนอกใต้หลังคา) พร้อมทาสี
- 2.5 งานติดตั้งฝ้าเพดานยิปซัมบอร์ดหนา 9 มม. ชนิดกันชื้น ฉาบเรียบ โครงสร้างเหล็กชุบสังกะสี @ 0.60x0.60 ม.
จำนวน 9 ตร.ม. (ภายในห้องน้ำชั้นล่างและชั้นบน) พร้อมทาสี
- 2.6 งานติดตั้งโคมไฟฟ้า ชนิดฝังฝ้าเพดาน LED 24 w ขนาด ศก. 12" จำนวน 9 ชุด
- 2.7 งานติดตั้งโคมไฟฟ้า ชนิดฝังฝ้าเพดาน LED 14 w ขนาด ศก. 5" จำนวน 2 ชุด
- 2.8 งานติดตั้งโคมไฟฟ้า LED T8 24 w จำนวน 2 ชุด
- 2.9 งานติดตั้งโคมไฟฟ้า LED T8 18 w จำนวน 1 ชุด
- 2.10 งานขัดทำความสะอาดทาสีน้ำมัน ไม่แข็งขาว



แปลนหลังคา
มาตราส่วน 1 : 100



กรมโยธาธิการและผังเมือง
สำนักงานโยธาธิการและผังเมือง
จังหวัดพะเยา

แบบโครงการ : ปรับปรุงซ่อมแซม
บ้านพักข้าราชการ สำนักงานคลัง
จังหวัดพะเยา

เจ้าของโครงการ :
สำนักงานคลังจังหวัดพะเยา

สำรวจ :
นายสัญญาชัย สะสม
นายวุฒิศักดิ์ ทะยศ

เขียนแบบ :
นายสัญญาชัย สะสม

สถาปนิก :
นายจุลพงษ์ วุฒิเชตร์

วิศวกร :
นายศรัณย์ เลิศทอง
นางสาวธมลวรรณ รักโค

ตรวจสอบ :
นายทศพร ทิศเมือง
นายช่างโยธาวุโส

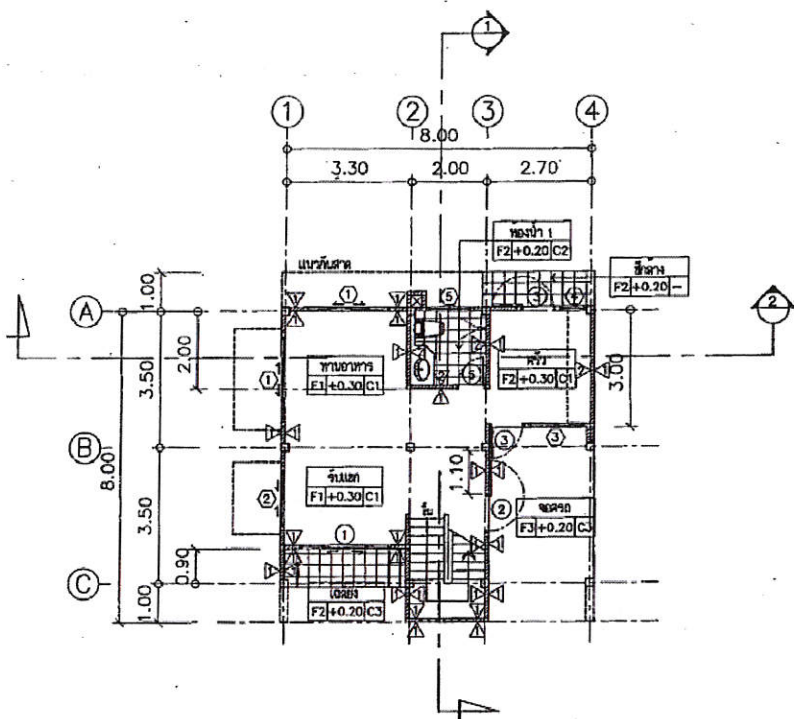
นายธีระวัชร เกียรติคำ
วิศวกรโยธาชำนาญการพิเศษ

อนุมัติ :
นายธีระวัชร เกียรติคำ
วิศวกรโยธาชำนาญการพิเศษ วิศวกรโยธาชำนาญการพิเศษ
โยธาธิการและผังเมืองจังหวัดพะเยา

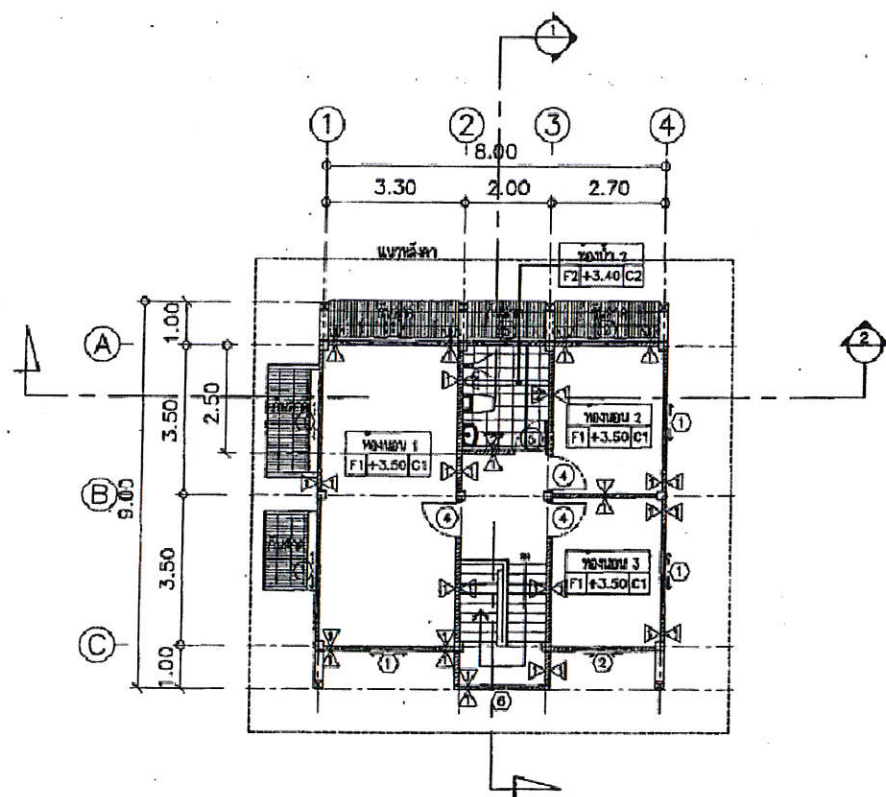
แบบแสดง :
แบบแปลนพื้นชั้น 1

แบบเลขที่ : ยผ.พย. 25/2564
แบบแผ่นที่ : จำนวนแผ่น
03 4

วันที่ 10 มิถุนายน 2567
หมายเหตุ : A-03



แปลนพื้นชั้นล่าง
มาตราส่วน 1 : 100



แปลนพื้นชั้นบน
มาตราส่วน 1 : 100



งานปรับปรุงซ่อมแซมบ้านพักข้าราชการ สำนักงานคลังจังหวัดพะเยา

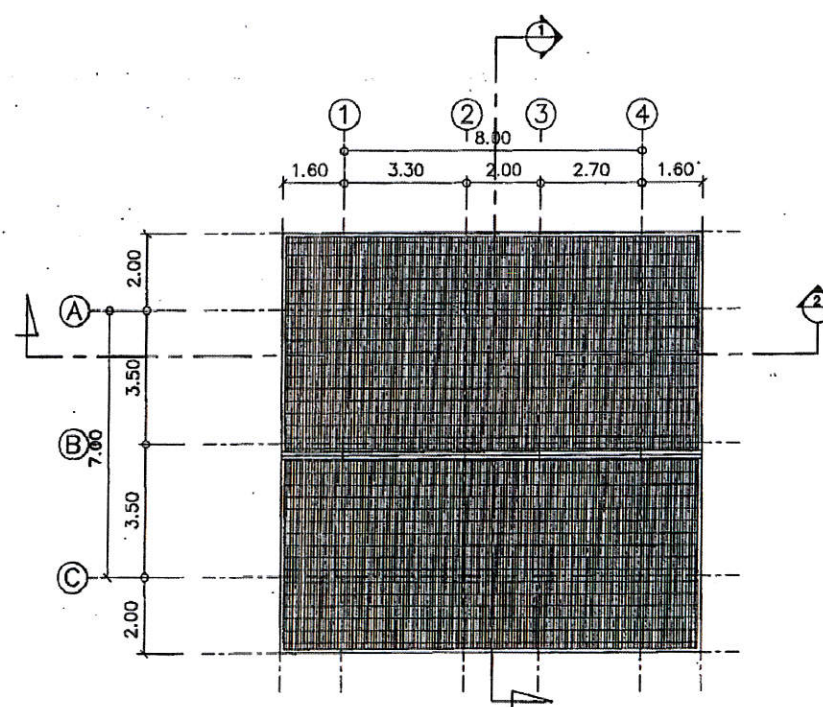
บ้านเลขที่ 116/3 (บ้านพักผู้อำนวยการกลุ่มอำนวยการกลุ่มงานระบบการคลัง)

1. งานรื้อถอน

- 1.1 งานรื้อถอนกระเบื้องมุงหลังคาลอนคู่ จำนวน 153 ตร.ม.
- 1.2 งานรื้อถอนฝ้าเพดาน(เดิม) จำนวน 118.80 ตร.ม.
- 1.3 งานรื้อดวงโคมไฟฟ้าเดิม จำนวน 14 ชุด

2. งานปรับปรุงซ่อมแซม

- 2.1 งานติดตั้งวัสดุหลังคาเมทัลชีท (สีระบุภายหลัง) หนา 0.40 ติด PU FOAM หนา 1 " พร้อมอุปกรณ์ จำนวน 153 ตร.ม.
- 2.2 งานติดตั้งกรอบหลังคาและครอบปิดข้างเมทัลชีท หนา 0.40 (สีระบุภายหลัง)
- 2.3 งานติดตั้งฝ้าเพดานยิปซัมบอร์ดหนา 9 มม. ชนิดฉาบเรียบ โครงคร่าวเหล็กชุบสังกะสี @ 0.60x0.60 ม.
จำนวน 93 ตร.ม. (ภายในชั้นล่างและชั้นบน) พร้อมทาสี
- 2.4 งานติดตั้งฝ้าเพดานสกร๊บบอร์ดหนา 4 มม. ชนิดมีรูระบายอากาศติดตั้งตะแกรงกันแมลง โครงคร่าวเหล็กชุบสังกะสี @ 0.60x0.60 ม.
จำนวน 16.80 ตร.ม. (ภายนอกใต้หลังคา) พร้อมทาสี
- 2.5 งานติดตั้งฝ้าเพดานยิปซัมบอร์ดหนา 9 มม. ชนิดกันชื้น ฉาบเรียบ โครงคร่าวเหล็กชุบสังกะสี @ 0.60x0.60 ม.
จำนวน 9 ตร.ม. (ภายในห้องน้ำชั้นล่างและชั้นบน) พร้อมทาสี
- 2.6 งานติดตั้งโคมไฟฟ้า ชนิดฝังฝ้าเพดาน LED 24 w ขนาด ศก. 12" จำนวน 9 ชุด
- 2.7 งานติดตั้งโคมไฟฟ้า ชนิดฝังฝ้าเพดาน LED 14 w ขนาด ศก. 5" จำนวน 2 ชุด
- 2.8 งานติดตั้งโคมไฟฟ้า LED T8 24 w จำนวน 2 ชุด
- 2.9 งานติดตั้งโคมไฟฟ้า LED T8 18 w จำนวน 1 ชุด
- 2.10 งานขัดทำความสะอาดพื้นน้ำมัน ไม้แข็งชาย



แปลนหลังคา
มาตราส่วน 1 : 100



กรมโยธาธิการและผังเมือง
สำนักงานโยธาธิการและผังเมือง
จังหวัดพะเยา

แบบโครงการ : ปรับปรุงซ่อมแซม
บ้านพักข้าราชการ สำนักงานคลัง
จังหวัดพะเยา

เจ้าของโครงการ :
สำนักงานคลังจังหวัดพะเยา

สำรวจ :

นายสัญญา สดสม

นายวุฒิศักดิ์ เทยศ

เขียนแบบ :

นายสัญญา สดสม

สถาปนิก :

นายจุลพงษ์ วุฒิเชตร

วิศวกร :

นายศรัณย์ เลิศทอง

นางสาวสมลวรรณ รักโค

ตรวจสอบ :

นายทศพร ทิศเมือง
นายช่างโยธาอาวุโส

นายธีระวัชร เกียงคำ
วิศวกรโยธาชำนาญการพิเศษ

อนุมัติ :

นายธีระวัชร เกียงคำ
วิศวกรโยธาชำนาญการพิเศษ รักษาการแทน
โยธาธิการและผังเมืองจังหวัดพะเยา

แบบแสดง :

แบบแปลนพื้นชั้น 1

แบบเลขที่ : ยผ.พย. 25/2564

แบบแผ่นที่ : จำนวนแผ่น

04 4

วันที่ 10 มิถุนายน 2567

หมายเหตุ :

A-04