



โรงพยาบาลมหาวชิราลงกรณ

หน่วยเขียนแบบและประเมินราคา

กลุ่มงานโครงสร้างพื้นฐาน

โรงพยาบาลมหาวชิราลงกรณ

โครงการ

ปรับปรุงก่อสร้างคลังเก็บวัสดุ

พื้นที่ 105 ไร่

กลุ่มงาน/ฝ่าย

บริหารทั่วไป

สำรวจ

นายเฉลิมพล กอสกุล

นายช่างเทคนิค

เขียนแบบ

นายเฉลิมพล กอสกุล

นายช่างเทคนิค

ประมาณราคา

นายปฐมพงษ์ ผ่องวิทย์

วิศวกรโยธา

ตรวจสอบ

นายปฐมพงษ์ ผ่องวิทย์

วิศวกรโยธา

แบบเลขที่

47 / 2566

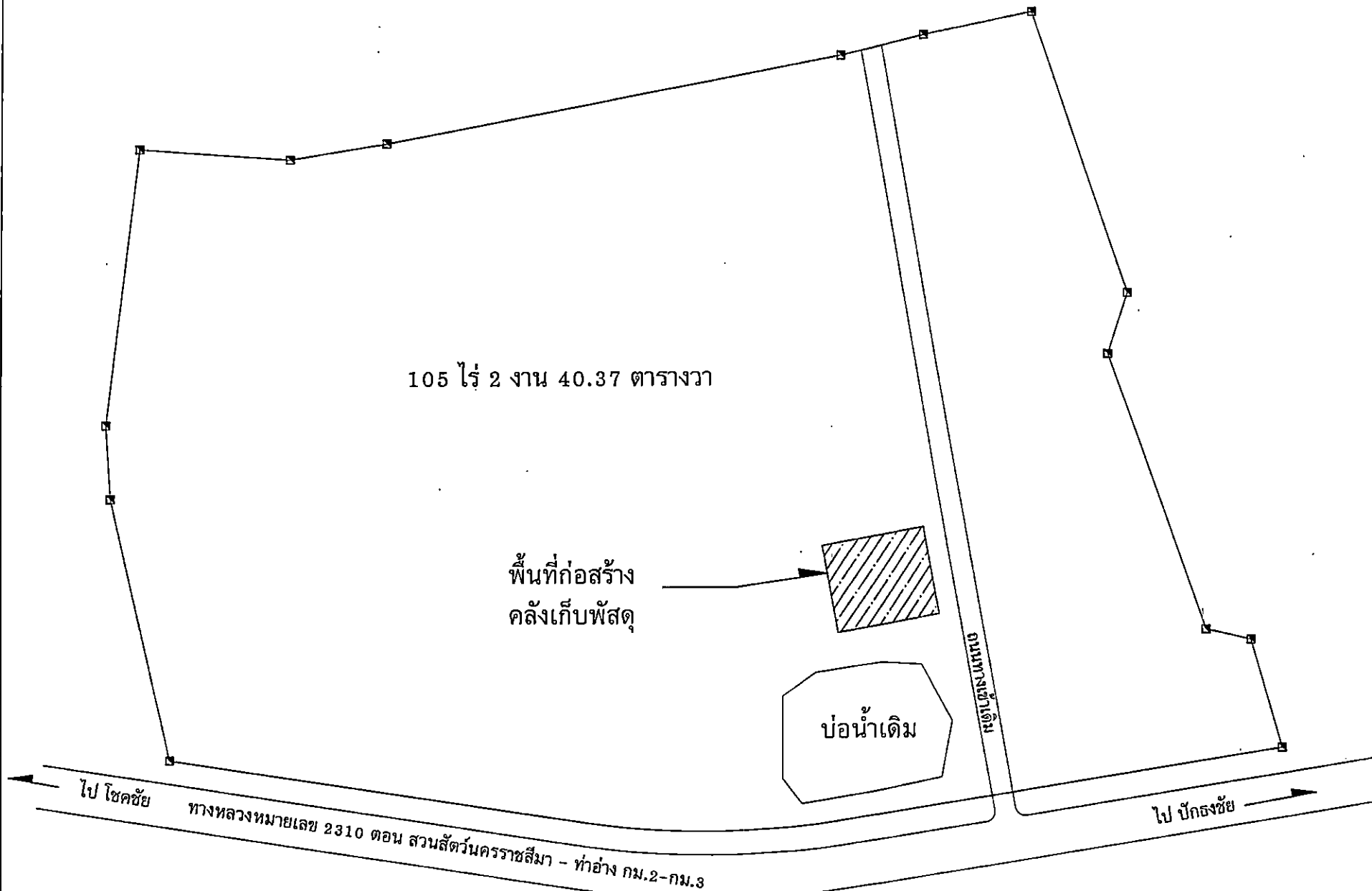
แผ่นที่

1

จำนวนแผ่น

22

กำหนดแบบให้ใช้ด้วยเครื่องพิมพ์



แผนผังก่อสร้างคลังเก็บพัสดุ ที่ 105 ไร่

คณะกรรมการ

๑. ประธานกรรมการ ๔๗ / ๒๕๖๖

๒. กรรมการ

๓. กรรมการ



โรงพยาบาลราชประชานุเคราะห์
RACHAPRACHANUKHET HOSPITAL
หน่วยแผนและประเมินราคา
กลุ่มงานโครงสร้างพื้นฐาน
โรงพยาบาลราชประชานุเคราะห์

โครงการ

ปรับปรุงก่อสร้างหลังเก็บพัสดุ
พื้นที่ 105 ไร่

กลุ่มงาน/ฝ่าย

บริหารทั่วไป

สำรวจ

นายเฉลิมพล กอสกุล
นายช่างเทคนิค

เขียนแบบ

นายเฉลิมพล กอสกุล
นายช่างเทคนิค

ประมาณราคา

นายปฐมพงษ์ ผ่องวิสัย
วิศวกรโยธา

ตรวจสอบ

นายปฐมพงษ์ ผ่องวิสัย
วิศวกรโยธา

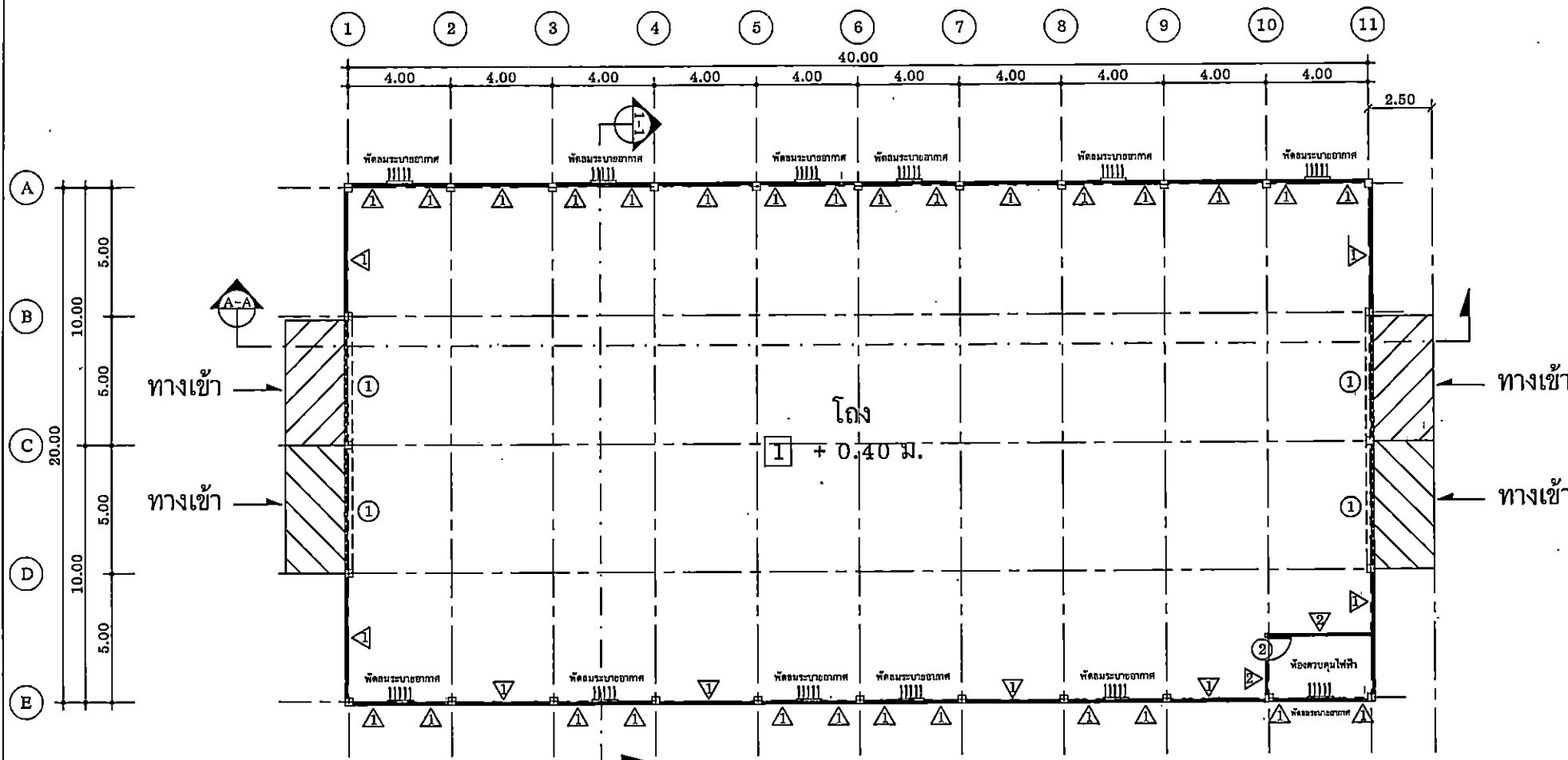
แบบเลขที่

47 / 2566

แผ่นที่ จำนวนแผ่น

2 22

งานจัดแบบให้ใช้เฉพาะเป็นปกติ



แปลนอาคารคลังพัสดุ

รายการประกอบแบบ

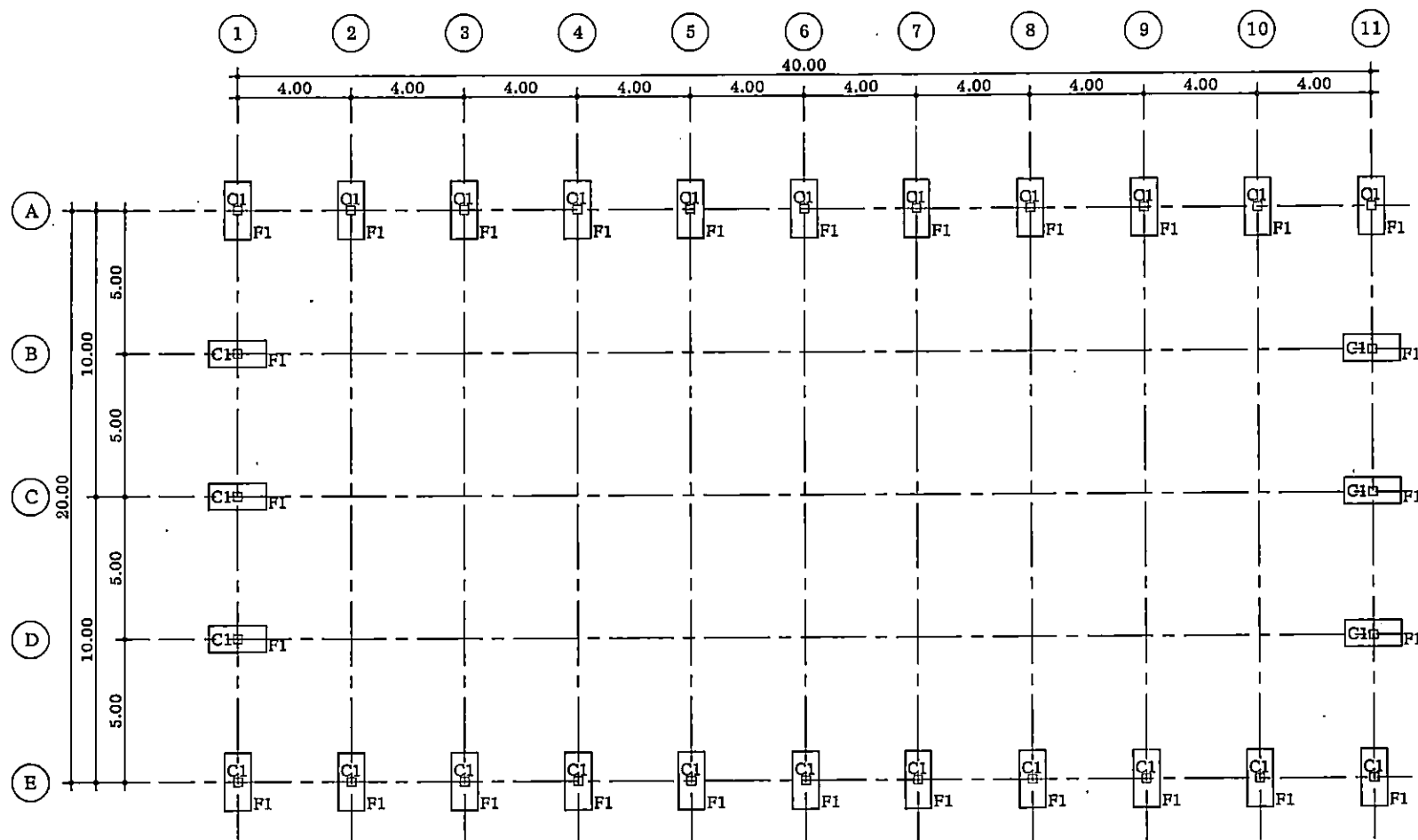
- ① = ประตูเหล็กม้วน ดูแบบขยาย
- ② = ประตูอลูมิเนียมบานสวิง ดูแบบขยาย
- ① = ผนังก่ออิฐบล็อก ฉาบปูนเรียบ 2 ด้าน ทาสีน้ำอะครีลิค
- ② = ผนังก่ออิฐบล็อก ฉาบปูนเรียบ 2 ด้าน ทาสีน้ำอะครีลิค ความสูง 3.00 ม.
- ① = พื้นคอนกรีตสำเร็จรูป ผิวขัดมัน ดูแบบขยาย
- พัสดุระบายอากาศ = พัดลมระบายอากาศไฟฟ้าโรงงาน ชนิดติดผนัง ขนาด 40" พร้อมสวิทช์ เปิด-ปิด

คณะกรรมการ

ด. ประธานกรรมการ 47 / 2566

อ. กรรมการ

อ. กรรมการ



แปลนฐานรากอาคารคลังพัสดุ

รายการประกอบแบบ

- C1 = เสาคอนกรีตเสริมเหล็ก ดูแบบขยาย
F1 = ฐานรากคอนกรีตเสริมเหล็ก มีเสาเข็มตอก ดูแบบขยาย



โรงพยาบาลนครนายก
หน่วยเขียนแบบและประเมินราคา
กลุ่มงานโครงสร้างพื้นฐาน
โรงพยาบาลนครนายก

โครงการ

ปรับปรุงก่อสร้างคลังเก็บพัสดุ
พื้นที่ 105 ไร่

กลุ่มงาน/ฝ่าย

บริหารทั่วไป

สำรวจ

นายเจติพล กอสกุล
นายช่างเทคนิค

เขียนแบบ

นายเจติพล กอสกุล
นายช่างเทคนิค

ประมาณราคา

นายปฐมพงษ์ ผ่องวิทย์
วิศวกรโยธา

ตรวจสอบ

นายปฐมพงษ์ ผ่องวิทย์
วิศวกรโยธา

แบบเลขที่

กรมการ 7 / 2566

แผ่นที่ จำนวนแผ่น

3 22

ห้ามคัดลอกแบบไปใช้โดยไม่ขออนุญาต

คณะกรรมการ

๑. ประธานกรรมการ

๒. กรรมการ

๓. กรรมการ



โรงพยาบาลราชวิถี
หน่วยเขียนแบบและ
กลุ่มงานโครงสร้าง
โรงพยาบาลราชวิถี

โครงการ

ปรับปรุงก่อสร้าง
พื้นที่ 1

กลุ่มงาน/ฝ่าย

บริหาร

สำรวจ

นายเฉลิมพล
นายช่างเทคนิค

เขียนแบบ

นายเฉลิมพล
นายช่างเทคนิค

ประมาณราคา

นายปฐมพงษ์
วิศวกรโยธา

ตรวจสอบ

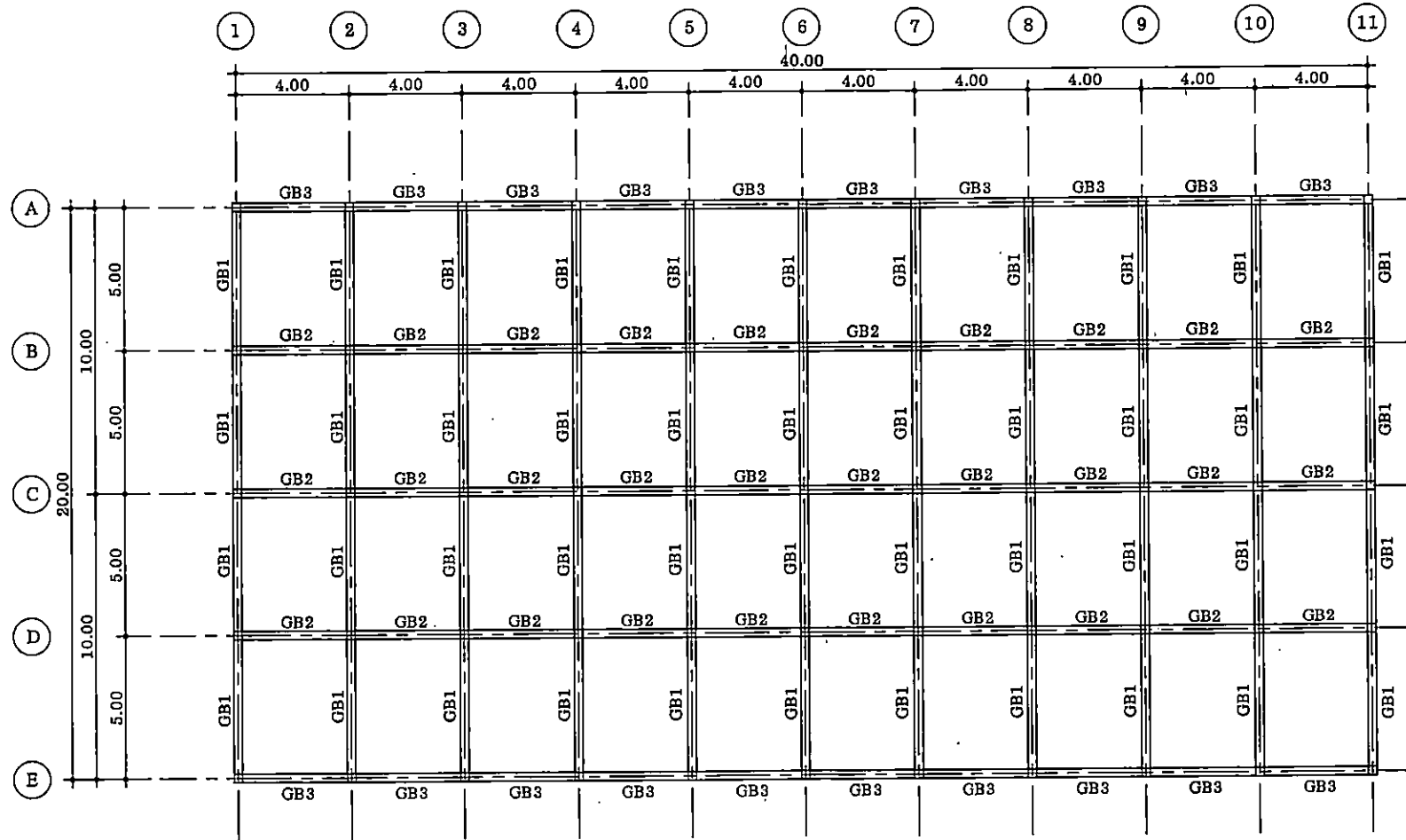
นายปฐมพงษ์
วิศวกรโยธา

แบบเลขที่
รวมการ 47

แผ่นที่
4

จำนวนแผ่น

จำนวนแผ่น

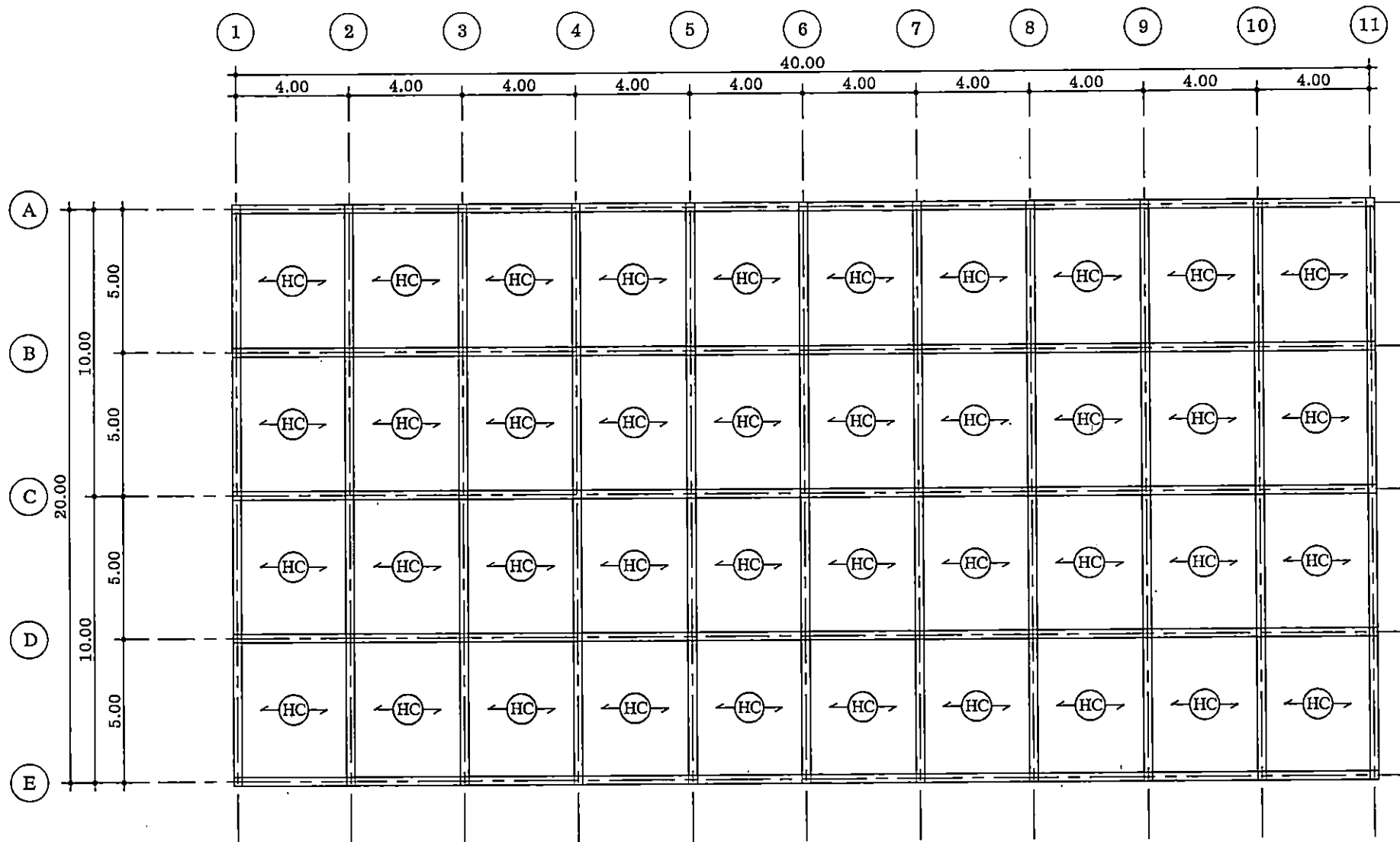


แปลนคานคอดินอาคารคลังพัสดุ

รายการประกอบแบบ

GB1 = คานคองกรีตเสริมเหล็ก ดูแบบขยาย

คณะกรรมการ
ด. ประธาน
บ. กรรมการ
ฉ. กรรมการ



แปลนพื้นคอนกรีตสำเร็จรูป อาคารคลังพัสดุ

รายการประกอบแบบ



= พื้นคอนกรีตสำเร็จรูป ดูแบบขยาย



กระทรวงสาธารณสุข
หน่วยเขียนแบบ
กลุ่มงานโครงสร้าง
โรงพยาบาลมหาราชนครเชียงใหม่
โครงการ

ปรับปรุงก่อสร้าง
พื้นที่ 1

กลุ่มงาน/ฝ่าย
บริหาร

สำรวจ

นายเฉลิมพล
นายช่างเทคนิค

เขียนแบบ

นายเฉลิมพล
นายช่างเทคนิค

ประมาณราคา

นายปฐมพงษ์
วิศวกรโยธา

ตรวจสอบ

นายปฐมพงษ์
วิศวกรโยธา

แบบเลขที่

คณะกรรมการ
๑. ประธานกรรมการ ๔๗
๒. กรรมการ
๓. กรรมการ

แผ่นที่
5

จำนวนใบแบบ