



แบบถนนคอนกรีตเสริมเหล็ก

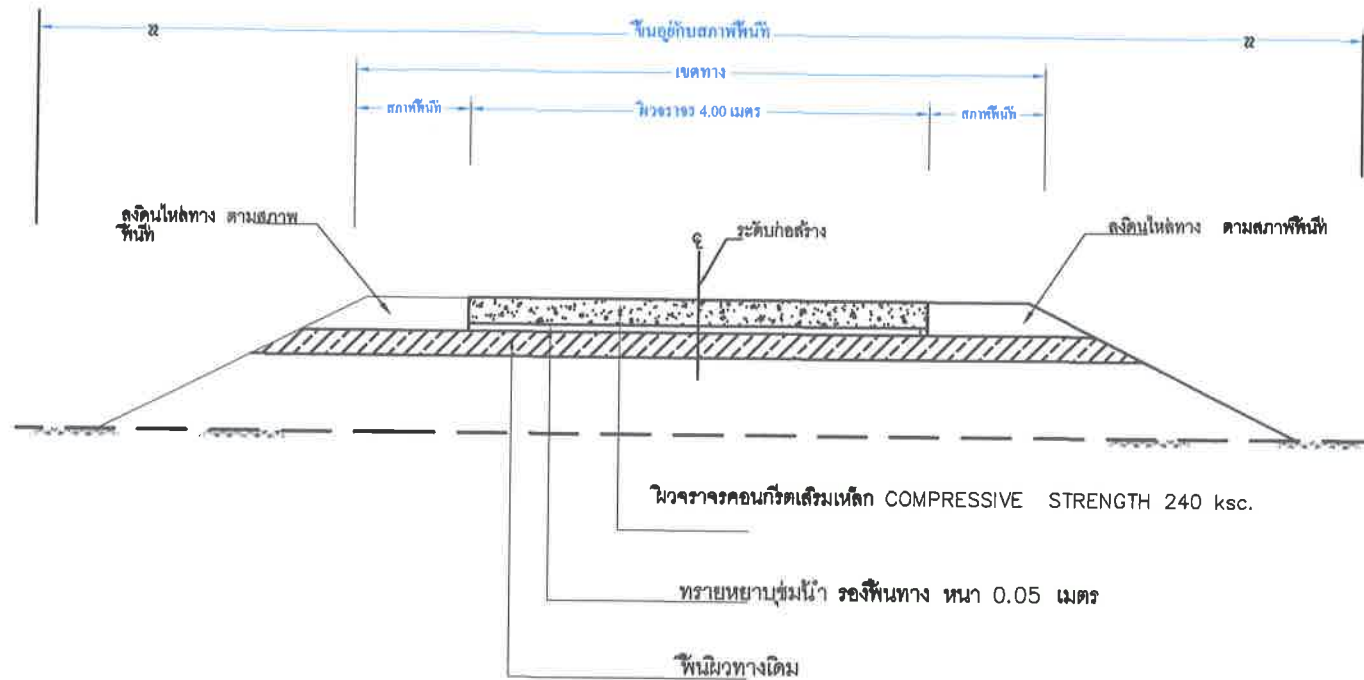
ขนาดกว้าง 4.00 เมตร หนา 0.15 เมตร

แบบเลขที่1... /....2569.....

โครงการก่อสร้างถนนคอนกรีตเสริมเหล็ก ถนนสายบ้านขนขว้าง หมู่ 3 ตำบลวังยาว - เขื่อน
ตอบ้านโนนพยอม ตำบลเขวไร่ อำเภอโกสุมพิสัย จังหวัดมหาสารคาม กว้าง 4.00 เมตร
ยาว 704 เมตร หนา 0.15 เมตร พร้อมลงดินไหล่ทางตามสภาพพื้นที่ 0.20 เมตรหรือมีพื้นที่ไม่
น้อยกว่า 2,816 ตารางเมตร องค์การบริหารส่วนตำบลวังยาว

องค์การบริหารส่วนตำบลวังยาว
อำเภอ โกสุมพิสัย จังหวัดมหาสารคาม

กรมส่งเสริมการปกครองท้องถิ่น
กระทรวงมหาดไทย

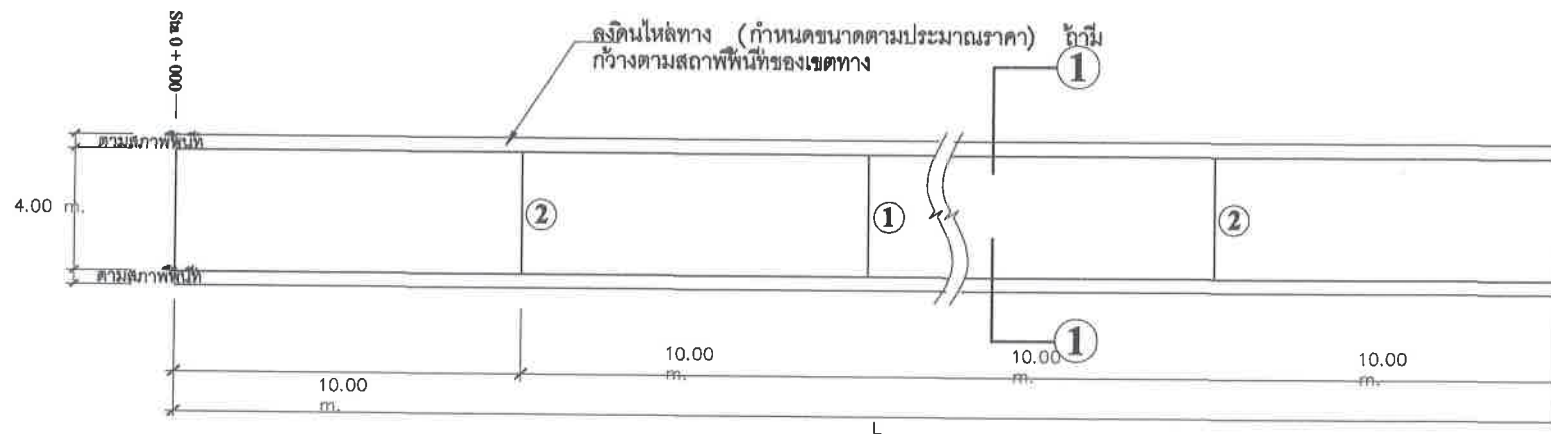


รูปตัดตามขวางงานก่อสร้างถนนคอนกรีตเสริมเหล็ก
NOT TO SCALE

รายการทดสอบวัสดุระหว่างดำเนินการก่อสร้าง

- ผลการทดสอบค่ากำลังอัดของแท่งตัวอย่างคอนกรีตผสมเสร็จรูปทรงแท่ง 240 กก./ตร.ซม. เทียบเท่าในอัตราเปรียบเทียบ 28 วัน $f_c' > 240$ ksc.

	โครงการ	สำรวจ/เขียนแบบ (นายพิษณุชัย แก้วศิริ) นายช่างโยธาชำนาญงาน		เห็นชอบอนุมัติ		งบประมาณปี 2569
	สถานี :			ตรวจ		Sheet NO.
	แบบแสดง			อนุมัติ		1
	รูปตัดตามขวางงานก่อสร้างถนนคอนกรีตเสริมเหล็ก	(นายอิศรพล พงษ์รักษ์) รองปลัดกองโยธาชำนาญงาน ผู้อำนวยการกองช่าง		อนุมัติ (นายอรรถพล พงษ์รักษ์) รองปลัดกองโยธาชำนาญงาน นายช่างโยธาชำนาญงาน		แบบแก้ไข 1/2569



*** หมายเหตุ : - เส้นทางที่จะดำเนินการก่อสร้างปรับตามสภาพเส้นทางในพื้นที่จริงของโครงการ

แปลนถนนคอนกรีตเสริมเหล็ก 1 : 200

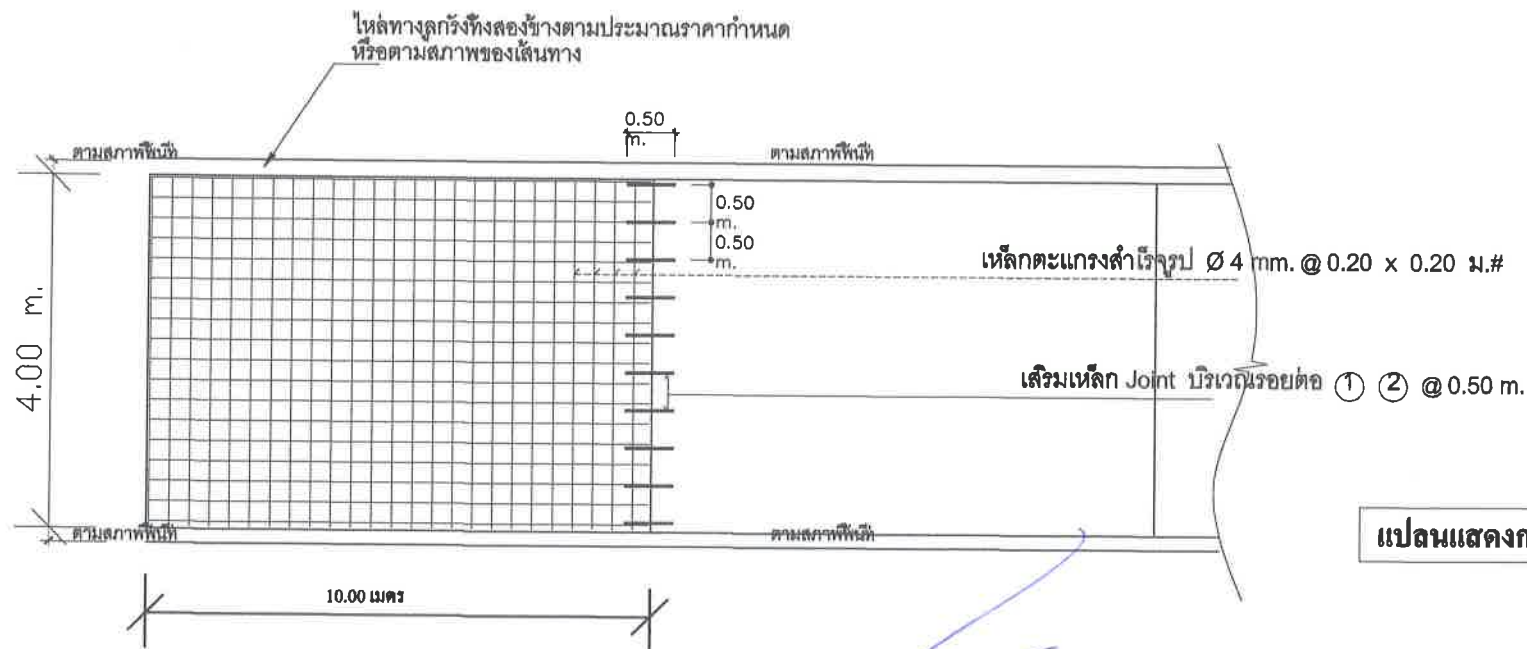
ขยายรอยต่อ 1 ที่ระยะไม่น้อยกว่า 100.00 - 150.00 ม. รอยต่อเพื่อการขยายตัว
 ขยายรอยต่อ 2 ทุกระยะ 10.00 ม. รอยต่อระหว่างก่อสร้าง
 ขยายรอยต่อ 3 สิ้นสุดระยะก่อสร้างให้เลียบเหล็กโดย RB ϕ 15 mm.

*** หมายเหตุ : หากรายการใดมีปัญหาหรือเกิดอุปสรรคขึ้นในระหว่างดำเนินการให้คณะกรรมการตรวจรับพัสดุเป็นผู้ตัดสินใจขาด


	โครงการ	สำรวจ/เขียนแบบ		วิศวกรอนุมัติ 	อนุมัติ 	งบประมาณปี 2569 Sheet NO. 2 1/2569
	ถนนคอนกรีตเสริมเหล็ก ขนาดความกว้าง 4.00 ม.	(นายพิษณุ งามศิริ) นายช่างโยธาชำนาญงาน				
	สถานี : หมู่ที่ 3 ตำบลวังยาว อำเภอโคกโพธิ์ จังหวัดมหาสารคาม แบบแสดง : แปลนถนนคอนกรีตเสริมเหล็ก 1 : 200	ตรวจ (นายธีรพล ทวีรักษ์) รองปลัดโครงการบริหารงานด้านโยธา วิศวกรรมแผน ผู้อำนวยการกองช่าง				

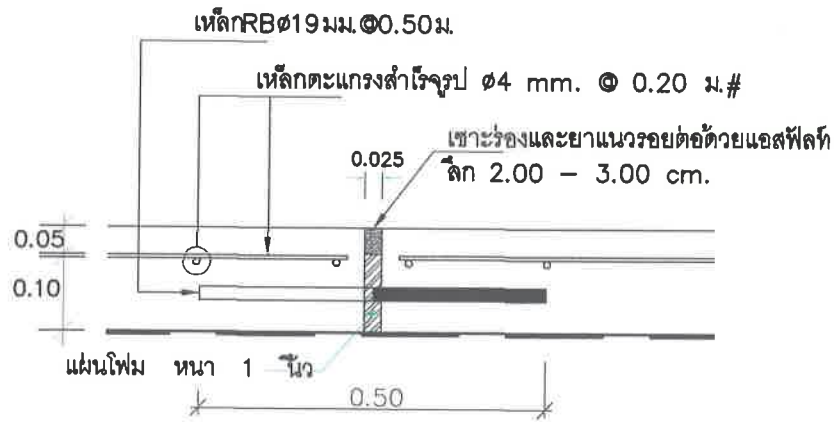


แสดงรูปตัด ① - ① 1:50



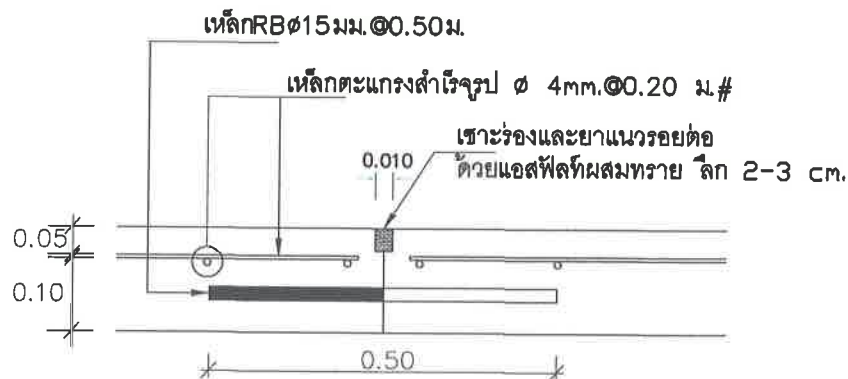
แปลนแสดงการผูกเหล็ก 1 : 75

	โครงการ	สำรวจ/เขียนแบบ	เห็นชอบ	งาน	งาน	งาน
	ถนนคอนกรีตเสริมเหล็ก ขนาดความกว้าง 4.00 ม.	(นายสิทธิชัย แก้วศรี) นางสาวโชติชา งามบุญ	เห็นชอบ	(นายสมชาย งามบุญ)	นางสาวโชติชา งามบุญ	นางสาวโชติชา งามบุญ
	สถานี : บึง 3 ตำบล หนอง อำเภอ โพนพิสัย จังหวัดหนองคาย	ตรวจ	อนุมัติ	อนุมัติ	อนุมัติ	อนุมัติ
แบบแสดง	แสดงรูปตัด	(นายอัครพล พลรัตน์) รองปลัดเทศบาลตำบล หนองคาย	อนุมัติ	(นายอัครพล พลรัตน์) รองปลัดเทศบาลตำบล หนองคาย	(นายอัครพล พลรัตน์) รองปลัดเทศบาลตำบล หนองคาย	(นายอัครพล พลรัตน์) รองปลัดเทศบาลตำบล หนองคาย
						งบประมาณปี 2569
						Sheet NO. 3
						แบบแสดง
						1/2569



ขยายรอยต่อ ① 1 : 10

รอยต่อเพื่อการขยายตัว
EXPANSION JOINT



ขยายรอยต่อ ② - ② 1 : 10

รอยต่อขณะก่อสร้าง
CONSTRUCTION JOINT และ
CONTRACTION JOINT

ตารางที่ 1 แสดงขนาดของ WIRED MESH ที่ใช้แทน BAR MESH

WIRED MESH ($f_s=2,750$ Ksc.) (เหล็กเชื่อมตะแกรงสำโรง)	
DIA/SPACING	STEEL AREA (ตร. มม./ม.)
4 มม. @ 0.20 ม.	0.629

หมายเหตุ ขยายรอยต่อ ① ทุกระยะ 100 - 150 ม. รอยต่อเพื่อการขยายตัว
ขยายรอยต่อ ② ทุกระยะ 10.00 ม. รอยต่อขณะก่อสร้าง

	โครงการ ถนนคอนกรีตเสริมเหล็ก ขนาดความกว้าง 4.00 ม.	สำรวจ/เขียนแบบ (นายอภิสิทธิ์ แก้วศรี) นายช่างโยธาชำนาญงาน		เห็นชอบ (นายวิชาญ วัฒนศิริ) ปลัดกองบริหารงานโยธา		งบประมาณปี 2569
	สถานี : หมู่ที่ 3 ตำบลวังขาว อำเภอวังน้อย จังหวัดพระนครศรีอยุธยา	ตรวจ (นายอัครพล พันธ์รัตน์) รองปลัดกองบริหารงานโยธา กองการควบคุม และวิศวกรรมโยธา		อนุมัติ (นายวิชาญ วัฒนศิริ) นายวิชาญ วัฒนศิริ ปลัดกองบริหารงานโยธา		Sheet NO. 4
	แบบแสดง ขยายรอยต่อ					แบบแก้ไข 1/2569