

กองช่าง เทศบาลตำบลทับมา



038 - 663188 WWW.thapma.go.th

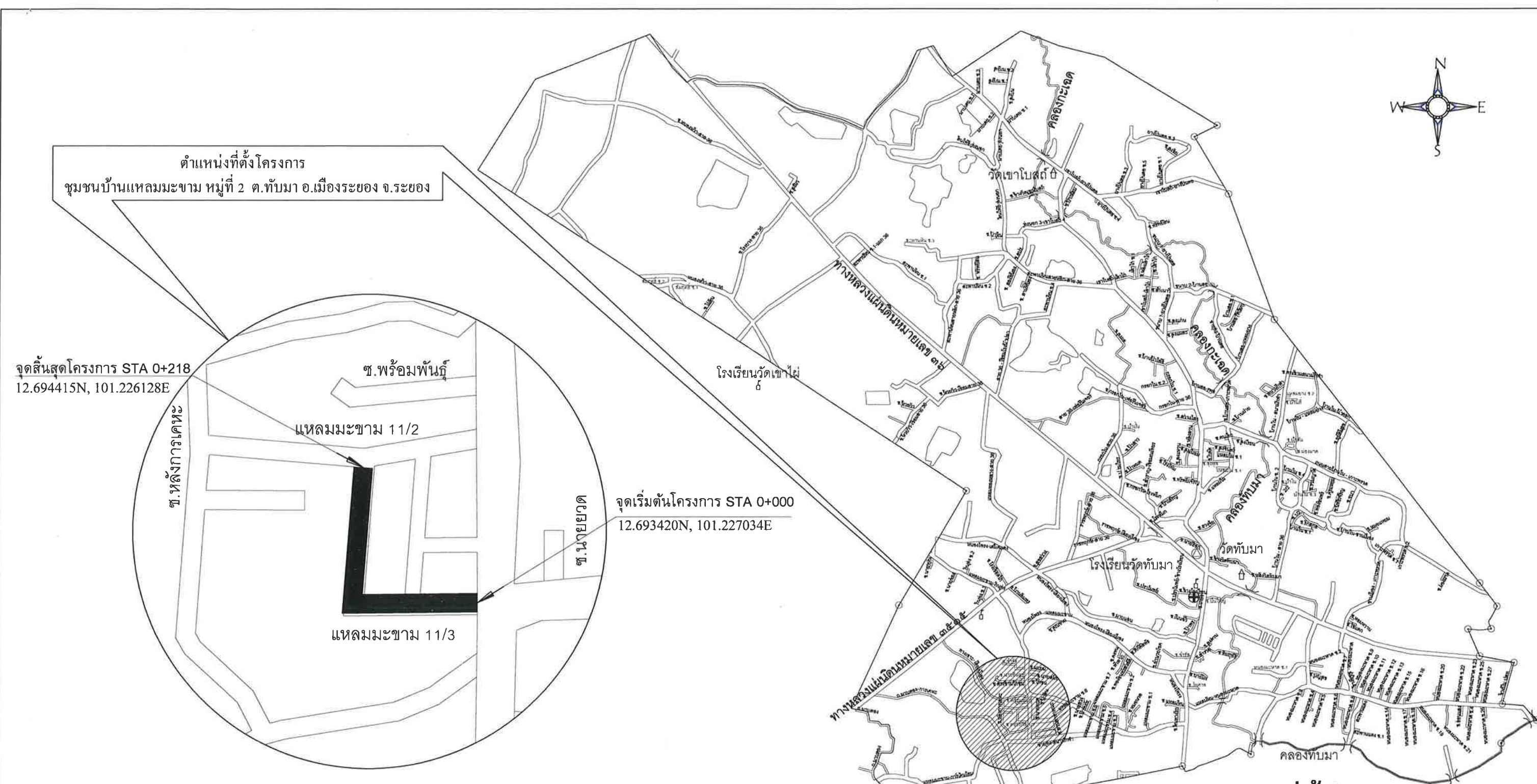
.โครงการ.

ก่อสร้างวางระบายน้ำคอนกรีตเสริมเหล็กรูปตัวยูผ่าปิดรางวี สายทาง ถนนแหลมมะขาม 11/3

ชุมชนบ้านแหลมมะขาม หมู่ที่ 2 ตำบลทับมา อำเภอเมืองระยอง จังหวัดระยอง

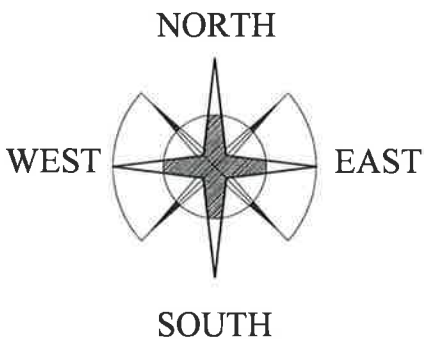
(รายละเอียดตามแบบแปลนของเทศบาลตำบลทับมา อำเภอเมืองระยอง จังหวัดระยอง)

แบบเลขที่ 22 / 2569



ผังบริเวณแสดงที่ตั้งโครงการพอสังเขป

 <p>เทศบาลตำบลทับมา</p> <p>038 - 663188</p> <p>www.thapma.go.th</p>	<p>... โครงการ ...</p> <p>ก่อสร้างรางระบายน้ำคอนกรีตเสริมเหล็กรูปตัวยูฟ้ายาว 11/3 กิโลเมตร ถนนแหลมมะขาม หมู่ที่ 2 ตำบลทับมา อำเภอเมืองระยอง จังหวัดระยอง</p>	สำรวจ / เขียนคัดลอก	นางสาวนภัสสร มหาเชษฐ์	ตำแหน่ง ผู้ช่วยนายช่างโยธา	ลายมือชื่อ <u>นภัสสร</u>	แบบเลขที่ 22 / 2569
		ตรวจสอบ	นายวิจิต บุคดา	ตำแหน่ง วิศวกรโยธาปฏิบัติการ รักษาการแทนหัวหน้าฝ่ายฯ	ลายมือชื่อ <u>วิจิต</u>	
		ตรวจสอบ	นายสมศักดิ์ อนันตวุฒิ	ตำแหน่ง ผู้อำนวยการกองช่าง	ลายมือชื่อ <u>สมศักดิ์</u>	แบบแผนที่ ..2.. / ..5..
<p>เห็นชอบ</p> <p>สืบเชื้อสาย</p> <p>(วัลลภ ปริกแก้ว)</p> <p>ตำแหน่ง รองปลัดเทศบาลตำบลทับมา</p>		<p>เห็นชอบ</p> <p>(นางสาวเรวิญา ขจิตเนติธรรม)</p> <p>ตำแหน่ง ปลัดเทศบาลตำบลทับมา</p>		<p>อนุมัติ</p> <p>(นายสุทิน แก้วประดม)</p> <p>ตำแหน่ง นายกเทศมนตรีตำบลทับมา</p>		วันอนุมัติแบบ



จุดสิ้นสุดโครงการ STA 0+218
12.694415N, 101.226128E

ช.พร้อมพันธุ์

แหลมมะขาม 11/2

ร่างระบายน้ำคอนกรีตเสริมเหล็กรางวี (ใหม่)

งานก่อสร้างร่างระบายน้ำคอนกรีตเสริมเหล็ก (ใหม่)

ร่างระบายน้ำคอนกรีตเสริมเหล็กฝารางเรียบ (ใหม่)

จุดเริ่มต้นโครงการ STA 0+000
12.693420N, 101.227034E

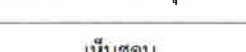
ช.นายยอด

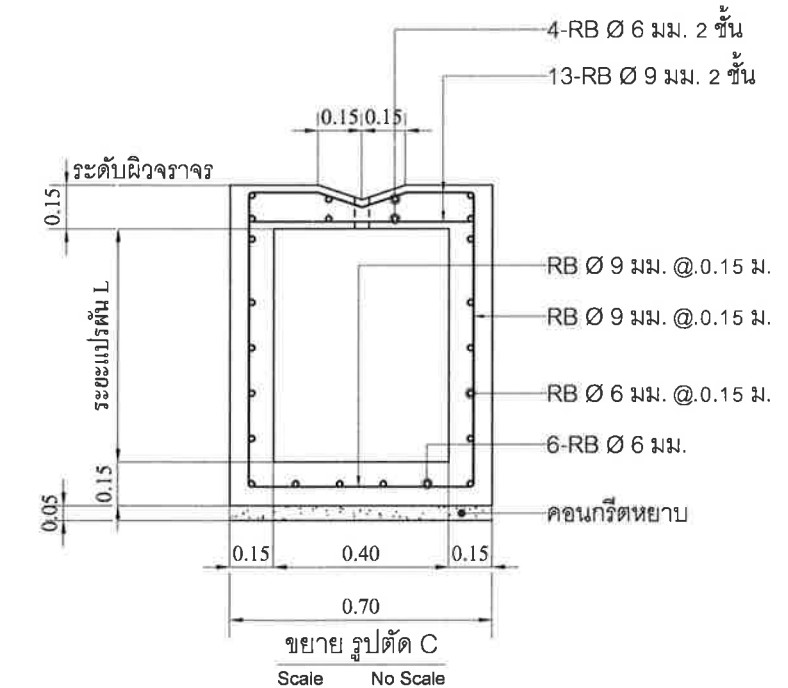
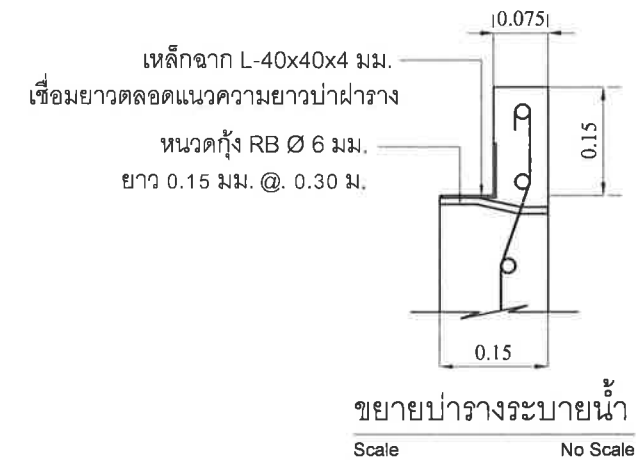
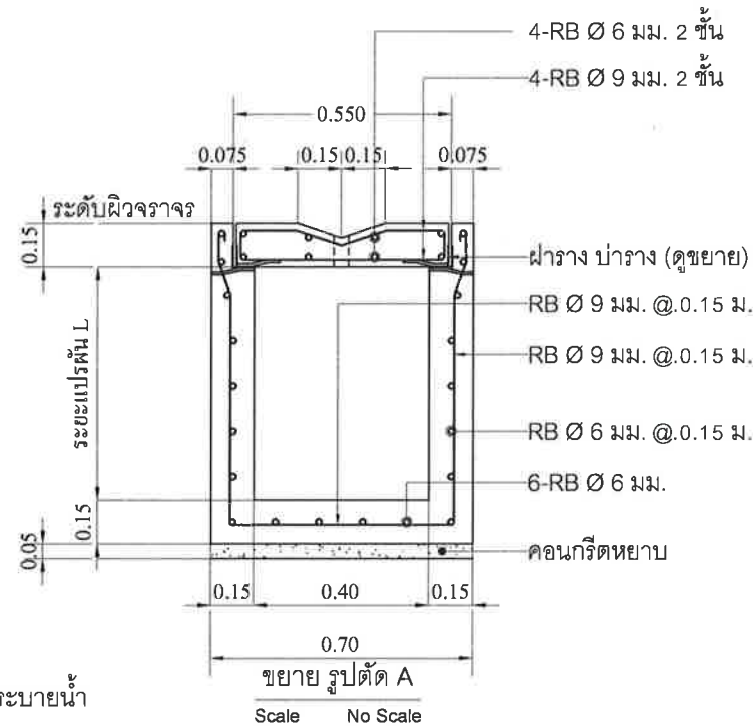
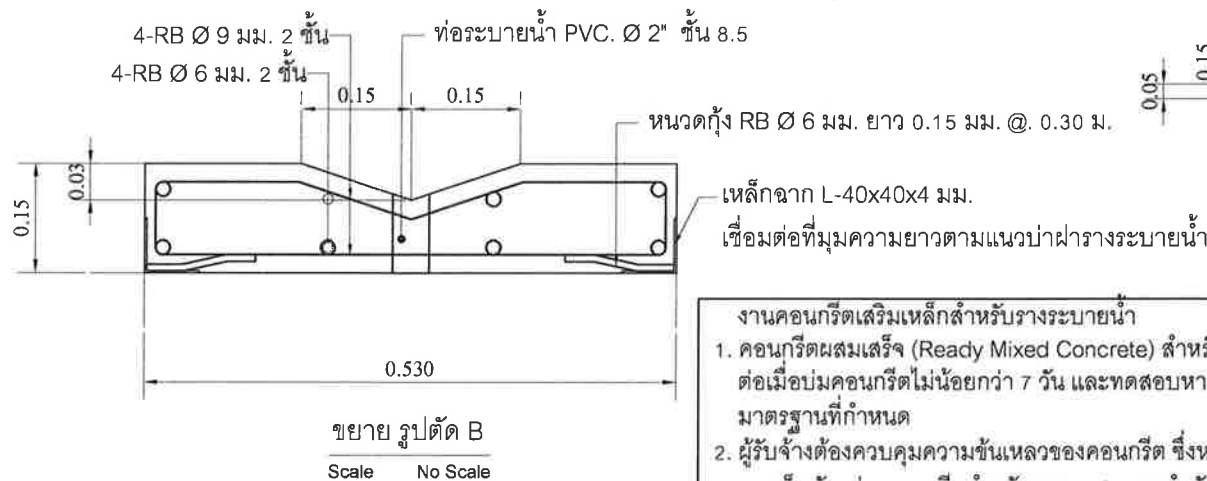
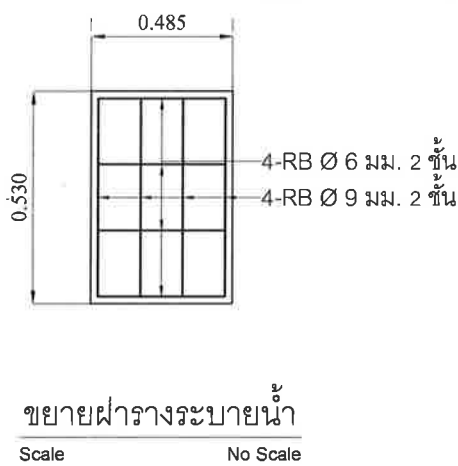
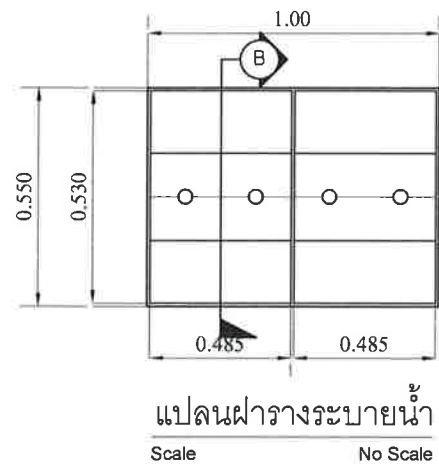
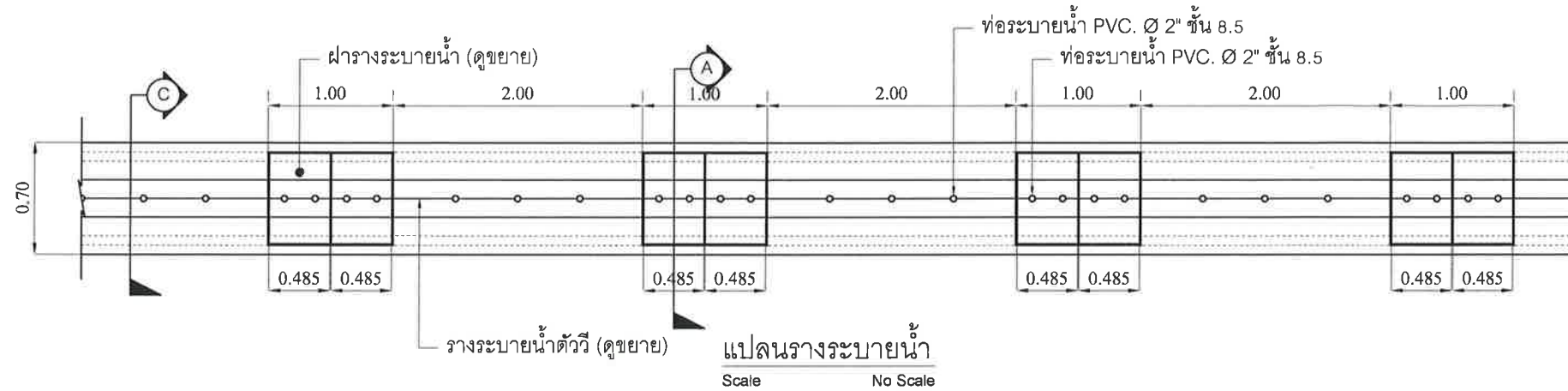
แหลมมะขาม 11/3

ร่างระบายน้ำคอนกรีตเสริมเหล็กฝารางวี (ใหม่)

แบบแปลนถนน
Scale No scale

สัญลักษณ์	รายละเอียดต่างๆ
	ถนนคอนกรีตเสริมเหล็ก (เดิม)
	งานก่อสร้างร่างระบายน้ำคอนกรีตเสริมเหล็ก (ใหม่)


<div><p>เทศบาลตำบลทับมา</p><p>038 - 663188</p><p>WWW.thapma.go.th</p></div>	...โครงการ ...		สำรวจ / เขียนคัตลอก	นางสาวนภัสสร มหาเขตร์	ตำแหน่ง ผู้ช่วยนายช่างโยธา	ลายมือชื่อ 	แบบเลขที่ 22 / 2569
	ก่อสร้างร่างระบายน้ำคอนกรีตเสริมเหล็กรูปตัวยูฟาดำรงวี สายทาง ถนนแหลมมะขาม 11/3 ชุมชนบ้านแหลมมะขาม หมู่ที่ 2 ตำบลทับมา อำเภอเมืองระยอง จังหวัดระยอง		ตรวจสอบ	นายวิฑิต บุตดา	ตำแหน่ง วิศวกรโยธาปฏิบัติการ รักษาการแทนหัวหน้าฝ่ายฯ	ลายมือชื่อ 	
			ตรวจสอบ	นายสมศักดิ์ อนันตวุฒิ	ตำแหน่ง ผู้อำนวยการกองช่าง	ลายมือชื่อ 	แบบแผนที่ ...3.. / ..5..
	<div><p>สิบเอก </p><p>(วัลลก ปรักแก้ว)</p><p>ตำแหน่ง รองปลัดเทศบาลตำบลทับมา</p></div>		<div><p>เห็นชอบ </p><p>(นางสาวเวีญา ขจิตเนติธรรม)</p><p>ตำแหน่ง ปลัดเทศบาลตำบลทับมา</p></div>		<div><p>อนุมัติ </p><p>(นายสุทิน แก้วประถม)</p><p>ตำแหน่ง นายกเทศมนตรีตำบลทับมา</p></div>		วันอนุมัติแบบ

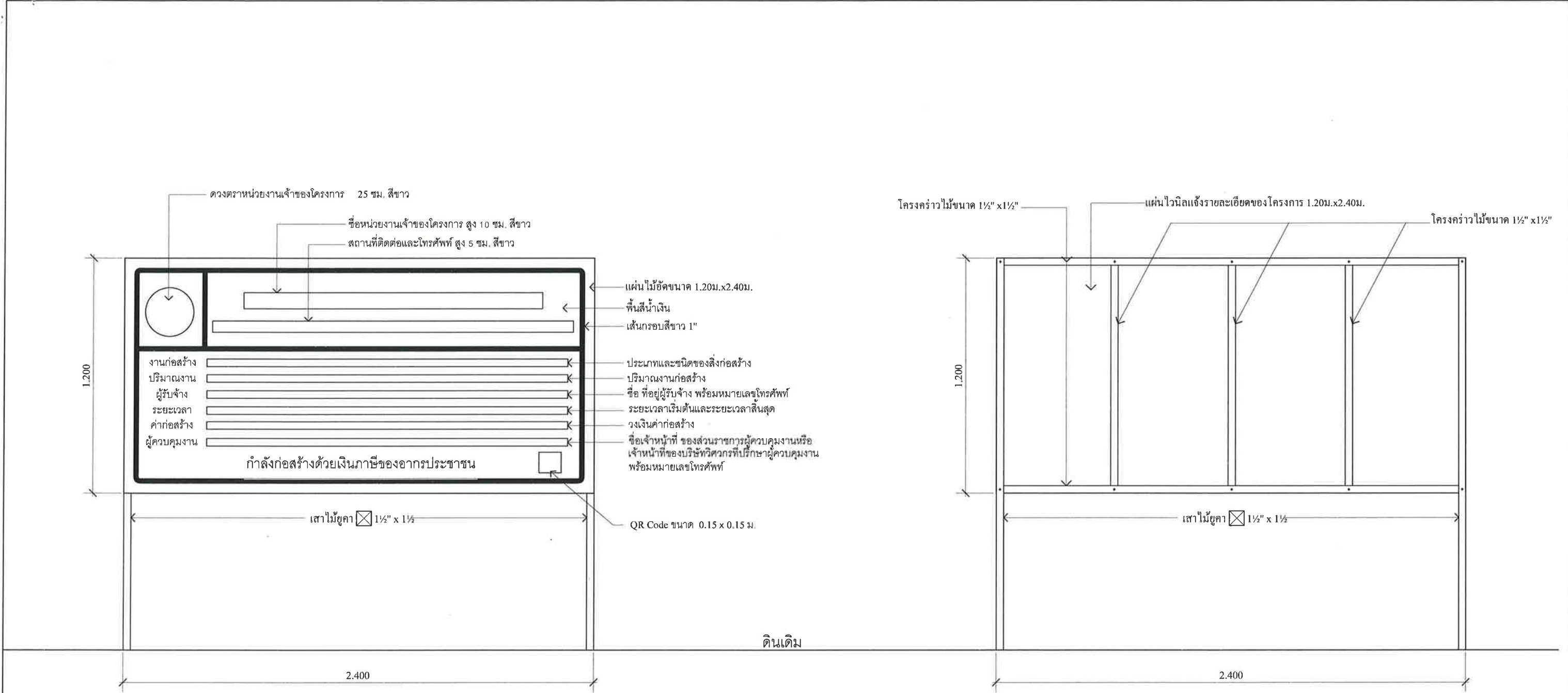


งานคอนกรีตเสริมเหล็กสำหรับรางระบายน้ำ

- คอนกรีตผสมเสร็จ (Ready Mixed Concrete) สำหรับงานก่อสร้างโครงสร้างของรางระบายน้ำ ที่นำมาใช้นั้น ต้องมีความต้านทานแรงอัดของแท่งคอนกรีต ไม่น้อยกว่า 240 กิโลกรัมต่อตารางเซนติเมตร และ จะตรวจรับงานได้ ต่อเมื่อบ่มคอนกรีตไม่น้อยกว่า 7 วัน และทดสอบหาค่าความต้านทานแรงอัดของแท่งคอนกรีตผ่านเกณฑ์การทดสอบตามแบบที่กำหนดก่อนระยะเวลาการบ่มคอนกรีต 28 วัน ให้ถือว่าคอนกรีตที่หล่อแล้วผ่านเกณฑ์มาตรฐานที่กำหนด
- ผู้รับจ้างต้องควบคุมความชื้นเหลือของคอนกรีต ซึ่งหาโดยวิธีทดสอบค่าการยุบตัวของคอนกรีตตามวิธีมาตรฐาน (Slump Test - ASTM C143) ซึ่งมีค่าการยุบตัวของคอนกรีตไม่เกิน 10.00 เซนติเมตร \pm 2.5 เซนติเมตร
- การเก็บตัวอย่างคอนกรีตสำหรับการทดสอบหาค่าความต้านทานแรงอัดของคอนกรีต จะต้องเก็บชิ้นตัวอย่างจำนวน 2 ชุด ขนาด 15x15x15 ซม. (1 ชุด = 3 แท่ง) สำหรับทดสอบ 7 วัน หรือทดสอบ 14 วัน หรือทดสอบ 28 วัน ให้เลือกทดสอบตามเกณฑ์อย่างใดอย่างหนึ่งไม่น้อยกว่า 1 ชุด โดยสุ่มเก็บปริมาณตัวอย่างคอนกรีตที่เพิ่มขึ้นทุกๆ 50 ลูกบาศก์เมตร ที่ทำการทดสอบและรับรองโดยหน่วยงานราชการที่กองช่าง เทศบาลตำบลทับมาเชื่อถือเท่านั้น

กรณีรางระบายน้ำวางอยู่ในลักษณะขวางถนนหรือขวางจุดตัดข้ามและทางเข้าทางออกทางเชื่อมให้ผู้ควบคุมงานของผู้จ้างสามารถทำผิวรองรางต้นบนรางให้เป็นแนวเส้นตรงหรือเรียบได้เพื่อไม่ให้เกิดอันตรายในการใช้เส้นทาง
มีการวัดสำหรับงานก่อสร้างรางระบายน้ำคอนกรีตเสริมเหล็กและงานก่อสร้างท่อระบายน้ำคอนกรีตเสริมเหล็กและในงานก่อสร้างอื่น ๆ ให้ค่าความค่าความคดเคี้ยวที่ไม่น้อยไปกว่าแบบ - 0.015 ม.
หรือ มีดินน้อยไปกว่าดังกล่าวให้ช่างผู้ควบคุมงานก่อสร้างเป็นผู้พิจารณาว่ามิติดังกล่าวไม่ทำให้ปริมาณงานในส่วนงานนั้น ๆ ขาดหายไป โดยกรณีดังกล่าวมิได้ถือว่าผิดไปจากรายละเอียดแบบแปลนแต่อย่างใด

<div><p>เทศบาลตำบลทับมา อ.เมือง จ.ระยอง 038 - 663188 www.thapma.go.th</p></div>	<div>โครงการ ก่อสร้างรางระบายน้ำคอนกรีตเสริมเหล็กรูปตัวยูฝาดูรางวี สายทาง ถนนแหลมมะขาม 11/3 ชุมชนบ้านแหลมมะขาม หมู่ที่ 2 ตำบลทับมา อำเภอเมืองระยอง จังหวัดระยอง</div>	สำรวจ / เขียนคัตลอก	นางสาวนภัสสร มหาเขตร	ตำแหน่ง ผู้ช่วยนายช่างโยธา	ลายมือชื่อ <u>นภัสสร</u>	แบบเลขที่ 22 / 2569
		ตรวจสอบ	นายวิจิต บุตดา	ตำแหน่ง วิศวกรโยธาปฏิบัติการ รักษาการแทนหัวหน้าฝ่าย	ลายมือชื่อ <u>วิจิต</u>	แบบแผนที่ 4. / 5.
		ตรวจสอบ	นายสมศักดิ์ อนันตวุฒิ	ตำแหน่ง ผู้อำนวยการกองช่าง	ลายมือชื่อ <u>สมศักดิ์</u>	
	<div>เห็นชอบ ลายมือชื่อ <u>วัลลภ ปรักแก้ว</u> (วัลลภ ปรักแก้ว) ตำแหน่ง รองปลัดเทศบาลตำบลทับมา</div>	<div>เห็นชอบ ลายมือชื่อ <u>นางสาวเรวีญา ขจิตเนตรธรรม</u> (นางสาวเรวีญา ขจิตเนตรธรรม) ตำแหน่ง ปลัดเทศบาลตำบลทับมา</div>	<div>อนุมัติ ลายมือชื่อ <u>นายสุทิน แก้วประถม</u> (นายสุทิน แก้วประถม) ตำแหน่ง นายกเทศมนตรีตำบลทับมา</div>	วันอนุมัติแบบ		



รูปด้านหน้า

มาตราส่วน 1: 20

รูปด้านหลัง

มาตราส่วน 1: 20

แบบขยายแผ่นป้ายแสดงรายละเอียดเกี่ยวกับงานก่อสร้างของทางราชการ
มาตราส่วน 1: 20

<div>กองช่าง เทศบาลตำบลทับมา</div> <div></div> <div>038 - 663188 WWW.thapma.go.th</div>	... โครงการ ... ก่อสร้างรางระบายน้ำคอนกรีตเสริมเหล็กรูปตัวยูฝาดำรางวี สายทาง ถนนแหลมมะขาม 11/3 ชุมชนบ้านแหลมมะขาม หมู่ที่ 2 ตำบลทับมา อำเภอเมืองระยอง จังหวัดระยอง	สำรวจ / เขียนคัดลอก	นางสาวนภัสสร มหาเขตรี	ตำแหน่ง ผู้ช่วยนายช่างโยธา	ลายมือชื่อ <u>นภัสสร</u>	แบบเลขที่ 22 / 2569
		ตรวจสอบ	นายวิจิต บุตดา	ตำแหน่ง วิศวกรโยธาปฏิบัติการ รักษาการแทนหัวหน้าฝ่ายฯ	ลายมือชื่อ <u>[Signature]</u>	แบบแผนที่ ..5.. / ..5..
		ตรวจสอบ	นายสมศักดิ์ อนันตวุฒิ	ตำแหน่ง ผู้อำนวยการกองช่าง	ลายมือชื่อ <u>[Signature]</u>	
	<div>เห็นชอบ</div> <div>สับเอก <u>[Signature]</u></div> <div>(วัลลภ ปรักแก้ว)</div> <div>ตำแหน่ง รองปลัดเทศบาลตำบลทับมา</div>	<div>เห็นชอบ</div> <div><u>[Signature]</u></div> <div>(นางสาวเรวีญา ขจิตเนติธรรม)</div> <div>ตำแหน่ง ปลัดเทศบาลตำบลทับมา</div>	<div>อนุมัติ</div> <div><u>[Signature]</u></div> <div>(นายสุทิน แก้วประคม)</div> <div>ตำแหน่ง นายกเทศมนตรีตำบลทับมา</div>	วันอนุมัติแบบ / /		