



เทศบาลตำบลกันตวจระมวล อำเภoprาสาท จังหวัดสุรินทร์

แบบแปลน

โครงการ ก่อสร้างระบบประปาแบบบาดลสูญจ่ายตรง

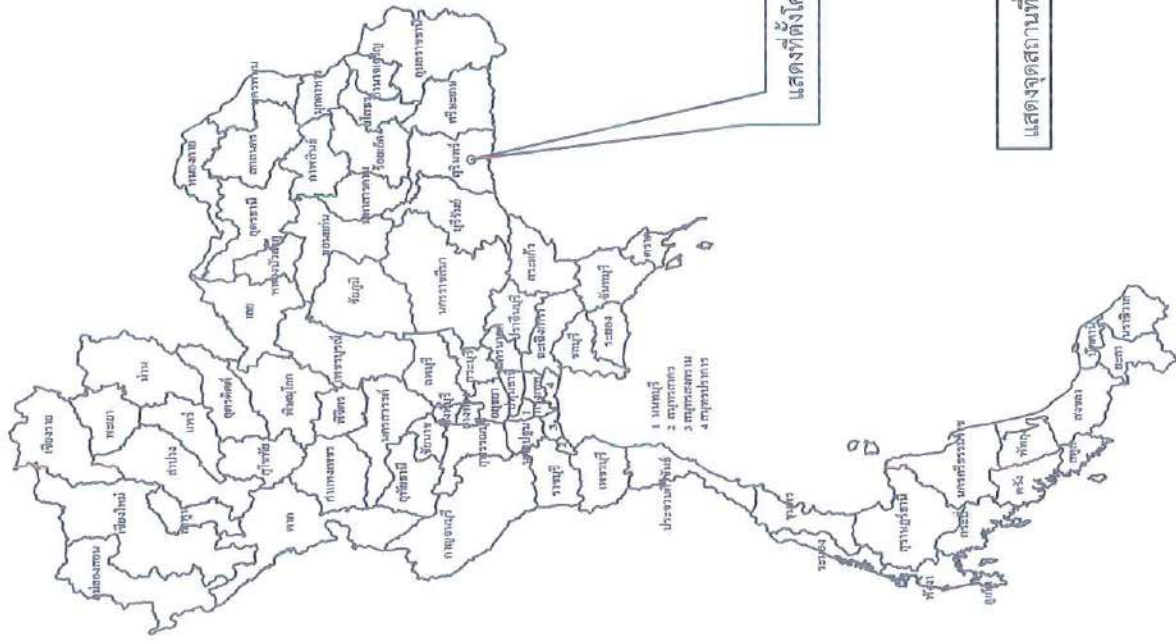
ปริมาณงาน หอถังสูง ขนาด 10 ลบ.ม. (ถังเฟเบอร์กลาส 4 ลูก)

สถานที่ก่อสร้าง

บ้านโคกเพชร หมู่ที่ 6 ตำบลกันตวจระมวล อำเภoprาสาท จังหวัดสุรินทร์

กองช่าง เทศบาลตำบลกันตวจระมวล

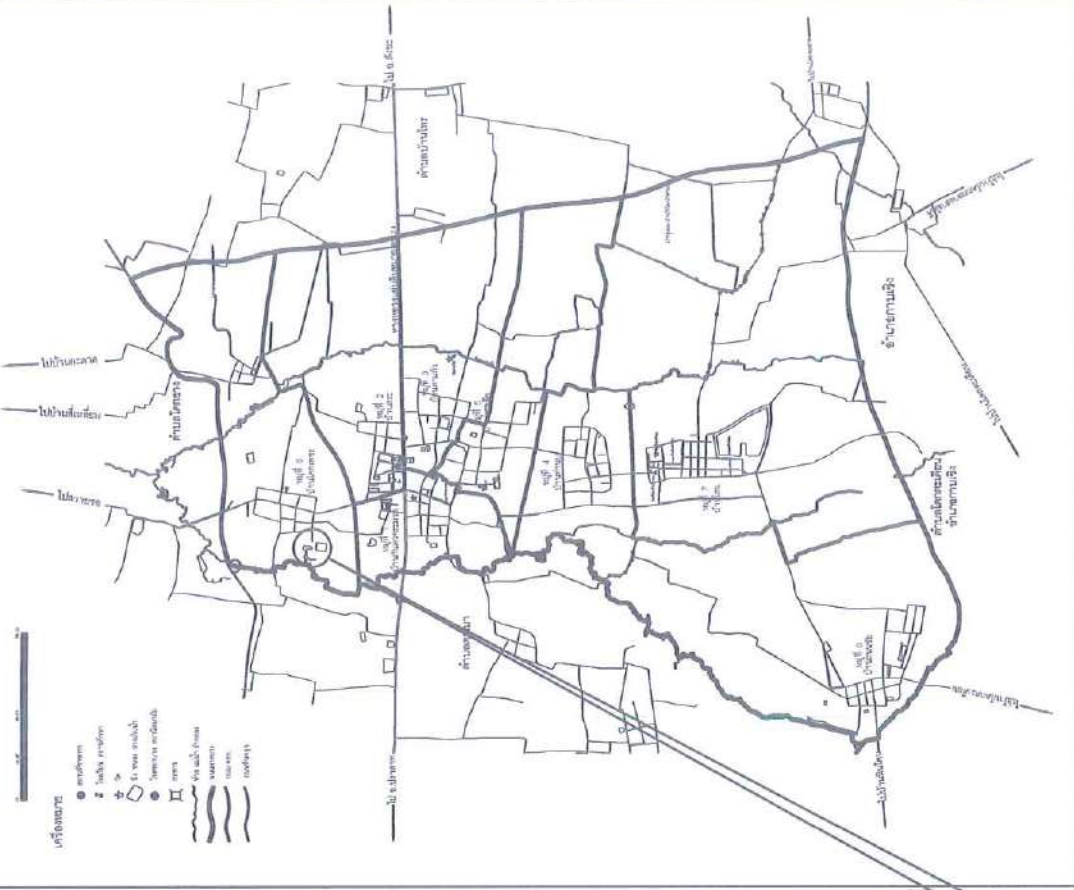
โทร 044-551793



แผนที่ประเทศไทย

แผนที่ตำบลกันตวจระมวล

แผนที่โครงการ
เทศบาลตำบลกันตวจระมวล
ตำบลปราสาท จังหวัดสุรินทร์
มาตราส่วน ๑ : ๕,๐๐๐



แสดงจุดสถานที่ดำเนินการ

แสดงที่ตั้งโครงการ

แผนที่เทศบาลตำบลกันตวจระมวล
อำเภอปราสาท จังหวัดสุรินทร์



เทศบาลตำบลกันตวจระมวล
TEL : 044-551793

โครงการ / PROJECT :

โครงการ ก่อสร้างระบบประปาแบบอุตสาหกรรม

สถานที่ก่อสร้าง :

บ้านโคกเพชร หมู่ที่ 6
ต.กันตวจระมวล อ.ปราสาท จ.สุรินทร์

เขียนแบบ :

DRAWING BY : นายณัฐชัย อธิ์ใจกล้า
วิศวกรช่างโยธา

สำรวจ :

SURVEY : นายแฉ่ม แฉ่มฟ้า
ช่างสำรวจ

ตรวจ :

CHECKED BY : นางสาวศุภิสดา มีบุรีศรี
นักวิชาการพัสดุปฏิบัติการ วิศวกรช่างโยธา
ผู้อำนวยการกองช่าง

เห็นชอบ :

AGREE BY : นางสาวศุภิสดา มีบุรีศรี
นักวิชาการพัสดุปฏิบัติการ วิศวกรช่างโยธา
ผู้อำนวยการกองช่าง

อนุมัติ :

APPROVE BY : นายสุธรรม ไชยสุวัจน์
นายกเทศมนตรีตำบลกันตวจระมวล

แบบแสดง :

DRAWING TITLE : แผนที่สังเขป

วันที่ 1 สิงหาคม พ.ศ. 2567

นำตราส่วน

SCALE

แบบแสดง

กท. -

แผนที่ 1



แสดงจุดที่ตั้งโครงการ



หมายเหตุ
เดินระบบท่อประปา PVC ขึ้น ๘.๕ ขนาด ๓"
ระยะ ๕๙๒ เมตร เชื่อมต่อเดิม

แผนที่สังเขป

SCALE

1:100



เทศบาลตำบลกันตวงจระหวัด
TEL : 044-558702

โครงการ / PROJECT :

โครงการ ก่อสร้างระบบประปาแบบลดสูญเสีย

สถานที่ก่อสร้าง :

บ้านโคกโพธิ์ หมู่ที่ 6
ต.โคกโพธิ์ อ.ปรางค์
จ.สุรินทร์

เขียนแบบ :

DRAWING BY : นายวิชาญ อิงโต
หน้างานช่างโยธา

สำรวจ :

SURVEY : นายเข้ม แฉ่มคำ
ช่างช่างโยธา

ตรวจ :

CHECKED BY : นางสาวกัญญา มีบุญดี
นักวิชาการท้องถิ่น วิชาการช่างโยธา
ผู้ชำนาญการท้องถิ่น

เห็นชอบ :

AGREE BY : นางสาวศุภิลา มีบุญดี
นักวิชาการท้องถิ่น วิชาการช่างโยธา
ผู้ชำนาญการท้องถิ่น วิชาการช่างโยธา
ปฎิบัติหน้าที่ร่วมกับนายวิชาญ

อนุมัติ :

APPROVE BY : นางสาวระวี ใจดี
นายกเทศมนตรีตำบลโคกโพธิ์

แบบแสดง :

DRAWING TITLE :

แผนที่สังเขป

วันที่ 1 สิงหาคม พ.ศ. 2567

มาตราส่วน

คัดลอกจากแบบแผนที่

SCALE

แบบแผนที่

ก.ค. -

แผ่นที่ 2



เทศบาลตำบลกันตังจังหวัดสตูล
TEL : 044-558702

โครงการ / PROJECT :

โครงการ ก่อสร้างระบบบำบัดน้ำเสียชุมชนตำบลกันตัง

สถานที่ก่อสร้าง :

บ้านโคกขจร หมู่ที่ 6
ต.กันตัง อ.ปะเหลียน จ.สตูล

เขียนแบบ :

DRAWING BY :
นายวิชาญ อิงใจกล้า
ผอ.ช่างโยธา

สำรวจ :

SURVEY :
นายเข้ม แซ่ฟ้า
ผอ.ช่างโยธา

ตรวจ :

CHECKED BY :
นางสาววิภาดา นิยมศิริ
นักวิชาการสิ่งแวดล้อม ระดับชำนาญงาน
ผู้อำนวยการกองช่าง

เห็นชอบ :

AGREE BY :
นางสาววิภาดา นิยมศิริ
นักวิชาการสิ่งแวดล้อม ระดับชำนาญงาน
ผู้อำนวยการกองช่าง

อนุมัติ :

APPROVE BY :
นางสาววิภาดา นิยมศิริ
นายกเทศมนตรีตำบลกันตัง

แบบแสดง :

DRAWING TITLE :

แปลน

วันที่ 1 สิงหาคม พ.ศ. 2567

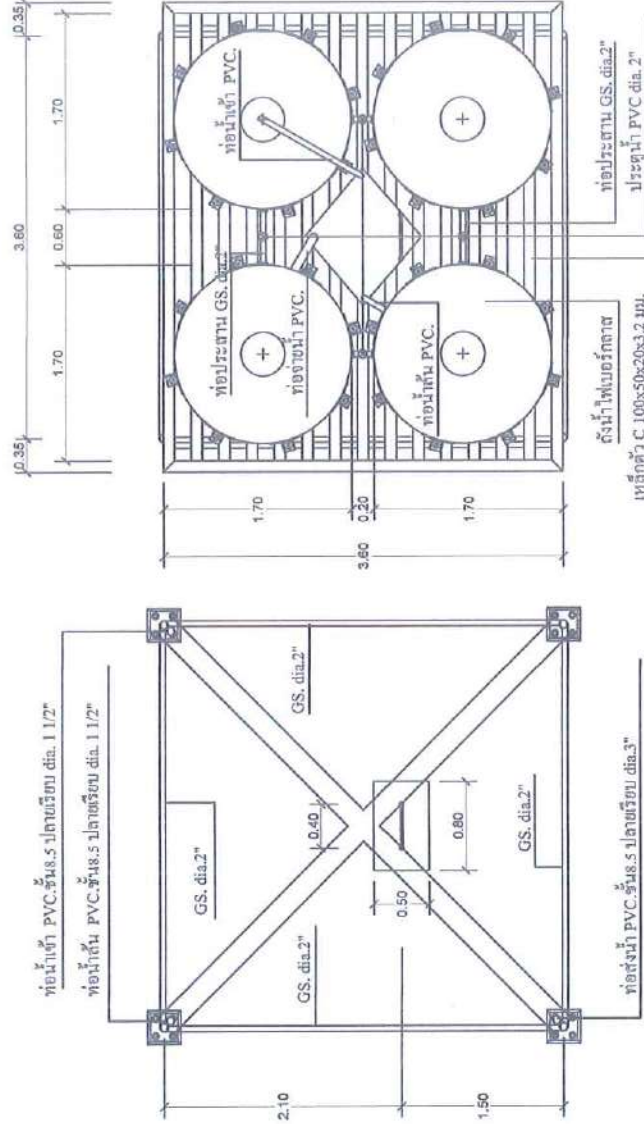
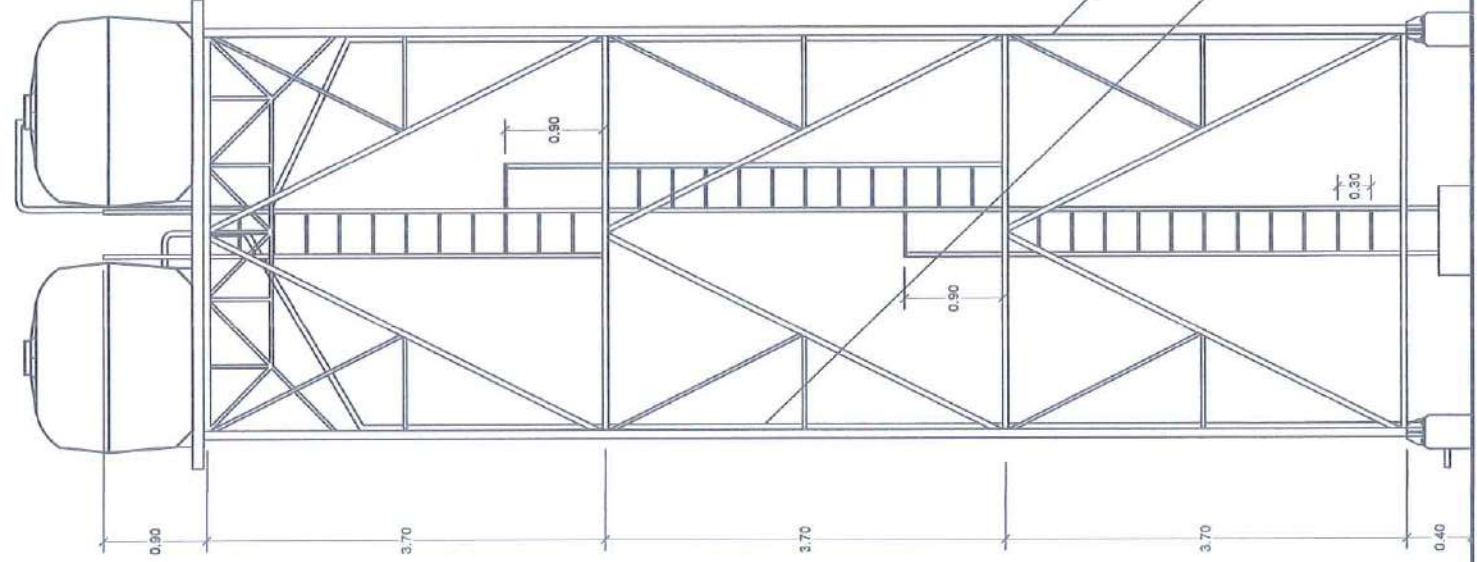
มาตราส่วน

SCALE

แบบแสดง

กท. -

แผ่นที่ 3



แปลนชั้นที่ 4 รั้วถึงน้ำ
มาตราส่วน 1:50

รายละเอียดการก่อสร้าง

1. ผู้รับจ้างต้องเสนอราคาต่อหน่วยให้กับโครงสร้างฐานรากแบบฐานแผ่
2. คอนกรีตโครงสร้างทั่วไปใช้อัตราส่วน 1 : 2 : 4 โดยมีมาตรฐานไม่น้อยกว่า 320 กก./ลบ.ม. หรือ คอนกรีตผสมเสร็จรับกันถึงจัดได้ไม่น้อยกว่า 210 กก./ตร.ม.
3. เหล็กเสริมคอนกรีตมีข้อกำหนดดังนี้
ใช้เหล็กเส้นกลม ขนาด 6 มม. และ 12 มม. ใช้เกรด SR 24, $F_y = 2400$ กก./ตร.ม.
4. เหล็กตัวแปรรวม $F_y = 2400$ กก./ตร.ม.
5. ท่อเหล็กที่เป็นโครงสร้างใช้ท่อเหล็กขนาด 10 นิ้ว ปานกลาง ประกอบด้วยโครงสร้างด้วย การเชื่อม
6. การทำเสาโครงสร้าง ให้ใช้เหล็กเส้น 2 ชั้น และทาด้วยสีกันสนิม สำหรับโครงสร้างไม่ให้เหล็กกับสิ่งแวดล้อมทั่วตัว

แปลนชั้นที่ 1
มาตราส่วน 1:50

ท่อน้ำเข้า PVC. ชั้น 8.5 ปาดเรียบ dia. 1 1/2"

ท่อน้ำเข้า PVC. ชั้น 8.5 ปาดเรียบ dia. 3"

รูปด้าน
มาตราส่วน 1:50



เทศบาลตำบลนครพนม
TEL : 044-558702

โครงการ / PROJECT :

โครงการ ก่อสร้างระบบบำบัดน้ำเสียชุมชน

สถานที่ก่อสร้าง :

บ้านโสมพร หมู่ที่ 6
ต.กัมพูชา อ.ปราสาท จ.สุรินทร์

เขียนแบบ :

DRAWING BY : นายวันชัย อึ้งอู่คำ
ผอ.นายช่างโยธา

สำรวจ :

SURVEY : นายเข้ม แฉ่งคำ
ผอ.นายช่างโยธา

ตรวจ :

CHECKED BY : นางสาวศุภิศา นันทสิทธิ์
นักวิชาการสิ่งแวดล้อม ระดับชำนาญงาน
ผู้อำนวยการกองช่าง

เห็นชอบ :

AGREE BY : นางสาวศุภิศา นันทสิทธิ์
นักวิชาการสิ่งแวดล้อม ระดับชำนาญงาน
ผู้อำนวยการกองช่าง

อนุมัติ :

APPROVE BY : นายสุรวิทย์ ใจดี
นายกเทศมนตรีตำบลนครพนม

แบบแสดง :

DRAWING TITLE :

แปลน

วันที่ 1 สิงหาคม พ.ศ. 2567

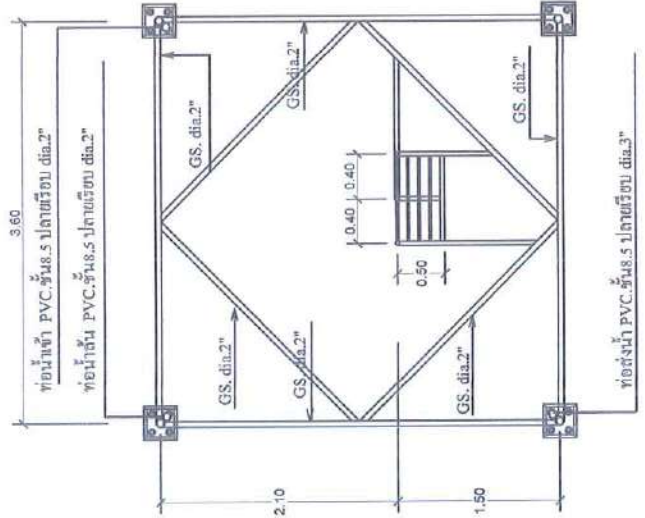
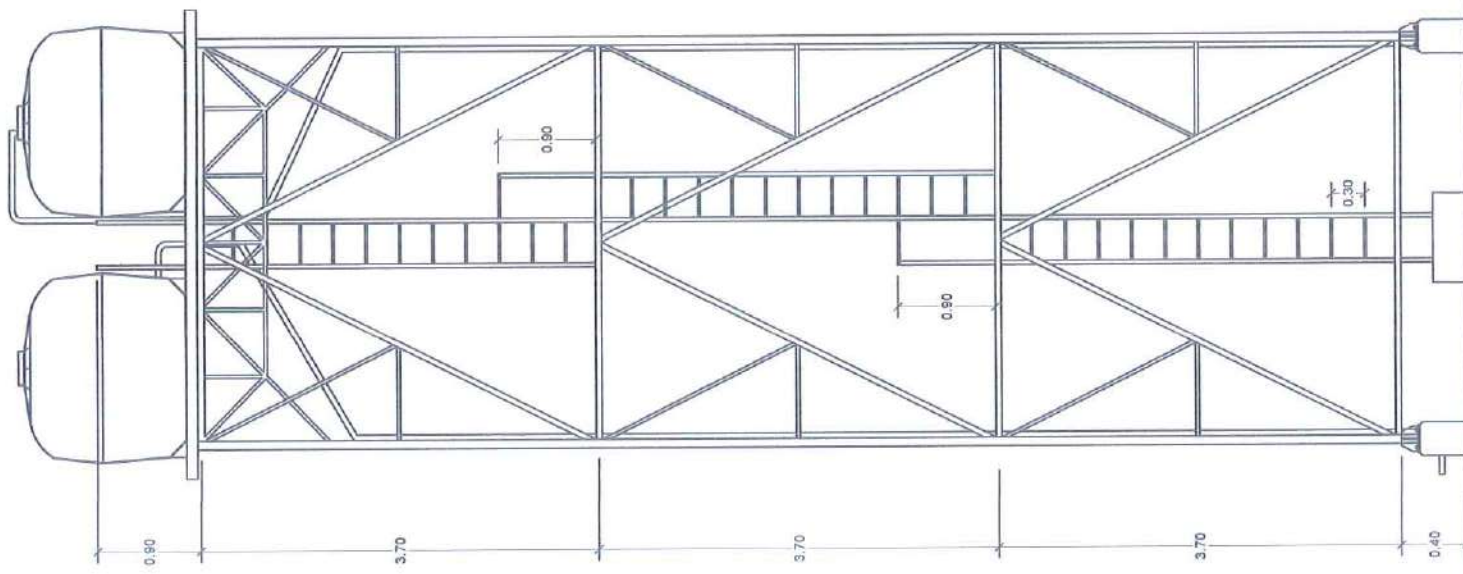
มาตราส่วน
SCALE

คัดลอกจากแบบอยู่ที่

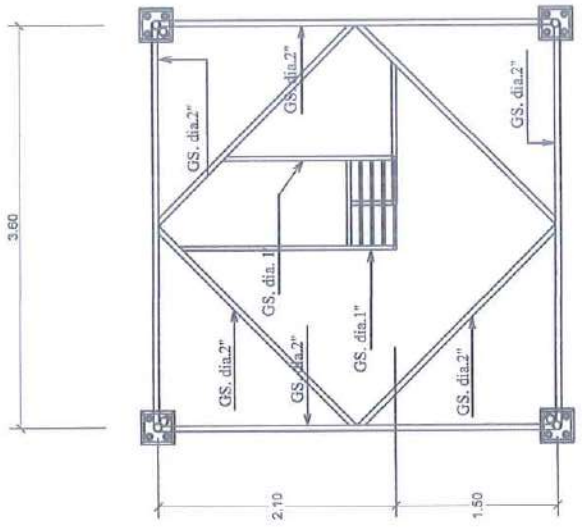
แบบแสดงที่

กท. -

แผ่นที่ 4



แปลนชั้นที่ 2
มาตราส่วน 1:50



แปลนชั้นที่ 3
มาตราส่วน 1:50

รูปด้าน
มาตราส่วน 1:50



เทศบาลตำบลเมืองระวี
TEL : 044-558702

โครงการ / PROJECT :

โครงการ ก่อสร้างระบบบำบัดน้ำเสียชุมชนตำบล

สถานที่ก่อสร้าง :

บ้านโคกหนองหว้า หมู่ที่ 6
ต.โคกหนองหว้า อ.บึงสามพัน จ.อุทัยธานี

เขียนแบบ :

DRAWING BY : นายวันชัย อิงโสภา
วิศวกรวิชาชีพ

สำรวจ :

SURVEY : นายสมชาย งามคำ
ผอ.งานช่างโยธา

ตรวจ :

CHECKED BY : นางสาวสุวิภา นันทะ
นักวิชาการเทคนิคการก่อสร้าง

เห็นชอบ :

AGREE BY : นางสาวสุวิภา นันทะ
นักวิชาการเทคนิคการก่อสร้าง

อนุมัติ :

APPROVE BY : นายสุวรรณ์ ใจดี
นายกเทศมนตรีตำบลเมืองระวี

แบบแสดง :

DRAWING TITLE : แปลน

วันที่ 1 สิงหาคม พ.ศ. 2567

มาตราส่วน

SCALE

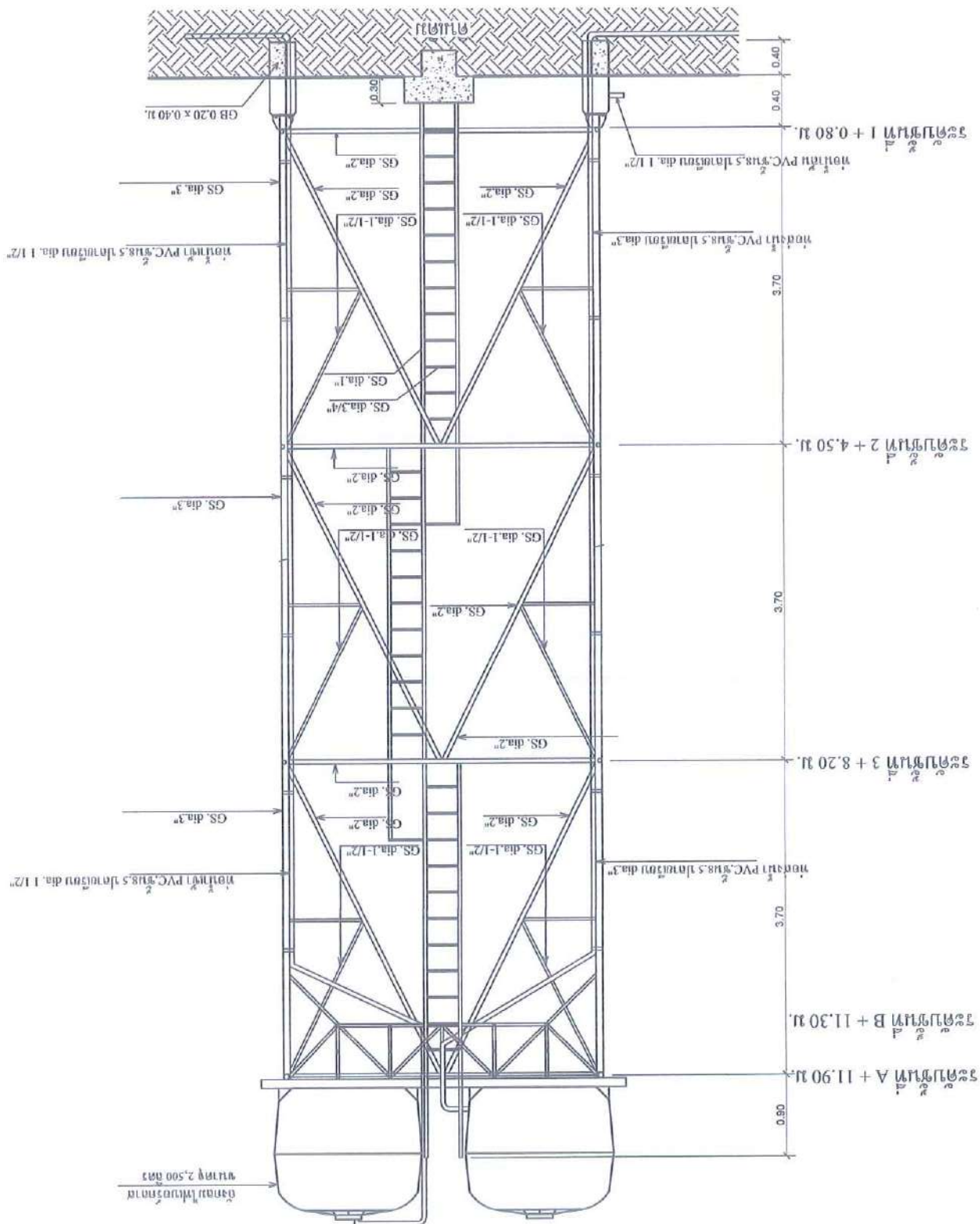
คัดลอกจากแบบร่างที่

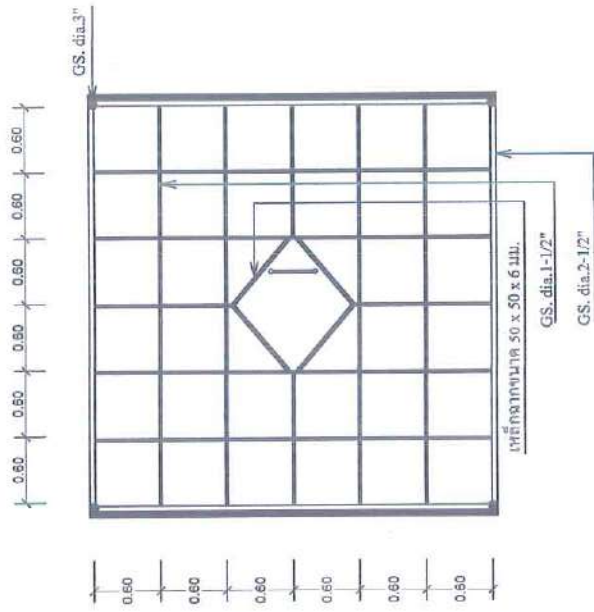
แบบร่างที่

กท. -

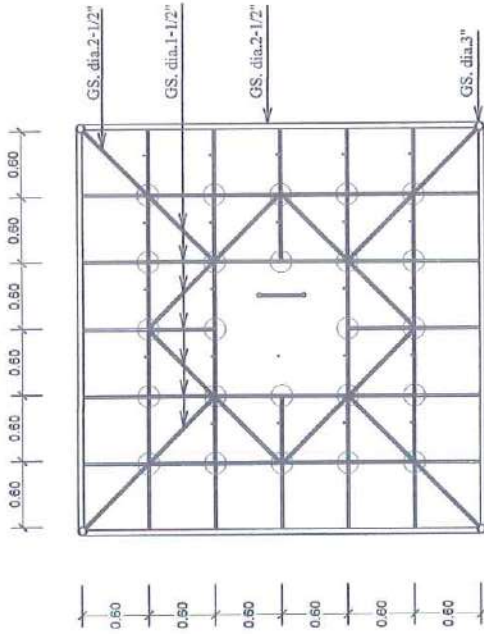
แผ่นที่ 5

รูปตัดขวางของโครงเหล็ก
ขนาด 1:50

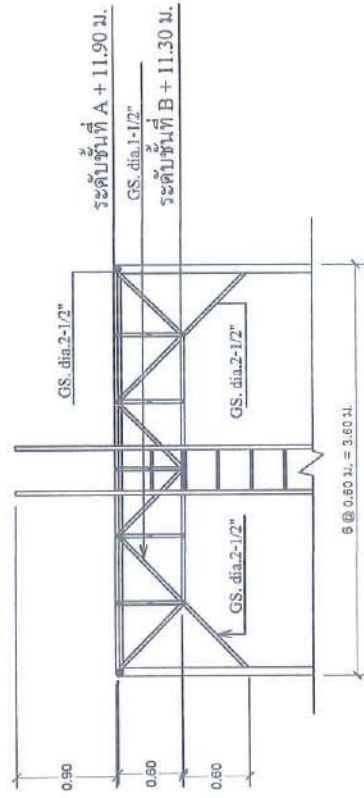




แปลนโครงเหล็กรับถังน้ำในระดับ A
มาตราส่วน 1:50



แปลนโครงเหล็กรับถังน้ำในระดับ B
มาตราส่วน 1:50



แบบขยายโครงเหล็กรับถังน้ำ
มาตราส่วน 1:50



เทศบาลตำบลนครสวรรค์
TEL : 044-558702

โครงการ / PROJECT :

โครงการ ก่อสร้างระบบประปาแบบภาคเอกชน

สถานที่ก่อสร้าง :

บ้านโพนเพชร หมู่ที่ 6

ต.กัมพลวันมอ อ.ปราสาท จ.สุรินทร์

เขียนแบบ :

DRAWING BY : นายวิรัช อัจฉริย์
ผอ.งานช่างโยธา

สำรวจ :

SURVEY : นายเข้ม แซ่พัก

ผอ.งานช่างโยธา

ตรวจ :

CHECKED BY : นางสาวนิตยา มีไศล

นักวิชาการพัสดุปฏิบัติการ / วิศวกรควบคุม
ผู้ควบคุมงานก่อสร้าง

เห็นชอบ :

AGREE BY : นางสาวกัญติ มีไศล

นักวิชาการพัสดุปฏิบัติการ / วิศวกรควบคุม
ผู้ควบคุมงานก่อสร้าง

อนุมัติ :

APPROVE BY : นางสุวรรณี ใจดีจิวันดี

นายกเทศมนตรีตำบลนครสวรรค์

แบบแสดง :

DRAWING TITLE :

แปลน

วันที่ 1 สิงหาคม พ.ศ. 2567

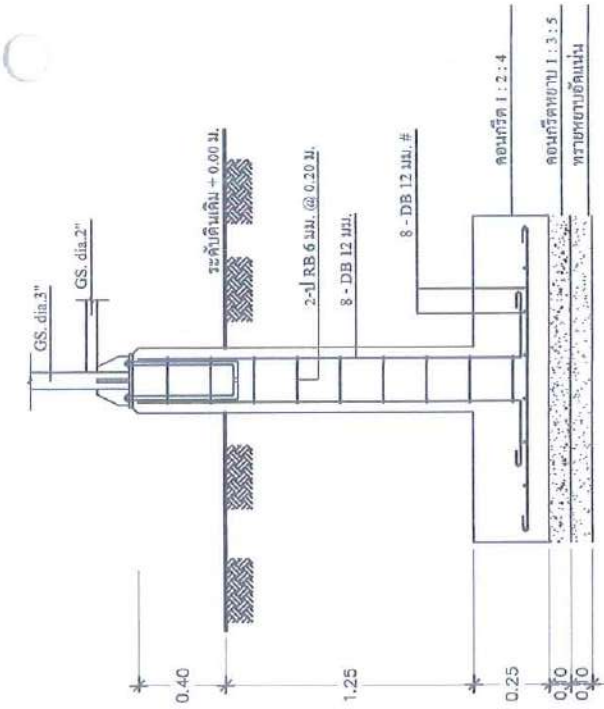
มาตราส่วน

คัดลอกจากแบบเลขที่

แบบแสดง

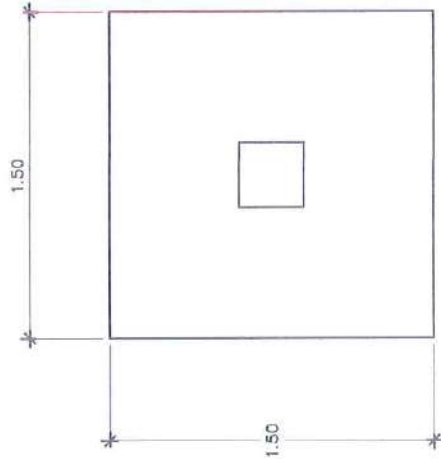
กท. -

แผ่นที่ 6



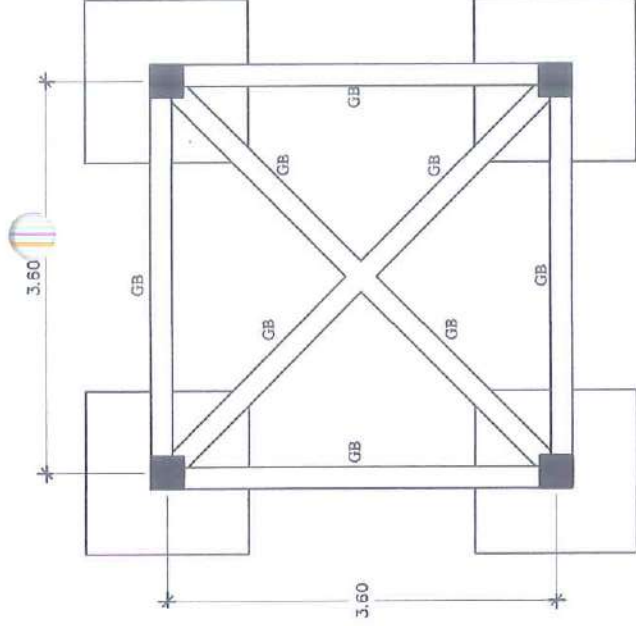
แปลนขยายฐานราก

มาตราส่วน 1:25



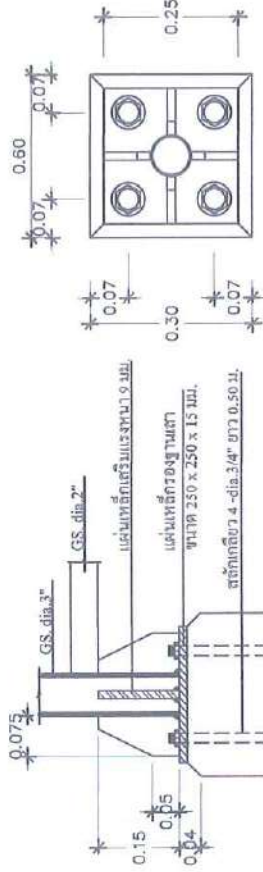
แปลนขยายฐานราก

มาตราส่วน 1:25



แปลนฐานราก คานคอดิน

มาตราส่วน 1:50



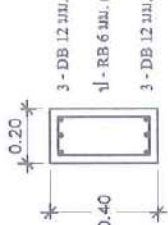
ขยายการต่อเหล็กกับเสา ค.ส.ล.

มาตราส่วน 1:10



ขยายเสา

มาตราส่วน 1:20



ขยายคาน GB

มาตราส่วน 1:20

 <p>เทศบาลตำบลนครพนม TEL : 044-558702</p>	<p>โครงการ / PROJECT :</p>	<p>โครงการ ก่อสร้างระบบประปาแบบบาดาลชุมชน</p>	<p>สถานที่ก่อสร้าง :</p>	<p>บ้านโคงพระ หมู่ที่ 6 ต.นครพนม อ.นาหว้า จ.สกลนคร</p>	<p>เขียนแบบ : DRAWING BY : นายวันชัย อึ้งใจกล้า ตรวจสอบ : ศศมา ช่างโยธา</p>	<p>สำรวจ : SURVEY : นายเข้ม แซ่พัว ศศมา ช่างโยธา</p>	<p>ตรวจ : CHECKED BY : นางสาวสุวิภา มิ่งคุณ นางจิรากร ชื่นบุญปฏิบัติกร / วิศวกรควบคุม ผู้ดำเนินการก่อสร้าง</p>	<p>เห็นชอบ : AGREE BY : นางสาวสุวิภา มิ่งคุณ นางจิรากร ชื่นบุญปฏิบัติกร / วิศวกรควบคุม ผู้ดำเนินการก่อสร้าง วิศวกรควบคุม ปฎิบัติงานร่วมกับคณาจารย์</p>	<p>อนุมัติ : APPROVE BY : นางสาววันชัย ใจดี นายกเทศมนตรีตำบลนครพนม</p>	<p>แบบแสดง : DRAWING TITLE : แปลน</p>	<p>วันที่ 1 สิงหาคม พ.ศ. 2567</p> <p>มาตราส่วน : 1:20</p> <p>แบบแสดง : 1:20</p> <p>หน้า 7</p>
------------------------------------------------------------------------------------------------------------------------------	----------------------------	-----------------------------------------------	--------------------------	------------------------------------------------------------	-------------------------------------------------------------------------------------	--------------------------------------------------------------	----------------------------------------------------------------------------------------------------------------------------	------------------------------------------------------------------------------------------------------------------------------------------------------------------------	--------------------------------------------------------------------------------	-------------------------------------------	-----------------------------------------------------------------------------------------------



เทศบาลตำบลกันตวจระมวล
TEL : 044-551793

ISSUES / PROJECT :

આજના પાઠ્યપુસ્તકોમાં આપેલા અભ્યાસક્રમને અનુસરેલી રીતે

สถานที่ก่อสร้าง :

บ้านโศกเพชร หมู่ที่ 6
ต.กัณฑ์จะมะล อ.ปราสาท จ.ศรีสะเกษ

เขียนแบบ :

DRAWING BY : นายวันชัย อังใจกล้า
ผศ. นายช่างโยธา

คำนำ :

Diagram illustrating a mechanical system. A vertical rod is shown with a horizontal beam attached to it. The beam is labeled "ตัวเชื่อม" (Connector). The rod is labeled "แกน" (Shaft). The beam is supported by a vertical support labeled "ขาตั้ง" (Stand). The rod is also supported by a vertical support labeled "ขาตั้ง". The diagram shows the assembly of the beam and the rod.

தரவு :

CHECKED BY : นางสาวศุภิดา มีบุตร
นักวิชาการพัสดุปฏิบัติการ ภาควิชาการ
มีอำนาจการลงนาม

เห็นชอบ :

AGREE BY: นางสาววิภา มัทพร
 นักวิชาการพิเศษปฏิบัติการ วิชาการฯ กว.มท.
 ผู้อำนวยการกองช่าง วิชาการฯ กว.มท.
 ปลัดเทศบาลตำบลกันตัง

อนุมัติ :

APPROVE BY : นางสุวรรณี ไชยศิรินันท์
นายกเทศมนตรีตำบลปากน้ำเตาปูน

แบบแสดง :

DRAWING TITLE:

แบบฐานบ่อบาดาล

วันที่ 1 สิงหาคม พ.ศ. 2567

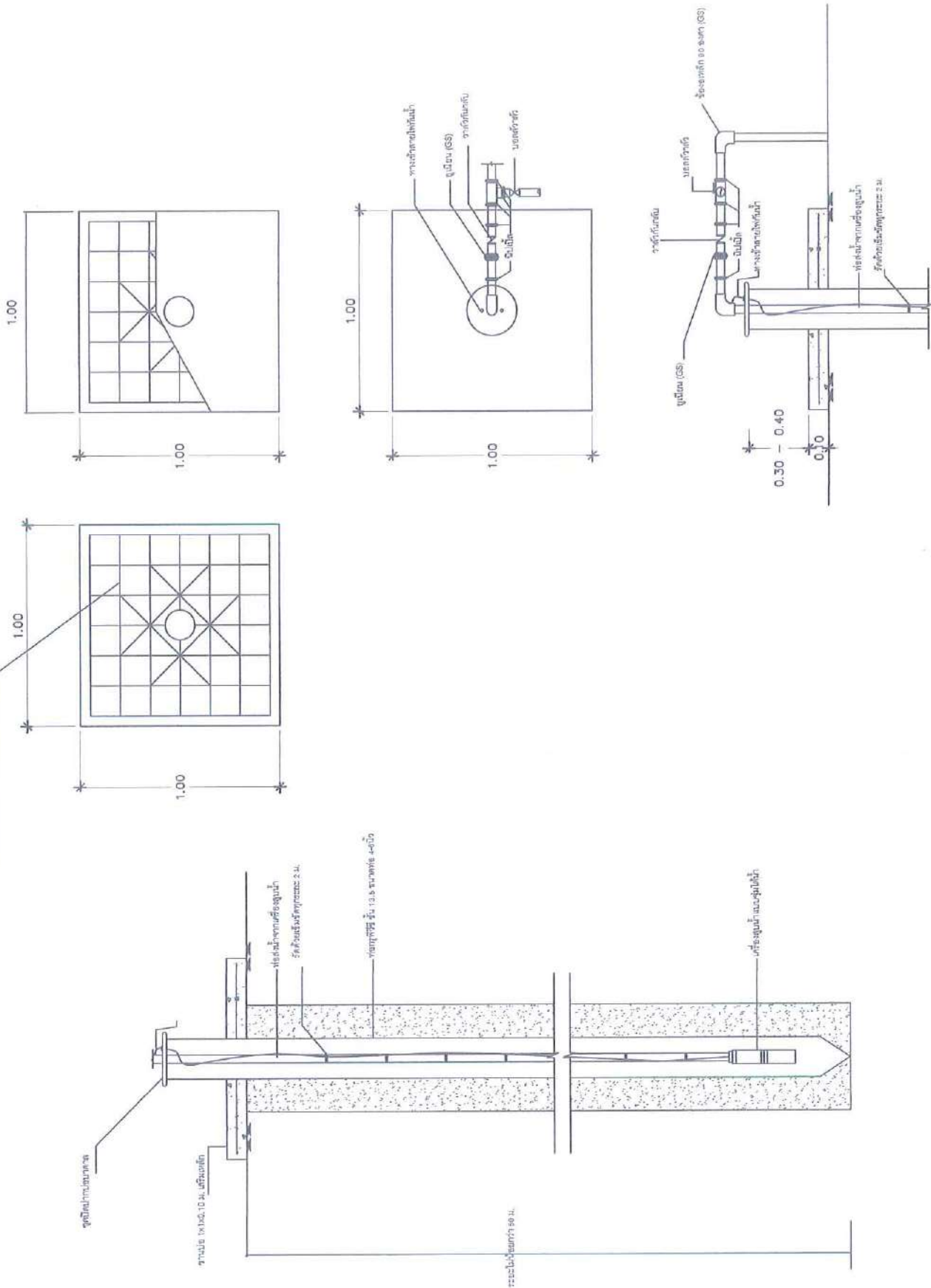
ภาคส่วน	คัดลอกจากแบบแผนที่
---------	--------------------

SCALE: —

แบบและชนิด

8. *Worms*

เหล็ก RB6 มม. @ 0.15 ม.
หรือ Wire Mesh 4 มม. @ 0.20 ม.





เทศบาลตำบลจระมวล
TEL : 064-551793

โครงการ / PROJECT :

โครงการ ก่อสร้างและปรับปรุงแบบมาตรฐานศาล

สถานที่ก่อสร้าง :

บ้านโคกขุด หมู่ที่ 6
ต.โคกขุด อ.ปราสาท จ.สุรินทร์

เขียนแบบ :

DRAWING BY : นายวิชัย อิงค์กล้า
ผอ.งานช่างไม้

สำรวจ :

SURVEY : นายเข้ม แ่งคำ
ผอ.งานช่างไม้

ตรวจ :

CHECKED BY : นางสาวสุภา คุ้มดี
นักวิชาการพัสดุชำนาญการพิเศษ วิทยากรแผนก
ผู้ช่วยช่างไม้

เห็นชอบ :

AGREE BY : นางสาวสุภา คุ้มดี
นักวิชาการพัสดุชำนาญการพิเศษ วิทยากรแผนก
ผู้ช่วยช่างไม้

อนุมัติ :

APPROVE BY : นายสุวัฒน์ ใจดี
นายกเทศมนตรีตำบลจระมวล

แบบแสดง :

DRAWING TITLE :

ป้ายประชาสัมพันธ์โครงการ

วันที่ 1 สิงหาคม พ.ศ. 2567

มาตราส่วน

คัดลอกจากแบบแผนที่

แบบแสดง

หน้า 9

รายการประกอบแบบงานป้ายประชาสัมพันธ์

1. แผ่นป้ายใช้แผ่นไทปิล กว้าง 1.20 x 2.40 ม. โครงสร้างไม้เนื้อแข็ง ขนาด 1"x1"
2. ฟิล์มป้ายใช้ น้ำเงิน ตัวอักษรใช้ สีขาว
3. จุดติดตั้ง ต้องติดตั้งในจุดที่มองเห็นได้ชัดเจน
4. ผู้รับจ้างต้องดำเนินการติดตั้งป้ายประชาสัมพันธ์เสร็จก่อนปฏิบัติงานก่อสร้าง

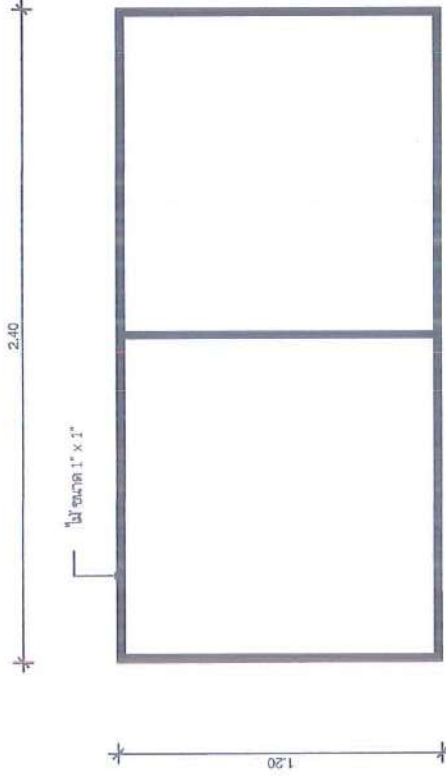
โครงการก่อสร้างของเทศบาลตำบลจระมวล

โทร ๐ ๔๔๕๕ ๘๗๐๒

ประเภทของสิ่งก่อสร้าง.....
ประเภทงานก่อสร้าง.....
ชื่อ - ที่อยู่ ผู้รับจ้าง.....
วันเริ่มสัญญา.....
วันสิ้นสุดสัญญา.....
วงเงินงบประมาณที่ได้รับ.....
ราคากลาง ค่าก่อสร้าง.....
วงเงินค่าก่อสร้างตามที่ได้รับอนุมัติ.....
ผู้ควบคุมงาน.....
กรรมการตรวจสอบ.....
กรรมการตรวจรับ.....

รูปด้านหน้า

SCALE 1:20



รูปด้านหลัง

SCALE 1:20



เทศบาลตำบลนครพนม
TEL : 044-551793

โครงการ / PROJECT :

โครงการ ก่อสร้างระบบบำบัดน้ำเสียชุมชนตำบลนครพนม

สถานที่ก่อสร้าง :

บ้านโคกสูง หมู่ที่ 6
ต.โคกสูง อ.นาหว้า จ.สกลนคร

เขียนแบบ :

DRAWING BY : นายวิชาญ อิงค์กล้า
ผอ.ฝ่ายช่างโยธา

สำรวจ :

SURVEY : นายเข้ม แซ่ฝ้า
ผอ.ฝ่ายช่างโยธา

ตรวจ :

CHECKED BY : นางสาวสุภา มีศิริ
นักวิชาการท้องถิ่น/วิศวกรโยธา

เห็นชอบ :

AGREE BY : นางสาวสุภา มีศิริ
วิศวกรท้องถิ่น/วิศวกรโยธา
ผู้อำนวยการกองช่าง วิศวกรรมการโยธา

อนุมัติ :

APPROVE BY : นายสุวัฒน์ ใจดี
นายกเทศมนตรีตำบลนครพนม

แบบแสดง :

DRAWING TITLE :

ป้ายประชาสัมพันธ์โครงการ

วันที่ 1 สิงหาคม พ.ศ. 2567

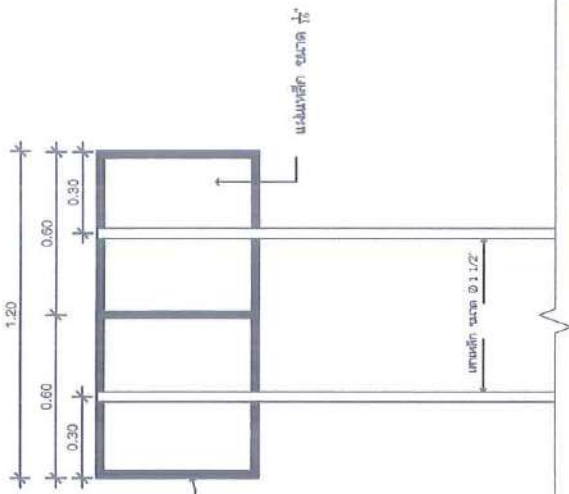
มาตราส่วน

SCALE

แบบแสดง

กต. -

แผ่นที่ 10



รูปด้านซ้าย
SCALE 1:20

รายการประกอบแบบงานป้ายโครงการ

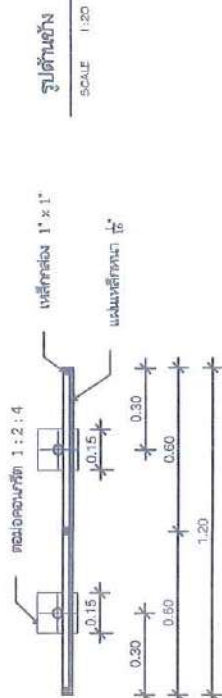
1. เสา ป้ายใช้เหล็กกลม ขนาด 1 1/2" เหล็กเส้นเชื่อม ก่อนกลึงให้เกลี้ยงน้ำหนักเส้นเชื่อม 2 ค้าง
2. แผ่นป้าย ใช้แผ่นเหล็กหนา 1/4" ขนาด 0.60 x 1.20 เมตร พื้นผิวทาสีเขียว ก่อนกลึงให้เกลี้ยงเส้นเชื่อม 2 ค้าง
3. พื้นป้ายสี เขียว ตัวอักษร สีขาว ขนาดตัวอักษรกำหนดตามความเหมาะสมข้อความตามแบบที่กำหนด
4. จุดติดตั้ง วิศวกรจะเป็นผู้กำหนดในภายหลังและต้องติดตั้งให้ตรงตามแบบที่กำหนด
5. ผู้รับจ้างต้องเตรียมวัสดุอุปกรณ์แบบใช้ครบถ้วนก่อนส่งมอบงาน
6. ต้องเป็นป้ายที่มองเห็นง่าย



รูปด้านหน้า
SCALE 1:20

ระดับดิน

คอนกรีต 1:2:4



รูปด้านข้าง
SCALE 1:20

แปลน

SCALE 1:20