



องค์การบริหารส่วนตำบลด่านช้าง

โครงการ ต่อเติมอาคารศูนย์พัฒนาเด็กเล็กโรงเรียนบ้านโคกสะอาด

ปริมาณงาน ต่อเติมอาคารขนาดกว้าง 6.00 ม. ยาว 12.00 ม. มีพื้นที่ใช้สอย 72 ตารางเมตร



แผนที่แสดงที่ตั้งโครงการ



องค์การบริหารส่วนตำบลด่านช้าง

โครงการ
ต่อเติมอาคารศูนย์พัฒนาเด็กเล็ก
โรงเรียนบ้านโคกสะอาด

สถานที่ก่อสร้าง
ศูนย์พัฒนาเด็กเล็กโรงเรียนบ้าน
โคกสะอาด หมู่ที่ 10 ต.ด่านช้าง
อ.บัวใหญ่ จ.นครราชสีมา

สำรวจ/เขียนแบบ

นายจิตวัฒน์ ฐานเจริญ
ผอ.กองช่าง

ตรวจ

นางอรพรรณ ไชยรินทร์
ปลัดองค์การบริหารส่วนตำบลด่านช้าง

อนุมัติ

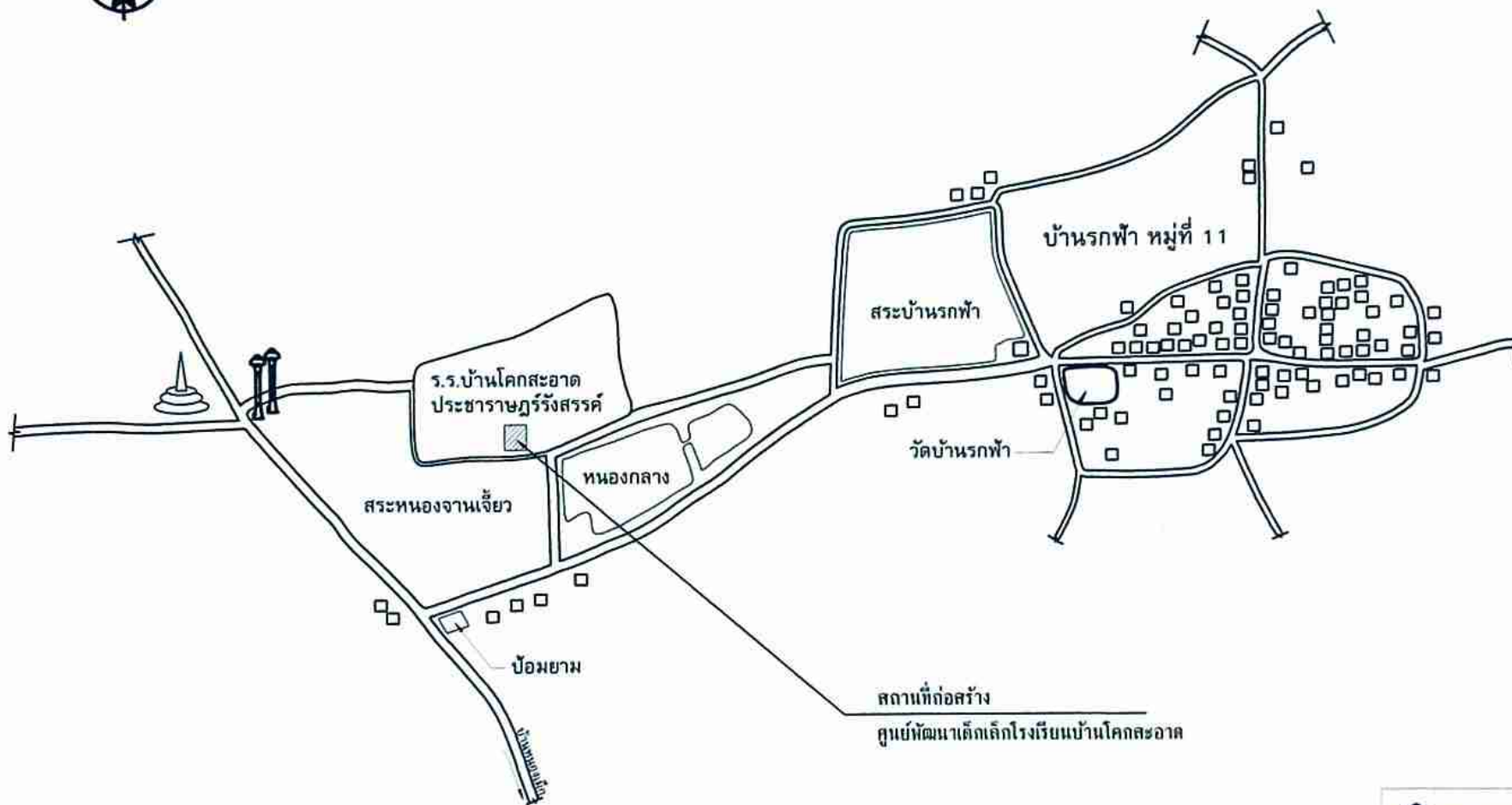
นายสุกฤษณ์ ธีรศักดิ์
นายกองค์การบริหารส่วนตำบลด่านช้าง

วัน/เดือน/ปี

มาตราส่วน

หน้า

1/22



ผังบริเวณสถานที่ก่อสร้าง



องค์การบริหารส่วนตำบลด่านช้าง

โครงการ
ต่อเติมอาคารศูนย์พัฒนาเด็กเล็ก
โรงเรียนบ้านโคกสะอาด

สถานที่ก่อสร้าง
ศูนย์พัฒนาเด็กเล็กโรงเรียนบ้าน
โคกสะอาด หมู่ที่ 10 ต.ด่านช้าง
อ.บัวใหญ่ จ.นครราชสีมา

สำรวจ/เขียนแบบ

นายจตุวัฒน์ ฐานเจริญ
ผอ. กองช่าง

ตรวจ

นางอรพรรณ ไชยรินทร์
ปลัดองค์การบริหารส่วนตำบลด่านช้าง

อนุมัติ

นายสุกฤษณ์ ศรีสุกดิ์
นายกองค์การบริหารส่วนตำบลด่านช้าง

| วันเดือนปี | มาตราส่วน |
|------------|-----------|
| | |
| หน้า | 2/22 |



องค์การบริหารส่วนตำบลด่านช้าง

โครงการ
ก่อสร้างอาคารศูนย์พัฒนาเด็กเล็ก
โรงเรียนบ้านโคกสะอาด

ศูนย์พัฒนาเด็กเล็กโรงเรียนบ้าน
โคกสะอาด หมู่ที่ 10 ต.ด่านช้าง
อ.บ้านใหญ่ จ.นครราชสีมา

สำรวจ/เขียนแบบ

นายจัตวณันท์ จานเจริญ
ผอ. กองช่าง

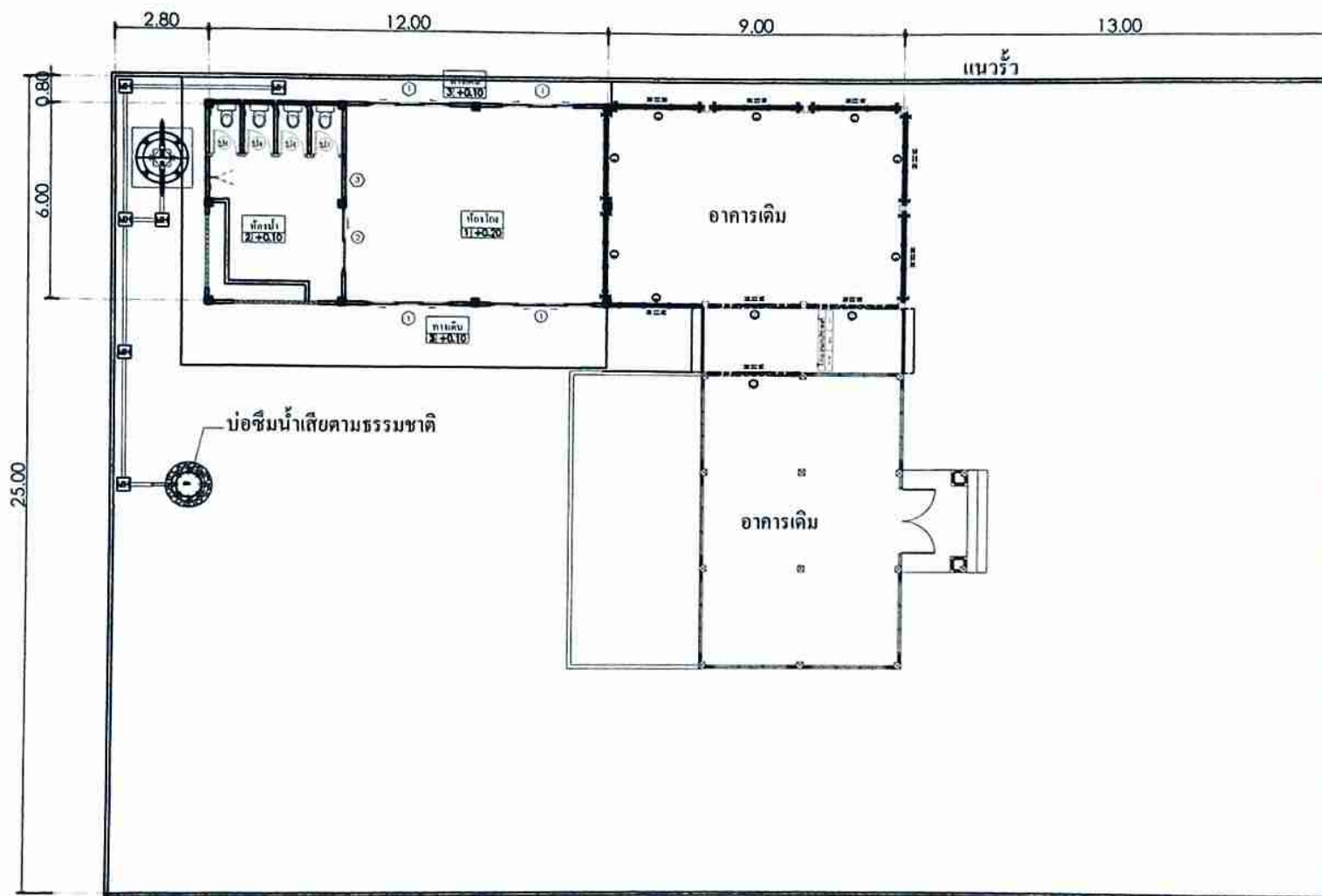
ตรวจ

นางอรารณ ไชยรินทร์
ปลัดองค์การบริหารส่วนตำบลด่านช้าง

อนุมัติ

นายจุลพัทธ์ สิริศักดิ์
นายกองค์การบริหารส่วนตำบลด่านช้าง

| | |
|------------|-----------|
| วันเดือนปี | มาตราส่วน |
| | |
| หน้า | 3/22 |



ผังบริเวณ
SCALE 1:200





องค์การบริหารส่วนตำบลด่านช้าง

โครงการ
ต่อเติมอาคารศูนย์พัฒนาเด็กเล็ก
โรงเรียนบ้านโคกสะอาด

สถานที่ก่อสร้าง
ศูนย์พัฒนาเด็กเล็กโรงเรียนบ้าน
โคกสะอาด หมู่ที่ 10 ต.ด่านช้าง
อ.บัวใหญ่ จ.นครราชสีมา

สำรวจ/เขียนแบบ

[Signature]

นายจตุวัฒน์ ฐานเจริญ
ผอ. กองช่าง

ตรวจ

[Signature]

นางอรารณ ไชยรินทร์
ปลัดองค์การบริหารส่วนตำบลด่านช้าง

อนุมัติ

[Signature]

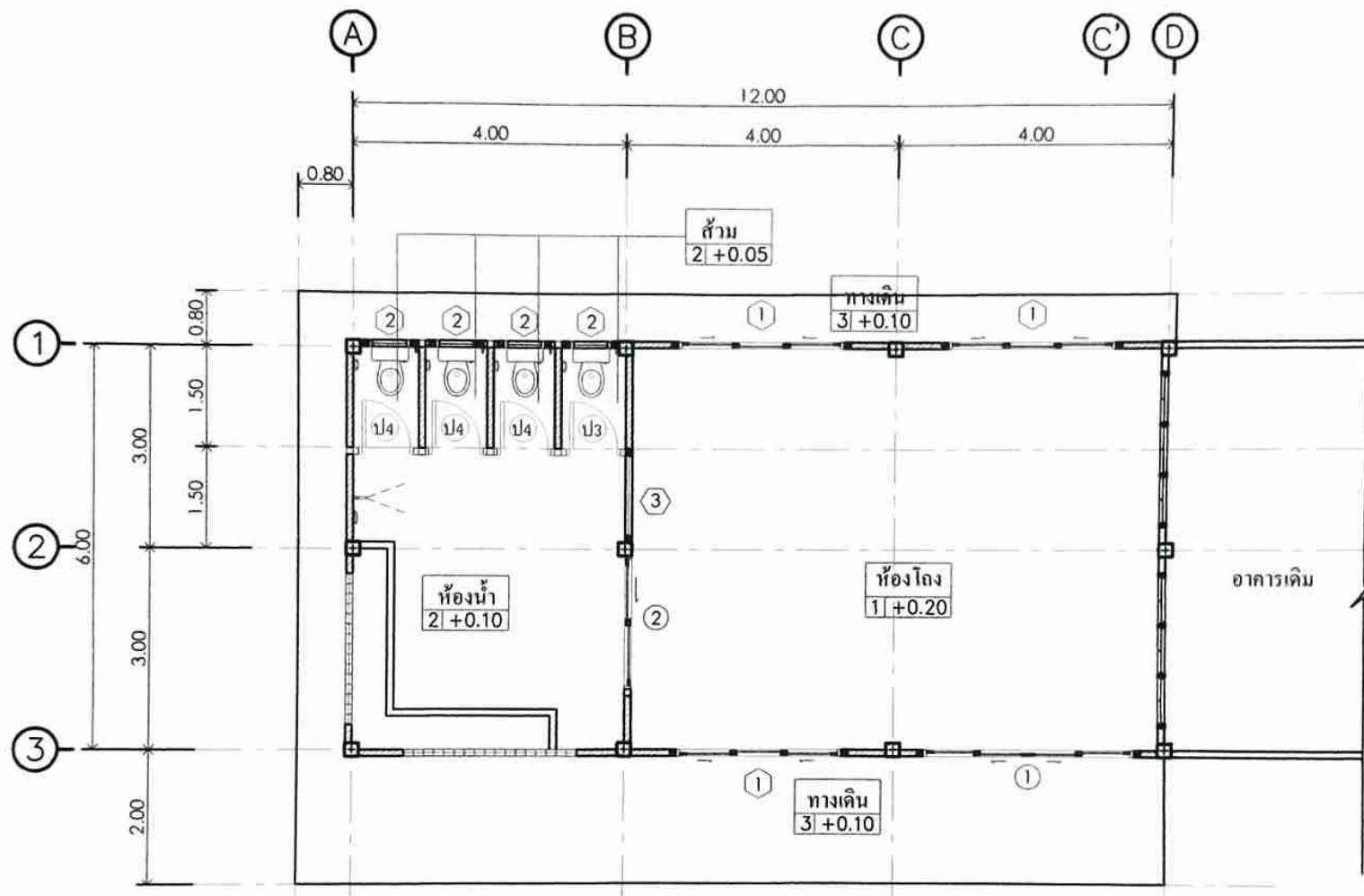
นายสุกฤษณ์ ศรีศักดิ์
นายกองค์การบริหารส่วนตำบลด่านช้าง

วันเดือนปี

มาตราส่วน

หน้า

4/22

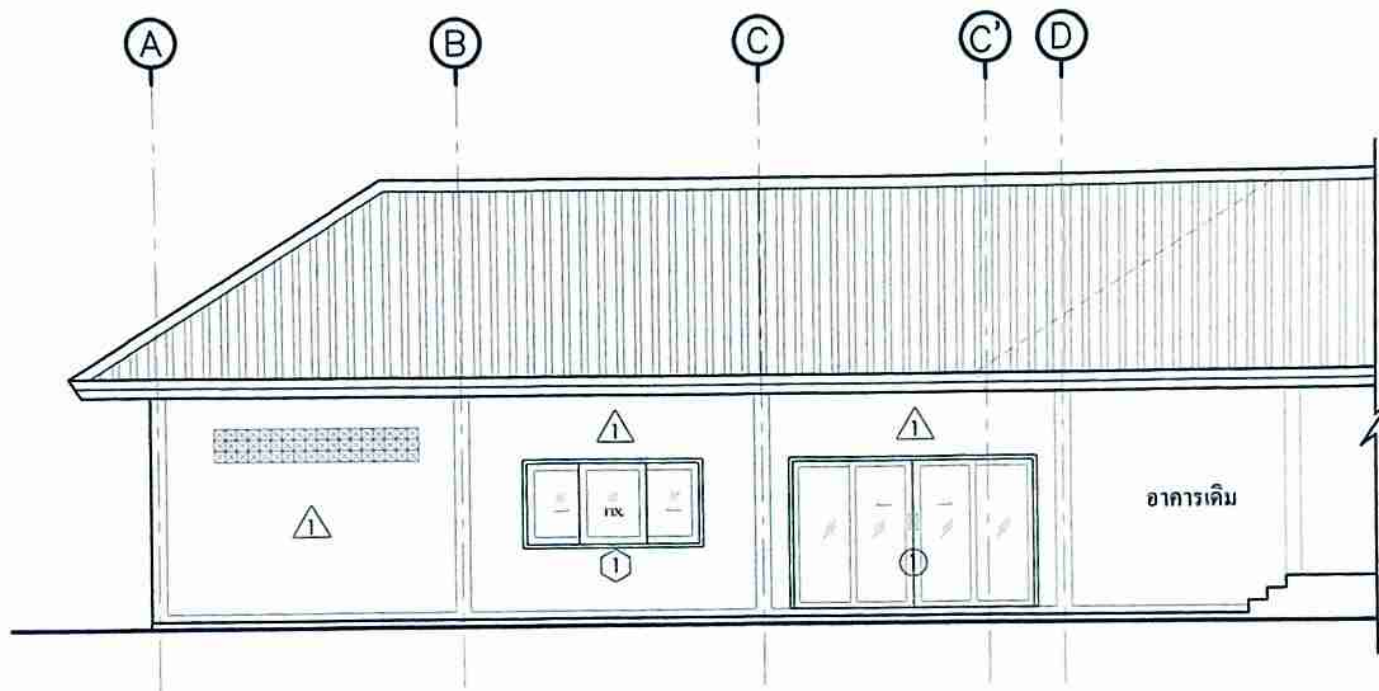


D- เสาอาคารเดิม

- 1 กระเบื้องผิวมัน 24"x24"
- 2 กระเบื้องผิวด้าน 12"x12"
- 3 พื้นคอนกรีตขัดหยาบ

แปลน
SCALE 1:100





รูปด้าน 1
SCALE 1:100



องค์การบริหารส่วนตำบลด่านช้าง

โครงการ
ก่อสร้างอาคารศูนย์พัฒนาเด็กเล็ก
โรงเรียนบ้านโคกสะอาด

สถานที่ก่อสร้าง
ศูนย์พัฒนาเด็กเล็กโรงเรียนบ้าน
โคกสะอาด หมู่ที่ 10 ต.ด่านช้าง
อ.บัวใหญ่ จ.นครราชสีมา

สำรวจ/เขียนแบบ

นายจตุวัฒน์ ฐานเจริญ
ผอ. กองช่าง

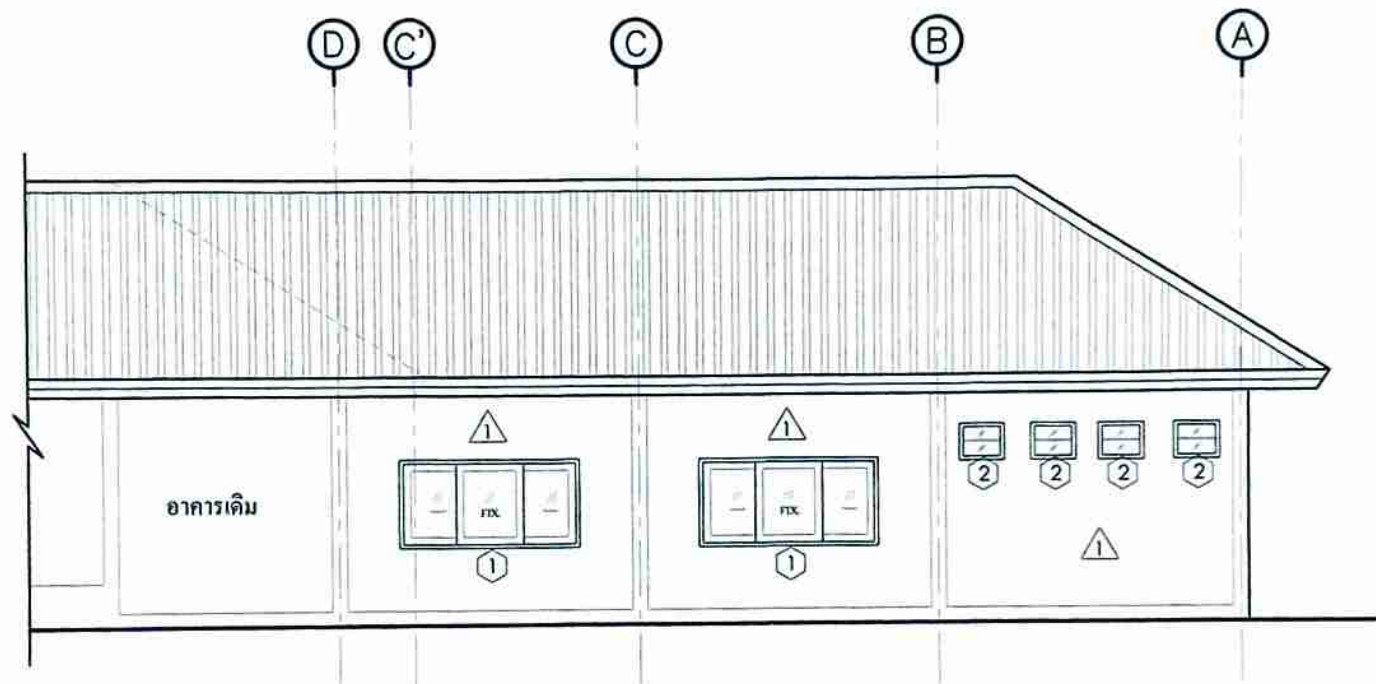
ตรวจ

นางอรารณ ไซยรินทร์
ปลัดองค์การบริหารส่วนตำบลด่านช้าง

อนุมัติ

นายสุกฤษณ์ ศุภศักดิ์
นายกองค์การบริหารส่วนตำบลด่านช้าง

| | |
|--------------|-----------|
| วัน/เดือน/ปี | มาตราส่วน |
| | |
| หน้า | 5/22 |



รูปด้าน 3
SCALE 1:100



องค์การบริหารส่วนตำบลด่านช้าง

โครงการ
ต่อเติมอาคารศูนย์พัฒนาเด็กเล็ก
โรงเรียนบ้านโคกสะอาด

สถานที่ก่อสร้าง
ศูนย์พัฒนาเด็กเล็กโรงเรียนบ้าน
โคกสะอาด หมู่ที่ 10 ต.ด่านช้าง
อ.บ้านใหญ่ จ.นครราชสีมา

สำรวจ/เขียนแบบ

[Signature]

นายจตุวัฒน์ ฐานเจริญ
ผอ.กองช่าง

ตรวจ

[Signature]

นางอรรณพ ไชยรินทร์
ปลัดองค์การบริหารส่วนตำบลด่านช้าง

อนุมัติ

[Signature]

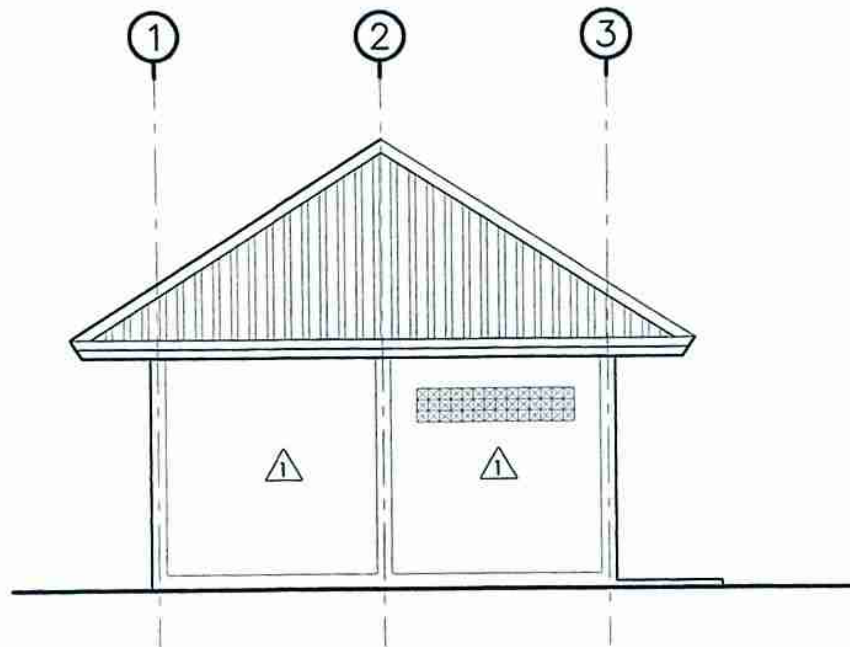
นายสุกฤษณ์ ศรีศักดิ์
นายกองค์การบริหารส่วนตำบลด่านช้าง

วันเดือนปี

มาตราส่วน

หน้า

6/22



รูปด้าน 4
SCALE 1:100



องค์การบริหารส่วนตำบลด่านช้าง

โครงการ
ต่อเติมอาคารศูนย์พัฒนาเด็กเล็ก
โรงเรียนบ้านโลกสะอาด

สถานที่ก่อสร้าง
ศูนย์พัฒนาเด็กเล็กโรงเรียนบ้าน
โลกสะอาด หมู่ที่ 10 ต.ด่านช้าง
อ.บัวใหญ่ จ.นครราชสีมา

สำรวจ/เขียนแบบ

[Signature]

นายจตุวัฒน์ ฐานเจริญ
ผอ. กองช่าง

ตรวจ

[Signature]

นางอรารรณ ไชยรินทร์
ปลัดองค์การบริหารส่วนตำบลด่านช้าง

อนุมัติ

[Signature]

นายธฤตพัทธ์ สวัสดิ์ศักดิ์
นายกองค์การบริหารส่วนตำบลด่านช้าง

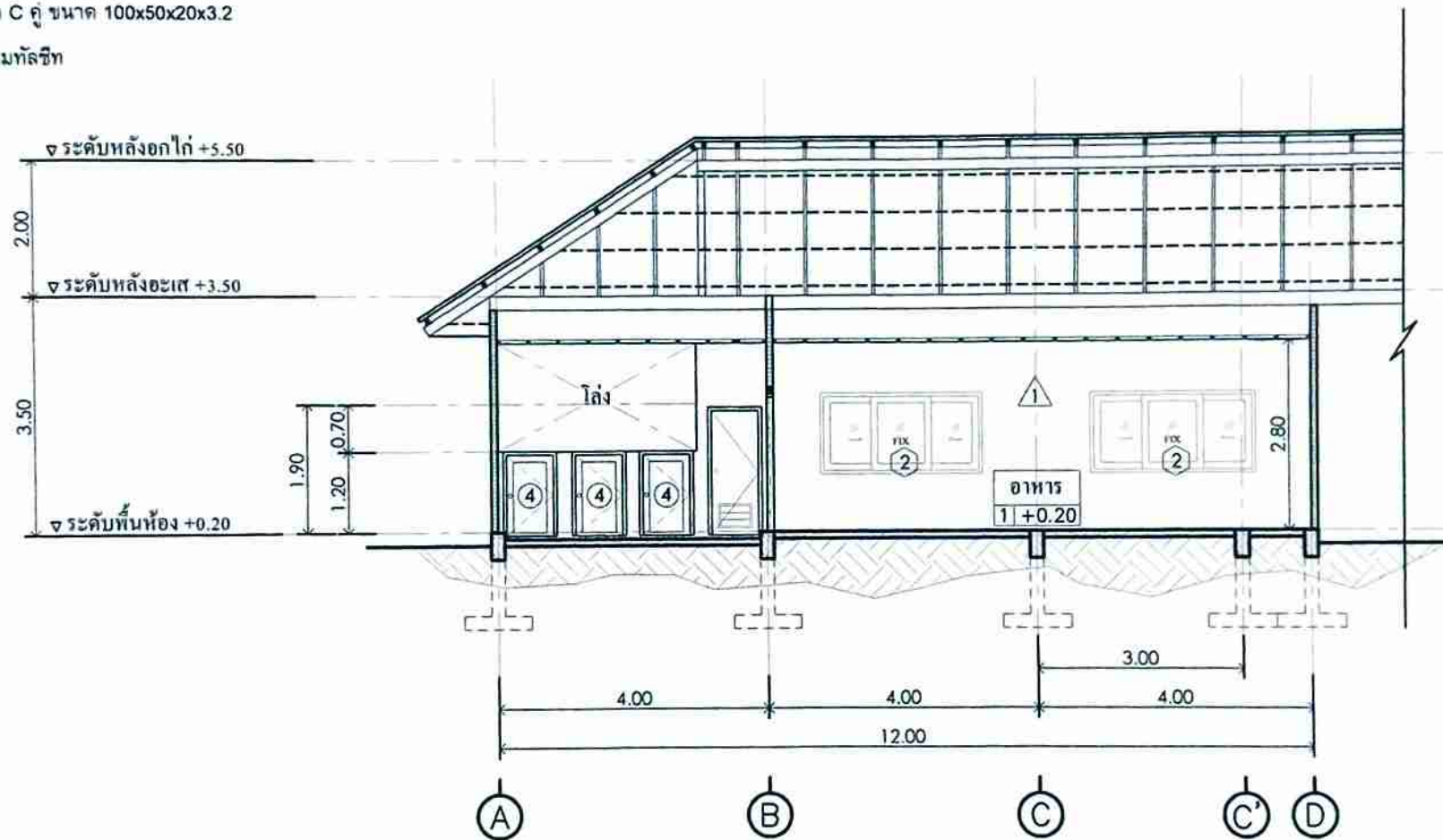
วันเดือนปี

มาตราส่วน

หน้า

7/22

อกไก่เหล็ก C ขนาด 100x50x20x2.3 @ 1.00 m.
 จันทันเหล็ก C ขนาด 100x50x20x2.3 @ 1.00 m.
 แปะเหล็ก C ขนาด 75x45x15x2.3 @ 1.00 m.
 อะเสเหล็ก C ขนาด 125x50x20x3.2
 ตะเข็บเหล็ก C คู่ ขนาด 100x50x20x3.2
 ค้างเหล็ก C คู่ ขนาด 100x50x20x3.2
 หลังคาเมทัลชีท



รูปตัด A
 SCALE 1:100



องค์การบริหารส่วนตำบลด่านช้าง

โครงการ
 ค่อเติมอาคารศูนย์พัฒนาเด็กเล็ก
 โรงเรียนบ้านโคกสะอาด

สถานที่ก่อสร้าง
 ศูนย์พัฒนาเด็กเล็กโรงเรียนบ้าน
 โคกสะอาด หมู่ที่ 10 ต.ด่านช้าง
 อ.บัวใหญ่ จ.นครราชสีมา

สำรวจ/เขียนแบบ

นายจักรวัฒน์ ฐานเจริญ

ผอ.กองช่าง

ตรวจ

นางอรารณ ไชยรินทร์

ปลัดองค์การบริหารส่วนตำบลด่านช้าง

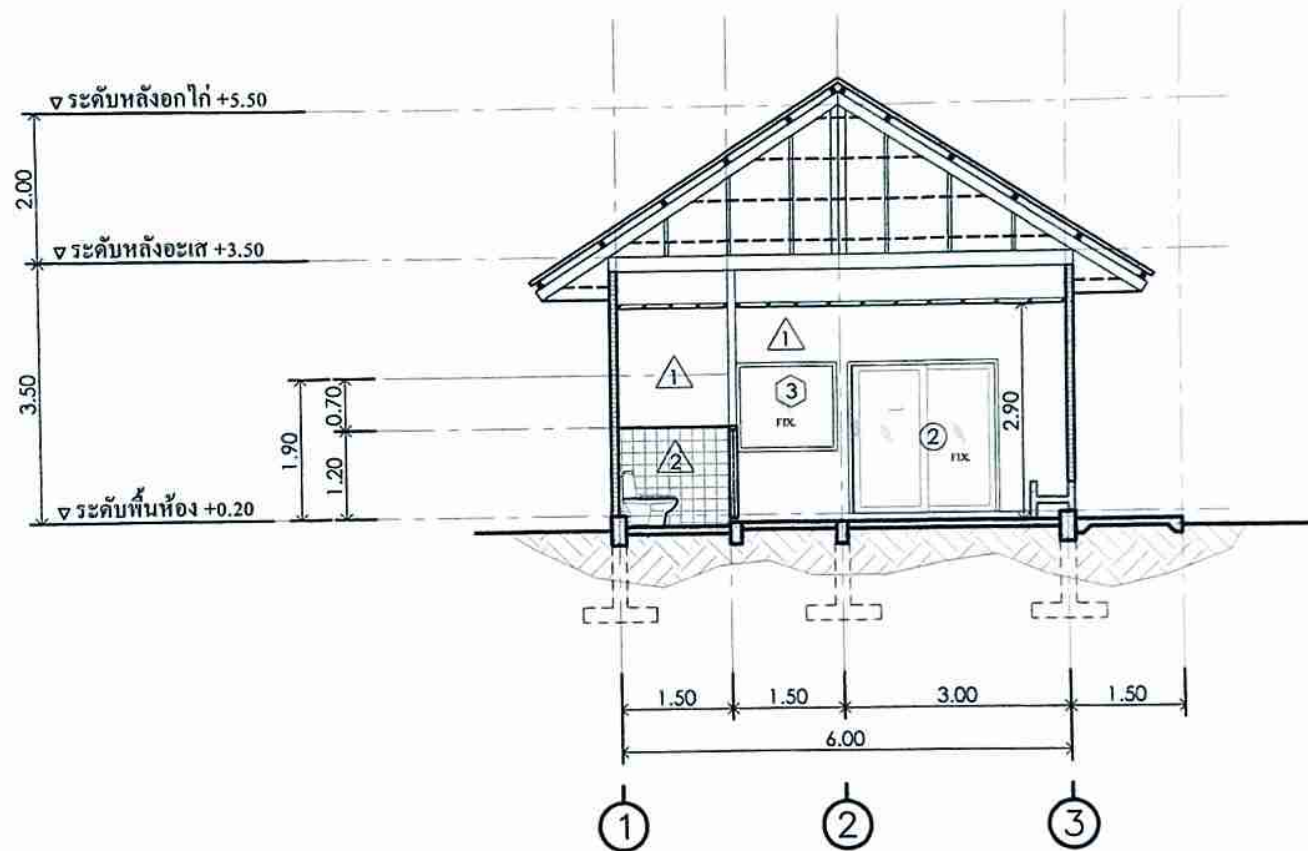
อนุมัติ

นายสุกฤษณ์ วิศักดิ์
 นายกองค์การบริหารส่วนตำบลด่านช้าง

วันเดือนปี
 ๘/๒๒

หน้า

๘/๒๒



องค์การบริหารส่วนตำบลด่านช้าง

โครงการ
ต่อเติมอาคารศูนย์พัฒนาเด็กเล็ก
โรงเรียนบ้านโคกสะอาด

สถานที่ก่อสร้าง
ศูนย์พัฒนาเด็กเล็กโรงเรียนบ้าน
โคกสะอาด หมู่ที่ 10 ต.ด่านช้าง
อ.บัวใหญ่ จ.นครราชสีมา

สำรวจ/เขียนแบบ

[Signature]

นายจตุวัฒน์ ฐานเจริญ
ผอ.กองช่าง

ตรวจ

[Signature]

นางอรารณ ไชยรินทร์
ปลัดองค์การบริหารส่วนตำบลด่านช้าง

อนุมัติ

[Signature]

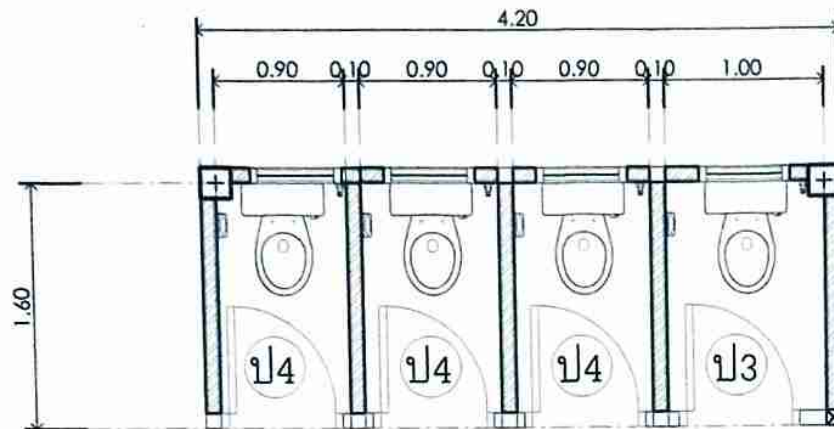
นายรุกตพัทธ์ ศิริศักดิ์
นายกองค์การบริหารส่วนตำบลด่านช้าง

วันเดือนปี

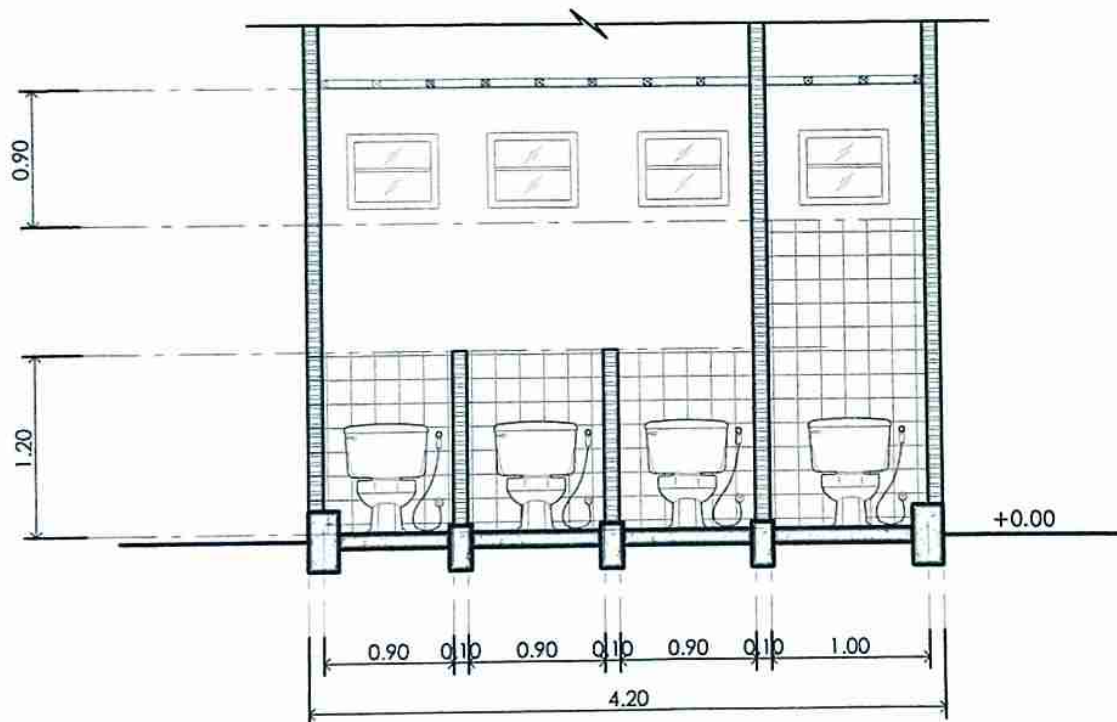
มาตราส่วน

หน้า

9/22



ขยายแปลนห้องน้ำ
SCALE 1:50



ขยายรูปตัดห้องน้ำ
SCALE 1:50



องค์การบริหารส่วนตำบลด่านช้าง

โครงการ
ต่อเติมอาคารศูนย์พัฒนาเด็กเล็ก
โรงเรียนบ้านโลกสะอาด

ศูนย์พัฒนาเด็กเล็กโรงเรียนบ้าน
โลกสะอาด หมู่ที่ 10 ต.ด่านช้าง
อ.บัวใหญ่ จ.นครราชสีมา

สำรวจ/เขียนแบบ

นายจิตวัฒน์ ฐานเจริญ
ผอ.กองช่าง

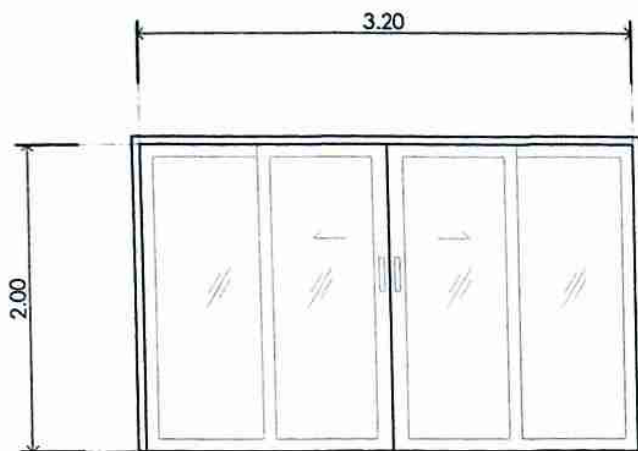
ตรวจ

นางอรารอน ไชยรินทร์
ปลัดองค์การบริหารส่วนตำบลด่านช้าง

อนุมัติ

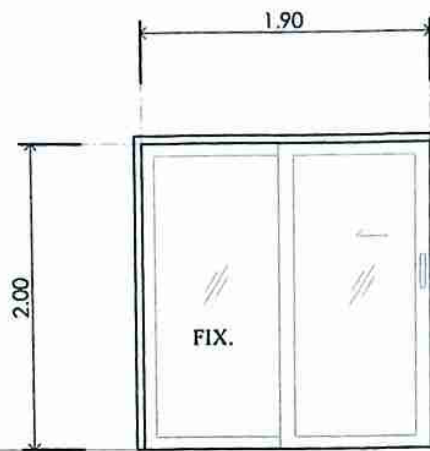
นายรุกลพหรรษ์ สิริศักดิ์
นายกองค์การบริหารส่วนตำบลด่านช้าง

| | |
|------------|-----------|
| วันเดือนปี | มาตราส่วน |
| | |
| หน้า | 10/22 |



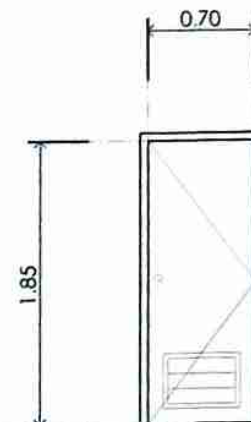
ประตูบานเลื่อนคู่ วงกบอลูมิเนียม
ขนาด 2" x 4" บานประตูกระจกหนา 5 มม.

ขยาย ป1



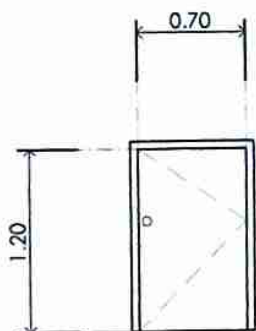
ประตูบานเลื่อนเดี่ยว วงกบอลูมิเนียม
ขนาด 2" x 4" บานประตูกระจกหนา 5 มม.

ขยาย ป2



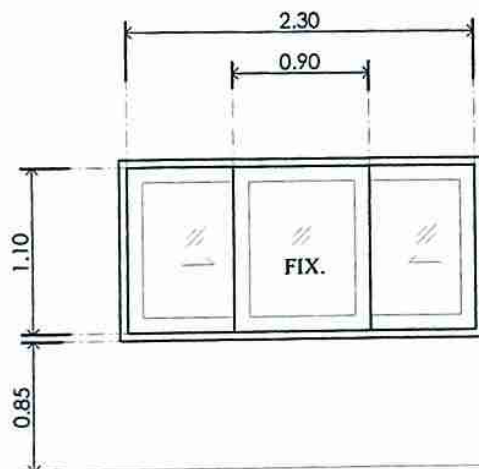
ประตูบานเปิดเดี่ยว วงกบ PVC.
ขนาด 2" x 4" บานประตู PVC. มีเกล็ด

ขยาย ป3



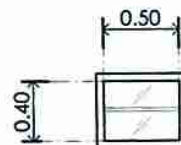
ประตูบานเปิดเดี่ยว วงกบ อลูมิเนียม
ขนาด 2" x 4" บานประตู PVC.

ขยาย ป4



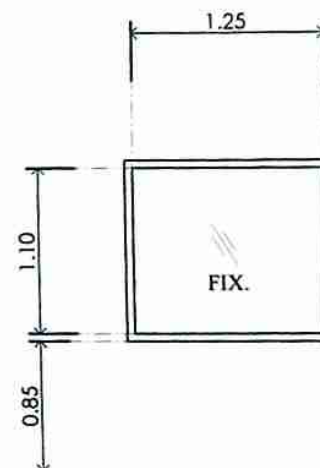
หน้าต่างบานเลื่อนสลับ วงกบอลูมิเนียม
ขนาด 2"x4" บานหน้าต่างกระจกหนา 5 มม.

ขยาย น1



หน้าต่างบานเกล็ดซ้อนชนิดติดตาย วงกบอลูมิเนียม
ขนาด 2"x4" บานกระงะก้าหนา 5 มม.

ขยาย น2



ช่องแสงกระงะกชนิดติดตาย วงกบอลูมิเนียม
ขนาด 2"x4" บานกระงะกหนา 5 มม.

ขยาย น3



องค์การบริหารส่วนตำบลด่านช้าง

โครงการ
ต่อเติมอาคารศูนย์พัฒนาเด็กเล็ก
โรงเรียนบ้านโลกสะอาด

สถานที่ก่อสร้าง
ศูนย์พัฒนาเด็กเล็กโรงเรียนบ้าน
โลกสะอาด หมู่ที่ 10 ต.ด่านช้าง
อ.บัวใหญ่ จ.นครราชสีมา

สำรวจ/เขียนแบบ

[Signature]

นายจัตวณัฐ ฐานเจริญ
ผอ.กองช่าง

ตรวจ

[Signature]

นางอรารณ ไชยรินทร์
ปลัดองค์การบริหารส่วนตำบลด่านช้าง

อนุมัติ

[Signature]

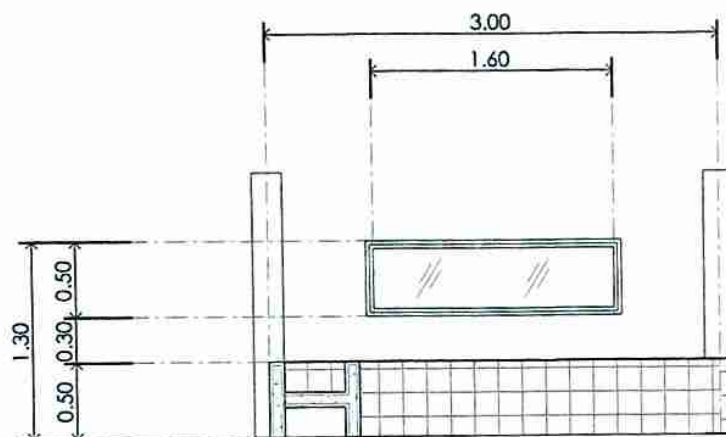
นายจุลพัทธ์ วัชรศักดิ์
นายกองค์การบริหารส่วนตำบลด่านช้าง

วัน/เดือน/ปี

มาตราส่วน

หน้า

11/22



ขยายกระฉกเงา



องค์การบริหารส่วนตำบลด่านช้าง

โครงการ
ต่อเติมอาคารศูนย์พัฒนาเด็กเล็ก
โรงเรียนบ้านโคกสะอาด

สถานที่ก่อสร้าง
ศูนย์พัฒนาเด็กเล็ก โรงเรียนบ้าน
โคกสะอาด หมู่ที่ 10 ต.ด่านช้าง
อ.บัวใหญ่ จ.นครราชสีมา

สำรวจ/เขียนแบบ

(Signature)

นายจตุวัฒน์ ฐานเจริญ
ผอ.กองช่าง

ตรวจ

(Signature)

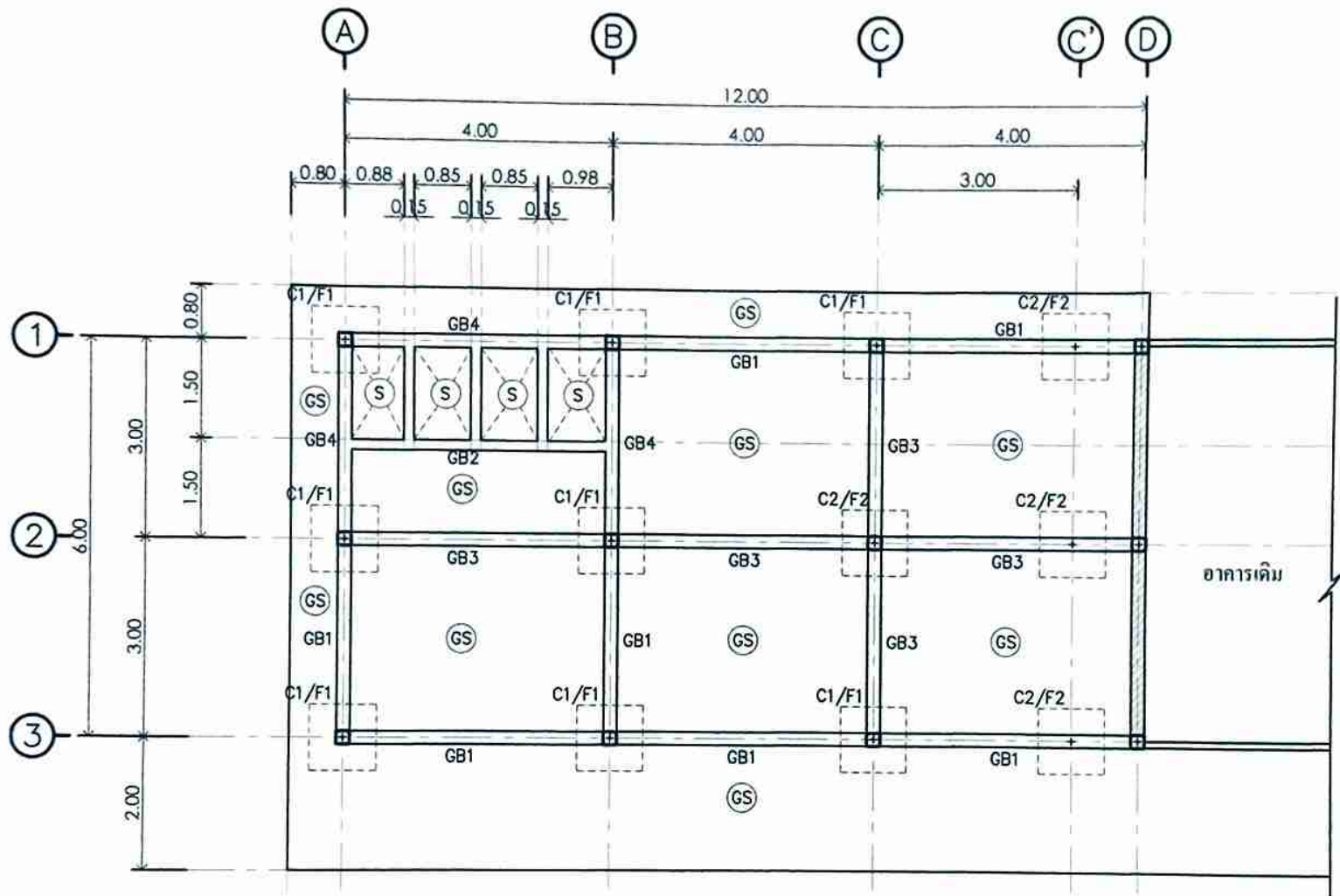
นางอรรณพ ไชยรินทร์
ปลัดองค์การบริหารส่วนตำบลด่านช้าง

อนุมัติ

(Signature)

นายรณกมล ศิริศักดิ์
นายกองค์การบริหารส่วนตำบลด่านช้าง

| | |
|------------|-----------|
| วันเดือนปี | มาตราส่วน |
| | |
| หน้า | 12/22 |



□ คานเดิม

○ เสาอาคารเดิม



แปลน พื้น ฐานราก คานคอดิน

SCALE

1:100



องค์การบริหารส่วนตำบลด่านช้าง

โครงการ
ต่อเติมอาคารศูนย์พัฒนาเด็กเล็ก
โรงเรียนบ้านโคกสะอาด

ศูนย์พัฒนาเด็กเล็กโรงเรียนบ้าน
โคกสะอาด หมู่ที่ 10 ต.ด่านช้าง
อ.บัวใหญ่ จ.นครราชสีมา

สำรวจ/เขียนแบบ

[Signature]

นายจิตวัฒน์ ฐานเจริญ
ผอ.กองช่าง

ตรวจ

[Signature]

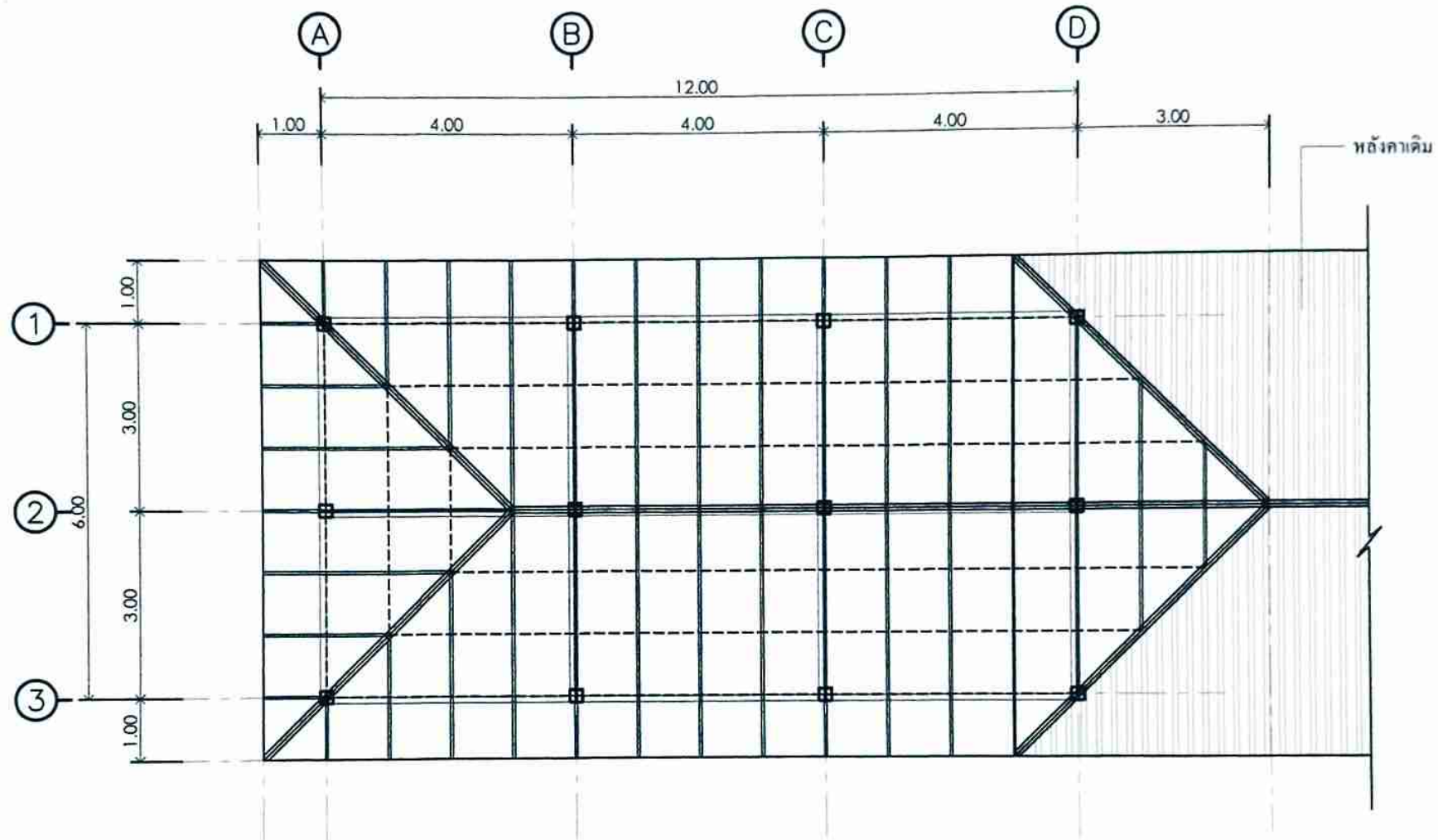
นางอรารณ ไชยรินทร์
ปลัดองค์การบริหารส่วนตำบลด่านช้าง

อนุมัติ

[Signature]

นายสุกฤษณ์ ศิริศักดิ์
นายกองค์การบริหารส่วนตำบลด่านช้าง

| | |
|------------|-----------|
| วันเดือนปี | มาตราส่วน |
| | |
| หน้า | 13/22 |



อกไก่เหล็ก C ขนาด 100x50x20x2.3 @ 1.00 m.
 จันทันเหล็ก C ขนาด 100x50x20x2.3 @ 1.00 m.
 แปเหล็ก C ขนาด 75x45x15x2.3 @ 1.00 m.
 อะเสเหล็ก C ขนาด 125x50x20x3.2
 ตะเข้สันเหล็ก C คู่ ขนาด 100x50x20x3.2
 ดั้งเหล็ก C คู่ ขนาด 100x50x20x3.2
 หลังคาเมทัลชีท

แปลนโครงสร้างหลังคา
 SCALE 1:100



องค์การบริหารส่วนตำบลคันช้าง

โครงการ
 ต่อเติมอาคารศูนย์พัฒนาเด็กเล็ก
 โรงเรียนบ้านโคกสะอาด

สถานที่ก่อสร้าง
 ศูนย์พัฒนาเด็กเล็กโรงเรียนบ้าน
 โคกสะอาด หมู่ที่ 10 ต.คันช้าง
 อ.บ้านใหญ่ จ.นครราชสีมา

สำรวจ/เขียนแบบ

[Signature]

นายจิตวิวัฒน์ ฐานเจริญ
 ผอ.กองช่าง

ตรวจ

[Signature]

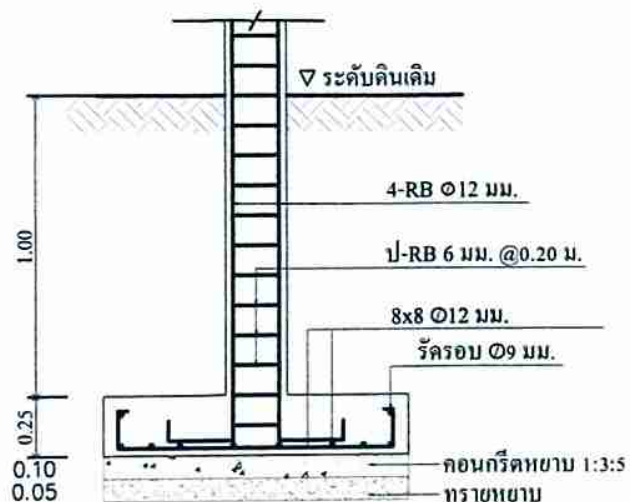
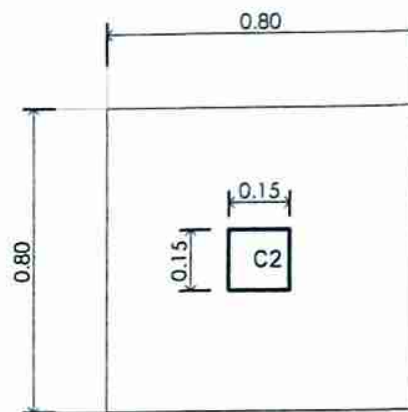
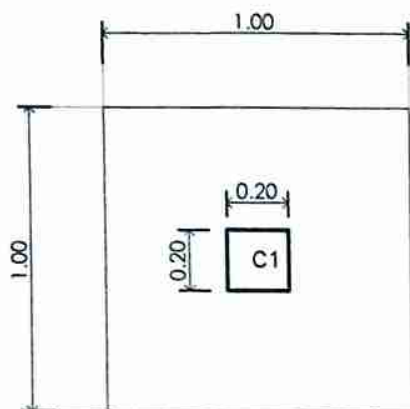
นางอรารม ไชยรินทร์
 ปลัดองค์การบริหารส่วนตำบลคันช้าง

อนุมัติ

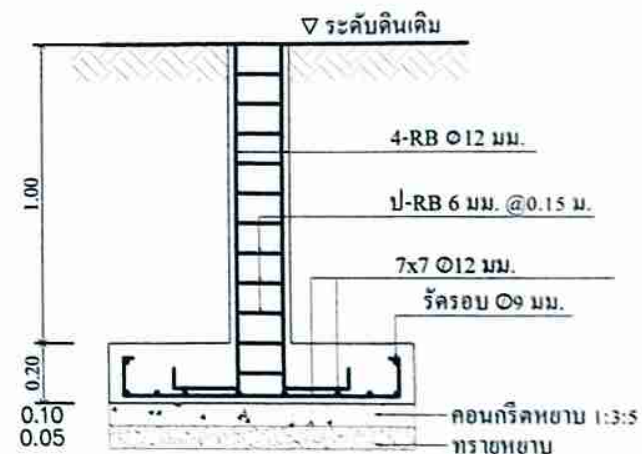
[Signature]

นายสุกฤษณ์ ศุภกิจ
 นายกองค์การบริหารส่วนตำบลคันช้าง

| วันเดือนปี | มาตราส่วน |
|------------|-----------|
| | |
| หน้า | 14/22 |



F1



F2



องค์การบริหารส่วนตำบลคำชะอี

โครงการ
ก่อสร้างอาคารศูนย์พัฒนาเด็กเล็ก
โรงเรียนบ้านโคกสะอาด

สถานที่ก่อสร้าง
ศูนย์พัฒนาเด็กเล็กโรงเรียนบ้าน
โคกสะอาด หมู่ที่ 10 ต.คำชะอี
อ.บัวใหญ่ จ.นครราชสีมา

สำรวจ/เขียนแบบ

(Signature)

นายจตุวัฒน์ ฐานเจริญ
ผอ.กองช่าง

ตรวจ

(Signature)

นางอรพรรณ ไชยรินทร์
ปลัดองค์การบริหารส่วนตำบลคำชะอี

อนุมัติ

(Signature)

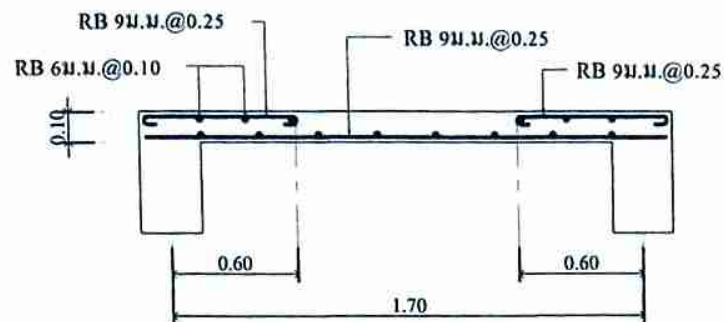
นายสุกฤษณ์ ศักดิ์
นายกองค์การบริหารส่วนตำบลคำชะอี

วันเดือนปี

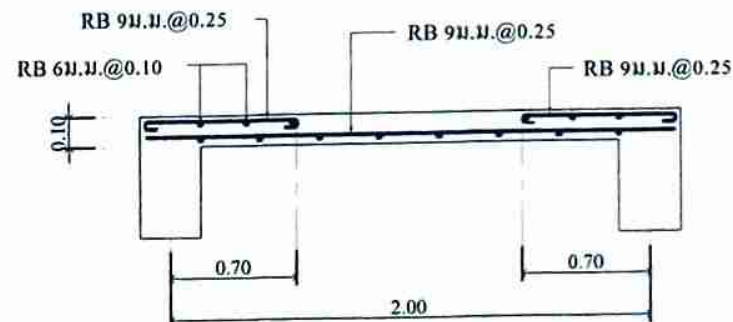
ขนาดส่วน

หน้า

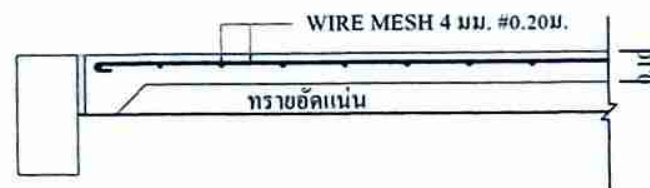
15/22



S รูปตัดด้านสั้น



S รูปตัดด้านยาว



GS

| GB1 | GB2 | GB3 | GB4 |
|----------------|----------------|----------------|----------------|
| 0.20x0.40 | 0.15x0.30 | 0.15x0.30 | 0.15x0.30 |
| 2-DB 12 มม. | 2-DB 12 มม. | 2-DB 12 มม. | 3-DB 12 มม. |
| ป-RB6 มม.@0.20 | ป-RB6 มม.@0.15 | ป-RB6 มม.@0.15 | ป-RB6 มม.@0.15 |
| 3-DB 12 มม. | 3-DB 12 มม. | 2-DB 12 มม. | 3-DB 12 มม. |
| | | | |

| เสา ชั้น | C1 | เสา ชั้น | C2 |
|----------------------|--|----------------------|--|
| หลังคา ↑ 1 | ↑ | หลังคา ↑ 1 | ↑ |
| หลังคา ↑ ตอม่อ | 0.20x0.20 4-DB 12 มม. ป-RB6 มม.@0.15 | หลังคา ↑ ตอม่อ | 0.15x0.15 4-DB 12 มม. ป-RB6 มม.@0.15 |



องค์การบริหารส่วนตำบลด่านช้าง

โครงการ
ต่อเติมอาคารศูนย์พัฒนาเด็กเล็ก
โรงเรียนบ้านโคกสะอาด

สถานที่ก่อสร้าง
ศูนย์พัฒนาเด็กเล็ก โรงเรียนบ้าน
โคกสะอาด หมู่ที่ 10 ต.ด่านช้าง
อ.บัวใหญ่ จ.นครราชสีมา

สำรวจ/เขียนแบบ

นายจตุวัฒน์ ฐานเจริญ
ผอ.กองช่าง

ตรวจ

นางอรพรรณ ไชยรินทร์
ปลัดองค์การบริหารส่วนตำบลด่านช้าง

อนุมัติ

นายสุกฤษ ศรีพิภ
นายกองค์การบริหารส่วนตำบลด่านช้าง

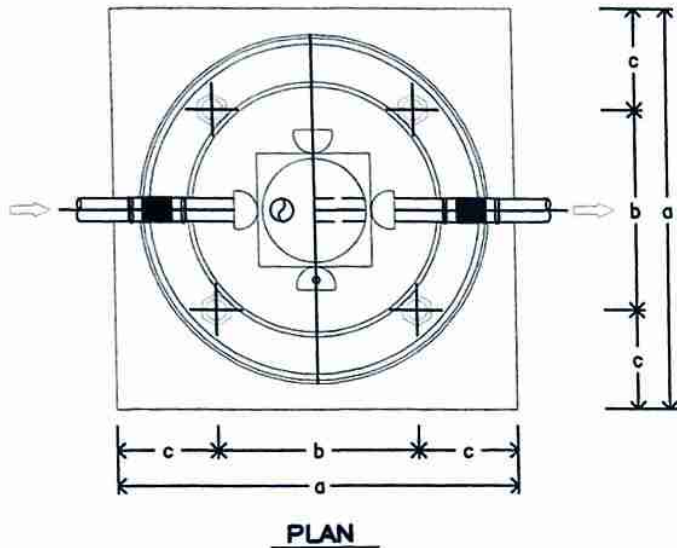
วัน/เดือน/ปี

มาตราส่วน

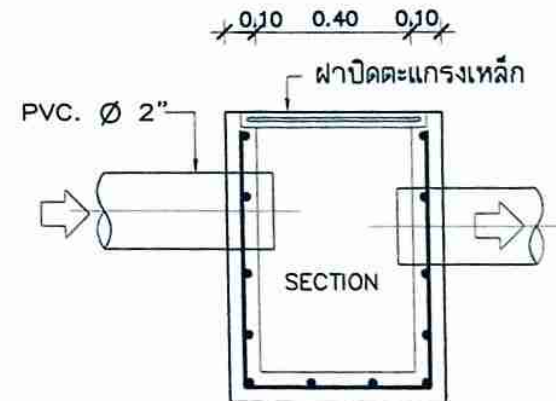
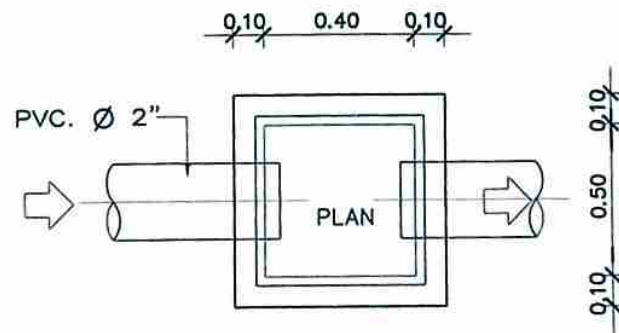
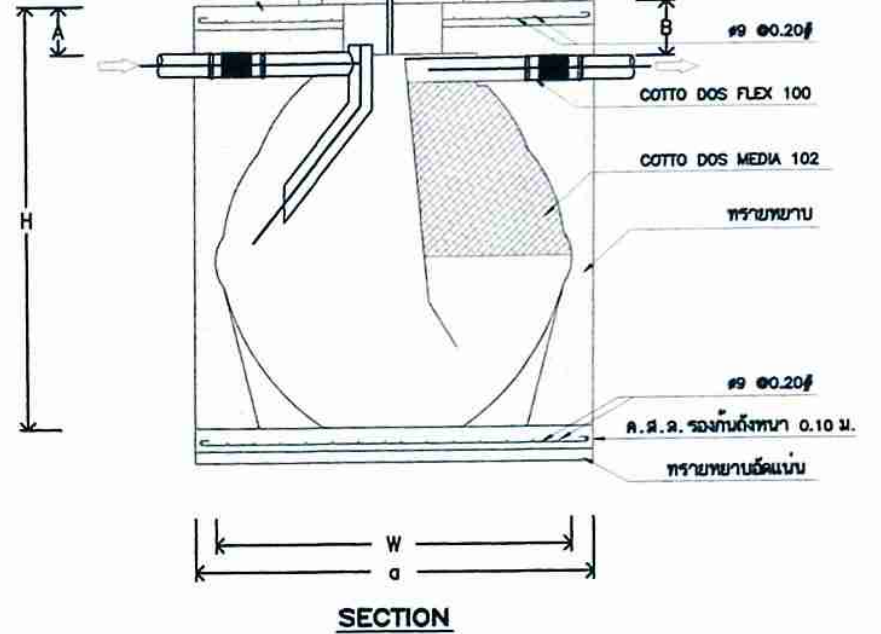
หน้า

16/22

แบบติดตั้ง ถังบำบัด



ท่ออากาศดูดอากาศเหนือหลังคา Ø40 mm.
ค.ส.ล. รัดปากถัง ทนยา 0.10 m.



ตารางแสดงค่าระยะต่างๆ . มม.

| MODEL | A | B | W | H | a | b | c |
|---------|-----|-----|------|------|------|-----|-----|
| CD-800 | 170 | 220 | 1200 | 1380 | 1400 | 700 | 350 |
| CD-1000 | 170 | 220 | 1320 | 1450 | 1500 | 800 | 350 |
| CD-1200 | 170 | 220 | 1320 | 1550 | 1500 | 800 | 350 |
| CD-2000 | 170 | 220 | 1500 | 1800 | 1700 | 900 | 400 |

SUBJECT TO CHANGE WITHOUT NOTICE

แบบขยายบ่อพัก

มาตราส่วน 1 : 25



องค์การบริหารส่วนตำบลด่านช้าง

โครงการ
ต่อเติมอาคารศูนย์พัฒนาเด็กเล็ก
โรงเรียนบ้านโลกสะอาด

สถานที่ก่อสร้าง
ศูนย์พัฒนาเด็กเล็กโรงเรียนบ้าน
โลกสะอาด หมู่ที่ 10 ต.ด่านช้าง
อ.บัวใหญ่ จ.นครราชสีมา

สำรวจ/เขียนแบบ

[Signature]

นายจิตต์วิมล ฐานเจริญ
ผอ.กองช่าง

ตรวจ

[Signature]

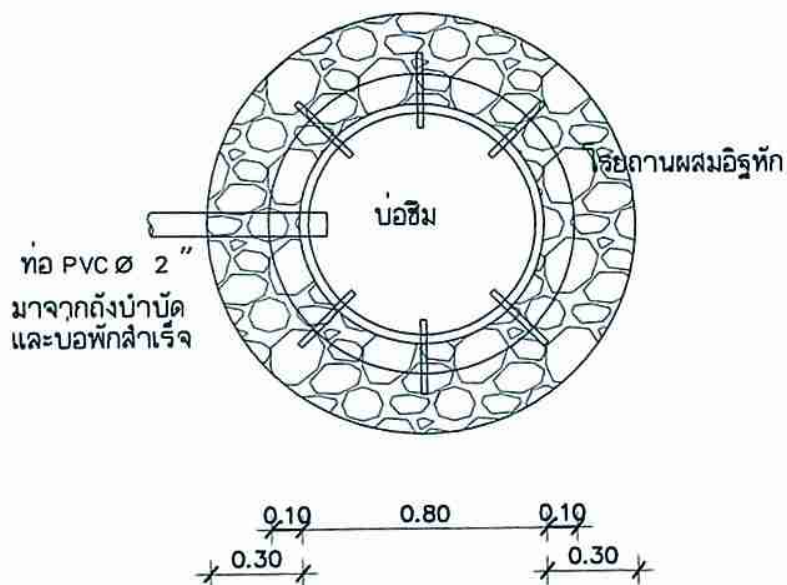
นางอรารม ไซยรินทร์
ปลัดองค์การบริหารส่วนตำบลด่านช้าง

อนุมัติ

[Signature]

นายชุกฤทธิ์ ศิริศักดิ์
นายกองค์การบริหารส่วนตำบลด่านช้าง

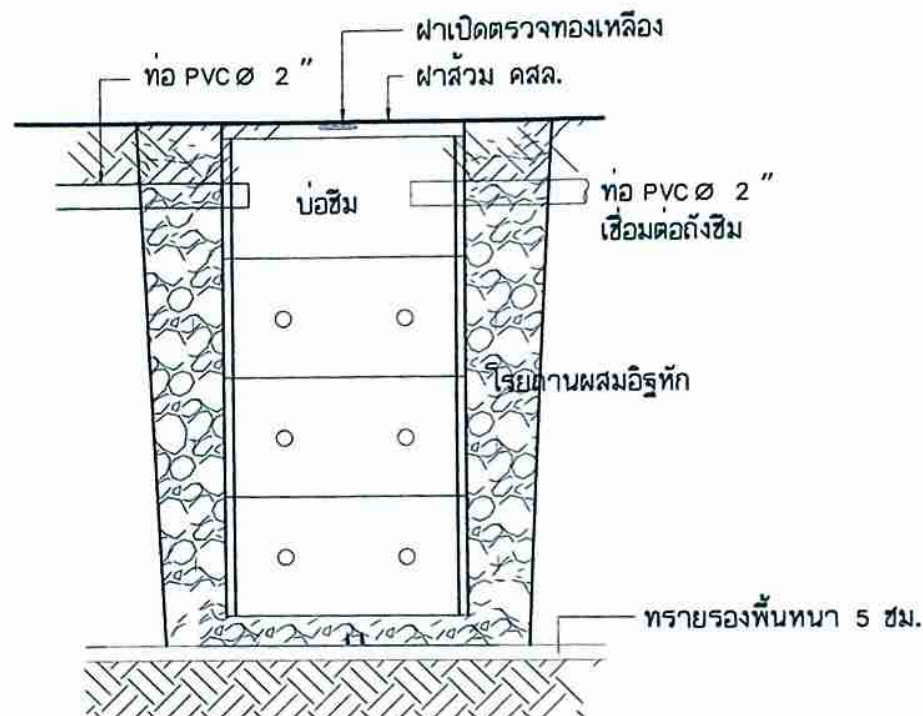
| วันเดือนปี | มาตราส่วน |
|------------|-----------|
| หน้า | 17/22 |



แปลนแบบขยายบ่อซึม

มาตราส่วน

1 : 25



รูปตัดแบบขยายบ่อซึม

มาตราส่วน

1 : 25



องค์การบริหารส่วนตำบลคำน่านช้าง

โครงการ
ต่อเติมอาคารศูนย์พัฒนาเด็กเล็ก
โรงเรียนบ้านโคกสะอาด

สถานที่ก่อสร้าง
ศูนย์พัฒนาเด็กเล็กโรงเรียนบ้าน
โคกสะอาด หมู่ที่ 10 ต.คำน่านช้าง
อ.บ้านใหญ่ จ.นครราชสีมา

สำรวจ/เขียนแบบ

[Signature]

นายจักรวัฒน์ ฐานเจริญ
ผอ.กองช่าง

ตรวจ

[Signature]

นางอรารรณ ไชยรินทร์
ปลัดองค์การบริหารส่วนตำบลคำน่านช้าง

อนุมัติ

[Signature]

นายสุกฤษณ์ ศิริศักดิ์
นายกองค์การบริหารส่วนตำบลคำน่านช้าง

วัน/เดือน/ปี

มาตราส่วน

หน้า

18/22



องค์การบริหารส่วนตำบลด่านช้าง

โครงการ
ต่อเติมอาคารศูนย์พัฒนาเด็กเล็ก
โรงเรียนบ้านโคกสะอาด

สถานที่ก่อสร้าง
ศูนย์พัฒนาเด็กเล็กโรงเรียนบ้าน
โคกสะอาด หมู่ที่ 10 ต.ด่านช้าง
อ.บัวใหญ่ จ.นครราชสีมา

สำรวจ/เขียนแบบ

นายจตุวัฒน์ ฐานเจริญ
ผอ.กองช่าง

ตรวจ

นางอรรณพ ไชยรินทร์
ปลัดองค์การบริหารส่วนตำบลด่านช้าง

อนุมัติ

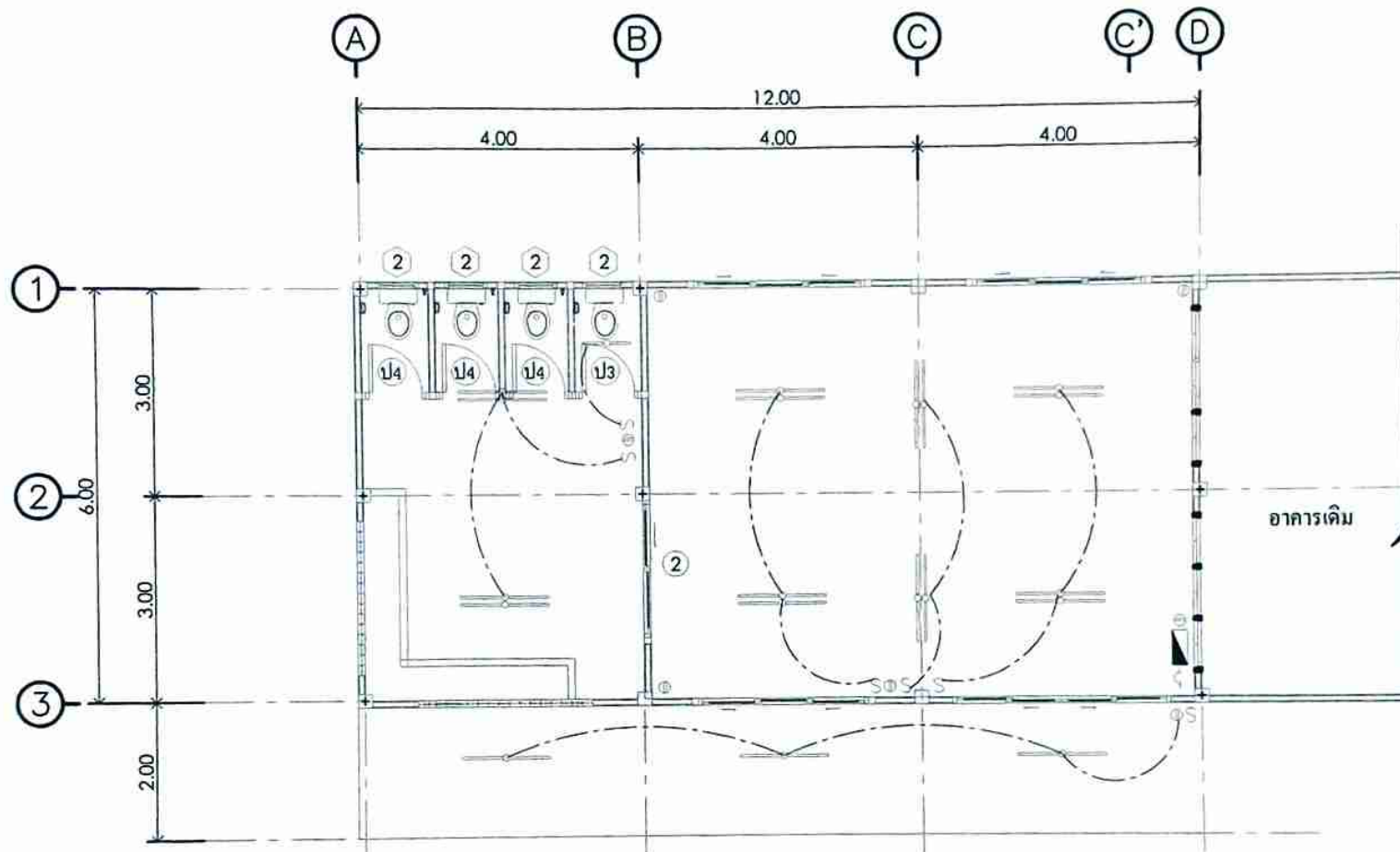
นายสุกฤษณ์ ศิริคำ
นายกองค์การบริหารส่วนตำบลด่านช้าง

วันเดือนปี

มาตราส่วน

หน้า

19/22

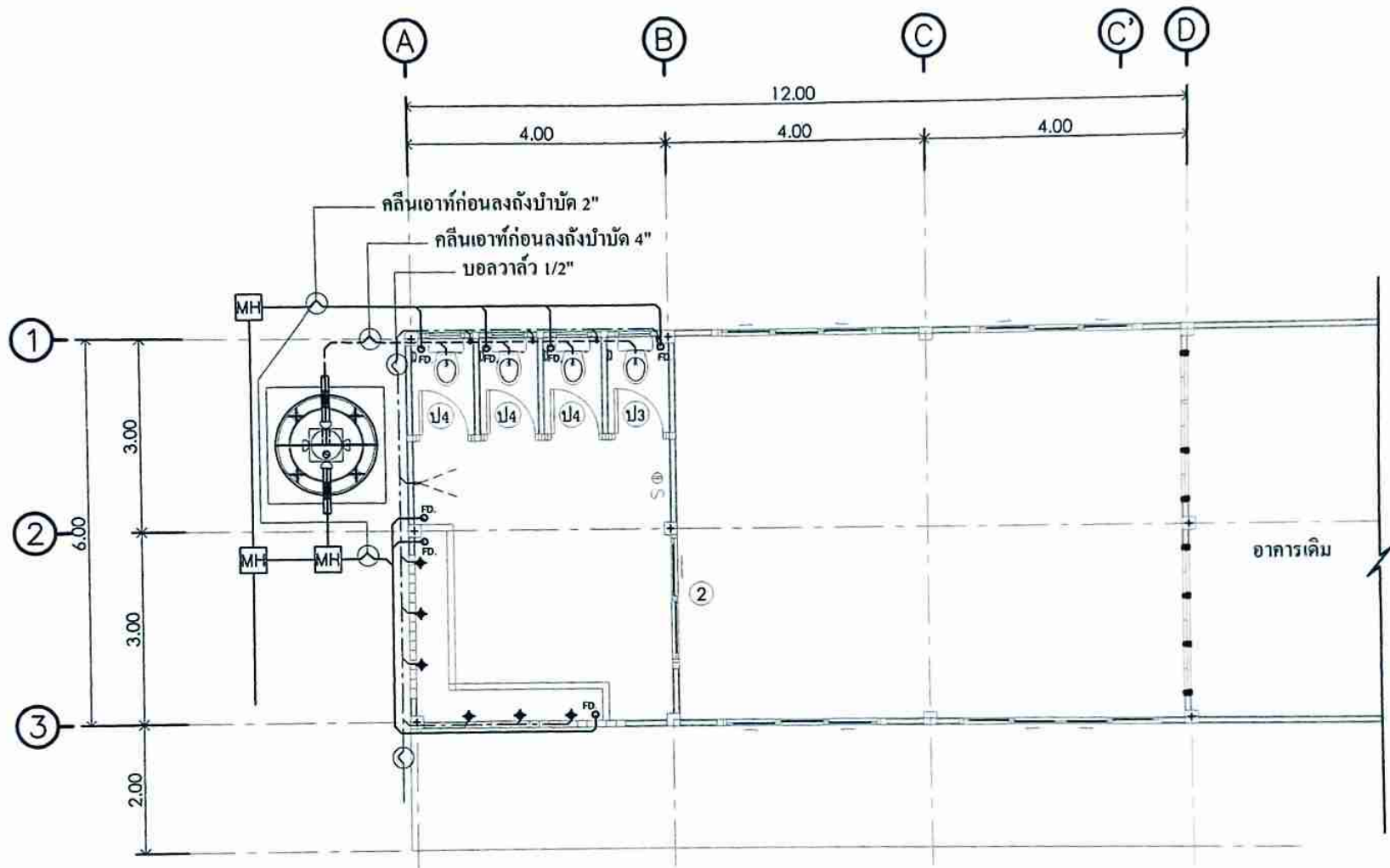


รายการประกอบแบบไฟฟ้า

- CIRCUIT BREAKER
- แผงสวิตช์อัตโนมัติ (LP) ติดผนัง
- สายที่ 1 1/2 นิ้ว ถูเดินลอยยึดติดด้วยเข็มขัดรัดสาย ทุกๆระยะ 0.10 ม.
- ชุดหลอดไฟ LED ชนิดก้างปลา 2 x 18 w ชนิดฝังในฝ้า
- ชุดหลอดไฟ LED 1 x 18 w
- ชุดหลอดไฟ LED 1 x 9w
- สวิตช์เดี่ยว ขนาด 16A 250 v ติดผนังเรียบผนังหรือเสา สูงจากพื้น 1.20 ม.
- เติ้ารับคู่ขนาด 16 A 250 v แบบ UNIVERSAL ติดผนังเรียบผนังหรือเสา สูงจากพื้น 1.20 ม.

แปลนไฟฟ้า
SCALE 1:100

ในการติดตั้ง ผู้รับจ้างต้องปฏิบัติตามกฎระเบียบข้อบังคับของการไฟฟ้า



| งานเดินท่อ | |
|------------|---|
| สัญลักษณ์ | รายละเอียด |
| ----- | ท่อ PVC. $\varnothing 4"$ ท่อโสโครก |
| ———— | ท่อ PVC. $\varnothing 2"$ ท่อระบายน้ำทิ้ง |
| ---- | ท่อ PVC. $\varnothing 1/2"$ ท่อเมนน้ำใช้ |
| ◆ | ก๊อกน้ำ $\varnothing 1/2"$ ชนิดบอร์นวาล์ว |
| ▲ | วาล์ว เปิด - ปิดน้ำ ท่อเมนน้ำใช้ |
| ○ | FD. $\varnothing 2 \frac{1}{2}"$ ตะแกรงกรองผงดักกลิ่น |

แปลนสุขาภิบาล
SCALE 1:100



องค์การบริหารส่วนตำบลด่านช้าง

โครงการ
ต่อเติมอาคารศูนย์พัฒนาเด็กเล็ก
โรงเรียนบ้านโคกสะอาด

สถานที่ก่อสร้าง
ศูนย์พัฒนาเด็กเล็กโรงเรียนบ้าน
โคกสะอาด หมู่ที่ 10 ต.ด่านช้าง
อ.บัวใหญ่ จ.นครราชสีมา

สำรวจ/เขียนแบบ

[Signature]

นายจิตวัฒน์ ฐานเจริญ
ผอ.กองช่าง

ตรวจ

[Signature]

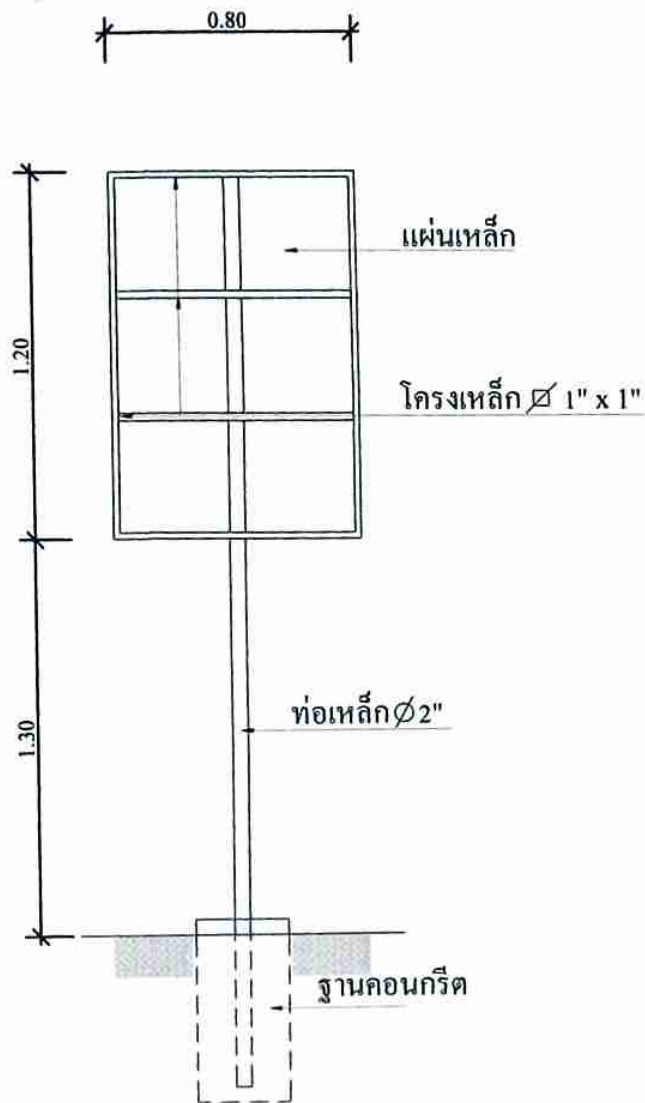
นางอรารณ ไชยรินทร์
ปลัดองค์การบริหารส่วนตำบลด่านช้าง

อนุมัติ

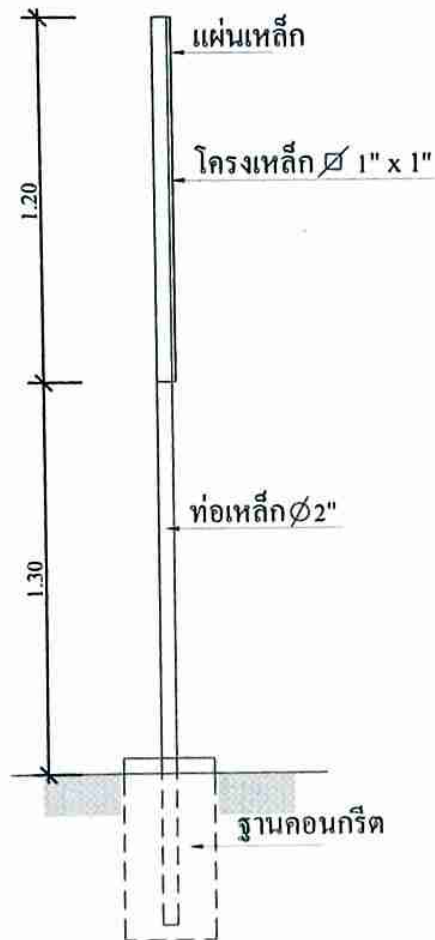
[Signature]

นายสุกฤษณ์ ศุภศักดิ์
นายกองค์การบริหารส่วนตำบลด่านช้าง

| | |
|------------|-----------|
| วันเดือนปี | มาตราส่วน |
| | |
| หน้า | 20/22 |



รูปด้านหลัง
Scale 1 : 25



รูปด้านข้าง
Scale 1 : 25

สัญลักษณ์หน่วยงาน

ชื่อหน่วยงาน

พื้นที่เจ้าพนักงาน

โครงการ :

ขนาด :

งบประมาณ :

ที่มาของงบประมาณ :

ระยะเวลาคำประกันสัญญา.....ปี

เริ่มต้น :

สิ้นสุด :

ดำเนินการจากเงินภาษีของท่าน

"โปรดช่วยกันรักษา"

หากพบความชำรุดบกพร่อง แจ้ง โทร

พื้นที่เจ้าพนักงาน

พื้นที่เจ้าพนักงาน

แบบขยายข้อความป้าย
No Scale

รายการประกอบแบบ

1. เสา พื้นป้ายด้านหลัง ให้ทาสีน้ำมันสีเขียว
2. พื้นป้ายด้านหน้าทาสีน้ำมันตามแบบ
3. ตัวอักษรให้ใช้ขนาดตามความเหมาะสม



องค์การบริหารส่วนตำบลด่านช้าง

โครงการ
ต่อเติมอาคารศูนย์พัฒนาเด็กเล็ก
โรงเรียนบ้าน โลกสะอาด

สถานที่ก่อสร้าง
ศูนย์พัฒนาเด็กเล็ก โรงเรียนบ้าน
โลกสะอาด หมู่ที่ 10 ต.ด่านช้าง
อ.บ้านใหญ่ จ.นครราชสีมา

สำรวจ/เขียนแบบ

นายจตุวัฒน์ ฐานเจริญ
ผอ. กองช่าง

ตรวจ

นางอรารณ ไชยรินทร์
ปลัดองค์การบริหารส่วนตำบลด่านช้าง

อนุมัติ

นายสุกฤษณ์ ศึกษาศักดิ์
นายกองค์การบริหารส่วนตำบลด่านช้าง

| วัน/เดือน/ปี | มาตราส่วน |
|--------------|-----------|
| | |
| หน้า | 21/22 |

ข้อกำหนดเกี่ยวกับการใช้วัสดุก่อสร้างและครุภัณฑ์ตามสัญญาก่อสร้าง
เพื่อส่งเสริมการใช้สินค้า/ผลิตภัณฑ์ที่ผลิตในประเทศ

1. ให้ใช้วัสดุส่งเสริมการผลิตภายในประเทศไม่น้อยกว่าร้อยละ 60 ของวัสดุที่จะใช้ในงานก่อสร้าง
โดยใช้เหล็กหรือเหล็กกล้าที่เป็นวัสดุส่งเสริมการผลิตภายในประเทศก่อน ซึ่งต้องไม่น้อยกว่าร้อยละ 90
ของปริมาณเหล็กหรือเหล็กกล้าที่ใช้ในงานก่อสร้างทั้งหมดในครั้งนั้น หากการใช้เหล็กหรือเหล็กกล้าแล้ว
ยังไม่ครบร้อยละของมูลค่าที่กำหนดให้ใช้วัสดุส่งเสริมการผลิตภายในประเทศ ให้หน่วยงานของรัฐ
ใช้วัสดุส่งเสริมการผลิตภายในประเทศประเภทอื่นเพื่อให้ครบร้อยละ 60

ตารางการจัดทำแผนการใช้วัสดุที่ผลิตภายในประเทศ

โครงการ.....

รายการวัสดุหรือครุภัณฑ์ที่ใช้ในโครงการ
แผนการใช้วัสดุที่ผลิตภายในประเทศ

| ลำดับ | รายการ | หน่วย | ปริมาณ | ราคาต่อหน่วย (บาท) | เป็นเงิน (รวม) | วัสดุ ในประเทศ | วัสดุ ต่างประเทศ |
|-------------------|--------|-------|--------|-----------------------|-------------------|-------------------|---------------------|
| ๑ | | | | | | | |
| ๒ | | | | | | | |
| ๓ | | | | | | | |
| ๔ | | | | | | | |
| ๕ | | | | | | | |
| รวม | | | | | | | |
| อัตรา (ร้อยละ) | | | | | | | |

ลงชื่อ.....(คู่สัญญาฝ่ายผู้รับจ้าง)
()

หมายเหตุ ราคาต่อหน่วยที่ใส่ในตารางการจัดทำแผนการใช้วัสดุก่อสร้างภายในประเทศ
เป็นราคาตามใบแจ้งปริมาณงานและราคาซึ่งแนบสัญญาก่อสร้างซึ่งจัดทำตามหนังสือที่
กค(กวจ) 0405.2/ว452 ลว 17 กันยายน 2562 (ว452) และกรณีที่จัดจ้างด้วยวิธีการ
เฉพาะเจาะจงให้เป็นราคาแบบห่วยสัญญาที่ผ่านการดำเนินการด้วยวิธีการเดียวกันกับหนังสือ ว452



องค์การบริหารส่วนตำบลด่านช้าง

โครงการ
ต่อเติมอาคารศูนย์พัฒนาเด็กเล็ก
โรงเรียนบ้านโคกสะอาด

สถานที่ก่อสร้าง
ศูนย์พัฒนาเด็กเล็กโรงเรียนบ้าน
โคกสะอาด หมู่ที่ 10 ต.ด่านช้าง
อ.บัวใหญ่ จ.นครราชสีมา

สำรวจ/เขียนแบบ

นายจตุวัฒน์ ฐานเจริญ
ผอ.กองช่าง

ตรวจ

นางอรารณ ไชยรินทร์
ปลัดองค์การบริหารส่วนตำบลด่านช้าง

อนุมัติ

นางอรุณพัชร วัชรศักดิ์
นายกองค์การบริหารส่วนตำบลด่านช้าง

วัน/เดือน/ปี

มาตราส่วน

หน้า

22/22