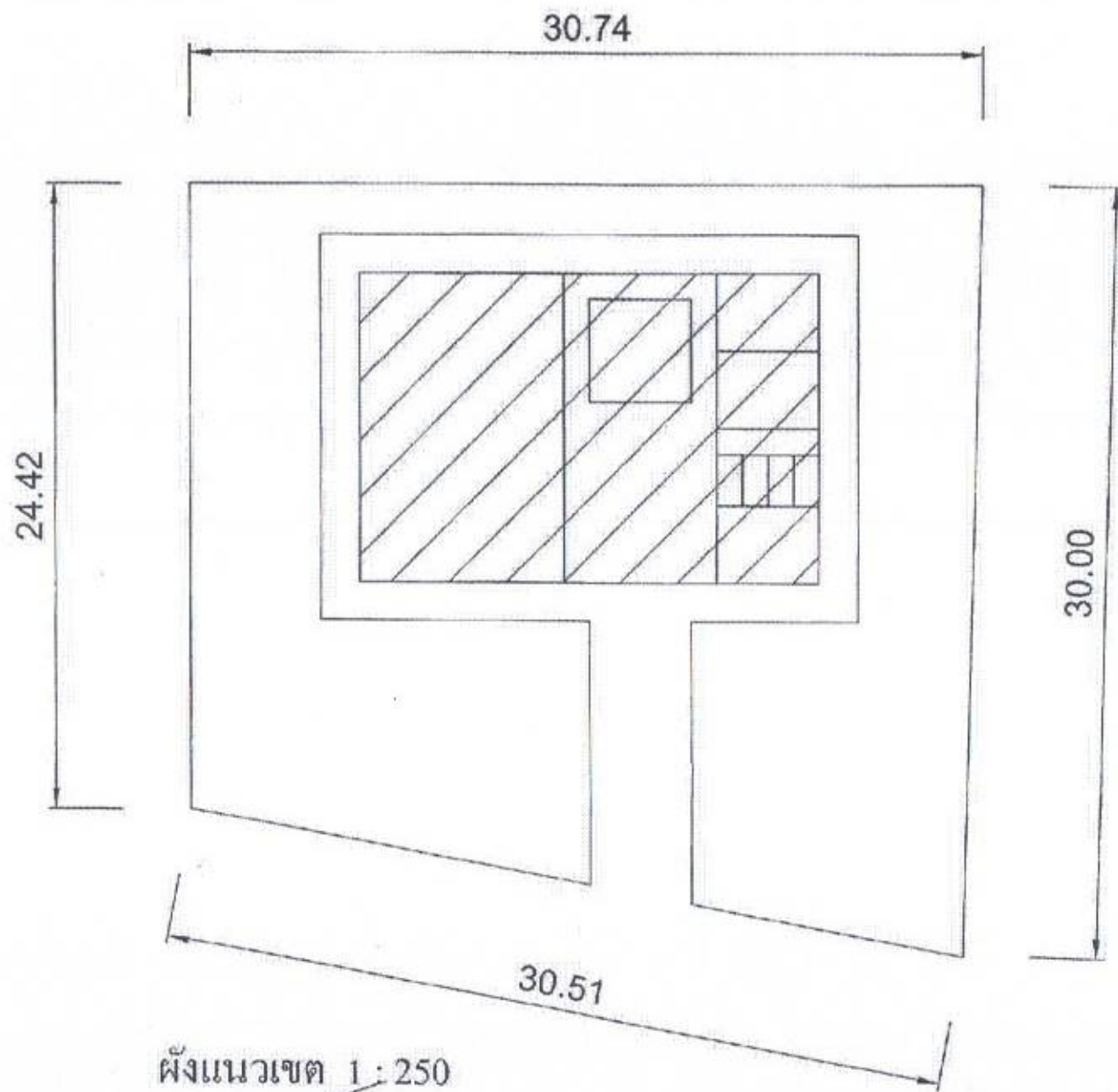


โครงการก่อสร้างศูนย์พัฒนาเด็กเล็ก

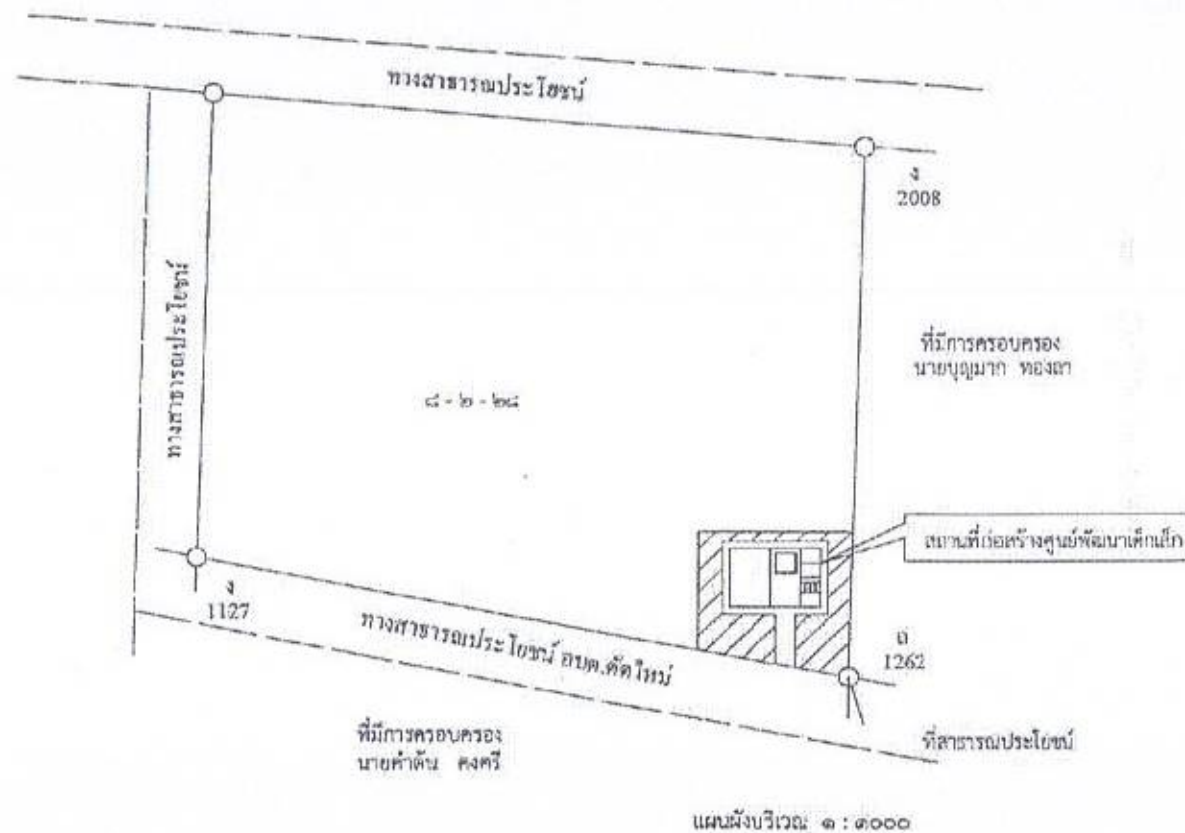
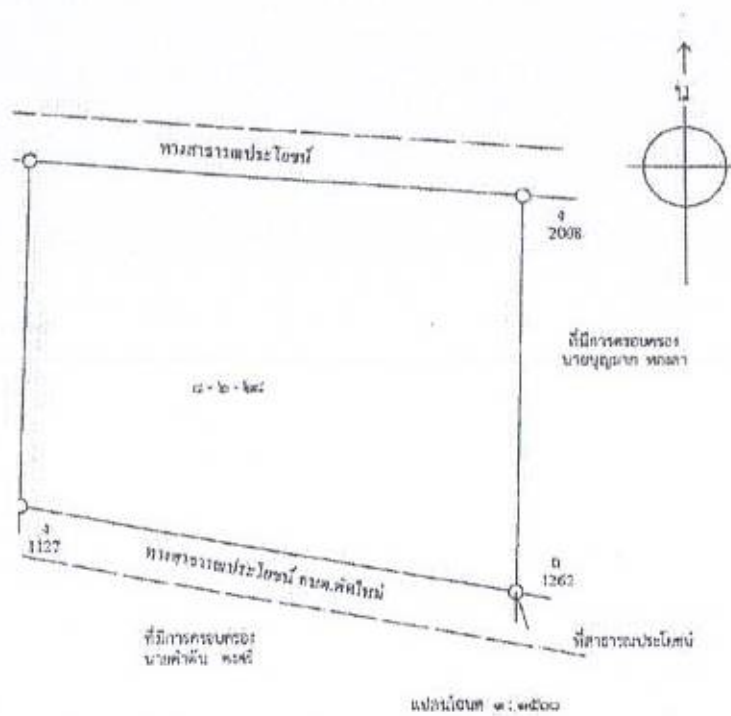


สถานที่ดำเนินการ

ศูนย์พัฒนาเด็กเล็กวัดโพธิสัตว์ บ้านโคกสะอาด หมู่ที่ 7
ตำบลโคนาโก อำเภอป่าต้ว จังหวัดยโสธร



	ผู้แทน ท้องถิ่น		ออกแบบ ตัวร่าง		ชื่อโครงการ	ก่อสร้าง กทล. ขยายวงกว้าง 12 เมตร ยาว 18 เมตร บริเวณพื้นที่ไม่ต่ำกว่า 215 ตร.ม.	เจ้าหน้า ที่รับผิดชอบ		อนุมัติ		จำนวน	2
	(นายสมชาย ใจดี) ผู้ว่าราชการอำเภอ	จำแนก อภิชาติ บุตร รองปลัดกระทรวงมหาดไทย	สถานที่ก่อสร้าง	ศูนย์พัฒนาเด็กเล็กวัดโพธิ์นิมิตบ้านโคกสะอาด หมู่ที่ ๑ ต.โคกนาโก อ.จำปาศักดิ์ จ.บึงกาฬ	(นายสมชาย ใจดี) อธิบดี อบต.	(นายวิจิตร พงษ์ศรี) นายก อบต.โคกนาโก		หน้า			2	



	เขียน คัดลอก		ออกแบบ ตรา		ชื่อโครงการ	ก่อสร้าง กท. ขนาดกว้าง 12 เมตร ยาว 18 เมตร หรือที่ใกล้เคียงกว่า 216 ตร.ม.	เห็นชอบ		อนุมัติ	9	จำนวน	2
	(นายบุญมาก ทองตา) ผู้ครอบครองที่ดิน	จำแนก อภิชาติ หุตตะ รองปลัดกระทรวงการมหาดไทย			สถานที่ก่อสร้าง	ศูนย์พัฒนาเด็กเล็กวัดโพธิ์ศรีบ้านโลกะฮาด หมู่ที่ ๕ ต.โลกะฮาด อ.ป่าติ้ว จ.ยโสธร	(นายบุญมาก ทองตา) ปลัด อบต.		(นายวิจิตร พงษ์ศิริ) นายก อบต. โลกะฮาด	หน้า		1



แบบขยายแผ่นป้ายแนะนำโครงการ
มาตราส่วน 1 : 20

แบบแสดงด้านหลังและการปักเสียบ้าย
มาตราส่วน 1 : 20

แบบป้ายแสดงรายละเอียดงานก่อสร้าง

[illegible]



แบบมาตรฐาน

ประเภท

อาคารศูนย์พัฒนาเด็กเล็ก ขนาด ไม่เกิน 50 คน

แบบที่ สด.ศพด.1

สำเนาถูกต้อง

พ.จ.ท.

(ฉวีกร วงศ์พิสัยกุล)

เจ้าพนักงานธุรการชำนาญงาน

กรมส่งเสริมการปกครองท้องถิ่น กระทรวงมหาดไทย



โครงการ

๑. อาคารเรียน
ประเภท

อาคารศูนย์พัฒนาเด็กเล็ก

๒- ๖1 ถึง ๖๖ คน

แบบที่ สด.ศพด.1

กรมส่งเสริมการปกครองท้องถิ่น
กระทรวงมหาดไทย

เรื่องโครงการ

การก่อสร้างอาคารเรียน

กระทรวงมหาดไทย

วันที่ ๒๖

นายวิชาญ นิลศักดิ์

นายก อบจ.บุรีรัมย์

๑๑/๖๖

นายก อบจ.บุรีรัมย์

นายก อบจ.บุรีรัมย์

นายวิชาญ

นายวิชาญ นิลศักดิ์

นายวิชาญ นิลศักดิ์

ผู้ได้รับมอบหมายให้ดำเนินการ
และเสนอต่อที่ประชุมสภา

ผู้ได้รับมอบหมายให้ดำเนินการ
และเสนอต่อที่ประชุมสภา

ผู้ได้รับมอบหมายให้ดำเนินการ
และเสนอต่อที่ประชุมสภา

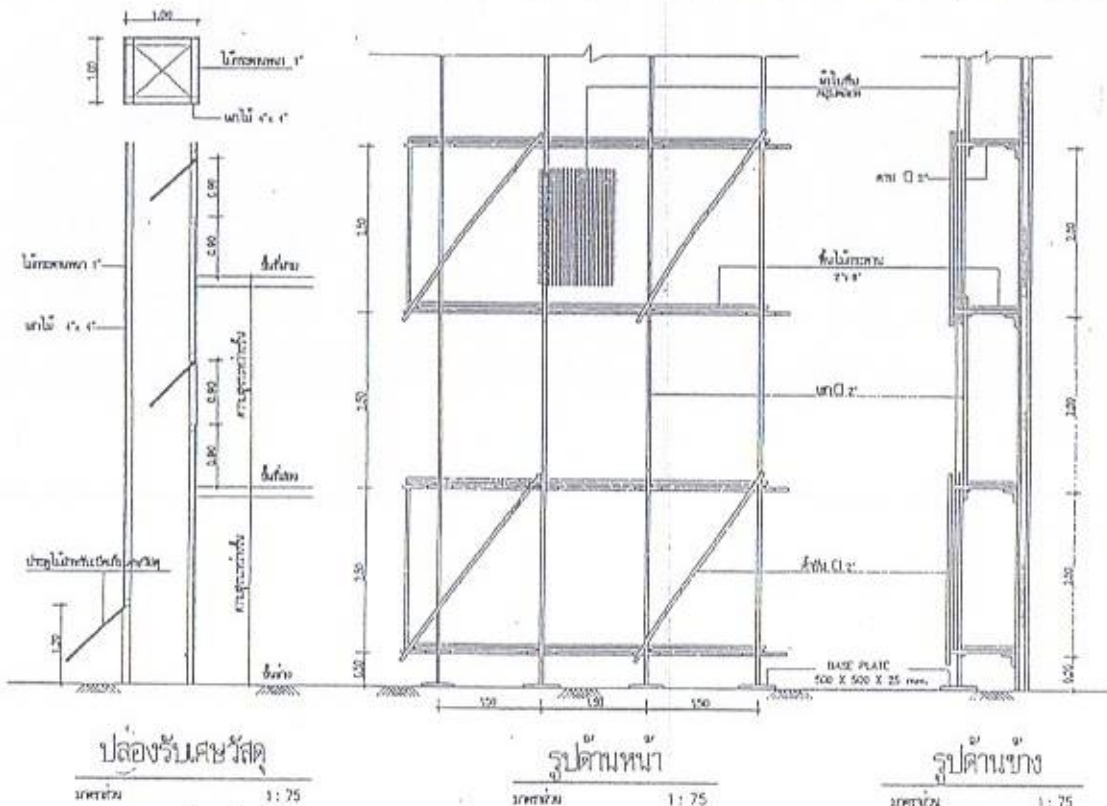
ผู้ได้รับมอบหมายให้ดำเนินการ
และเสนอต่อที่ประชุมสภา

๒๖/๖๖

๒๖/๖๖

๒๖/๖๖

[illegible]

[illegible]

เพลงนี้ถูกแต่งขึ้นโดย

1. ผู้ประกอบการที่ให้บริการหรือจัดให้บริการตามข้อ 1 ให้มี เพื่อให้บริการแก่ผู้ประกอบการรายอื่นได้
2. ผู้ประกอบการที่ให้บริการแก่ผู้ประกอบการรายอื่นได้ ให้มีบริการแก่ผู้ประกอบการรายอื่นได้

โครงการ
แบบมาตรฐาน
ประเภท
อาคารศูนย์ศึกษาพิเศษ
ขนาดไม่เกิน 50 คน
แบบที่ ๗๐.๓๐.๕
กรมส่งเสริมการปกครองท้องถิ่น
กระทรวงมหาดไทย

กรมส่งเสริมการค้าระหว่างประเทศ
กระทรวงพาณิชย์

1. Өлөлүн

54705437036 8/2/2024

Ans

470/713 135/155 (2%)

Answered

၁၈၇၆

מנהל משרד המשפטים

2

นายธนกร นันทะ ป่าก๊วย

3000	4
------	---

အမှတ်(၁) ဘဏ္ဍာရေး ဝန်ကြီးဌာန

1279105 1040711

[Signature]

ថ្ងៃទី១៧ ខែកក្កដា ឆ្នាំ២០១២

(Signature)

[illegible]

४५५

๒. จินตกรรม ๗ ประการในการปกครองบ้านเมือง

 1. <u> </u>	2. <u> </u>	3. <u> </u>	4. <u> </u>	5. <u> </u>	6. <u> </u>	7. <u> </u>	8. <u> </u>	9. <u> </u>	10. <u> </u>	11. <u> </u>	12. <u> </u>	13. <u> </u>	14. <u> </u>	15. <u> </u>	16. <u> </u>	17. <u> </u>	18. <u> </u>	19. <u> </u>	20. <u> </u>	21. <u> </u>	22. <u> </u>	23. <u> </u>	24. <u> </u>	25. <u> </u>	26. <u> </u>	27. <u> </u>	28. <u> </u>	29. <u> </u>	30. <u> </u>	31. <u> </u>	32. <u> </u>	33. <u> </u>	34. <u> </u>	35. <u> </u>	36. <u> </u>	37. <u> </u>	38. <u> </u>	39. <u> </u>	40. <u> </u>	41. <u> </u>	42. <u> </u>	43. <u> </u>	44. <u> </u>	45. <u> </u>	46. <u> </u>	47. <u> </u>	48. <u> </u>	49. <u> </u>	50. <u> </u>	51. <u> </u>	52. <u> </u>	53. <u> </u>	54. <u> </u>	55. <u> </u>	56. <u> </u>	57. <u> </u>	58. <u> </u>	59. <u> </u>	60. <u> </u>	61. <u> </u>	62. <u> </u>	63. <u> </u>	64. <u> </u>	65. <u> </u>	66. <u> </u>	67. <u> </u>	68. <u> </u>	69. <u> </u>	70. <u> </u>	71. <u> </u>	72. <u> </u>	73. <u> </u>	74. <u> </u>	75. <u> </u>	76. <u> </u>	77. <u> </u>	78. <u> </u>	79. <u> </u>	80. <u> </u>	81. <u> </u>	82. <u> </u>	83. <u> </u>	84. <u> </u>	85. <u> </u>	86. <u> </u>	87. <u> </u>	88. <u> </u>	89. <u> </u>	90. <u> </u>	91. <u> </u>	92. <u> </u>	93. <u> </u>	94. <u> </u>	95. <u> </u>	96. <u> </u>	97. <u> </u>	98. <u> </u>	99. <u> </u>	100. <u> </u>
-------------------------------------------------------------------------------------------------------------------------	--------------------------------	--------------------------------	--------------------------------	--------------------------------	--------------------------------	--------------------------------	--------------------------------	--------------------------------	---------------------------------	---------------------------------	---------------------------------	---------------------------------	---------------------------------	---------------------------------	---------------------------------	---------------------------------	---------------------------------	---------------------------------	---------------------------------	---------------------------------	---------------------------------	---------------------------------	---------------------------------	---------------------------------	---------------------------------	---------------------------------	---------------------------------	---------------------------------	---------------------------------	---------------------------------	---------------------------------	---------------------------------	---------------------------------	---------------------------------	---------------------------------	---------------------------------	---------------------------------	---------------------------------	---------------------------------	---------------------------------	---------------------------------	---------------------------------	---------------------------------	---------------------------------	---------------------------------	---------------------------------	---------------------------------	---------------------------------	---------------------------------	---------------------------------	---------------------------------	---------------------------------	---------------------------------	---------------------------------	---------------------------------	---------------------------------	---------------------------------	---------------------------------	---------------------------------	---------------------------------	---------------------------------	---------------------------------	---------------------------------	---------------------------------	---------------------------------	---------------------------------	---------------------------------	---------------------------------	---------------------------------	---------------------------------	---------------------------------	---------------------------------	---------------------------------	---------------------------------	---------------------------------	---------------------------------	---------------------------------	---------------------------------	---------------------------------	---------------------------------	---------------------------------	---------------------------------	---------------------------------	---------------------------------	---------------------------------	---------------------------------	---------------------------------	---------------------------------	---------------------------------	---------------------------------	---------------------------------	---------------------------------	---------------------------------	---------------------------------	---------------------------------	---------------------------------	---------------------------------	---------------------------------	----------------------------------

Table 1. *Continued*

21 S.E. 2550

--	--

Genre	17%
-------	-----

A-55	2)
------	----

สำเนาถูกต้อง

W. J. W.

(ศิวักร วงศ์พิลธิขจิภูต)

เจ้าพนักงานธุรการชำนาญงาน



โครงการ
แบบอาคาร
ประเภท
อาคารศูนย์ให้การศึกษา
ขนาดไม่เกิน 50 คน
แบบที่ ศ.ศ.บ.1
กรมส่งเสริมการปกครองท้องถิ่น
กระทรวงมหาดไทย

เรื่องโครงการ
การก่อสร้างอาคารเรียน
การทราวงวดไทย

เขียนโดย

นายวิชากร วิชากร

นายวิชากร วิชากร

นายวิชากร วิชากร

นางสาวประจักษ์ วิชากร

นายวิชากร วิชากร

วิชากร วิชากร

นายวิชากร วิชากร

นายวิชากร วิชากร

นายวิชากร วิชากร

ผู้ว่าราชการจังหวัด...

...

...

...

...

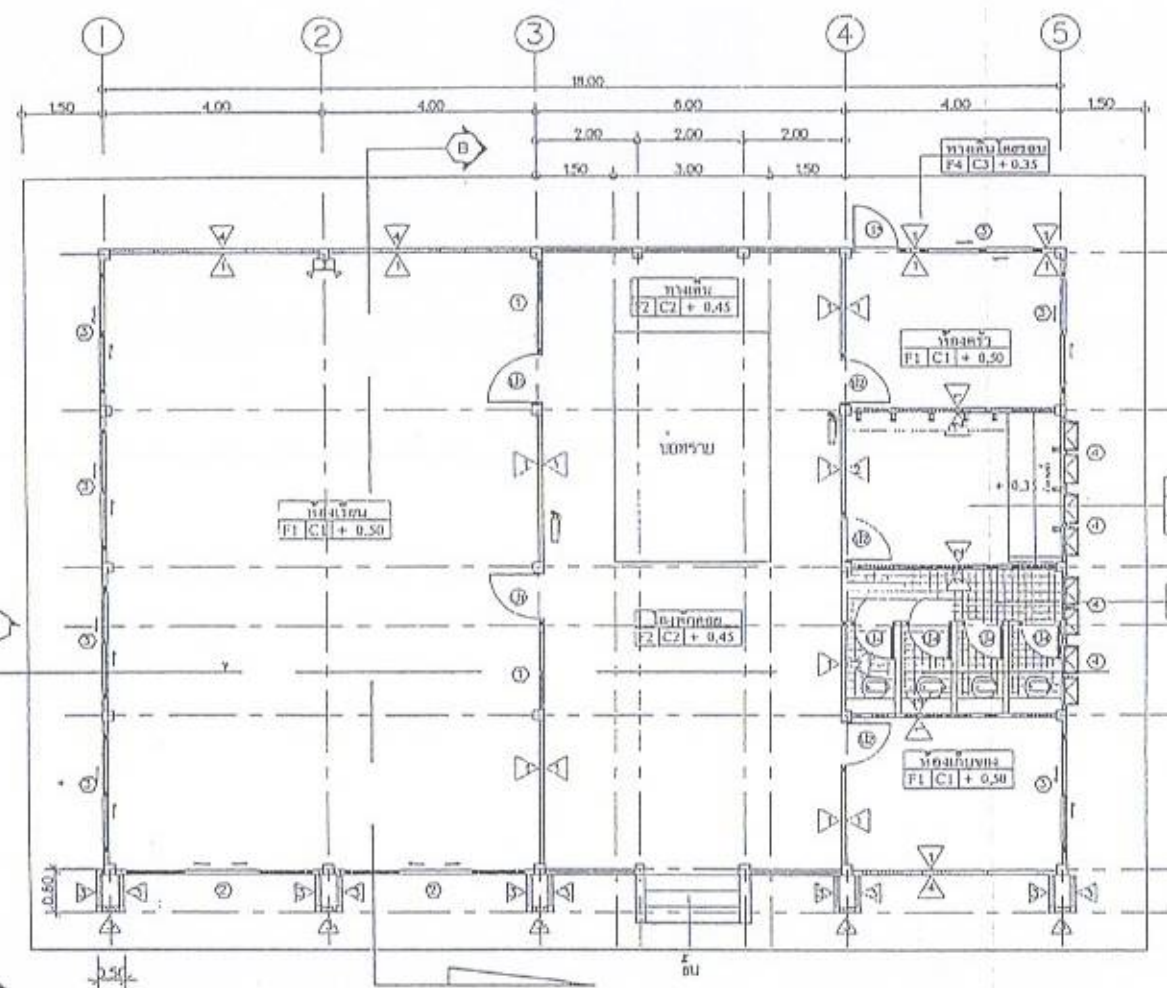
...

วันที่ เดือน ปี

21 ส.ค. 2550

หน้า 1 จาก 1

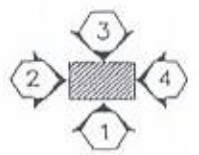
A-05 27



สำเนาถูกต้อง

พ.จ.ท. (วิศวกร วงศ์พิสิทธิ์กุล)

เจ้าพนักงานธุรการชำนาญงาน



แปลนพื้น
มาตราส่วน 1 : 100

ไฟฉุกเฉิน
ถังเก็บน้ำฝนแบบอัตโนมัติ



โครงการ
แบบอาคาร
ประเภท
อาคารศูนย์ข้อมูล
ขนาดไม่เกิน 50 คน
แบบที่ สก.สท.1
กรมส่งเสริมการปกครองท้องถิ่น
กระทรวงมหาดไทย

เจ้าของโครงการ
กรมส่งเสริมการปกครองท้องถิ่น
กระทรวงมหาดไทย

เขียนแบบ

นายวิมล วัฒนศักดิ์

นายอภินันท์ วรรณประทุม

สถาปนิก

นางสาวประภาพร วัฒนศักดิ์

นายอภินันท์ วรรณประทุม

วิศวกร

นายอภินันท์ วรรณประทุม

วิศวกร

นายอภินันท์ วรรณประทุม

วิศวกร

นายอภินันท์ วรรณประทุม

วิศวกร

นายอภินันท์ วรรณประทุม

วิศวกร

นายอภินันท์ วรรณประทุม

วิศวกร

นายอภินันท์ วรรณประทุม

วิศวกร

นายอภินันท์ วรรณประทุม

วิศวกร

นายอภินันท์ วรรณประทุม

วิศวกร

นายอภินันท์ วรรณประทุม

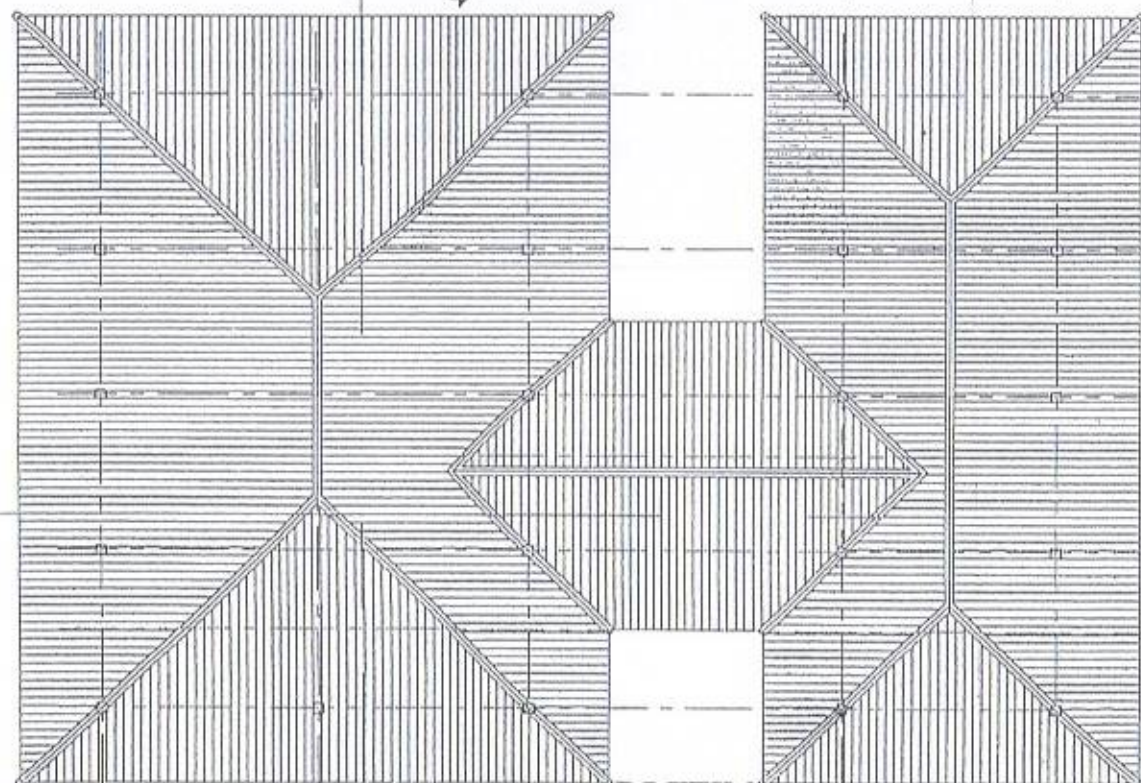
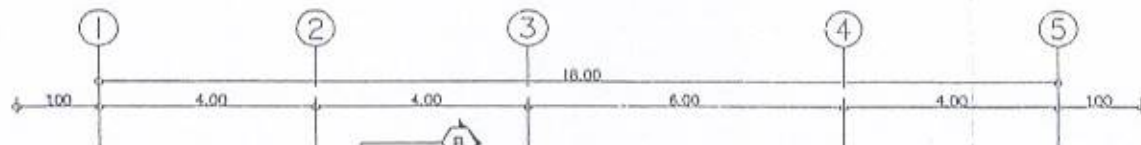
วิศวกร

นายอภินันท์ วรรณประทุม

วิศวกร

นายอภินันท์ วรรณประทุม

วิศวกร



ทางเดิน

สำเนาถูกต้อง

พ.จ.ท. (วิศวกร วงศ์พิสิษฐกุล)

เจ้าพนักงานธุรการชำนาญงาน

แปลนหลังคา

ขนาดฐาน

1 : 100

วันที่ 21 ส.ค. 2550

หน้า 1

หน้า 2



โครงการ
แบบมาตรฐาน
ประเภท
อาคารศูนย์พัฒนาเด็กเล็ก
ขนาดไม่เกิน 50 คน
แบบที่ สอ.สพด.1
กรมส่งเสริมการปกครองท้องถิ่น
กระทรวงมหาดไทย

เงื่อนไขโครงการ
กรมส่งเสริมการปกครองท้องถิ่น
กระทรวงมหาดไทย

ผู้เขียนแบบ

นายวิชาญ นาคดี

นายวิชาญ นาคดี

นายวิชาญ นาคดี

นายวิชาญ นาคดี

นายวิชาญ นาคดี

นายวิชาญ นาคดี

นายวิชาญ นาคดี

นายวิชาญ นาคดี

นายวิชาญ นาคดี

นายวิชาญ นาคดี

นายวิชาญ นาคดี

นายวิชาญ นาคดี

นายวิชาญ นาคดี

นายวิชาญ นาคดี

นายวิชาญ นาคดี

นายวิชาญ นาคดี

นายวิชาญ นาคดี

นายวิชาญ นาคดี

นายวิชาญ นาคดี

นายวิชาญ นาคดี

นายวิชาญ นาคดี

นายวิชาญ นาคดี

นายวิชาญ นาคดี

นายวิชาญ นาคดี

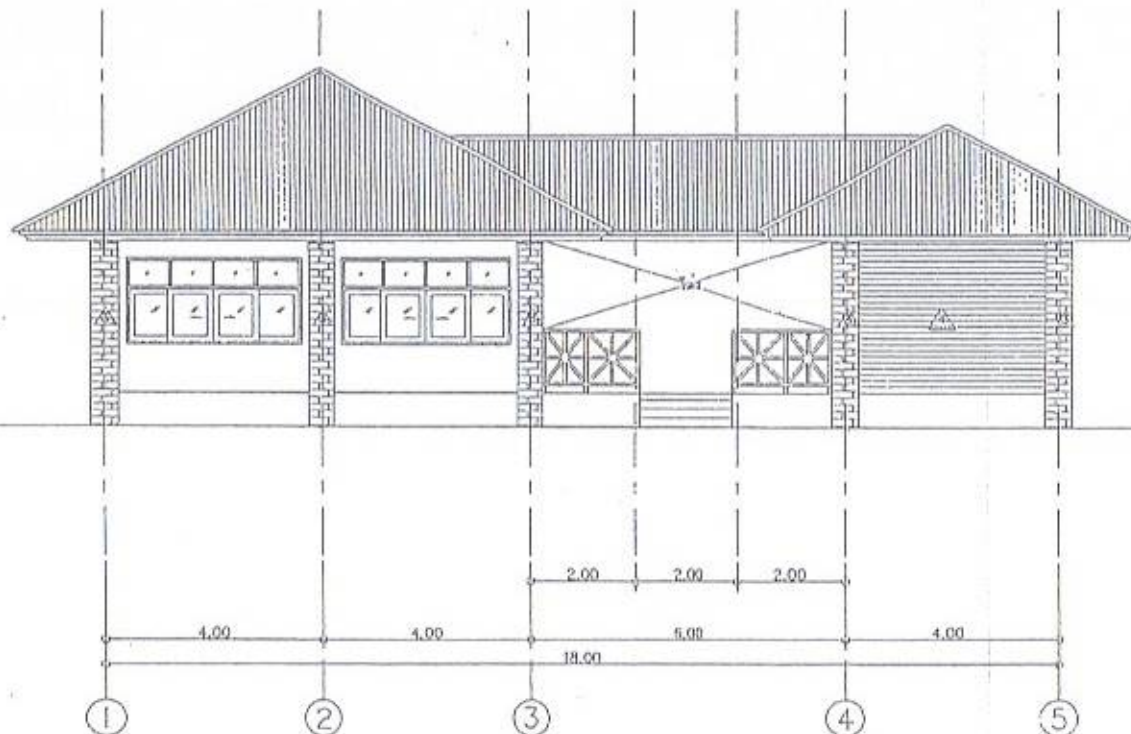
นายวิชาญ นาคดี

นายวิชาญ นาคดี

นายวิชาญ นาคดี

นายวิชาญ นาคดี

นายวิชาญ นาคดี



สำเนาถูกต้อง

พ.จ.ท.

(วิศวกร วงศ์พิสิษฐกุล)

เจ้าพนักงานธุรการชำนาญงาน

แสดงรูปด้าน 1

มาตราส่วน 1 : 100

วัน / เดือน / ปี

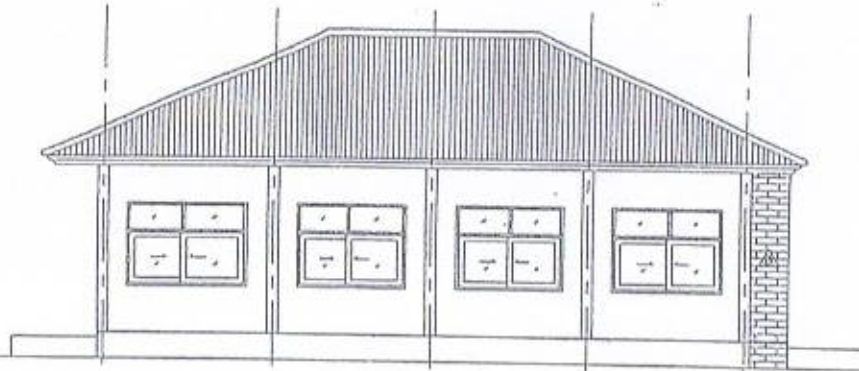
21 ส.ค. 2550

หน้า

A-07

หน้า

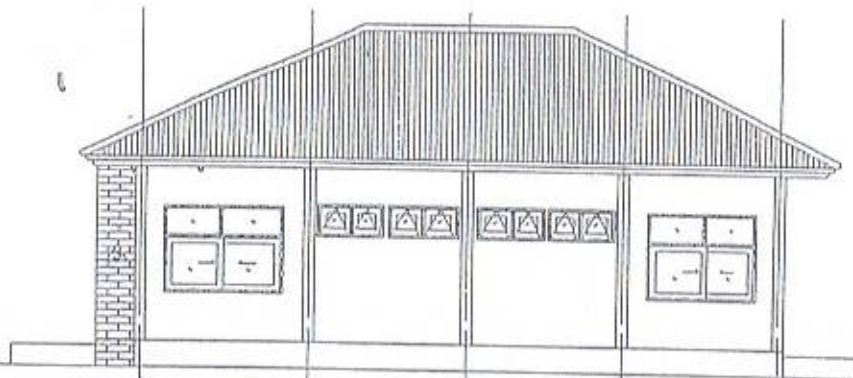
22



A B C D E

แสดงรูปด้าน 2

มาตราส่วน 1 : 100



E D C B A

แสดงรูปด้าน 4

มาตราส่วน 1 : 100

สำเนาถูกต้อง

พ.จ.ท.

(วิศวกร วงศ์พิสัยธิกุล)

เจ้าพนักงานธุรการชำนาญงาน



โครงการ
ถนนพหลโยธิน
อาคารศูนย์พัฒนาที่ดิน
ขนาดไม่เกิน 50 คน
แบบที่ สอ.สท.1
กรมส่งเสริมการปกครองท้องถิ่น
กระทรวงมหาดไทย

เจ้าพนักงาน
กรมส่งเสริมการปกครองท้องถิ่น
กระทรวงมหาดไทย

เขียนแบบ

นายวิชาญ วัฒนศิริ

นายถาวร วัฒนศิริ

สถาปนิก

นายถาวร วัฒนศิริ

นายถาวร วัฒนศิริ

นายถาวร วัฒนศิริ

นายถาวร วัฒนศิริ

นายถาวร วัฒนศิริ

นายถาวร วัฒนศิริ

นายถาวร วัฒนศิริ

นายถาวร วัฒนศิริ

นายถาวร วัฒนศิริ

นายถาวร วัฒนศิริ

นายถาวร วัฒนศิริ

นายถาวร วัฒนศิริ

นายถาวร วัฒนศิริ

นายถาวร วัฒนศิริ

นายถาวร วัฒนศิริ

นายถาวร วัฒนศิริ

นายถาวร วัฒนศิริ

นายถาวร วัฒนศิริ

นายถาวร วัฒนศิริ

นายถาวร วัฒนศิริ

นายถาวร วัฒนศิริ

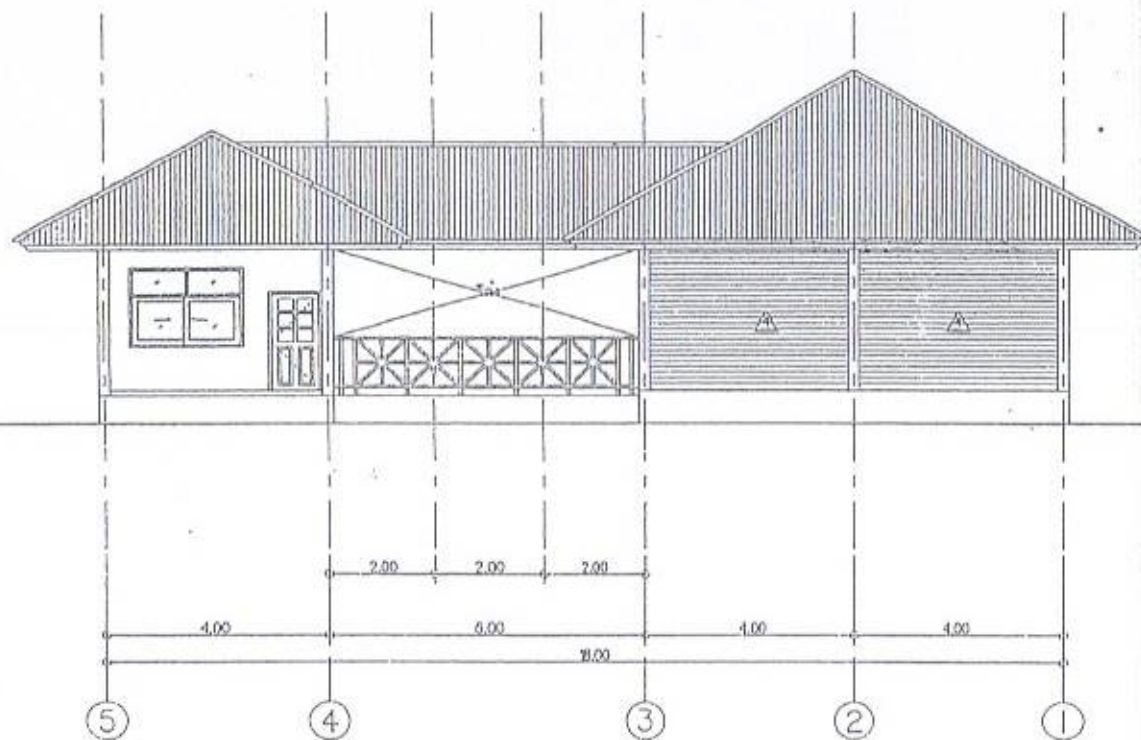
นายถาวร วัฒนศิริ

นายถาวร วัฒนศิริ

นายถาวร วัฒนศิริ

นายถาวร วัฒนศิริ

นายถาวร วัฒนศิริ



สำเนาถูกต้อง

พ.จ.ท.

(นิเวศน์ วงศ์พิสธิขุฑู)

เจ้าพนักงานธุรการชำนาญงาน

แสดงรูปด้าน 3

มาตราส่วน 1 : 100

08/06/2025

ປະສານ

๑. การประชุมครั้งนี้มีวาระที่สำคัญ

ขนาดไม่เกิน 50 คน

วันที่ ๑๐/๐๓/๒๕๖๑

กรมส่งเสริมการค้าระหว่างประเทศ
กระทรวงพาณิชย์

161404100000

กรมส่งเสริมการค้าระหว่างประเทศ
กระทรวงพาณิชย์

1990

นายวิชาญ นามะ	นายก อบจ.
---------------	-----------


[Signature]

မင်းသိင်္ခ	မင်းသိင်္ခ
------------	------------

Handwritten signature

rough

3.15-4.0315	3.15-3.05	3.15-3.05
-------------	-----------	-----------



Copyright © 2007

11. *Chrysomelidae* (10/10)

10103 $\langle \frac{1}{2} \rangle$

DATE	TIME
------	------

รวม	รวม
-----	-----

ឡើងវិញនៅក្នុងរយៈពេល ៤ ឆ្នាំ ក្រោយការបិទបិទបណ្តាញស្ថាប័នស្រុកស្រែចម្ការ

[Signature]

11/15/2010 11:58 AM

หน้า ๑๐๖

— Shy —

[illegible]

<div style="display: flex; justify-content: space-between;"> <div> <p>1. <u> </u></p> <p>2. <u> </u></p> <p>3. <u> </u></p> <p>4. <u> </u></p> <p>5. <u> </u></p> <p>6. <u> </u></p> <p>7. <u> </u></p> <p>8. <u> </u></p> <p>9. <u> </u></p> <p>10. <u> </u></p> </div> <div> <p>11. <u> </u></p> <p>12. <u> </u></p> <p>13. <u> </u></p> <p>14. <u> </u></p> <p>15. <u> </u></p> <p>16. <u> </u></p> <p>17. <u> </u></p> <p>18. <u> </u></p> <p>19. <u> </u></p> <p>20. <u> </u></p> </div> </div>	<div style="display: flex; justify-content: space-between;"> <div> <p>21. <u> </u></p> <p>22. <u> </u></p> <p>23. <u> </u></p> <p>24. <u> </u></p> <p>25. <u> </u></p> <p>26. <u> </u></p> <p>27. <u> </u></p> <p>28. <u> </u></p> <p>29. <u> </u></p> <p>30. <u> </u></p> </div> <div> <p>31. <u> </u></p> <p>32. <u> </u></p> <p>33. <u> </u></p> <p>34. <u> </u></p> <p>35. <u> </u></p> <p>36. <u> </u></p> <p>37. <u> </u></p> <p>38. <u> </u></p> <p>39. <u> </u></p> <p>40. <u> </u></p> </div> </div>
--------------------------------------------------------------------------------------------------------------------------------------------------------------------------------------------------------------------------------------------------------------------------------------------------------------------------------------------------------------------------------------------------------------------------------------------------------------------------------------------------------------------------------------------------------------------------------------------------------------------------------------------------------------------------------------------------------------------------------------------------------------------------------------------------------------------------------------------------------------------------------------------------	-----------------------------------------------------------------------------------------------------------------------------------------------------------------------------------------------------------------------------------------------------------------------------------------------------------------------------------------------------------------------------------------------------------------------------------------------------------------------------------------------------------------------------------------------------------------------------------------------------------------------------------------------------------------------------------------------------------------------------------------------------------------------------------------------------------------------------------------------------------------------------------------------------------

[illegible]

14. 0.0025

21	5.75	21
----	------	----

$\frac{1}{2}$	
---------------	--

A-G	
-----	--



โครงการ
แบบก่อสร้าง
ประเภท
อาคารศูนย์ศึกษาเด็ก
ขนาดไม่เกิน 50 คน
แบบที่ ผ.ส.บ.1
กรณีศึกษาการปกครองท้องถิ่น
กระทรวงมหาดไทย

เจ้าของโครงการ
กรมส่งเสริมการปกครองท้องถิ่น
กระทรวงมหาดไทย

เขียนโดย
นายจรูญ วัฒนกุล
นายถาวร วัฒนกุล
นายถาวร วัฒนกุล
นายถาวร วัฒนกุล

นายถาวร วัฒนกุล

นายถาวร วัฒนกุล

นายถาวร วัฒนกุล

นายถาวร วัฒนกุล

นายถาวร วัฒนกุล

นายถาวร วัฒนกุล

นายถาวร วัฒนกุล

นายถาวร วัฒนกุล

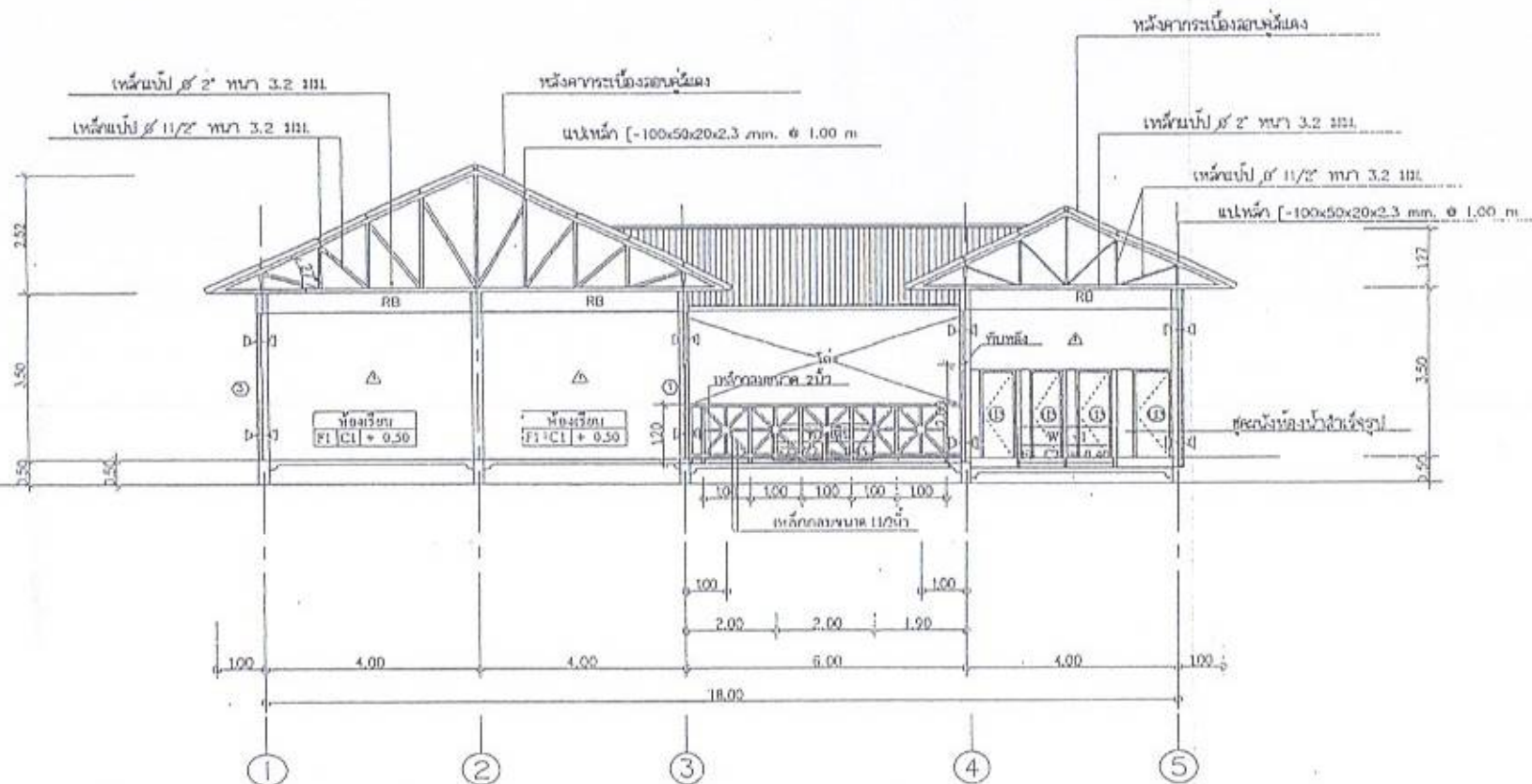
นายถาวร วัฒนกุล

นายถาวร วัฒนกุล

นายถาวร วัฒนกุล

นายถาวร วัฒนกุล

นายถาวร วัฒนกุล



สำเนาถูกต้อง

แสดงรูปตัด A-A
มาตราส่วน 1:100

พ.จ.ท. (วิศวกร วงศ์พิสิษฐกุล)
เจ้าพนักงานธุรการชำนาญงาน

วันที่ 21 ส.ค. 2550

หน้า 17

A-10 27



โครงการ
แบบมาตรฐาน
ประเภท
อาคารศูนย์ส่งเสริมการเลี้ยง
ขนาดไม่เกิน 30 ตัน
แบบที่ ๑๐๒๗, ๑
กรมส่งเสริมการเกษตรเพื่อ
กระจายเทคโนโลยี

เจ้าของโครงการ
กรมส่งเสริมการเกษตรเพื่อ
กระจายเทคโนโลยี

ชื่อแบบ
แบบมาตรฐาน ๑๐๒๗

นายวิชากร วงศ์พิชิตกุล

นายวิชากร วงศ์พิชิตกุล

สถาปนิก

นายวิชากร วงศ์พิชิตกุล

นายวิชากร วงศ์พิชิตกุล

นายวิชากร วงศ์พิชิตกุล

นายวิชากร วงศ์พิชิตกุล

นายวิชากร วงศ์พิชิตกุล

นายวิชากร วงศ์พิชิตกุล

นายวิชากร วงศ์พิชิตกุล

นายวิชากร วงศ์พิชิตกุล

นายวิชากร วงศ์พิชิตกุล

นายวิชากร วงศ์พิชิตกุล

นายวิชากร วงศ์พิชิตกุล

นายวิชากร วงศ์พิชิตกุล

นายวิชากร วงศ์พิชิตกุล

นายวิชากร วงศ์พิชิตกุล

นายวิชากร วงศ์พิชิตกุล

นายวิชากร วงศ์พิชิตกุล

นายวิชากร วงศ์พิชิตกุล

นายวิชากร วงศ์พิชิตกุล

นายวิชากร วงศ์พิชิตกุล

นายวิชากร วงศ์พิชิตกุล

นายวิชากร วงศ์พิชิตกุล

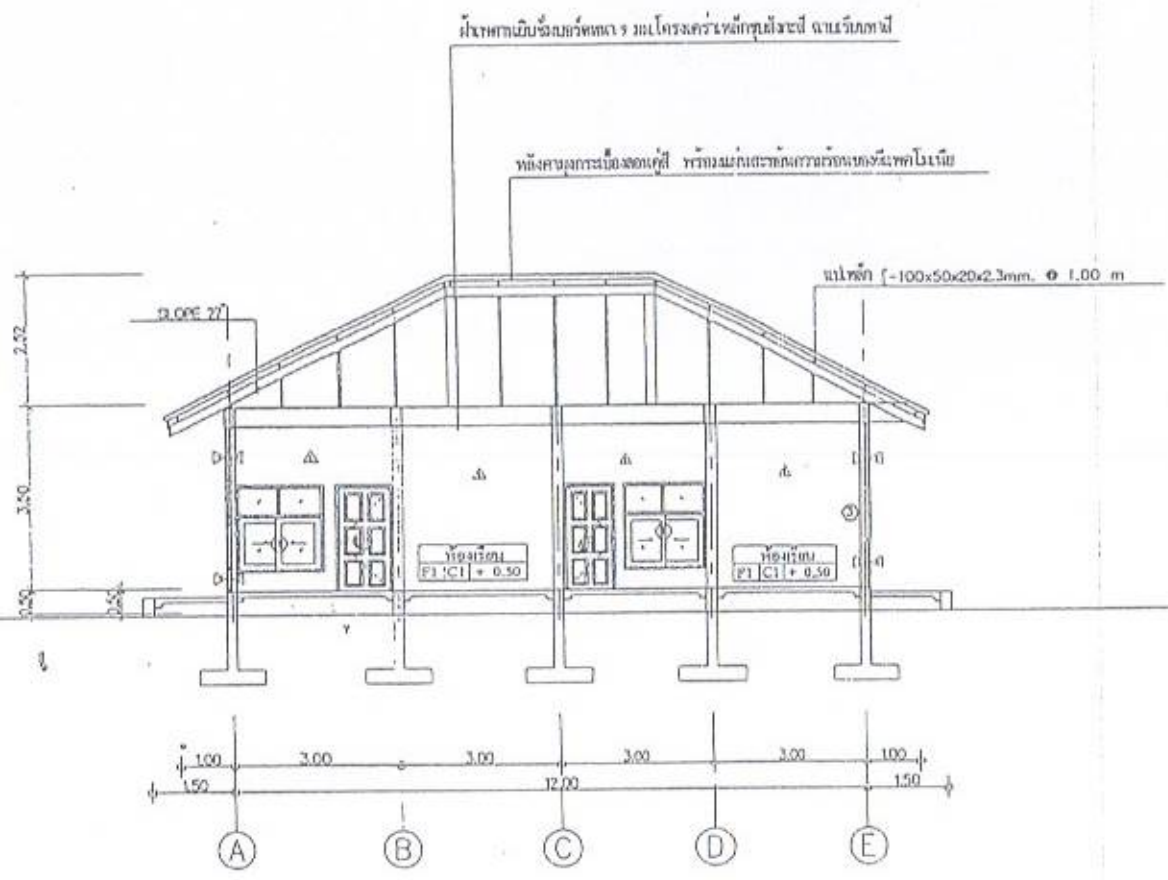
นายวิชากร วงศ์พิชิตกุล

นายวิชากร วงศ์พิชิตกุล

นายวิชากร วงศ์พิชิตกุล

นายวิชากร วงศ์พิชิตกุล

นายวิชากร วงศ์พิชิตกุล



สำเนาถูกต้อง

พ.จ.ท.
(วิศวกร วงศ์พิชิตกุล)
เจ้าพนักงานธุรการชำนาญงาน

แสดงรูปตัด B-B
มาตราส่วน 1 : 100

วันที่ ๒๑ เดือน ๗ ปี
๒๕๕๐
หน้า ๑
หน้า ๒



โครงการ
แบบมาตรฐาน
ประเภท
อาคารศูนย์พัฒนาเด็ก
ขนาดไม่เกิน 50 คน
แบบที่ ๓๓.๓๐.๑
การก่อสร้างอาคารประกอบที่ดิน
กระทรวงมหาดไทย

ชื่อโครงการ
กรมส่งเสริมการปกครองท้องถิ่น
กระทรวงมหาดไทย

ผู้จัดทำ
นายวิชากร วิชากร

นายวิชากร วิชากร

นายวิชากร วิชากร

นายวิชากร วิชากร

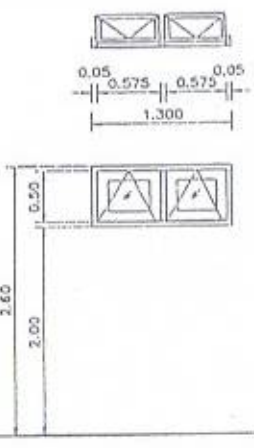
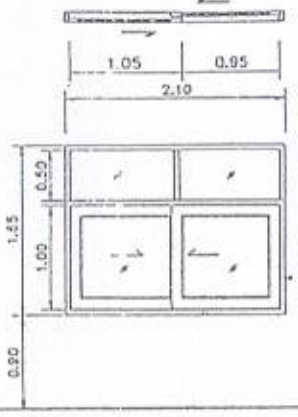
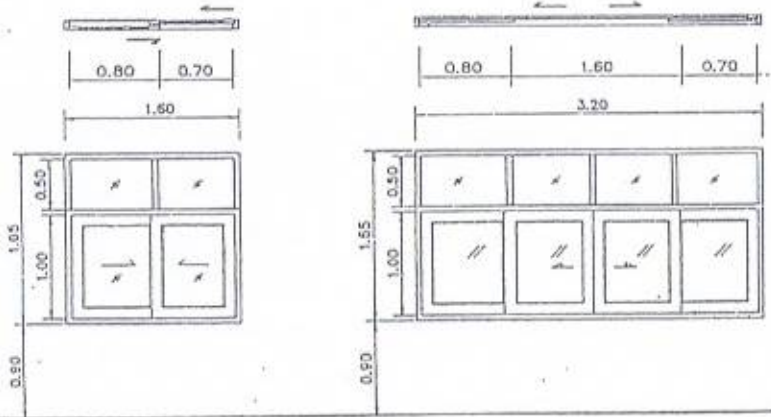
นายวิชากร วิชากร

นายวิชากร วิชากร

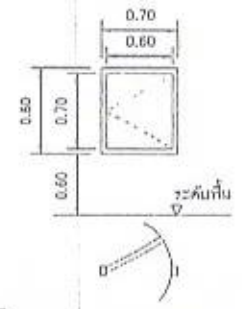
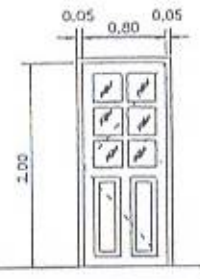
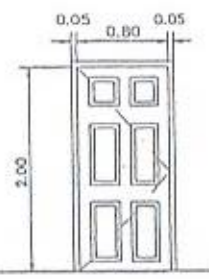
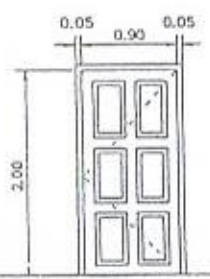
นายวิชากร วิชากร

นายวิชากร วิชากร

นายวิชากร วิชากร



①	②	③	④
หน้าด้านบานเลื่อนสวนทาง	หน้าด้านบานเลื่อนสวนทาง	หน้าด้านบานเลื่อนสวนทาง	หน้าด้านบานกระทุ้ง
วงกบอลูมิเนียมสีชา	วงกบอลูมิเนียมสีชา	วงกบอลูมิเนียมสีชา	วงกบไม้เนื้อแข็ง 2" x 4"
กรอบบานอลูมิเนียมสีชา	กรอบบานอลูมิเนียมสีชา	กรอบบานอลูมิเนียมสีชา	กรอบบานอลูมิเนียมสีชา
กระจกสีชาดำ ขนาด 6 มม.	กระจกสีชาดำ ขนาด 6 มม.	กระจกสีชาดำ ขนาด 6 มม.	กระจกสีชา ขนาด 4 มม.



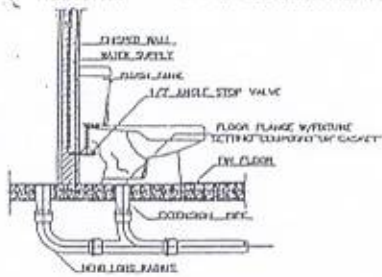
①	②	③	④
ประตูบานเปิดเดี่ยว	ประตูบานเปิดเดี่ยว	ประตูบานเปิดเดี่ยว	ประตู ป.4 เป็นประตูชุดห้องน้ำสำเร็จรูป
วงกบไม้เนื้อแข็ง 2" x 4"	วงกบไม้เนื้อแข็ง 2" x 4"	วงกบไม้เนื้อแข็ง 2" x 4"	การติดตั้งตามการแนะนำของผู้ผลิต
กรอบบาน สดัก 80x200 SDF	กรอบบาน สดัก 80x200 SDF	กรอบบาน สดัก 80x200 SDF	

สำเนาถูกต้อง

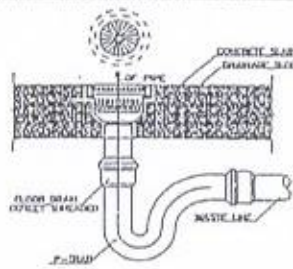
พ.จ.ท. (วิศวกร วงศ์พิสิทธิ์กุล)
หัวหน้ากองบรรณาธิการงาน

วันที่ 21 ธ.ค. 2550
หน้า 12 จาก 27

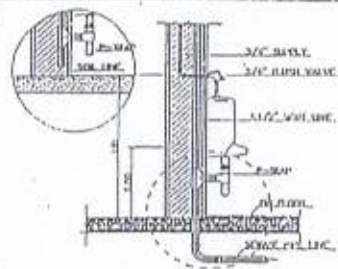
มาตรฐานการติดตั้งสุขภัณฑ์



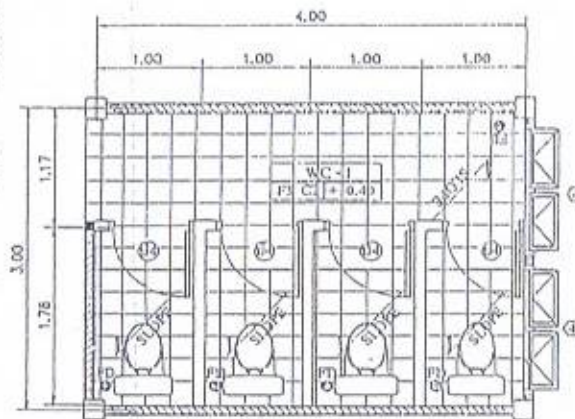
WATER CLOSET (FLUSH VALVE)



FLOOR DRAIN



URINAL

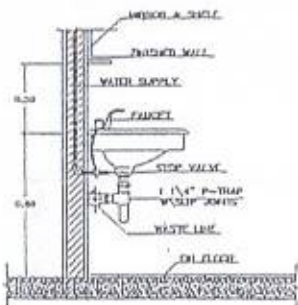


แบบขยายห้องน้ำ WC1

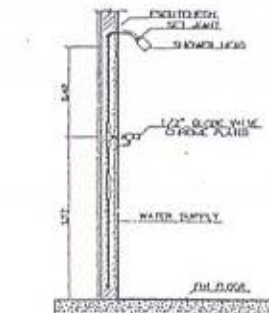
ขนาดตัว

1:50

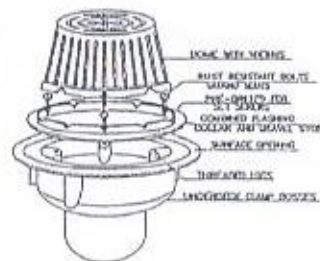
- ไม่ห้องน้ำมีการมีแสงสว่างขึ้น
- ประตูบานพับ-ออก สูงจากพื้นประมาณ 0.60 ม.
- เครื่องใช้ในห้องน้ำมีความสูงประมาณ 1.00-1.30 ม.
- โต๊ะล้างหน้าควรเป็นแบบพับเก็บได้
- ฝักบัวในห้องอาบน้ำควรเป็นแบบพับเก็บได้



LAVATORY



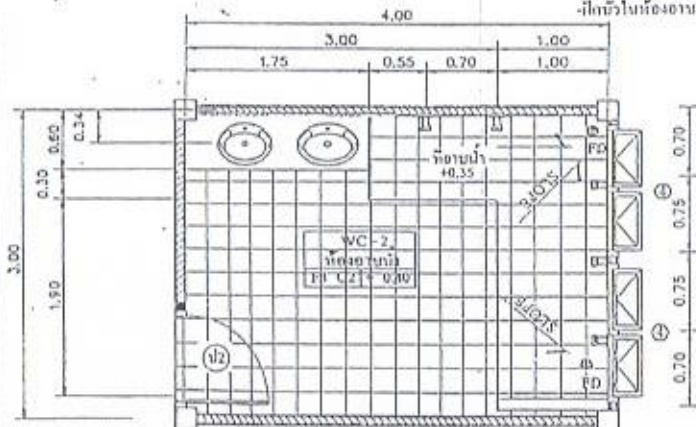
SHOWER CONCEALED TYPE



ROOF DRAIN

รายการสุขภัณฑ์

สัญลักษณ์	สุขภัณฑ์	มีท่อ/รุ่น	การติดตั้ง/ความสูง
LAV	อ่างล้างหน้า		10.00
CD	ถังอ่างล้างหน้า		10.00
WC1	โถส้วมชักโครก และอุปกรณ์ครบชุด		10.00
WC	โถส้วมพร้อมราวจองนั่ง และอุปกรณ์ครบชุด		10.00
CS	โถชักโครกสาย และถังแยกไขมัน		10.50
FI	ฝักบัวอาบน้ำ		10.50
W	การเชื่อมต่อสายน้ำ		
FD	ถังน้ำทิ้งจากห้องน้ำ		
DL	ถังน้ำทิ้ง		11.00
TH	ราวแขวนผ้า		11.50
SI	ส้วม		11.00
SW	ถังเก็บน้ำจากห้องน้ำ		11.50
W	อ่างอาบน้ำ		10.55
FW	ฝักบัว		10.45



แบบขยายห้องน้ำ WC2

ขนาดตัว

1:50

สำเนาถูกต้อง

พ.จ.ท.

(วิศวกร วิชาชีพวิศวกรรม)

เจ้าพนักงานธุรการชำนาญงาน



โครงการ
แบบมาตรฐาน
บริเวณ
อาคารศูนย์ราชการ
งานใหม่ 50 ต.บ
แบบที่ ๓๓,๓๓.๑
กรมส่งเสริมการปกครองท้องถิ่น
กระทรวงมหาดไทย

ผู้จัดทำ
นายวิชาญ วิชาญ
นายวิชาญ วิชาญ
นายวิชาญ วิชาญ

นายวิชาญ วิชาญ
นายวิชาญ วิชาญ
นายวิชาญ วิชาญ

นายวิชาญ วิชาญ
นายวิชาญ วิชาญ
นายวิชาญ วิชาญ

นายวิชาญ วิชาญ
นายวิชาญ วิชาญ
นายวิชาญ วิชาญ

นายวิชาญ วิชาญ
นายวิชาญ วิชาญ
นายวิชาญ วิชาญ

วันที่ 21 ส.ค. 2550
หน้า 1
A-13 27

Diagram illustrating the connection of a floor drain to a waste line. The assembly includes a floor drain, a trap, and a waste line. Labels include: FLOOR DRAIN, TRAP, WASTE LINE, and CONCRETE SLAB. A circular inset shows a top view of the trap with a 1/2 inch diameter.

นางสาวสุภาวดี 1:50

- โรงเรียนมีการวิจัยในชั้นเรียน
- ประชุมทางวิชาการ 1-2 ครั้ง ทุกๆสัปดาห์ ประมาณ 0.6 ชั่วโมง
- สมัครใจเข้าร่วมการวิจัยทางสุขภาพ 1,00-1,20 คน
- ได้ร่วมมือกับภาคการศึกษาระดับมัธยมศึกษา
- ศึกษาวิจัยโครงการบริการแก่ประชาชนได้ บริการแก่สังคมอย่างต่อเนื่อง

มกราคม	1:50
--------	------

สัญลักษณ์	สัญลักษณ์	มีชื่อ/วัน	การติดตั้ง/ความสูง
LAV	อ่างล้างหน้า		±0.00
CO	ถอดอ่างล้างหน้า		±0.00
WC1	โถส้วมชนิดครึ่งโถ และอุปกรณ์ครบชุด		±0.00
WC	โถส้วมหรืออ่างอาบน้ำ และอุปกรณ์ครบชุด		±0.00
CS	หัวฉีดหรืออ่างอาบน้ำ และอุปกรณ์ครบชุด		±0.00
PH	โถส้วมแบบชักน้ำ		±0.00
U	ถังขยะจากพลาสติกชนิดคลุม		-
FD	ร่องน้ำทิ้งจากดินชนิดเหล็กกล้า		-
SIL	ซีเมนต์		±100
TH	รางระบายน้ำ		±150
SC	ซีเมนต์		±100
SW	ถังส้วมแบบอ่างอาบน้ำชนิดครึ่งโถ ครบชุด		±100
LU	อ่างอาบน้ำ		±0.55
FAB	โถส้วม		±0.45

สำเนาถูกต้อง

มกราคม	1:50
--------	------

M. G. M.

(ศิวกกร วงศ์พิลลลลลลลล)

เจ้าพนักงานธุรการชำนาญงาน



โครงการ
แผนระดับกรม
ประเภท
อาคารศูนย์พัฒนาเด็กเล็ก
ขนาดไม่เกิน 50 คน
แบบที่ ๓๓๓๖.๑
กรมส่งเสริมการปกครองท้องถิ่น
กระทรวงมหาดไทย

เจ้าพระยาโกษาธิบดี
กรมท่าขวา
ตราราชทาน

1904年

120913672 01/09/08

www.ck12.org

100.000.000

© 2006 Pearson Education, Inc.

เลขที่ฐานภาษี ภาษีอากร ๕

50-415

កាលបរិច្ឆេទ ៖ ០១/០៩/២០២២

8170	011	00540730
------	-----	----------

ผู้จำหน่ายกาแฟและเครื่องดื่มร้อน
และเครื่องดื่มเย็น

ผู้จัดทำฉบับนี้	นางสาวนันทนา
ตำแหน่ง	ผู้ช่วยศาสตราจารย์

บริษัท อีอีซี จำกัด

21 S. 2550

width	5'0"
depth	27'

1. **ข้อมูลทั่วไป**

1.1 **ชื่อโครงการ**

1.2 **ชื่อหน่วยงาน**

1.3 **ชื่อผู้รับผิดชอบ**

2. **รายละเอียดโครงการ**

2.1 **วัตถุประสงค์**

2.2 **ขอบเขตของโครงการ**

2.3 **ระยะเวลา**

2.4 **งบประมาณ**

3. **ข้อมูลเชิงเทคนิค**

3.1 **ข้อมูลเบื้องต้น**

3.2 **ข้อมูลเชิงลึก**

3.3 **ข้อมูลเชิงสรุป**

4. **แผนผังโครงการ**

4.1 **ผังพื้นที่**

4.2 **ผังอาคาร**

4.3 **ผังระบบ**

5. **ข้อมูลเชิงบริหาร**

5.1 **ข้อมูลเบื้องต้น**

5.2 **ข้อมูลเชิงลึก**

5.3 **ข้อมูลเชิงสรุป**

6. **ข้อมูลเชิงสรุป**

6.1 **ข้อมูลเบื้องต้น**

6.2 **ข้อมูลเชิงลึก**

6.3 **ข้อมูลเชิงสรุป**

1 : 100



โครงการ
แบบมาตรฐาน
ประเภท
อาคารศูนย์พัฒนาเด็กเล็ก
ขนาดไม่เกิน 50 คน
แบบที่ ผ.ก.ศ.ร.
กรมส่งเสริมการปกครองท้องถิ่น
กระทรวงมหาดไทย

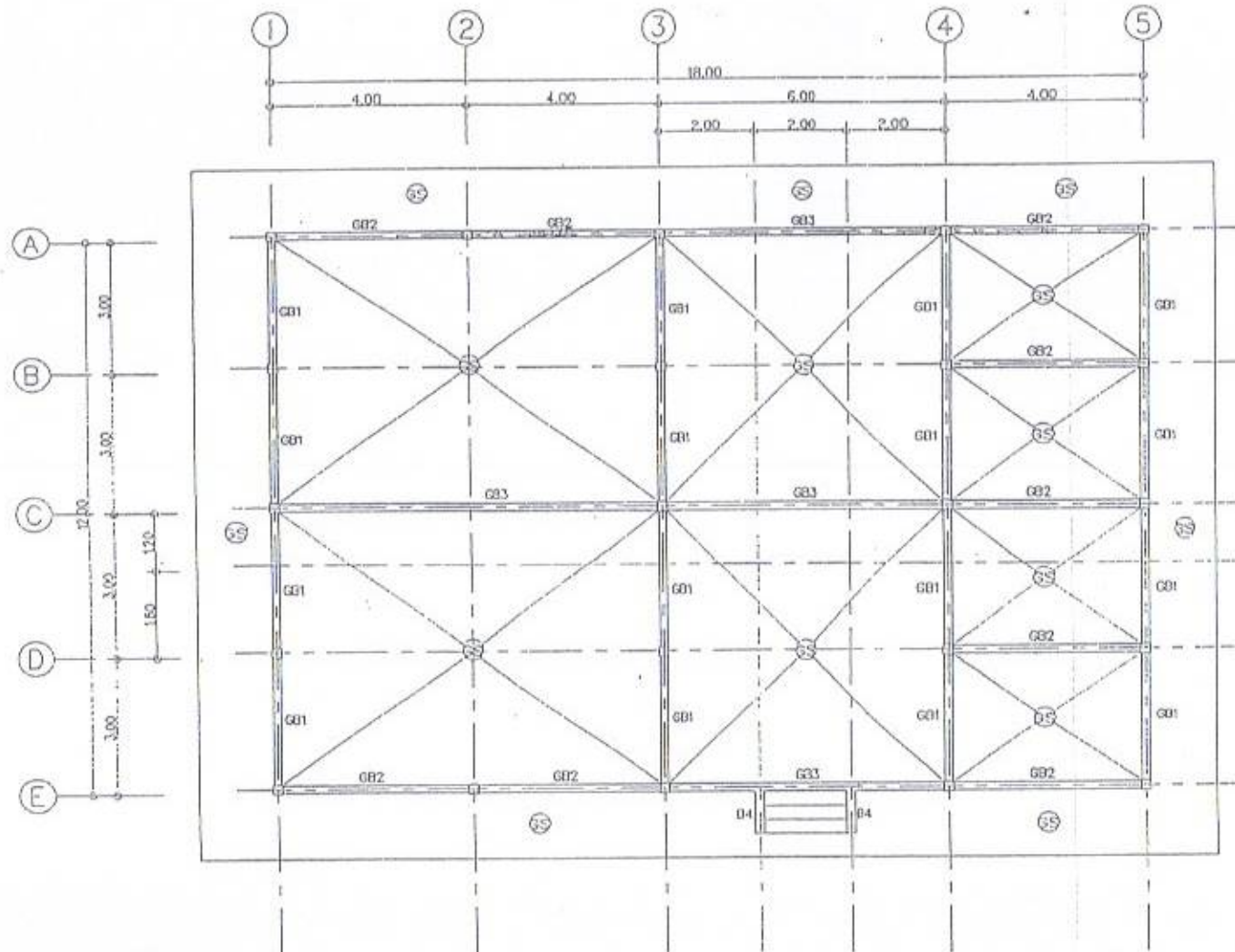
ชื่อแบบ
นายวิชาญ อดิศักดิ์
นายวิชาญ อดิศักดิ์
นายวิชาญ อดิศักดิ์

นายวิชาญ อดิศักดิ์
นายวิชาญ อดิศักดิ์
นายวิชาญ อดิศักดิ์

นายวิชาญ อดิศักดิ์
นายวิชาญ อดิศักดิ์
นายวิชาญ อดิศักดิ์

นายวิชาญ อดิศักดิ์
นายวิชาญ อดิศักดิ์
นายวิชาญ อดิศักดิ์

วันที่ 21 ธ.ค. 2550
หน้า 1 จาก 1
5-04 22

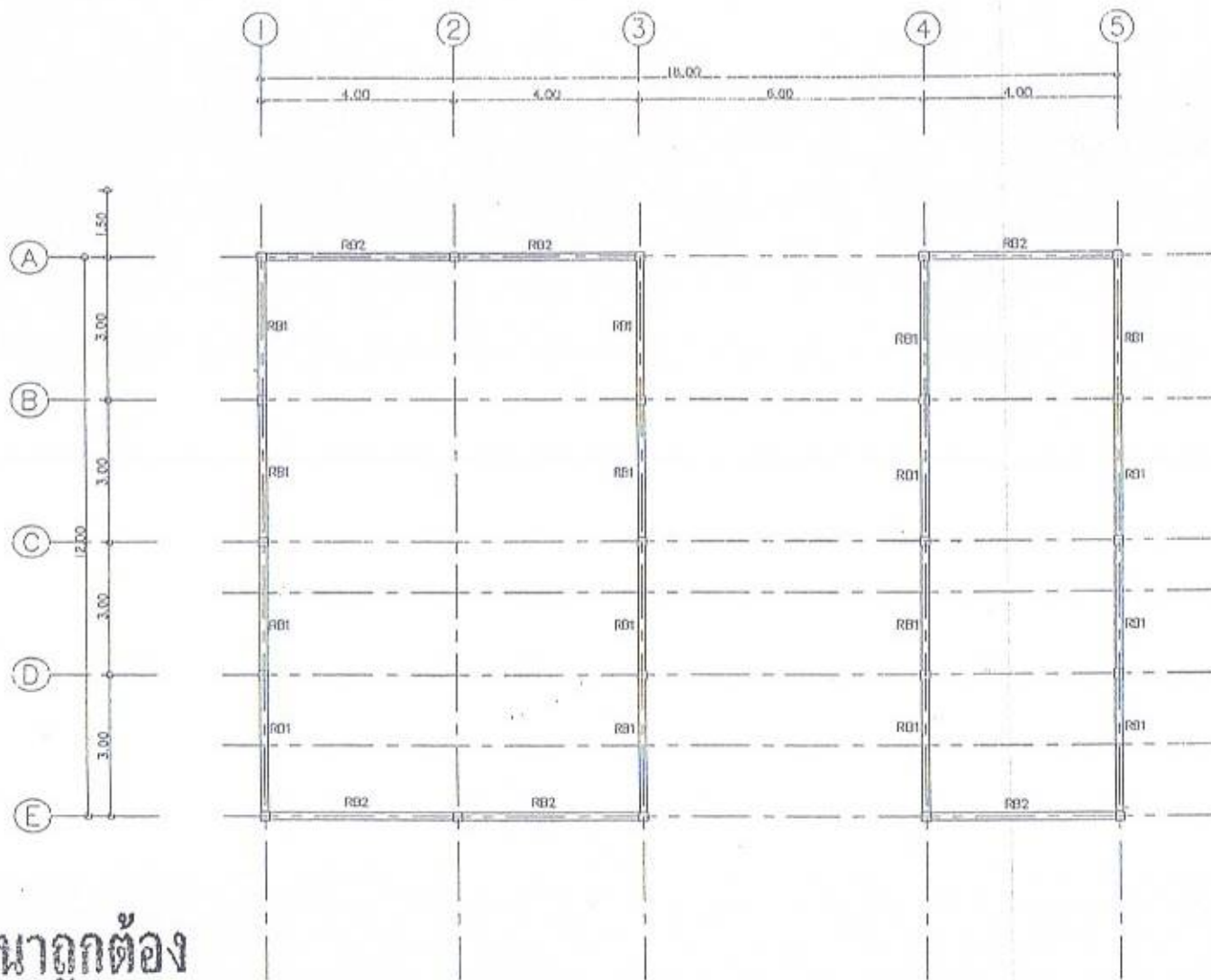


สำเนาถูกต้อง

พ.จ.ท. (วิศวกร วงศ์พิสิษฐกุล)
เจ้าพนักงานธุรการชำนาญงาน

แปลนโครงสร้าง

มาตราส่วน 1 : 100



สำเนาถูกต้อง

พ.จ.ท.

(วิศวกร วงศ์พิสิษฐกุล)

เจ้าพนักงานธุรการชำนาญงาน

แปลนโครงสร้างหลังคา

มาตราส่วน

1 : 100



โครงการ

แบบมาตรฐาน

โรงเรียน

มหาวิทยาลัยเทคโนโลยีพระจอมเกล้าธนบุรี

ขนาด 50 คน

แบบที่ ศ.ร.ศ.ร.1

ตามแบบการก่อสร้างที่

กระทรวงมหาดไทย

สัปดาห์ที่

กรมส่งเสริมการปกครองท้องถิ่น

กระทรวงมหาดไทย

ปี

เดือน

วัน

ปี

เดือน

วัน

ปี

เดือน

วัน

ปี

เดือน

วัน

ปี

เดือน

วัน

ปี

เดือน

วัน

ปี

เดือน

วัน

ปี

เดือน

วัน

ปี

เดือน

วัน

ปี

เดือน

วัน

ปี

เดือน

วัน

ปี

เดือน

วัน

ปี

เดือน

วัน

ปี

เดือน

วัน

ปี

วันที่ เดือน ปี

21 ส.ค. 2550

ฉบับที่

1

ฉบับที่

1

ฉบับที่

1

ฉบับที่

1

ฉบับที่

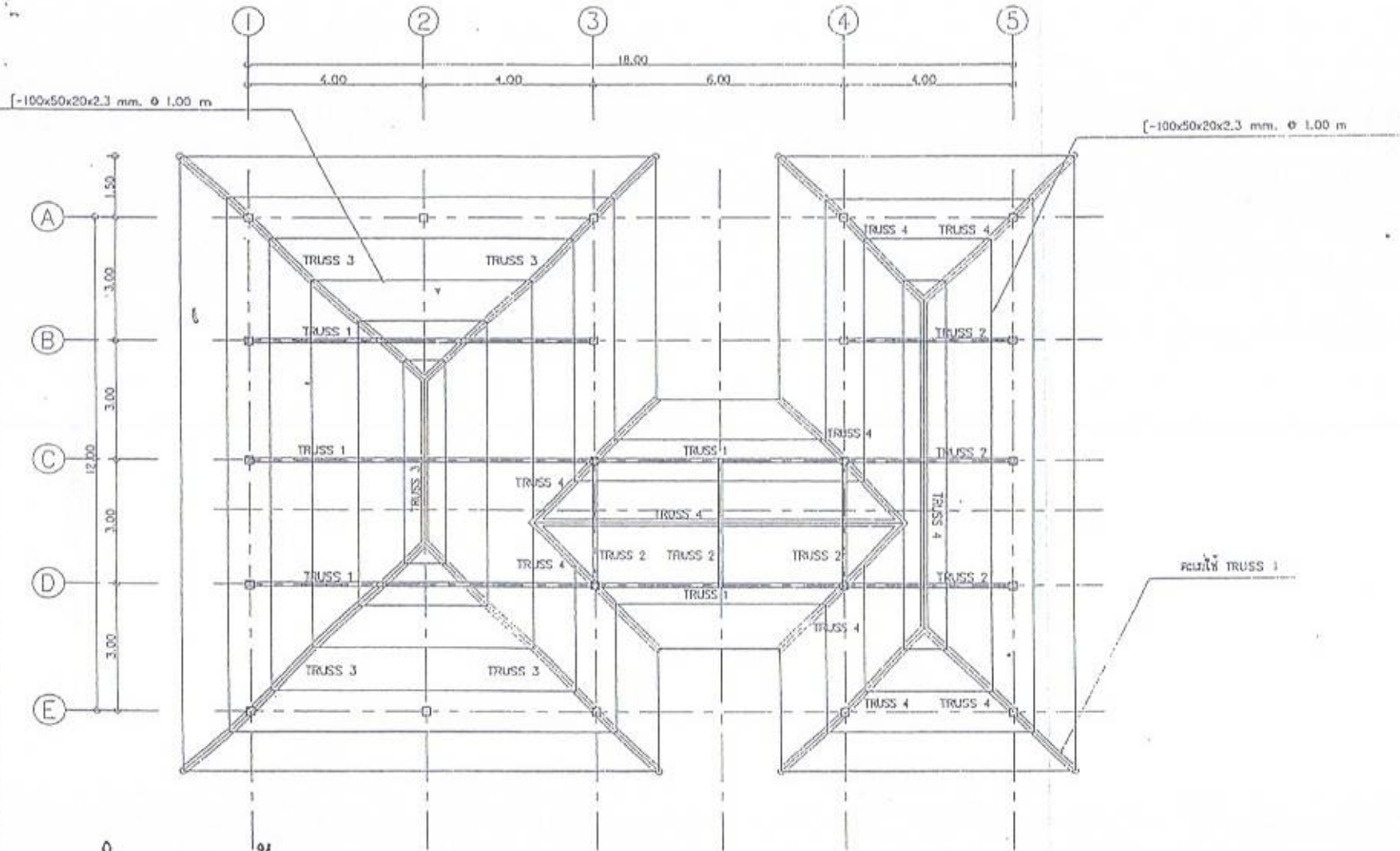
1

ฉบับที่

1

ฉบับที่

1



สำเนาถูกต้อง

พ.จ.ท.

(ศิวกกร วงศ์พิสิษฐกุล)

เจ้าพนักงานธุรการชำนาญงาน

แปลนโครงสร้างหลังคา (TRUSS)

มาตราส่วน

1 : 100



โดยชอบ

แบบมาตรฐาน
ประเภท
อาคารศูนย์พัฒนาเด็กเล็ก
ขนาดไม่เกิน 50 คน
แบบที่ ๓๐.๓๓๓.๑
กรมส่งเสริมการปกครองท้องถิ่น
กระทรวงมหาดไทย

เจ้าพนักงาน

กรมส่งเสริมการปกครองท้องถิ่น
กระทรวงมหาดไทย

เจ้าพนักงาน

นายพรพจน์ สอนัด

นายอภิรักษ์ วัชรประยูร

นายอภิรักษ์ วัชรประยูร

สถาปนิก

นางสาวประภาพร มนต์เจริญ

นายอภิรักษ์ วัชรประยูร

วิศวกร

นายประวิทย์ วัฒนวิทย์

นายอภิรักษ์ วัชรประยูร

นายอภิรักษ์ วัชรประยูร

นายอภิรักษ์ วัชรประยูร

นายอภิรักษ์ วัชรประยูร

นายอภิรักษ์ วัชรประยูร

นายอภิรักษ์ วัชรประยูร

นายอภิรักษ์ วัชรประยูร

นายอภิรักษ์ วัชรประยูร

นายอภิรักษ์ วัชรประยูร

นายอภิรักษ์ วัชรประยูร

นายอภิรักษ์ วัชรประยูร

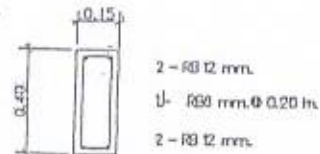
นายอภิรักษ์ วัชรประยูร

นายอภิรักษ์ วัชรประยูร

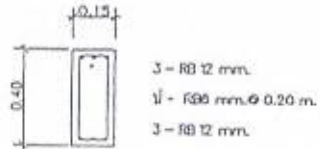
นายอภิรักษ์ วัชรประยูร

นายอภิรักษ์ วัชรประยูร

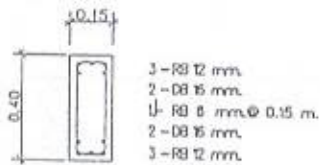
นายอภิรักษ์ วัชรประยูร



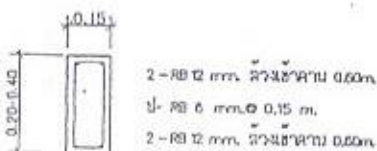
GB1



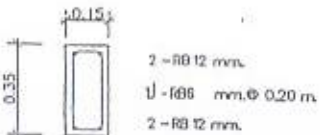
GB2



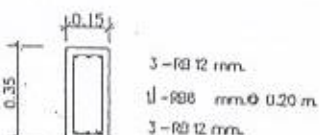
GB3



B4



RB1

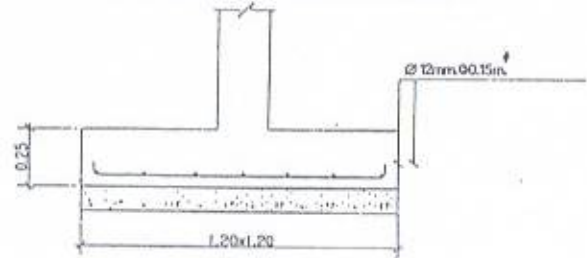


RB2

ขยายฐานราก

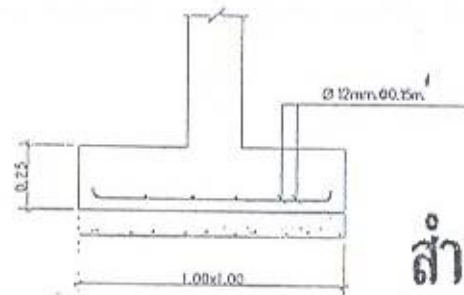
1. กรณีใช้สำหรับน้ำหนัก

(ดินต้องมีแรงดันไม่น้อยกว่า 10,000 กก./ม²)



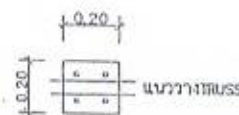
แบบขยายฐานราก F1

มาตราส่วน 1:20



แบบขยายฐานราก F2

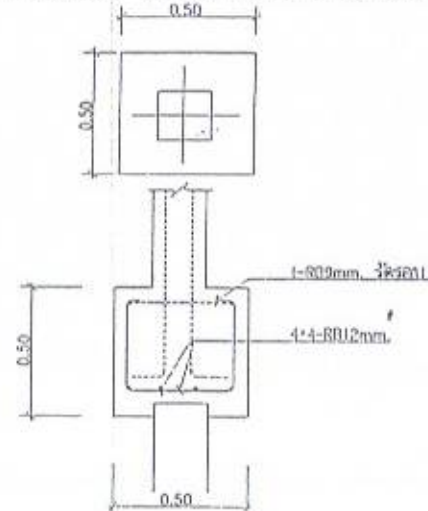
มาตราส่วน 1:20



แบบขยายหัวเสา(FIX)

1:20

2. กรณีดอกเสาเข็ม (ใช้รับน้ำหนักป้อนเข้า 20 ตัน/ต้น)



แบบขยายฐานราก F1=F2

มาตราส่วน 1:20

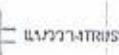
สำเนาออกต่อ

พ.จ.ท.

(วิศวกร วงศ์พิสิษฐ์กุล)

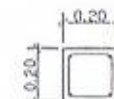
เจ้าพนักงานธุรการชำนาญงาน

0.20



แบบขยายหัวเสา(FREE)

1:20



4 - RB12mm
1 - RB 6 mm, 0.20 m

แบบขยายเสา C1=C2 ยาวตลอด

มาตราส่วน 1:20



โครงการ
แผนกวิศวกรรม
ประเภท
อาคารศูนย์นิเทศวิทย
ขนาดไม่เกิน 30 คน
แบบที่ 100.00.1
การก่อสร้างอาคารเพื่อ
กระทรวงมหาดไทย

เจ้าพนักงาน

การก่อสร้างอาคารเพื่อ

กระทรวงมหาดไทย

เจ้าพนักงาน

การก่อสร้างอาคารเพื่อ

กระทรวงมหาดไทย

เจ้าพนักงาน

การก่อสร้างอาคารเพื่อ

กระทรวงมหาดไทย

เจ้าพนักงาน

การก่อสร้างอาคารเพื่อ

กระทรวงมหาดไทย

เจ้าพนักงาน

การก่อสร้างอาคารเพื่อ

กระทรวงมหาดไทย

เจ้าพนักงาน

การก่อสร้างอาคารเพื่อ

กระทรวงมหาดไทย

เจ้าพนักงาน

การก่อสร้างอาคารเพื่อ

กระทรวงมหาดไทย

เจ้าพนักงาน

การก่อสร้างอาคารเพื่อ

กระทรวงมหาดไทย

เจ้าพนักงาน

การก่อสร้างอาคารเพื่อ

กระทรวงมหาดไทย

เจ้าพนักงาน

การก่อสร้างอาคารเพื่อ

กระทรวงมหาดไทย

เจ้าพนักงาน

การก่อสร้างอาคารเพื่อ

กระทรวงมหาดไทย



โครงการ
แบบมาตรฐาน
ประเภท
อาคารศูนย์พัฒนาเด็กเล็ก
ขนาด ไม่น้อย 50 คน
สมัยที่ (พ.ศ.๒๕๕๓)
กรมส่งเสริมการเกษตร
กระทรวงมหาดไทย

เจ้าของโครงการ
กรมส่งเสริมการเกษตร
กระทรวงมหาดไทย

เจ้าหน้าที่ยื่น
นายวิชาญ วัฒนศิริ
นายกเทศมนตรี
เทศบาลตำบล
เมืองเก่า

นางสาวประภาพร เกตุคำ
นางสาวประภาพร เกตุคำ
วิศวกร
นายวิชาญ วัฒนศิริ

นายวิชาญ วัฒนศิริ
ผู้ชำนาญการ
ผู้ชำนาญการ
ผู้ชำนาญการ

เจ้าหน้าที่ยื่น
นายวิชาญ วัฒนศิริ

วันที่ 21 ส.ค. 2553

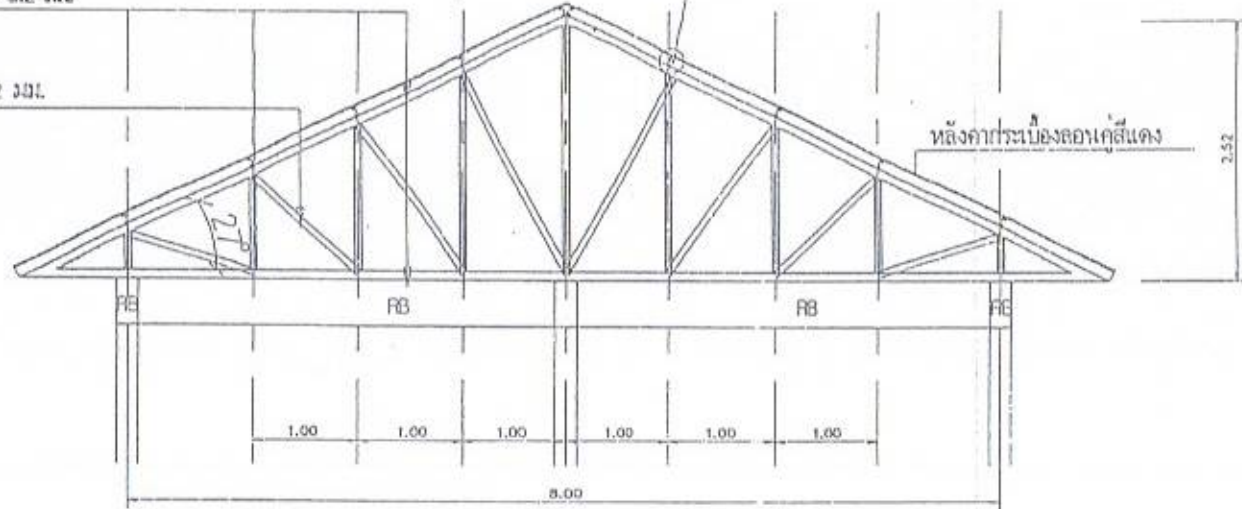
หน้า 5-6

เหล็กแป้น 2' ทน 3.2 มม.

เหล็กแป้น 2' ทน 3.2 มม.

แปเหล็ก [-100x50x20x2.3 มม. @ 100 m

หลังคากระเบื้องลอนคู่สีแดง



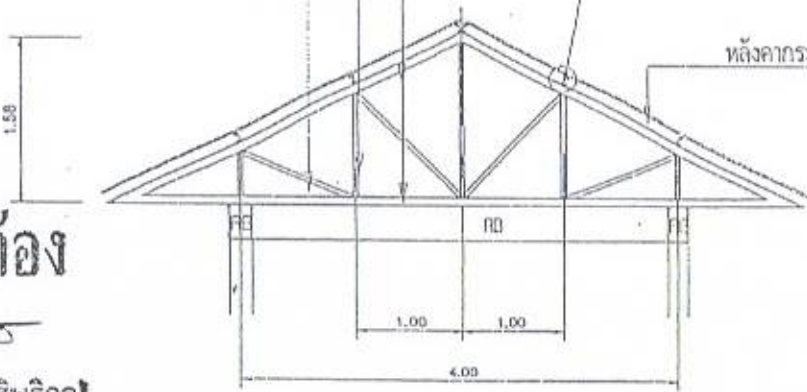
แบบขยาย TRUSS 1

เหล็กแป้น 2' ทน 3.2 มม.

เหล็กแป้น 2' ทน 3.2 มม.

แปเหล็ก [-100x50x20x2.3 มม. @ 100 m

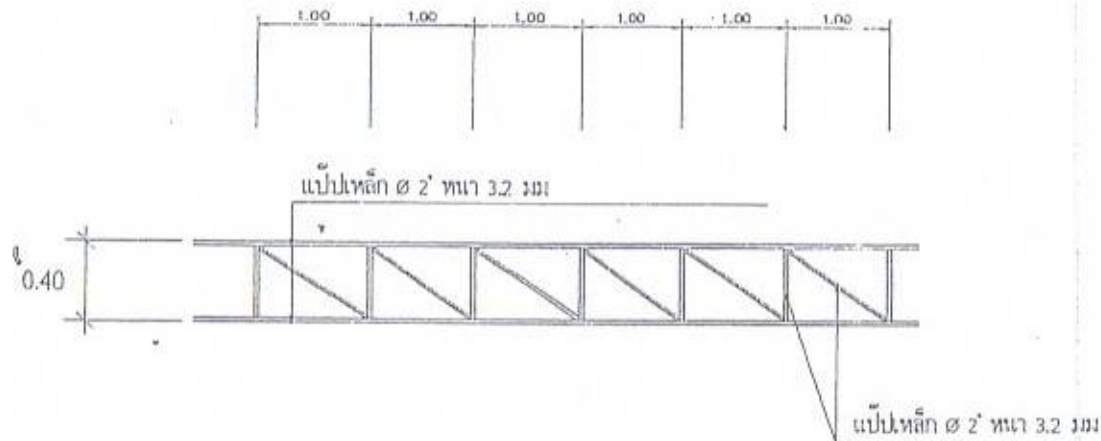
หลังคากระเบื้องลอนคู่สีแดง



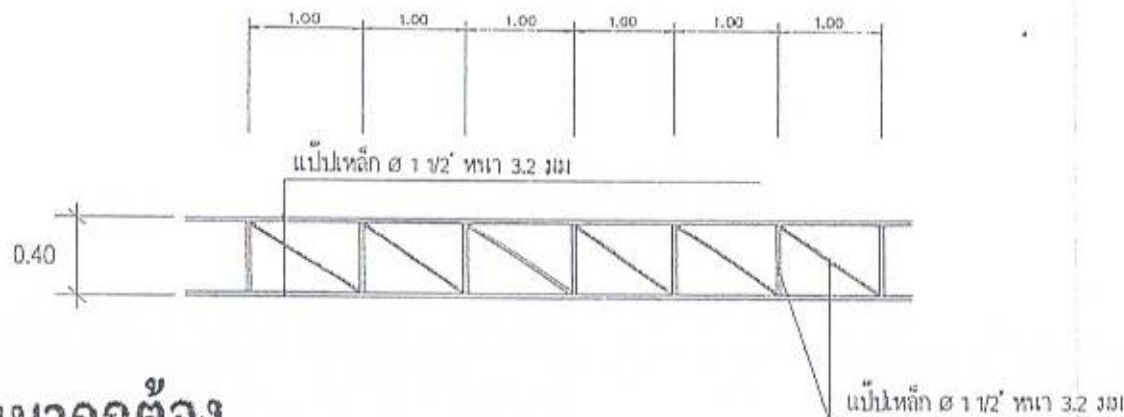
แบบขยาย TRUSS 2

สำเนาถูกต้อง

พ.จ.ท. (วิศวกร วงศ์พิสิทธิ์กุล)
เจ้าพนักงานธุรการชำนาญงาน



แบบขยาย ตะเฆ่สัน TRUSS 3



แบบขยาย ตะเฆ่สัน TRUSS 4

สำเนาถูกต้อง

พ.จ.ท.

(ศิวกร วงศ์พิสิษฐกุล)

เจ้าพนักงานธุรการชำนาญงาน



โครงการ
เกษตรกรรม
ปฐมนิเทศ
อาคารศูนย์พัฒนาที่ดิน
ขนาด 100 ไร่
ถนนที่ 100
กรมส่งเสริมการเกษตร
กระทรวงเกษตรและสหกรณ์

เจ้าหน้าที่
กรมส่งเสริมการเกษตร
กระทรวงเกษตรและสหกรณ์

เจ้าหน้าที่

นายวิชาญ หวังดี

นายวิชาญ หวังดี

นายวิชาญ

นายวิชาญ หวังดี

นายวิชาญ หวังดี

นายวิชาญ หวังดี

นายวิชาญ หวังดี

นายวิชาญ หวังดี

ผู้ควบคุมการก่อสร้าง
กรมส่งเสริมการเกษตร
กระทรวงเกษตรและสหกรณ์

ผู้ควบคุมการก่อสร้าง
กรมส่งเสริมการเกษตร
กระทรวงเกษตรและสหกรณ์

ผู้ควบคุมการก่อสร้าง
กรมส่งเสริมการเกษตร
กระทรวงเกษตรและสหกรณ์

ผู้ควบคุมการก่อสร้าง
กรมส่งเสริมการเกษตร
กระทรวงเกษตรและสหกรณ์

วันที่ 21 เดือน 1 ปี 2550

หน้า 120

หน้า 27



โครงการ
แบบอาคาร
ประเภท
อาคารศูนย์พัฒนาเด็ก
ขนาดไม่เกิน 50 คน
แบบที่ ๓๓.๓๓.๑
กรมส่งเสริมการปกครองท้องถิ่น
กระทรวงมหาดไทย

เพื่อโครงการ
กรมส่งเสริมการปกครองท้องถิ่น
กระทรวงมหาดไทย

รายละเอียด

นายวิชากร วัฒนศิริ

นางสาววิภา วัฒนศิริ

สถาปนิก

นางสาววิภา วัฒนศิริ

นางสาววิภา วัฒนศิริ

วิศวกร

นายวิชากร วัฒนศิริ

นายวิชากร วัฒนศิริ

ผู้ว่าราชการจังหวัด...

ผู้ว่าราชการจังหวัด...

ผู้ว่าราชการจังหวัด...

ผู้ว่าราชการจังหวัด...

ผู้ว่าราชการจังหวัด...

ผู้ว่าราชการจังหวัด...

ผู้ว่าราชการจังหวัด...

สำเนาถูกต้อง

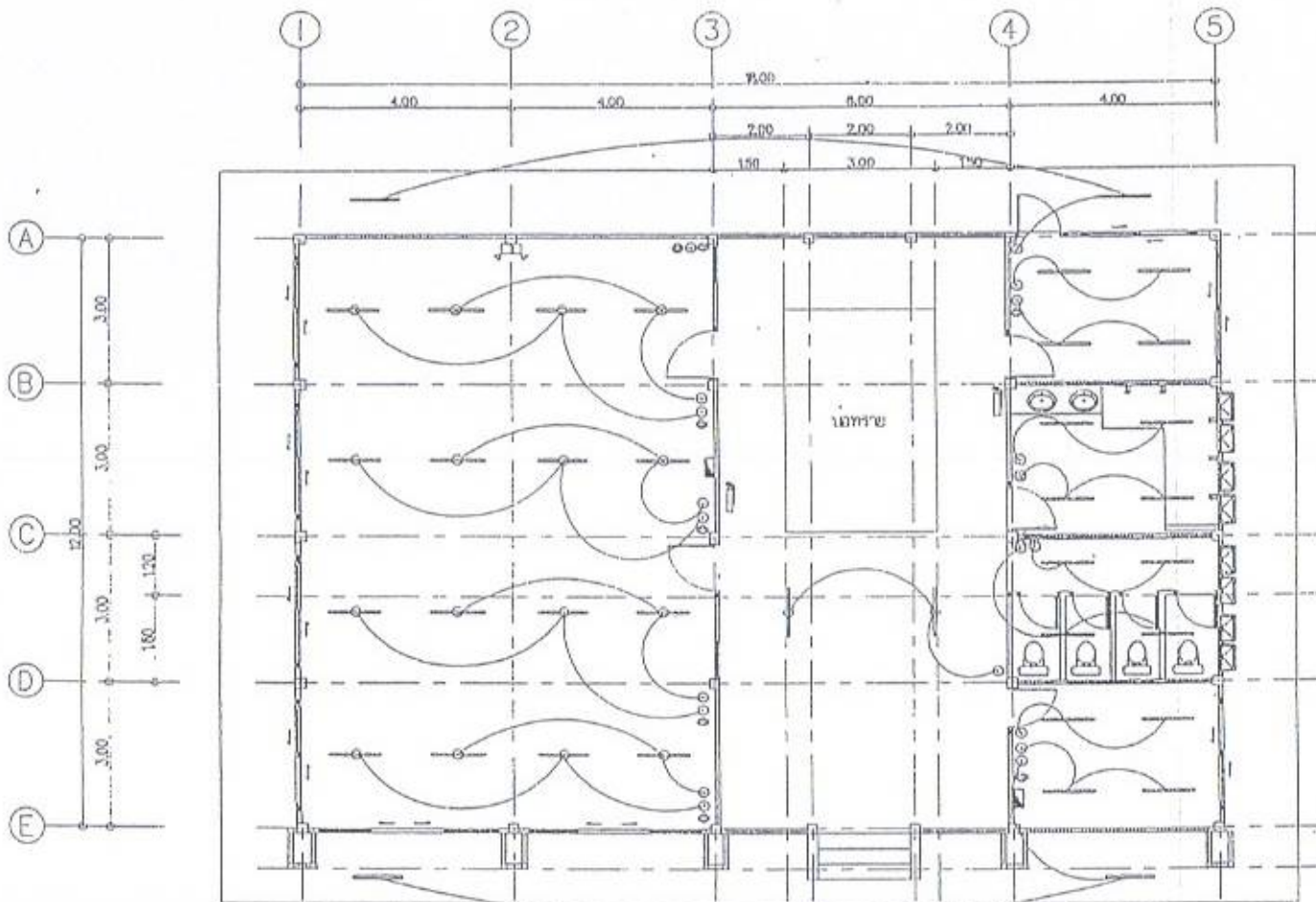
ทศ.ท. ...

(ศิวกร วงศ์พิชิตกุล)

เจ้าพนักงานธุรการชำนาญงาน

วันที่ ๒๑ ส.ค. ๒๕๕๐

หน้า ๑ จาก ๑



สัญลักษณ์ระบบไฟฟ้า	
—○—	สายไฟแรงดันไม่เกิน ๑๐๐ โวลต์
—●—	สายไฟแรงดันเกิน ๑๐๐ โวลต์
□	ตู้ไฟฟ้า
○	จุดติดตั้งปลั๊กไฟ
○	จุดติดตั้งหลอดไฟ
○	จุดติดตั้งทีวี
○	จุดติดตั้งโทรศัพท์
○	จุดติดตั้งเครื่องปรับอากาศ
□	โถงทางเดิน
□	พื้นที่จอดรถ

ทศ.ท. ...

ผู้ว่าราชการจังหวัด...

แบบไฟฟ้าแสงสว่าง

มาตราส่วน

1 : 100



โครงการ
 กรมทรัพยากร
 ประมง
 อาคารศูนย์พัฒนาปลัง
 ขนาด 10 คูณ 30 เมตร
 แปลนที่ สก.สท.บ.1
 กรมส่งเสริมการปกครองท้องถิ่น
 กระทรวงมหาดไทย

บริษัทเอกชน
 กรมส่งเสริมการปกครองท้องถิ่น
 กระทรวงมหาดไทย

เจ้าหน้า
 นายวิชาญ วัฒนวิทย์
 นายวิชาญ วัฒนวิทย์
 นายวิชาญ วัฒนวิทย์

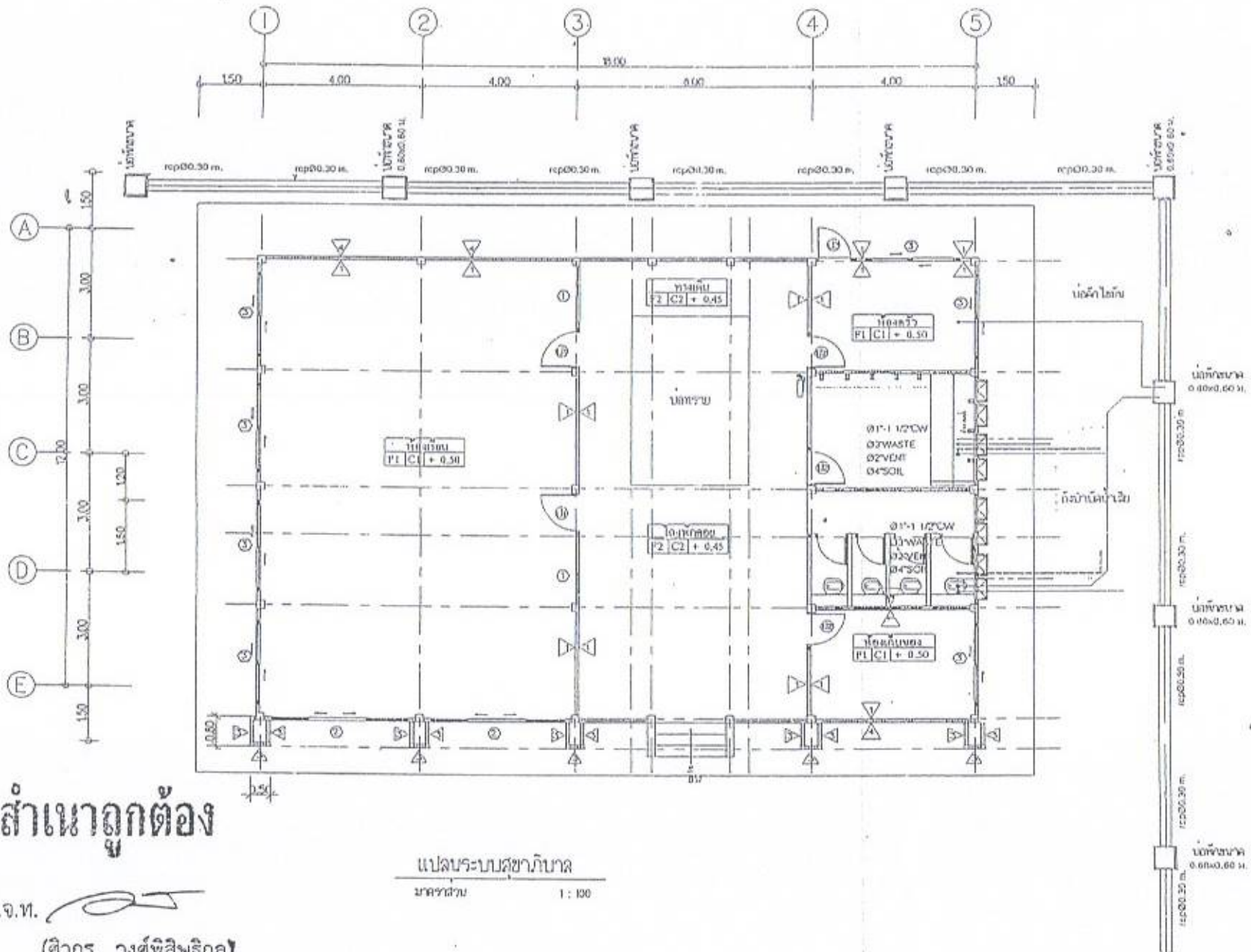
นายวิชาญ วัฒนวิทย์
 นายวิชาญ วัฒนวิทย์
 นายวิชาญ วัฒนวิทย์

นายวิชาญ วัฒนวิทย์
 นายวิชาญ วัฒนวิทย์
 นายวิชาญ วัฒนวิทย์

นายวิชาญ วัฒนวิทย์
 นายวิชาญ วัฒนวิทย์
 นายวิชาญ วัฒนวิทย์

นายวิชาญ วัฒนวิทย์
 นายวิชาญ วัฒนวิทย์
 นายวิชาญ วัฒนวิทย์

วันที่ 21 ส.ค. 2558
 หน้า 17
 หน้า 27



สำเนาถูกต้อง

พ.จ.ท. (วิศวกร วงศ์พิสัยกุล)

เจ้าพนักงานธุรการชำนาญงาน



โครงการ
แผนกวิศวกรรม
ประเภท
อาคารศูนย์พัฒนาสัตว์น้ำ
ขนาดใหญ่ 50 คน
แผนที่ ๑๐.๑๐๑.๑
กรมส่งเสริมการค้าระหว่างประเทศ
กระทรวงพาณิชย์

เงื่อนไขโครงการ
กรมส่งเสริมการค้าระหว่างประเทศ
กระทรวงพาณิชย์

ผู้เขียน
นายวิชาญ วัฒนชัย
นายคณิศร วัฒนชัย
นายคณิศร วัฒนชัย
นายคณิศร วัฒนชัย

นายวิชาญ วัฒนชัย

นายวิชาญ วัฒนชัย

นายวิชาญ วัฒนชัย

นายวิชาญ วัฒนชัย

นายวิชาญ วัฒนชัย

นายวิชาญ วัฒนชัย

นายวิชาญ วัฒนชัย

นายวิชาญ วัฒนชัย

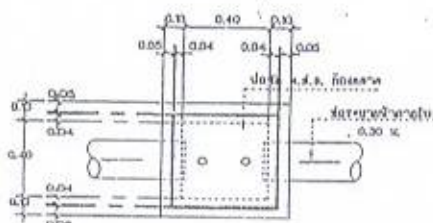
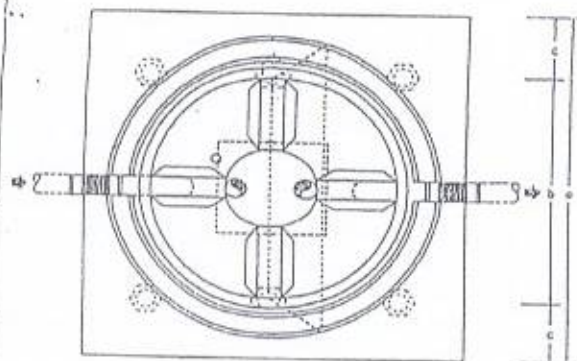
นายวิชาญ วัฒนชัย

นายวิชาญ วัฒนชัย

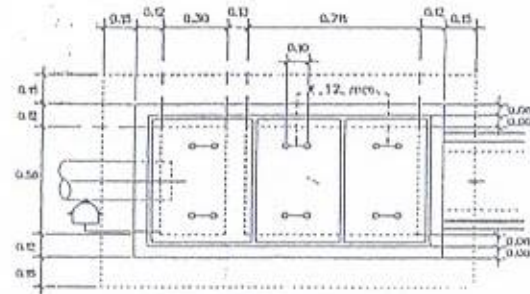
นายวิชาญ วัฒนชัย

นายวิชาญ วัฒนชัย

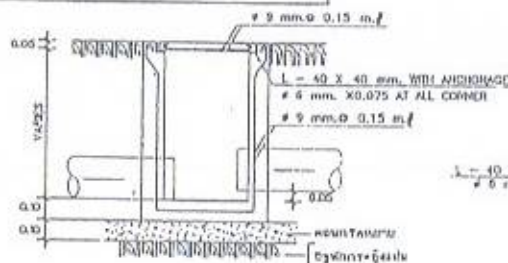
นายวิชาญ วัฒนชัย



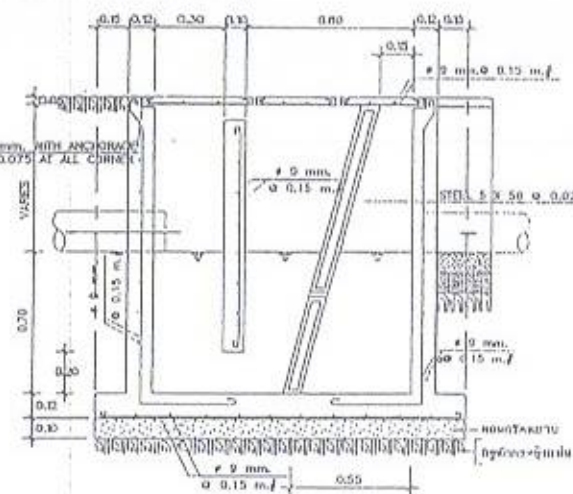
แปลนท่อระบายน้ำ, บ่อพักและรางระบายน้ำ



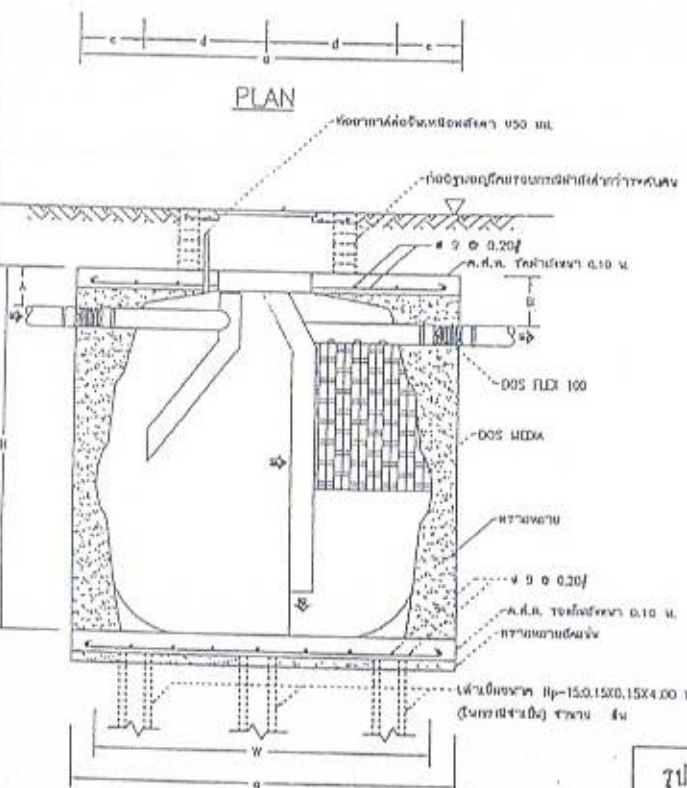
แปลน บ่อพักขยะและไขมัน



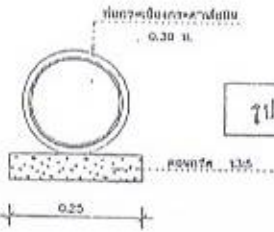
รูปตัดบ่อพัก, รางระบายน้ำ



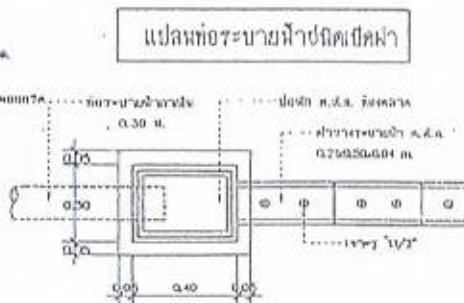
รูปตัด บ่อพักขยะและไขมัน



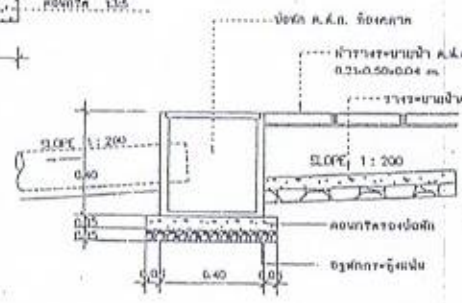
SECTION



รูปตัดท่อระบายน้ำปิดเปิดฝา



แปลนท่อระบายน้ำปิดเปิดฝา



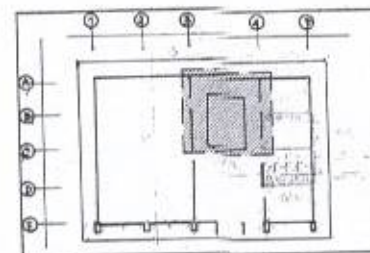
รูปตัดท่อระบายน้ำ

สำเนาถูกต้อง

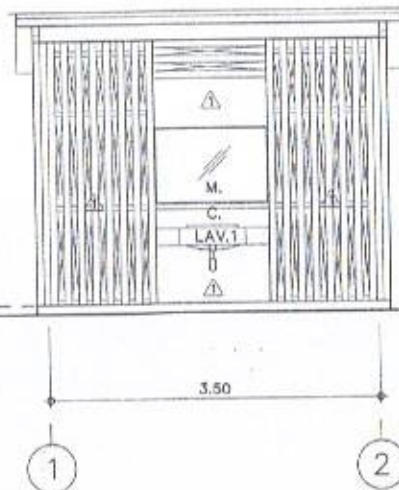
พ.จ.ท.

(วิศวกร วิชาโยธา)

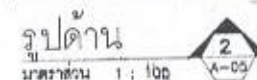
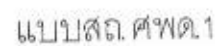
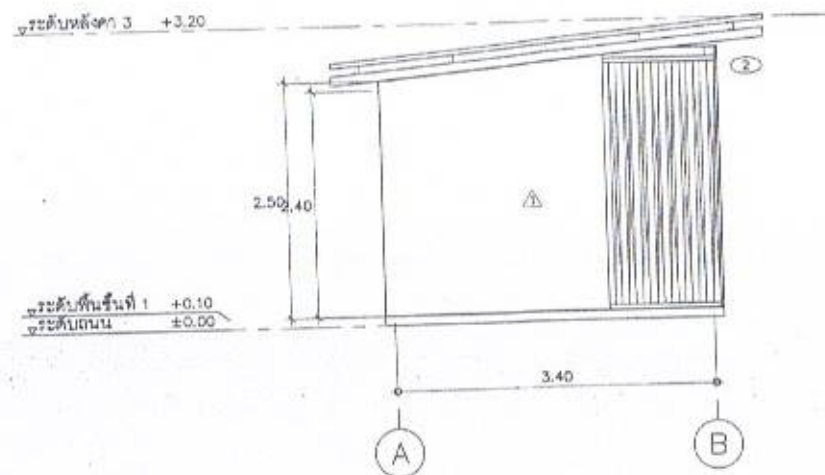
เจ้าพนักงานธุรการชำนาญงาน



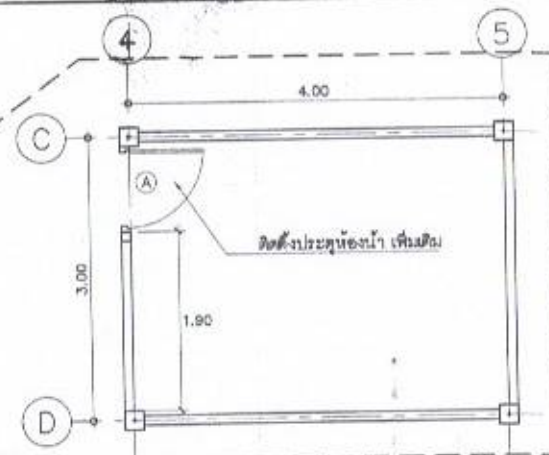
150



	000007	000007.A111	A-05	12
--	--------	-------------	------	----

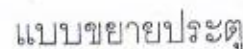
[illegible]





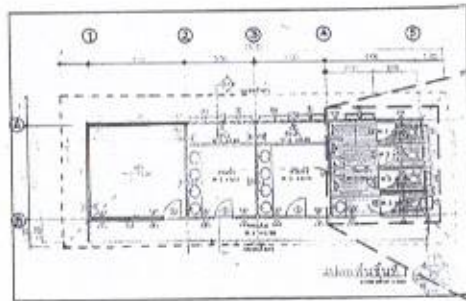
แบบแก้ไขแบบแปลนสถ.ศพด.1 A-04

1 : 200



t : 50

12	A-09	12
----	------	----

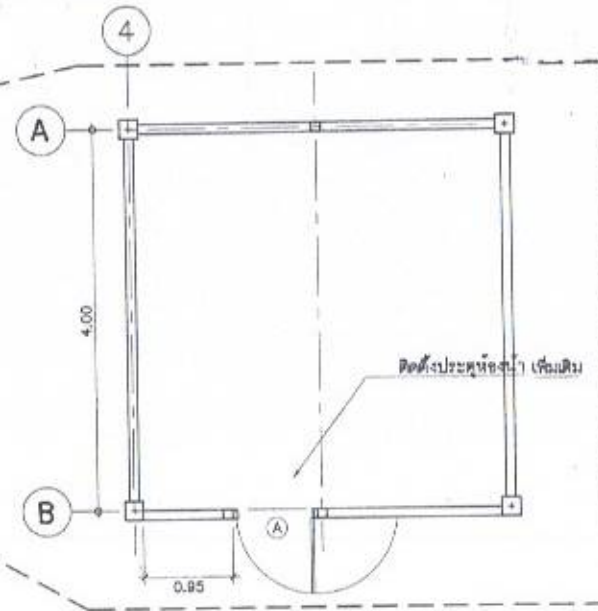


แบบสถ.ศพด. 2

แบบแก้ไขแบบแปลนสถ.ศพด.2 A-09

มาตราส่วน

1 : 200



A บานประตูไฟเบอร์สำเร็จรูป	
ลักษณะบาน	บานเปิดเดี่ยว พร้อมเกล็ดระบายอากาศ
วงกบ	ไม้
กรอบบาน	ประตูไฟเบอร์สำเร็จรูป
ลูกฟัก	บานประตูไฟเบอร์สำเร็จรูป / เกล็ดระบายอากาศ
วัสดุผิว	ไฟเบอร์สำเร็จรูป
อุปกรณ์เสริม	บานพับและสกรูยึดบาน 4x3" 4 ตัว, ลูกบิดสำหรับห้องน้ำ
อุปกรณ์เสริม	หรืออุปกรณ์เสริมประเภท

แบบขยายประตู

มาตราส่วน

1 : 50

กรมโยธาธิการและผังเมือง
สำนักสถาปัตยกรรม

แบบแก้ไขแบบแปลนมาตรฐาน
จากฐานข้อมูลแบบแปลน

ผู้จัดทำแบบ	นายวิชาญ วิชาญ
ผู้ตรวจสอบแบบ	นายวิชาญ วิชาญ
ผู้ควบคุมแบบ	นายวิชาญ วิชาญ
ผู้รับใช้แบบ	นายวิชาญ วิชาญ
ผู้รับใช้แบบ	นายวิชาญ วิชาญ
ผู้รับใช้แบบ	นายวิชาญ วิชาญ
ผู้รับใช้แบบ	นายวิชาญ วิชาญ
ผู้รับใช้แบบ	นายวิชาญ วิชาญ
ผู้รับใช้แบบ	นายวิชาญ วิชาญ
ผู้รับใช้แบบ	นายวิชาญ วิชาญ
ผู้รับใช้แบบ	นายวิชาญ วิชาญ

วันที่ 25/10/2550

ผู้รับใช้แบบ

ผู้รับใช้แบบ

ผู้รับใช้แบบ

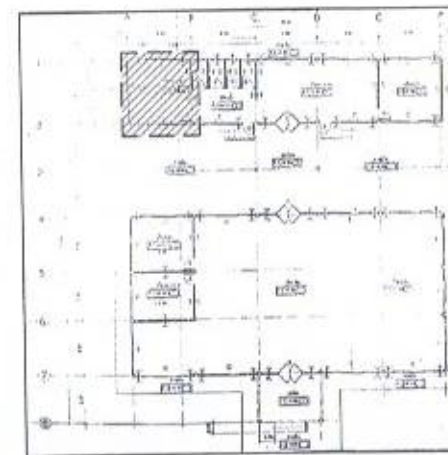
ผู้รับใช้แบบ

ผู้รับใช้แบบ

ผู้รับใช้แบบ

ผู้รับใช้แบบ

ผู้รับใช้แบบ



keyplan

แบบสถ. ศพด.3

เปลี่ยนพื้นห้องอาบนํ้า

มาตราส่วน

1 : 50

[illegible]

สารบัญแบบงานโครงสร้าง

แบบเลขที่	รายการแบบ	แผ่นที่
S60221	สารบัญแบบงานโครงสร้าง รายการประกอบแบบงานโครงสร้าง	S-01
	แปลนฐานรากแม่	S-02
	แปลนฐานรากเสาเข็ม	S-03
	แปลนเสา คาน พื้น	S-04
	แปลนโครงหลังคา	S-05
	ขยายฐานราก F1	S-06
	ขยายฐานราก F(0.50x0.50),F(0.60x0.60)	S-07
	ขยายเสา คาน ขยายโครง TRUSS T1	S-08

รายการประกอบแบบงานโครงสร้าง

ให้ใช้มาตรฐานกรมโยธาธิการและผังเมือง มยผ 1101-52 ถึง 1106-52 เป็นรายการประกอบแบบทั่วไปและมีรายการเฉพาะแบบดังนี้

- คอนกรีต

หากไม่ได้มีการระบุไว้เป็นอย่างอื่นแล้ว ชนิดคอนกรีตให้ใช้ ค.3 โดยมีกำลังอัดประลัยของทั้งคอนกรีตทุพหุภระของมาตรฐานที่อายุ 28 วัน ไม่น้อยกว่า 210 กก./ตร.ซม
- เหล็กเส้นเสริมคอนกรีต
 - เหล็กเส้นขนาดเส้นผ่านศูนย์กลาง ๑6 มม และ ๑๘ มม ให้ใช้เหล็กเส้นกลม SR-24 (ความต้านแรงดึงที่จุดครากไม่น้อยกว่า 2,400 กก./ตร.ซม)
 - เหล็กเส้นขนาดเส้นผ่านศูนย์กลางตั้งแต่ ๑12 มม ขึ้นไปให้ใช้เหล็กเส้นข้ออ้อย SD-40 หรือ SD-40T (ความต้านแรงดึงที่จุดครากไม่น้อยกว่า 4,000 กก./ตร.ซม)
- งานฐานราก
 - ฐานรากชนิดแม่

กรณีดินที่ระดับใต้ฐานรากสามารถรับน้ำหนักบรรทุกทุกปดกภัยได้มากกว่า 6 ตัน ต่อตารางเมตร ให้ใช้ฐานรากชนิดแม่ โดยการก่อสร้างให้เป็นไปตามแบบแปลนฐานรากแม่และแบบขยายฐานรากแม่
 - ฐานรากชนิดเสาเข็ม

กรณีดินที่ระดับใต้ฐานรากไม่สามารถรับน้ำหนักบรรทุกทุกปดกภัยได้ตามข้อ 3.1 ให้ใช้ฐานรากชนิดเสาเข็ม โดยการก่อสร้างให้เป็นไปตามแบบแปลนฐานรากเสาเข็มและแบบขยายฐานเสาเข็มและเสาเข็มที่ใช้มีรายละเอียดดังต่อไปนี้

 - ให้ใช้เสาเข็มสี่เหลี่ยมคางหมู ขนาดไม่น้อยกว่า 0.15×0.15 เมตร หรือเสาเข็มกลมกลวง ขนาดไม่น้อยกว่า ๑๐.15 เมตร
 - เสาเข็มสามารถรับน้ำหนักบรรทุกทุกปดกภัยได้ไม่น้อยกว่า 1.7 ตันต่อตัน
 - สำหรับการประเมินราคา ให้ใช้ความยาวเสาเข็มเท่ากับ 6 เมตร

- งานแผ่นพื้น

พื้นคอนกรีตสำเร็จรูป

 - SP เป็นพื้นระบบ SQUID PLANK หน้า 5 เซนติเมตร
 - ให้พื้นคอนกรีตกับหน้า หน้า 5 เซนติเมตร เสริมตะแกรงเหล็กเส้นหนา ๑๑ เส้นผ่านศูนย์กลาง ๑๖ มิลลิเมตร ๑ 0.20 เมตร หรือเหล็กตะแกรงลวดเหล็กกล้า (WIRE MESH) ๑4 มิลลิเมตร ๑ 0.15 เมตร

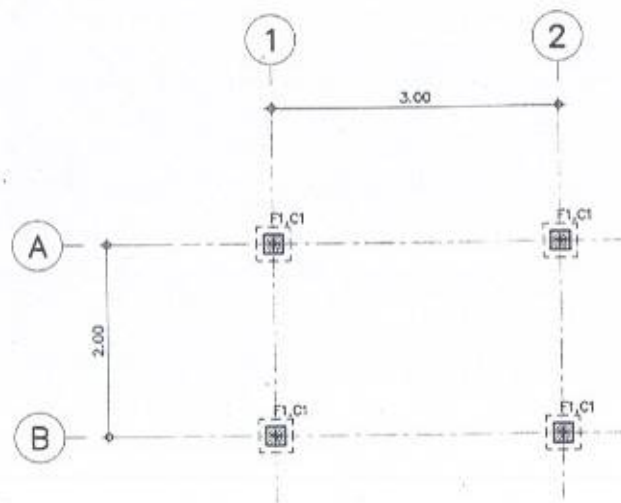
หากใช้ตะแกรงลวดเหล็ก ลวดเหล็กต้องมีความต้านแรงดึงไม่น้อยกว่า 5,270 กิโลกรัมต่อตารางเซนติเมตร

 - เมื่อมีคอนกรีตกับหน้าแล้ว ต้องสามารถรับน้ำหนักบรรทุกจรรวมกับน้ำหนักวัสดุถมแต่งผิวพื้นได้ไม่น้อยกว่า 350 กิโลกรัมต่อตารางเมตร
 - เป็นผลิตภัณฑ์ที่ได้มาตรฐานผลิตภัณฑ์อุตสาหกรรม มอก 576 หรือ มอก 828
- เหล็กโครงสร้างรูปพรรณ
 - ต้องมีความต้านแรงดึงที่จุดครากไม่น้อยกว่า 2,400 กก./ตร.ซม
 - เหล็กโครงสร้างรูปพรรณที่ไม่ใช่ใช้ต้องปราศจากสนิมขุม ไม่มีดงเสียรูป
 - หากไม่ได้มีการระบุในแบบแปลนรายละเอียด การต่อเชื่อมเหล็กโครงสร้างรูปพรรณให้ต่อเชื่อมด้วยไฟฟ้า (ARC WELDING) ตลอดแนวสันสันโดยรอบที่ต่อเชื่อม และรอยต่อต้องแข็งแรงไม่น้อยกว่าความแข็งแรงของเหล็กโครงสร้างรูปพรรณที่นำมาต่อกัน
 - ให้พาสลิกันสนิมประเภท LEAD OXIDE อย่างน้อย 2 ชั้น ก่อนทาสีจริง
- ในการก่อสร้างโครงสร้างคอนกรีตเสริมเหล็กที่สันสันดินหรือน้ำ พื้นคานฟ้า พื้นหลังคา และดิ่งเก็บน้ำ ให้ใช้คอนกรีตผสมน้ำยากันซึม ซึ่งอัตราส่วนผสมและกรรมวิธีการใช้งานให้เป็นไปตามมาตรฐานหรือคำแนะนำจากผู้ผลิต
- ผู้รับจ้างต้องทำการก่อสร้างให้ถูกต้องตามแบบและรายการก่อสร้างที่กำหนดไว้ แต่ต้องพบว่า มีบางส่วนที่ไม่ได้ระบุไว้ในแบบหรือรายการแต่มีความจำเป็นจะต้องก่อสร้างเพิ่มเติมให้ถูกต้องตามหลักวิชาช่างที่ผู้รับจ้างจะต้องขออนุมัติและทำการก่อสร้างให้เรียบร้อย และจะต้องเป็นผู้รับผิดชอบค่าใช้จ่ายที่เกิดขึ้นทั้งหมด
- รายละเอียดหรือคุณสมบัติของวัสดุหรืออุปกรณ์ในแบบหรือในรายการประกอบแบบ ทั้งที่ระบุหรือมิได้ระบุไว้ หากมีการกำหนดมาตรฐานผลิตภัณฑ์อุตสาหกรรมแล้วให้เป็นไปตามมาตรฐานผลิตภัณฑ์อุตสาหกรรมนั้น

กรมโยธาธิการและผังเมือง			
สำนักวิศวกรรมโครงสร้างและงานระบบ			
แบบ	แก้ไขแบบแปลนมาตรฐาน รายการประกอบแบบงานโครงสร้าง (เพิ่มข้อมูล)		
โครงการ/หน่วยงาน	อู่เรือ ขสว.เขต 1 กรุงเทพฯ	วิศวกร	วิศวกร
	นาง สุทธิพร วัฒนกุล	ผู้ควบคุม	ผู้ควบคุม
ชื่อแบบ	อาคาร ๖ ชั้น (อ.๖.๖.๖.๖)	เขียนแบบ	เขียนแบบ
วิศวกร	นาย วิชาญ วัฒนกุล	ช่างเขียนแบบ	ช่างเขียนแบบ
วิศวกร		ช่างเขียน	ช่างเขียน
รายการประกอบแบบงานโครงสร้าง			
ผู้ควบคุมแบบ	1.5.๖.๖		
อนุมัติ	[Signature]		
ลงนาม	[Signature]		
รายการประกอบแบบงานโครงสร้าง	รายการประกอบแบบงานโครงสร้าง		
หน้าก่อน	1.00	เลขที่แบบ	S60221
วันที่	22/๐๖/๒๕๖๖	แผ่นที่	S-01
จำนวนแผ่น	๑๓๓/๓๖๖	จำนวนแผ่น	08

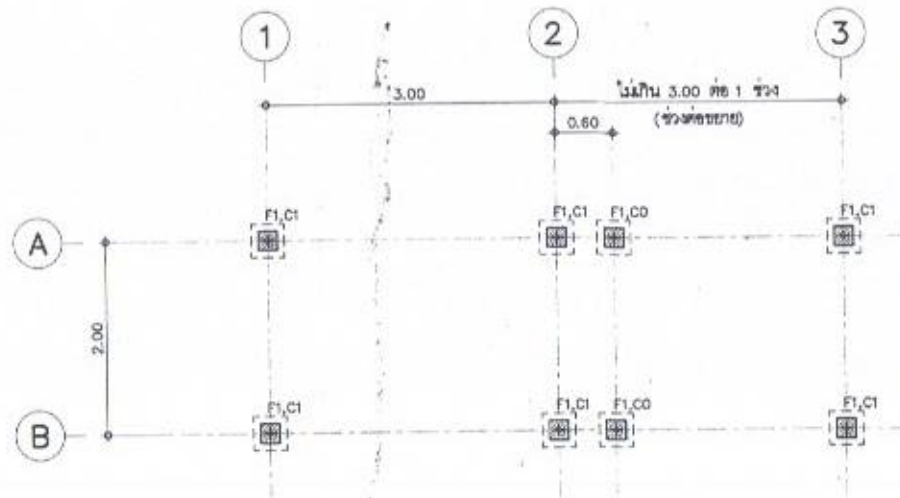


เลขที่: 1/50		เลขที่: 580221	
วัน: 22/08/2560	เดือน: 08	ปี: 2560	เลขที่: 08



แปลนฐานรากเสาเข็ม
(กรณีไม่ขยายทางเชื่อม)

มาตราส่วน 1:50



แปลนฐานรากเสาเข็ม
(กรณีขยายทางเชื่อม)

มาตราส่วน 1:50

กรมโยธาธิการและผังเมือง
สำนักวิศวกรรมโครงสร้างและงานระบบ

แบบ
แก้ไขแบบแปลนมาตรฐาน
จากฐานข้อมูลแบบแปลน (เป็นแบบใหม่)

วิศวกรผู้ออกแบบ	ผู้รับใช้แบบแปลน	วิศวกร
วิศวกร	วิศวกร	วิศวกร
วิศวกร	วิศวกร	วิศวกร
วิศวกร	วิศวกร	วิศวกร
วิศวกร	วิศวกร	วิศวกร
วิศวกร	วิศวกร	วิศวกร

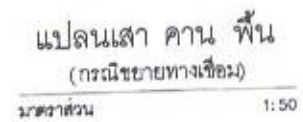
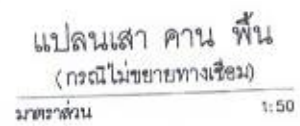
วิศวกรโยธาธิการ
ผู้รับใช้แบบแปลน

แบบแปลน

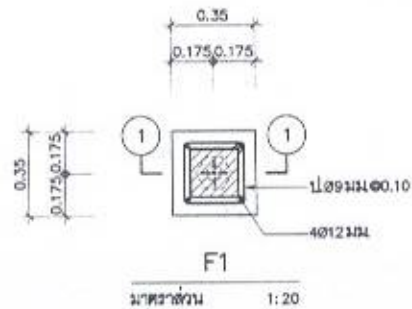
แปลนฐานรากเสาเข็ม

มาตราส่วน 1:50 เลขที่แบบ 560221

วันที่ 22/08/2560 ฉบับที่ 4
ชื่อแบบแปลน S-03 08

[illegible]

[illegible]



ฐานรากชนิดเสาเข็ม

[illegible]

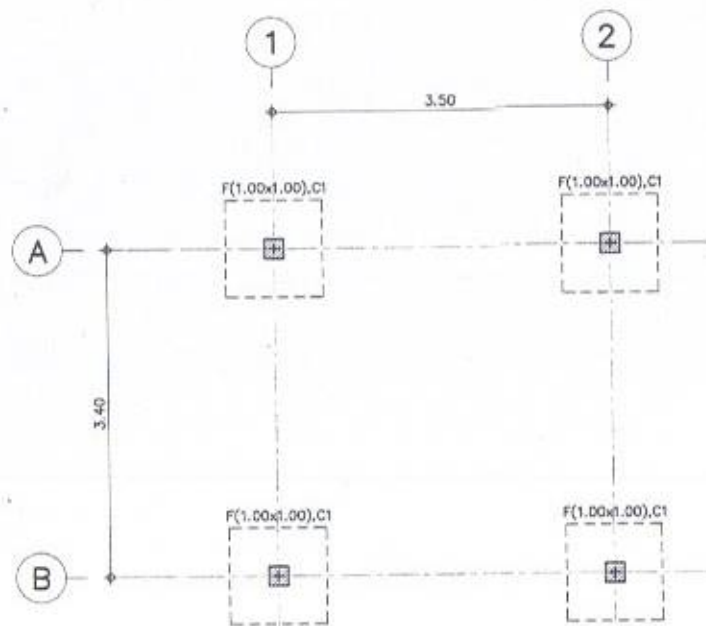
แบบเลขที่	รายการแบบ	แผ่นที่
S60222	สารบัญแบบงานโครงสร้าง รายการประกอบแบบงานโครงสร้าง	S-01
	แปลนฐานรากแม่ แปลนฐานรากเสาเข็ม	S-02
	แปลนเสา คาน พื้น แปลนโครงสร้างคาน	S-03
	ขยายฐานราก F3,F(1.00x1.00)	S-04
	ขยายเสา คาน พื้น	S-05

ให้ใช้มาตรฐานกรมโยธาธิการและผังเมือง มยผ. 1101-52 ถึง 1106-52 เป็นรายการประกอบแบบทั่วไปและรายการเฉพาะแบบดังนี้

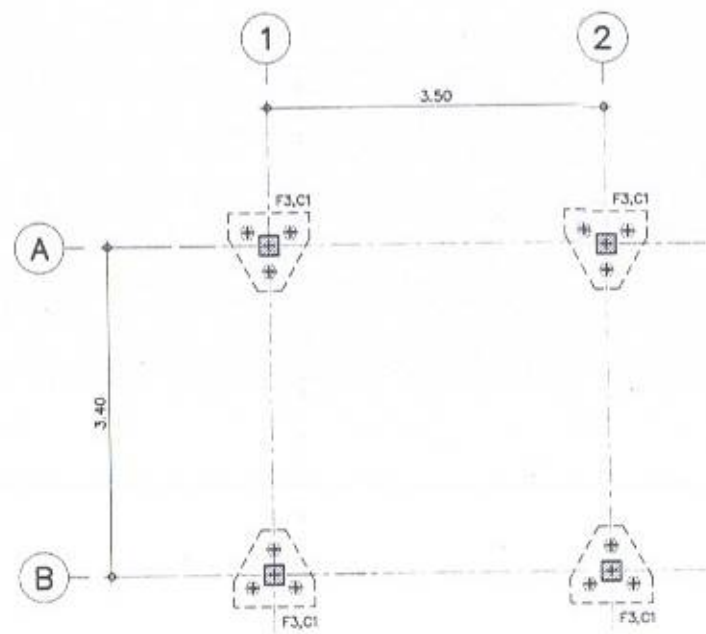
1. คอนกรีต
หากไม่ได้มีการระบุไว้เป็นอย่างอื่นแล้ว ชนิดคอนกรีตให้ใช้ ค.3 โดยมีกำลังอัดเฉลี่ยของ
แท่งคอนกรีตรูปทรงกระบอกมาตรฐานที่อายุ 28 วัน ไม่น้อยกว่า 210 กก./ตร.ซม.
2. เหล็กเส้นเสริมคอนกรีต
2.1 เหล็กเส้นขนาดเส้นผ่านศูนย์กลาง ๑6 มม. และ ๑๘ มม. ให้ใช้เหล็กเส้น
กลุ่ม SR-24 (ความต้านแรงดึงที่จุดครากไม่น้อยกว่า 2,400 กก./ตร.ซม.)
2.2 เหล็กเส้นขนาดเส้นผ่านศูนย์กลางตั้งแต่ ๑2 มม. ขึ้นไปให้ใช้เหล็กเส้นร้อยข้อ
SD-40 หรือ SD-40T (ความต้านแรงดึงที่จุดครากไม่น้อยกว่า 4,000 กก./ตร.ซม.)
3. งานฐานราก
3.1 ฐานรากชนิดแผ่
กรณีดินที่จะรับได้ฐานรากสามารถรับน้ำหนักบรรทุกทุกทิศทางได้มากกว่า 6 ตันต่อ
ตารางเมตร ให้ใช้ฐานรากชนิดแผ่ โดยการก่อสร้างให้เป็นไปตามแบบแปลนฐานรากและแบบ
ขยายฐานรากแผ่
- 3.2 ฐานรากชนิดเสาเข็ม
กรณีดินที่จะรับได้ฐานรากไม่สามารถรับน้ำหนักบรรทุกทุกทิศทางได้พร้อมข้อ 3.1 ให้
ฐานรากชนิดเสาเข็ม โดยการก่อสร้างให้เป็นไปตามแบบแปลนฐานรากเสาเข็มและแบบขยายฐาน
เสาเข็มและเสาเข็มที่ใช้มีรายละเอียดดังต่อไปนี้
(1) ให้ใช้เสาเข็มเหล็กเหลี่ยมตัน ขนาดไม่น้อยกว่า 15×15 เซนติเมตร หรือเสาเข็มเหล็ก
เหลี่ยมกลวง ขนาดไม่น้อยกว่า ๑๐.15 เซนติเมตร
(2) เสาเข็มสามารถรับน้ำหนักบรรทุกทุกทิศทางได้ไม่น้อยกว่า 1.7 ตันต่อตัน
(3) สำหรับการประมาณราคา ให้ใช้ความยาวเสาเข็มเท่ากับ 6 เมตร

4. เหล็กโครงสร้างรูปพรรณ
4.1 ต้องมีความต้านแรงดึงที่จุดดรกไม่เกินน้อยกว่า 2,400 กก./ตร.ซม.
4.2 เหล็กโครงสร้างรูปพรรณที่นำมาใช้ต้องปราศจากสนิมขุม ไม่เปื่อยงอเสียรูป
4.3 หากไม่ได้มีการระบุในแบบแปลนรายละเอียด การต่อเชื่อมเหล็กโครงสร้างรูปพรรณให้
ต่อเชื่อมด้วยไฟฟ้า (ARC WELDING) ตลอดแนวลิ้นสัดโดยรอบที่ต่อเชื่อม และระยะที่ต้องเว้นช่องว่างไม่
น้อยกว่าความแข็งแรงของเหล็กโครงสร้างรูปพรรณที่นำมาต่อกัน
4.4 ให้ทำการกันสนิมประเภท LEAD OXIDE อย่างน้อย 2 ชั้น ก่อนพาสีจริง
5. ในกราก่อสร้างโครงสร้างคอนกรีตเสริมเหล็กที่ลึกลงดินหรือน้ำ พื้นคานทำ พื้นหลังคา และ
ถังเก็บน้ำ ให้ใช้คอนกรีตผสมปูนยากันซึม ซึ่งใช้ส่วนผสมผสมและกรรมวิธีการใช้งานให้เป็นไปตาม
มาตรฐานเหล็กค้ำยันระบบของผลิต
6. ผู้รับจ้างต้องทำการก่อสร้างให้ถูกต้องตามแบบและรายการก่อสร้างที่กำหนดไว้ แต่อย่าพบว่า มี
บางส่วนที่ผิดไประบุไว้ในแบบหรือรายการแต่มีความจำเป็นจะต้องก่อสร้างเพิ่มเติมให้
ถูกต้องตามหลักวิชาช่างที่ดูแล ผู้รับจ้างจะต้องขออนุมัติและทำการก่อสร้างให้เรียบร้อย และจะ
ต้องเป็นผู้รับผิดชอบค่าใช้จ่ายที่เกิดขึ้นทั้งหมด
7. รายละเอียดหรือคุณสมบัติของวัสดุอุปกรณ์ในแบบหรือในรายการประกอบแบบ ทั้งที่
ระบุหรือมิได้ระบุไว้ หากมีการกำหนดมาตรฐานผลิตภัณฑ์อุตสาหกรรมแล้วให้เป็นไปตาม
มาตรฐานผลิตภัณฑ์อุตสาหกรรมนั้น

[illegible]

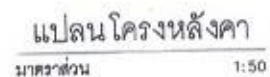
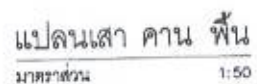


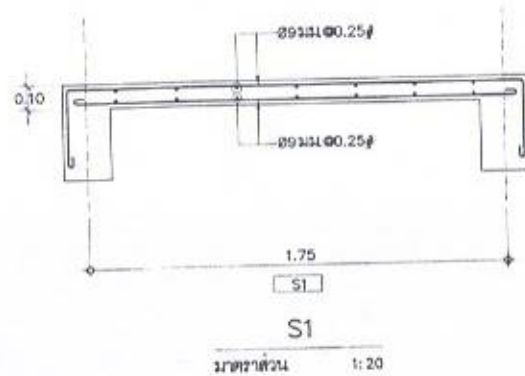
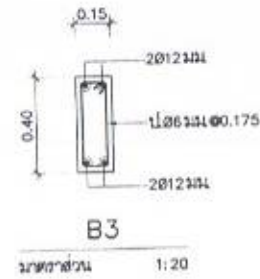
แปลนฐานรากแผ่
มาตราส่วน 1:50



แปลนฐานรากเสาเข็ม
มาตราส่วน 1:50

กรมโยธาธิการและผังเมือง สำนักวิศวกรรมโครงสร้างและงานระบบ			
แบบ แก้ไขแบบแปลนมาตรฐาน อาคารศูนย์พัฒนาเด็กเล็ก องค์การบริหารส่วนตำบล (โรงเรียนราชินี)			
โครงการ/ข้อสั่งการ	ผู้รับ: สำนักงานโยธาธิการและผังเมือง	วันที่รับ: 12/12/2560	วันที่รับ: 12/12/2560
	จาก: สำนักงานโยธาธิการและผังเมือง	วันที่รับ: 12/12/2560	วันที่รับ: 12/12/2560
เรื่อง/แบบ	รายละเอียด: แปลนฐานราก	แบบ/แบบร่าง: แบบร่าง	แบบ/แบบร่าง: แบบร่าง
ผู้จัดทำ	วิศวกร/ช่างเทคนิค: สมชาย ใจดี วิศวกร/ช่างเทคนิค: สมชาย ใจดี		
วิศวกร/ช่างเทคนิค	สมชาย ใจดี วิศวกร/ช่างเทคนิค		
ผู้ควบคุมงาน	สมชาย ใจดี วิศวกร/ช่างเทคนิค		
วันที่	12/12/2560 12/12/2560		
สถานที่	กรุงเทพมหานคร กรุงเทพมหานคร		
มาตราส่วน	1:50	เลขที่แบบ	560222
วันที่รับ	22/12/2560	วันที่รับ	22/12/2560
ชื่อ/นามสกุล	สมชาย ใจดี	ชื่อ/นามสกุล	สมชาย ใจดี
ชื่อ/นามสกุล	S-02	ชื่อ/นามสกุล	05

[illegible]

[illegible]

สารบัญแบบงานโครงสร้าง

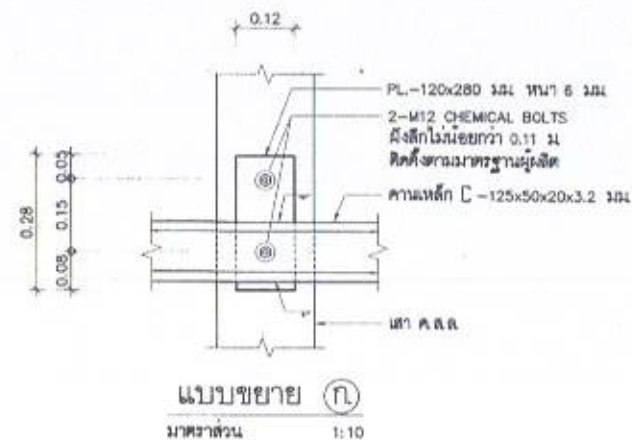
แบบเลขที่	รายการแบบ	แผ่นที่
550220	สารบัญแบบงาน โครงสร้าง รายการประกอบแบบงาน โครงสร้าง	S-01
	แปลน โครงหลังคาคลุมบันได	S-02

รายการประกอบแบบงานโครงสร้าง

ให้ใช้มาตรฐานกรมโยธาธิการและผังเมือง มยผ. 1101-52 ถึง 1106-52 เป็นรายการประกอบแบบทั่วไปและมีรายการเฉพาะแบบดังนี้

1. เหล็กโครงสร้างรูปพรรณ
 - 1.1 ต้องมีการกำหนดวงเหล็กที่จุดตรวจไม่น้อยกว่า 2,400 กก./ตร.ม
 - 1.2 เหล็กโครงสร้างรูปพรรณที่นำเข้ามาต้องปราศจากสนิมรุนแรง ไม่บิดเบี้ยวรูป
 - 1.3 หากไม่ได้นำมาชุบในแบบแผ่นรายหลังยี่ห้อ การต่อเชื่อมเหล็กโครงสร้างรูปพรรณให้ต่อเนื่องด้วยไฟฟ้า (ARC WELDING) ตลอดแนวผิวสัมผัสรอยต่อที่ต่อเนื่อง และรอยต่อต้องเชื่อมเป็นเนื้อเดียวกันความแข็งแรงของเหล็กโครงสร้างรูปพรรณที่นำมาตัดกัน
 - 1.4 ให้ทาสีกันสนิมประเภท LEAD OXIDE อย่างน้อย 2 ชั้น ก่อนทาสีจริง
2. ผู้รับจ้างต้องทำการก่อสร้างให้ถูกต้องตามแบบและรายการก่อสร้างที่กำหนดไว้ แต่หากพบว่า มีบางส่วนของผิวโครงข่ายอยู่ในแบบหรือรายการที่มีความจำเป็นจะต้องก่อสร้างเพิ่มเติมให้ถูกต้องตามหลักวิชาช่างตั้งแต่แล้ว ผู้รับจ้างจะต้องขออนุมัติและทำการก่อสร้างให้เรียบร้อย และจะต้องเป็นผู้รับผิดชอบค่าใช้จ่ายที่เกิดขึ้นทั้งหมด
3. รายละเอียดหรือคุณสมบัติวัสดุหรืออุปกรณ์ในแบบหรือในรายการประกอบแบบ ทั้งที่ระบุหรือไม่ระบุไว้ หากมีการกำหนดมาตรฐานผลิตภัณฑ์อุตสาหกรรมแล้วให้เป็นไปตามมาตรฐานผลิตภัณฑ์อุตสาหกรรม

[illegible]



แผ่นโครงหลังคาคลุมบ่อทราย
มาตราส่วน 1:50

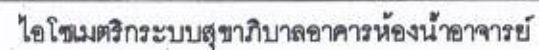
กรมโยธาธิการและผังเมือง
สำนักวิศวกรรมโครงสร้างและงานระบบ

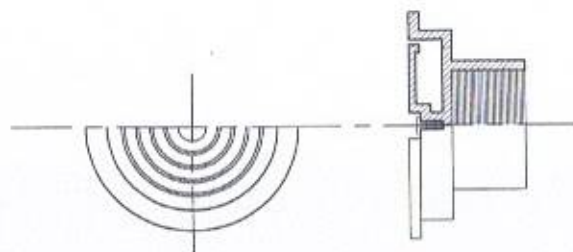
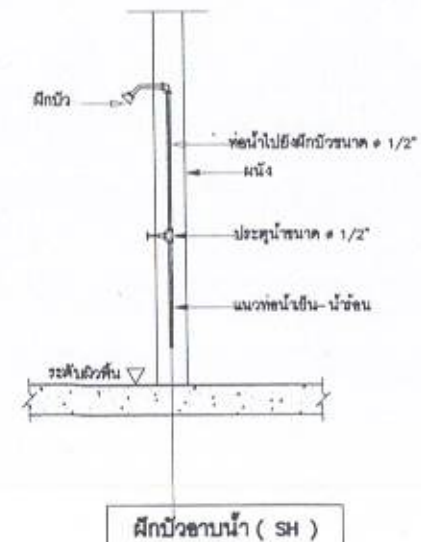
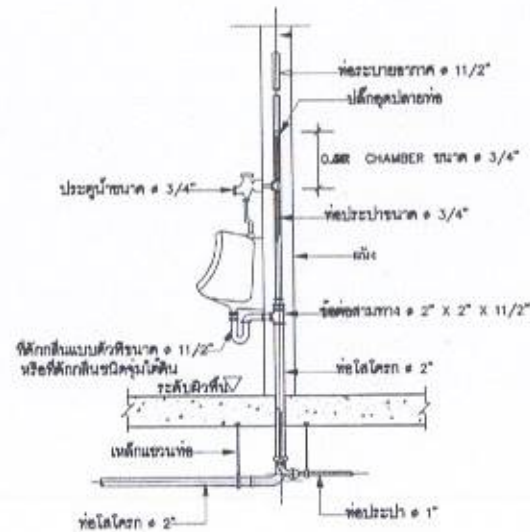
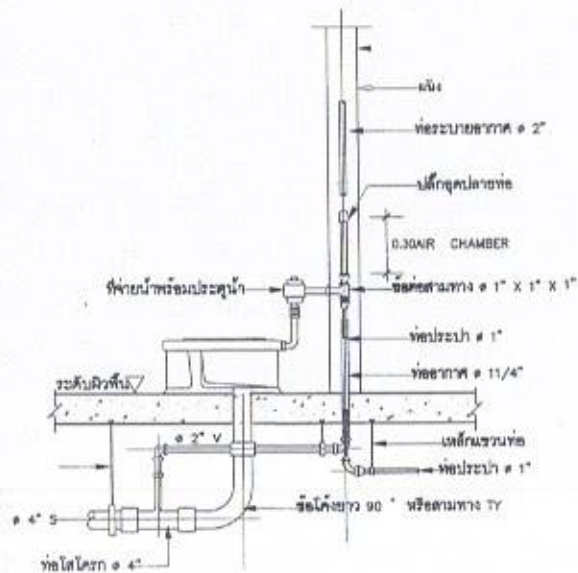
นาง

แก้ไขแบบแปลนหมวดอาคาร
อาคารชุด/อาคารพาณิชย์ อาคารจอดรถพาณิชย์
(เพื่อตรวจสอบรายการ)

วิศวกรควบคุมการก่อสร้าง	หญิง อ.วิภาดาพร นิลศิริ	วิศวกร
	นาง อ.สุภาวดี นิลศิริ	วิศวกร
เขียนแบบ	นายสม วัฒนศิริ (2) 22/04/60	เขียนแบบ
	นายสม วัฒนศิริ 22/04/60	เขียนแบบ
ช่างเทคนิค		ช่างเทคนิค
วิศวกรโยธาที่ควบคุม	นาย อ.สมชาย นิลศิริ	วิศวกรโยธา
ผู้ดำเนินการก่อสร้าง	นาย อ.สมชาย นิลศิริ	ผู้ดำเนินการก่อสร้าง
อนุมัติ	นาย อ.สมชาย นิลศิริ	อนุมัติ
เลขที่แบบ	แบบอาคารชุดพาณิชย์	
รายการ	4/15/1/56	เลขที่แบบ
วันที่ยื่น	22/04/2560	วันที่รับ
วันที่รับ	22/04/2560	วันที่รับ
	S-02	จำนวน
		02

[illegible]

[illegible]



หมายเหตุ

- ขนาดห้องต่าง ๆ ให้เป็นไปตามแบบเฉพาะของอาคารนั้น ๆ หากแบบเฉพาะนั้น ๆ มิได้ระบุขนาดของห้องไว้ ให้ใช้ตามแบบมาตรฐานนี้
- ขนาดห้อง AIR CHAMBER ให้มีขนาดเส้นผ่าศูนย์กลางห้องไม่น้อยกว่าท่อประปาที่ต่อกับส้วกชั้นนั้น ๆ

[illegible]

แบบแก้ไขแบบแปลนมาตรฐาน อาคารศูนย์พัฒนาเด็กเล็ก องค์การปกครองส่วนท้องถิ่น

สัญลักษณ์งานระบบไฟฟ้า	
สัญลักษณ์	รายละเอียด
	รวมมีทั้งนี้
	เบรกอัตโนมัติ ขนาด 2P 16A พร้อมกล่องเหล็ก ติดตั้งสูงจากพื้น 1.80 เมตร ตำแหน่งตามขนาดหน้าแปลน
	ดวงติด DOWNLIGHT ขนาด 100 มม. พร้อม LED BULB ซีรี่ E27 ขนาดวัตต์ 7W
	โคมแสงแบบ COOL WHITE ความสว่างไม่น้อยกว่า 600 ลูเมน ติดผนังตาม
	ดวงติดหลอดแสงแบบส่องสว่างแบบโคม พร้อม LED TUBE ขนาด 1.20 ม. โคมแสงแบบ COOL WHITE
	ความสว่างไม่น้อยกว่า 1,600 ลูเมน ติดผนังตาม
	สวิตช์เดี่ยว ขนาด 16A, 250V พร้อมแผงครอบพลาสติก ติดตั้งบนผนังสูงจากพื้น 1.30 เมตร
	สายไฟฟ้าเดินภายในห้องด้วยสาย
	HOME RUN

1. มาตราฐานการวัดผลสัมฤทธิ์ทางการเรียน

2. หากรูปแบบและ/หรือรายการไม่ครบถ้วน รวมถึงข้อมูลไม่ตรงตามที่ระบุไว้ในแบบยื่นขออนุญาต การดำเนินการในข้อนี้ขึ้นอยู่กับดุลยพินิจของเจ้าพนักงานควบคุมการประกอบกิจการ และ/หรือเจ้าพนักงานควบคุมการคุ้มครองสุขภาพของประชาชนตามสถานที่ปฏิบัติงาน

3. DISCUSSION

- พิจารณาการติดต่อสัมพันธ์กับ ผู้บังคับกองหน้าเป็นการต่อประสานกับกองอุปการะในฝ่ายของตน โดยเน้นผู้พิทักษ์คือตัวนำผู้พิทักษ์
ความในการขยายเนื้อที่ทางดิน ผู้บังคับกองหน้าทั้งฝ่ายเป็นการต่อประสานกับกองอุปการะในฝ่ายของตนจากการต่อประสาน

- [illegible]

รายปีของผลิตภัณฑ์ทั้งหมดที่ขายได้ในปีเดียวกันกับปีของผลิตภัณฑ์มาตรฐานที่ใช้เปรียบเทียบ ในการนี้ใช้เฉพาะผลิตภัณฑ์ที่
ได้ในปีไปมาและปีของผลิตภัณฑ์นั้นมาเปรียบเทียบเท่ากับว่าค่าของปีของผลิตภัณฑ์นั้นมาเปรียบเทียบมาเปรียบเทียบมาเปรียบเทียบ
ได้มาพิจารณาเปรียบเทียบ

- (1) **ท่อประปาพีวีซี** uPVC สีเทา : CLIPSAL, HACO, BOSS
- (2) **สายไฟฟ้า** : 16N.11-25S3 BANGKOK CABLE, CHAROONG THAI, DRAKA, PHELPS DODGE, THAI YAZAG, S-SUPER CABLE
- (3) **หลอด LED BULB, LED TUBE** : PHILIPS, OSRAM, TOSHIBA, VICTOR, HILIGHT
- (4) **ตู้ควบคุมไฟฟ้า** : METROLITE, PHILIPS, TEI, VICTOR, WHILIGHT, OSRAM, HILIGHT
- (5) **สวิตช์ไฟฟ้า** : 16N.824-2531 PANASONIC, ETCINO, SCHNEIDER, SIEMENS, HACO

TRIASTIPINA

1. โครงการนี้เป็นการเชื่อมระบบของระบบจ่ายไฟฟ้ากับเมือง ซึ่งรวมถึงไฟฟ้า 230 โวลต์ 1 เฟส
จากทางความยาวของสายไฟฟ้าและหน่วยจ่าย กำลังการผลิตมีจำกัด

[illegible]

