



โครงการก่อสร้างถนน คสล. หมู่ที่ 5 ตำบลทุ่งลูกนก  
(เชื่อมถนนลาดยางเดิม - บ้านนายรณชัย นูชา )

ตามแบบองค์การบริหารส่วนตำบลทุ่งลูกนก

สารบัญแบบ	หน้า
แบบแปลนแสดงสารบัญแบบรายการประกอบแบบ	01
แบบแปลนแสดงแผนที่สังเขป	02
แบบแปลนแสดงผังบริเวณแนวนอนโครงการ	03
แบบแปลนแสดงการวางท่อน้ำประปาและท่อระบายน้ำ	04
แบบแปลนแสดงแบบรูปตัดถนนคอนกรีตเสริมเหล็ก 1-1	05
แบบแปลนแสดงการเสริมเหล็ก,แบบขยายรอยต่อ	06
แบบแปลนแสดงรายละเอียดการวางท่อคอนกรีต	07
แบบแปลนแสดงการตีเส้นแบ่งพื้นผิวจราจร	08
แบบแปลนแสดงขยายป้ายจราจร	09
แบบแปลนแสดงป้ายชื่อโครงการก่อสร้าง	10

หมายเหตุทั่วไป

1. ทำการปรับสภาพพื้นที่ ขุดหรือขึ้นทางพร้อมบดอัด
2. ให้ผู้รับจ้างทำการก่อสร้างถนนคอนกรีตเสริมเหล็ก บริเวณเชื่อมถนนลาดยางเดิม – บริเวณบ้านนายรณชัย บุษบา หมู่ที่ 5
3. ผิวจราจรกว้าง 5.00 เมตร ระยะทางยาว 190 เมตร หน้า 0.15 เมตร พร้อมทางเชื่อม หรือมีผิวจราจรรวมไม่น้อยกว่า 984 ตารางเมตร ไหล่ทางหินคลุกตามสภาพพื้นที่
4. ทราดยหยาบรองพื้นอัดแน่น หน้า 0.05 เมตร พร้อมปรับเกลี่ย
5. ผิวจราจรคอนกรีตเสริมเหล็ก หน้า 0.15 เมตร กำลังอัดประลัยของคอนกรีต รูปลูกบาศก์ไม่น้อยกว่า 240 กก./ตร.ซม
6. ลงวัสดุไหล่ทางหินคลุกตามสภาพ พร้อมเกลี่ยปรับแต่ง
7. ท่อประปาหรืออุปกรณ์ประปาที่อยู่ในขอบเขตทาง หากเกิดการชำรุดเสียหาย ให้ผู้รับจ้างซ่อมแซมให้กลับมาอยู่ในสภาพใช้งานได้ดังเดิม
8. รายละเอียดรูปตัดโครงสร้างทางสามารถเปลี่ยนแปลงแก้ไขในด้านเรขาคณิต และด้านโครงสร้างได้ตามความเหมาะสมกับสภาพพื้นที่ที่จะดำเนินการก่อสร้าง ทั้งนี้ขึ้นอยู่กับดุลยพินิจของช่างผู้ควบคุมงานและกรรมการตรวจรับพัสดุ

ข้อกำหนดเพิ่มเติม

1. กำหนดให้ผู้รับจ้างใช้พัสดุประเภทวัสดุหรือครุภัณฑ์ที่จะใช้ในงานก่อสร้างเป็นพัสดุที่ใช้ในประเทศ โดยต้องไม่น้อยกว่าร้อยละ 60 ของมูลค่าวัสดุที่จะใช้ในงานก่อสร้างทั้งหมดตามสัญญา และจัดทำแผนการใช้วัสดุที่จะใช้ในงานก่อสร้างทั้งหมดตามสัญญาภายใน 30 วันนับถัดจากวันที่ลงนามในสัญญา (ตามแบบฟอร์มที่กำหนด)
2. กำหนดให้ผู้รับจ้างใช้เหล็กที่ผลิตภายในประเทศไม่น้อยกว่าร้อยละ 90 ของปริมาณเหล็กที่ต้องใช้ทั้งหมดตามสัญญา และจัดทำแผนการใช้ปริมาณเหล็กภายในประเทศที่ต้องใช้ทั้งหมดตามสัญญาภายใน 30 วันนับถัดจากวันที่ลงนามในสัญญา (ตามแบบฟอร์มที่กำหนด)
3. กำหนดกำลังอัดประลัยของคอนกรีตรูปลูกบาศก์ไม่น้อยกว่า 240 กก./ตร.ซม. หรือเทียบเท่าอายุ 14 วัน



แบบแปลนแสดงสารบัญแบบรายการประกอบแบบ  
Not to scale

อ.พ.  
(ทนายอำนาจ พุ่มพวง)  
กย. 10784



องค์การบริหารส่วนตำบลทุ่งลูกนก  
อำเภอกำแพงแสน จังหวัดนครปฐม

แบบมาตรฐาน	
โครงการก่อสร้างถนน คสล. หมู่ที่ 5 ตำบลทุ่งลูกนก (เชื่อมถนนลาดยางเดิม - บ้านนายรณชัย บุษบา )	
ตามแบบองค์การบริหารส่วนตำบลทุ่งลูกนก	
สำรวจ	
(นายอิทธิกร พิชัยวัฒน์พร) ผู้ช่วยนายช่างโยธา	
เขียนแบบ	
(นายอิทธิกร พิชัยวัฒน์พร) ผู้ช่วยนายช่างโยธา	
ตรวจ/ออกแบบ	
(นายศุภวิท ชาติโชติ) วิศวกรโยธาปฏิบัติการ	
ตรวจสอบ	
(นายกิตติพงษ์ ศรีวงเขต) หัวหน้าสำนักปลัด รักษาการแทน ผู้อำนวยการกองช่าง	
เห็นชอบ	
(นางสาวปณิศา มีคิตธรรม) ปลัดองค์การบริหารส่วนตำบลทุ่งลูกนก	
อนุมัติ	
(นางสาวณัฏฐ์ธิดา จำเล) นายกองค์การบริหารส่วนตำบลทุ่งลูกนก	
มาตราส่วน	แผ่นที่
-	1 / 10
แบบเลขที่	

จุดสิ้นสุดโครงการ 0+190 m  
พิกัด: 14.039088, 99.886468

จุดเริ่มต้นโครงการ 0+000 m  
พิกัด: 14.037583, 99.886728



แบบแปลนแสดงแผนที่สังเขป  
มาตราส่วน

(นายอำเภอ พงศาฯ)  
คย. 10784



องค์การบริหารส่วนตำบลทุ่งลูกนก  
อำเภอกำแพงแสน จังหวัดนครปฐม

แบบมาตรฐาน

โครงการก่อสร้างถนน คสล. หมู่ที่ 5 ตำบลทุ่งลูกนก  
(เชื่อมถนนลาดยางเดิม - บ้านนายรณชัย นูชา)

ตามแบบองค์การบริหารส่วนตำบลทุ่งลูกนก

สำรวจ

จิรกร  
(นายจิรกร พิชัยวัฒน์พร)  
ผู้ช่วยนายช่างโยธา

เขียนแบบ

จิรกร  
(นายจิรกร พิชัยวัฒน์พร)  
ผู้ช่วยนายช่างโยธา

ตรวจ/ออกแบบ

(นายศุภวิท ชาติ)  
วิศวกรโยธาปฏิบัติการ

ตรวจสอบ

(นายกิตติพงษ์ ศรีวงเขต)  
หัวหน้าสำนักปลัด รักษาการแทน  
ผู้อำนวยการกองช่าง

เห็นชอบ

(นางสาวปณิชา มีศิริธรรม)  
ปลัดองค์การบริหารส่วนตำบลทุ่งลูกนก

อนุมัติ

(นางสาวณัฐชฎา จำเล)  
นายกองค์การบริหารส่วนตำบลทุ่งลูกนก

มาตราส่วน	แผ่นที่
1:25	2 / 10

แบบเลขที่



จุดสิ้นสุดโครงการ 0+190 m

พิกัด: 14.039088, 99.886468

หมู่ที่ 5  
บ้านดงมะม่วง

จุดเริ่มต้นโครงการ 0+000 m

พิกัด: 14.037583, 99.886728

บริเวณบ้านนายรณชัย นูชา

1 1  
ต-14

บ-1

ทางเชื่อมค.ส.ล. พื้นที่ไม่น้อยกว่า 34.00 ตร.ม.

สัญลักษณ์ :

EXPANSION JOINT ทุกช่วงระยะ 50 เมตร  
CONTRACTION JOINT ทุกช่วงระยะ 10 เมตร  
Longitudinal Joint ตามความยาวถนน

บ-1 ป้ายหยุด  
ต-14 ป้ายสามแยก

หมายเหตุ

- ตำแหน่งติดตั้งป้ายจราจรสามารถเปลี่ยนแปลงตามความเหมาะสมกับสภาพพื้นที่ และต้องได้รับการอนุมัติจากคณะกรรมการตรวจรับพัสดุและผู้ควบคุมงาน
- ผิวจราจรกว้าง 5.00 เมตร ระยะทางยาว 190 เมตร หนา 0.15 เมตร พร้อมทางเชื่อม หรือมีพื้นที่ผิวจราจรไม่น้อยกว่า 984 ตารางเมตร ให้ลดทางหินคลุกตามสภาพพื้นที่



แบบแปลนแสดงผังบริเวณแนวถนนโครงการ  
มาตราส่วน

(นายอำเภอ กิ่งอำเภอ)  
สย. 10784



องค์การบริหารส่วนตำบลทุ่งลูกนก  
อำเภอกำแพงแสน จังหวัดนครปฐม

แบบมาตรฐาน

โครงการก่อสร้างถนน คสล. หมู่ที่ 5 ตำบลทุ่งลูกนก  
(เชื่อมถนนลาดยางเดิม - บ้านนายรณชัย นูชา)

ตามแบบองค์การบริหารส่วนตำบลทุ่งลูกนก

สำรวจ

จิตรกร  
(นายจิตรกร พิชัยวัฒน์พร)  
ผู้ช่วยนายช่างโยธา

เขียนแบบ

จิตรกร  
(นายจิตรกร พิชัยวัฒน์พร)  
ผู้ช่วยนายช่างโยธา

ตรวจ/ออกแบบ

mmv.  
(นายศุภวิท ชาติ)  
วิศวกรโยธาปฏิบัติการ

ตรวจสอบ

(นายกิตติพงษ์ ศรีแสงเขต)  
หัวหน้าสำนักงานปลัด รักษาการแทน  
ผู้อำนวยการกองช่าง

เห็นชอบ

(นางสาวปณิชา มีศิริธรรม)  
ปลัดองค์การบริหารส่วนตำบลทุ่งลูกนก

อนุมัติ

(นางสาวณัฏฐ์สุดา จำเ)

นายกองค์การบริหารส่วนตำบลทุ่งลูกนก

มาตราส่วน	แผ่นที่
1:2-5	3 / 10

แบบเลขที่

จุดสิ้นสุดโครงการ 0+190 m

พิกัด: 14.039088, 99.886468

จุดเริ่มต้นโครงการ 0+000 m

พิกัด: 14.037583, 99.886728



#### สัญลักษณ์ :

- ท่อน้ำประปา Ø 2 นิ้ว (PVC ชั้น 13.5)
- ท่อระบายน้ำ ค.ส.ล. Ø 0.40 เมตร

#### หมายเหตุ

- ท่อเมนประปามีความยาวรวมไม่น้อยกว่า 385 เมตร
- ท่อระบายน้ำมีความยาวไม่น้อยกว่า 11 เมตร พร้อมฝาคอนกรีตเสริมเหล็กขนาด 0.89 x 0.89 m (บ่อกักน้ำคอนกรีตใช้ของเดิม)
- ท่อเมนประปาอาจมีการเปลี่ยนแปลงจุดติดตั้ง ผู้ควบคุมงานและคณะกรรมการตรวจการจ้างจะเป็นผู้กำหนดอีกครั้ง



แบบแปลนแสดงการวางท่อน้ำประปาและท่อระบายน้ำ  
มาตราส่วน

(นายอภัย ห่อผาง)  
คส. 10784



องค์การบริหารส่วนตำบลทุ่งลูกนก  
อำเภอกำแพงแสน จังหวัดนครปฐม

#### แบบมาตรฐาน

โครงการก่อสร้างถนน คสล. หมู่ที่ 5 ตำบลทุ่งลูกนก  
(เชื่อมถนนลาดยางเดิม - บ้านนายรณชัย มูซา)

ตามแบบองค์การบริหารส่วนตำบลทุ่งลูกนก

#### สำรวจ

ศ.ก.ร.  
(นายอิทธิกร พิชัยวัฒน์พร)  
ผู้ช่วยนายช่างโยธา

#### เขียนแบบ

อ.ก.ร.  
(นายอิทธิกร พิชัยวัฒน์พร)  
ผู้ช่วยนายช่างโยธา

#### ตรวจ/ออกแบบ

(นายศุภวิท ชาติ)  
วิศวกรโยธาปฏิบัติการ

#### ตรวจสอบ

(นายกิตติพงษ์ ศรีวงเขต)  
หัวหน้าสำนักปลัด รักษาการแทน  
ผู้อำนวยการกองช่าง

#### เห็นชอบ

(นางสาวณัฏฐา จำเ)

ปลัดองค์การบริหารส่วนตำบลทุ่งลูกนก

#### อนุมัติ

(นางสาวณัฏฐา จำเ)

นายกองค์การบริหารส่วนตำบลทุ่งลูกนก

มาตราส่วน

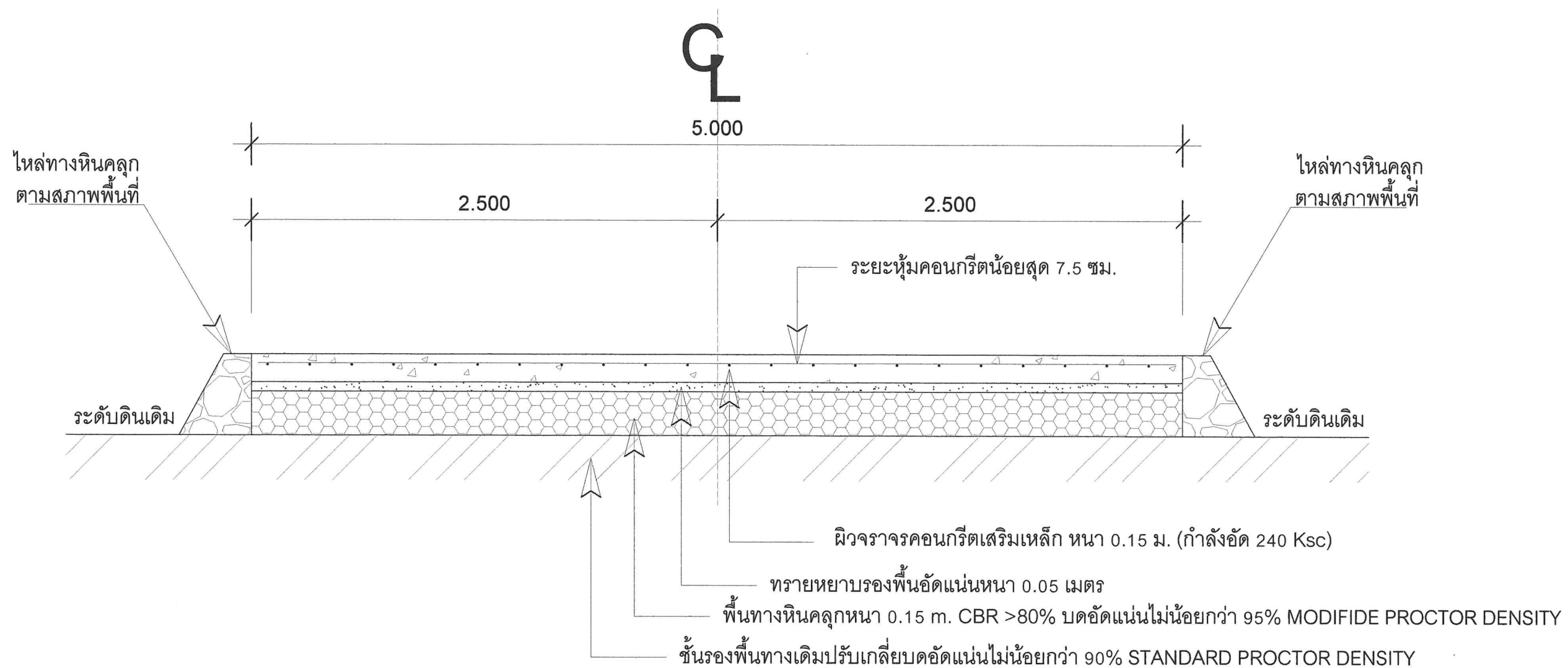
1:25

แผ่นที่

4 / 10

#### แบบเลขที่





หมายเหตุ

- ต้องมีระยะหุ้มคอนกรีต (Covering) น้อยสุด 7.5 เซนติเมตร
- ผิวจราจรคอนกรีตเสริมเหล็กมีการลาดเอียงตามสภาพพื้นที่



แปลนแสดงแบบรูปตัดถนนคอนกรีตเสริมเหล็ก 1-1

มาตราส่วน

1 : 25

(นายทศพร ช่างมาศ)  
สย. 10784



องค์การบริหารส่วนตำบลทุ่งลูกนก  
อำเภอกำแพงแสน จังหวัดนครปฐม

แบบมาตรฐาน

โครงการก่อสร้างถนน คสล. หมู่ที่ 5 ตำบลทุ่งลูกนก  
(เชื่อมถนนลาดยางเดิม - บ้านนายอนชัย บุษบา)

ตามแบบองค์การบริหารส่วนตำบลทุ่งลูกนก

สำรวจ

รชิต  
(นายธิดิกร พิชัยวัฒนพร)  
ผู้ช่วยนายช่างโยธา

เขียนแบบ

รชิต  
(นายธิดิกร พิชัยวัฒนพร)  
ผู้ช่วยนายช่างโยธา

ตรวจ/ออกแบบ

(นายศุภวิท ขาโชติ)  
วิศวกรโยธาปฏิบัติการ

ตรวจสอบ

(นายกิตติพงษ์ ศรีวงเขต)  
หัวหน้าสำนักปลัด รักษาการแทน  
ผู้อำนวยการกองช่าง

เห็นชอบ

(นางสาวปณิศา มีคศิริธรรม)  
ปลัดองค์การบริหารส่วนตำบลทุ่งลูกนก

อนุมัติ

(นางสาวณัฐชดา จำเริญ)  
นายกองค์การบริหารส่วนตำบลทุ่งลูกนก

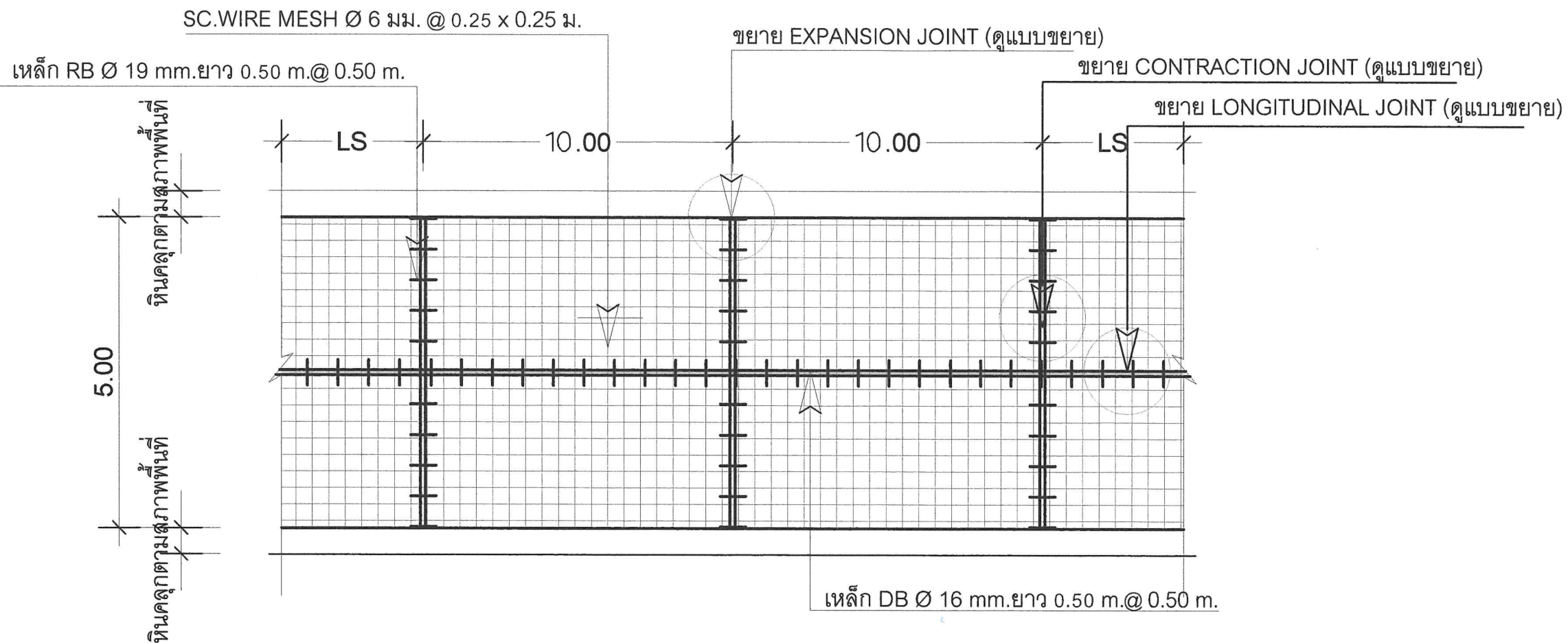
มาตราส่วน

1:25

แผ่นที่

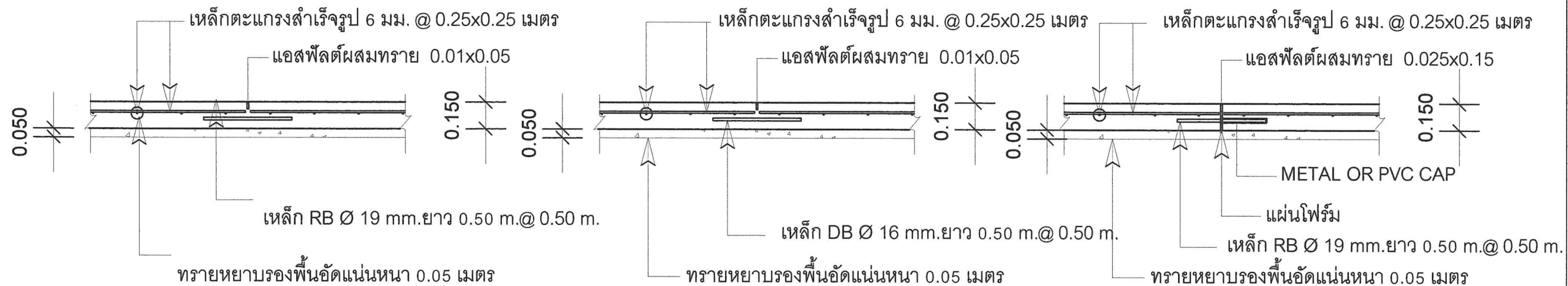
5 / 10

แบบเลขที่



แปลนแสดงการเสริมเหล็ก

มาตราส่วน -



แปลนแสดงการเสริมเหล็ก,แบบขยายรอยต่อ

มาตราส่วน

1 : 25

(นายอำเภอ กิ่งอำเภอ)  
สย. 10784



องค์การบริหารส่วนตำบลทุ่งลูกนก  
อำเภอกำแพงแสน จังหวัดนครปฐม

แบบมาตรฐาน

โครงการก่อสร้างถนน คสล. หมู่ที่ 5 ตำบลทุ่งลูกนก  
(เชื่อมถนนลาดยางเดิม - บ้านนายกรชัย ปุษา)

ตามแบบองค์การบริหารส่วนตำบลทุ่งลูกนก

สำรวจ

รศ.ดร.

(นายอติกร พิชัยวัฒน์พร)

ผู้ช่วยนายช่างโยธา

เขียนแบบ

รศ.ดร.

(นายอติกร พิชัยวัฒน์พร)

ผู้ช่วยนายช่างโยธา

ตรวจ/ออกแบบ

รศ.ดร.

(นายศุภวิท ชาติ)

วิศวกรโยธาปฏิบัติการ

ตรวจสอบ

(นายกิตติพงษ์ ศรีวงเขต)

หัวหน้าสำนักปลัด รักษาการแทน

ผู้อำนวยการกองช่าง

เห็นชอบ

(นางสาวปณิชา มีศิริธรรม)

ปลัดองค์การบริหารส่วนตำบลทุ่งลูกนก

อนุมัติ

(นางสาวณัฐชดา จำเ)

นายกองค์การบริหารส่วนตำบลทุ่งลูกนก

มาตราส่วน

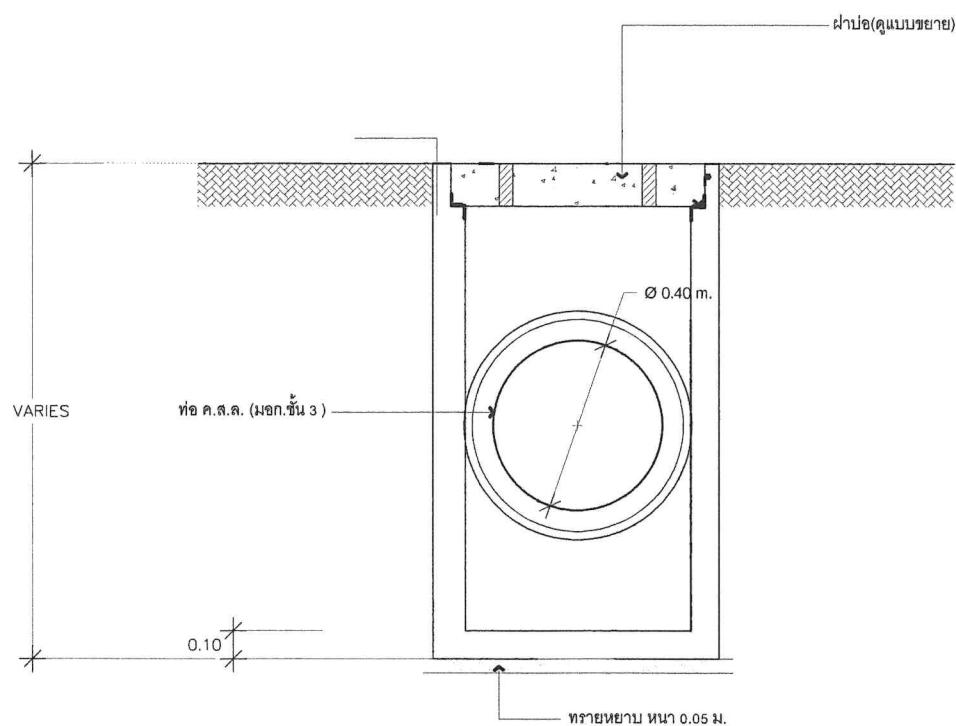
แผ่นที่

1:25

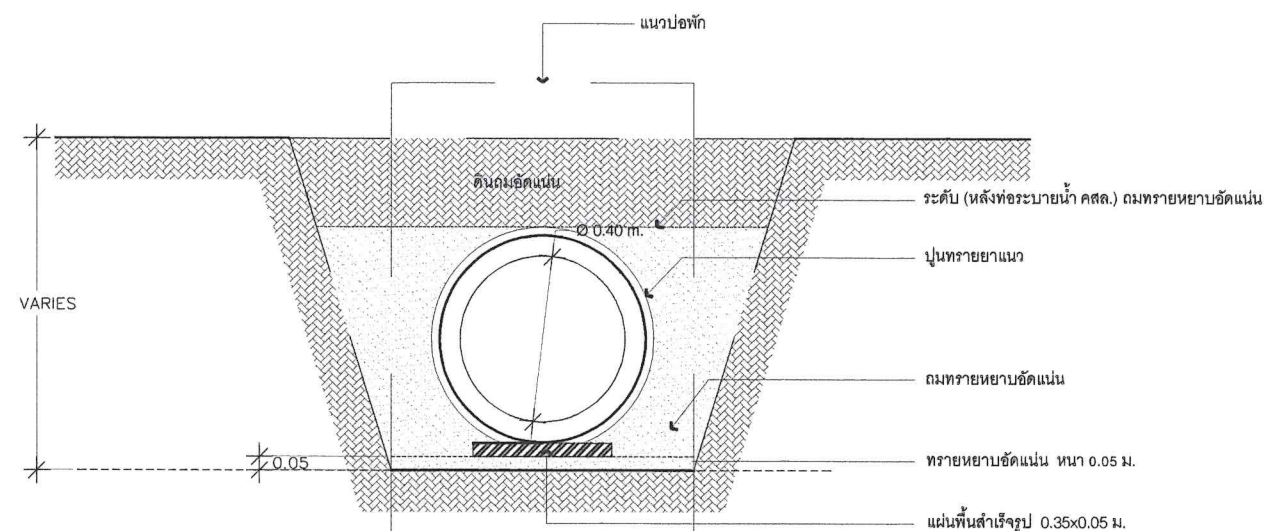
6 / 10

แบบเลขที่

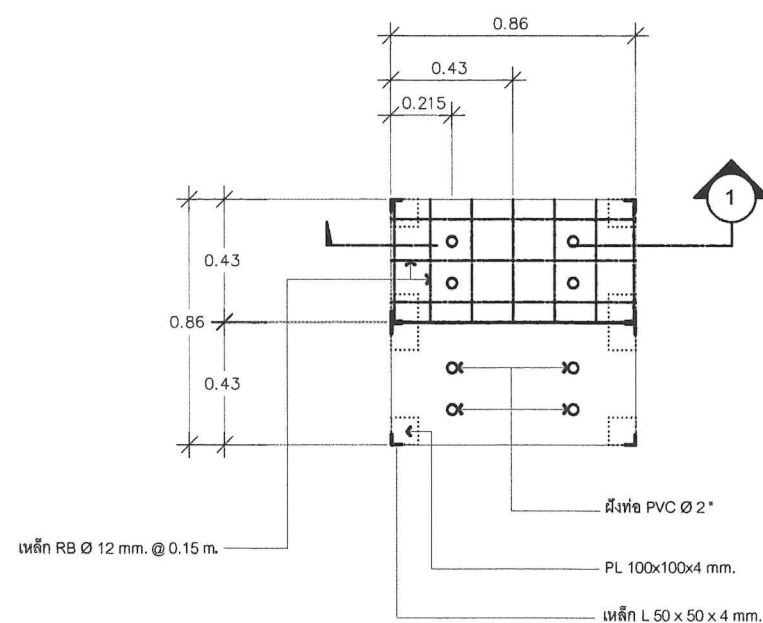




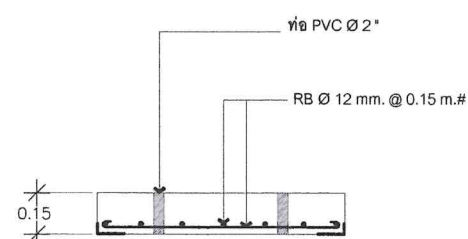
รูปตัดขวางบ่อพักท่อระบายน้ำ



รูปตัดท่อระบายน้ำ คสล.



แบบขยายฝาบ่อพัก



รูปตัดฝาบ่อพัก

หมายเหตุ  
บ่อพักคอนกรีตเสริมเหล็กใช้ของเดิม



แบบแปลนแสดงรายละเอียดการวางท่อคอนกรีต  
Not to scale

(นายอำเภอ กิ่งอำเภอ)  
สย. 10/84



องค์การบริหารส่วนตำบลทุ่งลูกนก  
อำเภอกำแพงแสน จังหวัดนครปฐม

แบบมาตรฐาน

โครงการก่อสร้างถนน คสล. หมู่ที่ 5 ตำบลทุ่งลูกนก  
(เชื่อมถนนลาดยางเดิม - บ้านนายรณชัย นูชา)

ตามแบบองค์การบริหารส่วนตำบลทุ่งลูกนก

สำรวจ

(นายนิติกร พิชัยวัฒน์พร)  
ผู้ช่วยนายช่างโยธา

เขียนแบบ

(นายนิติกร พิชัยวัฒน์พร)  
ผู้ช่วยนายช่างโยธา

ตรวจ/ออกแบบ

(นายศุภวิท ชาติโชติ)  
วิศวกรโยธาปฏิบัติการ

ตรวจสอบ

(นายกิตติพงษ์ ศรีวงเขต)  
หัวหน้าสำนักงานปลัด รักษาการแทน  
ผู้อำนวยการกองช่าง

เห็นชอบ

(นางสาวปณิชา มีศิริธรรม)  
ปลัดองค์การบริหารส่วนตำบลทุ่งลูกนก

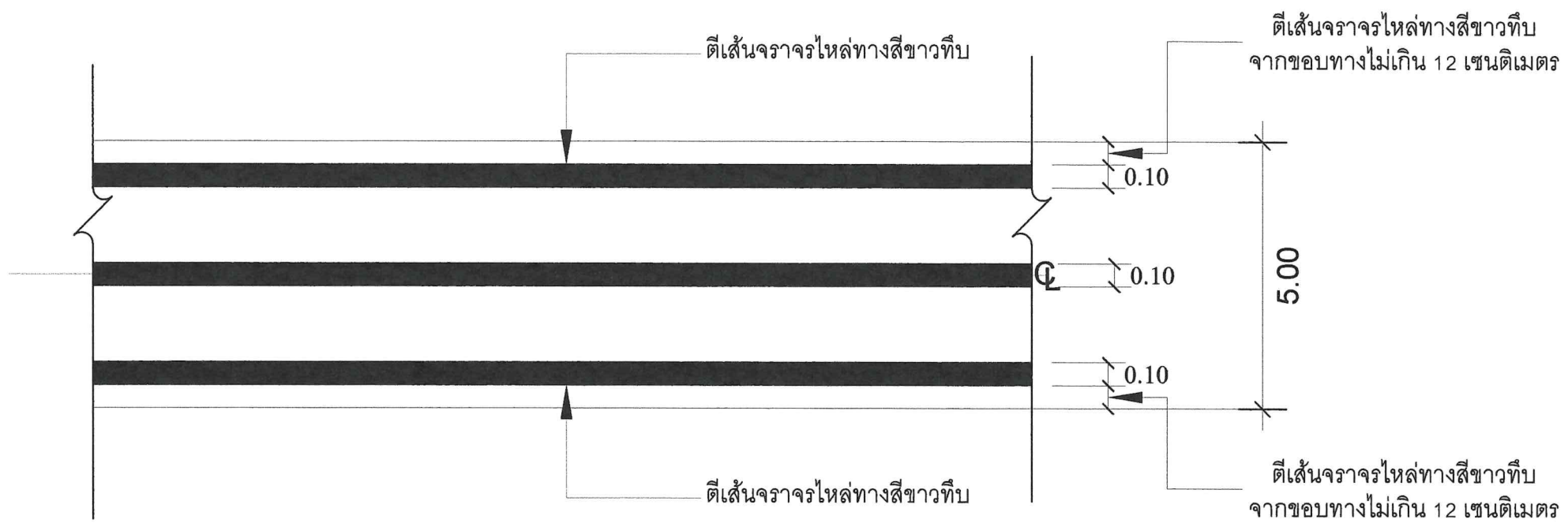
อนุมัติ

(นางสาวณัฏฐ์ธาดา จำเริญ)  
นายกองค์การบริหารส่วนตำบลทุ่งลูกนก

มาตราส่วน	แผ่นที่
-	7 / 10

แบบเลขที่





หมายเหตุ:

- ตีเส้นจราจรไหล่ทางสีขาวทึบ
- ตีเส้นแบ่งพื้นผิวจราจรสีเหลือง
- สีและเส้นจราจรเป็นไปตามมาตรฐานการทาง
- การตีเส้นจราจรอาจมีการเปลี่ยนแปลงหรือเพิ่มเติมเพื่อเป็นไปตามมาตรฐานความปลอดภัย
- ผู้ควบคุมงานและคณะกรรมการตรวจการจ้างจะเป็นผู้กำหนดอีกครั้ง



แบบแปลนแสดงการตีเส้นแบ่งพื้นผิวจราจร

Not to scale

(นายอำเภอ กิ่งอำเภอ)  
คย. 10784



องค์การบริหารส่วนตำบลทุ่งลูกนก  
อำเภอกำแพงแสน จังหวัดนครปฐม

แบบมาตรฐาน

โครงการก่อสร้างถนน คสล. หมู่ที่ 5 ตำบลทุ่งลูกนก  
(เชื่อมถนนลาดยางเดิม - บ้านนายรณชัย ปุซา)

ตามแบบองค์การบริหารส่วนตำบลทุ่งลูกนก

สำรวจ

อ.พิทักษ์  
(นายธิดิกร พิชัยวัฒน์พร)  
ผู้ช่วยนายช่างโยธา

เขียนแบบ

อ.พิทักษ์  
(นายธิดิกร พิชัยวัฒน์พร)  
ผู้ช่วยนายช่างโยธา

ตรวจ/ออกแบบ

อ.พิทักษ์  
(นายศุภวิท ชาติ)  
วิศวกรโยธาปฏิบัติการ

ตรวจสอบ

(นายกิตติพงษ์ ศรีวงเขต)  
หัวหน้าสำนักปลัด รักษาการแทน  
ผู้อำนวยการกองช่าง

เห็นชอบ

(นางสาวปณิชา มัคคิธรรม)  
ปลัดองค์การบริหารส่วนตำบลทุ่งลูกนก

อนุมัติ

(นางสาวณัฏฐา จำเริญ)  
นายกองค์การบริหารส่วนตำบลทุ่งลูกนก

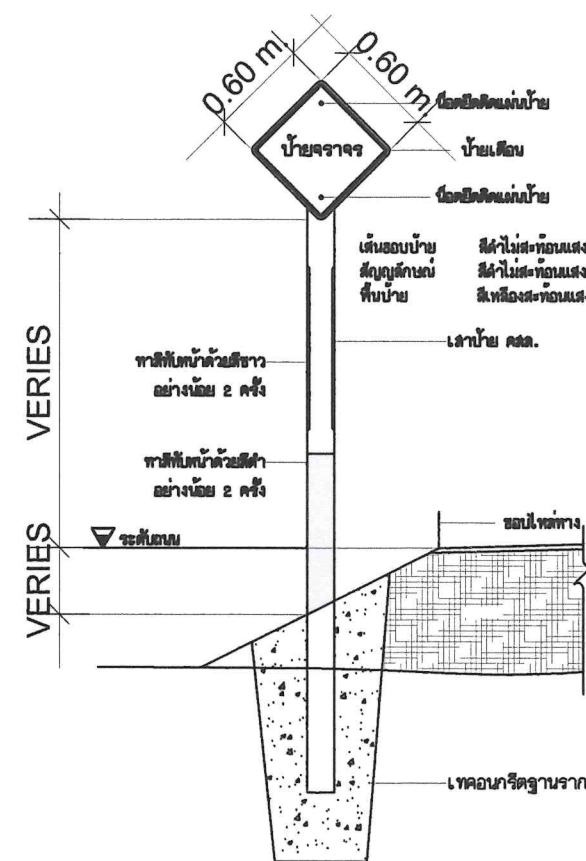
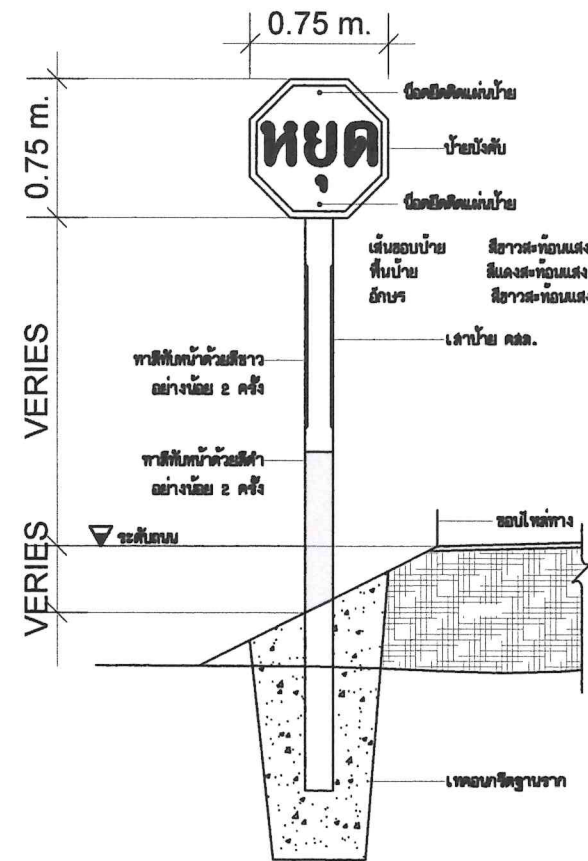
มาตราส่วน

แผ่นที่

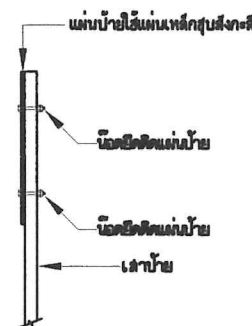
-

8 / 10

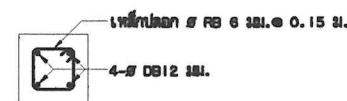
แบบเลขที่



แสดงการติดตั้งป้ายบังคับและป้ายเตือน



ขยายป้ายบังคับและป้ายเตือน, เสาป้าย



### รายการประกอบแบบ

1. มิติต่างๆ มีหน่วยเป็นเมตร นอกจากจะระบุไว้เป็นอย่างอื่น
2. ป้ายบังคับ ป้ายเตือนและป้ายแนะนำให้ทำด้วยแผ่นเหล็กชุบสังกะสี หนาไม่น้อยกว่า 1.2 มม. มีคุณสมบัติตาม มอก.50 ด้านหน้าป้ายให้ติดแผ่นสะท้อนแสงชนิดที่ 1 สัมประสิทธิ์การสะท้อนแสงระดับ 1 ตาม มอก.606 ด้านหลังป้ายให้ติดแผ่นสะท้อนแสงชนิดที่ 1 สัมประสิทธิ์การสะท้อนแสงระดับ 1 ตาม มอก.606 ด้านหลังป้ายให้ติดแผ่นสะท้อนแสงชนิดที่ 1 สัมประสิทธิ์การสะท้อนแสงระดับ 1 ตาม มอก.606
3. ตัวอักษรและตัวเลขที่ใช้เขียนข้อความลงในแผ่นป้ายให้ใช้ตามแบบมาตรฐานตัวอักษรและตัวเลขแบบเลขที่ พย.-3-113/45
4. เสาคอนกรีตให้ทำสีขาวและสีดำ อย่างน้อย 2 ครั้ง สีที่ใช้ตาม มอก.327
5. ขนาดของป้ายบังคับ ป้ายเตือนและป้ายแนะนำ อาจกำหนดให้มีขนาดใหญ่ขึ้นได้หากติดตั้งบนสายทางที่ออกแบบความเร็วไว้มาก

### หมายเหตุ

1. เสาขนาด 0.12x0.12 ม. หรือ 0.15x0.15 ม. ใช้สำหรับเสาเดี่ยวและเสาที่มีขนาดพื้นที่ของป้ายไม่เกิน 2 ตร.ม. และ 4 ตร.ม. ตามลำดับหากมีพื้นที่ป้ายมากกว่าที่ระบุให้ใช้เสาขนาด 0.15x0.15 ม.
2. คอนกรีตเสาป้าย ใช้ประเภท ค.2
3. รายการต่างๆ และตำแหน่งที่ติดตั้งคณะกรรมการตรวจการจ้างและผู้ควบคุมงานจะเป็นผู้กำหนด



แบบแปลนแสดงขยายป้ายจราจร

Not to scale

(นายอภัย ทุ่งสง)  
กษ.10784



องค์การบริหารส่วนตำบลทุ่งลูกนก  
อำเภอกำแพงแสน จังหวัดนครปฐม

แบบมาตรฐาน

โครงการก่อสร้างถนน คสล. หมู่ที่ 5 ตำบลทุ่งลูกนก  
(เชื่อมถนนลาดยางเดิม - บ้านนายรณชัย มูชา)

ตามแบบองค์การบริหารส่วนตำบลทุ่งลูกนก

สำรวจ

(นายอติกร พิชัยวัฒน์พร)  
ผู้ช่วยนายช่างโยธา

เขียนแบบ

(นายอติกร พิชัยวัฒน์พร)  
ผู้ช่วยนายช่างโยธา

ตรวจ/ออกแบบ

(นายศุภวิท ชาติ)  
วิศวกรโยธาปฏิบัติการ

ตรวจสอบ

(นายกิตติพงษ์ ศรีวงเขต)  
หัวหน้าสำนักงานปลัด รักษาการแทน  
ผู้อำนวยการกองช่าง

เห็นชอบ

(นางสาวปณิศา มีศิริธรรม)  
ปลัดองค์การบริหารส่วนตำบลทุ่งลูกนก

อนุมัติ

(นางสาวณัฐชดา จำเริญ)  
นายกองค์การบริหารส่วนตำบลทุ่งลูกนก

มาตราส่วน	แผ่นที่
-	9 / 10

แบบเลขที่



ดวงตราหน่วยงานเจ้าของโครงการ

ประกาศ	
ชื่อหน่วยงาน .....	ที่อยู่ .....
งานก่อสร้าง .....	
ลักษณะงานก่อสร้าง .....	
ผู้รับจ้าง บริษัท .....	ที่อยู่ .....
สัญญาเลขที่ .....	เริ่มต้น .....
สิ้นสุด .....	
ระยะเวลาก่อสร้าง.....วัน	
วงเงินค่าก่อสร้าง .....	
ผู้ควบคุมงาน 1. ....	โทร. ....
2. ....	โทร. ....
3. ....	โทร. ....
สำนักงานสนาม/เบอร์โทรติดต่อ	
โทร. ....	โทรสาร. ....
เจ้าหน้าที่บริษัท/วิศวกรผู้รับจ้าง	
1. ....	โทร. ....
2. ....	โทร. ....
งานก่อสร้างรายนี้สร้างด้วยเงินภาษีของท่าน	

QR Code ขนาด 0.15x0.15 m.

#### หมายเหตุ

- งานก่อสร้างขนาดเล็ก แผ่นป้ายขนาด 1.20x2.40 m. ขนาดอักษรโตพอสมควรเห็นได้ชัดเจน (ใช้พื้นป้ายสีเดียว ตัวหนังสือสีขาว)
- ต้องติดตั้งอุปกรณ์ที่มั่นคงแข็งแรง ป้องกันแผ่นป้ายล้ม ให้เหมาะสมกับสภาพสถานที่ติดตั้งป้าย
- ติดตั้งป้ายจำนวน 2 ป้าย ที่บริเวณเริ่มต้น และสิ้นสุดโครงการ
- ตำแหน่งติดตั้งป้ายตามความเหมาะสมกับสภาพพื้นที่



แบบป้ายประชาสัมพันธ์โครงการ

Not to scale

(นายอำเภอ กทม.)  
สย. 10784



องค์การบริหารส่วนตำบลทุ่งลูกนก  
อำเภอกำแพงแสน จังหวัดนครปฐม

#### แบบมาตรฐาน

โครงการก่อสร้างถนน คสล. หมู่ที่ 5 ตำบลทุ่งลูกนก  
(เชื่อมถนนลาดยางเดิม - บ้านนายรณชัย บุษบา )

ตามแบบองค์การบริหารส่วนตำบลทุ่งลูกนก

สำรวจ

จิตรกร  
(นายจิตรกร พิชัยวัฒน์พร)  
ผู้ช่วยนายช่างโยธา

เขียนแบบ

จิตรกร  
(นายจิตรกร พิชัยวัฒน์พร)  
ผู้ช่วยนายช่างโยธา

ตรวจ/ออกแบบ

(นายศุภวิท ชาติ)  
วิศวกรโยธาปฏิบัติการ

ตรวจสอบ

(นายกิตติพงษ์ ศรีวงเขต)  
หัวหน้าสำนักปลัด รักษาการแทน  
ผู้อำนวยการกองช่าง

เห็นชอบ

(นางสาวปณิชา มีศิริธรรม)  
ปลัดองค์การบริหารส่วนตำบลทุ่งลูกนก

อนุมัติ

(นางสาวณัฐชดา จำเริญ)  
นายกองค์การบริหารส่วนตำบลทุ่งลูกนก

มาตราส่วน

แผ่นที่

10 / 10

แบบเลขที่