

ร่างขอบเขตของงาน ทั้งโครงการ (TERMS OF REFERENCE : TOR)

โครงการ ก่อสร้างถนนคอนกรีตเสริมเหล็กสายวงแหวนคลองสุข (สฎ.ถ.๙๓-๐๑๑) หมู่ที่ ๔ ตำบลบางชนะ อำเภอมืองสุราษฎร์ธานี จังหวัดสุราษฎร์ธานี ให้มีขนาดผิวจราจรกว้าง ๘.๐๐ เมตร ระยะทาง ยาว ๑๐๒.๐๐ เมตร หนา ๐.๑๕ เมตร (หรือมีพื้นที่ไม่น้อยกว่า ๘๑๖.๐๐ ตารางเมตร) องค์การบริหารส่วนตำบลบางชนะ อำเภอมืองสุราษฎร์ธานี จังหวัดสุราษฎร์ธานี

๑. ความเป็นมา

ตามพระราชบัญญัติสภาพัฒนาการและองค์การบริหารส่วนตำบล พ.ศ. ๒๕๓๗ แก้ไขถึง พ.ศ. ๒๕๕๒ ฉบับที่ ๖ มาตรา ๖๗ ภายใต้บังคับแห่งกฎหมาย องค์การบริหารส่วนตำบลอาจจัดทำกิจการในเขตองค์การบริหารส่วนตำบล ดังต่อไปนี้ (๑) จัดให้มีและบำรุงรักษาทางน้ำและทางบก และพระราชบัญญัติการกระจายอำนาจให้องค์กรปกครองส่วนท้องถิ่น พ.ศ.๒๕๔๒ มาตรา ๑๖ (๔) สาธารณูปโภคและก่อสร้างอื่นๆ ให้เทศบาล เมืองพัทยา และองค์การบริหารส่วนตำบลมีอำนาจหน้าที่ในการจัดระบบบริการสาธารณะเพื่อประโยชน์ของประชาชนในท้องถิ่นของตนเอง และตามหนังสือจังหวัดสุราษฎร์ธานี ที่ สฎ ๐๐๒๓.๓/ว ๑๙๘๘ ลงวันที่ ๒๔ เมษายน ๒๕๖๙ เรื่อง การพิจารณาบริหารงบประมาณรายจ่ายประจำปีงบประมาณ พ.ศ.๒๕๖๙ งบเงินอุดหนุนที่จัดสรรให้แก่ องค์การปกครองส่วนท้องถิ่น (เงินเหลือจ่ายจากการจัดซื้อจัดจ้างขององค์การปกครองส่วนท้องถิ่น) เพื่อดำเนินโครงการ ก่อสร้างถนนคอนกรีตเสริมเหล็กสายวงแหวนคลองสุข (สฎ.ถ.๙๓-๐๑๑) หมู่ที่ ๔ ตำบลบางชนะ อำเภอมืองสุราษฎร์ธานี จังหวัดสุราษฎร์ธานี ให้มีขนาดผิวจราจรกว้าง ๘.๐๐ เมตร ระยะทาง ยาว ๑๐๒.๐๐ เมตร หนา ๐.๑๕ เมตร (หรือมีพื้นที่ไม่น้อยกว่า ๘๑๖.๐๐ ตารางเมตร) องค์การบริหารส่วนตำบลบางชนะ อำเภอมืองสุราษฎร์ธานี จังหวัดสุราษฎร์ธานี เพื่อให้ประชาชนสัญจรไปมาได้สะดวก

๒. วัตถุประสงค์

- ๑.๑ เพื่อให้ประชาชนในตำบลบางชนะและบริเวณใกล้เคียงสัญจรไปมาสะดวก
- ๑.๒ เพื่อให้มีถนนที่ได้มาตรฐานเกิดความปลอดภัยในชีวิตและทรัพย์สิน

๓. คุณสมบัติของผู้ยื่นข้อเสนอ

- ๓.๑ มีความสามารถตามกฎหมาย
- ๓.๒ ไม่เป็นบุคคลล้มละลาย
- ๓.๓ ไม่อยู่ระหว่างเลิกกิจการ
- ๓.๔ ไม่เป็นบุคคลซึ่งอยู่ระหว่างถูกระงับการยื่นข้อเสนอหรือทำสัญญากับหน่วยงานของรัฐไว้ชั่วคราว เนื่องจากไม่ผ่านเกณฑ์การประเมินผลการปฏิบัติงานของผู้ประกอบการตามระเบียบที่รัฐมนตรีว่าการกระทรวงการคลังกำหนดตามที่ประกาศเผยแพร่ในระบบเครือข่ายสารสนเทศของกรมบัญชีกลาง
- ๓.๕ ไม่เป็นบุคคลซึ่งถูกระงับชื่อไว้ในบัญชีรายชื่อผู้ทำงานและได้แจ้งเวียนชื่อให้เป็นผู้ทำงานของหน่วยงานของรัฐในระบบเครือข่ายสารสนเทศของกรมบัญชีกลาง ซึ่งรวมถึงผู้ทำงานเป็นหุ้นส่วนผู้จัดการ กรรมการผู้จัดการ ผู้บริหาร ผู้มีอำนาจในการดำเนินงานในกิจการของนิติบุคคลนั้นด้วย
- ๓.๖ มีคุณสมบัติและไม่มีลักษณะต้องห้ามตามที่คณะกรรมการนโยบายการจัดซื้อจัดจ้างและการบริหารพัสดุภาครัฐ กำหนดในราชกิจจานุเบกษา
- ๓.๗ เป็นบุคคลธรรมดาหรือนิติบุคคลผู้มีอาชีพรับจ้างงานที่ประกวดราคาอิเล็กทรอนิกส์ดังกล่าว
- ๓.๘ ไม่เป็นผู้มีผลประโยชน์ร่วมกันกับผู้ยื่นข้อเสนอรายอื่นที่เข้ายื่นข้อเสนอ ณ วันประกวดราคาอิเล็กทรอนิกส์ หรือไม่เป็นผู้กระทำการอันเป็นการขัดขวางการแข่งขันอย่างเป็นธรรม ในการประกวดราคาอิเล็กทรอนิกส์ครั้งนี้

๓.๙ ไม่เป็นผู้ได้รับเอกสิทธิ์หรือความคุ้มกัน ซึ่งอาจปฏิเสธไม่ยอมขึ้นศาลไทย เว้นแต่รัฐบาลของผู้เสนอราคาได้มีคำสั่งให้สละเอกสิทธิ์ความคุ้มกันเช่นนั้น

๓.๑๐ ผู้ยื่นข้อเสนอต้องมีผลงานก่อสร้าง ประเภทเดียวกันกับงานที่ประกวดราคาจ้างในวงเงินไม่น้อยกว่า ๔๐๐,๐๐๐.๐๐ บาท (สี่แสนบาทถ้วน) และเป็นผลงานที่เป็นคู่สัญญาโดยตรงกับหน่วยงานของรัฐ หรือหน่วยงานเอกชนที่องค์การบริหารส่วนตำบลบางชนะเชื่อถือ

๓.๑๑ ผู้ยื่นข้อเสนอที่เสนอราคาในรูปแบบของ “กิจการร่วมค้า” ต้องมีคุณสมบัติ ดังนี้

(๑) การกำหนดสัดส่วนในการเข้าร่วมค้าของคู่สัญญากรณีที่ข้อตกลงฯ กำหนดให้ผู้เข้าร่วมค้ารายใดรายหนึ่งเป็นผู้เข้าร่วมค้าหลัก ข้อตกลงฯ จะต้องมีการกำหนดสัดส่วนหน้าที่ และความรับผิดชอบในปริมาณงาน สิ่งของ หรือมูลค่าตามสัญญาของผู้เข้าร่วมค้าหลักมากกว่าผู้เข้าร่วมค้ารายอื่นทุกราย

(๒) กรณีที่ข้อตกลงฯ กำหนดให้ผู้เข้าร่วมค้ารายใดรายหนึ่งเป็นผู้เข้าร่วมค้าหลัก กิจการร่วมค่านั้นต้องใช้ผลงานของผู้เข้าร่วมค้าหลักรายเดียวเป็นผลงานของกิจการร่วมค้าที่ยื่นข้อเสนอ สำหรับข้อตกลงฯ ที่ไม่ได้กำหนดให้ผู้เข้าร่วมค้ารายใดเป็นผู้เข้าร่วมค้าหลักผู้เข้าร่วมค้าทุกรายจะต้องมีคุณสมบัติครบถ้วนตามเงื่อนไขที่กำหนดไว้ในเอกสารเชิญชวน

๓.๑๒ ผู้ยื่นข้อเสนอต้องลงทะเบียนในระบบจัดซื้อจัดจ้างภาครัฐด้วยอิเล็กทรอนิกส์ (Electronic Government Procurement : e - GP) ของกรมบัญชีกลาง

๓.๑๓ ผู้ยื่นข้อเสนอต้องมีมูลค่าสุทธิของกิจการ เป็นไปตามหนังสือคณะกรรมการวินิจฉัยปัญหาการจัดซื้อจัดจ้างและการบริหารพัสดุภาครัฐส่วนที่ ๒๖๔ ที่ กค (กวจ) ที่ ๐๔๐๕.๒/ว ๑๒๔ ลงวันที่ ๑ มีนาคม ๒๕๖๖

๔. รายละเอียดคุณลักษณะของพัสดุที่จะดำเนินการจัดซื้อหรือขอบเขตของงานที่จะดำเนินการจัดจ้าง

- โครงการ ก่อสร้างถนนคอนกรีตเสริมเหล็กสายวงแหวนคลองสุข (สฎ.ถ.๙๓-๐๑๑) หมู่ที่ ๔ ตำบลบางชนะ อำเภอเมืองสุราษฎร์ธานี จังหวัดสุราษฎร์ธานี ให้มีขนาดผิวจราจรกว้าง ๘.๐๐ เมตร ระยะทาง ยาว ๑๐๒.๐๐ เมตร หน้า ๐.๑๕ เมตร (หรือมีพื้นที่ไม่น้อยกว่า ๘๑๖.๐๐ ตารางเมตร) องค์การบริหารส่วนตำบลบางชนะ อำเภอเมืองสุราษฎร์ธานี จังหวัดสุราษฎร์ธานี โดยการก่อสร้างถนนคอนกรีตเสริมเหล็ก ขนาดผิวจราจรกว้าง ๘.๐๐ เมตร ระยะทางยาว ๑๐๒.๐๐ เมตร หน้า ๐.๑๕ เมตร (หรือมีพื้นที่ไม่น้อยกว่า ๘๑๖.๐๐ ตารางเมตร) รายละเอียดตามแบบแปลนที่ อบต.บางชนะกำหนด

- ผู้รับจ้างต้องใช้พัสดุประเภทวัสดุหรือครุภัณฑ์ที่จะใช้ในงานก่อสร้างเป็นพัสดุที่ผลิตภายในประเทศโดยต้องไม่น้อยกว่าร้อยละ ๖๐ ของมูลค่าพัสดุที่จะใช้ในงานก่อสร้างทั้งหมดตามสัญญา และผู้รับจ้างต้องใช้เหล็กที่ผลิตภายในประเทศไม่น้อยกว่าร้อยละ ๙๐ ของปริมาณเหล็กที่ต้องใช้ทั้งหมดตามสัญญา โดยต้องจัดทำแผนการใช้พัสดุที่ผลิตในประเทศและแผนการใช้เหล็กที่ผลิตภายในประเทศ เสนอผู้ว่าจ้างภายใน ๖๐ วัน นับถัดจากวันลงนามในสัญญาวันแต่กรณีที่ระยะเวลาดำเนินการตามสัญญาไม่เกิน ๖๐ วัน ผู้รับจ้างไม่ต้องจัดทำแผนการใช้พัสดุที่ผลิตในประเทศและแผนการใช้เหล็กที่ผลิตภายในประเทศ ตามหนังสือคณะกรรมการวินิจฉัยฯ ส่วนที่ ๒๖๔ ที่ กค (กวจ) ๐๔๐๕.๒/ว ๗๘ ลงวันที่ ๓๑ มกราคม ๒๕๖๕

๕. กำหนดเวลาส่งมอบพัสดุ

- ดำเนินการก่อสร้างแล้วเสร็จภายใน ๙๐ วัน นับถัดจากวันลงนามในสัญญา (ระยะเวลาดังกล่าวได้รวมเวลาทดสอบวัสดุไว้แล้ว)

๖. หลักเกณฑ์ในการพิจารณาคัดเลือกข้อเสนอ

- ใช้เกณฑ์ราคาในการพิจารณา

๗. วงเงินงบประมาณ/วงเงินที่ได้รับจัดสรร

- งบประมาณในการดำเนินการก่อสร้างครั้งนี้ ภายในวงเงิน ๘๑๕,๙๐๐.๐๐ บาท (แปดแสนหนึ่งหมื่นห้าพันเก้าร้อยบาทถ้วน)

๘. งบประมาณและการจ่ายเงิน

- จำนวน ๑ งวด ภายใน ๙๐ วัน นับถัดจากวันลงนามในสัญญา

๙. อัตราค่าปรับ.

- ในกรณีที่ผู้รับจ้างไม่สามารถทำงานจ้างในวันที่กำหนดได้ ผู้รับจ้างจะต้องยินยอมให้ผู้ว่าจ้างปรับเป็นรายวัน ในอัตราร้อยละ ๐.๒๕ ของราคางานจ้าง

๑๐. มาตรฐานฝีมือช่าง

- ผู้รับจ้างจะต้องมีและใช้ผู้มีวุฒิบัตรระดับ ปวช. ปวส. และปวท. หรือเทียบเท่าจากสถาบันการศึกษาที่ ก.พ. รับรองให้เข้ารับราชการได้ ในอัตราไม่ต่ำกว่าร้อยละ ๑๐ ของแต่ละสาขาช่างแต่จะต้องมีจำนวนช่างอย่างน้อย ๑ คน ในแต่ละสาขาช่าง ดังต่อไปนี้
 - ช่างก่อสร้างหรือช่างโยธา

๑๑. การกำหนดระยะเวลารับประกันความชำรุดบกพร่อง (ถ้ามี)

- ผู้รับจ้างต้องรับประกันการชำรุดและเสียหายจากการใช้งานตามที่ ระบุในแบบและรายละเอียดที่ได้เสนอมาทั้งหมด เป็นระยะเวลา ๒ ปี

(ลงชื่อ).....ประธานกรรมการ

(นายพงศ์วัช เวฬุณราชิน)

(ลงชื่อ).....กรรมการ

(นายสมชาย กิตติพรรณราย)

(ลงชื่อ).....กรรมการ

(นายพันธ์ศักดิ์ ทรัพย์สิน)



โครงการก่อสร้างถนนคอนกรีตเสริมเหล็ก
สายวงแหวนคลองสุข (สฎ.ถ.93-011)

(ลงชื่อ).....ประธานกรรมการ
(ลงชื่อ).....กรรมการ
(ลงชื่อ).....กรรมการ
(ลงชื่อ).....กรรมการ

ฝ่ายสำรวจและออกแบบ

กองช่างองค์การบริหารส่วนตำบลบางชนะ
อำเภอเมืองฯ จังหวัดสุราษฎร์ธานี



องค์การบริหารส่วนตำบลบางชนะ
อำเภอเมือง จังหวัดสุราษฎร์ธานี

WWS C/A M. SUBDISTRICT ADMINISTRATION ORGANIZATION

โครงการ

ก่อสร้างถนนคอนกรีตเสริมเหล็ก
สายวงแหวนคลองสุข (สฎ.ถ.93-011)

สำรวจ / เขียนแบบ

(นายสมชาย กิตติพรหมฉาย)
นายช่างโยธาอาวุโส

ตรวจสอบ

(นายพงศ์รัช เวฬุอนวรัตน์)
ผู้อำนวยการกองช่าง

เห็นชอบ

พ.จ.ต. (วารินทร์ รักสวัสดิ์)
ปลัดองค์การบริหารส่วนตำบลบางชนะ

อนุมัติ

พ.จ.ต. (วารินทร์ รักสวัสดิ์)
ปลัดองค์การบริหารส่วนตำบล บางขัน
นายกองค์การบริหารส่วนตำบลบางชนะ

แผ่นที่ / จำนวนแผ่น

1

8

เลขที่แบบ

1

2569

รายการประกอบแบบ

1. วัสดุประสงค์

- ต้องการก่อสร้างถนนคอนกรีตเสริมเหล็กสายวงแหวนคลองสุข (สฎ.อ.93-011)

ขนาดผิวจราจร กว้าง 8.00 เมตร, ระยะทางยาว 102.00 เมตร, หน้า 0.15 เมตร, หรือมีพื้นที่ไม่น้อยกว่า 816.00 ตารางเมตร

2. ความหมาย

- คอนกรีต หมายความว่า วัสดุที่ประกอบขึ้นด้วยส่วนผสมของปูนซีเมนต์ บวลงผสมละเอียด เช่น ทราย บวลงผสมหยาบ หินหรือกรวดและน้ำ
- คอนกรีตเสริมเหล็ก หมายความว่า คอนกรีตที่มีเหล็กเสริมฝังภายในให้ทำหน้าที่รับแรงได้มากขึ้น

3. เหล็กเสริมคอนกรีต

- เหล็กตะแกรงสำเร็จรูป WIRE MESH ขนาดเส้นผ่าศูนย์กลาง 4 มิลลิเมตร @ 0.20x0.20 เมตร
- เหล็กเสริมรอยต่อ ขนาดเส้นผ่าศูนย์กลาง RB 15 มม. RB 19 มม. และ DB 16 มม.

4. แบบหล่อ

- กรณีที่ใช้เหล็กทำแบบหล่อ ต้องแข็งแรงไม่ยุ ไม่คลง สามารถรับน้ำหนักได้ หน้าเหล็กที่สัมผัสคอนกรีตต้องทาน้ำมันก่อนที่จะเทคอนกรีต
- กรณีที่ใช้ไม้ทำแบบหล่อ ต้องแข็งแรงไม่ยุ ไม่คลง สามารถรับน้ำหนักได้ หน้าไม้ที่สัมผัสคอนกรีตต้องเรียบและความหนาของไม้แบบไม่น้อยกว่า 2.50 เซนติเมตร
- แบบหล่อต้องสนิทเพื่อกันน้ำปูนรั่วและด้านในของไม้ที่สัมผัสกับคอนกรีตต้องใส่ให้เรียบหรือบุแผ่นโลหะแล้วล้างให้สะอาด ทาน้ำมันก่อนที่จะเทคอนกรีต

5. การบ่มคอนกรีต

- เมื่อหน้าคอนกรีตหมาดแข็งต้องปกคลุมมิให้ถูกแสงแดดและกระแสนลมและป้องกันไม่ให้ถูกกระเทือนภายในระยะเวลา 24 ชั่วโมงแรก และต้องจัดการให้คอนกรีตเปียกชุ่มน้ำติดต่อกันโดยตลอด เวลาไม่น้อยกว่า 7 วัน

6. การทดสอบวัสดุ

- ผู้รับจ้างต้องจัดส่งตัวอย่างเหล็กเส้น และแท่งตัวอย่างคอนกรีตไปทดสอบกับหน่วยงานราชการหรือสถาบันอื่นที่เชื่อถือได้ โดยผู้รับจ้างจะต้องเป็นผู้ оплаค่าใช้จ่ายทั้งหมด
- ให้ผู้รับจ้างหล่อแท่งตัวอย่างคอนกรีตขนาด 15x15x15 เซนติเมตร ขณะเทคอนกรีต อย่างน้อย 50 ลบ.ม./ชุด
แท่งตัวอย่างคอนกรีตค้างอ์ดที่อายุ 28 วัน มีค่าไม่น้อยกว่า 240 กก./ตร.ซม
- กรณีมีงานบดอัดดิน ผู้รับจ้างจะต้องมีการทดสอบงานดินด้วย
- ให้ผู้รับจ้างนำผลการทดสอบที่เกี่ยวข้องทั้งหมดให้ช่างควบคุมงานก่อสร้างก่อนที่จะส่งมอบงาน

(ลงชื่อ).....ประธานกรรมการ
(ลงชื่อ).....กรรมการ
(ลงชื่อ).....กรรมการ
(ลงชื่อ).....กรรมการ



องค์การบริหารส่วนตำบลบางขัน
อำเภอเมือง จังหวัดสุราษฎร์ธานี
SANG KHAN MA SUBDISTRICT ADMINISTRATION ORGANIZATION

โครงการ

ก่อสร้างถนนคอนกรีตเสริมเหล็ก
สายวงแหวนคลองสุข (สฎ.อ.93-011)

สำรวจ / เขียนแบบ

(นายสมชาย หิตติพรกราย)
นายช่างโยธาอาวุโส

ตรวจสอบ

(นายพงษ์วิทย์ เวทีพนารัตน์)
ผู้อำนวยการกองช่าง

เห็นชอบ

พ.จ.ต. 64
(วาทินทร์ รักสวัสดิ์)
ปลัดองค์การบริหารส่วนตำบลบางขัน

อนุมัติ

พ.จ.ต. 64
(วาทินทร์ รักสวัสดิ์)
ปลัดองค์การบริหารส่วนตำบล ปฏิบัติหน้าที่
นายกองค์การบริหารส่วนตำบลบางขัน

แผ่นที่ / จำนวนแผ่น

2

8

เลขที่แบบ

1

2569

7. การควบคุมคุณภาพมาตรฐานผลิตภัณฑ์อุตสาหกรรม ให้ใช้มาตรฐานดังนี้

- คอนกรีตผสมเสร็จ มอก. 213
- เหล็กเส้นเสริมคอนกรีต เหล็กเส้นกลม มอก. 20
- เหล็กเส้นเสริมคอนกรีต เหล็กข้ออ้อย มอก. 24
- เหล็กตะแกรงสำเร็จรูป (WIRE MESH) มอก. 737
- ท่อคอนกรีตเสริมเหล็กหล่อสำเร็จ มอก. 128
- ผู้รับจ้างต้องนำใบรับรองมาตรฐานผลิตภัณฑ์อุตสาหกรรม (มอก.) ดังกล่าวมาใช้างควบคุมงานก่อสร้างก่อนส่งมอบงานจ้าง

8. ผู้รับจ้าง

- ต้องแจ้งให้ช่างควบคุมงานก่อสร้างทราบล่วงหน้าก่อนที่จะเข้าทำการก่อสร้าง อย่างน้อย 1 วัน

9. ผู้ควบคุมงานของผู้รับจ้าง

- ผู้ควบคุมงานของผู้รับจ้างต้องควบคุมงานอยู่หน้างานตลอดเวลาที่มีการก่อสร้าง

10. งานอื่นๆ

- ให้ปฏิบัติตามหลักวิชาช่างทุกประการ

หมายเหตุ

วัสดุประเภทวัสดุหรือครุภัณฑ์ที่ใช้ในงานก่อสร้าง ต้องเป็นวัสดุที่ผลิตภายในประเทศ ตามเงื่อนไขดังนี้

1. วัสดุหรือครุภัณฑ์ที่ใช้ในงานก่อสร้าง ต้องเป็นวัสดุที่ผลิตภายในประเทศไม่น้อยกว่าร้อยละ 60

ของมูลค่าวัสดุที่จะใช้ในงานก่อสร้างทั้งหมดตามสัญญา

2. เหล็กที่ใช้ในงานก่อสร้าง ต้องใช้เหล็กที่ผลิตภายในประเทศไม่น้อยกว่าร้อยละ 90

ของปริมาณเหล็กที่ต้องใช้ทั้งหมดตามสัญญา

ผู้รับจ้างจะต้องจัดทำแผนการใช้วัสดุที่ผลิตภายในประเทศ และแผนการใช้เหล็กที่ผลิตภายในประเทศ (ตามข้อ 1 และ 2)

ภายใน 60 วันนับถัดจากวันที่ได้ลงนามในสัญญา เว้นแต่กรณีที่มีระยะเวลาดำเนินการตามสัญญาไม่ถึง 60 วัน

ผู้รับจ้างไม่ต้องจัดทำแผนการใช้วัสดุที่ผลิตภายในประเทศ เพื่อให้คณะกรรมการ (ลงชื่อ).....พิจารณาต่อไป

(ลงชื่อ).....กรรมการ

(ลงชื่อ).....กรรมการ

(ลงชื่อ).....กรรมการ



องค์การบริหารส่วนตำบลบางชนะ
อำเภอเมือง จังหวัดสุราษฎร์ธานี
BANG CHA M. SUBDISTRICT ADMINISTRATION ORGANIZATION

โครงการ

ก่อสร้างถนนคอนกรีตเสริมเหล็ก
สายวงแหวนคลองสุข (สฎ.ถ.93-011)

สำรับ / เขียนแบบ

(นายสมชาย กิตติพรณาย)
นายช่างโยธาอาวุโส

ตรวจสอบ

(นายพนธ์วิช เวทีนราสิน)
ผู้อำนวยการกองช่าง

เห็นชอบ

พ.จ.ต. (วราวัชร วัชรวิรัตน์)
ปลัดองค์การบริหารส่วนตำบลบางชนะ

อนุมัติ

พ.จ.ต. (วราวัชร วัชรวิรัตน์)
ปลัดองค์การบริหารส่วนตำบล ปฏิบัติหน้าที่
นายกองค์การบริหารส่วนตำบลบางชนะ

แผ่นที่ / จำนวนแผ่น

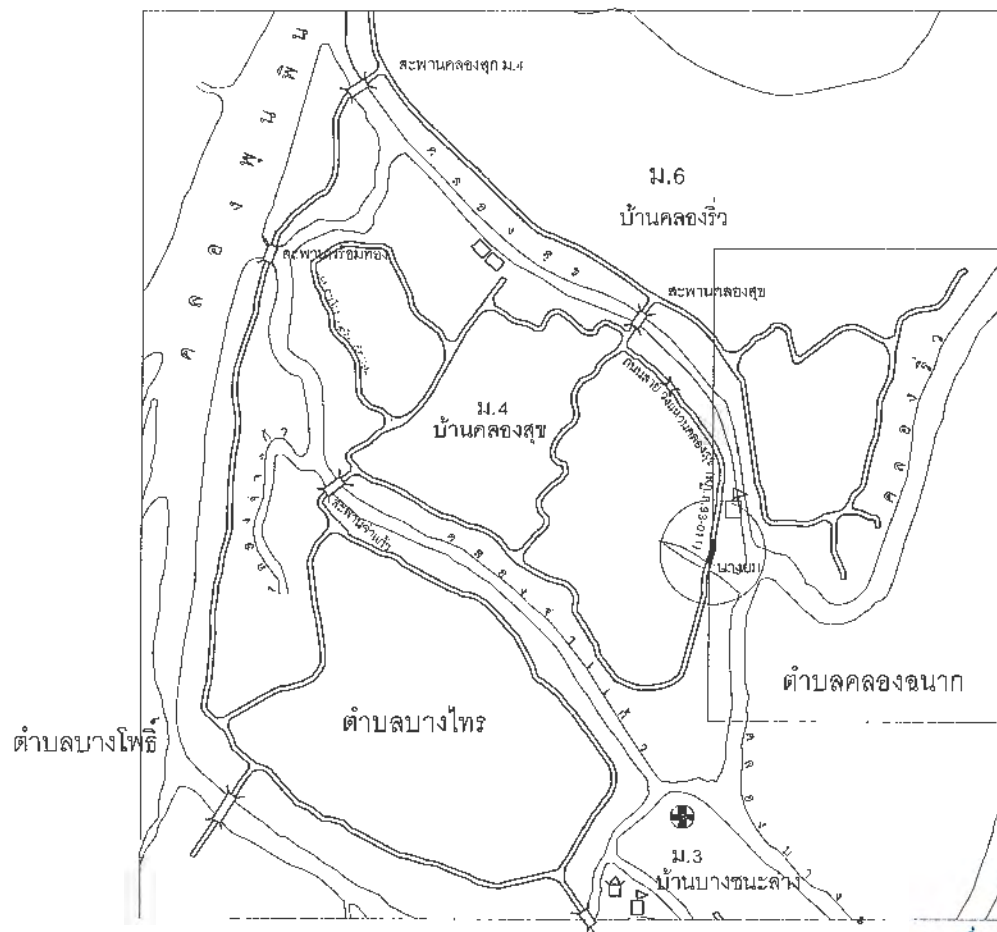
3

8

เลขที่แบบ

1

2569



แผนที่ตั้งโครงการ

จุดเริ่มต้นโครงการ STA 0+000
ค่าพิกัด N 1016756.73 E 534969.10

จุดสิ้นสุดโครงการ STA 0+102
ค่าพิกัด N 1016659.46 E 534944.94

(ลงชื่อ).....ประธานกรรมการ
(ลงชื่อ).....กรรมการ
(ลงชื่อ).....กรรมการ
(ลงชื่อ).....กรรมการ



องค์การบริหารส่วนตำบลบางพระ
อำเภอเมือง จังหวัดสุราษฎร์ธานี

BANG CHAI NA SUBTOWNSHIP ADMINISTRATION ORGANIZATION

โครงการ

ก่อสร้างถนนคอนกรีตเสริมเหล็ก
สายวงแหวนคลองสุข (สฎ.อ.93-011)

สำรวจ / เขียนแบบ

(นายสมชาย ทัศนพรหมวาทย์)
นายช่างโยธาอาวุโส

ตรวจสอบ

(นายพงศ์ธวัช เวฬุณราชิน)
ผู้อำนวยการกองช่าง

เห็นชอบ

พ.จ.ต. (วรินทร์ รักสวัสดิ์)
ปลัดองค์การบริหารส่วนตำบลบางพระ

อนุมัติ

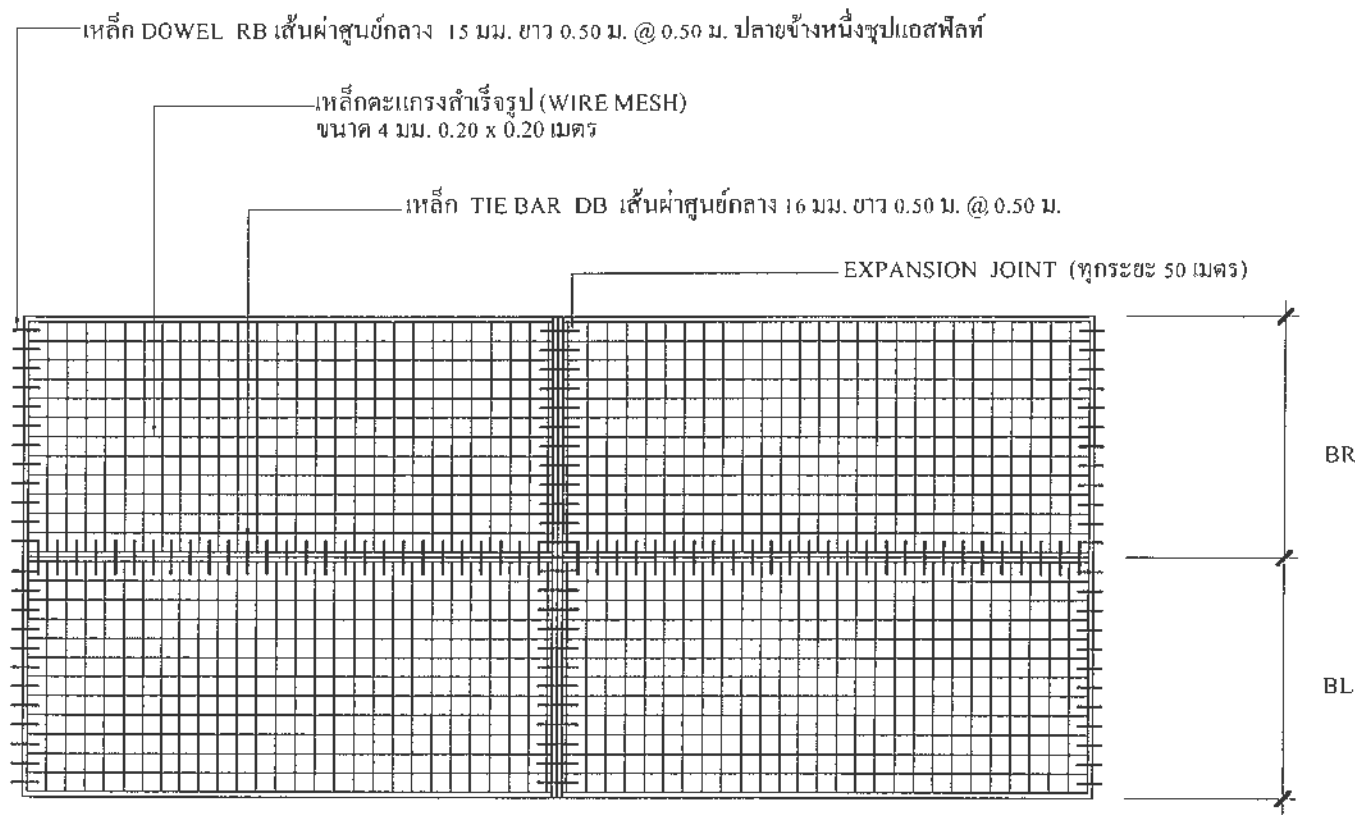
พ.จ.ต. (วรินทร์ รักสวัสดิ์)
ปลัดองค์การบริหารส่วนตำบลบางพระ
นายกองค์การบริหารส่วนตำบลบางพระ

แผ่นที่ / จำนวนแผ่น

4 / 8

เลขที่แบบ

1 / 2569



แปลนการวางตะแกรงเหล็กดำเรีจรูป

(ลงชื่อ).....ประธานกรรมการฯ
(ลงชื่อ).....กรรมการ
(ลงชื่อ).....กรรมการ
(ลงชื่อ).....กรรมการ



องค์การบริหารส่วนตำบลบางชนะ
อำเภอเมือง จังหวัดสุราษฎร์ธานี

BANG CHA NA SUBDISTRICT ADMINISTRATION ORGANIZATION

โครงการ

ก่อสร้างถนนคอนกรีตเสริมเหล็ก
สายวงแหวนคลองสุข (สฎ.ถ.93-011)

สำรวจ / เขียนแบบ

(นายสมชาย กิตติพรณราย)
นายช่างโยธาอาวุโส

ตรวจสอบ

(นายพงษ์วิทย์ เวทีมนาวิน)
ผู้อำนวยการกองช่าง

เห็นชอบ

พ.ศ. ๒๖
(วารินทร์ รักสวัสดิ์)
ปลัดองค์การบริหารส่วนตำบลบางชนะ

อนุมัติ

พ.ศ. ๒๖
(วารินทร์ รักสวัสดิ์)
ปลัดองค์การบริหารส่วนตำบล บางชนะ
นายกองค์การบริหารส่วนตำบลบางชนะ

แผ่นที่ / จำนวนแผ่น

5 / 8

เลขที่แบบ

1 / 2569



(ลงชื่อ).....ประธานกรรมการ
(ลงชื่อ).....กรรมการ
(ลงชื่อ).....กรรมการ
(ลงชื่อ).....กรรมการ





องค์การบริหารส่วนตำบลบางขัน
อำเภอเมือง จังหวัดสุราษฎร์ธานี
SANG KHAN HAM SUBDISTRICT ADMINISTRATION ORGANIZATION

โครงการ

ก่อสร้างถนนคอนกรีตเสริมเหล็ก
สายวงแหวนคลองสุข (พ.ร.ด.93-011)

สำรวจ / เขียนแบบ

(นายสมชาย กิตติพรณราย)
นายช่างโยธาอาวุโส

ตรวจสอบ

(นายพงศ์วัชร เวฬุวนารินทร์)
ผู้อำนวยการกองช่าง

เก็บซอง

พ.ศ. ๒๕๖๓
(วราวิทย์ รักสวัสดิ์)
ปลัดกองช่างบริหารส่วนตำบลบางขัน

อนุมัติ

พ.ศ. ๒๕๖๓
(วราวิทย์ รักสวัสดิ์)
ปลัดกองช่างบริหารส่วนตำบลบางขัน
นายกองค์การบริหารส่วนตำบลบางขัน

แผ่นที่ / จำนวนแผ่น

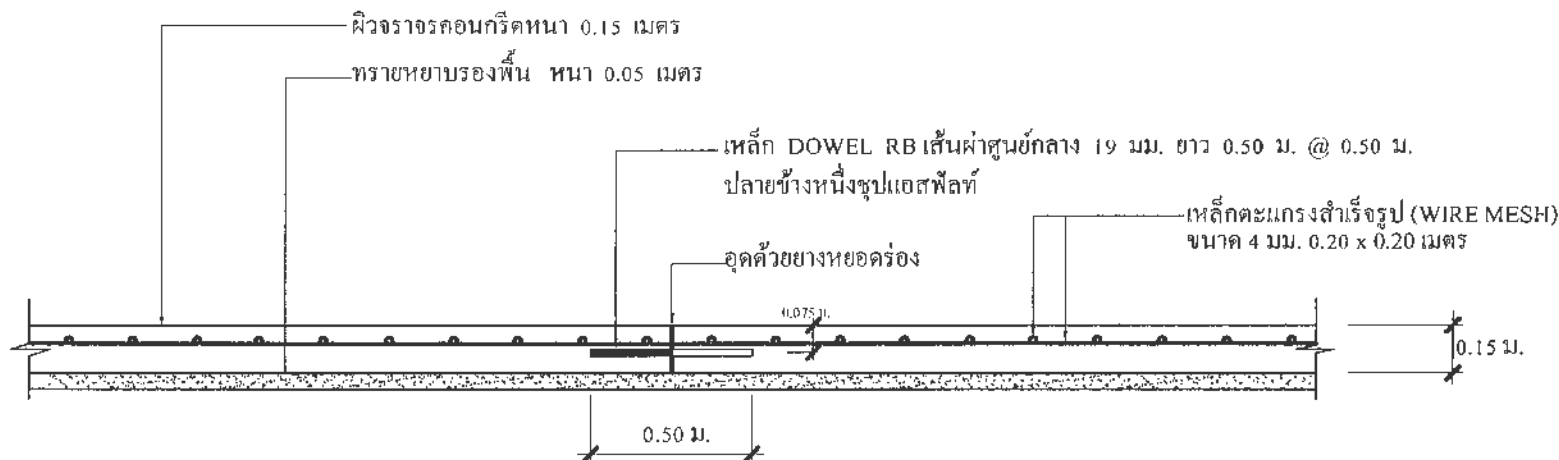
7

8

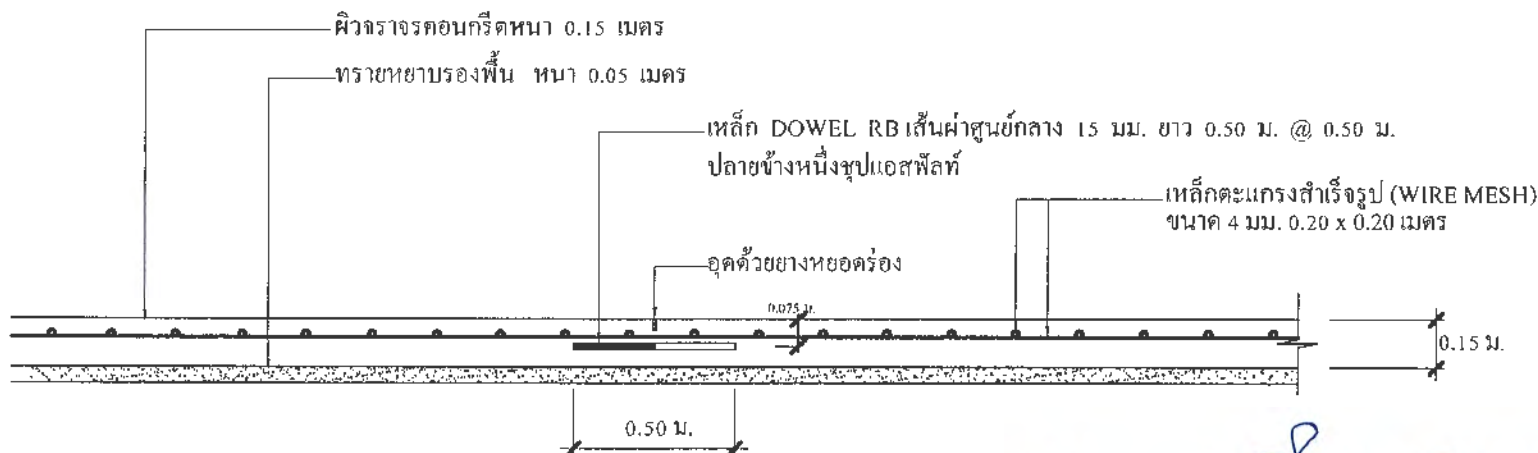
เลขที่แบบ

1

2569



EXPANSION JOINT ทุกระยะไม่เกิน 50.00 เมตร



CONTRACTION JOINT ทุกระยะไม่เกิน 10.00 เมตร

(ลงชื่อ).....ประธานกรรมการ

(ลงชื่อ).....กรรมการ

(ลงชื่อ).....กรรมการ

(ลงชื่อ).....กรรมการ



JANG CHA NA SUBDISTRICT ADMINISTRATION ORGANIZATION

ก่อสร้างถนนกวนจิ๊นสวีพหลั๊ก
 สาขวงแหวนคลองสุา (ศก.ด.93-011)

(นายสมชาย กิตติพรคนราย)
นายช่างโยธาอาวุโส

(นายพงษ์วิทย์ เวทีอุณหากิน)
ผู้อำนวยการกองช่าง

พ.จ.ด. 
(วารินทร์ รักสวัสดิ์)
ปลัดสหคณาธิการส่วนต่างประเทศ

(วารินนทร์ ชักสวัณต์)

8

1

2569



ดินถมขยายพื้นที่ทางเดิม
 บดอัดแน่นไม่น้อยกว่า 95 %
 MODIFIED PROCTOR DENSITY

รูปตัดแสดงโครงสร้างถนน

หมายเหตุ

(ลงชื่อ).....ประธานกรรมการ
(ลงชื่อ).....กรรมการ
(ลงชื่อ).....กรรมการ
(ลงชื่อ).....กรรมการ

หมายเหตุ

1. กำลังเฉลี่ยประลัยของเครื่องปรับอากาศ ไม่น้อยกว่า 240 ksc