

สรุปผลการประมาณราคากลาง

0643-0600

โครงการบริหารส่วนตำบลบ้านกู่

โครงการก่อสร้าง พัฒนาแหล่งท่องเที่ยว โบราณสถานปราสาทภู ถนนบ้านหนองจิก หมู่ที่ 7 - บ้านหัวช้าง หมู่ที่ 4

โดยจัดหาชุดเสาไฟถนนโคมไฟแอลอีดี พลังงานแสงอาทิตย์ แบกกล่องบรรจุแบตเตอรี่ป้องกันการโจรกรรมพร้อมเลนส์

แบบควบคุมทิศทางและความสว่างขนาด 60 วัตต์ นวัตกรรมไทย รหัส (07020029)

ประเภทของงาน ระบบไฟฟ้าแสงสว่างถนนแบบโซล่าเซลล์

ที่	รายการ	รวม ค่างานต้นทุน (บาท)	ภาษีมูลค่าเพิ่ม	รวม ค่าก่อสร้างทั้งสิ้น (บาท)	หมายเหตุ
1	ประเภทงานครุภัณฑ์	9,278,504.67	1.0700	9,928,000.00	Factor F
					1.จ่ายล่วงหน้า 0.00 %
					2. เงินประกันผลงาน 0.00 %
					3. ดอกเบี้ยเงินกู้ 7.00 %
					4. ภาษีมูลค่าเพิ่ม 7.00 %
	สรุป				
	รวมค่าก่อสร้างทั้งสิ้น			9,928,000.00	
	ตัวอักษร				เก้าล้านเก้าแสนสองหมื่นแปดพันบาทถ้วน

คณะกรรมการกำหนดราคากลาง

(ลงชื่อ).....ประธานกรรมการ

(นายวชิรพงษ์ ประเมโท)

นักพัฒนาชุมชน

(ลงชื่อ).....กรรมการ

(นายดุสิต โมสิบแสน)

เจ้าพนักงานจัดเก็บรายได้

(ลงชื่อ).....กรรมการ

(นายภิญโญ ผาพงษา)

นายช่างโยธา

บัญชีรายละเอียดปริมาณงานราคากลาง

ส่วนราชการ องค์การบริหารส่วนตำบลบ้านกุ่ม

โครงการก่อสร้าง	พัฒนาแหล่งท่องเที่ยว โบราณสถานปรางค์กู๋ ถนนบ้านหนองจิก หมู่ที่ 7 - บ้านหัวช้าง หมู่ที่ 4
-----------------	--

โดยจัดหาชุดเสาไฟถนนโคมไฟแอลอีดี พลังงานแสงอาทิตย์ แบบกล่องบรรจุแบตเตอรี่ป้องกันกรโจรกรรมพร้อมเลนส์

แบบควบคุมทิศทางและความสว่างขนาด 60 วัตต์ นวัตกรรมไทย รหัส (07020029)

ประเภทของงาน ระบบไฟฟ้าแสงสว่างถนนแบบโซล่าเซลล์

[illegible]

บัญชีรายละเอียดปริมาณงานราคากลาง

การ องค์การบริหารส่วนตำบลบ้านคู

ก่อสร้าง พัฒนาแหล่งท่องเที่ยว โบราณสถานปราสาทคู ถนนบ้านหนองจิก หมู่ที่ 7 - บ้านหัวช้าง หมู่ที่ 4

โดยจัดหาวัสดุเสาไฟถนนโคมไฟแอลอีดี พลังงานแสงอาทิตย์ แบบกล่องบรรจุแบตเตอรี่ป้องกันการโจรกรรมพร้อมเลนส์

แบบควบคุมทิศทางและความสว่างขนาด 60 วัตต์ นวัตกรรมไทย รหัส (07020029)

ของงาน ระบบไฟฟ้าแสงสว่างถนนแบบโซล่าเซลล์

ณการวันที่

รายการ	จำนวน	หน่วย	ค่าวัสดุ (บาท)	ค่าแรงงาน (บาท)			รวมค่าแรง และวัสดุ (บาท)
			ราคา/หน่วย	จำนวนเงิน	ราคา/หน่วย	จำนวนเงิน	
รวมยอดยกมา	1	ชุด	73,000.00				73,000.00
สรุป							
ก. รวม							
ข. จำนวนเสา 136 ชุด	136	ชุด	73,000.00				9,928,000.00
ตัวอักษร	เก้าล้านเก้าแสนสองหมื่นแปดพันบาทถ้วน						

(ลงชื่อ)ประธานกรรมการ

(นายวชิรพงษ์ ประเมโท)

นักพัฒนาชุมชน

(ลงชื่อ)กรรมการ

(นายบุญไผ่ ผาพงษา)

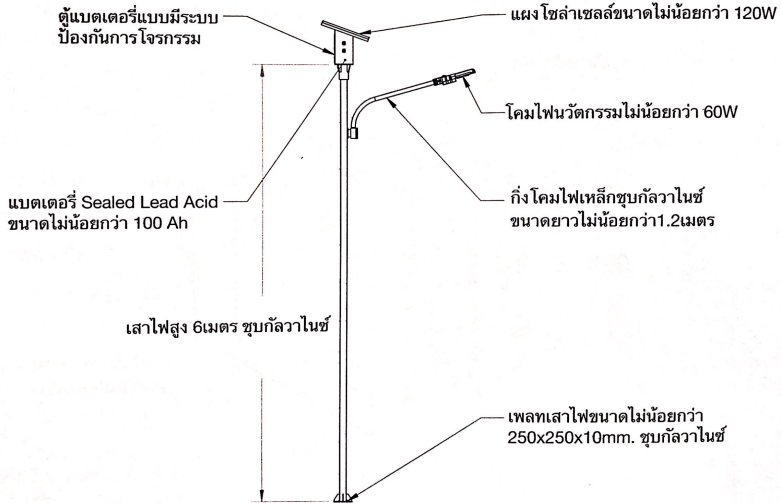
นายช่างโยธา

(ลงชื่อ)กรรมการ

(นายดุสิต โมสืบแสน)

เจ้าหน้าที่งานจัดเก็บรายได้

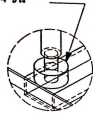
ชุดโคมไฟถนน นวัตกรรมโซล่า MICRON DC28-60W



บูชรองแกนขนาดไม่น้อยกว่า 20 มิลลิเมตร ตู้เก็บแบตเตอรี่ นวัตกรรมป้องกันการโจรกรรมแบบตา MICRON DC28-60W

น็อตตัวเมียชนิดพิเศษเป็น R ทั้งหกด้าน

จำนวน 4 ชิ้น



DETAIL C
SCALE 1:2

ตู้ระบบป้องกันน้ำกันฝุ่น IPX 3 แข็งแรงทนทานสภาพภูมิอากาศ

ปลอกสวมขนาดไม่น้อยกว่า 20 มิลลิเมตร
จำนวน 2 ชิ้น

DETAIL B

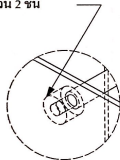
DETAIL A

แผ่นเหล็กฉากยึดบูชขนาดไม่น้อยกว่า 1 นิ้ว

เหล็กเพลขนาดไม่น้อยกว่า 4 หุน
จำนวน 4 ชิ้น

ฝาปิดตู้ระบบป้องกันน้ำกันฝุ่น IPX 3
แข็งแรงทนทานสภาพภูมิอากาศ

รูขอรองแกนลำหน้าขนาดไม่น้อยกว่า 1 นิ้ว
จำนวน 2 ชิ้น



DETAIL D
SCALE 1:2

DETAIL D

แผ่นเหล็กหนาไม่น้อยกว่า
3 มิลลิเมตร ปิดหน้าตู้เพื่อ
ป้องกันการโจรกรรม

500

409

570

250

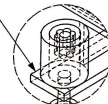
DETAIL C



DETAIL A
SCALE 1:2

บูชเหล็กเพลขนาดไม่น้อย
กว่า 1 นิ้วจำนวน 2 ชิ้น

แผ่นเหล็กยึดแบตเตอรี่แบบมีบูช



Scanned with

CS CamScanner™

เสาเข็มเจาะเหล็กใช้สำหรับเสาไฟขนาด 60W

