



โครงการก่อสร้างถนนคอนกรีตเสริมเหล็ก
พร้อมวางท่อระบายน้ำ คสล. ซอยคลองสี่ ตะวันออก 71
หมู่ที่ 14 ตำบลคลองสี่ อำเภอคลองหลวง จังหวัดปทุมธานี

สำเนาถูกต้อง

(นายสมศักดิ์ สุขสุวรรณ)
วิศวกรโยธา

รายละเอียดประกอบการก่อสร้างถนนคอนกรีตเสริมเหล็ก

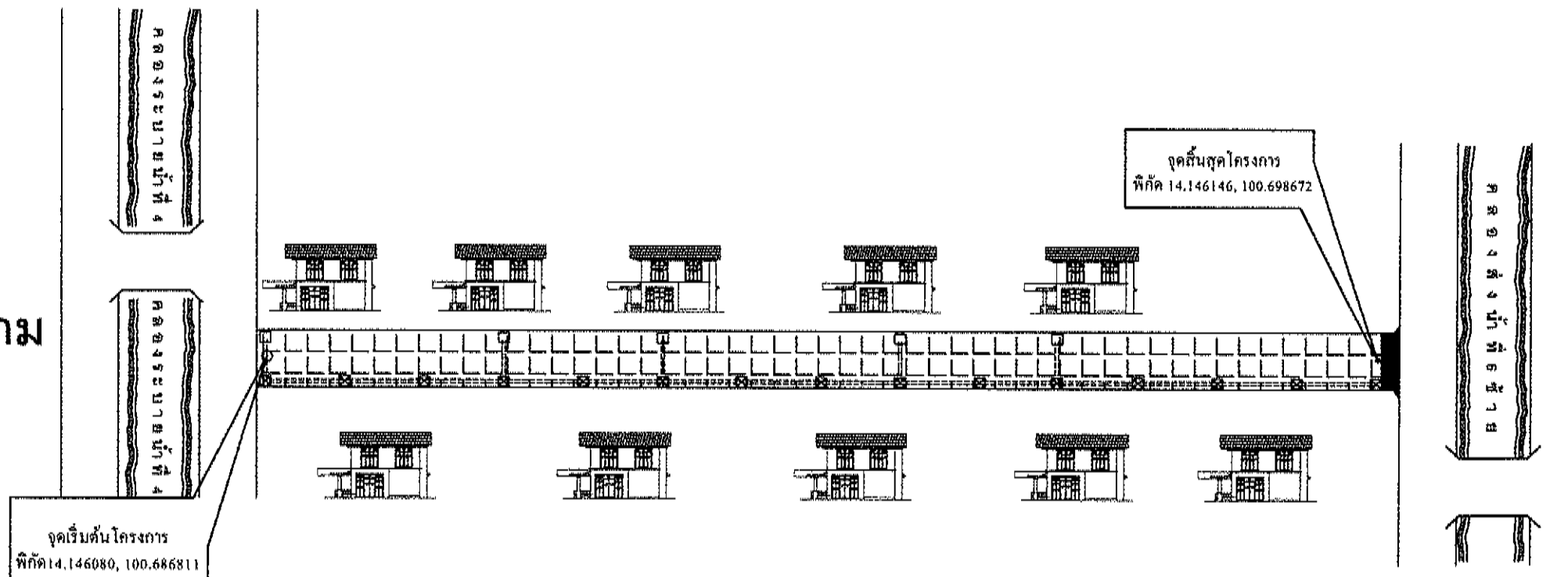
- 1.โครงการก่อสร้างถนนคอนกรีตเสริมเหล็กพร้อมวางท่อระบายน้ำ คสล. ซอยคลองสี่ ตะวันออก 71 หมู่ที่ 14 ตำบลคลองสี่ อำเภอคลองหลวง จังหวัดปทุมธานี กว้าง 6.00 เมตร ยาว 1,285 เมตร หนา 0.15 เมตร หรือพื้นที่รวมไม่น้อยกว่า 7,710 ตารางเมตร
- 2.ผู้รับจ้างจะต้องทำการวางท่อระบายน้ำ ตามความยาว พร้อมบ่อพัก จำนวน 91 บ่อ (รวมบ่อคอส 5 จุด)
- 3.ผู้รับจ้างจะต้องทำการตีเส้นจราจร ตลอดแนวเส้นทาง(ตามแบบแปลน) และ RUMBLE STRIPS ที่จุดเริ่มต้นและสิ้นสุดโครงการ
- 4.ผู้รับจ้างจะต้องทำป้ายเตือน ป้ายระวัง ในบริเวณก่อสร้าง
- 5.ติดตั้งป้ายโครงการชั่วคราว จำนวน 1 ป้าย และติดตั้งป้ายโครงการถาวร ตามแบบ ตรงจุดเริ่มต้นโครงการ จำนวน 1 ป้าย
- 6.ผู้รับจ้างต้องจัดการอำนวยความสะดวกจราจรเอง
- 7.ปัญหาหรืออุปสรรคระหว่างทำงาน ให้อยู่ในดุลพินิจของผู้ควบคุมงานและคณะกรรมการตรวจรับพัสดุ
- 8.การดำเนินการก่อสร้างตำแหน่ง(STATION) แนว หรือค่าระดับต่างๆที่กำหนดในผังบริเวณแบบแปลนให้สามารถปรับได้ตามสภาพพื้นที่ และลักษณะปัญหาอุปสรรคของงานนั้นทั้งนี้ต้องคำนึงถึงปริมาณงานให้ครบถ้วนตามเป้าหมายและประโยชน์ของทางราชการ
- 9.ในขณะทำการก่อสร้างหากเกิดความเสียหายต่อสาธารณูปโภคหรือสิ่งอื่น ๆผู้รับจ้างต้องเป็นผู้รับผิดชอบและออกค่าใช้จ่ายซ่อมแซมทั้งสิ้น
- 10.ในขณะทำการก่อสร้างหากมีปริมาณงานเพิ่มหรือค่าใช้จ่ายเพิ่มเติมผู้รับจ้างต้องเป็นผู้รับผิดชอบและออกค่าใช้จ่ายทั้งสิ้น
- 11.ผู้รับจ้างต้องรับผิดชอบค่าใช้จ่ายในการทดสอบวัสดุ และนำส่งตัวอย่างโดยผู้ควบคุมงาน
- 12.ความลาดเอียงของท่อระบายน้ำทิ้ง ตามข้อกำหนดกำหนด
- 13.กำหนดให้คู่สัญญาต้องใช้พัสดุประเภทวัสดุหรือครุภัณฑ์ที่จะใช้ในงานก่อสร้างเป็นพัสดุที่ผลิตภายในประเทศ ไม่น้อยกว่าร้อยละ 60 ของมูลค่าวัสดุที่ใช้ในงานก่อสร้างทั้งหมดตามสัญญา และใช้เหล็กที่ผลิตในประเทศ ไม่น้อยกว่าร้อยละ 90 ของปริมาณเหล็กที่ต้องใช้
- 14.ผู้รับจ้างต้องทำทางเชื่อมแอสฟัลท์คอนกรีต ปริมาณไม่น้อยกว่า 60 ตารางเมตร ทางขึ้น-ลง (จุดดำเนินการสามารถเปลี่ยนแปลงได้และเป็นคอนกรีตได้)

สำเนาถูกต้อง

(นายสมศักดิ์ สุขสุวรรณ)
วิศวกรโยธา



แบบ โครงการก่อสร้างถนนคอนกรีตเสริมเหล็ก พร้อมวางท่อระบายน้ำ คสล. ซอยคลองสี่ ตะวันออก 71 หมู่ที่ 14 ตำบลคลองสี่ อำเภอคลองหลวง จังหวัดปทุมธานี	
สำรวจ	(นายพรพล อินชังคำ) นายช่างโยธานาฎยาน (นายรังสฤษดิ์ ใยสูง) นายช่างโยธาทูไล
เขียนแบบ	(นายรังสฤษดิ์ ใยสูง) นายช่างโยธาทูไล
ออกแบบ	(นายสมศักดิ์ สุขสุวรรณ) วิศวกรโยธานาฎยาน
เห็นชอบ	(นายธรรธร เขียมสอาด) หัวหน้าฝ่ายก่อสร้างและซ่อมบำรุง
เห็นชอบ	(นายธีรพงศ์ ผาไชย) ผู้อำนวยการกองช่าง
เห็นชอบ	(นายยุทธนา แสงพวงสนบท) ปลัดองค์การบริหารส่วนจังหวัดปทุมธานี
อนุมัติ	(นายยุทธนา แสงพวงสนบท) ปลัดองค์การบริหารส่วนจังหวัดปทุมธานี นายกองค์การบริหารส่วนจังหวัดปทุมธานี
DRAWING TITLE : แบบแปลน รายการประกอบแบบ	
SCALE : No Scale	DATE : 2567
แบบเลขที่ อบจ. ปท.	2567
แผ่น 1	จำนวน 8 แผ่น



สำเนาถูกต้อง

(นายสมศักดิ์ สุขสุวรรณ)
วิศวกรโยธา



แบบ
โครงการก่อสร้างถนนคอนกรีตเสริมเหล็ก
พร้อมวางท่อระบายน้ำ คสล.
ซอยคลองสี่ตะวันตก 71 หมู่ที่ 14
ตำบลคลองสี่ อำเภอคลองหลวง จังหวัดปทุมธานี

สำรวจ
(นายพรพล อินชางคำ)
นายช่างโยธาชำนาญงาน
(นายรังสฤษดิ์ ไชยสูง)
นายช่างโยธาทะเล

เขียนแบบ
(นายรังสฤษดิ์ ไชยสูง)
นายช่างโยธาทะเล

ออกแบบ
(นายสมศักดิ์ สุขสุวรรณ)
วิศวกรโยธาชำนาญการ

เห็นชอบ
(นายธราธร เขียมสะอาด)
หัวหน้าฝ่ายก่อสร้างและซ่อมบำรุง

เห็นชอบ
(นายธีรพงศ์ ผาไชย)
ผู้อำนวยการกองช่าง

เห็นชอบ
(นายยุทธนา แสงพวงตานนท์)
ปลัดองค์การบริหารส่วนจังหวัดปทุมธานี

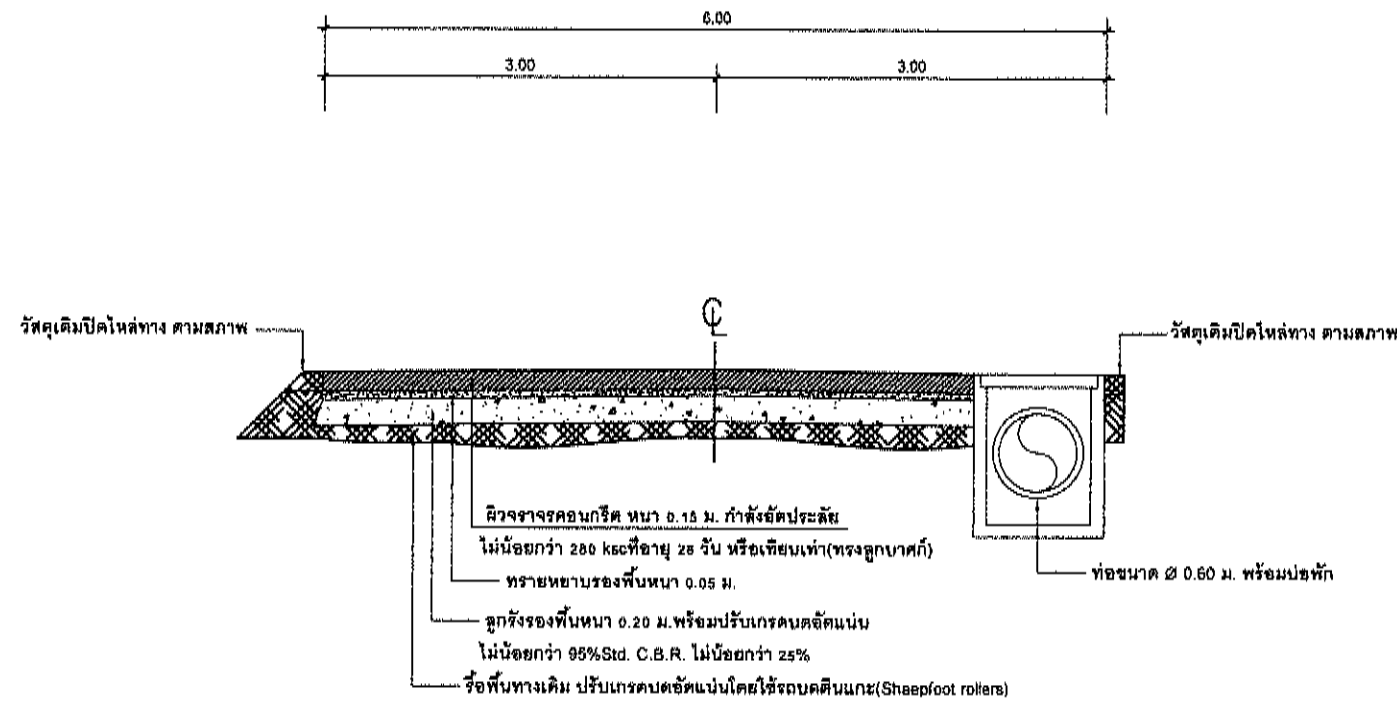
อนุมัติ
(นายยุทธนา แสงพวงตานนท์)
นายกองค์การบริหารส่วนจังหวัดปทุมธานี

DRAWING TITLE
แผนที่ตั้งเขป

SCALE : No Scale DATE : 9/4

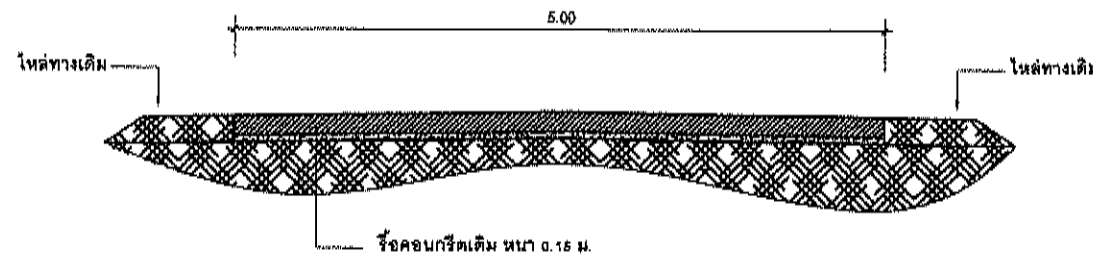
แบบเลขที่ อบจ. ปท. 94 / 25

แผ่น 2 จำนวน 8



รูปตัดถนนคอนกรีต

SCALE 1:50



รูปตัดถนนเดิม

SCALE 1:100

สำเนาถูกต้อง

(นายสมศักดิ์ สุขสุวรรณ)
วิศวกรโยธา



แบบ
โครงการก่อสร้างถนนคอนกรีตเสริมเหล็ก
พร้อมวางท่อระบายน้ำ คสล.
ซอยคลองสี่ตะวันออก 71 หมู่ที่ 14
ตำบลคลองสี่ อำเภอกองกลาง จังหวัดปทุมธานี

สำรวจ
(นายพชรพล อินชางคำ)
นายช่างโยธาชำนาญงาน
(นายรังสฤษดิ์ ไชยสูง)
นายช่างโยธาทะเล

เขียนแบบ
(นายรังสฤษดิ์ ไชยสูง)
นายช่างโยธาทะเล

ออกแบบ
(นายสมศักดิ์ สุขสุวรรณ)
วิศวกรโยธาชำนาญการ

เห็นชอบ
(นายอรรถกร เข้มสะอาด)
หัวหน้าฝ่ายก่อสร้างและซ่อมบำรุง

เห็นชอบ
(นายธีรพงศ์ มาบไชย)
ผู้อำนวยการกองช่าง

เห็นชอบ
(นายสุทธนา แสงพงสานนท์)
ปลัดองค์การบริหารส่วนจังหวัดปทุมธานี

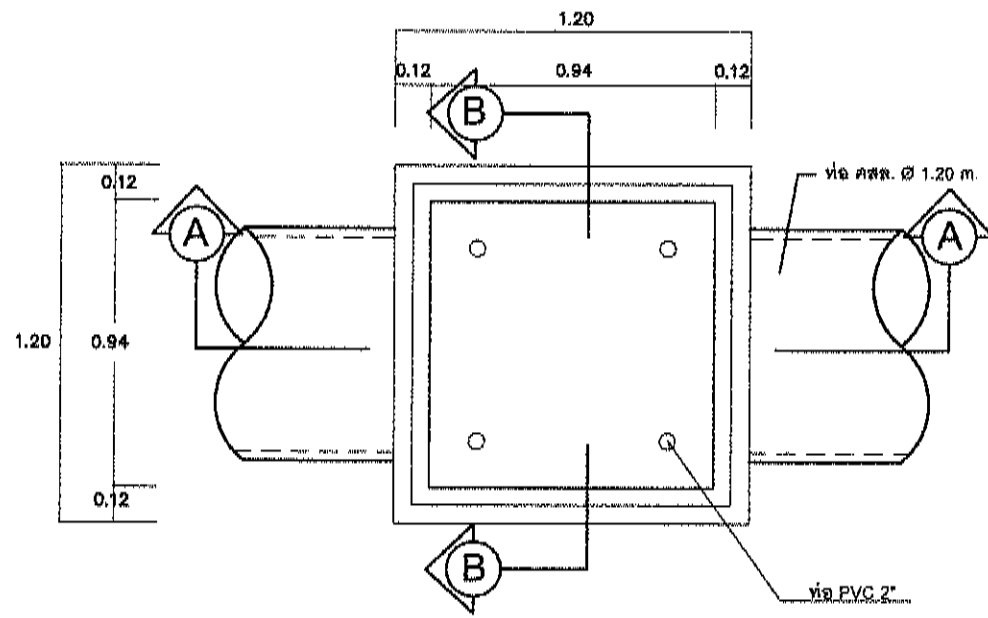
อนุมัติ
(นายสุทธนา แสงพงสานนท์)
ปลัดองค์การบริหารส่วนจังหวัด ปทุมธานี
นายกองค์การบริหารส่วนจังหวัดปทุมธานี

DRAWING TITLE
รูปตัดถนนคอนกรีต

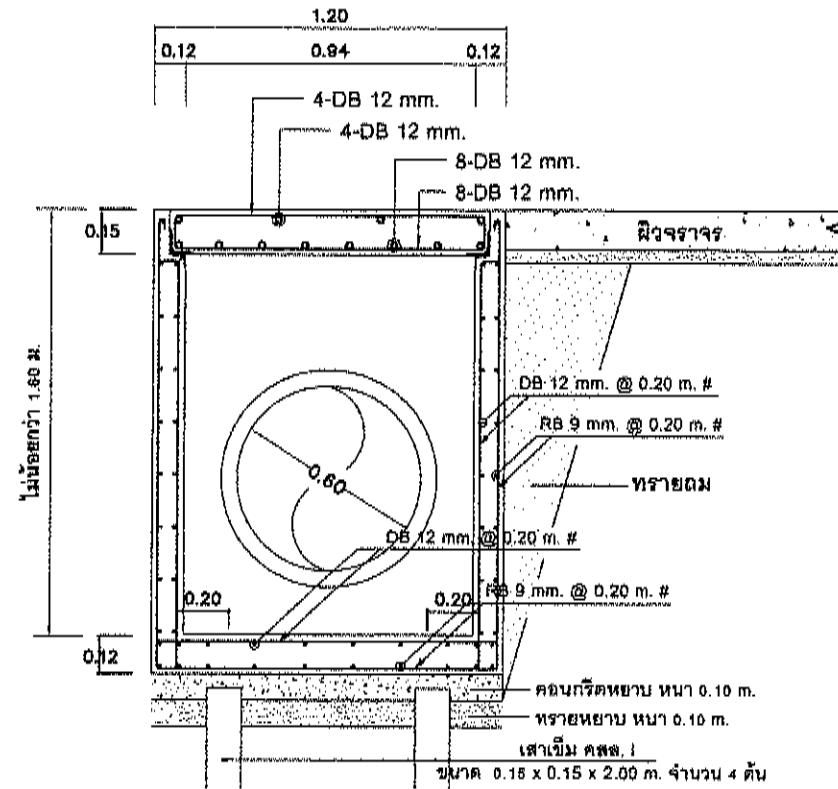
SCALE : No Scale DATE :

แบบเลขที่ อบจ. ปท. 98 / 2567

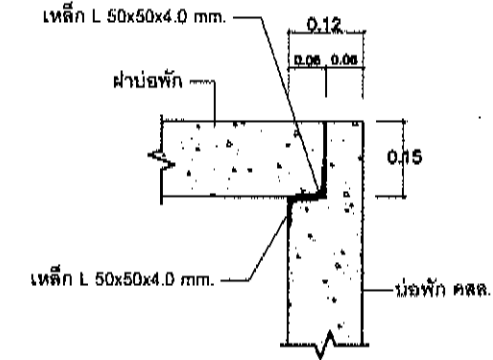
แผ่น 3 จำนวน 8 แผ่น



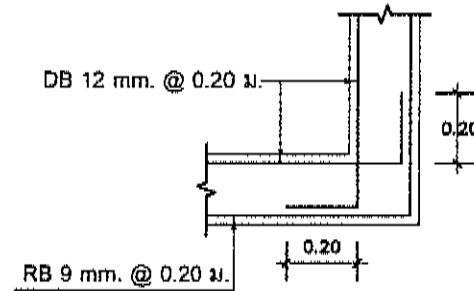
แปลนขยายบ่อพัก
1:50



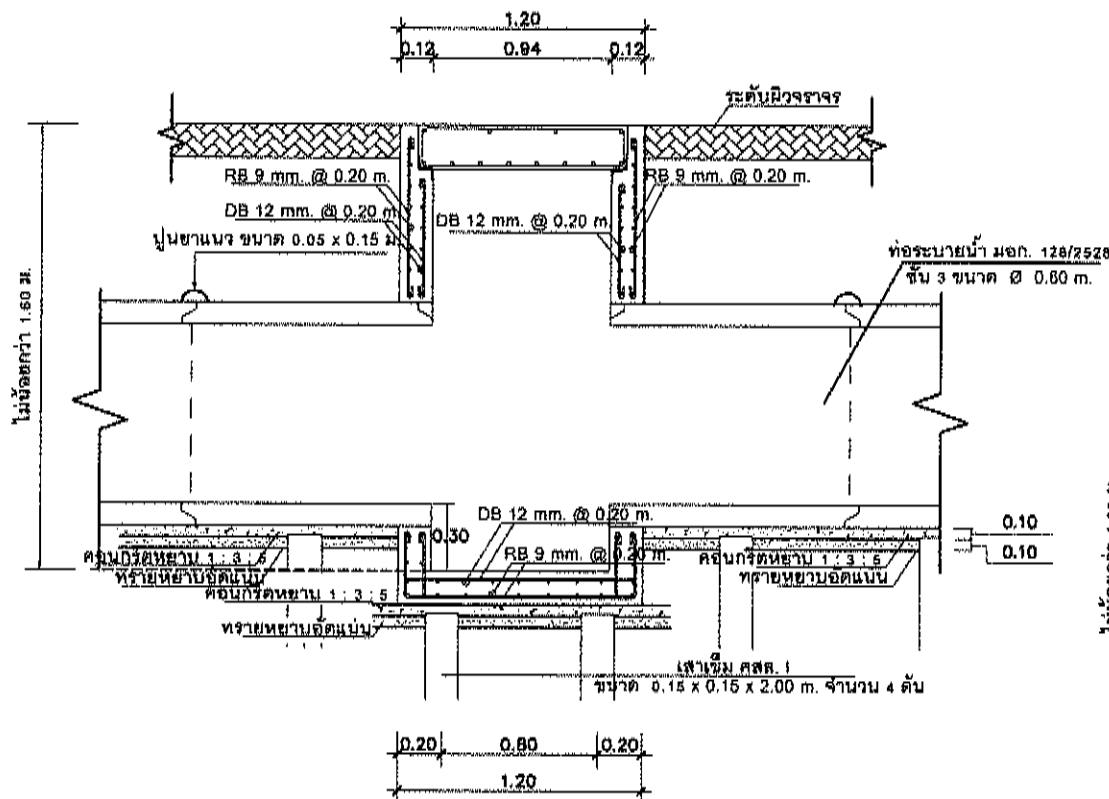
แบบขยายบ่อพัก
NTS.



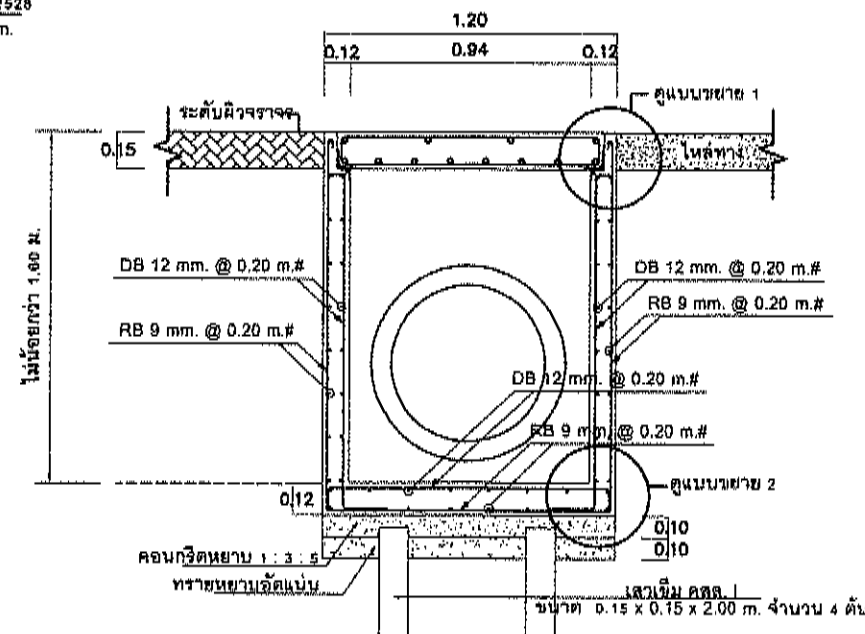
แบบขยาย 1
NTS.



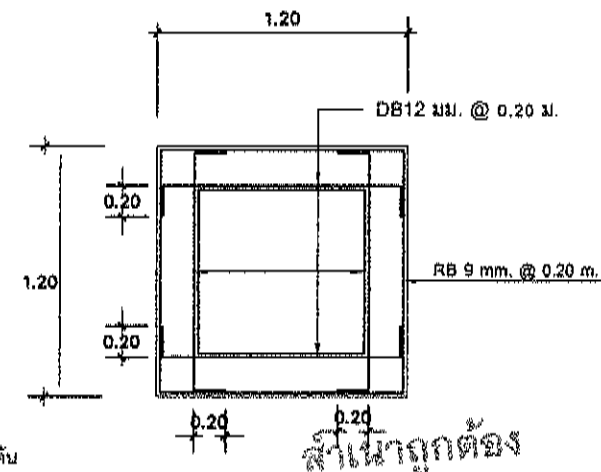
ขยาย 2
NTS.



รูปตัด A-A
NTS.



รูปตัด B-B
NTS.



ขยายเหล็กเสริมมุมบ่อ

NTS.

(นายสมศักดิ์ สุขสุวรรณ)
วิศวกรโยธา

คุณสมบัติวัสดุงานบ่อพัก

- คอนกรีต $f_c' = 280$ ksc. (แท่งลูกบาศก์)
- เหล็ก > DB 12 mm. SD 40 ($F_y = 4,000$ ksc.)
- เหล็ก < RB 9 mm. SR 24 ($F_y = 2,400$ ksc.)



แบบ
โครงการก่อสร้างถนนคอนกรีตเสริมเหล็ก
พร้อมวางท่อระบายน้ำ คสล.
ซอยคลองสี่ตะวันออก 71 หมู่ที่ 14
ตำบลคลองสี่ อำเภอลำลูกหลวง จังหวัดปทุมธานี

สำรวจ
(นายพรพล อินชางคำ)
นายช่างโยธาชำนาญงาน
(นายรังสฤษดิ์ ไชยสูง)
นายช่างโยธาอาวุโส

เขียนแบบ
(นายรังสฤษดิ์ ไชยสูง)
นายช่างโยธาอาวุโส

ออกแบบ
(นายสมศักดิ์ สุขสุวรรณ)
วิศวกรโยธาชำนาญการ

เห็นชอบ
(นายธราธร เขียมสอาด)
หัวหน้าฝ่ายก่อสร้างและซ่อมบำรุง

เห็นชอบ
(นายธีรพงศ์ ฝานไชย)
ผู้อำนวยการกองช่าง

เห็นชอบ
(นายยุทธนา แสงพงสานนท์)
ปลัดองค์การบริหารส่วนจังหวัด ปฏิบัติหน้าที่
นายกองค์การบริหารส่วนจังหวัดปทุมธานี

อนุมัติ
(นายยุทธนา แสงพงสานนท์)
ปลัดองค์การบริหารส่วนจังหวัด ปฏิบัติหน้าที่
นายกองค์การบริหารส่วนจังหวัดปทุมธานี

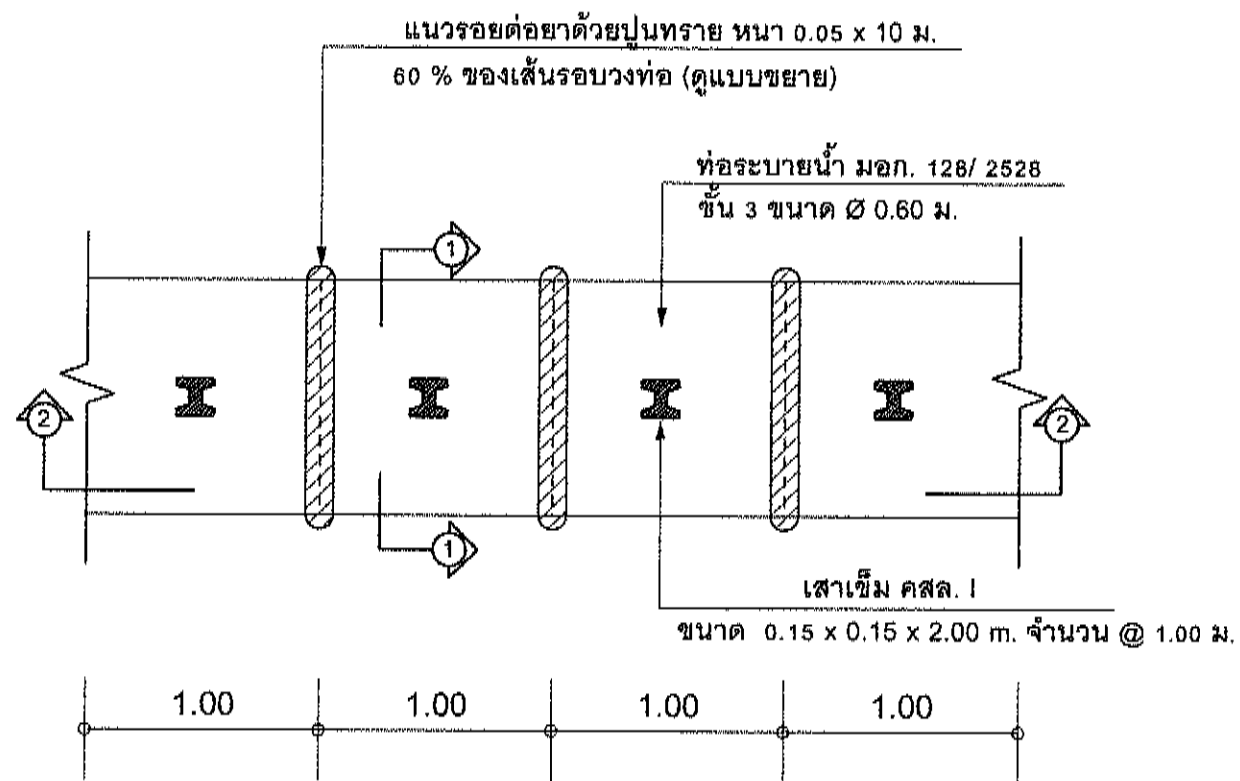
DRAWING TITLE

แปลนขยายบ่อพัก

SCALE : No Scale DATE :

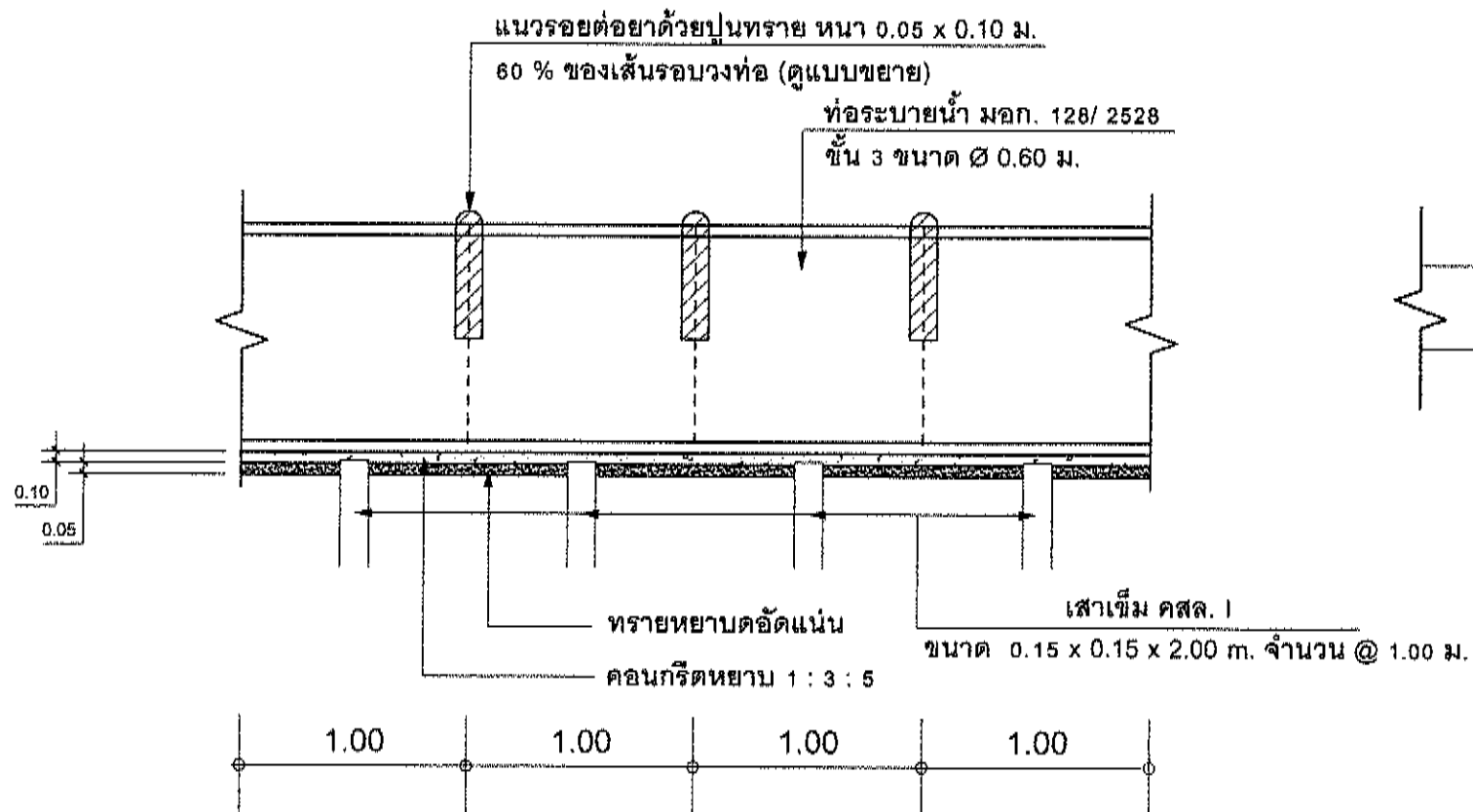
แบบเลขที่ อบจ. ปท. 98 / 2567

แผ่น 4 จำนวน 8 แผ่น



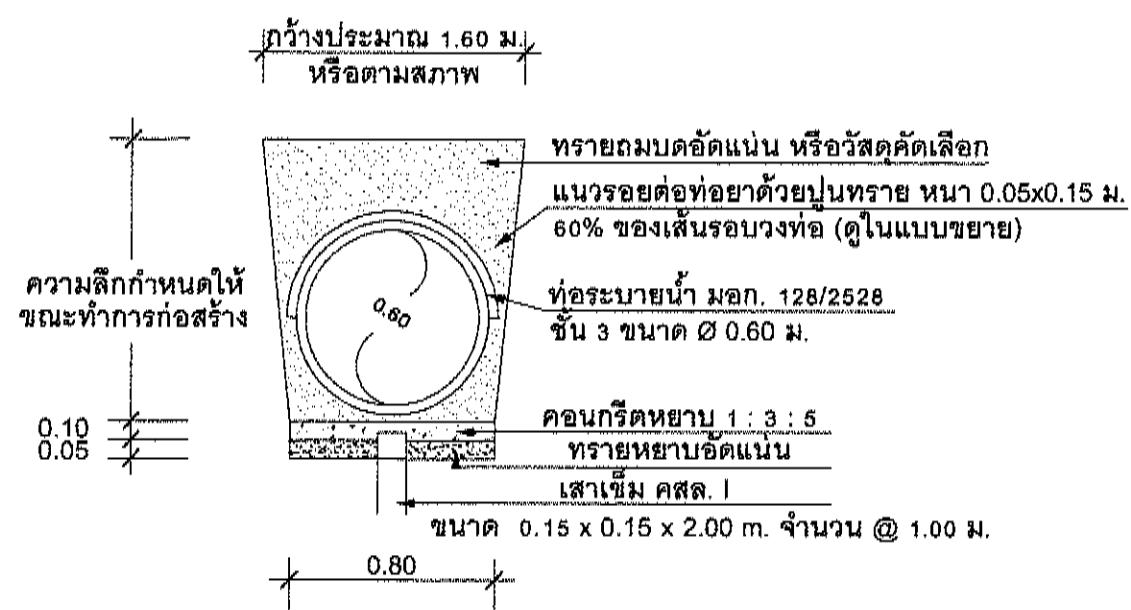
แผนการวางท่อระบายน้ำ

Nts.



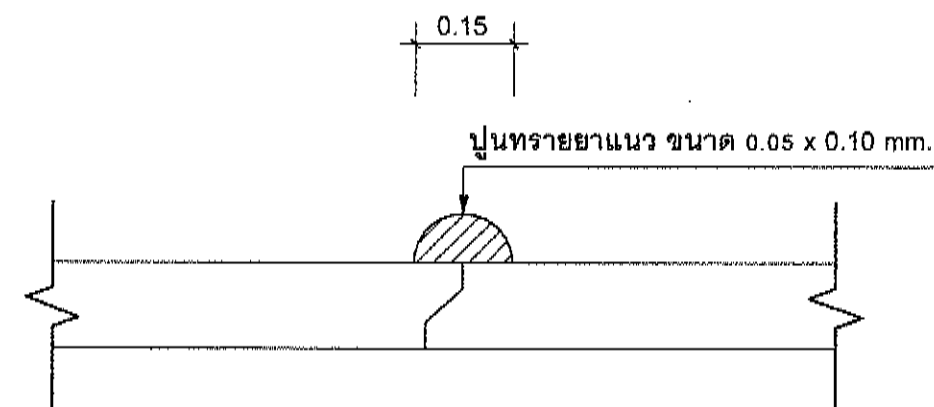
รูปตัด 2 - 2

Nts.



รูปตัด 1 - 1

Nts.



แบบขยายรอยต่อท่อ

Nts.

สำเนาถูกต้อง

(นายสมศักดิ์ สุขสุวรรณ)
วิศวกรโยธา



แบบ
โครงการก่อสร้างถนนคอนกรีตเสริมเหล็ก
พร้อมวางท่อระบายน้ำ คสล.
ขอขออนุญาตออก 71 หมู่ที่ 14
ตำบลคลองสี่ อำเภอลำลูกเกด จังหวัดปทุมธานี

สำรวจ
(นายพรพล อินช่าคำ)
นายช่างโยธาชำนาญงาน
(นายรังสฤษดิ์ ไชยง)
นายช่างโยธาทะเล

เขียนแบบ
(นายรังสฤษดิ์ ไชยง)
นายช่างโยธาทะเล

ออกแบบ
(นายสมศักดิ์ สุขสุวรรณ)
วิศวกรโยธาชำนาญการ

เห็นชอบ
(นายธรรณ ศรีสมมาตร)
หัวหน้าฝ่ายก่อสร้างและซ่อมบำรุง

เห็นชอบ
(นายธีรพงศ์ ผาไชย)
ผู้อำนวยการกองช่าง

เห็นชอบ
(นายชอุทอนา แสงพวงตานนท์)
ปลัดองค์การบริหารส่วนจังหวัดปทุมธานี

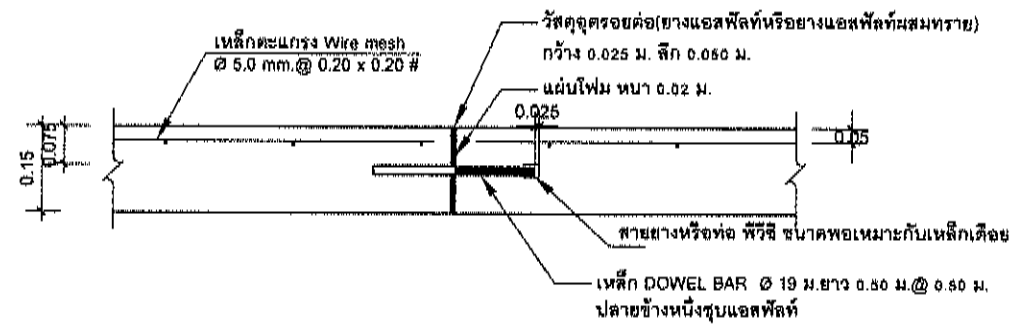
อนุมัติ
(นายชอุทอนา แสงพวงตานนท์)
ปลัดองค์การบริหารส่วนจังหวัดปทุมธานี

DRAWING TITLE
แผนการวางท่อระบายน้ำ

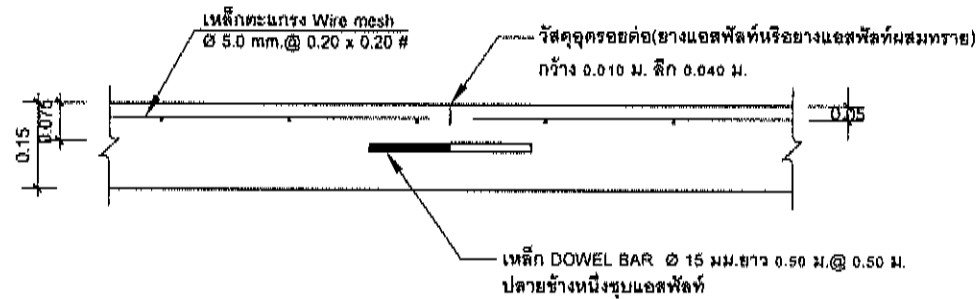
SCALE : No Scale DATE :

แบบเลขที่ อบจ. ปท. 98 / 2567

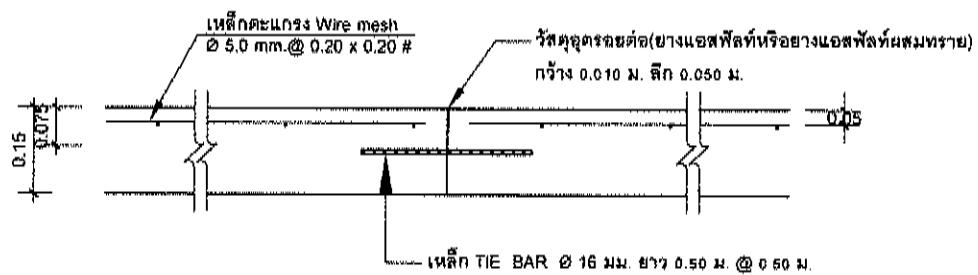
แผ่น 5 จำนวน 8 แผ่น



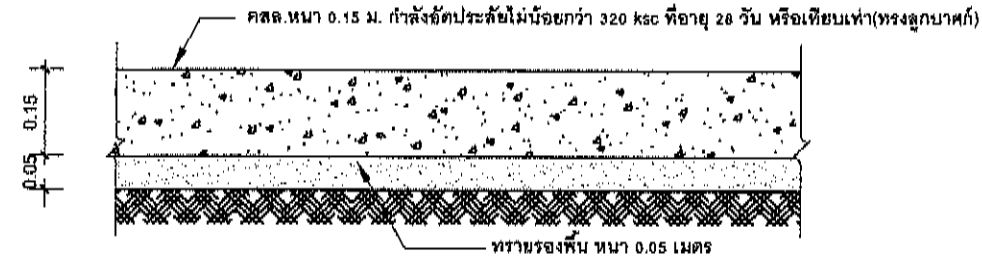
EXPANSION JOINT (ทุกระยะไม่เกิน 50 ม.)
NTS.



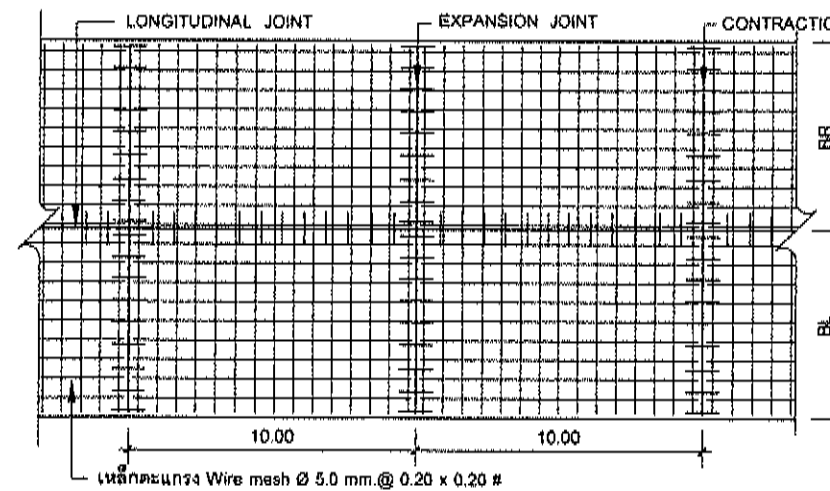
CONTRACTION JOINT (ทุกระยะไม่เกิน 10 ม.)
NTS.



LONGITUDINAL JOINT
NTS.



รายละเอียดถนนคอนกรีต
NTS.



รายละเอียดการเสริมเหล็กถนน คสล.
NTS.

หมายเหตุ

1. ต้องใช้เครื่อง CONCRETE FINISHER PAVEMENT หรือเครื่องปาดหน้าคอนกรีต
ในการแต่งผิวคอนกรีต

2. ต้องใช้น้ำยาบ่มคอนกรีตหรือกระสอบชุ่มน้ำบ่มอย่างน้อย 14 วัน

สำเนาถูกต้อง

(นายสมศักดิ์ สุขสุวรรณ)
วิศวกรโยธา



แบบ โครงการก่อสร้างถนนคอนกรีตเสริมเหล็ก
พร้อมวางท่อระบายน้ำ คสล.
ขอยกข้อเสนอสืบค้น 71 หมู่ที่ 14
ตำบลคลองสี่ อำเภอลำลูกเกด จังหวัดปทุมธานี

สำรวจ (นายพรพล อินชางคำ)
นายช่างโยธาชำนาญงาน
(นายรังสฤษดิ์ ไชยง)
นายช่างโยธาวุฒิชัย

เขียนแบบ (นายรังสฤษดิ์ ไชยง)
นายช่างโยธาวุฒิชัย

ออกแบบ (นายสมศักดิ์ สุขสุวรรณ)
วิศวกรโยธาชำนาญงาน

เห็นชอบ (นายธวัชชัย เขียมสะอาด)
หัวหน้าฝ่ายก่อสร้างและซ่อมบำรุง

เห็นชอบ (นายธีรพงศ์ ผาไชย)
ผู้อำนวยการกองช่าง

เห็นชอบ (นายยุทธนา แสงพวงสวนนท์)
ปลัดองค์การบริหารส่วนจังหวัดปทุมธานี

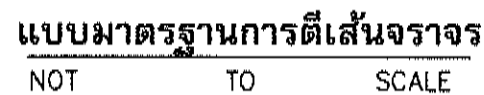
อนุมัติ (นายยุทธนา แสงพวงสวนนท์)
ปลัดองค์การบริหารส่วนจังหวัด ปทุมธานี
นายกองค์การบริหารส่วนจังหวัดปทุมธานี

DRAWING TITLE : รายละเอียดถนนคอนกรีตเสริมเหล็ก

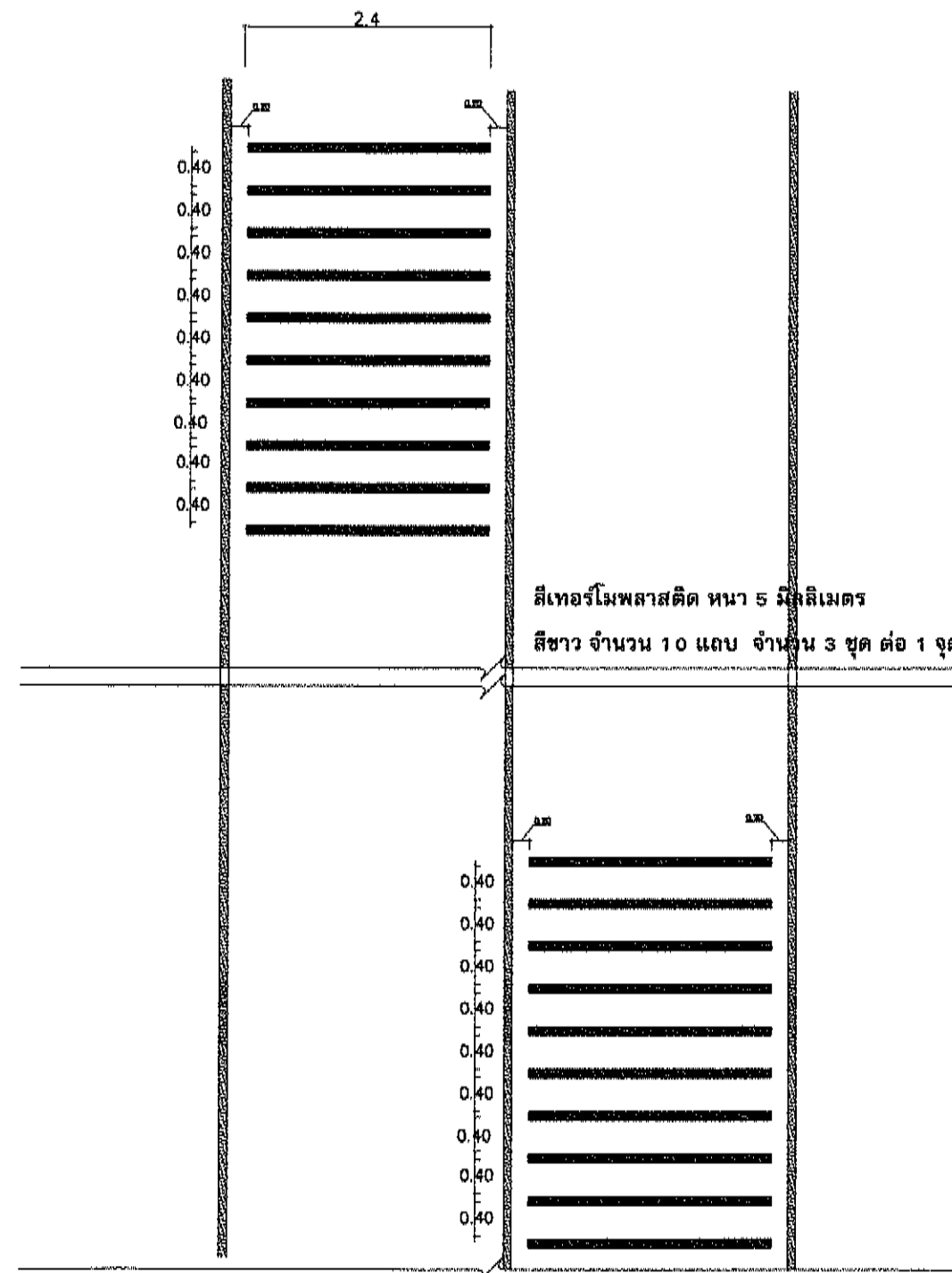
SCALE : No Scale DATE :

แบบเลขที่ อบจ. ปท. 94 / 2567

แผ่น 6 จำนวน 8 แผ่น




1. เส้นแบ่งช่องจราจร ติดด้วยสีเทอร์โมพลาสติกสีเหลือง ขนาดกว้าง 15 ซม. ความยาวตามแบบ
2. เส้นขอบผิวจราจรทั้งสองข้าง ติดด้วยสีเทอร์โมพลาสติกสีขาว ขนาดกว้าง 15 ซม. ความยาวตามแบบ
3. เส้น RUMBLE STRIPS จำนวน 2 จุด



แบบขยาย RUMBLE STRIPS

สำเนาถูกต้อง

RIPS



(นายสมศักดิ์ สุขสุวรรณ)
วิศวกรโยธา



แบบ
โครงการก่อสร้างถนนคอนกรีตเสริมเหล็ก
พร้อมวางท่อระบายน้ำ คสล.
ขอชดเชยที่ดินวันออก 71 หมู่ที่ 14
ตำบลคลองขี้ อำเภอลำทะเมนชัย จังหวัดปทุมธานี

สำราจ


(นายพรพหล อิ่นช่างคำ)
นายช่างโยธาชำนาญงาน

(นายรังสฤษดิ์ ไชยสูง)
นายช่างโยธาทหาร

เขียนแบบ

(นายรังสฤษดิ์ ไชยง)
นายกช่างโยธาอาวุโส

ออกแบบ



(นายสมศักดิ์ สุขสุวรรณ)
วิศวกรโยธาชำนาญการ

เห็นชอบ

(นายธวัชชัย เตียมสอาด)
หัวหน้าฝ่ายก่อสร้างและซ่อมบำรุง

เห็นชอบ

(นายธีรพงศ์ ผาบุไธษ)

ผู้อำนวยการกองช่าง

เห็นชอบ

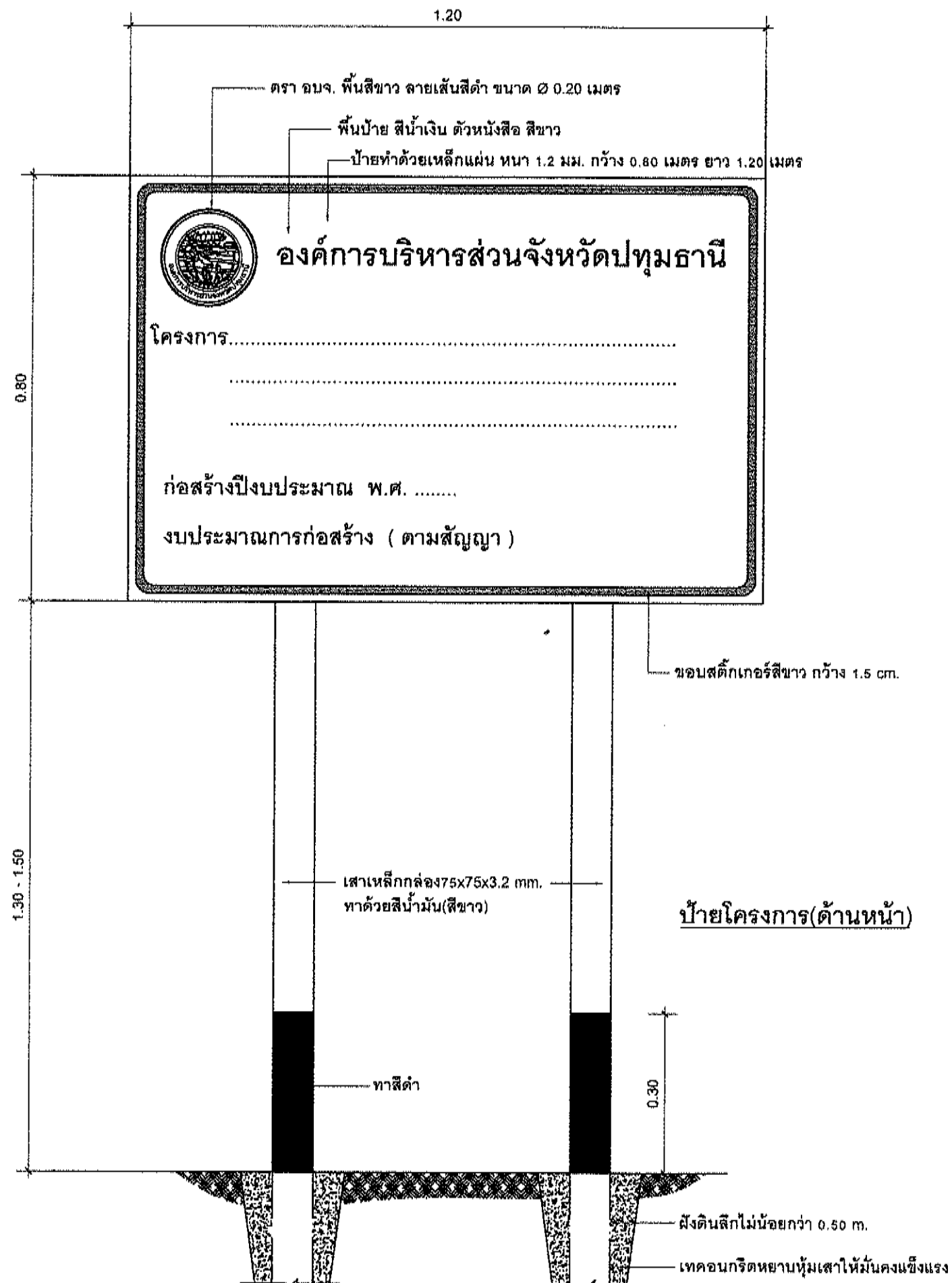
(นายยุทธนา แสงพวงสินนท์)
ปลัดองค์การบริหารส่วนจังหวัดปทุมธานี

อนุมัติ

(นายยุทธนา นาสงหงส์วานนท์)
ปลัดองค์การบริหารส่วนจังหวัด ปฏิบัติหน้าที่
นายกองค์การบริหารส่วนจังหวัดปทุมธานี

DRAWING TITLE: แบบมาตรฐานการติดตั้งจรรยา

SCALE : No Scale	DATE :
แบบเลขที่ อบจ. ปท. <u>44</u> / 2567	
แผ่น 7	จำนวน 8 แผ่น



หมายเหตุ

1. ข้างหลังแผ่นป้ายให้ใช้เหล็กกล่อง ยึดติดกับแผ่นป้าย
2. สักนสนิม 2 ครั้ง ทาสีจริง 2 ครั้ง
3. พื้นป้ายสติกเกอร์สีน้ำเงิน ตัวหนังสือสติกเกอร์สีขาว (ขนาดตามความเหมาะสม)

สำเนาถูกต้อง

(นายสมศักดิ์ สุขสุวรรณ)
วิศวกรโยธา



แบบ โครงการก่อสร้างถนนคอนกรีตเสริมเหล็ก พร้อมวางท่อระบายน้ำ คสล. ขอบคลองสี่ตะวันออก 71 หมู่ที่ 14 ตำบลคลองสี่ อำเภอคลองหลวง จังหวัดปทุมธานี	
สำนวน (นายพรพล อินชังคำ) นายช่างโยธาชำนาญงาน (นายรังสฤษดิ์ ไชยสูง) นายช่างโยธาทูไต	
เขียนแบบ (นายรังสฤษดิ์ ไชยสูง) นายช่างโยธาทูไต	
ออกแบบ (นายสมศักดิ์ สุขสุวรรณ) วิศวกรโยธาชำนาญการ	
เห็นชอบ (นายธรรมาธิ์ เข็มสะอาด) หัวหน้าฝ่ายก่อสร้างและซ่อมบำรุง	
เห็นชอบ (นายธีรพงศ์ ผาไชย) ผู้อำนวยการกองช่าง	
เห็นชอบ (นายยุทธนา แสงพวงพันธ์) ปลัดองค์การบริหารส่วนจังหวัดปทุมธานี นายกองค์การบริหารส่วนจังหวัดปทุมธานี	
อนุมัติ (นายยุทธนา แสงพวงพันธ์) ปลัดองค์การบริหารส่วนจังหวัดปทุมธานี นายกองค์การบริหารส่วนจังหวัดปทุมธานี	
DRAWING TITLE : <u>แบบป้ายโครงการ</u>	
SCALE : No Scale	DATE : <u>14/11/2567</u>
แบบเลขที่ อบจ. ปท. <u>48</u> / 2567	
แผ่น 8	จำนวน 8 แผ่น