



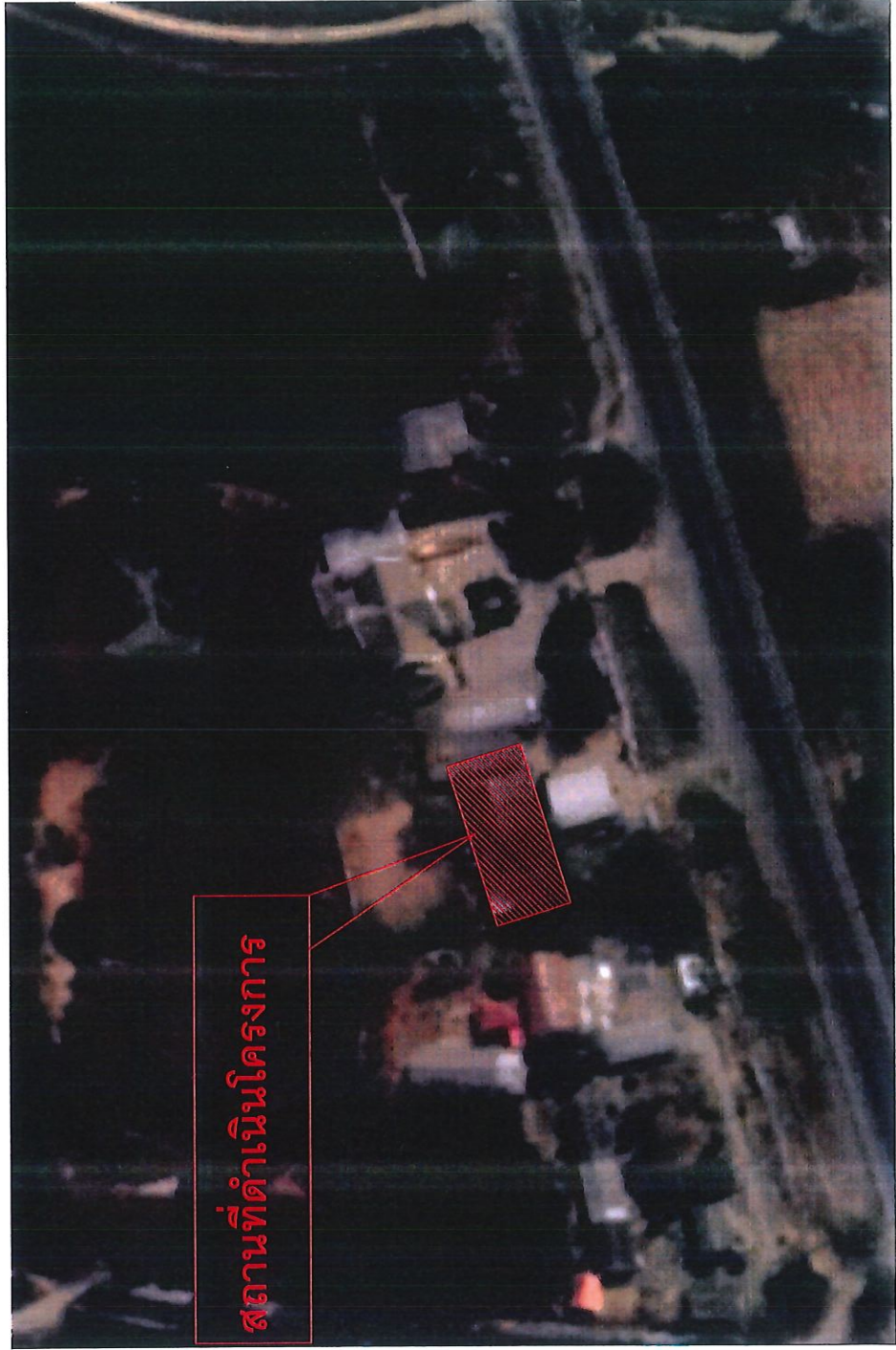
โครงการ ก่อสร้างอาคารเอนกประสงค์บริเวณสำนักงาน อบต.หนองนมวัว หมู่ที่ 1 บ้านหนองนมวัว

ปริมาณงาน ก่อสร้างอาคารเอนกประสงค์คสล.ขนาดกว้าง 16.00 เมตร ยาว 20.00 เมตร
รายละเอียดตามแบบแปลนที่ อบต.กำหนด

สถานที่ก่อสร้าง ภายในบริเวณสำนักงาน อบต.หนองนมวัว หมู่ที่ 1 บ้านหนองนมวัว

สำนักงานโยธาธิการและผังเมืองจังหวัดนครสวรรค์
 ตรวจสอบแล้ว
 (ลงชื่อ)..... (นายณัฐพล วัฒนรัตน์) ผู้ตรวจ
 วิศวกรโยธานายช่าง
 (นายสมชาย ปอสุวรรณ)
 วิศวกรโยธานายช่างพิเศษ

แบบแผนที่แสดงที่จุดดำเนินการโครงการฟอสเฟต

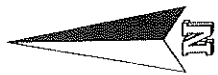


สถานที่ดำเนินการ



กองช่างโยธาธิการและผังเมืองจังหวัดนครสวรรค์

โครงการ ก่อสร้างอาคารอเนกประสงค์บริเวณ ที่ทำการองค์การบริหารส่วนตำบลหนองบัว	
สถานที่ก่อสร้าง ภายในที่ทำการ อบต.หนองบัว	
อ.ลาดยาว จ.นครสวรรค์	
สำรวจ / ออกแบบ	นายนิกร สุพรรณ นายช่างโยธานายช่างงาน
	นายนิกร สุพรรณ นายช่างโยธานายช่างงาน
เขียนแบบ	นายนิกร สุพรรณ นายช่างโยธานายช่างงาน
ตรวจแบบ	นายสมชาย วัฒนมา ผู้อำนวยการกองช่าง
เห็นชอบ	นายจรัส คุ้มรอด ปลัดองค์การบริหารส่วนตำบล
อนุมัติ	นายประยงค์ สิงห์โตทอง นายกองค์การบริหารส่วนตำบล
หมายเลขแบบ	
แสดงแบบ แบบแผนที่แสดงที่ตั้งโครงการฟอสเฟต	
มาตราส่วน 1 : 100	
วัน / เดือน / ปี มิถุนายน 2567	
แผนที่	หน้า A-03



ผังบริเวณก่อสร้างอาคาร

ขยายส่วนผังอาคาร-ระยะแนวเขตอาคาร-บริเวณส่วนการก่อสร้าง

ขร 2

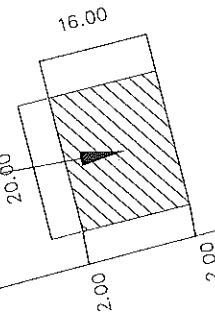
ส
4305

พ
8085

บริเวณก่อสร้างอาคาร

พ
0371

ขร



ทางหลวงแผ่นดินสายลาดยาว - หนองเบน (1072)

พ 3511

ก 2
2643



กระทรวงทรัพยากรธรรมชาติและสิ่งแวดล้อม

ตำแหน่งที่ดิน	โฉนดที่ดิน
ร.ว. 4940/9442	เลขที่ 18084
เลขที่ดิน 93	
หมู่ที่ 1 บ้านหนองเม็ก อำเภอลาดยาว จังหวัดนครสวรรค์	

โครงการ
ก่อสร้างอาคารประกอบประจักษ์ศิลป
ที่ทำการองค์การบริหารส่วนตำบลหนองเม็ก

สถานที่ก่อสร้าง

ภายในที่ทำการ อบต. หนองเม็ก

อ.ลาดยาว จ. นครสวรรค์

สำรวจ /

ออกแบบ

น.ส.ร.

นายนิกร สุพรรณ

นายช่างโยธาชำนาญงาน

เขียนแบบ

น.ส.ร.

นายนิกร สุพรรณ

นายช่างโยธาชำนาญงาน

ตรวจแบบ

น.ส.ร.

นายสมหมาย วัฒนา

ผู้อำนวยการกองช่าง

เห็นชอบ

นายเจริญ พันธ์รอด

ปลัดองค์การบริหารส่วนตำบล

อนุมัติ

นายประจักษ์ สิงห์ดีทอง

นายช่างโยธาชำนาญงาน

หมายเลขแบบ

แสดงแบบ

แปลนผังบริเวณก่อสร้างอาคาร

มาตราส่วน

1 : 100

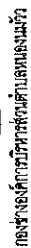
วัน / เดือน / ปี

มิถุนายน 2567

แผ่นที่

หน้าที่

A-04



ที่ทำการองค์การบริหารส่วนตำบลหนองแก้ว

ภายในที่ทำการอบต.หนองมะวัว

นางสาวกัญญาพร อธิสุข

សេចក្តីសន្និដ្ឋាន

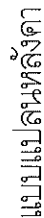
767992516

10059914 11/20/11

091915

1 2 3 4 5 6 7 8 9 10 11 12 13 14 15 16 17 18 19 20 21 22 23 24 25 26 27 28 29 30 31 32 33 34 35 36 37 38 39 40 41 42 43 44 45 46 47 48 49 50 51 52 53 54 55 56 57 58 59 60 61 62 63 64 65 66 67 68 69 70 71 72 73 74 75 76 77 78 79 80 81 82 83 84 85 86 87 88 89 90 91 92 93 94 95 96 97 98 99 100 101 102 103 104 105 106 107 108 109 110 111 112 113 114 115 116 117 118 119 120 121 122 123 124 125 126 127 128 129 130 131 132 133 134 135 136 137 138 139 140 141 142 143 144 145 146 147 148 149 150 151 152 153 154 155 156 157 158 159 160 161 162 163 164 165 166 167 168 169 170 171 172 173 174 175 176 177 178 179 180 181 182 183 184 185 186 187 188 189 190 191 192 193 194 195 196 197 198 199 200 201 202 203 204 205 206 207 208 209 210 211 212 213 214 215 216 217 218 219 220 221 222 223 224 225 226 227 228 229 230 231 232 233 234 235 236 237 238 239 240 241 242 243 244 245 246 247 248 249 250 251 252 253 254 255 256 257 258 259 260 261 262 263 264 265 266 267 268 269 270 271 272 273 274 275 276 277 278 279 280 281 282 283 284 285 286 287 288 289 290 291 292 293 294 295 296 297 298 299 300 301 302 303 304 305 306 307 308 309 310 311 312 313 314 315 316 317 318 319 320 321 322 323 324 325 326 327 328 329 330 331 332 333 334 335 336 337 338 339 340 341 342 343 344 345 346 347 348 349 350 351 352 353 354 355 356 357 358 359 360 361 362 363 364 365 366 367 368 369 370 371 372 373 374 375 376 377 378 379 380 381 382 383 384 385 386 387 388 389 390 391 392 393 394 395 396 397 398 399 400 401 402 403 404 405 406 407 408 409 410 411 412 413 414 415 416 417 418 419 420 421 422 423 424 425 426 427 428 429 430 431 432 433 434 435 436 437 438 439 440 441 442 443 444 445 446 447 448 449 450 451 452 453 454 455 456 457 458 459 460 461 462 463 464 465 466 467 468 469 470 471 472 473 474 475 476 477 478 479 480 481 482 483 484 485 486 487 488 489 490 491 492 493 494 495 496 497 498 499 500 501 502 503 504 505 506 507 508 509 510 511 512 513 514 515 516 517 518 519 520 521 522 523 524 525 526 527 528 529 530 531 532 533 534 535 536 537 538 539 540 541 542 543 544 545 546 547 548 549 550 551 552 553 554 555 556 557 558 559 560 561 562 563 564 565 566 567 568 569 570 571 572 573 574 575 576 577 578 579 580 581 582 583 584 585 586 587 588 589 590 591 592 593 594 595 596 597 598 599 600 601 602 603 604 605 606 607 608 609 610 611 612 613 614 615 616 617 618 619 620 621 622 623 624 625 626 627 628 629 630 631 632 633 634 635 636 637 638 639 640 641 642 643 644 645 646 647 648 649 650 651 652 653 654 655 656 657 658 659 660 661 662 663 664 665 666 667 668 669 670 671 672 673 674 675 676 677 678 679 680 681 682 683 684 685 686 687 688 689 690 691 692 693 694 695 696 697 698 699 700 701 702 703 704 705 706 707 708 709 710 711 712 713 714 715 716 717 718 719 720 721 722 723 724 725 726 727 728 729 730 731 732 733 734 735 736 737 738 739 740 741 742 743 744 745 746 747 748 749 750 751 752 753 754 755 756 757 758 759 760 761 762 763 764 765 766 767 768 769 770 771 772 773 774 775 776 777 778 779 780 781 782 783 784 785 786 787 788 789 790 791 792 793 794 795 796 797 798 799 800 801 802 803 804 805 806 807 808 809 810 811 812 813 814 815 816 817 818 819 820 821 822 823 824 825 826 827 828 829 830 831 832 833 834 835 836 837 838 839 840 841 842 843 844 845 846 847 848 849 850 851 852 853 854 855 856 857 858 859 860 861 862 863 864 865 866 867 868 869 870 871 872 873 874 875 876 877 878 879 880 881 882 883 884 885 886 887 888 889 890 891 892 893 894 895 896 897 898 899 900 901 902 903 904 905 906 907 908 909 910 911 912 913 914 915 916 917 918 919 920 921 922 923 924 925 926 927 928 929 930 931 932 933 934 935 936 937 938 939 940 941 942 943 944 945 946 947 948 949 950 951 952 953 954 955 956 957 958 959 960 961 962 963 964 965 966 967 968 969 970 971 972 973 974 975 976 977 978 979 980 981 982 983 984 985 986 987 988 989 990 991 992 993 994 995 996 997 998 999 1000 1001 1002 1003 1004 1005 1006 1007 1008 1009 1010 1011 1012 1013 1014 1015 1016 1017 1018 1019 1020 1021 1022 1023 1024 1025 1026 1027 1028 1029 1030 1031 1032 1033 1034 1035 1036 1037 1038 1039 1040 1

หน้า ๖



พฤษภาคม

1:100



กองช่างศึกษาพิเศษระดับประถมศึกษา

โครงการ

ก่อสร้างอาคารแบบประจักษ์บริเวณ
ที่ทำการองค์การบริหารส่วนตำบลหนองแก้ว

สถานที่ก่อสร้าง

ภายในที่ทำการ อบต.หนองแก้ว

อ.ลาดยาว จ.นครสวรรค์

สำรวจ /
ออกแบบ

นายจักร สุพรรณ

นายช่างโยธานานงาน

เขียนแบบ

นายจักร สุพรรณ

นายช่างโยธานานงาน

ตรวจแบบ

นายสมหมาย วัฒนา

ผู้อำนวยการช่าง

เห็นชอบ

นายจักร สุพรรณ

นายช่างโยธานานงาน

อนุมัติ

นายจักร สุพรรณ

นายช่างโยธานานงาน

หมายเหตุแบบ

นายจักร สุพรรณ

นายช่างโยธานานงาน

แสดงแบบ

แบบรูปด้าน 1

มาตราส่วน

1 : 100

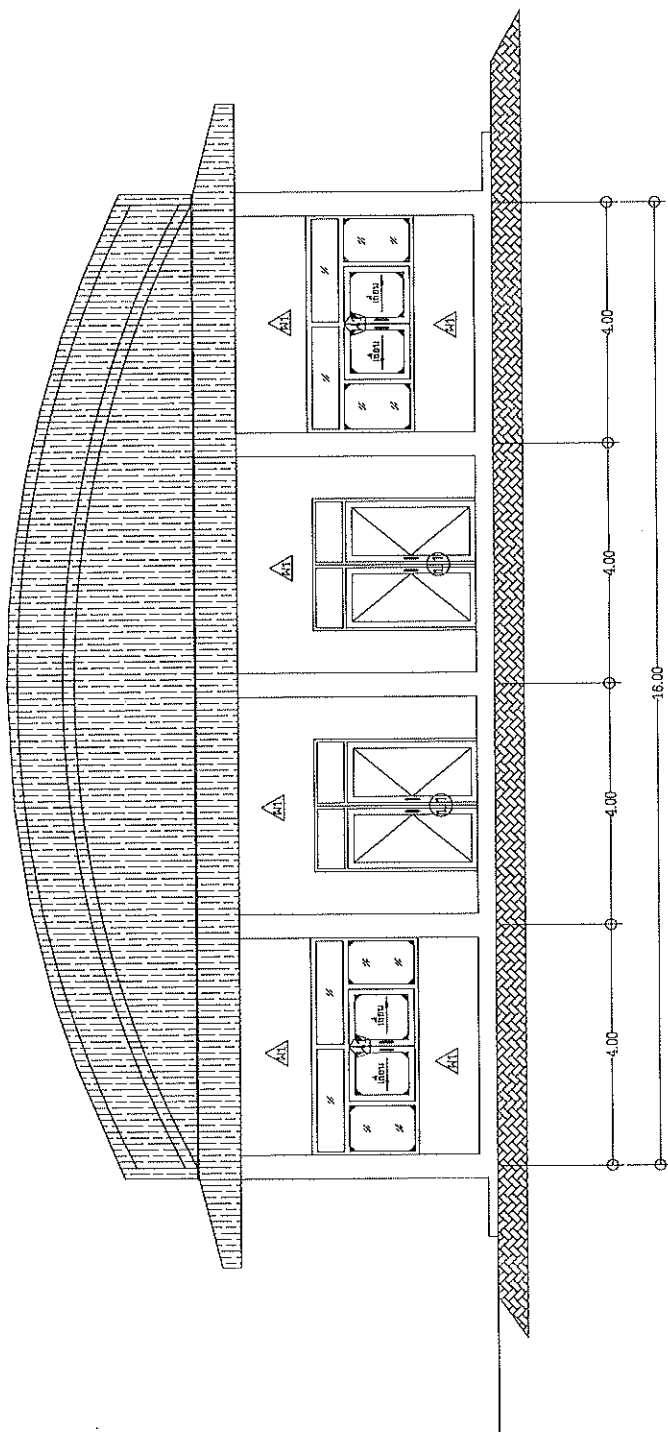
วัน / เดือน / ปี

มิถุนายน 2567

แผ่นที่

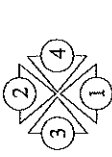
หน้าที่

A-07



สำนักงานโยธาธิการและผังเมืองจังหวัดนครสวรรค์
ตรวจสอบแล้ว

(ลงชื่อ)..... (นายณัฐวิทย์ ณสนธิ์) ผู้ตรวจ
วิศวกรโยธานานงาน



ที่สำนักงานโยธาธิการและผังเมืองจังหวัดนครสวรรค์

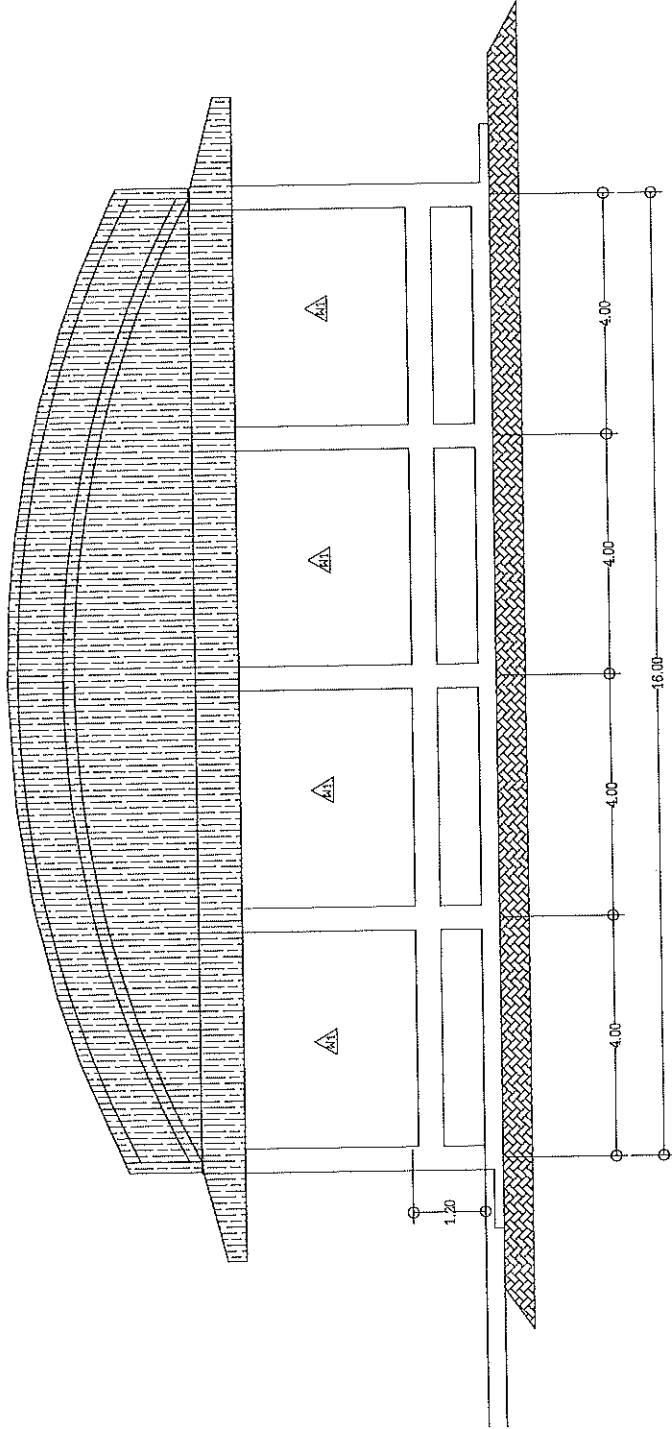
แบบรูปด้าน 1

(นายณัฐวิทย์ ณสนธิ์) (นายณัฐวิทย์ ณสนธิ์)
วิศวกรโยธาธิการและผังเมือง



กองช่างได้จัดทำแบบร่างแนบ

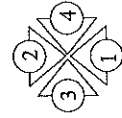
โครงการ ก่อสร้างอาคารเรียนประเภทโรงเรียน ที่ทำการองค์การบริหารส่วนตำบลหนองแก้ว	
สถานที่ก่อสร้าง ภายในที่ทำการองค์การบริหารส่วนตำบลหนองแก้ว	
ชื่อโครงการ/งาน/โครงการ	
สำรวจ / ออกแบบ	นายนิกร สุพรรณ นายช่างโยธานาญการ
เขียนแบบ	นายนิกร สุพรรณ นายช่างโยธานาญการ
ตรวจแบบ	นายสมหมาย วัฒนา ผู้อำนวยการกองช่าง
เห็นชอบ	นายสุวิทย์ พันธุ์ยอด นายก อบจ. อุดรธานี
อนุมัติ	นายประจักษ์ สิงห์ทอง นายก อบจ. อุดรธานี
หมายเลขแบบ	
แสดงแบบ	
แบบรูปด้าน 2	
มาตราส่วน 1 : 100	
วัน / เดือน / ปี มิถุนายน 2567	
แผ่นที่	หน้าที่ A-08



สำนักงานโยธาธิการและผังเมืองจังหวัดนครสวรรค์

ตรวจสอบแล้ว

(ลงชื่อ)..... (นายอรรถวิทย์ อมสมันต์) ผู้ตรวจ
หัวหน้าโยธานาญการ



ทิศทางการมองรูปด้าน

แบบรูปด้าน 2

(นายอนาทร บ่อสุวรรณ)
วิศวกรโยธานาญการพิเศษ



แผนผังการจัดระเบียบพื้นที่ส่วนตำบลหนองวัว

โครงการ

ก่อสร้างอาคารตามงบประมาณปี ๒๕๖๗
ที่ทำการองค์การบริหารส่วนตำบลหนองวัว

สถานที่ก่อสร้าง

ภายในที่ทำการ อบต.หนองวัว

ข.ลวดลาย จ.นครสวรรค์

สำรวจ / ออกแบบ

นายนิกร สุพรรณ
นายช่างโยธาชำนาญงาน

เขียนแบบ

นายนิกร สุพรรณ
นายช่างโยธาชำนาญงาน

ตรวจแบบ

นายสมหมาย วัฒนา
ผู้ชำนาญการช่าง

เห็นชอบ

นายเจริญ พันธุ์รอด
ปลัดองค์การบริหารส่วนตำบล

อนุมัติ

นายประจักษ์ สิงห์ดีทอง
นายกองค์การบริหารส่วนตำบล

หมายเลขแบบ

แสดงแบบ

แบบรูปด้าน 3

มาตราส่วน

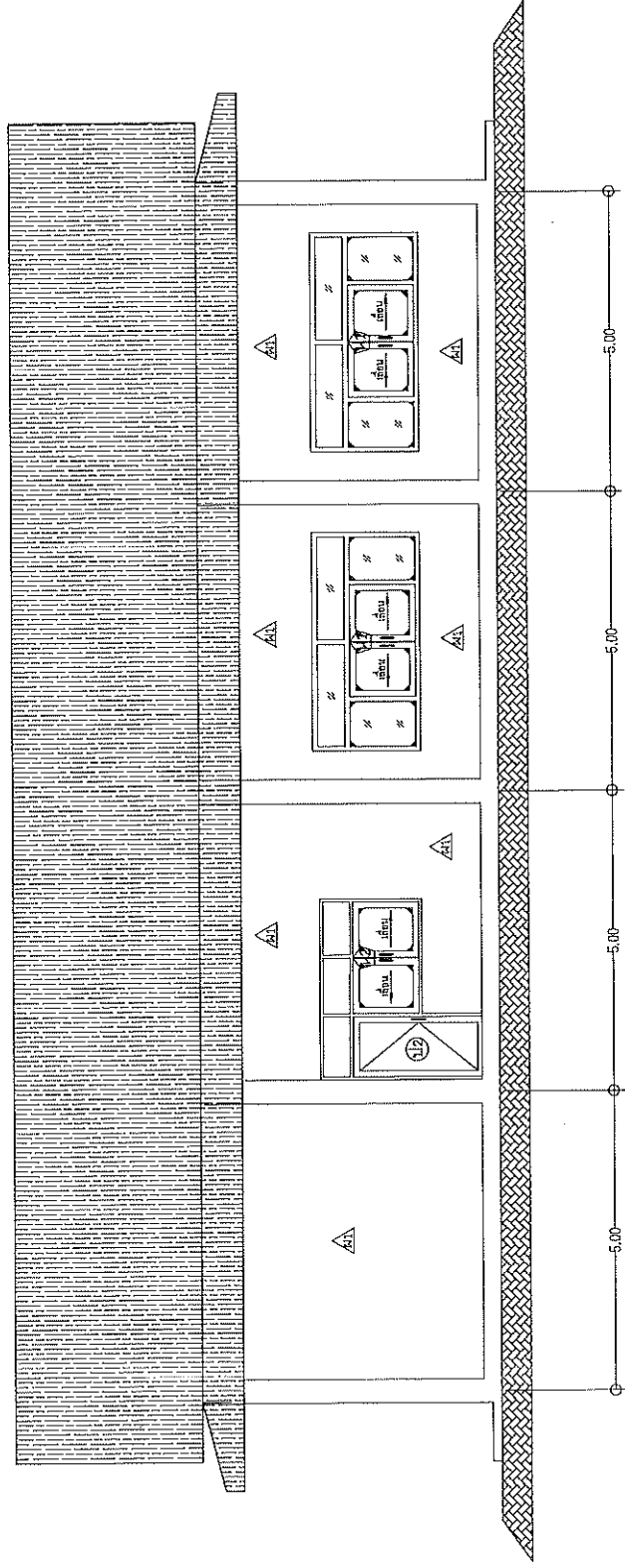
1 : 100

วัน / เดือน / ปี

มิถุนายน 2567

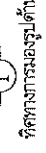
แผ่นที่

หน้าที่ A-09



สำนักงานโยธาธิการและผังเมืองจังหวัดนครสวรรค์
ตรวจสอบแล้ว

(ลงชื่อ)..... (นายสุวิทย์ หนองบัว)
วิศวกรโยธาชำนาญการพิเศษ



แบบรูปด้าน 3

(นายสมหมาย วัฒนา)
วิศวกรโยธาชำนาญการพิเศษ



กองช่างโยธาธิการและผังเมืองจังหวัดนครสวรรค์

โครงการ

ก่อสร้างอาคารอเนกประสงค์บริเวณ
ที่ทำการองค์การบริหารส่วนตำบลหนองแก้ว

สถานที่ก่อสร้าง

ภายในที่ทำการอบต.หนองแก้ว

อ.ลาดยาว จ.นครสวรรค์

สำรวจ /
ออกแบบ

น.ส.อ. น.ส.อ.
นายสมิทธิ์ สุพรรณ
นายช่างโยธานักงาน

เขียนแบบ

นายอภิศร์ สุพรรณ
นายช่างโยธานักงาน

ตรวจแบบ

นายสมหมาย วัฒนา
ผู้ชำนาญการช่าง

เห็นชอบ

นางจุฑามาศ พันธ์สุด
ผู้ช่วยราชการจังหวัด

อนุมัติ

นายประจักษ์ สิงห์ทอง
นายกองค์การบริหารส่วนตำบล

หมายเลขแบบ

แสดงแบบ

แบบรูปด้าน 4

มาตราส่วน

1 : 100

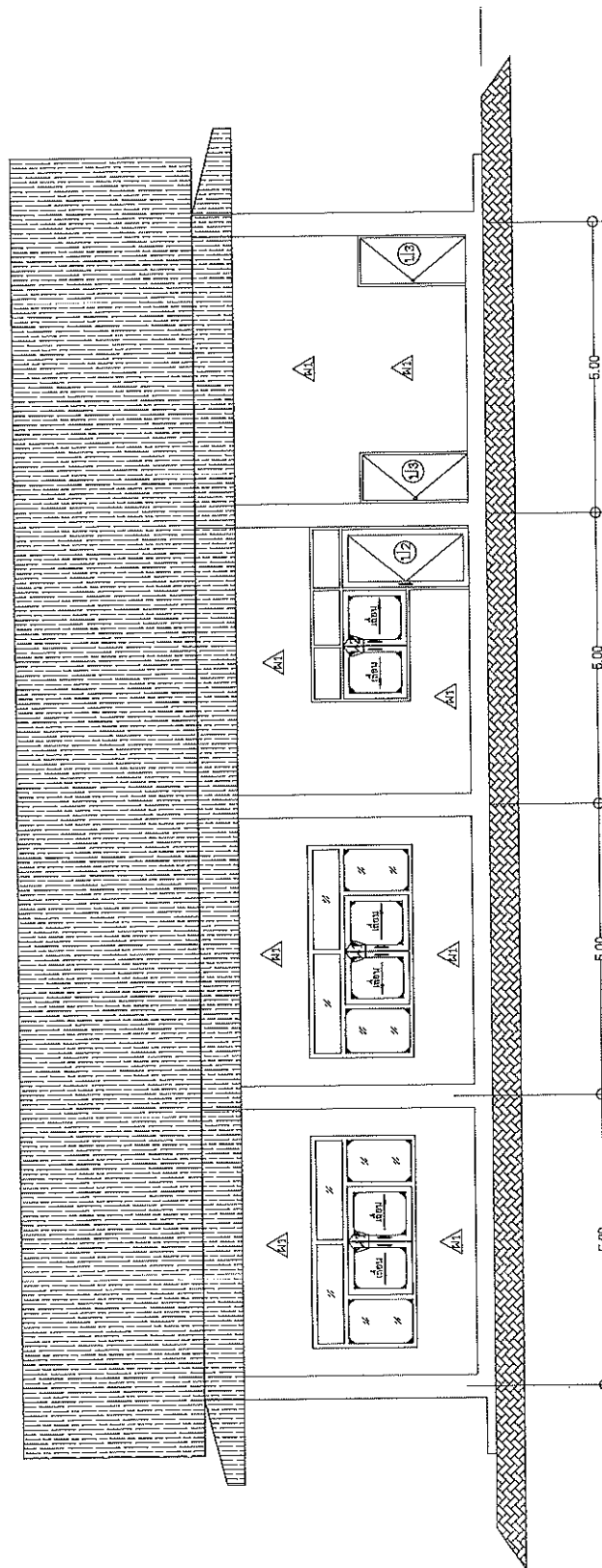
วัน / เดือน / ปี

มิถุนายน 2567

แผ่นที่

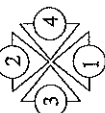
หน้าที่

A-10



สำนักงานโยธาธิการและผังเมืองจังหวัดนครสวรรค์

ตรวจสอบแล้ว



(ลงชื่อ)..... (นายอภิศร์ สุพรรณ)
วิศวกรโยธานักงาน

ศึกษาแบบรูปด้าน

แบบรูปด้าน 4

(นายสมหมาย วัฒนา)
วิศวกรโยธานักงานพิเศษ



กรุงเทพมหานคร

โครงการ

ก่อสร้างอาคารประกอบหลังคาเหล็ก
ที่ท่าอากาศยานสุวรรณภูมิ

สถานที่ก่อสร้าง

ภายในท่าอากาศยานสุวรรณภูมิ

เอกสาร จ. น. ส. ร. ๖

สำรวจ /

ออกแบบ

นาย ธีรยุทธ สุพรรณิ

นาย ธีรยุทธ สุพรรณิ

นาย ธีรยุทธ สุพรรณิ

นาย ธีรยุทธ สุพรรณิ

นาย ธีรยุทธ สุพรรณิ

นาย ธีรยุทธ สุพรรณิ

นาย ธีรยุทธ สุพรรณิ

นาย ธีรยุทธ สุพรรณิ

นาย ธีรยุทธ สุพรรณิ

นาย ธีรยุทธ สุพรรณิ

นาย ธีรยุทธ สุพรรณิ

นาย ธีรยุทธ สุพรรณิ

นาย ธีรยุทธ สุพรรณิ

นาย ธีรยุทธ สุพรรณิ

นาย ธีรยุทธ สุพรรณิ

นาย ธีรยุทธ สุพรรณิ

นาย ธีรยุทธ สุพรรณิ

นาย ธีรยุทธ สุพรรณิ

นาย ธีรยุทธ สุพรรณิ

นาย ธีรยุทธ สุพรรณิ

นาย ธีรยุทธ สุพรรณิ

นาย ธีรยุทธ สุพรรณิ

นาย ธีรยุทธ สุพรรณิ

นาย ธีรยุทธ สุพรรณิ

นาย ธีรยุทธ สุพรรณิ

นาย ธีรยุทธ สุพรรณิ

นาย ธีรยุทธ สุพรรณิ

นาย ธีรยุทธ สุพรรณิ

นาย ธีรยุทธ สุพรรณิ

นาย ธีรยุทธ สุพรรณิ

นาย ธีรยุทธ สุพรรณิ

นาย ธีรยุทธ สุพรรณิ



กองช่างเทคนิคพิเศษระดับต้นตอนแก้ว

โครงการ

ก่อสร้างอาคารประกอบโรงรถ
ที่ทำการองค์การบริหารส่วนตำบลหนองแก้ว

สถานที่ก่อสร้าง

ภายในที่ทำการ อบต.หนองแก้ว

อ.ลาดยาว จ.นครสวรรค์

สำรวจ /
ออกแบบ

นายนิกร สุพรรณ
นายช่างโยธาชำนาญงาน

เขียนแบบ

นายนิกร สุพรรณ
นายช่างโยธาชำนาญงาน

ตรวจแบบ

นายสมหมาย วัฒนา
ผู้ชำนาญงานช่าง

เห็นชอบ

นายเจริญ พันธุ์รอด
ปลัดเทศบาลตำบลหนองแก้ว

อนุมัติ

นายประจักษ์ สิงห์ทอง
นายกองค์การบริหารส่วนตำบล

หมายเลขแบบ

แสดงแบบ

แบบรูปตัด B-B

มาตราส่วน

1 : 100

วัน / เดือน / ปี

มิถุนายน 2567

แผ่นที่

หน้าที่ A-12

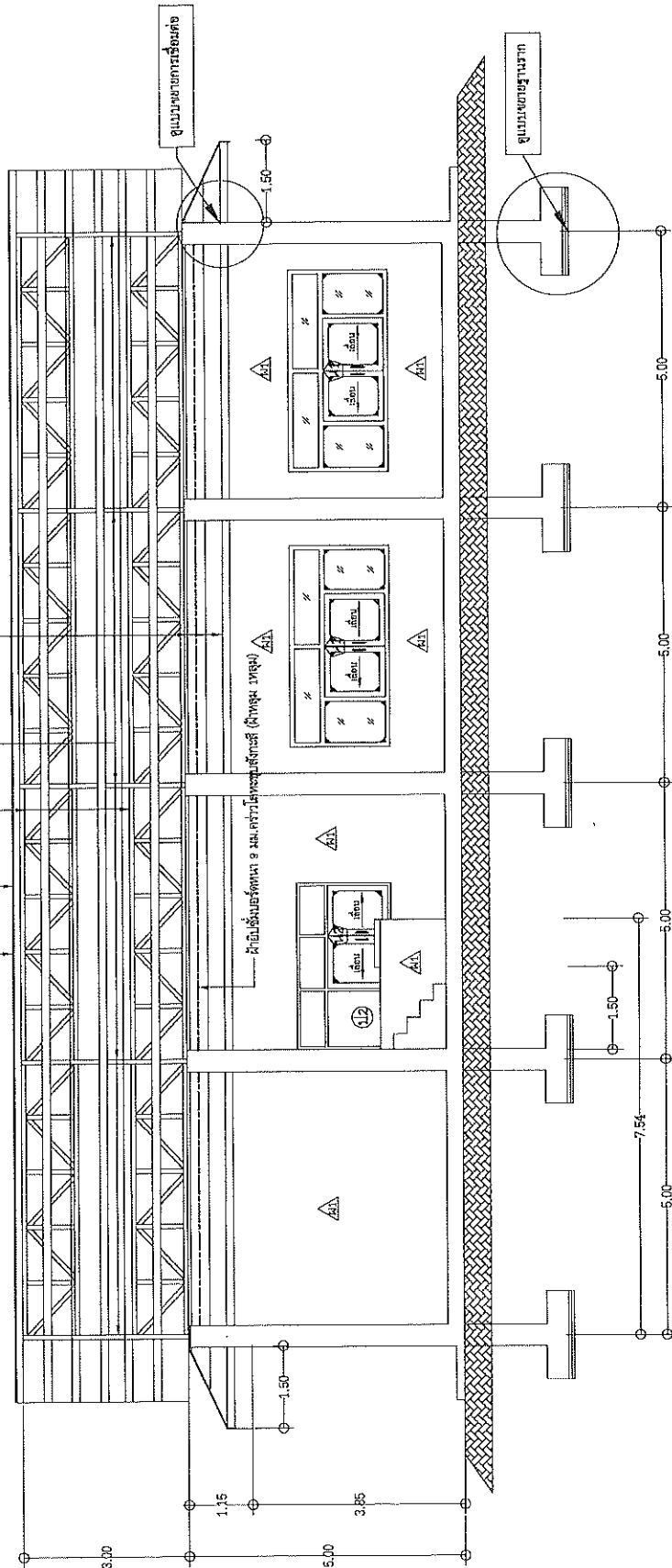
วัสดุโครงหลังคาแผ่นเหล็กตีลอน(เมทัลชีท) ทน 0.35 มม.(สี่ริ้ง)

แปะเหล็กตัวซี 125x50x20x3.2 มม.

TRUSS 2 (ดูขยายการติดตั้ง)

TRUSS 1 (ดูขยายการติดตั้ง)

แปะเหล็กตัวซี 125x50x20x3.2 มม.



สำนักงานโยธาธิการและผังเมืองจังหวัดนครสวรรค์

ตรวจจบแล้ว

(ลงชื่อ)... (นายณัฐวุฒิ อนุพันธ์)
วิศวกรโยธานิติกร

แบบรูปตัด B-B

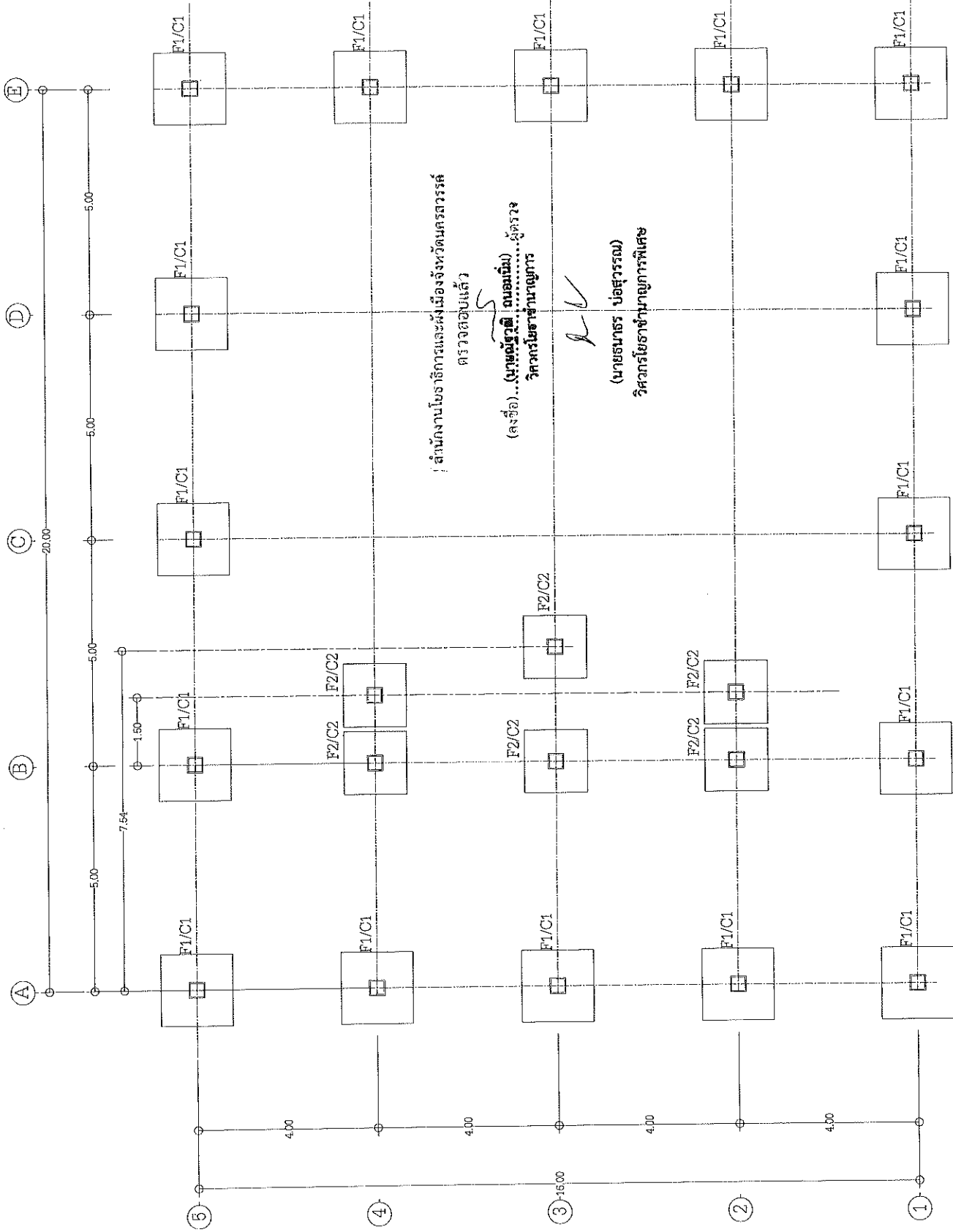
(นายธนาธร บ่อสุวรรณ)

วิศวกรโยธานิติกรพิเศษ



กองช่างศึกษาธิการส่วนกลาง

โครงการ	ก่อสร้างอาคารเรียนประเภทโรงเรียน ที่ทำการองค์การบริหารส่วนตำบลหนองแก้ว
สถานที่ก่อสร้าง	ภายในที่ทำการอบต.หนองแก้ว
ออกแบบ	อ.อดิศักดิ์ น.นครสวรรค์
ตรวจสอบ / ออกแบบ	นายนิกร สุพรรณ นางชัญฉิราชนาญาน
เขียนแบบ	นายนิกร สุพรรณ นายชัญฉิราชนาญาน
ตรวจแบบ	นายสมหมาย วัฒนา ผู้ทรงคุณวุฒิ
เห็นชอบ	นายสุวิทย์ พันธุ์รอด นายก อบต.หนองแก้ว
อนุมัติ	นายประจักษ์ สิงห์โตทอง นายก อบจ.นครสวรรค์
หมายเลขแบบ	
แสดงแบบ	
แบบแปลน	F1,C1,C2
มาตรฐาน	I : 1000
วัน / เดือน / ปี	มิถุนายน 2567
แผ่นที่	หน้าที่ S-01



แปลนฐานราก F1,C1,C2



กองช่างรังวัดกับให้ส่วนด้านตลิ่งแม่น้ำ

โครงการ

ก่อสร้างอาคารเรียนประจักษ์วิทยา
ที่ทำการก่อสร้างบริเวณสวนสาธารณะวัด

สถานที่ก่อสร้าง

ภายในทำการออกแบบถนน

อ.ลาดยาว จ.นครสวรรค์

สำรวจ /

ออกแบบ

นายนิกร สุพรรณ

นายช่างโยธาชำนาญงาน

เขียนแบบ

นายนิกร สุพรรณ

นายช่างโยธาชำนาญงาน

ตรวจแบบ

นายสมหมาย อ้วน

ผู้ชำนาญการช่าง

เห็นชอบ

นายสุริยา พันธุ์

ปลัดกองช่างโยธา

อนุมัติ

นายประยงค์ สิงห์โตทอง

นายช่างโยธาชำนาญงาน

หมายเลขแบบ

แสดงแบบ

แบบแปลน B1, พื้น

มาตราส่วน

1 : 100

วัน / เดือน / ปี

มิถุนายน 2567

แผ่นที่

หน้าที่ S-03

สำนักงานโยธาธิการและผังเมืองจังหวัดนครสวรรค์

ตรวจสอบแล้ว

นายสุริยา พันธุ์

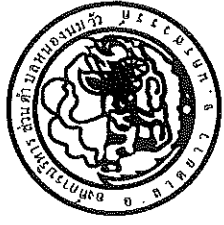
(ลงชื่อ).....ผู้ตรวจ

นายช่างโยธา

(นายสมหมาย อ้วน)

วิศวกรโยธาชำนาญการพิเศษ

แบบแปลน B1, พื้นเวที



กองช่างเทคนิคพิเศษด้านสถาปัตย์

โครงการ

ก่อสร้างอาคารเรียน ๒ ชั้น ๖ ห้องเรียน
ที่ทำการองค์การบริหารส่วนตำบลหนองม่วง

สถานที่ก่อสร้าง

ภายในพื้นที่การขอเช่าที่ดินของ อบต.หนองม่วง

อ.ลาดยาว จ.นครสวรรค์

สำรวจ / ออกแบบ

นายนิกร สุพรรณ
นายช่างโยธาชำนาญงาน

เขียนแบบ

นายนิกร สุพรรณ
นายช่างโยธาชำนาญงาน

ตรวจแบบ

นายสมหมาย วัฒนา
ผู้อำนวยการช่าง

เห็นชอบ

นายจรัส ทรัพย์
ปลัด อบต.หนองม่วง

อนุมัติ

นายประจักษ์ สิงโตทอง
นายก อบต.หนองม่วง

หมายเลขแบบ

แสดงแบบ

แบบขยายประตู-หน้าต่าง

มาตราส่วน

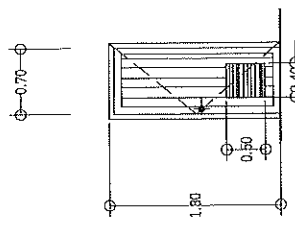
1 : 100

วัน / เดือน / ปี

มิถุนายน 2567

แผ่นที่

หน้าที่ A-13



14

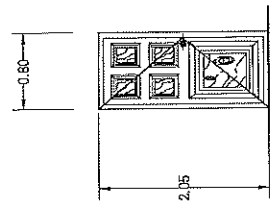
ประตู	ประตูบานเปิดขนาด 0.70*2.00 ม.
วงกบ	พืชรัดขนาด 2"x4"
บาน	บานพีวีซีช่องแสงใส ทึบม
บานพับ	สแตนเลส 4" 2 ตัว/บาน ช่องระบายน้ำ กลัดแผ่นพลาสติก
ลูกบิด	สแตนเลสของ SSS หรือเทียบเท่า

แบบขยายประตู-หน้าต่าง

สำนักงานโยธาธิการและผังเมืองจังหวัดนครสวรรค์
ตรวจสอบแล้ว

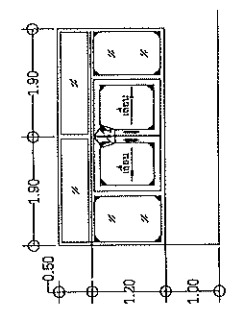
(ลงชื่อ)...ผู้สำรวจ
วิศวกรโยธาชำนาญการ

(นายสมภาร บ่อสุวรรณ)
วิศวกรโยธาชำนาญการพิเศษ



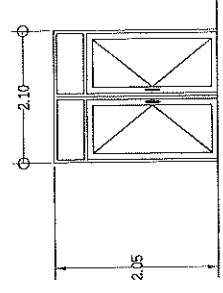
13

ประตู	ประตูบานเปิดขนาด 0.80*2.00 ม.
วงกบ	วงกบ UPVC.
บาน	บานประตู UPVC. กระจกใส
บานพับ	สแตนเลส 4" 3 ตัว/บาน
ลูกบิด	สแตนเลสของตราช้างหรือเทียบเท่า



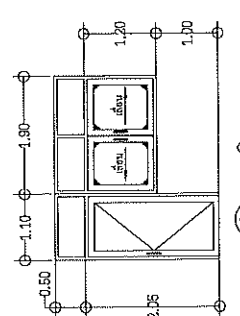
11 2 ช่อง/บาน

หน้าต่าง	หน้าต่างบานเลื่อนอลูมิเนียม ขนาด 0.80*1.20 ม.2 บาน
วงกบ	วงกบอลูมิเนียม 2"x4" สีขาว
บาน	กรอบอลูมิเนียมกระจกหนา 5 มม. กระจกใส (อมเขียว)
ดกแต่ง	บัวสำเร็จรูปรอบบานหน้าต่าง
กลอน	ชุดอุปกรณ์ล็อกบานเลื่อนอลูมิเนียม



11

ประตู	ประตูบานเลื่อนอลูมิเนียมขนาด 1.00*2.00 ม.2 บาน สีขาว
วงกบ	กรอบวงกบอลูมิเนียม 2"x4" สีขาว
บาน	กระจกหนา 5 มม. กระจกใส (อมเขียว)
บานพับ	---
กลอน	ชุดอุปกรณ์ล็อกบานเลื่อนอลูมิเนียม



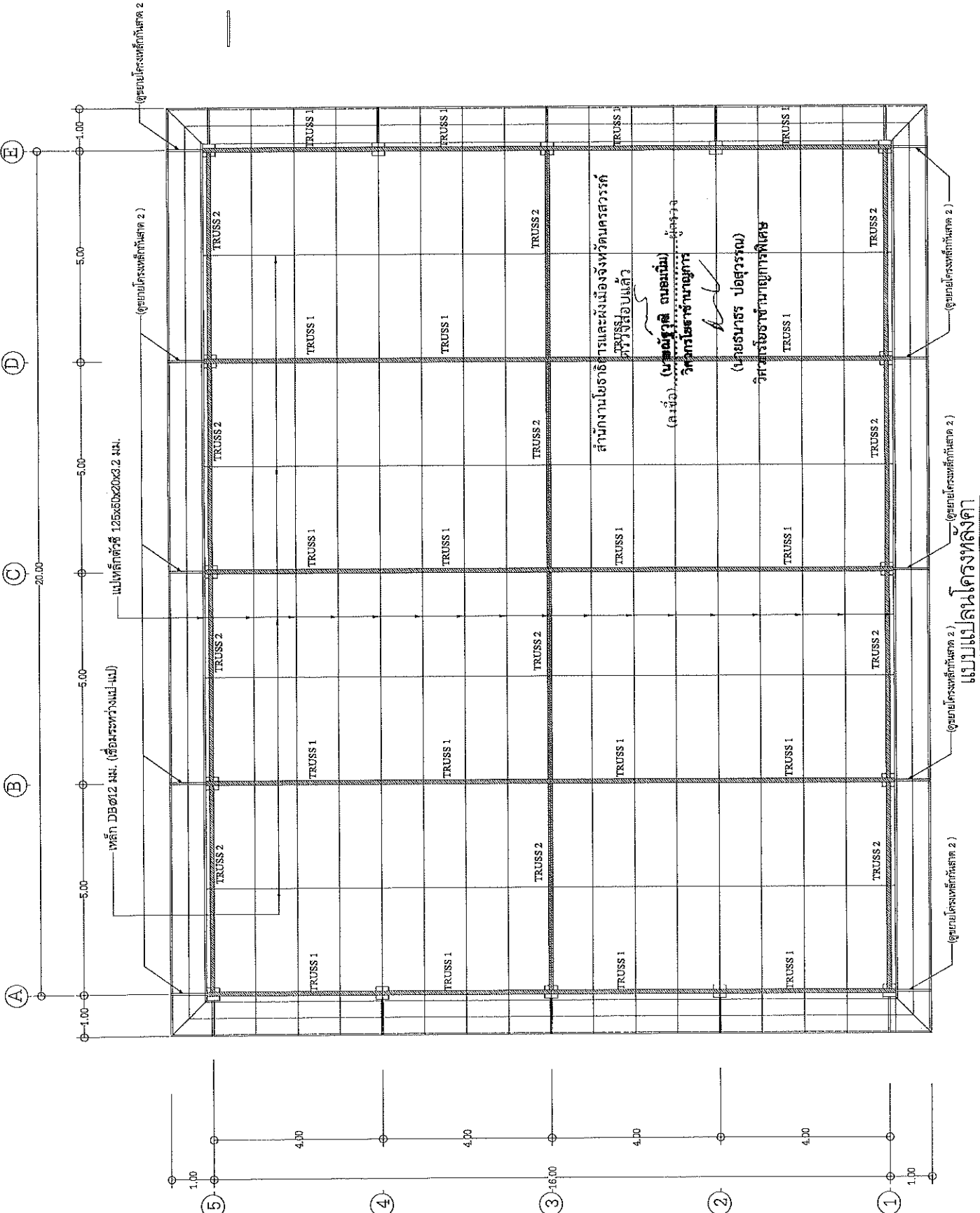
12

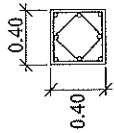
ประตู	ประตูบานเลื่อนอลูมิเนียม ขนาด 1.00ม * 2.00ม. สีขาว
วงกบ	วงกบอลูมิเนียม 2"x4" สีขาว
บาน	กรอบอลูมิเนียมกระจกหนา 5 มม. กระจกใส (อมเขียว)
ดกแต่ง	บัวสำเร็จรูปรอบบานหน้าต่าง
กลอน	ชุดอุปกรณ์ล็อกบานเลื่อนอลูมิเนียม



กระทรวงทรัพยากรธรรมชาติและสิ่งแวดล้อม

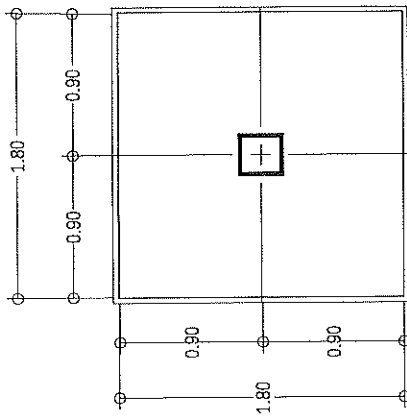
โครงการ ก่อสร้างอาคารประกอบโรงเรือน ที่ทำเกษตรกรรมอินทรีย์ระดับตนเองแล้ว	
สถานที่ก่อสร้าง ภายในที่ทำการอบต.หนองเมวี อ.ลาดยาว จ.นครสวรรค์	
สำรวจ / ออกแบบ	นายนิกร สุพรรณ นายช่างโยธานาญงาน
เขียนแบบ	นายนิกร สุพรรณ นายช่างโยธานาญงาน
ตรวจแบบ	นายสมหมาย วัฒนา ผู้อำนวยการกองช่าง
เห็นชอบ	นายเจริญ พันธ์ยอด ปลัด อบต.หนองเมวี
อนุมัติ	นายประยงค์ สิงห์ทอง นายก อบจ.นครสวรรค์
หมายเลขแบบ	
แสดงแบบ แบบแปลนโครงสร้างหลังคา	
มาตราส่วน 1 : 100	
วัน / เดือน / ปี มิถุนายน 2567	
แผ่นที่	หน้าที่ S-04





8 DB 25
2 l RB 9 mm @ 0.20 m.

C1

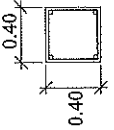
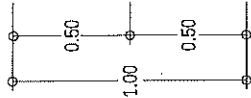


สำนักงานโยธาธิการและผังเมืองจังหวัดนครสวรรค์
ตรวจสอบแล้ว

(ลงชื่อ).....ผู้ตรวจ
วิศวกรโยธารับงาน

.....

(นายสมชาย ป่อตุ้ม)
วิศวกรโยธารับงานพิเศษ

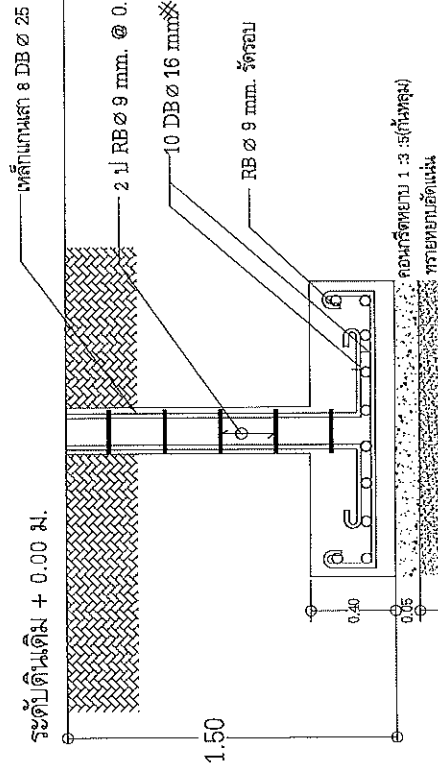


4 DB 25
1 l RB 9 mm @ 0.20 m.

C2

ขยายฐานราก F1

ระดับดินเดิม + 0.00 ม.

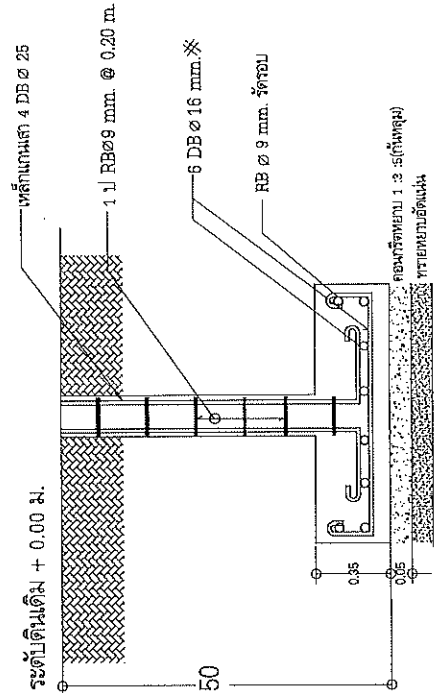


ดินรับน้ำหนักตลอดทั้งพื้นที่ไม่น้อยกว่า 10 Tcm/ตร.ม.

รูปตัดฐานราก F1

ขยายฐานราก F2

ระดับดินเดิม + 0.00 ม.



ดินรับน้ำหนักตลอดทั้งพื้นที่ไม่น้อยกว่า 10 Tcm/ตร.ม.

รูปตัดฐานราก F2



กองช่างโยธาธิการและผังเมืองจังหวัดนครสวรรค์

โครงการ

ก่อสร้างทางระบายน้ำและคันกั้นน้ำ
ที่ท่าอากาศยานจังหวัดนครสวรรค์

สถานที่ก่อสร้าง

ภายในท่าอากาศยานจังหวัดนครสวรรค์

อ.ลาดยาว จ.นครสวรรค์

สำรวจ /
ออกแบบ

นายนิกร สุพรรณ
นายช่างโยธารับงาน

เขียนแบบ

นายนิกร สุพรรณ
นายช่างโยธารับงาน

ตรวจแบบ

นายสมชาย ป่อตุ้ม
ผู้อำนวยการกองช่าง

เห็นชอบ

นายเจริญ พันธ์เกิด
ปลัดกองโยธาธิการและผังเมือง

อนุมัติ

นายประจักษ์ สิงห์ทอง
นายกองค์การบริหารส่วนจังหวัด

หมายเลขแบบ

แสดงแบบ

แบบขยายฐานราก F1, F2

มาตราส่วน

1 : 100

วัน / เดือน / ปี

มิถุนายน 2567

แผ่นที่

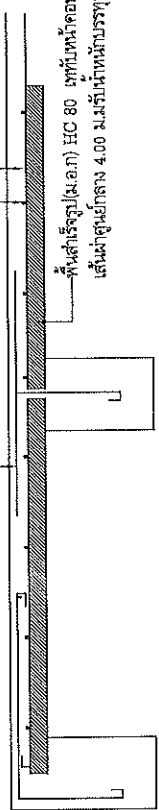
หน้าที่ S-05

สำนักงานโยธาธิการและผังเมืองจังหวัดนครสวรรค์
ตรวจสอบแล้ว

(ลงชื่อ)... (นายณัฐวิทย์ วัฒนรัตน์) ผู้ตรวจ
วิศวกรโยธานิติกร

(นายธนากร บ่อสุวรรณ)
วิศวกรโยธานิติกรพิเศษ

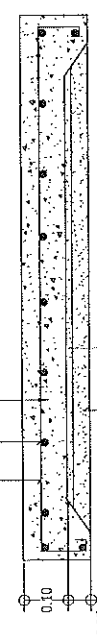
RB 9 มมเสริมพิเศษ @ 0.25ตลับซ้าย ขวา
wire mesh @ 0.20m.#



ขยายพื้นที่ HC

WIRE MASH 4 M.M @ 0.20 M.

คอนกรีต 1:2:4

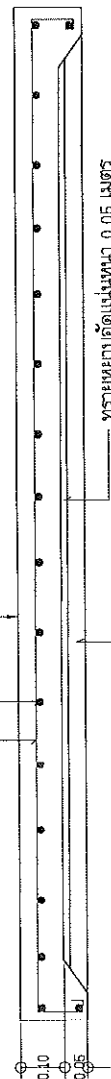


หยาบอัดแน่นหนา 0.05 เมตร
ดินถม ปรับเกลี่ยแสงและดัดแน่นน้อย
กว่า 90 % STANDARD PROCTOR TEST

ขยายพื้นวางบนดินรอนอกอาคาร GS

RB 9 M.M @ 0.15 M.

คอนกรีต 240 กก./ตร.ซม.

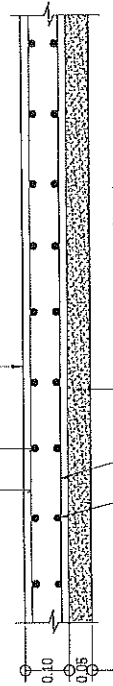


หยาบอัดแน่นหนา 0.05 เมตร
ดินถม ปรับเกลี่ยแสงและดัดแน่นน้อย
กว่า 90 % STANDARD PROCTOR TEST

ขยายพื้นอาคาร GS

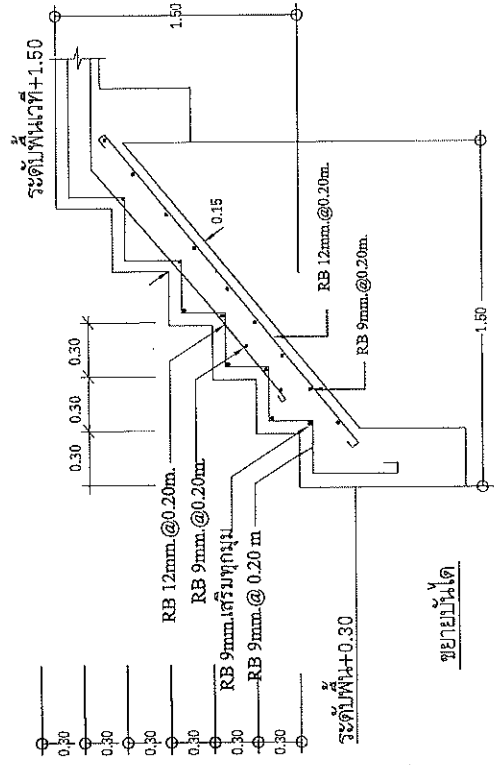
RB 9 M.M @ 0.15 M.

คอนกรีต 240 กก./ตร.ซม.




หยาบอัดแน่นหนา 0.05 เมตร
RB 9 M.M @ 0.15 M.

ขยายพื้นอาคาร S1



ขยายพื้นที่

		กองช่างโยธาธิการและผังเมืองจังหวัดนครสวรรค์
โครงการ	ก่อสร้างอาคารแบบประสมถังบริเวณ ที่ทำการองค์การบริหารส่วนตำบลหนองแก้ว	
สถานที่ก่อสร้าง	ภายในที่ทำการอบต.หนองแก้ว	
ผู้ออกแบบ	นายณัฐวิทย์ วัฒนรัตน์	
เขียนแบบ	นายณัฐวิทย์ วัฒนรัตน์	
ตรวจแบบ	นายธนากร บ่อสุวรรณ	
เห็นชอบ	นายสุรชัย ชื่นชูจิต	
อนุมัติ	นายประยงค์ สิงห์ทอง	
หมายเลขแบบ		
แสดงแบบ	แบบขยาย พื้น PS พื้น GS บันได	
มาตรฐาน	1 : 100	
วัน / เดือน / ปี	มิถุนายน 2567	
แผ่นที่	หน้าที่ S-06	



กองช่างเทคนิคพิเศษทางวิศวกรรม

โครงการ

ก่อสร้างทางหลวงชนบทสาย 205
ที่ทำการองค์การบริหารส่วนตำบลหนองแก้ว

สถานที่ก่อสร้าง

ภายในที่ทำการ อบต.หนองแก้ว

ชื่อโครงการ / ชื่อเอกสาร

สำรวจ /
ออกแบบ

นายนิกร สุพรรณ
นายช่างโยธาชำนาญงาน

เขียนแบบ

นายนิกร สุพรรณ
นายช่างโยธาชำนาญงาน

ตรวจแบบ

นายสมหมาย วัฒนา
ผู้อำนวยการกองช่าง

เห็นชอบ

นายจรัญ พันธุ์
ปลัดกองช่างโยธา

อนุมัติ

นายประจักษ์ สิงห์ทอง
นายกองค์การบริหารส่วนตำบล

หมายเลขแบบ

แสดงแบบ

แบบขยายทาง GB2 หัวเสา

มาตราส่วน

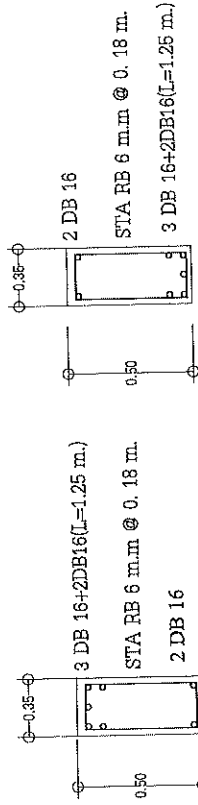
1 : 100

วัน / เดือน / ปี

มิถุนายน 2567

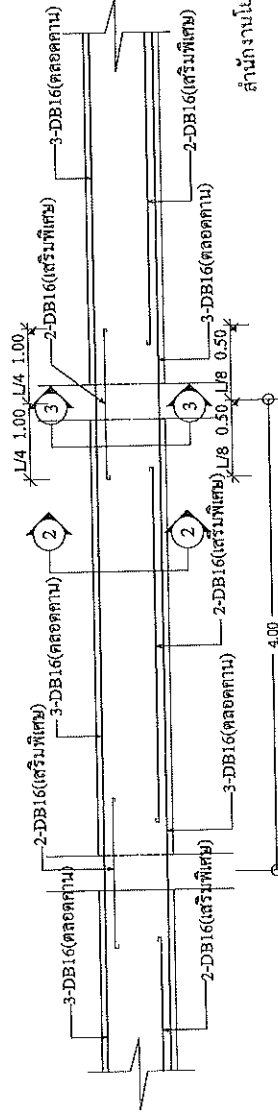
แผ่นที่

หน้าที่ S-08

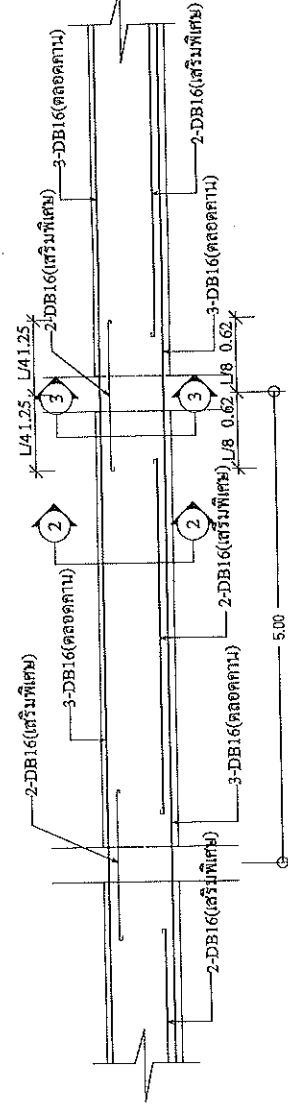


GB2 (กลางคาน)

GB2 (หัวเสา)



แบบขยายรูปตัดทางยาว GB2 (ข้างคาน 4 ม.)



แบบขยายรูปตัดทางยาว GB2 (ข้างคาน 5 ม.)

สำนักงานโยธาธิการและผังเมืองจังหวัดนครสวรรค์
ตรวจสอบแล้ว

(ลงชื่อ)...ผู้ตรวจ
วิศวกรโยธาดำเนินการ

(นายอนันต์ บ่อสุวรรณ)
วิศวกรโยธาดำเนินการพิเศษ



กองช่างโยธาวิศวกรรมศาสตร์

โครงการ

ก่อสร้างทางหลวงพิเศษ
ที่ทำการโยธาธิการและผังเมืองจังหวัดนครราชสีมา

สถานที่ก่อสร้าง

ภายในที่ทำการ อบต.หนองมะตัว

อ.ลาดยาว จ.นครราชสีมา

สำรวจ /

ออกแบบ

นายนิกร สุพรรณ
นายช่างโยธาชำนาญงาน

เขียนแบบ

นายนิกร สุพรรณ
นายช่างโยธาชำนาญงาน

ตรวจแบบ

นายสมหมาย วัฒน
ผู้อำนวยการกองช่าง

เห็นชอบ

นายสุวิทย์ พันธุ์
ปลัดกองโยธาธิการและผังเมือง

อนุมัติ

นายสมชาย วัฒน
นายช่างโยธาชำนาญงาน

หมายเลขแบบ

แสดงแบบ

แบบขยายตาม B1, หัวเสา

มาตราส่วน

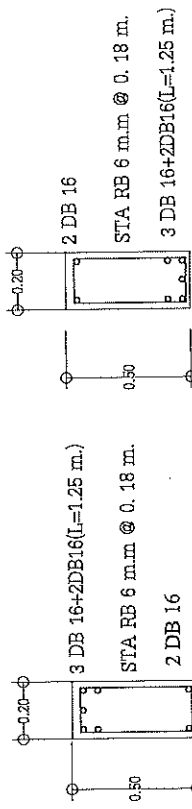
1 : 100

วัน / เดือน / ปี

มิถุนายน 2567

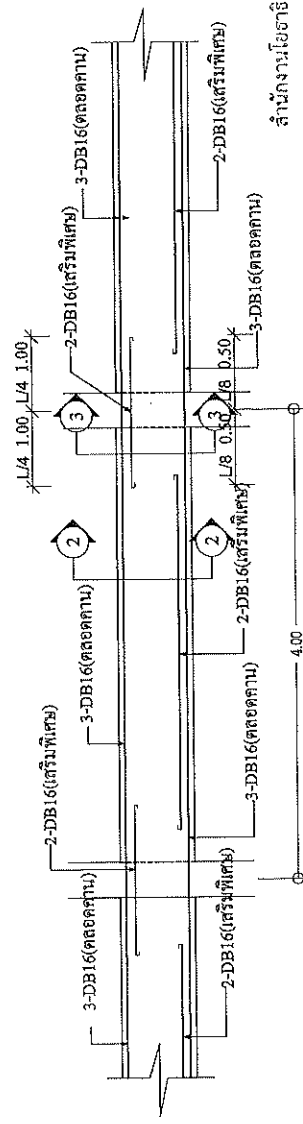
แผ่นที่

หน้าที่ S-09

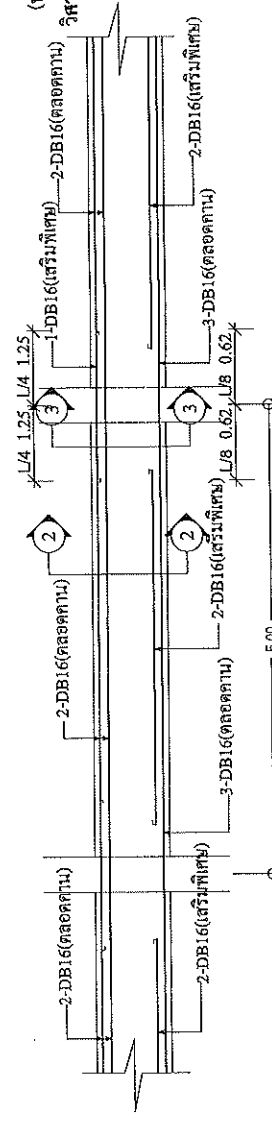


B1 (หัวเสา)

B1 (กลางคาน)



แบบขยายรูปตัดทางยาว B1 (ช่วงคาน 4 ม.)



แบบขยายรูปตัดทางยาว B1 (ช่วงคาน 5 ม.)

สำนักงานโยธาธิการและผังเมืองจังหวัดนครราชสีมา
ตรวจสอบแล้ว

(ลงชื่อ)...
วิศวกรโยธาชำนาญงาน

(นายสมชาย วัฒน)
วิศวกรโยธาชำนาญงานพิเศษ



กองช่างองค์การบริหารส่วนตำบลหนองมะตัว

โครงการ

ที่ทำการองค์การบริหารส่วนตำบลหนองมะวี

สถานที่ก่อสร้าง

ภายในที่ทำการอบต.หนองมะวัว

อ.สุภาวดี จ.เนตรสุวรรณ

1. உயிரினங்கள்

APPENDIX

U

REFLECTIONS

77 444 000000

৩৫৬৫৫

© 2011 Blackwell Publishing Ltd *Journal of Internal Medicine* 270: 105–114

பேரறிஞர்

.....

อนุมิต

บทนำ

THESE

10

မာတုဒကမ္မ

Abstract

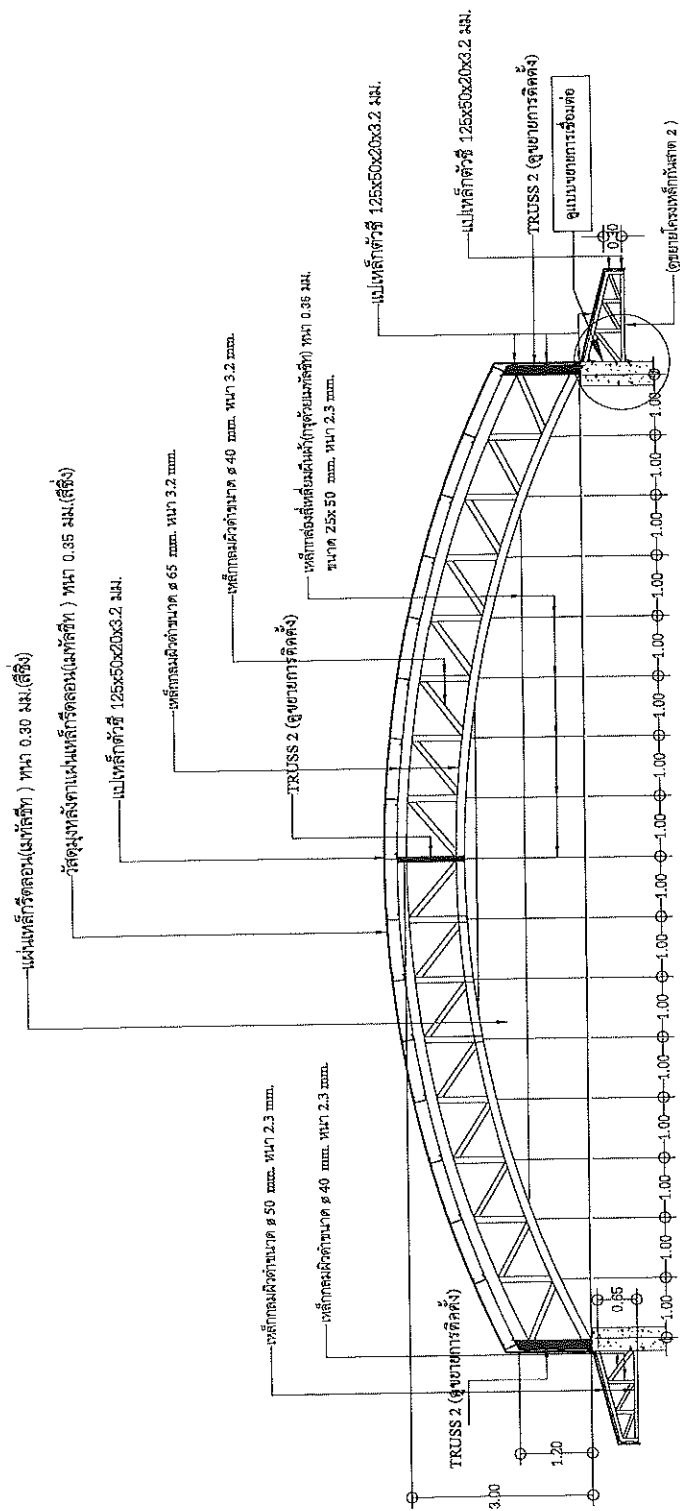
ได้ / ณ

សង្ខេប

1145

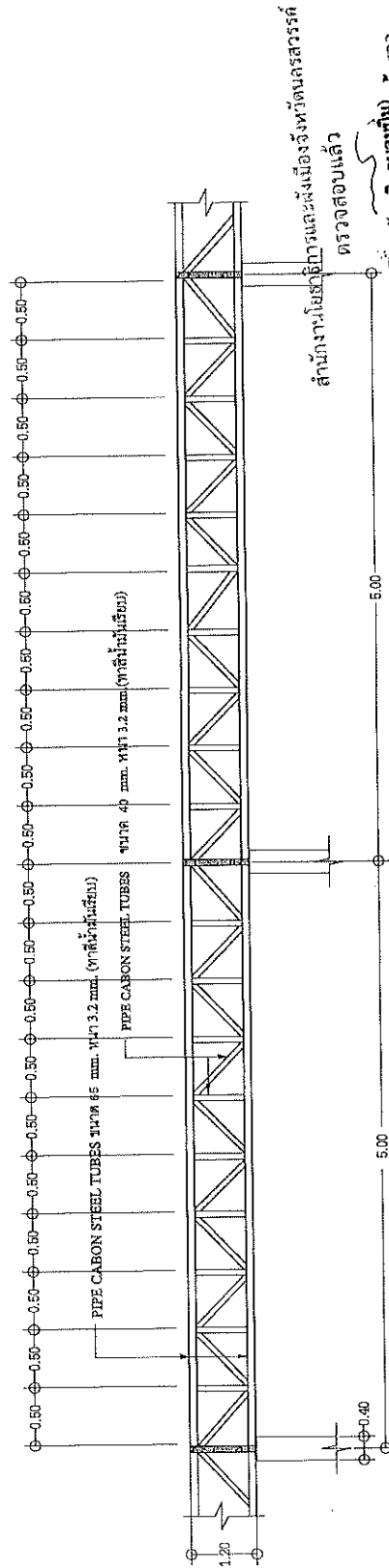
222

100%



TRUSS 1

scale 1:50



แบบขยายโครงสร้างหลังคาเหล็ก truss 2

(นางณัฐวิภา วัฒนวิทย์) ผู้ตรวจ
(ลงชื่อ).....ผู้อำนวยการ
ศูนย์โครงการฯ

✓
(นายธนากร บ่อสุวรรณ)
วิศวกรโยธาชำนาญการพิเศษ



กองช่างโยธา กรมโยธาธิการและผังเมือง

โครงการ

ก่อสร้างอาคารอเนกประสงค์ ๖ ชั้น
ที่ทำการองค์การบริหารส่วนตำบลหนองแก้ว

สถานที่ก่อสร้าง

ภายในที่ทำการ อบต.หนองแก้ว

สถาปนิก จ.นครสวรรค์

สำรวจ /
ออกแบบ

นายนิกร สุพรรณิ

นายช่างโยธาชำนาญงาน

เขียนแบบ

นายนิกร สุพรรณิ

นายช่างโยธาชำนาญงาน

ตรวจแบบ

นายสมหมาย วัฒนา

ผู้ช่วยช่างเทคนิค

เห็นชอบ

นายสุวิทย์ พันธ์สุรเดช

ปลัดกองช่างโยธา

อนุมัติ

นายประยงค์ สิงห์โตทอง

นายกเทศมนตรีตำบลหนองแก้ว

หมายเลขแบบ

แสดงแบบ

แบบขยายโครงสร้างและตัวเสา

มาตราส่วน

1 : 100

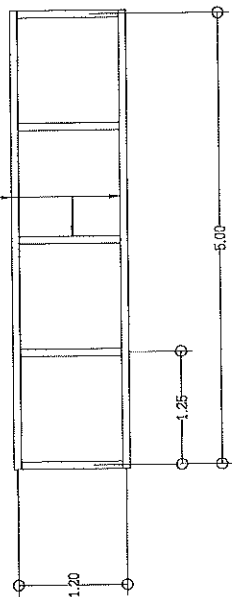
วัน / เดือน / ปี

มีนาคม 2567

แผ่นที่

หน้าที่ S-11

เหล็กกล่องสี่เหลี่ยมผืนผ้าขนาด
ขนาด 40 x 75 mm. หน้า 2.3 mm.



โครงเหล็กกันเสา 1

แบบขยายการติดตั้งโครงเหล็กกันเสา 2

Plate 50 mm. หน้า 3.2 mm. ชีตด้วยพุก/ส นว 8 ตัวรอบเสา

L-25*25*3.2 mm. ยาว 0.10 m. รัศรอบ

เหล็กกล่องสี่เหลี่ยมผืนผ้าขนาด ๕0 mm. หน้า 2.3 mm.

เหล็กกล่องสี่เหลี่ยมผืนผ้าขนาด ๕0 mm. หน้า 2.3 mm.

เหล็กกล่องสี่เหลี่ยมผืนผ้าขนาด ๕0 mm. หน้า 2.3 mm.

แผ่น PLATE 6 M.M 0.20*0.20 M. ชีตด้วยพุก/ส นว 4 ตัว

Plate 50 mm. หน้า 3.2 mm. ชีตด้วยพุก/ส นว 8 ตัวรอบเสา

L-25*25*3.2 mm. ยาว 0.10 m. รัศรอบ

แผ่น PLATE 6 M.M 0.20*0.20 M. ชีตด้วยพุก/ส นว 4 ตัว

2 PLATE 12 M.M 0.40*0.40 M.

2 PLATE 12 M.M 0.40*0.40 M.

5 CM.

1.5 CM.

bolt 6-HB12 ยาวไม่น้อยกว่า 50 cm.

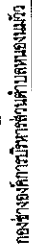
bolt 6-HB12 ยาวไม่น้อยกว่า 50 cm.

เหล็กกล่อง

สำนักงานโยธาธิการและผังเมืองจังหวัดนครสวรรค์
ตรวจสอบแล้ว
(ลงชื่อ) ... (นายปวิศ หนองแก้ว) ... (นายสมหมาย วัฒนา) ... (นายประยงค์ สิงห์โตทอง) ... (นายสุวิทย์ พันธ์สุรเดช) ... (นายนิกร สุพรรณิ) ... (นายช่างโยธาชำนาญงาน) ... (นายสมหมาย วัฒนา) ... (ผู้ช่วยช่างเทคนิค) ... (นายสุวิทย์ พันธ์สุรเดช) ... (ปลัดกองช่างโยธา) ... (นายกเทศมนตรีตำบลหนองแก้ว)

แบบขยายจุดรอยต่อขยายตัว Free Support

แบบขยายจุดรอยต่อขยายตัว XX(1 ด้าน)



இருவரின்

ก่อสร้างอาคารบนประดงส์บริเวณ
ที่ทำการองค์การบริหารส่วนตำบลหนองแก้ว

สถานที่ก่อสร้าง

ภายในที่ทำการอเขต.หนองน้าว

๑. ลาติยา จ. นครสวรรค์

နံပါတ် ၁၆၆၆

นางนงนุช

ପ୍ରଶ୍ନ

12

1111

Abstract

2009

អង្គការស្ត្រី

॥ १॥

15759

மாண்புமிகு

งาน / นศ

1

2019

1

	0	1	2	3	4	5	6	7	8	9	10	11	12	13	14	15	16	17	18	19	20	21	22	23	24	25	26	27	28	29	30	31	32	33	34	35	36	37	38	39	40	41	42	43	44	45	46	47	48	49	50	51	52	53	54	55	56	57	58	59	60	61	62	63	64	65	66	67	68	69	70	71	72	73	74	75	76	77	78	79	80	81	82	83	84	85	86	87	88	89	90	91	92	93	94	95	96	97	98	99	100	101	102	103	104	105	106	107	108	109	110	111	112	113	114	115	116	117	118	119	120	121	122	123	124	125	126	127	128	129	130	131	132	133	134	135	136	137	138	139	140	141	142	143	144	145	146	147	148	149	150	151	152	153	154	155	156	157	158	159	160	161	162	163	164	165	166	167	168	169	170	171	172	173	174	175	176	177	178	179	180	181	182	183	184	185	186	187	188	189	190	191	192	193	194	195	196	197	198	199	200	201	202	203	204	205	206	207	208	209	210	211	212	213	214	215	216	217	218	219	220	221	222	223	224	225	226	227	228	229	230	231	232	233	234	235	236	237	238	239	240	241	242	243	244	245	246	247	248	249	250	251	252	253	254	255	256	257	258	259	260	261	262	263	264	265	266	267	268	269	270	271	272	273	274	275	276	277	278	279	280	281	282	283	284	285	286	287	288	289	290	291	292	293	294	295	296	297	298	299	300	301	302	303	304	305	306	307	308	309	310	311	312	313	314	315	316	317	318	319	320	321	322	323	324	325	326	327	328	329	330	331	332	333	334	335	336	337	338	339	340	341	342	343	344	345	346	347	348	349	350	351	352	353	354	355	356	357	358	359	360	361	362	363	364	365	366	367	368	369	370	371	372	373	374	375	376	377	378	379	380	381	382	383	384	385	386	387	388	389	390	391	392	393	394	395	396	397	398	399	400	401	402	403	404	405	406	407	408	409	410	411	412	413	414	415	416	417	418	419	420	421	422	423	424	425	426	427	428	429	430	431	432	433	434	435	436	437	438	439	440	441	442	443	444	445	446	447	448	449	450	451	452	453	454	455	456	457	458	459	460	461	462	463	464	465	466	467	468	469	470	471	472	473	474	475	476	477	478	479	480	481	482	483	484	485	486	487	488	489	490	491	492	493	494	495	496	497	498	499	500	501	502	503	504	505	506	507	508	509	510	511	512	513	514	515	516	517	518	519	520	521	522	523</
--	---	---	---	---	---	---	---	---	---	---	----	----	----	----	----	----	----	----	----	----	----	----	----	----	----	----	----	----	----	----	----	----	----	----	----	----	----	----	----	----	----	----	----	----	----	----	----	----	----	----	----	----	----	----	----	----	----	----	----	----	----	----	----	----	----	----	----	----	----	----	----	----	----	----	----	----	----	----	----	----	----	----	----	----	----	----	----	----	----	----	----	----	----	----	----	----	----	----	----	----	-----	-----	-----	-----	-----	-----	-----	-----	-----	-----	-----	-----	-----	-----	-----	-----	-----	-----	-----	-----	-----	-----	-----	-----	-----	-----	-----	-----	-----	-----	-----	-----	-----	-----	-----	-----	-----	-----	-----	-----	-----	-----	-----	-----	-----	-----	-----	-----	-----	-----	-----	-----	-----	-----	-----	-----	-----	-----	-----	-----	-----	-----	-----	-----	-----	-----	-----	-----	-----	-----	-----	-----	-----	-----	-----	-----	-----	-----	-----	-----	-----	-----	-----	-----	-----	-----	-----	-----	-----	-----	-----	-----	-----	-----	-----	-----	-----	-----	-----	-----	-----	-----	-----	-----	-----	-----	-----	-----	-----	-----	-----	-----	-----	-----	-----	-----	-----	-----	-----	-----	-----	-----	-----	-----	-----	-----	-----	-----	-----	-----	-----	-----	-----	-----	-----	-----	-----	-----	-----	-----	-----	-----	-----	-----	-----	-----	-----	-----	-----	-----	-----	-----	-----	-----	-----	-----	-----	-----	-----	-----	-----	-----	-----	-----	-----	-----	-----	-----	-----	-----	-----	-----	-----	-----	-----	-----	-----	-----	-----	-----	-----	-----	-----	-----	-----	-----	-----	-----	-----	-----	-----	-----	-----	-----	-----	-----	-----	-----	-----	-----	-----	-----	-----	-----	-----	-----	-----	-----	-----	-----	-----	-----	-----	-----	-----	-----	-----	-----	-----	-----	-----	-----	-----	-----	-----	-----	-----	-----	-----	-----	-----	-----	-----	-----	-----	-----	-----	-----	-----	-----	-----	-----	-----	-----	-----	-----	-----	-----	-----	-----	-----	-----	-----	-----	-----	-----	-----	-----	-----	-----	-----	-----	-----	-----	-----	-----	-----	-----	-----	-----	-----	-----	-----	-----	-----	-----	-----	-----	-----	-----	-----	-----	-----	-----	-----	-----	-----	-----	-----	-----	-----	-----	-----	-----	-----	-----	-----	-----	-----	-----	-----	-----	-----	-----	-----	-----	-----	-----	-----	-----	-----	-----	-----	-----	-----	-----	-----	-----	-----	-----	-----	-----	-----	-----	-----	-----	-----	-----	-----	-----	-----	-----	-----	-----	-----	-----	-----	-----	-----	-----	-----	-----	-----	-----	-----	-----	-----	-----	-----	-----	-----	-----	-----	-----	-----	-----	-----	-----	-----	-----	-----	-----	-----	-----	-----	-----	-----	-----	-----	-----	-----	-----	-----	-----	-----	-----	-----	-----	-----	-----	-----	-----	-----	-----	-----	-----	-----	-----	-----	-----	-----	-----	-----	-----	-----	-----	-----	-----	-----	-----	-----	-----	-----	-----	-----	-----	-----	-----	-----	-----	-----	-----	-----	-----	-----	-----	-----	-----	-----	-----	-----	-----	-----	-------

ทิศทางการมองรูปด้าน

ผ่านทั้งนโยบายการและแผนจังหวัดนครสวรรค์
ตรวจสอบแล้ว

(นายณัฐวุฒิ งามอนิม) ผู้ตรวจ
วิศวกรรมโยธาชำนาญการ

(นายธนธร บ่อสุวรรณ)
วิศวกรโยธาชำนาญการพิเศษ

Circuit Breaker Load วงจรสับเปลี่ยนเป็นอยู่กว่า 24 ชั่วโมง

๑. การเตรียมงานและติดธงชาติให้เป็นไปตามมาตรฐานการให้ส่วนภูมิภาค

119 | 9 | 1 | 6 | 2 | 6 | 1 | 1

[illegible]



กองช่างศึกษาและพัฒนาสิ่งแวดล้อม

โครงการ

ก่อสร้างอาคารประกอบประจักษ์บริเวณ
ทำการจัดกิจกรรมบริการส่วนด้านแหล่งน้ำ

สถานที่ก่อสร้าง

ภายในที่ทำการอบต.หนองแก้ว

อ.ลาดยาว จ.นครสวรรค์

สำรวจ /
ออกแบบ

นายนิกร สุพรรณ

นายช่างโยธาชำนาญงาน

เขียนแบบ

นายนิกร สุพรรณ

นายช่างโยธาชำนาญงาน

ตรวจแบบ

นายสมหมาย อิ่มมา

ผู้อำนวยการกองช่าง

เห็นชอบ

นายเจริญ พันธ์รอด

ปลัดกองช่างโยธา

อนุมัติ

นายประเสริฐ สิงห์ทอง

นายช่างโยธาชำนาญงาน

หมายเหตุแบบ

แบบก่อสร้าง

แสดงแบบ

แบบขยายห้องน้ำ การติดตั้งสุขภัณฑ์

มาตราส่วน

1 : 100

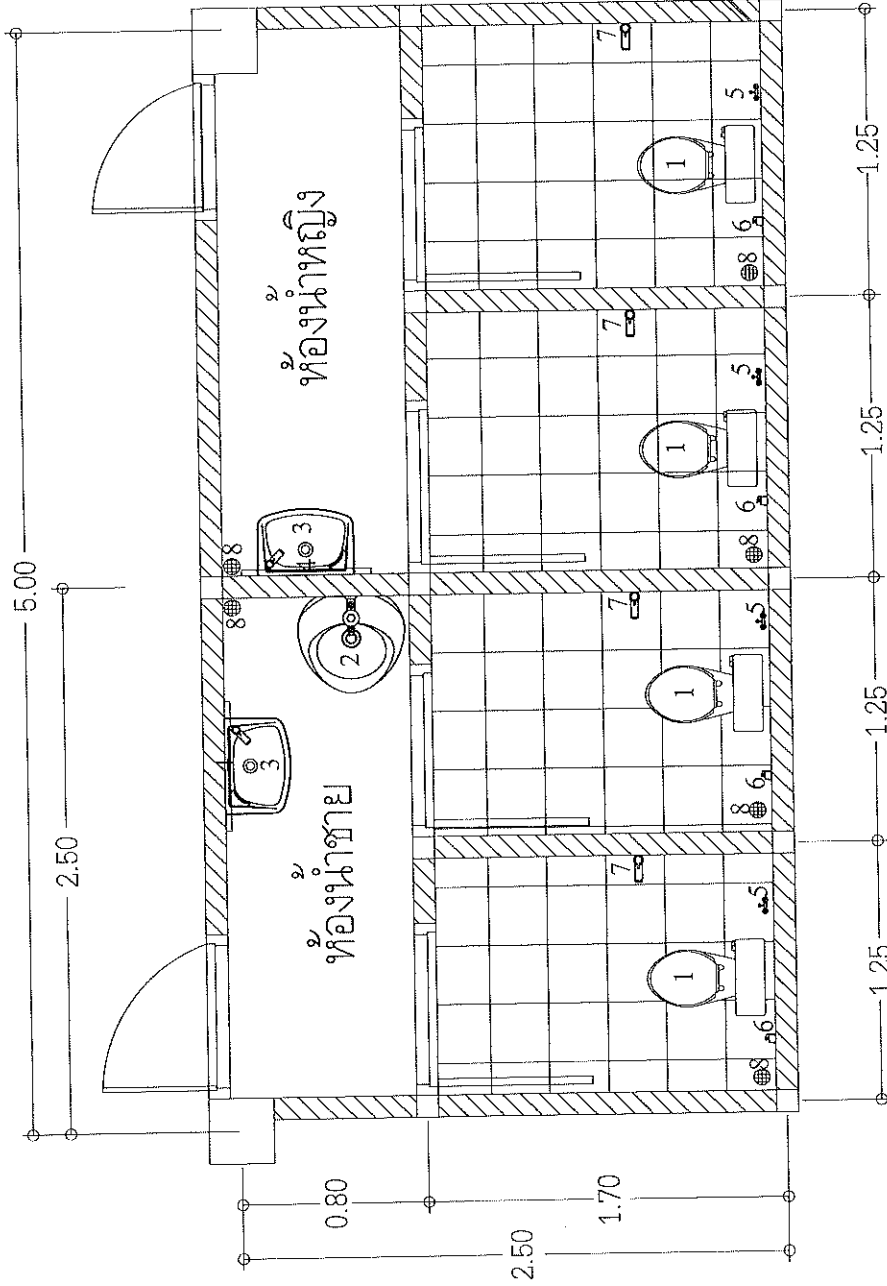
วัน / เดือน / ปี

มิถุนายน 2567

แผ่นที่

หน้าที่

SN-01



สำนักงานโยธาธิการและผังเมืองจังหวัดนครสวรรค์

ตรวจสอบแล้ว

(ลงชื่อ)ผู้สำรวจ
(พิมพ์ชื่อ) นายณัฐวิทย์ นอนน้อม
วิศวกรโยธาชำนาญงาน

(นายธนกร ป่อสุวรรณ)
วิศวกรโยธาชำนาญงานพิเศษ

อุปกรณ์ที่ใช้ในห้องน้ำชาย/หญิง	1
โถส้วมชนิดนั่ง	1
โถส้วมชนิดยืน	2
อ่างล้างหน้า	3
กระจก	4
สายฉีดน้ำอัตโนมัติ	5
ที่ใส่กระดาษชำระ	6
ที่วางมือ	7
ตะแกรงกรองน้ำ	8

รายละเอียดห้องน้ำ
- พื้นห้องน้ำปูกระเบื้องเคลือบขนาด 8" x 8"
- ผนังห้องน้ำกรุกระเบื้องเคลือบขนาด 8" x 10" สูง 2.00 เมตร

แบบขยายห้องน้ำ-การติดตั้งสุขภัณฑ์

มาตราส่วน No scale

