



๒. วัตถุประสงค์แห่งแผน
กรมส่งเสริมการเกษตร
กระทรวงมหาดไทย

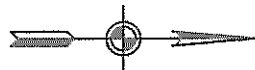
แบบโครงการก่อสร้างถนนคอนกรีตเสริมเหล็ก

บ้านตลาดใหม่สามัคคี หมู่ที่ 15 จากโรงเรียนวาริชสินธุ์
ถึง ไร่ นายหว้าชัย จงจอหอ

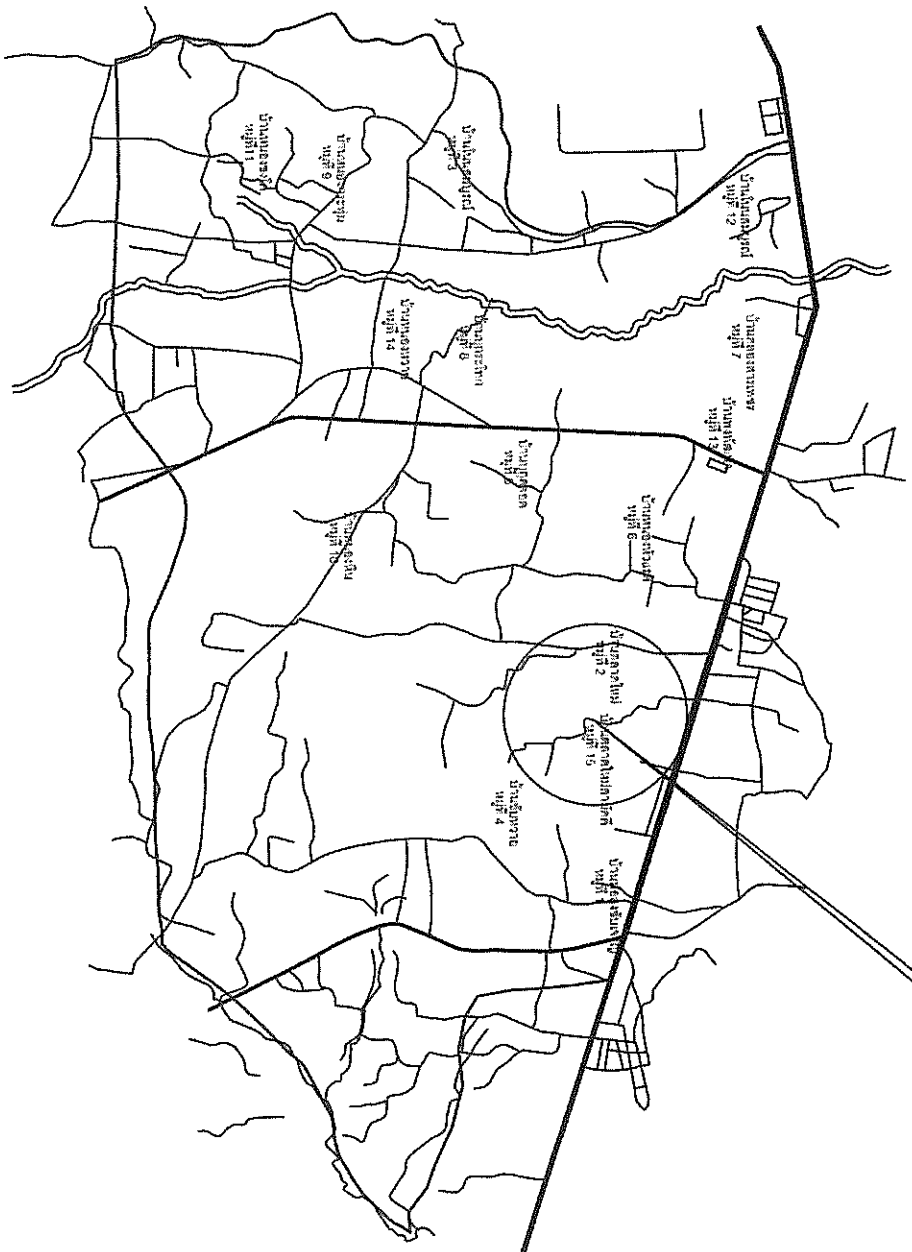
ปริมาณงาน ผิวจราจร กว้าง 4.00 เมตร ยาว 473 เมตร หน้า 0.15 เมตร
หรือพื้นที่คอนกรีตเสริมเหล็กไม่น้อยกว่า 1,892 ตารางเมตร

สถานที่ก่อสร้าง บ้านตลาดใหม่สามัคคี หมู่ที่ 15 ตำบลหนองหัวแรด
อำเภอหนองบุญมาก จังหวัดนครราชสีมา

แบบเลขที่ 01/2566



จุดที่ตั้งโครงการ



แผนที่สังเขปจุดที่ตั้งโครงการ

วิศกรออกแบบ

๒๕

(นายสมเกียรติ รัตตะ)

สย. ๑๐๗๕



เทศบาลตำบลหนองบัวลำภู
กรมส่งเสริมการเกษตร
กระทรวงมหาดไทย

โครงการ

งานโครงการพัฒนาระบบชลประทาน
ในเขตพื้นที่ตำบลหนองบัวลำภู
ปี ๒๕๖๖-๒๕๖๗

สถานที่ดำเนินงาน

บ้านหนองบัวลำภู หมู่ ๑๕ ตำบลหนองบัวลำภู
อำเภอหนองบัวลำภู จังหวัดหนองบัวลำภู

สำรวจ/เขียนแบบ

นายสมเกียรติ รัตตะ
ผู้ควบคุมโครงการ

ตรวจสอบ

นายสมเกียรติ รัตตะ
ผู้ควบคุมโครงการ

วิศวกรโยธาผู้ออกแบบ

ตำแหน่ง

ตรวจสอบ

นายสมเกียรติ รัตตะ
ผู้ควบคุมโครงการ

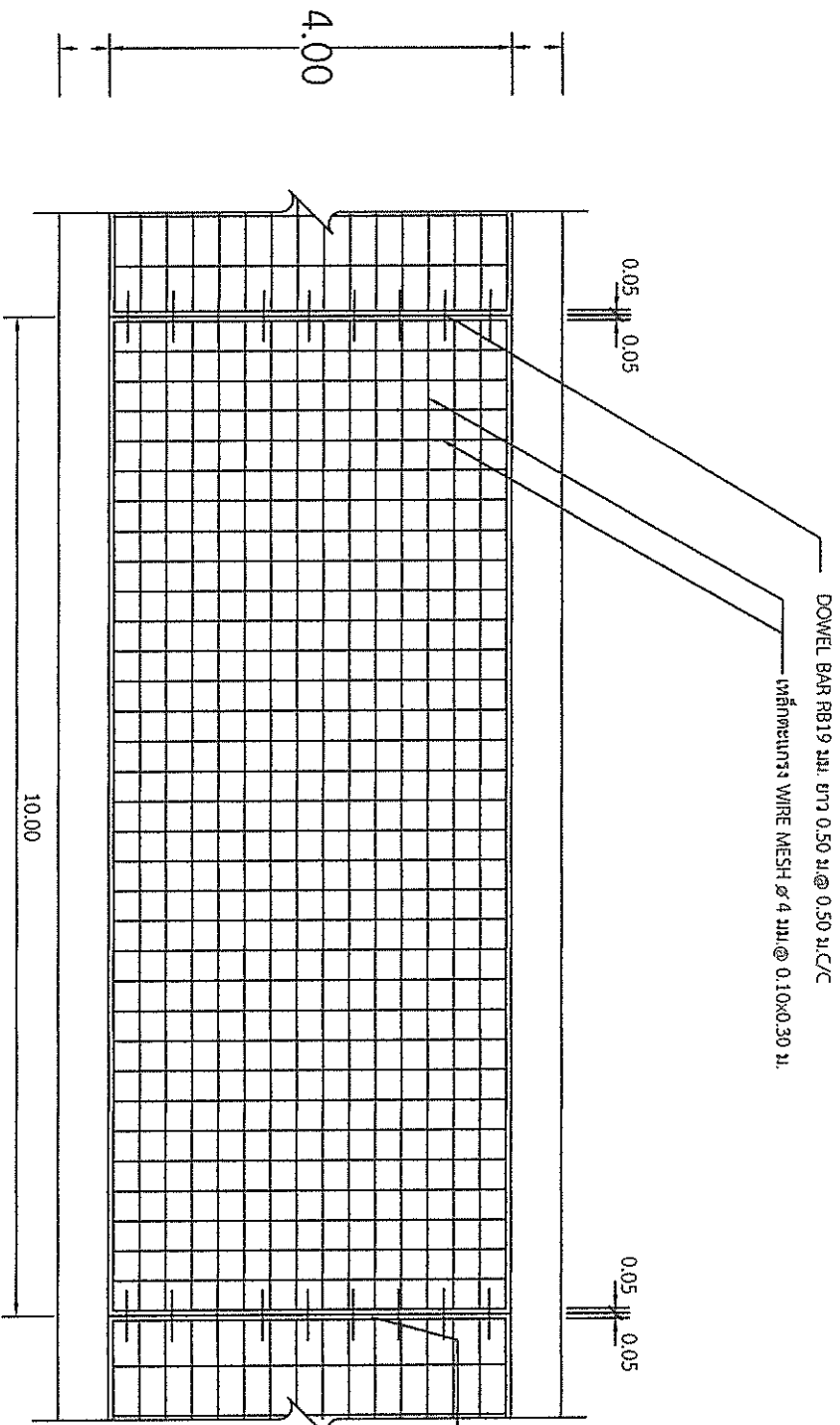
เห็นชอบโครงการ

นายสมเกียรติ รัตตะ
ผู้ควบคุมโครงการ

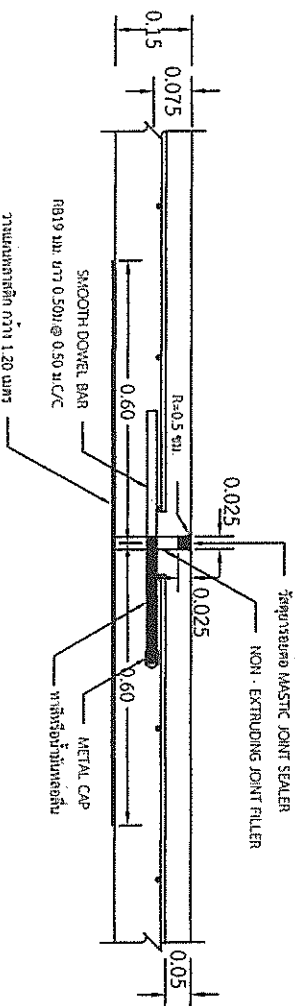
อนุมัติโครงการ

นายสมเกียรติ รัตตะ
ผู้ควบคุมโครงการ

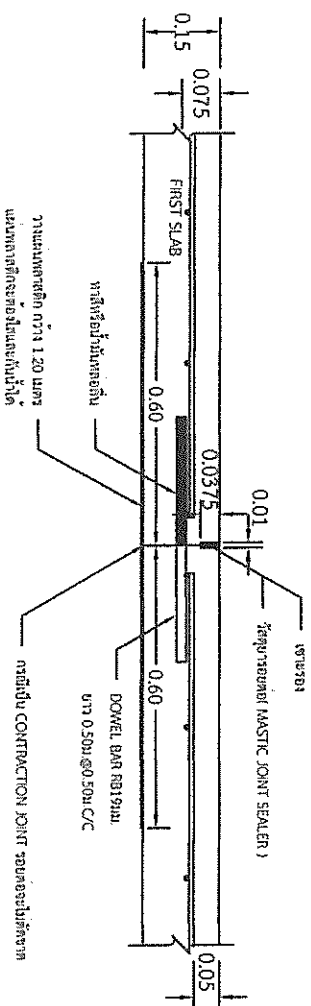
แบบเลขที่ ๐๑/๒๕๖๖



รูปแปลนผิวจราจรคอนกรีตเสริมเหล็ก



ขยายรอยต่อ EXPANSION JOINT



ขยายรอยต่อ CONSTRUCTION JOINT และ CONTRACTION JOINT

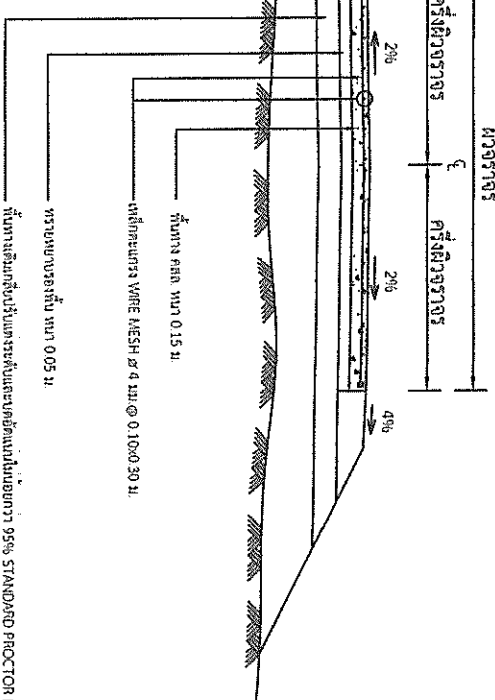
รายการประกอบแบบก่อสร้างถนน คสล. ในหมู่บ้าน

- การก่อสร้างถนน คสล. ในหมู่บ้านให้แบ่งตามมาตรฐานการก่อสร้างถนนทางหลวงชนบท (เฉพาะส่วนที่เกี่ยวกับงาน)
- EXPANSION JOINT ทำข้อต่อทุกๆระยะ 100 ม. นอกจากที่ระยะอื่นที่จำเป็น - น. ให้ตั้งระยะและข้อต่ออยู่ระหว่าง - น.
- วัสดุประกอบคอนกรีตแบบชนิดพิเศษในข้อต่อ CONCRETE JOINT SEALER HOT - POURED ELASTIC TYPE ตาม มอก. 479
- วัสดุเสริมเหล็กคอนกรีตคอกเก็ต (NON - EXTRUDING JOINT FILLER) ให้ราคาจากบริษัทผู้ขายตามใบเสนอราคา มอก. 1041
- สารเติมคอนกรีต SUPER ให้มากกว่า 10 ซม. และเสริมด้วย COMPRESSION STRENGTH ของคอนกรีตคอกเก็ตอย่างน้อย 2 ซม. ที่ 28 วัน ต้องไม่น้อยกว่า 200 กก./ตร. ซม.
- เหล็กเสริมให้ใช้เส้นมาตรฐาน มอก. 23 และ มอก. 24
- ให้ใช้เหล็กตะแกรง WIRE MESH ๔ มม. @ 0.10x0.30 ม.
- แผ่นเหล็กคอกเก็ตที่ใช้ข้อต่อให้มีขนาดเส้นผ่าศูนย์กลางไม่น้อยกว่า 0.07 มม. ปูเต็มแผ่น
- มีคอกเก็ต 1 ชิ้นต่อ 1 เมตร นอกจากจะระบุเป็นอย่างอื่น
- ค่า WELDED WIRE MESH ให้ใช้ราคาตามมาตรฐาน มอก. 1041 YIELD STRENGTH ไม่น้อยกว่า 5,500 กก./ตร. ซม.
- การก่อสร้างถนนคอกเก็ตให้ทำแบบ ให้ทั่วโดยคอกเก็ตไม่มีความยาวเกิน 1 เมตร และต้องไม่ยาวเกิน 1 เมตร
- เหล็กเสริมแบบไม่มีรอยคอกเก็ต (NON LONGITUDINAL JOINT) กรณีที่มีปัญหาพื้นที่ก่อสร้าง และ/หรือ การจราจร โดยให้อยู่ในลักษณะที่ต่อเนื่องกัน
- ถนน คสล. ให้ทำหน้ากว้างทุกชั้นเป็น 12 ชั้น (ชั้น 1 ถึง ชั้น 6) แล้ว ตามด้วยการก่อสร้างถนนคอกเก็ตในหมู่บ้าน
- ปริมาณการจราจรที่ 100 คัน/วัน
- ให้ใช้ค่าการคำนวณราคา โดยค่าการคำนวณราคาของวัสดุ ให้ใช้ราคาของวัสดุในบัญชี 2.3 ขั้วขึ้น จำนวน 2 แห่ง

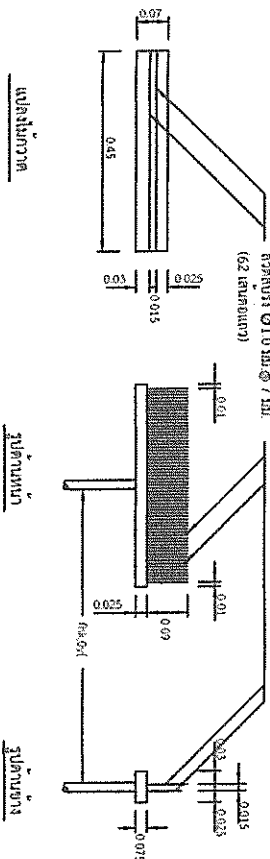
วิศวกรโยธา ผู้ออกแบบ

(นางสมใจจะหาญ เกิดทะเล)

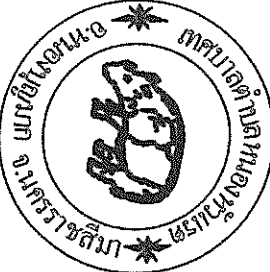
ต.บ. 10075



รูปตัดถนน คสล.
NOT TO SCALE



แบบขยายไม่จำกัดขนาดพื้นที่ ค.ส.ล.



เทศบาลตำบลหนองหัวนาค
กองช่างและโยธา
กระทรวงมหาดไทย

โครงการ

สถานที่ดำเนินการ

บ้านตลาดใหม่สามัคคี หมู่ที่ 15 ตำบลหนองหัวนาค
อำเภอนางรอง จังหวัดบุรีรัมย์

สำรวจ/เขียนแบบ

นายสมใจ จะหาญ
วิศวกรโยธา

ตรวจสอบ

นายสมใจ จะหาญ
วิศวกรโยธา

วิศวกรโยธาผู้ออกแบบ

ตำแหน่ง

ตรวจสอบ

นายสมใจ จะหาญ
วิศวกรโยธา

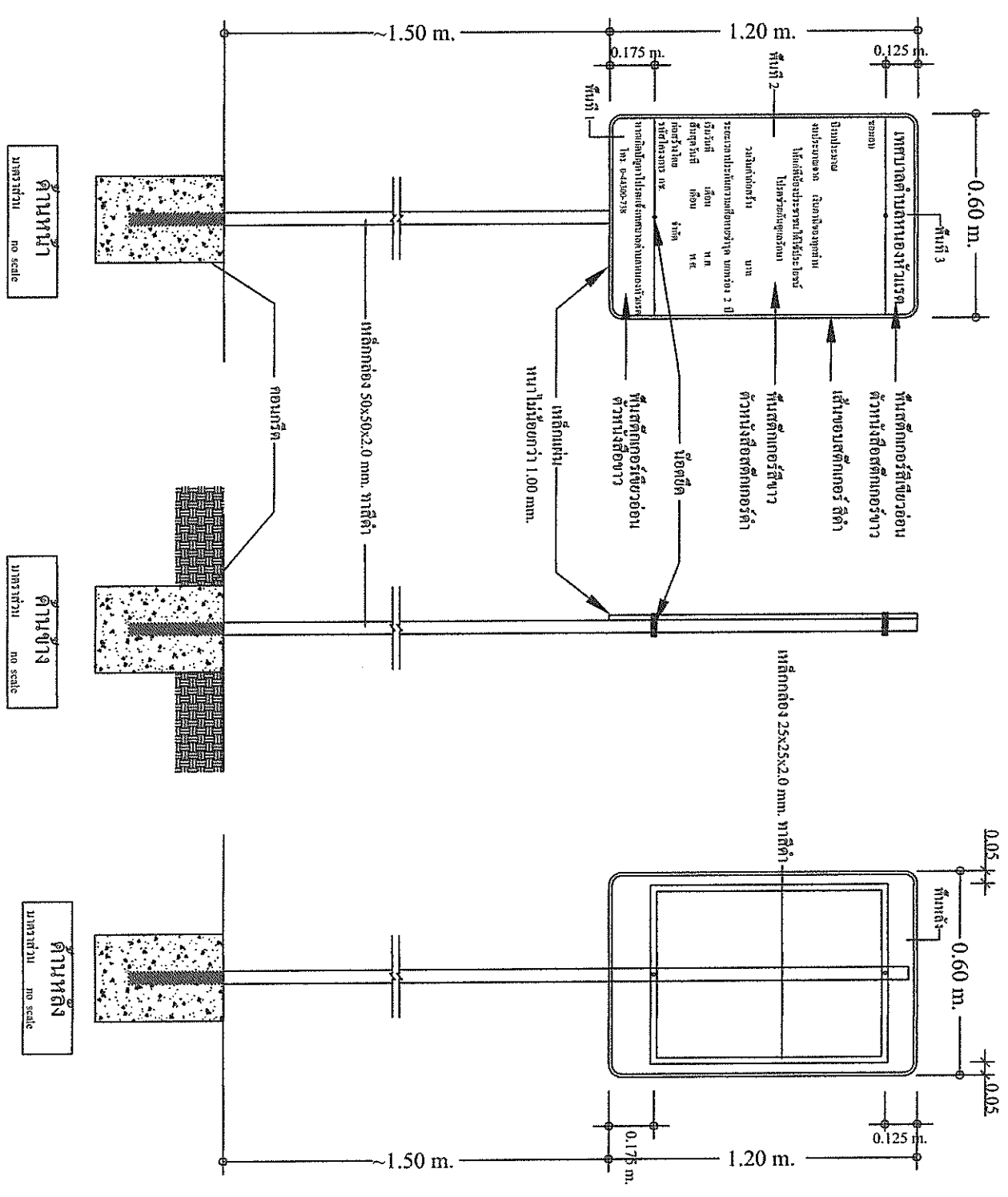
นายสมใจ จะหาญ
วิศวกรโยธา

อนุมัติโครงการ

นายสมใจ จะหาญ
วิศวกรโยธา

แบบเลขที่ 01/2566

แบบมาตรฐานป้ายประชาสัมพันธ์โครงการก่อสร้างเทศบาลตำบลหนองหัวแรด
อำเภอหนองบุญมาก จังหวัดนครราชสีมา



ข้อกำหนดป้ายโครงการ

- ป้ายประชาสัมพันธ์โครงการ
- รายละเอียด ป้ายประชาสัมพันธ์โครงการ
- 1.1 พื้นสี 2 พื้นสีขาว พื้นสีน้ำตาล พื้นสีเหลือง พื้นสีส้ม พื้นสีฟ้า พื้นสีน้ำเงิน พื้นสีเทา พื้นสีชมพู พื้นสีม่วง พื้นสีส้ม
- 1.2 พื้นสี 1 และ 3 พื้นสีขาว พื้นสีน้ำตาล พื้นสีเหลือง พื้นสีส้ม พื้นสีฟ้า พื้นสีน้ำเงิน พื้นสีเทา พื้นสีชมพู พื้นสีม่วง พื้นสีส้ม
- 1.3 พื้นสีขอบทั้งหมด พื้นสีเหลือง พื้นสีส้ม

แบบป้ายประชาสัมพันธ์โครงการ

วิศวกรในเขต ผู้จัดทำแบบ
(นายสมชาย ใจดี)

| | |
|--|--|
| | |
| เทศบาลตำบลหนองหัวแรด กรมส่งเสริมการปกครองท้องถิ่น กระทรวงมหาดไทย | |
| โครงการ | |
| งบโครงการสร้างถนนคอนกรีตเสริมเหล็ก จากถนนสาย 101 ถึง 15 กิโลเมตร ปีงบประมาณ 2566 | |
| สถานที่ตั้ง / ใ้ใช้งาน | |
| บ้านหนองหัวแรด หมู่ที่ 15 ตำบลหนองหัวแรด อำเภอหนองบุญมาก จังหวัดนครราชสีมา | |
| สำรวจ / ใ้เขียนแบบ | |
| นายสมชาย ใจดี วิศวกร หัวหน้าฝ่ายช่างสำรวจ | |
| ตรวจสอบ | |
| นายสมชาย ใจดี วิศวกร หัวหน้าฝ่ายช่างสำรวจ | |
| วิศวกรโยธาผู้ออกแบบ | |
| นายสมชาย ใจดี วิศวกร หัวหน้าฝ่ายช่างสำรวจ | |
| ตำแหน่ง | |
| นายสมชาย ใจดี วิศวกร หัวหน้าฝ่ายช่างสำรวจ | |
| ตรวจสอบ | |
| นายสมชาย ใจดี วิศวกร หัวหน้าฝ่ายช่างสำรวจ | |
| เห็นชอบโครงการ | |
| นายสมชาย ใจดี วิศวกร หัวหน้าฝ่ายช่างสำรวจ | |
| ตำแหน่ง | |
| นายสมชาย ใจดี วิศวกร หัวหน้าฝ่ายช่างสำรวจ | |
| อนุมัติโครงการ | |
| นายสมชาย ใจดี วิศวกร หัวหน้าฝ่ายช่างสำรวจ | |
| ตำแหน่ง | |
| นายสมชาย ใจดี วิศวกร หัวหน้าฝ่ายช่างสำรวจ | |
| แบบเลขที่ 01/2566 | |