

ร่างขอบเขตของงาน ทั้งโครงการ (TERMS OF REFERENCE : TOR)

โครงการก่อสร้างถนนคอนกรีตเสริมเหล็กสายวงแหวนคลองสุข (สฎ.ถ.๙๓-๐๑๑) หมู่ที่ ๔ ตำบลบางชนะ
อำเภอเมืองสุราษฎร์ธานี จังหวัดสุราษฎร์ธานี ให้มีขนาดผิวจราจรกว้าง ๘.๐๐ เมตร ระยะทางยาว
๑,๓๔๐.๐๐ เมตร หน้า ๐.๑๕ เมตร (หรือมีพื้นที่ไม่น้อยกว่า ๑๐,๗๒๐.๐๐ ตารางเมตร) องค์การบริหารส่วน
ตำบลบางชนะ อำเภอเมืองสุราษฎร์ธานี จังหวัดสุราษฎร์ธานี

๑. ความเป็นมา

ตามพระราชบัญญัติสภาพัฒนาการและองค์การบริหารส่วนตำบล พ.ศ. ๒๕๓๗ แก้ไขถึง พ.ศ. ๒๕๕๒
ฉบับที่ ๖ มาตรา ๖๗ ภายใต้บังคับแห่งกฎหมาย องค์การบริหารส่วนตำบลอาจจัดทำกิจการในเขตองค์การบริหาร
ส่วนตำบล ดังต่อไปนี้ (๑) จัดให้มีและบำรุงรักษาทางน้ำและทางบก และพระราชบัญญัติการกระจายอำนาจให้
องค์กรปกครองส่วนท้องถิ่น พ.ศ.๒๕๔๒ มาตรา ๑๖ (๔) สาธารณูปโภคและก่อสร้างอื่นๆ ให้เทศบาล เมืองพัทยา
และองค์การบริหารส่วนตำบลมีอำนาจหน้าที่ในการจัดระบบบริการสาธารณะเพื่อประโยชน์ของประชาชนใน
ท้องถิ่นของตนเอง ตามหนังสือจังหวัดสุราษฎร์ธานี ที่ สฎ ๐๐๒๓.๓/ว ๔๙๓๙ ลงวันที่ ๒๖ สิงหาคม ๒๕๖๗
เรื่อง การเตรียมการจัดซื้อจัดจ้าง งบประมาณรายจ่ายประจำปีงบประมาณ พ.ศ.๒๕๖๙ แผนงานยุทธศาสตร์
ส่งเสริมการกระจายอำนาจให้แก่องค์กรปกครองส่วนท้องถิ่น งบประมาณอุดหนุนที่จัดสรรให้แก่องค์การบริหารส่วน
ตำบล เงินอุดหนุนเฉพาะกิจ เพื่อดำเนินโครงการก่อสร้างถนนคอนกรีตเสริมเหล็กสายวงแหวนคลองสุข
(สฎ.ถ.๙๓-๐๑๑) หมู่ที่ ๔ ตำบลบางชนะ อำเภอเมืองสุราษฎร์ธานี จังหวัดสุราษฎร์ธานี ให้มีขนาดผิวจราจรกว้าง
๘.๐๐ เมตร ระยะทางยาว ๑,๓๔๐.๐๐ เมตร หน้า ๐.๑๕ เมตร (หรือมีพื้นที่ไม่น้อยกว่า ๑๐,๗๒๐.๐๐
ตารางเมตร) องค์การบริหารส่วนตำบลบางชนะ อำเภอเมืองสุราษฎร์ธานี จังหวัดสุราษฎร์ธานี เพื่อให้ประชาชน
สัญจรไปมาได้สะดวก

๒. วัตถุประสงค์

- ๑.๑ เพื่อให้ประชาชนในตำบลบางชนะและบริเวณใกล้เคียงสัญจรไปมาสะดวก
- ๑.๒ เพื่อให้มีถนนที่ได้มาตรฐานเกิดความปลอดภัยในชีวิตและทรัพย์สิน

๓. คุณสมบัติของผู้ยื่นข้อเสนอ

- ๓.๑ มีความสามารถตามกฎหมาย
- ๓.๒ ไม่เป็นบุคคลล้มละลาย
- ๓.๓ ไม่อยู่ระหว่างเลิกกิจการ
- ๓.๔ ไม่เป็นบุคคลซึ่งอยู่ระหว่างถูกระงับการยื่นข้อเสนอหรือทำสัญญากับหน่วยงานของรัฐไว้
ชั่วคราว เนื่องจากไม่ผ่านเกณฑ์การประเมินผลการปฏิบัติงานของผู้ประกอบการตามระเบียบที่
รัฐมนตรีว่าการกระทรวงการคลังกำหนดตามที่ประกาศเผยแพร่ในระบบเครือข่ายสารสนเทศของ
กรมบัญชีกลาง
- ๓.๕ ไม่เป็นบุคคลซึ่งถูกระงับชื่อไว้ในบัญชีรายชื่อผู้ทำงานและได้แจ้งเวียนชื่อให้เป็นผู้ทำงานของ
หน่วยงานของรัฐในระบบเครือข่ายสารสนเทศของกรมบัญชีกลาง ซึ่งรวมถึงผู้ทำงานเป็นหุ้นส่วนผู้จัดการ
กรรมการผู้จัดการ ผู้บริหาร ผู้มีอำนาจในการดำเนินงานในกิจการของนิติบุคคลนั้นด้วย
- ๓.๖ มีคุณสมบัติและไม่มีลักษณะต้องห้ามตามที่คณะกรรมการนโยบายการจัดซื้อจัดจ้างและการ
บริหารพัสดุภาครัฐ กำหนดในราชกิจจานุเบกษา
- ๓.๗ เป็นนิติบุคคลผู้มีอาชีพรับจ้างงานที่ประกวดราคาอิเล็กทรอนิกส์ดังกล่าว
- ๓.๘ ไม่เป็นผู้มีผลประโยชน์ร่วมกันกับผู้ยื่นข้อเสนอรายอื่นที่เข้ายื่นข้อเสนอ ณ วันประกวด
ราคาอิเล็กทรอนิกส์ หรือไม่เป็นผู้กระทำการอันเป็นการขัดขวางการแข่งขันอย่างเป็นธรรม ในการประกวด
ราคาอิเล็กทรอนิกส์ครั้งนี้

๓.๙ ไม่เป็นผู้ได้รับเอกสิทธิ์หรือความคุ้มกัน ซึ่งอาจปฏิเสธไม่ยอมขึ้นศาลไทย เว้นแต่รัฐบาลของผู้เสนอราคาได้มีคำสั่งให้สละเอกสิทธิ์ความคุ้มกันเช่นนั้น

๓.๑๐ เป็นผู้ประกอบการที่ขึ้นทะเบียนงานก่อสร้างสาขางานก่อสร้างทาง ไม่น้อยกว่าชั้น ๖ ไว้กับกรมบัญชีกลาง (กรณีคณะกรรมการราคากลางได้ประกาศให้งานก่อสร้างสาขานั้นต้องขึ้นทะเบียนผู้ประกอบการไว้กับกรมบัญชีกลาง)

๓.๑๑ ผู้ยื่นข้อเสนอต้องมีผลงานก่อสร้าง ประเภทเดียวกันกับงานที่ประกวดราคาจ้างในวงเงินไม่น้อยกว่า ๔,๕๐๐,๐๐๐.๐๐ บาท (สี่ล้านห้าแสนบาทถ้วน) และเป็นผลงานที่เป็นคู่สัญญาโดยตรงกับหน่วยงานของรัฐ หรือหน่วยงานเอกชนที่องค์การบริหารส่วนตำบลบางชนะ เชื่อถือ

๓.๑๒ ผู้ยื่นข้อเสนอที่เสนอราคาในรูปแบบของ “กิจการร่วมค้า” ต้องมีคุณสมบัติ ดังนี้

กิจการร่วมค้าที่ยื่นข้อเสนอ ผู้เข้าร่วมค้าทุกรายจะต้องมีคุณสมบัติครบถ้วนตามเงื่อนไขที่กำหนดไว้ในเอกสารเชิญชวน เว้นแต่ในกรณีกิจการร่วมค้าที่มีข้อตกลงระหว่างผู้เข้าร่วมค้า กำหนดให้ผู้เข้าร่วมค้ารายใดรายหนึ่งเป็นผู้เข้าร่วมค้าหลัก กิจการร่วมค้านั้นสามารถใช้ผลงานก่อสร้างของผู้เข้าร่วมค้าหลักรายเดียวเป็นผลงานก่อสร้างของกิจการร่วมค้าที่ยื่นข้อเสนอ

กรณีมีข้อตกลงระหว่างผู้เข้าร่วมค้ากำหนดให้ผู้เข้าร่วมค้ารายใดรายหนึ่งเป็นผู้เข้าร่วมค้าหลัก ข้อตกลงดังกล่าวจะต้องมีการกำหนดสัดส่วนหน้าที่ และความรับผิดชอบในปริมาณงาน สิ่งของ หรือมูลค่าตามสัญญา มากกว่าผู้เข้าร่วมค้ารายอื่นทุกราย

กิจการร่วมค้าที่ยื่นข้อเสนอ ผู้เข้าร่วมค้าหลักจะต้องเป็นผู้ประกอบการงานก่อสร้าง ในสาขาที่ได้ขึ้นทะเบียนไว้กับกรมบัญชีกลาง

๓.๑๓ ผู้ยื่นข้อเสนอต้องลงทะเบียนในระบบจัดซื้อจัดจ้างภาครัฐด้วยอิเล็กทรอนิกส์ (Electronic Government Procurement : e - GP) ของกรมบัญชีกลาง

๔. รายละเอียดคุณลักษณะของพัสดุที่จะดำเนินการจัดซื้อหรือขอบเขตของงานที่จะดำเนินการจัดจ้าง

- โครงการก่อสร้างถนนคอนกรีตเสริมเหล็ก สายวงแหวนคลองสุข (สฎ.ถ.๙๓-๐๑๑) หมู่ที่ ๔ ตำบลบางชนะ อำเภอเมืองสุราษฎร์ธานี จังหวัดสุราษฎร์ธานี ให้มีขนาดผิวจราจรกว้าง ๘.๐๐ เมตร ระยะทางยาว ๑,๓๔๐.๐๐ เมตร หนา ๐.๑๕ เมตร (หรือมีพื้นที่ไม่น้อยกว่า ๑๐,๗๒๐.๐๐ ตารางเมตร) องค์การบริหารส่วนตำบลบางชนะ อำเภอเมืองสุราษฎร์ธานี จังหวัดสุราษฎร์ธานี โดยการก่อสร้างถนนคอนกรีตเสริมเหล็ก ขนาดผิวจราจรกว้าง ๘.๐๐ เมตร ระยะทางยาว ๑,๓๔๐.๐๐ เมตร หนา ๐.๑๕ เมตร (หรือมีพื้นที่ไม่น้อยกว่า ๑๐,๗๒๐.๐๐ ตารางเมตร) ดินถมไหล่ทางข้างละ ๐.๕๐ เมตร พร้อมปรับเกลี่ยเรียบและดำเนินการถมดินขยายพื้นที่ทางเดิมด้านซ้ายทาง ขนาดกว้าง ๑.๕๐ เมตร ระยะทางยาว ๑,๐๙๓.๐๐ เมตร หนาเฉลี่ย ๑.๓๐ เมตร เกรดเกลี่ย-บดทับแน่น ถมดินขยายพื้นที่ทางเดิมด้านขวาทางขนาดกว้าง ๒.๕๐ เมตร ระยะทางยาว ๑,๒๗๖.๐๐ เมตร หนาเฉลี่ย ๑.๓๐ เมตร เกรดเกลี่ย-บดทับแน่น, ถมดินรองพื้นทางขนาดกว้าง ๙.๓๐ เมตร ระยะทางยาว ๑,๓๔๐.๐๐ เมตร หนาเฉลี่ย ๐.๕๐ เมตร เกรดเกลี่ย-บดทับแน่น , ดำเนินการวางท่อระบายน้ำคอนกรีตเสริมเหล็ก ชั้น ๓ ขนาดเส้นผ่านศูนย์กลาง ๑.๐๐ เมตร จำนวน ๒๖ ท่อน ขนาดเส้นผ่านศูนย์กลาง ๑.๒๐ เมตร จำนวน ๖ ท่อน ติดเส้นจราจรด้วยสีเทอร์โมพลาสติกและดำเนินการรื้อผิวจราจรเดิม พร้อมติดตั้งป้ายประชาสัมพันธ์โครงการ จำนวน ๒ ป้าย (แยกเป็นป้ายขณะดำเนินการและป้ายถาวร) รายละเอียดตามแบบแปลนที่ อบต.บางชนะกำหนด

๑) แผ่นป้ายในระหว่างดำเนินการก่อสร้าง ต้องมีสภาพคงทนตลอดระยะเวลาการก่อสร้าง หลังจากงานแล้วเสร็จ โดยต้องติดตั้งไว้ ณ จุดเริ่มต้นและจุดสิ้นสุดงานก่อสร้าง

๒) แผ่นป้ายหลังการก่อสร้างแล้วเสร็จ ต้องมีสภาพคงทนถาวรแสดงรายละเอียดจนถึงวันสิ้นสุดสัญญาการรับประกัน

- ผู้รับจ้างต้องใช้วัสดุประเภทวัสดุหรือครุภัณฑ์ที่จะใช้ในงานก่อสร้างเป็นวัสดุที่ผลิตภายในประเทศโดยต้องไม่น้อยกว่าร้อยละ ๖๐ ของมูลค่าวัสดุที่จะใช้ในงานก่อสร้างทั้งหมดตามสัญญา และผู้รับจ้างต้องใช้เหล็กที่ผลิตภายในประเทศไม่น้อยกว่าร้อยละ ๙๐ ของปริมาณเหล็กที่ต้องใช้ทั้งหมดตามสัญญา โดยต้องจัดทำแผนการใช้วัสดุที่ผลิตในประเทศและแผนการใช้เหล็กที่ผลิตภายในประเทศ เสนอผู้ว่าจ้างภายใน ๖๐ วัน นับถัดจากวันลงนามในสัญญาเว้นแต่กรณีที่มีระยะเวลาดำเนินการตามสัญญาไม่เกิน ๖๐ วัน ผู้รับจ้างไม่ต้องจัดทำแผนการใช้วัสดุที่ผลิตในประเทศและแผนการใช้เหล็กที่ผลิตภายในประเทศ ตามหนังสือคณะกรรมการวินิจฉัยฯ ด่วนที่สุด ที่ กค (กวจ) ๐๔๐๕.๒/ว ๗๘ ลงวันที่ ๓๑ มกราคม ๒๕๖๕

๕. กำหนดเวลาส่งมอบวัสดุ

- ดำเนินการก่อสร้างแล้วเสร็จภายใน ๑๕๐ วัน นับถัดจากวันลงนามในสัญญา

๖. หลักเกณฑ์ในการพิจารณาคัดเลือกข้อเสนอ

- ใช้เกณฑ์ราคาในการพิจารณา

๗. วงเงินงบประมาณ/วงเงินที่ได้รับจัดสรร

- งบประมาณในการดำเนินการก่อสร้างครั้งนี้ ภายในวงเงิน ๙,๙๑๓,๙๐๐.๐๐ บาท (เก้าล้านเก้าแสนหนึ่งหมื่นสามพันเก้าร้อยบาทถ้วน)

๘. จวตงานและการจ่ายเงิน

- จำนวน ๒ จวต ภายใน ๑๕๐ วัน นับถัดจากวันลงนามในสัญญา

จวตที่ ๑ เป็นจำนวนเงินร้อยละ ๓๕ ของค่าจ้างทั้งหมด

เมื่อผู้รับจ้างดำเนินการติดตั้งป้ายขณะดำเนินการก่อสร้างโครงการ,เรือฉิวจระลาตยงเดิมออก,วางท่อระบายน้ำ ค.ส.ล., ลงวัสดุดินถมขยายพื้นทางเดิมพร้อมบดทับทั้งหมด ลงวัสดุดินถมรองพื้นทางพร้อมบดทับทั้งหมด พร้อมส่งผลทดสอบงานดิน ให้แล้วเสร็จภายใน ๙๐ วัน

จวตที่ ๒ เป็นจำนวนเงินร้อยละ ๖๕ ของค่าจ้างทั้งหมด

เมื่อผู้รับจ้างดำเนินการงานอื่นๆ ให้แล้วเสร็จ ถูกต้อง ครบถ้วนตามแบบแปลนและสัญญาจ้างทุกประการ ทำความสะอาดพื้นที่ก่อสร้าง ติดตั้งป้ายประชาสัมพันธ์โครงการ (ป้ายถาวร) พร้อมส่งผลทดสอบและเอกสารที่เกี่ยวข้องทั้งหมด ให้แล้วเสร็จภายใน ๑๕๐ วัน

๙. อัตราค่าปรับ

- ในกรณีที่ผู้รับจ้างไม่สามารถทำงานจ้างในวันที่กำหนดได้ ผู้รับจ้างจะต้องยินยอมให้ผู้ว่าจ้างปรับเป็นรายวัน ในอัตราร้อยละ ๐.๒๕ ของราคางานจ้าง

๑๐. มาตรฐานฝีมือช่าง


- ผู้รับจ้างจะต้องมีและใช้ผู้มีวุฒิบัตรระดับ ปวช. ปวส. และปวท. หรือเทียบเท่าจากสถาบันการศึกษาที่ ก.พ. รับรองให้เข้ารับราชการได้ในอัตราไม่ต่ำกว่าร้อยละ ๑๐ ของแต่ละสาขาช่างแต่ละจะต้องมีจำนวนช่างอย่างน้อย ๑ คน ในแต่ละสาขาช่าง ดังต่อไปนี้

- ช่างก่อสร้างหรือช่างโยธา

๑๑. การกำหนดระยะเวลารับประกันความชำรุดบกพร่อง (ถ้ามี)

- ผู้รับจ้างต้องรับประกันการชำรุดและเสียหายจากการใช้งานตามที่ ระบุในแบบและรายละเอียดที่ได้เสนอมาทั้งหมด เป็นระยะเวลา ๒ ปี

(ลงชื่อ)



ประธานกรรมการ

(นายพงศ์วัช เวฬุณราชิน)

(ลงชื่อ)



กรรมการ

(นายสมชาย กิตติพรรณราย)

(ลงชื่อ)



กรรมการ

(นายพันธศักดิ์ ทรัพย์สิน)



โครงการก่อสร้างถนนคอนกรีตเสริมเหล็ก
สายวงแหวนคลองสุข (สฎ.ถ.93-011)

(ลงชื่อ).....ประธานกรรมการ
(ลงชื่อ).....กรรมการ
(ลงชื่อ).....กรรมการ
(ลงชื่อ).....กรรมการ

ฝ่ายสำรวจและออกแบบ
กองช่างองค์การบริหารส่วนตำบลบางชนะ
อำเภอเมืองฯ จังหวัดสุราษฎร์ธานี



องค์การบริหารส่วนตำบลบางชนะ
อำเภอเมือง จังหวัดสุราษฎร์ธานี

โครงการ

ก่อสร้างถนนคอนกรีตเสริมเหล็ก
สายวงแหวนคลองสุข (สฎ.ถ.93-011)

สำรวจ / เขียนแบบ

(นายสมชาย กิตติพรนเรย์)
นายช่างโยธาอาวุโส

ตรวจสอบ

(นายพงษ์วิทย์ เวฬุณารัตน์)
ผู้อำนวยการกองช่าง

เห็นชอบ

พ.จ.ต.
(วารินทร์ รักสวัสดิ์)
ปลัดองค์การบริหารส่วนตำบลบางชนะ

อนุมัติ

(นายณัฐวุฒิ คงมณี)
นายกองค์การบริหารส่วนตำบลบางชนะ

แผ่นที่ / จำนวนแผ่น

1

8

เลขที่แบบ

20

2567

รายการประกอบแบบ

1. วัตถุประสงค์

- ต้องการก่อสร้างถนนคอนกรีตเสริมเหล็กสายวงแหวนคลองสุข (สฎ.ถ.93-011)

ขนาดผิวจราจร กว้าง 8.00 เมตร. ระยะทางยาว 1,340.00 เมตร. หน้า 0.15 เมตร. หรือมีพื้นที่ไม่น้อยกว่า 10,720.00 ตารางเมตร

2. ความหมาย

- คอนกรีต หมายความว่า วัสดุที่ประกอบขึ้นด้วยส่วนผสมของปูนซีเมนต์ มวลผสมละเอียด เช่น ทราย มวลผสมหยาบ หินหรือกรวดและน้ำ
- คอนกรีตเสริมเหล็ก หมายความว่า คอนกรีตที่มีเหล็กเสริมฝังภายในให้ทำหน้าที่รับแรงได้มากขึ้น

3. เหล็กเสริมคอนกรีต

- เหล็กตะแกรงสำเร็จรูป WIRE MESH ขนาดเส้นผ่าศูนย์กลาง 4 มิลลิเมตร @ 0.20x0.20 เมตร
- เหล็กเสริมรอยต่อ ขนาดเส้นผ่าศูนย์กลาง RB 15 มม. RB 19 มม. และ DB 16 มม.

4. แบบหล่อ

- กรณีที่ใช้เหล็กทำแบบหล่อ ต้องแข็งแรงไม่ผุ ไม่คดงอ สามารถรับน้ำหนักได้ หน้าเหล็กที่สัมผัสคอนกรีตต้องทาน้ำมันก่อนที่จะเทคอนกรีต
- กรณีที่ใช้ไม้ทำแบบหล่อ ต้องแข็งแรงไม่ผุ ไม่คดงอ สามารถรับน้ำหนักได้ หน้าไม้ที่สัมผัสคอนกรีตต้องเรียบและความหนาของไม้แบบไม่น้อยกว่า 2.50 เซนติเมตร
- แบบหล่อต้องสนิทเพื่อกันน้ำปูนรั่วและด้านในของไม้ที่สัมผัสกับคอนกรีตต้องใส่ให้เรียบหรือปูแผ่นโลหะแล้วล้างให้สะอาด ทาน้ำมันก่อนที่จะเทคอนกรีต

5. การบ่มคอนกรีต

- เมื่อหน้าคอนกรีตหมาดแข็งต้องปกคลุมมิให้ถูกแสงแดดและกระแสนลมและป้องกันมิให้ถูกกระเทือนภายในระยะเวลา 24 ชั่วโมงแรก และต้องจัดการให้คอนกรีตเปียกชุ่ม น้ำติดต่อกันโดยตลอด เวลาไม่น้อยกว่า 7 วัน

6. การทดสอบวัสดุ

- ผู้รับจ้างต้องจัดส่งตัวอย่างเหล็กเส้น และแท่งตัวอย่างคอนกรีตไปทดสอบกับหน่วยงานราชการหรือสถาบันอื่นที่เชื่อถือได้ โดยผู้รับจ้างจะต้องเป็นผู้ออกค่าใช้จ่ายทั้งหมด
- ให้ผู้รับจ้างหล่อแท่งตัวอย่างคอนกรีตขนาด 15x15x15 เซนติเมตร ขณะเทคอนกรีต อย่างน้อย 50 ลบ.ม/ชุด
- แท่งตัวอย่างคอนกรีตกำลังอัดที่อายุ 28 วัน มีค่าไม่น้อยกว่า 240 กก./ตร.ซม
- กรณีมีงานบดอัดดิน ผู้รับจ้างจะต้องมีการทดสอบงานดินด้วย
- ให้ผู้รับจ้างนำผลการทดสอบที่เกี่ยวข้องทั้งหมดให้ช่างควบคุมงานก่อสร้างก่อนที่จะเริ่มปฏิบัติงาน

(ลงชื่อ).....ประธานกรรมการ
(ลงชื่อ).....กรรมการ
(ลงชื่อ).....กรรมการ
(ลงชื่อ).....กรรมการ



องค์การบริหารส่วนตำบลบางชนะ
อำเภอเมือง จังหวัดสุราษฎร์ธานี
BANG CHA NA SUBDISTRICT ADMINISTRATION ORGANIZATION

โครงการ

ก่อสร้างถนนคอนกรีตเสริมเหล็ก
สายวงแหวนคลองสุข (สฎ.ถ.93-011)

สำรวจ / เขียนแบบ

(นายสมชาย กิตติพรณาย)
นายช่างโยธาอาวุโส

ตรวจสอบ

(นายพงษ์ศักดิ์ เวฬุณยานันท์)
ผู้อำนวยการกองช่าง

เห็นชอบ

พ.จ.ต.
(วารินทร์ รักสวัสดิ์)
ปลัดองค์การบริหารส่วนตำบลบางชนะ

อนุมัติ

(นายณัฐวุฒิ ดวงนุก)
นายกองค์การบริหารส่วนตำบลบางชนะ

แผ่นที่ / จำนวนแผ่น

2

8

เลขที่แบบ

20

2567

7. การควบคุมคุณภาพมาตรฐานผลิตภัณฑ์อุตสาหกรรม ให้ใช้มาตรฐานดังนี้

- คอนกรีตผสมเสร็จ มอก. 213
- เหล็กเส้นเสริมคอนกรีต เหล็กเส้นกลม มอก. 20
- เหล็กเส้นเสริมคอนกรีต เหล็กข้ออ้อย มอก. 24
- เหล็กตะแกรงสำเร็จรูป (WIRE MESH) มอก. 737
- ท่อคอนกรีตเสริมเหล็กหล่อสำเร็จ มอก. 128
- ผู้รับจ้างต้องนำใบรับรองมาตรฐานผลิตภัณฑ์อุตสาหกรรม (มอก.) ดังกล่าวมาให้ช่างควบคุมงานก่อสร้างก่อนส่งมอบงานจ้าง

8. ผู้รับจ้าง

- ต้องแจ้งให้ช่างควบคุมงานก่อสร้างทราบล่วงหน้าก่อนที่จะเข้าทำการก่อสร้าง อย่างน้อย 1 วัน

9. ผู้ควบคุมงานของผู้รับจ้าง

- ผู้ควบคุมงานของผู้รับจ้างต้องควบคุมงานอยู่หน้างานตลอดเวลาที่มีการก่อสร้าง

10. งานอื่นๆ

- ให้ปฏิบัติตามหลักวิชาช่างทุกประการ

(ลงชื่อ).....ประธานกรรมการ
(ลงชื่อ).....กรรมการ
(ลงชื่อ).....กรรมการ
(ลงชื่อ).....กรรมการ

หมายเหตุ

วัสดุประเภทวัสดุหรือครุภัณฑ์ที่ใช้ในงานก่อสร้าง ต้องเป็นวัสดุที่ผลิตภายในประเทศ ตามเงื่อนไขดังนี้

1. วัสดุหรือครุภัณฑ์ที่ใช้ในงานก่อสร้าง ต้องเป็นวัสดุที่ผลิตภายในประเทศไม่น้อยกว่าร้อยละ 60

ของมูลค่าวัสดุที่ใช้ในงานก่อสร้างทั้งหมดตามสัญญา

2. เหล็กที่ใช้ในงานก่อสร้าง ต้องใช้เหล็กที่ผลิตภายในประเทศไม่น้อยกว่าร้อยละ 90

ของปริมาณเหล็กที่ต้องใช้ทั้งหมดตามสัญญา

ผู้รับจ้างจะต้องจัดทำแผนการใช้วัสดุที่ผลิตภายในประเทศ และแผนการใช้เหล็กที่ผลิตภายในประเทศ (ตามข้อ 1 และ 2)

ภายใน 60 วันนับถัดจากวันที่ได้ลงนามในสัญญา เว้นแต่กรณีที่มีระยะเวลาดำเนินการตามสัญญาไม่เกิน 60 วัน

ผู้รับจ้างไม่ต้องจัดทำแผนการใช้วัสดุที่ผลิตภายในประเทศ เพื่อให้คณะกรรมการตรวจรับวัสดุ พิจารณาต่อไป



องค์การบริหารส่วนตำบลบางชนะ
อำเภอเมือง จังหวัดสุราษฎร์ธานี

BANG CHA NA SUBDISTRICT ADMINISTRATION ORGANIZATION

โครงการ

ก่อสร้างถนนคอนกรีตเสริมเหล็ก
สายวงแหวนคลองสุข (สฎ.ธ.93-011)

สำรวจ / เขียนแบบ

(นายสมชาย กิตติพรหมาย)
นายช่างโยธาอาวุโส

ตรวจสอบ

(นายพงศ์วิทย์ เวฬุณราชิน)
ผู้อำนวยการกองช่าง

เห็นชอบ

พ.จ.ต.
(วรินทร์ รักสวัสดิ์)
ปลัดองค์การบริหารส่วนตำบลบางชนะ

อนุมัติ

(นายณัฐวุฒิ คงนุสิถ)
นายกองค์การบริหารส่วนตำบลบางชนะ

แผ่นที่ / จำนวนแผ่น

3

8

เลขที่แบบ

20

2567



จุดเริ่มต้นโครงการ STA 0+000
ค่าพิกัด N 1017904.29 E 534667.19

จุดสิ้นสุดโครงการ STA 1+340
ค่าพิกัด N 1016746.60 E 534968.90

แผนที่ตั้งโครงการ

(ลงชื่อ).....ประธานกรรมการ
(ลงชื่อ).....กรรมการ
(ลงชื่อ).....กรรมการ
(ลงชื่อ).....กรรมการ



องค์การบริหารส่วนตำบลบางชนะ
อำเภอเมือง จังหวัดสุราษฎร์ธานี

โครงการ
ก่อสร้างถนนคอนกรีตเสริมเหล็ก
สายวงแหวนคลองสุข (สฎ.อ.93-011)

สำรวจ / เขียนแบบ
(นายสมชาย กิตติพรณราย)
นายช่างโยธาอาวุโส

ตรวจสอบ
(นายพงษ์ศรีวัชร เวฬุณนาสิน)
ผู้อำนวยการกองช่าง

เห็นชอบ
พ.จ.ต. (วารินทร์ รักสวัสดิ์)
ปลัดองค์การบริหารส่วนตำบลบางชนะ

อนุมัติ
(นายบุญชู ด้วงมูสิก)
นายกองค์การบริหารส่วนตำบลบางชนะ

แผ่นที่ / จำนวนแผ่น

4 / 8

เลขที่แบบ

20

2567



องค์การบริหารส่วนตำบลบางพระ
อำเภอเมือง จังหวัดสุราษฎร์ธานี
BANG CHA MA SUBDISTRICT ADMINISTRATION ORGANIZATION

โครงการ

ก่อสร้างถนนคอนกรีตเสริมเหล็ก
สายวงแหวนคลองคู (สฎ.อ.93-011)

สำรวจ / เขียนแบบ

(นายสมชาย กิตติพรณราย)
นายช่างโยธาอาวุโส

ตรวจสอบ

(นายพงศ์วัชร เวฬุณราชอิน)
ผู้อำนวยการกองช่าง

เห็นชอบ

พ.จ.ต.
(วารินทร์ รักสวัสดิ์)
ปลัดองค์การบริหารส่วนตำบลบางพระ

อนุมัติ

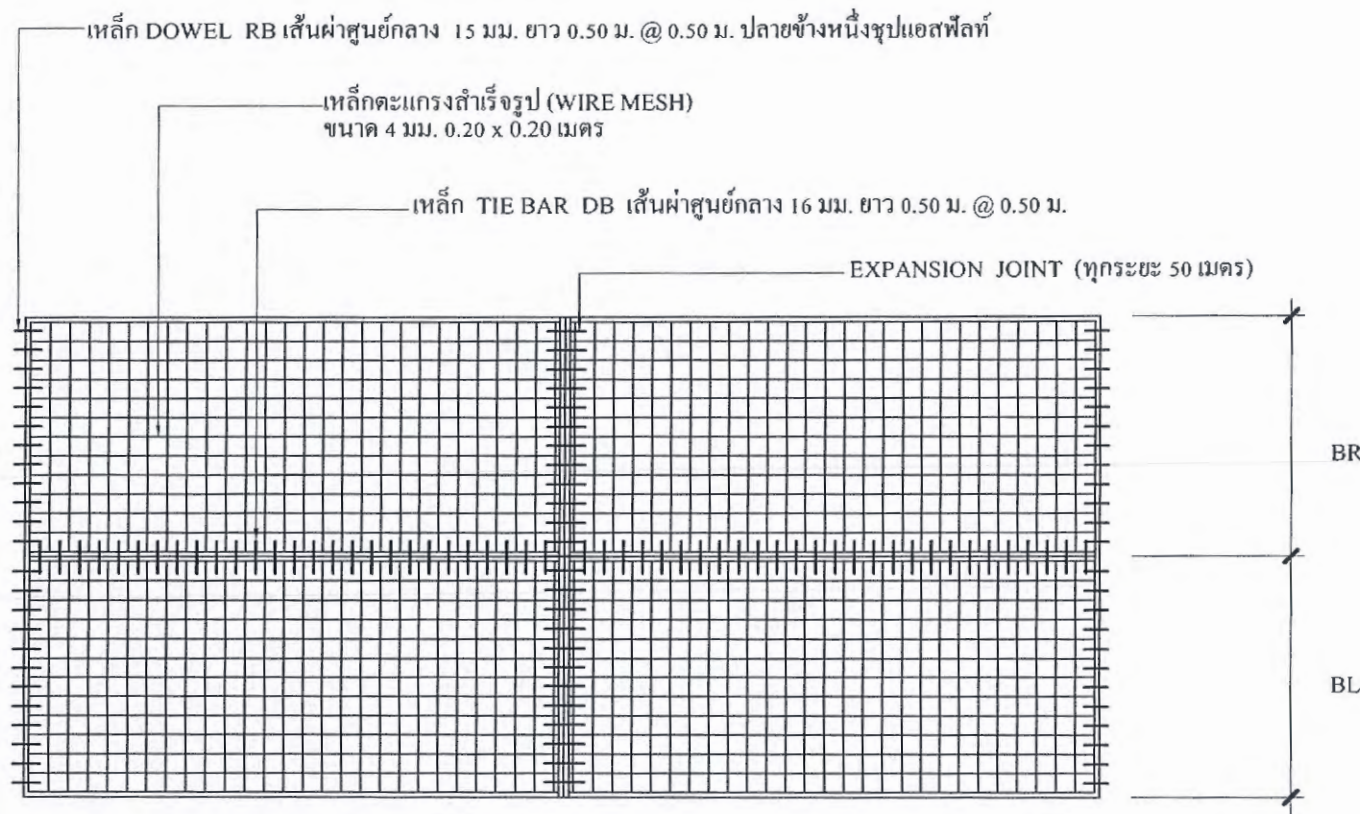
(นายณัฐวุฒิ ตวงมูลิก)
นายกองค์การบริหารส่วนตำบลบางพระ

แผ่นที่ / จำนวนแผ่น

5 / 8

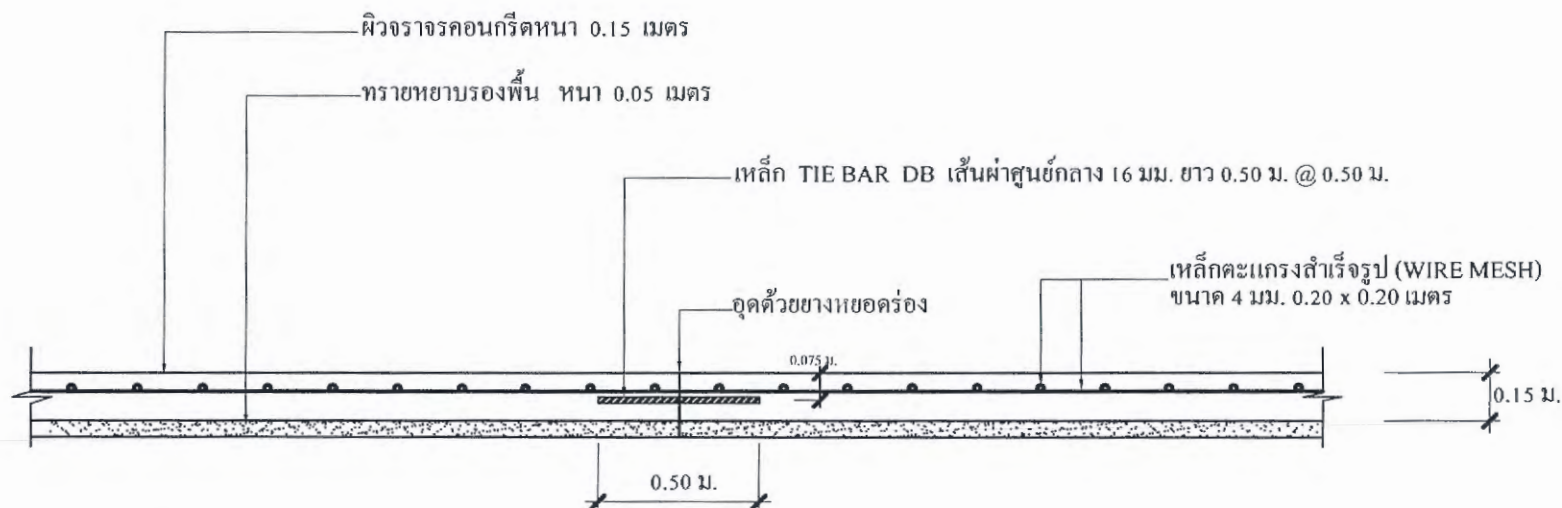
เลขที่แบบ

20 / 2567



แปลนการวางตะแกรงเหล็กลําเรีจรูป

(ลงชื่อ).....ประธานกรรมการ
(ลงชื่อ).....กรรมการ
(ลงชื่อ).....กรรมการ
(ลงชื่อ).....กรรมการ



LONGITUDINAL JOINT

(ลงชื่อ).....ประธานกรรมการ
(ลงชื่อ).....กรรมการ
(ลงชื่อ).....กรรมการ
(ลงชื่อ).....กรรมการ



องค์การบริหารส่วนตำบลบางชนะ
อำเภอเมือง จังหวัดสุราษฎร์ธานี
BANG CHA MA SUBDISTRICT ADMINISTRATION ORGANIZATION

โครงการ

ก่อสร้างถนนคอนกรีตเสริมเหล็ก
สายวงแหวนคลองสุข (สฎ.ธ.93-011)

สำรวจ / เขียนแบบ

(นายสมชาย กิตติพรณราย)
นายช่างโยธาอาวุโส

ตรวจสอบ

(นายพงษ์ศักดิ์ เวฬุณราชอิน)
ผู้อำนวยการกองช่าง

เห็นชอบ

พ.จ.ต.
(วราภรณ์ รักสวัสดิ์)
ปลัดองค์การบริหารส่วนตำบลบางชนะ

อนุมัติ

(นายณัฐวุฒิ คงมุลิก)
นายกองค์การบริหารส่วนตำบลบางชนะ

แผ่นที่ / จำนวนแผ่น

6

8

เลขที่แบบ

20

2567



องค์การบริหารส่วนตำบลบางขัน
อำเภอเมือง จังหวัดสุราษฎร์ธานี
SANG KHAN MA SUBDISTRICT ADMINISTRATION ORGANIZATION

โครงการ
ก่อสร้างถนนคอนกรีตเสริมเหล็ก
สายวงแหวนคลองสุข (สฎ.ถ.93-011)

สำรวจ / เขียนแบบ
(นายสมชาย กิตติพรนาราย)
นายช่างโยธาอาวุโส

ตรวจสอบ
(นายพงษ์ศักดิ์ เวฬุณารินทร์)
ผู้อำนวยการกองช่าง

เห็นชอบ
พ.จ.ต.
(วารินทร์ รักสวัสดิ์)
ปลัดองค์การบริหารส่วนตำบลบางขัน

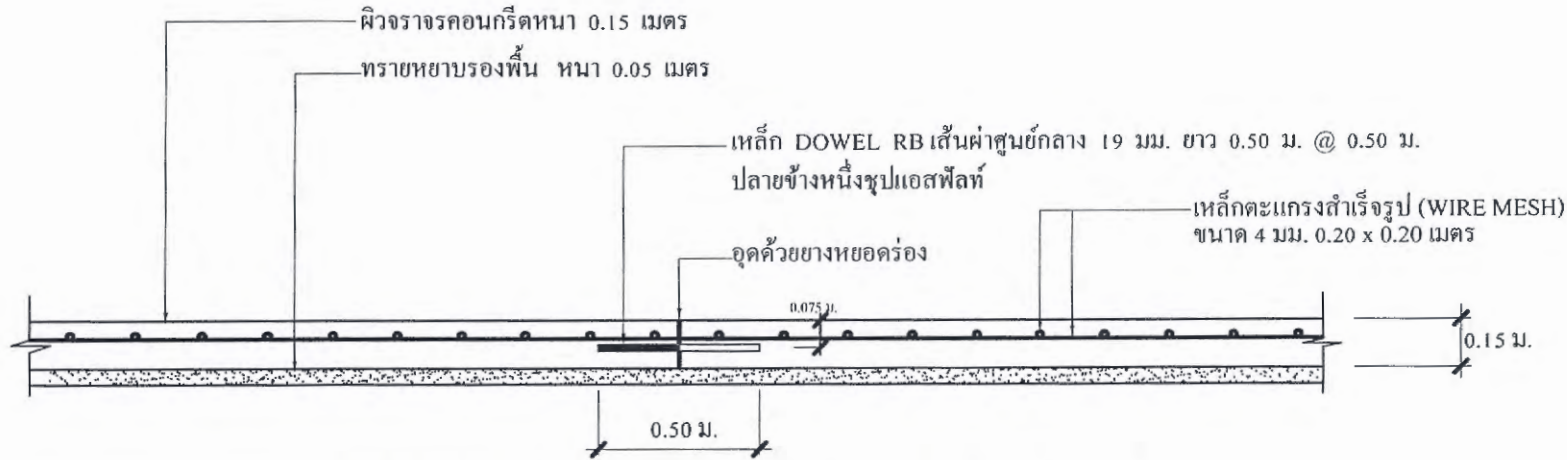
อนุมัติ
(นายณัฐพงษ์ ดวงมณี)
นายกองค์การบริหารส่วนตำบลบางขัน

แผ่นที่ / จำนวนแผ่น

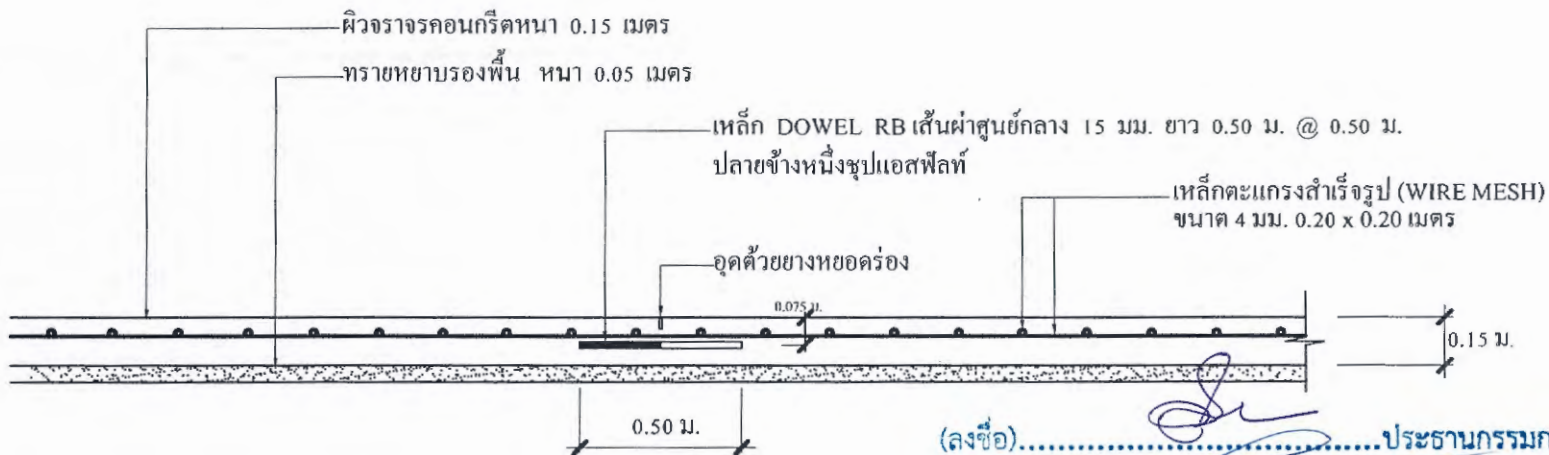
7 / 8

เลขที่แบบ

20 / 2567



EXPANSION JOINT ทุกระยะไม่เกิน 50.00 เมตร

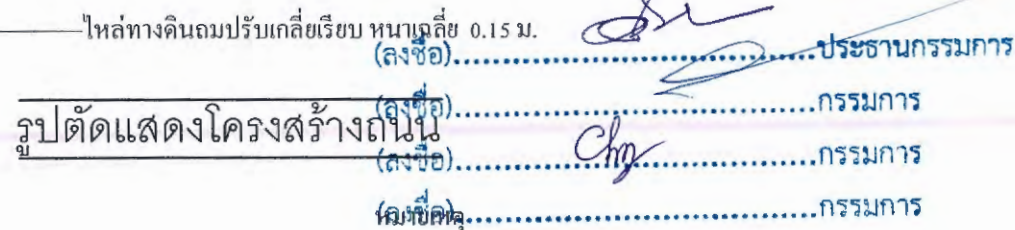


CONTRACTION JOINT ทุกระยะไม่เกิน 10.00 เมตร

(ลงชื่อ).....ประธานกรรมการ
(ลงชื่อ).....กรรมการ
(ลงชื่อ).....กรรมการ
(ลงชื่อ).....กรรมการ



20



1. กำลังอัดประลัยคอนกรีตรูปทรงแปลก ไม่น้อยกว่า 240 ksc