

แบบสรุปราคากลางงานก่อสร้างทาง สะพาน และท่อเหลี่ยม

ชื่อโครงการ / งานก่อสร้าง ก่อสร้างถนนคอนกรีตเสริมเหล็ก รหัสทางหลวงท้องถิ่น อจ.ถ.20-003 สายบ้านหนองแสง-หนองกอก หมู่ที่ 6

สถานที่ก่อสร้าง บ้านหนองแสง หมู่ที่ 6 ตำบลรัตนวาปี อำเภอหัวตะพาน จังหวัดอำนาจเจริญ

หน่วยงานเจ้าของโครงการ เทศบาลตำบลรัตนวาปีศรีเจริญ

แบบเลขที่ ตามแบบเทศบาลตำบลรัตนวาปีศรีเจริญกำหนด

คำนวณราคากลางเมื่อวันที่ 21 ก.ย. 66

ปริมาณงาน

ผิวจราจรกว้าง 5.00 ม. ยาว 1,400.00 ม. หน้า 0.15 ม. ไหล่ทางลูกรังกว้างข้างละ 0.25 ม. หรือพื้นที่ผิวจราจรไม่น้อยกว่า 7,000.00 ตร.ม.

ลำดับ	รายการ	รวมค่างานก่อสร้าง	หมายเหตุ
1	ค่างานต้นทุนงานทาง	4,067,842.68	Factor F - เงินล่วงหน้าจ่าย 0% - เงินประกันผลงานหัก 0% - ดอกเบี้ยเงินกู้ 6% - ค่าภาษีมูลค่าเพิ่ม 7% - พื้นที่ ปกติ
สรุป	รวมเป็นราคาค่าก่อสร้างประมาณ	4,067,842.68	
	คิดเป็นราคากลาง (สี่ล้านหกหมื่นเจ็ดพันแปดร้อยบาทถ้วน)	4,067,800.00	

ระยะทางดำเนินการ 1.400 กม.

เฉลี่ยราคา กม.ละ 2,905,571.43 บาท

ประมาณราคา

(ชัยยนต์ ทองโพธิ์ศรี)

นายช่างผังเมืองชำนาญงาน

(นายจิราวุธ เข็มพรมมา)

ปลัดเทศบาล

อนุมัติ

(นายอำเภอ สายสมุทร)

นายกเทศมนตรีตำบลรัตนวาปี

แบบสรุปราคากลางงานก่อสร้างทาง สะพาน และท่อเหลี่ยม

ชื่อโครงการ / งานก่อสร้าง ก่อสร้างถนนคอนกรีตเสริมเหล็ก รหัสทางหลวงท้องถิ่น อจ.ถ.20-003 สายบ้านหนองแสง-หนองกอก หมู่ที่ 6

สถานที่ก่อสร้าง บ้านหนองแสง หมู่ที่ 6 ตำบลรัตนวาปี อำเภอหัวตะพาน จังหวัดอำนาจเจริญ

หน่วยงานเจ้าของโครงการ เทศบาลตำบลรัตนวาปีศรีเจริญ

แบบเลขที่ ตามแบบเทศบาลตำบลรัตนวาปีศรีเจริญกำหนด

คำนวณราคากลางโดย สิบโทชัยยนต์ ทองโพธิ์ศรี นายช่างผังเมืองชำนาญงาน

เมื่อวันที่ 21 ก.ย. 66

ลำดับ	รายการ	หน่วย	จำนวน	ราคาต่อหน่วย	ราคาทุน	FN	ราคาต่อหน่วย X FN	ราคากลาง
1	งานปรับปรุงโครงสร้างทาง							
	1.1 งานวางป่าและชุดคอ (ขนาดเบ้า)	ตร.ม.	-	1.78	-	1.3624	2.43	-
	1.2 งานรื้อผิวลาดยางเดิม	ตร.ม.						
	1.3 งานรื้อผิวคอนกรีตเดิม	ตร.ม.						
	1.4 งานปรับเกลี่ยแต่งพื้นทางเดิม	ตร.ม.	7,700.00	1.78	13,706.00	1.3624	2.43	18,673.05
	1.5 งานตัดดินคันทาง	ลบ.ม.						
	1.6 งานดินถมคันทาง บดอัดแน่น	ลบ.ม.						
	1.7 งานวัสดุคัดเลือก (ลูกรัง) บดอัดแน่น หนา 0 ซม.	ลบ.ม.						
	1.8 หนา 0 ซม.	ลบ.ม.	-					
	1.9 งานทรายรองใต้ผิวคอนกรีต หนา 5 ซม.	ลบ.ม.	350.00	566.18	198,163.00	1.3624	771.36	269,977.27
2	งานผิวทาง							
	2.1 งานผิวทางพอร์ตแลนด์ซีเมนต์ หนา 15 ซม.	ตร.ม.	7,000.00	368.90	2,582,300.00	1.3624	502.59	3,518,125.52
	2.2 งานรอยต่อเมื่อขยายตามขวาง (Expansion Joint)	ม.	140.00	180.61	25,285.40	1.3624	246.06	34,448.83
	2.3 งานรอยต่อเมื่อหดตามขวาง (Contraction Joint)	ม.	560.00	134.90	75,544.00	1.3624	183.79	102,921.15
	2.4 งานรอยต่อตามยาว (Longitudinal Joint)	ม.	1,350.00	43.76	59,076.00	1.3624	59.62	80,485.14
3	งานไหล่ทาง							
	3.1 งานไหล่ทางลูกรังปรับเกลี่ยแต่ง	ลบ.ม.	140.00	128.98	18,057.20	1.3624	175.72	24,601.13
4	งานตีเส้นจราจร							
	4.1 งานตีเส้น ThermoPlastic Paint (สีเหลือง) (ตีเฉพาะเส้นแบ่งทิศทาง Center Line)	ตร.ม.	56.00	260.00	14,560.00	1.2782	332.33	18,610.59
5	งานท่อกลมคอนกรีตเสริมเหล็ก							
	5.1 ขนาด ๑ 0.30 ม. ชั้น 3	ม.						
	5.2 ขนาด ๑ 0.40 ม. ชั้น 3	ม.						
	5.3 ขนาด ๑ 0.60 ม. ชั้น 3	ม.						
	5.4 ขนาด ๑ 0.80 ม. ชั้น 3	ม.						
	5.5 ขนาด ๑ 1.00 ม. ชั้น 3	ม.						

รวมค่าก่อสร้าง 4,067,842.68

คิดเป็นราคาค่าก่อสร้าง

4,067,800.00

ตัวอักษร (สี่ล้านหกหมื่นเจ็ดพันแปดร้อยบาทถ้วน)

① ผลรวมค่างานต้นทุนงานก่อสร้างทาง

2,986,691.60

② ผลรวมค่างานต้นทุนงานก่อสร้างสะพานและท่อเหลี่ยม

0.00

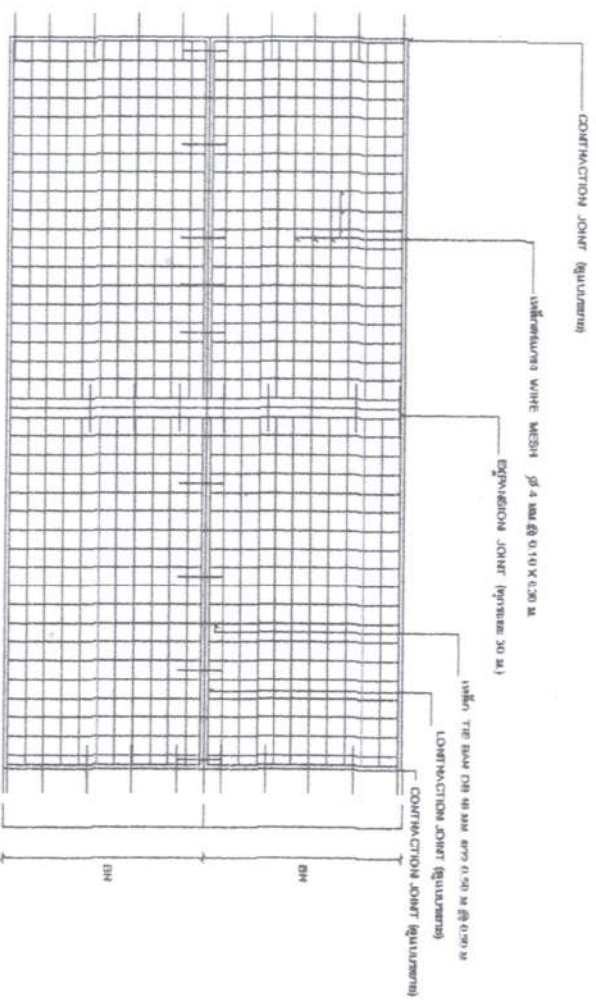
③ ค่า Factor F งานก่อสร้างทาง

1.3624

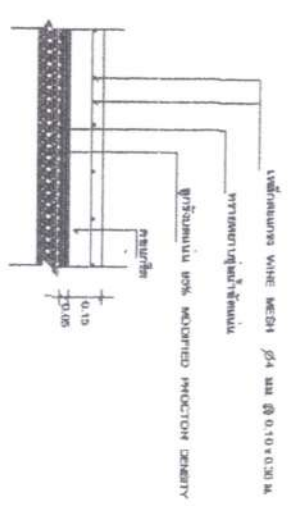
④ ค่า Factor F งานก่อสร้างสะพานและท่อเหลี่ยม

1.2782

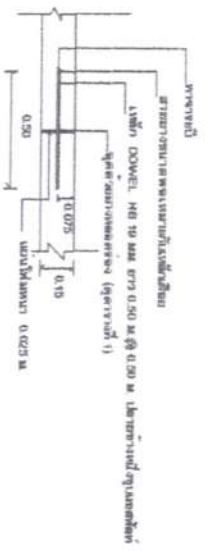
พื้นที่ทั้งหมด	7,000.00	ตร.ม.
ราคาเฉลี่ย	581.11	บาท / ตร.ม.



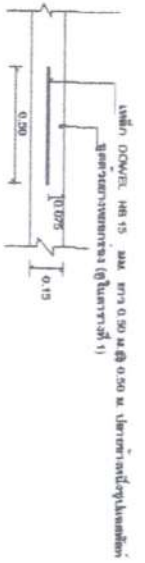
แผนผังการวางตำแหน่งเหล็ก



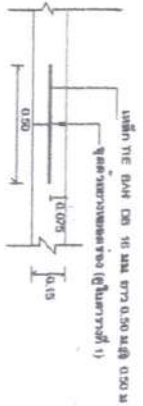
การเชื่อมต่อน้ำคอนกรีตและเหล็กเสริม



EXPANSION JOINT



CONTRACTION JOINT



LONGITUDINAL JOINT



ตารางที่ 1

แสดงขนาดของวัสดุที่ใช้ในงานก่อสร้างและค่าการคำนวณ

ชนิดของวัสดุ	ขนาดของวัสดุที่ใช้ในงานก่อสร้าง (ม.)	ค่าการคำนวณ (ม.)	ค่าการคำนวณ (ม.)
วัสดุที่ใช้ในงานก่อสร้าง CONTRACTION JOINT	11 - 15 15 - 20	10 15 20	40 50 50
วัสดุที่ใช้ในงานก่อสร้าง EXPANSION JOINT	20 m	25	50
วัสดุที่ใช้ในงานก่อสร้าง LONGITUDINAL JOINT	—	10	50



- สรุปผลทางเศรษฐศาสตร์แบบครอบคลุมการเปลี่ยนแปลง (การเปลี่ยนแปลงมูลค่า P. S. S.)

เอกสารต้นฉบับหรือสำเนาที่จริงจริง ด้านหัวกระดาษ อันมีหัวตะพ จังห์ติดอันจริง		โครงการ ก่อสร้างถนนคอนกรีตเสริมเหล็ก วัสดุทางหลวงที่เลือก งบ 6 20-003 ตามบ้านบ่อนสง-ระบะกอก หมู่ 6 บ้านบ่อนสง ตำบลบึงยาว		เขียนแบบ สิบเอก  (สิบเอก ชอนไชย ชองเก็จ) นายช่างเทคนิคชำนาญงาน		อนุมัติ  (นายอ๋อ ชองไชย) นายกเทศมนตรีตำบลบึงยาว		SCALE	
		3/4 N/D		หน้า หน้า หน้า		รวม หน้า หน้า			