



# บันทึกข้อความ

ส่วนราชการ กองยุทธศาสตร์และงบประมาณ (ฝ่ายประชาสัมพันธ์และรณรงค์การเลือกตั้ง) โทร.๓๐๒

ที่ สป ๕๑๐๐๗ / กพ

วันที่ ๑๕ มกราคม ๒๕๖๘

เรื่อง ขออนุมัติเห็นชอบร่างขอบเขตของงานและกำหนดราคากลาง

เรียน นายกองค้การบริหารส่วนจังหวัดสระบุรี

## ๑. เรื่องเดิม

ตามคำสั่งองค์การบริหารส่วนจังหวัดสระบุรี ที่ ๑๑๔ / ๒๕๖๘ ลงวันที่ ๑๕ มกราคม ๒๕๖๘ เรื่อง แต่งตั้งคณะกรรมการจัดทำร่างขอบเขตของงานและกำหนดราคากลางจัดทำป้ายประชาสัมพันธ์รณรงค์การออกมาใช้สิทธิเลือกตั้ง ในการเลือกตั้งสมาชิกสภาองค์การบริหารส่วนจังหวัดสระบุรี และนายกองค้การบริหารส่วนจังหวัดสระบุรี โดยให้คณะกรรมการฯ มีหน้าที่จัดทำร่างขอบเขตของงานและกำหนดราคากลาง นั้น

## ๒. ข้อเท็จจริง

คณะกรรมการฯ ได้ร่วมกันดำเนินการรวบรวมข้อมูลและรายละเอียด ในการจัดทำป้ายประชาสัมพันธ์รณรงค์การออกมาใช้สิทธิเลือกตั้ง ในการเลือกตั้งสมาชิกสภาองค์การบริหารส่วนจังหวัดสระบุรี และนายกองค้การบริหารส่วนจังหวัดสระบุรี เนื่องจากเป็นกรณีเร่งด่วน จำเป็นจะต้องดำเนินการให้แล้วเสร็จภายในระยะเวลาที่กำหนด โดยได้ประชุมดำเนินการจัดทำร่างขอบเขตของงานและกำหนดราคากลางเสร็จเรียบร้อยแล้ว โดยสืบราคาจากท้องตลาด เป็นเงิน ๑,๑๔๑,๕๘๓ บาท (หนึ่งล้านหนึ่งแสนสี่หมื่นห้าพันห้าร้อยแปดสิบสามบาทถ้วน) รวมภาษีมูลค่าเพิ่มและค่าใช้จ่ายอื่นๆ ไว้ด้วยแล้ว รายละเอียดตามเอกสารแนบท้าย

## ๓. ข้อพิจารณา

จึงเรียนมาเพื่อโปรดพิจารณา หากเห็นชอบขอได้โปรดอนุมัติเพื่อใช้เป็นราคากลาง และดำเนินการ ตามระเบียบฯ ต่อไป

(ลงชื่อ)

ประธานกรรมการ

(นายวีรวัฒน์ โมราบุตร)

หัวหน้าฝ่ายอำนวยการ

(ลงชื่อ)

ร้อยตรี

กรรมการ

(เฉลิมพล ชำละม้าย)

นักวิเคราะห์นโยบายและแผนชำนาญการ

(ลงชื่อ)

กรรมการ

(นายณัฐพล กะพงษ์ทอง)

นักประชาสัมพันธ์ชำนาญการ

(นางทิตยาพร เพชรประดับ)

รองปลัดองค์การบริหารส่วนจังหวัด

อนุมัติตามที่เสนอ

(นางสาวพดล สะเกาทอง)

ผู้อำนวยการกองยุทธศาสตร์และงบประมาณ

(นางสาววิภา ประชีพราย)

ปลัดองค์การบริหารส่วนจังหวัด ปฏิบัติหน้าที่

นายกองค้การบริหารส่วนจังหวัดสระบุรี

ตารางแสดงวงเงินงบประมาณที่ได้รับจัดสรรและรายละเอียดค่าใช้จ่าย  
การจัดซื้อจัดจ้างที่มีใช้งานก่อสร้าง

๑. ชื่อกิจกรรม จ้างจัดทำป้ายประชาสัมพันธ์รณรงค์การออกมาใช้สิทธิเลือกตั้ง ในการเลือกตั้งสมาชิกสภาองค์การบริหารส่วนจังหวัดสระบุรี และนายกองค์การบริหารส่วนจังหวัดสระบุรี
๒. หน่วยงานเจ้าของโครงการ สำนักปลัดองค์การบริหารส่วนจังหวัด องค์การบริหารส่วนจังหวัดสระบุรี (ศูนย์ประสานงานการเลือกตั้งฯ)
๓. วงเงินงบประมาณที่ได้รับการจัดสรร เป็นเงิน ๑,๒๐๐,๐๐๐.- บาท
๔. วันที่กำหนดราคากลาง (ราคาอ้างอิง).....๑๓ มกราคม ๒๕๖๘  
เป็นเงิน ๑,๑๔๑,๕๘๓ บาท (หนึ่งล้านหนึ่งแสนสี่หมื่นหนึ่งพันห้าร้อยแปดสิบสามบาทถ้วน)
๕. แหล่งที่มาของราคากลาง (ราคาอ้างอิง)
  - ๑) บริษัท พิชิตพรินต์ติ้ง แอนด์ ออแกไนซ์ จำกัด เลขที่ ๘๗/๑๒ หมู่ที่ ๑ ถนนพหลโยธิน ตำบลดาวเรือง อำเภอเมืองสระบุรี จังหวัดสระบุรี
  - ๒) ร้านยูริตี้ไซน์ เลขที่ ๑๐๖/๒ หมู่ที่ ๑ ตำบลหนองปลาไหล อำเภอเมืองสระบุรี จังหวัดสระบุรี
  - ๓) ร้านพีศรีเอท เลขที่๗๘๙/๑๐๒ ถนนพหลโยธิน ตำบลปากเปรี้ยว อำเภอเมืองสระบุรี จังหวัดสระบุรี
๕. รายชื่อเจ้าหน้าที่ผู้กำหนดราคากลาง (ราคาอ้างอิง) ทุกคน
 

๑) นายวีรวัฒน์ โมราบุตร	หัวหน้าฝ่ายอำนวยการ	ประธานกรรมการ
๒) ร้อยตรีเฉลิมพล ขำละม้าย	นักวิเคราะห์นโยบายและแผนชำนาญการ	กรรมการ
๓) นายณัฐพล กะพงษ์ทอง	นักประชาสัมพันธ์ชำนาญการ	กรรมการ

**ร่างขอบเขตของงานจ้างจัดทำป้ายประชาสัมพันธ์รณรงค์การออกมาใช้สิทธิเลือกตั้ง  
ในการเลือกตั้งสมาชิกสภาองค์การบริหารส่วนจังหวัดสระบุรี และนายกองค์การบริหารส่วน  
จังหวัดสระบุรี**

**๑. เหตุผลและความจำเป็น**

ด้วย คณะกรรมการการเลือกตั้ง ได้มีมติเห็นชอบแผนการจัดการเลือกตั้งสมาชิกสภาองค์การบริหารส่วนจังหวัด และนายกองค์การบริหารส่วนจังหวัด กรณีดำรงตำแหน่งคราวระ โดยผู้อำนวยการการเลือกตั้งประจำองค์การบริหารส่วนจังหวัดสระบุรี ได้ประกาศให้มีการเลือกตั้งสมาชิกสภาองค์การบริหารส่วนจังหวัดสระบุรีและนายกองค์การบริหารส่วนจังหวัดสระบุรี โดยกำหนดเลือกตั้งในวันเสาร์ที่ ๑ กุมภาพันธ์ ๒๕๖๘ ตั้งแต่เวลา ๐๘.๐๐ - ๑๗.๐๐ น. ณ หน่วยเลือกตั้งที่มีสิทธิเลือกตั้ง

ดังนั้น เพื่อดำเนินการตามแนวทางปฏิบัติของคณะกรรมการการเลือกตั้ง โดยได้บูรณาการร่วมกับสำนักงานคณะกรรมการการเลือกตั้งประจำจังหวัดสระบุรี อำเภอทุกอำเภอ องค์การปกครองส่วนท้องถิ่น และส่วนราชการที่เกี่ยวข้อง เพื่อเป็นการรองรับการเลือกตั้งสมาชิกสภาท้องถิ่นและผู้บริหารท้องถิ่น ส่งเสริมการมีส่วนร่วมของประชาชนผู้มีสิทธิเลือกตั้ง และส่งเสริมการดำเนินงานในระบอบประชาธิปไตย

**๒. วัตถุประสงค์**

๒.๑ เพื่อเป็นการเผยแพร่ประชาสัมพันธ์การให้บริการข้อมูลข่าวสารเกี่ยวกับการเลือกตั้งฯ ผ่านช่องทางต่าง ๆ ที่หลากหลาย สร้างความรับรู้ ความเข้าใจแก่ประชาชนและรณรงค์การออกมาใช้สิทธิเลือกตั้ง ส่งเสริมการประชาสัมพันธ์ให้ครอบคลุมทุกพื้นที่ในเขตการเลือกตั้ง

๒.๒ เพื่อเป็นการส่งเสริมการมีส่วนร่วมของประชาชนผู้มีสิทธิเลือกตั้ง และส่งเสริมการดำเนินงานในระบอบประชาธิปไตย

๒.๓ เพื่อให้การจัดการเลือกตั้งสมาชิกสภาองค์การบริหารส่วนจังหวัดสระบุรีและนายกองค์การบริหารส่วนจังหวัดสระบุรี สร้างความรับรู้ ความเข้าใจในการดำเนินงานของหน่วยงานภาครัฐ ต่อสาธารณชน

๒.๔ เพื่อเป็นสื่อกลางสร้างความเข้าใจที่ดีให้กับประชาชน ส่งเสริม สนับสนุน การเผยแพร่ แลกเปลี่ยนข่าวสาร ข้อมูลที่มีประโยชน์ ให้กับประชาชนในเขตพื้นที่จังหวัดสระบุรี และจังหวัดใกล้เคียง

**๓. คุณสมบัติผู้ประสงค์จะเสนอราคา**

๓.๑ ผู้เสนอราคาต้องเป็นผู้มีอาชีพรับจ้างในงานจ้างนี้

๓.๒ ผู้เสนอราคาต้องไม่เป็นผู้ที่ถูกระบุชื่อไว้ในบัญชีรายชื่อผู้ทำงานของทางราชการและได้แจ้งเวียนชื่อแล้วหรือไม่เป็นผู้ที่ได้รับผลของการสั่งให้นิติบุคคล หรือบุคคลอื่นเป็นผู้ทำงานตามระเบียบของทางราชการ

๓.๓ ผู้เสนอราคาต้องไม่เป็นผู้มีผลประโยชน์ร่วมกันกับผู้เสนอราคารายอื่นที่เข้าเสนอราคา ให้แก่องค์การบริหารส่วนจังหวัดสระบุรี ณ วันเสนอราคาหรือไม่เป็นผู้กระทำการอันเป็นการขัดขวาง การแข่งขันราคา อย่างเป็นธรรมในการเสนอราคาครั้งนี้

๓.๔ ผู้เสนอราคาต้องไม่เป็นผู้ได้รับเอกสิทธิ์หรือความคุ้มกัน ซึ่งอาจปฏิเสธไม่ยอมขึ้นศาลไทย เว้นแต่รัฐบาลของผู้เสนอราคา ได้มีคำสั่งให้สละสิทธิ์และความคุ้มกันเช่นนั้น

**๔. ขอบเขตของงาน**

ผู้รับจ้างต้องดำเนินการจัดทำป้ายประชาสัมพันธ์รณรงค์การออกมาใช้สิทธิเลือกตั้ง ในการเลือกตั้งสมาชิกสภาองค์การบริหารส่วนจังหวัดสระบุรี และนายกองค์การบริหารส่วนจังหวัดสระบุรี

โดยมีรายละเอียดคุณลักษณะหรือคุณสมบัติ ดังนี้



- บ้ายไวนิล เนื้อผ้ามีความหนาไทนน้อยกว่า ๓๖๐ แกรม พิมพ์ ๔ สี ด้วยเครื่องอิงค์เจ็ท ความละเอียดไม่น้อยกว่า ๑,๒๐๐x๑,๒๐๐ dpi พร้อมออกแบบ โดยมีตราสัญลักษณ์ , โลโก้ หรือข้อความที่กำหนด

- ดำเนินการติดตั้ง , จัดทำโครงไม้ เพื่อติดตั้ง ณ สถานที่ที่กำหนด (จำนวน ๙๓ รายการ) (ตามขนาด สถานที่ แบนท้าย)

เป็นราคาที่รวมค่าดำเนินการ ค่าแรงและอุปกรณ์ติดตั้ง ค่าขนส่ง และค่าใช้จ่ายอื่น ๆ ไปด้วยแล้ว

#### ๕. ระยะเวลาส่งมอบของหรืองาน

ส่งมอบงานภายใน ๕ วันทำการ นับถัดจากวันที่ลงนามในสัญญา

#### ๖. สถานที่ส่งมอบ

องค์การบริหารส่วนจังหวัดสระบุรี อำเภอเมืองสระบุรี จังหวัดสระบุรี  
(ศูนย์ประสานงานการเลือกตั้งฯ)

#### ๗. เกณฑ์การคัดเลือก/และพิจารณาคัดเลือก:

พิจารณาโดยใช้เกณฑ์ราคา (Price)

#### ๘. ราคาากลางและแหล่งที่มาของราคากลางพัสดุที่จะจ้าง

สืบราคาจากท้องตลาด

- บริษัท พิชิตพรินต์ติ้ง แอนด์ ออแกไนซ์ จำกัด เลขที่ ๘๗/๑๒ หมู่ที่ ๑ ถนนพหลโยธิน ตำบลดาวเรือง อำเภอเมืองสระบุรี จังหวัดสระบุรี

- ร้านยูริตีไซน์ เลขที่ ๑๐๖/๒ หมู่ที่ ๑ ตำบลหนองปลาไหล อำเภอเมืองสระบุรี จังหวัดสระบุรี

- ร้านพีศรีเอท เลขที่ ๗๘๘/๑๐๒ ถนนพหลโยธิน ตำบลปากเพรียว อำเภอเมืองสระบุรี จังหวัดสระบุรี

#### ๙. งวดงานและการจ่ายเงิน

- เบิกจ่ายเงินงวดเดียว เมื่อผู้รับจ้างได้ส่งมอบงานทั้งหมดแล้วเสร็จและคณะกรรมการตรวจรับพัสดุหรือผู้ตรวจรับพัสดุ ได้ตรวจรับเรียบร้อยแล้ว

#### ๑๐. อัตราค่าปรับ

- สงวนสิทธิ์ค่าปรับ กรณีส่งมอบเกินกำหนด โดยคิดค่าปรับเป็นรายวันในอัตราร้อยละ ๐.๑๐ ของราคาจ้างนั้น แต่จะต้องไม่ต่ำกว่าวันละ ๑๐๐ บาท (หนึ่งร้อยบาทถ้วน) จนถึงวันที่ส่งงานถูกต้องและครบถ้วน

#### ๑๑. เงินงบประมาณโครงการ

ตามข้อบัญญัติองค์การบริหารส่วนจังหวัด เรื่อง งบประมาณรายจ่ายประจำปีงบประมาณ พ.ศ. ๒๕๖๘ ขององค์การบริหารส่วนจังหวัดสระบุรี

หน้า ๕๓ แผนงานบริหารงานทั่วไป งานบริหารทั่วไป งบดำเนินการ ประเภทรายจ่ายเกี่ยวเนื่องกับการปฏิบัติราชการที่ไม่เข้าลักษณะรายจ่ายหมวดอื่นๆ ค่าใช้จ่ายในการเลือกตั้งสมาชิกสภาองค์การบริหารส่วนจังหวัดและนายกองค์การบริหารส่วนจังหวัด เพื่อย่อยเป็นค่าใช้จ่ายในการเลือกตั้งสมาชิกสภาองค์การบริหารส่วนจังหวัด และนายกองค์การบริหารส่วนจังหวัด ขององค์การบริหารส่วนจังหวัดสระบุรี และกรณีการเลือกตั้งซ่อมแทนตำแหน่งที่ว่าง เช่น ค่าวัสดุ ค่าจ้างเหมา ค่าบัตรเลือกตั้ง ฯลฯ และค่าใช้จ่ายอื่นๆ ที่ใช้ในการจัดการเลือกตั้ง (สำนักปลัดฯ)



๑๒. การกำหนดระยะเวลารับประกันความชำรุดบกพร่องของงาน

ผู้รับจ้างต้องรับประกันความชำรุดบกพร่องของงาน หากมีเหตุชำรุดบกพร่องหรือเสียหายเกิดขึ้นจากงานจ้างนี้ภายในกำหนด - เดือน - ปี นับจากวันที่ได้ส่งมอบงาน และคณะกรรมการตรวจรับพัสดุหรือผู้ตรวจรับพัสดุแล้ว หากพัสดุเกิดชำรุดหรือข้อบกพร่อง ผู้รับจ้างจะต้องรีบทำการแก้ไขให้เป็นที่เรียบร้อยโดยไม่ชักช้า ให้แล้วเสร็จ ภายในกำหนด ๓ วัน นับแต่วันที่ได้แจ้งจากผู้ว่าจ้าง

๑๓. ผู้รับผิดชอบงาน หรือโครงการ และสถานที่ติดต่อ

องค์การบริหารส่วนจังหวัดสระบุรี (ศูนย์ประสานงานการเลือกตั้งฯ โทร. ๐๓๖ ๒๑๑๘๕๒)

(ลงชื่อ)



ประธานกรรมการ

(นายวีรวัฒน์ โมราบุตร)

หัวหน้าฝ่ายอำนวยการ

(ลงชื่อ) ร้อยตรี



กรรมการ

(เฉลิมพล ขำละม้าย)

นักวิเคราะห์นโยบายและแผนชำนาญการ

(ลงชื่อ)



กรรมการ

(นายณัฐพล กะพงษ์ทอง)

นักประชาสัมพันธ์ชำนาญการ

สถานที่ติดตั้งป้ายประชาสัมพันธ์การเลือกตั้ง อบจ. ที่ว่าการอำเภอ และเทศบาลต่างๆ

ลำดับ	อำเภอ	สถานที่	ขนาด (เมตร)	โครงป้าย	หมายเหตุ
1	วังม่วง	หน้าที่ว่าการอำเภอวังม่วง	3*6	ไม้	
2	วังม่วง	หน้าที่ว่าการอำเภอวังม่วง	1.5*3	เหล็ก	ติดหันหน้าเข้า
3	วังม่วง	หน้า ทต.วังม่วง	3.10*5.20	เหล็ก	
4	มวกเหล็ก	หน้าที่ว่าการอำเภอมวกเหล็ก	3*6	เหล็ก	
5	มวกเหล็ก	หน้าที่ว่าการอำเภอมวกเหล็ก	1.5*3	เหล็ก	2 ป้าย
6	มวกเหล็ก	หน้า ทต.มวกเหล็ก	2.5*4.5	เหล็ก	
7	มวกเหล็ก	หน้า รร.อนุบาลมวกเหล็ก	3*6	เหล็ก	ป้ายของ ทต.
8	มวกเหล็ก	ตรงข้ามทางเข้าน้ำตกมวกเหล็ก	3*6	เหล็ก	ป้ายของ ทต.
9	มวกเหล็ก	ทางเข้าเมืองคาวบอย	3*6	เหล็ก	ป้ายของ ทต.
10	แก่งคอย	หน้าที่ว่าการอำเภอแก่งคอย	3*6	เหล็ก	
11	วิหารแดง	หน้าที่ว่าการอำเภอวิหารแดง	3*6	เหล็ก	
12	วิหารแดง	ทต.วิหารแดง	2*4	เหล็ก	
13	หนองแค	หน้าที่ว่าการอำเภอหนองแค	3*12	เหล็ก	
14	หนองแค	ทต.หนองแค	2.4*4.8	เหล็ก	6 ป้าย
15	หนองแซง	หน้าที่ว่าการอำเภอหนองแซง	3*6	เหล็ก	
16	เสาไห้	ทต.เสาไห้ สี่แยกไฟแดง รร.เสาไห้	2.4*3.5	ไม้	
17	เสาไห้	ทต.เสาไห้ หน้าโรงเรียนเสาไห้	2.4*3.5	ไม้	
18	เสาไห้	ทต.เสาไห้ หน้า รร.อนุบาลเสาไห้	3*6	ไม้	
19	เสาไห้	หน้าที่ว่าการอำเภอเสาไห้	3*6	เหล็ก	
20	เมืองสระบุรี	หน้าที่ว่าการอำเภอเมืองสระบุรี	4.5*7.5	เหล็ก	2 ป้าย
21	เมืองสระบุรี	สี่แยกไฟแดง สภ.เมืองสระบุรี	3.7*9.8	เหล็ก	
22	เฉลิมพระเกียรติ	หน้าที่ว่าการอำเภอเฉลิมพระเกียรติ	2.5*8	เหล็ก	
23	ดอนพุด	หน้าเทศบาลตำบลดอนพุด	3*3	เหล็ก	
24	ดอนพุด	หน้า รร.อนุบาลดอนพุด	0.9*2	เหล็ก	
25	ดอนพุด	หน้าวัดไผ่หลิว	3*3.8	เหล็ก	
26	หนองโดน	หน้าเทศบาลตำบลหนองโดน	2.4*6.4	เหล็ก	
27	หนองโดน	หน้าที่ว่าการอำเภอหนองโดน	1.2*2.4	เหล็ก	
28	พระพุทธบาท	ศาลาประชาคม	3*6	เหล็ก	
29	พระพุทธบาท	หน้าที่ว่าการอำเภอพระพุทธบาท	3.3*10	เหล็ก	
30	พระพุทธบาท	หน้าพระสยามเทวาธิราช	2.10*4.6	เหล็ก	

31	พระพุทธรบาท	สะพานลอย หน้าที่ว่าการอำเภอ	3*6	เหล็ก	
32	พระพุทธรบาท	ศูนย์บริการสาธารณะสุข ท้ายพิบูล	2.4*4.8	เหล็ก	
33	พระพุทธรบาท	หน้าเทศบาลเมืองพระพุทธรบาท	2.4*4.8	เหล็ก	
34	พระพุทธรบาท	หน้าสถานีดับเพลิงย่อย	2.4*4.8	เหล็ก	
35	พระพุทธรบาท	สามแยกตำบลเขาวง (อบต.เขาวง) (สามแยกทางเข้าโรงปูนตราดอกบัว)	2.4*4.8	เหล็ก	2 ป้าย
36	บ้านหมอ	หน้าที่ว่าการอำเภอบ้านหมอ	2*2.8	เหล็ก	
37	บ้านหมอ	สามแยกไฟแดง เข้า อ.บ้านหมอ	3*6	เหล็ก	
38	อบจ.	หน้า อบจ.สระบุรี	3*6	ไม้	



สถานที่ติดตั้งป้ายประชาสัมพันธ์การเลือกตั้ง อบจ.

รพ.สต.(ถ่ายโอน) โรงเรียนเทพา ศูนย์ดาราศาสตร์

ลำดับ	อำเภอ	สถานที่	ขนาด (เมตร)	โครงป้าย	หมายเหตุ
1	เมืองสระบุรี	โรงพยาบาลส่งเสริมสุขภาพตำบลโคกสว่าง	3*6	ไม้	
2	เมืองสระบุรี	โรงพยาบาลส่งเสริมสุขภาพตำบลดาวเรือง หน้า อบต.ดาวเรือง	3*6	ไม้	
3	เมืองสระบุรี	โรงพยาบาลส่งเสริมสุขภาพตำบลหนองปลาไหล	3*6	ไม้	
4	เมืองสระบุรี	โรงพยาบาลส่งเสริมสุขภาพตำบลหนองยาว	3*6	ไม้	
5	แก่งคอย	โรงพยาบาลส่งเสริมสุขภาพตำบลชำผักแพว	3*6	ไม้	
6	แก่งคอย	โรงพยาบาลส่งเสริมสุขภาพตำบลหนองผักบุ้ง	3*6	ไม้	
7	แก่งคอย	โรงพยาบาลส่งเสริมสุขภาพตำบลชะอม	3*6	ไม้	
8	แก่งคอย	โรงพยาบาลส่งเสริมสุขภาพตำบลทับกวาง	3*6	ไม้	
9	แก่งคอย	โรงพยาบาลส่งเสริมสุขภาพตำบลเตาปูน	3*6	ไม้	
10	หนองแค	โรงพยาบาลส่งเสริมสุขภาพตำบลโคกตูม	3*6	ไม้	
11	หนองแค	โรงพยาบาลส่งเสริมสุขภาพตำบลไผ่ต่ำ	3*6	ไม้	
12	หนองแค	โรงพยาบาลส่งเสริมสุขภาพตำบลห้วยขมิ้น	3*6	ไม้	
13	หนองแค	โรงพยาบาลส่งเสริมสุขภาพตำบลหนองปลาหมอ	3*6	ไม้	
14	วิหารแดง	โรงพยาบาลส่งเสริมสุขภาพตำบลเจริญธรรม	3*6	ไม้	
15	หนองแซง	โรงพยาบาลส่งเสริมสุขภาพตำบลหนองสีดา	3*6	ไม้	
16	บ้านหมอ	โรงพยาบาลส่งเสริมสุขภาพตำบลบางโขมด	3*6	ไม้	
17	บ้านหมอ	โรงพยาบาลส่งเสริมสุขภาพตำบลหระเทพ	3*6	ไม้	
18	บ้านหมอ	โรงพยาบาลส่งเสริมสุขภาพตำบลไผ่ขวาง	3*6	ไม้	
19	บ้านหมอ	โรงพยาบาลส่งเสริมสุขภาพตำบลบ้านครัว	3*6	ไม้	
20	พระพุทธบาท	โรงพยาบาลส่งเสริมสุขภาพตำบลพระพุทธบาท	3*6	ไม้	
21	พระพุทธบาท	โรงพยาบาลส่งเสริมสุขภาพตำบลห้วยป่าหวาย	3*6	ไม้	
22	พระพุทธบาท	โรงพยาบาลส่งเสริมสุขภาพตำบลนายาว	3*6	ไม้	
23	พระพุทธบาท	โรงพยาบาลส่งเสริมสุขภาพตำบลหนองคณทิ	3*6	ไม้	
24	เสาไห้	โรงพยาบาลส่งเสริมสุขภาพตำบลหัวปลวก	3*6	ไม้	
25	เสาไห้	โรงพยาบาลส่งเสริมสุขภาพตำบลสวนดอกไม้	3*6	ไม้	
26	มวกเหล็ก	โรงพยาบาลส่งเสริมสุขภาพตำบลซับสนุ่น	3*6	ไม้	
27	มวกเหล็ก	โรงพยาบาลส่งเสริมสุขภาพตำบลลำสมพุง	3*6	ไม้	
28	มวกเหล็ก	โรงพยาบาลส่งเสริมสุขภาพตำบลมิตรภาพ	3*6	ไม้	
29	วังม่วง	โรงพยาบาลส่งเสริมสุขภาพตำบลสวนมะเดื่อ	3*6	ไม้	

30	เฉลิมพระเกียรติ	โรงพยาบาลส่งเสริมสุขภาพตำบลบ้านหนองจาน	3*6	ไม้	
31	บ้านหมอ	โรงเรียนหรรเทพ (รุ่งเรืองประชาสามัคคี)	3*6	ไม้	
32	บ้านหมอ	ศูนย์ดาราศาสตร์	2.9*10	เหล็ก	2 ป้าย

สถานที่ติดตั้งป้ายประชาสัมพันธ์การเลือกตั้ง อบจ. ศูนย์เสริมสร้างสุขภาพฯ (พิตเนส)

ลำดับ	อำเภอ	สถานที่	ขนาด (เมตร)	โครงป้าย	หมายเหตุ
1	วิหารแดง	บริเวณเทศบาลตำบลวิหารแดง	2.5*4.5	ไม้	
2	หนองแค	บริเวณสนามกีฬาเทศบาลตำบลหนองแค	2.5*4.5	ไม้	
3	หนองแค	บริเวณเทศบาลตำบลหินกอง	2.5*4.5	ไม้	
4	มวกเหล็ก	ตั้งอยู่บริเวณศูนย์การเรียนรู้เศรษฐกิจพอเพียง เทศบาลตำบลมวกเหล็ก	2.5*4.5	ไม้	
5	บ้านหมอ	บริเวณเทศบาลตำบลท่าลาน	2.5*4.5	ไม้	
6	หนองโดน	บริเวณองค์การบริหารส่วนตำบลหนองโดน	2.5*4.5	ไม้	
7	พระพุทธบาท	บริเวณเทศบาลตำบลพุทรา	2.5*4.5	ไม้	
8	วังม่วง	บริเวณเทศบาลตำบลแสงพัน	2.5*4.5	ไม้	
9	เสาไห้	บริเวณเทศบาลตำบลบ้านยาง	2.5*4.5	ไม้	
10	ดอนพุด	บริเวณเทศบาลตำบลดอนพุด	2.5*4.5	ไม้	
11	เฉลิมพระเกียรติ	บริเวณองค์การบริหารส่วนตำบลหน้าพระลาน	2.5*4.5	ไม้	
12	แก่งคอย	บริเวณเทศบาลเมืองแก่งคอย	2.5*4.5	ไม้	
13	อบจ.	บริเวณภายในสนามกีฬา	2.4*4.8	เหล็ก	4 ป้าย



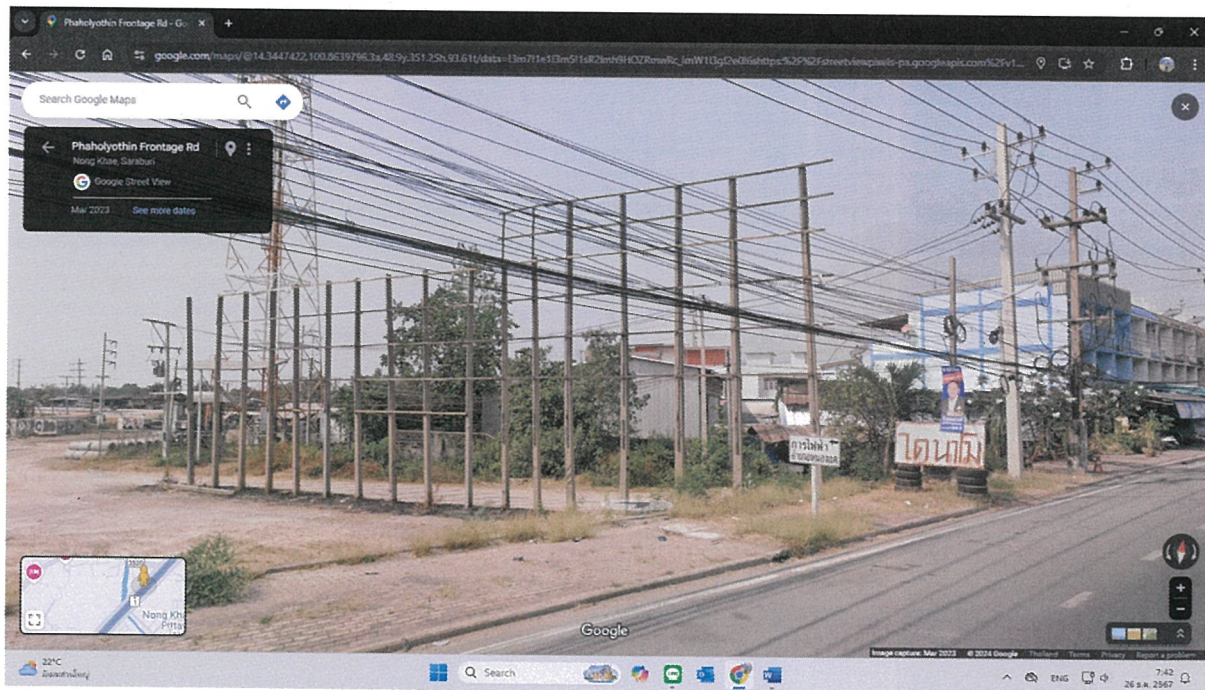
สถานที่ติดตั้งป้ายประชาสัมพันธ์การเลือกตั้ง ป้ายขนาดใหญ่

ลำดับ	อำเภอ	สถานที่	ขนาด (เมตร)	โครงป้าย	หมายเหตุ
1	เมืองสระบุรี	บริเวณถนนมิตรภาพขาเข้าจังหวัดสระบุรี (หน้าศูนย์ฝึก นศท. มทบ.18 ตรงข้ามโลตัส)	5*10	ไม้	
2	หนองแค	บริเวณถนนพหลโยธินขาเข้าจังหวัดสระบุรี (ตรงข้ามธนาคารกรุงไทย สาขาหนองแค)	6*30	เสาไฟฟ้า โครงเหล็ก	
3	หนองแค	บริเวณถนนพหลโยธินขาออกจังหวัดสระบุรี (หน้าพื้นที่ว่างหน้าบริษัทรักษาความปลอดภัย ก่อนถึงนิคมอุตสาหกรรมหนองแค)	3*6	ไม้	
4	แก่งคอย	บริเวณถนนมิตรภาพขาเข้าจังหวัดสระบุรี (หน้าโรงรับจำนำเทศบาลเมืองทับกวาง)	5*10	ไม้	
5	มวกเหล็ก	บริเวณถนนมิตรภาพขาเข้าจังหวัดสระบุรี (หน้าศูนย์ฝึกกีฬามวกเหล็ก)	5*10	ไม้	
6	พระพุทธบาท	บริเวณถนนพหลโยธินขาเข้าจังหวัดสระบุรี (ป้ายรถเมล์หน้าโรงเรียนอนุบาลพระพุทธบาท) ***ตัดป้ายทำช่องระบายลมด้วย	5*10	ไม้	
7	บ้านหมอ	บริเวณถนนหน้าสนามกีฬาอำเภอบ้านหมอ	5*10	ไม้	
8	เมืองสระบุรี	ทางเข้าห้างสรรพสินค้าโรบินสัน ประตู 1 ถนนมิตรภาพ	2.5*7	เหล็ก	ป้ายร้าน พิชิต

บริเวณถนนมิตรภาพขาเข้าจังหวัดสระบุรี (หน้าศูนย์ฝึก นศท. มทบ.18 ตรงข้ามโลตัส)

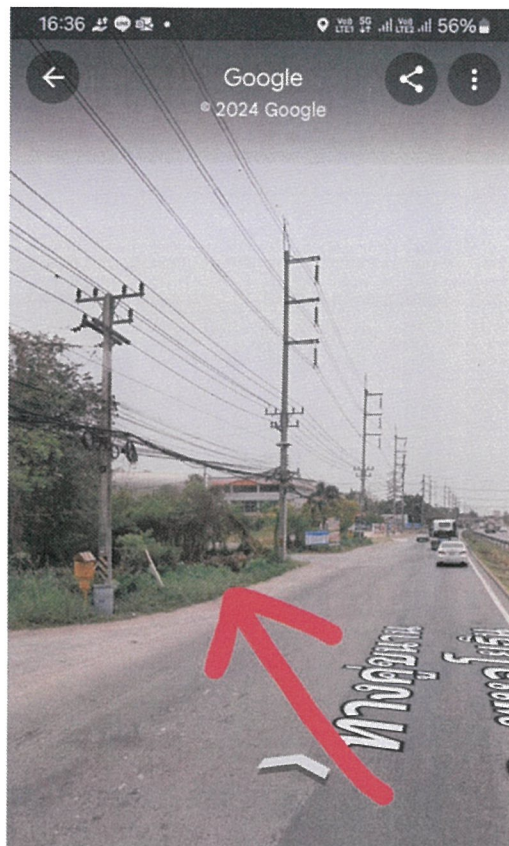


บริเวณถนนพหลโยธินขาเข้าจังหวัดสระบุรี (ตรงข้ามธนาคารกรุงไทย สาขาหนองแค)





บริเวณถนนพหลโยธินขาออกจังหวัดสระบุรี  
(หน้าพื้นที่ว่างหน้าบริษัทรักษาความปลอดภัย ก่อนถึงนิคมอุตสาหกรรมหนองแค)





บริเวณถนนมิตรภาพขาเข้าจังหวัดสระบุรี (หน้าโรงรับจำนำเทศบาลเมืองทับกวาง)

\*\*\*ติดตั้งหลังปีใหม่



บริเวณถนนพหลโยธินขาเข้าจังหวัดสระบุรี (ป้ายรถเมล์หน้าโรงเรียนอนุบาลพระพุทธบาท)

\*\*\*ตัดทำช่องระบายลม





บริเวณถนนมิตรภาพขาเข้าจังหวัดสระบุรี (หน้าศูนย์ฝึกกีฬาสมวกเหล็ก)





## บริเวณถนนหน้าสนามกีฬาอำเภอบ้านหมอ



## ทางเข้าห้างสรรพสินค้าโรบินสัน ประตุ 1 ถนนมิตรภาพ





บริเวณถนนมิตรภาพขาเข้าจังหวัดสระบุรี (หน้าศูนย์ฝึกกีฬามวกเหล็ก)

