



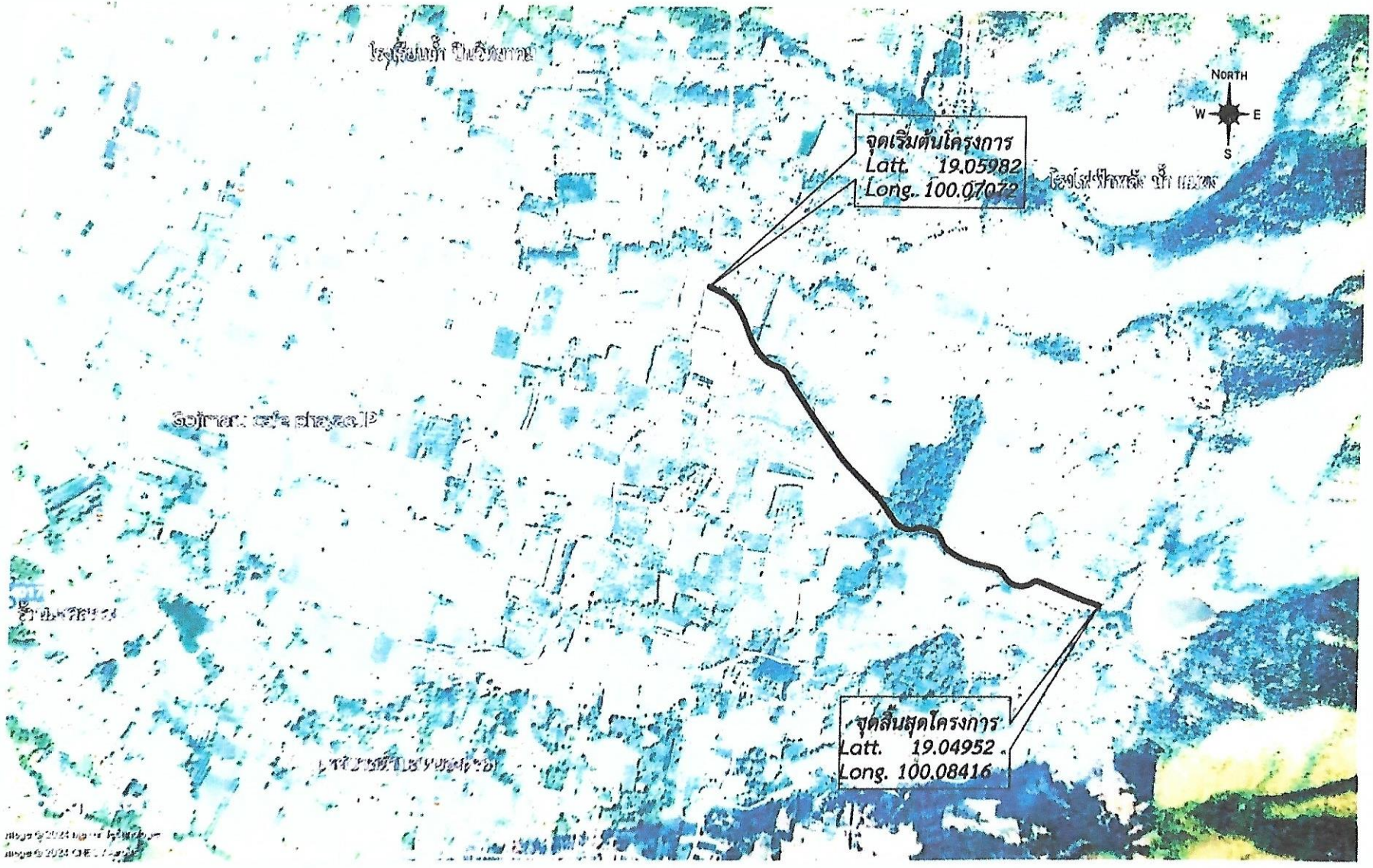
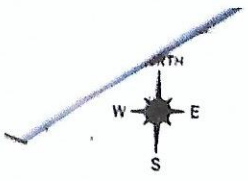
โครงการ

ก่อสร้างถนนคอนกรีตเสริมเหล็ก สายทางเข้าอ่างเก็บน้ำห้วยฮุง (พย.ถ.31-001)

ขนาดผิวจราจรกว้างเฉลี่ย 4.00 เมตร ยาว 1,970.00 เมตร หนาเฉลี่ย 0.15 เมตร ไหล่ทางลูกรังกว้างเฉลี่ยข้างละ 0.50 เมตร

หรือพื้นที่ผิวจราจรไม่น้อยกว่า 7,880.00 ตารางเมตร

เทศบาลตำบลหนองหล่ม อำเภอดอกคำใต้ จังหวัดพะเยา



ภาพถ่าย 2023 โดย Google Earth
ภาพถ่าย 2023 © E. T. Corp.

ผังบริเวณ

SCALE No Scale



เทศบาลตำบลหนองห่ม

โครงการ
ก่อสร้างถนนคอนกรีตเสริมเหล็ก
สายทางเข้าอ่างเก็บน้ำห้วยสูง
(พย.ก.31-001)

สถานที่
หมู่ที่ 2.7 ตำบลหนองห่ม

เขียนแบบ
(นายยุทธพงศ์ สินเมือง)
นายช่างโยธา

ตรวจแบบ
(นายวรเทพ โกษา)
ผู้อำนวยการกองช่าง

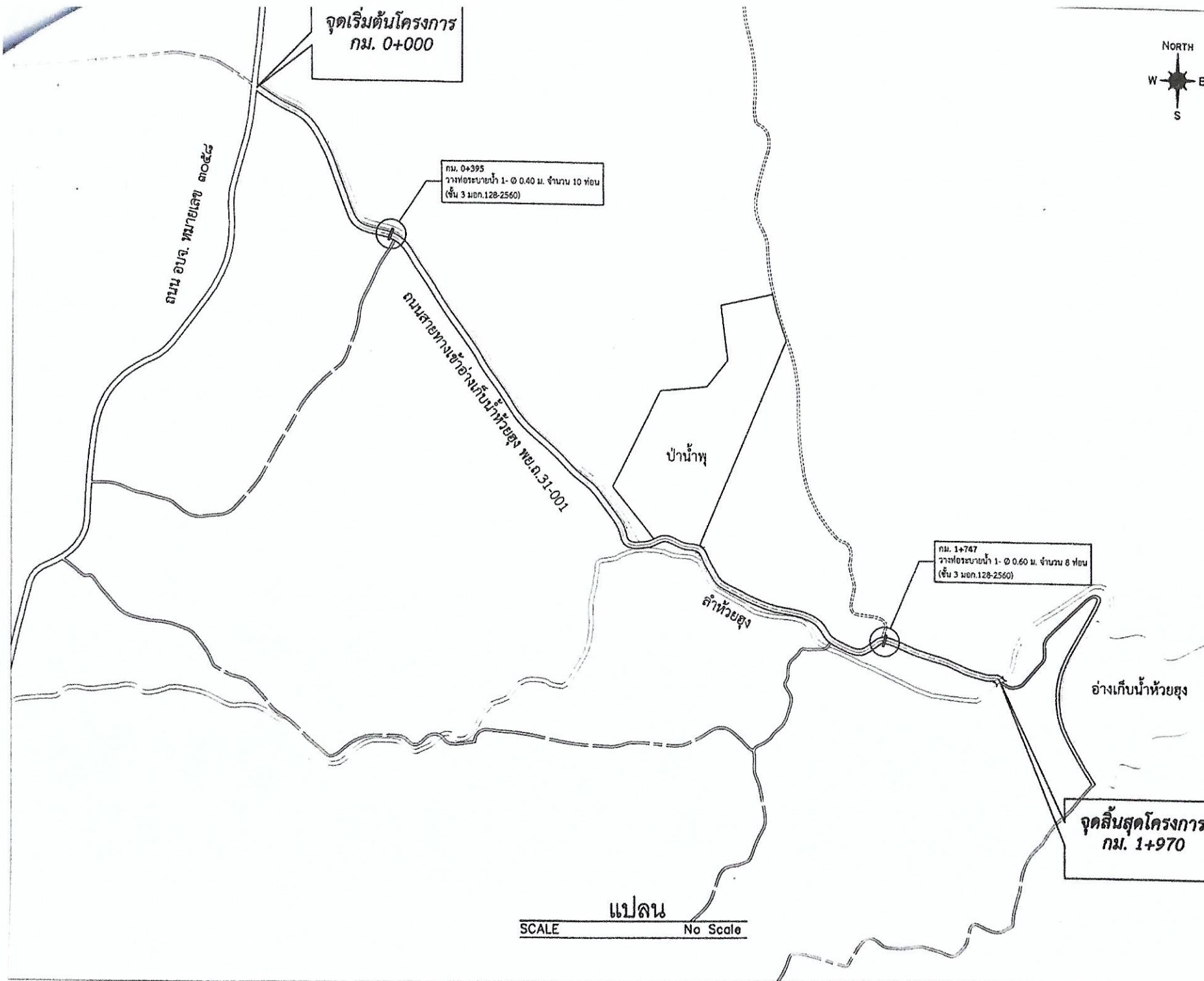
เห็นชอบ
(นายวรเทพ โกษา)
ผู้อำนวยการกองช่าง ศึกษาราชการแทน
ปลัดเทศบาลตำบลหนองห่ม

อนุมัติ
(นายศิริวัชร เลิศคำ)
นายกเทศมนตรีตำบลหนองห่ม

แบบแสดง
ผังบริเวณ

มาตราส่วน
No Scale

หมายเลขแบบ	-
แผ่นที่	1
แบบทั้งหมด	3



เทศบาลตำบลหนองหุ้ม

โครงการ
ก่อสร้างถนนคอนกรีตเสริมเหล็ก
สายทางเข้าอ่างเก็บน้ำห้วยสูง
(พย.๓.๓๑-๐๐๑)

สถานที่
หมู่ที่ ๒, ๗ ตำบลหนองหุ้ม

เขียนแบบ
(นายยุทธพงศ์ สินเปียง)
นายช่างโยธา

ตรวจแบบ
(นายวรเทพ โกษา)
ผู้อำนวยการกองช่าง

เห็นชอบ
(นายวรเทพ โกษา)
ผู้อำนวยการกองช่าง วิชาการ
ปลัดเทศบาลตำบลหนองหุ้ม

อนุมัติ
(นายศิริวัชร เลิศคำ)
นายกเทศมนตรีตำบลหนองหุ้ม

แบบแสดง
แปลน

มาตราส่วน
No Scale

หมายเลขแบบ

แผ่นที่

แบบทั้งหมด

2

3

