



เทศบาลตำบลหนองหัวแรต  
กรมส่งเสริมการปกครองท้องถิ่น  
กระทรวงมหาดไทย

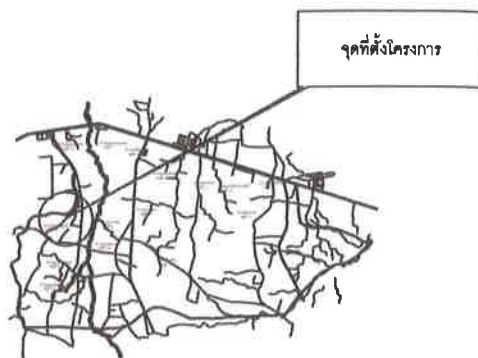
งบอุดหนุนเฉพาะกิจ ปี 2569  
แบบโครงการก่อสร้างถนนคอนกรีตเสริมเหล็ก

บ้านโนนสมบูรณ์ หมู่ที่ 3 ตำบลหนองหัวแรต

ปริมาณงาน ผิวจราจร กว้าง 5.00 เมตร ยาว 1,410 เมตร หน้า 0.15 เมตร  
หรือมีพื้นที่คอนกรีตเสริมเหล็กไม่น้อยกว่า 7,050 ตารางเมตร

สถานที่ก่อสร้าง บ้านโนนสมบูรณ์ หมู่ที่ 3 ตำบลหนองหัวแรต  
อำเภอหนองบุญมาก จังหวัดนครราชสีมา

แบบเลขที่ 11/2569



จุดที่ตั้งโครงการ

จุดเริ่มต้น โครงการ



จุดสิ้นสุดโครงการ

แผนที่สังเขปจุดที่ตั้งโครงการ



เทศบาลตำบลหนองหัวแรด  
กรมส่งเสริมการปกครองท้องถิ่น  
กระทรวงมหาดไทย

### โครงการ

งบประมาณเฉพาะกิจ ปี 2569  
แบบโครงการก่อสร้างถนนแบริดเสริมเหล็ก  
บ้านโนนสมบูรณ์ หมู่ 3 ตำบลหนองหัวแรด  
อำเภอหนองบุญมาก จังหวัดนครราชสีมา

### สถานที่ดำเนินงาน

บ้านโนนสมบูรณ์ หมู่ 3 ตำบลหนองหัวแรด  
อำเภอหนองบุญมาก จังหวัดนครราชสีมา

### สำรวจ/เขียนแบบ

นายศักดิ์ พลหม่อม  
วิศวกรโยธาชำนาญการ

### ตรวจสอบ

นายศักดิ์ พลหม่อม  
ศบย 16089

### วิศวกรโยธาผู้ออกแบบ

ตำแหน่ง

### ตรวจสอบ

สืบศักดิ์ โประกระโทก  
ผู้อำนวยการกองช่าง

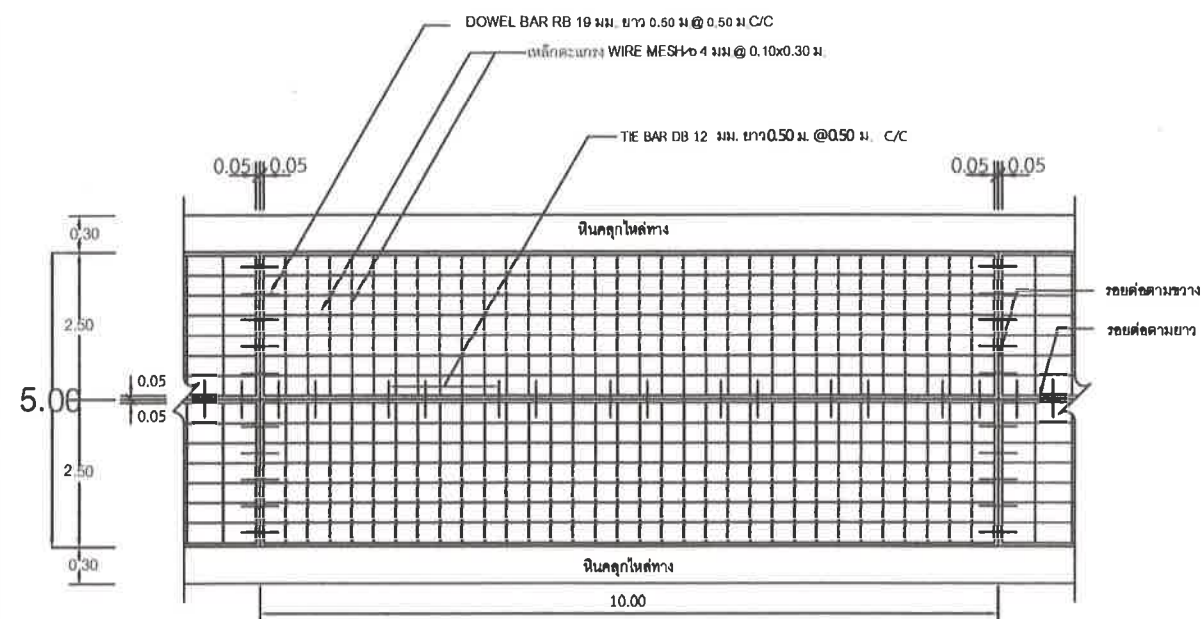
### เห็นชอบโครงการ

นางสาวอริษานันท์ ศิริวิจิตรกุล  
รองปลัดเทศบาล อำเภอหนองหัวแรด  
ปลัดเทศบาลตำบลหนองหัวแรด

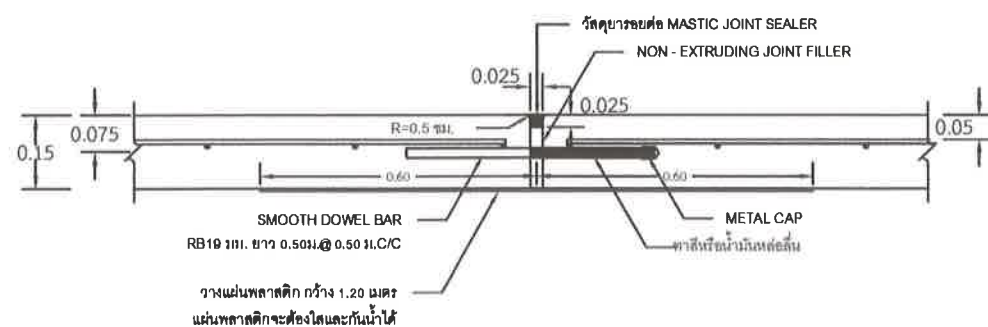
### อนุมัติโครงการ

นายพิระพล ทุมเดชน  
นายกเทศมนตรีเทศบาลตำบลหนองหัวแรด

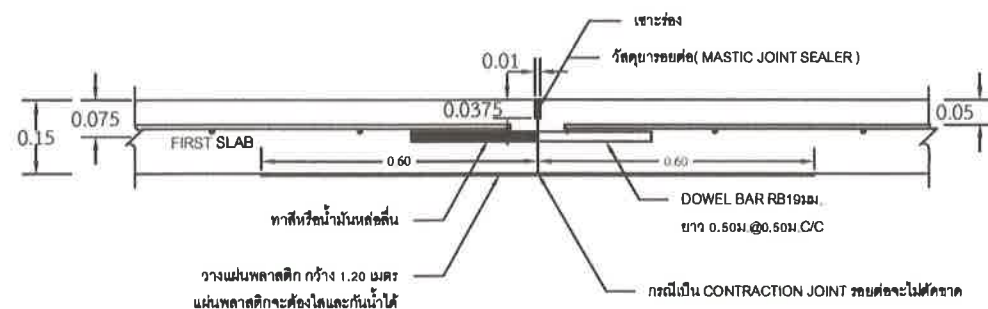
แบบเลขที่ 11/2569



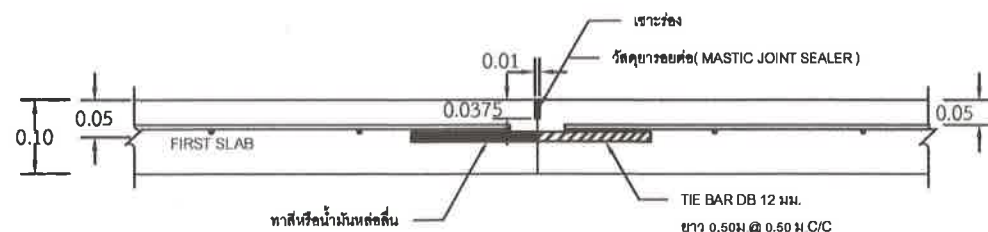
รูปแปลนผิวจราจรคอนกรีตเสริมเหล็ก



ขยายรอยต่อ EXPANSION JOINT



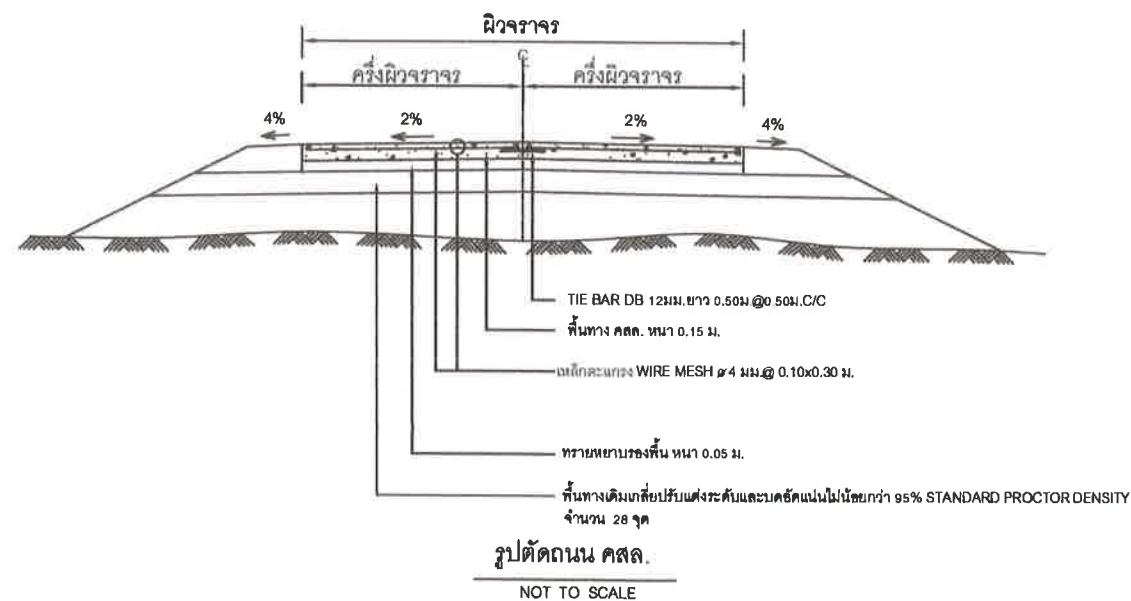
ขยายรอยต่อ CONSTRUCTION JOINT และ CONTRACTION JOINT



ขยายรอยต่อ LONGITUDINAL JOINT

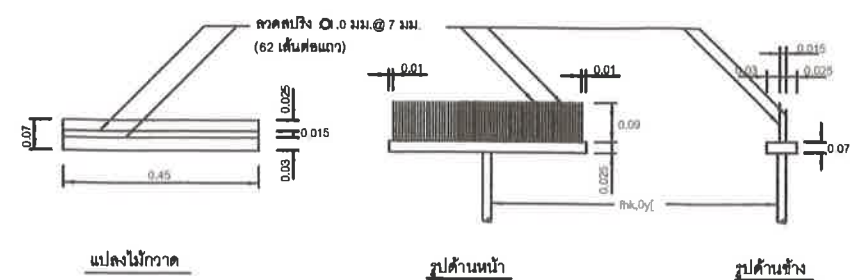
### รายการประกอบแบบก่อสร้างถนน คสล. ในหมู่บ้าน

1. การก่อสร้างถนน คสล. ในหมู่บ้านให้เป็นไปตามมาตรฐานการก่อสร้างทางหลวงชนบท (เฉพาะส่วนที่เกี่ยวข้อง)
2. EXPANSION JOINT ไม่ก่อสร้างทุกระยะ 100 ม. นอกจากมีระยะเหลือไม่ถึง - ม. ให้เหลือระยะและต้องอยู่ระหว่าง - ม.
3. วัสดุรอยต่อคอนกรีตแบบฉีดในชนิดเทร้อน (CONCRETE JOINT SEALER HOT - POURED ELASTIC TYPE) ตาม มอก. 479
4. วัสดุอุดเพื่ออุดรอยต่อคอนกรีต (NON - EXTRUDING JOINT FILLER) ใช้กระเบื้องยางม้วนอย่างละเอียดตาม มอก. 1041
5. ส่วนยุบคอนกรีต (SLUMP) ไม่มากกว่า 10 ซม. และแรงอัด (COMPRESSIVE STRENGTH) ของคอนกรีตตัวอย่างขนาด 15x15x15 ซม. ที่ 28 วัน ต้องไม่น้อยกว่า 320 กก./ตร.ซม.  
- กรณีทดสอบค่าความต้านทานแรงอัดของตัวอย่างคอนกรีตก่อนครบ 28 วัน ต้องไม่น้อยกว่า 320 กก./ตร.ซม. เป็นไปตามหลักวิศวกรรม
6. เหล็กเสริมใช้เหล็กมาตรฐาน มอก. 20 และ มอก. 24
7. ให้ใช้เหล็กตะแกรง WIRE MESH ๔ มม. @ 0.10x0.30 ม.
8. แผ่นพลาสติกที่ใช้ต้องโปร่งแสงกันน้ำได้และหนาน้อย 0.07 มม. ปูเต็มแผ่น
9. มิติต่างๆ ที่แสดงไว้เป็นเมตร นอกจากจะระบุไว้เป็นอย่างอื่น
10. ลวด WELDED WIRE MESH ที่ใช้ทุกขนาดจะต้องมี MINIMUM YIELD STRENGTH ไม่น้อยกว่า 5,500 กก./ตร.ซม.
11. การทำผิวหน้าคอนกรีตให้เรียบ ให้ทำโดยกลไกไม่แปรปรวนจากขอบด้านหนึ่งไปยังขอบอีกด้านหนึ่งโดยจะต้องกลิ้งไม่เกิน 2 มม.
12. เลือกใช้รูปแบบไม่มีรอยต่อตามยาว (NO LONGITUDINAL JOINT) กรณีที่ไม่มีปัญหาพื้นที่ก่อสร้าง และ/หรือ การจราจร โดยให้อยู่ในดุลยพินิจของผู้ออกแบบ
13. ถนน คสล. รับน้ำหนักบรรทุกไม่เกิน 12 ตัน (รถ 2 เพลา 4 ล้อ ยาง 6 เส้น) เหมาะสำหรับการก่อสร้างถนนภายในหมู่บ้านที่มีปริมาณการจราจรต่ำ ไม่เกิน 100 คัน/วัน
14. ให้น้ำบ่มคอนกรีต โดยการฉีดพื้นบริเวณพื้นถนนคอนกรีต หลังจากเทคอนกรีตไปแล้ว 2-3 ชั่วโมง จำนวน 2 เที่ยว



รูปตัดถนน คสล.

NOT TO SCALE



แปลนผิวจราจร

รูปด้านหน้า

รูปด้านข้าง

แบบขยายไม่กวาดลากผิวพื้น ค.ส.ล.



เทศบาลตำบลหนองหัวแรด  
กรมการโยธาธิการและผังเมือง  
กระทรวงมหาดไทย

### โครงการ

งบประมาณ พ.ศ. ๒๕๖๙  
แบบโครงการก่อสร้างถนนคอนกรีตเสริมเหล็ก  
บ้านโนนสมบูรณ์ หมู่ที่ ๓ ตำบลหนองหัวแรด

### สถานที่ดำเนินงาน

บ้านโนนสมบูรณ์ หมู่ที่ ๓ ตำบลหนองหัวแรด  
อำเภอหนองบุญมาก จังหวัดนครราชสีมา

### สำรวจ/เขียนแบบ

นายกิตติ ทดแทน  
วิศวกรโยธานายก

### ตำแหน่ง

### ตรวจสอบ

นายกิตติ ทดแทน  
สย 16008

### ตำแหน่ง

### วิศวกรโยธาผู้ออกแบบ

### ตำแหน่ง

### ตรวจสอบ

สิริเอกพิชิต โปรยกระโทก  
ผู้ชำนาญการก่อสร้าง

### ตำแหน่ง

### เห็นชอบโครงการ

นางสาวธนัชชา นันท์ ศิริวิธิตกุล  
รองนายก อบจ. นครราชสีมา  
นายก อบจ. นครราชสีมา

### ตำแหน่ง

### อนุมัติโครงการ

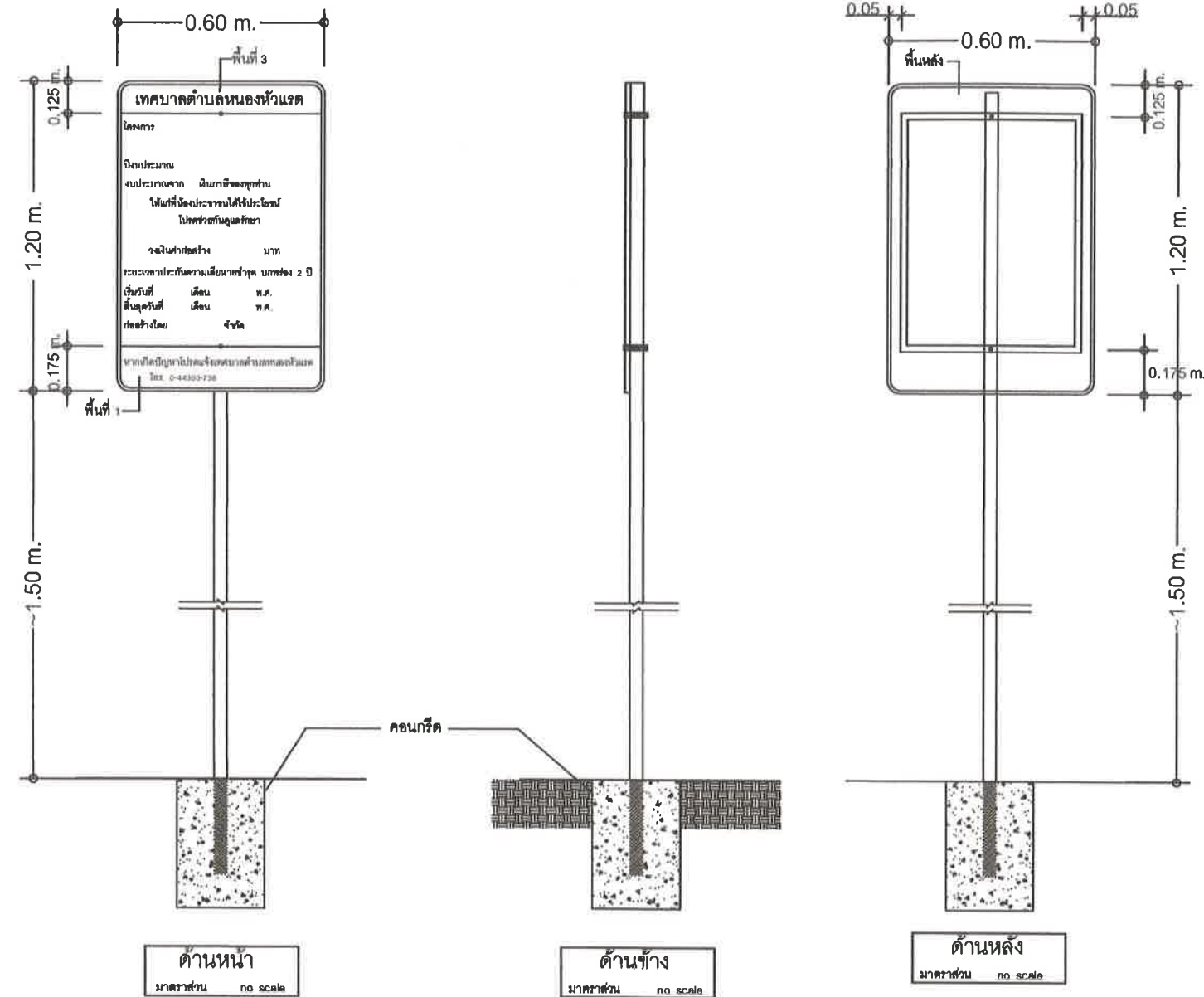
นายกิตติ ทดแทน  
นายก อบจ. นครราชสีมา

### ตำแหน่ง

แบบเลขที่ 11/2569



แบบมาตรฐานป้ายประชาสัมพันธ์โครงการก่อสร้างเทศบาลตำบลหนองหัวแรด  
อำเภอหนองบุญมาก จังหวัดนครราชสีมา



แบบป้ายประชาสัมพันธ์โครงการ



เทศบาลตำบลหนองหัวแรด  
กรมส่งเสริมการปกครองท้องถิ่น  
กระทรวงมหาดไทย

โครงการ

งานชุมชนและสาธารณะ  
แบบโครงการก่อสร้างถนนและสิ่งปลูกสร้าง  
บ้านโนนสมบูรณ์ หมู่ที่ 3 ตำบลหนองหัวแรด

สถานที่ดำเนินงาน

บ้านโนนสมบูรณ์ หมู่ที่ 3 ตำบลหนองหัวแรด  
อำเภอหนองบุญมาก จังหวัดนครราชสีมา

สำรวจ/เขียนแบบ

นายศักดิ์ พลแสน  
วิศวกรโยธาชำนาญการ

ตรวจสอบ

นายศักดิ์ พลแสน  
ตย 18080

วิศวกรโยธาผู้ออกแบบ

ตำแหน่ง

ตรวจสอบ

นายศักดิ์ พลแสน  
ผู้อำนวยการกองช่าง

เห็นชอบโครงการ

นางสาววิภาณี ศรีวิสุทธิกุล  
นายกเทศมนตรีตำบลหนองหัวแรด

อนุมัติโครงการ

นายศักดิ์ พลแสน  
นายกเทศมนตรีตำบลหนองหัวแรด

แบบเลขที่ 11/2569

## แผ่นป้ายแสดงรายละเอียดงานก่อสร้าง

 <h3>เทศบาลตำบลหนองหัวแรต</h3> <p>ที่อยู่ เทศบาลตำบลหนองหัวแรต เลขที่ 100 หมู่ที่ 15 ตำบลหนองหัวแรต อำเภอหนองบุญมาก จังหวัดนครราชสีมา โทร.044-330739</p>	
<p>ชื่อโครงการ _____</p> <p>ปริมาณงาน _____</p> <p>ผู้รับจ้าง _____</p> <p>โทร _____</p>	<p>วงเงินค่าก่อสร้างโครงการ _____</p> <p>เริ่มก่อสร้าง _____</p> <p>สิ้นสุด _____</p> <p>ระยะเวลา _____ วัน</p> <p>ช่างผู้ควบคุมงาน 1. _____</p> <p>โทร. _____</p>
<p align="center"><u>ก่อสร้างด้วยเงินภาษีอากรประชาชน</u></p> <p>หมายเหตุ ให้ผู้รับจ้างดำเนินการติดตั้งแผ่นป้ายงานก่อสร้างไว้ ณ จุดเริ่มต้น และสิ้นสุดงานก่อสร้างอย่างน้อย 2 จุด</p> <p align="right">QR CODE </p>	



เทศบาลตำบลหนองหัวแรต  
กรมส่งเสริมการปกครองท้องถิ่น  
กระทรวงมหาดไทย

#### โครงการ

งบอุดหนุนเฉพาะกิจ ปี 2569  
แบบโครงการก่อสร้างถนนคอนกรีตเสริมเหล็ก  
บ้านโนนสมบูรณ์ หมู่ที่ 3 ตำบลหนองหัวแรต

#### สถานที่ดำเนินงาน

บ้านโนนสมบูรณ์ หมู่ที่ 3 ตำบลหนองหัวแรต  
อำเภอหนองบุญมาก จังหวัดนครราชสีมา

#### สำรวจ/เขียนแบบ

นายกิตติ พลหม่อม  
วิศวกรโยธานายการ

#### ตรวจสอบ

นายกิตติ พลหม่อม  
สย 16089

#### วิศวกรโยธาผู้ออกแบบ

#### ตำแหน่ง

#### ตรวจสอบ

สิบเอกสิริจิต ไชยกระโทก  
ผู้อำนวยการก่อสร้าง

#### เห็นชอบโครงการ

นางสาวณัฏฐาณันท์ ศิริขันธ์วิทยกุล  
รองนายกเทศมนตรีเทศบาลตำบลหนองหัวแรต  
ปลัดเทศบาลตำบลหนองหัวแรต

#### อนุมัติโครงการ

นายพิรพัฒน์ พูลหม่อม  
นายกเทศมนตรีเทศบาลตำบลหนองหัวแรต

#### แบบเลขที่

11/2569

07985420

**โครงการ**

รายการพัสดุหรือครุภัณฑ์ที่ใช้ในโครงการ  
แผนการใช้พัสดุที่มีผลภายในประเทศ

ลำดับ	รายการ	หน่วย	ปริมาณ	ราคาต่อหน่วย (บาท)	เป็นเงิน (รวม)	พัสดุ ในประเทศ	พัสดุ ต่างประเทศ
๑							
๒							
๓							
๔							
๕							
รวม					๖๐๕	๖๐๕	๖๐๕
อัตรา (ร้อยละ)					๑๐๐	๗๐	๓๐

ลงชื่อ ..... (ผู้สัญญาขายผู้รับจ้าง)  
( )

ตารางการจัดทำแผนการใช้ที่ดินที่มีผลภายในประเทศ

**00000000**

**โครงการ**

รายการพิเศษหรือครุภัณฑ์ที่ใช้ในโครงการ  
แผนการใช้หลักในภูมิภาคในประเทศ  
ปริมาณหลักทั้งโครงการ ๑๐๐ (ตัน)

ลำดับ	รายการ	หน่วย	ปริมาณ	เหล็ก ในประเทศ	เหล็ก ต่างประเทศ
๑	เหล็กเส้น	ตัน			
๒	เหล็กข้ออ้อย	ตัน			
๓	เหล็กเส้นกลม	ตัน			
๔					
๕					
รวม			xxx	xxx	xxx
อัตรา (ร้อยละ)			๑๐๐	๙๐	๑๐

ឈ្មោះ ..... (ព្រះសិស្សសិស្សានុសិស្ស)



เทศบาลตำบลหนองหัวแรด  
กรมส่งเสริมการปกครองท้องถิ่น  
กระทรวงมหาดไทย

## โครงการ

จบชุดหนังสือเฉพาะกิจ ปี 2569  
แบบโครงการก่อสร้างถนนคอนกรีตเสริมเหล็ก  
บ้านโนนสมบูรณ์ หมู่ที่ 3 ตำบลหนองหัวแรด

สถานที่ดำเนินงาน

บ้านโนนสมบูรณ์ หมู่ที่ 3 ตำบลหนองบัวแรด  
อำเภอหนองบุญมาก จังหวัดนครราชสีมา

## สำรวจ/เขียนแบบ

ตำแหน่ง นายกิตติ พลนพตม  
วิศวกรโยธาชำนาญการ

ตรวจข้อ

ตำแหน่ง นายกิตติ พงษ์มณี  
สย 10089

วิศวกรรมโยธาผู้ออกแบบ

๓๖

ตรวจสอบ

ตำแหน่ง สิบเอกพิจิต ปรอยกระโทก  
ผู้อำนวยการกองช่าง

เห็นชอบโครงการ

ตำแหน่ง  
นางสาวธนัชชา นันทิ์ ศึกษานิเทศก์  
โรงเรียนบ้านหนองปลาไหล

อนุมัติโครงการ

**ตำแหน่ง** นายกเทศมนตรีเทศบาลตำบลหนองบัวแดง

แบบเลขที่ 11/2569