

แบบสรุปราคากลางงานก่อสร้างทาง สะพาน และท่อเหลี่ยม

โครงการก่อสร้างถนนคอนกรีตเสริมเหล็กสายบ้านโคกพัฒนา หมู่ที่ 17 - บ้านดอนยางเดี่ยว หมู่ที่ 10 พร้อมติดตั้งชุดโคมไฟถนนพลังงานแสงอาทิตย์ฯ ปริมาณงาน ผิวจราจรกว้าง 6.00 เมตร ยาว 1,900 เมตร ทน 0.15 เมตร หรือมีพื้นที่ไม่น้อยกว่า 11,400 ตารางเมตร พร้อมติดตั้งชุดโคมไฟถนนพลังงาน

แสงอาทิตย์แบบประกอบในชุดเดียวกัน จำนวน 65 จุด พร้อมอุปกรณ์ตามบัญชีวิศวกรรมไทย รหัส 07010039

สถานที่ก่อสร้าง สายบ้านโคกพัฒนา หมู่ที่ 17 ตำบลโพงาม อำเภอหนองหาน จังหวัดอุดรธานี

ประมาณราคาโดย

เมื่อวันที่ 25 เดือน ธันวาคม พ.ศ. 2566

ลำดับ	รายการ	หน่วย	จำนวน	ราคาต่อหน่วย	ราคาทุน	F _N	ราคาต่อหน่วย×F _N	ราคากลาง
1	งานก่อสร้างถนนคอนกรีตเสริมเหล็ก							
	1.1 งานเกลี่ยปรับแต่งคันทางเดิม	ตร.ม.	13,300.00	1.73	23,009.00	1.3647	2.36	31,400.38
	1.2 ลูกกรงพร้อมเกลี่ยตกแต่ง	ลบ.ม.	780.00	93.30	72,775.27	1.3647	127.33	99,316.41
	1.3 ทราयरองพื้น	ลบ.ม.	570.00	455.49	259,629.30	1.3647	621.61	354,316.11
	1.4 คอนกรีตโครงสร้าง 1:2:4 (240 ksc.)	ลบ.ม.	1,710.00	2,294.20	3,923,082.00	1.3647	3,130.89	5,353,830.01
	1.5 ตะแกรงเหล็ก wire mesh	ตร.ม.	11,400.00	31.77	362,136.07	1.3647	43.35	494,207.09
	1.6 Expansion Joint	ม.	222.00	139.56	30,982.32	1.3647	190.46	42,281.57
	1.7 Contraction Joint	ม.	2,052.00	64.56	132,477.12	1.3647	88.11	180,791.53
	1.8 Longitudinal Joint	ม.	1,900.00	72.88	138,472.00	1.3647	99.46	188,972.74
	1.9 ค่าแบบข้างติดตามยาว 2 ข้าง	ม.	1,900.00	20.60	39,140.00	1.3647	28.11	53,414.36
2	งานติดตั้งชุดโคมไฟถนน							
	2.1 โคมไฟแอลอีดี โซลาร์เซลล์ รุ่น B lighting	โคม	65.00	25,000.00	1,625,000.00	1.3647	34,117.50	2,217,637.50
	B-320/30 วัตต์ ในบัญชีวิศวกรรมไทย							
	รหัส 07010039 รายการที่ 3							
	2.2 เสาไฟถนนเหล็กชุบกัลวาไนซ์กิ่งเดียว	ต้น	65.00	10,000.00	650,000.00	1.3647	13,647.00	887,055.00
	สูง 6 เมตร แขนยื่น 2 เมตร มอก.2316-2549							
	2.3 ฐานปูนเสาไฟถนนสำเร็จรูป	ฐาน	65.00	5,000.00	325,000.00	1.3647	6,823.50	443,527.50
	ขนาด 0.40x0.40x0.80 ม.							
	2.4 ค่าติดตั้งเสาไฟฟ้าแสงสว่างถนน	จุด	65.00	8,000.00	520,000.00	1.3647	10,917.60	709,644.00
					4,981,703.08		รวม	9,903,222.70
					ตัวอักษร (-เก้าล้านเก้าแสนบาทถ้วน-)		ปรับยอด	9,900,000.00

① ผลรวมค่างานต้นทุนงานก่อสร้าง

= 4,981,703.08 บาท

② ค่า FACTOR F งานก่อสร้างทาง

= 1.3647

ราคาค่าก่อสร้าง/ตารางเมตร 9,900,000.00 / 11,400.00

= 868.42 บาท/ตารางเมตร

ประมาณราคา

(นายธนภัทร ศรีพันดอน)

ผู้ช่วยนายช่างเขียนแบบ

เห็นชอบ

(นายยืนยง มณีโรทา)

ปลัด อบต.โพงาม

ตรวจ

(นายแสวง แสนโคตร)

ผู้อำนวยการกองช่าง

อนุมัติ

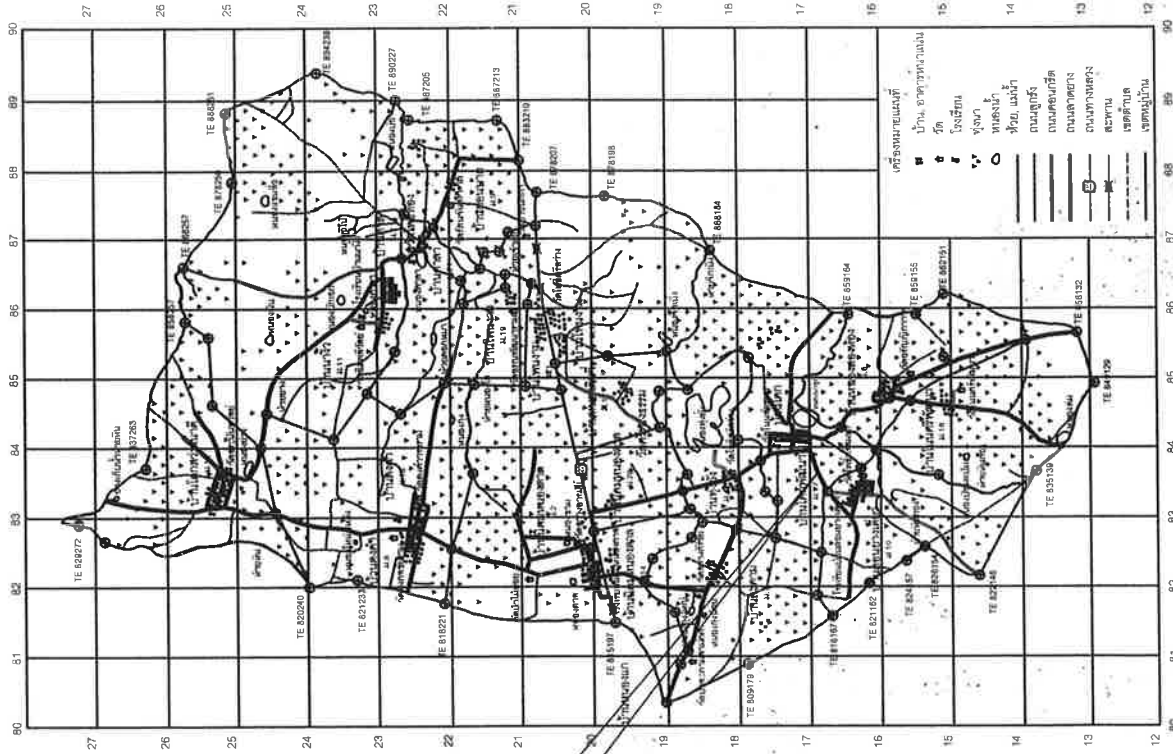
(นายสุนันท์ บุญใบ)

นายก อบต.โพงาม

ทิศเหนือ



แผนที่ตำบลโพรงาม



ที่ตั้งโครงการ

ที่ตั้งโครงการ



องค์การบริหารส่วนตำบลโพรงาม
อ.หนองหาน จ.อุดรธานี

โครงการ

ก่อสร้างถนนคอนกรีตเสริมเหล็กถาวร
บ้านโคกพัฒนา หมู่ที่ 17 - บ้านดอนยางเดี่ยว หมู่ที่ 10
หรือเบ็ดเตล็ดจุด โดยถนนพหลโยธินสายเดิม

แบบแสดง

ที่ตั้งโครงการ

ที่ตั้งโครงการ

บ้านโคกพัฒนา หมู่ที่ 17 - บ้านดอนยางเดี่ยว หมู่ที่ 10
อ.หนองหาน จ.อุดรธานี

เขียนแบบ

นายธนากร ศรีพันดอน
(ผู้ช่วยนายช่างเขียนแบบ)

ตรวจ

นายแสง แสนโคตร
(ผู้อำนวยการกองช่าง)

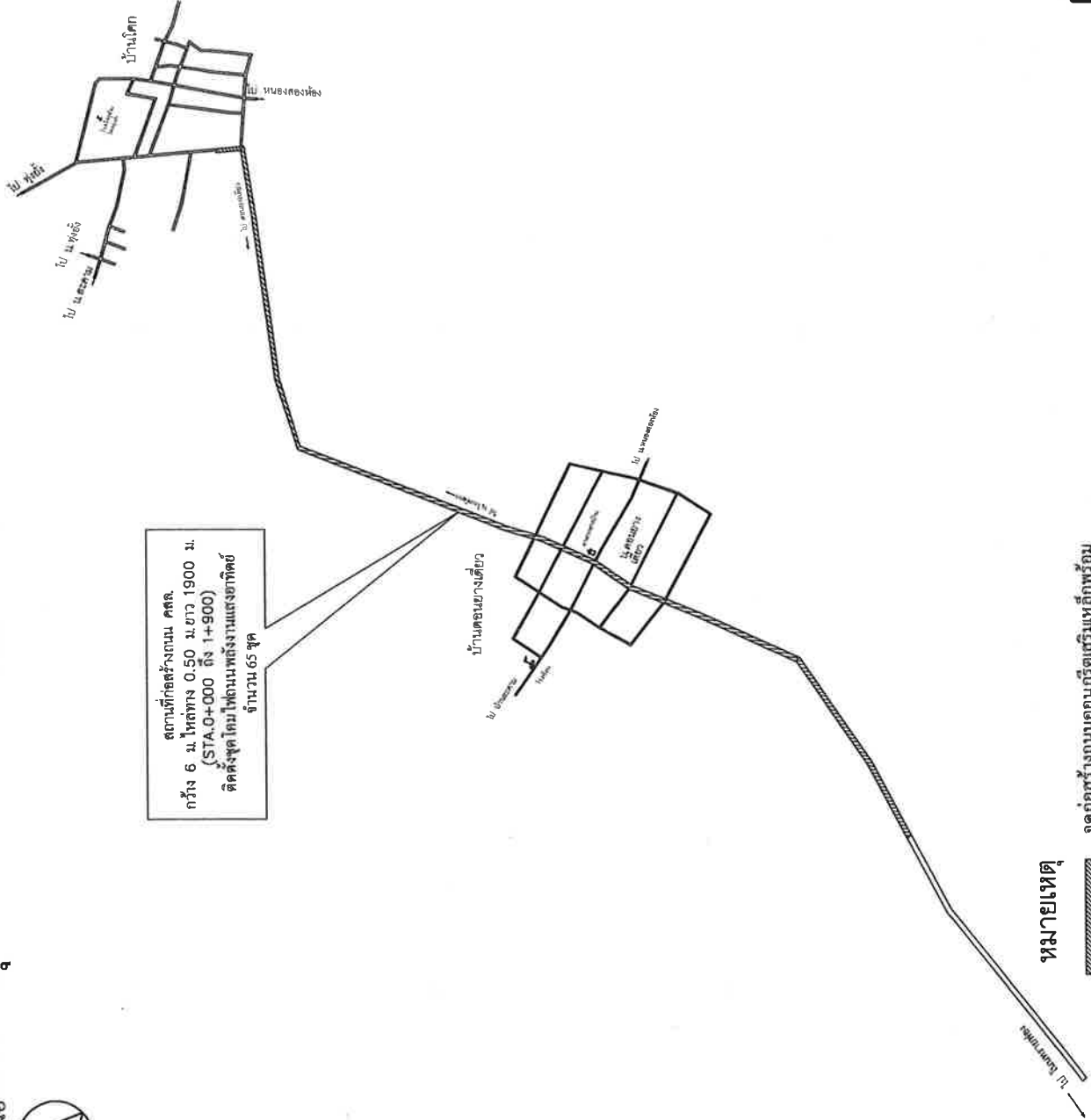
เห็นชอบ

นายนิยม มะลิสา
(ปลัดองค์การบริหารส่วนตำบลโพรงาม)


อนุมัติ

นายสุนันท์ บุญใบ
(นายกองค์การบริหารส่วนตำบลโพรงาม)

ก่อสร้างถนนคอนกรีตเสริมเหล็กสายบ้านโคกพัฒนา หมู่ที่ 17 - บ้านดอนยางเดี่ยว หมู่ที่ 10 ที่เพิ่มมิติตั้งจุดโคมถนนพลังงานแสงอาทิตย์ ต.โพนงาม อ.หนองหาน จ.อุดรธานี



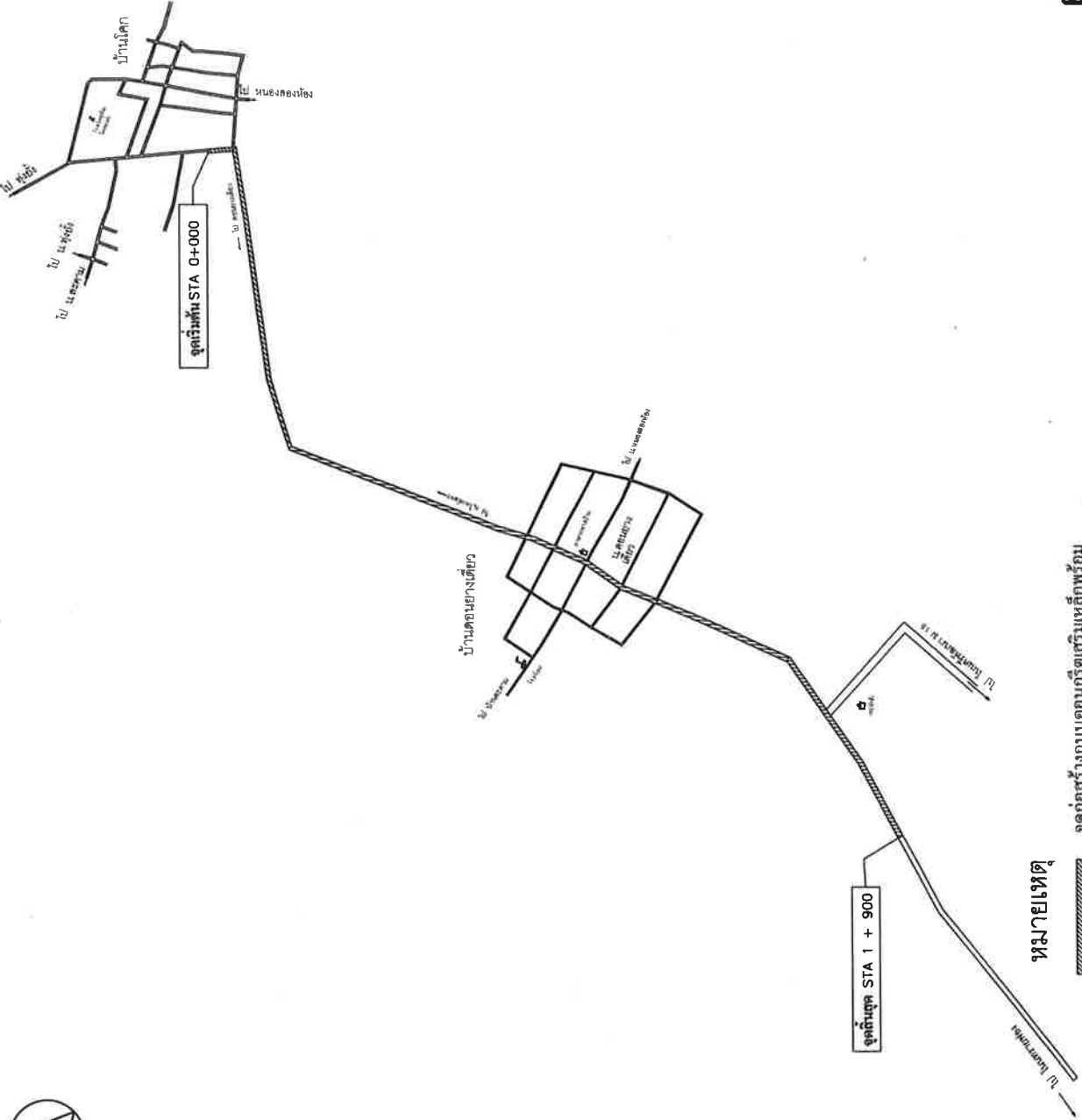
ผังบริเวณ

 <p>องค์การบริหารส่วนตำบลโพนงาม อ.หนองหาน จ.อุดรธานี</p>	<p>โครงการ</p> <p>ก่อสร้างถนนคอนกรีตเสริมเหล็กสาย บ้านโคกพัฒนา หมู่ที่ 17 - บ้านดอนยางเดี่ยว หมู่ที่ 10 พร้อมติดตั้งจุด โคมถนนพลังงานแสงอาทิตย์</p>	<p>แบบแสดง</p> <p>แผนที่สังเขป</p>	<p>ที่ตั้งโครงการ</p> <p>บ้านโคกพัฒนา หมู่ที่ 17 - บ้านดอนยางเดี่ยว หมู่ที่ 10 ต.โพนงาม อ.หนองหาน จ.อุดรธานี</p>	<p>เขียนแบบ</p> <p>นายธนากร ศรีพันธุ์ (ผู้ช่วยนายช่างเขียนแบบ)</p>	<p>ตรวจ</p> <p>นายแสง แสนโคตร (ผู้อำนวยการกองช่าง)</p>	<p>เห็นชอบ</p> <p>นายนิพนธ์ บุญใจ (ปลัดองค์การบริหารส่วนตำบลโพนงาม)</p>	<p>อนุมัติ</p> <p>นายสุรินทร์ บุญใจ (นายกองค์การบริหารส่วนตำบลโพนงาม)</p>	
----------------------------------------------------------------------------------------------------------------------------------------------	-------------------------------------------------------------------------------------------------------------------------------------------------------------	------------------------------------	----------------------------------------------------------------------------------------------------------------------	------------------------------------------------------------------------	------------------------------------------------------------	-----------------------------------------------------------------------------	-------------------------------------------------------------------------------	--


ก่อสร้างถนนคอนกรีตเสริมเหล็กสายบ้านโคกพัฒนา หมู่ที่ 17 - บ้านดอนยางเดี่ยว หมู่ที่ 10

พร้อมติดตั้งชุดโคมถนนพลังงานแสงอาทิตย์

ทิศเหนือ



ผังบริเวณ

 <p>องค์การบริหารส่วนตำบลโพธิ์งาม อ.หนองหาน จ.อุดรธานี</p>	<p>โครงการ ก่อสร้างถนนคอนกรีตเสริมเหล็กสาย บ้านโคกพัฒนา หมู่ที่ 17 - บ้านดอนยางเดี่ยว หมู่ที่ 10 พร้อมติดตั้งชุดโคมถนนพลังงานแสงอาทิตย์</p>	<p>แบบแสดง แผนที่ตั้งเขต</p>	<p>จัดโครงการ บ้านโคกพัฒนา หมู่ที่ 17 - บ้านดอนยางเดี่ยว หมู่ที่ 10 ด.โพธิ์งาม อ.หนองหาน จ.อุดรธานี</p>	<p>เขียนแบบ นายธนภัทร ศรีพันธุ์ดอน (ผู้อำนวยการช่างเขียนแบบ)</p>	<p>ตรวจ นายแสง แสนโคตร (ผู้อำนวยการช่าง)</p>	<p>เห็นชอบ นายเย็น มะยูไวท์ (ปลัดองค์การบริหารส่วนตำบลโพธิ์งาม)</p>	<p>อนุมัติ นายสนั่น นุญไป (นายกองค์การบริหารส่วนตำบลโพธิ์งาม)</p>	
------------------------------------------------------------------------------------------------------------------------------------------------	---------------------------------------------------------------------------------------------------------------------------------------------------------	---------------------------------------	-----------------------------------------------------------------------------------------------------------------	--------------------------------------------------------------------------	------------------------------------------------------	-----------------------------------------------------------------------------	---------------------------------------------------------------------------	--



องค์การบริหารส่วนตำบลโพธาราม
อ.หนองหาน จ.อุดรธานี

โครงการ

ก่อสร้างถนนคอนกรีตเสริมเหล็กสาย
บ้านโคกพัฒนา หมู่ที่ 17 - บ้านดอนยางเดี่ยว หมู่ที่ 10
พร้อมติดตั้งชุด โคมถนนพลังงานแสงอาทิตย์

แบบแสดง

แปลน, แบบขยาย EXPANSION JOINT
แบบขยาย CONTRACTION JOINT

ผังโครงการ

บ้านโคกพัฒนา หมู่ที่ 17 - บ้านดอนยางเดี่ยว หมู่ที่ 10
ด.โพธาราม อ.หนองหาน จ.อุดรธานี

เขียนแบบ

นายธนภัทร ศรีพันดอน
(ผู้ช่วยนายช่างเขียนแบบ)

ตรวจ

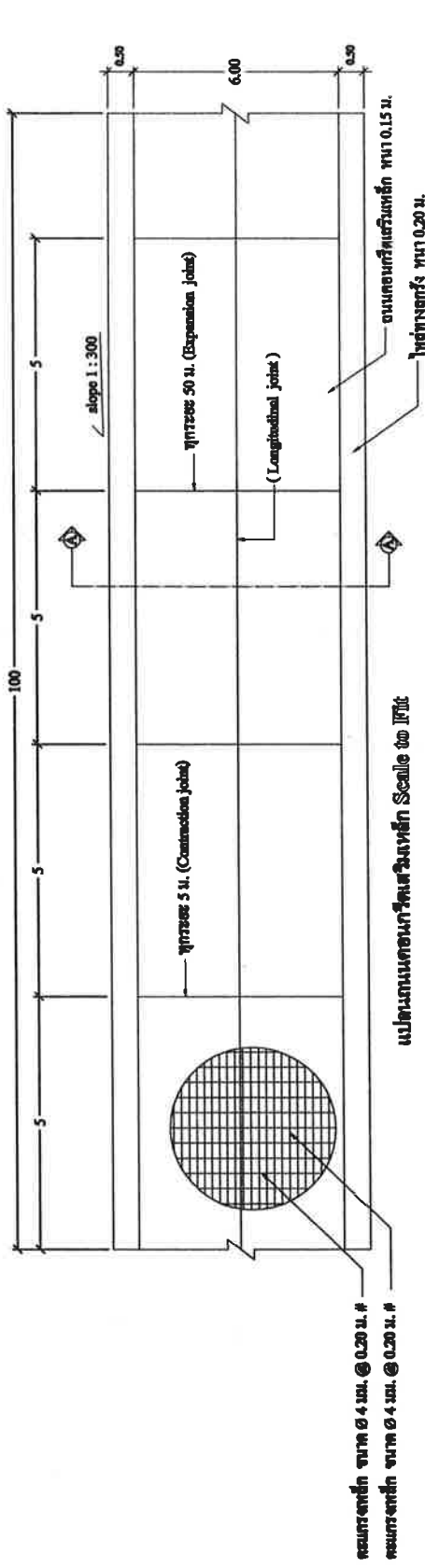
นายแสง แสนโคตร
(ผู้อำนวยการกองช่าง)

เห็นชอบ

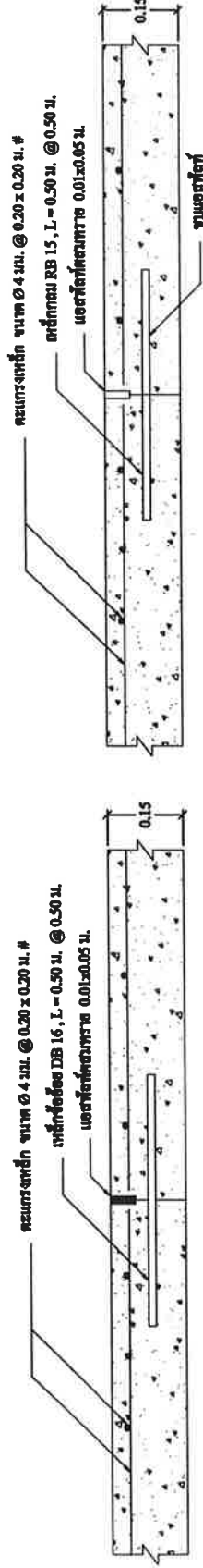
นายชัยขันธ์ มะณีไกรหา
(ปลัดองค์การบริหารส่วนตำบลโพธาราม)

อนุมัติ

นายศุภนันท์ บุญใบ
(นายกองค์การบริหารส่วนตำบลโพธาราม)

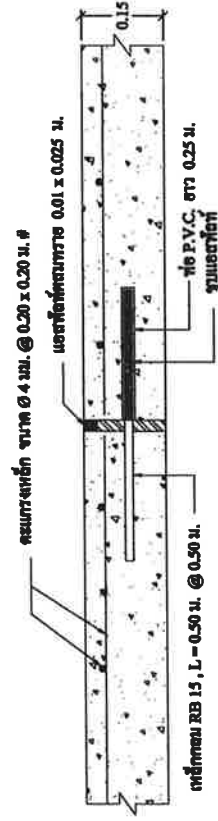


แปลนถนนคอนกรีตเสริมเหล็ก Scale 1:100



แบบขยาย LONGITUDINAL JOINT

แบบขยาย CONTRACTION JOINT



แบบขยาย EXPANSION JOINT



องค์การบริหารส่วนตำบลโพนงาม
อ.หนองหาน จ.อุดรธานี

โครงการ

ก่อสร้างถนนคอนกรีตเสริมเหล็กสาย
บ้านโคกพัฒนา หมู่ที่ 17 - บ้านดอนยางเดี่ยว หมู่ที่ 10
พร้อมติดตั้งคูระบายน้ำตามแนวลำน้ำ

แบบแสดง

แบบขยายการเสริมเหล็กตะแกรง

รูปตัดถนนคอนกรีตเสริมเหล็ก แนว A-A

ที่ตั้งโครงการ

บ้านโคกพัฒนา หมู่ที่ 17 - บ้านดอนยางเดี่ยว หมู่ที่ 10
ต.โพนงาม อ.หนองหาน จ.อุดรธานี

เขียนแบบ

นายธนภัทร ศรีพันดอน
(ผู้ช่วยนายช่างเขียนแบบ)

ตรวจ

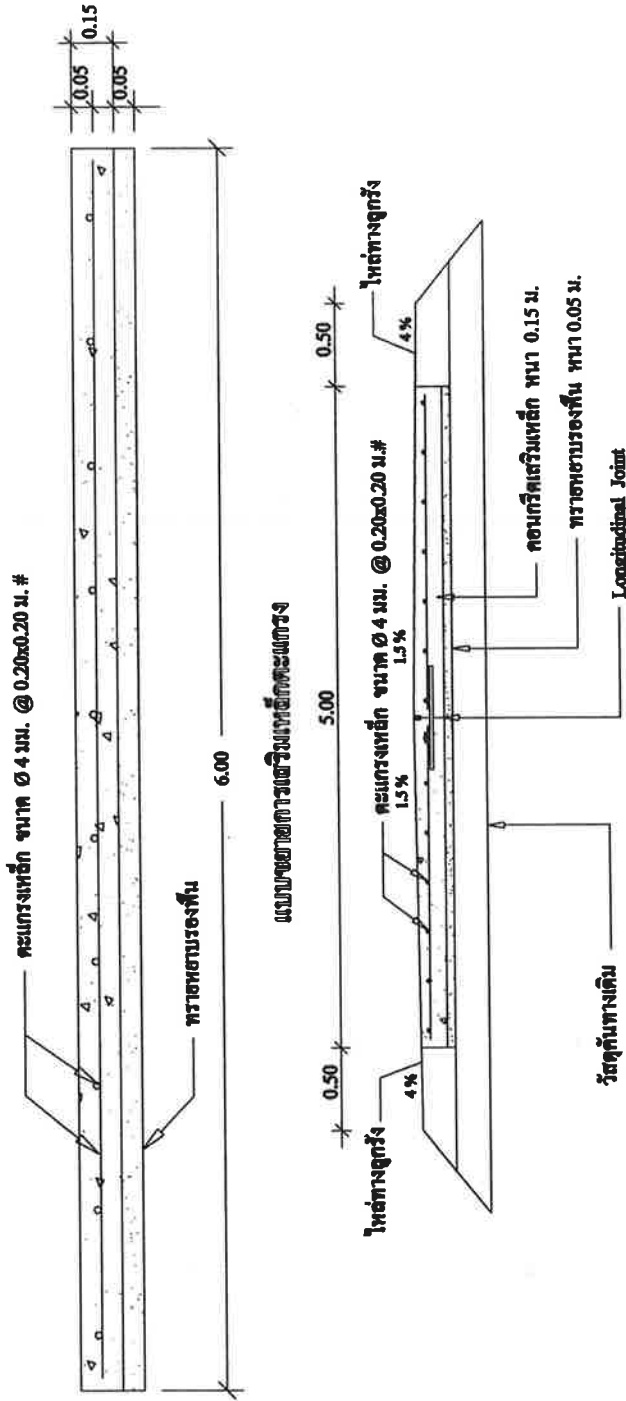
นายเสาว แสน โคตร
(ผู้อำนวยการกองช่าง)

เห็นชอบ

นายชินชง มะณีโรต
(ปลัดองค์การบริหารส่วนตำบลโพนงาม)

อนุมัติ

นายสุนันท์ บุญใบ
(นายกองค์การบริหารส่วนตำบลโพนงาม)



รูปตัดตามคอนกรีตเสริมเหล็ก แนว A-A

ข้อกำหนดสำหรับวัสดุก่อสร้าง

ปูนซีเมนต์

- ให้ใช้ปูนซีเมนต์ปอร์ตแลนด์ มอก.15 ประเภท 1-3 เป็นปูนซีเมนต์ปอร์ตแลนด์ หรือ
ประเภทเกิดแรงสูงเร็ว (HIGH EARLY STRENGTH PORTLAND CEMENT)

ทราย

- ต้องเป็นทรายน้ำจืด หรือทรายบก ที่มีพิศอบ คน แข็งแรง สะอาด

หินกรวด

- ต้องแข็งแรง เป็ผิว ไม่ฝุ่น เป็นไปตามมาตรฐาน มทร. 216 - 2545

- ต้องแข็งแรง เป็ผิว ไม่ฝุ่น เป็นไปตามมาตรฐาน มทร. 216 - 2545

น้ำผสมคอนกรีต

- ให้ใช้น้ำประปา ในกรณีที่หาไม่พอใช้ได้ ให้ใช้น้ำจืดปราศจากสารที่เป็นอันตราย

คอนกรีตและเหล็กเสริม

คอนกรีต

แรงอัดที่กระทำต่อพื้นที่ของแท่งคอนกรีตมาตรฐาน ที่อายุ 28 วัน รมิตดูลบค่า (15x15x15 Cm.) 240 KSC.

หรือ รมิตดูลบค่า (15x30 Cm.) 210 KSC

เหล็กเสริมคอนกรีต

- ตาม มอก. 20/2559 และ 24 / 2559

- คะแนนเหล็กกล้า (WARR MESS) ตาม มอก. ที่ 747 ขนาด 4 มม. @ 0.20x0.20 น. #

หมายเหตุ มิติต่าง ๆ มีหน่วยเป็นเมตร นอกจากระบุเป็นอย่างอื่น