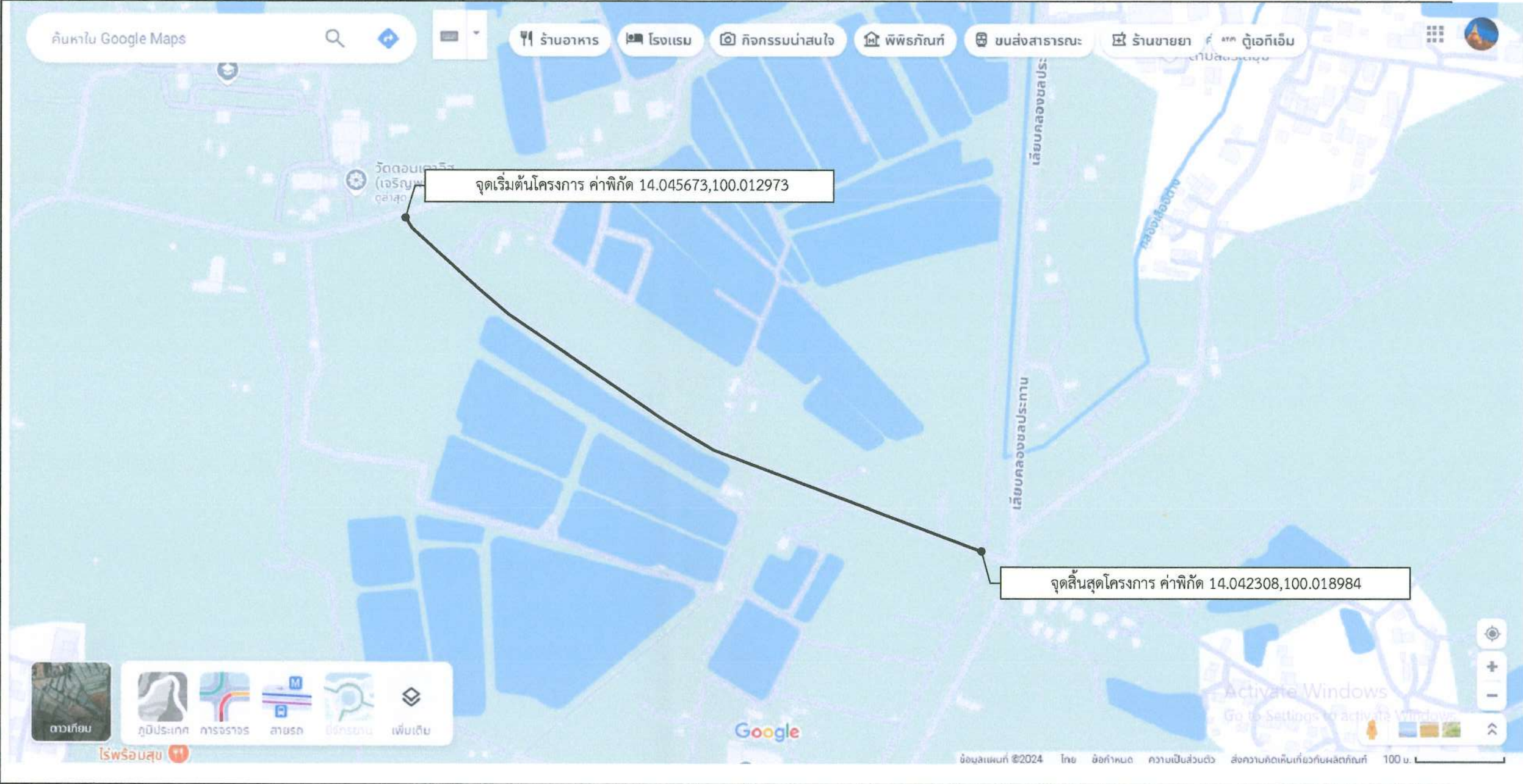




องค์การบริหารส่วนจังหวัดนครปฐม

ปรับปรุงถนนลาดยางแอสฟัลท์ติกคอนกรีต ขนาดพื้นที่ไม่น้อยกว่า 4,500 ตารางเมตร

สายหน้าวัดดอนเตาอิฐ หมู่ที่ 8 ตำบลสระสีมูม เชื่อมต่อ ตำบลดอนข่อย อำเภอกำแพงแสน จังหวัดนครปฐม



รายละเอียดประกอบการปรับปรุงถนนลาดยางแอสฟัลติกคอนกรีต
โดยทำการปรับปรุงเป็นผิวจราจรลาดยางแอสฟัลติกคอนกรีต ขนาดพื้นที่ไม่น้อยกว่า 4,500 ตารางเมตร
(ในกรณีไม่สามารถดำเนินการได้ตามรายละเอียดข้างต้นได้ตามสภาพพื้นที่จริงโดยให้อยู่ในดุลยพินิจของ
ผู้ควบคุมงานแต่ละจะต้องได้ปริมาณงานไม่น้อยกว่าที่กำหนดในแบบ)

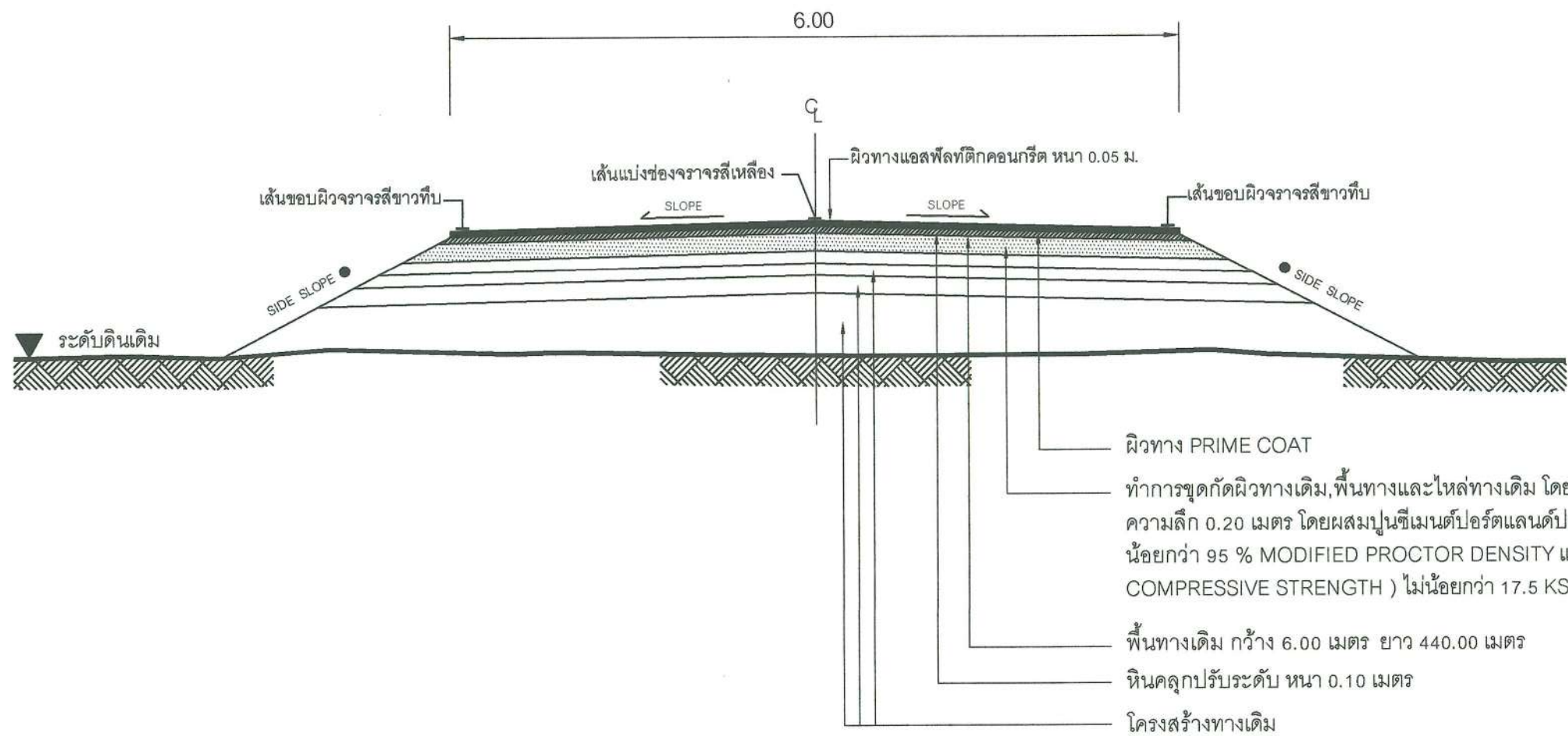
แผ่นที่	รายการแบบก่อสร้าง	หมายเหตุ
1	แผนที่สังเขป	พื้นที่ 4,500 ตร.ม.
2	รูปตัดตามขวางงานปรับปรุงผิวทางแอสฟัลติกคอนกรีต	
3	บัญชีปริมาณงาน	

แผนที่สังเขป

Not to scale

คณะกรรมการจัดทำแบบรายการงานก่อสร้าง
ลงชื่อ.....ประธานกรรมการ
ลงชื่อ.....กรรมการ
ลงชื่อ.....กรรมการ

	องค์การบริหารส่วนจังหวัดนครปฐม		
	แบบเลขที่ ๒๒/2568 ลงวันที่ 6 พ.ย 68	จำนวนแผ่น 4	แผ่นที่ 1
ปรับปรุงถนนลาดยางแอสฟัลติกคอนกรีต ขนาดพื้นที่ไม่น้อยกว่า 4,500 ตารางเมตร สายหน้าวัดดอนเตาอิฐ หมู่ที่ 8 ตำบลสระสีมุ่ม เชื่อมต่อ ตำบลดอนข่อย อำเภอกำแพงแสน จังหวัดนครปฐม			
สำรวจ (นายทศพร ภูไทย)	เขียนแบบ (นางสาววิจิตรา มาลาสิริษา)	ตรวจ (นายวิศักดิ์ ทัพย์สีนวล) วิศวกรโยธา	ตรวจ (นายรังสรรค์ คุ้มมาลีวิทย) หัวหน้าฝ่ายสำรวจและออกแบบ
เห็นชอบ (นางสาวปทุมมาศ กมลเวช) รองปลัดองค์การบริหารส่วนจังหวัดนครปฐม รักษาราชการแทนปลัดองค์การบริหารส่วนจังหวัดนครปฐม		อนุมัติ (นายจิรวัฒน์ สะสมทรัพย์) นายกองค์การบริหารส่วนจังหวัดนครปฐม	



รูปตัดตามขวางงานปรับปรุงผิวทางแอสฟัลติกคอนกรีต

Not to scale

	องค์การบริหารส่วนจังหวัดนครปฐม		
	แบบเลขที่ 63/2568 ลงวันที่ 6 มิ.ย 68	จำนวนแผ่น 4	แผ่นที่ 2
ปรับปรุงถนนลาดยางแอสฟัลติกคอนกรีต ขนาดพื้นที่ไม่น้อยกว่า 4,500 ตารางเมตร สายหน้าวัดดอนเตาอิฐ หมู่ที่ 8 ตำบลสระสี่มุม เชื่อมต่อ ตำบลดอนข่อย อำเภอกำแพงแสน จังหวัดนครปฐม			
สำนวน  (นายทศพร กุไทย)	ตรวจ  (นายจิรพันธ์ ธรรมภักดิ์) ผู้ชำนาญการกองช่าง		
เขียนแบบ  (นางสาววิจิตรา มงคลรักษา)	เห็นชอบ  (นางสาวปทุมมาศ กมลเวช) รองปลัดองค์การบริหารส่วนจังหวัดนครปฐม รักษาการตามแบบผังองค์การบริหารส่วนจังหวัดนครปฐม		
ตรวจ  (นายพิศักดิ์ ทัพยสินกุล) วิศวกรโยธา	อนุมัติ  (นายจิรวัฒน์ สะสมทรัพย์) นายกองค์การบริหารส่วนจังหวัดนครปฐม		
ตรวจ  (นายรังสรรค์ ศุภกสิกรัญ) หัวหน้าฝ่ายสำรวจและออกแบบ			

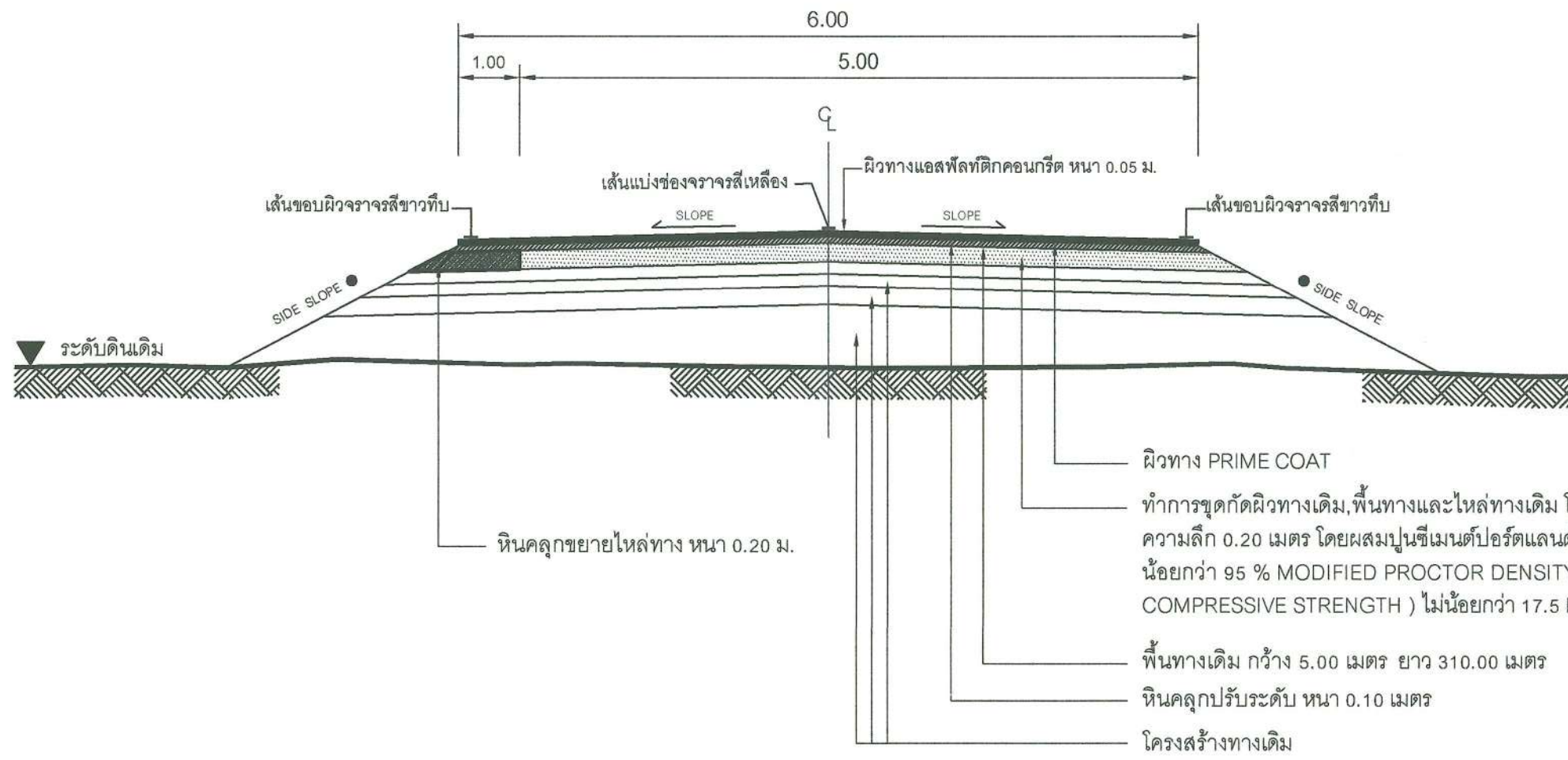
คณะกรรมการจัดทำแบบปรายการงานก่อสร้าง

ลงชื่อ.....ประธานกรรมการ

ลงชื่อ.....กรรมการ

ลงชื่อ.....กรรมการ

หมายเหตุ : คัดลอกจาก งานบำรุงรักษาทาง กรมทางหลวงชนบท



รูปตัดตามขวางงานปรับปรุงผิวทางแอสฟัลติกคอนกรีต

Not to scale

คณะกรรมการจัดทำแบบรายการงานก่อสร้าง
 ลงชื่อ.....ประธานกรรมการ
 ลงชื่อ.....กรรมการ
 ลงชื่อ.....กรรมการ

หมายเหตุ: คัดลอกจาก งานบำรุงรักษาทาง กรมทางหลวงชนบท

	องค์การบริหารส่วนจังหวัดนครปฐม		
	แบบเลขที่ 66/2568 ลงวันที่ 6 มิ.ย 68	จำนวนแผ่น 4	แผ่นที่ 3
ปรับปรุงถนนลาดยางแอสฟัลติกคอนกรีต ขนาดพื้นที่ไม่น้อยกว่า 4,500 ตารางเมตร สายหน้าวัดดอนเตาอิฐ หมู่ที่ 8 ตำบลสระสีมูม เชื่อมต่อ ตำบลดอนข่อย อำเภอกำแพงแสน จังหวัดนครปฐม			
สำนวน (นายพิเชต พิเชต)	ตรวจ (นายจิรพันธ์ จิรพันธ์) ผู้อำนวยการกองช่าง		
เขียนแบบ (นางสาวจิรพันธ์ จิรพันธ์)	เห็นชอบ (นางสาวจิรพันธ์ จิรพันธ์) รองปลัดองค์การบริหารส่วนจังหวัดนครปฐม รักษาการแทนปลัดองค์การบริหารส่วนจังหวัดนครปฐม		
ตรวจ (นายจิรพันธ์ จิรพันธ์) วิศวกรโยธา	อนุมัติ (นายจิรพันธ์ จิรพันธ์) นายช่างบริหารส่วนจังหวัดนครปฐม		
ตรวจ (นายจิรพันธ์ จิรพันธ์) หัวหน้าฝ่ายสำรวจและออกแบบ			

บัญชีปริมาณงาน				
ลำดับ	รายการ	ปริมาณ	หน่วย	หมายเหตุ
1	งานพื้นทาง			
	1.1 งาน PAVEMENT IN - PLACE RECYCLING	4,500.00	ตร.ม.	
	1.2 งานหินคลุกขยายไหล่ทาง	62.00	ลบ.ม.	
2	งานผิวทาง			
	1.3 งานหินคลุกปรับระดับ	465.00	ลบ.ม.	
	2.1 Prime Coat บนผิวทาง	4,500.00	ตร.ม.	
3	งานตีเส้นจราจร			
	2.2 ผิวทางแอสฟัลติกค้อนกริต หนา 5 ซม. (ปูบน Prime Coat)	4,500.00	ตร.ม.	
	3.1 งาน RUMBLE STRIPS	30.00	ตร.ม.	
4	งานป้ายจราจร			
	3.2 งานสีเทอร์โมพลาสติก ตีเส้น 3 เส้น (กว้าง 10 ซม.)	200.50	ตร.ม.	
	4.1 งานป้ายจราจร แบบ บ 1	1.00	ชุด	
5	งานป้ายจราจร			
	4.2 งานป้ายจราจร แบบ บ 33	1.00	ชุด	
	4.3 งานป้ายจราจร แบบ ต 1	1.00	ชุด	
	งานเสาเข็ม			
	4.4 งานป้ายจราจร แบบ ต 2	1.00	ชุด	
	4.5 งานป้ายจราจร แบบ ต 11	1.00	ชุด	
	งานเสาเข็ม			
	4.6 งานป้ายจราจร แบบ ต 25	1.00	ชุด	
	5.1 งานเสาเข็มโอ ขนาด 0.18 x 0.18 x 3.00 ม. STA. 0+530 - 0+545	60.00	ท่อน	

หมายเหตุ

ข้อกำหนดเกี่ยวกับการใช้วัสดุก่อสร้าง/ครุภัณฑ์ตามสัญญาก่อสร้าง

เพื่อส่งเสริมการใช้ สินค้า/ผลิตภัณฑ์ ที่ผลิตในประเทศ

- ผู้รับจ้างต้องใช้วัสดุก่อสร้างหรือครุภัณฑ์ที่เป็นส่วนหนึ่งของงานก่อสร้าง(ถ้ามี) ตามโครงการก่อสร้าง โดยต้องเป็นวัสดุก่อสร้างหรือครุภัณฑ์ที่เป็นผลิตภัณฑ์ที่ผลิตภายในประเทศ ไม่น้อยกว่าร้อยละ 60 ของมูลค่าวัสดุก่อสร้างที่ใช้ในโครงการก่อสร้างนี้ ทั้งนี้หากงานก่อสร้างมีวัสดุ ก่อสร้างที่เป็นหลัก จะต้องใช้วัสดุก่อสร้างที่เป็นหลักซึ่งเป็นสินค้าผลิตภายในประเทศ ไม่น้อยกว่าร้อยละ 90 ของปริมาณหลักที่ใช้ตามสัญญาก่อสร้างนี้
- ผู้รับจ้างต้องเสนอแผนการใช้วัสดุก่อสร้าง/ครุภัณฑ์ ที่ เป็นผลิตภัณฑ์ที่ผลิตภายในประเทศ (งานจ้างก่อสร้างและไม่ใช่งานก่อสร้าง วงเงินเกิน 500,000 บาท และสัญญาเกิน 60 วัน) ตามสัญญาจ้างก่อสร้างนี้ ตามเอกสาร ภาคผนวก 2 และ ภาคผนวก 3 (ภาคผนวก 3 เฉพาะกรณีที่เป็นงานก่อสร้างที่มีวัสดุก่อสร้างที่เป็นหลัก) ให้ผู้ว่าจ้างเสนอแผนฯ ตามระยะเวลาที่กำหนดในสัญญาจ้าง(ถ้ามี) แต่ต้องไม่ช้ากว่า 60 วันหลังลงนามในสัญญาจ้างก่อสร้าง แผนการใช้วัสดุก่อสร้างฯที่ผู้รับจ้างเสนอ สามารถปรับเปลี่ยนได้ตามความจำเป็น เพื่อให้มูลค่า/ปริมาณ การใช้วัสดุก่อสร้างฯซึ่งเป็นผลิตภัณฑ์ที่ผลิตในประเทศไม่น้อยกว่าร้อยละ 60 ทั้งนี้ผู้รับจ้างต้องแจ้ง การปรับแผนให้ผู้ว่าจ้างก่อสร้างทราบก่อนดำเนินการนำวัสดุก่อสร้างฯ ตามแผนที่ปรับใหม่มาใช้ล่วงหน้า อย่างน้อย 7 วัน ทั้งนี้ต้องก่อนการส่งมอบงานแต่ละงวด
- ผู้รับจ้างต้องแสดงหลักฐานมาพร้อมแผนฯเพื่อประกอบการพิจารณาและตรวจสอบว่าวัสดุก่อสร้าง/ครุภัณฑ์ เป็นผลิตภัณฑ์ที่ผลิตภายในประเทศ อย่างใดอย่างหนึ่งแล้วแต่กรณีดังนี้
 - 1.) สำเนาใบรับรองสินค้าที่ผลิตในประเทศ Made in Thailand (MIT) ที่ออกโดยสภาอุตสาหกรรมแห่งประเทศไทย
 - 2.) ฉลากสินค้า ที่แสดงว่าเป็นสินค้าที่ผลิตในประเทศไทย
 - 3.) หลักฐานแสดงที่ตั้งของแหล่งผลิต ที่สามารถแสดงได้ว่าเป็นวัสดุก่อสร้างที่เป็นผลิตภัณฑ์ในประเทศ เช่น ตำแหน่งที่ตั้งโรงโม่หิน ท่าทราย บ่อดิน เป็นต้น

คณะกรรมการจัดทำแบบรายการงานก่อสร้าง
ลงชื่อ.....ประธานกรรมการ
ลงชื่อ.....กรรมการ
ลงชื่อ.....กรรมการ

	องค์การบริหารส่วนจังหวัดนครปฐม				
	แบบเลขที่ 63/2568	จำนวนแผ่น 4	แผ่นที่ 4		
	ลงวันที่ 6 พ.ย 68				
ปรับปรุงถนนลาดยางแอสฟัลติกค้อนกริต ขนาดพื้นที่ไม่น้อยกว่า 4,500 ตารางเมตร สายหน้าวัดดอนเตาอิฐ หมู่ที่ 8 ตำบลสระสีมุ่ม เชื่อมต่อ ตำบลดอนข่อย อำเภอกำแพงแสน จังหวัดนครปฐม					
สำรวจ		(นายทศพร ภูไทย)	ตรวจ		(นายจิรพันธ์ ธรรมภิบาล)
เขียนแบบ		(นางสาววิจิตรา มาลาภิชา)	เห็นชอบ		(นางสาวปทุมมาศ กมลเวช)
ตรวจ		(นายพรศักดิ์ ทัพย์สินวงศ์)	รองอธิบดีองค์การบริหารส่วนจังหวัดนครปฐม รักษาการตามปลัดองค์การบริหารส่วนจังหวัดนครปฐม		
ตรวจ		(นายรังสรรค์ คุงมาลศิริบุญ)	อนุมัติ		(นายจิรวัฒน์ สะสงทรัพย์)
		หัวหน้าฝ่ายสำรวจและออกแบบ			นายกองค์การบริหารส่วนจังหวัดนครปฐม