

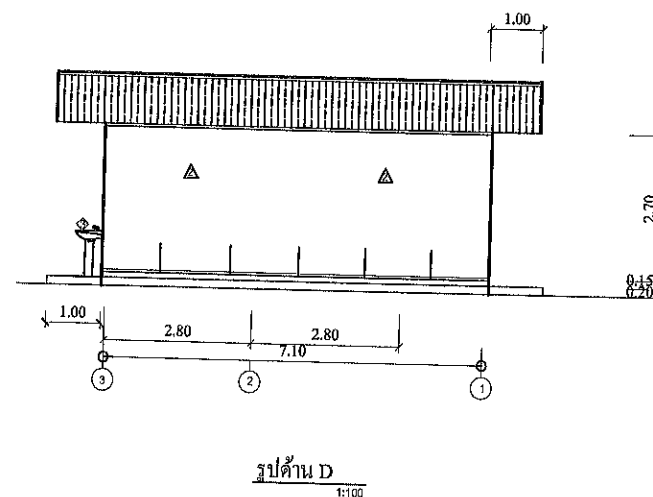
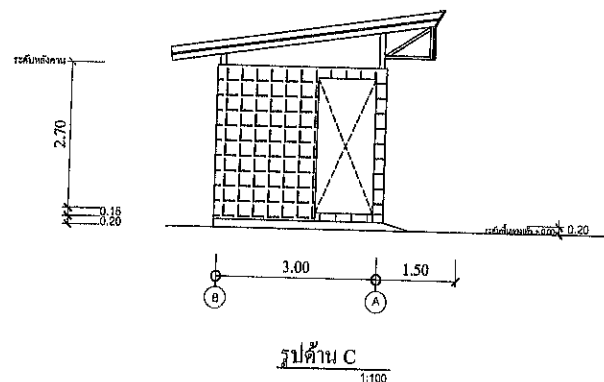
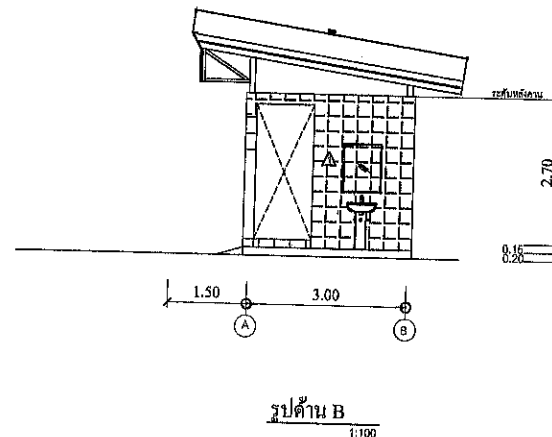
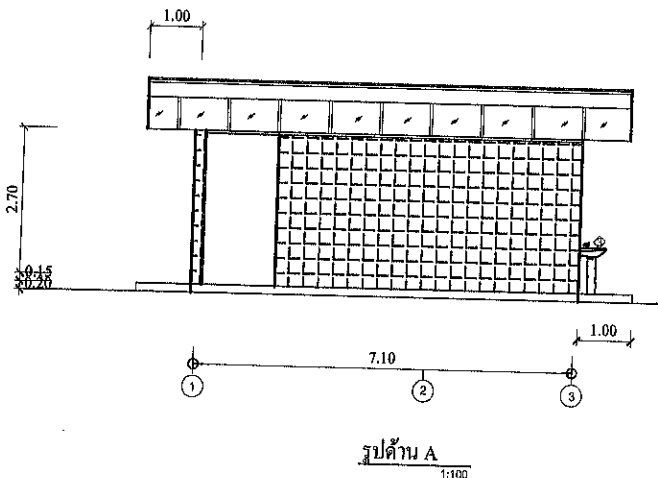
โครงการก่อสร้างอาคารเอนกประสงค์บ้านเกาะแก้วพร้อมอาคารประกอบ(งานก่อสร้างห้องน้ำ) บ้านเกาะแก้ว หมู่ที่ 1 ตำบลเขาดอก อำเภอกะเนียนซา จังหวัดสุราษฎร์ธานี

ก่อสร้างห้องน้ำ กว้าง 3.70 เมตร ยาว 5.60 เมตร สูง 2.70 เมตร จำนวน 1 หลัง (รายละเอียดตามแบบแปลนของ อบต.เขาดอก)



ของ
องค์การบริหารส่วนตำบลเขาดอก
อำเภอกะเนียนซา จังหวัดสุราษฎร์ธานี

กองช่าง อบต. เขาดอก
โทร. 077 - 310 - 931
โทรสาร. 077 - 310 - 931



นายดิทธีพันธ์ เกตุเรน
สย.13307



โครงการ
ก่อสร้างอาคารเอนกประสงค์
บ้านเกาะแก้ว
พร้อมอาคารประกอบ
(งานก่อสร้างห้องน้ำ)

แบบแสดง

รูปด้าน A,B,C,D

เขียนแบบ

นายฉัตรชัย สุริยะจันทร์
ผช.นายช่างโยธา

ออกแบบ

นายสนธยา แซ่ลิ้ม
นายช่างโยธาสานาญงาน

ตรวจสอบ

นางจุฬารัตน์ กุลศิริ
รองปลัด อบต.เขาดอก
รักษาการนายช่าง ผอ.กองช่าง

เห็นชอบ

นายโสภาส อนุชาญ
ปลัด อบต.เขาดอก

อนุมัติ

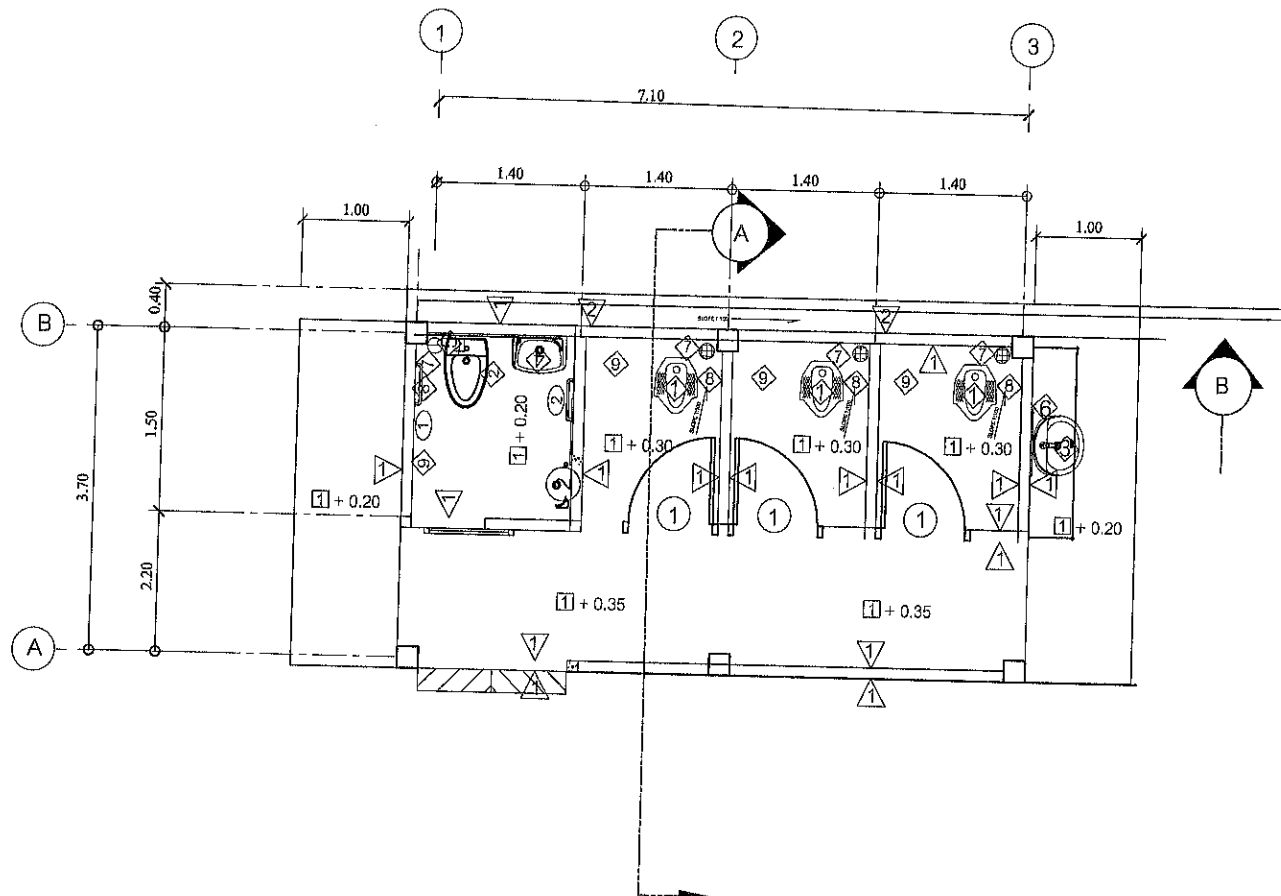
นายณรงค์ศักดิ์ วรคังคิธร
นายก อบต.เขาดอก

ว.ด.ป.
มีนาคม 2568

แผ่นที่

1

จำนวน
13



แปลนพื้น
1:50



โครงการ
ก่อสร้างอาคารเอนกประสงค์
บ้านเกาะแก้ว
พร้อมอาคารประกอบ
(งานก่อสร้างที่ถ้อง)

แบบแสดง

แปลนพื้น

เขียนแบบ

นายฉัตรชัย สุริยะจันทร์
ผช. นายช่างโยธา

ออกแบบ

นายสนธิ์ชัย แซ่ลิ้ม
นายช่างโยธานำงาน

ตรวจสอบ

นางจุฬารัตน์ กุลศิริ
รองปลัด อบต.เขาตอก
รักษาการแทน ผอ.กองช่าง

เห็นชอบ

นายไกรลาส อนุชาญ
ปลัด อบต.เขาตอก

อนุมัติ

นายณรงค์ศักดิ์ วงศ์พงศ์ธร
นายก อบต.เขาตอก

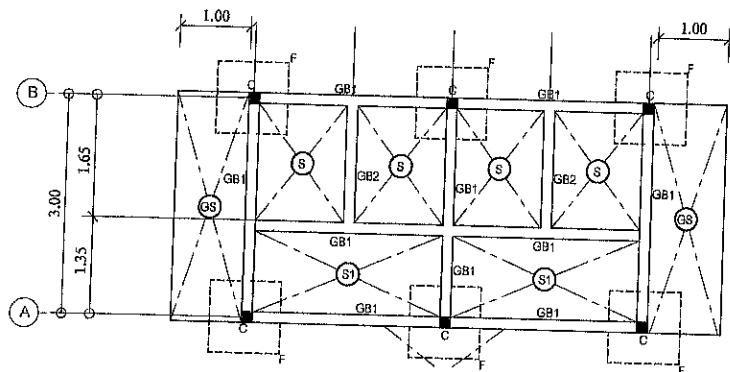
ว.ด.บ.
มีนาคม 2568

แผ่นที่

2

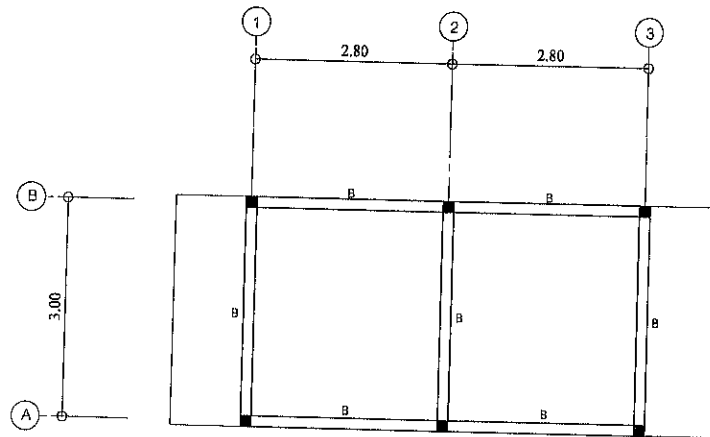
จำนวน
13

นายสิทธิวัฒน์ เกตุเรน
สช.13307



แปลนคาน ฐานราก

1:75



แปลนคานรับ โครงหลังคา

1:75

นายสิทธิชัย เกตุเรน
สย.13307



โครงการ
ก่อสร้างอาคารเอนกประสงค์
บ้านเกาะแก้ว
พร้อมอาคารประกอบ
(งานก่อสร้างห้องน้ำ)

แบบแสดง

แปลนคานฐานราก
แปลนคานรับโครงหลังคา

เขียนแบบ

นายจิตรชัย สุริยะจันทร์
ผช. นายช่างโยธา

ออกแบบ

นายสนธยา แซ่ลิ้ม
นายช่างโยธาวินิจฉัยงาน

ตรวจสอบ

นางจุฬารัตน์ กุลศิริ
รองปลัด อบต.เขาตอก
รักษาการแทน ผอ.กองช่าง

เห็นชอบ

นายโอภาส อนุชาญ
ปลัด อบต.เขาตอก

อนุมัติ

นายณรงค์ศักดิ์ วงศ์พงศ์
นายก อบต.เขาตอก

ว.ค.ป.

พินาคม 2568

แผ่นที่

3

จำนวน

13

รายการวัสดุ MATERIAL SCHEDULE

รายการวัสดุพื้น FLOOR MATERIAL SCHEDULE

สัญลักษณ์ SYMBOLS	รายละเอียด DESCRIPTION
1	พื้น คสล.หนา 0.08 ม. ปูกระเบื้อง เซรามิค 12"x12" (สีเลือกขณะก่อสร้าง)

รายการวัสดุผนัง WALL MATERIAL SCHEDULE

สัญลักษณ์ SYMBOLS	รายละเอียด DESCRIPTION
1	ผนังก่อซีเมนต์บล็อก ฉาบปูน ปูกระเบื้องเซรามิค 12"x12" (สีเลือกขณะก่อสร้าง)
2	ผนังก่อซีเมนต์บล็อก ฉาบปูนเรียบ ทาสี (สีเลือกขณะก่อสร้าง)

รายการสุขภัณฑ์

สัญลักษณ์ SYMBOLS	รายละเอียด DESCRIPTION
1	โถส้วมแบบหย่อนฐานสูง
2	โถส้วมแบบชักโครก พร้อมอุปกรณ์ครบชุด
3	อ่างล้างหน้าแบบแขวนพร้อมขา พร้อมอุปกรณ์ครบชุด
4	อ่างล้างหน้าแบบแขวนผนัง พร้อมอุปกรณ์ครบชุด
5	สายฉีดชำระ
6	กระโถนล้างทรวงสีเหลี่ยม ขนาดไม่น้อยกว่า 0.55 x 0.75 ม. กรอบไม้
7	ตะแกรงดักผงและดักกลิ่น แบบเหลี่ยม (ท่อ 2")
8	ที่ใส่กระดาษชำระแบบฝังผนัง
9	ถังใส่น้ำแบบคอนกรีตผิวเรียบ ขนาดกว้าง 0.40 ม. ยาว 0.70 ม. ลึก 0.40 ม.

รายการบ่อน้ำบาดาลเสีย

รายละเอียด DESCRIPTION
เป็นบ่อน้ำบาดาลเสียสำหรับชนิดกระเบื้อง-กรองใ้อากาศ ขนาดความจุ 4,000 ลิตร

รายละเอียดทั่วไป

- ติดสัญลักษณ์เครื่องหมาย ขนาดติดเกอร์ตามความเหมาะสม
- งานเหล็กกรุผนังทาสีกันสนิมอย่างน้อย 2 ครั้ง ก่อนทาสีจริง



โครงการ
ก่อสร้างอาคารเอนกประสงค์
บ้านเกาะแก้ว
พร้อมอาคารประกอบ
(งานก่อสร้างห้องน้ำ)

แบบแสดง

รายการวัสดุ

เขียนแบบ

นายจิตรชัย สุริยะจันทร์
ผช.นายช่างโยธา

ออกแบบ

นายสนธยา แซ่ลิ้ม
นายช่างโยธานำงาน

ตรวจสอบ

นางจุฬารัตน์ กุลศิริ
รองปลัด อบต.เขาตอก
รักษาการแทน ผอ.กองช่าง

เห็นชอบ

นายโอภาส อนุชาญ
ปลัด อบต.เขาตอก

อนุมัติ

นายณรงค์ศักดิ์ วรพงศ์ศรี
นายก อบต.เขาตอก

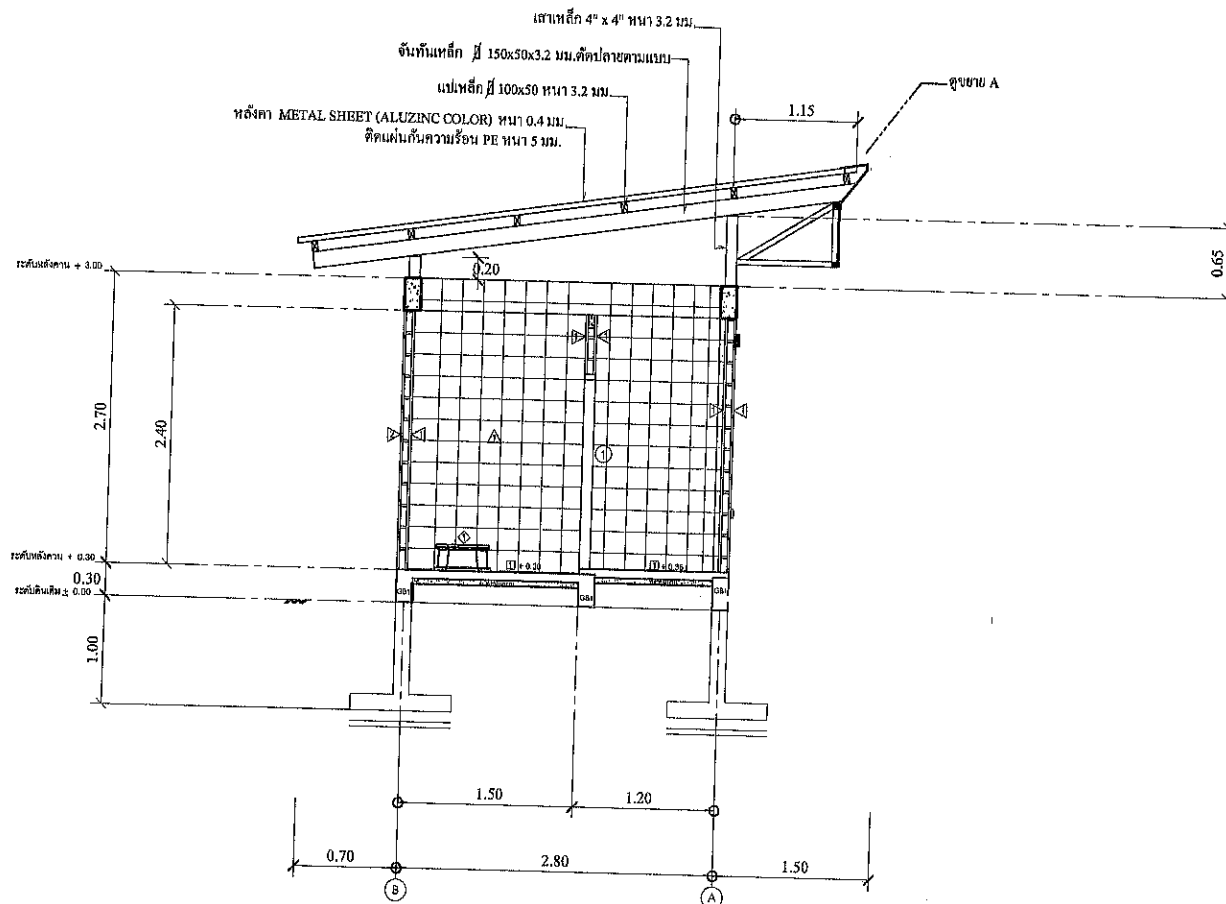
ว.ด.ป.
มีนาคม 2568

แผ่นที่

4

จำนวน
13

นายดิถีอินท์ เกตุเรน
ตย.13307



รูปตัด A

1:50



โครงการ
ก่อสร้างอาคารเอนกประสงค์
บ้านเกาะแก้ว
พร้อมอาคารประกอบ
(งานก่อสร้างห้องน้ำ)

แบบแสดง

รูปด้าน A

เขียนแบบ

นายฉัตรชัย สุริยะจันทร์
ผช. นายช่างโยธา

ออกแบบ

นายสนธยา แซ่ลิ้ม
นายช่างโยธานาฏงาน

ตรวจสอบ

นางจุฬารัตน์ กุลศิริ
รองปลัด อบต.เขาตอก
รักษาการแทน ผอ.กองช่าง

เห็นชอบ

นายไอลาส อนุชาญ
ปลัด อบต.เขาตอก

อนุมัติ

นายณรงค์ศักดิ์ วงศ์พงศ์
นายก อบต.เขาตอก

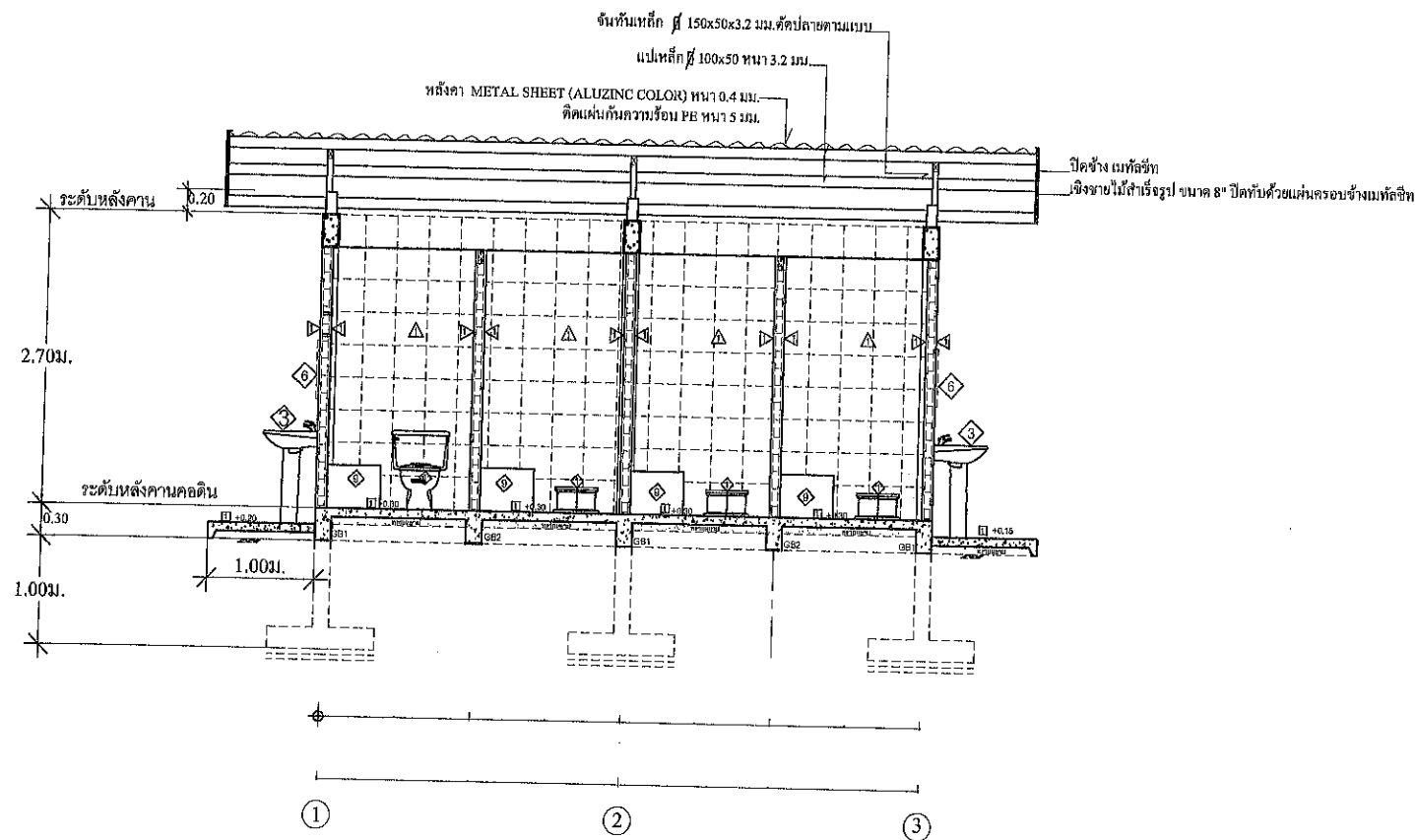
ว.ต.ป.
มีนาคม 2568

แผ่นที่

5

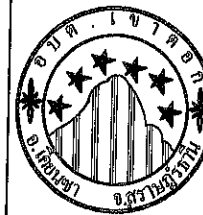
จำนวน
13

นายสิทธิพันธ์ เกตุเรือน
สย.13307



รูปตัด B

1:50



โครงการ
ก่อสร้างอาคารเอนกประสงค์
บ้านเกาะแก้ว
พร้อมอาคารประกอบ
(งานก่อสร้างห้องน้ำ)

แบบแสดง

รูปตัด B

เขียนแบบ

นายฉัตรชัย สุริยะจันทร์
สช. นายช่างโยธา

ออกแบบ

นายสนธิ์ชัย แซ่ลิ้ม
นายช่างโยธานาฏงาน

ตรวจสอบ

นางจุฬารัตน์ กุลศิริ
รองปลัด อบต.เขาตอก
รักษาการแทน ผอ.กองช่าง

เห็นชอบ

นายโสภาส อนุชาญ
ปลัด อบต.เขาตอก

อนุมัติ

นายณรงค์ศักดิ์ วรพงศ์ศิริ
นายก อบต.เขาตอก

ว.ด.ป.

มีนาคม 2568

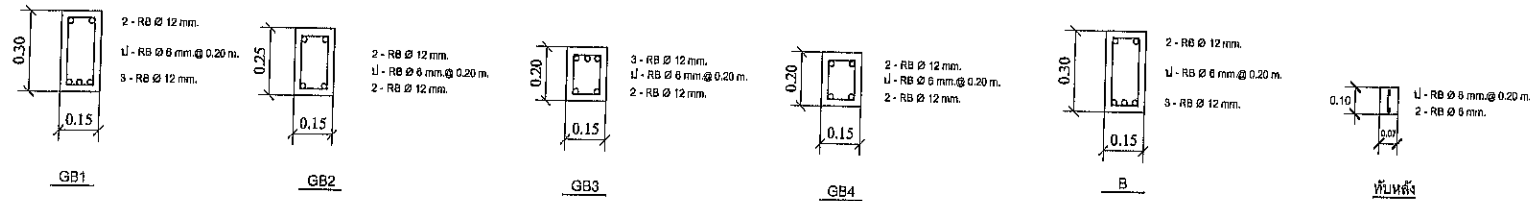
แผ่นที่

6

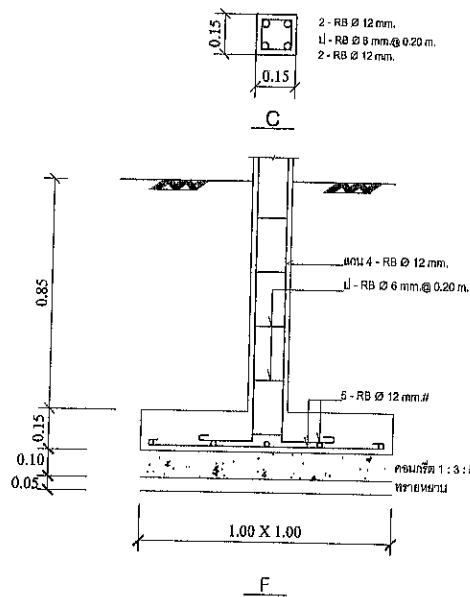
จำนวน

13

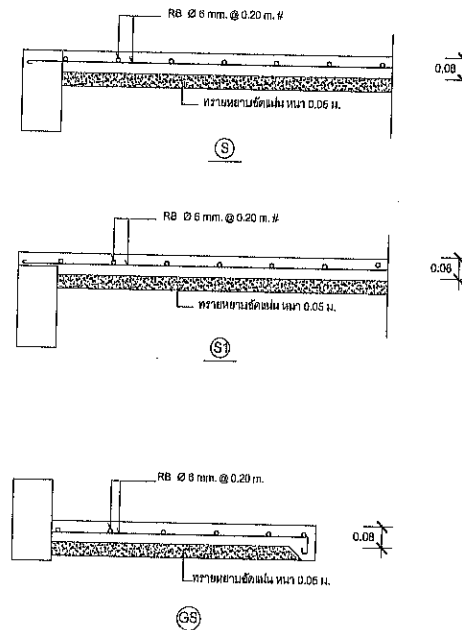
นายสิทธิรัตน์ เกตุเรน
สช. 13307



ขยายคาน
1:20

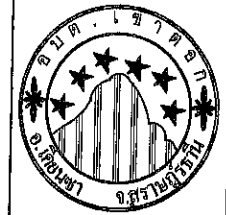


ขยายฐานราก
1:20



ขยายผนัง
1:20

นายสิทธิพร เกตุเรน
สช.13307



โครงการ
ก่อสร้างอาคารเรียนประสงค์
บ้านเกาะแก้ว
พร้อมอาคารประกอบ
(งานก่อสร้างห้องน้ำ)

แบบแสดง
ขยายคาน, - ขยายพื้น
ขยายฐานราก

เขียนแบบ
นายฉัตรชัย สุริยะจันทร์
ผช.นายช่างโยธา

ออกแบบ
นายสนธยา แซ่ลิ้ม
นายช่างโยธาชำนาญงาน

ตรวจสอบ
นางจุฬารัตน์ กุลศิริ
รองปลัด อบต.เขาตอก
รักษาราชการแทน ผอ.กองช่าง

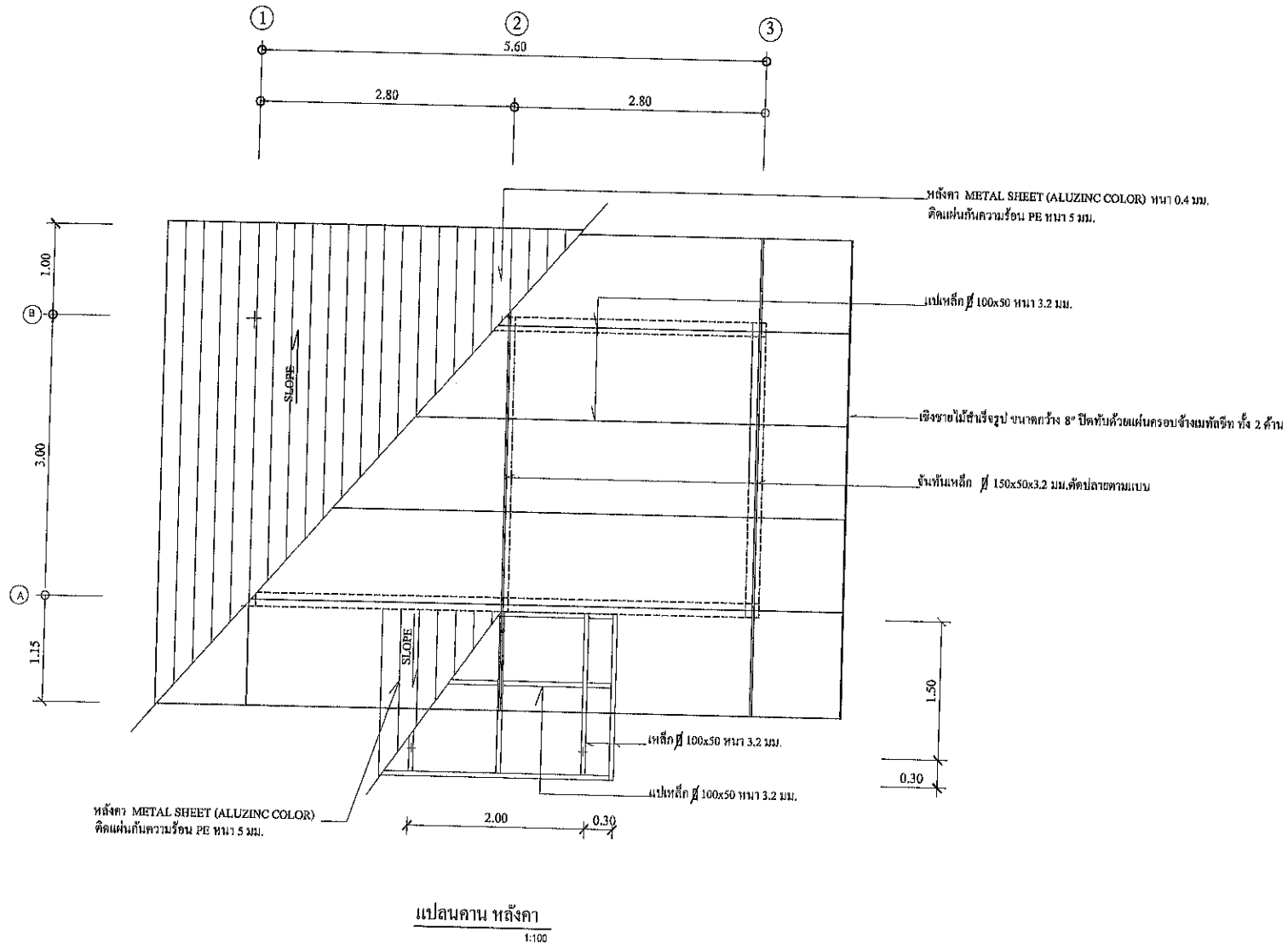
เห็นชอบ
นายเอกาส อนุชาญ
ปลัด อบต.เขาตอก

อนุมัติ
นายณรงค์ศักดิ์ วงศ์พงศ์ศิริ
นายก อบต.เขาตอก

ว.ด.ป.
มีนาคม 2568

แผ่นที่
7

จำนวน
13



นายสิทธิวัฒน์ เกตุเรน
ถย.13307



โครงการ
ก่อสร้างอาคารเอนกประสงค์
บ้านเกาะแก้ว
พร้อมอาคารประกอบ
(งานก่อสร้างห้องน้ำ)

แบบแสดง
แปลนคานหลังคา

เขียนแบบ
นายฉัตรชัย สุริยะจันทร์
ผช.นายช่างโยธา

ออกแบบ
นายสนธยา แซ่ลิ้ม
นายช่างโยธานาฏงาน

ตรวจสอบ
นางจุฬารัตน์ กุลศิริ
รองปลัด อบต.เขาตอก
รักษาการแทน ผอ.กองช่าง

เห็นชอบ
นายโอภาส อนุชาญ
ปลัด อบต.เขาตอก

อนุมัติ
นายณรงค์ศักดิ์ วงศ์พงศ์ธร
นายก อบต.เขาตอก

ว.ด.บ.
มีนาคม 2568

แผ่นที่
8 จำนวน
13

หลังคา METAL SHEET (ALUZINC COLOR) หน้า 0.4 มม. ติดแผ่นกันความร้อน PE หน้า 5 มม.

ฉันทันเหล็ก 150x50x3.2 มม. ติดปลั๊กดาวแบบ

แปเหล็ก 100x50 หน้า 3.2 มม.

PLATเหล็ก 100x50 หน้า 3.2 มม. เชื่อมยึดกับฉันทัน

PLATเหล็กปิดหัวเสา 100x100 หน้า 3.2 มม.

เสาเหล็ก 4" x 4" หน้า 3.2 มม.

FLASHING METAL SHEET หน้า 0.42 BMT.

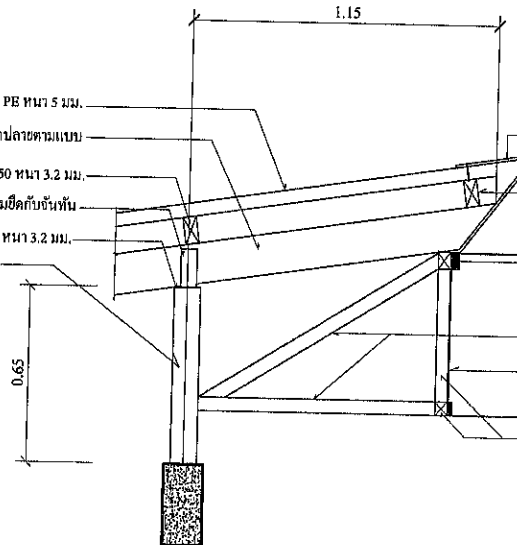
แปเหล็ก 100x50 หน้า 3.2 มม.

CLAMPING ALLUMINIUM ชิดแผ่น POLYCARBONATE

เหล็ก 1 1/2" x 1 1/2" หน้า 3.2 มม. ตัดเจาะแนวเสา

แผ่น POLYCARBONATE

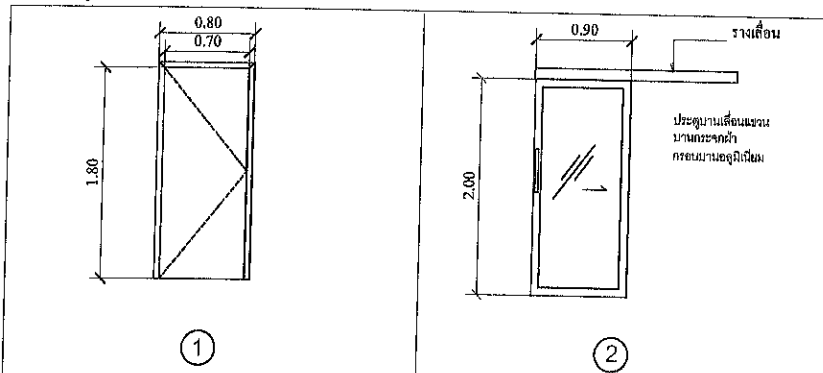
เหล็ก 1 1/2" x 1 1/2" หน้า 3.2 มม.



ขยาย A

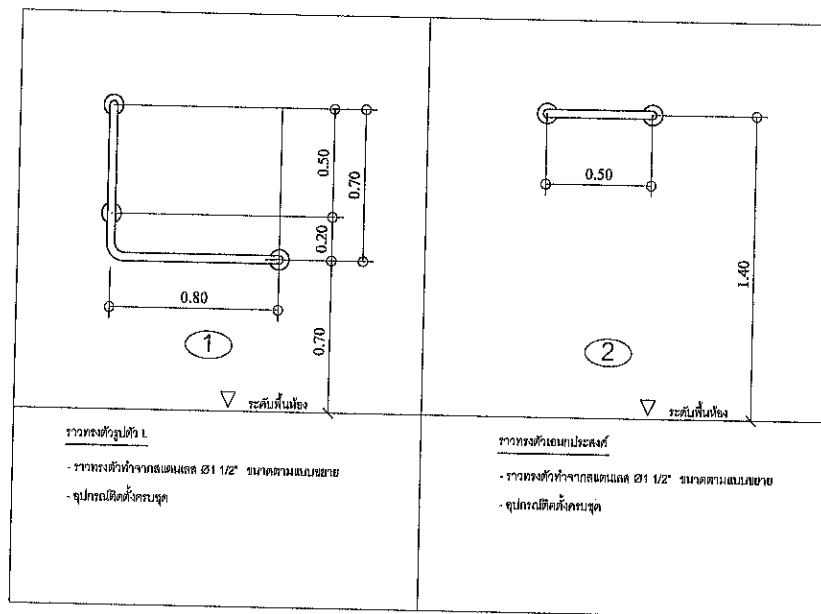
1:20

ขยายประตู



กรอบบาน	ประตูบานเปิด PVC	กรอบบาน	ประตูบานเลื่อนกระจกบานเลื่อนอลูมิเนียม
วงกบ	วงกบ PVC 2" x 4"	รางเลื่อน	อลูมิเนียม
บานพับ	บานพับขนาด 3" x 4" (3 อันต่อบาน)	บานพับ	
ลูกบิด	ลูกบิด	ลูกบิด	ลูกบิดแบบมีบานเลื่อน
มือจับ	มือจับ (เลือกแบบและสีต่าง)	มือจับ	มือจับ อลูมิเนียมสีเทา
กลอน	กลอนแบบตามต้องการ	กลอน	

ขยายราวทรงตัว



ราวทรงตัวรูปตัว L

- ราวทรงตัวทำจากอลูมิเนียม 21 1/2" ขนาดตามแบบขยาย
- อุปกรณ์ติดตั้งครบชุด

ราวทรงตัวแบบประตูลูก

- ราวทรงตัวทำจากอลูมิเนียม 21 1/2" ขนาดตามแบบขยาย
- อุปกรณ์ติดตั้งครบชุด



โครงการ
ก่อสร้างอาคารเรียนประตูลูก
บ้านเกาะแก้ว
พร้อมอาคารประกอบ
(งานก่อสร้างห้องน้ำ)

แบบแสดง

ขยาย A

เขียนแบบ

นายจิตรชัย สุริยะจันทร์
ผช.นายช่างโยธา

ออกแบบ

นายสนธิ์ ชาญ
นายช่างโยธานาวางาน

ตรวจสอบ

นางจุฬารัตน์ กุลศิริ
รองปลัด อบต.เขาดอก
รักษาราชการแทน ผอ.กองช่าง

เห็นชอบ

นายเอกาส อนุชาญ
ปลัด อบต.เขาดอก

อนุมัติ

นายณรงค์ศักดิ์ วงศ์พงศ์ธร
นายก อบต.เขาดอก

ว.ด.ป.
มีนาคม 2568

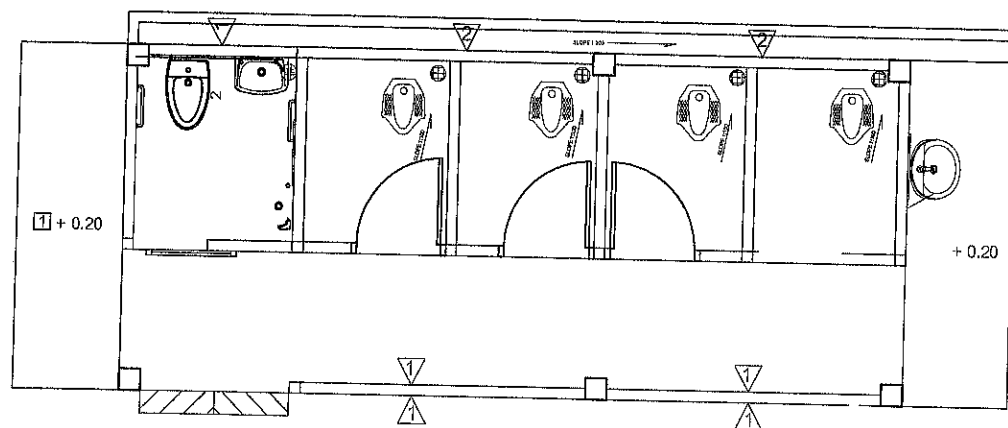
แผ่นที่

9






จำนวน

13

นายสิทธิพันธ์ เกตุเกษ
ธ. 13307



1:50

สัญลักษณ์ระบบไฟฟ้า	
สัญลักษณ์	รายการ
	หลอดไฟฟ้าท่อนธรชน ขนาด 36 ๗ พร้อมขาหลอดและอุปกรณ์
	หลอดไฟฟ้าท่อนธรชน ขนาด 18 ๗ พร้อมขาหลอดและอุปกรณ์
	สายไฟฟ้า THW ขนาด 1 x 1.5 ตร.มม.
	สายไฟฟ้าเชื่อมต่อกับอาคารห้องประชุม THW ขนาด 1 x 2.5 ตร.มม.
	สวิทช์ทางเดินแบบฝังในคาน้ำ
หมายเหตุ : เครื่องมือสายไฟฟ้าด้วยท่อ PVC Ø 1/2" สิ่งในคาน้ำ	

นายสิทธิวัจน์ เกตุเรน
 , ตย.13307

โครงการ
ก่อสร้างอาคารเอนกประสงค์
บ้านเกาะแก้ว
พร้อมอาคารประกอบ
(งานก่อสร้างห้องน้ำ)

แบบแสดง

แปรงไฟฟ้า

เขียนแบบ

นายฉัตรชัย สุริยะจันทร์
ผช.นายช่างโยธา

ออกแบบ

นายสนธิ์ยา แซ่ลิ้ม
นายช่างโยธาชำนาญงาน

ตรวจสอบ

นางจุฬารัตน์ กุลศิริ
รองปลัด อบต.เขาตอก
รักษาราชการแทน ผอ.กองช่าง

เห็นชอบ

นายโอภาส อนุชาญ
ปลัด อบต.เขาคอก

อนุมิต

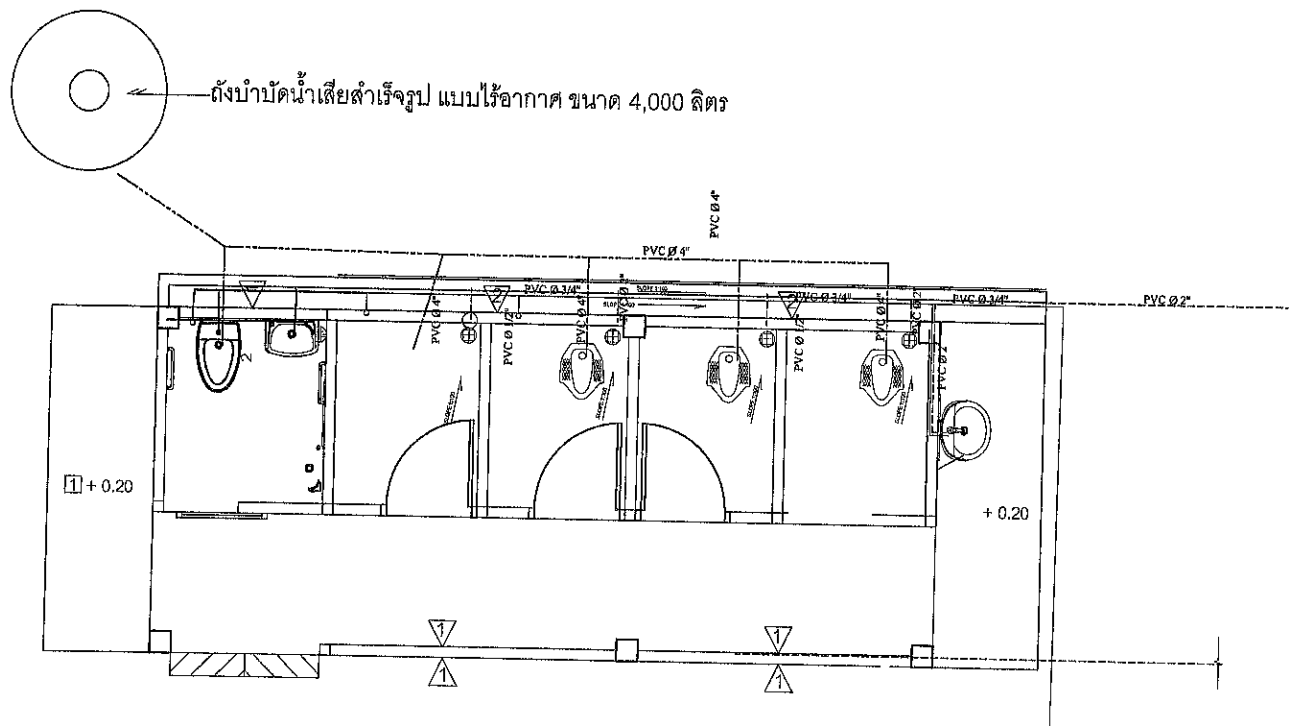
นายณรงค์ศักดิ์ วรณงค์
นายก อบต.เขาดอก

ว.ด.ป.
มีนาคม 2568

11/1/77

10

จำนวน
13



แปลน สุขาภิบาล

1 : 50

สัญลักษณ์ระบบไฟฟ้า	
สัญลักษณ์	รายการ
PVC 1/2"	ท่อ PVC ชั้น 8.5 ขนาด 1/2" (น้ำดี)
PVC 3/4"	ท่อ PVC ชั้น 8.5 ขนาด 3/4" (น้ำดี)
PVC 2"	ท่อ PVC ชั้น 8.5 ขนาด 2" (น้ำเสีย)
PVC 4"	ท่อ PVC ชั้น 8.5 ขนาด 4" (น้ำเสีย)



โครงการ
ก่อสร้างอาคารเอนกประสงค์
บ้านเกาะแก้ว
พร้อมอาคารประกอบ
(งานก่อสร้างห้องน้ำ)

แบบแสดง

แปลนสุขาภิบาล

เขียนแบบ

นายฉัตรชัย สุริยะจันทร์
ผช.นายช่างโยธา

ออกแบบ

นายสนธิยา แซ่ลิ้ม
นายช่างโยธาสานาญงาน

ตรวจสอบ

นางจุฬารัตน์ กุลศิริ
รองปลัด อบต.เขาตอก
รักษาการแทน ผอ.กองช่าง

เห็นชอบ

นายไกรลาส อนุชาญ
ปลัด อบต.เขาตอก

อนุมัติ

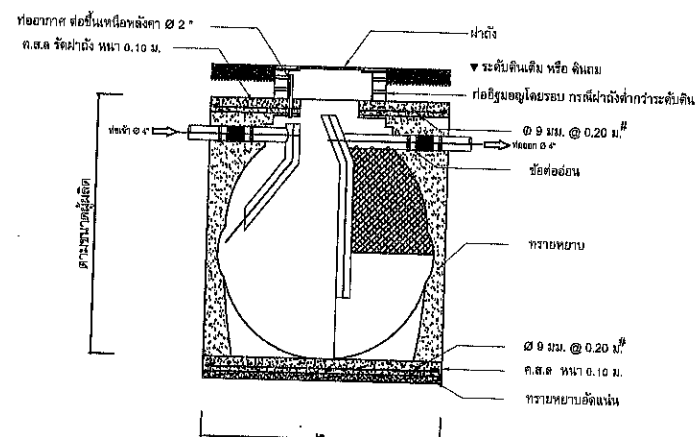
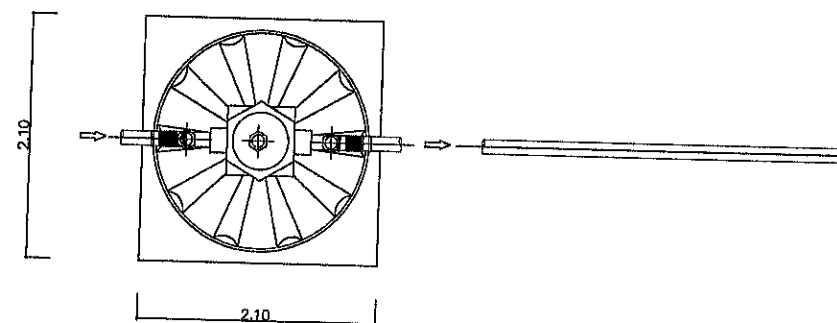
นายณรงค์ศักดิ์ วงศ์พงศ์ธร
นายก อบต.เขาตอก

ว.ด.บ.
มีนาคม 2560

แผ่นที่

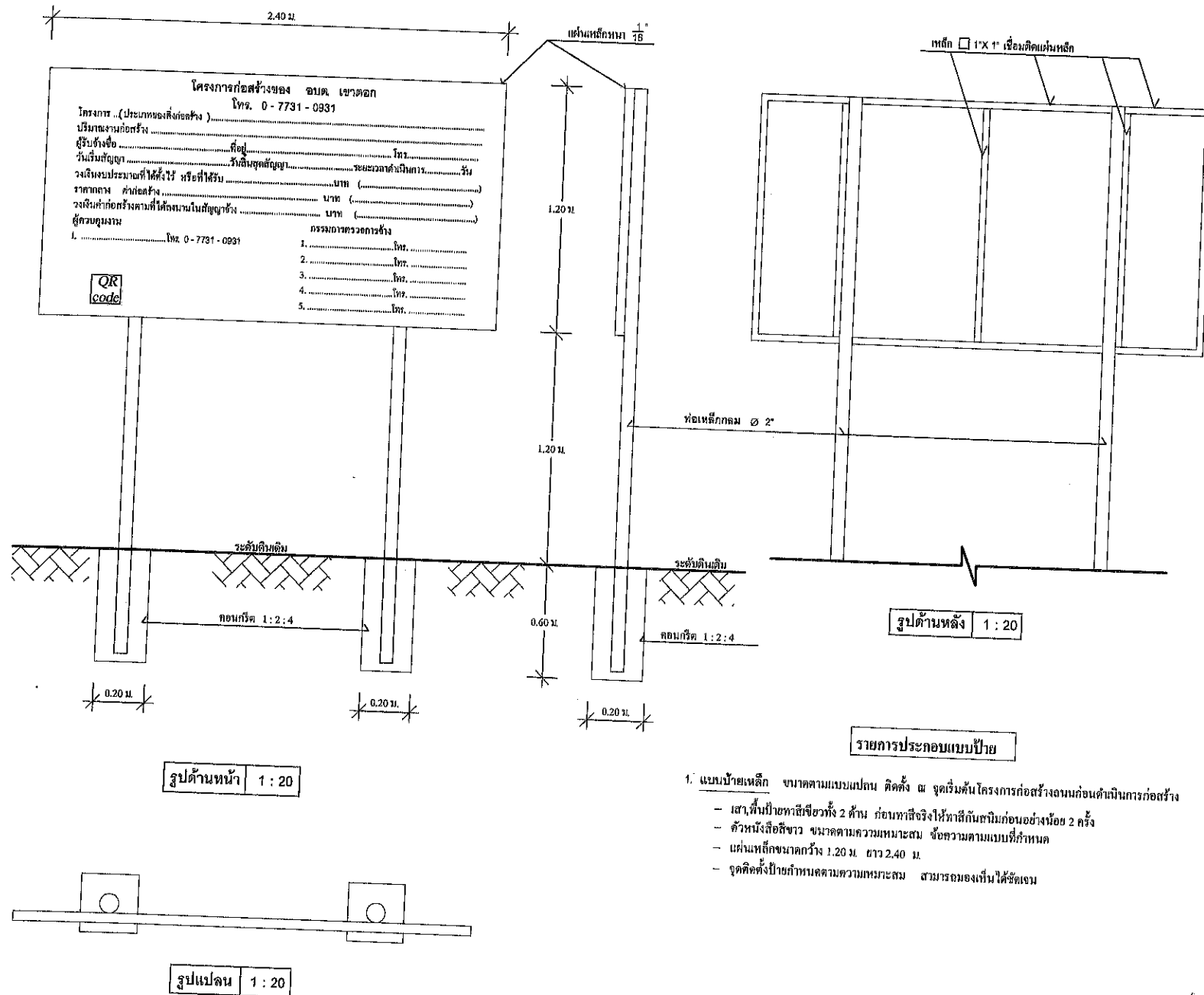
11 จำนวน
13

นายสิทธิพันธ์ เกตุเรน
สย.13307



นายสิทธิวัฒน์ เกตุเรน
 สย.13307

จำนวน
13



โครงการ

ก่อสร้างอาคารเอนกประสงค์
หรืออาคารประกอบ
(งานก่อสร้างห้องน้ำ)
บ้านเกาะแก้ว

แบบแสดง

ป้ายโครงการ
แบบป้ายเหล็ก

เขียนแบบ

นายฉัตรชัย สุริยะจันทร์
ผช. นายช่างโยธา

ออกแบบ

นายสนธยา แซ่ลิ้ม
นายช่างโยธานาฏวงษ์

ตรวจสอบ

นางจุฬารัตน์ กุศลศิริ
รองปลัด อบต.เขาตอก
รักษาการแทน ผอ.กองช่าง

เห็นชอบ

นายโอภาส อนุชาญ
ปลัด อบต.เขาตอก

อนุมัติ

นายณรงค์ศักดิ์ วงศ์พงศ์
นายก อบต.เขาตอก

ว.ค.ป.

มีนาคม 2568

แผ่นที่

13

จำนวน

13

นายสิทธิพันธ์ เกตุเรน
สย.13307