



ลงชื่อ.....ประธานกรรมการ
ลงชื่อ.....กรรมการ
ลงชื่อ.....กรรมการ
ลงชื่อ.....กรรมการ

แบบก่อสร้างบ้านปูนสุขปิ่นรัก จังหวัดเชียงราย

เจ้าของโครงการ : สำนักงานเหล่ากาชาดจังหวัดเชียงราย
ผู้ออกแบบ : สำนักงานโยธาธิการและผังเมืองจังหวัดเชียงราย

สารบัญแบบ[illegible]



สำนักงบประมาณ
กรมโยธาธิการและผังเมือง

Transcript

บ้านปิ่นสุพรรณรัก
จังหวัดสุพรรณบุรี

เจ้าของโครงการ

สำนักงานคณะกรรมการกฤษฎีกา

นางสาวสุภาวดี / ๑๕๕๖

Thawing

Artista: *Roberto*

มหาวิทยาลัยเทคโนโลยีพระจอมเกล้าธนบุรี

[illegible]

นางสาวกิติพร ชนพรภักดิ์

2015/11/19

សម្រាប់ប្រើប្រាស់ប្រព័ន្ធនេះ

三

ทนายผู้พิทักษ์

Mathias

10

СРЕДНЕЕ ПОТОМСТВО

THE JOURNAL OF THE AMERICAN MEDICAL ASSOCIATION
PUBLISHED WEEKLY
535 N. Dearborn Ave., Chicago, Ill. 60610
Subscription price: \$5.00 per year in advance
Single copies: 15¢
Second-class postage paid at Chicago, Ill.
Postmaster: Send address changes in U.S.A. to JOURNAL OF THE AMERICAN MEDICAL ASSOCIATION, 535 N. Dearborn Ave., Chicago, Ill. 60610. Outside U.S.A.: THE JOURNAL OF THE AMERICAN MEDICAL ASSOCIATION, P.O. Box 123, Geneva, Switzerland.

NAME

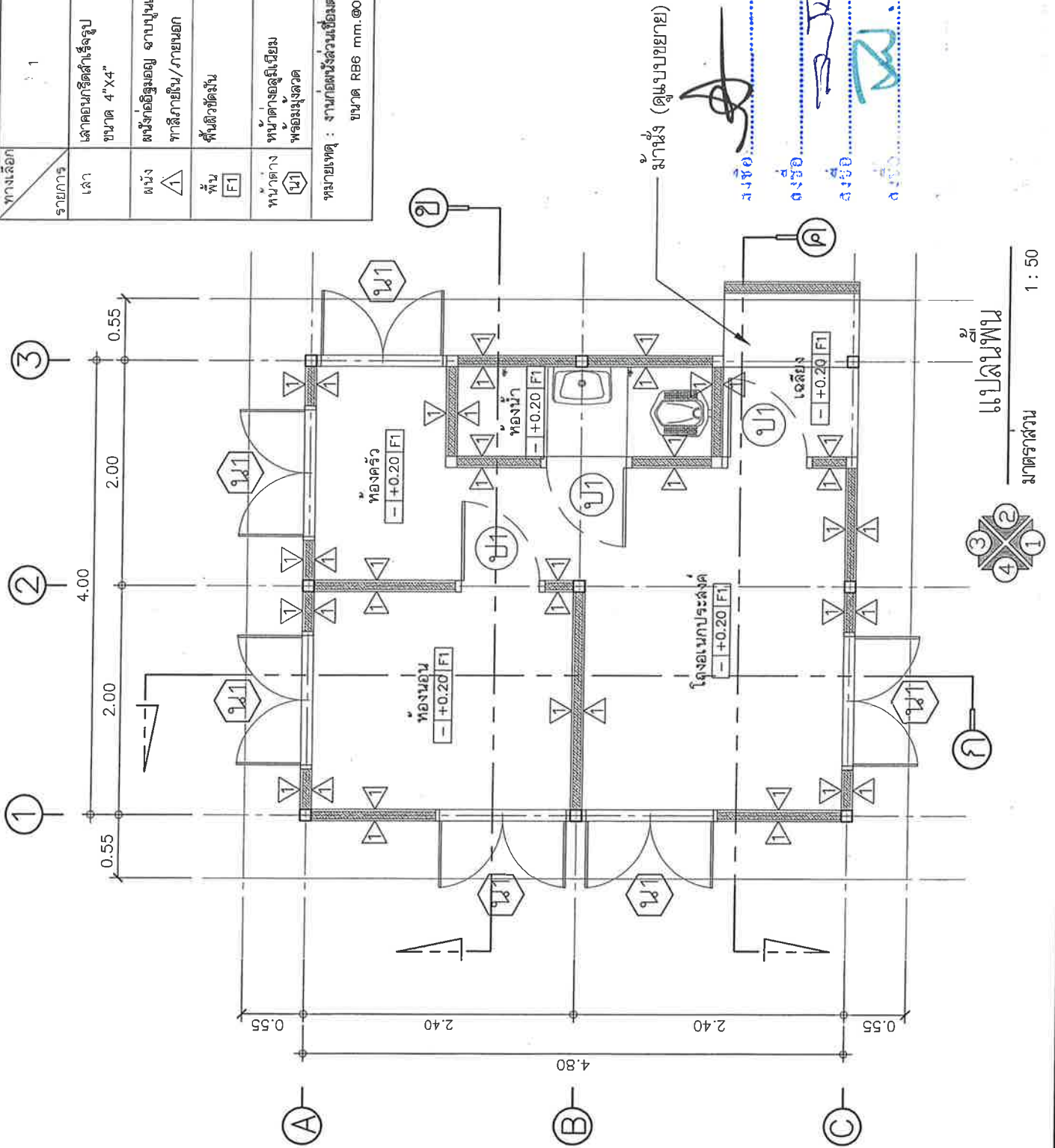
100

1000

แบบเลขที่ A-03/11/2565

--	--

ทางเลือก	1	2
รายการ		
เจ้า	เจ้าดอนกริชสิทธิ์อุป ขนาด 4"x4"	เจ้าเหล็ก ๗ - 100X100X3.2 mm
ผนัง	ผนังอิฐมวลเบา ฉาบปูนเรียบ ทาสีภายใน/ภายนอก	ผนังอิฐมวลเบา ฉาบปูนเรียบ ทาสีภายใน/ภายนอก
พื้น	พื้นฉาบเรียบ	-
หน้าต่าง	หน้าต่างอลูมิเนียม พร้อมมุ้งลวด	-
หมายเหตุ : งานก่อผนังส่วนเชื่อมต่อกับเสาให้เสริมเหล็กทวนดิ่ง ขนาด RB6 mm. @.15 m		





104

บ้านปิ่นสุทธานันท์
จังหวัดเชียงใหม่

เจ้าของใครบ้าง

ร่ำน้ำใจแม่บ้านผไท

สำนักงาน / สำนักงาน

Utzsch

15-11-2014
Dineen, M.

2015-12-01

5/12/21

11/11/11

9569

Facultad de

5

31

วิทยาลัยอาชีวศึกษาสุพรรณบุรี

17

3.

Trinocular

วันที่ 3 พฤศจิกายน

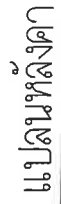
Содержание

မေတ္တာမဂ္ဂ

แบบเลขที่ A-03/11/2565

Person	Unit
--------	------

A-03 03 /20



มาตราส่วน 1 : 50

1 : 50



สำนักงานปศุสัตว์
จังหวัดเชียงราย
กรมปศุสัตว์และพันธุ์สัตว์

โครงการ

บ้านปศุสัตว์
จังหวัดเชียงราย

เจ้าหน้าที่

สำนักงานปศุสัตว์จังหวัดเชียงราย

ตำแหน่ง / ชื่อ

นายสมชาย ใจดี

นายสมชาย ใจดี

นายสมชาย ใจดี

นายสมชาย ใจดี

นายสมชาย ใจดี

นายสมชาย ใจดี

นายสมชาย ใจดี

นายสมชาย ใจดี

นายสมชาย ใจดี

นายสมชาย ใจดี

นายสมชาย ใจดี

นายสมชาย ใจดี

นายสมชาย ใจดี

นายสมชาย ใจดี

นายสมชาย ใจดี

นายสมชาย ใจดี

นายสมชาย ใจดี

กระเบื้องลอนคู่วิธีการติดตั้งโครงสร้างหลังคา เป็นไปตามมาตรฐานการผลิต
อกไก่ 2C-100X50X20X2.3 mm.

ลึกลงใน C-100X50X20X2.3 mm. @1.00 m.

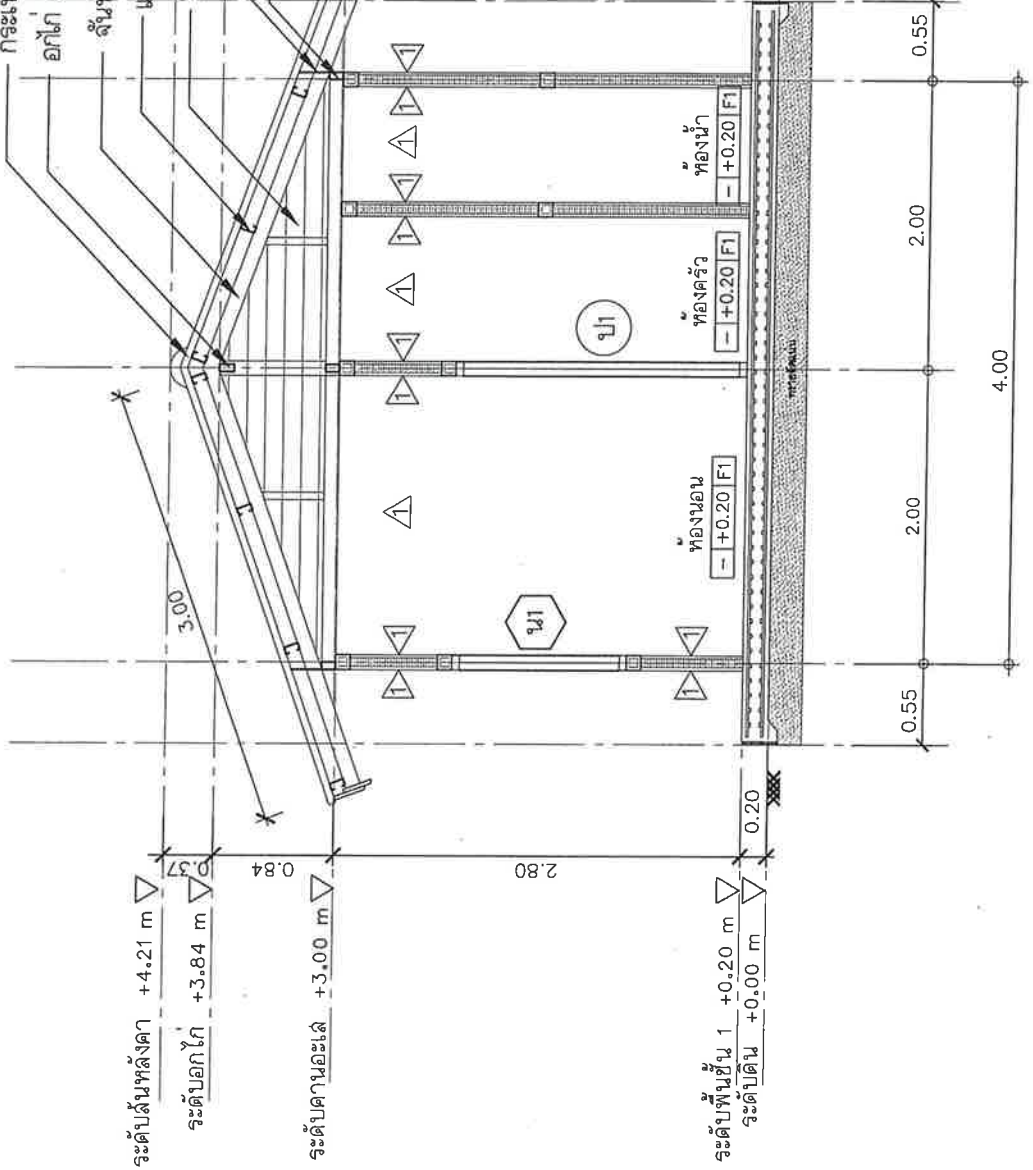
แผ่นเหล็ก C-75X45X15X2.3 mm. @1.00 m.

ผนังเหล็กโครงสร้างเหล็กรูปโครงสร้าง 2"x2"x1.8 มม. @0.50m.

ตีทับด้วยเชิงชายไม้เหล็กรูป 6"

อะไหล่เหล็ก 1 - 100X50X2.3 mm.

เชิงชายไม้เหล็กรูป 8"



ติดตั้งปิดกันลมเหล็กรูป

ลงชื่อ.....ประธานกรรมการ

ลงชื่อ.....กรรมการ

ลงชื่อ.....กรรมการ

ลงชื่อ.....กรรมการ

ลงชื่อ.....กรรมการ

รูปตัด ข
มาตราส่วน 1 : 50



สำนักงานอธิการบดี
จังหวัดเชียงราย
กรมโยธาธิการและผังเมือง

โครงการ

บ้านปงเตี้ย
จังหวัดเชียงราย

โครงการ

สำนักงานอธิการบดีจังหวัดเชียงราย

สำรวจ / ควบคุม

นายสมชาย ใจดี

นายสมชาย ใจดี

นายสมชาย ใจดี

นายสมชาย ใจดี

นายสมชาย ใจดี

นายสมชาย ใจดี

นายสมชาย ใจดี

นายสมชาย ใจดี

นายสมชาย ใจดี

นายสมชาย ใจดี

นายสมชาย ใจดี

นายสมชาย ใจดี

นายสมชาย ใจดี

นายสมชาย ใจดี

นายสมชาย ใจดี

นายสมชาย ใจดี

นายสมชาย ใจดี

นายสมชาย ใจดี

นายสมชาย ใจดี

นายสมชาย ใจดี

นายสมชาย ใจดี

กระเบื้องลอนคู่วิธีติดตั้งโครงหลังคา เป็นไปตามมาตรฐานผลิต
อกไก่ 20-100X50X20X2.3 mm.

ลึกลงใน C-100X50X20X2.3 mm. @1.00 m.

แปเหล็ก C-75X45X15X2.3 mm. @1.00 m.

ผนังไม้สัก 2"x2"x1.8 มม. @0.50 ม.

ดัดไม้สัก 2"x2"x1.8 มม. @0.50 ม.

อะไหล่เหล็ก 100X50X2.3 mm.

เชิงชายไม้สักรูป 8"

ดัดไม้สัก 2"x2"x1.8 มม. @0.50 ม.

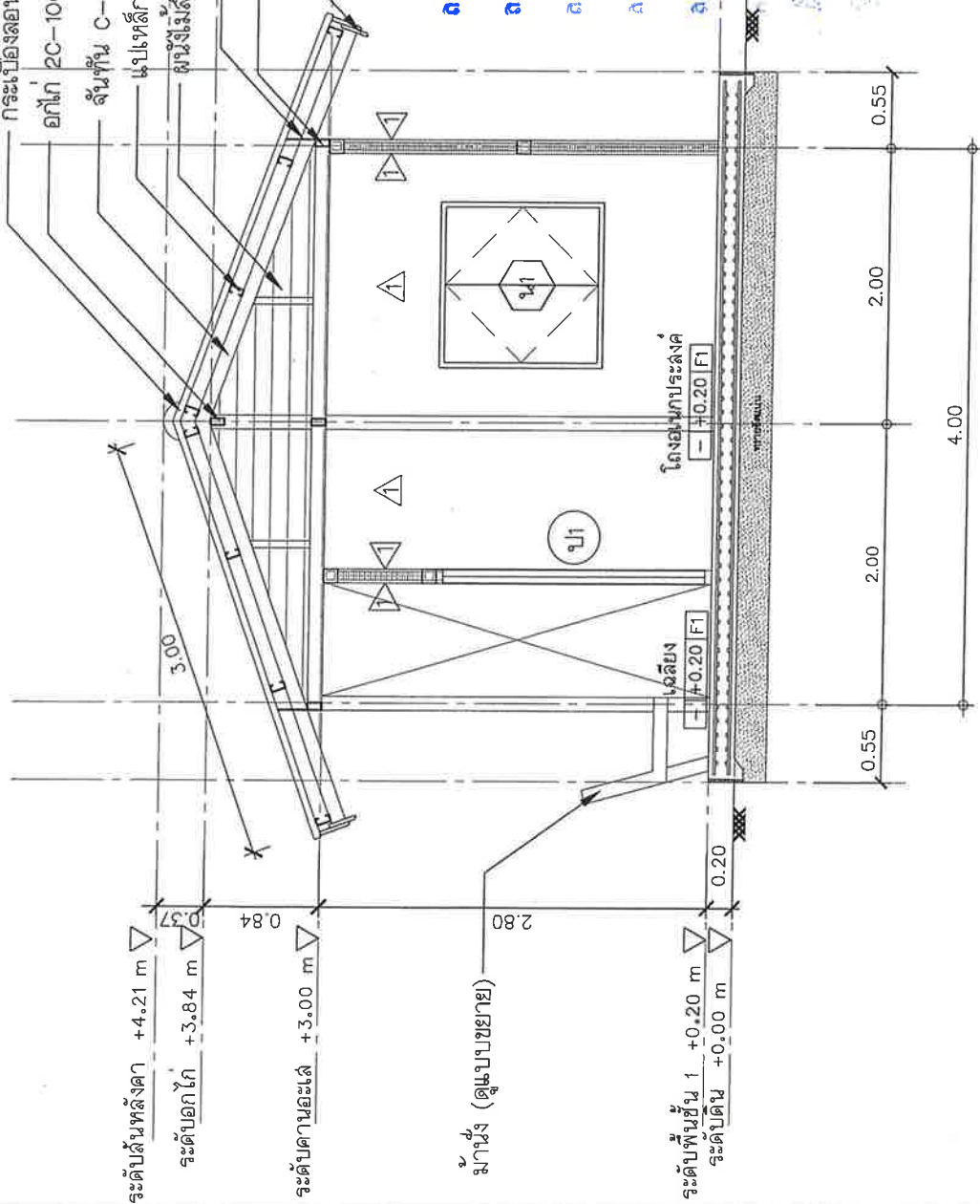
ลงชื่อ.....ประธานกรรมการ

ลงชื่อ.....กรรมการ

ลงชื่อ.....กรรมการ

ลงชื่อ.....กรรมการ

ลงชื่อ.....กรรมการ



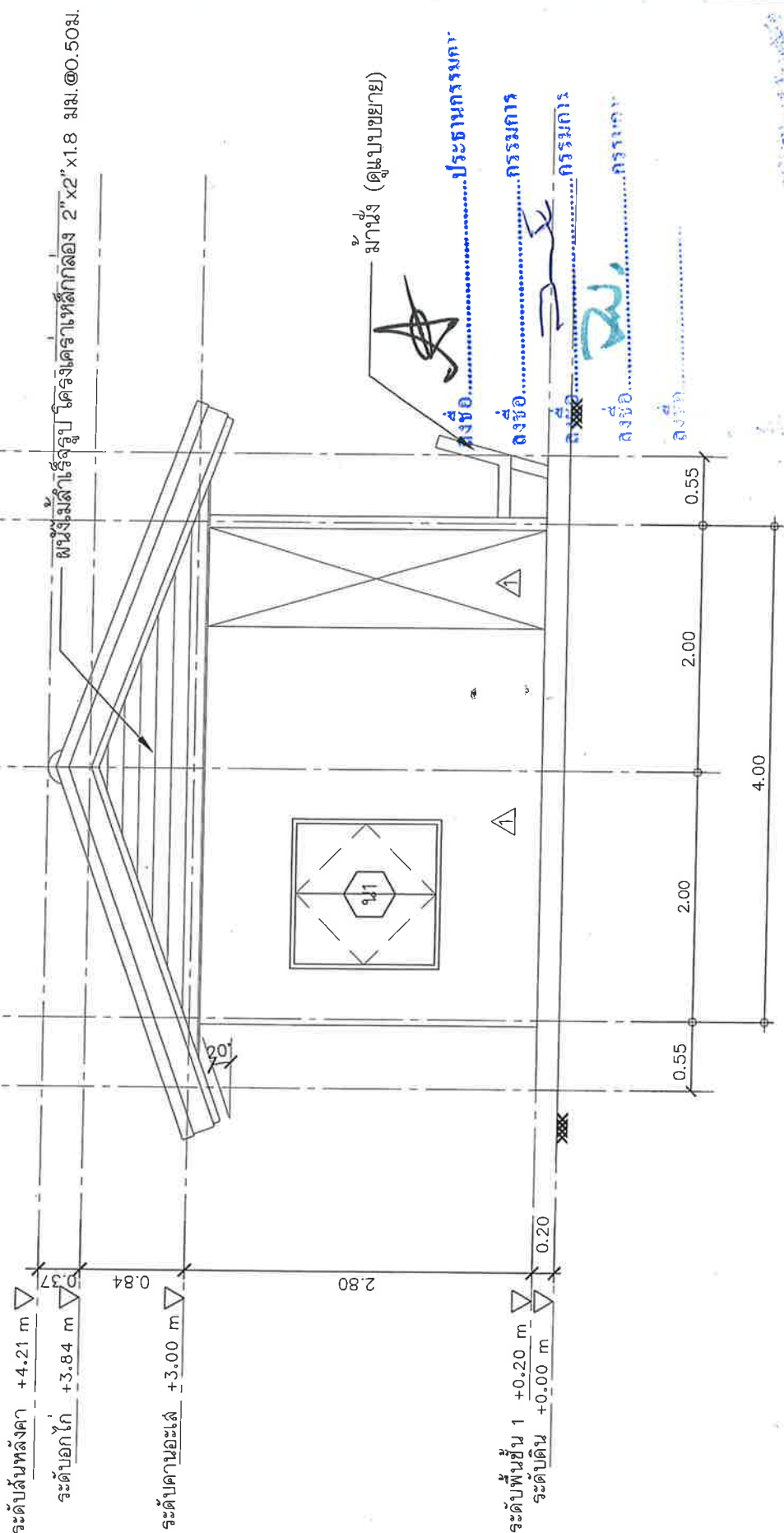
รูปตัด ค
มาตราส่วน 1 : 50

① ② ③



สำนักงานทรัพยากรธรรมชาติและสิ่งแวดล้อม
จังหวัดเชียงใหม่
กรมโยธาธิการและผังเมือง

โครงการ	บ้านปิ่นเตาไผ่รัก จังหวัดเชียงใหม่
เจ้าของโครงการ	
สำนักงานเทศบาลจังหวัดเชียงใหม่	
สำรวจ / เขียนแบบ	นางสาววันยา ไชยวงศ์
นายสารวันยา ไชยวงศ์	1/17/2565
นายอภิรักษ์ศักดิ์ สุธรรมาน	
วิศวกร	
นางสาววิไลพร สมพรหม	
อรรถพรชัย	
นายสารวันยา ไชยวงศ์	
สถาปนิก / ตรวจ	สมป. 1/17/2565
นายสมพร กุศลโส	
หัวหน้ากองโยธาธิการและผังเมือง	
อนุมัติ	
นายสมพร กุศลโส	
โยธาธิการและผังเมืองจังหวัด	
วันที่ 3 พฤศจิกายน พ.ศ. 2565	
แบบแปลน	
ชุดบ้าน	
แบบเลขที่ A-03/11/2565	
แผ่นที่	
A-07	07 / 20



รูปตัด 1
มาตราส่วน 1 : 50



สำนักงานบริหารการและพัฒน์
องการศึกษาระดับ
กรมบริหารการและพัฒน์

โครงการ

บ้านแปง
จังหวัดเชียงราย

เจ้าของโครงการ

สำนักงานบริหารการและพัฒน์

ศึกษา / แผน

นางสาวกัญญา โนหว

นางสาวกัญญา โนหว

นางสาวกัญญา โนหว

นางสาวกัญญา โนหว

นางสาวกัญญา โนหว

นางสาวกัญญา โนหว

นางสาวกัญญา โนหว

นางสาวกัญญา โนหว

นางสาวกัญญา โนหว

นางสาวกัญญา โนหว

นางสาวกัญญา โนหว

นางสาวกัญญา โนหว

นางสาวกัญญา โนหว

นางสาวกัญญา โนหว

นางสาวกัญญา โนหว

นางสาวกัญญา โนหว

นางสาวกัญญา โนหว

นางสาวกัญญา โนหว

นางสาวกัญญา โนหว

นางสาวกัญญา โนหว

นางสาวกัญญา โนหว

นางสาวกัญญา โนหว

นางสาวกัญญา โนหว

นางสาวกัญญา โนหว

นางสาวกัญญา โนหว

นางสาวกัญญา โนหว

นางสาวกัญญา โนหว

นางสาวกัญญา โนหว

นางสาวกัญญา โนหว

นางสาวกัญญา โนหว

นางสาวกัญญา โนหว

นางสาวกัญญา โนหว

ระดับสันหลังคา +4.21 m
ระดับอกไก่ +3.84 m
ระดับคานอะไหล่ +3.00 m
ระดับพื้นชั้น 1 +0.20 m
ระดับดิน +0.00 m

ขนาดเส้นผ่าศูนย์กลาง 2"x2" x1.8 ม.ม. ๑๐.50 ม.

ขนาดเส้นผ่าศูนย์กลาง 2"x2" x1.8 ม.ม. ๑๐.50 ม.

ขนาดเส้นผ่าศูนย์กลาง 2"x2" x1.8 ม.ม. ๑๐.50 ม.

ขนาดเส้นผ่าศูนย์กลาง 2"x2" x1.8 ม.ม. ๑๐.50 ม.

ขนาดเส้นผ่าศูนย์กลาง 2"x2" x1.8 ม.ม. ๑๐.50 ม.

ขนาดเส้นผ่าศูนย์กลาง 2"x2" x1.8 ม.ม. ๑๐.50 ม.

ขนาดเส้นผ่าศูนย์กลาง 2"x2" x1.8 ม.ม. ๑๐.50 ม.

ขนาดเส้นผ่าศูนย์กลาง 2"x2" x1.8 ม.ม. ๑๐.50 ม.

ขนาดเส้นผ่าศูนย์กลาง 2"x2" x1.8 ม.ม. ๑๐.50 ม.

ขนาดเส้นผ่าศูนย์กลาง 2"x2" x1.8 ม.ม. ๑๐.50 ม.

ขนาดเส้นผ่าศูนย์กลาง 2"x2" x1.8 ม.ม. ๑๐.50 ม.

รูปด้าน 3

มาตราส่วน 1 : 50



สำนักงานโยธาธิการและผังเมือง
จังหวัดเชียงราย
กรมโยธาธิการและผังเมือง

โครงการ

บ้านเป็นศูนย์น้ำ
จังหวัดเชียงราย

เจ้าของโครงการ

สำนักงานโยธาธิการและผังเมือง

สำรวจ / เขียนแบบ

นางสาววันยา ไชยวง

นางสาววันยา ไชยวง

นายเกรียงศักดิ์ สุวรรณ

วิศวกร

สถาปนิก

นางสาวกัญญา ขนทราย

นายเกรียงศักดิ์ สุวรรณ

สถาปนิก / วิศวกร

นายเกรียงศักดิ์ สุวรรณ

นายเกรียงศักดิ์ สุวรรณ

นายเกรียงศักดิ์ สุวรรณ

นายเกรียงศักดิ์ สุวรรณ

นายเกรียงศักดิ์ สุวรรณ

นายเกรียงศักดิ์ สุวรรณ

นายเกรียงศักดิ์ สุวรรณ

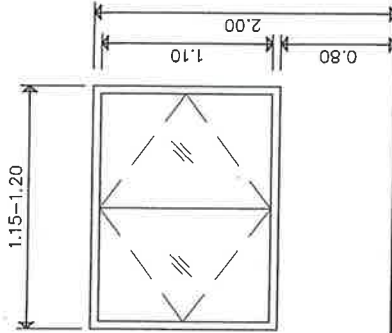
นายเกรียงศักดิ์ สุวรรณ

นายเกรียงศักดิ์ สุวรรณ

นายเกรียงศักดิ์ สุวรรณ

นายเกรียงศักดิ์ สุวรรณ

นายเกรียงศักดิ์ สุวรรณ



รูป ๑

บ้านเปิดคู่

อุโมงค์น้ำ

อุโมงค์น้ำ

การจากใต้ ทนน้ำน้อยกว่า 5 ซม.

อุโมงค์น้ำและถังเก็บน้ำพร้อมติดตั้งใน

อุโมงค์น้ำและถังเก็บน้ำพร้อมติดตั้งใน

อุโมงค์น้ำและถังเก็บน้ำพร้อมติดตั้งใน

อุโมงค์น้ำและถังเก็บน้ำพร้อมติดตั้งใน

อุโมงค์น้ำและถังเก็บน้ำพร้อมติดตั้งใน

อุโมงค์น้ำและถังเก็บน้ำพร้อมติดตั้งใน

อุโมงค์น้ำและถังเก็บน้ำพร้อมติดตั้งใน

อุโมงค์น้ำและถังเก็บน้ำพร้อมติดตั้งใน

อุโมงค์น้ำและถังเก็บน้ำพร้อมติดตั้งใน

อุโมงค์น้ำและถังเก็บน้ำพร้อมติดตั้งใน

อุโมงค์น้ำและถังเก็บน้ำพร้อมติดตั้งใน

อุโมงค์น้ำและถังเก็บน้ำพร้อมติดตั้งใน

ลงชื่อ.....ประธานกรรมการ

ลงชื่อ.....กรรมการ

ลงชื่อ.....กรรมการ

ลงชื่อ.....กรรมการ

ลงชื่อ.....กรรมการ

แบบขยายประตู - หน้าต่าง

มาตราส่วน 1 : 50



สำนักงานโยธาธิการและผังเมือง
จังหวัดเชียงราย
กรมโยธาธิการและผังเมือง

โครงการ

บ้านบันรุษรัก
จังหวัดเชียงใหม่

จำนวนโครงการ

การดำเนินงานตามแผนปฏิบัติการประจำปี ๒๕๖๒

พฤษภาคม / เดือน

Erben

๔๕๓๗ บึงมะเกลือพื้นที่

WILLIAM W. STELLERMAN

Europe

นางสาวกิติพร ชนพรหมกุล

10244503

печенье, фрукты

การปลูก / การทำ

44

महाराष्ट्र शासन

ใช้หนังสือกลุ่มงานวิชาการโยธาธิการ

漢

2

3

[illegible]

นโยบายการและผังเมืองจังหวัด

หน้า 3 พฤศจิกายน พ.ศ. 255

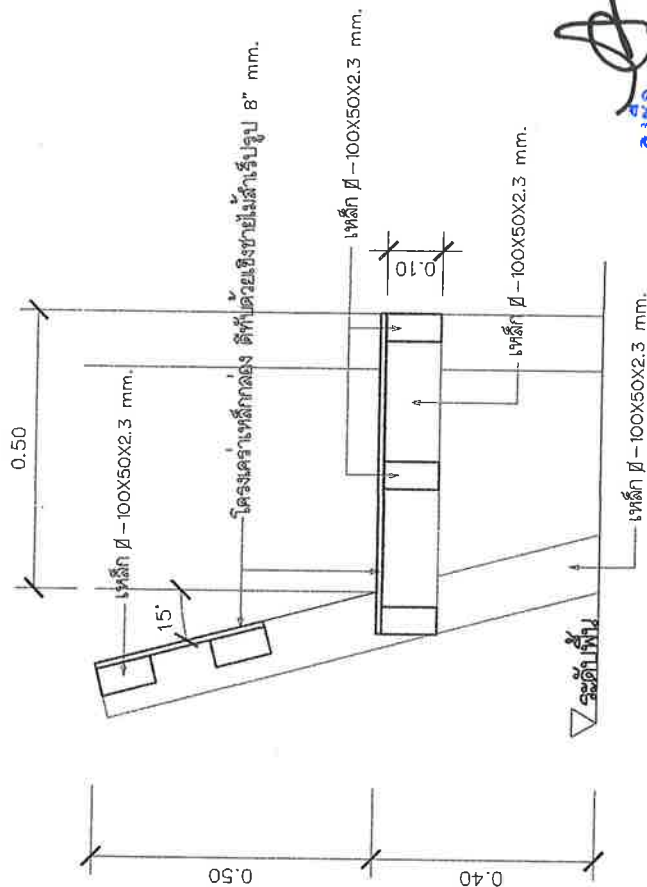
CAPABILITY

100

සමස්ත

แบบเลขที่ A-03/11/2585

ประเภท	เลขที่
--------	--------

[illegible]

.....ประธานกรรมการ

.....

2

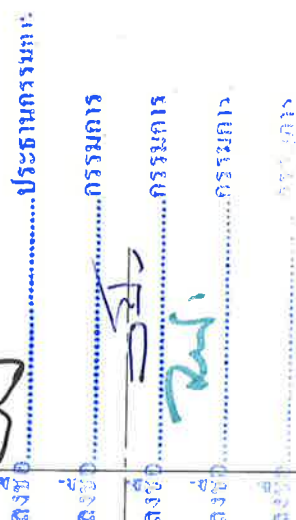
3

८
-४८
०७
१८

แบบสอบถามเชิงลึก

မြန်မာနိုင်ငံ

Conclusion

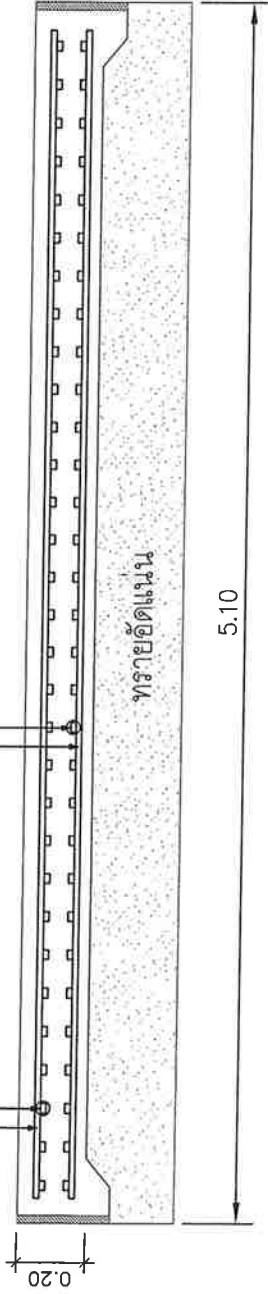
[illegible]

เปลี่ยนแล้ว, ฟัน
๒๕

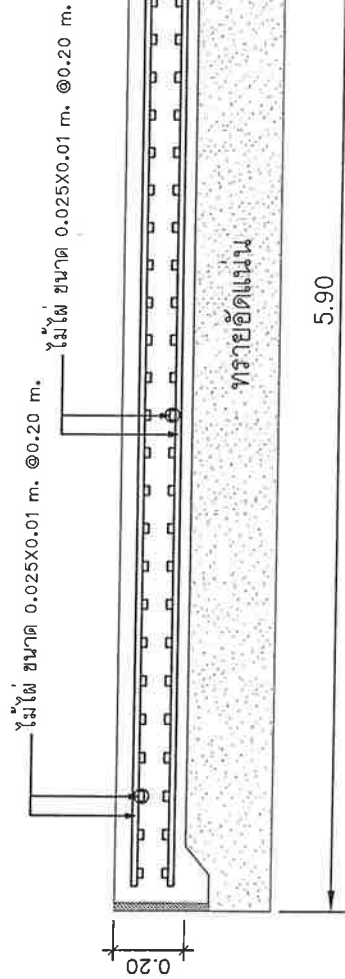
มาตราส่วน 1 : 50



ไม้แฝ ขนาด 0.25X0.01 m. @0.20 m.



shot span



5.90

นางสาว.....ประธานกรรมการ

long span

๓๙๕.....โครงการ

แบบขยายพจนานุกรมไม่ใส่

มาตราส่วน 1:20

๓๓๓

60

แบบขยายโครงสร้าง

มาตราส่วน 1 : 20

E-04 16 / 20



10/10/2024

บ้านปิ่นสุพรรณรัก
จังหวัดปทุมธานี

Version 1.0.0.0

คำขวัญประจำมหาวิทยาลัยราชภัฏวไลยอลงกรณ์

นางสาว / นางสาว

Wings

செய்து பிழைக்க

15

॥ श्रीगणेशाय नमः ॥

Adams®

นางสาวกัญทิพร ชนพรหมภักดิ์

04/11/15 11:13

สถาปัตย์ / ๓๓๓

三

Исторический

សមាជិក ១២៥៥ អស់ចំនួន ៣៣៣

1

นโยบายวิชาการและแผนแม่บทองคมนตรี

วันที่ 3 พฤศจิกายน พ.ศ. 2565

SMITHSONIAN

119 1007 1008

แบบเลขที่ A-03/11/2565

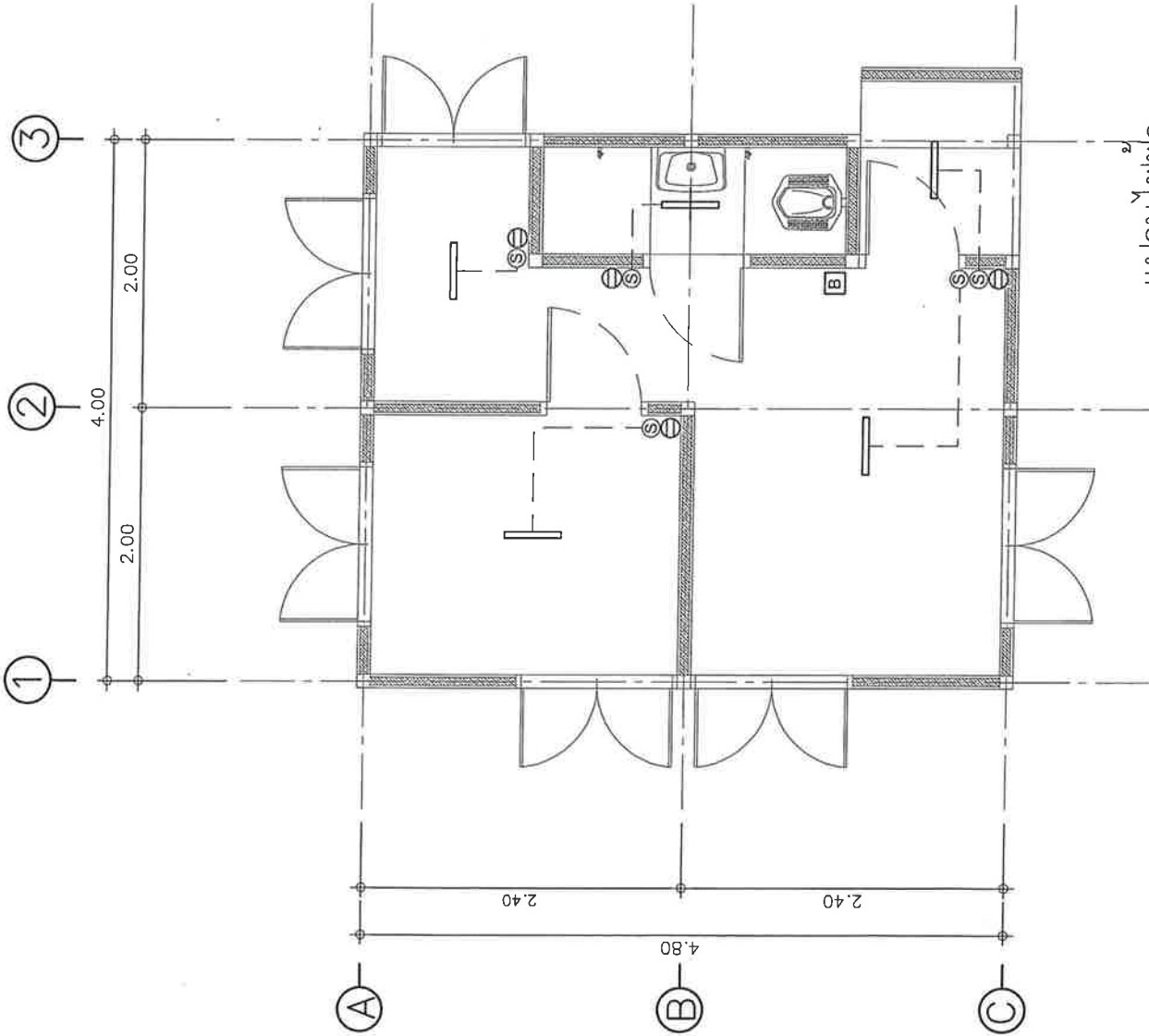
Waktu	Tempat

EE-0111 / 20

[illegible]

การประเมินผล

⑤	ลวดรีเฟมบิด-บิด เคาะรีบคู่
⊖	โคมไฟ LED หลอดสั้น ความสว่างน้อยกว่า ๑ วัตต์
=====	คัดลอกทรัพย์สินได้ฟรีโดยไม่คิด
B	



แปลนไฟฟ้า

มาตราส่วน 1 : 50

1:50

