

จ่ายขาดเงินสะสมปี 2568

ครั้งที่ 3



โครงการก่อสร้างถนนคอนกรีตเสริมเหล็ก ซอย พระสวรรค์ ๕ ผิวจราจรกว้าง ๔.๐๐ เมตร
ระยะทาง ๒๖๓.๐๐ เมตร หนา ๐.๑๕ เมตร หรือมีพื้นที่เทคอนกรีตไม่น้อยกว่า ๑,๐๕๒.๐๐
ตร.ม. ไหล่ทางลงหินคลุกข้างละ ๐.๓๐ เมตร

หมู่ที่ ๔ บ้านหนองตะเภา
ตำบลหินเหล็กไฟ อำเภอห้วยหิน จังหวัดประจวบคีรีขันธ์

โครงการก่อสร้างถนนคอนกรีตเสริมเหล็ก ซอย พรสวรรค์ ๕ ผิวจราจรกว้าง ๔.๐๐ เมตร ระยะทาง ๒๖๓.๐๐ เมตร
หนา ๐.๑๕ เมตร หรือมีพื้นที่เทคอนกรีตไม่น้อยกว่า ๑๐๕๒.๐๐ ตร.ม. ไหล่ทางลงหินคลุกข้างละ ๐.๓๐ เมตร

หมู่ที่ ๔ บ้านหนองตะเภา
ตำบลหินเหล็กไฟ อำเภอหัวหิน จังหวัดประจวบคีรีขันธ์



โครงการก่อสร้าง
ถนนคอนกรีตเสริมเหล็ก
ซอยพรสวรรค์ 5
หมู่ 4 บ้านหนองตะเภา

อนุมัติ

๙ ๕

นางสาวจันทน์ พานพวง
รองนายกองค์การบริหารส่วนตำบล
รักษาการแทน
นายกองค์การบริหารส่วนตำบลหินเหล็กไฟ

เห็นชอบ

นางจิราพร รอดภัย

ปลัดองค์การบริหารส่วนตำบลหินเหล็กไฟ

ตรวจสอบ

นายรัชพล เสือสอาด

ผู้อำนวยการกองช่าง

ตรวจสอบ

ตรวจสอบ

๓

นาย ธรรมบุญ มากภิรมย์
วิศวกรโยธาชำนาญการ

สำรวจ เขียนแบบ

๒๖๓.๐๐

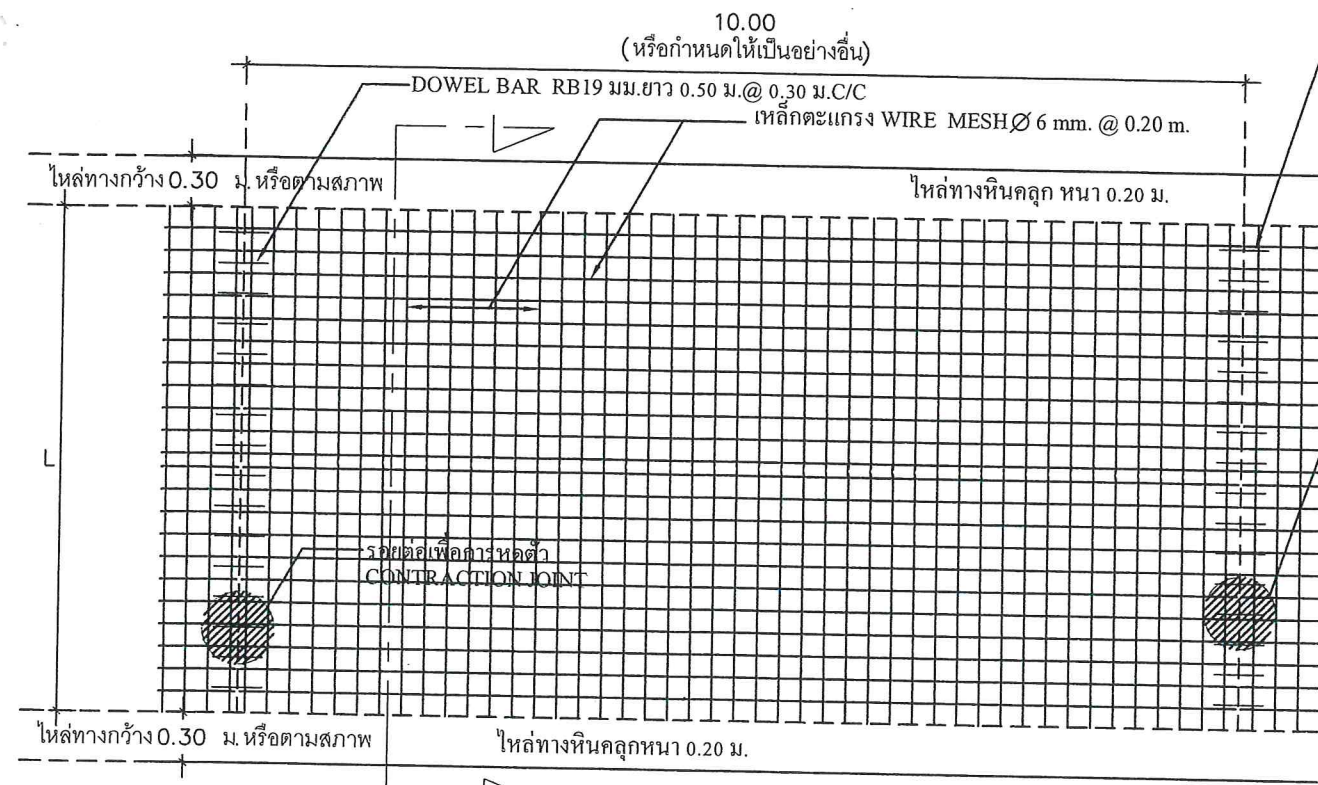
นายอัศวเดช พิมพิสวัสดิ์
ผู้ช่วยช่างโยธา

แบบแสดง

คำจำกัดแนวก่อสร้าง
แบบมาตรฐาน ถนนคอนกรีตเสริมเหล็ก
ความกว้างถนน 4.00 เมตร
(รับน้ำหนักบรรทุกไม่เกิน 12 ตัน)

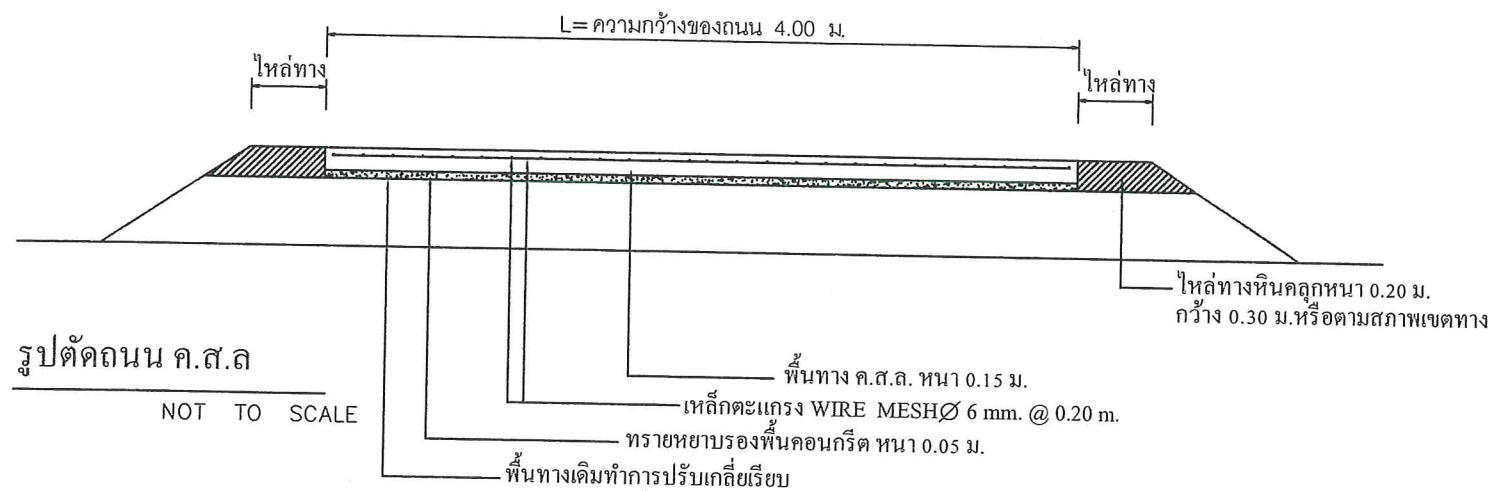
1
2





แปลนแสดงการเสริมเหล็กถนน คส.ล.

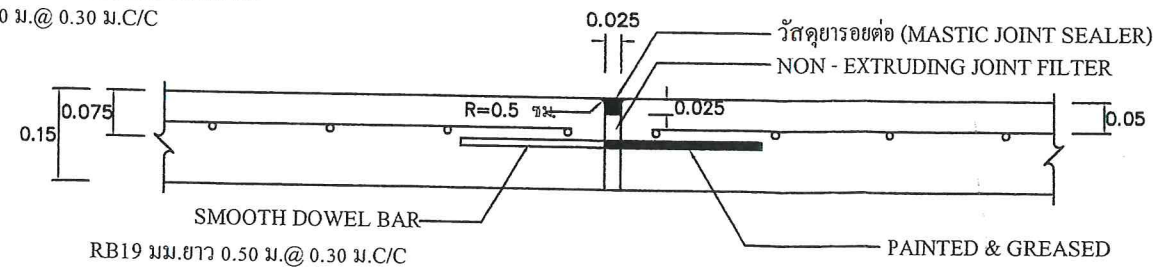
NOT TO SCALE



รูปตัดถนน ค.ส.ล.

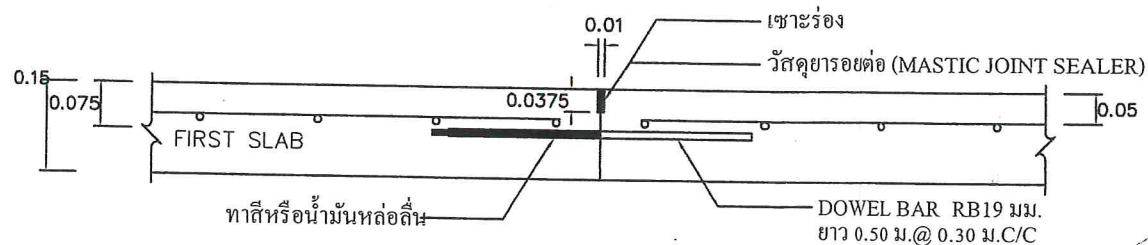
NOT TO SCALE

SMOOTH DOWEL BAR RB19 มม.
ยาว 0.50 ม. @ 0.30 ม. C/C



ขยายรอยต่อ EXPANSION JOINT

NOT TO SCALE



ขยายรอยต่อ CONSTRUCTION JOINT

NOT TO SCALE



โครงการก่อสร้าง

ถนนคอนกรีตเสริมเหล็ก
ซอยพรสวรรค์ 5
หมู่ 4 บ้านหนองตะเภา

อนุมัติ

นางสาวจันทน์ พานพวง
รองนายกองค์การบริหารส่วนตำบล
รักษาการแทน
นายกองค์การบริหารส่วนตำบลหินเหล็กไฟ

เห็นชอบ

นางจิราพร รอดภัย
ปลัดองค์การบริหารส่วนตำบลหินเหล็กไฟ

ตรวจสอบ

นายวิฑูรย์ เสือสอาด
ผู้อำนวยการกองช่าง

ตรวจสอบ

ตรวจสอบ

นาย ธรรมบุญ มากภิรมย์
วิศวกรโยธาชำนาญการ

สำรวจ เขียนแบบ

นายอัศเดช พิมพ์สวัสดิ์
ผู้ช่วยช่างโยธา

แบบแสดง

แบบมาตรฐาน ถนนคอนกรีตเสริมเหล็ก
ความกว้างถนน 4.00 เมตร
(รับน้ำหนักบรรทุกไม่เกิน 12 ตัน)

2/2

1. ผิวคอนกรีตให้ใช้คอนกรีตที่มีกำลังอัดประลัยของแท่งคอนกรีตตัวอย่างรูปลูกบาศก์ขนาด 15x15x15 ซม. ต้องไม่น้อยกว่า 240 กก./ตร.ซม. ที่อายุ 28 วัน หรือแท่งคอนกรีตที่อายุน้อยกว่า 28 วัน ต้องมีกำลังอัดไม่น้อยกว่า 240 กก./ตร.ซม. ทั้งนี้อายุของคอนกรีต ต้องไม่น้อยกว่า 7 วัน
2. ค่าการยุบตัวของคอนกรีต (slump) ไม่มากกว่า 7.5 ซม. ± 2.5 ซม.
3. EXPANSION JOINT ให้ก่อสร้างทุกระยะ 50 เมตร ทั้งนี้ให้ขึ้นอยู่กับดุลยพินิจของผู้ควบคุมงาน
4. เหล็กเสริมให้ใช้เหล็กตามมาตรฐาน มอก.
5. คุณสมบัติของวัสดุและวิธีการก่อสร้าง นอกเหนือจากที่ระบุไว้ในแบบ ให้เป็นไปตามมาตรฐานงานก่อสร้างของ อบต.หินเหล็กไฟ เฉพาะในส่วนที่เกี่ยวข้องเท่านั้น
6. มิติเป็น " เมตร " ยกเว้นที่ระบุเป็นอย่างอื่น
7. ถนน ค.ส.ล. รับน้ำหนักบรรทุกทุกไม่เกิน 12 ตัน
8. ให้ใช้คอนกรีตผสมเสร็จ โดยสามารถขนคอนกรีตถึงหน้างานพร้อมเทคอนกรีตออกจาก ไม่ให้หมดภายในเวลา 1 ชั่วโมง 30 นาที หลังจากเริ่มผสม
9. ให้ใช้น้ำยาบ่มคอนกรีตภายหลังจากคอนกรีตเริ่มเซตตัวระยะแรกประมาณ 2-3 ชั่วโมง หลังเทคอนกรีตเสร็จ