

โครงการก่อสร้างระบบประปาหมู่บ้านแบบบาดาล
บ้านแม่ฝาด (ชุมชนคลองหินปูน) หมู่ที่ 3 ตำบลแม่ฝาด
องค์การบริหารส่วนตำบลแม่ฝาด อำเภอสีเกา จังหวัดตรัง

คณะกรรมการผู้รับผิดชอบโครงการก่อสร้าง

1.
2.
3.

กองช่าง

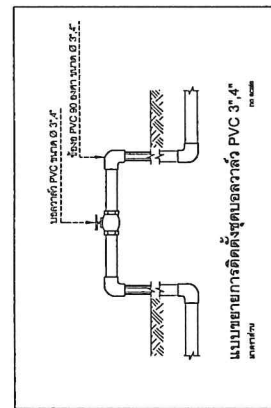
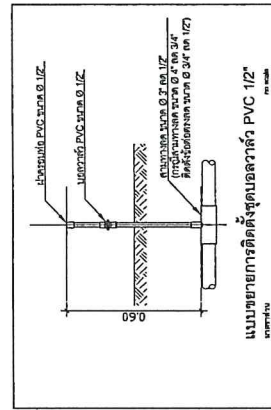
องค์การบริหารส่วนตำบลแม่ฝาด
อำเภอสีเกา จังหวัดตรัง



รายละเอียดการเดินท่อแบบประปา

ลำดับที่	ตำแหน่ง	ขนาดท่อ			ระยะทางรวม
		PVC Ø 4" รัน 8.5	PVC Ø 3" รัน 8.5	PVC Ø 2" รัน 8.5	
1	(A) → (B) → (C)	340 ม.	-	-	340 ม.
2	(B) → (F)	200 ม.	-	-	200 ม.
3	(C) → (D)	-	690 ม.	-	690 ม.
4	(F) → (G)	-	410 ม.	-	410 ม.
5	(D) → (E)	-	-	180 ม.	180 ม.
รวม		540 ม.	1,100 ม.	180 ม.	1,820 ม.

รายละเอียดการติดตั้งอุปกรณ์ในกรวางท่อแบบประปา	
1	ติดตั้งตามทาง 90 องศา ขนาด 0.4" จำนวน 1 ตัว (บริเวณจุด B)
2	ติดตั้งตามทาง 90 องศา ขนาด 0.4" จำนวน 2 ตัว (บริเวณจุด B) อุปกรณ์แยกการติดตั้งตามทาง
3	ติดตั้งตามทาง 90 องศา ขนาด 0.3" จำนวน 1 ตัว (บริเวณจุด C) อุปกรณ์แยกการติดตั้งตามทาง
4	ติดตั้งตามทาง 90 องศา ขนาด 0.4" จำนวน 2 ตัว (บริเวณจุด C) (P)
5	ติดตั้งตามทาง 90 องศา ขนาด 0.3" จำนวน 1 ตัว (บริเวณจุด D)
6	ติดตั้งตามทาง 90 องศา ขนาด 0.4" จำนวน 4 ตัว (บริเวณจุดต่อท่อ)
7	ติดตั้งตามทาง 90 องศา ขนาด 0.4" จำนวน 1 ตัว (บริเวณจุดต่อท่อ) และ 1 ตัว (บริเวณจุดต่อท่อ) และ 1 ตัว (บริเวณจุดต่อท่อ) และ 1 ตัว (บริเวณจุดต่อท่อ)
8	ติดตั้งตามทาง 90 องศา ขนาด 0.3" จำนวน 1 ตัว (บริเวณจุดต่อท่อ) และ 1 ตัว (บริเวณจุดต่อท่อ) และ 1 ตัว (บริเวณจุดต่อท่อ) และ 1 ตัว (บริเวณจุดต่อท่อ)
9	ติดตั้งตามทาง 90 องศา ขนาด 0.2" จำนวน 1 ตัว (บริเวณจุดต่อท่อ) และ 1 ตัว (บริเวณจุดต่อท่อ) และ 1 ตัว (บริเวณจุดต่อท่อ) และ 1 ตัว (บริเวณจุดต่อท่อ)



ข้อกำหนดในการวางท่อ

-แนวท่อและระยะห่างติดตั้งอุปกรณ์ต่างๆในกรวางท่อแบบประปาและกรวางท่อแบบประปา
สร้างด้วยคอนกรีตสามารถเปลี่ยนแปลงได้ตามความเหมาะสมของสภาพพื้นที่
แต่ความยาวรวมของท่อและจำนวนอุปกรณ์แต่ละขนาด ต้องไม่น้อยกว่าที่กำหนด

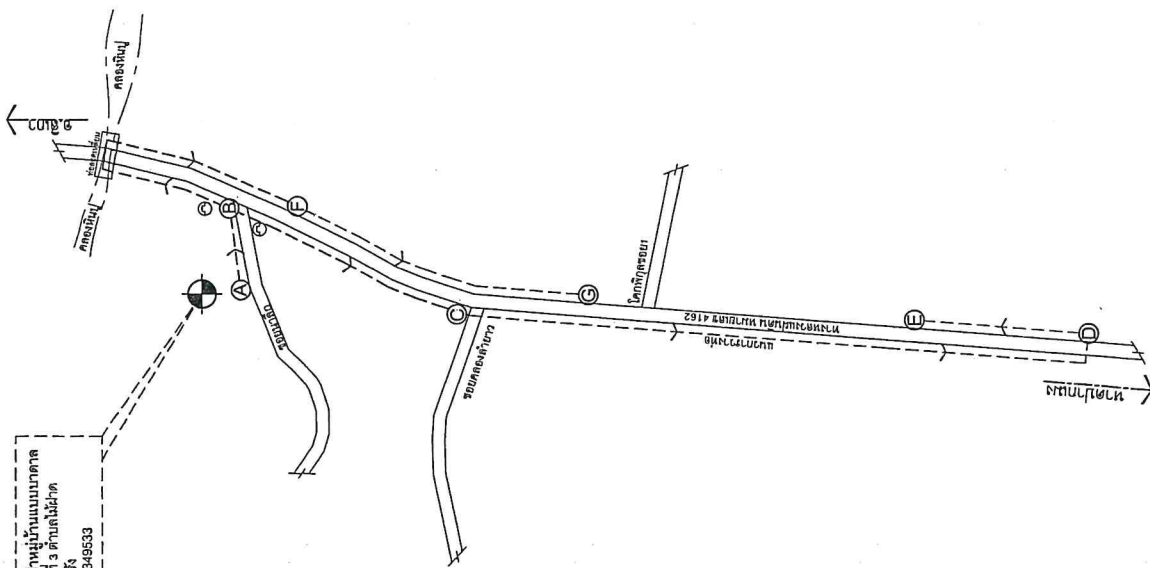
แบบรายการท่อประปา

1.

2.

3.

หมายเหตุ (1) ผู้รับจ้างต้องจัดทำบัญชีรายการท่อประปาและกรวางท่อแบบประปา
โดยต้องไม่ต่ำกว่า 60 องศา และต้องจัดทำบัญชีรายการท่อประปาและกรวางท่อแบบประปา
(2) ผู้รับจ้างต้องจัดทำบัญชีรายการท่อประปาและกรวางท่อแบบประปา
ให้ครบถ้วนตามสัญญา



ผังวางท่อเมนจ่ายน้ำประปาหมู่บ้าน
มาตราส่วน
no scale

	โครงการก่อสร้างระบบประปาหมู่บ้านแบบมาตรฐาน บ้านใหม่ (ชุมชนคลองใหม่) หมู่ 3 ตำบลใหม่ องค์การบริหารส่วนตำบลใหม่ อำเภอเมือง จังหวัด...
	โครงการก่อสร้างระบบประปาหมู่บ้านแบบมาตรฐาน บ้านใหม่ (ชุมชนคลองใหม่) หมู่ 3 ตำบลใหม่ อำเภอเมือง จังหวัด...
สถานที่ดำเนินการ	บ้านใหม่ (ชุมชนคลองใหม่) หมู่ 3 ตำบลใหม่ อำเภอเมือง จังหวัด...
สำรวจ / ออกแบบ	นายสมชาย ใจดี
ตรวจสอบ	นายสมชาย ใจดี
จำนวนแผ่น	9 แผ่นที่ 1 (พิจารณาจากแบบ)

ดูคุณสมบัติการเปิดปิดหน้าต่างอัตโนมัติ(2ชั้น) พร้อมวงจร (1ชุด)
สายไฟฟ้า VCT ขนาด 3 x 2.5 ตร.ม.
(ตามระยะความลึกของเครื่องสูบลม)
สายไฟฟ้า THW ขนาด 1 x 2.5 ตร.ม.
-ท่อเหล็ก PVC Ø 3/4 นิ้ว

- ติดตั้งมิเตอร์ไฟฟ้าขนาด 15 แอมแปร์ 220 โวลต์ (1 ชุด)
- สายเมนอลูมิเนียม ขนาด 1 x 35 ตร.มม. (30 ม.)
- แร็คพร้อมลูกถ้วย (2 ชุด)



มาตราส่วน 1:25




และพยายามได้ และการยึดถือมาตั้งแต่บัดนั้นต่าง

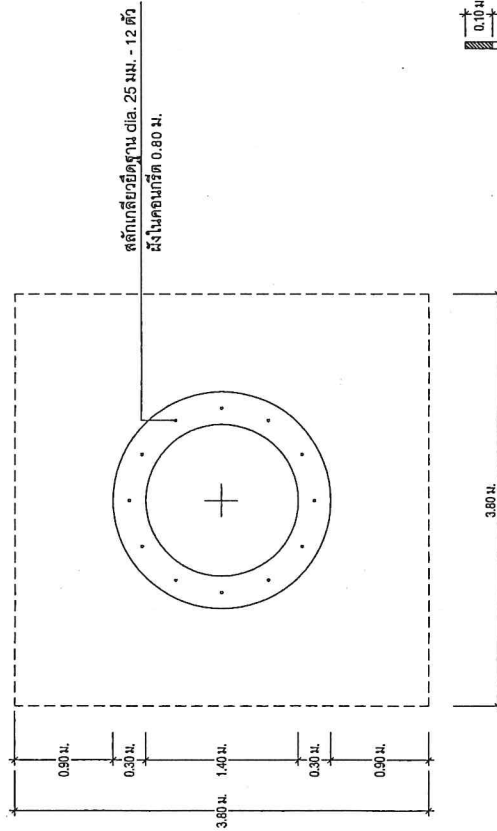
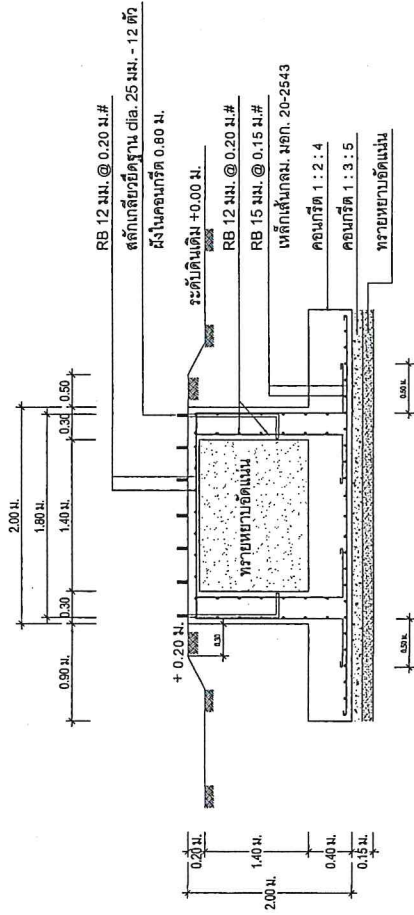
มาตราส่วน
1:20

แบบขยายสิทธิควบคุมและกำจัดความผิด

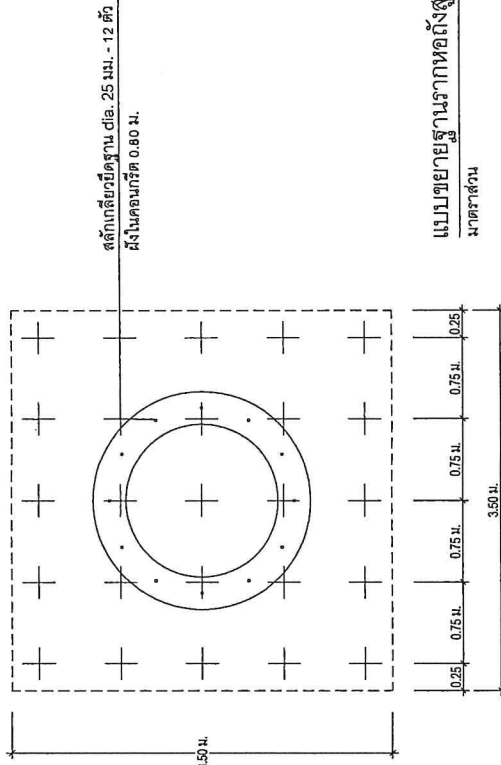
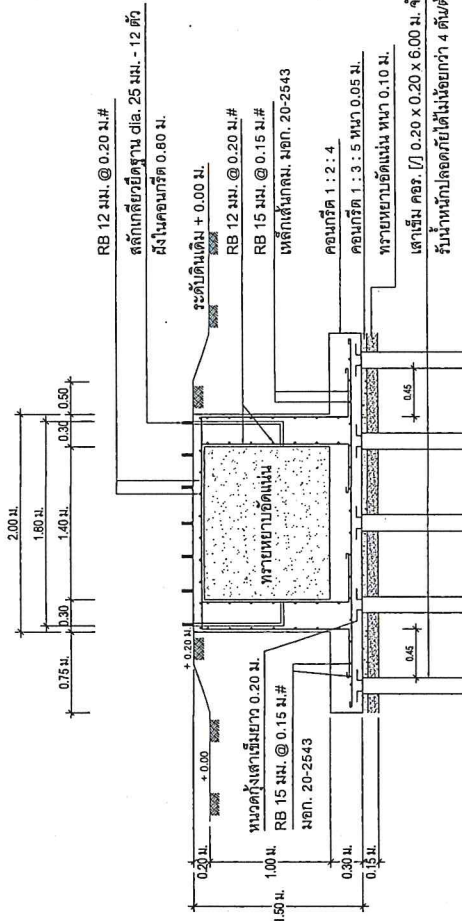
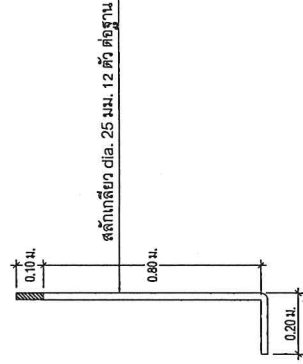
ท่อ PVC. มอก. 17-2532

คัดลอกและดัดแปลงจากแบบ หอคลังสูง ขนาด 20 ลม.ม. (รูปทรงถ้วยแสมแปง)
แบบเลขที่ 311220 ของส่วนบริหารจัดกากรน้ำ สำนักงานทรัพยากรน้ำ

	<p>กองช่าง องค์การบริหารส่วนตำบลไม้ฝาด ตำบลไม้ฝาด จังหวัดลพบุรี</p>	<p>โครงการก่อสร้างระบบประปาหมู่บ้านแบบบาดาล บ้านไม้ฝาด (ชุมชนคลองขี้เหล็ก) หมู่ ๕ ตำบลไม้ฝาด องค์การบริหารส่วนตำบลไม้ฝาด อำเภอเมือง จังหวัดลพบุรี</p>	<p>นางสาวกัญญาพร นามะกุล</p>
<p>นางสาวกัญญาพร นามะกุล</p>	<p>นางสาวกัญญาพร นามะกุล</p>	<p>นางสาวกัญญาพร นามะกุล</p>	<p>นางสาวกัญญาพร นามะกุล</p>
<p>นางสาวกัญญาพร นามะกุล</p>	<p>นางสาวกัญญาพร นามะกุล</p>	<p>นางสาวกัญญาพร นามะกุล</p>	<p>นางสาวกัญญาพร นามะกุล</p>
<p>นางสาวกัญญาพร นามะกุล</p>	<p>นางสาวกัญญาพร นามะกุล</p>	<p>นางสาวกัญญาพร นามะกุล</p>	<p>นางสาวกัญญาพร นามะกุล</p>
<p>นางสาวกัญญาพร นามะกุล</p>	<p>นางสาวกัญญาพร นามะกุล</p>	<p>นางสาวกัญญาพร นามะกุล</p>	<p>นางสาวกัญญาพร นามะกุล</p>
<p>นางสาวกัญญาพร นามะกุล</p>	<p>นางสาวกัญญาพร นามะกุล</p>	<p>นางสาวกัญญาพร นามะกุล</p>	<p>นางสาวกัญญาพร นามะกุล</p>



แบบขยายฐานรากหลังสูง (แบบฐานแผ่)
 มาตรฐาน
 1 : 50



แบบขยายฐานรากหลังสูง (แบบเสาเข็ม)
 มาตรฐาน
 1 : 50

แบบขอมูลการจัดทำแบบรายการก่อสร้าง
 1.....
 2.....
 3.....

แบบขยายสลักเกลียวยึดฐาน
 มาตรฐาน
 1 : 50

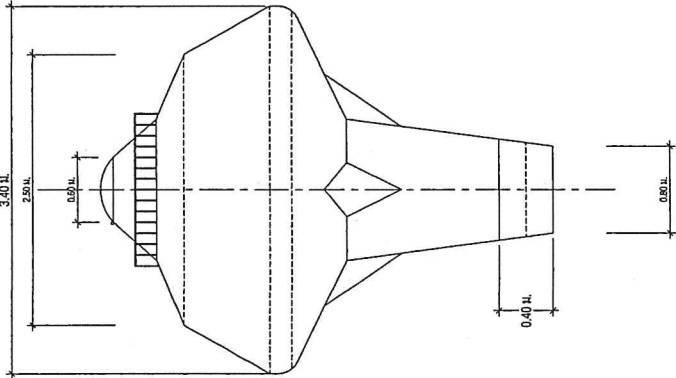
	กองช่าง องค์การบริหารส่วนตำบล บ้านใหม่ไชยดี จ.พิจิตร
โครงการก่อสร้างระบบประปาหมู่บ้านแบบบาดาล บ้านใหม่ไชยดี (ชุมชนคลองขี้เหล็ก) หมู่ที่ ๓ ตำบลบ้านใหม่ไชยดี องค์การบริหารส่วนตำบลบ้านใหม่ไชยดี อำเภอเมือง จ.พิจิตร	1. นาย วิชาญ วิชาญดี วิศวกร 2. นาย วิชาญ วิชาญดี วิศวกร 3. นาย วิชาญ วิชาญดี วิศวกร
1. นาย วิชาญ วิชาญดี วิศวกร 2. นาย วิชาญ วิชาญดี วิศวกร 3. นาย วิชาญ วิชาญดี วิศวกร	1. นาย วิชาญ วิชาญดี วิศวกร 2. นาย วิชาญ วิชาญดี วิศวกร 3. นาย วิชาญ วิชาญดี วิศวกร

ข้อกำหนดรายละเอียดถึงกับน้ำรูปทรงถ้วยแถมแปลน

- รูปแบบหลัง เป็นแบบหลังรูปทรงถ้วยแถมแปลน ขนาดความ 20 ซม. ความสูงรวม 20 ม.
- ฐานการรองรับ จะตั้งรับน้ำหนักบนรูปทรงถ้วยแถมแปลนได้ไม่น้อยกว่า 90 ซม.
- การทดสอบความต้านทานในการรับน้ำหนักบนรูปทรงถ้วยแถมแปลน โดยวิธี Boring Test หรือ Standard Penetration Test จำนวนไม่น้อยกว่า 1 จุด ณ ตำแหน่งหลังสูง โดยผู้ขายได้ การควบคุมการควบคุมความแข็งแรงของโครงสร้าง ที่ได้รับใบอนุญาตให้เป็นผู้ประกอบการวิชาชีพวิศวกรรมควบคุมสาขาวิศวกรรมโยธา และรับผลการทดสอบโดยวิศวกรที่ได้รับใบอนุญาตให้เป็นผู้ประกอบการวิชาชีพวิศวกรรมควบคุม สาขาวิศวกรรมโยธา ปรากฏผลทดสอบที่ได้เป็นไปตามข้อกำหนด โดยผู้รับจ้างจะต้องเป็นผู้ชำระค่าใช้จ้างเองทั้งสิ้น
- ในกรณีที่สภาพดินบริเวณสถานที่ก่อสร้างฐานการรองรับเป็นดินแข็งไม่ได้นานพอออก เสาเข็มได้ และรับดินแรงรับน้ำหนักตามการทดสอบในข้อ 3 มีความสามารถรับน้ำหนักปลอดภัย มากกว่า ๑ ตันตารางเมตร ให้ผู้รับจ้างสามารถเลือกก่อสร้างฐานการรองรับหลังสูงเป็นแบบ ฐานกาแปดแฉกที่ปรากฏในแบบแปลนและมีผู้รับจ้างจะต้องยื่นคำเสนอเอกสารให้แก่ผู้จ้าง อุปกรณ์ที่ใช้ในการติดตั้งหลังประกอบด้วย
 - แมนโฮล (MANHOLE) จำนวน 2 ชุด ที่ส่วนบนและส่วนล่างของถังน้ำ
 - พอน้ำเข้าถังให้ข้อต่อเหล็กและซีลวาล์ว (CHECK VALVE) ขนาด dia. ไม่ต่ำกว่า 2 นิ้ว จำนวน 1 ตัว ส่วนภายในถังต่อท่อ PVC dia. 2 นิ้ว สูงตลอดถังเพื่อให้ น้ำเข้าถังที่จะระดับความสูง 20.20 ม.
 - พอน้ำเข้าถังจากถัง ให้ข้อต่อเหล็กขนาด dia. 3 นิ้ว พร้อมประตูปิดของหลังขนาด dia. 3 นิ้ว จำนวน 2 ตัว

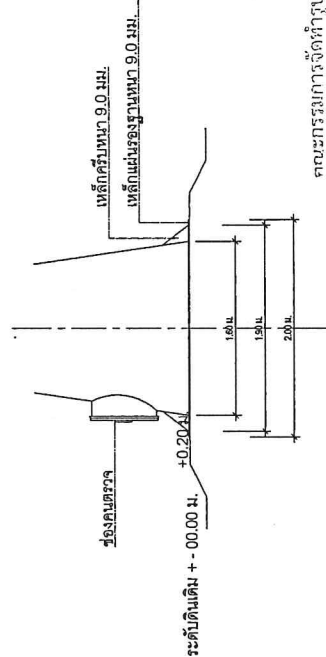
- พอน้ำเข้าถัง ให้ข้อต่อเหล็กพร้อมประตูปิดของหลังขนาด dia. 3 นิ้ว จำนวน 1 ตัว ส่วนที่ขึ้นเพื่อ GS. dia. 3 นิ้ว ต้องมีความยาวไปถึงระดับที่ระดับก่อน
- พอน้ำเข้าถังภายในถังต่อท่อ PVC dia. 2 นิ้ว ให้ น้ำขึ้นถึงระดับความสูง 20.40 เมตร
- มีระบบควบคุมระดับน้ำภายในถังด้วยสวิตช์หรือโดยเครื่องวัดระดับความดัน (Pressure Control) ที่มีคุณสมบัติเทียบเท่า HONEY WELL รุ่น L 404 A หรือยี่ห้อที่มีคุณภาพดีกว่า ไม่มีการควบคุมระดับน้ำดินถัง โดยตั้งค่า MAIN เท่ากับ 26 ปอนด์ต่อตารางนิ้ว หรือ 1.85 กก./ตร. ซม. และควบคุมระดับน้ำถังด้วยสวิตช์ที่ค่า DIFF เท่ากับ 0.20 กิโลกรัมต่อตารางเซนติเมตร
- มีเครื่องวัดความดัน (Pressure Gauge) จำนวน 1 ตัว จะตั้งอ่านค่าได้ทั้ง 2 หน่วย คือ ตั้งแต่ 0 ถึง 100 ปอนด์ต่อตารางนิ้ว และตั้งแต่ 0 ถึง 7 กิโลกรัมต่อตารางเซนติเมตร

- การทาสีภายในและภายนอกถัง
 - ภายในถังและภายนอกถัง ต้องทำการขัดผิวผนังเหล็กให้สะอาดด้วยแปรงลวดไฟฟ้า
 - สีทาภายในถัง ให้สีกันสนิมสีอวกซ์ ชนิด FOOD GRADE ทาเคลือบ จำนวน 3 ชั้น
 - สีทาภายนอกถัง ให้สีรองพื้นกันสนิมทาเคลือบจำนวน 3 ชั้น จากนั้นทาสีน้ำมัน 3 ชั้น
 - สีน้ำมันที่ใช้ให้ใช้สีน้ำมันตราโอร่า NO. T352 หรือ สีที่มีคุณภาพเทียบเท่า การทาสีให้เป็นไปตามกรรมวิธีของผู้ผลิต โดยไม่ให้สีฟุ้งตลอดถัง ต้องเหล็กก่อนบนภายนอกถังให้ประตูปิดตัวอักษรคำว่า "กรมทรัพยากรน้ำ" ทาด้วยสีสะท้อนแสงสีขาว ด้านตรงข้ามกัน ไม่เขียนคำว่า "ระบบประปาหมู่บ้าน".....
 - ตัวหนังสือสูงประมาณ 50 เซนติเมตร หรือผู้ว่าจ้างกำหนด
 - การขัดผิวผนังเหล็กและทาสี ในการทาสีจะต้องมีการตรวจสอบทุกจุดโดยช่างควบคุมงานของผู้จ้าง โดยให้ผู้รับจ้างใช้กลองการทาสีบนคอนกรีตพื้นผิวเหล็ก จำนวน 1 ภาพ และการทาสีที่ทาสีแต่ละชั้น จำนวน 3 ภาพ การทาสีภายนอกถัง แต่ละชั้น จำนวน 3 ภาพ และการทาสีที่ภายนอกถังแต่ละชั้น จำนวน 3 ภาพ รวมทั้งหมด 10 ภาพ ให้ช่างควบคุมงานใช้แบบประกอบในรายงานประจำวัน ค่าใช้จ่ายเป็นความรับผิดชอบของผู้รับจ้าง



แบบขยายแมนโฮลถังถึงถังแถมแปลน

1 : 50



แบบขยายแมนโฮลถังถึงถังแถมแปลน

1 : 50

คณะกรรมการจัดทำแบบรายการก่อสร้าง

นาย.....

นาย.....

นาย.....

นาย.....

นาย.....

นาย.....

นาย.....

นาย.....

นาย.....

นาย.....

นาย.....

นาย.....

นาย.....

นาย.....

นาย.....

นาย.....

นาย.....

นาย.....

นาย.....

นาย.....

นาย.....

นาย.....

นาย.....

นาย.....

นาย.....

นาย.....

นาย.....

นาย.....

นาย.....

นาย.....

นาย.....

นาย.....

นาย.....

นาย.....

นาย.....

นาย.....

นาย.....

นาย.....

นาย.....

นาย.....

นาย.....

นาย.....

นาย.....

นาย.....

นาย.....

นาย.....

นาย.....

นาย.....

นาย.....

นาย.....

นาย.....

นาย.....

นาย.....

นาย.....

นาย.....

นาย.....

นาย.....

นาย.....

นาย.....

นาย.....

นาย.....

นาย.....

นาย.....

นาย.....

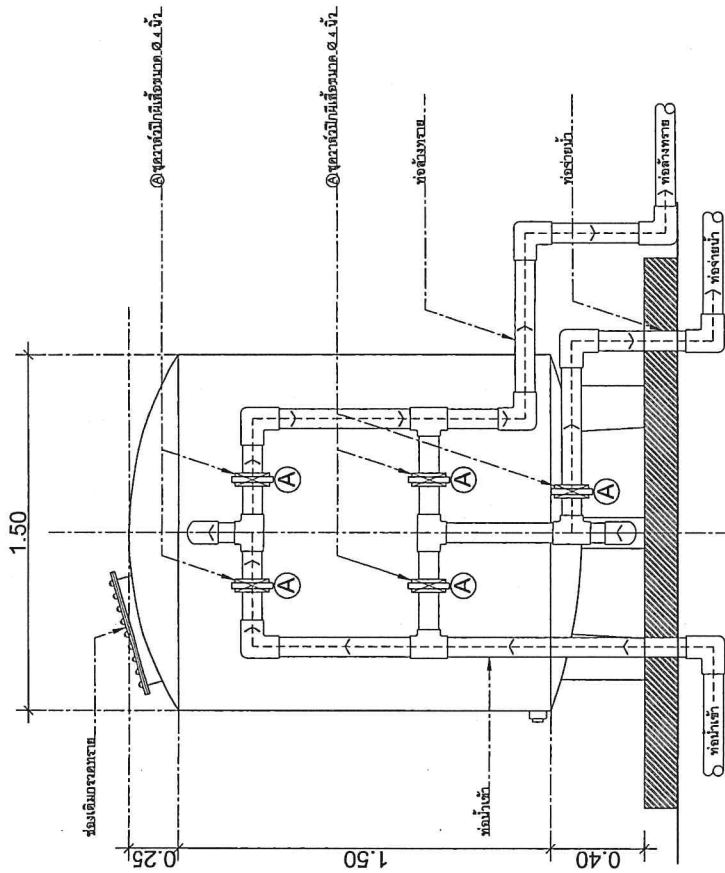
นาย.....

นาย.....

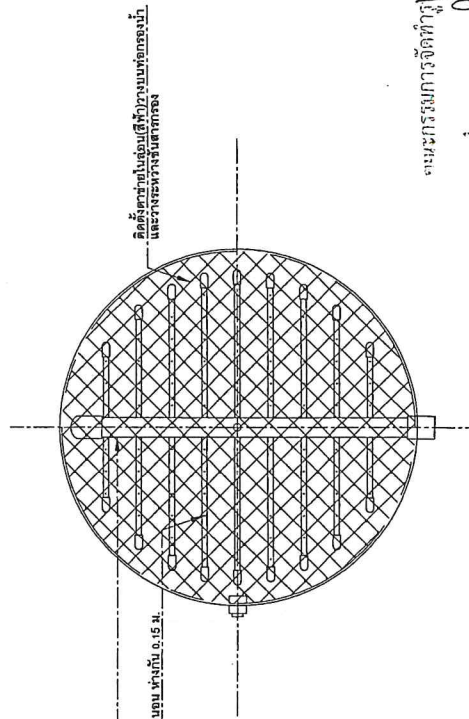
นาย.....

นาย.....

นาย.....



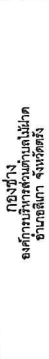
ถังกรอง
ขนาดฐาน 1:25



รูปตัดขยายถังกรอง
ขนาดฐาน 1:25

ท่อรวมน้ำ ขนาด 4 นิ้ว ปาดด้านหนึ่งไว้
และด้านหนึ่งใช้ติดตั้งท่อระบายน้ำ
ท่อรวมน้ำ ขนาด 2 นิ้ว เจาะรูและติดตั้งท่อระบายน้ำ
ปาดด้านหนึ่งเจาะรูและติดตั้งท่อระบายน้ำ และเชื่อมกับท่อรวม

คณะกรรมการจัดทำแบบรายการก่อสร้าง
1.
2.
3.

	<p>กองช่าง องค์การบริหารส่วนตำบล บ้านไร่ (จ.นครราชสีมา) หมู่ 3 ตำบล บ้านไร่ จ.นครราชสีมา</p> <p>โครงการก่อสร้างระบบประปาหมู่บ้านแบบบาดาล บ้านไร่ (จ.นครราชสีมา) หมู่ 3 ตำบล บ้านไร่ จ.นครราชสีมา</p> <p>องค์การบริหารส่วนตำบลบ้านไร่ อำเภอ บ้านไร่ จ.นครราชสีมา</p> <p>เป็นขอรับ : นาย วัฒนพงษ์ วัฒนชัย</p> <p>นางสาววรรณดี อุดมกิจ ปลัด อบต. อนุมัติ : นาย วัฒนพงษ์ วัฒนชัย ปลัด อบต.</p>
<p>สถานที่ดำเนินการ สำรวจ / ออกแบบ</p>	<p>จำนวนแผ่น 9 แผ่นที่ 7 (พิจารณาแบบแปลน)</p>

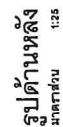


รูปด้านข้าง
มาตราส่วน 1:25

รายการประกอบแบบ

1. เสา, พื้นป้อทาสียี่ห้อทั้ง 2 ด้าน ใส่น้ำมัน
2. ตัวนั่งสี่ขา
3. ขนาคันหัวสี่ขาทำหาคันตามความเหมาะสม
ข้อควรทราบแบบที่กำกับ
4. แผ่นเหล็กขนาดกว้าง 1.20 ม. ยาว 2.40 ม.

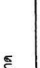
หมายเหตุ



1. ONE

2. 25

3. GROUP

	<p>กองกีฬา องค์การบริหารส่วนตำบลไม้ผา ตำบลไม้ผา จังหวัดศรีสะเกษ</p>	<p>โครงการก่อสร้างระบบประปาหมู่บ้านแบบบาดาล บ้านไม้ผา (ชุมชนคลองขี้เหล็ก) หมู่ที่ ๕ ตำบลไม้ผา องค์การบริหารส่วนตำบลไม้ผา อำเภอเมือง จังหวัดศรี</p>	<p>บ้านไม้ผา (ชุมชนคลองขี้เหล็ก) หมู่ที่ ๕ ตำบลไม้ผา อำเภอเมือง จังหวัดศรี</p>	<p>นายประจักษ์ วัฒนศิริ นายก อบจ.ศรีสะเกษ</p>	<p>นางสาวกมลทิพย์ วัฒนศิริ นายก อบจ.ศรีสะเกษ</p>	<p>นางสาวกมลทิพย์ วัฒนศิริ นายก อบจ.ศรีสะเกษ</p>	<p>นางสาวกมลทิพย์ วัฒนศิริ นายก อบจ.ศรีสะเกษ</p>	<p>นางสาวกมลทิพย์ วัฒนศิริ นายก อบจ.ศรีสะเกษ</p>	<p>นางสาวกมลทิพย์ วัฒนศิริ นายก อบจ.ศรีสะเกษ</p>	<p>นางสาวกมลทิพย์ วัฒนศิริ นายก อบจ.ศรีสะเกษ</p>	<p>นางสาวกมลทิพย์ วัฒนศิริ นายก อบจ.ศรีสะเกษ</p>
--	---	--	--	---	--	--	--	--	--	--	--