

## สรุปผลการประมาณราคาค่าก่อสร้างเป็นราคากลาง

ส่วนราชการ ศูนย์การศึกษาพิเศษ ประจำจังหวัดสระบุรี

โครงการ งานปรับปรุงซ่อมแซมรั้วกำแพง

ปริมาณงาน งานก่ออิฐ,งานฉาบ,งานทาสี,งานติดตั้งรั้วสแตนเลส ศูนย์การศึกษาพิเศษ ประจำจังหวัดสระบุรี

สถานที่ก่อสร้าง ศูนย์การศึกษาพิเศษ ประจำจังหวัดสระบุรี

คำนวณราคากลางโดย

ประมาณราคาตามแบบ ปร.4

จำนวน

1

แผ่น

ลำดับที่	รายการ	ค่าวัสดุและค่าแรงงาน รวมเป็นเงิน (บาท)	FACTOR F/ภาษีมูลค่าเพิ่ม	ค่าก่อสร้างทั้งหมด รวมเป็นเงิน (บาท)	หมายเหตุ
1	ประเภทงานปรับปรุงรั้วพร้อมประตู ศูนย์การศึกษาพิเศษ ประจำจังหวัดสระบุรี	435,994.35	1.3091	570,760.20	
	เงื่อนไข				
	เงินล่วงหน้า จ่าย.....0.....%				
	เงินประกันผลงาน หัก.....0.....%				
	ดอกเบี้ยเงินกู้ .....7.....%				
	ค่าภาษีมูลค่าเพิ่ม .....7.....%				
สรุป	คิดเป็นราคาค่าก่อสร้าง			570,760.20	
	คิดเป็นราคากลาง			570,760.20	
ตัวอักษร ( ห้าแสนเจ็ดหมื่นเจ็ดร้อยหกสิบบาทยี่สิบสตางค์ )					

หมายเหตุ ;

1. ค่าใช้จ่ายในแต่ละรายการให้สามารถถัวจ่ายและเปลี่ยนแปลงรายการได้ตามความจำเป็นและเหมาะสม และสามารถใช้จ่ายได้ตลอดระยะเวลาดำเนินโครงการ

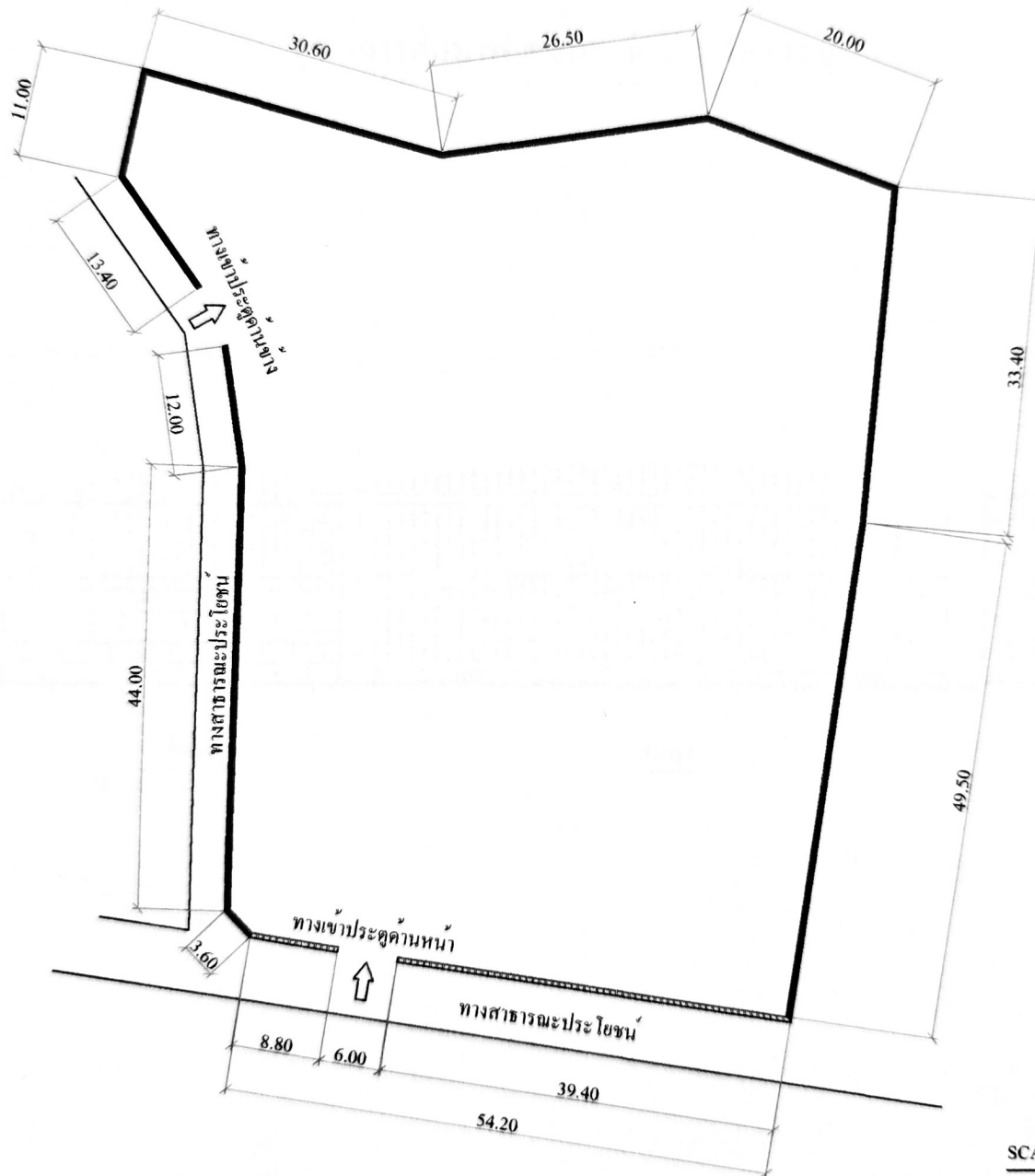
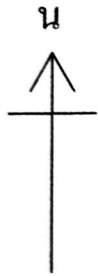
## คณะกรรมการกำหนดราคากลาง

ลงชื่อ.....ประธานกรรมการ  
( นายมงคล เอกอัคร )ลงชื่อ.....เห็นชอบ  
( นางสาวจินตนา เพียรดวงษ์ )ลงชื่อ.....กรรมการ  
( นายศรวุฒิ มงคลช่วง )ลงชื่อ.....เห็นชอบ  
( นายศราวุธ อักษร )ลงชื่อ.....กรรมการ  
( นายวัชชัย ลำประเสริฐ )ลงชื่อ.....อนุมัติ  
( นางสาวตรุณี มูลคำภา )

จำของโครงการ : ศูนย์การศึกษาพิเศษ ประจำจังหวัดสระบุรี

[illegible]

# งานปรับปรุงรั้วพร้อมประตู ศูนย์การศึกษาพิเศษประจำจังหวัดสระบุรี



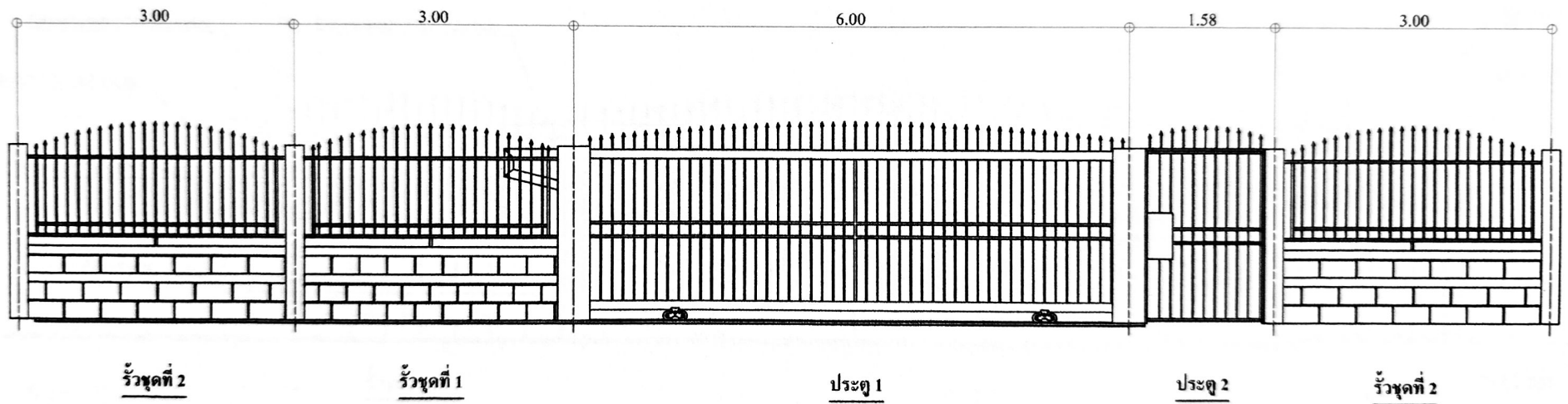
หมายเหตุ

- กั้นเพงคอนกรีตทึบพร้อมทาสี
- กั้นเพงคอนกรีตพร้อมรั้วสแตนเลส

แผนผังบริเวณ

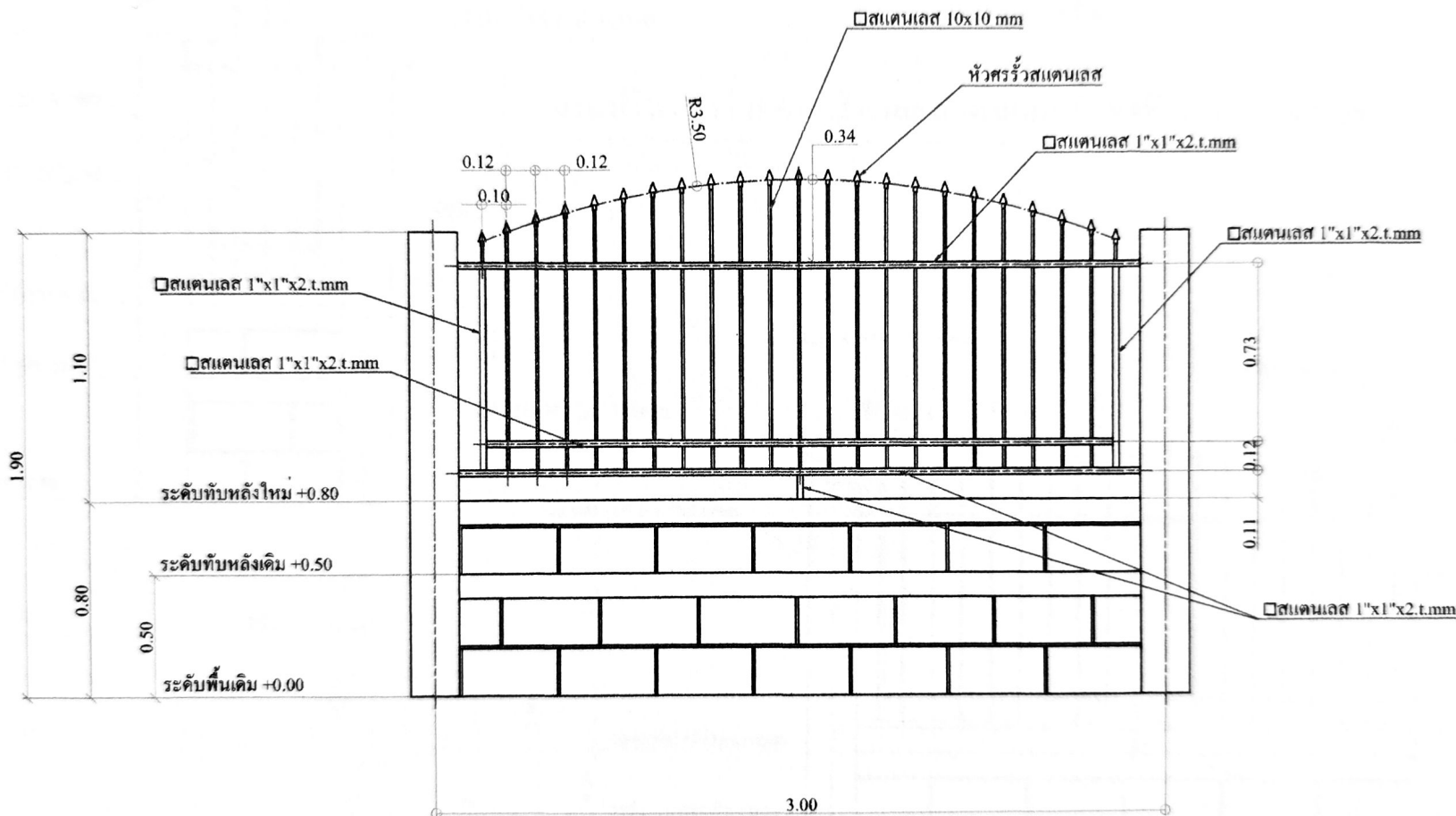
SCALE 1:500

งานปรับปรุงรั้วพร้อมประตู  
ศูนย์การศึกษาพิเศษประจำจังหวัดสระบุรี



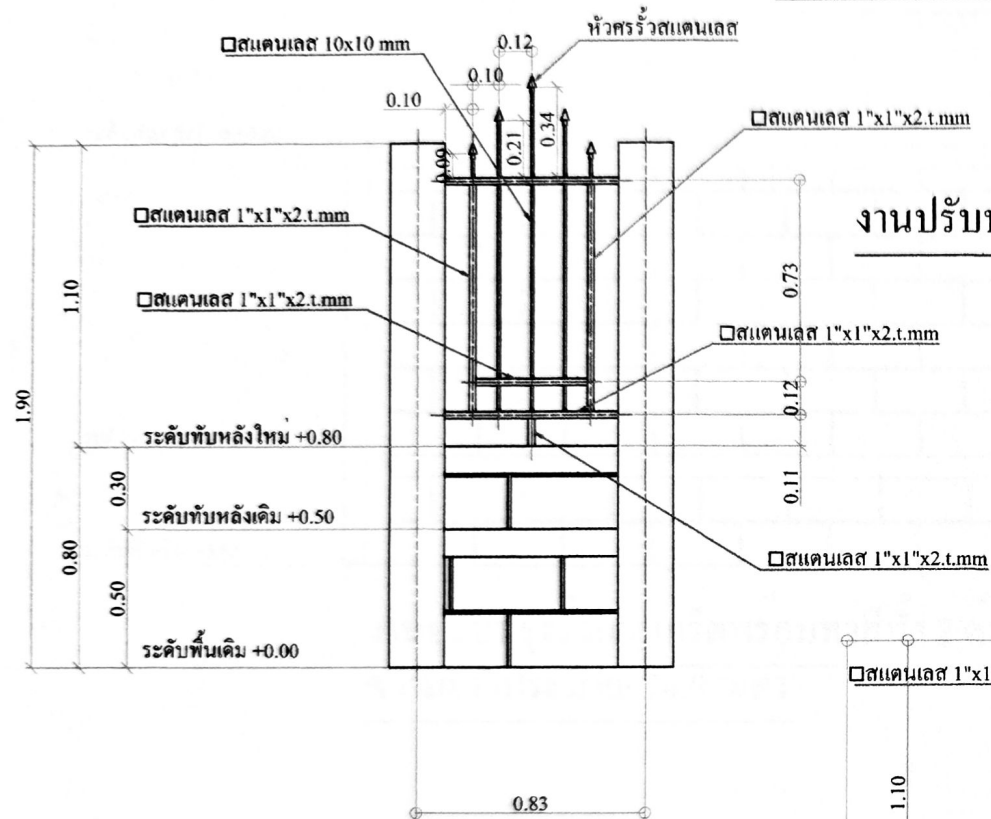
Technical drawing of a fence system showing three sections: a brick wall with a gate (รั้วคัต 1), a long metal fence (ประตู 1), and a smaller gate (ประตู 2). The drawing includes dimensions for height (1.90m, 1.10m, 0.80m, 0.30m, 0.50m) and length (3.00m, 6.00m, 1.58m). It also specifies materials like 10x10 mm steel mesh and 1x1x2.t.mm steel bars, and a 5 mm plate. The ground level is marked as +0.00, and the fence height is marked as +0.50 and +0.80.

## ศูนย์การศึกษาพิเศษประจำจังหวัดสระบุรี

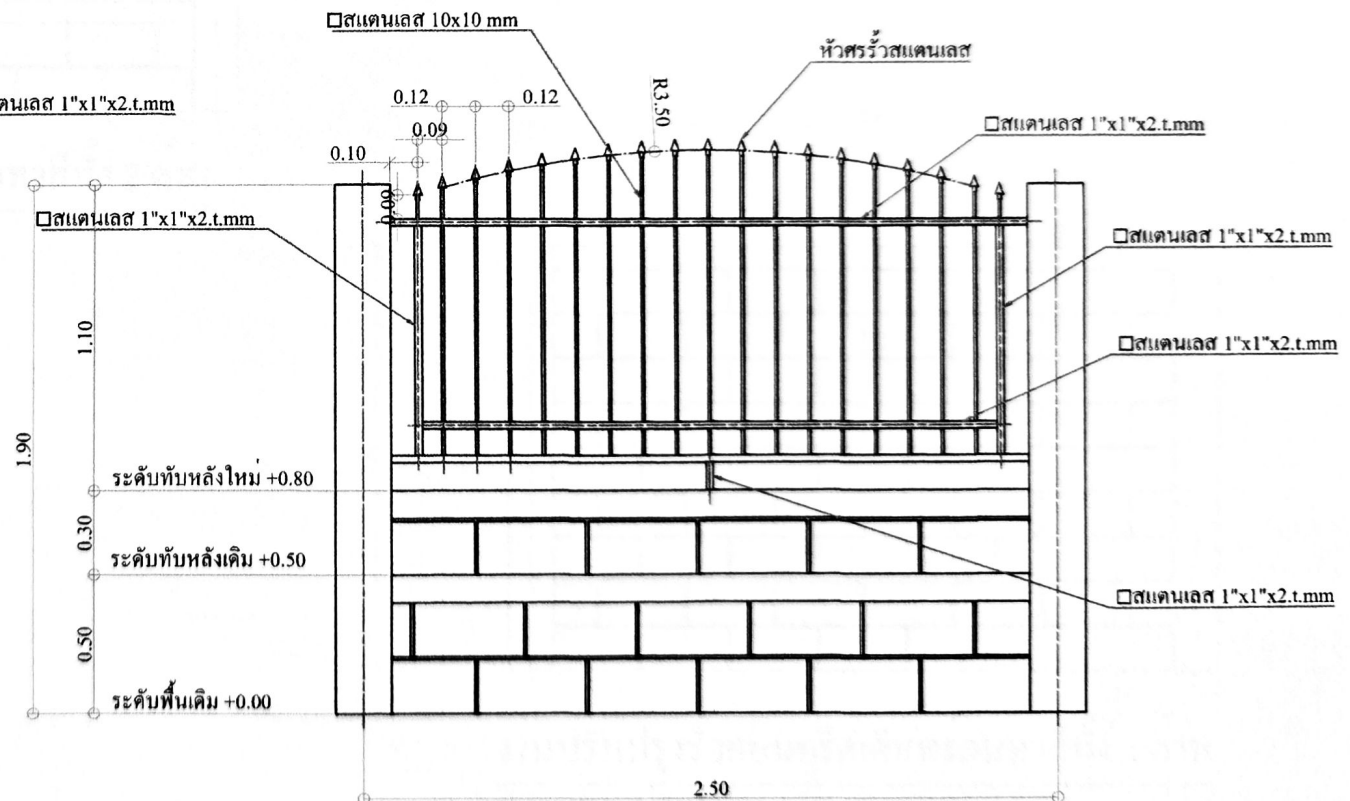


งานปรับปรุงรั้วคอนกรีตและสแตนเลส รั้วชุดที่ 2 จำนวน 12 ชุด

**งานปรับปรุงรั้วพร้อมประตู  
ศูนย์การศึกษาพิเศษประจำจังหวัดสระบุรี**

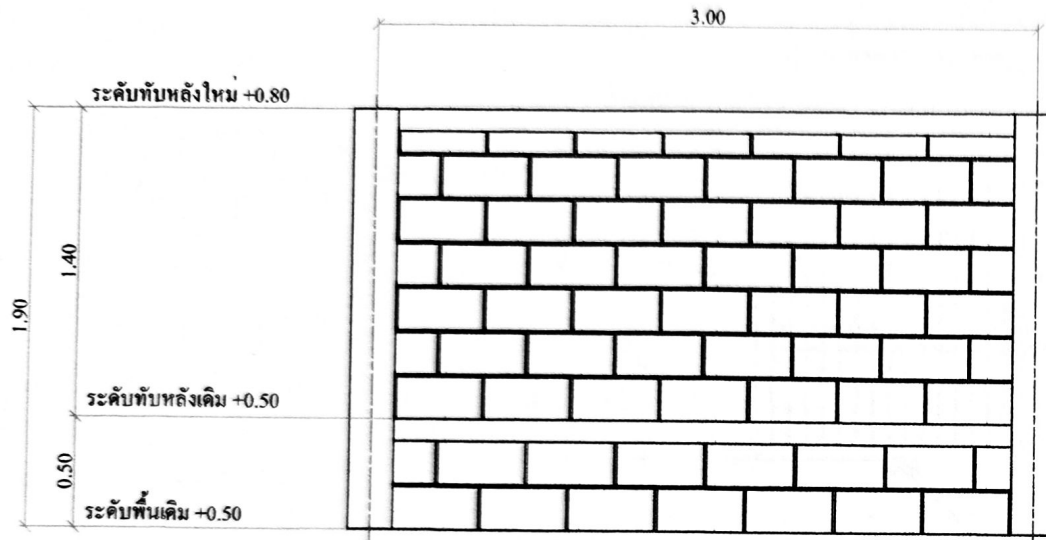


**งานปรับปรุงรั้วคอนกรีตและสแตนเลส รั้วชุดที่ 3 จำนวน 2 ชุด**

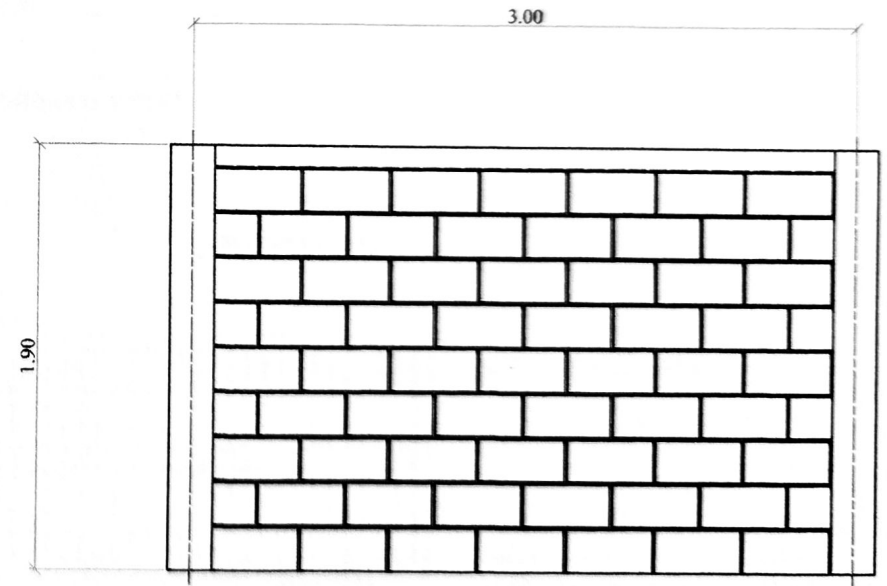


**งานปรับปรุงรั้วคอนกรีตและสแตนเลส รั้วชุดที่ 4 จำนวน 2 ชุด**

งานปรับปรุงรั้วพร้อมประตู  
ศูนย์การศึกษาพิเศษประจำจังหวัดสระบุรี



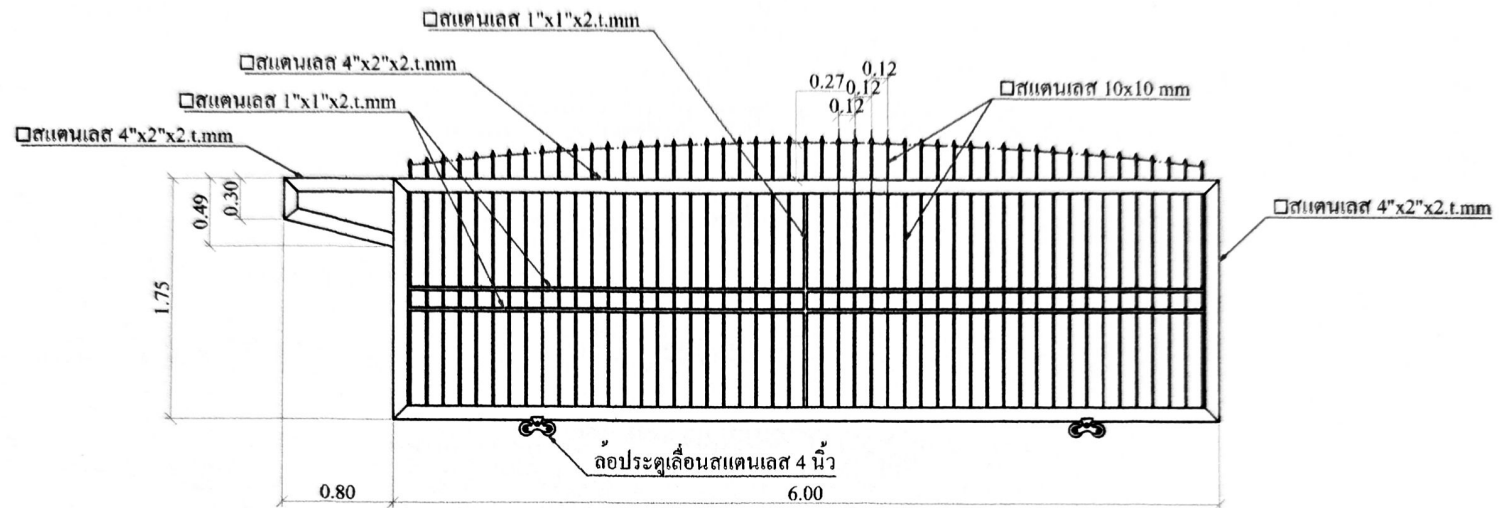
งานปรับปรุงรั้วคอนกรีตพร้อมทาสีทั้ง 2 ด้าน  
ความยาวประมาณ 74.9 เมตร



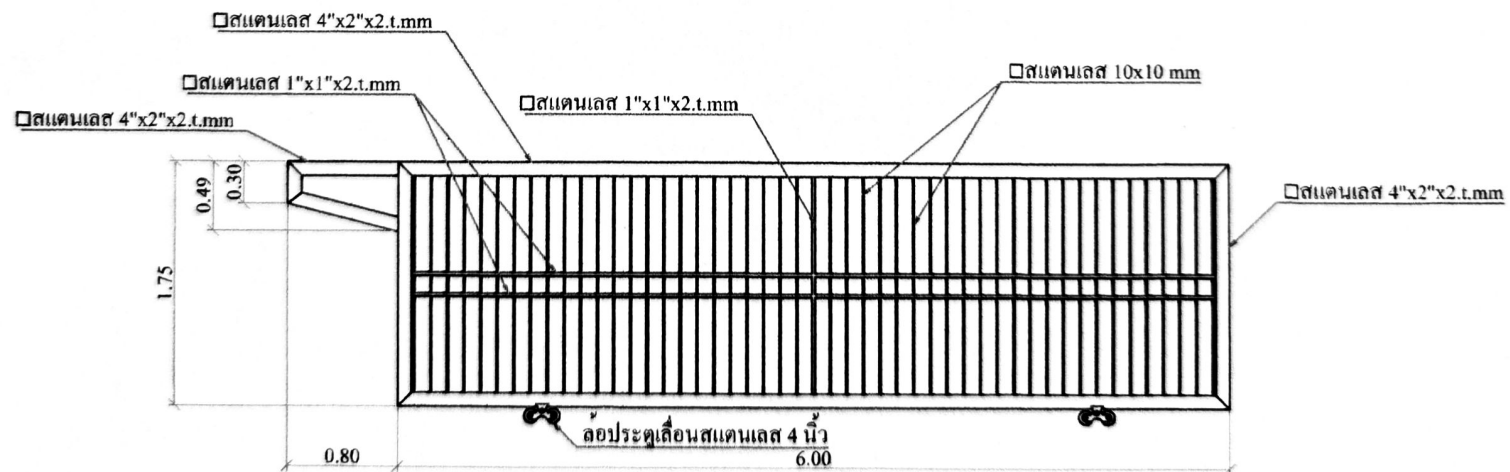
งานปรับปรุงรั้วคอนกรีตเดิมพร้อมทาสีทั้ง 2 ด้าน  
ความยาวประมาณ 170.10 เมตร



# งานปรับปรุงรั้วพร้อมประตู ศูนย์การศึกษาพิเศษประจำจังหวัดสระบุรี



งานประตูเลื่อนสแตนเลสด้านหน้า



งานประตูเลื่อนสแตนเลสด้านข้าง