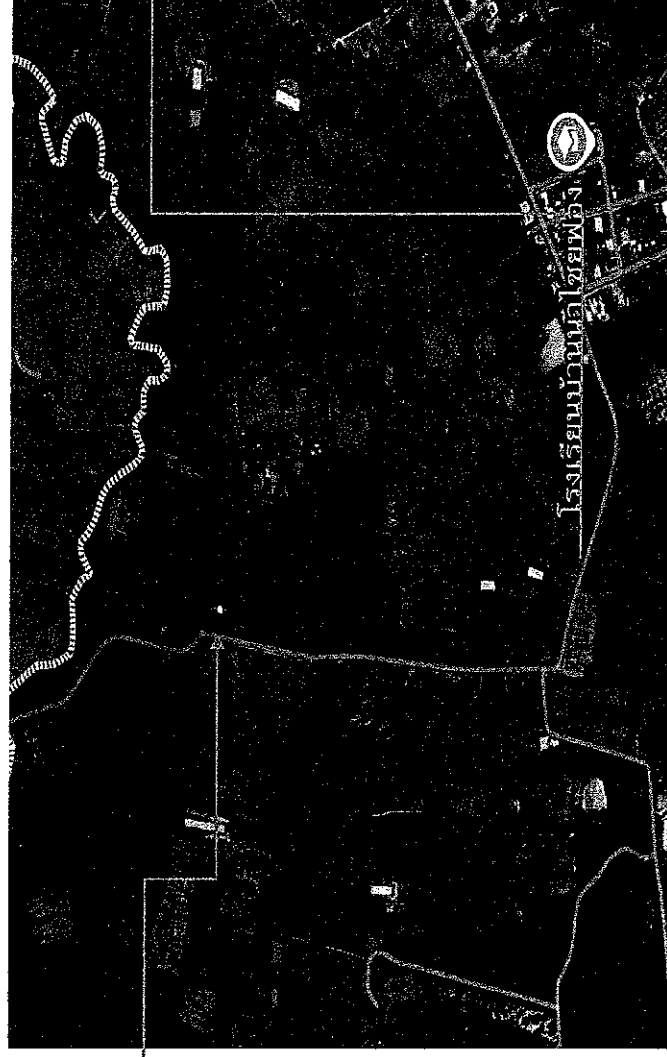


แผนผังแสดงพื้นที่โครงการก่อสร้างถนนคอนกรีตเสริมเหล็กระหว่างหมู่บ้านสายทางนาไชยพอง - วัดบ้านดูลุม บ้านนาไชยพอง หมู่ที่ ๒ ตำบลนาสะอาด อำเภอสร้างคอม จังหวัดอุดรธานี ปริมาณงาน กว้าง ๕ เมตร ยาว ๑,๕๐๐ เมตร หนา ๐.๑๕ เมตร ไหล่ทางข้างละ ๐ - ๐.๕๐ เมตร หรือมีพื้นที่ไม่น้อยกว่า ๙,๕๐๐ ตารางเมตร พร้อมป้ายประชาสัมพันธ์โครงการ



จุดสิ้นสุดโครงการ
พิกัด N ๑๗.๘๓๕๕๔๙
E ๑๐๓.๐๑๓๖๙๐

จุดเริ่มต้นโครงการ
พิกัด N ๑๗.๘๒๕๖๔๘
E ๑๐๓.๐๑๓๖๔๐

(ลงชื่อ)

(นางสาววาสนา คำมนตรี)

ผู้อำนวยการกองสวัสดิการสังคม รักษาการแทน

ผู้อำนวยการกองช่าง

(ลงชื่อ)

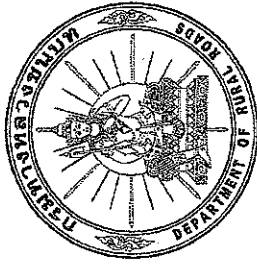
(นายพนพล โพนพูน)

ปลัดองค์การบริหารส่วนตำบลนาสะอาด

(ลงชื่อ)

(นายอนันต์ ไชลิต)

นายกองค์การบริหารส่วนตำบลนาสะอาด



กรมทางหลวงชนบท

แบบมาตรฐานงานทางสำหรับ อบท.

นางสาววาสนา คำมนตรี)

ผู้อำนวยการกองสวัสดิการสังคม ฝ่ายบริหารทั่วไป

ผู้ตรวจการช่าง

แบบมาตรฐานงานทางสำหรับ อบท.

พิมพ์ครั้งที่ 4 : ธันวาคม 2556


จำนวน : 1,500 เล่ม

ISBN : 978-974-9848-75-3

ลิขสิทธิ์ : กรมทางหลวงชนบท

จัดทำโดย : กรมทางหลวงชนบท กระทรวงคมนาคม

หมวดงานทางเท้า


นางสาวสาภา คำมนตรี)
ผู้อำนวยการสวัสดิการสังคม เทศบาลนครขอนแก่น
ผู้ตรวจการปกครอง

คำนำ

พระราชบัญญัติทางหลวง พ.ศ. 2535 และแก้ไขเพิ่มเติม (ฉบับที่ 2) พ.ศ. 2549 มาตรา 26 ในส่วนที่เกี่ยวข้องกับทางหลวงท้องถิ่นได้ให้อธิบดีกรมทางหลวงชนบทดำเนินการกำหนดมาตรฐานและลักษณะของหลวงและงานทาง รวมทั้งกำหนดเขตทางหลวงที่จอดรถและระยะแนวต้นไม้ และเสาพาดสาย ตลอดจนควบคุมในทางวิชาการและอบรมเจ้าหน้าที่ฝ่ายที่เกี่ยวข้องกับทางหลวงและงานทาง ประกอบแผนการกระจายอำนาจให้แก่องค์กรปกครองส่วนท้องถิ่น (ฉบับที่ 2) พ.ศ. 2551 และแผนปฏิบัติการกระจายอำนาจให้แก่องค์กรปกครองส่วนท้องถิ่น (ฉบับที่ 2) ได้กำหนดภารกิจให้กรมทางหลวงชนบทดำเนินการจัดทำคู่มือปฏิบัติงานการให้คำปรึกษาแนะนำทางวิชาการ และให้องค์กรปกครองส่วนท้องถิ่นดำเนินการก่อสร้างและบำรุงรักษาทางและสะพานที่ได้รับการถ่ายโอนให้เป็นไปตามมาตรฐานและเทคนิควิชาการตามที่กรมทางหลวงชนบทกำหนด

กรมทางหลวงชนบทจึงได้กำหนดพันธกิจเพื่อส่งเสริม และสนับสนุนให้องค์กรปกครองส่วนท้องถิ่น มีความพร้อมและเพิ่มขีดความสามารถในการให้บริการสาธารณะด้านโครงสร้างพื้นฐาน งานทางเพื่ออำนวยความสะดวกและปลอดภัยแก่ประชาชน อย่างมีคุณภาพ และได้จัดทำมาตรฐานทางหลวงท้องถิ่นคู่คู่มือการปฏิบัติงานสำหรับงานทาง และข้อกำหนดทางวิชาการ รวมถึงการฝึกอบรมเพื่อเพิ่มทักษะและพัฒนาความรู้ความสามารถด้านงานทางให้แก่บุคลากรขององค์กรปกครองส่วนท้องถิ่นอย่างต่อเนื่อง

แบบมาตรฐานงานทาง สำหรับองค์กรปกครองส่วนท้องถิ่นเล่มนี้ กรมทางหลวงชนบทได้จัดทำขึ้นนี้ประกอบด้วย หมวดงานทาง หมวดงานเครื่องหมายจราจร และอำนวยความสะดวกแก่ยานพาหนะและระบบทางเท้า และหมวดงานบำรุงทาง โดยได้มีการรวบรวมข้อมูลความต้องการใช้งานขององค์กรปกครองส่วนท้องถิ่นมาประกอบการดำเนินการ เพื่อให้มีความสมบูรณ์ยิ่งขึ้น ซึ่งองค์กรปกครองส่วนท้องถิ่นสามารถนำไปประยุกต์ใช้ในการออกแบบได้อย่างดี มีความสะดวกและง่ายต่อการใช้งาน

กรมทางหลวงชนบท กระทรวงคมนาคม หวังเป็นอย่างยิ่งว่าแบบมาตรฐานงานทางสำหรับองค์กรปกครองส่วนท้องถิ่นเล่มนี้ จะเป็นประโยชน์ต่อผู้บริหาร บุคลากรขององค์กรปกครองส่วนท้องถิ่นและผู้สนใจ รวมถึงใช้ประโยชน์ในการศึกษาและค้นคว้าด้านวิศวกรรมงานทางได้เป็นอย่างดี

นางสาววาสนา คำมบตรี

ผู้อำนวยการกองสวัสดิการสังคม รักษาตำแหน่ง

ผู้ชำนาญการพิเศษ ช่ง

(นายชาติชาย ทิพย์สุนาวี)

อธิบดีกรมทางหลวงชนบท



ก. ราชภัฏรำไพพรรณี ๒๕๖๕

- [illegible]

ตารางที่ 1. ผลตรงขนาดของ WIRED MESH ที่ใช้แทน BAR MESH

BAR MESH (f s = 1,200 Ksc) (1/2" x 2" x 24)	STEEL AREA (sq. in./ft.)	DIA / SPACING	STEEL AREA (sq. in./ft.)	STEEL AREA (sq. in./ft.)
WIRE MESH (f s = 2,750 Ksc) (1/4" x 1/4" x 24)	0.418	3/8" x 24"	0.30 sq. in.	0.840

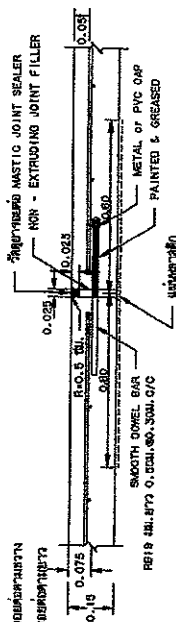
www.pearson.com

[illegible]

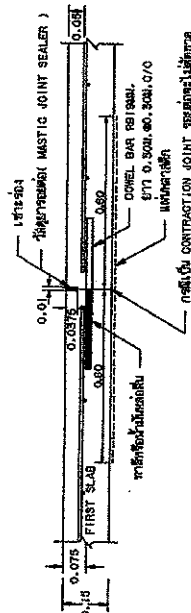
สำหรับองค์การปกครองส่วนท้องถิ่น

แผนมีรอยต่อตามยาว"ที่ดะระบายน้ำเป็นรางเปิดแบบมีฝายัด)

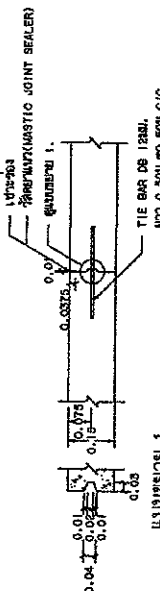
50
หน้า 16



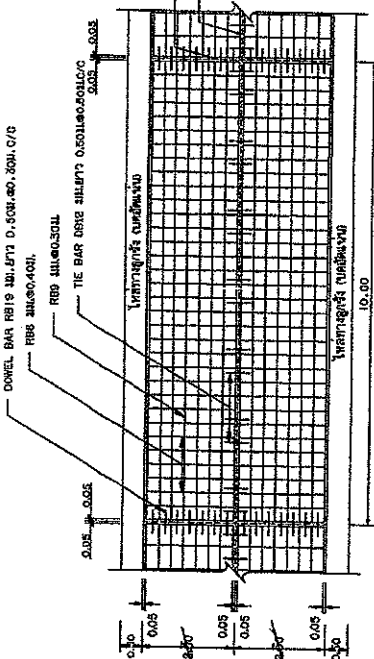
ការពង្រីក, ការពង្រីក, ការពង្រីក



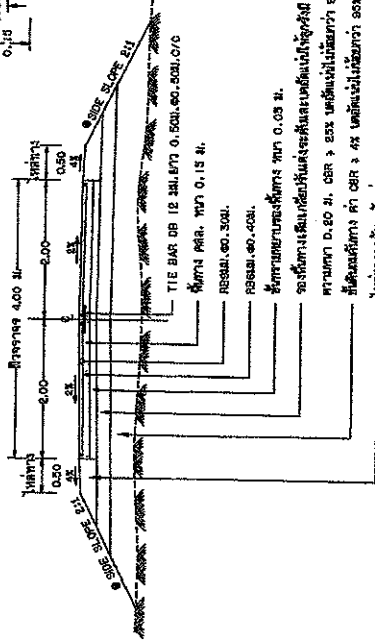
ขยายจากยอตล CONSTRUCTION JOINT และ CONTRACTION JOINT



ឧបាយកលបង្កប់ ឧបាយកលបង្កប់

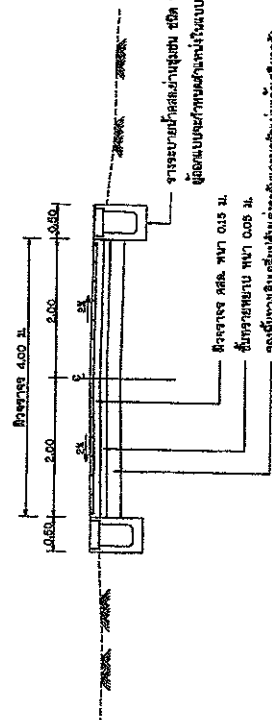


ผู้แปล: แปลและเรียบเรียงโดย



สรุปประเด็นปัญหากรณีศึกษา

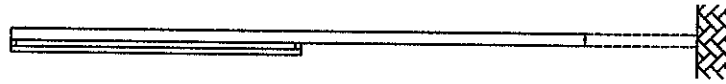
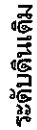
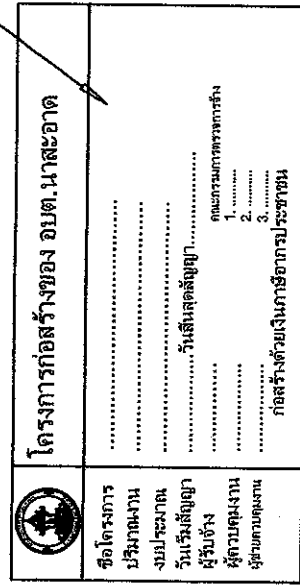
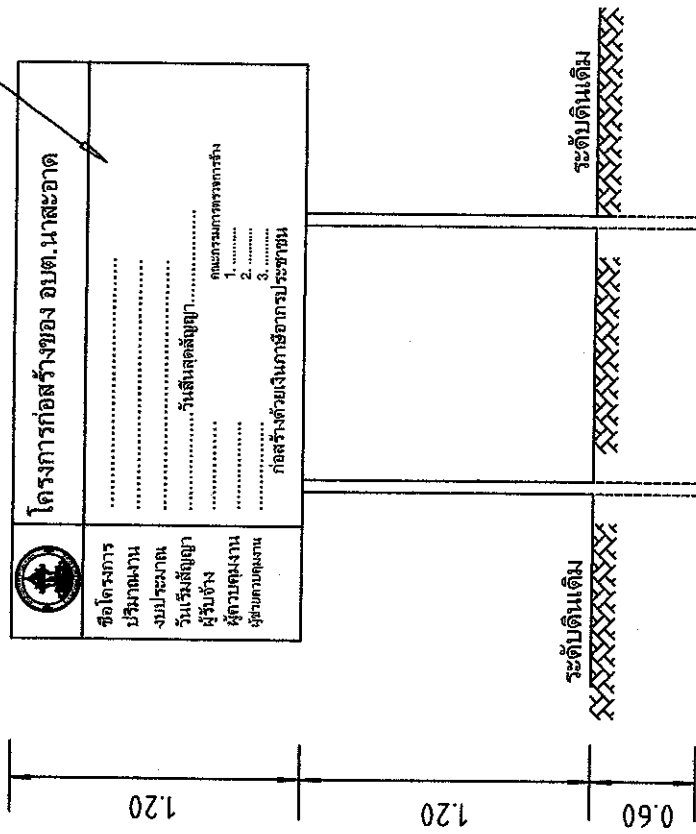
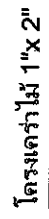
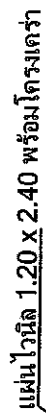
- กำไรที่คาดหวังของหุ้นจะเพิ่มขึ้นเมื่อระดับความชันของเส้น SIDE SLOPE 2:1 (แนวนอน : แนวตั้ง)



รัฐประหารตามสมควรแก่รัฐประหาร (การปฏิวัติราชประชาชาติ)

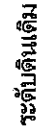
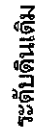
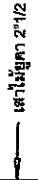
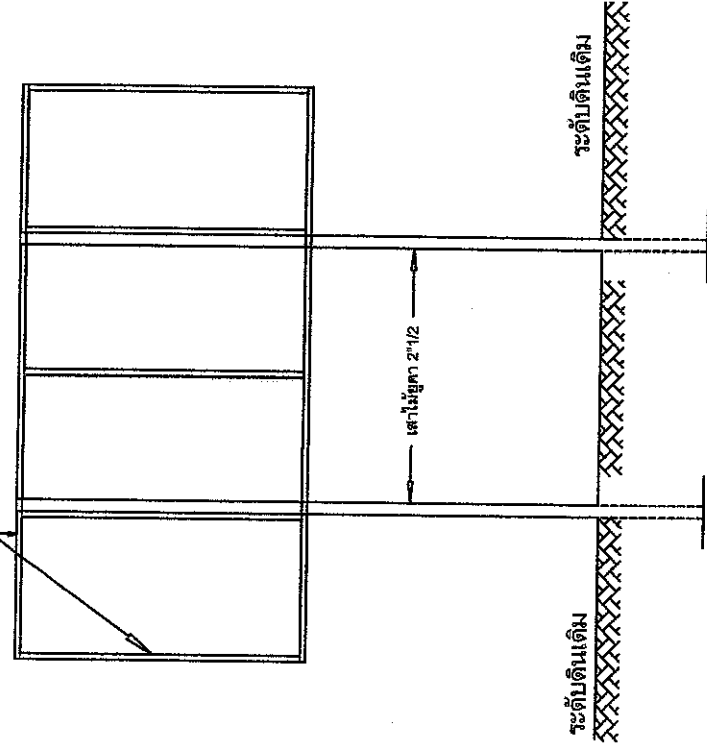
นางสาววาสนา คำมนตรี)
ผู้อำนวยการกองสวัสดิการสังคม

ผู้สำเร็จการศึกษา



แบบป้ายโครงการ

รูปด้านข้าง



รูปด้านหลัง

รายละเอียดประเภท

1. ขนาดตัวหนังสือกำหนดตามความเหมาะสม ข้อความตามแบบที่กำขำงบน
2. ขนาดแผ่นไวนิล กว้าง 1.20 ม. ยาว 2.40 ม.
3. จัดตั้งป้ายประชาสัมพันธ์โครงการกำหนดตามความเหมาะสม สามารถมองเห็นได้ชัดเจน

2. ขนาดแผ่นไว้นิล กว้าง 1.20 ม. ยาว 2.40 ม.

- ### 3. จัดตั้งฝ่ายประชาสัมพันธ์โครงการกำหนดตามความเหมาะสม สามารถมองเห็นได้ชัดเจน

(เรียนเชิญ) นายสมชาย

ผู้อำนวยการกองสวัสดิการสังคม สำนักสุขภาพแผน

Wissenschaften