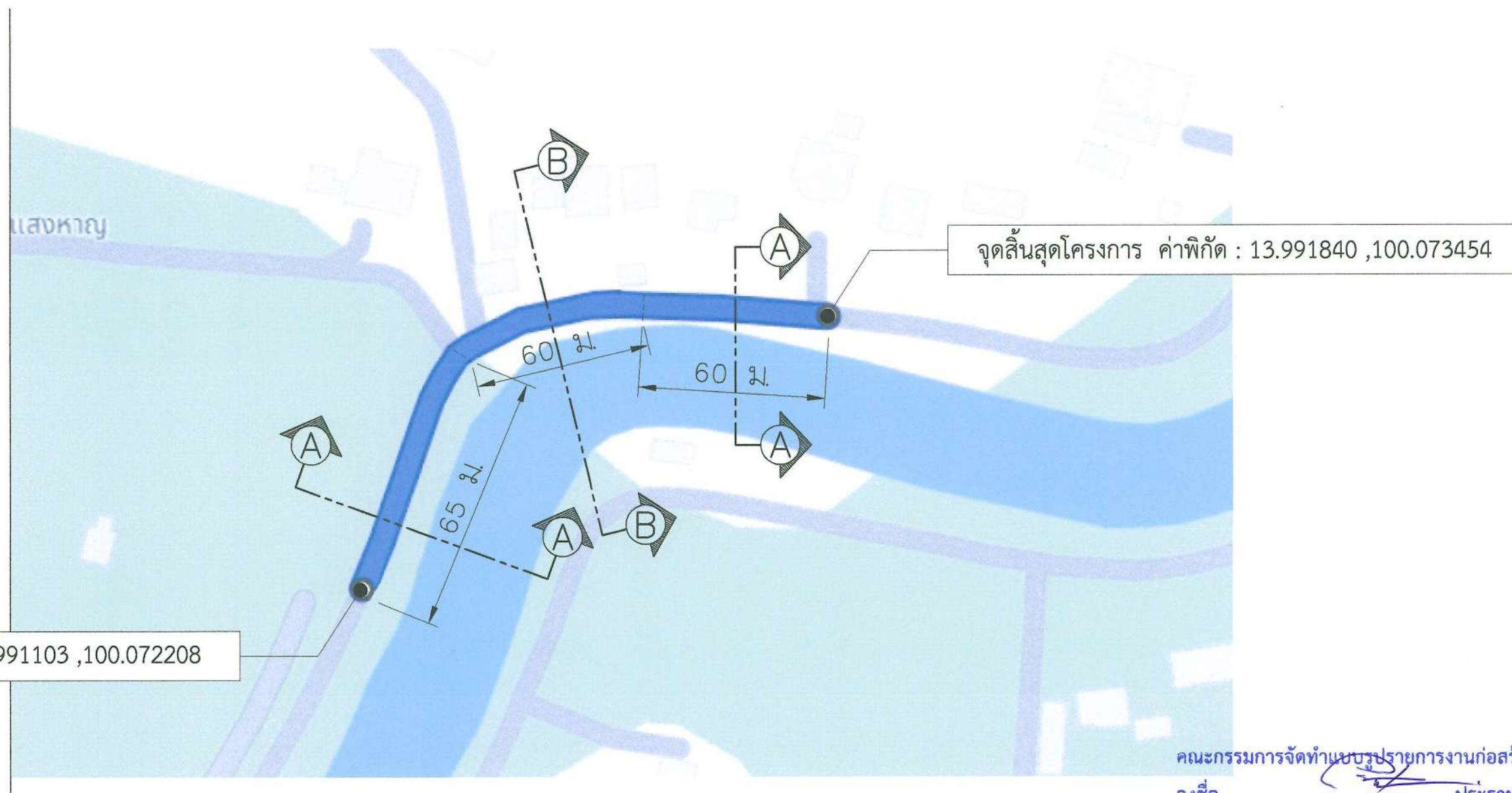




องค์การบริหารส่วนจังหวัดนครปฐม

โครงการก่อสร้างกำแพงกันดิน คสล.เลียบบคลองท่าसार – บางปลา

หมู่ที่ 12 ตำบลสามง่าม อำเภอดอนตูม จังหวัดนครปฐม



จุดเริ่มต้นโครงการ ค่าพิกัด : 13.991103 ,100.072208

จุดสิ้นสุดโครงการ ค่าพิกัด : 13.991840 ,100.073454

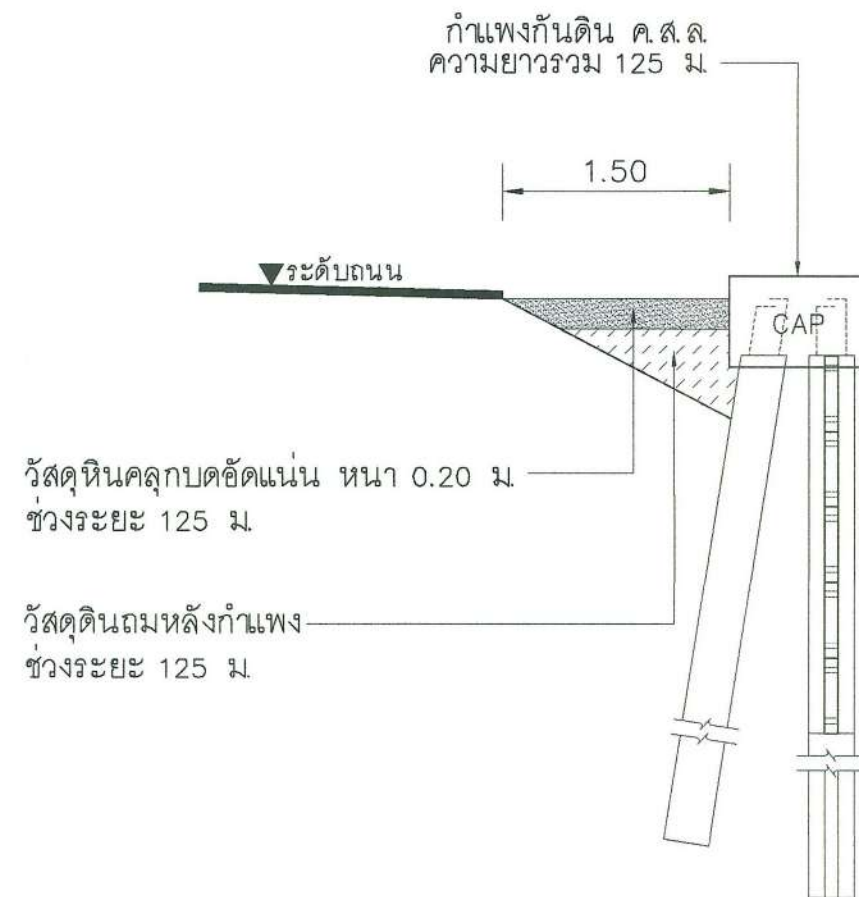
แผนที่สังเขป

คณะกรรมการจัดทำแบบขออนุญาตก่อสร้าง
ลงชื่อ.....ประธานกรรมการ
ลงชื่อ.....กรรมการ
ลงชื่อ.....กรรมการ

รายละเอียดประกอบการก่อสร้างกำแพงกันดิน คสล. ขนาดสูง 2.50 ม. ยาว 185 ม.
(ในกรณีไม่สามารถดำเนินการได้ตามรายละเอียดข้างต้น ให้ทำการก่อสร้างกำแพงกันดิน คสล.
ได้ตามสภาพพื้นที่จริงโดยให้อยู่ในดุลยพินิจของผู้ควบคุมงานแต่จะต้องได้ปริมาณงานไม่น้อยกว่าที่กำหนดในแบบ)

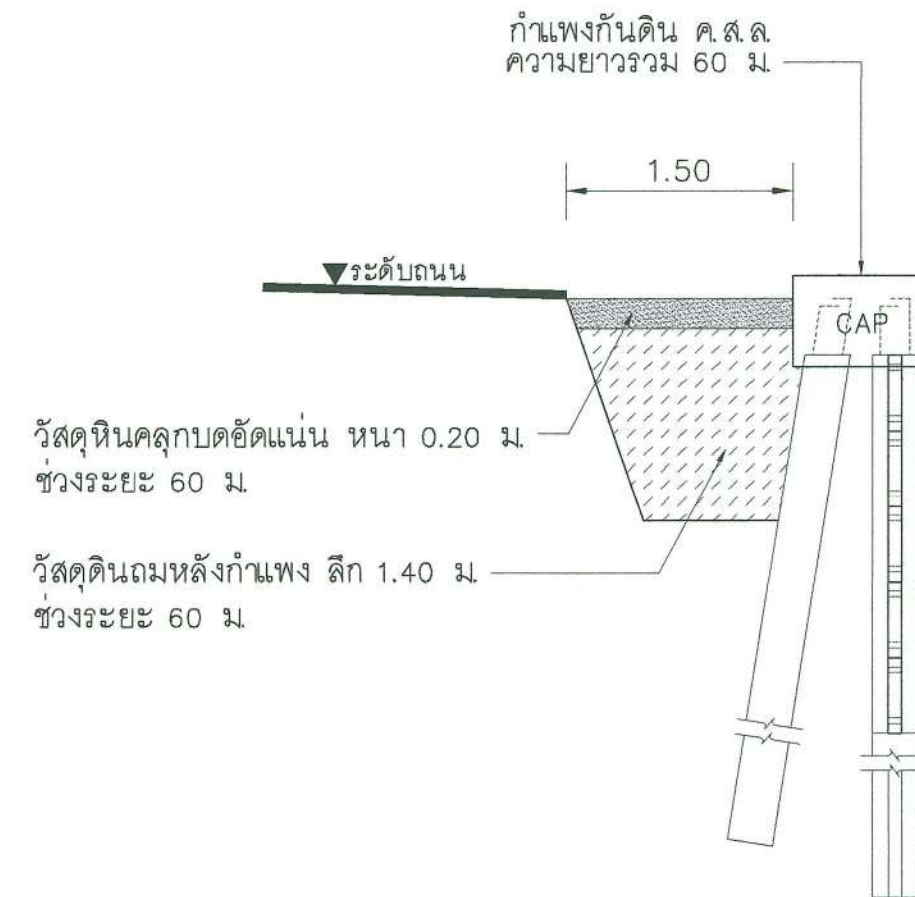
แผ่นที่	รายการแบบก่อสร้าง	หมายเหตุ
1	แผนที่สังเขป	
2	รูปตัดตามขวางงานกำแพงกันดิน คสล.	
3	แบบขยายกำแพงกันดิน คสล. (BATTER PILES)	

	องค์การบริหารส่วนจังหวัดนครปฐม		
	แบบเลขที่ 286/2568 ลงวันที่ 28 พ.ย. 68	จำนวนแผ่น 3	แผ่นที่ 1
ก่อสร้างกำแพงกันดิน คสล. เลียบคลองท่าสาร - บางปลา หมู่ที่ 12 ตำบลสามงาม อำเภอดอนตูม จังหวัดนครปฐม			
สำนวน (นายศาสกร โลหะเจริญ)	ตรวจ (นายพิเชษฐ์ อรรถมาภิษฐ์) ผู้อำนวยการกองช่าง		
เขียนแบบ (นายจิตรพล หลิมชัยสุวรรณ)	เห็นชอบ (นางสาวปทุมมา กมลเวช) รองปลัดองค์การบริหารส่วนจังหวัด รักษาการแทนปลัดองค์การบริหารส่วนจังหวัดนครปฐม		
ตรวจ (ทวีศักดิ์ ทัพยสินวล) วิศวกรโยธา	อนุมัติ (นายจิรวัฒน์ สะสมทรัพย์) นายกองค์การบริหารส่วนจังหวัดนครปฐม		
ตรวจ (นายรังสรรค์ คุมาสทธิชัย) หัวหน้าฝ่ายสำรวจและออกแบบ			



รูปตัด A-A

Not to scale

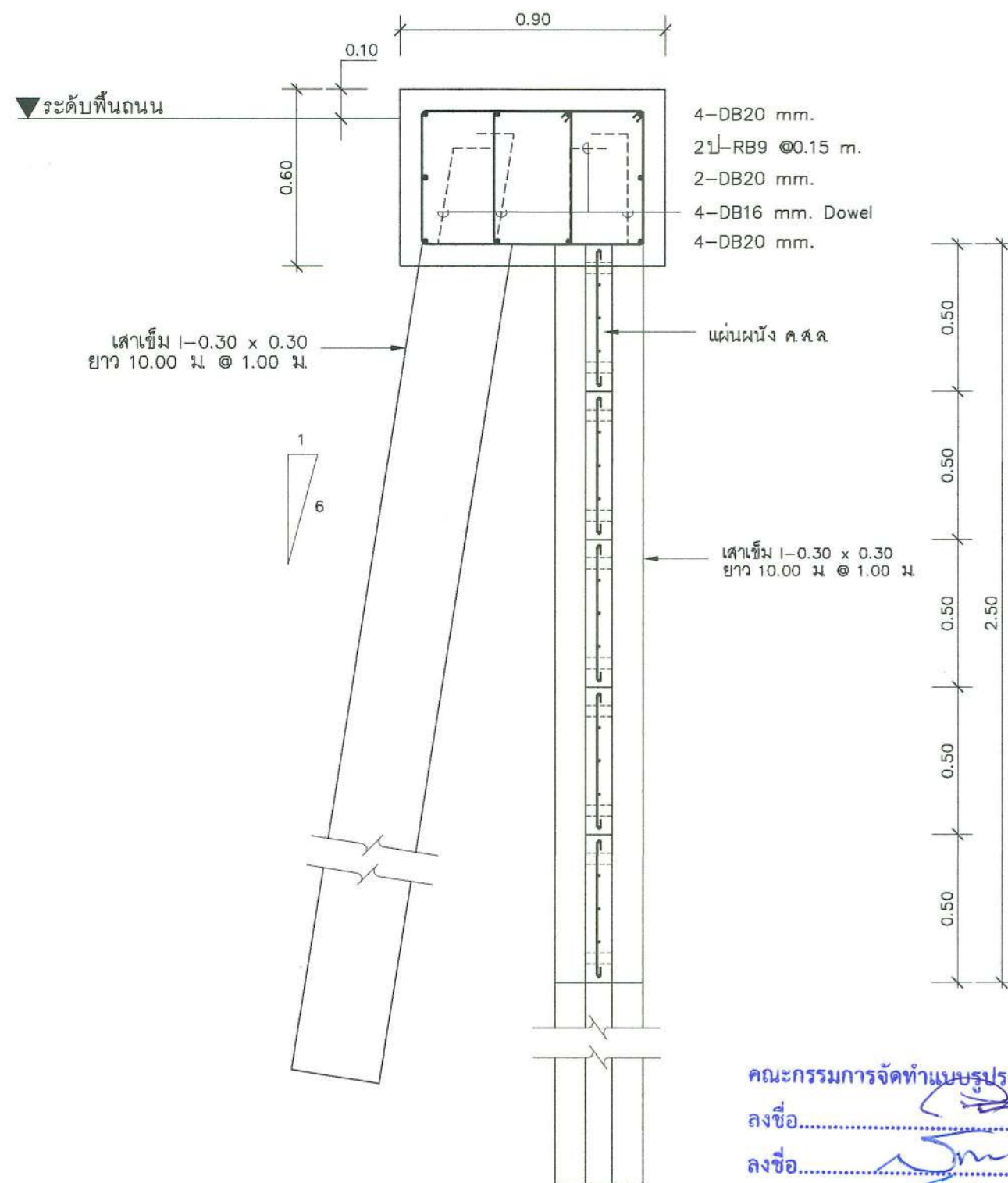


รูปตัด B-B

Not to scale

คณะกรรมการจัดทำแบบปรายการงานก่อสร้าง
ลงชื่อ.....ประธานกรรมการ
ลงชื่อ.....กรรมการ
ลงชื่อ.....กรรมการ

	องค์การบริหารส่วนจังหวัดนครปฐม		
	แบบเลขที่ 286/2568 ลงวันที่ 28 พ.ค. 68	จำนวนแผ่น 3	แผ่นที่ 2
ก่อสร้างกำแพงกันดิน คสส.เลียบบคลองท่าสาร - บางปลา หมู่ที่ 12 ตำบลสามง่าม อำเภอดอนตูม จังหวัดนครปฐม			
ล้ำหวจ (นายสาคร โสเหลเจริญ) เขียนแบบ (นายจักรพล หลิมชัยสุวรรณ) ตรวจ (วิศวกร วิชากร โปธา) ตรวจ (นายรังสรรค์ คุมาสศิริชัย) หัวหน้าฝ่ายช่างและออกแบบ	ตรวจ (นายจิรพันธ์ ธรรมากิมุข) ผู้อำนวยการกองช่าง เห็นชอบ (นางสาวปทุมมา กมดเวช) รองปลัดองค์การบริหารส่วนจังหวัด วิศวกรการแทนปลัดองค์การบริหารส่วนจังหวัดนครปฐม อนุมัติ (นายจิรวัฒน์ สะสมทรัพย์) นายกองค์การบริหารส่วนจังหวัดนครปฐม		



แบบขยายคานรัดหัวเข็ม (CAP)

แบบขยายกำแพงกันดิน ค.ส.ล. (BATTER PILES)

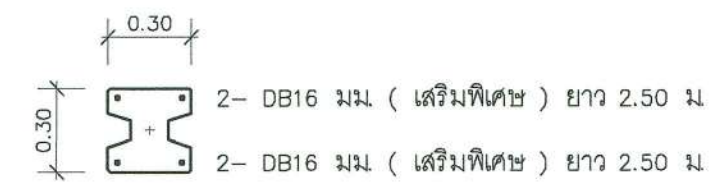
Not to scale

คณะกรรมการจัดทำแบบรายการงานก่อสร้าง

ลงชื่อ.....ประธานกรรมการ

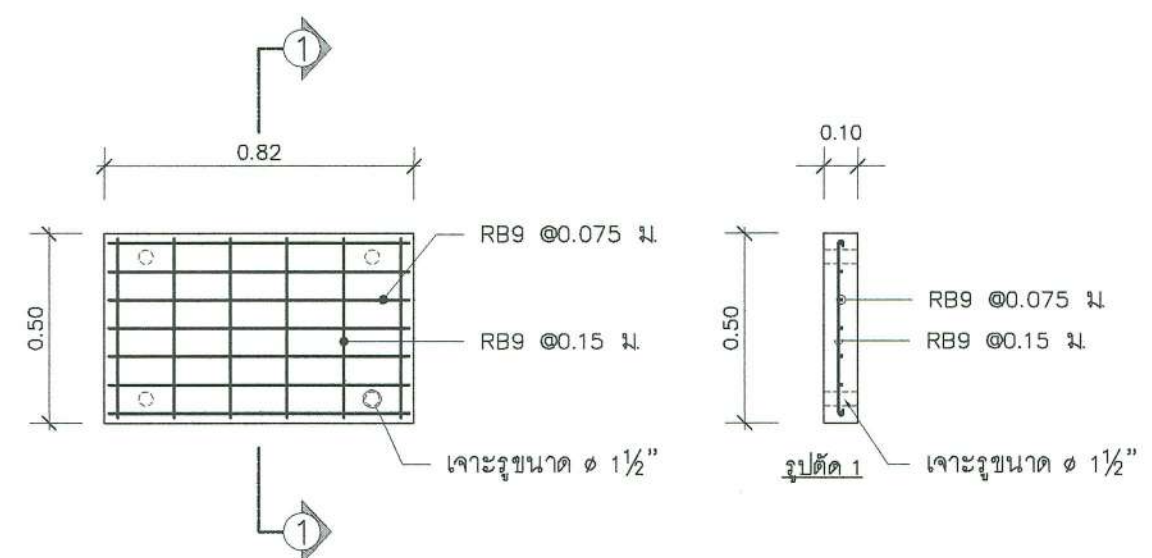
ลงชื่อ.....กรรมการ

ลงชื่อ.....กรรมการ



เสาเข็ม ค.อ.ร. รูปตัวไอ ขนาด 0.30 X 0.30 ยาว 10.00 ม.

แปลนขยายเสาเข็ม ค.อ.ร.



แบบขยายแผ่นผนัง ค.ส.ล.

	องค์การบริหารส่วนจังหวัดนครปฐม		
	แบบเลขที่ 286/2568 ลงวันที่ 28 มิ.ย. 68	จำนวนแผ่น 3	แผ่นที่ 3
ก่อสร้างกำแพงกันดิน คส.ล.ยึดคลองท่าสาธ - บางปลา หมู่ที่ 12 ตำบลสามง่าม อำเภอดอนตูม จังหวัดนครปฐม			
ตรวจสอบ (นายสาร โหละเจริญ)	ตรวจสอบ (นายจิรพันธ์ ธรรมภิรมย์) ผู้อำนวยการกองช่าง		
เขียนแบบ (นายจักรพล หลิมชัยสุวรรณ)	เห็นชอบ (นางสาวปทุมมาศ กมลเวช) รองปลัดองค์การบริหารส่วนจังหวัด วิชาการและการแผนผังโครงการบริหารส่วนจังหวัดนครปฐม		
ตรวจสอบ (ทวีศักดิ์ ทิพย์สินวล) วิศวกรโยธา	อนุมัติ (นายจิรวัฒน์ สะสมทรัพย์) นายกองค์การบริหารส่วนจังหวัดนครปฐม		
ตรวจสอบ (นายรังสรรค์ ศุภมาสศิริ) หัวหน้าฝ่ายสำรวจและออกแบบ			