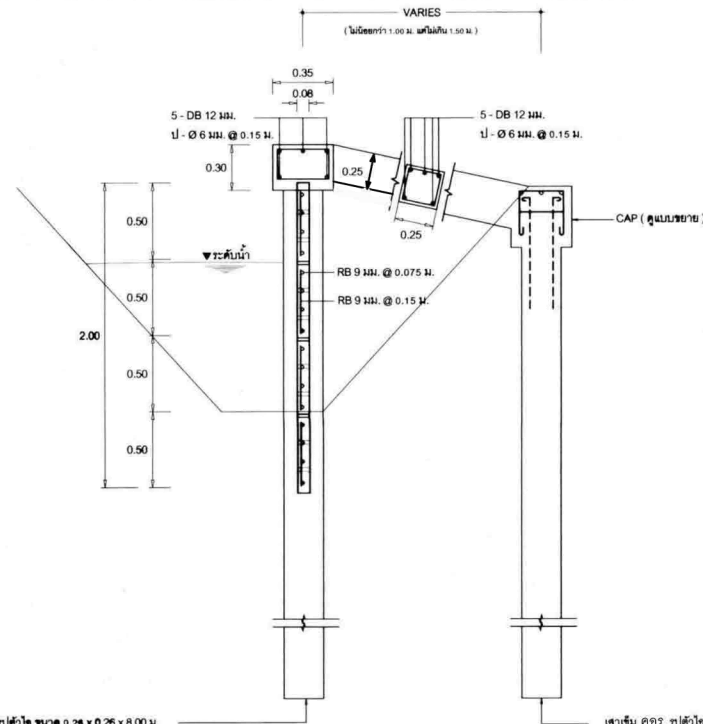
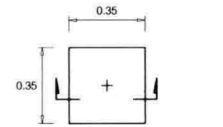


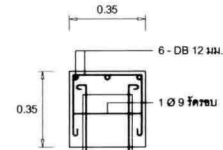
รูปด้าน  
scale 1:25



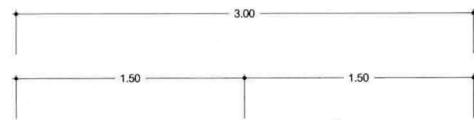
รูปตัด A-A  
scale 1:25



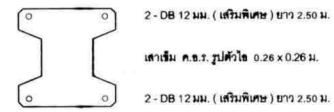
ขยาย CAP  
scale 1:20



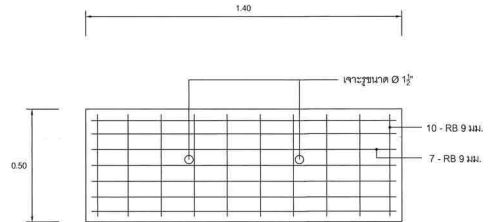
รูปตัด CAP  
scale 1:20



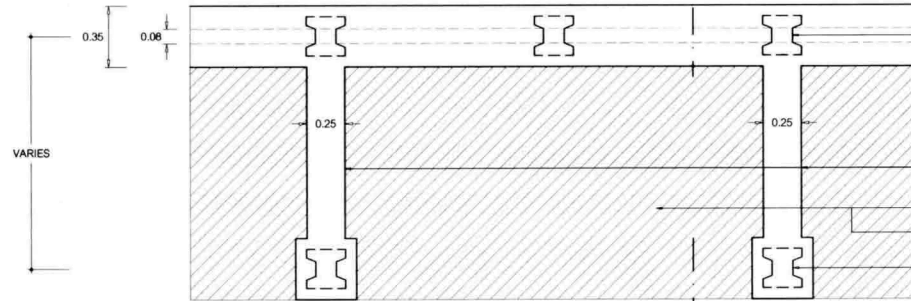
แปลน  
scale 1:25



แสดงเหล็กเสริมพิเศษในเสาเข็ม คอ.ร.  
scale 1:10



ขยายแผ่นพื้น  
scale 1:20



- เสาเข็ม คอ.ร. รูปตัวไอ ขนาด 0.26 x 0.26 x 6.00 ม.
- คานเหล็ก 0.25 x 0.25 @ 3.00 ม.
- งานดินถมยกสูงจากพื้นเดิม ค.ร.ร.
- งานถมดินสูงจากพื้นเดิม ค.ร.ร.
- เสาเข็ม คอ.ร. รูปตัวไอ ขนาด 0.26 x 0.26 x 6.00 ม.

หมายเหตุ

งานถมดินทำให้อายุการใช้งานของเสาเข็มสั้นลง 15 x 15 x 15 ซม. ต้องมีแรงยึดประคองค้ำยันไม่น้อยกว่า 240 กก./ตร.ซม. สัปดาห์ละ 28 วัน

<b>องค์การบริหารส่วนจังหวัดนครปฐม</b>			
แบบเลขที่	11/2561	จำนวนแผ่น	1
ลงวันที่	1 ม.ค. 61	แผ่นที่	1
<b>แบบมาตรฐานกำแพงกันดิน ค.ร.ร. RETAINING WALL (ความลึกไม่เกิน 2.00 ม.)</b>			
ผู้ร่าง		ผู้ควบคุมงาน	
เขียนแบบ		อนุมัติ	
ตรวจ		ผู้ควบคุมงาน	
ตรวจ		ผู้ควบคุมงาน	