


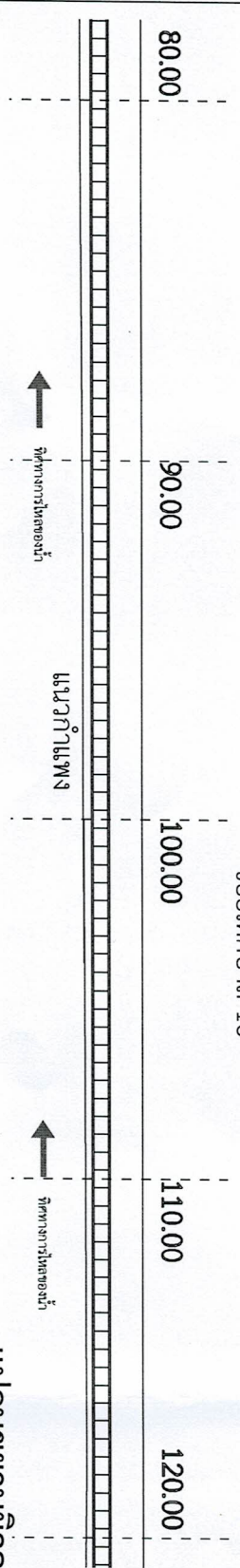
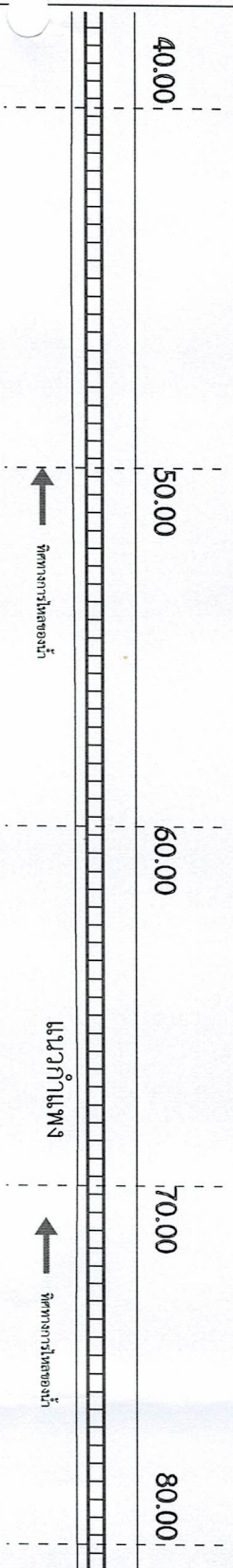
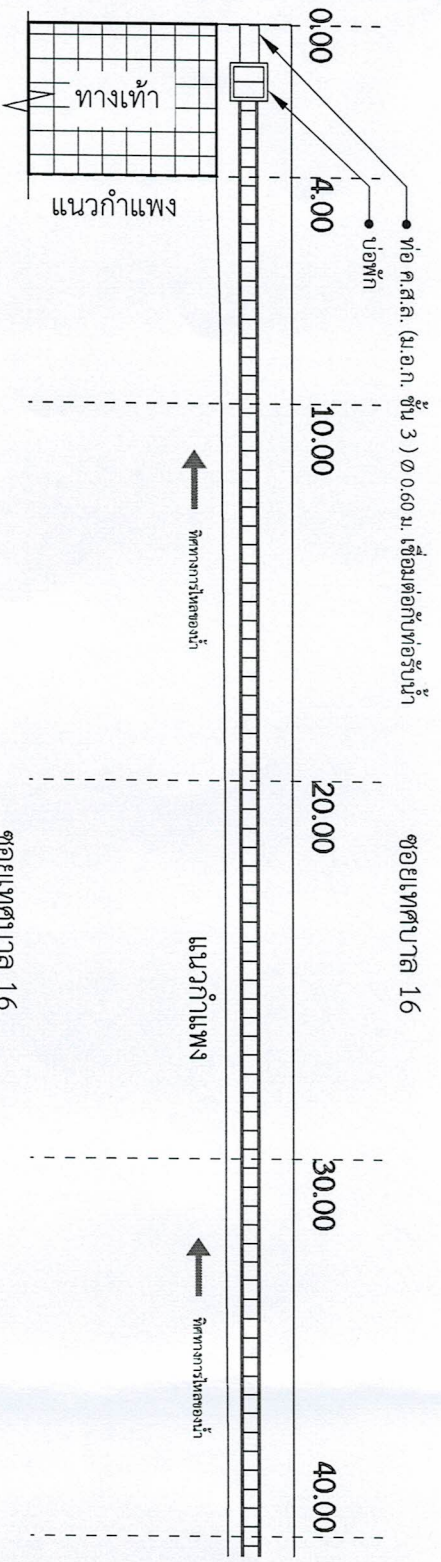
แผนที่แสดงที่ตั้งโครงการก่อสร้าง

คำสั่งเทศบาลตำบลศรีสงคราม ที่ ๓๒๑/๒๕๖๗ วันที่ ๓๑ ตุลาคม ๒๕๖๗ แต่งตั้งคณะกรรมการจัดทำแบบรายการงานก่อสร้าง

	ประธานกรรมการ	.....	กรรมการ	.....
(นายกฤษฎี หงษ์สิงห์)		(นายสรยุทธ พรมประกาย)		(นายณัฐวัชร เปาวนา)
ตำแหน่ง วิทยากรชำนาญการ		นักวิเคราะห์นโยบายและแผนชำนาญการ		ตำแหน่ง นายช่างโยธา



ทางหลวงแผ่นดินหมายเลข 2032



แปลนขยายผิวจราจรและรางระบายน้ำ

คำสั่งเทศบาลตำบลศรีสงคราม ที่ ๓๒๑/๒๕๖๗ วันที่ ๓๑ ตุลาคม ๒๕๖๗ แต่งตั้งคณะกรรมการจัดทำแบบรายการงานก่อสร้าง

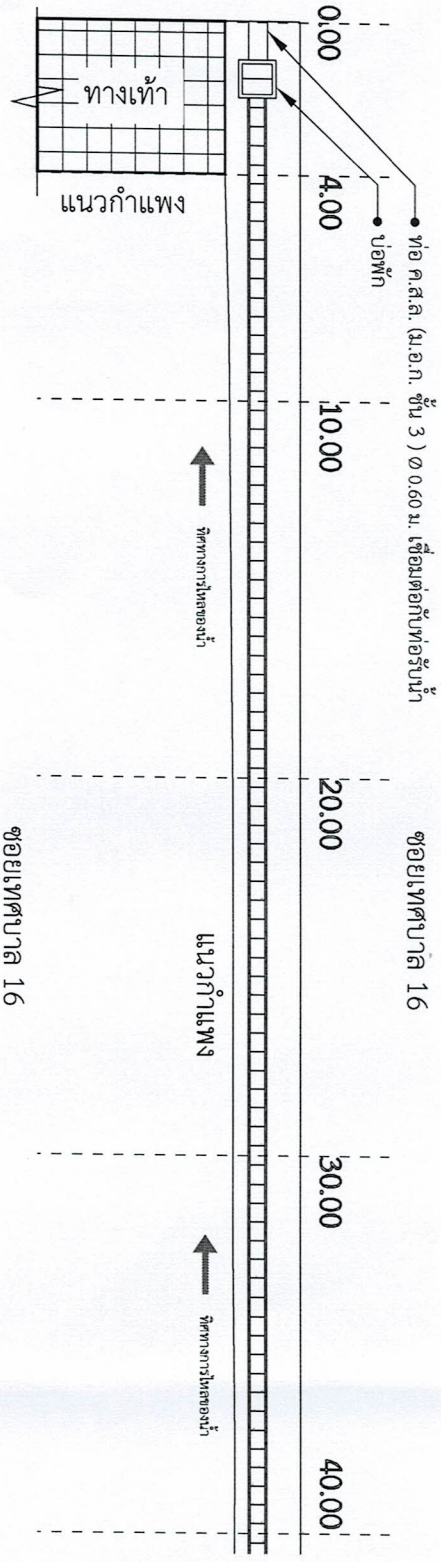
มาตราส่วน 1 : 200

ประธานกรรมการ  
(นายกฤษฎี หงษ์สิงห์)  
ตำแหน่ง วิศวกรโยธาชำนาญการ

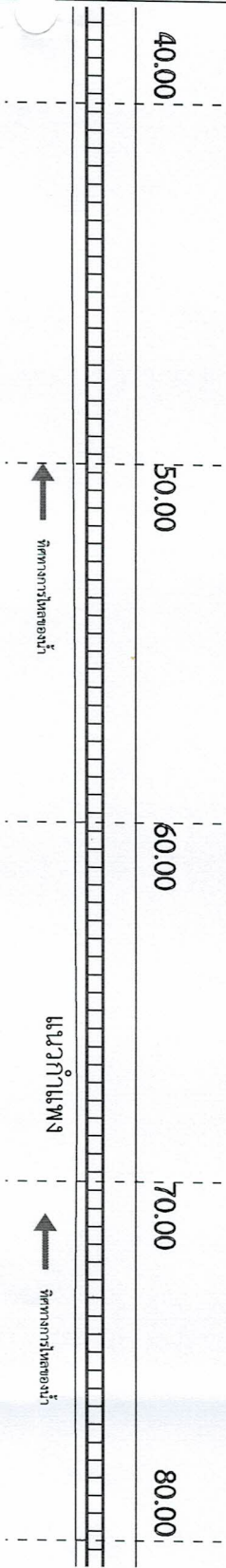
กรรมการ  
(นายสรพงษ์ พุทธิประกาย)  
นักวิเคราะห์นโยบายและแผนชำนาญการ

กรรมการ  
(นายมนธวีร์ เปาวนา)  
ตำแหน่ง นายช่างโยธา

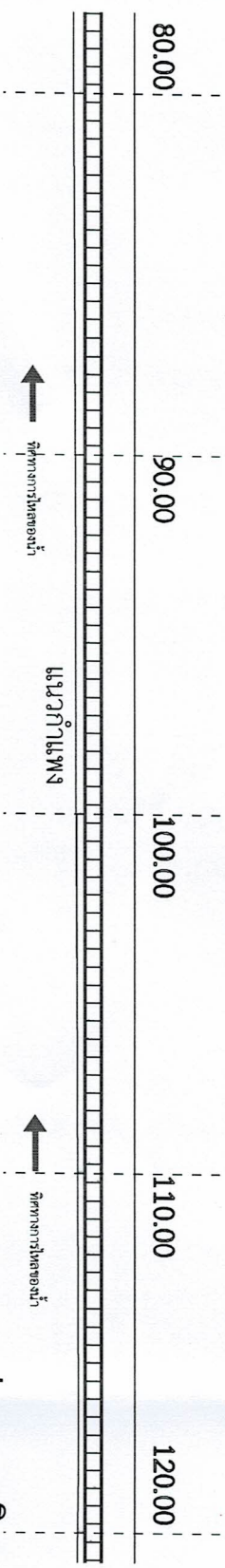
ทางหลวงแผ่นดินหมายเลข 2032



ซอยเทศบาล 16



ซอยเทศบาล 16



แปลนขยายผิวจราจรและรางระบายน้ำ

มาตราส่วน 1 : 200

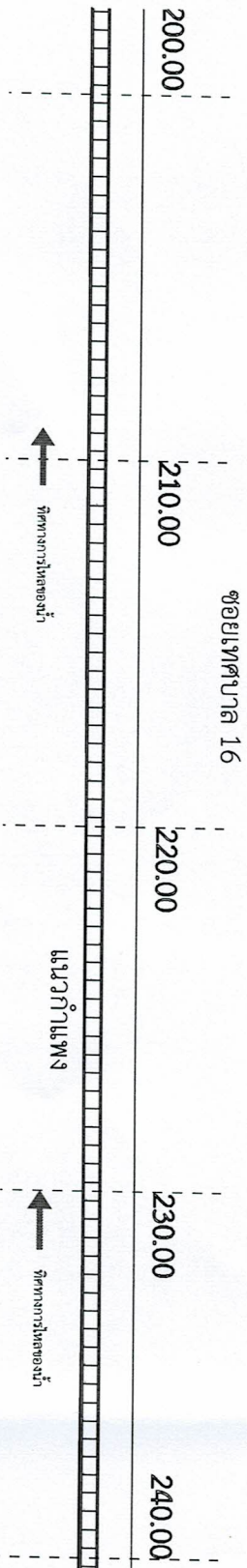
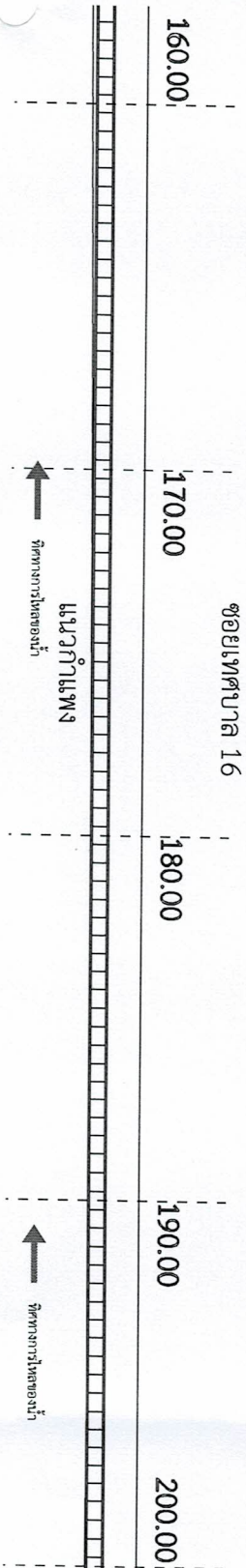
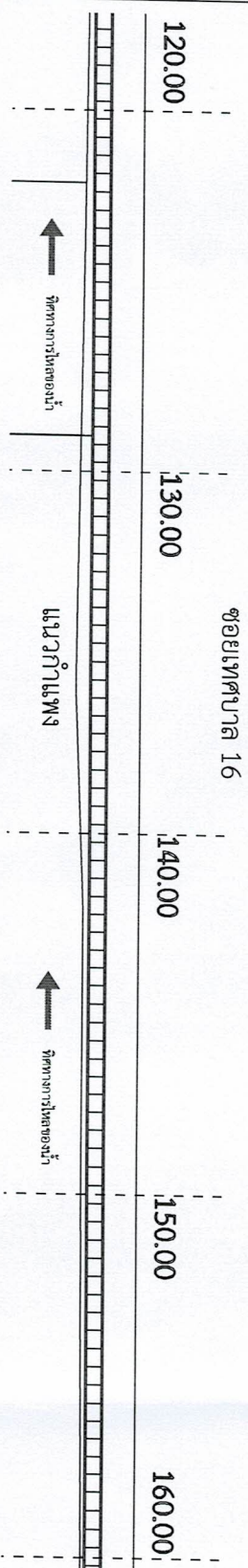
คำสั่งเทศบาลตำบลศรีสงคราม ที่ ๓๒๑/๒๕๖๗ วันที่ ๓๑ ตุลาคม ๒๕๖๗ แต่งตั้งคณะกรรมการจัดทำแบบรายการงานก่อสร้าง

.....ประธานกรรมการ  
(นายภาคภูมิ หงษ์สิงห์)  
ตำแหน่ง วิศวกรโยธาชำนาญการ

.....กรรมการ  
(นายสุรพรพชญ พรหมประกาย)  
นักวิเคราะห์นโยบายและแผนชำนาญการ

.....กรรมการ  
(นายธนธวีชัย เปาวันนา)  
ตำแหน่ง นายช่างโยธา





แปลนขยายผิวจราจรและรางระบายน้ำ

มาตราส่วน 1 : 200

คำสั่งเทศบาลตำบลศรีสงคราม ที่ ๓๒๑/๒๕๖๗ วันที่ ๓๑ ตุลาคม ๒๕๖๗ แต่งตั้งคณะกรรมการจัดทำรูปแบบรายการงานก่อสร้าง

.....ประธานกรรมการ

(นายภาคภูมิ หงษ์สิงห์)

ตำแหน่ง วิศวกรโยธาชำนาญการ

.....กรรมการ

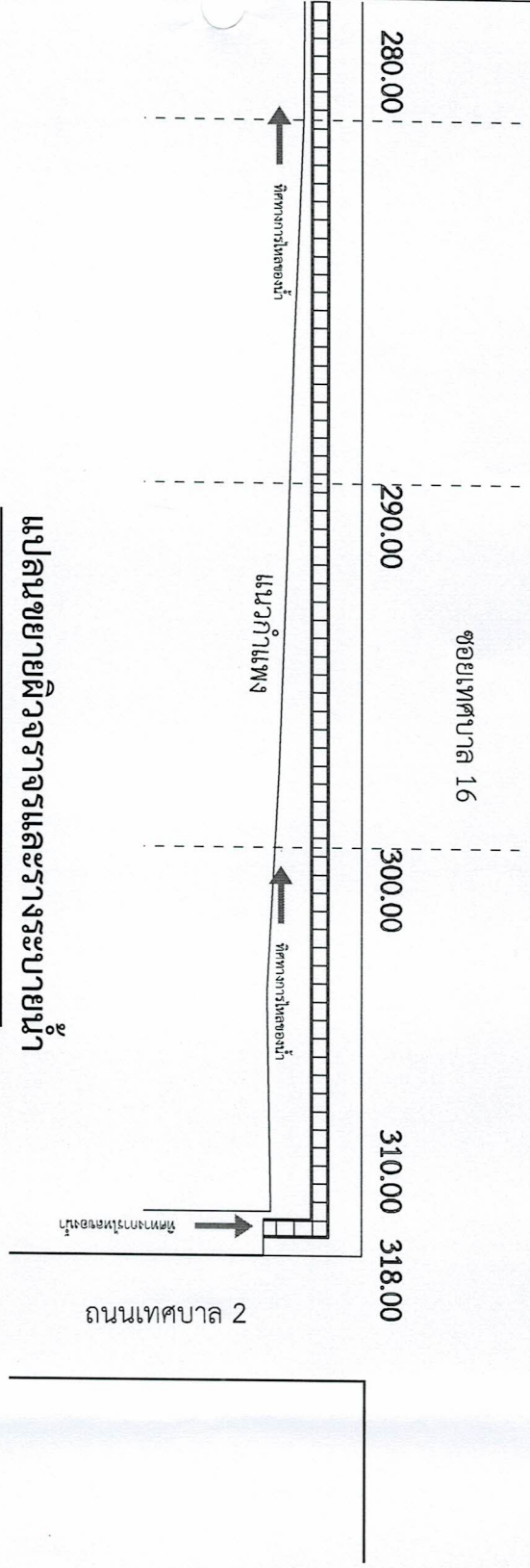
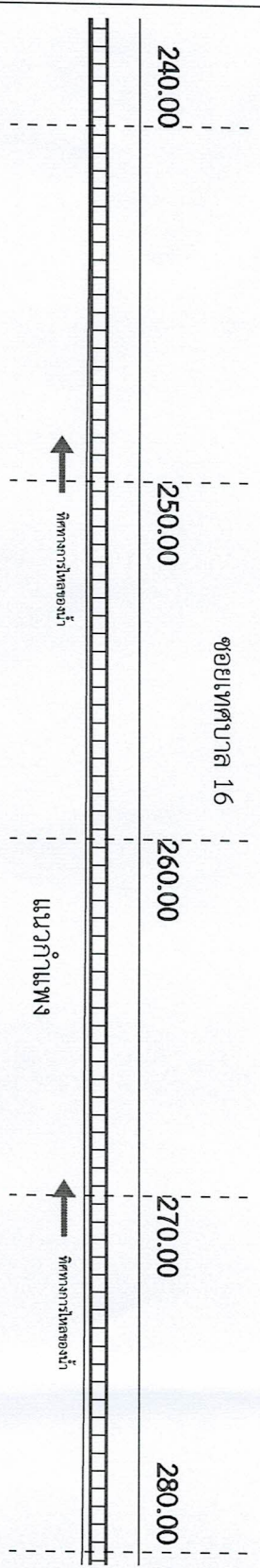
(นายสรเพชร พุทธิพร)

นักวิเคราะห์นโยบายและแผนชำนาญการ

.....กรรมการ

(นายมนัส ใจพานา)

ตำแหน่ง นายช่างโยธา



แปลนขยายผิวจราจรและรางระบายน้ำ

มาตราส่วน 1 : 200

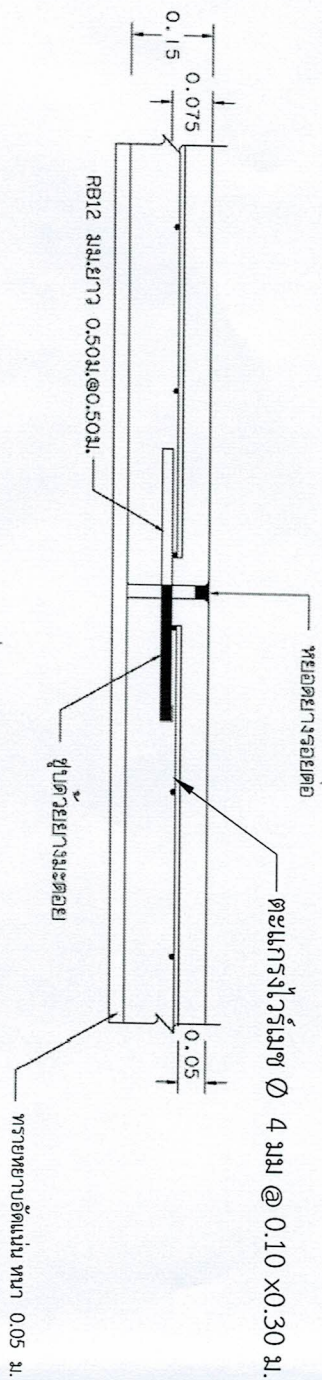
คำสั่งเทศบาลตำบลศรีสงคราม ที่ ๓๒๑/๒๕๖๗ วันที่ ๓๑ ตุลาคม ๒๕๖๗ แต่งตั้งคณะกรรมการจัดทำรูปแบบรายการงานก่อสร้าง

.....ประธานกรรมการ  
(นายภาคภูมิ หงษ์สิงห์)  
ตำแหน่ง วิศวกรโยธาชำนาญการ

.....กรรมการ  
(นายสุรเชษฐ เพชฌู พรหมประกาย)  
นักวิเคราะห์นโยบายและแผนชำนาญการ

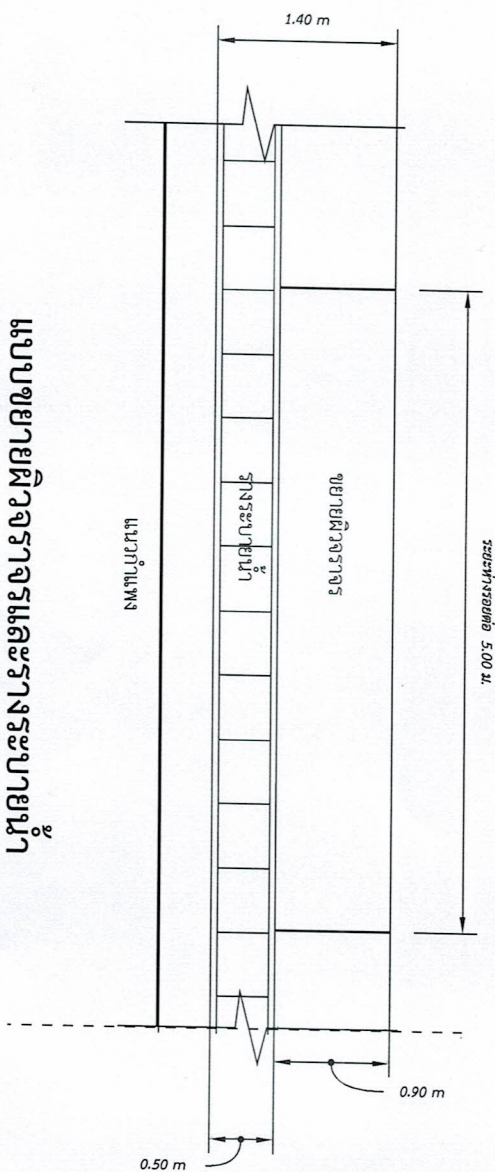
.....กรรมการ  
(นายณนวัชร เปาวนา)  
ตำแหน่ง นายช่างโยธา





รูปถ่ายของคาน

NOT TO SCALE



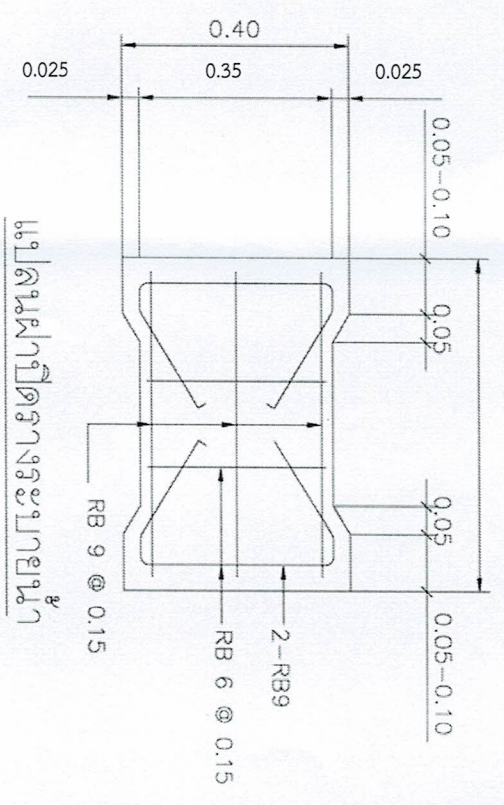
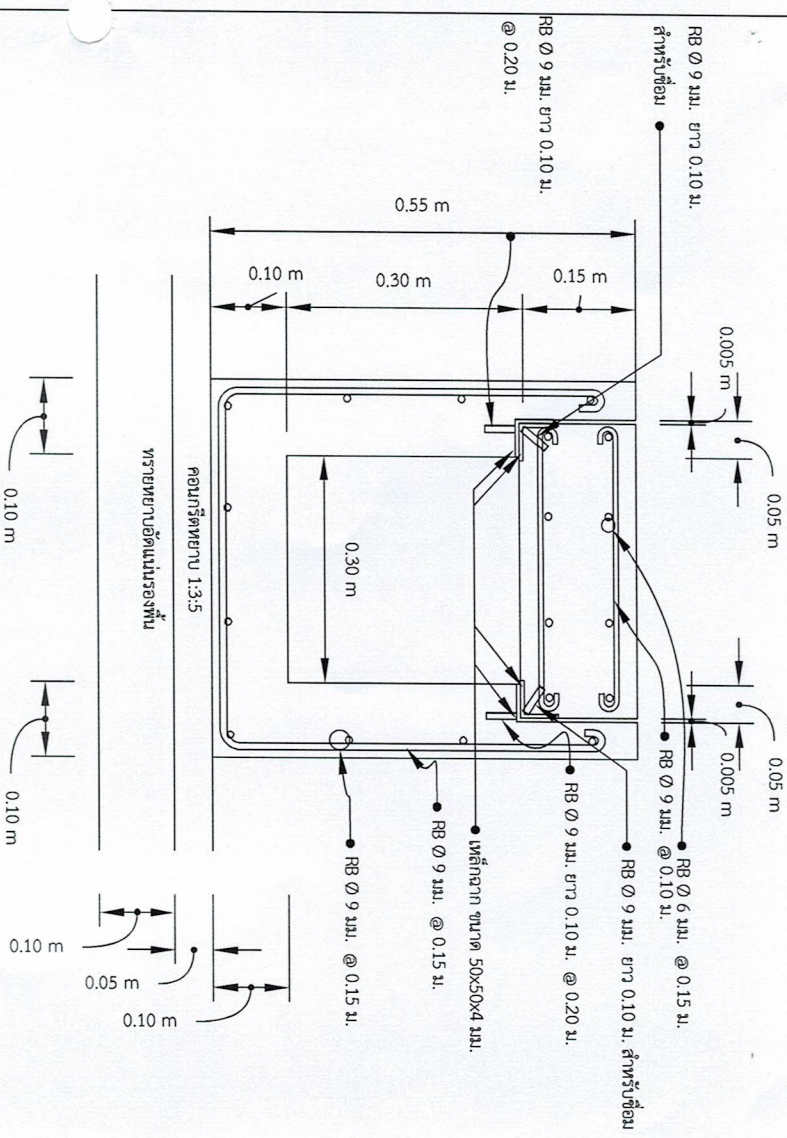
คำสั่งเทศบาลตำบลศรีสงคราม ที่ ๓๒๑/๒๕๖๗ วันที่ ๓๑ ตุลาคม ๒๕๖๗ แต่งตั้งคณะกรรมการจัดทำแบบรายการงานก่อสร้าง

ประธานกรรมการ  
(นายภาคภูมิ หงษ์สิงห์)  
ตำแหน่ง วิศวกรโยธาชำนาญการ

กรรมการ  
(นายสุรพรพธิ์ พรหมประกอบ)  
นักวิเคราะห์นโยบายและแผนชำนาญการ

กรรมการ  
(นายณัฐวีร์ เปาวนา)  
ตำแหน่ง นายช่างโยธา





รายละเอียดเหล็กเสริมราง ค.ส.ล.

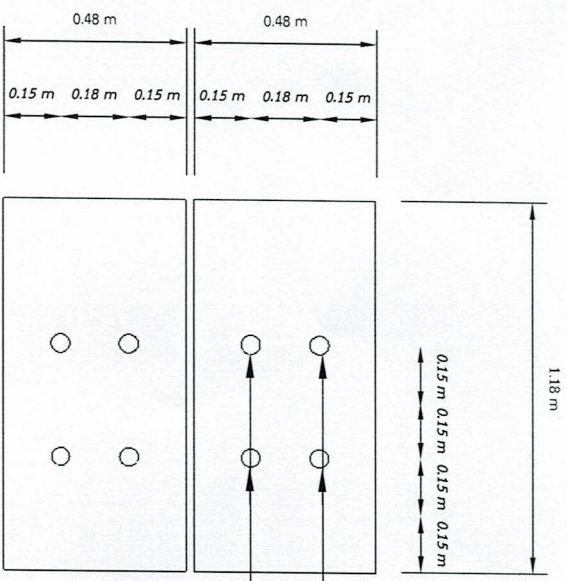
คำสั่งแปลนติดตั้งรางระบายน้ำ ที่ ๓๒๑/๒๕๖๗ วันที่ ๓๑ ตุลาคม ๒๕๖๗ แต่งตั้งคณะกรรมการจัดทำแบบรายการงานก่อสร้าง

.....ประธานกรรมการ  
(นายภาคภูมิ หงษ์สิงห์)  
ตำแหน่ง วิศวกรชำนาญการ

.....กรรมการ  
(นายสรยุทธ พรมปรกติ)  
นักวิเคราะห์นโยบายและแผนชำนาญการ

.....กรรมการ  
(นายมนต์วีร์ เปาวัน)  
ตำแหน่ง นายช่างโยธา



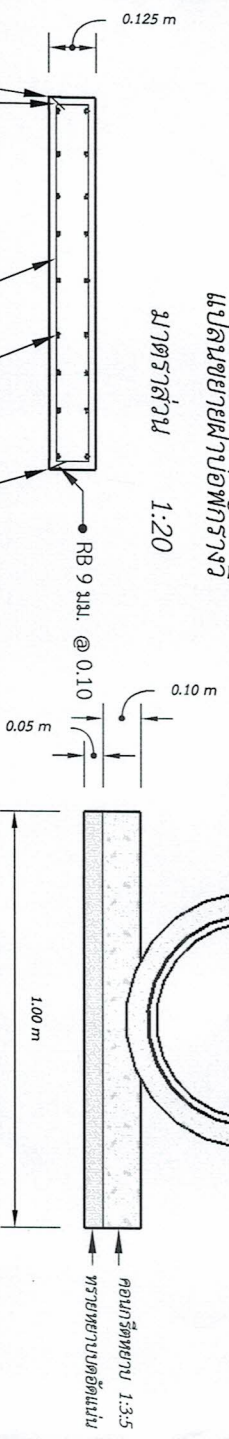


• ท่อเหล็กอบสังกะสี Ø 2"  
• ท่อเหล็กอบสังกะสี Ø 2"

• ปูทรายยาแนวขนาด 0.075x0.10 ม. โดยรอบ  
• ท่อ ค.ส.ล. (น.อ.ก. ชั้น 3) Ø 0.60 ม.

### แปลนขยายฝายเพื่อทรางวู

มาตราส่วน 1:20



• RB 9 มม. @ 0.10  
• เหล็ก L75x75x6 มม. โดยรอบ  
• ทาสีกันสนิม 2 ครั้ง  
• RB 9 มม. @ 0.10  
• เหล็ก L75x75x6 มม. โดยรอบ ทาสีกันสนิม 2 ครั้ง  
• RB 9 มม. @ 0.10 ม.

### ขยายฝายบ่อพัก

มาตราส่วน 1:20

คำสั่งเพื่อบดต่ำบดตึงสงคราม ที่ ๓๒๑/๒๕๖๗ วันที่ ๓๑ ตุลาคม ๒๕๖๗ แต่งตั้งคณะกรรมการจัดทำแบบรายการงานก่อสร้าง

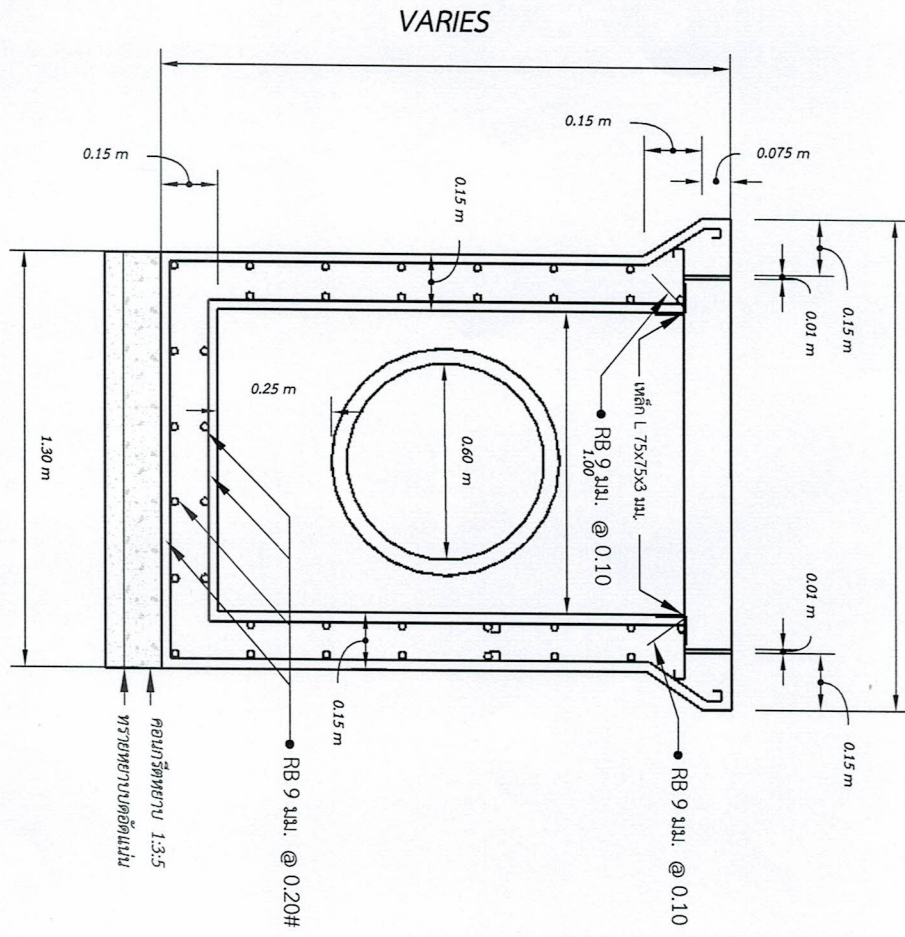
.....ประธานกรรมการ  
(นายภาคภูมิ หงษ์สิงห์)  
ตำแหน่ง วิศวกรโยธาชำนาญการ

.....กรรมการ  
(นายสุรพงษ์ พรมประกาย)  
นักวิเคราะห์นโยบายและแผนชำนาญการ

.....กรรมการ  
(นายอนุวัชร เปาวันนา)  
ตำแหน่ง นายช่างโยธา







รูปตัด ②

มาตราส่วน 1 : 20

คำสั่งเทศบาลตำบลศรีสงคราม ที่ ๓๒๑/๒๕๖๗ วันที่ ๓๑ ตุลาคม ๒๕๖๗ แต่งตั้งคณะกรรมการจัดทำแบบรายการงานก่อสร้าง

.....ประธานกรรมการ (นายภาคภูมิ หงษ์สิงห์) .....กรรมการ (นายสรพงษ์ พรมประภา) .....กรรมการ (นายณวัชร เปาวัน)

ตำแหน่ง วิศวกรโยธาชำนาญการ นักวิเคราะห์นโยบายและแผนชำนาญการ ตำแหน่ง นายช่างโยธา



## รายการประกอบ

1. ตำแหน่งในการก่อสร้างสามารถบรรยายได้ตามความเหมาะสม โดยให้อยู่ในดุลยพินิจของผู้ควบคุมงาน แต่ปริมาณงานต้องเท่าเดิม
2. ให้ปรับระดับดินท้องราบระบายน้ำ ให้มีความลาดเอียง เพื่อให้สามารถระบายน้ำได้ และกำหนดจุดเปิดช่องให้มีการระบายน้ำ ออกจากรางน้ำตามความเหมาะสม โดยนี้ต้องได้รับความเห็นชอบจากผู้ควบคุมงาน
3. คอนกรีตที่ใช้ให้ใช้คอนกรีตชนิด คอนกรีตหยาบ รูปลูกบาศก์ 15x15x15 ซม. 180 กก./ตร.ซม  
คอนกรีตโครงสร้าง รูปลูกบาศก์ 15x15x15 ซม. 280 กก./ตร.ซม
4. มิติต่างๆ ให้มีหน่วยเป็นเมตร นอกจากระบุไว้เป็นอย่างอื่น
5. เหล็กรูปพรรณใหม่คุณภาพตาม มอก.1227 - 2558

คำสั่งเทศบาลตำบลศรีสงคราม ที่ ๓๒๑/๒๕๖๗ วันที่ ๓๑ ตุลาคม ๒๕๖๗ แต่งตั้งคณะกรรมการจัดทำแบบรายการงานก่อสร้าง

..... ประธานกรรมการ	..... กรรมการ	..... กรรมการ
(นายภาคภูมิ หงษ์สิงห์)	(นายสรเพชร พรมปราย)	(นายณัฐวีร์ เปาวนา)
ตำแหน่ง วิศวกรโยธาชำนาญการ	นักวิเคราะห์นโยบายและแผนชำนาญการ	ตำแหน่ง นายช่างโยธา