



โครงการปรับปรุงजारแอสฟัลต์ติดคอนกรีต (Overlay) รหัสทางหลวงท้องถิ่น ชม.ถ 11-028 และ ชม.ถ 11-029

หมู่ที่ 2 บ้านโพธิ์ทองเจริญ กว้าง 3.00-4.00 เมตร ยาว 580.00 เมตร หนา 0.05 เมตร

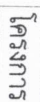
หรือมีพื้นที่น้อยกว่า 2,030 ตารางเมตร พร้อมโคมไฟถนนพลังงานแสงอาทิตย์แบบประกอบ

ในชุดเดียวกัน จำนวน 10 ชุด ตำบลเชียงตอย อำเภอเชียงตอย จังหวัดเชียงใหม่

(ตามแบบกำหนด)

เทศบาลตำบลเชียงตอย

ตำบลเชียงตอย อำเภอเชียงตอย จังหวัดเชียงใหม่



## เจียวนแบบ

ສຳຮາງ

ออกแบบ (เบื้องต้น)

๓๕๖

புதுச்சேரி

เห็นชอบ

อนันต์

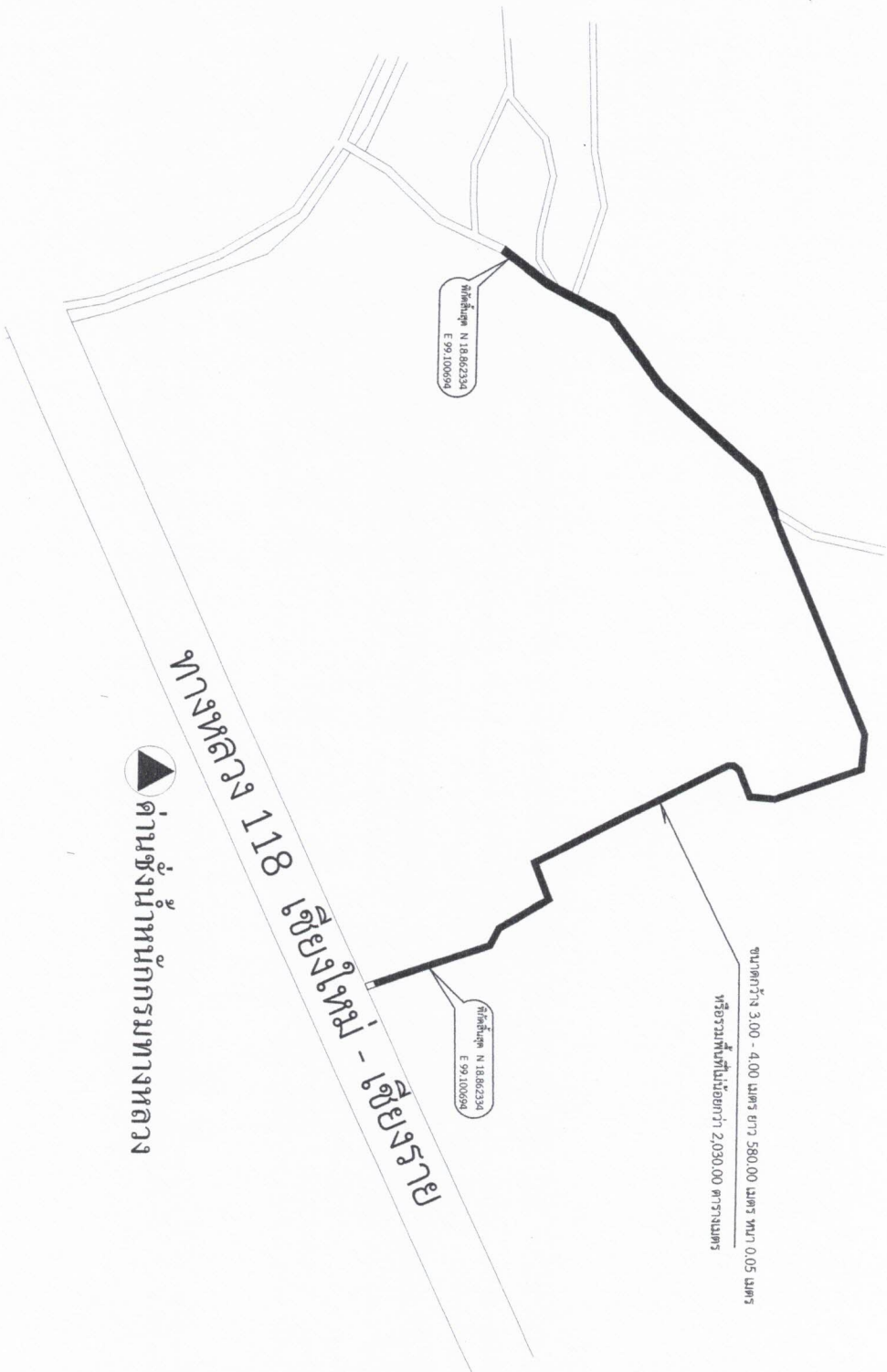
มาตรา ๔๗

๒๕๓๖

	สารบัญแบบ
แผ่นที่	แบบรายการ
1	สารบัญแบบ
2	แผ่นที่โดยสังเขป
3	แบบมาตรฐานงานทาง (งานเสริมผิวแอสฟัลต์คอนกรีต) (แบบเลขที่ ทบ-7-401(2))
4	ข้อกำหนดงานเสริมผิวแอสฟัลต์คอนกรีต (งานเสริมผิวแอสฟัลต์คอนกรีต) (แบบเลขที่ ทบ-7-601)
5	แผ่นที่ไฟแสงสว่างโซลาร์เซลล์
6	แบบรูปตัดผิวจราจร
7	แบบป้ายยะประชาสัมพันธ์โครงการก่อสร้าง



# แผนที่โดยสังเขป



โครงการปรับปรุงผิวจราจรแอสฟัลต์ติกคอนกรีต (Overlay) ทางหลวงท้องถิ่น ชน.ถ. 11-028 และ ชน.ถ. 11-029  
หมู่ที่ 2 บ้านโพธิ์ทองเจริญ ตำบลเชิงค้อย อำเภอค้อยสะเก็ด จังหวัดชัยภูมิ  
ขนาดกว้าง 3.00 - 4.00 เมตร ยาว 580 เมตร หน้า 0.05 เมตร หรือพื้นที่ไม่น้อยกว่า 2.030 ตารางเมตร  
พร้อมไฟแสงสว่างโซลาร์เซลล์ จำนวน 10 ชุด ตำบลเชิงค้อย อำเภอค้อยสะเก็ด จังหวัดชัยภูมิ



## โครงการ

กรมทรัพยากรธรรมชาติและสิ่งแวดล้อม  
กระทรวงทรัพยากรธรรมชาติและสิ่งแวดล้อม  
สำนักงานทรัพยากรธรรมชาติและสิ่งแวดล้อม  
จังหวัดชัยภูมิ

## เขียนแบบ

ผู้ช่วยนายกช่างเขียนแบบ

## สำรวจ

นายช่างโยธาชำนาญงาน  
ออกแบบ (เบื้องต้น)

นายช่างโยธาชำนาญงาน

## ตรวจสอบ

ผู้อำนวยการกองช่าง

## พิจารณา

สำนักวิศวกรรมโยธา สช.

## เห็นชอบ

(ปลัดเทศบาล)

## อนุมัติ

(นายกเทศมนตรี)

มาตรการเสริม

แผ่นที่





8. ในกรณีที่มีการตรวจค้นพบการควบคุมทางสถิติในกระบวนการที่ตามต้นไว้ในแบบ การควบคุมผลิตภัณฑ์  
แต่ไม่ชัดเจน โดยพิจารณาต้นในการในช่วงผลิตภัณฑ์ใดหรือส่วนประกอบใดในสายทาง ตามความเหมาะสมที่จะ  
นำข้อมูลไปควบคุมตัวชี้ของสายทาง
9. การเปลี่ยนแบบต้นในรายการ ข้อ 7.8 และ ข้อ 9 จะต้องไปแจ้งให้วิศวกรตามต้นที่ตามต้นไว้ในแบบ
10. ความหมายของนิยามผลิตภัณฑ์ทางและในสายทาง จะกำหนดในแบบต้นแต่ละสายทาง
11. ความหมายของสายทางแบบ แอตส์คือคอมบิวด์ จะกำหนดในแบบต้นแต่ละสายทาง
12. งานซ่อมแซมและทดสอบ หรืองานที่ผู้จัดทำต้นส่งหรือมอบหมายของ ผลิตภัณฑ์ ให้พนักงานใดคนหนึ่งและ  
GARDO REAL จะกำหนดไว้ในแบบต้นแต่ละสายทางซึ่งอาจจัดทำโดยพนักงานใดคนหนึ่ง

112/กค.ม.น.ญ.  
แบบร่าง: ขอสงวนไว้สำหรับงานเคลือบสีอัตโนมัติที่ใช้ในโรงงานอุตสาหกรรมขนาดใหญ่ที่มีพื้นที่กว้างขวาง (ม.น.ญ. 5.1/25.6) ของกรมการช่างเทคนิค

[illegible]







The sensitivity of the system has been evaluated (Crosby 1979) and is shown in table 1. The system is sensitive enough to detect changes in the concentration of the following substances:

ผู้ช่วยศาสตราจารย์

นางสาวสุภาวดี วัฒนสุข

កងកិច្ចការស្តង់ដារស្រុកស្រែក

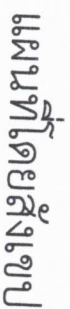
ผู้ชำนาญการกองช่าง

สำนักวิทยบริการและเทคโนโลยี สย.

(பல்கலை)

(นายกเทศมนตรี)

5



โครงการปรับปรุงตัวอักษรแปดฟูลท์ติกอลเบร็ด (Orford) ของจอห์นสัน

หน้าที่ 2 บ้านโพธิ์ทองเจริญ ตำบลเชิงคอกย์ อำเภอคอกย์สะแก จังหวัดบุรีรัมย์

ขนาดกว้าง 3.00 - 4.00 เมตร ยาว 580 เมตร หนา 0.05 เมตร หรือหนาไม่น้อยกว่า 2.030 ตารางเมตร พร้อมไฟฟ้าแสงสว่างใช้ค่าเฉลี่ยจำนวน 10 ชุด ค่าเฉลี่ยน้อย อย่างน้อยระยะเกิด จังหวัดเชียงใหม่



โครงการ

เส้นขอบทาง

เสริมผิวจราจรแอสฟัลต์คอนกรีต หนา 0.05 ม. ปูบน Tack Coat

ผิวทางเดิม

เส้นขอบทาง

กรณีให้ทางเป็นรางระบายน้ำให้ดำเนินการถึงขอบรางระบายน้ำ และทำ slope ผิวทางบริเวณขอบทาง

3.00 - 4.00 ม.

รูปตัดเสริมผิวถนนด้วยแอสฟัลต์คอนกรีต (Over Lay)

NOT TO SCALE

งานตีเส้นจราจร

1. เส้นทึบ

0.10

หมายเหตุ : เส้นขอบผิวจราจรและเส้นหยุดรถ จุดเริ่มต้นและสิ้นสุดเขตทาง

เส้นทึบกว้าง 0.10 ม. หนาไม่น้อยกว่า 3.0 มิลลิเมตร (แบบอัตราหรืออุปาทาลาก)

เส้นขอบทางเป็นสีเทอรูมเพลาสติก(สีขาว)ผสมผงลูกแก้วสะท้อนแสง ตาม มอก. 542

โดยงานนี้ดำเนินการโดย บริษัท ...

เขียนแบบ

ผู้ช่วยนายช่างเขียนแบบ

สำรวจ

ออกแบบ (เบื้องต้น)

(นายช่างโยธาชำนาญงาน)

ตรวจสอบ

(ผู้ชำนาญการก่อสร้าง)

พิจารณา

สำนักวิศวกรโยธา สย.

เห็นชอบ

(ผู้ควบคุมงาน)

อนุมัติ

(นายกเทศมนตรี)

มาตราส่วน

แผนที่

วันที่

6