



โครงการก่อสร้างอาคารระบายน้ำคอนกรีตเสริมเหล็ก ซอยพรสวรรค์ กว้าง 1.5 เมตร ความลึกโดยเฉลี่ย 1.20 เมตร ท้องรางกว้าง 0.50 เมตร ความยาว 363.00 เมตร พร้อมวางท่อขนาดเส้นผ่านศูนย์กลาง 0.60 เมตร จำนวน 24 ท่อน

หมู่ที่ 4 บ้านหนองตะเภา
ตำบลหินเหล็กไฟ อำเภอหัวหิน จังหวัดประจวบคีรีขันธ์

โครงการก่อสร้างดาตรางระบายน้ำคอนกรีตเสริมเหล็ก ซอยพรสวรรค์ กว้าง 1.5 เมตร ความลึกโดยเฉลี่ย 1.20 เมตร ท้องรางกว้าง 0.50 เมตร ความยาว 363.00 เมตร พร้อมวางท่อขนาดเส้นผ่านศูนย์กลาง 0.60 เมตร จำนวน 24 ท่อน

หมู่ที่ 4 บ้านหนองตะเภา
ตำบลหินเหล็กไฟ อำเภอหัวหิน จังหวัดประจวบคีรีขันธ์



โครงการก่อสร้าง
ดาตรางระบายน้ำคอนกรีตเสริมเหล็ก
ซอยพรสวรรค์
หมู่ 4 บ้านหนองตะเภา

อนุมัติ

นางสาวจันทน์ พานพวง
รองนายกองค์การบริหารส่วนตำบล
รักษาการแทน
นายกองค์การบริหารส่วนตำบลหินเหล็กไฟ

เห็นชอบ

นางจิราพร รอดภัย
ปลัดองค์การบริหารส่วนตำบลหินเหล็กไฟ

ตรวจสอบ

นายรัชพล เสือสะอาด
ผู้อำนวยการกองช่าง

ตรวจสอบ
—

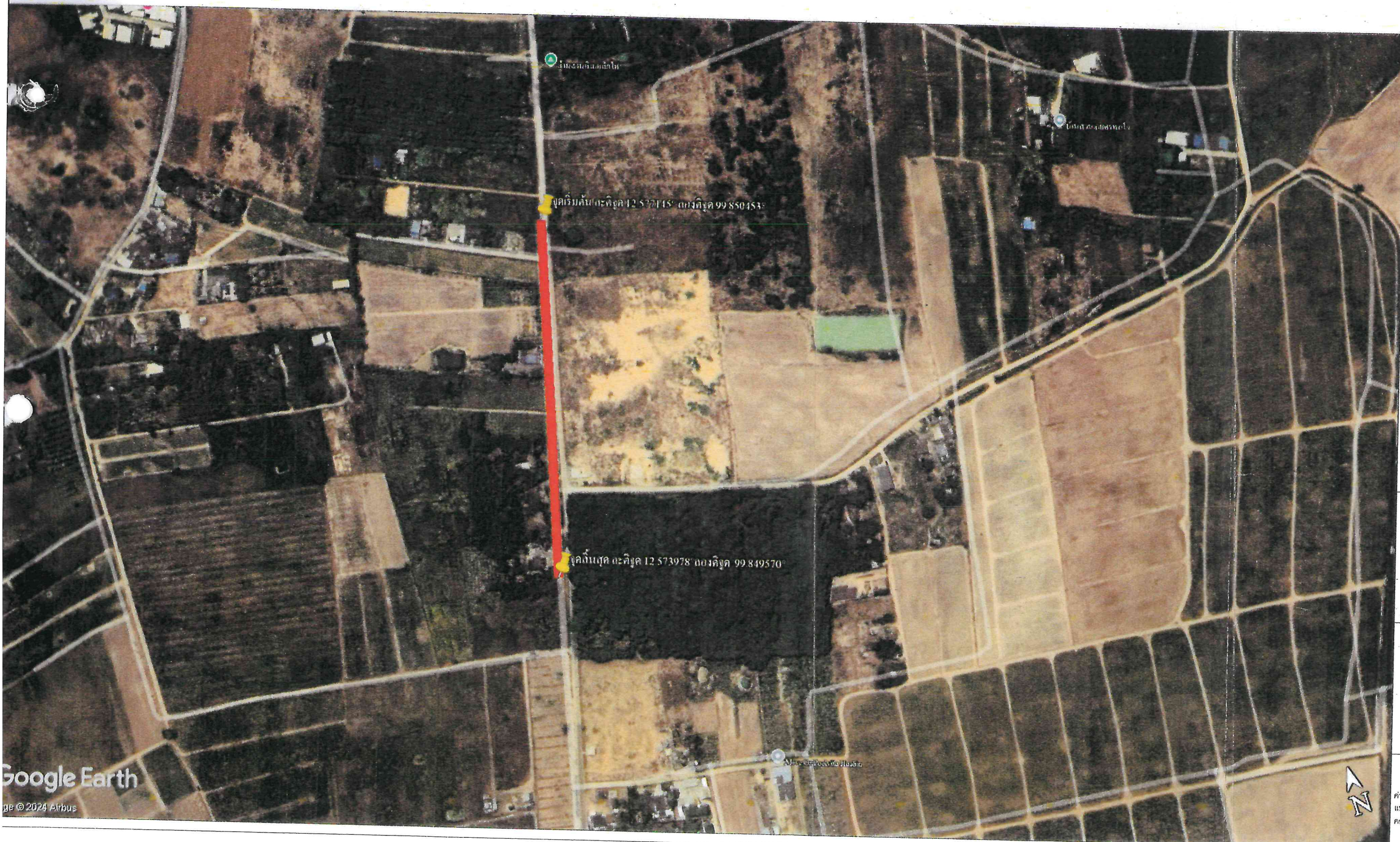
ตรวจสอบ

นาย ชormนุญ มากภิรมย์
วิศวกรโยธาชำนาญการ

สำรวจ เขียนแบบ

นายวิฑิตย์ กล้ากล่อมจิตต์
นายช่างโยธาปฏิบัติงาน

แบบแสดง
คำพิทักษ์แนวก่อสร้าง
แบบมาตรฐาน ดาตรางระบายน้ำ
คอนกรีตเสริมเหล็ก
1/1





โครงการก่อสร้าง

ดากระบายน้ำคอนกรีตเสริมเหล็ก

ซอยพรสวรรค์
หมู่ 4, บ้านหนองตะเภา

อนุมัติ

๙ ๙

นางสาวจันทน์ พานพวง
รองนายกองค์การบริหารส่วนตำบล
รักษาการแทน
นายกองค์การบริหารส่วนตำบลหินเหล็กไฟ

เห็นชอบ

นางจิราพร รอดภัย
ปลัดองค์การบริหารส่วนตำบลหินเหล็กไฟ

ตรวจสอบ

นายรัชพล เสือสอาด
ผู้อำนวยการกองช่าง

ตรวจสอบ

ตรวจสอบ

นายธรรมบุญ มากภิรมย์
วิศวกรโยธาชำนาญการ

สำรวจ เขียนแบบ

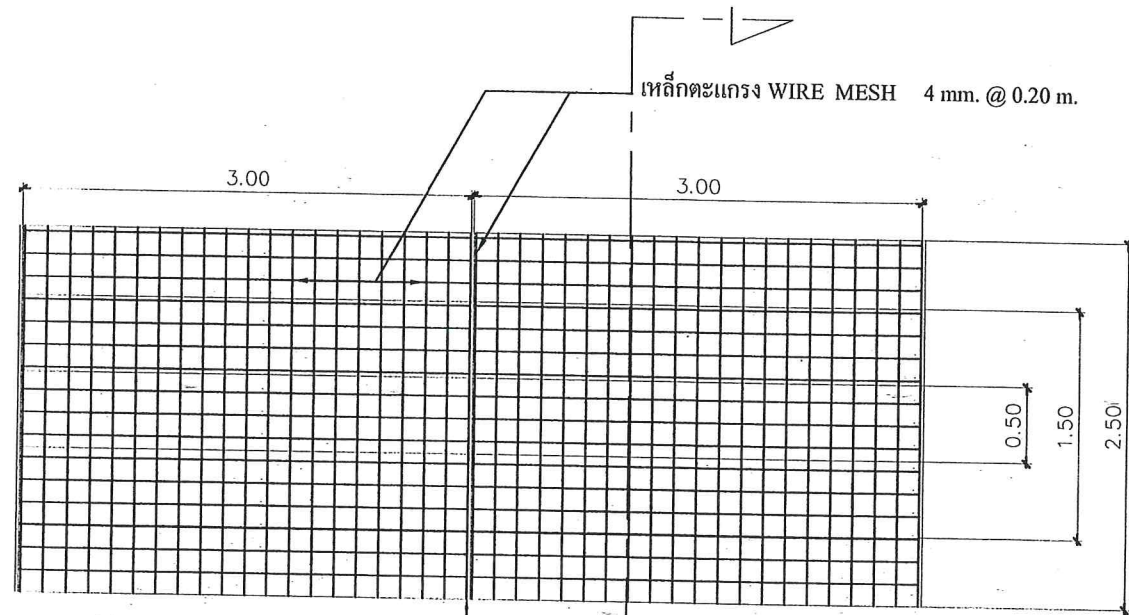
นายวิฑิตย์ กล้ากล่อมจิตต์
นายช่างโยธาปฏิบัติงาน

แบบแสดง

แบบมาตรฐานดากระบายน้ำและวางท่อ

2

2

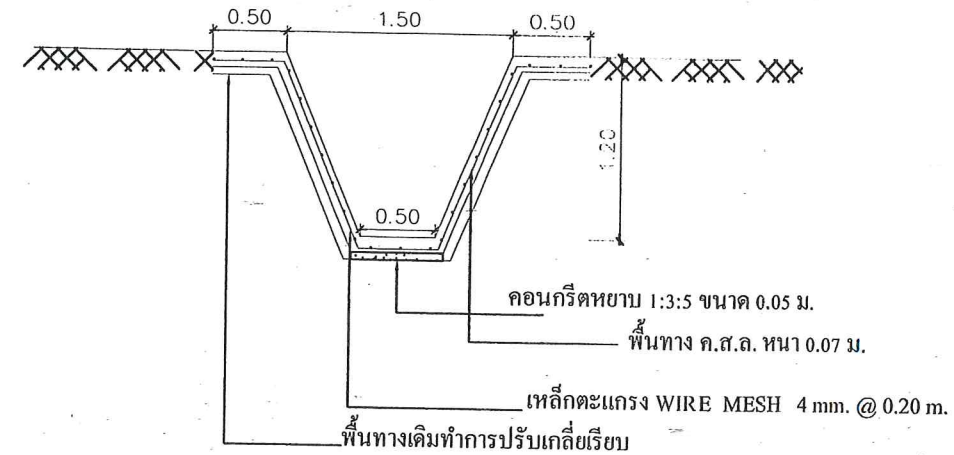


แปลนแสดงการเสริมเหล็กดากระบายน้ำ

NOT TO SCALE

รอยต่อเพื่อการหดตัว
CONTRACTION JOINT

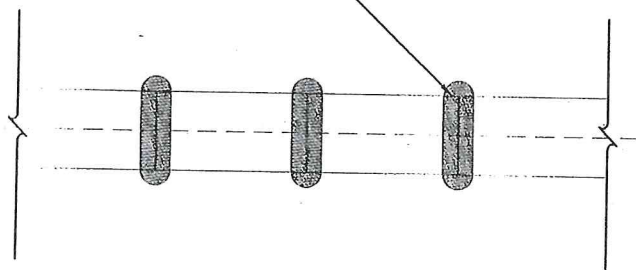
รูปตัดดากระบายน้ำ คสล.



รูปตัดขยายดากระบายน้ำ คสล.

NOT TO SCALE

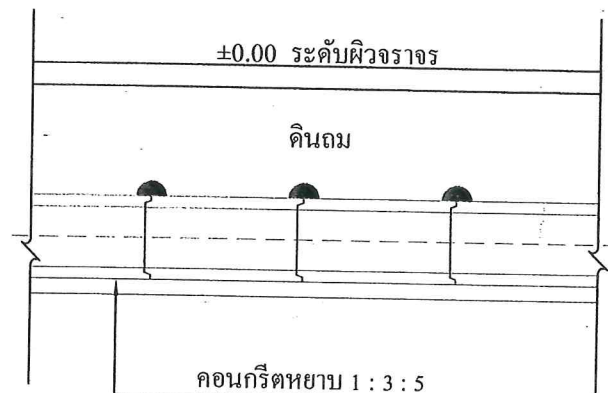
ส่วนผสมปูนทราย (MORTAR)
อัตราส่วน 1:2 โดยปริมาตร



แปลนงานวางท่อ ค.ส.ล. แบบปากลิ้นราง Ø 0.60 (ชนิด มอก.ชั้น 3)

มาตราส่วน

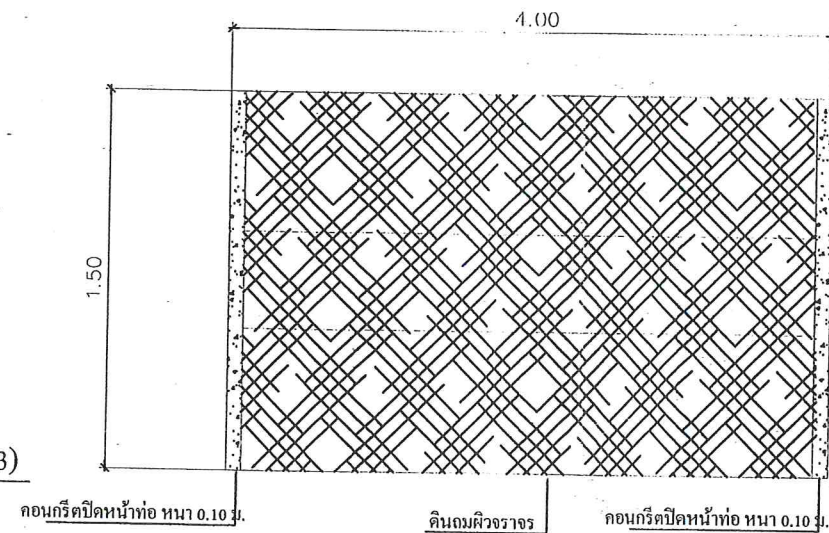
1 : 50



รูปตัดงานวางท่อ ค.ส.ล. แบบปากลิ้นราง Ø 0.60 (ชนิด มอก.ชั้น 3)

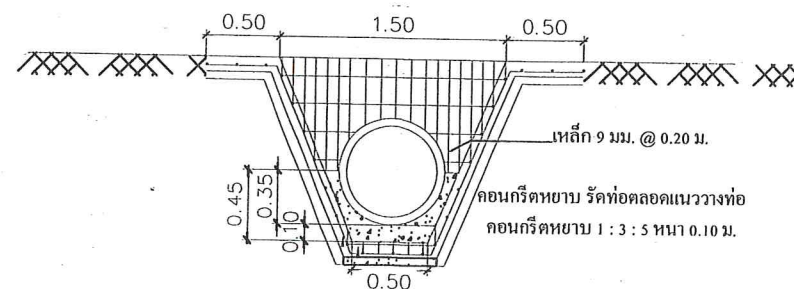
มาตราส่วน

1 : 50



แปลนทางเชื่อม

NOT TO SCALE



ขยายการวางท่อ ค.ส.ล. Ø 0.60

มาตราส่วน

1 : 25

1. ก่อท่อน้ำทิ้งให้ใช้คอนกรีตที่มีกำลังอัดประลัยของแท่งคอนกรีตตัวอย่างรูปลูกบาศก์ขนาด 15x15x15 ซม. ต้องไม่น้อยกว่า 240 กก./ตร.ซม. ที่อายุ 28 วัน หรือแท่งคอนกรีตที่อายุน้อยกว่า 28 วัน ต้องมีกำลังอัดไม่น้อยกว่า 240 กก./ตร.ซม. ทั้งนี้อายุของคอนกรีต ต้องไม่น้อยกว่า 7 วัน
2. ค่าการยุบตัวของคอนกรีต (slump) ไม่มากกว่า 7.5 ซม. ± 2.5 ซม.
3. EXPANSION JOINT ให้ก่อสร้างทุกระยะ 50 เมตร ทั้งนี้ให้ขึ้นอยู่กับดุลยพินิจของผู้ควบคุมงาน
4. เกล็ดเสริมให้ใช้เหล็กตามมาตรฐาน มอก.
5. คุณสมบัติของวัสดุและวิธีการก่อสร้าง นอกเหนือจากที่ระบุไว้ในแบบ ให้เป็นไปตามมาตรฐานงานก่อสร้างของ อบต.หินเหล็กไฟ เฉพาะในส่วนที่เกี่ยวข้องเท่านั้น
6. มิติเป็น " เมตร " ยกเว้นที่ระบุเป็นอย่างอื่น
7. ถนน ค.ส.ล. รับน้ำหนักบรรทุกทุกไม่เกิน 12 ตัน
8. ให้ใช้คอนกรีตผสมเสร็จ โดยสามารถขนคอนกรีตถึงหน้างานพร้อมเทคอนกรีตออกจากไม้ให้หมดภายในเวลา 1 ชั่วโมง 30 นาที หลังจากเริ่มผสม
9. ให้ใช้น้ำยาบ่มคอนกรีตภายหลังการเทคอนกรีตเริ่มแช่ตัวระยะแรกประมาณ 2-3 ชั่วโมง หลังเทคอนกรีตเสร็จ
10. เมื่อผู้รับจ้างทำสัญญาจ้างและมีหนังสือแจ้งเข้าทำงาน ก่อนหรือในวันแรกที่เริ่มดำเนินการ ให้ผู้รับจ้างทำการติดตั้งป้ายโครงการชั่วคราวยังสถานที่ก่อสร้าง และมองเห็นได้ชัด