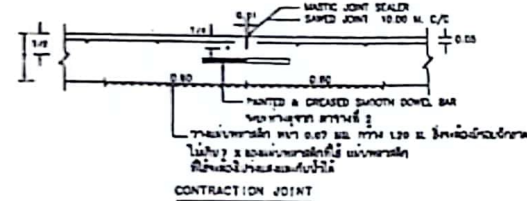
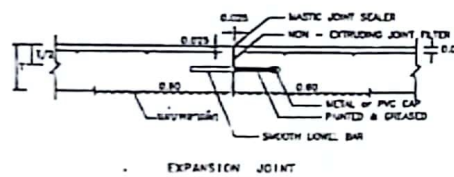


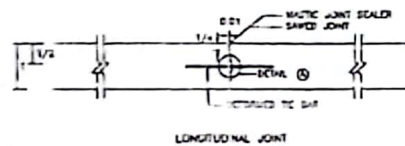
ข้อควรระวังในการใช้ A.R.S.



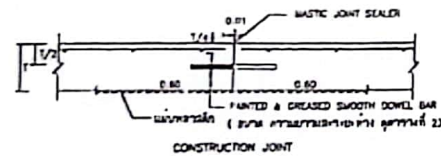
CONTRACTION JOINT



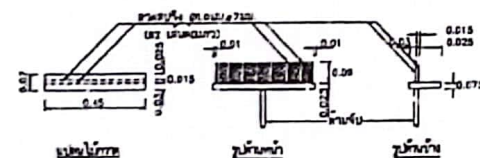
EXPANSION JOINT



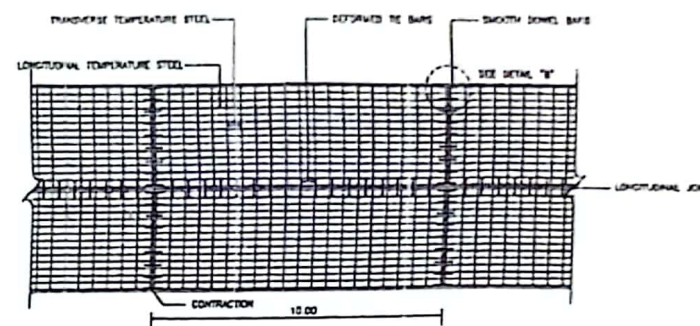
LONGITUDINAL JOINT



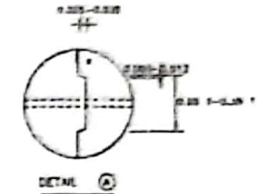
CONSTRUCTION JOINT



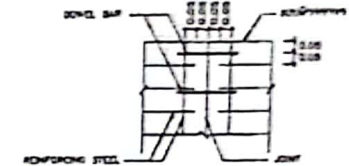
แบบก่อสร้างการเชื่อมต่อ A.R.S.



แบบก่อสร้างการเชื่อมต่อ A.R.S.



DETAIL A



DETAIL B

ตารางที่ 1. TEMPERATURE STEEL

SLAB THICKNESS (CM.)	LONGITUDINAL REINFORCEMENT		TRANSVERSE REINFORCEMENT	
	LENGTH PER SPAN (S-1,800 mm) DIAMETER/SPACING	MINIMUM EQUIVALENT STEEL AREA OF WIRE MESH ( $\frac{1}{4}$ x 7.50 mm) (Sq. mm/m)	SLAB WIDTH (mm)	MINIMUM EQUIVALENT STEEL AREA OF WIRE MESH ( $\frac{1}{4}$ x 7.50 mm) (Sq. mm/m)
15	3mm. NO. 10n.	127	4 x 2.50	8mm. NO. 23n.
			1.00	8mm. NO. 20n.
			3.25	8mm. NO. 18n.
			4.00	8mm. NO. 15n.
18	3mm. NO. 10n.	177	4 x 2.50	8mm. NO. 23n.
			1.00	8mm. NO. 20n.
			3.25	8mm. NO. 18n.
			4.00	8mm. NO. 15n.
20	3mm. NO. 10n.	218	4 x 2.50	8mm. NO. 18n.
			1.00	8mm. NO. 15n.
			3.25	8mm. NO. 12n.
			4.00	8mm. NO. 10n.
23	3mm. NO. 10n.	353	4 x 2.50	8mm. NO. 30n.
			1.00	8mm. NO. 25n.
			3.25	8mm. NO. 20n.
			4.00	8mm. NO. 18n.
25	3mm. NO. 10n.	424	4 x 2.50	8mm. NO. 30n.
			1.00	8mm. NO. 25n.
			3.25	8mm. NO. 20n.
			4.00	8mm. NO. 18n.

ตารางที่ 2. TIE BARS/DOWEL BARS

SLAB THICKNESS (CM.)	TIE BARS/DOWEL BARS	STEEL TYPE	DIAMETER (mm.)	LENGTH (cm.)	SPACING (cm.)
ALL	TIE BARS	DB	12	30	30
15	DOWEL BARS	RB	19	30	30
18	DOWEL BARS	RB	18	30	30
20	DOWEL BARS	RB	23	30	30
23	DOWEL BARS	RB	25	30	30
25	DOWEL BARS	RB	25	30	30

หมายเหตุ

1. การเชื่อมต่อ A.R.S. ให้ใช้ตามข้อบังคับของกรมโยธาธิการและผังเมือง
2. EXPANSION JOINT ให้ใช้ตามข้อบังคับของกรมโยธาธิการและผังเมือง
3. MASTIC JOINT SEALER ให้ใช้ตามข้อบังคับของกรมโยธาธิการและผังเมือง
4. JOINT FILLER ให้ใช้ตามข้อบังคับของกรมโยธาธิการและผังเมือง
5. WIRE MESH ให้ใช้ตามข้อบังคับของกรมโยธาธิการและผังเมือง
6. SMOOTH DOWEL BAR ให้ใช้ตามข้อบังคับของกรมโยธาธิการและผังเมือง
7. DEFORMED TIE BARS ให้ใช้ตามข้อบังคับของกรมโยธาธิการและผังเมือง
8. CONSTRUCTION JOINT ให้ใช้ตามข้อบังคับของกรมโยธาธิการและผังเมือง
9. LONGITUDINAL JOINT ให้ใช้ตามข้อบังคับของกรมโยธาธิการและผังเมือง
10. TRANSVERSE JOINT ให้ใช้ตามข้อบังคับของกรมโยธาธิการและผังเมือง
11. การก่อสร้าง A.R.S. ให้ใช้ตามข้อบังคับของกรมโยธาธิการและผังเมือง

หมายเหตุ

แบบก่อสร้างการเชื่อมต่อ A.R.S. ให้ใช้ตามข้อบังคับของกรมโยธาธิการและผังเมือง

การเชื่อมต่อ A.R.S. ให้ใช้ตามข้อบังคับของกรมโยธาธิการและผังเมือง

1. การเชื่อมต่อ A.R.S. ให้ใช้ตามข้อบังคับของกรมโยธาธิการและผังเมือง
2. EXPANSION JOINT ให้ใช้ตามข้อบังคับของกรมโยธาธิการและผังเมือง
3. MASTIC JOINT SEALER ให้ใช้ตามข้อบังคับของกรมโยธาธิการและผังเมือง
4. JOINT FILLER ให้ใช้ตามข้อบังคับของกรมโยธาธิการและผังเมือง
5. WIRE MESH ให้ใช้ตามข้อบังคับของกรมโยธาธิการและผังเมือง
6. SMOOTH DOWEL BAR ให้ใช้ตามข้อบังคับของกรมโยธาธิการและผังเมือง
7. DEFORMED TIE BARS ให้ใช้ตามข้อบังคับของกรมโยธาธิการและผังเมือง
8. CONSTRUCTION JOINT ให้ใช้ตามข้อบังคับของกรมโยธาธิการและผังเมือง
9. LONGITUDINAL JOINT ให้ใช้ตามข้อบังคับของกรมโยธาธิการและผังเมือง
10. TRANSVERSE JOINT ให้ใช้ตามข้อบังคับของกรมโยธาธิการและผังเมือง
11. การก่อสร้าง A.R.S. ให้ใช้ตามข้อบังคับของกรมโยธาธิการและผังเมือง

แบบมาตรฐานงาน สำหรับองค์การปกครองส่วนท้องถิ่น	
การแก้ไขเพิ่มเติมครั้งที่ ๑	
ฉบับที่ ๑-๒๐๒	หน้า 13