

draw

100

2. หน้าที่ของโรงเรียน

८१

[illegible]

7

--	--

--	--

12/19/2004

[illegible]

--	--

2

วิทยาลัยการเกษตรและเทคโนโลยีสุพรรณบุรี
 ปี ๒๕๖๒

1000

[Signature]

7
UNION.

100/

(100/200/300/400/500/600/700/800/900/1000/1100/1200/1300/1400/1500/1600/1700/1800/1900/2000/2100/2200/2300/2400/2500/2600/2700/2800/2900/3000/3100/3200/3300/3400/3500/3600/3700/3800/3900/4000/4100/4200/4300/4400/4500/4600/4700/4800/4900/5000/5100/5200/5300/5400/5500/5600/5700/5800/5900/6000/6100/6200/6300/6400/6500/6600/6700/6800/6900/7000/7100/7200/7300/7400/7500/7600/7700/7800/7900/8000/8100/8200/8300/8400/8500/8600/8700/8800/8900/9000/9100/9200/9300/9400/9500/9600/9700/9800/9900/10000/10100/10200/10300/10400/10500/10600/10700/10800/10900/11000/11100/11200/11300/11400/11500/11600/11700/11800/11900/12000/12100/12200/12300/12400/12500/12600/12700/12800/12900/13000/13100/13200/13300/13400/13500/13600/13700/13800/13900/14000/14100/14200/14300/14400/14500/14600/14700/14800/14900/15000/15100/15200/15300/15400/15500/15600/15700/15800/15900/16000/16100/16200/16300/16400/16500/16600/16700/16800/16900/17000/17100/17200/17300/17400/17500/17600/17700/17800/17900/18000/18100/18200/18300/18400/18500/18600/18700/18800/18900/19000/19100/19200/19300/19400/19500/19600/19700/19800/19900/20000/20100/20200/20300/20400/20500/20600/20700/20800/20900/21000/21100/21200/21300/21400/21500/21600/21700/21800/21900/22000/22100/22200/22300/22400/22500/22600/22700/22800/22900/23000/23100/23200/23300/23400/23500/23600/23700/23800/23900/24000/24100/24200/24300/24400/24500/24600/24700/24800/24900/25000/25100/25200/25300/25400/25500/25600/25700/25800/25900/26000/26100/26200/26300/26400/26500/26600/26700/26800/26900/27000/27100/27200/27300/27400/27500/27600/27700/27800/27900/28000/28100/28200/28300/28400/28500/28600/28700/28800/28900/29000/29100/29200/29300/29400/29500/29600/29700/29800/29900/30000/30100/30200/30300/30400/30500/30600/30700/30800/30900/31000/31100/31200/31300/31400/31500/31600/31700/31800/31900/32000/32100/32200/32300/32400/32500/32600/32700/32800/32900/33000/33100/33200/33300/33400/33500/33600/33700/33800/33900/34000/34100/34200/34300/34400/34500/34600/34700/34800/34900/35000/35100/35200/35300/35400/35500/35600/35700/35800/35900/36000/36100/36200/36300/36400/36500/36600/36700/36800/36900/37000/37100/37200/37300/37400/37500/37600/37700/37800/37900/38000/38100/38200/38300/38400/38500/38600/38700/38800/38900/39000/39100/39200/39300/39400/39500/39600/39700/39800/39900/40000/40100/40200/40300/40400/40500/40600/40700/40800/40900/41000/41100/41200/41300/41400/41500/41600/41700/41800/41900/42000/42100/42200/42300/42400/42500/42600/42700/42800/42900/43000/43100/43200/43300/43400/43500/43600/43700/43800/43900/44000/44100/44200/44300/44400/44500/44600/44700/44800/44900/45000/45100/45200/45300/45400/45500/45600/45700/45800/45900/46000/46100/46200/46300/46400/46500/46600/46700/46800/46900/47000/47100/47200/47300/47400/47500/47600/47700/47800/47900/48000/48100/48200/48300/48400/48500/48600/48700/48800/48900/49000/49100/49200/49300/49400/49500/49600/49700/49800/49900/50000/50100/50200/50300/50400/50500/50600/50700/50800/50900/51000/51100/51200/51300/51400/51500/51600/51700/51800/51900/52000/52100/52200/52300/52400/52500/52600/52700/52800/52900/53000/53100/53200/53300/53400/53500/53600/53700/53800/53900/54000/54100/54200/54300/54400/54500/54600/54700/54800/54900/55000/55100/55200/55300/55400/55500/55600/55700/55800/55900/56000/56100/56200/56300/56400/56500/56600/56700/56800/56900/57000/57100/57200/57300/57400/57500/57600/57700/57800/57900/58000/58100/58200/58300/58400/58500/58600/58700/58800/58900/59000/59100/59200/59300/59400/59500/59600/59700/59800/59900/60000/60100/60200/60300/60400/60500/60600/60700/60800/60900/61000/61100/61200/61300/61400/61500/61600/61700/61800/61900/62000/62100/62200/62300/62400/62500/62600/62700/62800/62900/63000/63100/63200/63300/63400/63500/63600/63700/63800/63900/64000/64100/64200/64300/64400/64500/64600/64700/64800/64900/65000/65100/65200/65300/65400/65500/65600/65700/65800/65900/66000/66100/66200/66300/66400/66500/66600/66700/66800/66900/67000/67100/67200/67300/67400/67500/67600/67700/67800/67900/68000/68100/68200/68300/68400/68500/68600/68700/68800/68900/69000/69100/69200/69300/69400/69500/69600/69700/69800/69900

विषय सूची

(7)

DOI: 10.1002/for

9. **ကဏ္ဍ**

YOUNG MEN'S CHRISTIAN ASSOCIATION



องค์การบริหารส่วนจังหวัดอุดรธานี

โครงการซ่อมแซมถนนลาดยางผิวจราจรแบบแอสฟัลต์ติกคอกกรูต งบประมาณปี 2568
สาย อด.ถ.1 - 0093 บ้านโนนสูง(สามแยกวัดหนองสร้างคำ) - บ้านทองอินทร์ อำเภอเมือง จังหวัดอุดรธานี



จุดประสงค์โครงการ

 (j_1, j_2, j_3, j_4) 

วิทยาลัยการพัฒนาศึกษา (วิทยาลัยการพัฒนาศึกษา)

ทางโครงการฯ ที่ประชุมพิจารณา (การประชุมคณะกรรมการ)

[illegible]

Э. М. Л. П. - 3000

တစ်ခု

วิธี : ทุบพริก , ใส่เกลือ

พินิจ สุพรรณิธาน, ศึกษานิเทศก์

ແລະໜ້າຂາດກັບໂຕ

แผนกที่สี่ของเขาวงกต



กองช่าง
กองการบริหารส่วนจังหวัดสุพรรณบุรี

โครงการก่อสร้างถนนลาดยางแอสฟัลต์ชนิดกึ่งหินถมผิวทาง
สาย ๓๓.๓ - ๐๐๐3 บ้านใหม่(ตำบลหนองหญ้าไซ) - บ้านดอนช้าง
ตำบลดอนช้าง จังหวัดสุพรรณบุรี

ผู้ว่าราชการจังหวัดสุพรรณบุรี
นายสุวิทย์ วัฒนชัย
นายก อบจ.สุพรรณบุรี
นายสุวิทย์ วัฒนชัย

นายสุวิทย์ วัฒนชัย
นายสุวิทย์ วัฒนชัย
นายสุวิทย์ วัฒนชัย
นายสุวิทย์ วัฒนชัย

นายสุวิทย์ วัฒนชัย
นายสุวิทย์ วัฒนชัย
นายสุวิทย์ วัฒนชัย
นายสุวิทย์ วัฒนชัย

นายสุวิทย์ วัฒนชัย
นายสุวิทย์ วัฒนชัย
นายสุวิทย์ วัฒนชัย
นายสุวิทย์ วัฒนชัย

สารบัญแบบและรายการประกอบแบบงานซ่อมแซมผิวทางแอสฟัลต์ชนิดกึ่งหินถมผิวทาง PAVEMENT IN - PLACE RECYCLING

รายการแบบ		แผ่นที่
แบบที่ ๑	การเตรียมและวางกรวดและทรายรองพื้น	1
แบบที่ ๒	การเตรียมและวางทรายรองพื้น	2
แบบที่ ๓	การเตรียมและวางทรายรองพื้น	3
แบบที่ ๔	การเตรียมและวางทรายรองพื้น	4
แบบที่ ๕	การเตรียมและวางทรายรองพื้น	5
แบบที่ ๖	การเตรียมและวางทรายรองพื้น	6

ข้อกำหนดงานซ่อมแซมผิวทางแอสฟัลต์ชนิดกึ่งหินถมผิวทาง PAVEMENT IN - PLACE RECYCLING

- ผู้รับจ้างจะต้องดำเนินการปฏิบัติงานตามแบบที่ผู้จ้างกำหนดให้ และดำเนินการตามแบบที่ผู้จ้างกำหนดให้
 - ผู้รับจ้างจะต้องดำเนินการปฏิบัติงานตามแบบที่ผู้จ้างกำหนดให้ และดำเนินการตามแบบที่ผู้จ้างกำหนดให้
 - การเตรียมและวางกรวดและทรายรองพื้น (DEEP PATCH) เพื่อการเสริมความแข็งแรงให้กับผิวจราจร
 - การเตรียมและวางทรายรองพื้น (SOFT SPOT) เพื่อการเสริมความแข็งแรงให้กับผิวจราจร
 - การเตรียมและวางทรายรองพื้น (UNCONFINED COMPRESSIVE STRENGTH) เพื่อการเสริมความแข็งแรงให้กับผิวจราจร
- 5.1 การทดสอบการรับน้ำหนักของวัสดุที่ใช้ในการก่อสร้างผิวจราจร
- 5.2 การทดสอบการรับน้ำหนักของวัสดุที่ใช้ในการก่อสร้างผิวจราจร
- 5.3 การทดสอบการรับน้ำหนักของวัสดุที่ใช้ในการก่อสร้างผิวจราจร
- 5.4 การเตรียมและวางกรวดและทรายรองพื้น
- 5.5 การเตรียมและวางกรวดและทรายรองพื้น
6. PRIME COAT ที่หนาและเรียบให้ทั่วทั้งผิวจราจร
7. ทำผิวจราจรและผิวไหล่ทางแบบ แอสฟัลต์ชนิดกึ่งหินถมผิวทาง

ตารางแสดงค่าความกว้างของผิวจราจร, ไหล่ทาง และพื้นที่ดำเนินการ

กม.	ความกว้างผิวจราจร (ม.)	ความกว้างไหล่ทาง (ม.)	หมายเหตุ
ช่วงที่ 1 0+05 - 1+745	6.00	-	Over lay
ช่วงที่ 2 1+745 - 2+145	6.00	-	RECYCLING
ช่วงที่ 3 2+145 - 4+250	6.00	-	RECYCLING
ช่วงที่ 4 4+250 - 5+730	6.00	-	RECYCLING
พื้นที่ดำเนินการรวม	22,560.00 ตร.ม.		

หมายเหตุ

- ผู้รับจ้างจะต้องดำเนินการปฏิบัติงานตามแบบที่ผู้จ้างกำหนดให้ และดำเนินการตามแบบที่ผู้จ้างกำหนดให้
- ผู้รับจ้างจะต้องดำเนินการปฏิบัติงานตามแบบที่ผู้จ้างกำหนดให้ และดำเนินการตามแบบที่ผู้จ้างกำหนดให้
- ผู้รับจ้างจะต้องดำเนินการปฏิบัติงานตามแบบที่ผู้จ้างกำหนดให้ และดำเนินการตามแบบที่ผู้จ้างกำหนดให้



กองช่าง
กองการนิเทศและบำรุงรักษา
จังหวัดสุพรรณบุรี

โครงการก่อสร้างทางหลวงชนบทแบบมาตรฐาน
สาย กม. 1 - 003 บ้านใหม่ (ตำบลบ้านใหม่) - บ้านดอน
อำเภอเมือง จังหวัดสุพรรณบุรี

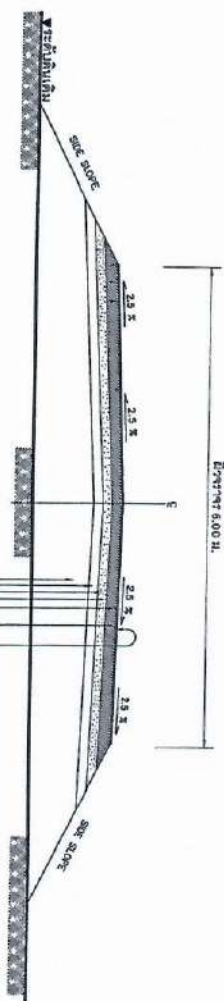
ผู้ควบคุมงาน
นายสมชาย งามเมือง
นายสมชาย งามเมือง

ผู้ตรวจสอบ
นายสมชาย งามเมือง
นายสมชาย งามเมือง

นายสมชาย งามเมือง
(นายสมชาย งามเมือง)

นายสมชาย งามเมือง
(นายสมชาย งามเมือง)

นายสมชาย งามเมือง
(นายสมชาย งามเมือง)



ทำผิวจราจรแบบแอสฟัลต์คอนกรีต ทน 0.04 M.
ทำ PRIME COAT พื้นทาง
ทำผิวจราจรแบบแอสฟัลต์คอนกรีต ทน 0.04 M.
ทำ PRIME COAT พื้นทาง
ทำผิวจราจรแบบแอสฟัลต์คอนกรีต ทน 0.04 M.
ทำ PRIME COAT พื้นทาง

รูปตัด

รายการประกอบแบบ

1. ทำการก่อสร้างผิวจราจรเดิม (ทน 0.04) แล้วถมทับด้วยวัสดุฐานถมทางหลวงชนบท
2. ทำการก่อสร้างผิวจราจรเดิม แล้วถมทับด้วยวัสดุฐานถมทางหลวงชนบท
3. ทำการก่อสร้างผิวจราจรเดิม แล้วถมทับด้วยวัสดุฐานถมทางหลวงชนบท
4. PRIME COAT พื้นทางและพื้นที่ไหล่ทาง
5. ทำผิวจราจรและผิวไหล่ทางแบบทรายแอสฟัลต์คอนกรีตและผิวไหล่ทางแบบทรายแอสฟัลต์คอนกรีต
6. รอยต่อและรอยต่อแบบคอนกรีตเสริมเหล็กแบบต่อเนื่องกันยาวตลอดแนวและทำในโครงสร้างแบบความหนาแน่นของผิวจราจรและผิวไหล่ทาง
7. ในกรณีที่ผิวจราจรเดิมไม่เพียงพอให้ถมด้วยวัสดุเดิมหรือวัสดุใหม่ตามความเหมาะสม ทั้งนี้ ในส่วนของไหล่ทางเดิมให้ถมด้วยวัสดุเดิมหรือวัสดุใหม่ตามความเหมาะสม
8. การเปิดดินและถมดิน 7 จะต้องไม่ต่ำกว่าระดับเดิมที่กำหนดไว้ในแบบ
9. ความหนาแน่นของผิวจราจรเดิม และผิวจราจรใหม่ จะกำหนดในแบบและรายละเอียด
10. งานจราจรและผิวจราจรเดิม หรือผิวจราจรเดิมหรือผิวจราจรใหม่ จะกำหนดในแบบและรายละเอียด
11. ในกรณีที่ผิวจราจรเดิมไม่เพียงพอให้ถมด้วยวัสดุเดิมหรือวัสดุใหม่ตามความเหมาะสม

จำนวน	รายละเอียด
1	จำนวน 1

แบบงานเสริมคือข้อตกลงที่จัดทำขึ้นจากแบบมาตรฐานงานบำรุงทาง แบบที่ 3 (มฐ.บร. 3.2/2546) และแบบที่ 3.2 (มฐ.บร. 3.2/2546) ของกรมทางหลวงชนบท

ใบคำขออนุมัติงานช่างวิศวกรรมแบบก่อสร้างถนน
สาย อ.ด.1 - 0003 บ้านโนนสูง(สามแยกวัดหนองศรีบัว) - บ้านหนองหิน
ลักษณะทาง 4 ช่องจราจร

ผู้รับอนุญาต
นายสมชาย ธรรมคำ
นายสมชาย ธรรมคำ
นายสมชาย ธรรมคำ
นายสมชาย ธรรมคำ

นายสมชาย ธรรมคำ
นายสมชาย ธรรมคำ
นายสมชาย ธรรมคำ
นายสมชาย ธรรมคำ

นายสมชาย ธรรมคำ
นายสมชาย ธรรมคำ
นายสมชาย ธรรมคำ
นายสมชาย ธรรมคำ

“รายการสำรวจข้อมูลการก่อสร้าง”

แบบสำรวจข้อมูลการก่อสร้าง

แบบสำรวจข้อมูลการก่อสร้าง

จุดเริ่มต้นโครงการ(ช่วงที่1) กม.ที่ 0+075
สาย อ.ด.1-0003 บ้านโนนสูง(สามแยกวัดหนองศรีบัว)-บ้านหนองหิน
พิกัด 17.287348, 102.831087

จุดเริ่มต้นโครงการ(ช่วงที่2) กม.ที่ 1+745
สาย อ.ด.1-0003 บ้านโนนสูง(สามแยกวัดหนองศรีบัว)-บ้านหนองหิน
พิกัด 17.277404, 102.850141

จุดสิ้นสุดโครงการ(ช่วงที่1) กม.ที่ 1+745
สาย อ.ด.1-0003 บ้านโนนสูง(สามแยกวัดหนองศรีบัว)-บ้านหนองหิน
พิกัด 17.277404, 102.850141

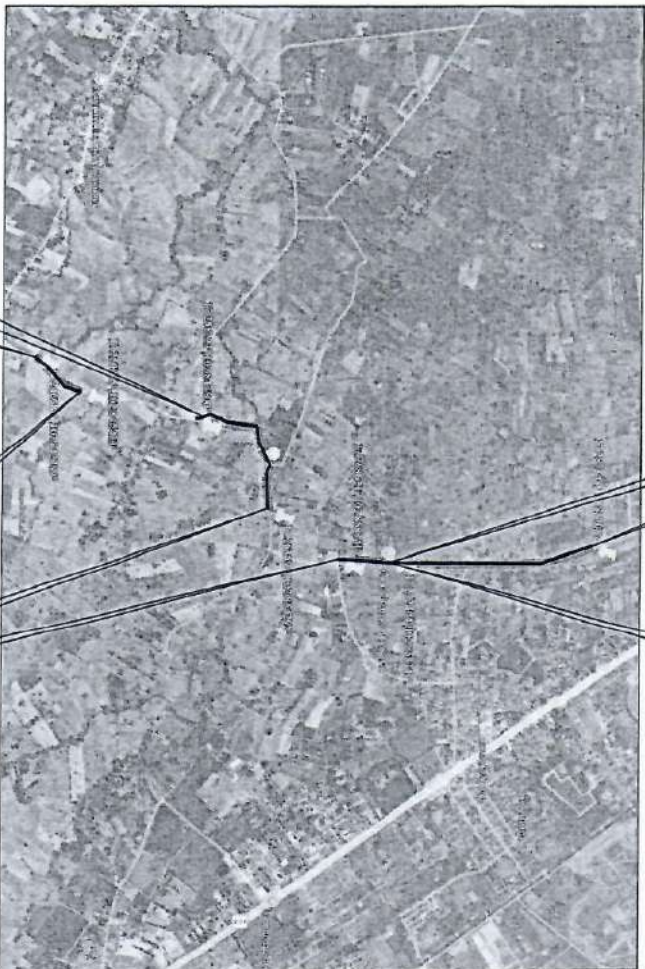
จุดสิ้นสุดโครงการ(ช่วงที่3) กม.ที่ 5+260
สาย อ.ด.1-0003 บ้านโนนสูง(สามแยกวัดหนองศรีบัว)-บ้านหนองหิน
พิกัด 17.280829, 102.847100

จุดสิ้นสุดโครงการ(ช่วงที่4) กม.ที่ 5+730
สาย อ.ด.1-0003 บ้านโนนสูง(สามแยกวัดหนองศรีบัว)-บ้านหนองหิน
พิกัด 17.284600, 102.842780

จุดสิ้นสุดโครงการ(ช่วงที่2) กม.ที่ 2+145
สาย อ.ด.1-0003 บ้านโนนสูง(สามแยกวัดหนองศรีบัว)-บ้านหนองหิน
พิกัด 17.280829, 102.850141

จุดเริ่มต้นโครงการ(ช่วงที่3) กม.ที่ 3+045
สาย อ.ด.1-0003 บ้านโนนสูง(สามแยกวัดหนองศรีบัว)-บ้านหนองหิน
พิกัด 17.283903, 102.854392

จุดเริ่มต้นโครงการ(ช่วงที่4) กม.ที่ 5+255
สาย อ.ด.1-0003 บ้านโนนสูง(สามแยกวัดหนองศรีบัว)-บ้านหนองหิน
พิกัด 17.280445, 102.849423



แบบแปลนโครงการ

ลำดับ	รายการ	หน่วย	ปริมาณ	หมายเหตุ
1	งานปรับปรุงผิวจราจร			
1.1	งานปรับปรุงผิวจราจรบนผิวจราจร 0.20m (Pavement in Place Recycling)	ตร.ม.	12,540.00	
2	งานผิวจราจร			
2.1	ร.ท. PRIME COAT	ตร.ม.	12,540.00	
2.2	ร.ท. TACK COAT	ตร.ม.	10,020.00	
2.3	ร.ท. ASPHALTIC CONCRETE หนา 4.00 ซม.(ปูน PRIME COAT)	ตร.ม.	12,540.00	
2.4	ร.ท. ASPHALTIC CONCRETE หนา 4.00 ซม.(ปูน TACK COAT)	ตร.ม.	10,020.00	
3	งานติดตั้งเสา			
3.1	เสาเข็มไม้เสาหลัก ความยาว 0.10 ม.	ตร.ม.	846.00	
4	งานสำรวจและวางผัง			
4.1	งานติดตั้ง			
4.1.1	ปักหลักวาง	ชุด	1	