

ปรับปรุงห้องน้ำห้องตรวจสอบภายใน จังหวัดชั้น 2B

สารบัญแบบ	
ลำดับ	แบบสถาปัตยกรรม
ปรับปรุงห้องน้ำห้องตรวจสอบภายใน จังหวัดชั้น 2	
A-01	สารบัญแบบ
A-02	แปลนพื้นเดิม(ห้องตรวจสอบภายใน จังหวัดชั้น 2), แปลนการต่อเติมผนัง ห้องตรวจสอบภายใน จังหวัดชั้น 2
A-03	แปลนพื้น(ห้องตรวจสอบภายใน จังหวัดชั้น 2) ,แปลนเฟอร์นิเจอร์ ห้องตรวจสอบภายใน จังหวัดชั้น 2
A-04	แปลนผ้าเพดาน แปลนระบบไฟฟ้า
A-05	แปลนรวม
A-06	รายการประกอบแบบสุขภัณฑ์
A-07	แปลนห้องน้ำ
A-08	รูปด้าน 1
A-09	รูปด้าน 2
A-10	แบบขยายตู้เสื้อผ้า B1
A-11	แปลนห้องน้ำ
A-12	รูปด้าน 1
A-13	รูปด้าน 2
A-14	รูปด้าน 3
A-15	รูปด้าน 4
A-16	รูปตัด 1 ,รูปตัด 2
A-17	รูปตัด 3 ,รูปตัด 4
A-18	แบบขยาย B4
A-19	แบบขยายประตู

กรมโยธาธิการและผังเมือง

สำนักงานโยธาธิการและผังเมืองจังหวัดสงขลา

โครงการปรับปรุงห้องน้ำ

ศาลากลางจังหวัดสงขลา (หลังใหม่)

เห็นชอบ

นายโนนศรี สรรพสิน

โยธาธิการและผังเมืองจังหวัดสงขลา

หัวหน้ากลุ่มงานวิชาการโยธาธิการ

นายพรพัฒน์ พลายดั่ง

วิศวกรโยธาชำนานุกรการพิเศษ

สถาปนิก

นางสาวปณิดา รักจิตร ปณท.

พนักงานสถาปนิก

วิศวกร

นายธีรพล ทฤทธิพิทักษ์

วิศวกรโยธาชำนานุกรการ

สำรวจ

เขียนแบบ

นางสาวปณิดา รักจิตร ปณท.

พนักงานสถาปนิก

แสดงแบบ

สารบัญแบบ

มาตราส่วน

วัน/เดือน/ปี

เลขที่แบบ ๒๕๖๕.๓๒ 033/2567

แผ่นที่ A-01

จำนวนแผ่น

หมายเหตุ



กรมโยธาธิการและผังเมือง
สำนักงานโยธาธิการและผังเมืองจังหวัดสงขลา

โครงการปรับปรุงห้องน้ำ
ศาลากลางจังหวัดสงขลา (หลังใหม่)

เห็นชอบ

นายโนนศรี สรรพหลิน
โยธาธิการและผังเมืองจังหวัดสงขลา

หัวหน้ากลุ่มงานวิชาการโยธาธิการ

นายพรพจน์ ปลายดง
วิศวกรโยธาสถาบันการพิเศษ

สถาปนิก
นางสาวปณิดา รักจิตร ปณ.
พนักงานสถาปนิก

วิศวกร
นายรัชพล พงศ์พิทักษ์
วิศวกรโยธาสถาบันการ

สำรวจ

เขียนแบบ
นางสาวปณิดา รักจิตร ปณ.
พนักงานสถาปนิก

แสดงแบบ
แปลนพื้นเดิมห้องตรวจสอบภายใน จังหวัดชั้น 2
แปลนการต่อเติมผนังห้องตรวจสอบภายในจังหวัดชั้น 2

มาตราส่วน

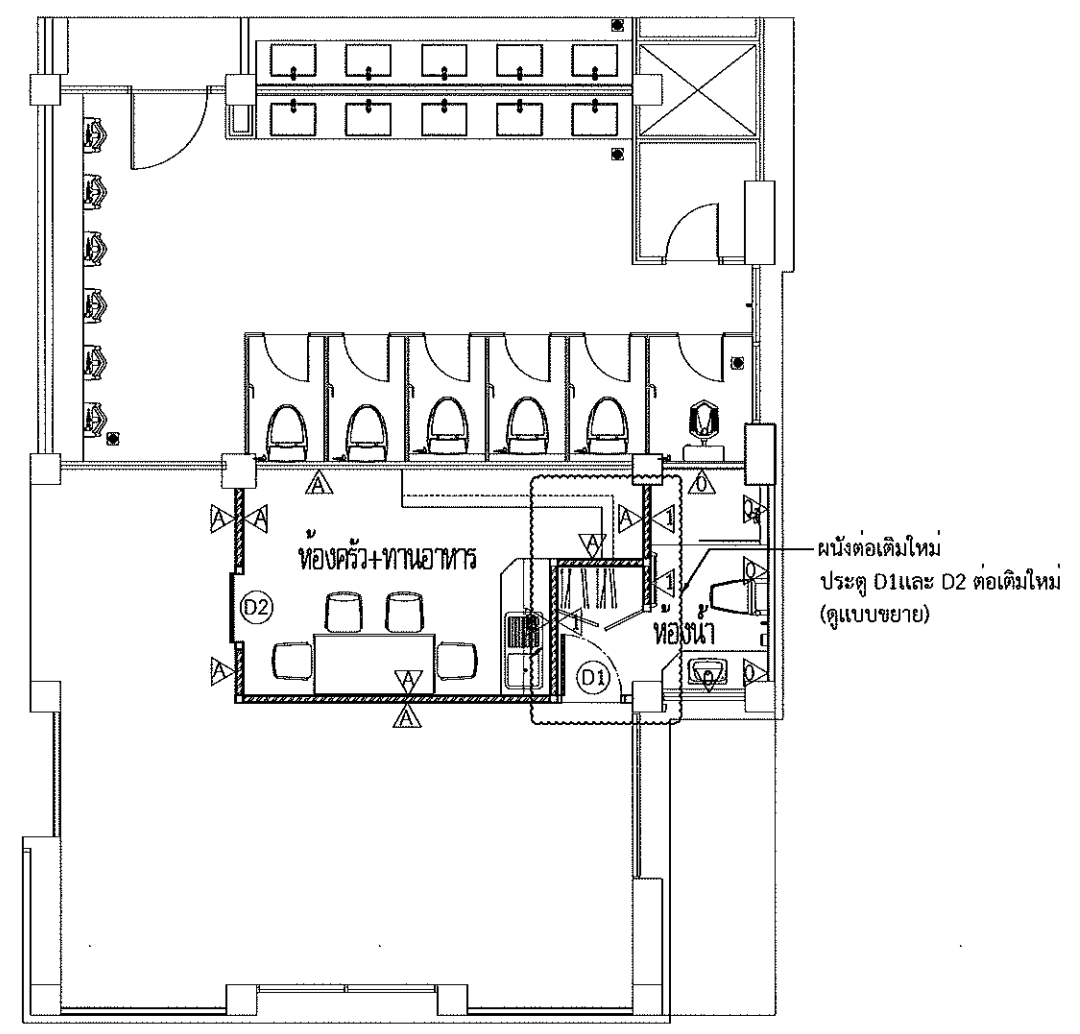
วัน/เดือน/ปี

เลขที่แบบ ยผ.ศ.ช 033/2567

แผ่นที่ A-02 จำนวนแผ่น

หมายเหตุ

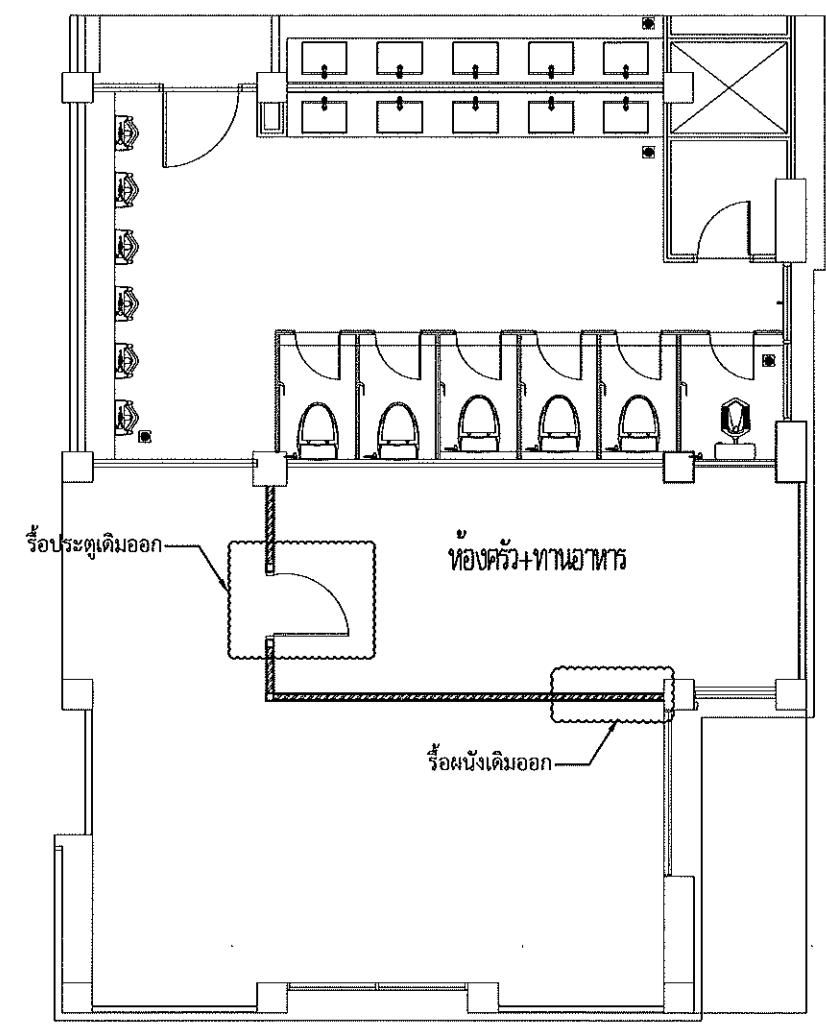
๒
(ห้องตรวจสอบภายใน จังหวัดชั้น 2)
มาตราส่วน 1 : 50



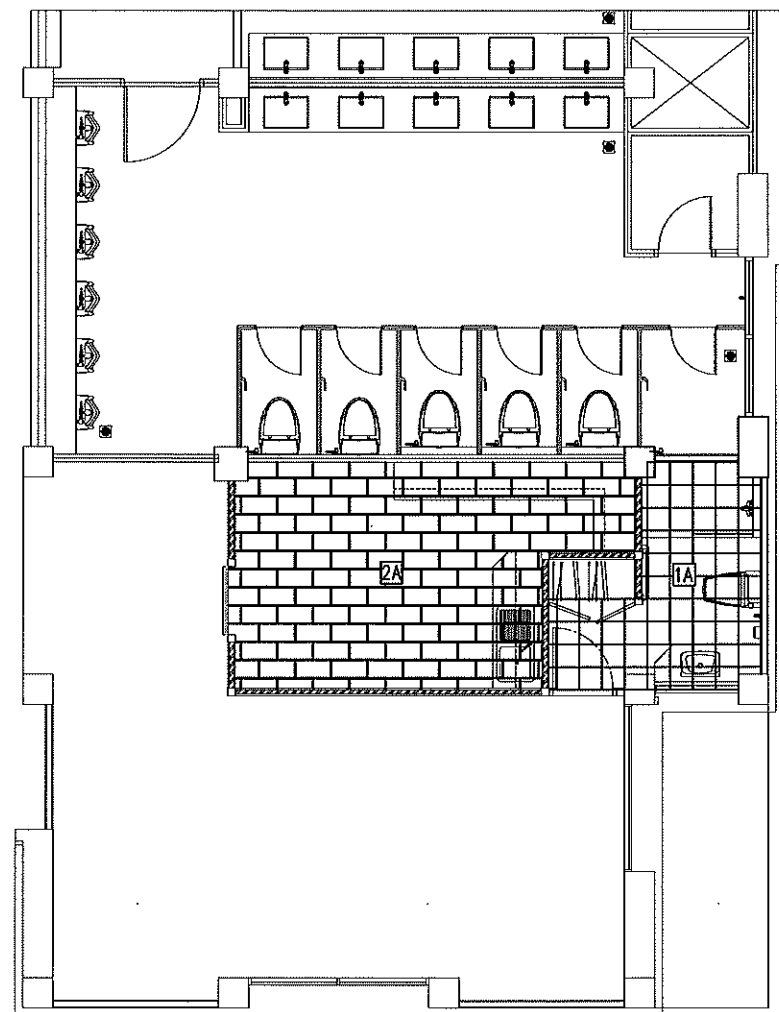
๑
แปลนการต่อเติมผนังห้องตรวจสอบภายใน จังหวัดชั้น 2
มาตราส่วน 1 : 100

รายการประกอบแบบ

สัญลักษณ์	รายการ
	ผนังขอบเดิม กรุกระเบื้อง 12"×24",เกรต A สีพิเศษ (ของ COTTO , DURAGRESS ,TOA หรือเทียบเท่า)
	ผนังก่ออิฐฉาบปูนสีน้ำตาลปนเขียว กรุกระเบื้อง 12"×24",เกรต A สีพิเศษ (ของ COTTO , DURAGRESS ,TOA หรือเทียบเท่า)
	ผนังก่ออิฐฉาบปูนสีน้ำตาลปนเขียว ทาสีของ TOA , NIPPON PAINT , BEYER , ICIหรือเทียบเท่า
	ผนังเดิม กรุกระเบื้อง 12"×24",เกรต A สีพิเศษ (สี White ของ COTTO , DURAGRESS ,TOA หรือเทียบเท่า)

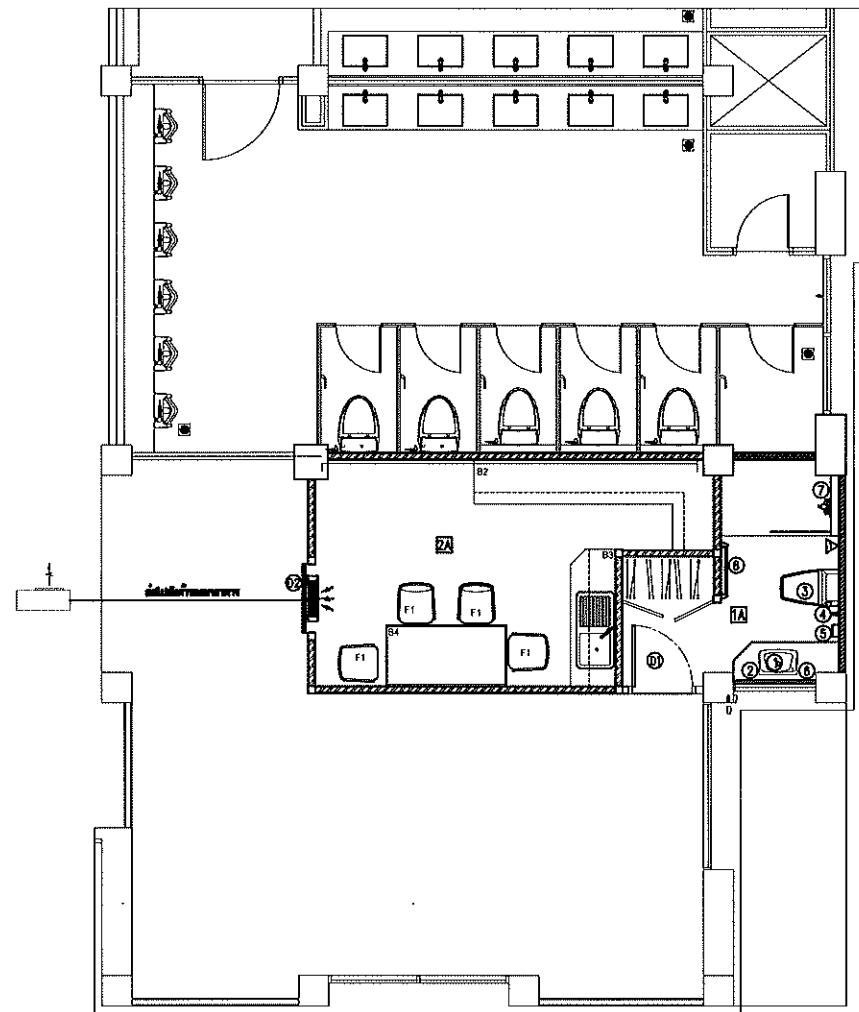


๒
แปลนพื้นเดิมห้องตรวจสอบภายใน จังหวัดชั้น 2
มาตราส่วน 1 : 100



แปลนพื้น(ห้องตรวจสอบภายใน จังหวัดชั้น 2)
มาตราส่วน 1 : 50

รายการประกอบแบบ	
สัญลักษณ์	รายการ
1A	พื้น ค.ส.ล.ปูกระเบื้องแกรนิตโต้ 24"x24" เมตร A สีพิเศษ (สี โพล่า ขาว นาโน ของ COTTO , DURAGRESS ,TOA หรือเทียบเท่า)
2A	พื้น ค.ส.ล. ปูกระเบื้องยางลายไม้ ความหนา 3 มม. ขนาด 152.4x 914.4 มม.ชนิดแผ่น ขั้นตอนการผลิต ใช้โวนิล 100% เป็นวัสดุในการผลิต เคลือบด้วยสารโพลียูรีเทนบนผิวชั้นบนสุด ผ่านกรรมวิธีของแสงอัลตราไวโอเลต ทำให้ผิววัสดุสามารถทนความชื้นและเพิ่มความทนทาน

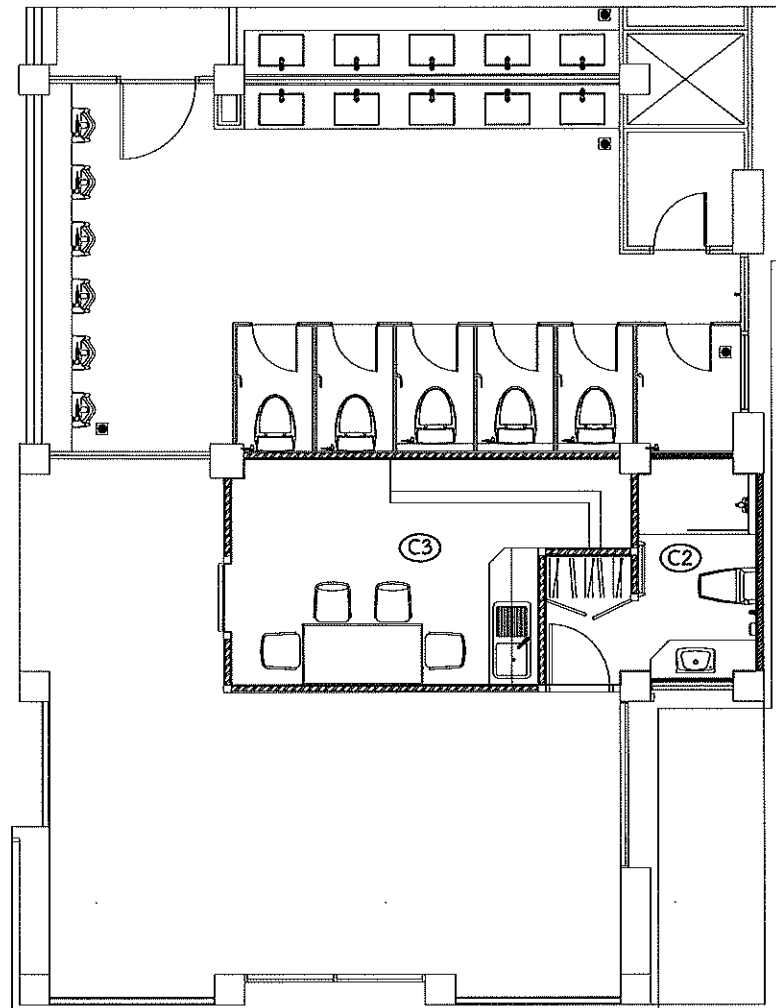


แปลนเฟอร์นิเจอร์(ห้องตรวจสอบภายใน จังหวัดชั้น 2)
มาตราส่วน 1 : 50

รายการประกอบแบบ	
สัญลักษณ์	รายการ
○	ห้องน้ำตามแบบขยายห้องน้ำ
B1	ตู้เสื้อผ้าในห้องน้ำ (ดูแบบขยาย)
B2	ตู้เก็บของในห้องครัว (ดูแบบขยาย)
B3	ตู้เก็บของในห้องครัว+เคาน์เตอร์ครัว (ดูแบบขยาย)
B4	โต๊ะรับประทานอาหาร (ดูแบบขยาย)
F1	เก้าอี้รับประทานอาหาร

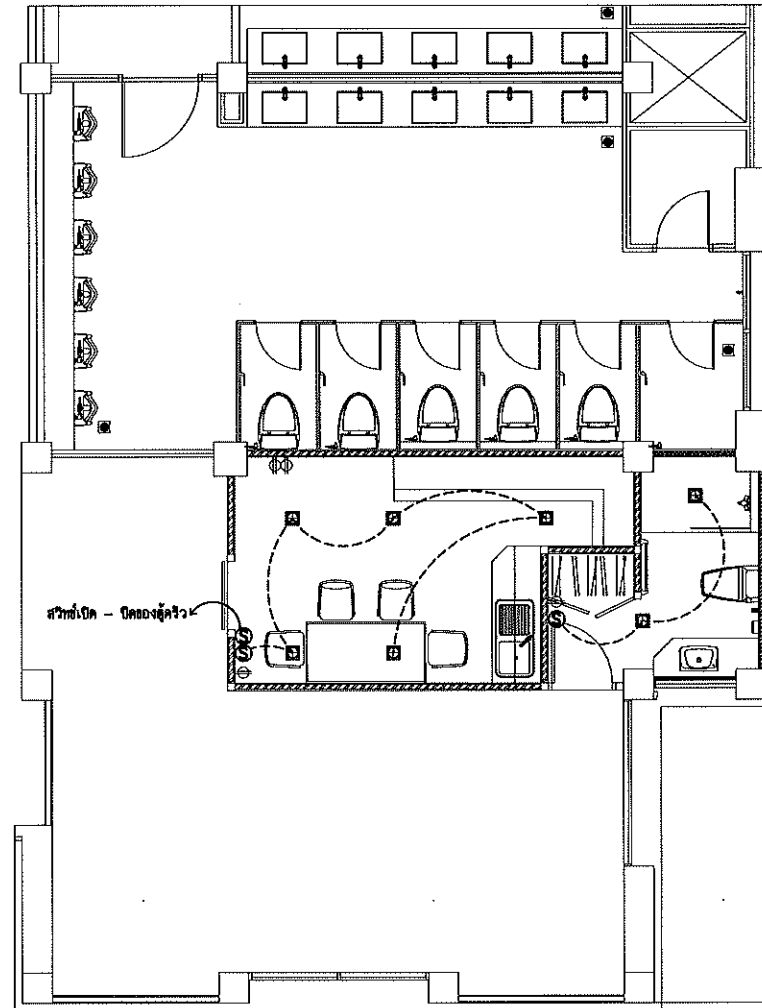


กรมโยธาธิการและผังเมือง สำนักงานโยธาธิการและผังเมืองจังหวัดสงขลา	
โครงการปรับปรุงห้องน้ำ ศาลากลางจังหวัดสงขลา (หลังใหม่)	
เห็นชอบ นายโนนตรี สรรพสิน โยธาธิการและผังเมืองจังหวัดสงขลา	
หัวหน้ากลุ่มงานวิชาการโยธาธิการ นายพรพจน์ พลายดวง วิศวกรโยธาสถาปัตยกรรมพิเศษ	
สถาปนิก นางสาวปณิดา รักจิตร ป.มท. พนักงานสถาปนิก	
วิศวกร นายวิรัช พงษ์พิทักษ์ ๘ วิศวกรโยธาสถาปัตยกรรม	
สำรวจ	
เขียนแบบ นางสาวปณิดา รักจิตร ป.มท. พนักงานสถาปนิก	
แสดงแบบ แปลนพื้นห้องตรวจสอบภายใน จังหวัดชั้น 2 แปลนเฟอร์นิเจอร์ห้องตรวจสอบภายในจังหวัดชั้น 2	
มาตราส่วน	
วัน/เดือน/ปี	
เลขที่แบบ ขผจ.สท. 033/2567	
แผ่นที่ A-03	จำนวนแผ่น
หมายเหตุ	



แปลนฝ้าเพดาน
มาตรฐาน 1 : 50

- (C2) ฝ้าเพดานโครงเคร่าเหล็กชุบสังกะสีฝ้าเพดานแผ่นยิปซัมบอร์ดชนิดกันชื้น หนา 9 มม. ฉาบรอยต่อเรียบ-ทาสี (ฝ้าภายในห้องน้ำ)
ของ KNAUF GYPSUM หรือ ตราช้าง หรือ ยิบร็อด โครงเคร่า เหล็กชุบสังกะสี
หนาไม่ น้อยกว่า 0.55 มม.๑ 0.60 ม.# ของ ARCON TYPE หรือ KNAUF หรือ ตราช้าง
- (C3) ฝ้าเพดานโครงเคร่าเหล็กชุบสังกะสีกรุทับยิปซัมบอร์ด หนา 9 มม. ฉาบรอยต่อเรียบ-ทาสี
ของ KNAUF GYPSUM หรือ ตราช้าง หรือ ยิบร็อด โครงเคร่า เหล็กชุบสังกะสี
หนาไม่ น้อยกว่า 0.55 มม.๑ 0.60 ม.# ของ ARCON TYPE หรือ KNAUF หรือ ตราช้าง



แปลนระบบไฟฟ้า
มาตรฐาน 1 : 50

สัญลักษณ์และรายการอุปกรณ์ทางไฟฟ้า	
	โคมไฟดาวไล้ แบบฝังฝ้าเพดาน พร้อมหลอดไฟ LED 24 W
	สวิตช์เปิด - ปิดแบบฝังในผนัง
	เต้ารับชนิดคู่ แบบชากกราวน แบบฝังในผนัง



กรมโยธาธิการและผังเมือง
สำนักงานโยธาธิการและผังเมืองจังหวัดสงขลา

โครงการปรับปรุงห้องน้ำ
ศาลากลางจังหวัดสงขลา (หลังใหม่)

เห็นชอบ

นายโนน สรรพสิน
โยธาธิการและผังเมืองจังหวัดสงขลา

หัวหน้ากลุ่มงานวิชาการโยธาธิการ

นายพรพัฒน์ พลผดุง
วิศวกรโยธารักษาอาคารพิเศษ

สถาปนิก

นางสาวปณิดา รักศิริ ปณ.
พนักงานสถาปนิก

วิศวกร

นายรัชพล ทอดิพุทธ
วิศวกรโยธารักษาอาคาร

สำรวจ

เขียนแบบ

นางสาวปณิดา รักศิริ ปณ.
พนักงานสถาปนิก

แสดงแบบ

แปลนฝ้าเพดาน
แปลนระบบไฟฟ้า

มาตรฐาน

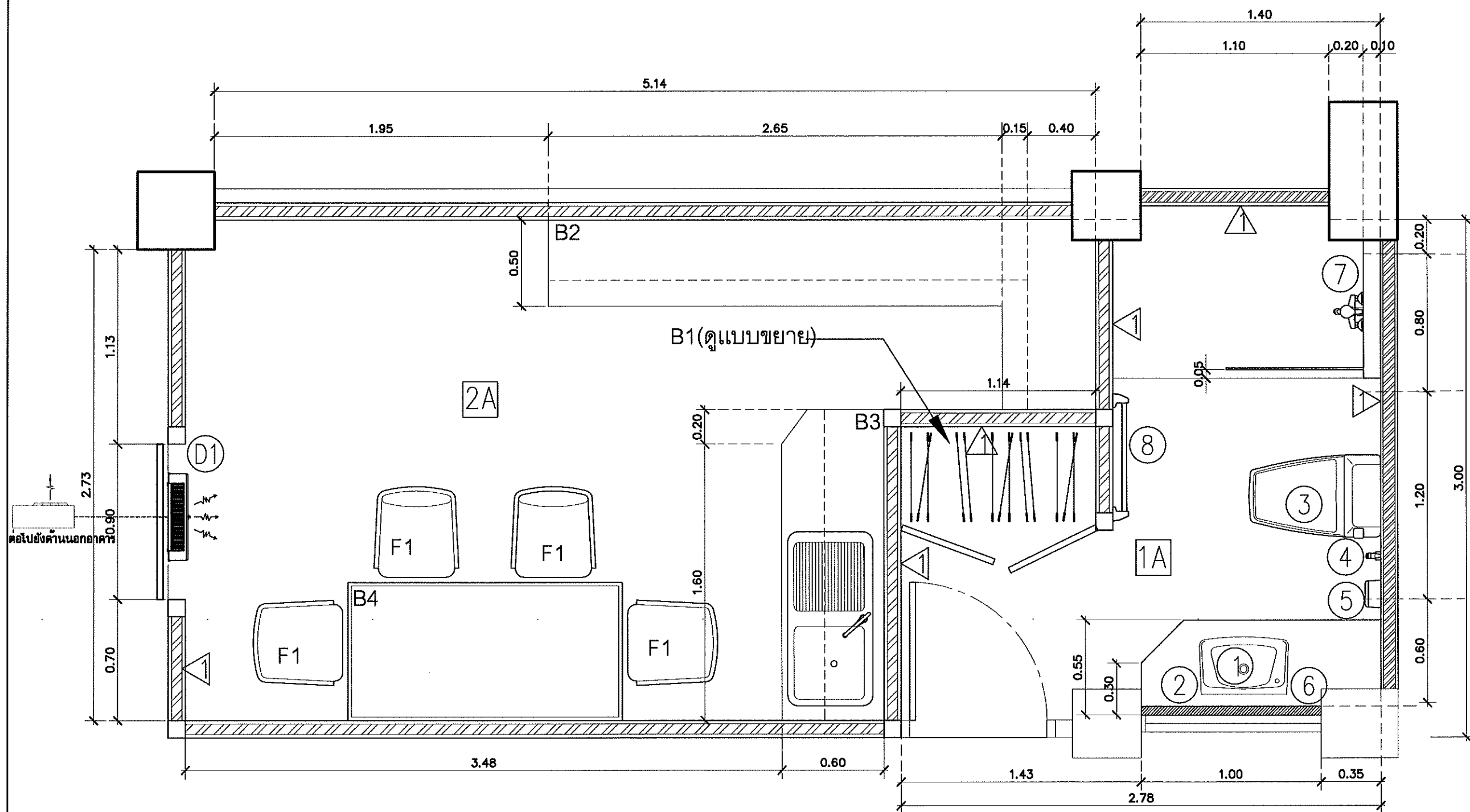
วัน/เดือน/ปี

เลขที่แบบ ยผ.สข 033/2567

แผ่นที่
A-04

จำนวนแผ่น

หมายเหตุ



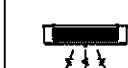
แปลนรวม
SCALE 1:25

รายการประกอบแบบพื้น



ผนังผิวกรูกระเบื้องเคลือบขนาด 12" x 24" เกรด A สีสีพิเศษ
ระบุสีภายหลัง ของ COTTO , DURAGRESS, TOA หรือเทียบเท่า
(ให้ผู้รับจ้างเสนอ Shop drawing)

สัญลักษณ์ประกอบแบบเครื่องปรับอากาศ



Fan Coil Unit 13,000 BTU
จำนวน 1 เครื่อง



Condensing Unit (ติดตั้งภายนอกอาคาร)

รายการประกอบแบบเฟอร์นิเจอร์

สัญลักษณ์	รายการ	หมายเหตุ
B1	ตู้เสื้อผ้าในห้องน้ำ	ดูแบบขยาย
B2	ตู้สูงเก็บของ	ดูแบบขยาย
B3	เคาน์เตอร์ครัว+ตู้ลอย	ดูแบบขยาย
B4	โต๊ะรับประทานอาหาร	ดูแบบขยาย
F1	เก้าอี้รับประทานอาหาร	



กรมโยธาธิการและผังเมือง
สำนักงานโยธาธิการและผังเมืองจังหวัดสงขลา

โครงการปรับปรุงห้องน้ำ
ศาลากลางจังหวัดสงขลา (หลังใหม่)

เห็นชอบ



นายโมติ สรรพสิน
โยธาธิการและผังเมืองจังหวัดสงขลา

หัวหน้ากลุ่มงานวิชาการโยธาธิการ

ว.

นายพรพัฒน์ พลางคัง
วิศวกรโยธาสถาปัตยกรรมพิเศษ

สถาปนิก

นางสาวปณิดา รักศิริ ป.มท.
พนักงานสถาปนิก

วิศวกร

นายรัชพล พงษ์พิทักษ์
วิศวกรโยธาสถาปัตยกรรม

สำรวจ

เขียนแบบ

นางสาวปณิดา รักศิริ ป.มท.
พนักงานสถาปนิก

แสดงแบบ

แปลนรวม

มาตราส่วน 1:25

วัน/เดือน/ปี

เลขที่แบบ ยผ.สข 033/2567

แผ่นที่

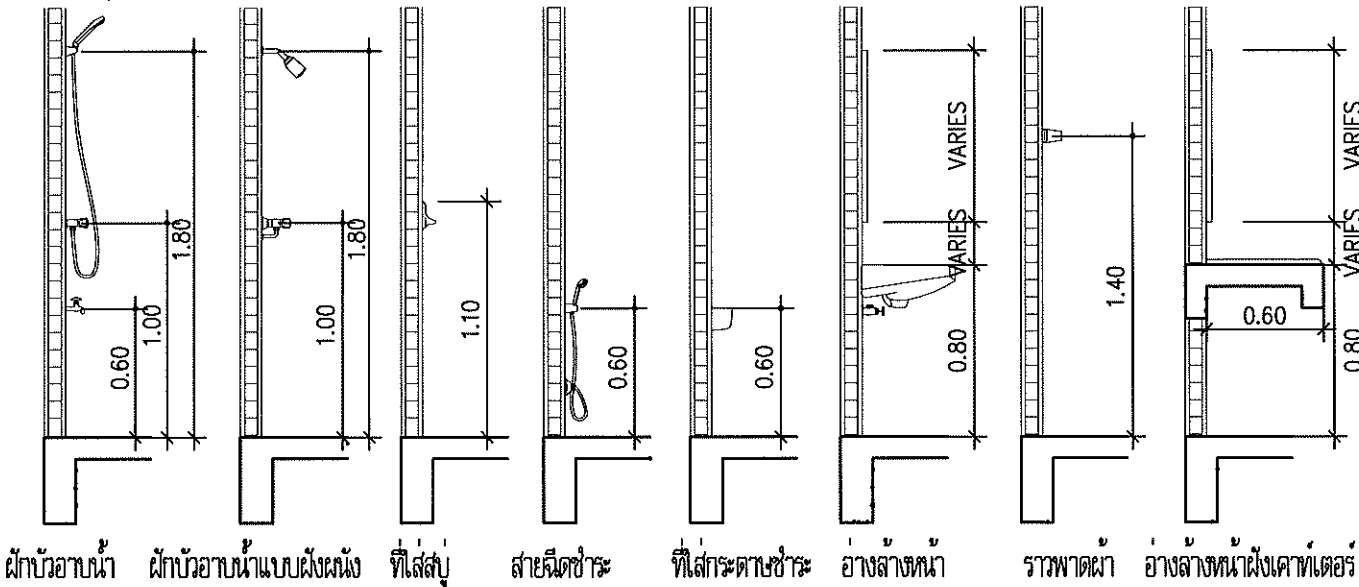
A-05

จำนวนแผ่น

หมายเหตุ

รายการประกอบแบบสุขภัณฑ์สำนักงานจังหวัดชั้น 3

รายการสุขภัณฑ์		รหัส	รุ่น	ยี่ห้อ	สี	หมายเหตุ
①	อ่างล้างหน้า แบบฝังใต้เคาท์เตอร์	C0171		COTTO	สีขาว	พร้อมอุปกรณ์ครบชุด
	ท่อน้ำทิ้งอ่างล้างหน้า	CT683AX(HM)				
	ฝักบัวอ่างล้างหน้า	CT6704(HM)				
	สายน้ำดีอ่างล้างหน้าสแตนเลส	Z403(HM)				
②	ก๊อกเดี่ยวอ่างล้างหน้า	CT-11334Y	-	COTTO	-	พร้อมอุปกรณ์ครบชุด
③	โถส้วมแบบนั่งราบ	C103347.(CV4)	-	COTTO	สีขาว	พร้อมฝารองนั่ง
④	ชุดสายฉีดชำระพร้อมส้วมปาวาล์ว	CT9914#SA(HM)	-	COTTO	-	พร้อมอุปกรณ์ครบชุด
⑤	ที่ใส่กระดาษชำระ	CT-0266(HM)	-	COTTO	-	-
⑥	กระจกเงา	MC-504	-	COTTO	-	-
⑦	ฝักบัวอาบน้ำ	CT-62157F57H023	-	-	-	-
⑧	ราวแขวนผ้า	CT-0285#WH(HM)				-
⑨	ที่ใส่สบู่	C835				
FD	ตะแกรงน้ำทิ้งสแตนเลส	CT6406Z2P(HM)			สแตนเลส	พร้อมอุปกรณ์ครบชุด
สุขภัณฑ์ ใช้อง COTTO ,KARAT, American Standard หรือเทียบเท่า						



มาตรฐานระดับการติดตั้งสุขภัณฑ์ทั่วไป



กรมโยธาธิการและผังเมือง
สำนักงานโยธาธิการและผังเมืองจังหวัดสงขลา

โครงการปรับปรุงน้ำ
ศาลากลางจังหวัดสงขลา (หลังใหม่)

เห็นชอบ

นายโนน ธีรชิต
โยธาธิการและผังเมืองจังหวัดสงขลา

หัวหน้ากลุ่มงานวิชาการโยธาธิการ

นายพรพัฒน์ พลายดวง
วิศวกรโยธารับใบอนุญาตพิเศษ

สถาปนิก

นางสาวปณิดา รักศิริ ปธท.
พนักงานสถาปนิก

วิศวกร

นายรัชพล ทอดพิทยุทธ์
วิศวกรโยธารับใบอนุญาต

สำรวจ

เขียนแบบ

นางสาวปณิดา รักศิริ ปธท.
พนักงานสถาปนิก

แสดงแบบ

รายการประกอบแบบสุขภัณฑ์

มาตราส่วน

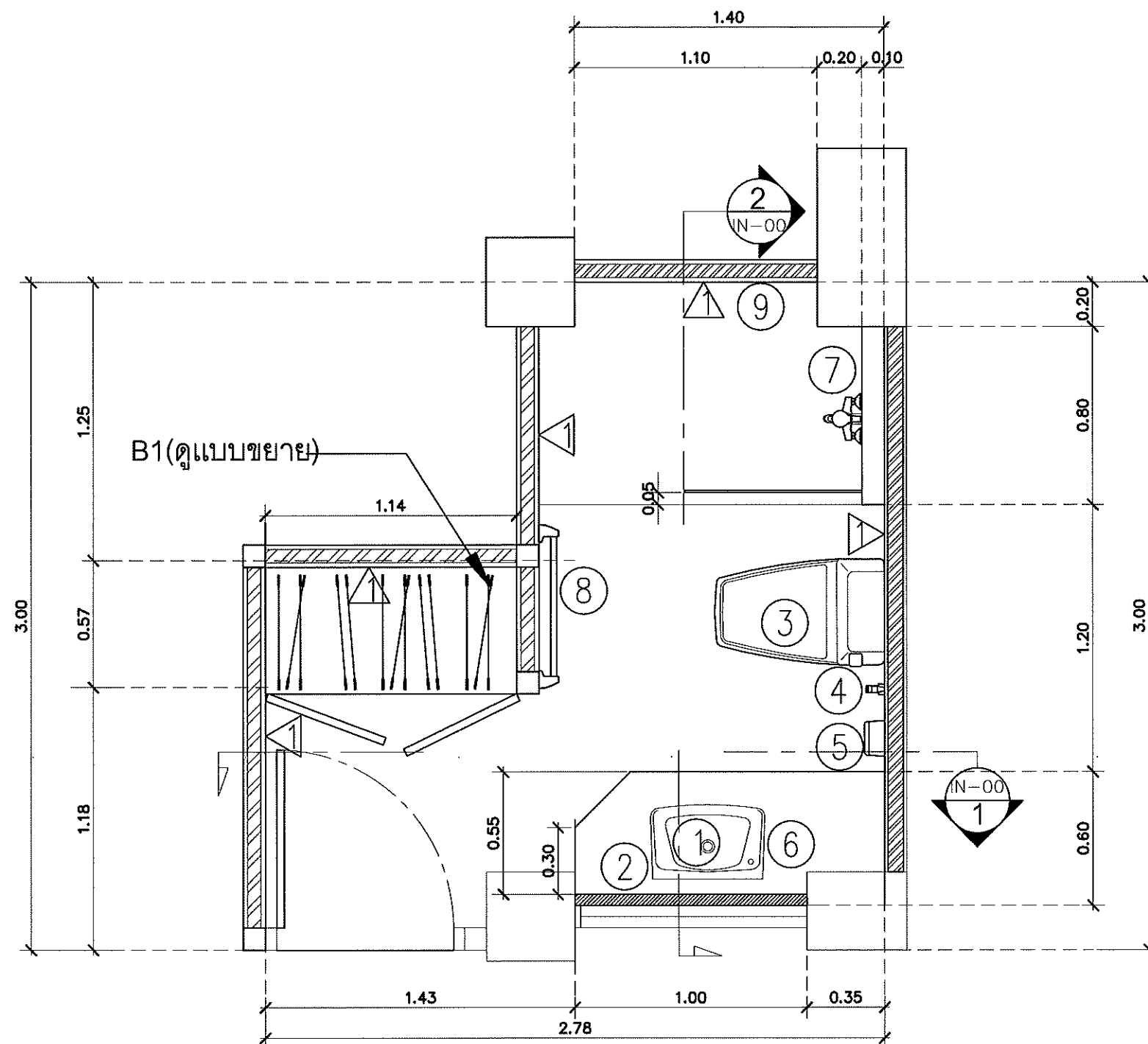
วัน/เดือน/ปี

เลขที่แบบ ยผ.สง. 033/2567

แผ่นที่
A-05

จำนวนแผ่น

หมายเหตุ



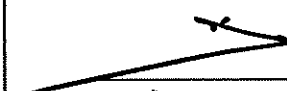
แปลนห้องน้ำ



กรมโยธาธิการและผังเมือง
สำนักงานโยธาธิการและผังเมืองจังหวัดสงขลา

โครงการปรับปรุงห้องน้ำ
ศาลากลางจังหวัดสงขลา (หลังใหม่)

เห็นชอบ



นายไมตรี สรรพสิน
โยธาธิการและผังเมืองจังหวัดสงขลา

หัวหน้ากลุ่มงานวิชาการโยธาธิการ

ว.

นายพรศักดิ์ พลายคัง
วิศวกรโยธาสถาปัตยกรรมพิเศษ

สถาปนิก

นางสาวปณิดา รักจิตร ปณ.
พนักงานสถาปนิก

วิศวกร

นายรัชพล พงษ์พิทักษ์
วิศวกรโยธาสถาปัตยกรรม

8

สำรวจ

เขียนแบบ

นางสาวปณิดา รักจิตร ปณ.
พนักงานสถาปนิก

แสดงแบบ

แปลนห้องน้ำ

มาตราส่วน

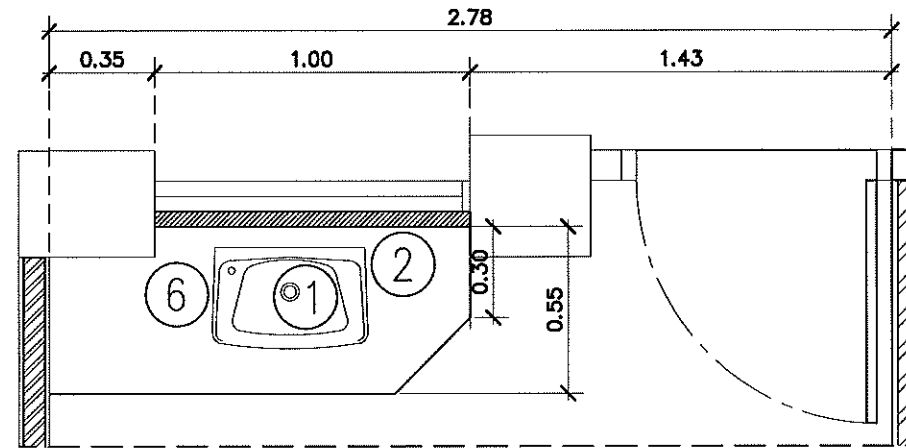
วัน/เดือน/ปี

เลขที่แบบ ขผ.สข 033/2567

แผ่นที่
A-07

จำนวนแผ่น

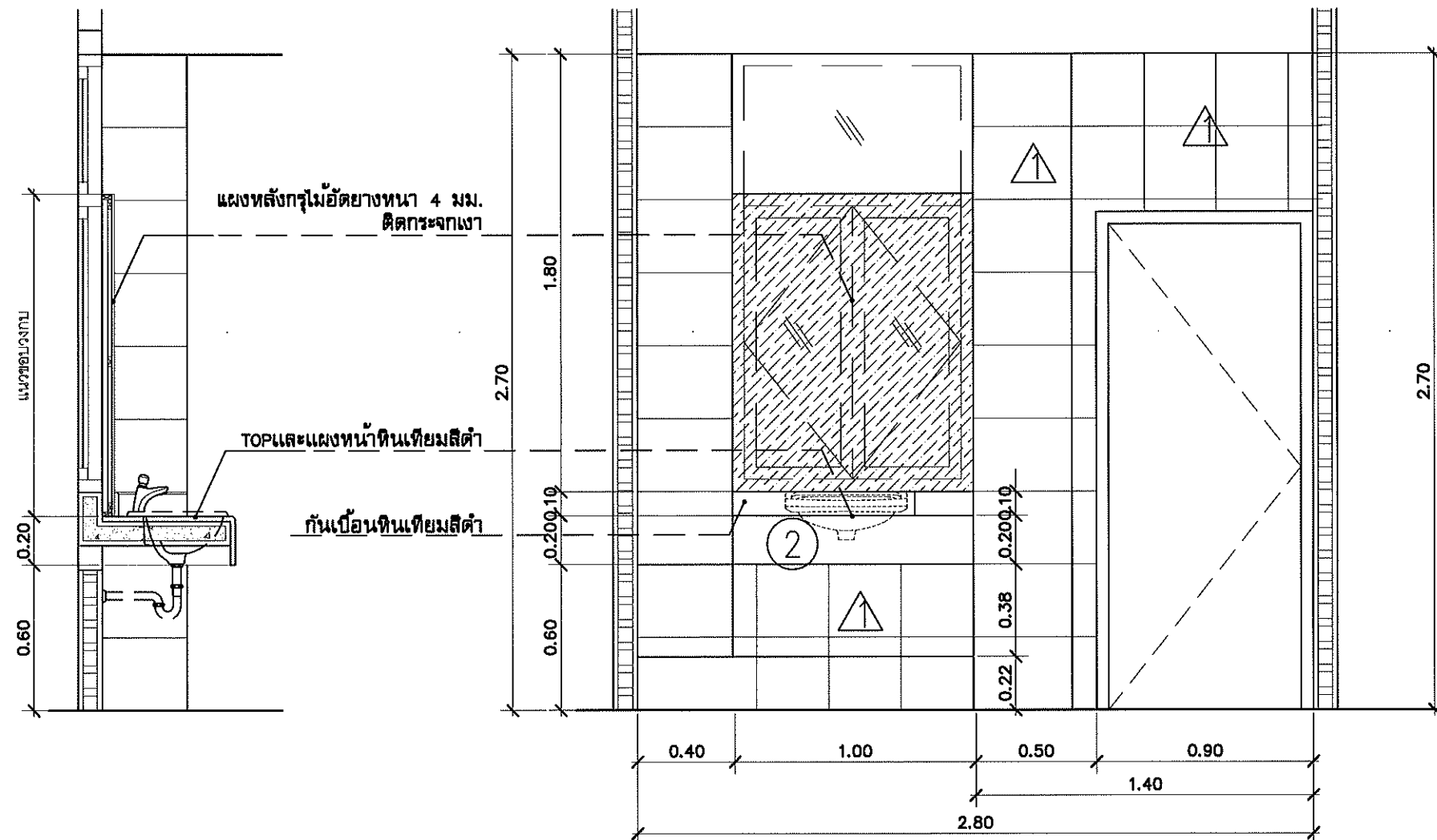
หมายเหตุ



แปลน

SCALE

1:25



รูปด้าน 1

SCALE

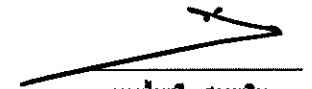
1:25



กรมโยธาธิการและผังเมือง
สำนักงานโยธาธิการและผังเมืองจังหวัดสงขลา

โครงการปรับปรุงห้องน้ำ
ศาลากลางจังหวัดสงขลา (หลังใหม่)

เห็นชอบ



นายไมตรี สรรพสิน
โยธาธิการและผังเมืองจังหวัดสงขลา

หัวหน้ากลุ่มงานวิชาการโยธาธิการ

ว.

นายพรพัฒน์ พลายน้อย
วิศวกรโยธาสถาปัตยกรรม

สถาปนิก

นางสาวปณิดา รักศิริ ป.ว.
พนักงานสถาปนิก

วิศวกร

นายรัชพล พงษ์พิทักษ์
วิศวกรโยธาสถาปัตยกรรม

8

สำรวจ

เขียนแบบ

นางสาวปณิดา รักศิริ ป.ว.
พนักงานสถาปนิก

แสดงแบบ

รูปด้าน 1

มาตราส่วน

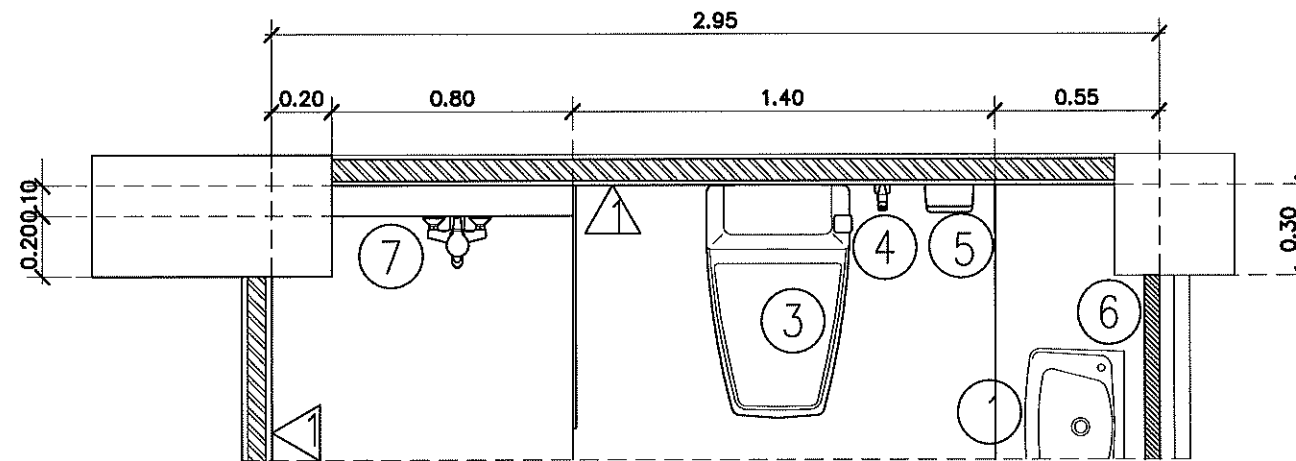
วัน/เดือน/ปี

เลขที่แบบ ยผจ.สข 033/2567

แผ่นที่
A-08

จำนวนแผ่น

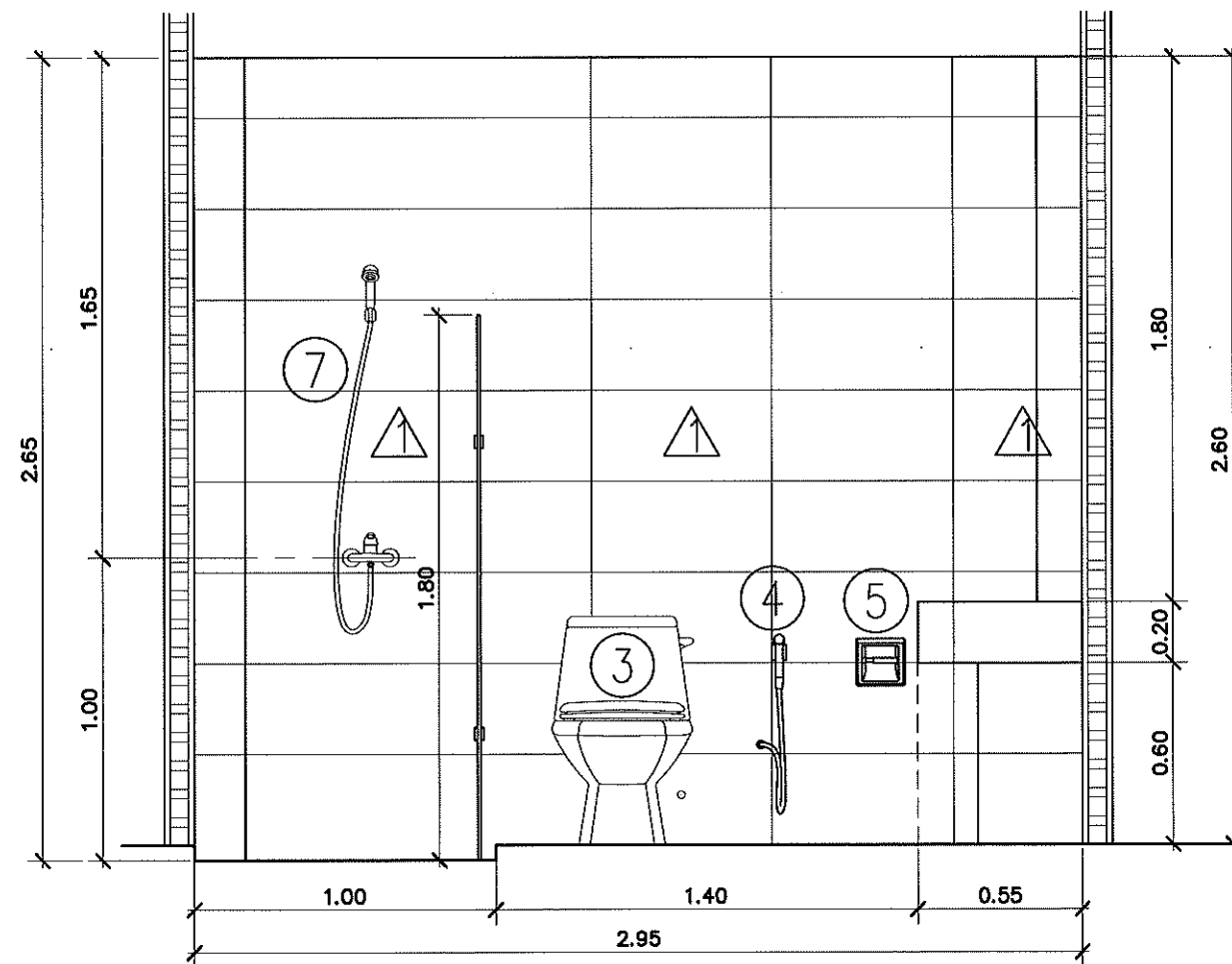
หมายเหตุ



แปลน

SCALE

1:25



รูปด้าน 2

SCALE

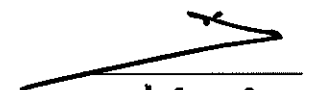
1:25



กรมโยธาธิการและผังเมือง
สำนักงานโยธาธิการและผังเมืองจังหวัดสงขลา

โครงการปรับปรุงห้องน้ำ
ศาลากลางจังหวัดสงขลา (หลังใหม่)

เห็นชอบ



นายโมติ สรรพสิน
โยธาธิการและผังเมืองจังหวัดสงขลา

หัวหน้ากลุ่มงานวิชาการโยธาธิการ

ว.

นายพรพัฒน์ หลายวงศ์
วิศวกรโยธาสำนานาญการพิเศษ

สถาปนิก

นางสาวปณิดา รักจิตร ป.มท.
พนักงานสถาปนิก

วิศวกร

นายรัชพล พงษ์พิทักษ์
วิศวกรโยธาสำนานาญการ

8

สำรวจ

เขียนแบบ

นางสาวปณิดา รักจิตร ป.มท.
พนักงานสถาปนิก

แสดงแบบ

รูปด้าน 2

มาตราส่วน

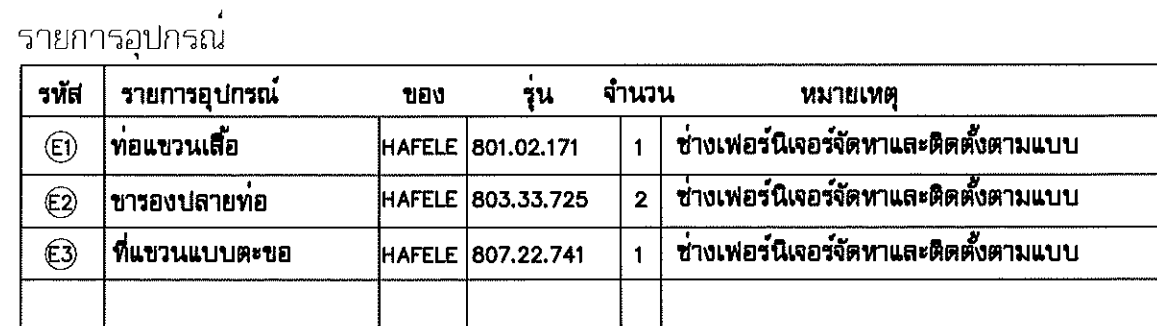
วัน/เดือน/ปี

เลขที่แบบ ยผจ.สข 033/2567

แผ่นที่
A-09

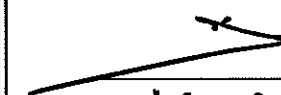
จำนวนแผ่น

หมายเหตุ



โครงการปรับปรุงห้องน้ำ
ศาลากลางจังหวัดสงขลา (หลังใหม่)

เห็นชอบ



นายไมตรี สรรพสิน
โยธาธิการและผังเมืองจังหวัดสงขลา

หัวหน้ากลุ่มงานวิชาการโยธาธิการ

N.

นายพรพัฒน์ พลายด้วง
วิศวกรโยธาชำนาญการพิเศษ

สถาปนิก

นางสาวปนิดา รักจิตร ปลอม
พนักงานตลาดปึก

วิชา

นายรัชพล พงนิพนธ์
วิศวกรโยธาชำนาญการ

<p> សំណួរ </p>

เขียนแบบ

นางสาวปณิดา รักจิตร ปลาน
พนักงานสถาปนิก

UNSUB

แบบขยายตัวเดี่ยว B1

มาตราส่วน

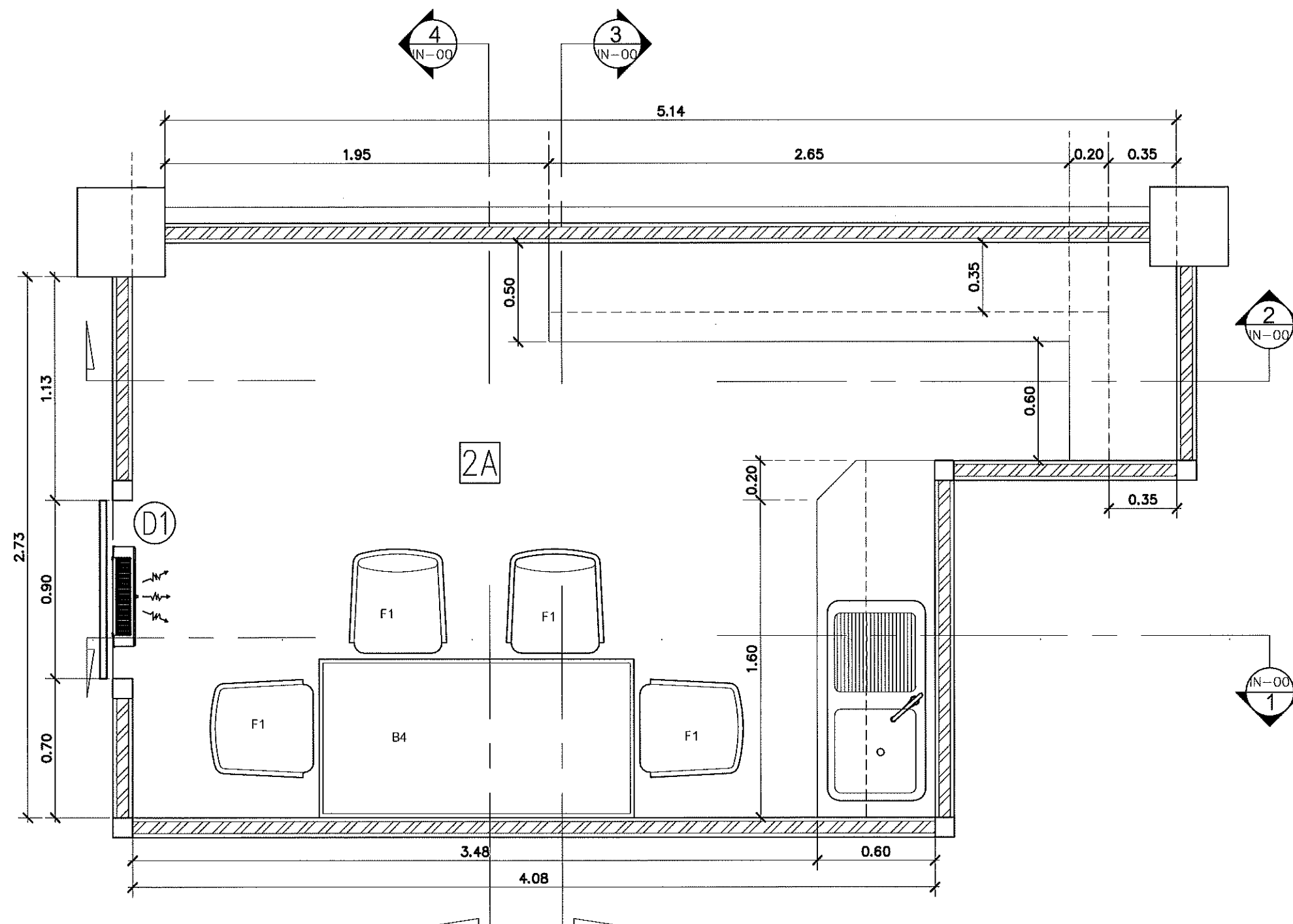
วัน/เดือน/ปี

เลขที่แบบ **ปพ.ร. ๓๑ 033/2567**

แผ่นที่
A-10

	จำนวนแผ่น
--	-----------

หมายเหตุ



แปลนห้องครัว
SCALE 1:25



กรมโยธาธิการและผังเมือง
สำนักงานโยธาธิการและผังเมืองจังหวัดสงขลา

โครงการปรับปรุงห้องน้ำ
ศาลากลางจังหวัดสงขลา (หลังใหม่)

เห็นชอบ

นายไมตรี สรรพสิน
โยธาธิการและผังเมืองจังหวัดสงขลา

หัวหน้ากลุ่มงานวิชาการโยธาธิการ

นายพรศักดิ์ พลายคัง
วิศวกรโยธาชำนาญการพิเศษ

สถาปนิก

นางสาวปณิดา รักจิตร ปจก.
พนักงานสถาปนิก

วิศวกร

นายรัชพล พุดนิพคุณ
วิศวกรโยธาชำนาญการ

สำรวจ

เขียนแบบ

นางสาวปณิดา รักจิตร ปจก.
พนักงานสถาปนิก

แสดงแบบ

แปลนห้องน้ำ

มาตราส่วน

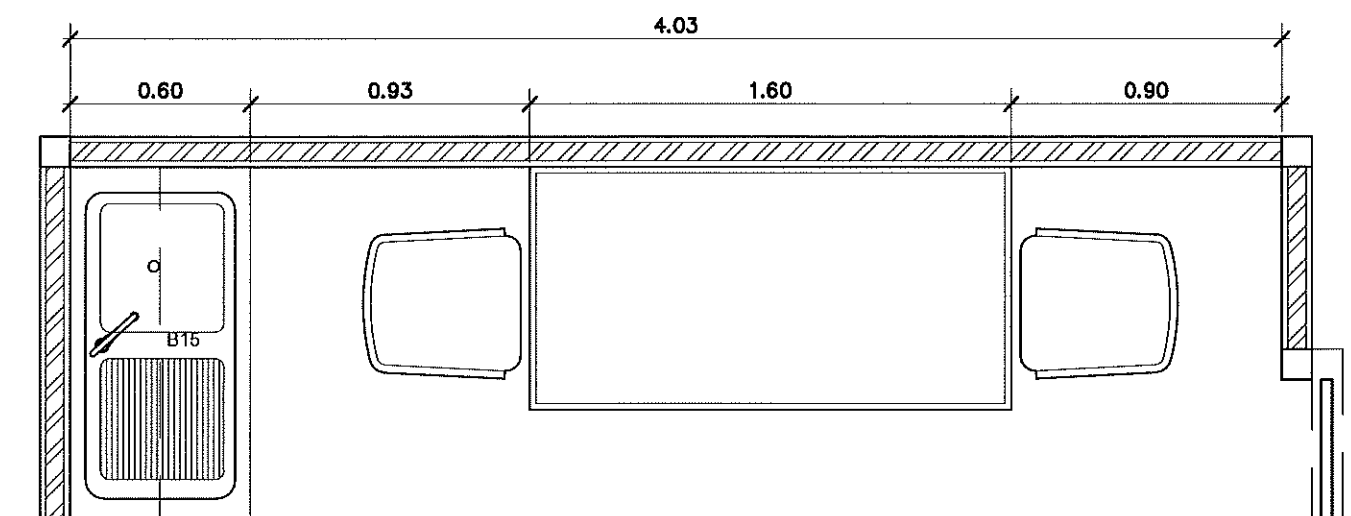
วัน/เดือน/ปี

เลขที่แบบ ยผจ.สข 033/2567

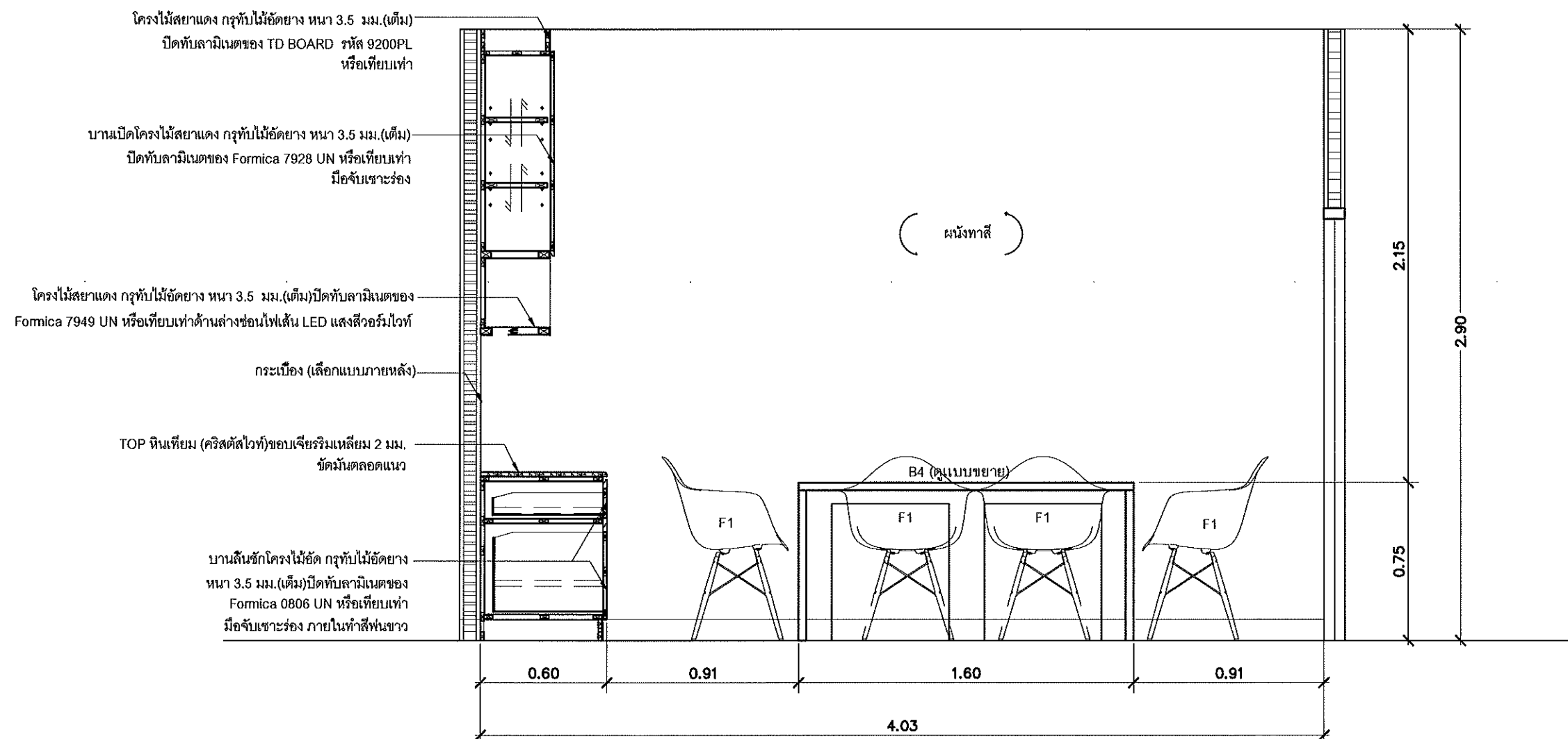
แผ่นที่
A-11

จำนวนแผ่น

หมายเหตุ



แปลน
SCALE 1:25



รูปด้าน 1
SCALE 1:25



กรมโยธาธิการและผังเมือง
สำนักงานโยธาธิการและผังเมืองจังหวัดสงขลา

โครงการปรับปรุงห้องน้ำ
ศาลากลางจังหวัดสงขลา (หลังใหม่)

เห็นชอบ

นายไมตรี สรรพสิน
โยธาธิการและผังเมืองจังหวัดสงขลา

หัวหน้ากลุ่มงานวิชาการโยธาธิการ

นายพรพัฒน์ พลายน้อย
วิศวกรโยธาชำนาญการพิเศษ

สถาปนิก

นางสาวปณิดา รักคิดร์ ปณ.
พนักงานสถาปนิก

วิศวกร

นายรัชพล พงศ์พิทักษ์
วิศวกรโยธาชำนาญการ

สำรวจ

เขียนแบบ

นางสาวปณิดา รักคิดร์ ปณ.
พนักงานสถาปนิก

แสดงแบบ

รูปด้าน 1

มาตราส่วน

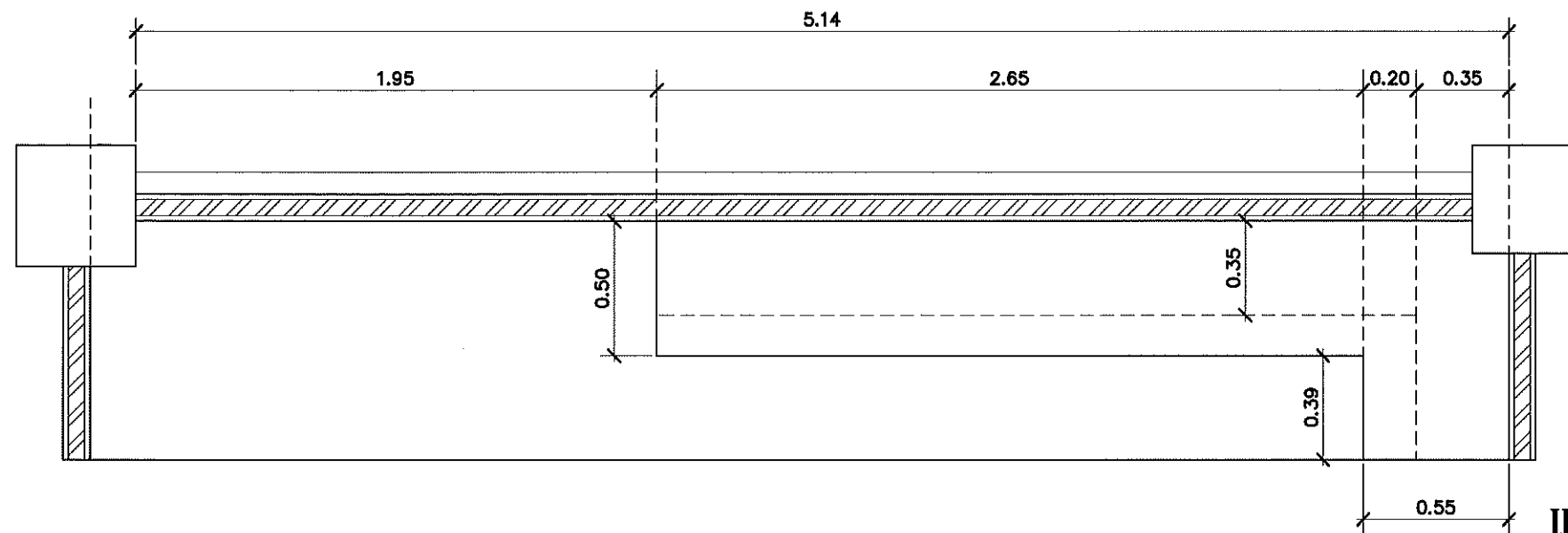
วัน/เดือน/ปี

เลขที่แบบ ยผจ.สข 033/2567

แผ่นที่
A-12

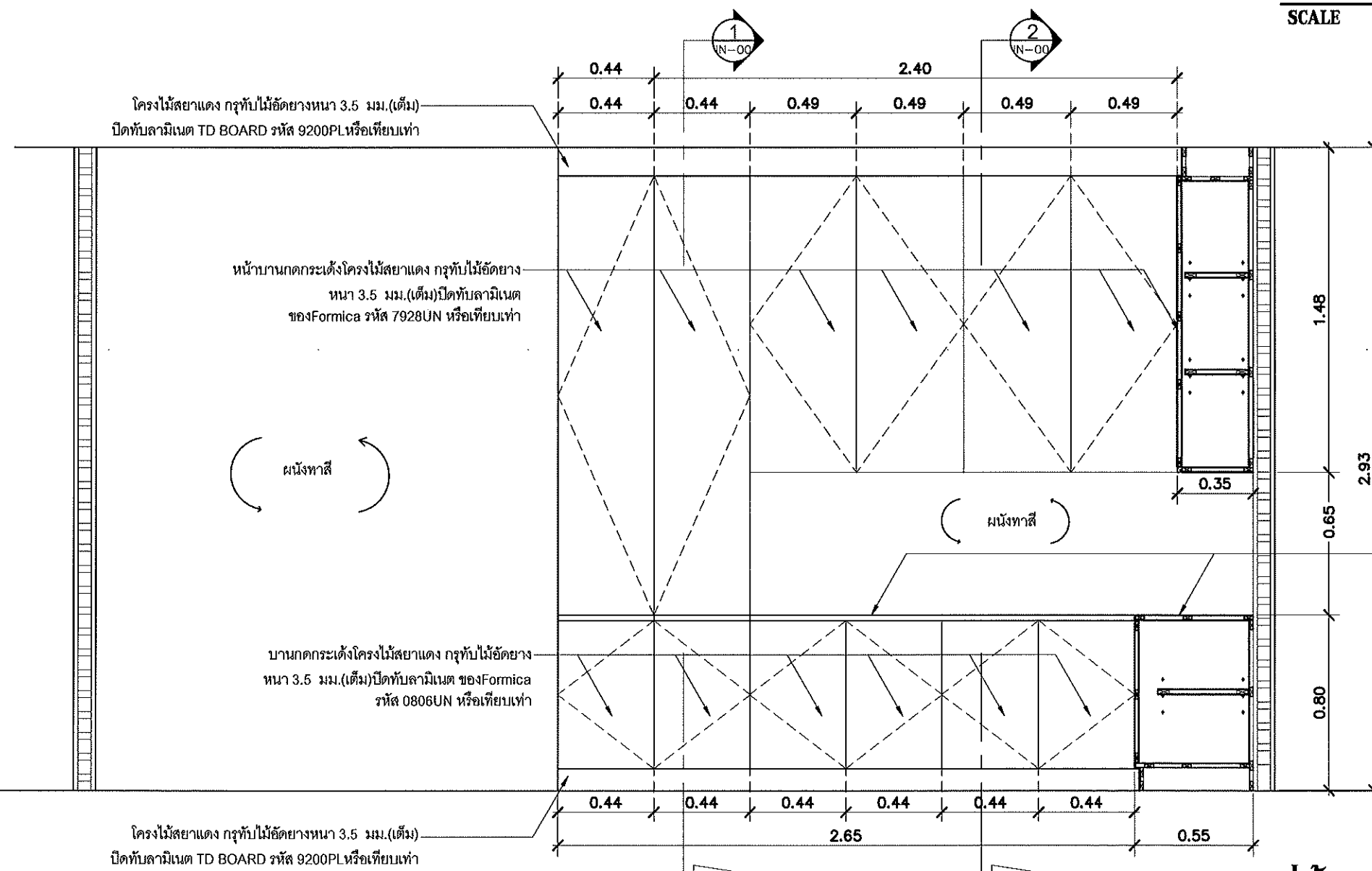
จำนวนแผ่น

หมายเหตุ



แปลน

SCALE 1:25



รูปด้าน 2
SCALE 1:25



กรมโยธาธิการและผังเมือง
สำนักงานโยธาธิการและผังเมืองจังหวัดสงขลา

โครงการปรับปรุงห้องน้ำ
ศาลากลางจังหวัดสงขลา (หลังใหม่)

เห็นชอบ

นายไมตรี สรรพสิน
โยธาธิการและผังเมืองจังหวัดสงขลา

หัวหน้ากลุ่มงานวิชาการโยธาธิการ

นายพรพัฒน์ ทลายดวง
วิศวกรโยธาชำนาญการพิเศษ

สถาปนิก

นางสาวปณิดา รักจิตร ปภท.
พนักงานสถาปนิก

วิศวกร

นายรัชพล ทอดนิเทศ
วิศวกรโยธาชำนาญการ

สำรวจ

เขียนแบบ

นางสาวปณิดา รักจิตร ปภท.
พนักงานสถาปนิก

แสดงแบบ

รูปด้าน 2

มาตราส่วน

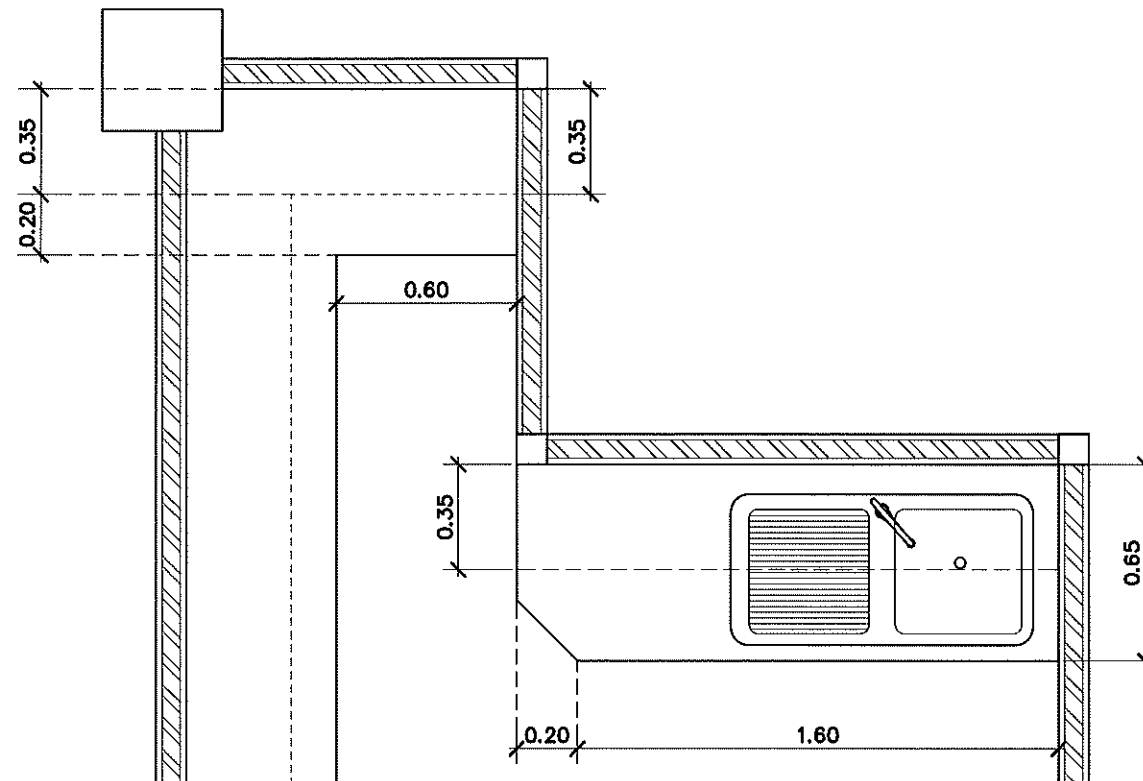
วัน/เดือน/ปี

เลขที่แบบ ยผจ.สข 033/2567

แผ่นที่
A-13

จำนวนแผ่น

หมายเหตุ



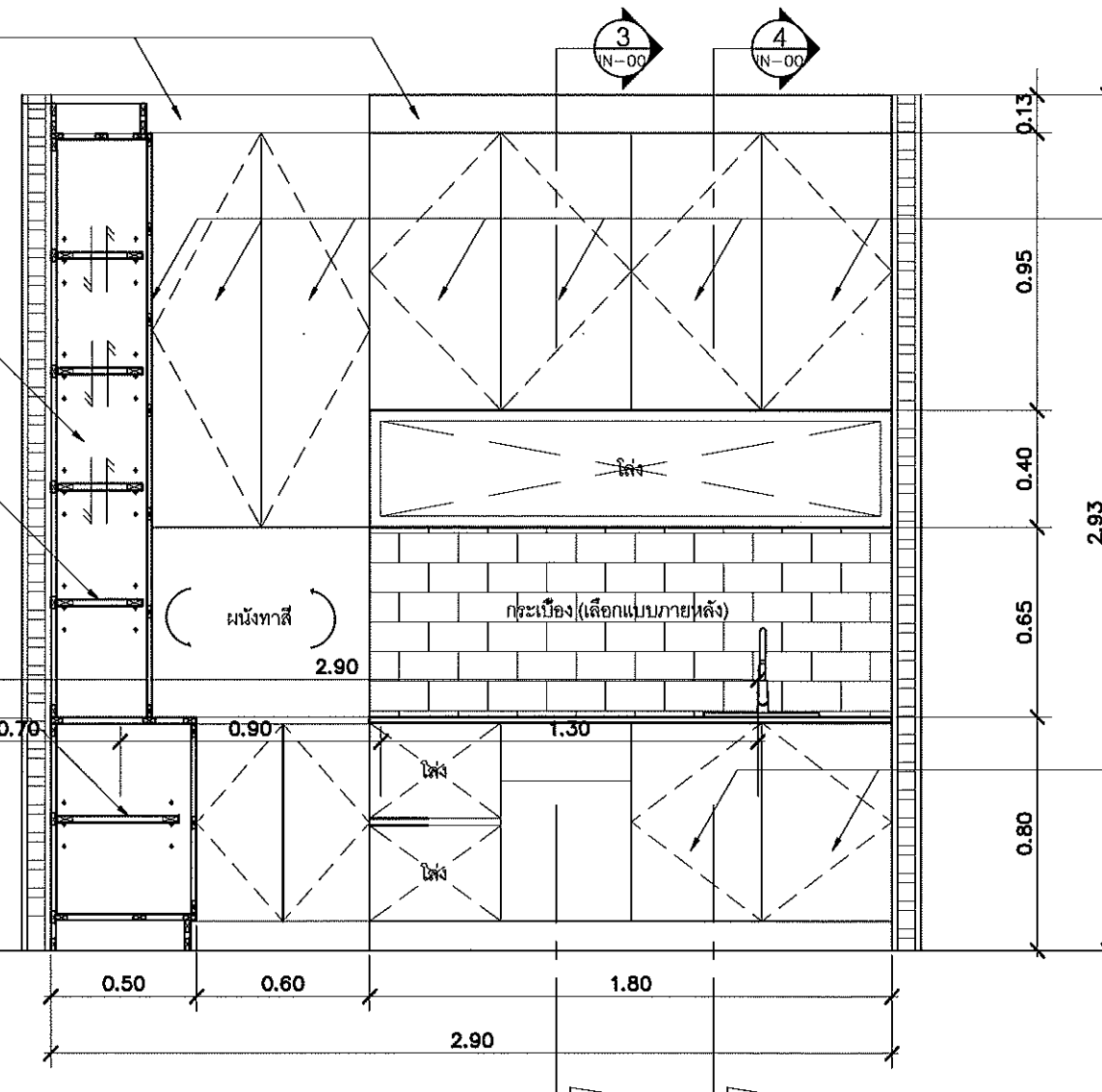
แปลน
SCALE 1:25

โครงไม้สยาแดง กรุทับไม้ฉัดยางหนา 3.5 มม.(เต็ม)
ปิดทับลามิเนต TD BOARD รหัส 9200PLหรือเทียบเท่า

ชั้นวางปรับระดับได้ ปิดทับลามิเนต TD BOARD
รหัส 9200PLหรือเทียบเท่า

ชั้นวางปรับระดับได้ ปิดทับลามิเนต TD BOARD
รหัส 9200PLหรือเทียบเท่า

ภายใน ทำสีฟันสีขาว



หน้าบานเปิดโครงไม้สยาแดง กรุทับไม้ฉัดยาง
หนา 3.5 มม.(เต็ม)ปิดทับลามิเนต ของFormica
รหัส 7928UN หรือเทียบเท่า มือจับเจาะร่อง

บานผดกระเดื่องโครงไม้สยาแดง กรุทับไม้ฉัดยาง
หนา 3.5 มม.(เต็ม)ปิดทับลามิเนต ของFormica
รหัส 0806UN หรือเทียบเท่า

รูปด้าน 3
SCALE 1:25



กรมโยธาธิการและผังเมือง
สำนักงานโยธาธิการและผังเมืองจังหวัดสงขลา

โครงการปรับปรุงห้องน้ำ
ศาลากลางจังหวัดสงขลา (หลังใหม่)

เห็นชอบ
นายไมตรี สรรพสิน
โยธาธิการและผังเมืองจังหวัดสงขลา

หัวหน้ากลุ่มงานวิชาการโยธาธิการ
นายพรศักดิ์ พลายคัง
วิศวกรโยธาชำนานุกรมพิเศษ

สถาปนิก
นางสาวปณิดา รักจิตร ปณ.
พนักงานสถาปนิก

วิศวกร
นายวีรพล พงศ์พิทักษ์
วิศวกรโยธาชำนานุกรม

สำรวจ

เขียนแบบ
นางสาวปณิดา รักจิตร ปณ.
พนักงานสถาปนิก

แสดงแบบ
รูปด้าน 3

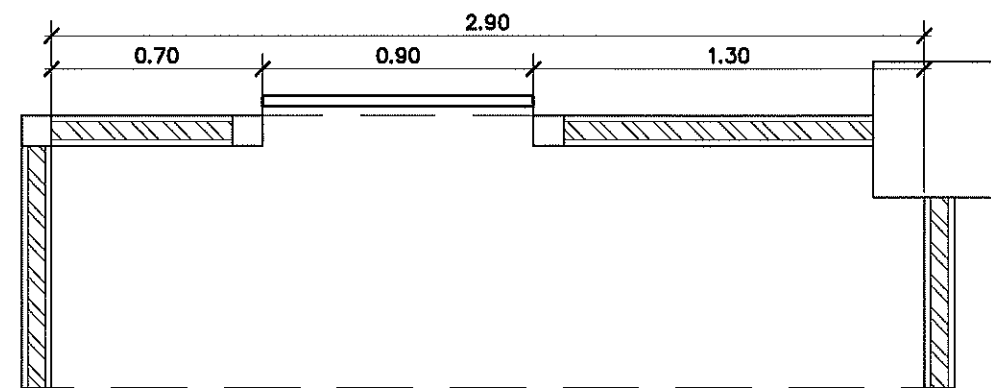
มาตราส่วน

วัน/เดือน/ปี

เลขที่แบบ ยผจ.ตช 033/2567

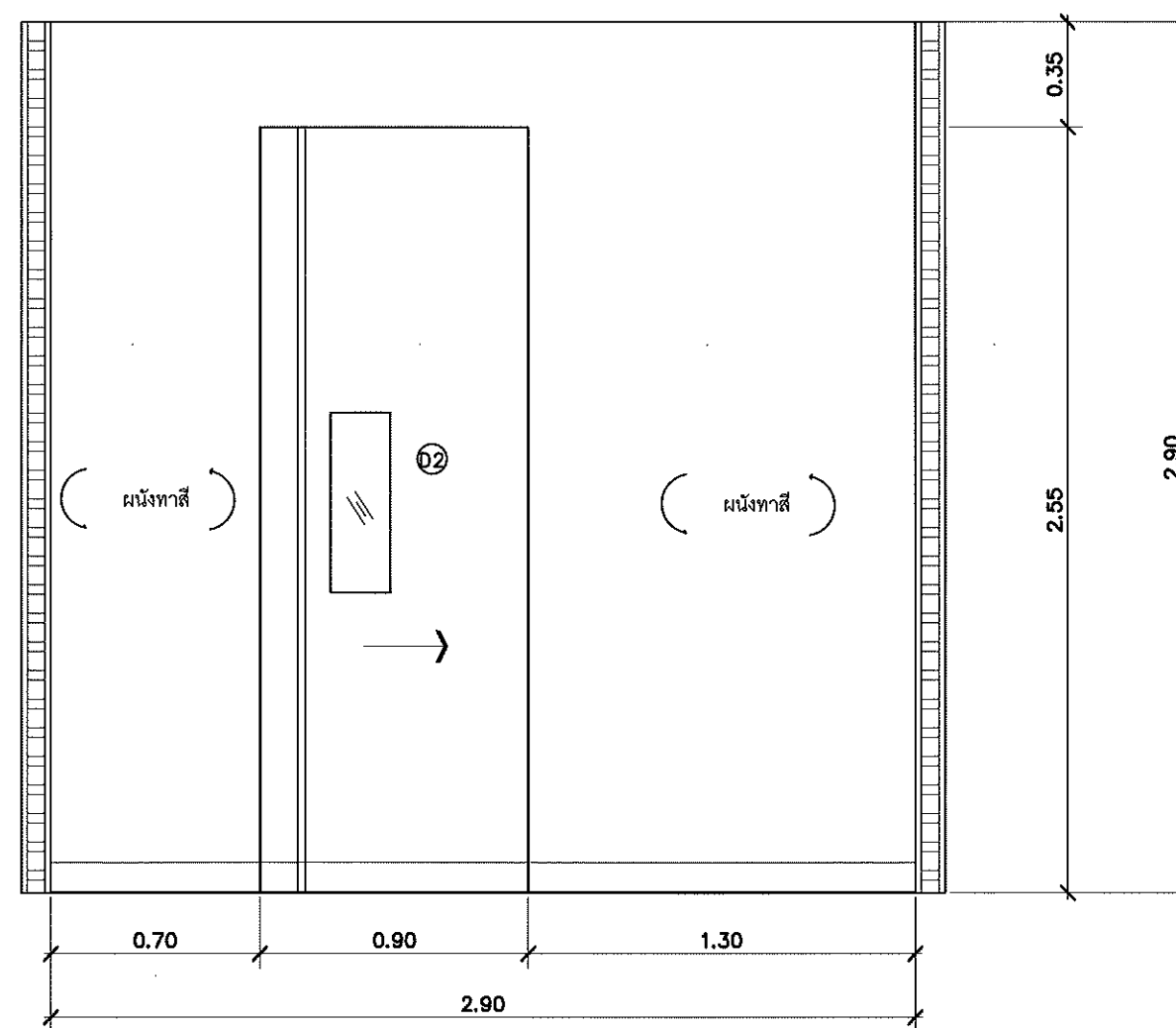
แผ่นที่ A-14 จำนวนแผ่น

หมายเหตุ



แปลน

SCALE 1:25



รูปด้าน 4

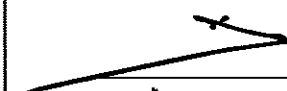
SCALE 1:25



กรมโยธาธิการและผังเมือง
สำนักงานโยธาธิการและผังเมืองจังหวัดสงขลา

โครงการปรับปรุงห้องน้ำ
ศาลากลางจังหวัดสงขลา (หลังใหม่)

เห็นชอบ



นายไมตรี สรรพสิน
โยธาธิการและผังเมืองจังหวัดสงขลา

หัวหน้ากลุ่มงานวิชาการโยธาธิการ



นายพรพินันท์ พลายดวง
วิศวกรโยธาด้านอาคารพิเศษ

สถาปนิก

นางสาวปณิดา รักจิตร ปณ.
พนักงานสถาปนิก

วิศวกร

นายรัชพล พงศ์พิทักษ์ 8
วิศวกรโยธาด้านอาคาร

สำรวจ

เขียนแบบ

นางสาวปณิดา รักจิตร ปณ.
พนักงานสถาปนิก

แสดงแบบ

รูปด้าน 4

มาตราส่วน

วัน/เดือน/ปี

เลขที่แบบ ยผ.สข 033/2567

แผ่นที่ A-15 จำนวนแผ่น

หมายเหตุ

โครงไม้สยาแดง กรุทับไม้อัดยาง หนา 3.5 มม.(เต็ม)
ปิดทับลามิเนตของ TD BOARD รหัส 9200PL
หรือเทียบเท่า

ชั้นวางปรับระดับได้ กรุทับไม้อัดยาง
หนา 3.5 มม.(เต็ม)ปิดทับลามิเนตของ
TD BOARD รหัส 9200PL
หรือเทียบเท่า

ชั้นวางปรับระดับได้ กรุทับไม้อัดยาง
หนา 3.5 มม.(เต็ม)ปิดทับลามิเนตของ
TD BOARD รหัส 9200PL
หรือเทียบเท่า

หน้าบานกดกระดิ่งโครงไม้สยาแดง กรุทับไม้อัดยาง
หนา 3.5 มม.(เต็ม)ปิดทับลามิเนต
ของFormica รหัส 7928UN หรือเทียบเท่า

หน้าบานเปิดโครงไม้สยาแดง กรุทับไม้อัดยาง
หนา 3.5 มม.(เต็ม)ปิดทับลามิเนต ของFormica
รหัส 7928UN หรือเทียบเท่า มือจับเซาะร่อง

TOP เคาะเคอร์นโครงไม้สยาแดง กรุทับไม้อัดยาง
หนา 3.5 มม. ปิดทับลามิเนตของFormica รหัส 7949HG

หน้าบานกดกระดิ่งโครงไม้สยาแดง กรุทับไม้อัดยาง
หนา 3.5 มม.(เต็ม)ปิดทับลามิเนต ของFormica
รหัส 0806UN หรือเทียบเท่า

หน้าบานกดกระดิ่งโครงไม้สยาแดง กรุทับไม้อัดยาง
หนา 3.5 มม.(เต็ม)ปิดทับลามิเนต ของFormica
รหัส 0806UN หรือเทียบเท่า

รูปตัด 1
SCALE 1:15

รูปตัด 2
SCALE 1:15



กรมโยธาธิการและผังเมือง
สำนักงานโยธาธิการและผังเมืองจังหวัดสงขลา

โครงการปรับปรุงห้องน้ำ
ศาลากลางจังหวัดสงขลา (หลังใหม่)

เห็นชอบ

นายไมตรี สรรพสิน
โยธาธิการและผังเมืองจังหวัดสงขลา

หัวหน้ากลุ่มงานวิชาการโยธาธิการ

นายพรพจน์ พลางคัง
วิศวกรโยธาสถาปัตยกรรม

สถาปนิก

นางสาวปณิดา รักศิริ ป.มท.
พนักงานสถาปนิก

วิศวกร

นายรัชพล พงษ์พิทักษ์
วิศวกรโยธาสถาปัตยกรรม

สำรวจ

เขียนแบบ

นางสาวปณิดา รักศิริ ป.มท.
พนักงานสถาปนิก

แสดงแบบ

รูปตัด 1
รูปตัด 2

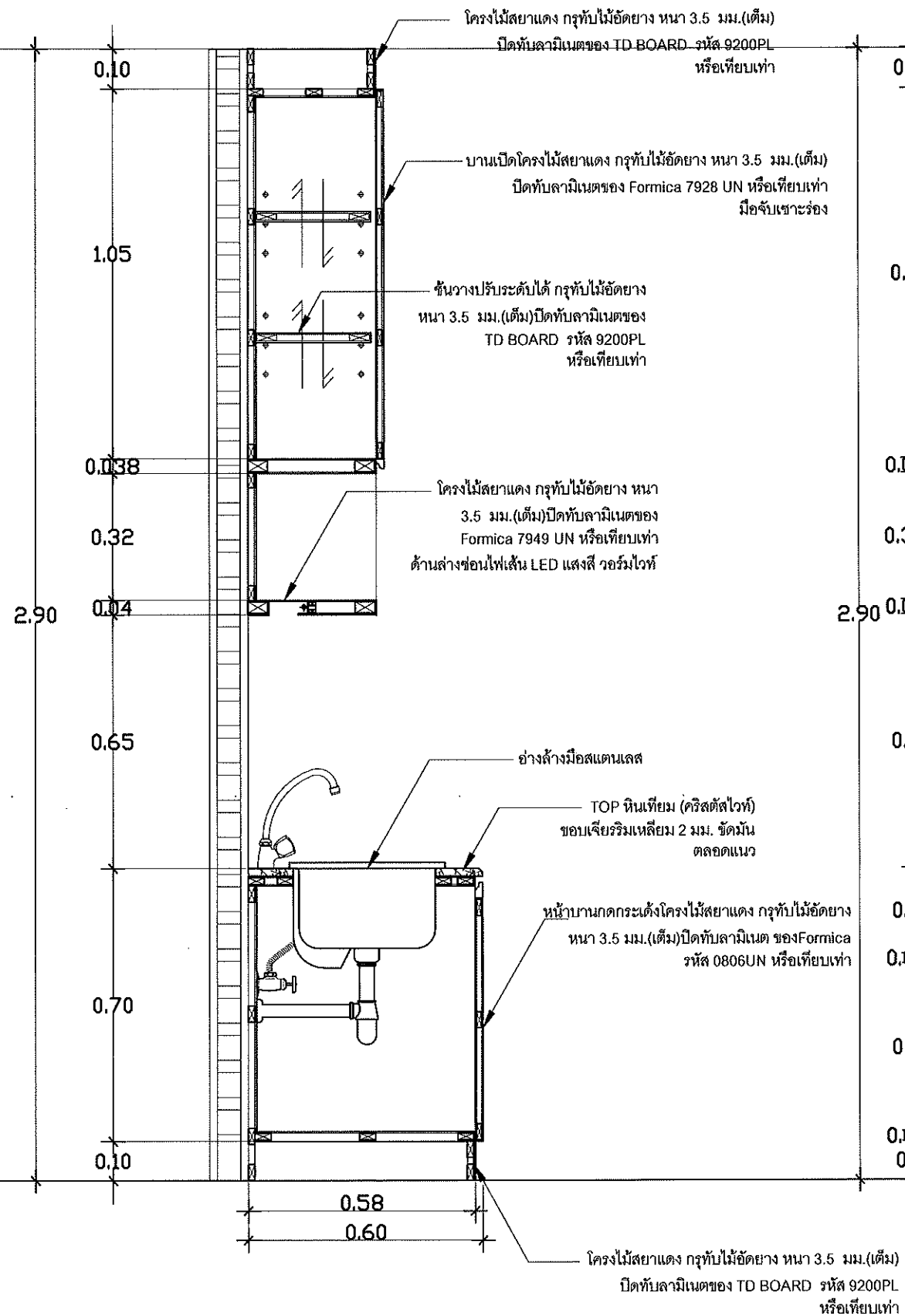
มาตราส่วน 1:15

วัน/เดือน/ปี

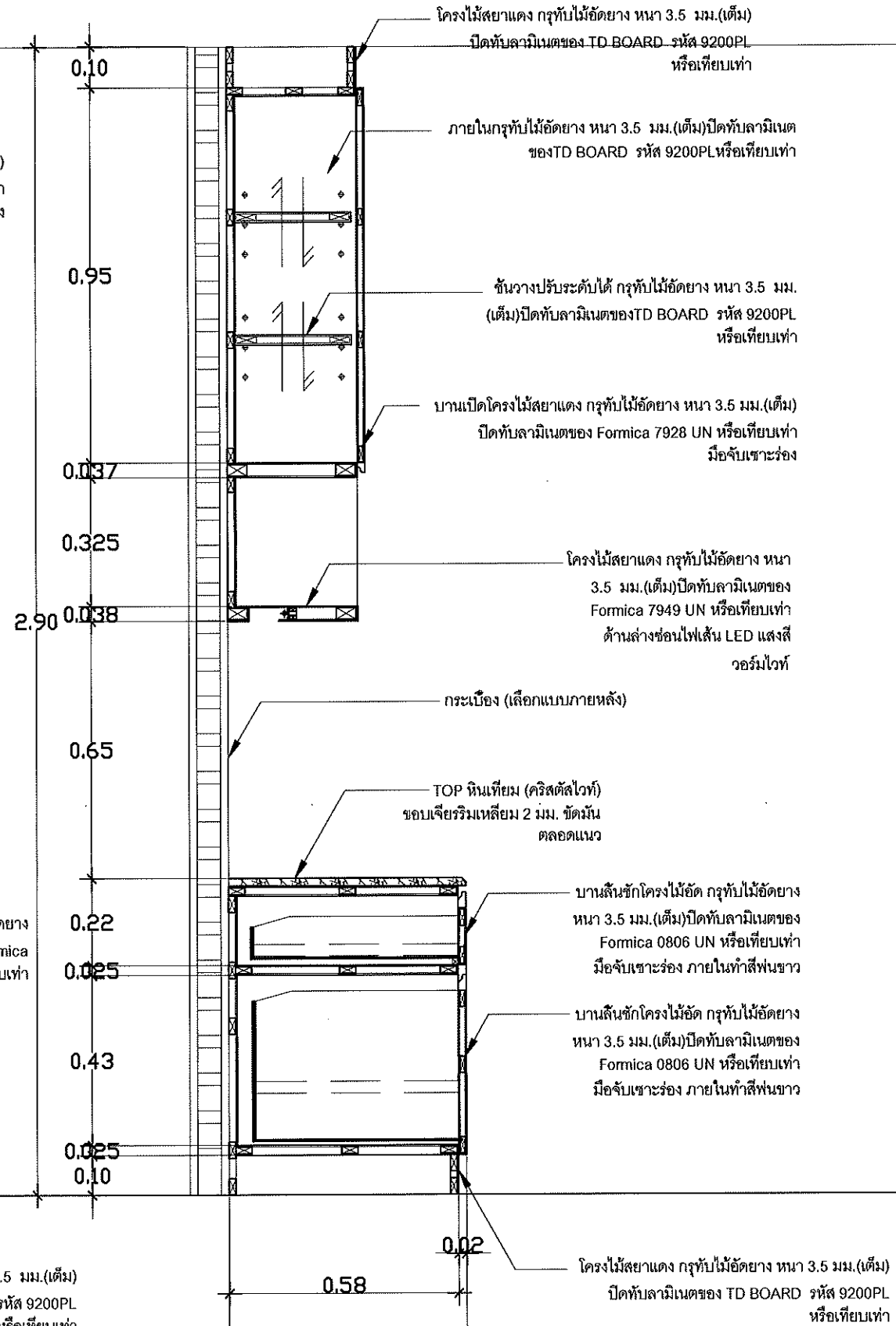
เลขที่แบบ ๒๕๖.๓๓ 033/2567

แผ่นที่ A-16 จำนวนแผ่น

หมายเหตุ



รูปตัด 3
SCALE 1:15



รูปตัด 4
SCALE 1:15



กรมโยธาธิการและผังเมือง
สำนักงานโยธาธิการและผังเมืองจังหวัดสงขลา

โครงการปรับปรุงห้องน้ำ
ศาลากลางจังหวัดสงขลา (หลังใหม่)

เห็นชอบ

นายไมตรี สรรพพิน
โยธาธิการและผังเมืองจังหวัดสงขลา

หัวหน้ากลุ่มงานวิชาการโยธาธิการ

นายพรพิน ปลายดง
วิศวกรโยธาชำนาญการพิเศษ

สถาปนิก

นางสาวปณิดา รักศิริ ป.มท.
พนักงานสถาปนิก

วิศวกร

นายรัชพล พงษ์พิทักษ์
วิศวกรโยธาชำนาญการ

สำรวจ

เขียนแบบ

นางสาวปณิดา รักศิริ ป.มท.
พนักงานสถาปนิก

แสดงแบบ

รูปตัด 3
รูปตัด 4

มาตราส่วน 1:15

วัน/เดือน/ปี

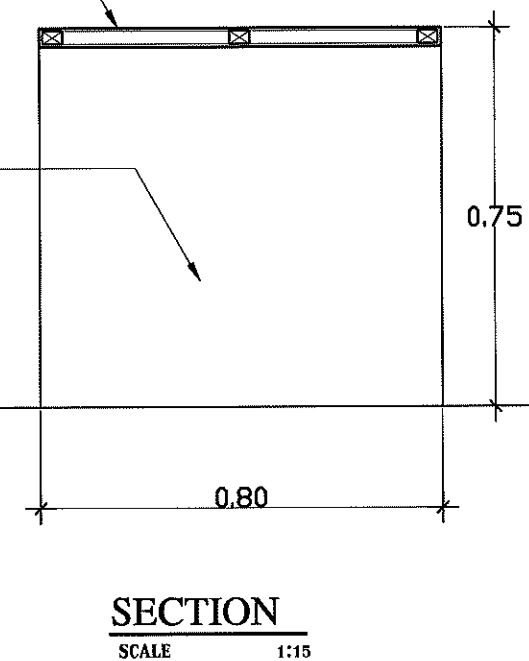
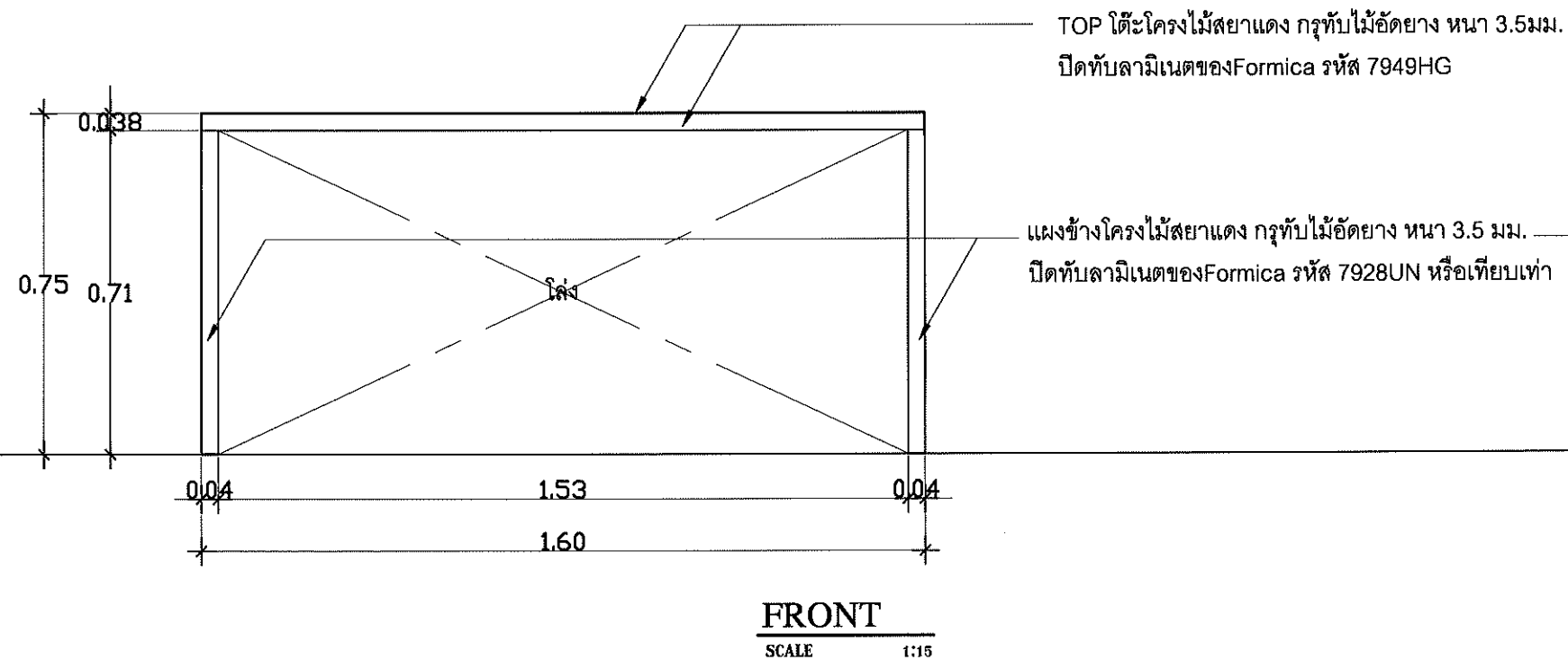
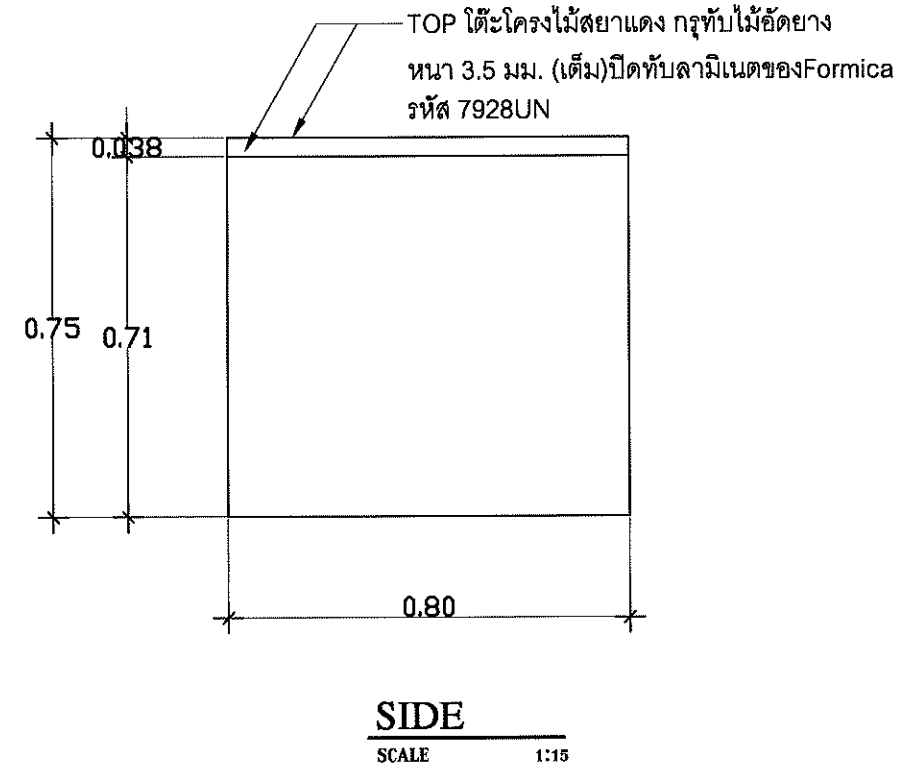
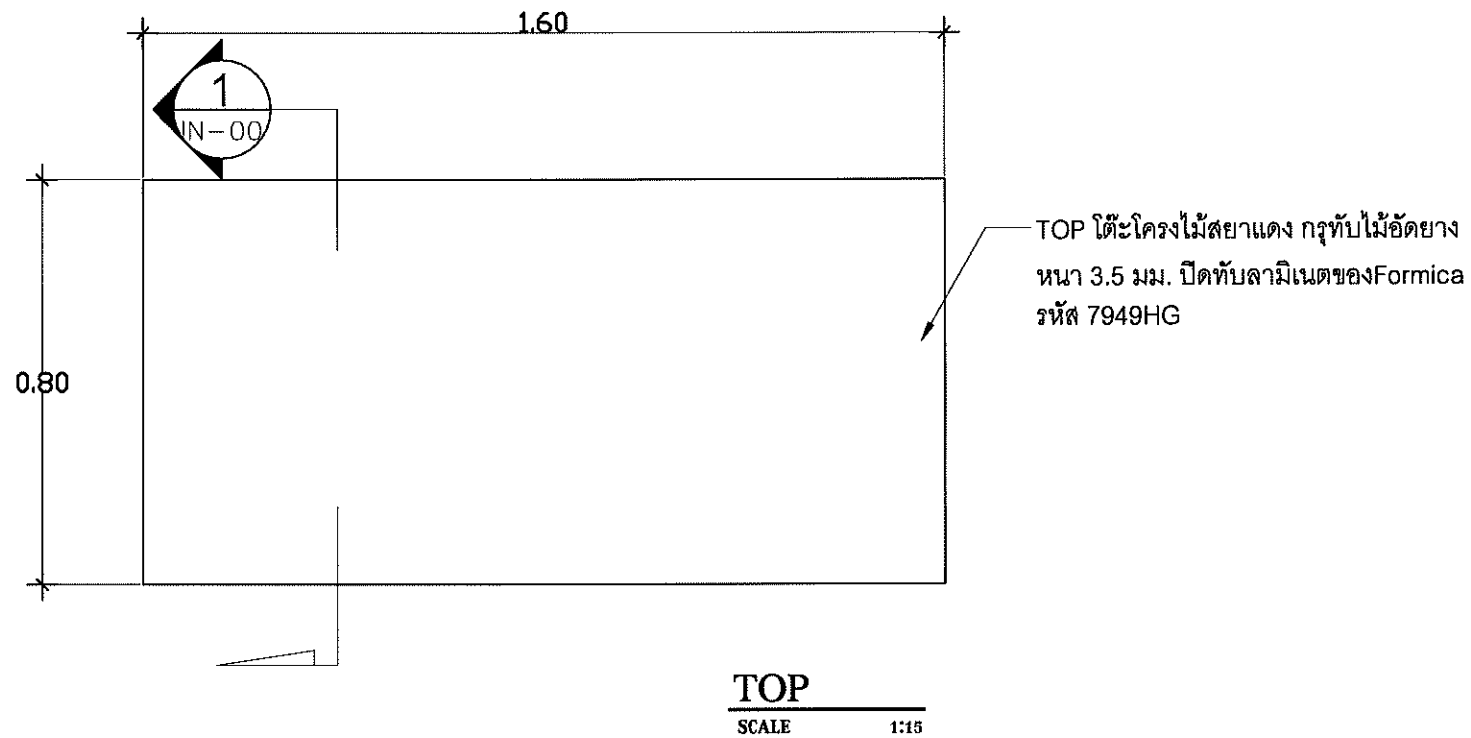
เลขที่แบบ ๒๕๖ สข 033/2567

แผ่นที่ A-17 จำนวนแผ่น

หมายเหตุ

แบบขยาย B4

SCALE 1:20



กรมโยธาธิการและผังเมือง
สำนักงานโยธาธิการและผังเมืองจังหวัดสงขลา

โครงการปรับปรุงห้องน้ำ
ศาลากลางจังหวัดสงขลา (หลังใหม่)

เห็นชอบ

นายไมตรี สรรพสิน
โยธาธิการและผังเมืองจังหวัดสงขลา

หัวหน้ากลุ่มงานวิชาการโยธาธิการ

นายพรพจน์ พลายนัง
วิศวกรโยธาสถาปัตยกรรมพิเศษ

สถาปนิก

นางสาวปณิดา รักจิตร ปณ.
พนักงานสถาปนิก

วิศวกร

นายรัชพล พงษ์พิทักษ์
วิศวกรโยธาสถาปัตยกรรม

สำรวจ

เขียนแบบ

นางสาวปณิดา รักจิตร ปณ.
พนักงานสถาปนิก

แสดงแบบ

แบบขยาย B4

มาตราส่วน 1:15

วัน/เดือน/ปี

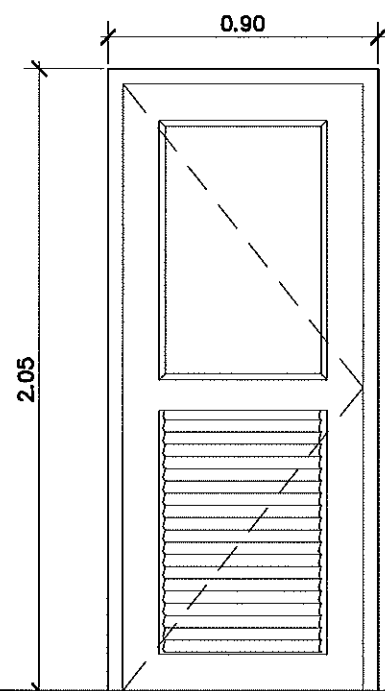
เลขที่แบบ ชนง. สข 033/2567

แผ่นที่

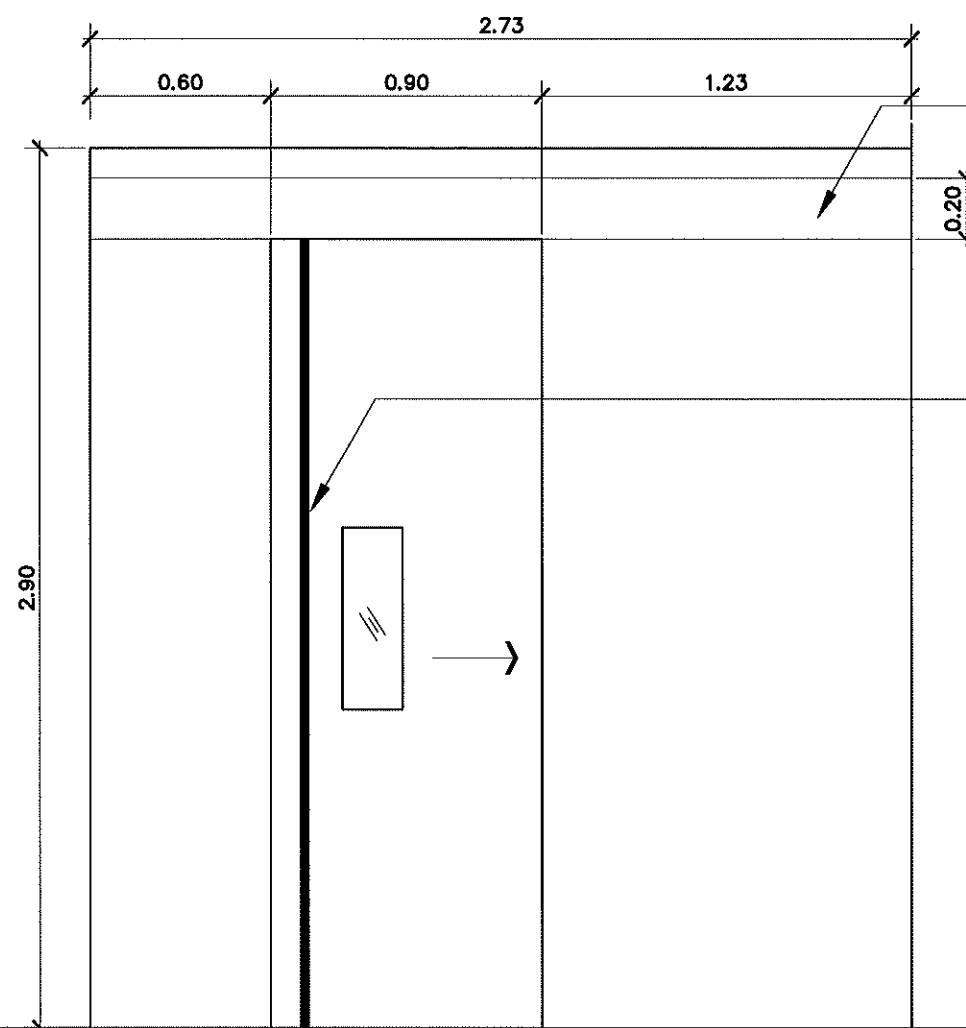
A-18

จำนวนแผ่น

หมายเหตุ



Ⓓ1



Ⓓ2

แผ่นบังรางโครงไม้สยาแดง กรุทับไม้อัดยาง หนา 3.5 มม.
ปิดทับลามิเนตของFormica รหัส 7928UN หรือเทียบเท่า

มือจับโครงไม้สยาแดงทำสีพ่นสีดำ
ทั้งด้านนอก-ด้านใน

แบบขยายประตู
SCALE 1:25

ประตูบานเปิดเดี่ยว 1 ชุด	
ชนิดบาน	บานเปิดโครงเคร่าไม้สยาแดงกรุไม้อัดหนา 3.5 มม.(เต็ม)
	ปิดทับลามิเนตของFormica รหัส 0806UN/2828UNหรือเทียบเท่า
วงกบ	ไม้เนื้อแข็ง 2"x4" ทำสีธรรมชาติ
กรอบบาน	ไม้เนื้อแข็งทำสีธรรมชาติ
ลูกพับ	บานเกล็ดระบายอากาศ
อุปกรณ์	ตามมาตรฐาน

ประตูบานเลื่อน 1 ชุด	
ชนิดบาน	บานโครงเคร่าไม้สยาแดงกรุไม้อัดหนา 3.5 มม.(เต็ม)
	ปิดทับลามิเนตของFormica รหัส 7928UNหรือเทียบเท่า
วงกบ	—
กรอบบาน	โครงเคร่าไม้สยาแดงกรุไม้อัดหนา 3.2 มม.(เต็ม)
	ปิดทับลามิเนตของFormica รหัส 9010UNหรือเทียบเท่า
ลูกพับ	กระจุกใส่หนา 5 มม.
อุปกรณ์	รางเลื่อน ครบชุดมาตรฐาน



กรมโยธาธิการและผังเมือง
สำนักงานโยธาธิการและผังเมืองจังหวัดสงขลา

โครงการปรับปรุงห้องน้ำ
ศาลากลางจังหวัดสงขลา (หลังใหม่)

เห็นชอบ

นายไมตรี สรรพสิน
โยธาธิการและผังเมืองจังหวัดสงขลา

หัวหน้ากลุ่มงานวิชาการโยธาธิการ

นายพรพัฒน์ พลายดวง

วิศวกรโยธาชำนาญการพิเศษ

สถาปนิก

นางสาวปณิดา รักจิตร ปสท.
พนักงานสถาปนิก

วิศวกร

นายรัชพล พงษ์พิทักษ์
วิศวกรโยธาชำนาญการ

สำรวจ

เขียนแบบ

นางสาวปณิดา รักจิตร ปสท.
พนักงานสถาปนิก

แสดงแบบ

แบบขยายประตู

มาตราส่วน 1: 25

วัน/เดือน/ปี

เลขที่แบบ ยผจ.สข. 033/2567

แผ่นที่
A-19

จำนวนแผ่น

หมายเหตุ